

本報每日出版無論
閱如外埠閱報加寄費可
也如日報常刊送外復不
惜工本從英國購辦各書裁
紙各機器以待與 各官商
刊印書籍單件並有英國各
體活字及各式花邊等延有
西人帶印工藝甚精所有中
西文字均能刊印並有石版
印字大小機器均用精工刊

申報

(號一廿第牌門口風巴舊在設開館本)

第三千四百八十五號

印工絕倫續延有文士書
寫各體文字現由上海購到
各種書籍出售其書目另行
刊佈所有各札價甚相宜再
本館所登來札原擇其有關
世道人心者附登否亦須無
礙於人而後始錄其有謬罵
成文以及支離費解者概不
登報嗣後 諸翁來札尙祈
自諒更須寫真爵里而後敢
登但來稿登與不登均不能
將原稿收回也 本館謹白

癸巳五月十七日

每張售錢五文 每月一元 每季三元 每半年六元 每年十二元 凡刊印告白第一日每一字一仙第二日以下每字半仙 (大英一千八百九十三年六月三十日禮拜五) 凡刊印告白第一日每一字一仙第二日以下每字半仙

予聞客言謂然曰吾聞黑龍江馬隊在昔稱強東三省練兵於今爲盛且該處民皆善操鎗不虛謂部響而訓練之難成勁旅而作干城以之驅使於邊疆何患防務之不嚴乎客曰黑龍江土著誠以打獵爲生童而習之鎗準非不精良然而彼所習者鳥鎗也且久享承平不習戰陣胆怯而無勇用以捕盜尙不足恃故恒徵調馬隊馬練兵焉以爲之防藉曰可恃亦未必足敷調遣而况北地早寒八月即雪迨至朔風怒號而江水不流層冰堅沍凍雪平途沿江居民制器奔馳名曰排犁製同車式而下無輪軸上圍攏幕身臥其中擁重裘裹飾驅馬前驅馳驟於冰天雪海中其勢既溜其行如飛瞬息千里反利於平時之遲滯故時逢秋冬之交江流已失其爲險涉冰江上者彼可以來我亦可往玉琢銀粧十萬里馬蹄人跡隨處可入防之曷勝防阻之曷勝阻乎予曰不然我 國家廣開邊境西定準回諸部東定黑龍江界委延廣漠無處不與俄界犬牙相錯幅員既闊防務宜增亦一定不易之理也若黑龍江獨尤屬有險可乘者也他如內外盟蒙古平原曠土地勢狹長爲中原屏蔽而地不設城郭溝池險亦無高山大澤俄商之道出其間者任意往還無稍阻滯至於新疆之西則巴馬一區斷斷已起矣復若藏地又與印度比隣錫金一役幾釀兵端矣凡此邊地而謂今日之防務可稍疎乎論者謂宜擇要從事焉則盟蒙回藏尙可緩圖新疆自左文襄公勘定以來業已大興屯政今之陶中丞又奏請添派神機營炮隊以資訓練軍政足見修明惟東三省爲京師藩籬而黑龍江尤爲奉天吉林之藩籬則當務之急不待言矣圖之不可不早亦不可不力予嘗考之往古驗之後之時竊謂籌邊之要約有四端一曰屯田屯田者即古軍兵於農之意也龍鍾首言屯戍充國封上屯田多無業之民而少壯之流爲遊手者不少易若以此項散勇轉遣邊隅銷其兵器而易以農具更廣招遊民屯且宜諭令近邊戡戶有能自備資糧募人若干墾田若干者准其呈報給地地爲世業是爲民屯統以三年爲期始收其什一之賦獨是黑龍江半皆曠地恒恐精悍射擊野獸失貞總理其事善爲開導妥定章程使利益均沾自然樂從即蒙古畜牧亦宜加意講求而於沿邊要隘尤當劃設屯城堡爲守衛計蓋屯田則民聚而邊疆興築堡而邊防固通力合作則農功易成守望相助則民心易結靖內盜而弭外侮在於是矣次曰廣務爲當今富強之第一要義中國礦產甲於五洲北方地曠氣高厚五金結聚更覺宏富而塞外山巒遼密又皆數千年未經採取之礦產利詎有涯涘礦政全書云開礦不勝資本即於國計民生大有裨益長以設廠開採則資均得藉此工作以圖餬口食既有得業亦有恒自不至迫而爲匪故爲國家計多開一礦土即多養一貧民誠思一礦養丁數千人即數千人得養有數十礦而數百萬生靈盡堪飽暖不必果盡盈餘而無形之福已著其言不爲無見倘公家不能遍及可勸令商人有能獨出己資或創合公司者官爲保護之使得竭心從事成則後獎以鼓勵之得異常保舉則富商自然踴躍矣大則鐵路不可不設且不可不廣塞外路程寥遠商賈往來開費之需已屬不省地方之不能興旺恒坐此病且鐵路本與電線爲表裏平時轉運貨物而商務興有事則調兵徵餉而軍機速誠於邊地爲最宜直隸李傅相經營有日今聞官路已抵山海關矣從此推廣接辦不難至於邊省更宜廣募商人或爲商路或爲支路庶幾軌道交通而商務必有起色北路之富庶安知不能敵南省之口岸者哉次則宜講製造以廣貿易泰西商務之盛恒恃機器多而工作廉也我中國地大物博工價更廉一經機器製造則成物之富且速稍運之且便不難駕而上之北地多產皮貨如鉞毡呢羽毛之類皆用羊毛織造若購機器爲之則製造更精且且礦中之產亦有需機器者如得銀礦則洋圓可就地鑄之得銅則山錢法可就地鑄之大而言之極軍械之精小而言之及縫衣之器無不可取之鐵礦精求製練焉且西人有農具甚合於開荒之需仿之亦足以資屯墾凡老工廠林立要使泰上之非耕即工各能自食其力而後人民繁庶物產豐盈商賈雲屯貨物集富國強兵之策豈外此哉 此論未完

上諭恭錄 ○五月初五日奉 上諭總理海軍衙門奏琉璃料件逾限尙未解濟請 旨飭催一

上諭恭錄 ○五月初五日奉 上諭總理海軍衙門奏琉璃料件逾限尙未解濟請 旨飭催一

上諭恭錄 ○五月初五日奉 上諭總理海軍衙門奏琉璃料件逾限尙未解濟請 旨飭催一

三品出品

其酒係白頭次式醫傳有年沽飲諸君莫不稱其香與奈近有無恥之徒假冒本庄三品酒款式以圖魚目混珠情殊可恨嗣後諸君法買本行白頭三品酒者請細認本號招牌之內

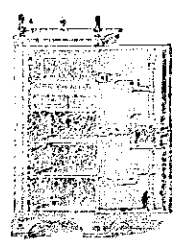
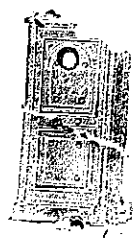


有小紙包頭計華字新添坡鐵明碼也公司者始無佳若此字樣即屬假冒請為細認特此佈聞
大清光緒十一年十一月初四日
大英一千八百八十五年十二月十九號

明碼也公司謹啟

馳名鐵櫥發售

嘗思營生之道所最要者則惟儲蓄其次則惟銀兩然必須有以貯之始無慮也此本行鐵櫥所以為諸翁之所共賞也故本行所賣之鐵櫥久已馳名於外方一帶而於倫敦則聲名尤著至本行所賣此等鐵櫥已有三十年之久其製法為堅固保能耐火且其匙鑰甚妙斷非盜賊等所能開計其櫥全身均用鐵製成並無雜以木料且諸櫥自前至今均為一式堅固並無有優劣之分至於各櫥大小不一而價值則約一百元至四百元凡用之者可保其不礙焚燒即火災亦無所損本行之鐵櫥實為助坡諸華商所喜購而本行每年所沽亦殊不鮮茲特為之錄佈倘諸君有惠顧者請即至本行選購為盼
大英一千八百八十九年十一月廿八號
大清光緒十五年十一月初六日



明碼也公司謹啟

烏密酒發賣



啟者本行向由英國督辦各種美酒來叻發售久已遐邇馳名茲復由英新辦到顯爾士斗雲字號之狗頭標烏密酒到叻應店此酒香爽異常不惟飲之可口且能保養精神調和血氣常飲令人不生疾病誠酒國中上品也諸君光顧應細看以上所列之狗頭標庶不致誤且價甚相宜倘諸君有欲酌會者請至本行取用可也此佈
大英一千八百八十八年八月十五號 明碼也洋行啟

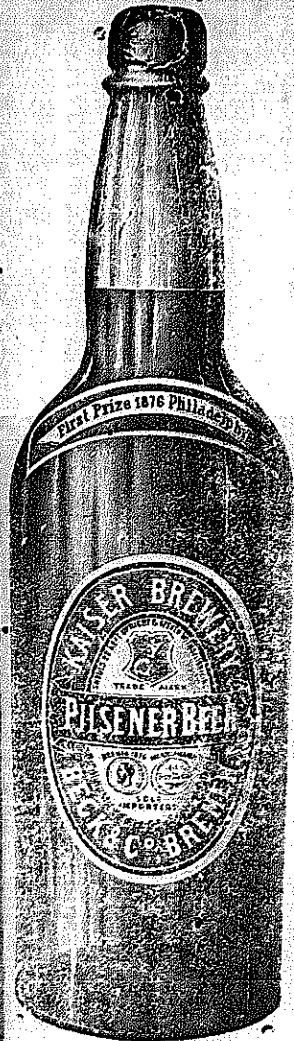
法國頂上蜂標萬靈池酒出售



啟者本公司親由法國督辦頂上好萬靈池酒來叻發售其酒清香濃郁醇厚異常飲之誠可令人長血氣壯筋骨悅顏色妙美無窮今市上所有萬靈池酒無有能出其右者誠佳釀中妙品也至此酒本公司一向沽出餘無別家出售 諸君光顧請細認蜂標為記謹細辨香味方不致誤價甚相宜倘有欲酌之者請即至本行沽買是幸
大英一千八百八十八年六月二十號
大清光緒十四年五月十一號

明碼也公司謹啟

蜜酒發售



啟者本行由歐洲辦到上等蜜酒來叻發售其酒甚佳茲將標頭印出

諸君光顧所為細認免致有誤近聞有無恥之徒假冒本行銀匙標酒希圖魚目混珠最堪痛恨今本行再行核定於酒樽木枳內加鐵烙鎖匙形以示分別倘諸君有知何人假冒請到本行報明即酬花紅銀二百大元經官訊定即能給發斷不食言再此酒不能販往

加勝吧 三寶瓏 泗里末 望加錫 檳榔嶼 日裡等處其他各埠均能運往此佈
明碼也公司謹啟

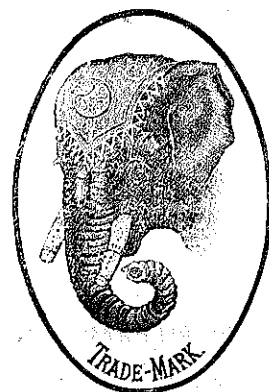
修路聲明

○啟者麥非申路原名高高捏路即實籠岡佛祖廟前之路現在欲為修理定於西本月十三號即華本月廿五日禮拜一起暫將此路閉閉俟至修成之日再行出字通知特此奉聞餘惟啟照

光緒十八年十二月廿五日

工部局司理人波兀刺士謹啟

象頭標密酒出售



大英一千八百九十三年元月二十一號

啟者本公司由歐洲辦象頭標車先那密酒來助專為實得力諸仕商所用此酒氣味香醇且能除煩解渴於實得力地土最為相宜洵合醫者所用故特將其標式附列報中俾諸君一覽而知按式購取倘蒙 光顧請至舊巴剎街萬興號右鄰本公司細認象頭標為記庶不致誤價極平特此佈 聞

新嘉坡級買公司謹啟



石

啟者本號設在甘公麻六甲橋頭舖華民政務司署後街第三十九號門牌常有柔佛所產各種石料出售如地基石老古石及紅石等均無不備此石與國家所用者無異且價甚相宜 諸君賜顧祈即移 玉惠臨購沽為盼特此佈 聞

大清光緒十八年十月初七日

大英一千八百九十二年十一月廿五號

建成號黃清榮謹白

頂上旗標蜜酒



啟者本行現承英京達丁南禮蜜酒公司之旗標蜜酒此酒業經致推究為第一上品其性清涼解毒飲之能令人心曠神怡誠蜜酒中之最佳此酒向由本公司代沽今叻地然里直洋行暨各沽酒之店亦有零賣 諸君有劉份之癖者祈移玉前往選沽為盼特此佈 聞

英一千八百九十三年元月十七號

慕娘公司謹白

精理機器

J. LAWSON.

Consulting Engineer, Surveyor and Machinery Valuer.

MARINE CLUB.

Superintendent Engineer, S. S. Singapore.

啟者余素精於機器之學曾在英京考授機器司之職所有輪船估價及代理買賣火船並修理輪船火鑪等一切諸般機器莫不善為料理主顧不誤更能代 諸君查看輪船並督理製造各種機器各事 諸君光顧請移玉至士庫花園邊士丹士庫街開水公司樓上本寫字樓內面商便得特此佈聞

英一千八百九十三年元月七號

然羅寧謹啟

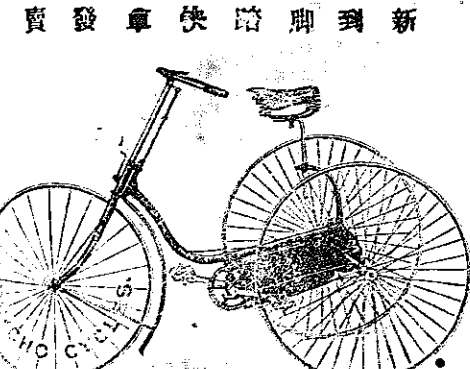
頂上呂咸酒出售



啟者本公司由歐洲辦到邊尼力頓頂上呂咸酒來助發售此酒乃天主教大神甫所創製功能化痰下氣降食除煩且能解他酒之醉凡有飲酒過量者即飲此酒立能清醒故其藥異常 諸君有欲購飲者請至葛士兄弟洋行隔鄰樓上本公司選沽為盼

英一千八百九十三年三月廿

大清光緒十九年二月初三日



新到脚踏快車發賣

啟者本公司為幸脚踏快車出售其車輕巧利便最能耐久且快捷異常無論雙輪三輪各式俱備前於西七月六號及九號時曾有人以本公司所售之車與他號之車相賽而隨車中無有能若本公司所售車之快捷者洵稱第一妙製此等車款昂合於東方各埠所用而且價甚相宜 諸君賜顧請移玉至士庫街第十二號門牌本公司內面商便得特此佈告

大英一千八百九十二年七月三十號

棧房

啟者茲打石街差館邊即前長茂號火確之處有新貨棧六間門牌第一百十八零六號第一百十八零七號第一百十八零八號第一百十八零九號第一百十八零十號第一百十八零十一號出售每間可貯米石二萬餘包甚為寬敞且門前臨港上落貨物甚為利便 諸君有欲租賃者請至本號面商便得特此佈 聞

光緒十八年六月初四日

所及未有如今日之甚難 聖澤汪洋一水大吏奏請發帑立沛殊恩又 特旨派直隸總督傅相李公協賑南北義紳携帶錢物竭力救濟無如災重地廣萬難周徧憲既聞此事欲出而勸募恐同於竭澤而漁欲隱忍不言又同於視死不救展轉寸心依違半月遵憲前在英國勸順直賑捐得銀五萬餘元今居此有年毫無善政將言嗚呼深慙愧惟念 諸君子仁心義舉救人救溺不待勸募自然奮發豈可因遵憲之薄德反阻 諸君子之善心故終不能不大聲疾呼為聖黎請命也現接獲 各君來函稱得銀一元可救一命惟望 仁人善士慨解金上以紓 朝廷宵旰之憂下以進子孫無窮之福遵憲敢頓首百拜以請無任企禱盼之至所有章程詳列於後 一此次勸賑係作義捐應由諸公量力捐助多至千金少至一錢均無不可除隨簿捐繳將芳名登簿外事竣再彙刻新聞紙并另刊徵信錄以昭信實以表善舉 一定例士民捐助善舉至一千兩以上准其奏請於原籍建坊給以樂善好施字樣近日新章如捐助棉衣一千件折收銀六百兩亦准其請建坊此大勸捐限 諸君如有捐助此項為父母祖父母或本身請坊者自當專案奏請 一遵憲前在日本後在金山兩次勸捐計不詳獎叙之義捐其數均過萬金以上查橫濱有中華會館舊金山有昭一公所均係商民公所因特稟大吏奏請 御書匾額頒給懸掛海內外誇為至榮此大勸捐如捐數稍鉅或閩之 天福宮或粵之 粵海廟或閩粵公共之同濟醫院平章會館亦可循例請給 御書匾額以誌榮耀 一捐賑諸君如有志切顯揚欲得封典及官銜者可將履歷開具送到總領事署即照現行順直賑捐新例計算所有造冊移文請領實收及換給部照等事由領事署經理經手費用涓滴不收 一遵憲居此僅一年有餘所有本地情事多未熟悉全賴 諸君子分頭勸募庶期積聚成多此次勸捐 諸君將來應列名稟請督撫頒給匾額以旌其美 欽加二品銜軍機處存記分省先用道駐劄新嘉坡兼轄海門等處總領事官黃遵憲謹誌

行兇肆毆 ○歐明通閩人也十五夜以事道經丹戎巴葛時已十一點餘鐘之譜詎忽有三人趕至即執歐痛加毒毆竟至遍體鱗傷時附近居民見之多抱不平代為鳴捕追趕至兇黨已行爰將歐送院中請為調治據歐謂是夕行兇諸人均能識之然則醫愈之時想不免又有一番番訟矣

車夫被獲 ○十六早有第七號巡差在漆木街當值見有手車一輛空無人坐急足而前該差異而視之見有糊傘一持在於車內該差竊念其車既無人坐何以如此狂奔且復有傘遺於車中不免可疑因姑將車夫截而詢問詎車夫被詢面色陡變半响不能言語差因疑其弊爰將該車執獲解交府署因查其車係五千三百二十三號車夫李合春閩人也至其傘係向誰所竊則猶未得知之現有司察核失主係屬何人命其到堂主控故該車夫尚未經官提訊云

竊舟捕獲 ○閩人李謝置有三板一艘船牌係第一千七百七十號用以往來載客為生十六早泊舟岸傍已因有事登岸未幾言返詎其舟已不知去向知係被人所竊爰赴公署報明一面沿河尋覓竟乃竟至嘉興街港傍之處則其舟在焉舟中有一人焉獎前行一若逍遙無事也者李認確此舟果為己物因鳴捕執之送交差館之中查該竊舟者名曰陳合亦閩籍人現猶羈押捕房未經送案也

私娼案定 ○前報澳門街第廿三號門牌屋內緝獲私娼一案茲悉此案前日已經府尊訊定情實罪確因判罰該娼銀七十五元無銀監禁四十二日至前在該寮所獲之幼女二人現交保良局中暫為安置以俟有司發落云

閩中大水 ○福州來信云連日大雨滂沱平地積水沒腰四月十七晚上游洪水捲地而來二鼓後迤西洪山橋迤南大橋及城內各街道惟聞潮騰澎湃無殊萬馬千軍海潮更怒吼如雷驚濤山轟次日午刻文葆山太平橋水均高至岸上尺餘南門下勢將及肩南臺田鑑深至四五尺后田諸處地更卑窪人行其間幾占滅頂西路為困木之處木植被水漂散泛泛如鳧有冒險往撈者失足墮入水中溺斃數十人之譜為財喪命世人大抵如斯吁可慨也二塊石義塾前河道紛岐一望汪洋皆成澤國有某甲揭厲而行誤入河心幾與波臣為伍後經塾紳於交界處植竹為欄俾行人傍竹而行免致失事是日幸天氣晴朗水力稍衰入夜地勢稍高者水皆順軌翌晨即卑下之處亦逐漸退消有地棍在南城下私將溝道壅塞使水久注旋支板作浮橋見人道出其圖勒索青蚨一二翼云

鐵路傷人 ○臺北所築鐵路由郡城進迤至基隆一帶工程早經告竣火車每日往返兩次風馳電掣飛輕揚鈴瞬息千里商民同聲稱便南路輪軌刻下已抵大湖口沿途所需枕木鐵軌由總局飭派員節節運送隨卸隨鋪大約本月之杪可接至新竹縣界此該處工程大略情形也四月初旬下午一點鐘南路火車二次由郡開駛時有小工某甲肩負枕木上車倉猝間立足未穩而車已展動行駛如飛甲懸空墮下輪齒從身上碾過致將左腿截斷右足亦糜爛不堪當經局員飭人送往醫院恐難保全性命也聞此類傷人之事時有所聞或係搭客貽誤或係小工粗心至民間所放牲畜偶爾蹣跚路旁無不慘遭壓斃所望有督車之責者先事防維多派巡丁往來巡緝前大張告示便搭客小工各戒慎懼免致南莽遭殃則善矣

聲明店業 ○啟者牛車水戲園街第二號門牌茂酒店係余所設應分志願別業前將此店頂與陳瑞連二人承受乃數月以來二人欠余承頂之項未能交出故經此二人將其店務仍舊歸還於余照常開設茲特聲明於陳瑞連二人在外與人所有交易往來之事惟向經手是問與陳茂號及余無涉先此聲明免滋後論
大清光緒十九年五月十六日 陳茂號林崑障謹啟

通知告白 ○啟者茲本年本國家欲在加勝巴地方拍賣之羔至十萬担至其拍賣日期及一切詳細情形可至本總領事署詢問便得而知特此佈聞請惟 鑒照
大清光緒十九年五月十五日 荷國駐叻總領事官刺惟那謹啟

泉者輕歷可告白 ○啟者茲有寓居勿祀即溪墘之陳安壽曾具有銀窮稟帖呈交本署欲交與合巴沙求刺律即十八間後第三十本號門牌振源號及泰隆號該奉泉憲之命將此事刊入本坡國家憲報及叻報華字新聞紙內既入之後即與親交其本人收接無殊今此案已承泉憲定於西一千八百九十三年裕來月三號即華本年五月二十日上午十一點鐘在本坡泉堂審訊該振源及泰隆號務須如期前來聽候傳訊若逾期不到則泉憲定當別委他人將該兩店一切各事代為處置至以上所言之稟現存於本坡泉署之內如欲看閱其中所言詳細者即至本署查詢可也
大英一千八百九十三年六月十九號 新嘉坡按察司署副經理司渣里伊才力謹啟

承頂聲明 ○啟者新嘉坡老巴剎第四十六號門牌合裕號雜貨出水生理係於辛卯年正月間經鄭榮君王媽帳安記陳水道陳有義諸人同創茲王媽帳安記陳水道陳有義諸人均志願別業已將合裕號全盤生理及傢私貨物等概行頂與鄭榮君承受業於五月初八日交易清楚而王媽帳等諸人即作為退股日後本台裕號生理盈虧不干退股人之事而退股人有與 各寶號一切往來賒借會項等概為經手是問與合裕號鄭榮君無涉先此聲明免滋後論
大清光緒十九年五月十一日 合裕號鄭榮君謹啟

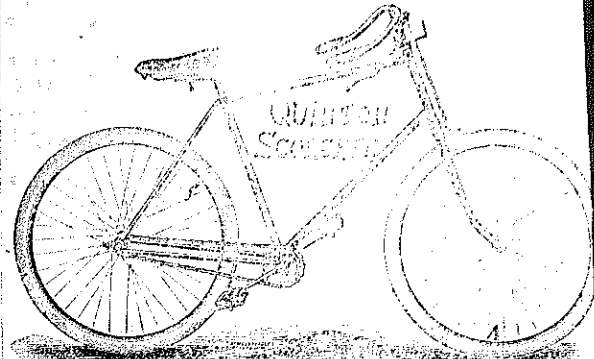
退股聲明 ○啟者新嘉坡老巴剎第四十六號門牌合裕號雜貨出水生理原係鄭榮君王媽帳安記陳水道陳有義諸人於辛卯年正月間開創茲王媽帳陳水道陳有義諸人志願別業即經請到公親王敦二陳必達二位駕臨秉公核算至五月初八日止所有王媽帳陳水道陳有義三人名下應得之股額業已當眾收領清楚作為退股日後該店生理盈虧概不干退股人王媽帳陳水道陳有義三人之事先此聲明免滋後論
大清光緒十九年五月初十日 合裕號退股人王媽帳陳水道陳有義同啟

荷國總領事告白 ○啟者茲有寧內海面常川駐紮及來往之國家船隻現欲招人承供伙食柴薪等物其供應期限或僅承一千八百九十四年一載之期或兼承至一千八百九十五年及一千八百九十六年三載之期均從其便而承辦之人并須備辦油料係交郵政司所用并供應海傍燈柱之油料等如有欲承此役者可於西本年七月七號即華五月廿四日禮拜五上午十點鐘以前將票投交郵政司署以憑選擇如有欲知其詳細情形者除禮拜及節停工之日外每日由上午九點鐘起至十二點鐘止均可到該署詢問特此佈聞
大英一千八百九十三年六月廿三號 荷國駐叻總領事官刺惟那謹啟

荷國總領事告白 ○啟者茲有荷屬蘇門答臘東境之烟碼出投惟淡明一地不在此內又蘇門答臘東境之酒碼出投惟孟俄里及淡明所轄不在此內以上各碼均定於西本年九月一號即華本年七月廿一日禮拜五在日裡所轄棉蘭參政司署出投凡欲承充此碼者或由一千八百九十四年起至一千八百九十六年止承辦三年或祇承辦一二年均無不可又蘇門答臘東境孟俄里所轄之孟加 高務丹拿浮底 萬株 底傍地方各雜碼均定於西本年八月十八號即華七月初七日禮拜五在孟俄里之參政司署出投此各碼均係承辦一千八百九十四年一載之期如是日拍賣未畢即於翌日續行拍賣倘有欲悉其詳細情形者請至本署詢問便得特此佈告
大英一千八百九十三年六月十六號 荷國駐叻總領事官刺惟那謹啟

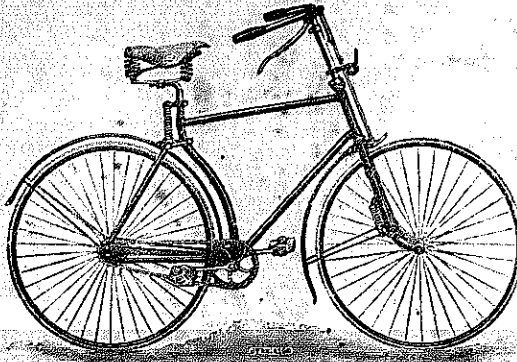
工部局告白 ○啟者本坡國家及本局前者所定禁狗律章內言凡有各犬均不准載入叻口以及叻中各犬均須領牌等因現將期滿茲經議定將此律再續行一年待至西一千八百九十四年潤月一號始為停止但前律所載凡有各犬均須領取牌套一節茲已為之刪去惟遵照西本年所定第五第六兩條律章辦理所有各犬如在本局界內畜養者均須至本局領取牌照等件并悉本局所諭而行凡有各犬出門均須項頸繫下懸一小牌牌中列明號數以便稽核倘有未經領牌之犬或已領牌而未帶頸繫者均可任由查犬人員將該犬擊斃或將犬執獲以別項處置至於本局所派查犬人員因公隨時可入一切公眾地方稽察茲特為之預告勿謂言之不先也(再者現在各犬領牌領牌之期將屆茲將此例續行一年於西一千八百九十三年潤月一號起至一千八百九十四年潤月三十一號止凡有各犬欲領牌照者準於西本月十九號即華五月初六日禮拜一起除禮拜外每日由上午十點鐘至下午四點鐘禮拜六日則由上午十點鐘至下午一點鐘均可到來領取如欲領牌者可至本局收納稅項處繳費領取可也併此佈告
大英一千八百九十三年六月十五日 光緒十九年五月初二日 工部局司理人波兀謹啟

然里直洋行快車發售



啟者本公司所售足踏快車向蒙諸君惠顧無不盛稱其妙今欲將此快車數目裁清再辦新貨故將所存各車以廉價出售其車輕而且捷且有樹乳包嵌輪外巧妙異常其車每輛最廉以五十五元起碼 諸君有欲購用者請移玉至本公司選沽可也此佈
大英一千八百九十三年六月九號
然里直公司謹啟

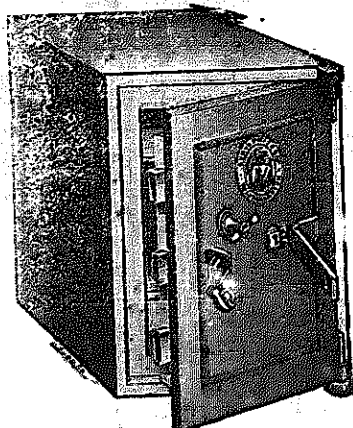
新到脚踏快車發賣



啟者本行有汕雲知行公司所製之足踏自里快車出售無論雙輪三輪各式俱備且復最為輕便行走如飛而車之復以一寸半厚之樹乳裹之能令行動無聲且不至損及車輪而坐位亦甚自然乘坐此車出遊最為利便即英國太子及俄皇亦用其車則其精美可知 諸君賜顧請即玉臨選沽為盼
大英一千八百九十二年十一月廿六號
麥加里打公司謹啟

麥加里打公司告白
啟者本行常有船中所用各物及機器所需各物出售各貨均由歐洲辦至最為上品所有尺磅均皆足數並無短欠並有船中所用帆里帳篷各物均用頂上帆布以機器縫就且價甚相宜并有越申士公司 VVO 標頂上威士枝酒出售每箱計十二樽價銀六元又威仁乃三品酒大樽者每箱十二樽價銀十五元中樽者每箱二十四樽價銀十六元小樽者每箱四十八樽價銀十七元又酒銀標之白蜜酒大樽者每箱四樽價銀九元小樽者每箱八樽價銀八元又頂上舊西里酒大樽者每箱十二樽價銀十元此酒均屬上品香味勝常 諸君合意祈早 玉臨選沽為盼
大英一千八百九十一年十二月廿六號
麥加里打公司謹啟

頂上鐵櫃發賣



啟者本行有士呂士巴來士公司所製之禦災鐵櫃出售此櫃能令火燒不壞即盜賊亦不能私開該公司之製此物曾經得有獎賞金牌則其製之佳處可知且復價甚相宜單門者每具價銀由三十五元起至六十元止雙門者每具由六十五元起至一百二十元止更有再為佳者不能備錄 諸君如有惠顧者祈即玉臨選沽為盼
大英一千八百九十二年十一月廿六號
麥加里打公司謹啟

名醫濟世
啟者本醫生業醫數代歷在香港醫理各門諸症萬醫萬効今因去年六月十九日抵星嘉坡寓居在火車路吊橋頭水仙門第四十六號門牌倘 諸君惠顧者請移玉步專醫三十六種出面痲瘋紅雲血癩不論遠年輕重或宿娼誤染癩瘋初起必定蛛絲耕面手足癩木蟲行蟻走不復發論癩瘋初起必定蛛絲耕面手足癩木蟲行蟻走身有死肉面起癩團心驚肉跳週身血塊此乃大癩之根苗也一見此形必先早治遲則破爛縱有仙方亦難醫得全形也余業醫數代精究癩瘋一科未見五絕之形者可能萬醫萬愈論大人患者多由宿娼誤染小童患癩瘋豆誤食毒物誤用冷冰淋身毒水不出內攻血腑日久發出便是瘋也亦有傳胎瘋由父母精血成形則難治矣書云有是症必有是藥只因前醫藥不對症焉能醫得全愈哉
擅醫眼科不論遠年翳目有膜障者立能除去盲問者亦能鑲補
精究內外奇難雜症大小方脈不論遠年怪症服盡藥石無靈者請到驗看有無醫否可有良方醫理拿手全愈分文不受謝誠為濟世計也
光緒十九年元月初八日 善行堂康廷均醫生啟

啟者茲有八間後吉舖二間門牌九十一二號又十八間後街口火車路旁有舖二間門牌第七號茲欲出租與人此舖新修修理完好異招 諸君有欲租賃者請至本館詢問便得此佈
光緒十九年四月廿五日 本館謹白

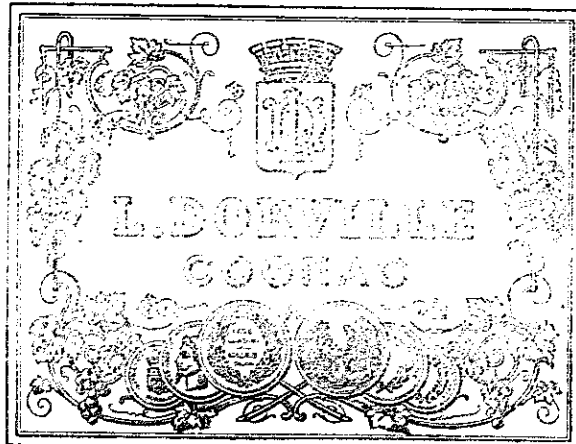
紅頭仔標萬國池酒出售



啟者本公司所製之紅頭仔標萬國池酒馳名已久乃在歐洲名家所製自一千八百一十九年相傳至今已閱七十年之久而其酒收存有數十年方肯出而沽賣故其熱氣極已全消所以 諸君沾飲者均深讚譽在歐洲一帶各國之人無不喜飲此酒因其氣味清香遠勝於他酒故也是以本行特將此酒來助發售自此酒到助而後凡沾飲者無不稱讚其美且此酒與本坡天氣最為相宜 諸君賜顧祈細心辨認紅頭庄及以上所列各標頭并有來士古之拿標只為同等西字為憑庶免為珠目之悔是所切禱

啟者本公司所售

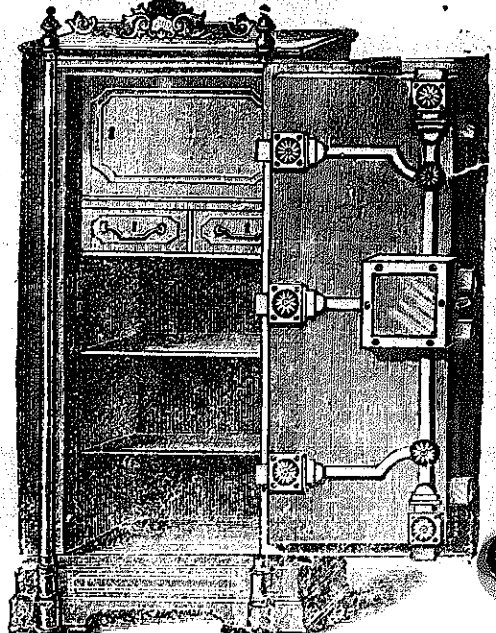
正合總標萬國池酒出售



啟者本公司所督辦正金花標萬國池酒久已馳名遐邇諸君子均喜用之現已議定與本公司包辦以應客凡 諸君有欲寄購者請至本公司沽買便得如買成起以備外埠者亦

以上所黏各標如無本行不殺呼聲字者即為假貨切勿為之誤
 司公客呼集王
 像此造於酒美上頂家社办魯
 標印明認頭九居海庄居亦東魯

本號輪船往來各埠定期開列如左
 在各埠往實叻日期 在實叻往
 麻六甲每逢禮拜一五日下午四點鐘
 開行 由麻六甲往芙蓉每逢禮
 拜二六日中午十一點鐘開行 由
 芙蓉往吉隆坡每逢禮拜二六日下午
 午六點鐘開行 由各埠回實叻日
 由吉隆坡回芙蓉每逢禮拜一
 四日下午四點鐘開行 由芙蓉回
 麻六甲每逢禮拜二五日上午十點
 鐘開行 由麻六甲回實叻每逢禮
 拜二五日下午四點鐘開行 另有
 輪船在叻往麻六甲吉隆坡實叻午
 每逢禮拜五三點鐘開行特此佈聞
 豐源號謹白



啟者本行所售之鐵櫃係在本家法
 已入專家 諸君所用無不感稱
 少計此廚之大小共有五種而價
 廉潔著名工師所製極為善本
 所有西人等皆入行中 諸君生
 諸華商多向本行購買以貯銀之
 用因本行所沽者均用頂上物料
 造而成不惟能阻賊且具異常
 之無論火燒盜劫均保無虞實
 亦莫此廚甚誠諸君有欲購此
 以藏重寶可至本行選閱是幸此佈
 一千八百九十年元月四號
 不殺呼聲公司謹啟 天
 加珍目至發公司謹啟