

# 申報

(本館設在英大馬路門牌四十一號)

本報創始於光緒二年(一千八百七十六年)由英大馬路門牌四十一號開辦。其宗旨在於開通民智，傳播中外新聞。本報每日出版，除星期日及中國節日外，全年無間。其內容豐富，包括國內外交涉、商務行情、學術研究等。本報之發行，對於中國之進步，貢獻良多。現本報已遷至英大馬路門牌四十一號新址，繼續發行。其內容更為詳實，印刷更為精美。凡欲訂閱者，請向本館接洽。本館地址：英大馬路門牌四十一號。

本報創始於光緒二年(一千八百七十六年)由英大馬路門牌四十一號開辦。其宗旨在於開通民智，傳播中外新聞。本報每日出版，除星期日及中國節日外，全年無間。其內容豐富，包括國內外交涉、商務行情、學術研究等。本報之發行，對於中國之進步，貢獻良多。現本報已遷至英大馬路門牌四十一號新址，繼續發行。其內容更為詳實，印刷更為精美。凡欲訂閱者，請向本館接洽。本館地址：英大馬路門牌四十一號。

癸巳五月十四日

光緒二十九年六月廿七日禮拜二 (一千八百九十三年六月廿七日) 每份售錢十文 每月一元 每季三元 每年十元

日本入出外遊歷前時則喜通中國近日則爭趨泰西而泰西各國中又以德意志為最多客有遊歷德京者日本之名公巨擘文人野客皆造訪傾蓋結交唱和詩歌招邀花月蓋謂德意志國而其域外尤喜得空谷之足音客嘗謂以日人來歐之故則多以遊歷而考求地理之學者客竊笑之夫日本自明治維新國政雖云摹仿泰西然一切機器軍械以至農工凡可致富強者皆得實效而地理尤屬留意會聞井上君迪云彼國立於宮中內務省有地理局海軍省有水路局士民私立者有地理協會近復立例凡幼童入塾無論為士為兵必須肄業地理 註 泰西不論男女入塾必習地理一門而武學船政兩院講求尤力正與管子為兵之數存乎偏知天下合也 朝野上下之聞方孜孜焉有選策羣材之功夫吾華人才智識豈出西人之下况泰西之學悉本周秦諸子近人已詳論之使華人博考深思推衍精妙則尚可叱西人為遼東豕今也開寶學館機器局專事延彼教習而儒生動以學者非類為羞又技藝雖成無可大用土無振策之任下豈有拔萃之才而機器軍械時時取資外洋適足為西人助買賣而已即如地理之學前代老成與地水道各書考據周詳可稱絕詣而無如北踰黑龍江鳥梁海之外西極羅爾喀巴達克山之邊皆自古重譯不到考核最難 註 龔定菴上 國史館總裁書言西屬國舊志約略開載北屬國舊一統志於新舊藩服外一字不及力言宜求其地界形勢補備載又言惟此類語言文字求之親到其地者尙或憚味咎不中問可知從事錯舉之難 若非設局番專門學者或譯洋書或派遊學不能瞭瞭要之勢審察防之方夫運會至今大變矣俄盡北漠之墟由興安嶺出黑龍江括其東北境以達松花江又括其西北境原鳥梁海以通回部之轄疆里近漸拓地東南取道巴達克山而通羅爾喀則全據五印度皮履緬甸虎視廓爾喀而哲孟雄一部直與兩藏接壤中國處處交涉泰西而彼之環相窺伺已非一日則我之談邊務者又豈可略擬疆界限不務講求前時使臣數次往俄定界條條未善其故可知又東海之庫頁島距松花江不遠向屬於我今為日本所潛奪亦全不覺 註 此島可據日本全國之上游是亦要地查日人經營此島自明治二年始近俄科爾立十八島易之遂謀俄版圖矣 此皆略於地理之證也 註 又日人論吾中國二百年來錯矢三大機會一康熙既定臺灣時宜即經略南洋各島以扼亞細亞門戶一康熙時聲討羅刹之罪宜窮兵力畧地北洋立碑界於烏拉嶺而後許俄講和一乾隆平準河之後宜移旆南指全收五印度而遠 抑又聞之日人自與西學彼都人士凡精西洋一藝者如已由學校考出則能入學樓該朝不以異學見視故臺才奮勉雖遊學遠地不謂苦中國儒生舍帖括進身則復為無足重故白首伏處聞疏陋乍見泰西語技託為淫巧出中國載籍之外而於中外地勢一概茫然其熟讀邊務曉暢地學或無甲第名位弗敢妄議濫魏默深之言曰謂中國不如外洋可矣謂不如日本可乎留心經世者所為躊躇扼腕也 來稿

**上諭恭錄** ○四月二十五日奉 上諭直隸甯道德克精額著開缺送部引見欽此○同日奉 上諭直隸甯道員缺滿多希補授欽此○二十六日奉 上諭載選等奏司員修工不實同官稟控供詞狡展請交部嚴訊前自請議處一摺工部員外郎俊勇武前經修繕路堤紅椿等工現據工部郎中奎恒等稟控修繕不實等情經載選等詳加研鞠各該員供詞均屬支離狡展案關修繕要工亟應澈底根究工部員外郎俊勇武工部郎中奎恒員外郎榮禧常情主事英惠均著先行解任一併送交刑部嚴行審訊按律定擬具奏嚴懲卓志元均有失察之咎均著該衙門察例議處欽此

**要電駁錄** ○十一日英京發來電報云英國駐地中海之戰艦現在西禮耶之士列波里士海面操演詎正會操之際內有一船名甘巴東者誤將水師提督座駕域多利兵艦碰傷莫由救護僅越一刻之久座駕遂沉今該座駕沒於水中其水竟有四百八十英尺之深嗣經查得該船係覆於水中船面仰翻向上查該船自提督以下諸弁兵約共六百五十餘人遇此變時有二百五十五人得慶更生餘四百人均已沒於水晶宮閣即提督亦不免而甘巴東亦受傷頗甚云操演戰船其遇險竟至於斯是亦聞所未聞者也

日港地震 ○頃接巨港來信云去月廿八日該處有地震之災其震頗狂所有屋宇均有搖搖欲墜之勢所幸未幾即已故猶未有壞物傷人之事亦良幸矣

時症堪嘆 ○近來叻地雨少時多天時酷熱居民懈懈不適以致時症迭生瀾日叻地之人患暑風之症者迭有所聞即幸而不傳亦常覺四肢困倦懶於動作人多若此是皆由於天時不正所致據西醫云此症係由他處傳來其傳染於人實為最速然則善衛生者有不可以不慎也

俄物銘恩 ○施制府蒞叻有年行將任滿舉贈之上無不知之茲悉叻地華紳余君連城陳君若錦諸人感念制府之恩施愛於初九日邀集諸商到商會議欲於制府歸旋之際餽贈禮物以表去思聞經議定製造錦帳一張上撰華文頌詞即以洋金線繡字於帳上并製小銀座屏一副內嵌西字頌詞此二物當俟制府起程之時詣轅恭送云

廟宇案詳泉 ○警廳博物院書記蔡佛靈前因廟宇空緣金誣登數簿事發被控一案本報已兩次刊登茲悉此案於十一日已在府堂訊定以其案情重大判詳解泉堂覆核

華商被逐 ○昨接美國大馬路地方來信云前日有域多利輪船載有華商三百人行抵該處地方即經有司審訊數日始經訊畢中有一百五十人經已判定准其六十一人登岸四十四人驅逐回華並有商人四十一名欲往林倫倫向來有執照呈驗蓋其照另由輪船郵寄來準故此諸人現均暫行押候如船到仍未有執照則仍須驅逐其餘諸人中有籍隸梨國者已由國家發發人情紙亦俟確查屬實然後准其登岸云

賽會續議 ○香港官紳議舉行賽珍會一事前經錄茲聞商務局董事等欲聯稟港督擬請召集商人各伸己見玉成其事蓋其意以經費難籌將賽會之益向眾商伸說或可同心勸助以成美舉惟會計會中經費約需銀十五萬員擬由政府撥銀五萬員中西商人各捐銀五萬元似此分任其責自易舉行而港中商務或可從此振興此乃議擬之詞至如何具稟及能否批准則今猶未悉也

俄人密圖 ○頃閱英京日報言昨接德都伯靈來函述及俄人往日私謀欲以空鈔作銀一事據稱俄國與土耳其失睦乘玉帛而從事于戈俄國恐軍餉缺乏欲謀補苴之計糧務大臣彬治擬出鈔票借魯布銀圓三百兆枚一俟餉項不支即發行使隨後兩國爭錫於好士國賠補軍餉俄人藉以彌縫而鈔票遂止而不發迨糧務大臣開缺俄臣威士尼力士基繼接其任遂將從前鈔票銷燬過半所存者祇值銀九十萬鎊而已茲聞俄廷俟以西卑利鐵路竣工建築經費浩繁籌支匪易擬將所存九千萬之鈔票發出以便流通由是觀之俄國帑項支絀即欲藉計以愚民竊聚民心終有未服也

訪緝惡匪 ○膠州人亞卑沙轉而在柔佛居住資頗富前日運來叻地即往公庭報案認緝其僕某甲一名先是沙有少妾一人軍甲柔中頗能姿致甲因沙處充當御者詭誕主妾之與突起不長乘主人不在即向其妾逼奸妾不從甲遂以小刀刺之妾大聲呼救始甲遁去嗣聞甲已潛踪索隱故特趕至囑中欲將其緝捕云

中飽沉溺 ○初八日聯勝陸起暴風吹沉舟船八艘已覺令人聞而駭詫乃不意初十日復有中伊船隻亦竟遭風覆溺噫何近日風急翻舟之象如此其多也亦有中船一艘乃閩人甘某所置船中作夥伴計蕭際林姓三人滿載日駛至浮羅島民載石初十日足離羅島乃道經柔佛洋之處忽遭暴風該船遂遭沉溺三人均墮於水所幸蕭際二人均諳水性因泅至登岸岸極林則竟無踪跡想已伴水晶宮園之遊矣嗚呼

劍潭訪古 ○臺北府北門外大龍洞之山麓有池焉名曰劍潭碧水漣漪深不見底或夕陽將下或旭日初升纖雲四卷之際潭內蒸蒸乍釜一氣倏忽間則雲霧結波湧翻翻一一道光若直逼青漢有時精氣團結橫亘天宮璀璨陸離目不給賞詢之士人或謂是處有年久老蚌時放珠光又謂海上蛟龍別營一窟又謂昔鄭成功曾擲劍於此多年寶器鬱鬱則必舒二說未知孰是姑誌之以為海市蜃樓之談焉

借問神恩 ○南海某甲沙頭鄉人家小康性好賭博為父誡勸自憤而逃至清遠城中十餘日所積積資十數金博資已盡食宿無所還友郭某見其形容枯槁面自黑狀有愧色詢其故甲以實告郭邀至家館留月餘周恤備至郭曰君流落他鄉如無家歸子何以償計甲言歸必負父責郭謂曰佛語云醜婦須見家翁與其見責高堂終遠勝天涯淪落僕有或在君鄉今當探郭道送君還家如尊翁見惠僕為君解之無憾也甲不覺已隨之行至家郭見其父為之解釋得無事今經數載前月郭復往修成因至甲家甲一見欣待掃榻留郭郭引至廟壁令以人為伴神恩云借可消赤日郭謂不精此技博必負不敢下場甲曰我等戲博者以博記數每博百枚祇抵青銀二百勝則可喜敗亦何傷郭遂入局及博終計贏銀四百餘坐奉若暢談俄見有持四十金授之者郭驚問何故甲執手促出謂之曰此君勝博彩也甲博博每碼一枚即抵一金始時恐若以為過多故不敢直告耳郭曰僕携資無幾若將何以償僕何以受甲曰前時厚恩無以為報若果負則請富

有之今已...

三品出品

其酒係白頭吹式醫傳有年沽飲 諸君莫不稱其香爽奈近有無恥之徒假冒本庄三品酒款式以圖魚目混珠情殊可恨嗣後 諸君沽買本行白頭三品酒者請細認本號招牌之內



有小紙包頭計華字新號標明嘴也公司者始無誤若此字樣即屬偽冒請為細認端此佈聞  
大清光緒十一年十一月初四日  
大英一千八百八十五年十二月十九號

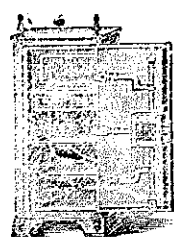
明嘴也公司謹啟

名鐵櫃發售

嘗思營生之道所最要者則惟儲蓄其次則惟銀兩然必須有以善藏始無慮也此本行鐵櫃所以為 諸翁之所共賞也啟者本行所賣之鐵櫃久已馳名於外方一帶而於倫敦則聲名尤著至本行所賣此等鐵櫃已有三十年之久其製法為堅固保能避火且其匙鑰甚妙斷非盜賊等所能開計其櫃全身均用鐵製成並無雜以木料且諸櫃自前至今均為一式堅固並無有優劣之分至於各櫃大小不一而價值則約一百元至四百元凡用之者可保其不礙焚燒即火災亦無所損本行之鐵櫃實為助坡諸華商所喜購而本行每年所沽亦殊不鮮茲特為之錄佈倘諸君有惠顧者祈即玉臨選購為盼



大英一千八百八十九年十一月廿八號  
大清光緒十五年十一月初六日



明嘴也公司謹啟

烏密酒發賣



啟者本行向由英國督辦各種美酒來叻發售久已遐邇馳名茲復由英新辦到爾爾士斗雲字號之狗頭標烏密酒到叻應店此酒香爽異常不惟飲之可口且能保養精神調和血氣常飲令人不生疾病誠酒國中上品也 諸君光顧應細看以上所列之狗頭標庶不致誤且價甚相宜倘 諸君有欲沽飲者請至本行取用可也此佈  
大英一千八百八十八年八月十五號 明嘴也洋行啟

法國頂上蜂窠標影池酒出售



啟者本公司親由法國督辦頂上好萬國池酒來叻發售其酒清香濃郁醇厚異常飲之誠可令人長血氣壯精神悅顏色妙莫窮今市上所有者無不也至此酒惟本公司一家沽出餘無別家出售 諸君光顧請細認蜂窠標為記並細辨香味方不致誤價甚相宜倘有欲沽之者請早至 本行沽買是幸  
大英一千八百八十八年六月二十號  
大清光緒十四年五月十一日

明嘴也公司謹啟

蜜酒發售



啟者本行由歐洲辦到上等密酒來叻發售其酒最佳茲將標頭印出 諸君光顧所為細認免致有誤近聞有無恥之徒假冒本行標頭酒希圖魚目混珠最堪痛恨今本行再行核定於酒樽木枊內加鐵烙鎖匙形以示分別倘 諸君有知何人假冒請到本行報明即謝花紅銀二百大元經官訊定即能給發斷不食言再此酒不能販往

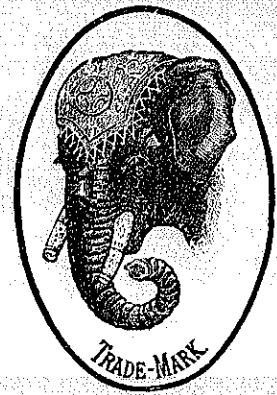
加勝吧 三寶瓏 泗里末 望加錫 檳榔嶼 日理等處其他各埠均能運往道此佈 聞

大英一千八百九十三年五月廿六號

大清光緒十九年四月十一日

**修路聲明**  
 ○啟者本非申路原名高高控路即實籠岡佛祖廟前之路現在欲為修理定於西本月十三號即華本月廿五日禮拜一  
 起暫將此路閉閉俟至修成之日再行出字通知特此奉聞倘有欲照  
 光緒十八年十二月廿五日  
 工部局司理人波兀刺士謹啟

**象頭標密酒出售**



大英一千八百九十三年元月二十一號

啟者本公司由歐洲督辦象頭標密酒先亦密酒來叻專為賣得力諸什商所用此酒氣味香醇且能除煩解渴於胃得力地土位屬相宜洵合諸君所用茲特將其標式附列報中俾諸君一覽而知按式購



取倘蒙 光顧請至舊巴剎街萬興號右鄰本公司細認象頭標為記庶不致誤價極平特此佈  
 新嘉坡級買公司謹啟

**頂上旗標蜜酒**



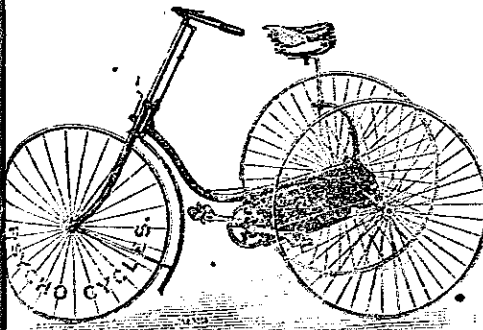
啟者本行現承英京達丁南禮惹密酒公司託在本坡為之代理沽賣該公司之旗標蜜酒此酒業經致推究為第一上品其性清涼解毒飲之能令人心曠神怡誠蜜酒中之最佳此酒向由本公司代沽今叻地然里直洋行暨各沽酒之店亦有零賣諸君有欲份之癖者向祈移玉前往選沽為盼此佈  
 英一千八百九十三年元月十七號  
 慕娘公司謹白

**頂上呂咸酒出售**



啟者本公司由歐洲辦到邊尼力頓頂上呂咸酒來叻發售此酒乃天主教大神甫所創製功能化痰下氣降食除煩且能解他酒之醉凡有飲酒過量者即飲此酒立能清醒故其精美異常 諸君有欲購飲者請至葛士兄弟洋行隔鄰樓上本公司選沽為盼  
 英一千八百九十三年三月廿  
 大清光緒十九年二月初三日

**新到脚踏快車發賣**



啟者本公司新到脚踏快車出售其車輕巧利便最能耐久且快捷異常無論雙輪三輪各式俱備前於西七月六號及九號時曾有人以本公司所售之車與他號之車相賽而隨車中無有能若本公司所售車之快捷者抑稱第一妙製此等車款昂合於東方各埠所用而且價甚相宜 諸君賜顧請移玉至士庫街第十二號門牌本公司內面商便得此佈  
 大英一千八百九十二年七月三十號

**精理機器 J. LAWSON.**

Consulting Engineer, Surveyor and Machinery Valuer.  
 MARINE CLUB.  
 Superintendent Engineer, S. S. Singapore.  
 啟者余素精於機器之學曾在英京考授機器司之職所有繪圖估價及代理買賣火船並修理輪船火鑪等一切諸般機器莫不善為料理主如不誤更能代 諸君查看輪船前督理製造各種機器各事 諸君光顧請移玉至士庫街士丹士街而蘭水公司樓上本寫字樓內面商便得此佈  
 英一千八百九十三年元月七號  
 然維申謹啟

**石料出售**

啟者本號設在甘公麻六甲橋頭即華民政務司署後街第三十九號門牌常有采佛所產各種石料出售如地基石老古石及紅石等均無不備此石與國家所用者無異且價甚相宜 諸君賜顧祈即移 玉馬臨臨沽為盼特此佈  
 大清光緒十八年十月初七日  
 大英一千八百九十二年十一月廿五號  
 建成號黃清榮謹白

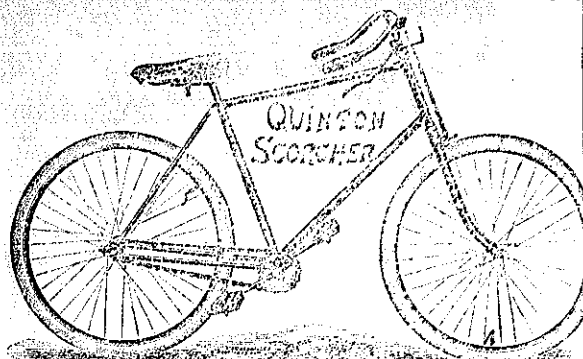
**棧房出租**

啟者打石街海館邊即前長茂號火確之處有新貨棧六間門牌第一百十八零六號第一百十八零七號第一百十八零八號第一百十八零九號第一百十八零十號第一百十八零十一號出賃每間可貯米石二萬餘包甚為寬敞且門前臨港上落貨物甚為利便 諸君有欲租賃者請至本號面商便得特此佈  
 光緒十八年六月初四日



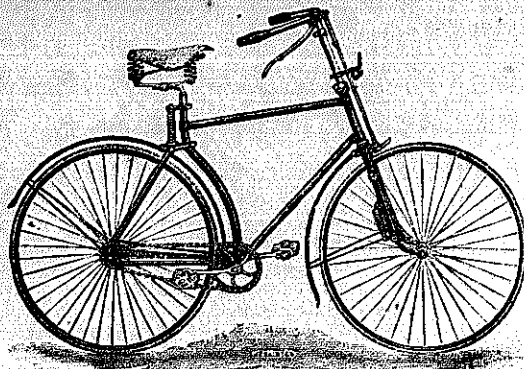


然里直洋行快車發售



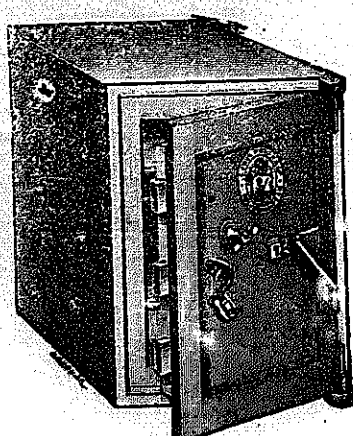
足踏快車向蒙諸君惠顧無不盛稱其妙今欲將此快車數目裁清再辦新貨故將所存各車以廉價出售其車輕而且捷且有樹乳包軟輪外巧妙異常其車每輛最廉以五十五元起碼 諸君有欲購用者請移玉至本公司選沽可也此佈  
大英一千八百九十三年六月九號  
然里直公司謹啟

新到脚踏快車發賣



啟者本行有加雲知行公司所製之足踏自里快車出售無論雙輪三輪各式俱備且復最為輕便行走如飛而車之復以一寸半厚之樹乳裹之能令行動無聲且不至損及車輪而坐位亦甚自然乘坐此車出遊最為利便即英國太子及俄皇亦用其車則其想與可知 諸君賜顧請即玉臨選沽為盼  
大英一千八百九十二年十一月廿六號  
麥加里打公司謹啟

頂上鐵櫃發賣



啟者本行有士呂士巴來士公司所製之禦災鐵櫃出售此櫃能令火燒不壞即盜賊亦不能私開該公司之製此物曾經得有獎賞金牌則其製之佳處可知且復價甚相宜單門者每具價銀由三十五元起至六十元止雙門者每具由六十五元起至一百二十元止更有再為佳者不能備錄 諸君如有惠顧者祈即玉臨選沽為盼  
大英一千八百九十二年十一月廿六號  
麥加里打公司謹啟

麥加里打公司告白  
啟者本行常有船中所用各物及機器所需各物出售各貨均由歐洲辦至最為上品所有尺磅均皆足數並無短欠並有船中所用帆帳篷各物均用頂上帆布以機器縫就且價甚相宜并有越申士公司 VVO 標頂上威士枝酒出售每箱計十二樽價銀六元又威仁乃三品酒大樽者每箱十二樽價銀十五元中樽者每箱二十四樽價銀十六元小樽者每箱四十八樽價銀十七元又酒標之白蜜酒大樽者每箱四羅申價銀九元小樽者每箱八羅申價銀八元又頂上舊西里酒大樽者每箱十二樽價銀十元此酒均屬上品香味勝常 諸君合意祈早 玉臨選沽為盼  
大英一千八百九十一年十二月廿六號  
麥加里打公司謹啟

名醫濟世

效今因去年六月十九日抵星嘉坡寓居在火車路吊橋頭水仙門第四十六號門牌 諸君惠顧者請移玉步尋醫三十六種出面痲瘋紅雲血毒不論遠年輕重或宿娼誤染痲瘋種種不同祇到驗看立斷真假分症醫愈承不復發論痲瘋初起必定蛛絲耕面手足痲木蟲行蟻走身有死肉面起痲團心驚肉跳週身血塊此乃大痲之根苗也一見此形必先早治遲則破爛縱有仙方亦難醫得全形也余業醫數代精究痲瘋一科未見五絕之形者可能醫萬愈論大人患者多由宿娼誤染小童患因痲豆誤食毒物誤用冷冰淋身毒水不出內攻血脈日久發出便是瘋也亦有傳胎痲由父母精血成形則難治矣書云有是症必有是藥只因前醫藥不對症焉能醫得全愈哉○擅醫眼科不論遠年翳目有翳膜者立能除去盲四者亦能鑲補○精究內外奇難雜症大小方脈不論遠年怪症服盡藥石無靈者請到驗看有無醫否可有良方醫理拿手全愈分文不受謝誠為濟世計也  
光緒十九年元月初八日 善行堂家廷均醫生啟

啟者本行有士呂士巴來士公司所製之禦災鐵櫃出售此櫃能令火燒不壞即盜賊亦不能私開該公司之製此物曾經得有獎賞金牌則其製之佳處可知且復價甚相宜單門者每具價銀由三十五元起至六十元止雙門者每具由六十五元起至一百二十元止更有再為佳者不能備錄 諸君如有惠顧者祈即玉臨選沽為盼  
大英一千八百九十二年十一月廿六號  
麥加里打公司謹啟

紅頭仔標萬國池酒出售

大英一千八百八十九年拾二月三號

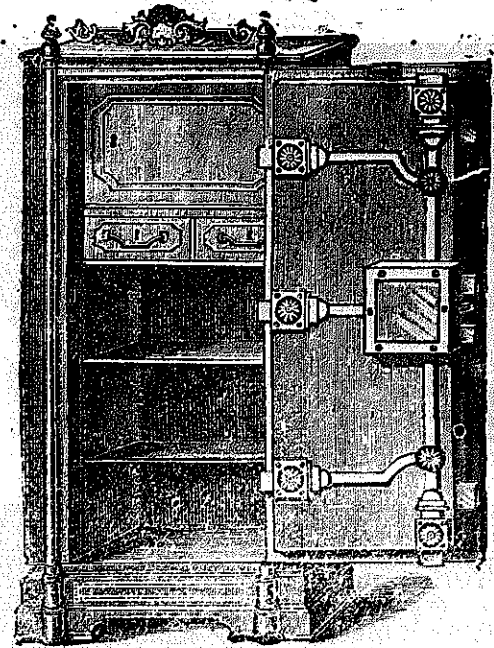


啟者本公司所製之紅頭仔標萬國池酒馳名已久乃在歐洲名家所製自一千八百一十九年相傳至今已閱七十年之久而其酒收存有數十年方肯出而沽賣故其熱氣概已全消所以諸君沾飲者均深獎譽在歐洲一帶各國之人無不喜飲此酒因其氣味清香遠勝於他酒故也是以本行特辦此酒來助發售自此酒到叻而後凡沾飲者無不感稱其美且此酒與本樓天氣甚屬合宜諸君賜顧祈細心辨認紅頭庄及以上所列各標頭并有來士古乙拿橫只為司等西字為憑庶免為珠目之混是所切

盤枋路頭豐源號輪船開行日期

本號輪船往來各埠船期列如左  
在各埠往賣叻日期 在買叻往  
麻六甲每逢禮拜一五日下午四點鐘開行 由麻六甲往芙蓉每逢禮拜二六日中午十一點鐘開行 由芙蓉往吉隆坡每逢禮拜二六日下午六點鐘開行 由各埠回賣叻日期 由吉隆坡回芙蓉每逢禮拜一四日下午四點鐘開行 由芙蓉回麻六甲每逢禮拜二五日上午十點鐘開行 由麻六甲回賣叻每逢禮拜二五日下午四點鐘開行 另有輪船在叻往麻六甲吉隆坡賣蘭午每逢禮拜五三點鐘開行特此佈聞  
豐源號謹白

鐵櫥出售



啟者本行所售之鐵櫥係在本地製造出入素蒙 諸君購用無不感稱其少計此廚之大小共有五種而價錢最少亦在一百元以上而此鐵櫥乃歐洲著名工師所製極為完善本坡所有西人商智人以及洋行密生理諸華商多向本行購買以為貯銀之用因本行所沽者均用頂上物料製造而成不惟能壯觀瞻且異常堅固無論火燒盜劫均保無虞皆美價廉莫此為甚倘諸君有欲購此廚以收藏重寶可至本行選閱是幸此佈  
英一千八百八十九年元月四號  
不殺呼警公司謹啟  
加珍目至發公司謹啟

正合總辦萬國池酒出售



啟者本公司所督辦正金花標萬國池酒久已馳名諸君新舊君子均喜用之現已議定與本坡酒公司包銷以應客需凡有欲購者請至該公司沽買便得如買成起以便配往外處者仍可至本行沽買至此酒

製造之法 精妙異常 滋味甚清 以之蒸餾 者皆為上 等之料 無偽之 弊此酒若 仕本坡沽 宜且價亦 廉諸君購 祈認明須 為留心辨 認以防魚 味之混因  
五項家私 頂上美酒 務請認明  
司公總辦五

以上所黏各標如無本行不殺呼警華字者即為假貨幸勿為之誤  
買本行有厚報焉  
大英一千八百八十九年十二月三號  
啟者本行所售之鐵櫥係在本地製造出入素蒙 諸君購用無不感稱其少計此廚之大小共有五種而價錢最少亦在一百元以上而此鐵櫥乃歐洲著名工師所製極為完善本坡所有西人商智人以及洋行密生理諸華商多向本行購買以為貯銀之用因本行所沽者均用頂上物料製造而成不惟能壯觀瞻且異常堅固無論火燒盜劫均保無虞皆美價廉莫此為甚倘諸君有欲購此廚以收藏重寶可至本行選閱是幸此佈  
英一千八百八十九年元月四號  
不殺呼警公司謹啟  
加珍目至發公司謹啟