

申報

(本館開在盤龍口門牌第廿一號)

本館新聞除禮拜外日出一
 諸君賜閱本報者無論
 本埠外埠均可函致本館取
 閱如外埠閱報照加寄費可
 也除日報常刊送外復不
 惜工本從英法德俄美各國
 購各機器以待與 各官商
 刊印書籍單件並有英國各
 種活字及各式花邊等項有
 西人排印工甚精潔所有中
 西文字均能刊印並有石印
 印字大小機器均用精工刊

印工精絕倫說延有文士書
 寫各種文字現由上海購到
 各種新式字樣其書目另行
 刊佈所有各項價其相宜再
 本館所登來札原稿其有關
 世道人心者附登否亦須無
 礙於人而後始錄其有謬屬
 成文以及支離難解者概不
 登錄嗣後 諸君來札命祈
 自便更須寫實對里而後敢
 登但來稿登與不登均不能
 將原稿收回也 本館謹白

癸巳五月十一日

凡刊印告白第一日每字一仙第二日以下每字半仙 (大英一千八百九十三年六月十四日禮拜六) 每張售錢五文每月一元每季三元

中國與各國通商垂數十載無益之物擱載而來華人偏嗜之日深有若蠅之逐臭蟻之附膻中國資財日
 溢於外漏卮之漏何可勝道如鴉片也羽毛洋布也食物器用玩好也軍火也機噐也何一非有去無來之
 大漏卮而差足相抵者絲茶二宗尙堪敲鴉片年來進口之鴉片既減而出口之絲茶亦微誠以外洋種
 日增中國之貨自然日減也以上情形盡人皆知在閩元者以無可奈何聽之英銳者惟日華孽不逞傲
 惟是外洋製器層出不窮日新又新步塵恐後倘若不灰壯志自然有超越之時則今日之漏卮即他年之
 大器也故即軍火機器紗布而論經國者已早留心仿製吾僑小人毋庸越俎爲謀惟念具大經濟者自
 小大兼該倘詳其大而而不謀其細則掛一漏萬之譏或所不免吾輩食毛踐土見在上者若是之勞心亦且
 力爲則效務使利不外溢權自我操亦貿易中人之大經濟也用以至細微者先論之如食物中捲烟洋酒
 二宗今日誠亟宜仿製不可以微小而忽之誠以是二物也分而論之殊覺其細已甚若以一歲結綵而論
 賈一絕大漏卮又就上海一隅而論一日銷數遙爲核計已甚可觀若各通商口岸一年結綵而論
 一大宗經營而具大經濟大智慧之商人每以微小而未計及誠以雪茄烟捲紙烟皮酒香酒等爲西人
 所需華人初不過稍嘗一鑿蓋初以西人之食物視之進口且免徵其稅不知時至今日西人誠需乎此而
 華人之嗜者且過於西人於此而不知所變計使西人竊笑其旁以鑄成大錯殊爲不智蓋昔日華人稱知
 別琴語者則稍食之以爲此即通洋務者所不可乏無如今日若愛皮西棍不知爲何物惟雪茄烟香酒
 皮酒是耽即如牛鞭臭如羊囊滿口大嚼而不辨其味以爲遊洋場者不可不過洋氣也其無識卑鄙
 足發一大噓而漏卮之漏更可知矣試稽進口之單烟酒二宗日增月盛然西人未嘗慮至也從可知銷於
 華人者爲獨盛故即改稅則而重徵其稅無非縱長增高食貨堪嘆大局無益且徵稅一層西人亦未必首
 肯即肯矣亦非拔本塞源之要道如因此而禁華人吸飲天下亦無此政體愚以爲欲兼此漏卮非難事
 不過時日稍稽耳烟葉一宗中國各行省盡有之色香味則各省不同以須熟悉者細爲辨味或可得有
 近似之物不妨試製捲葉捲紙之烟如以獨力難支恐擲黃金於虛北然荷具堅定之性公正之製律可羣
 策羣力合一小股公司爲之試辦此實因人之利以爲利至有識者自昔樂製厥成附股必爭先恐後成功
 之道有可操券如考中國烟葉實不能作捲烟捲紙者儘可破工夫於呂宋等處覓渠烟苗考其土宜以製
 種於中國各行惟在待之悠久培植得宜比及數年自然繁茂因即考其製法而仿之自可功成一且烟既
 製成即仿其法以試製酒但須釀得宜製作合法與外洋無甚區別則其銷路自然暢行無礙事苟得成
 可以收我國有利權且可因其利以爲吾利倘成本能輕物亦精製不但行銷中國且可銷於外洋使數
 年溢出之利逐漸收回利雖無多於自強之道實不肯謬且窺西人之意亦未必不樂觀其成蓋西人行
 中國土產合諸四大洲爲最便宜便宜則自盡人皆欲苟製練以得宜則其獲利實可操券也且也物窮則
 變變則通通則久實天下自然之要道况其能塞漏卮能獲久長之利者乎因抒所見願與天下人有爲者
 共商之

上諭恭錄 ○五月初一日奉 硃筆雲南正考官著吳嘉瑞去副考官著陳伯陶去欽此○同日
 奉 硃筆貴州正考官著劉福姚去副考官著陳璧去欽此○同日奉 上諭兵部左侍郎總管內務府大
 臣師曾年逾八旬耳目步履漸形衰邁著以原官休致惟念該侍郎平日富邁勤慎著加恩賞食二品俸欽
 此

謹按新 簡雲南正考官吳太史嘉瑞字卿雲湖南長沙府長沙縣人已丑進士現官翰林院編修
 考官陳太史伯陶字子癡廣東廣州府東莞縣人壬辰探花現官翰林院編修 貴州正考官劉殿撰
 福姚廣西桂林府臨桂縣人壬辰狀元現官翰林院修撰 副考官陳儀部璧字玉荪福建福州府閩
 縣人丁丑進士現官禮部鑄印局員外郎 本館附誌
 電法電音 ○初九日英京發來電報云前者法弁在英江附近被書一案現遲延已旬法自認其
 不是并允賠償項以與死者家屬云至於所償之項若干來電未有明文想尙未擬定也

新金山電報 ○新金山各銀行前日開盤倒閉比屬向所未見未聞之事茲接新金山來電謂該處之域多利銀行已於本月初六日再行創造而甘馬蘇銀行則於初七日復行貿易然士壽銀行亦於初八日開門應市三日之間已有銀行三家復股想該處銀市應可為之略定矣

補祝慶典 ○前日為英皇登極五十六年大慶之辰本坡戰船等鳴炮恭祝各節業已刊登前報茲悉本坡國家業經核定於西本月廿九號即華本月十六日補行給假以祝禧歡云

護政回叻 ○本坡華民政務司黎護政前因其夫人回英中途抱恙即在波浪登岸請理電致黎君因即請假三禮拜之期前往視疾各節經列前報茲悉黎君於昨初九早已由安甸奴輪船返叻想其夫人清恙業經痊愈故君得以安心回叻也

虧空逃匿 ○昨接巴東來信云該處銀行有華人某甲向在該行管事乃近日忽然遁去嗣經查核始悉甲所虧空之項至有五萬磅之多現經該銀行報聞案中四出緝尋惟尚未悉否能緝獲也

重懲賭竊 ○初八日巡理府兩堂會訊竊案一起緣有華人名黃保者向在輔珍目洋行僱工派在加籠土油棧內司工頭之役詎竟潛盜該行之土油致被東主查知并輕起獲土油九罐乃黃售與某店者果為贓物故特將黃執交於案是日訊定後命將黃監禁一年示儆

美國近聞 ○昨報中國近見美國欲行苛例驅逐旅美華人因亦欲以其人之道還治其人之身停止中美貿易并將旅華美人概行驅逐一事茲接英京來信謂美國樞密大臣兀刺士咸曾對眾云外間風傳中國欲行恐嚇將旅華美人概行驅逐各節實皆子虛之說云云然據美京來信則言現在美國各大臣業經議定將此律暫為停止無庸遵照前定之期內施行并擬在議院中會議將華人注册之期再行展限以便復長再為計議今計在美華人之選例前往注册者共計不過五千四百一十三名而已且其中有一千五百名乃住哥魯拿都地方者此外各處華人選例注册者尚屬寥寥且現在美國眾教會已四處頒發傳單請教內諸人會議聯請政府以除此律而美國耶穌教會中人亦輕議定盡力抗拒此律使其不底於行又聞棉知奧里士教會中人已定於西五月廿八號為之祈禱求上若垂祐願轉美人心事使其不再驅逐華人并請他會中人同日降經為之祈禱云云用心如此此所以為教會也歟昨又接上海來信云中國新簡駐美大臣楊子通星使行旌現已暫停不發緣中國前者因與國行此苛例曾經備文詰問今欲俟與國若何覆答而後再為定奪云云蓋現以上各信所言則美國苛條自有不止而止之勢矣

暹事憤言 ○昨接電音有言法國駐暹領事因有法弁在附近英江被害一事已向暹廷索賠云云今聞法京各報莫不異口同聲謂暹國苗人所以阻礙加斯敦與法人為難者皆緣英國從中唆使險有以壯其胆力故敢如斯不然則暹國自顧卑微斷不敢於出此此法報所述也然據法國某報駐英探訪人所報則云暹國之事英國并未嘗干預云云觀此一言則其自相矛盾之處可知矣雖然英國商務之在暹羅實為最鉅鉅法仍執迷不悟設使英人商局果致被其所累則英亦斷不能袖手而觀猶憶前者英暹會辦界務之時英兵及英人之在邊界者未嘗不被該處土人及苗人所窘即殘殺斃命之事亦有所聞乃英以大度處之不以其為小國可欺率意命將與師奪其土地以行挾為拓土開疆之計至今已一律清釐固不若法之純恃強架動輒稱戈不循義理也今查法國所欲佔據之地於英實不無所關緣英國擬於緬甸築造鐵路直達雲南邊界以擴商途惟其所欲築之路必須繞過法人所欲佔據之地方則此事實不可以不防今復據網略來信言法國所欲佔據之地方幾半暹羅之大夫如是也則又安能拱手奉之毫無計較耶然據法人之言謂稱其地前者本係金邊所屬不過被暹人所據云云然暹人則言始勿論此地并非金邊所屬即以金邊而論彼全國均為暹屬是則區區此地更何有於金邊因查暹國都城在中國乾隆中葉以前係曾在亞猶知耶即今稱為大城之處於乾隆三十二年為緬兵攻破沸亂如麻時暹國所轄之山苗因擾亂之故管領無人因遂乘此機起而自主時有華人鄭昭仕於暹國痛江山之傾覆乃起義師將緬師驅逐時已國中無主眾因舉鄭為王其明年復率兵四行畧地今至暹之東境及諸穆拉油地皆昭所拓至乾隆三十四年之際乃暹都至於網略越三年鄭王薨逝子華繼立時因主少國疑之故遂為今暹王之祖代其國祚當時緬甸雖為暹國所轄然向常以兵擄掠暹之邊境暹邊為之騷動寤饋弗安迨至今王之祖繼立之時適值中國有緬甸之爭痛加德創緬人帖服至是暹國始得稍安迨至道光四年即西一千八百二十四年時緬與英人戰而馬打萬地方遂為英人所據緬甸至是益覺勢窮力竭遂終不敢與暹相仇時暹久已息兵至是乃率其精銳以征昌英及諸苗之地直至雲南東邊界而止苗苗因是畏暹兵威始復歸暹羅管轄嗣暹復率兵以剿永昌地而血戰甚久至道光八年始經剿滅即順取之不刺望及摩薩兩地而還時其地雖已入暹版圖而故王依然尚在不過命其守府視作藩封等而已維時山苗率眾以寇金邊業將金之北境取之時暹亦以兵劫金遂歸暹人所轄此金邊割還之緣起也今法國擬其土地所祭師出無名乃忽將其百年前之舊案一時翻動謂暹本割金邊之地似此詐飾於理實屬不應所奈暹國之力不足以拒法人遂至凌夷若此噫可奈何哉

條約已定 ○中英兩國會議錫金條約一事已閱數年彼此意見互有參差以故久而未定茲聞西歷五月十九號印度亞刺哈爾商

三品出品售

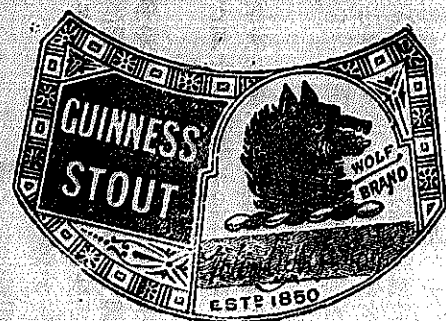
其酒係白頭次式發售有年沽飲諸君莫不稱其香美奈近有無恥之徒假冒本庄三品酒款式以圖魚目混珠情殊可恨嗣後諸君沽買本行白頭三品酒者請細認本號招牌之內



有小紙包頭計詳字新標級級明碼也公司者始無伴若此字樣即屬偽冒請為細認端此佈聞
大清光緒十一年十一月初四日
大英一千八百八十五年十二月十九號

明碼也公司謹啟

烏密酒發賣



啟者本行向由英國督辦各種美酒來叻發售久已遐邇馳名茲復由英新辦到頭爾士斗雲字號之狗頭標烏密酒到叻應店此酒香美異常不惟飲之可口且能保養精神調和血氣常飲令人不生疾病誠酒國中上品也諸君光顧應細看以上所列之狗頭標庶不致誤且價甚相宜倘諸君有欲酌飲者請至本行取用可也此佈
大英一千八百八十八年八月十五號 明碼也洋行啟

蜜酒發售

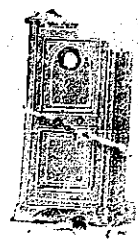


啟者本行由歐洲辦到上等密酒來叻發售其酒甚佳茲將標圖印出

請君光顧所為細認免致有誤近聞有無恥之徒假冒本行鎖匙標酒希圖魚目混珠最堪痛恨今本行再行核定於酒樽木枳內加鐵烙鎖匙形以示分別倘諸君有知何人假冒請到本行報明即謝花紅銀二百大元經官訊定即能給發斷不食言此酒不能販往

加勝吧 三寶壟 泗里末 望加錫 檳榔嶼 日裡等處其他各埠均能運往並此佈 聞
大英一千八百九十三年五月廿六號 大清光緒十九年四月十一日

名鐵櫥發售



嘗思養生之道所最要者則儲蓄其資財然必資以鐵櫥此本行鐵櫥所以為 諸翁之所共賞也啟者本行所賣之鐵櫥久已馳名於外方一帶而於叻坡則聲名尤著至本行沽賣此等鐵櫥已有三十年之久其製法為堅固保能耐火且其匙鑰甚妙斷非盜賊等所能開計其櫥全身均用鐵製成並無雜以木料且諸櫥自前至今均為一式堅固並無有優劣之分至於各櫥大小不一而價值則約一百元至四百元凡用之者可保其不礙焚燒即火災亦無所損本行之鐵櫥實為叻坡諸華商所喜購而本行每年所沽亦殊不鮮茲特為之錄佈倘諸君有惠顧者新即玉臨選購為盼
大英一千八百八十九年十一月廿八號
大清光緒十五年十一月初六日

明碼也洋行謹啟

法國頂上蜂窠標池酒出售



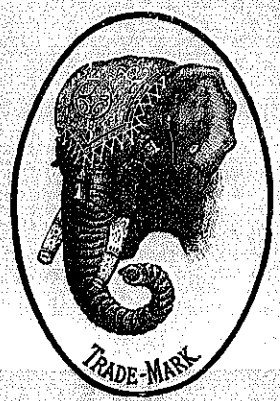
啟者本公司親由法國督辦頂上好萬國池酒來叻發售其酒清香濃郁醇厚異常飲之誠可令人長血氣壯精神悅顏色妙美無窮今市上所有偽品池酒無有能出其右者誠佐饌中妙品也至此酒惟本公司一家沽出餘無別家出售 諸君光顧請細認蜂窠標為記並細辨香味方不致誤價甚相宜倘有要份之購者請早至 自臨沽買是幸
大英一千八百八十八年六月二十號
大清光緒十四年五月十一日

明碼也公司謹啟

修路聲明

啟者麥非申路原名高高控路即實籠岡佛廟前之路現在欲為修理定於西本月十三號即華本月廿五日禮拜一起暫將此路閉閣俟至修成之日再行出字通知特此奉聞餘惟敬照
光緒十八年十二月廿五日
工部局司理人波兀刺子謹啟

象頭標密酒出售



大英一千八百九十三年元月二十一號

啟者本公司由歐洲督辦象頭標車先那密酒來助專為得力藥什商所用此酒氣味香醇且能除煩解渴於胃得力地土最屬相宜洵合諸君所用茲特將其標式附列報中俾諸君一覽而知按式購取倘蒙 光顧請至舊巴剎街萬興號右鄰本公司細認象頭標為記庶不致誤價極平特此佈聞
新嘉坡級買公司謹啟



石 出 售

啟者本號設在甘公麻大甲橋頭即華民政務司署後街第三十九號門牌常有柔佛所產各種石料出售如地基石老古石及紅石等均無不備此石與國家所用者無異且價甚相宜 諸君賜顧祈即移 玉惠臨購沽為盼特此佈聞
大清光緒十八年十月初七日
大英一千八百九十二年十一月廿五號
建成就黃清榮謹白

頂上旗標蜜酒



啟者本行現承英京達丁南禮釐蜜酒公司託在本坡為之代理沽賣該公司之旗標蜜酒此酒業經致推究為第一上品其性清涼解毒飲之能令人心曠神怡誠蜜酒中之最佳此酒向由本公司代沽今叻地然里直洋行暨各沽酒之店亦有寄賣 諸君有劉份之癖者尚祈移玉前往選沽為盼端此佈聞
英一千八百九十三年元月十七號
慕娘公司謹白

精理機器 J. LAWSON.

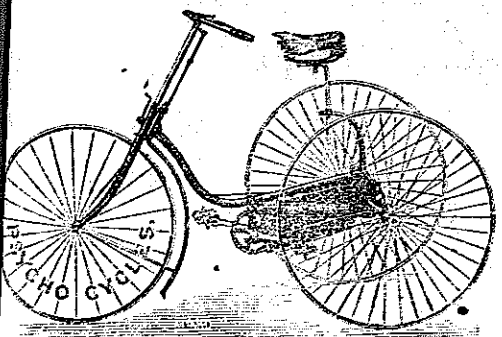
Consulting Engineer, Surveyor and Machinery Valuer. MARINE CLUB. Superintendent Engineer, S. S. Singapore. 啟者余素精於機器之學曾在英京考授機器司之職所有輪船估價及代理買賣火船並修理輪船火鑪等一切諸般機器莫不善為料理主顧不誤更能代 諸君查看輪船並督理製造各種機器各事 諸君光顧請移玉至土庫花園邊士丹士里街水公司樓上本寫字樓內面商便得端此佈聞
英一千八百九十三年元月七號
然羅申謹啟

頂上呂咸酒出售



啟者本公司由歐洲辦到邊尼力頂上呂咸酒來助發售此酒乃天主教大神甫所創製功能化痰下氣降食除煩且能解他酒之醉凡有飲酒過量者即飲此酒立能醒故其精美異常 諸君有欲購飲者請至葛士兄弟洋行隔鄰樓上本公司選沽為盼
英一千八百九十三年三月廿
大清光緒十九年二月初三日

新到脚踏快車發賣



啟者本公司督有脚踏快車出售其車輕巧利便最能耐久且快捷異常無論雙輪三輪各式俱備前於西七月六號及九號時曾有人以本公司所售之車與他號之車相賽而隨車中無有能若本公司所售車之快捷者洵稱第一妙製此等車款最合於東方各埠所用而且價甚相宜 諸君賜顧請移玉至土庫街第十二號門牌本公司內面商便得端此佈告
大英一千八百九十二年七月三十號
慕娘公司謹白

棧

房

出

租

啟者茲打石街邊館邊即前長茂號火確之處有新貨棧六間門牌第一百十八零六號第一百十八零七號第一百十八零八號第一百十八零九號第一百十八零十號第一百十八零十一號出賃每間可貯米石二萬餘包甚為寬敞且門前臨港上落貨物甚為利便 諸君有欲租賃者請至本號面商便得特此佈聞
光緒十八年六月初四日
慕娘公司謹白

日因書長無事爰與同寓者三人爲扶牌之局不意有賭皆輸已將籌資罄盡更欠同輩賭債半元因向之求情俟晚間再償此項不意賭人不允竟推已按於地下將褲襠去并遺其驅逐出門於是瑟縮路隅幸遇所識見憐因給舊浴巾一條得以暫蔽下體故轉來馮報云該館聞報即命有二番差一名隨洪回該工役館中欲將諸人拘捕不意到館之際諸人均已杳然無跡該差緣是即命洪請發傳票傳此三人到府尊案前質訊云

邪患難除 ○南人畏鬼北人畏狐俗雖不同而妖由人與其理一也津人朱某以白手起家頗稱富厚本年元夜自外歸覺有人隨之入門遍覓已渺由是家思邪魔擲瓦拋磚幾無宵夕始尙器具無恙繼則杯盞飛騰每多磕碎朱某畏之百計祈禳迄無靈驗前月途遇四川僧自晉能驅狐捉鬼朱白以故邀請除之僧有難色許以七十金爲酬僧不允增至百金勉強應命入室四顧微晒曰小魔居然作祟本不足以汚吾劍惟擾害閭閻則難容矣至夜仗劍登壇符誦咒聲喃喃不可辨但聞空際有門聲移時而寂僧曰安矣凌晨帶謝而去朱方莫妖氛永絕佳氣盈庭不料本月初一日婢名小杏無故自縊媳王氏同日病卒狐耶鬼耶未其修德以禳之哉

譯者微猷 ○前報載總理各國事務衙門章京內有 記名御史二員茲悉 記名在先者爲管英股之璽克 璽典要差刑部外郎楊慶雲比部宜治四川成都縣舉人業已傳到旋奉慶邸會同各堂具摺奏留於三月廿三奉 旨允准其管英股之章京吏部員外郎俞君賈銓部鍾穎江蘇昭文縣拔貢前雖亦考取御史而記名在後聞俟傳到時各堂再行商酌辦理○總理各國事務衙門管俄股之章京戶部候補主事廖農部祐孫江蘇江陰縣進士其太夫人春秋已高未能迎養京邸該農農部接到家信太夫人在籍患病急擬南下省視具呈各堂請假已蒙批准遂於三月二十三日出都其所遺總理各國事務衙門章京一缺應傳記名第七之兵部候補主事周駕部儒臣克補亦周君係安徽拔貢總理各國事務衙門大臣吏部左侍郎徐筱雲少宰之快婿現屆傳到恐應迴避遂由少宰具摺奏 閱三月二十三日奉 旨毋庸迴避欽此

京報選錄 ○大理寺卿臣徐致祥跪 奏爲疆臣辜 恩負職據實糾參恭摺仰祈 聖鑒事竊照廣慶總督臣張之洞博學多聞熟習經史屢司文柄銜銜稱富臣昔年與之同任館職深佩其學問博雅儕輩亦羣相推重該督當時與已革翰林院侍講學士張綱綸前稱畿南魁傑自光緒五六年間前軍機大臣李鴻藻援之以進蒙我 皇太后 皇上虛衷延攬不數年擢權巡撫 晉陟兼圻寄以畿南重地而該督驕泰之心由茲熾矣可道大員牌期調見有候至三五時候至終日而不見者視爲故常毫無顧忌辜候神府州縣以下概不檢見屬員之賢否不問也公事之勤惰不察也所喜者一人而兼十數差不喜者終歲而不獲一而其賞識之員亦皆浮薄喜事功利誇詐之輩厚積積誠著則鄙無能而不用與居無節令不時即其幕友亦羣苦之探訪本地富家暨寄籍流寓者家有厚資則批現尋隙借端罰捐或作爲變換或令其認罰其數竟有至一二十萬兩不等者已大失政體所前之款恣意揮霍雖未必入己而取之盡歸錄用之如泥沙名曰辦公實則耗諸於無何有之軀中飽於不肖吏之橐而該督明知之而隱忍之屬僚中無一敢諍者同中無一和衷者藩司王之春命王和揆克聚斂復思營實緣要結夫人而知而該督以爲有才竭力保奏保舉直隸州知州趙鳳昌細人也小有才奔走伺候能得其歡心該督倚爲心腹終日不離左右官場中多有詔胡趙鳳昌以續管道缺者聲名甚微該督自以爲能使貧使詐而不惜甘受其愚且深諱其失統計該督蒞粵五年虧耗 國家帑項暨私自勒捐者總不下數千萬兩惟建設嚴雅書院書局培植十林差強人意然規模已太多矣其餘非虛靡即銷錢光緒十五年該督創由京師蘆溝橋開鐵路至湖北漢口之說其原奏頗足動聽迨奉 旨移督湖廣責其辦理該督聞 命即爽然若失蓋明知其事必不成而故挾此聲動 朝廷排卻眾議以示立異而不料 皇太后 皇上顯照如神早窺破其隱矣說既不行則又改爲鑄錢之議以文過飾咎乞留銜款輕信人言今日開鑄銀明日開煤礦附和者接踵而來此處耗五萬彼處耗十萬虧折者日不暇給浪擲正供迄無成效該督又復百計矚縫多方搜索一如督粵時故智他如借電竿以震湖南毀通橋以運機器眾怒莫過幾至釀成巨患貽 宵旰憂又如督署被焚而不入告州縣補缺而勒派捐凡此之類指不勝屈書曰問曉百姓以從己之欲今該督前後所爲無非拂百姓以從己之欲也臣統觀該督生平謀 國似忠任事似勇秉性似剛運籌似遠實則志大而言誇力小而任重色厲而內存初而鮮終徒博虛名無裨實用殆如晉之殷浩而其弊僻自是措置紛更又如宋之王安石方今中外諸臣章奏之工議論之侈無有過於張之洞者作事之乖設心之巧亦無有過於張之洞者此人不外不宜於封疆內不宜於政地惟衡文校藝談經徵典是其所長昨該督就大學士李鴻章書文極意諛頌未有自述語云度德量力矧小不足以回旋夫以兩朝樞員之廣罪力輕書猶恐不足而顧嫌其地小侈然不屑爲即何其狂誕謬妄若此之甚也該督之兄張之萬久居政府中外臣工或礙於情面不免存投鼠忌器之見故無一陳奏於我 皇上前者臣跡其行事探察公評據實劾事理昭彰諱張之萬亦不能曲爲之庇至聖訓防進退相模自 上非臣下所敢擅預伏乞 皇上聖鑒訓示 奏

皇上聖鑒訓示 奏

皇上聖鑒訓示 奏

皇上聖鑒訓示 奏

續裝黃梨出投 ○啟者按定於西本月廿六號即華本月十三日禮拜一下午二點半鐘在打石街蓋不憐佛洋行貨倉內拍賣續裝黃梨八百三十箱此錫已受水濕惟罐內并無所損其投法係分作多起以便買者投定之後現銀交易 諸君有欲購置者請屆期拍買此佈
大清光緒十九年五月十一日 麥加里士打公司謹白

承頂聲明 ○啟者新嘉坡老巴剎第四十六號門牌合裕號雜貨出水生理係於辛卯年正月間經鄭榮君王媽帳安記陳水道陳有義諸人同創茲王媽帳安記陳水道陳有義諸人均志圖別業已將合裕號全盤生理及傢私貨物等概行頂與鄭榮君承受業於五月初八日交易清楚而王媽帳等諸人即作為退股日後本台裕號生理盈虧不干退股人之事而退股人有與 各寶號一切往來除借會項等概為經手是問與合裕號鄭榮君無涉先此聲明免滋後論
大清光緒十九年五月十一日 合裕號鄭榮君謹啟

輪船往檳榔嶼 仰光 加里吉打 ○啟者茲有英國印度公司火船名般尼亞大有一千一百五十六墩定於西本月廿八號即華本月十五日禮拜三由叻前往 檳榔嶼 仰光 加里吉打各處 諸君有欲附貨搭客者請至本行面議價甚相宜此佈
大英一千八百九十三年六月二十四號 大清光緒十九年五月十一日 莫百德洋行謹白

退股聲明 ○啟者新嘉坡老巴剎第四十六號門牌合裕號雜貨出水生理原係鄭榮君王媽帳安記陳水道陳有義諸人於辛卯年正月間開創茲王媽帳陳水道陳有義諸人志圖別業即經請到公親王敦二陳必達二位駕臨秉公核算至五月初八日止所有王媽帳陳水道陳有義三人名下應得之股額業已當眾收領清楚作為退股日後該店生理盈虧概不干退股人王媽帳陳水道陳有義三人之事先此聲明免滋後論
大清光緒十九年五月初十日 合裕號退股人王媽帳陳水道陳有義同啟

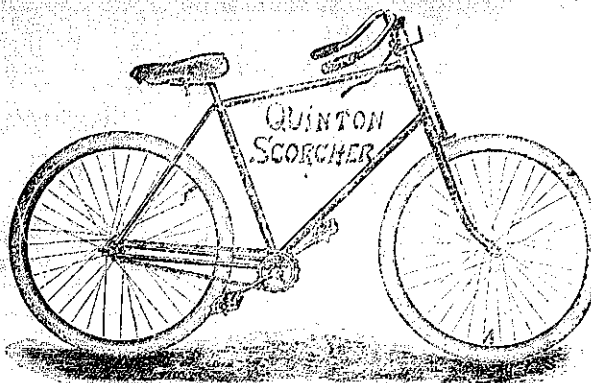
解船船往毛里嶼 ○啟者茲本土庫有保家一號三枝桅解船一艘名曰里英勝載煤八百四十八墩甚為堅固快捷異常定於西七月十號即華五月廿七日拜一取行往毛里嶼諸貴商如欲配貨以及搭客者請移 玉至土庫海墘街本十庫內相商其稅稅格外便宜搭客伙食茶水充足誠海上往來之第一利便者也此佈
大英一千八百九十三年六月二十三號 嗎勿沙禮厄吃里也謹啟

荷國總領事告白 ○啟者茲有寧內海面常川駐紮及來往之國家船隻現欲招人承供伙食柴薪等物其供應期限或僅承一千八百九十四年一載之期或兼承至一千八百九十五年及一千八百九十六年三載之期均從其便而承辦之人并須備辦油料係交郵政司所用并供應海傍燈柱之油料等如有欲承此役者可於西本年七月七號即華五月廿四日禮拜五上午十點鐘以前將票投交寧內參政司以憑選擇如有欲知其詳細情形者除禮拜及令節停工之日外每日由上午九點鐘起至十二點鐘止均可到該署詢問特此佈聞
大英一千八百九十三年六月廿三號 荷國駐叻總領事官刺雅那謹啟

荷國總領事告白 ○啟者茲有荷屬蘇門答臘東境之烟碼出投惟淡明一碼不在此內又蘇門答臘東境之酒碼出投惟孟俄里及淡明所轄不在此內以上各碼均定於西本年九月一號即華本年七月廿一日禮拜五在日理所轄棉蘭參政司署出投凡欲承充此碼者或由一千八百九十四年起至一千八百九十六年止承辦三年或祇承辦一二年均無不可又蘇門答臘東境孟俄里所轄之孟加高丹拿浮底 萬株 底傍地方各雜碼均定於西本年八月十八號即華七月初七日禮拜五在孟俄里之參政司署出投此各碼均係承辦一千八百九十四年一載之期如是日拍賣未畢即於翌日續行投賣倘有欲悉其詳細情形者請至本署詢問便得特此佈告
大英一千八百九十三年六月十六號 荷國駐叻總領事官刺雅那謹啟

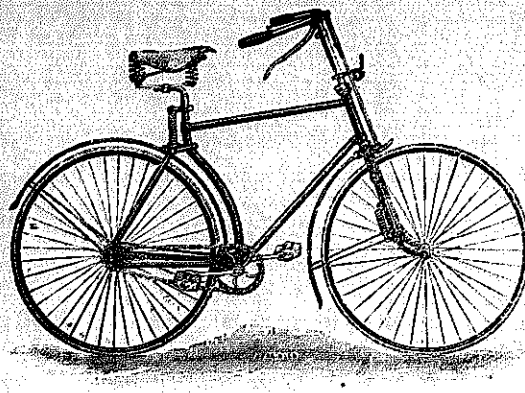
工部局告白 ○啟者本坡國家及本局前者所定禁狗律章內言凡有各犬均不准載入叻口以及叻中各犬均須領牌等因現將期滿茲經議定將此律再續行一年待至西一千八百九十四年潤月一號始為停止但律章所載凡有各犬均須領牌一節茲已為之刪去惟遵照西本年所定第五第六兩條律章辦理所有各犬如在本局界內畜養者均須至本局領取牌照等件并悉照本局所諭而行凡有各犬出門均須項帶頸箍下懸一小牌牌中列明號數以便稽檢倘有未經領牌之犬或已領牌而該犬出門未帶頸箍者均可任由查犬人員將該犬擊斃或將犬執獲以別項處置至於本局所派查犬人員因公隨時可入一切公眾地方稽察茲特為之預告勿謂言之不先也○再者現在各犬牌領牌之期將屆茲將此例續行一年於西一千八百九十三年潤月一號起至一千八百九十四年潤月三十一號止凡有各犬欲領牌照者準於西本月十九號即華五月初六日禮拜一起除禮拜外每日由上午十點鐘起至下午四點鐘止禮拜六日則由上午十點鐘起至下午一點鐘止均可到本局領取如欲領牌者可至本局收納稅項處繳費請領可也併此佈告

然里直洋行快車發



啟者本公司所售足踏快車向蒙諸君惠顧無不盛稱其妙今欲將此快車數目截清再辦新貨故將所存各車以廉價出售其車輕而且捷且有樹乳包嵌輪外巧妙異常其車每輛最廉以五十五元起碼 諸君有欲購用者請移玉至本公司選沽可也此佈
大英一千八百九十三年六月九號
然里直公司謹啟

新到脚踏快車發賣

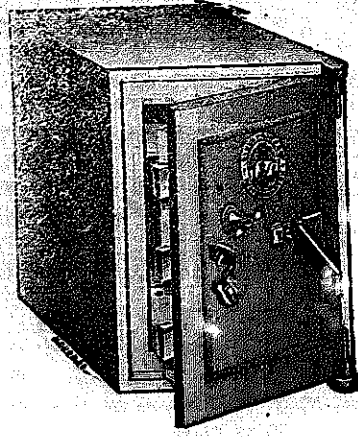


啟者本行有加雲知行公司所製之足踏自星快車出售無論雙輪三輪各式俱備且復最為輕便行走如飛而車之復以一寸半厚之樹乳裹之能令行動無聲且不至損及車輪而坐位本甚自然乘坐此車出遊最為利便即英國太子及俄皇亦用其車則其佳美可知 諸君賜顧請即玉臨選沽為盼
大英一千八百九十二年十一月廿六號
麥加里實打公司謹啟

麥加里實打公司告白
啟者本行常有船中所用各物及機器所需各物出售各貨均由歐洲辦至最為上品所有尺磅均皆足數並無短欠並有船中所用帆里帳篷各物均用頂上帆布以機器縫就且價甚相宜并有越申士公司VVO標頂上威士枝酒出售每箱計十二樽價銀六元又威仁乃三品酒大樽者每箱十二樽價銀十五元中樽者每箱二十四樽價銀十六元小樽者每箱四十八樽價銀十七元又酒標之白蜜酒大樽者每箱四羅申價銀九元小樽者每箱八羅申價銀八元又頂上舊西里酒大樽者每箱十二樽價銀十元此酒均屬上品香味勝常 諸君合意祈早 玉臨選沽為盼
大英一千八百九十一年十二月廿六號
麥加里實打公司謹啟

啟者本行有士呂士巴來士公司所製之禦災鐵櫥出售此櫥能令火燥不壞即盜賊亦不能私開該公司之製此物曾經得有獎賞金牌則其製之佳處可知且復價甚相宜單門者每具價銀由三十五元起至六十元止雙門者每具由六十五元起至一百二十元止更有再為佳者不能備錄 諸君如有惠顧者祈即玉臨選沽為盼
大英一千八百九十二年十一月廿六號
麥加里實打公司謹啟

頂上鐵櫥發賣



啟者本行有士呂士巴來士公司所製之禦災鐵櫥出售此櫥能令火燥不壞即盜賊亦不能私開該公司之製此物曾經得有獎賞金牌則其製之佳處可知且復價甚相宜單門者每具價銀由三十五元起至六十元止雙門者每具由六十五元起至一百二十元止更有再為佳者不能備錄 諸君如有惠顧者祈即玉臨選沽為盼
大英一千八百九十二年十一月廿六號
麥加里實打公司謹啟

啟者本行有士呂士巴來士公司所製之禦災鐵櫥出售此櫥能令火燥不壞即盜賊亦不能私開該公司之製此物曾經得有獎賞金牌則其製之佳處可知且復價甚相宜單門者每具價銀由三十五元起至六十元止雙門者每具由六十五元起至一百二十元止更有再為佳者不能備錄 諸君如有惠顧者祈即玉臨選沽為盼
大英一千八百九十二年十一月廿六號
麥加里實打公司謹啟

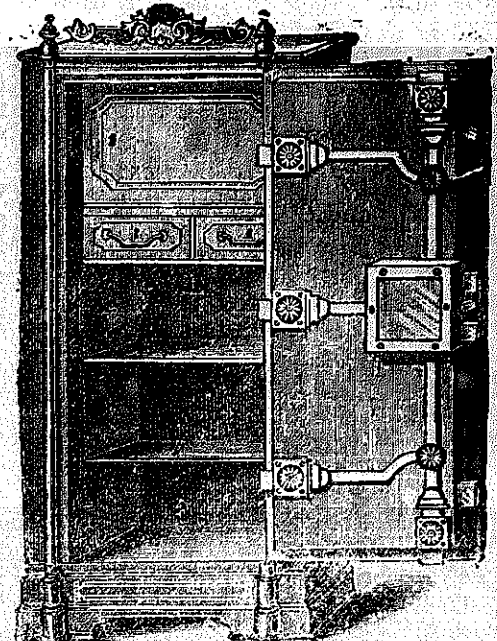
名醫濟世

啟者本醫生親歷代歷在香港醫治各門雜症屢蒙効今因去年六月十九日抵星嘉坡寓居在火車路吊橋頭水仙門第四十六號門牌 諸君惠顧者請移玉步專醫三十六種出面痲瘋紅雲血毒不論遠年輕重或宿娼誤染變瘋種種不同祇到驗看立斷真假分症醫愈永不復發論痲瘋初起必定蛛絲耕面手足痲木蟲行蟻走身有死肉面起瘋團心驚肉跳週身血塊此乃大瘋之根苗也一見此形必先早治遲則破爛縱有仙方亦難醫得全形也余業醫數代精究痲瘋一科未見五絕之形者可能醫萬愈論大人患者多由宿娼誤染小童患因痲豆誤食毒物誤用冷冰淋身毒水不出內攻而腐日久發出便是瘋也亦有傳胎瘋由父母精血而成形則難治矣書云有是症必有是藥只因前醫藥不對症焉能醫得全愈哉亦能醫科不論遠年醫目有眼者立能除去盲問者症服盡藥石無靈者請到驗看有無醫否可有良方醫理拿手全愈分文不受謝誠為濟世計也
光緒十九年元月初八日 善行堂康廷均醫生啟

啟者本行有士呂士巴來士公司所製之禦災鐵櫥出售此櫥能令火燥不壞即盜賊亦不能私開該公司之製此物曾經得有獎賞金牌則其製之佳處可知且復價甚相宜單門者每具價銀由三十五元起至六十元止雙門者每具由六十五元起至一百二十元止更有再為佳者不能備錄 諸君如有惠顧者祈即玉臨選沽為盼
大英一千八百九十二年十一月廿六號
麥加里實打公司謹啟

本說輪船往來各埠開列如左
 在各埠往實叻日期 在實叻往
 麻六甲每逢禮拜一五日下午四點
 鐘開行 由麻六甲往芙蓉每逢禮
 拜二六日中午十一點鐘開行 由
 芙蓉往吉隆坡每逢禮拜二六日下
 午六點鐘開行 由各埠回實叻即
 日 由吉隆坡回芙蓉每逢禮拜一
 四日下午四點鐘開行 由芙蓉回
 麻六甲每逢禮拜二五日上午十點
 鐘開行 由麻六甲回實叻每逢禮
 拜二五日下午四點鐘開行 另有
 輪船在叻往麻六甲吉隆坡實叻午
 每逢禮拜五三點鐘開行特此佈聞
 豐源號謹白

鐵 樹 出 售



啟者本行所售之鐵樹係在本地
 已入著蒙 諸君購用無不感稱
 妙計此廚之大小共有五種而價
 最少亦在一百元以上而此鐵樹乃
 歐洲著名工師所製極為善本
 所有西人醫官以及作生意
 諸華商多向本行購買以為貯銀
 用因本行所沽者均用頂上物料
 造而成不惟能壯火燒且其
 固無論火燒盜劫均保無虞實
 廉莫此為甚倘諸君有欲購此
 收減重寶可至本行選閱是幸
 英一千八百九十年元月四號
 不殺呼魯公司謹啟
 加珍目至殺公司謹啟

紅 頭 仔 標 萬 蘭 池 酒 出 售



啟者本公司所製之紅頭仔標萬蘭池酒馳名已久乃在歐
 洲名家所製自一千八百一十九年相傳至今已閱七十年之
 久而其酒收存有數
 十年方肯出而沽賣
 故其熱氣概已全消
 所以 諸君沾飲者
 均深譽譽在歐洲一
 帶各國之人無不喜
 飲此酒因其氣味清
 香遠勝於他酒故也
 是以本行特辦此酒
 來叻發售自此酒到
 叻而後凡沾飲者無
 不感稱其美且此酒
 與本坡天氣甚屬合
 宜 諸君賜顧祈細
 心辨認紅頭庄及以
 上所列各標頭并有
 來士古乙拿模只為
 司等四字為憑庶免
 為珠目之混是所切
 禱

正 金 標 萬 蘭 池 酒 出 售



啟者本公司所督辦正金花標萬蘭池酒久已馳名叻地華藉
 君子均喜用之現已議定與本坡酒公司包銷以應各埠凡
 有欲客購者請至酒公司沽買便得如買成起以便運往外處者
 可至本行沽買至此
 製成之法
 精妙異常
 滋味甚清
 以之滋養
 者皆為上
 等之料保
 無偽劣之
 弊此酒若
 在本坡沽
 宜且價亦
 甚廉諸君
 認明標頭
 認以防魚
 珠之混因
 現在市上假冒者甚多
 買本行有厚獎焉
 英一千八百八十九年十二月三號

五 呼 魯 公 司
 小 專 辦
 祖 家 頂 上 美 酒 行 總 代理
 示 原 庄 標 頭 認 明 謹 啟

大英一千八百八十九年拾二月三號

大英一千八百八十九年十二月三號