

本館新聞除禮拜外日出一
張 諸君賜閱本報者無論
本埠外埠均可函致本館取
閱如外埠閱報加寄費不
也除日報照常刊送外復可
借工本從英國採辦新式
紙各機器以待與 各官商
刊印書籍單件並有英國各
體活字及各式花邊等延有
西人排印工藝甚精所有中
西文字均能刊印並有石
印字大小機器均用精工刊

第三千四百七十七號

申報

(本館開在盤巴口門第廿一號)

印工總納倫延有文士書
寫各體文字現由上海購到
各種書籍出售其書目另行
刊佈所有各項價甚相宜再
本館所登來札原擇其有關
世道人心者附登否亦須無
礙於人而後始錄其有謬屬
成文以及支離費解者概不
登報嗣後 諸君來札尚祈
自便更須寫實附里而後敢
登但來稿登與不登均不能
將原稿收回也 本館謹白

癸巳五月初八日

每份售錢十文 每月一元 每季三元 每半年六元 每年十二元 凡刊印告白第一日每一字一仙第二日以下每字半仙

然此數邦之民素與俄人往來俄人習見吾國彼此相形益見細所以不軌之徒皆圖乘間以思一逞第
其人雖與君主為難而其心則皆愛戴國家方自謂公而非私惟不願得君主而願得民主耳俄者蓋已深
窺其隱乃因勢而利導之進之以好大喜功之說誘之以開疆拓土之思則反側之手足庶幾戮力於外而無
暇內圖叛逆之念因是潛消誠若此也亦可謂善用其國人矣與之為鄰近之邦夫豈得高枕而臥哉今俄
患之與尚隱而未發願其見端必先及乎朝鮮近因巴馬一事與中國齟齬則已形見其端雖僅若彈丸而其
關係實非淺鮮夫俄人之謀人家國利人土地豈不慮他國之蹙蹙其後乃其所慮不過俄雨一隅一若無
足繫於重轡即他國見之亦復不足顧問今歲取於東得寸土焉明歲取之於西得尺地焉殊不足以動
旁觀之豔羨營之下子於方角之間初若絕不輕意逮其顯露全局為之震動俄人之心殆類乎是俄
人深知己之所為必遭與國之忌駭一旦大為與舉則必有持公議以阻之者故取之以驟不若進之以漸
庶幾他國無能執其短長日復一日漸致坐大及其發難而其勢已成事已不可為矣噫俄人之計抑何狡
哉顧彼也取之以漸我也必當防之以豫英法德美諸大國於中國通商傳教受之以需要之以恒數十年
來德美固相安於無事英法雖或構釁端而旋起旋頌其所以不能深懷乎人心者民教相涉時有齟齬
中朝慎重邦交不欲無端失睦往往大度包容撫民輯鄰曲千恩賜倍加保護許其各處開埠通商振興商
務利益同沾惟俄之於我若無所求未聞其侵越藩封未聞其請開商埠其購茶僅在滬寧其通市僅在伊
犁而兩國又屬同洲接壤俄人平昔佳兵好勇不甘居於人後其間豈無成心在今日不過固根本以待時
養精銳以伺費所謂不飛則已一飛冲天不鳴則已一鳴驚人其患固不在目前而在日後也俄人於敘事
不甚講求國中各教皆有如天主教耶穌教希臘教回教等夷視之無略輕任民之自為去就而無所禁
勸其風尚性情頗與中國相合而獨遠處於北方此其間要豈細故哉不及此時備真才與實學整兵力廣
鐵路藉財源勵勸業善事則俄人捷效必倍於吾民新日夕企望者也然或猶謂俄國近來外強中乾國債
累疊大有莫能清償之勢近復擬貸鉅款而應者尙屬未有其人此正國帑空乏之時肅有何力以圖觀
域外加以其國內訌迭迭作觀其先朝帝王五代而三不得令終則其黨禍之甚也可知蓋其國中尼希匹黨
與翼甚多苟欲易君主以為民主之邦故今皇自即位以來其讓獄而倖免者已非一次幸而早為發覺不
致遽及於難然其君臣之際今猶兢兢惕惕庶弗能免處斯勢也更復何心以圖人國乎不知非此論也俄
人黨禍非僅一朝然黨門之禍愈狂而驅武之心愈熾試觀其歷來擾人土地之際國內何嘗不生黨禍而
俄國君臣置諸弗恤蓋其視此逆黨已不啻司空見慣絕不為憂憂得之心未嘗因此黨人而或為之稍卻
也且俄國地居北漠與滿洲蒙古為鄰而其所獲地方多係蒙人舊部而沒於俄國者彼蒙夫蒙滿之君均
嘗得志於中國則其心又安得而不生嚮羨况復俄之政教有類於中國者其多故其志實未嘗稍忘中原
雖曰歐洲之國亦嘗竟犯華疆然各國所利者在於商務在於貨財誠恐俄所欲得者有非止商務貨財已
也乘國鈞者其可不加意圖維也哉

上諭恭錄 ○四月十三日奉 旨分發廣西補用道曾邦柱甘肅試用道張慶煥江西試用道王
鵬九文錫陝西試用知府周銘旗浙江試用同知吳世欽江蘇補用直隸州知州蔣體梅江蘇補用知州蔣
金生廣東補用通判宗振浙江試用通判馮敷典直隸補用知縣薛翼運查維棟江蘇補用知縣查有洗許
淮祥福建補用知縣韓沐之廣西補用知縣袁發強直隸試用知縣方鳳苞陳汝豫江蘇試用知縣楊炳奎
常柱頤何紹胡保聯陝西試用知縣夏樹欽浙江試用知縣江黎華朱同福福建試用知縣丁變江若傑胡
南試用知縣鄧光照四川試用知縣文緯廣東試用知縣譚其文潛夢能貴州試用知縣檀鳳翹廣東試用
鹽大使黃以勤俱照例發往周銘旗著仍交軍機處存記保舉北河先儘同知王錫潯北河補用通判周蓉
第直隸候補知縣沈裕崑江蘇候補知縣翁慶麟山東候補知縣羅繼高廣西候補知縣董系和俱照例用
明保江蘇候補道吳承潞著以道員發回江蘇儘先即補並仍交軍機處記名以海關道員用開復前四川
鄰水縣知縣白鶴林著准其開復原官照例用擬補南城兵馬司吏目王夢淮著准其補授盛京刑部本館

勇旌回嶼 ○據本國按察司高里君前因辦理上控案件故來嶼地以同會訊現在各案業經釐定廉訪公允已畢茲已定於本日由
叻起程言返嶼城本任矣

火警錄登 ○端午日午初之際小坡鐵巴虱附近忽有回祿為災失火者係巴虱對面第二百五十一號門牌利利園所設之店并延
及其鄰第二百五十號門牌林頂戴之店亦有所傷幸在日間得以救援尙早故不至多所損壞然據林利園所管則屋中各物被其焚燬者
計值已約七百五十元之多而林頂戴被焚之物亦約值二百元查此被災之屋二間均係本坡慶發號之公業云

失竊報案 ○有穆拉油人名亞兒亞里者向在實里宜地方居住詎於初五早竟遺失銀計所失時輝煌石并首飾等項計值一千四
十元之多惟事後覓其更夫爪亞人某甲竟覺逃遁無踪因知即彼所為故現已將情報聞於案矣

不無損耗 ○本坡查打洋行於初四日命有中舡一艘滿載罐頭黃梨欲至某輪船中付寄是日約一點鐘之際道經檳榔嶼橋畔適逢
潮退致擱於淺船身因而傾側以致遺落黃梨罐甚多浮沉水中其情頗為吃緊而該船復橫擱水上幾至港為之塞諸船過此多為所礙一時
喧噪異常所幸未幾潮流復漲船身得而浮起并將各罐撈回是役也雖無大傷然亦不能免於小耗矣

傳位風聞 ○英皇自沖齡嗣位迄今五十餘年其德則如日月之明其福則如岡陵之厚故能使英國富強益加富強益加強又復天錫
遐齡年登大耋兒孫遠勝國祚昇平以此求諸歐洲古王福德之隆無有能出其右者天生英主其德育有匪虛也獨是即位至今五十餘年宵
旰餐勞未得一日安閒之福故論者又未嘗不為皇惜茲聞英京日報謂現在倫敦傳說英皇自念春秋已邁有倦理萬幾之意擬俟至皇孫佐
治與馬利公成婚之際即將其位傳於太子庶得以深宮頤養樂此天年云然此不過得自傳聞尙未悉其確否也

進口米數 ○暹羅為產米之區南洋各地米糧多有賴其接濟茲查西四月內暹米之運至叻地者共有一十九萬九千五百七十大
担之多夫暹國情形現在已疎岌岌乃載至叻中之米仍覺其多如是則暹地產米之盛有可知矣至於仰光來叻之米則自西本年超至五月
八號即去月廿四日止共有六十二萬三千四百九十二噸然以較諸去年所來者尙覺不無略絀云

華傭要挾 ○初六早六點餘鐘時有檳城崇茂號之籠葛輪船道經叻海船中高懸華旗即經差役到船查驗爰執獲華傭廿八名遞
交府案先是該船由嶼啟行前往華林明埠船中載有華傭等共八十九名均為老客業經立約往埠工作而當立約之際每名已預支銀二十
元正道經存羅申雙之遞署傭忽然鼓噪異常逼勒司舟將其縱登岸上多方挾制司舟不勝其擾故於過叻之際特豎差旗招差到船因將其
屬目滋事之華傭廿八名送交府案此案已經府尊訊定判將諸傭各監禁六禮拜之期示儆

商務概徵 ○近來俄國土油運往各處地方銷售者每用散船載往困於油艙之內而後由各處自行入罐招人買受與前者所用木
箱裝載者有所不同於是善規商務者觀之則謂日本所出火柴必緣是而遂增昂貴作聞此說莫不詫以為奇者不知實有必然之勢存焉蓋
緣日本所製火柴其木料向取舊土油箱木為之取其木質甚鬆易於引火最合製造火柴之用日本所產各木無有能愈於斯者且其價值復
廉故敢台製造火柴之用今俄油既不用箱裝載則箱木將日出而日少不但其價昂貴且有取數所用之虞日本緣是勢不能不求他木為之
則選購甚艱即有之其價亦不至如舊土油箱之賤木價既貴則火柴之價自不得不隨之而趨過昂日本火柴價值必將日益增昂然則業火
柴者必將有怨於中不似從前之真高烈矣其言如此殆所謂能觀其微而見其遠者歟

續華民政務司參政文書撮要 ○茲將十年前在叻嶼兩埠登岸之客數目開列 一千八百八十三年嶼六萬一千二百零六名口
嶼四萬七千九百三十名口 一千八百八十四年嶼六萬八千五百一十七名口 嶼三萬八千二百三十一名口 一千八百八十五年
力六萬九千三百一十四名口 嶼四萬二千一百四十二名口 一千八百八十六年力八萬七千三百三十一名口 嶼五萬七千一百八
十六名口 一千八百八十七年力一十萬零一千九十四名口 嶼六萬五千三百四十八名口 一千八百八十八年力一十萬零三千五
百四十一名口 嶼七萬八千一百七十五名口 一千八百八十九年力十萬零二千四百二十九名口 嶼四萬四千四十一名口 一千
八百九十年力九萬六千二百三十名口 嶼三萬六千零四十四名口 一千八百九十一年力九萬三千八百四十三名口 嶼四萬九千
零六十六名口 一千八百九十二年力九萬三千三百三十九名口 嶼四萬五千二百二十七名口 另將除單之客即新客及女客開列
一千八百八十三年力一萬零二百四十九名口 嶼一萬六千一百九十七名口 一千八百八十四年力九千六百九十名口 嶼一萬
五千一百八十一名口 一千八百八十五年力九千三百五十七名口 嶼一萬七千零三十四名口 一千八百八十六年力一萬五千七百三十
三名 嶼二萬三千四百五十九名口 一千八百八十七年力一萬九千四百九十六名口 嶼二萬二千九百零四名口 一千八百八十八年力
一萬八千四百二十一 嶼一萬六千一百八十六名口 一千八百八十九年力一萬一千九百六十二名口 嶼九千二百五十一名口 一千
八百九十年力八千一百五十二名口 嶼六千八百一十三名口 一千八百九十一年力六千二百二十九名口 嶼八千四百一十六名口 一千
八百九十二年力九千一百一十八名口 嶼六千二百八十一名口 以上除單客即新客 一千八百八十三年力一千七百零一名口 嶼二千

然此數與前之民素與伊人往來伊人習見其狀彼此推形益覺見細所以不軌之徒皆乘間以思一

乘間以思一

乘間以思一

乘間以思一

乘間以思一

售發酒蜜

賣發酒密烏

售出品三



啟者本行由歐洲辦到上等密酒來叻發售其酒甚佳茲將標頭印出 請君光顧所為細認免致有誤近聞有無恥之徒假冒本行銀匙



啟者本行向由英國督辦各種美酒來叻發售久已遐邇馳名茲復由英新辦到領爾士斗雲字號之狗頭標烏密酒到叻應店此酒香美異常不惟飲之可口且能保養精神調和血氣常飲令人不生疾病誠酒國中上品也 諸君光顧應細看以上所列之狗頭標庶不致誤且價甚相宜倘 諸君有欲飲者請至本行取用可也此佈
大英一千八百八十八年八月十五號 明嗎也洋行啟

標酒希圖魚目混珠最堪痛恨今本行再行核定於酒樽木枳內加鐵烙銀匙形以示分別倘 諸君有知何人假冒請到本行報明即酬花紅銀二百大元經官訊定即能給發斷不食言再此酒不能散往
加叻吧 三寶龍 泗里末 望加錫 檳榔嶼 日裡等處其他各埠均能運往此佈 謹

售出酒池類於標葉蜂上頂國法



啟者本公司親由法國督辦頂上好萬蘭池酒來叻發售其酒清香濃郁醇厚異常飲之誠可令人長血氣壯筋骨悅顏色妙美無窮今市上所有萬蘭池酒無有能出其右者誠佐饌中妙品也至此酒標本公司一經沽出餘無別家出售 諸君光顧請細認蜂窠標頭為記並細辨香味方不致誤價甚相宜倘有欲飲者請至本行取用可也此佈
大英一千八百八十八年六月二十號
大清光緒十四年五月十一日
明嗎也公司謹啟

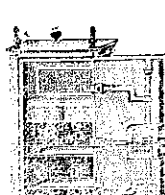


啟者本行督辦歐洲馳名三品洋酒來叻發售其酒係白頭款式發售有年沽飲 諸君莫不稱其香美奈近有無恥之徒假冒本庄三品酒款式以圖魚目混珠情殊可恨嗣後 諸君沽買本行白頭三品酒者請細認本號招牌之內有小紙包頭計華字新嘉坡明嗎也公司者始無生若此字樣即屬偽冒請為細認此佈
大清光緒十一年十一月初四日
大英一千八百八十五年十二月十九號
明嗎也公司謹啟

售發樹鐵名馳



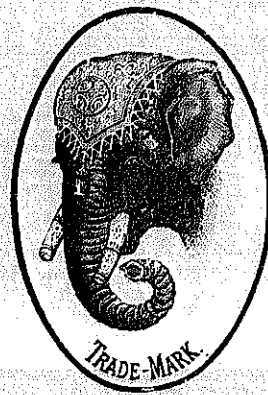
啟者營生之道所最要者則惟鐵樹其大則儲銀兩然必須有以善藏之此本行鐵樹所以為 諸君之所共賞也啟者本行所賣之鐵樹久已馳名於外方一帶而於叻坡則聲名尤著至本行沽賣此等鐵樹已有三十年之久其製法為堅固保能避火且其匙鑰甚妙斷非盜賊等所能開計其樹全身均用鐵製成並無雜以木料且諸樹自前至今均為一式堅固並無有優劣之分至於各樹大小不一而價值則約一百元至四百元凡用之者可保其不礙焚燒即火災亦無所損本行之鐵樹實為叻坡諸華商所喜購而本行每年所沽亦殊不鮮茲特為之錄佈倘 諸君有惠顧者新即玉臨選購為盼
大英一千八百八十九年十一月廿八號
大清光緒十五年十一月初六日



明嗎也洋行謹啟

修路聲明
 ○啟者本非申路原名高高控路即實羅岡佛廟前之路現在欲為修理定於西本月十三號即本月廿五日禮拜一起將此路攔閉俟至修成之日再行出字通知特此奉聞請惟諒照
 光緒十八年十二月廿五日
 工部局司理人波兀刺士謹啟

象頭標密酒出售



大英一千八百九十三年元月二十一號

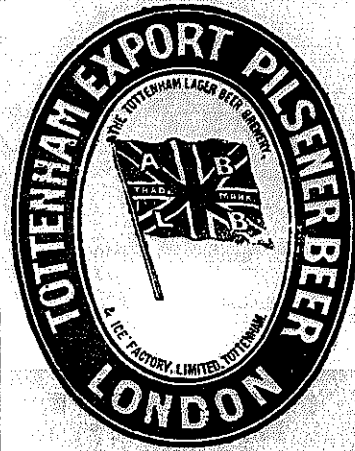
啟者本公司由歐洲督辦象頭標先那密酒來叻專為賣得力諸仕商所用此酒氣味香醇且能除煩解渴於實得力地士帶顯相宜洵合諸君所用茲特將其標式附列報中俾諸君一覽而知按式購



取倘蒙 光顧請至舊巴剎街萬興號就右鄰本公司認象頭標為記庶不致誤價極平特此佈聞
 新嘉坡總買公司謹啟

石
 啟者本號設在甘公麻六甲橋頭即華民政務司署後街第三十九號門牌常有柔佛所產各種石料出售如地基石老古石及紅石等均無不備此石與國家所用者無異且價甚相宜 諸君賜顧祈即移 玉惠臨購沽為盼特此佈聞
 大清光緒十八年十月初七日
 大英一千八百九十二年十一月廿五號
 建成號黃清榮謹白

頂上旗標蜜酒



啟者本行現承英京達丁南禮蜜酒公司託在本坡為之代理沽賣該公司之旗標蜜酒此酒業經致推究為第一上品其性清涼解毒飲之能令人心曠神怡誠蜜酒中之最佳此酒向由本公司代沽今叻地雖然直洋行暨各沽酒之店亦有零賣 諸君有劉份之癖者尚祈移玉前往選沽為盼端此佈聞
 英一千八百九十三年元月十七號
 慕娘公司謹白

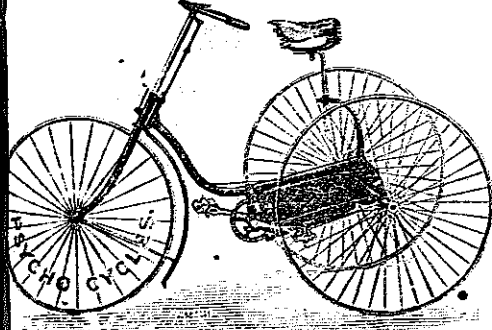
精理機器
J. LAWSON.
 Consulting Engineer, Surveyor and Machinery Valuer.
 MARINE CLUB.
 Superintendent Engineer, S. S. Singapore.
 啟者余素精於機器之學曾在英京考授機器司之職所有輪船估價及代理買賣火船並修理輪船火機等一切諸般機器莫不善為料理主顧不誤更能代 諸君查看輪船並督理製造各種機器各事 諸君光顧請移玉至士庫花園邊士升士臣街開水公司樓上本寫字樓內面商便得端此佈聞
 英一千八百九十三年元月七號
 然羅申謹啟

頂上呂咸酒出售

啟者本公司由歐洲辦到邊尼力頓頂上呂咸酒來叻發售此酒乃天主教大神甫所創製功能化痰下氣降食除煩且能解他酒之醉凡有飲酒過量者即飲此酒立能清醒故其精爽異常 諸君有欲購飲者請至葛士兄弟洋行隔鄰樓上本公司選沽為盼
 英一千八百九十三年三月廿
 大清光緒十九年二月初三日



新到脚踏快車發賣



啟者本公司精製脚踏快車出售其車輕巧利便最能耐久且快捷異常無論雙輪三輪各式俱備前於西七六六號及九號時曾有人以本公司所售之車與他號之車相賽而本公司之快捷者洵稱第一妙製此等車款昂貴於東方各埠所用而且價甚相宜 諸君賜顧請移玉至士庫街第十二號門牌本公司內面商便得端此佈告
 大英一千八百九十二年七月三十號

棧房
 啟者茲打石街差館邊即前長茂號火確之處有新貨棧六間門牌第一百八十八零六號第一百八十八零七號第一百八十八零八號第一百八十八零九號第一百八十八零十號第一百八十八零十一號出賃每間可貯米石二萬餘包甚為寬敞且門前臨港上落貨物甚為利便 諸君有欲租賃者請至本號面商便得特此佈聞
 光緒十八年六月初四

華人所充之工大半膏肓下賤為人所不敬者一概泥水木匠金銀鐵各項上工盡歸白人如無華人不但國口失時富者食虧廚工價昂洗衣殞身所有各工等亦皆不利於此可見華人不能奪美人之工而且有益於美人之工矣況華人到美不過暫居而已非欲佔據美土也觀於華人死後所餘朽骨尚運回華則其不肯久居別處可知何用立別法禁也試問所立禁條果合創國原例否果合中英和約否抑其例果可施行否統計在美華人約有十三萬餘而舊金山省已居七萬若行機利之網盡將華人載回中國每名華人約銀六十員方能載他出境而美廷屬院不肯議及此等經費不知何能將此例舉行也輪船公司乃我家為總管而我之輪船斷不能不收船費以為國家素手於勞也該員所言如此可見是非公道難昧本心即美國之人亦有不能曲護美之苛政者也

俄國兵變 ○英京消息言俄國基輔地方有戈什兵一隊為統帶官所刻薄以致激而生變一聲呼哨將統帶督營盤圍困水洩不通統帶無計可施極炮擊之夥其十五人傷者數亦相等兵仍擾擾不休越二十八日始解云

西人好古 ○英京來信言倫敦大街門牌十三號有某西人近將中國古銅器二十餘事在屋內陳設以邀賞識各事多中國前朝之物陸離斑駁古味盎然內有數款為俄太子東遊時福州各西商預備饋送者後因俄備未到聞垣此物遂為該西人所得該西人素有好古之癖即此可見矣

起用名將 ○劉省二爵中丞復蒙 召用本報已列入報章茲聞上海西字報云 皇上特降 溫綸召爵中丞及劉毅齋中丞北上約於六七月間啟行蓋以邊疆有事之秋 深宮宵旰勤勞故思及老成名將也

懲獄勤勞 ○昨報薩葛輪船有檳城所僱之老客廿八名中途挾制司舟不歡如約往操工作旋經執府署經官訊定示懲各節茲悉此案被告不懲之眾計共三十三人方謂此詭計等一經有司懲辦餘者自能知儆矣乃不知竟有不然者查該船內有廿等華傭四十名之多恃其黨眾抗不肯而復為容頭領聞司舟鳴捕將其執獲送交府署初七日業經府尊訊定以其恃眾橫行情殊可恨因判將此諸人各監禁兩閱月俟其期滿出獄之際更當遵照前約將諸傭押赴傭工之所如約為傭傭得以此抵項云

巡差作竊 ○巡差者所以奉公行法者也居民或為不法方且賴巡差之緝捕乃有身為巡差公然犯法且所犯係為行竊者則其所得之罪應較平民人為加等乃竟輕監半月亦殊僥倖矣本坡第五百六十九號德拉油蓋舉勿向派在竹脚差館中當值乃近夜衣裳物件等常多失去疑係同館第四百九十六號蓋甘美士所為爰取其箱搜之見有質票一張係典雨傘一柄念已曾失雨傘得毋即此因取其票至典肆中查視果已所失之匪也爰即將情制總差即將甘美士執獲送交府堂審訊初七日即經府尊訊定命將甘監禁二禮拜之期云

異物出土 ○上海來信云甯波象山富戶吳樹仙離信地理靈龍探脈險遠那前月中旬曾一二友人至南田地方湖濱一日在東之盤聚石峰下竟得一地令人開掘以取泥色乃挖末三尺得蛋二其大者如升角蝦紅小者如杯色露藍澤以清水均有寶光其大者再視泥色滋潤有殼乃於該處入戶掘旋即携石往姑蘇訪賞鑒家一為辨別庶免卡和之物環終老云

京報錄錄 ○吳大澂片 再揚南省奏定章程遇有游勇土匪並強盜聚聚持械搶劫殺人罪干斬決斬梟之案一節均官稟報獲犯即批由該管道府或委員前往覆審明確就地正法案案奏再所有光緒十七年以前正法各犯罪輕具奏在案茲查光緒十八年正月起至十二月止除醜殘殺會匪劫獄一案拿獲鄭雲輝等多名正法業已專案具奏又岳州府屬巴陵臨湘等縣拿獲會匪汪德臣彭黨多名正法已准督臣咨會在於續獲長江襄河一帶著名會匪首要案內具奏均毋庸彙計外其先後陸續山縣寧鄉縣蕪山縣監陽縣湘鄉縣湘潭縣平江縣鳳凰縣未獲明湖陰縣武陟縣安化縣慈利縣麻稟獲獲夏明勝文詩子羅洪才向仁咀劉政甫鄭祐胡亮生澤學玉即澤常玉胡錦承王連生李光即李麻子李家官即蕭衰衣合于李老八秀正李鍾石匠劉桂吳立才謝禮梅彭元成成玉田帝雲風龍有路棍子梁培仿梁秋秋陳高梁子陳轉子田青山即老田袁毛子蔣三錢票子江正開文壽德劉大海周四王福生田喬林即林大五倫建成伍茂信歐陽生應辰人立黎光驤周海南黎玉華費愛吾即福生時萬福張萬林黃明吉張仿兒張九毛惠楊芳林惠龍先盛康代申鄧都兒蕭同兒郭承止張成學共五十四名或糾夥行劫拒殺事主或入會放飄結夥滋事均經兒暴照著誠諦確鑿照例罪應斬決斬梟法無可貸當經飭該管道府及委員馳往覆查明確情非相符稟經前撫臣與臣暨臣先後核明就地正法以昭炯戒除仍嚴飭各屬認真查拿務期有犯必獲訊明懲辦以安閭閻外所有光緒十八年拿獲盜犯會匪照章就地正法經由據按察使王廉詳請具奏前來臣覆核無異理合附片稟陳伏乞 聖鑒 奏奉 硃批刑部知道欽此

頭品頂戴浙江巡撫奴才崧駿跪 奏為查明本年二月分海塘沙水情形恭摺具 奏仰祈 聖鑒事為照浙江省仁

和塘尖山塘湖併西塘范公塘兩處沙塗及南岸各山之外新舊淤沙誌樁丈尺暨東塘念尖兩汛海中新漲除沙逐細查量均無升刷與十月

相同等情原報前來奴才覆查無異謹繕單繪圖恭摺具 奏伏乞 皇上聖鑒 奏奉 硃批工部知道單圖併發欽此

輪船往檳榔嶼 仰光 加里吉打 ○啟者茲有英國印度公司火船名班波亞大有二千一百五十六墩定於西本月廿一號即華本月初八日禮拜三由叻前往 檳榔嶼 仰光 加里吉打各處 諸君有欲附貨搭客者請至本行面議價甚相宜此佈
大英一千八百九十三年六月二十號 大清光緒十九年五月初七日 莫實德洋行謹白

渣甸輪船行期 ○啟者茲有渣甸火船名芝利打刺大有一千七百九十四墩於西本月十七號即華本月初四日由加刺吉打起程定於西本月廿六號即華本月十三日即能抵叻上落客貨畢即展輪往 香港 臺灣 福州 上海 漢口 天津等處 諸君有欲附貨搭客者請至本行相商為望
大英一千八百九十三年六月二十號 大清光緒十九年五月初七日 莫實德洋行謹白

荷國總領事告白 ○啟者茲有荷屬蘇門答臘東境之烟碼出投惟淡明一地不在此內又蘇門答臘東境之酒碼賭碼出投惟孟俄里及淡明所轄不在此內以上各碼均定於西本年九月一號即華本年七月廿一日禮拜五在日理所轄棉蘭參政司署出投凡欲承充此碼者或由一千八百九十四年起至一千八百九十六年止承辦三年或祇承辦一二年均無不可又蘇門答臘東境孟俄里所轄之孟加 高務 丹拿浮底 萬株 底傍地方各雜碼均定於西本年八月十八號即華七月初七日禮拜五在孟俄里之參政司署出投此各雜碼均係承辦一千八百九十四年一載之期如是日拍賣未畢即於翌日續行投買倘有欲悉其詳細情形者請至本署詢問便得特此佈告
大英一千八百九十三年六月十六號 荷國駐叻總領事官刺維那謹啟

工部局告白 ○啟者本坡國家及本局前者所定禁狗律章內言凡有各犬均不准載入叻口以及叻中各犬均須領牌等因現將期滿茲經議定將此律再續行一年待至西一千八百九十四年潤月一號始為停止但前律所載凡有各犬均須領牌一節茲已為之刪去惟遵照西本年所定第五第六兩條律章辦理所有各犬如在本局界內畜養者均須至本局領取牌照等件并悉遵本局所諭而行凡有各犬出門均須項帶頸箍下懸一小牌牌中列明號數以便稽查倘有未經領牌之犬或已領牌而未帶頸箍者均可任由查犬人員將該犬擊斃或將犬執獲以刑項處置至於本局所派查犬人員因公隨時可入一切公眾地方稽查茲特為之預告勿謂言之不先也○再者現在各犬領牌之期將屆茲將此例續行一年於西一千八百九十三年潤月一號起至一千八百九十四年潤月三十一號止凡有各犬欲領牌照者準於西本月十九號即華五月初六日禮拜一起除禮拜外每日由上午十點鐘至下午四點鐘禮拜六日則由上午十點鐘至下午一點鐘均可到來領取如欲領牌者可至本局收納稅項處繳費請領可也併此佈告
大英一千八百九十三年六月十五號 光緒十九年五月初二日 工部局司理人波兀禮士奉命謹啟

通知業戶 ○特此通知本坡業戶一體知悉前者所收西本歲上半年之門租自然陸里月一號起至閏月三十號止倘各屋有無人稅居照例可以領回此項門租者可於裕來十五號即華六月初三日以前入字通知本局以便領取倘逾期不到本局通知者即不得為之准理至於此項格式紙存於本司理人處如欲需用其即到來領取可也特此佈告
大英一千八百九十三年六月十四號 大清光緒十九年五月初一日 工部局司理人波兀禮士奉命謹啟

修路告白 ○特此通知本坡人等一體知悉茲有丹戎巴葛兀立路與許心娘路交接之處及安申路至丹戎巴葛路之處現將修路特此預行佈告於西本月十九號即華五月初六日禮拜一起所有各車均不得在以上所列之路來往俟至修路告成之日當再通知特此佈告
大英一千八百九十三年六月十四號 大清光緒十九年五月初一日 工部局司理人波兀禮士奉命謹啟

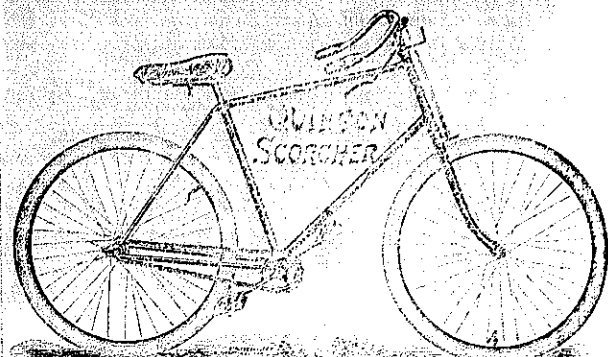
經紀告白 ○啟者本經紀代理丹戎巴葛船澳收銀單件均以五八仙作為酬費并欲購買孟加蘭種植公司股票并有金礦股份出售又德里穆礦公司股份凡禮河船澳公司股份新嘉坡地段公司股份丹戎巴葛船澳公司股份出售 諸君有欲購買者請至商務局向余詢問便得此佈 聞
大英一千八百九十三年六月一號 經紀人非禮沙公司謹啟

馬車出售 ○啟者茲有時款馬車二輛向屬甚新一係四輪大車可坐四人無論駕駛馬單馬均無不可一係輕便亦時款茲欲出售與人倘 諸君欲購此車者可向余詢問便得特此佈聞
大英一千八百九十三年五月廿九號 育西扶尼在呂英打謹啟

大屋出稅 ○啟者茲有希利實得力第四十九號門牌即陳大夫第對門有大屋全間欲出賃與人倘 諸君有欲承賃者請至本號面商便得特此佈告
大清光緒十八年十一月十七日 大英一千八百九十三年五月四號 黃坤發謹啟

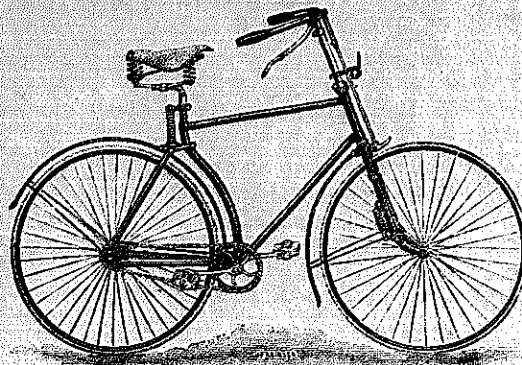
通知告白 ○啟者本坡本國家欲在巴東地方拍賣之羔至其拍賣日期及一切詳細情形可至本總領事署詢問便得而知特此佈聞
大清光緒十九年元月初七日 荷國駐叻總領事官刺維那謹啟

然里直洋行快車發售



啟者本公司所售足踏快車向蒙諸君惠顧無不盛稱其妙今欲將此快車數目截清再辦新貨故將所存各車以廉價出售其車輕而且捷且有樹乳包嵌輪外巧妙異常其車每輛最廉以五十五元起碼 諸君有欲購用者請移玉至本公司選沽可也此佈
大英一千八百九十三年六月九號
然里直公司謹啟

新到脚踏快車發賣

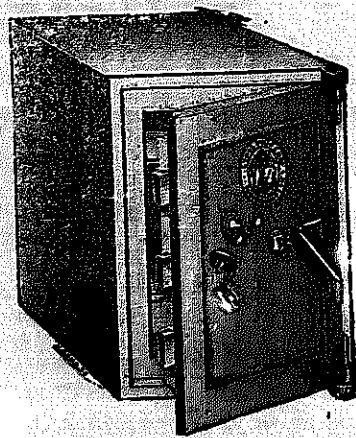


啟者本行有汕雲知行公司所製之足踏自里快車出售無論雙輪三輪各式俱備且復最為輕便行走如飛而車之復以一寸半厚之樹乳裹之能令行動無聲且不至損及車輪而坐位亦甚自然乘坐此車出遊最為利便即英國太子及俄皇亦用其車則其結實可知 諸君賜顧請即玉臨選沽為盼
大英一千八百九十二年十一月廿六號
麥加里打公司謹啟

名醫濟世

啟者本醫生葉醫數代歷在香港醫理各門諸症萬醫萬効今因去年六月十九日抵星嘉坡寓居在火車路吊橋頭水仙門第四十六號門牌倘 諸君患願者請移玉步專醫三十六種出面痲瘋紅雲血毒不論遠年輕重或宿娼誤染變痲瘋初起必定蛛絲耕面手足痲木蟲行蟻走不復發論痲瘋初起必定蛛絲耕面手足痲木蟲行蟻走身有死肉面起痲團心驚肉跳週身血塊此乃大痲之根苗也一見此形必先早治遲則破爛縱有仙方亦難醫得全形也余葉醫數代精究痲瘋一科未見五絕之形者可能萬醫萬愈論大人患者多由宿娼誤染小童患因痲豆誤食毒物誤用冷冰冰身毒水不出內攻血脈日久發出便是痲也亦有傳胎痲由父母精血成形則難治矣書云有是症必有是藥只因前醫藥不對症焉能醫得全愈哉○擅醫眼科不論遠年翳目有熱腫者立能除去盲四者亦能鑲補○精究內外奇難雜症大小方脈不論遠年怪症服盡藥石無靈者請到驗看有無醫否可有良方醫理拿手全愈分文不受謝誠為濟世計也
光緒十九年元月初八日 善行堂廖廷均醫生啟 天

頂上鐵櫃發賣



啟者本行有士呂士巴來士公司所製之鐵櫃鑲鑄出此櫃能令火燒不壞即盜賊亦不能私開該公司之製此物曾經得有獎賞金牌則其製之佳處可知且復價甚相宜單門者每具價銀由三十五元起至六十元止雙門者每具由六十五元起至一百二十元止更有再為佳者不能備錄 諸君如有惠顧者祈即玉臨選沽為盼
大英一千八百九十二年十一月廿六號
麥加里打公司謹啟

麥加里打公司告白

啟者本行常有船中所用各物及機器所需各物出售各貨均由歐洲辦至最為上品所有尺磅均皆足數並無短欠前所中用帆里帳篷各物均用頂上帆布以機器縫就且價甚相宜并有越申士公司 VVO 標頂上威士枝酒出售每箱計十二樽價銀六元又威仁乃三品酒大樽者每箱十二樽價銀十五元中樽者每箱二十四樽價銀十六元小樽者每箱四十八樽價銀十七元又酒標之白蜜酒大樽者每箱四樽價銀九元小樽者每箱八樽價銀八元又頂上西里酒大樽者每箱十二樽價銀十元此酒

計十二樽價銀六元又威仁乃三品酒大樽者每箱十二樽價銀十五元中樽者每箱二十四樽價銀十六元小樽者每箱四十八樽價銀十七元又酒標之白蜜酒大樽者每箱四樽價銀九元小樽者每箱八樽價銀八元又頂上西里酒大樽者每箱十二樽價銀十元此酒

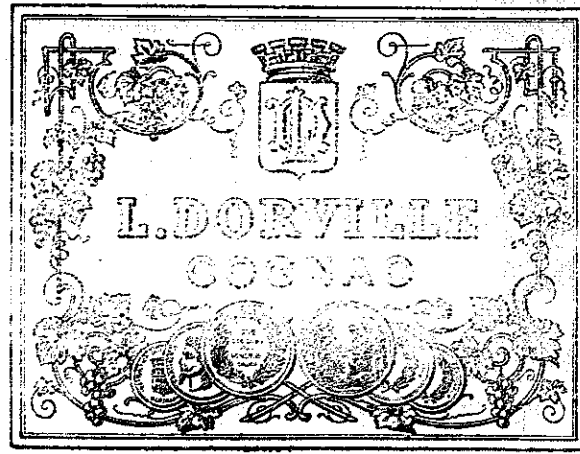
啟者茲有十八間後吉舖二間門牌第九十一二號又十八間後街口火車路旁有舖二間門牌第七號茲欲出租與人此舖新修修理完好異常 諸君有欲稅賃者請至本館詢問便得此佈
光緒十九年四月廿五日 本館謹白

售出 紅頭仔 萬蘭池 酒



啟者本公司所製之紅頭仔標萬蘭池酒馳名已久乃在歐洲名家所製自一千八百一十九年相傳至今已閱七十年之久而其酒收存有數十年方肯出而沽賣故其熱氣概已全消所以 諸君沾飲者均深讚譽在歐洲一帶各國之人無不喜飲此酒因其氣味清香遠勝於他酒故也是以本行特辦此酒來助發售自此酒到叻而後凡沾飲者無不感稱其美且此酒與本地天氣最為相宜 諸君賜顧祈細心辨認紅頭庄及以上所列各標頭并有來士古乙拿標只為司特四字為憑庶免為珠口之混是所切禱

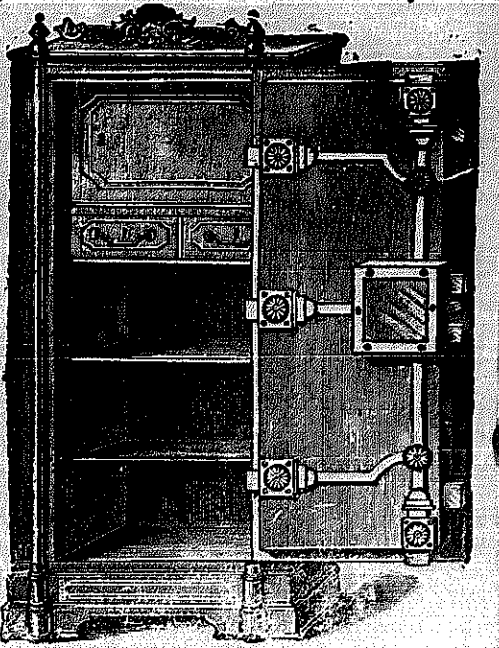
售出 正金標 萬蘭池 酒



啟者本公司所督辦正金花標萬蘭池酒久已馳名助華藉君子均喜用之現已議定與本坡酒公司包銷以應客沽凡 諸君有欲客購者請至酒公司沽買俾得如買或起以便往外處者仍可至本行沽買至此酒製造之法精妙異常酒味甚清以之蒸餾者皆為上等之酒以此酒之氣味清香遠勝於他酒故也是以本行特辦此酒來助發售自此酒到叻而後凡沾飲者無不感稱其美且此酒與本地天氣最為相宜 諸君賜顧祈細心辨認正金標頭并有來士古乙拿標只為司特四字為憑庶免為珠口之混是所切禱

新專辦 祖家頂上美酒 呼魯公司 代理

本號輪船往來各埠定期開列如左
在各埠往實叻日期 在實叻往
麻大甲每逢禮拜一五日下午四點
開行 由麻大甲往芙蓉每逢禮
拜二六日中午十一點鐘開行 由
芙蓉往吉隆坡每逢禮拜二六日下午
午六點鐘開行 由各埠回實叻即
日 由吉隆坡回芙蓉每逢禮拜一
四日下午四點鐘開行 由芙蓉回
麻大甲每逢禮拜二五日上午十點
鐘開行 由麻大甲回實叻每逢禮
拜二五日下午四點鐘開行 另有
輪船在叻往麻大甲吉隆坡實叻午
每逢禮拜五三點鐘開行特此佈聞
豐源號謹白



啟者本行所售之鐵櫃至為堅固其
妙計此櫃之大小共有五種而價
最少亦在一百元以上而此櫃乃
歐洲著名工師所製極為善本坡
所有西人洋行入 及洋行密生理
諸華商多向本行購買以貯財銀之
用因本行所沽者均用頂上物料製
造而成不惟能壯觀且異常堅
固無論火燒盜劫均保無虞實美
無莫此櫃甚為諸君有欲購此櫃以
收藏重寶可至本行選閱是幸此佈
英一千八百九十年元月四號
不殺呼魯公司啟
加珍目至殺公司啟

大英一千八百八十九年拾二月三號

以上所黏各標如無大行不殺呼魯公司印信者其多
買本行有印信者