

本館新開禮拜外每日出一
諸君賜閱本報者無論
本埠外埠均可函致本館取
閱如外埠閱報加寄費不
也本館在英法兩國各處
均有代售處以便閱報者
紙下地等以特與 各官商
刊印書籍條件並有英國各
國活字及各式花邊等延有
西人排印下其精細者有
西文字均刊印並有石印
印字大小均均用精工

申報

(號一廿第路門口馬邑在館本報)

本館新開禮拜外每日出一
諸君賜閱本報者無論
本埠外埠均可函致本館取
閱如外埠閱報加寄費不
也本館在英法兩國各處
均有代售處以便閱報者
紙下地等以特與 各官商
刊印書籍條件並有英國各
國活字及各式花邊等延有
西人排印下其精細者有
西文字均刊印並有石印
印字大小均均用精工

光緒十九年六月三十日禮拜二 (一千八百九十三年六月三十日禮拜二)

新到各種奇書發售 ○啟者本館近由上海姑蘇各處採買各種奇異新書及地輿圖誌圖書來
叩發售其書或銅板石板鉛板木板均無不有且字畫詩書各項尤繁多有曠地未嘗經見者其有益於世
道人心者實非鮮淺有非徒快耳目者比茲特以價廉出沽諒亦 諸君子所欲先睹為快者也所有各書
目經已另列單張附呈鈞覽閱者鑒焉
本館告白

劉斐如部郎條陳

劉斐如部郎所上兩江總督之書前日業經登錄茲復得友人將其條陳寄示蓋因法越之役所上曾官保
者事雖甚久然未見則新發垂錄之以備留心經濟人一覽 一敵勢宜孤也泰西各國雖狼顧狐疑動
法為慮者既不能主其必有亦不敢主其必無以我之力禦法本遊刃有餘但恐各國暗助則寡難勝衆矣
越南自周秦以來列為屬國為我藩籬中史可徵法人越俎而圖之匪獨 中朝公論所不容抑且萬國公
法所不許應由總理衙門將法人吞小侵邊之據我 皇上赫然震怒之意與夫軍民憤憤之由行文各國
平其曲直夫兵端開自法人我中國有辱亡齒寒之虞越人效秦庭乞師之哭情不能却義不容辭故不得
已而應之各國宜遵公法不接濟糧餉不協助兵械無虞無詐作壁上觀未始非防患未然之策也 一餘
患宜弭也各國之公司船及兵輪之出入海口者不知凡幾是敵非敵漫無稽查擊之恐傷和國之交情鄙
鄙其後不擊恐法人之詐偽詭譎戎機應由總署行文各國將黑白難分之意成敗利害之機開誠布公暢
言無隱已入者准其出口未入者暫禁其來亦網繆漏戶之謀杜漸防微之策向使各國未之領肯則應令
各國同立鐵券如有奸宄潛入准各國是問有船入口之前三日由該國駐京欽使通知總署限某時刻駛
入某口嗣後不准臨時更張總署轉電該口而後按時放入可也 一漢奸宜杜也濱海各處漁戶民窮安
分守節者固不乏人而喪良無恥者在所不免能保無藉藉者乎宜就地挑練土勇使之
給之以優餉而仇讎慷慨志成城既不為敵攻我又可為我攻敵誠一舉而兩善備焉如謂糜餉太鉅此真
老生常談蓋人難於謀始易於樂成辦事何能吝小費哉 一賞罰宜嚴也夫賞者勇之根罰者怯之戒
分茅裂土漢高祖所以興也獎武分金唐太宗所以帝也至於諸葛不誅馬謖無以服衆人橫直不斬莊賈
無以退疆晉孫武不戮寵姪無以肅戎行所以賞一人使天下之人喜罰一人使天下之人懼此亦宜作士
氣擊沉一敵船槍斬一敵卒予以破格之賞不戰而潰敗不同頭及失守地方者加以不測之罰畫明界
限各專責成言出法隨無偏袒如是猶不能禦外侮靖邊患者未之有也 一車標宜一也運用之妙存
乎一心有哉言乎夫事權不一則呼應不靈甚至彼軍敗而此軍坐視前敵挫而後應不援助之見猶越
人視秦人之肥瘠也應以一口之營責成一將其庶幾休戚相關乎 一海口宜防也自海變以來堆糧所
籌畫疆場所經營非戰即款即款即戰未有專主守者亦未有善言守者不能守何以戰不能守何以款以
守為戰我得以逸待勞之功以守為款彼有形見勢絀之論與其嘗試於外洋不若堅守夫海口何哉海洋
遼闊彼得縱橫而進退自如我之駕駛生疎何異囿市人與戰也守之法曰水旱炮臺水雷之類然涉獵
西譯兵書如敵船多亦不足恃大抵非塞口不可而塞口宜在炮臺之前要炮力所能及淺者之處尤事半
功倍堵塞之物石船石箱或築土填皆費鉅工大鐵架木架木椿較為省費宜暗不宜明宜多不宜少另留
隙路以出奇兵口門之外泊以水炮臺內外密伏水雷顧電發之雷不及擊雷可靠總之大局攸關安危所
繫慎之又慎豈可忽視耶 一接應宜捷也兵因戰危不可獨操勝算諸葛尚有街亭之失也設使炮臺被
攻炮塔口已決裂分兵登岸何以禦之曰全恃接應之軍耳惟預掘暗溝以截其前層伏地雷以奪其魄獨
江取接於遼東之故習其在斯乎 一江防宜備也長江之防與海口並重下游險要白茅河江陰為最崑
山關焦山尖之均宜各伏勁兵江心理以水雷假使海口決裂長驅直入則兵輪快艇疊船阻其前沙壩大
炮守其側再於下游沈以沙包石箱石船以斷其後敵入長江止能魚貫不能棋錯四布正合守外不如守
內守遠不如守近守多不如守約守正不如守奇守闊不如守狹守深不如守淺之法於是堅忍以疲其師
乘隙以抵其瑕猶不能大創敵人吾勿信也

上諭恭錄 ○四月十四日奉 硃筆沈志嘉補授光祿寺卿

癸巳四月廿九日

注筆帖式着全裕補授國子監司業着德福補授山東道監察御史着胡應麟補授戶部漢軍堂主事着劉維瀾補授工部漢軍堂主事着楊補授盛京戶部司庫着德昇補授盛京刑部司庫着孟福補授四川總督衙門筆帖式着祥泰補授奉天康平縣知縣着陳善寶補授廣西太平府萬承土州州同着陶鴻鈞補授黑龍江呼蘭廳巡檢着陳瀛補授奉天北鎮興史着趙山補授保寧軍天候補道獨任錦州府知府希賢河南補用知州何金崑山東州州知州祝廷選俱照例用保舉前湖南按察使李向柳着以知縣儘先即補欽此

荷齊近耗 ○亞齊之眾前者攻邊峇萬蘭一事本報已迭登錄茲接前途來信云是役也亞齊之眾約共百五十人其魁名曰尼濤馬甘云云現在荷國將知波已率有勁兵三百名於十九日前往剿之至於勝負如何則猶未得而悉也至前者齊人所擾之油欄該報查確俄在孟加蘭勿蘭丹地方該礦有工役三人被其擊斃蓋齊人所用之軍械甚精均係歐洲所造荷人雖力禁止軍火載入齊境惟是地方散漫防範難周常有被其載運軍裝盜入內地者是以其人所用鎗械如此精良於此觀之亦可見齊人之難靖矣

網略郵音 ○暹國朝廷前經示諭所有帶水人等概不准帶法國兵輪入口云云茲接該處郵音言此事果屬實確但其示諭則凡各國兵輪若非請准發憑則概不准帶水之人引進云云然則是舉也非僅指法國兵輪而言惟其命意所在則亦可知矣

美國苛政近聞 ○美國禁逐華人新例天下各國無不力指其非茲接美京來信云此例於西去月十五號經美國刑部勘定准行於是美國之人議論紛紛多有以爲不便據言即窺美廷之意亦殊不欲此例舉行蓋若行此例實有甚難一則以籌款良艱再則欲規其事機究竟如何始再定其進止也今計旅美之人應到注册掛號者約及十萬人之多而遵例注册者不過僅得四千人之譜然若舉行此例將不到注册之華人盡行逐去則需約費五百餘萬之多現在美國所籌之款不過僅得三萬萬以故欲行此事尙覺諸多棘手且欲行此例更須俟中國駐美公使將情知照中國總署俟其若何覆答始能定奪故此今例尙未輕開辦至於美國之人亦多有不以此律爲然者會謂此律若行則少却工人甚衆如欲另僱土人充役其中增耗之款必有不可勝言大抵俟至議院下屆會議之時諸人必呈請議員求將此新例最苛之條爲之除去也現又聞舊金山六大會館所延之律師已發電音至美國戶部大臣處請將此例爲之緩辦今美京諸商亦咸謂此例若行則於茶務一端其利必至爲英所擅而土油一項亦歸俄國獨攬利權而我美商人必有不勝其苦累者云云又聞美廷之意此例若行則須將在英犯事以及無業游民等先爲逐回而此等之人計有千名之譜云云觀以上所言則美國欲行此苛條想亦有所甚難之處也

俄星復致美國外部照會 ○美國新議苛條欲行而止本報已將其近日情形彙登本日報藉茲接美京友人來信將俄星復致美國外部之文寄示爰亟爲之登錄以備關心時局者一覽焉 爲照會事昨據舊金山總領事稟稱一千八百九十三年五月五號新例屆期伸行時若美政府不設法保護華人應受之權利並預防禍端之端者深恐美民藉端魚肉華人如一千八百八十五年洛士丙冷等處之焚逐殺毀釀成大變等情查該稟內所稱具知現在在美華人甚爲惶急因恐遭害之故前於本年三月十三號即華正月二十五日日本大臣曾經照請暫緩拘押華人以候總察院批斷該例是否與創國例綱相符等因嗣准照復並未提及展緩拘押之事查一千八百八十五年八月十六年時貴國尙願保護華人猶不免有秀民焚殺逐逐之案且不止一二案今貴政府創爲拘拿監禁逐逐等例匪徒格外驟驟華人不但華人惶急本大臣亦深以爲憂合亟再行告知貴大臣此節大有關係在美華人尙莫速爲鑒察貴大臣向來公平正直必能顧兩國和約保全華人身命也爲禱專此即頌升祺須至照會者右照會美外部大臣蓋理山 癸巳二月廿二日

火車幾陷 ○俄國尼希利士黨人遍布朝野黨類甚繁迹其所爲無非心懷叛逆故俄皇被其謀陷者已不止一次而究莫奈伊何也查黨人所欲甘心於皇者非因其立朝之失政不過欲易君主爲民主以遂其私耳茲閱西四月念九號俄京消息言俄皇當乘坐火車欲往某處其所經軌道忽有破綻幸守路人見之知御輦將來恐遭不測急放號以示儆皇得報飭御輦暫行停止不致遭意外之災時則三月十三號朝候五點鐘也惟車路雖有破綻而時閱八分鐘即已修復故當時車中人以爲御輦偶爾暫停尙不知守路人有告儆之信事後車路總辦以其遇事鎮靜厥功可嘉賞以魯布銀十枚至車路因何破綻莫知其由聞西一千八百八十八年十月俄皇御輦由俄加沙士坡回從此鐵路經過亦遭軌道損壞此必不軌之徒私行毀拆欲犯屬車之清塵也

新例宜知 ○昨接友人來信言近日西貢稅關新例凡遇新客入口倘帶新衣數件或携帶別項應稅之物如過三五件之外概以漏稅論提至稅關嚴罰各客不知有此新章因而被罰者已不乏人且罰款甚多並非從寬了事特將諸報續續往該埠者不至無知誤犯云該埠果有此新例是亦入境者所宜知也

賭主罰鍰 ○前者本報曾錄小坡海南街某擊球館獲賭一事內言有生長曉曉之閩人林某因畏捕潛逃從懷竊賊下致受重傷云云茲悉此事已經國家訪聞林係該館主人向以設賭爲生前年已被獲一次經官判定罰鍰五百元奈林無款可繳故繫獄六閱月抵銷今復開股賭場實屬不知自愛故出傳票命其到案候訊奈因受傷久尙未經到案現經醫愈故前日已到府堂廿五日即經府尊訊定判罰銀一百

元

三 出品 售



稱其香與奈近有無恥之徒假冒本庄三品酒
款式以圖魚目混珠情殊可恨嗣後 諸君沽
買本行白砂三品酒者請細認本號招牌之內
有小紙包頭計華字新膠坡總明碼也公司者
始無伴若此字樣即屬偽冒請為細認特此佈
聞 大清光緒十一年十一月初四日
大英一千八百八十五年十二月十九號
明碼也公司謹啟

烏 密 酒 發 賣



啟者本行向由英國督辦各
種美酒來叻發售久已遐邇
馳名茲復由英新辦到爾
士斗雲字號之狗頭標烏密
酒到叻應店此酒香美異常
不惟飲之可口且能保養精
神調和血氣常飲令人不生
疾病誠酒國中上品也 諸
君光顧應細看以上所列之
狗頭標庶不致誤且價甚相
宜 諸君有欲飲者請
至本行取用可也此佈
大英一千八百八十八年八
月十五號 明碼也洋行謹啟

蜜 酒 發 售



啟者本行由歐洲辦到上等密酒來叻發售其酒極佳茲將標頭印出 諸君光顧所為細認免致有誤近聞有無恥之徒假冒本行鎖匙
標酒希圖魚目混珠最堪痛恨今本行
再行核定於酒樽木枳內加鐵烙鎖匙
形以示分別倘 諸君有知何人假冒
請到本行報明即謝花紅銀二百大元
經官訊定即能給發斷不食言再此酒
不能販往

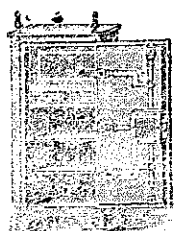
大英一千八百九十三年五月廿六號 大清光緒十九年四月十一日

加勝吧 三寶龍 泗里末
望加錫 檳榔嶼 日理等處其
他各埠均能運往並此佈 聞
明碼也洋行謹啟

名 鐵 櫃 發 售



此本行鐵櫃所以為 諸翁之所共賞也啟者本行所賣之鐵櫃久已馳名於外
方一帶而於叻城則聲名尤著至本行所賣此等鐵櫃已有三十年之久其櫃
為堅固保能避火且其鎖鑰甚妙斷非盜賊等所能開計其櫃全身均用鐵製成
並無雜以木料且諸櫃自前至今均為一式堅固耐無
有優劣之分至於各櫃大小
不一而價值則約一百元至
四百元凡用之者可保其不
礙焚燒即火災亦無所損本
行之鐵櫃實為叻坡諸華商
所喜購而本行每年所沽亦殊不鮮茲特為之錄佈倘
諸君有惠顧者新即玉臨選購為盼
大英一千八百八十九年十一月廿八號
大清光緒十五年十一月初六日



明碼也洋行謹啟

法 國 頂 上 蜂 窠 標 萬 國 酒 池 出 售

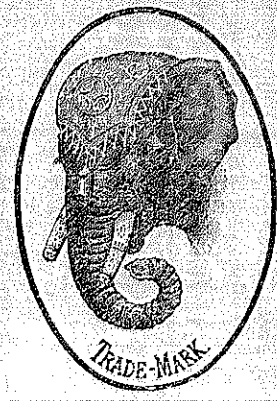


啟者本公司親由法國督辦頂上
好萬國酒池酒來叻發售其酒清香濃郁
醇厚異常飲之誠可令人長血氣壯筋
骨悅顏色妙美無窮今上市所有萬國
池酒無有能出其右者誠佳釀中妙品
也至此酒惟本公司一家沽出餘無別
家同售 諸君光顧請細認蜂窠標
為記並細辨香味方不致誤價甚相宜
倘有欲飲之者請至本行沽買
是幸
大英一千八百八十八年六月二十號
大清光緒十四年五月十一日
明碼也公司謹啟

修路啟事

起暫將此路關閉俟至修成之日再行出字通知特此奉聞諸君諒照
光緒十八年十二月廿五日
工部局司理人波兀刺士謹啟

象頭標密酒出售



大英一千八百九十三年元月二十一號

取倘蒙 光顧請至番巴虱街萬興號右鄰本公司細認象頭標為記庶不致誤價極平特此佈聞
新嘉坡級買公司謹啟



日能除煩解渴於買得力地士昂顯相宜洵合諸君所用茲特將其標式附列於中俾諸君一覽而知按式購

頂上旗標蜜酒



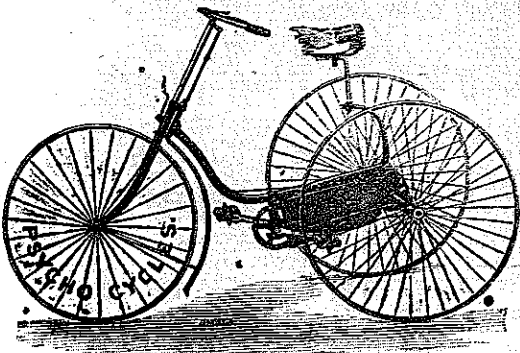
啟者本行現承英京達丁南禮惹蜜酒公司託在本坡為之代理沽賣該公司之旗標蜜酒此酒業經致推究為第一上品其性清涼解毒飲之能令人心曠神怡誠蜜酒中之最佳此酒向由本公司代沽今叻地然里直洋行暨各沽酒之店亦有發賣諸君有劉份之癖者尚祈移玉前往選沽為盼此佈
英一千八百九十三年元月十七號
慕娘公司謹啟

頂上呂咸酒出售



啟者本公司由歐洲辦到邊尼力頂上呂咸酒來叻發售此酒乃天主教大神甫所創製功能化痰下氣降食除煩且能解他酒之毒凡有飲酒過量者即飲此酒立能清醒故其功效異常 諸君有欲購飲者請至葛士兄弟洋行隔鄰樓上本公司選購為盼
英一千八百九十三年三月廿
大清光緒十九年二月初三日
葛士兄弟洋行謹啟

新到脚踏快車發賣



啟者本公司新到脚踏快車出售其車輕巧利便最能耐久且快捷異常無論雙輪三輪各式俱備發於西七月六號及九號時曾有人以本公司所售之車與他號之車相賽而本公司之快捷者洵稱第一妙製此等車最合於東方各埠所用而且價甚相宜 諸君有欲購請移玉至士庫街第十二號門牌本公司內面商便得此佈
大英一千八百九十二年七月三十號
來里亞兀禮付公司謹啟

精理機器

J. LAWSON.

Consulting Engineer, Surveyor and Machinery Valuer.
MARINE CLUB.
Superintendent Engineer, S. S. Singapore.

啟者余精於機器之學曾在英京考授機器司之職所有輪船估價及代理買賣火船並修理輪船火輪等一切諸般機器莫不善為料理主顧不誤更能代 諸君查看輪船並督理製造各種機器各事 諸君光顧請移玉至士庫街士庫街內面商便得此佈聞
本寫字樓內面商便得此佈聞
英一千八百九十三年元月七號
然羅申謹啟

石

啟者本號設在甘公麻大甲橋頭即華民政務司署後街第三十九號門牌常有采佛所產各種石料出售如地基石老古石及紅石等均無不備此石與國家所用者無異且價甚相宜 諸君賜顧祈即移 玉至臨臨沽為盼特此佈聞
大清光緒十八年十月初七日
大英一千八百九十二年十一月廿五號
建成號黃清榮謹白

棧房

啟者打石街登館邊即前長茂號火確之處有新貨棧六間門牌第一百十八零六號第一百十八零七號第一百十八零八號第一百十八零九號第一百十八零十號第一百十八零十一號出售每間可貯米石二萬餘包甚為寬敞且門前臨港上落貨物甚為利便 諸君有欲租賃者請至本號面商便得特此佈聞
光緒十八年六月初四日
登遠號謹白

將此匪徒解來叻中訊辦也

假讎被獲 ○翻離之局害人最深叻地官長方且禁絕而痛惡之彼翻離之局以公平交易者尚且有然况假讎乎乃竟有為之無怪乎有司特為嚴辦矣前日本坡護衛司伊君查得武吉巴梭草而第三十九號門牌廣源號內有前假讎之局且係平素慣伴線人之閩人卓發為之包庇爰於廿五日下午不動聲色密往拘之即經執獲十一名并有假讎匪物爰將諸人送交益館即經巡捕官訊究內有三人係屬事外牽連因命將其開釋其餘八名一曰沈蘇二曰沈奇三曰卓發四曰黃春五曰葉水六曰李視七曰楊成八曰葉輝此數人者慣伴假讎害人實甚因命將此諸犯解送督轅俾申重誡廿六日即經制軍核定將此八人概行押送回華現此諸人已暫囹於差館中以候便輪解往洋聞尚有數名亦係此種匪徒經官一體嚴查務期緝獲云

天財有定 ○諺云一飲一啄莫非前定可知飲食之微亦有一定之數存焉况復天地所產之貨財有取無盡而掃不竭者慮慮某等之所遭亦可令人惘然悟矣盧本閩人旅居大白蠟地方近緣有志以圖探錫生涯因與所識之穆拉油人噯學於月之初三日時其裏糧入山沿路以尋礦產於是攀林披密行約二日至叢山深處見有一溪溪水潺潺內有金光閃爍異而就視則此中盡為錫沙隨手掬之皆為錫米二人喜甚以為此係昊天所賜將來享用無窮矣於是標植號誌相將同蠟招有工人二十餘名并携探錫器及輻輳等物再行前往悉循舊路物色而行不意崔護重來已不復舊時景象冥搜數日不但并無錫米即一泓溪水亦杳不知其在於何方盧等至是不禁嗟然而返學并附其生平伎倆竟夕喃喃誦咒以禱山神終亦毫無影響遍尋數日終無所獲不得已曠然而返盧因是晝夜苦憶不能去懷遂至病骨支離昨乃由蠟官抵叻中延醫調治以上均盧向其友人所述於此觀之益足令人見財帛之有前定非可以強求矣

幾喪孩軀 ○廿六日下午有半老婦人背攜嬰兒一口乘坐一手車道至丹戎巴葛之處時適又有手車一輛由前途而至彼此閃避不及遂至相碰婦車竟翻於地婦遂仰天而仆其背攜嬰兒幾至於斃幸該處附近之人急將婦掖起兒始不至斃命然驚而復傷諒亦不能安然無事婦乃換坐他車以去不復知其究竟

虞陞歌燕 ○吏部為示傳事所有揀發正指揮副指揮吏目各三缺定於三月二十六日奏請 欽派揀選相應傳令在部投供之候選正指揮梅兆喜范金鏞盧光耀候選副指揮楊紹時李光稱駱育瀾陳家龍汪建猷王兆霖閻大古選候吏目王壽增嚴以敬王夢澹戴式察副劍陳寶深劉樹卿如蔡王瑞泉楊錫英陳清泰孫珍王彬蕭光耀范敬銘孫起榮等二十六員於是日黎明赴天安門外不部朝房書到聽候點名以便揀選有執照者携帶呈驗毋違 都察院既歷司文穆為出示曉諭事查各省官民人等具呈訴冤理官本人察院開印呈知係婦人未遺把具呈概不接收為此出示曉諭各省官民人等一體知悉嗣後如婦人實有訴冤各遺把具之人具寫明控何姓名如無把告不准呈訴各宜凜遵 八旗護軍營兩翼前鋒營內滿洲八旗火器營內務府三旗護軍營兵丁軍政案經 欽派員貝子等八堂分門考校馬步騎射功峻自應接有外三營兵丁軍政適逢齋戒之期照例停止擬於四月初五日往海淀初六日親訊員子等四堂在海淀考校軍器考閱團八旗官兵處內務府三旗兵丁軍政照大司徒等四堂在海淀閱武樓考校健銳營外滿洲八旗火器營兵丁軍政均於先期由該年協分咨查照預備 吏部為知照事所有揀補戶部工部漢軍堂主事各一缺本部現定於三月二十六日奏請 欽派王大臣揀選相繼知照貴部院衙門傳令前經保送人員務於是日黎明赴天安門朝房報到聽候揀選勿遲勿誤因用印不及先行白片後補印文 年例春秋兩季開放王公百官俸米例由都察院開列旗漢御史銜名奏請 派出二人稽察該屆春季俸米開放在即都察院因先繕單請 旨簡派三月二十二日奉 硃筆圈出掌江道監察御史慶祥雲南道監察御史寶安江南通道監察御史丁之斌江西道監察御史王倣欽此○三月二十七日已酉祭西陵氏於先蠶壇西 皇后親詣行禮禮成後孕妃嬪福晉命婦舉行 躬桑禮所有應行一切典禮先於三月二十四日具奏本日奉 旨知道了欽此除分咨各該衙門查照預備外將 躬桑禮節原奏呈由內奏事總管疏進中宮○吏部為移咨事所有俸滿截取內閣中書歐陽中鵠楊樹等二員於三月二十二日帶領引 見本日奉 旨截取內閣中書歐陽中鵠楊樹均著以外用欽此欽遵到部除將該二員歸入同知截取功次選用外相應知照內閣查照○內閣典籍廳為片交事前准禮部移請撰擬已故伊犁察哈爾領隊大臣恒明祭文一道等因茲將滿漢祭文案已撰就為片交吏部即日派員持片赴閣領取○三月二十六日清晨七點時由刑部獄內提出山西司承審罪擬斬梟之明大盜犯二名當堂驗明辦縛由刑部南門扶出分裝兩囚車每車有一役在犯之身後扶持二役在車門外扶守二犯啼坐車中高歌不已頗有顧盼自雄態不畏死能當車行時有巡捕京營弁兵二十餘人沿途擁護而南經交民巷沿城出宣武門衙門街至瑞露居拾遺處盡情快飲醉而後已及至菜市口法場將犯推入囚棚迨 駕帖到時立即處決○三月二十二日午後京西山門頭等處突大雷雨雷聲震地雹雹片片時即止雹粒大小相間有若蓮子者據官被災之地寬二三十里長六七十里草木已悉數摧殘矣○近年各錢舖倒閉甚多以致銀盤高下不一錢票易於現錢每銀一兩差至五六分至千餘文惟視錢之大小以為衡三月二十四日清晨齊化門內小街舊太名地德盛及東西牌樓北橫街德盛兩錢舖又同時關閉都人士執有票銀者竟成無用之物矣

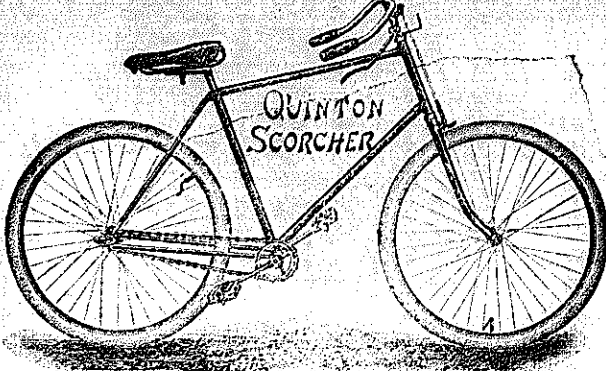
橫街德盛兩錢舖又同時關閉都人士執有票銀者竟成無用之物矣

楊樹機器 ○江西巡撫德曉帥於昨日坐馬車到楊樹浦織布總局紡織新局暢觀機器隨從人等勿令地方官得知以免應酬之煩惟紡紗局總辦唐泉伯觀察離行自較近得信後疾趨迎送在中丞可謂關心時事矣

輪船往檳榔嶼 仰光 加里吉打 ○啟者茲有英國印度公司火船名尼膠打大有一千九百四十八墩定於西本月十四號即華五月初一日禮拜三由叻前往 檳榔嶼 仰光 加里吉打各處 諸君有欲附貨搭客者請至本行面議價甚相宜此佈
大英一千八百九十三年六月十三號 大清光緒十九年四月二十九日 莫實德洋行謹白

輪船往檳榔嶼 仰光 加里吉打 ○啟者茲有渣甸輪船名吉生大有一千四百八十一墩於西本月九號即華本月廿五日由香港起程定於西本月十五號即華五月初二日禮拜四即能抵叻上落客貨畢即展輪往 檳榔嶼 加刺吉打等處 諸君有欲附貨搭客者請至本行相商是望
大清光緒十九年四月廿八日 大英一千八百九十三年六月十二號 莫實德洋行謹白

然里直洋行快車發售



啟者本公司所售足踏快車向蒙諸君惠顧無不盛稱其妙今欲將此快車數目裁清再辦新貨故將所存各車以廉價出售其車輕而且捷且有樹乳包嵌輪外巧妙異常其車每輛最廉以五十五元起碼 諸君有欲購用者請移玉至本公司選沽可也此佈
大英一千八百九十三年六月九號 然里直公司謹啟

名醫濟世
啟者本醫生葉醫代歷在香港醫理各門諸症萬醫萬効今因去年六月十九日抵星嘉坡寓居在火車路吊橋頭水仙門第四十六號門牌 諸君惠顧者請移玉步專醫三十六種出面痲瘋紅雲血癩不論遠年輕重或宿娼誤染變瘋種種不同祇到驗看立斷真假分症醫愈永不復發論痲瘋初起必定蛛絲掛面手足麻木蟲行蟻走身有死肉面起連團心驚肉跳週身血塊此乃大瘋之根苗也一見此形必先早治遲則破爛縱有仙方亦難醫得全形也余業醫數代精究痲瘋一科未見五絕之形者可能萬醫萬愈論大人患者多由宿娼誤染小童患因痲豆誤食毒物誤用冷冰淋身毒水不出內攻而腑日久發出便是瘋也亦有傳胎瘋由父母精血成形則難治矣醫云有是症必有是藥只因前醫藥不對症焉能醫得全愈哉 ○擅醫眼科不論遠年翳目有翳膜者立能除去盲回者亦能鑲補 ○精究內外奇難雜症大小方脈不論遠年怪症服盡藥石無靈者請到驗看有無醫否可有良方醫理拿手全愈分文不受謝誠濟世計也
光緒十九年元月初八日 善行堂廖廷均醫生啟

啟者茲有十八間後吉舖 二間門牌第九十一二號 又十八間後街口火車路舖 另有舖七間 茲欲出稅與人此舖新輕修理完好異當 諸君有欲租賃者請至本館詢問便得此佈
光緒十九年 閏月廿五日 本館謹白

還賬聲明 ○公啟者我眾米商向來糶米與人所收賬項每百元向甲鋪二十元之額歷來如此辦理惟我眾商與各號糶米則每百元之數僅能甲鋪十三元似此一出入間而暗受無形之累甚多殊非所以維持生理之道茲經我眾米商等議定自本年五月初一起嗣後與人糶米及粟糠等所交數項每百元均甲鋪二十元為率庶歸一律免至有所偏歧約定之後如有不遵此約減甲鋪者一經查出即罰銀五十元捐充同濟醫院經費勿謂言之不先也特此佈告
大清光緒十九年四月廿四日 賢德米商公啟

聲明假冒 ○啟者本號父子傳授鑲牙妙術名遍南洋已十七八年於茲矣向惟住新嘉坡而口龍未有分枝別埠茲聞有不法之徒胆敢在於日裡吉嶼檳城等埠假冒本號招牌或偽稱子姪兄弟希圖射利殊屬無恥至極伏願 諸君智珠在握幸勿為小人所欺受其籠絡也此佈
大清光緒十九年四月二十三日 新嘉坡漆木街張春田啟

防弊聲明 ○公啟者茲我各郊凡與 各號交易往來收取賬目甲鋪多寡必須當面交收不得另用借單而圖利便今議定於本年五月初一日起嗣後一律施行倘有故違一經察覺按照所收借單一紙即罰大銀伍拾元充捐同濟醫院之資茲特佈告俾眾週知庶免後言請惟照照
大清光緒十九年四月二十一日 賢德米商公啟

將此匪徒送解來叻中凡...

余詢問特得此佈 閱 大英一千八百九十三年六月一號 諸君有欲購買者至請商務局內向經紀人弗禮沙公司謹啟 子

催收捐款 ○啟者本院日前所發出本埠外埠之緣部因有未收回者故今公議限期以四月三十日清繳俾得刊入徵信錄以昭慎重緣徵信錄最為要件辦理刻不能緩望各善翁將緣部捐款務必預早先期交到是所切禱 大清光緒十九年三月十七日 同濟醫院啟

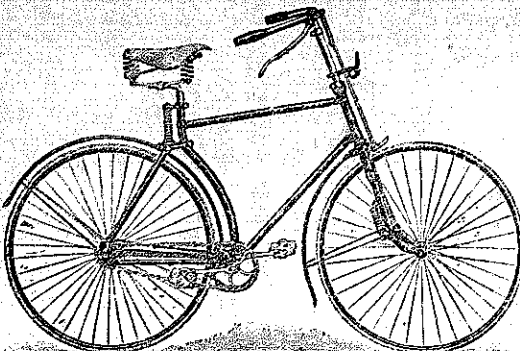
大屋出稅 ○啟者茲有希利實得力第四十九號門牌即陳大夫第對門有大屋全間欲出賃與人倘 諸君有欲承租者請至本號面商便得特此佈告 大清光緒十八年十一月十七日 大英一千八百九十三年元月四號 黃坤靈號謹白

通知告白 ○啟者茲本國家欲在巴東地方拍賣之蓋不至其拍賣日期及一切詳細情形可至本總領事署詢問便得而知特此佈聞 謹照 大清光緒十九年元月初七日 荷國駐叻總領事官刺惟那謹啟

車馬出售 ○啟者茲有良馬一匹 善異常可備駕車之用又有上好馬車一輛係南末公司所造更有鑲銅鞍轡一付以上乃新嘉坡保險公司西人馬路夫里之物茲欲出售與人倘諸君有欲購用者請移玉至本館商商為盼 光緒十八年九月十四日 巴越館主謹白

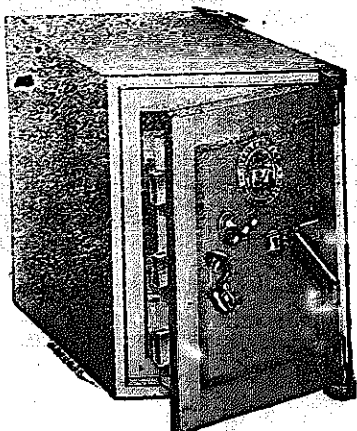
小輪出售 ○啟者本機器廠近有新製小輪船二艘出售該船一名基里排係用惹智木製就船底係包銅板甚為堅固計船身長四十五英尺闊九英尺深四英尺三寸食水深二英尺四寸有大客房一間在於船頭甚為華美船尾更有貨艙一間其水櫃甚巨係為鋼製而機器甚為堅固且疎速便每鐘能行九英里半此船用以來往內河或附近小埠最為合式又一艘名曰鄰池亦為新製機用惹智木裝就而包以銅板者船身長四十一英尺闊七英尺六寸深三英尺九寸食水二英尺六寸每鐘能行九英里以上二船所用機器係英京著名巨廠照法製造并經機器師親為監督是以裝備異常現此二船一切均已預備可以立刻展輪統計南洋各埠小輪船其輕捷之處無有能出其右者 各君有欲看閱請至甘公廟六甲本廠內詢問便得特此佈告 大英一千八百九拾二年拾二月七號 來里亞兀禮付機器廠謹白

新到脚踏快車發賣



啟者本行有加雲知行公司所製之足踏自里快車出售無論雙輪三輪各式俱備且復最為輕便行走如飛而車之復以一寸半厚之樹乳裹之能令行動無聲且不至損及車輪而坐位亦甚自然乘坐此車出遊最為利便即英國太子及俄皇亦用其車則其靈爽可知 諸君賜顧請即至臨選沽為盼 大英一千八百九十二年十一月廿六號 麥加里實打公司謹啟

頂上鐵櫃發賣



啟者本行有士呂士巴來士公司所製之鐵櫃出售此櫃能令火燒不壞即盜賊亦不能私開該公司之製此物曾經得有獎獨金牌則其製之佳處可知且復價甚相宜單門者每具價銀由三十五元起至六十元止雙門者每具由六十五元起至一百二十元止更有再為佳者不能備錄 諸君如有惠顧者祈即至臨選沽為盼 大英一千八百九十二年十一月廿六號 麥加里實打公司謹啟

麥加里實打公司告白 ○啟者本行常有船中所用各物及機器所需各物出售各貨均由歐洲辦至最為上品所有尺磅磅皆足數並無短欠並有船中所用帆里帳篷各物均用頂上帆布以機器縫就且價甚相宜并有越申士公司 V.V.O 標頂上威士枝酒出售每箱計十二樽價銀六元又威仁乃三品酒大樽者每箱十二樽價銀十五元中樽者每箱二十四樽價銀十六元小樽者每箱四十八樽價銀十七元又酒標之白蜜酒大樽者每箱四樽價銀九元小樽者每箱八樽價銀八元又頂上舊西里酒大樽者每箱十二樽價銀十元此酒均屬上品香味勝常 諸君合意祈早 玉臨選沽為盼 大英一千八百九十一年十二月廿六號 麥加里實打公司謹啟

紅頭仔標萬蘭池酒出售

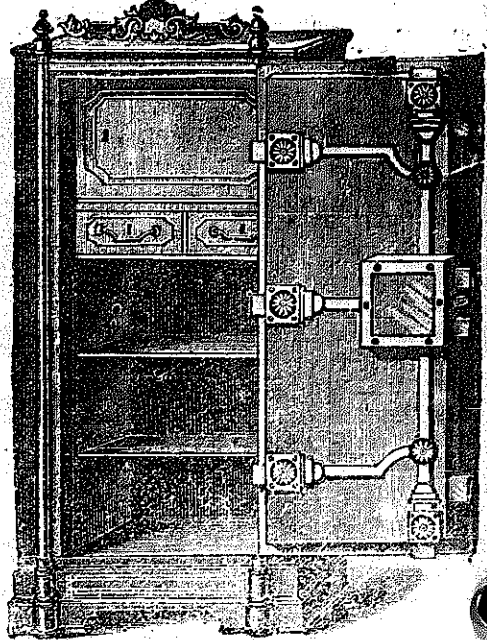
大英一千八百八十九年拾二月三號



啟者本公司所製之紅頭仔標萬蘭池酒馳名已久乃在歐洲名家所製自一千八百一十九年相傳至今已閱七十年之久而其酒收存有數十年方肯出而沽賣故其熱氣概已全消所以一諸君沾飲者均深獎譽在歐洲一帶各國之人無不喜飲此酒因其氣味清香遠勝於他酒故也是以本行特辦此酒來助發售自與酒到叻後凡沾飲者無不稱其美且此酒與本坡天氣甚屬合宜 諸君賜顧祈細心辨認紅頭庄及以上所列各標頭并有來士古乙拿模只司等西字為憑庶免為珠目之混是所切禱

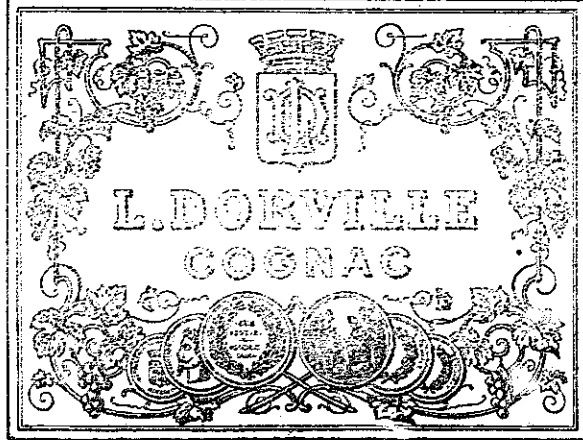
本號輪船往來各埠定期列如左
 在各埠往實叻日期 在實叻往
 麻六甲每逢禮拜一五日下午四點鐘開行 由麻六甲往芙蓉每逢禮拜二六日中午十一點鐘開行 由芙蓉往吉隆坡每逢禮拜二六日下午六點鐘開行 由各埠回實叻即由吉隆坡回芙蓉每逢禮拜一四日下午四點鐘開行 由芙蓉回麻六甲每逢禮拜二五日上午十點鐘開行 由麻六甲回實叻每逢禮拜二五日下午四點鐘開行 另有輪船在叻往麻六甲吉隆坡實蘭午每逢禮拜五三點鐘開行特此佈聞
 豐源號謹白

鐵 櫥 出 售



啟者本行所售之鐵櫥在歐洲名家所製其大小共有五種而其價最少亦在一百元以上而其櫥乃歐羅巴名工師所製極為堅固本坡所有西人商號及各行號皆生用此等本行所沽者均用取上物料造而成不惟能壯觀且異常堅固無論火燒盜劫均保無虞實與他廠莫此蔚蔚諸君有欲購此者請收帳重寶可至本行閱閱是幸此佈
 英一千八百九十年元月四號
 不殺呼魯公司謹啟
 加珍目至教公司謹啟

正金鐘標萬蘭池酒出售



啟者本公司所督辦正金花鐘標萬蘭池酒久已馳名叻地華商君子均喜用之現已釐定與本坡酒公司包銷以便配往外處者如有欲寄購者請至酒公司沽買便得如買成起以便配往外處者仍可至本行沽買至此酒製造之法精妙異常酒味甚醇以之蒸餾者皆為上等之料無偽劣之弊此酒在本地亦宜且價亦甚廉諸君須認明此標為憑庶免為珠目之混

新專辦 祖家頂上美酒
 司公本呼魯五
 像此德格酒美上頂家祖办專
 標印明認頭光居坊庄原示東德

以上所黏各標如無本行不殺呼魯華字者均係假冒祈切切之誤
 買本行有厚墊焉
 大英一千八百八十九年十二月三號