

大清光緒十九年

本館新聞除禮拜外日出一
張 諸君賜閱本報者無論
本埠外埠均可函致本館取
閱如外埠閱報加寄費不
也除日報照常刊送外復可
借工本從英國採辦釘書機
紙各機器以待與 各官商
刊印書籍門件並有英國各
國活字及各式花邊等延有
西人排印工藝精潔所有中
西文字均能刊印並有石印
諸字大小均能均用精工刊

第三千四百七十七號

申報

(號一廿第牌門口風巴魯在設開館本)

印工精絕倫延有文士書
寫各種文字現由上海購到
各種新式活字其書目另行
刊佈所有各項價甚相宜再
本館所登來札原擇其有關
世道人心者附登否亦須無
礙於人而後始錄其有謬屬
成文以及支離費解者概不
登錄嗣後 諸君來札尚祈
自諒更須寫真爵里而後敢
登但來稿登與不登均不能
將原稿收回也 本館謹白

癸巳四月廿八日

凡閱報者每月一元每張五仙 (英一千八百九十三年六月二十二號禮拜一) 凡刊印告白第一日每一字一仙第二日以下每字半仙

新到各種奇書發售 ○啟者本館近由上海姑蘇各處採買各種奇異新書及地輿圖誌書來
叻發售其書或銅板石板鉛板木板均無不有且字畫詩書各項尤繁多有嗜地未常經見者其有益於世
道人心者實非鮮淺有非徒快耳目者比茲特以價廉出沽諒亦 諸君子所欲先睹為快者也所有各書
目經已另列單張附呈鈞覽閱者鑒焉 本館告白

論暹羅法交涉事

近來日報屢記暹羅與法蘭西交涉事宜其說不一大都法人有侵逼之志而暹人有畏法之心現在雖尚
未見決裂情形恐將來必有齟齬之爭夫暹羅亦中國之藩屬也然與安南不同安南之屬中國者久漸
被者深現且為勢力所迫僅守其府況暹羅之入貢自元之元貞年開始至明洪武初遣使朝貢進金葉衣
七年九年二十年皆入貢廿八年遣內臣趙遠宋福等使暹羅祭其故王賜其嗣王文綺承樂元年遣使賀
即位自是入貢不絕至十七年遣使諭其國王使與滿刺加平滿刺加即今所謂麻六甲蓋其時暹人嘗使
俾麻六甲也十九年遣使貢方物謝復滿刺加之罪自正統至嘉靖間入貢如常期我 朝定鼎之後修貢
職尤恭謹乾隆年間其國見滅於緬甸旋即恢復故王無後推立大酋鄭昭為長昭中國人也厥後其子華
嗣立封為暹羅國王蓋暹羅之於中國隔以安南緬甸兩國與華界相接者僅滇南邊徼之一隅而與安南
則犬牙相錯法人既踞安南苟蠶食不已不暹羅之圖而誰圖乎考暹羅古本二國北曰暹南曰羅解其北
即與滇南邊徼相近東即界於安南南臨大海西南則連所屬之各番部西則與緬甸接壤西北一隅則界
於南掌連國之地多山而艱於謀食羅解之地傍水食有餘糧元至正年間暹人乃降於羅解兩國并為一
國始名暹羅國中有瀾滄江發源乃自青海歷雲南而入暹羅之東北至東埔寨始入海所謂滇南河者
則其源出於滇南之李仙把邊等河也瀾滄江以入暹羅北境會諸水而成大河由羅解之南境入海其海口曰
竹嶼由竹嶼入內港至網略都城瀾南之水長一千數百里其水深闊可容洋船出入其大城皆在瀾南河
濱沿河一帶居民皆就水中架木而居惟華人之旅居於彼者乃構瓦屋樓閣相望土人則皆居蘆寮瀾南
河水勢散緩田疇最易肥饒農忙之時可以駕一葉扁舟往來耕種插秧而河水至苗隨水長不煩薊
澗水退稻熟以故米極賤每石值銀三星猶憶髮逆陷江浙時內地幾至絕糧廣商有運暹米以濟者獲利
殊厚其時暹米之價每石總需錢十一二千其米細而長炊飯極有漲性其俗崇佛故與法人天主教格格
不相入又信番僧符咒至有一種人善咒法刀鎗所不能傷名曰共人王則務以為兵衛似此則其國中之
政教號令可想而知軍政之不修亦可想而知其於中國之化漸被者既不甚久故名雖屬中國而其情
性終苦不同聞暹羅於他國人之旅居其國者皆無稅而獨於華人則有稅彼之意則以他國之人少中國
之人多借此可以佐國用然而中國人之居其地者苦矣且不獨苦而已矣亦似大有傷乎中國之體面而
暹人不顧焉則又豈安南等國之可比哉顧其土地肥饒國中所出有銀鉛錫沈香速香降香桑牙犀角烏
木蘇木冰片翠羽牛角鹿筋藤席佳紋席藤黃大楓子豆蔻海參燕窩海菜等類較之安南出產多而且貴
法人此時既得強占安南則誠所謂得步進步緬甸暹羅均在算計之中緬甸既為英人捷足先得則舍暹
羅又將何之此其伺隙構費處心積慮者不知幾何時而近來始小試其端也暹人一敢法兵斯法更有詞
矣暹王雖不聽主使先恐法人不聽其辯而藉辭於報復大舉深入則暹羅豈法之敵哉雖曰蜂虿向有毒
而况國乎然安南之前事可鑒也夫暹羅之於中國名曰臣服之國而其所以待華人者乃獨苛其於法國
也防之未嘗不早慮之未嘗不深而卒不知自求富強之策自聯大國之援然則暹羅之為國也不亦岌岌
乎有不可終日之勢也哉

上諭恭錄

○四月初五日奉 旨吏部稽勳司主事着澄寰補授內閣典籍着查恩級補授大理
寺左評事着朱莘生補授貴州銅仁府知府着韓文彬補授江西臨江府樟樹鎮通判着龔宗海補授福建
安溪縣知縣着成揚補授山東昌樂縣知縣着豐厚補授直隸龍門知縣着林仲岳補授廣西博白縣知縣
着吳國梁補授直隸鹽山縣知縣着銘彝補授廣東英德縣知縣着凌文煥補授福建永定縣知縣着曹學

總督和打山打爲之接授云云然又聞說有以前打地方總督密芝君補授斯缺者然此皆傳聞之詞尙未見諸朝報也

傳說難憑 ○頃聞加刺吉打西報云現聞傳說暹羅國家已命委駐印理事之人購買輪船一艘厥名日本并購有軍火甚多云云惟暹國駐印領事官則言并未接有這廷此諭傳言之起實不悉何因而至云該西報復論之曰近來印地於軍火一項業已無存除頒發兵差應用外所餘器械悉已寄返英京則暹國雖欲購之亦無從購然則所傳之事恐係于虛烏有之談耳

蘇丹抵奧 ○柔佛蘇丹往遊歐洲時經數月茲接歐西來信謂蘇丹遊節現已行抵奧京奧王款接甚殷以國君之禮相待并以奧王御筆與蘇丹乘坐至奧宮相見蘇丹因感盛厚而往并偕前隨地之阿納商人沙逸莫下末亞路兀俄付及隨員等至奧宮進謁及抵宮門之際奧王已預派禁軍列隊爲之肅接蘇丹到後以次謁見奧王約越一刻鐘久始報告退翌日奧王復設筵相款禮誼甚隆云

颶風爲患 ○本月初旬柳順颶風本報已據電音登錄茲接小呂宋來函謂是役也小呂宋一島水陸均受其災島之南境被災尤烈林布倫一埠屋宇被風吹塌者約有百餘棟橋樑一度亦遭折斷沙威多刺火船當日由西貢欲赴呂宋途次遇風吹去三板兩艘船面之物悉被浪捲入海機器亦遭損壞有手手四人因被風受傷該船不能前往遂折回西貢修葺云

收回前命 ○暹法之事凡屬與有關涉者本報有聞必錄誠以此事爲南洋扼要之端也茲接東瀛來信言奧國必利路炮船前經奉命於本月初五日由橫濱啟行前往巴靈海巡遊乃初四晚忽接英廷來電者是船仍留日本暫泊毋庸前赴巴靈等因或曰英廷所以將成命繳回者或因暹法齟齬之事恐有意外以便派是船前往保護美商也

禁人赴暹 ○上海西報云聞日本駐燕臺領事接有信息謂暹春官憲曾有文至燕請嗣後不可再發關票與華人論赴暹春地國緣自西歷正月一號起至四月二十三號止所發關票已有一萬零二百六十張之多倘再不知限制華人仍復源源而來竊恐將來工作一少則游手好閒勢不至流爲乞丐不止是可憂也噫美國禁逐華人新例方又將行不意俄人又暫有效其所爲之意則華人之出洋者洵有蹙蹙靡窮之歎矣

不值一嘆 ○上海西報言某日太陽有黑雲圍繞湖南省城人見之羣以爲異互相付測各操一詞或言此是上天垂象儆湖南忠義之人不應使洋人剛足其剛等語湘省素惡洋人故一矢口問皆實有譏彈之意至借此妄爲附會則不值識者一噓矣有老者曰此是淫雨之象前當道光年間日有黑暈大雨四十九日始至今之所見殆即此兆解是說也理爲近之

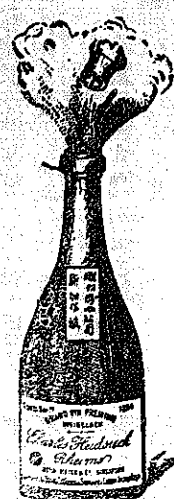
摘譯日高齟齬事 ○上海西報云日高兩國比爲商務齟齬頗有决裂之勢緣高麗統理各國通商事務大臣知照日本駐高公使謂近奉廷諭禁止麥糧食物嗣後不准販運出口云云按此禁一行於高貿易之日商大有關係且將來必至折耗特甚日使見事難挽回環礙難韓而回本國按照日高通商和約條內有云倘高麗遇有未便之處其一切糧食荳麥等均均禁止出口云云今日日本欲究詰高麗禁止糧食出口之令正不知其如何措辭也然仍望此事從速調妥俾免兩國失和是爲大幸

英使游臺 ○前月杪臺撫邵筱村中丞接准北洋來電云有英國駐京欽差來臺游歷等因中丞當即預備基隆滬尾兩處地方官留心接待並宜盛設供帳以敦睦誼三月二十九日清晨果有一英艦停泊基隆口外詢知爲英欽差坐船既而又有兵輪一艘由廈門駛至則係英國水師提督坐船蓋聞欽差至臺急圖良晤兼護行旌也當兩兵艦初下旋時先升中國龍旗及各色旗三面於船桅又鳴炮二十一聲以示敬我中國之意中國向駐臺處炮臺之銘字營亦即高懸英旗并鳴炮以答客規是日午後欽差與提督相將登岸基隆海防同知方總亭司馬立勳辦差人等接應如儀欽差等旋乘火車由基隆直赴臺北郡城暫假大稻埕寶順洋行爲小駐地旋命與赴撫署拜會邵中丞延入晤談由向駐滬尾之領事官愛爾敦君代爲傳譯越刻許欽差與辭而散次晨中丞排齊全副儀仗至寶順洋行答拜在座者中丞及欽差提督又有領事官稅務司及隨從各英員彼此互談兩熱鐘之久而關防嚴密所談事故門外漢概不得知中丞回署後欽差又命領事官敦請中丞於本月初一日飲於滬尾兵艦屆期中丞偕臺北府管凌雲太守淡水縣翁子文明明府由大稻埕乘坐小火輪船徑登兵輪欽差率在船兵弁衣冠迎迓席間另有駐紮滬尾之總統張月樓軍門蒞坐主賓各獻頌詞十分歡洽下午三點鐘中丞與各員與辭另換小火輪進灘登岸英艦及向駐滬尾之定海等營紛紛升炮致敬兩英艦旋於初二日晨先後展輪他往撫轅差片送行

連竊多人 ○東陵地方有某屋焉爲小販數人共稅而居主人顏姓亦以負販爲生有陳甲者於前日販貨出門偶因小故爲差所執送交府署旋經訊定判罰洋銀二元顏因念同居之誼爲之備資償罰得將陳甲贖回甲因感激良深回寓後登即籌款償顏一時同寓諸人或誦甲之信或笑詭意人心難測竟有不能輕信者廿四日陳甲自稱有事少出詎至翌日仍不見回初同寓者猶未異之既而有同居者陳乙偶欲開箱取物箱內竟覺一空蓋已失去洋銀十一元於是譁然喧訴諸人顏聞語即自啟其篋觀之亦失去洋銀四元并衣物等共值二十八元之數至是向寓諸人紛紛自顧箱篋查視則又有黃王二人亦失財物計黃所失共有二元六角王所失則至六元六角以畢室譁然不悉被誰

三品出售

其酒係白頭款式發售有年沽飲諸君莫不稱其香爽奈近有無恥之徒假冒本庄三品酒款式以圖魚目混珠情殊可恨嗣後諸君沽買本行白頭三品酒者請細認本號招牌之內



有小紙包頭計華字新嘉坡標明也公司者始無作若此字樣即屬假冒請為細認特此佈聞
大清光緒十一年十一月初四日
大英一千八百八十五年十二月十九號
明也公司謹啟

烏密酒發賣



啟者本行向由英國督辦各種美酒來助發售久已遐邇馳名茲復由英新辦到爾爾士斗雲字號之狗頭標烏密酒到助應沽此酒香爽異常不惟飲之可口且能保養精神調和血氣常飲令人不生疾病誠酒國中上品也諸君光顧應細看以上所列之狗頭標庶不致誤且價甚相宜倘諸君有欲飲者請至本行取用可也此佈
大英一千八百八十八年八月十五號
明也洋行啟

蜜酒發售



啟者本行由歐洲辦到上等密酒來助發售其酒甚佳茲將標圖印出

諸君光顧所為細認免致有誤近聞有無恥之徒假冒本行鎖匙標酒希圖魚目混珠最堪痛恨今本行再行核定於酒樽木枳內加鐵烙鎖匙形以示分別倘諸君有知何人假冒請到本行報明即謝花紅銀二百大元經官訊定即能給發斷不食言再此酒不能販往

大英一千八百九十三年五月廿六號

大清光緒十九年四月十一日

加勝吧 三寶龍 泗里末
望加錫 檳榔嶼 日裡等處其他各埠均能運往並此佈聞

名鐵櫥發售

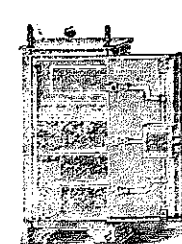


啟者人生之道所最要者則情願其大則儲銀兩然必須有以善藏始無慮此本行鐵櫥所以為諸翁之所共賞也啟者本行所賣之鐵櫥久已馳名於外方一帶而於叻坡則聲名尤著至本行沽賣此等鐵櫥已有三十年之久其製甚為堅固保能避火且其匙鑰甚妙斷非盜賊等所能開計其櫥全身均用鐵製成並無雜以木料且諸櫥自前至今均為一式堅固並無有優劣之分至於各櫥大小不一而價值則約一百元至四百元凡用之者可保其不礙焚燒即火災亦無所損本行之鐵櫥實為叻坡諸華商所喜購而本行每年所沽亦殊不鮮茲特為之錄佈倘諸君有意願者祈即玉臨選購為盼
大英一千八百八十九年十一月廿八號
大清光緒十五年十一月初六日

法國頂上蜂窠標萬池酒出售



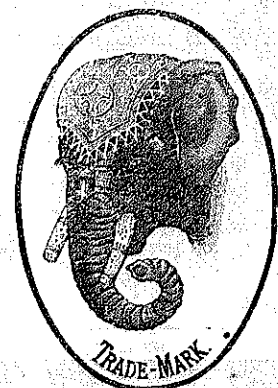
啟者茲本公司親由法國督辦頂上好萬池酒來助發售其酒清香濃郁醇厚異常飲之誠可令人長血氣壯筋骨悅顏色妙美無窮今市上所有萬池酒無有能出其右者誠佐饌中妙品也至此酒惟本公司一家沽出餘無別家出售倘諸君光顧請細認蜂窠標為記並細辨香味方不致誤價甚相宜倘有到份之需者祈早至本行沽買是幸
大英一千八百八十八年六月二十號
大清光緒十四年五月十一日
明也公司謹啟



明也洋行謹啟

起將此路開闢俟至修成之日再行出字通知特此奉聞請備啟照
光緒十八年十二月廿五

象頭標密酒出售



大英一千八百九十三年元月二十一號

啟者本公司由歐洲督辦象頭標先那密酒來叻專為賣得力諸仕商所用此酒氣味香醇且能除煩解渴於買得力地土最屬相宜洵合醫者所用茲特將其標式附列報中俾諸君一覽而知按式購



取倘蒙 光顧請至舊巴剎街萬興號右鄰本公司細認象頭標為記庶不致誤價極平特此佈聞
新嘉坡級買公司謹啟

頂上旗標蜜酒



啟者本行現承英京達丁南禮慈蜜酒公司託在本坡為之代理沽賣該公司之旗標蜜酒此酒業經致推為第一上品其性清涼解毒飲之能令人心曠神怡誠蜜酒中之最佳此酒向由本公司代沽今叻地然里直洋行暨各沽酒之店亦有寄賣諸君有欲份之辦者向祈移玉前往選沽為盼端此佈聞
英一千八百九十三年元月十七號
慕娘公司謹啟

精理機器 J. LAWSON.

Consulting Engineer, Surveyor and Machinery Valuer. MARINE CLUB. Superintendent Engineer, S. S. Singapore.
啟者余素精於機器之學曾在英京考授機器司之職所有繪圖估價及代理買賣火船並修理輪船火鑪等一切諸般機器莫不善為料理主顧不誤更能代 諸君查看輪船並督理製造各種機器各事 諸君光顧請移玉至士庫花園邊士弁士里街開水公司樓上本寫字樓內面商便得端此佈聞
英一千八百九十三年元月七號
然羅寧謹啟

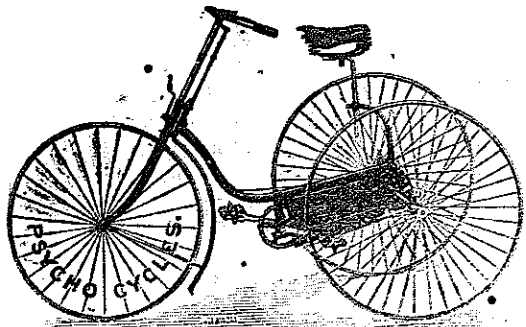
頂上呂咸酒出售



啟者本公司由歐洲辦到邊尼力頂上呂咸酒來叻發售此酒乃天主教大神甫所創製功能化痰下氣降食除煩且能解他酒之醉凡有飲酒過量者即飲此酒立能清醒故其精爽異常 諸君有欲購飲者請至葛士兄弟洋行隔鄰樓上本公司選購為盼

英一千八百九十三年三月廿
大清光緒十九年二月初三日
葛里尼公司謹啟

新到時款車發賣



啟者茲本公司精製脚踏快車出售其車輕巧利便最能耐久且快捷異常無論變輪三輪各式俱備能於西七月六號及九號時曾有人以本公司所售之車與他號之車相賽而本公司之快捷者洵稱第一妙製此等車數目甚多東方各埠所用而且價甚相宜 諸君有賜顧請移玉至士庫街第十二號門牌本公司內面商便得端此佈告
大英一千八百九十二年七月三十號
來里亞兀禮付公司謹啟

石料出售

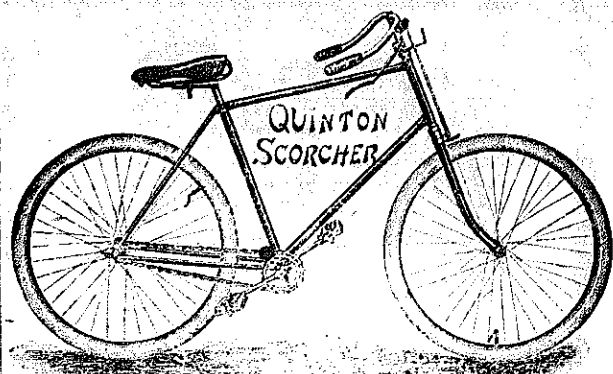
啟者本號設在甘公麻六甲橋頭即華民政務司署後街第三十九號門牌常有采佛所產各種石料出售如地基石老古石及紅石等均無不備此石與國家所用者無異且價甚相宜 諸君賜顧祈即移 玉惠臨認沽為盼特此佈聞
大清光緒十八年十月初七日
大英一千八百九十二年十一月廿五號
建成號黃清榮謹白

啟者茲打石街華館邊即前長茂號火確之處有新貨棧六間門牌第一百十八零六號第一百十八零七號第一百十八零八號第一百十八零九號第一百十八零十號第一百十八零十一號出售每間可貯米石二萬餘包甚為寬敞且門前臨港七零貨物甚為利便 諸君有欲租賃者請至本號面商便得特此佈聞
光緒十八年六月初四日
豐源號謹白

竟日盜匪分別解訊嚴懲前後十有餘年固賴以安謐至其紀律嚴肅毫不擾民凡地方善後事宜及遇災荒賑務輒復倡興辦理被羣黎至今耆老思感其遺愛擬援已故提督徐登善黃文皓附祀成案請附祀涿州府城英翰專祠以伸報獎等情稟由該縣詳府轉該司駁議具詳請 奏前來臣查該故提督奎光為首撫臣英翰得力部將隨同立功其在涿州始則力戰卻敵保守城池繼則駐軍設防搜除伏莽歷年較久勞績最多該紳士等擬買匾陳事皆確鑿而其後案續請亦出於愛戴之誠合無仰懇 天恩俯准已故提督奎光附祀英翰涿州府城專祠以彰靈績而順輿情出自鴻慈逾格謹附片陳請伏乞 聖鑒訓示謹奏奉硃批著照所請禮部知道欽此

輪船往 檳榔嶼 加刺吉打 ○啟者茲有渣甸輪船名吉生大有一千四百八十一墩於西本月九號即華本月廿五日由香港起程定於西本月十五號即華五月初二日禮拜四即能抵叻上落客貨畢即展輪往 檳榔嶼 加刺吉打等處 諸君有欲附貨搭客者請至本行相商是望 大清光緒十九年四月廿八日 大英一千八百九十三年六月十二號 莫實德洋行謹白

然里直洋行快車發售



啟者本公司所售足踏快車向蒙諸君惠顧無不盛稱其妙今欲將此快車數目裁清再辦新貨故將所存各車以廉價出售其車輕而且捷且有樹乳包嵌輪外巧妙異常其車每輛最廉以五十五元起碼 諸君有欲購用者請移玉至本公司選沽可也此佈 大英一千八百九十三年六月九號 然里直公司謹啟

醫濟世 啟者本醫生業醫數代歷在香港醫理各門諸症萬醫萬効今因去年六月十九日抵星嘉坡寓居在火車路吊橋頭水仙門第四十六號門牌 諸君惠顧者請移玉步專醫三十六種出面痲瘋紅雲血毒不論遠年輕重或宿娼誤染變瘋種種不同祇到暗看立斷真假分症醫愈永不復發論痲瘋初起必定蛛絲耕面手足麻木蟲行蟻走身有死肉面起瘋團心驚肉跳週身血塊此乃大瘋之根苗也一見此形必先早治遲則破爛縱有仙方亦難醫得全形也余業醫數代精究痲瘋一科未見五絕之形者可能萬醫萬愈論大人患者多由宿娼誤染小童患因瘋豆誤食毒物誤用冷冰淋身毒水不出內攻而腑日久發出便是瘋也亦有傳胎瘋由父母精血成形則難治矣書云有是症必有是藥只因前醫藥不對症焉能醫得全愈哉 ○擅醫眼科不論遠年翳目有點膜者立能除去盲門者亦能鑲補 ○精究內外奇難雜症大小方脈不論遠年怪症厚盡藥石無靈者請到驗看有無醫否可有良方醫理拿手全愈分文不受謝誠為濟世計也 光緒十九年元月初八日 善行堂廖廷均醫生啟

啟者茲有十八間後吉舖二間門牌第九十一二號又十八間後街口火車路旁吉舖二間門牌第七號茲將出租與人此舖新經修理完好異常常 諸君有欲租賃者請至本館詢問便得此佈 光緒十九年四月廿五日 王謹白

還賬聲明 ○公啟者我眾米商向來糶米與人收賬項每百元向甲舖二十元之額歷來如此辦理惟我眾商與各號糶米則每百元之數僅能甲舖十三元似此一出八間而暗受無形之累甚多殊非所以維持生理之道茲經我眾米商等議定自本年五月初一起嗣後與人糶米及粟糠等所交數項每百元均甲舖二十元為率庶歸一律免至有所偏歧約定之後如有不遵此約減甲舖者一經查出即罰銀五十元相充同濟醫院經費勿謂言之不先也特此佈告 大清光緒十九年四月廿四日 賈曉眾米商公啟

聲明假冒 ○啟者本號父子傳授鑲牙妙術名遍南洋已十七八年於茲矣向惟住新嘉坡而已並未分枝別埠茲聞有不法之徒胆敢在於日裡吉欄檳城等埠假冒本號招牌或偽稱子姪兄弟希圖射利殊屬無恥至極伏願 諸君智珠在握幸勿為小人所欺受其籠絡也此佈 大清光緒十九年四月二十三日 新嘉坡漆木街張春田啟

防弊聲明 ○公啟者我各郊凡與各號交易往來收取賬目甲舖多寡必須當面交收不得另用鐵單而圖利便今議定於本年五月初一日起嗣後一律施行倘有故違一經察覺按照所收鐵單一紙即罰大銀伍拾元充捐同濟醫院之費茲特佈告俾眾週知庶免後會諸惟謹照 大清光緒十九年四月二十一日 粵眾商公啟

馬車出售 ○啟者茲有時款馬車二輛向屬甚新一輛四輪大車可坐四人無論駕駛雙馬單馬均不可一像輕車亦味殊茲欲

余詢則得便此佈 閱 大英一千八百九十三年六月一號 諸君有欲購買者至請商務局內商

催收捐欸 ○啟者本院日前所發出本埠外埠之緣部因有未收回者茲今公議限期以四月三十日清繳倘得刊入徵信錄以昭慎
重緣徵信錄最爲要件辦理刻不能緩望各善翁將緣部捐欸務必預早先期交到是所切禱
大清光緒十九年三月十七日 經紀人弗禮沙公司謹啟

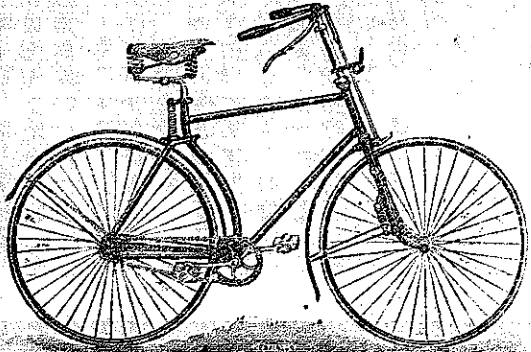
大屋出稅 ○啟者茲有利實得力第四十九號門牌即陳大夫第對門有大屋全間欲出賃與人倘 諸君有欲承租者請至本號面
商便得特此佈告 大清光緒十八年十一月十七日 大英一千八百九十三年元月四號 黃坤靈謹白

通知告白 ○啟者茲本年本國家欲在巴東地方拍賣之羔不至其拍賣日期及一切詳細情形可至本總領事署詢問便得而知特
此佈聞備准 照 大清光緒十九年元月初七日 荷國駐叻總領事官刺惟那謹啟

車馬出售 ○啟者茲有良馬一匹馴善異常可備駕車之用又有上好馬車一輛係南末公司所造更有銅鑼鞍轡一付以上乃新嘉
坡保險公司西人啓路夫車之物茲欲出售與人倘諸君有欲購用者請至本館面商爲盼 光緒十八年九月十四日 巴越舖主謹白

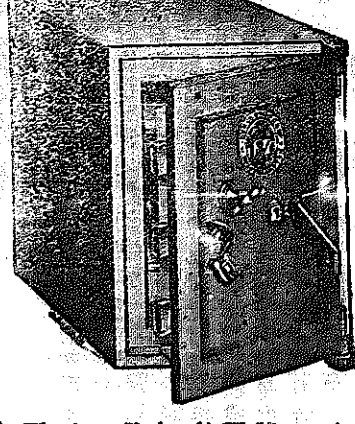
小輪出售 ○啟者本機器廠近有新製小輪船二艘出售該船一名基里排係用惹智木製就船底係包銅板甚爲堅固計船身長四
十五英尺闊九英尺深四英尺三寸食水深二英尺四寸有大客房一間在於船頭甚爲華美船尾更有貨艙一間其水鏡甚巨係爲鋼製而機
器甚爲堅固且殊靈便每點鐘能行九英里半此船用以來往內河或附近小埠最爲合式又一艘名曰鄰池亦爲新製機用惹智木裝就而包
以銅板者船身長四十一英尺闊七英尺六寸深三英尺九寸食水二英尺六寸每點鐘能行九英里以上二船所用機器係英京著名巨廠
照法製造并經機器師親爲監督是以榮備異常現此二船一切均已預備可以立刻展輪統計南洋各埠小輪船其輕捷之處無有能出其右
者 各君有欲看閱請至甘公麻六甲本廠內詢問便得特此佈告 大英一千八百九十二年拾二月七號 來里亞兀禮付機器廠謹白

新到脚踏快車發賣



啟者本行有汕雲知行
公司所製之足踏自星
快車出售無論雙輪三
輪各式俱備且復最爲
輕便行走如飛而車之
復以一寸半厚之樹乳
裹之能令行動無聲且
不至損及車輪而坐位
亦甚自然乘坐此車出
遊最爲利便即英國太
子及俄皇亦用其車則
其楚奕可知 諸君賜
顧請即玉臨選法爲盼
大英一千八百九十二
年十一月廿六號
麥加里實打公司謹啟

頂上鐵櫃發賣



啟者本行有士馬士巴
來士公司所製之鐵櫃
出售此櫃能令火燒不
壞即盜賊亦不能私開該
公司之製此物曾經得有
獎賞金牌則其製之佳處
可知且復價甚相宜單門
者每具價銀由三十五元
起至六十元止雙門者每
具由六十五元起至一百
二十元止更有再爲佳者
不能備錄 諸君如有惠
顧者祈即玉臨選購爲盼
大英一千八百九十二年
十一月廿六號
麥加里實打公司謹啟

麥加里實打公司告白 ○啟者本行常有船中所用各物及機器所需各物出售各貨均由歐洲辦至最爲上品所有尺磅磅皆足
數並無短欠並有船中所用帆帆羅各物均用頂上帆布以機器縫就且價甚相宜并有越申士公司 VVO 標頂上威士枝酒出售每箱
計十二樽價銀六元又威仁乃三品酒大樽者每箱十二樽價銀十五元中樽者每箱二十四樽價銀十六元小樽者每箱四十八樽價銀十
七元又酒膠標之白蜜酒大樽者每箱四樽價銀九元小樽者每箱八樽價銀八元又頂上舊西里酒大樽者每箱十二樽價銀十元此酒
均屬上品香味勝常 諸君合意祈早 玉臨選購爲盼 大英一千八百九十一年十二月廿六號 麥加里實打公司謹啟

紅頭仔標萬蘭池酒出售

大英一千八百八十九年拾二月三號

不殺呼聲即加珍麥洋行謹啟



啟者本公司所製之紅頭仔標萬蘭池酒馳名已久乃在歐洲名家所製自一千八百一十九年相傳至今已閱七十年之久而其酒收存有數十年方肯出而沽賣故其熱氣極已全消所以 諸君沾飲者均深獎譽在歐洲一帶各國之人無不喜飲此酒因其氣味清香遠勝於他酒故也是以本行特辦此酒來叻發售自置酒到叻而後凡沾飲者無不感稱其美且此酒與本坡天氣甚屬合宜 諸翁賜顧祈細心辨認紅頭庄及以上所列各標頭并有來士古之拿模貝公司等西字為憑庶免為珠目之混是所切禱

正命鐘標萬蘭池酒出售

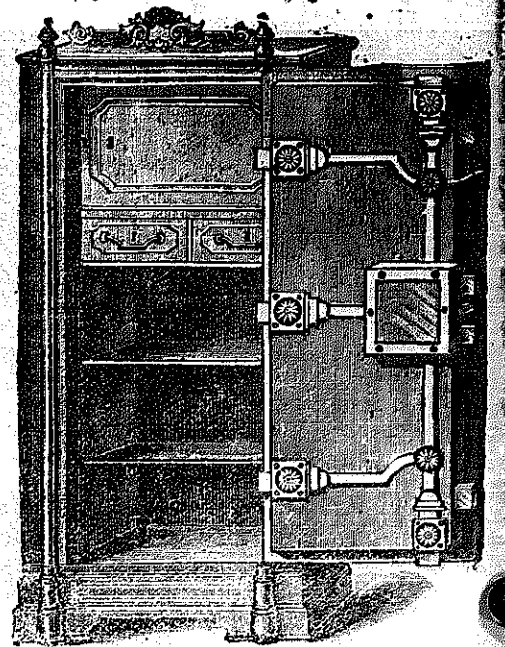


以上所黏各標如無本行不殺呼聲字者即為假貨幸勿為之誤買本行有厚報焉
大英一千八百八十九年十二月三號
不殺呼聲即加珍麥洋行謹啟

啟者本公司所督辦正命鐘標萬蘭池酒久已馳名叻埠華藉諸君子均喜用之現已議定與本坡酒公司包銷以應零沽凡 諸翁有欲零購者請至酒公司沽買便得如買成起以便配往外處者仍可至本行沽買至此酒與眾不同之妙法 滋味甚清 以之蒸餾 者皆為上 等之料佳 無偽克之 弊此酒若 仕本坡沽 者甚屬合 宜且價亦 甚廉諸翁 翁沾片須 為留心辨 認以防魚 味之混因 現在市上假冒者甚多
不殺呼聲即加珍麥洋行謹啟

本號輪船往來各埠定期列如左
在各埠往實叻日期 在實叻往
麻六甲每逢禮拜一五日下午四點
由麻六甲往芙蓉每逢禮
拜二六日中午十一點鐘開行 由
芙蓉往吉隆坡每逢禮拜二六日下午
六點鐘開行 由各埠回實叻即
日 由吉隆坡回芙蓉每逢禮拜一
四日下午四點鐘開行 由芙蓉回
麻六甲每逢禮拜二五日上午十點
鐘開行 由麻六甲回實叻每逢禮
拜二五日下午四點鐘開行 另有
輪船在叻往麻六甲吉隆坡實叻午
每逢禮拜五三點鐘開行特此佈聞
豐源號謹白

鐵 櫃 出 售



啟者本行所售之鐵櫃在本地馳名已久素蒙 諸君購用無不感稱其妙計此廚之大小共有五種而價亦最少亦在一百元以上而此鐵櫃乃歐洲著名工師所製極為善本坡所有西人商智人以及各埠生理諸華商多向本行購買以為貯銀之用因本行所沽者均用頂上物料製成無不備能壯觀且異常堅固無論火燒盜劫均保無虞實美價廉莫此為甚倘諸君有欲購此廚以收藏重寶可至本行選閱是幸此佈
大英一千八百九十年元月四號
不殺呼聲公司謹啟
加珍目至殺公司謹啟