

短小能作人行通商所沽有以洋...

本報新編外埠外日出一
本外埠均可函致本館取
閱如外埠閱報加寄費可
也除日報照常刊送外復不
惜工本從英國採辦釘書機
各官商
刊印書籍等件並有英國各
種活字及各式花邊等延有
西人印工其甚精所有中
西文字均能刊印並有石印
等字大小均用精工刊

第三千四百六十六號

申報

(號一廿第路門口馬巴魯在設開館本)

印工精絕倫前延有文士書
寫各體文字現由上海購到
各種書籍出售其書目另行
刊佈所有各項價甚相宜
本館所登來札原擇其有關
世道人心者附登否亦須無
礙於人而後始錄其有謬屬
成文以及支離費解者概不
登報嗣後 諸翁來札尚祈
自諒更須寫實里而後敢
登但來稿登與不登均不能
將原稿收回也 本館謹白

凡刊印各報第一日每字一仙第二日以下每字半仙 (大英一千八百九十三年六月七號禮拜三) 每月一元每張五仙

即發售其書或銅板石板鉛板木板均無不有且字畫詩書各項尤繁多有曉曉未嘗見者其有益於世
道人心者實非鮮淺有非徒快耳目者比茲特以價廉出諸諒亦 諸君子所欣先睹為快者所有各書
目錄已另列單張附呈鈞覽閱者鑒焉 本館告白

論術愈出愈奇

今夫遊魚涵泳於海中於人無患與世無爭也而一上於釣即不免慨釜之虞無他貪其餌也飛鳥翱翔於
天外亦於人無患與世無爭也而一觸於機即不免罹羅之慘無他貪其粟也人之處世亦然美色人之所
欲也惡疾人之所惡也設有少婦於此身軀其姿嬌嬈其貌脂香粉膩翠繞珠圍而內蘊毒瘡身膺痼疾惑
之者輒亡其軀而猶有甘之如飴者貪其色也錢財人之所欲也破耗人之所惡也設有途人於此相逢
面一見傾心語以甘言啖以重利而內懷鬼域之心外布棍騙之局信之者輒蕩其產而猶有趨之若鶩者
貪其財也魚貪餌而在釜鳥貪粟而罹羅人貪色貪財至喪其軀而蕩其產貪之為累顯若是其甚哉老子
曰不見可欲其心不亂語曰利令智昏徵特理有固然抑亦勢所必至也粵自海禁既開而後誘拐匪徒遍
於城鄉遇有小民之貧而無告者或詐代為推薦或先貸以資財甚或投其所好而誘以嫖賭愚民之墜其
術中者儼如魚之上釣鳥之投機歲中以萬千計然此祇可以誘愚人而不足以惑智士祇可使一二輩偶
受其籠絡而不可使數十人盡墜其奸謀昨接羊城石來函乃竊嘆匪之拐計愈工人之貪念益富戒矣據言
有某甲言觀劇戲園鄰座有少婦談淡拾引之回家留其食宿贈以金資甲由是數日一往數月後婦以
偽函相示謂亡夫有巨肆在外洋歲中獲利逾萬需人司理命甲往承其乏甲去後始光二度婦又摹作甲
手書招其戚友十餘人往外洋僱工其有函內無名雄飛有志者婦亦給以川資使附驥尾而甲之戚黨聯
帮而去者三十餘人日久無耗嗣有某乙復蹈甲覆轍甲戚聞之證以前事其術始敗夫婦之於甲非有平
素之交葭莩之誼也乃邂逅相遇遽相托以終身是明誘甲以色也招以偽函動以重利是明誘甲以財也
以財誘人而入其彀中者猶比比皆是而况兼誘以色乎無怪甲之為其所愚矣夫婦不過一在弱女流耳
乃一指顧間而能使數十人盡入其羅網殆所謂大盜不操戈矛者耶猶憶前十數年有某氏子幼習無賴
父母賤而惡之逐驅出外流而為丐有某媪恒周恤之誼詢其家世甲具以告媪媪為製衣履浸假為理
湯沐久且收為螟蛉使其往還於本生父母及各親串家且為選聘美婦使之有室居無幾何媪夫忽自外
歸行裝沉重衣飾麗都自言買於外洋營整歸鞭行富驪歌再唱擊眷同行於是消吉設宴慶叙親朋酒後
茶餘述及外洋景况言之若有餘欣謂雖以婦孺自食其力日中猶可獲資若干至若壯盛男子一技得借
月中所入何止倍蓰一時戚友聞之莫不色舞眉飛心焉嚮往求其機擘媪夫皆諾之於是某之父族母族
妻族隨輓輿以往外洋者數十人當時聞其事者無不羨其際遇之隆詎不數月某之戚屬有得接其家人
信息者始知媪為拐匪自出洋後男則被販為奴女則被鬻為娼即某一對小夫妻亦不能幸免之二事者
其拐術可謂工矣然非因一念之貪胡致為其所愚若此夫種銀於篋者誘人以利放鴿於籠者誘人以色
開賭於室者誘人以財宇宙茫茫舉足無非陷阱世途逐逐觸目盡是網羅誘拐之術特其二端耳雖然魚
不貪餌何致喪漁父之手鳥不貪粟何致動七人之算人不貪財與色何致墮奸人之謀乃或則因貪而致
計以相誘或則因貪而舍身以相酬彼以貪來此以貪往以貪引貪竟至為貪所累無非此一念中之爾究
竟以貪成者亦卒以貪敗貪亦曾何所益哉傳有之曰不貪為寶諺曰貪便宜是失便宜世之貪贖無厭者
願常三復斯言

英京電音

○廿一日英京發來電報云英國大皇子亞丁峇刺所督之尼羽因時戰船現在業經
請退已由英廷特權皇子為水師總督之職矣
○廿一日英京發來電報云奧相加那把現任在奧京議院對諸議員宣云近來奧俄二
國交誼日親夫奧俄既能修好則歐洲大局可以安享昇平云云其言如此愛護而錄之用以質諸留心時
務者

癸巳四月廿三日

三 出品 售

其酒係由頭式發售有年沽飲諸君莫不稱其香爽奈近有無恥之徒假冒本庄三品酒款式以圖魚目混珠情殊可恨嗣後諸君購買本行白頭三品酒者請細認本號招牌之內

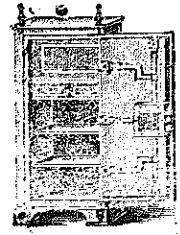


有小紙包頭計華字新標號標明也公司考始無誤若此字樣即屬假冒請為細認端此佈聞
大清光緒十一年十一月初四日
大英一千八百八十五年十二月十九號

明碼也公司謹啟

名 鐵 櫥 售

嘗思養生之道所最要者則惟儲蓄其大則惟儲蓄其小則惟儲蓄其微然必欲有以自衛其財者此本行鐵櫥所以為諸翁之所共賞也啟者本行所賣之鐵櫥久已馳名於外方一帶而於叻坡則聲名尤著至本行所賣此等鐵櫥已有三十年之久其製法為堅固保能耐火且其匙鑰甚妙斷非盜賊等所能開計其櫥全身均用鐵製成並無雜以木料且諸櫥自前至今均為一式堅固並無有優劣之分至於各櫥大小不一而價值則約一百元至四百元凡用之者可保其不礙焚燒即火災亦無所損本行之鐵櫥實為助波諸華商所喜購而本行每年所沽亦殊不鮮茲特為之錄佈倘諸君有意願者新即玉臨選購為盼
大英一千八百八十九年十一月廿八號
大清光緒十五年十一月初六日



諸君有意願者新即玉臨選購為盼
大英一千八百八十九年十一月廿八號
大清光緒十五年十一月初六日

明碼也洋行謹啟

鳥 密 酒 發 賣



啟者本行向由英國督辦各種美酒來叻發售久已遐邇馳名茲復由英新辦到顯爾士斗雲字號之狗頭標鳥密酒到叻應店此酒香爽異常不惟飲之可口且能保養精神調和血氣常飲令人不生疾病誠酒國中上品也諸君光顧應細看以上所列之狗頭標庶不致誤且價甚相宜倘諸君有欲酌飲者請至本行取用可也此佈
大英一千八百八十八年八月十五號 明碼也洋行謹啟

法 國 頂 上 蜂 標 蜜 酒 發 售



啟者茲本公司親由法國督辦頂上好萬國池酒來叻發售其酒清香濃郁醇厚異常飲之誠可令人長血氣壯筋骨悅顏色妙爽無窮今市上所有萬國池酒無有能出其右者誠佐饌中妙品也至此酒惟本公司一家沽出餘無別家出售諸君光顧請細認蜂標標頭為記並細辨香味方不致誤價甚相宜倘有欲酌之者請早至本行沽買是幸
大英一千八百八十八年六月二十號
大清光緒十四年五月十一日
明碼也公司謹啟

蜜 酒 發 售



啟者本行由歐洲辦到上等密酒來叻發售其酒甚佳茲將標頭印出

諸君光顧祈為細認免致有誤近聞有無恥之徒假冒本行鎖匙標酒希圖魚目混珠最堪痛恨今本行再行核定於酒樽木枳內加鐵烙鎖匙形以示分別倘諸君有知何人假冒請到本行報明即謝花紅銀二百大元經官訊定即能給發斷不食言再此酒不能販往

加勝吧 三寶壟 泗里末 望加錫 檳榔嶼 日理等處其他各埠均能運往並此佈聞

大英一千八百九十三年五月廿六號

大清光緒十九年四月十一日

明碼也洋行謹啟

頂上呂咸酒出售



啟者本公司由歐洲辦到邊尼力頓頂上呂咸酒來助發售此酒乃天主教大神甫所創製功能化痰下氣降食除煩且能解他酒之醉凡有飲酒過量者即飲此酒立能清醒故其精美異常 諸君有欲購飲者請至葛士兄弟洋行隔鄰樓上本公司選沽為盼

英一千八百九十三年三月廿
大清光緒十九年二月初三日
葛士兄弟洋行

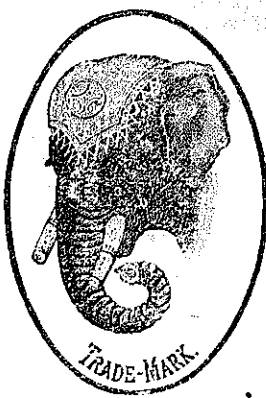
頂上旗標蜜酒



啟者本行現承英京達丁南禮釐蜜酒公司託在本坡為之代理沽賣該公司之旗標蜜酒此酒業經致推究為第一上品其性清涼解毒飲之能令人心曠神怡誠蜜酒中之最佳此酒向由本公司代沽今仍地然里直洋行暨各沽酒之店亦有零買 諸君有欲份之癖者向祈移玉前往選沽為盼此佈 聞

英一千八百九十三年元月十七號
慕娘公司謹白

象頭標密酒出售



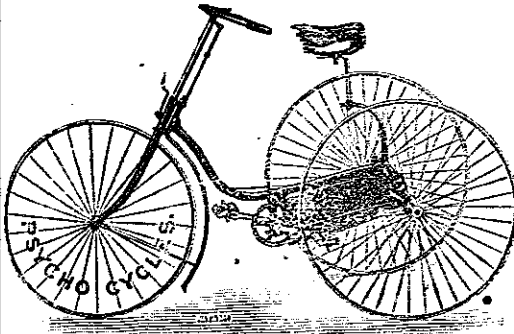
大英一千八百九十三年元月二十一號

取倘蒙 光顧請至舊巴虱街萬興號右鄰本公司細認象頭標為記庶不致誤價極平特此佈 聞

新嘉坡級買公司謹啟

修路聲明 ○啟者麥非中路原名高高程路即買蘇岡佛蘭廟前之路現在欲為修理定於西本月十三號即華本月廿三日禮拜一起暫將此路關閉俟至修成之日再行出字通知特此奉聞諸君諒照 光緒十八年十二月廿五日 工部局司理人波兀刺士謹啟

啟者本公司由歐洲督辦象頭標蜜酒先那密酒來助專為實得力諸仕商所用此酒氣味香醇且能除煩解渴於實得力地土最為相宜洵合諸君所用茲特將其標式附列圖中俾諸君一覽而知按式購



啟者本公司督辦脚踏快車出售其車輕巧利便最能耐久且快捷異常無論雙輪三輪各式俱備發於西七月六號及九號時曾有人以本公司所售之車與他號之車相賽兩車中無有能若本公司所售車之快捷者洵稱第一妙製此等車最合於東方各埠所用而且價甚相宜 諸君賜顧請移玉至士庫街第十二號門牌本公司內面商便得揣此佈告

大英一千八百九十二年七月三十號
東里亞兀禮付公司謹白

精理機器 J. LAWSON.

Consulting Engineer, Surveyor and Machinery Valuer. MARINE CLUB. Superintendent Engineer, S. S. Singapore.

啟者余素精於機器之學曾在英京考授機器司之職所有輪船估價及代理買賣火船並修理輪船火鑪等一切諸般機器莫不善為料理主顧不誤更能代 諸君查看輪船前督理製造各種機器各事 諸君光顧請移玉至士庫街團邊士丹士里街開水公司樓上本寫字樓內面商便得揣此佈聞

英一千八百九十三年元月七號
然羅申謹啟

啟者本號設在甘公麻六甲橋頭即華民政務司署後街第三十九號門牌常有采辦所產各種石料出售如地基石老古石及紅石等均無不備此石與國家所用者無異且價甚相宜 諸君賜顧祈即移 玉惠臨認沽為盼特此佈 聞

大清光緒十八年十月初七日
大英一千八百九十二年十一月廿五號
建成號黃清榮謹白

棧房 啟者打石街邊船邊即前長茂號火礮之處有新貨棧六間門牌第一百十八零六號第一百十八零七號第一百十八零八號第一百十八零九號第一百十八零十號第一百十八零十一號出售每間可貯米石二萬餘包甚為寬敞且門前臨港上落貨物甚為利便 諸君有欲租賃者請至本號面商便得特此佈 聞

光緒十八年六月初四日
豐盛號謹白

詔舉新章 ○署本城副都統伊君請照人情書通出故近以娼婦婦女從人連連一事該婦婦果實多該婦已消滅而...

劣差被控 ○本坡丹戎巴葛差館內有二差焉一係第二百六十七號一係第五百五十二號今均被控遺於府案至其所以被控之...

扒竊被獲 ○阿納商人某甲家僱小坡於廿一日以事至漆木街中偶在某故衣店前閒覽詎被匪徒見其身帶有金銀并懸金盾即...

曼中舖禁 ○近米市肆之上雜鋪充剋其中如北慕娘實際越等處之舖日流日甚前者查獲有司示禁將其來源堵截然市上雜舖...

漢鎮茶規 ○漢鎮茶商中有洋行監磅之設所以方便茶客也緣茶客不通洋語故請各友代向洋行監視磅茶遇有參差必須按照...

晉賑述要 ○山西災區甚廣賑濟刻不容緩昨經徐蔭軒協揆翁叔平大司農聯銜具摺奏請將京師新設義倉米數石運往散放...

京報選錄 ○頭品頂戴湖南巡撫臣吳大澂跪 奏為恭報微臣出省查閱西路營伍起程日期仰祈 聖鑒事竊臣前湖南省請...

省中一應事件亦經妥為部署茲定期於十九年正月二十七日輕騎減從帶印出省馳赴省西常德辰州沅州鎮筸一帶將各營統領營官兵...

行次由臣查核具奏合將出省查閱西路營伍起程日期恭摺具陳伏乞 皇上聖鑒謹 奏奉 硃批知道了欽此○鹿傳霖片 再臣奉...

命巡閱陝西營伍業將校閱過關西安滿漢各營及商州鞏安漢中各鎮協營官兵暨分駐各防軍情形分晰具陳在案其餘北山各營自應...

撫臣此時入山巡閱自應籌集各處防汛諸營逐一開看值此籌辦賑撫之際各處備民需聚哀鴻嗷嗷近年外來客民多往北山觀覽客土雖
慮良莠不齊難保無匪徒瀾跡其間全賴防汛各營分布彈壓巡查以資鎮懾此時人心不定誠恐各軍一經調閱各處空虛非難易於生心地
方難期安謐加以近來棉價日增諸物騰貴輕臣巡閱所至向係輕騎減從嚴禁地方供應陋習尚不至擾累而各營汛弁兵食用值此災歉已
較實於前去歲各州縣應徵兵糧多有錫級兵食又復不足若再紛紛調動其往返之費旅食所需更恐藉端難益形勢累臣與在省司道再
三商酌命謂刻值北山災歉之後各營校閱應請從緩以示體恤而資鎮懾臣查北山防汛各營平日訓練俱屬認真尚無廢弛等弊察度近日
情形從緩為宜未敢稍事拘泥應請暫緩巡閱容俟北山秋成有望民情安謐再當奏明辦理除仍飭各營加意操練認真巡防彈壓並咨部查
照外所有北山營伍擬請暫緩巡閱緣由理合附片陳明伏乞 聖鑒訓示謹 奏奉 硃批著照所請兵部知道欽此

聲明假冒 ○啟者本號父子傳授鑲牙妙術名遍南洋已十七八年於茲矣向惟住新嘉坡而已前未有分枝別埠茲聞有不法之徒
胆敢在於日裡吉福柳城等埠假冒本號招牌或偽稱子姪兄弟希圖射利殊屬無恥至極伏願 諸君智珠在握幸勿為小人所欺受其籠絡
也此佈 大清光緒十九年四月二十三日 新嘉坡漆木街張春田啟

拆夥聲明 ○啟者小坡魯麻那樓瑞成棧餅店原係葉琪水葉會生陳玉妙同創嗣因生理虧折陳玉妙并有欠到本號之項今玉妙
志圖別業於本年四月初一日已將其自己名下股份抽出頂與股內葉琪水葉會生同受嗣後瑞成棧生理盈虧與陳玉妙無涉而陳玉妙與
各寶號一切往來數目均向經手是問不干瑞成棧之事先此聲明 大清光緒十九年四月廿二日 葉琪水葉會生同啟

防弊聲明 ○公啟者我各郊凡與 各號交易往來收取賬目甲舖多寡必須當面交收不得另用舖單而圖利便今議定於本年
五月初一日起嗣後一律施行倘有故違一經察覺按照所收舖單一紙即罰大銀伍拾元充補同濟醫院之費茲特預為佈告俾眾週知庶免
後言請惟諒照 大清光緒十九年四月二十一日 同濟醫院公啟

輪船往檳榔嶼 仰光 加里吉打 ○啟者茲有英國印度公司火船名巴南吉打大有二千二百零八墩定於西本月七號即本月
二十三日禮拜三由叻前往 檳榔嶼 仰光 加里吉打各處 諸君有欲附貨搭客者請至本行面議價甚相宜此佈
大英一千八百九十三年六月四號 大清光緒十九年四月二十一日 莫實德洋行謹白

渣甸輪船行期 ○啟者茲有渣甸火船名永生大有一千五百七墩於西本月一號即本月十七日由叻刺吉打起程定於西本月
十號即華四月二十六日即能抵叻上落客貨畢即展輪往 香港 臺灣 福州 上海 漢口 天津等處 諸君有欲附貨搭客者
請至本行相商為望 大英一千八百九十三年六月三號 大清光緒十九年四月十九日 莫實德洋行謹白

經紀告白 ○啟者本經紀代理丹戎巴葛船澳收銀單件均以五八仙作為酬費而實得力保險公司之股份單據亦可承受并有新
金山刺查金礦股份出售每股價銀十三司令十升土又有卑禮河船澳公司股份丹戎巴葛船澳公司股份實得力海面公司股份及孟加蘭
種植公司股份出售 諸君有欲購買者請至商務局內向余詢問便得特此佈 聞
大英一千八百九十三年六月一號 經紀人弗禮沙公司謹啟

馬車出售 ○啟者茲有時款馬車二輛向屬甚新一係四輪大車可坐四人無論駕駛雙馬單馬均無不可一係輕車亦味時款茲欲
出售與人倘 諸君有欲購此車者可向余詢問便得特此佈聞 大英一千八百九十三年五月廿九號 育西扶尼拿昌實打謹啟

吉舖招租 ○啟者茲有十八間後吉舖二間門牌第九十一二號又十八間後街口火車路旁有舖二間門牌第七號及第八號均與
此舖新修修理完好異常 諸君有欲欲賃者請至本館詢問便得此佈 本館謹白

名醫濟世 ○啟者本醫生葉醫數代歷在香港醫理各門諸症萬醫萬効今因去年六月十九日抵星洲坡寓居在女廟前橋頭水
仙門第四十六號門牌倘 諸君患痼疾者請移玉步專醫三十六種出面痲瘋紅雲血癬不論遠年輕重或宿娼娼誤染癩毒種種不一而足到瞻看
立斷真假分症醫愈永不復發論痲瘋初起必定蛛絲耕面手足痲木蟲行癢走身有死肉面起瘰癧心驚肉跳週身血癩此乃大癩之根苗也
一見此形必先早治遲則破爛縱有仙方亦難醫得全形也余業醫數代精究痲瘋一科未見五癍之形者可能萬醫萬愈論大人患若多由宿
娼誤染小童患因痲豆食毒物誤用冷冰淋身毒水不出內攻而腑日久發出便是痲也亦有傳胎痲由父母精血成平則胎毒未盡元有見
症必有是藥只因前醫藥不對症焉能醫得全愈哉○擅醫眼科不論遠年翳目有翳者立能除去盲問者亦能鑲好○專治內外各難雜症
大小方脈不論遠年怪症服盡藥石無靈者請到驗看有無醫否可有良方醫藥拿手全愈分文不取謝誠為濟世也

大清光緒十九年元月初八日

實錄徵信錄最為要領刻不能緩望各善會將錄部捐款務必預早先期交到是所切禱
大清光緒十九年三月十七日

同濟醫院啟

大屋出稅 ○啟者茲希利實得力第四十九號門牌即陳大夫第對門有大屋全間欲出賃與人倘 諸君有欲承租者請至本號商
商便得特此佈告
大清光緒十八年十一月十七日 大英一千八百九十三年元月四號 黃坤靈謹白

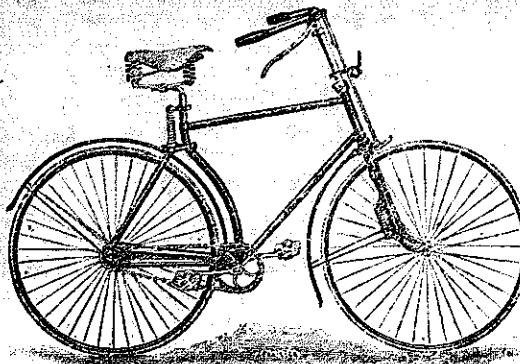
映相減價 ○啟者本樓素精映相地方潔淨藥料鮮明所映各相莫不神情肖妙栩栩欲生凡經映照 諸君莫不深蒙獎譽更欲
廣招生理受得價情 為核減除禮拜外每日所映之相按照常價收六折以冀廣為招徠伏願 諸君惠然賜顧不勝幸甚特此佈告
大清光緒十九年正月二十二日 府署前單邊街光成映相樓謹白

通知告白 ○啟者茲本年本國家欲在巴東地方拍賣之羔不至其拍賣日期及一切詳細情形可至本總領事署詢問便得而知特
此佈聞諸君 察照 荷國駐叻總領事官刺惟那謹啟
大清光緒十九年元月初七日

車馬出售 ○啟者茲有良馬一匹馴善異常可備駕車之用又有上好馬車一輛係南末公司所造更有鑲鋼鞍轡一付以上乃新嘉
坡保險公司西人駁路夫車之物茲欲出售與人倘諸君有欲購用者請移玉至本館面商為盼 光緒十八年九月十四日 巴越館主謹白

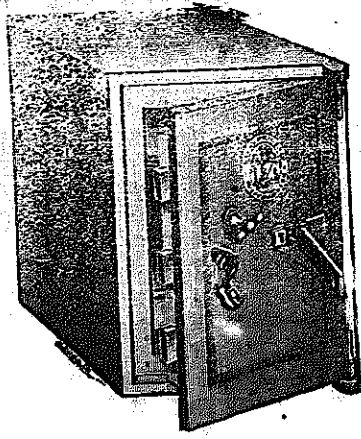
小輪出售 ○啟者本樓器廠近有新製小輪船二艘出售該船一名基里排係用惹智木製就船底係包銅板甚為堅固計船身長四
十五英尺闊九英尺深四英尺三寸食水深二英尺四寸有大客房一間在於船頭甚為華美船尾更有貨艙一間其水師甚巨係為鋼製而機
器甚為堅固且殊強便每點鐘能行九英里半此船用以來往內河或附近小埠最為合式又一艘名曰鄰池亦為新製機用惹智木裝就而包
以銅板者船身長四十一英尺闊七英尺六寸深三英尺九寸食水二英尺六寸每點鐘能行九英里以上二船所用機器係英京著名巨廠
照法製造并經機器師親為監督是以裝備異常現此二船一切均已預備可以立刻展輪統計南洋各埠小輪船其輕捷之處無有能出其右
者 各君有欲看閱請至甘公麻六甲本廠內詢問便得特此佈告 大英一千八百九十二年拾二月七號 來里亞兀禮付機器廠謹白

新到脚踏快車發賣



啟者本行有加雲知行
公司所製之足踏自里
快車出售無論雙輪三
輪各式俱備且復最為
輕便行走如飛而車之
復以一寸半厚之橡乳
裹之能令行動無聲且
不至損及車輪而坐位
亦甚自然乘坐此車出
遊最為利便即英國太
子及俄皇亦用其車則
其美可知 諸君賜
顧請即玉臨選購為盼
大英一千八百九十二
年十一月廿六號
麥加里實打公司謹啟

頂上鐵櫃發賣



啟者本行有士呂士巴
來士公司所製之與英鐵
櫃出售此櫃能合火燒不
壞即盜賊亦不能私開該
公司之製此物曾經得有
獎賞金牌則其製之佳處
可知且復價甚相宜諸門
者每具價銀由三十五元
起至六十元止雙門者每
具由六十五元起至一百
二十元止更有再為佳者
不能備錄 諸君如有意
願者祈即玉臨選購為盼
大英一千八百九十二年
十一月廿六號
麥加里實打公司謹啟

麥加里實打公司告白

啟者本行常有船中所用各物及機器所需各物出售之貨均由歐洲辦至最為上品所有尺磅皆足
數並無短欠並有船中所用帆里帳篷各物均用頂上帆布以機器縫就且價甚相宜并有越申士公司 VVO 標頂上威士枝酒出售每箱
計十二樽價銀六元又威仁乃三品酒大樽者每箱十二樽價銀十五元中樽者每箱二十四樽價銀十六元小樽者每箱四十八樽價銀十
七元又酒釀標之白葡萄酒大樽者每箱四羅申價銀九元小樽者每箱八羅申價銀八元又頂上舊西風酒大樽者每箱十二樽價銀十元此酒
上品香味極常 諸君合意祈早 玉臨選購為盼 大英一千八百九十一年十二月廿六號 麥加里實打公司謹啟

啟者本行常有船中所用各物及機器所需各物出售之貨均由歐洲辦至最為上品所有尺磅皆足
數並無短欠並有船中所用帆里帳篷各物均用頂上帆布以機器縫就且價甚相宜并有越申士公司 VVO 標頂上威士枝酒出售每箱
計十二樽價銀六元又威仁乃三品酒大樽者每箱十二樽價銀十五元中樽者每箱二十四樽價銀十六元小樽者每箱四十八樽價銀十
七元又酒釀標之白葡萄酒大樽者每箱四羅申價銀九元小樽者每箱八羅申價銀八元又頂上舊西風酒大樽者每箱十二樽價銀十元此酒
上品香味極常 諸君合意祈早 玉臨選購為盼 大英一千八百九十一年十二月廿六號 麥加里實打公司謹啟

紅頭仔標萬國池酒出售

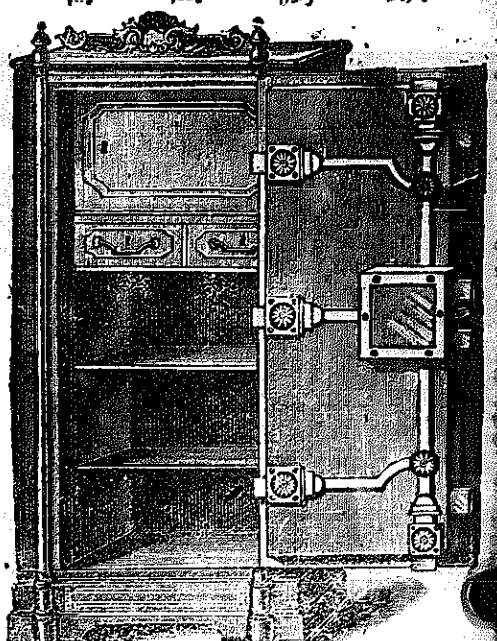
本號輪船往來各埠定期開列如左
 在各埠往賣日期 在買叻往
 麻六甲每逢禮拜一五日下午四點
 開行 由麻六甲往芙蓉每逢禮
 拜二六日中午十一點鐘開行 由
 芙蓉往吉隆坡每逢禮拜二六日下午
 午六點鐘開行 由各埠回買叻即
 日 由吉隆坡回芙蓉每逢禮拜一
 四日下午四點鐘開行 由芙蓉回
 麻六甲每逢禮拜二五日上午十點
 鐘開行 由麻六甲回買叻每逢禮
 拜二五日下午四點鐘開行 另有
 輪船在叻往麻六甲吉隆坡買蘭午
 每逢禮拜五三點鐘開行特此佈聞
 豐源號謹白

大英一千八百八十九年拾二月三號



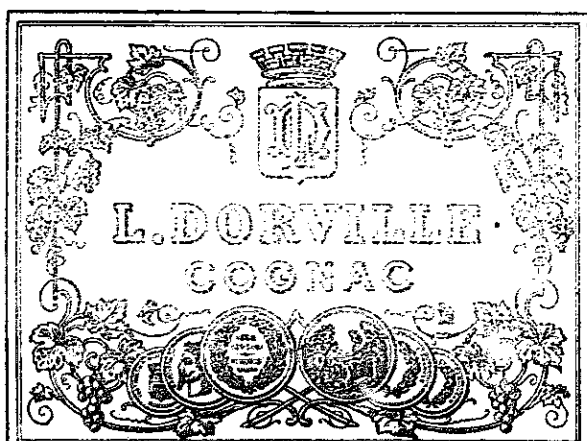
啟者本公司所製之紅頭仔標萬國池酒馳名已久乃在歐
 洲名家所製自一千八百一十九年相傳至今已閱七十年之
 久而其酒收存有數
 十年方肯出而沽賣
 故其熱氣概已全消
 所以 諸君沾飲者
 均深獎譽在歐界一
 帶各國之人無不喜
 飲此酒因其氣味清
 香遠勝於他酒故也
 是以本行特備此酒
 來叻發售自酒到
 叻而後凡沾飲者無
 不嘉稱其美且此酒
 製本家又氣味極合
 宜 醫者認爲新細
 心辨認紅頭正及以
 上所列各標頭并有
 來士古古字樣只爲
 司等西字爲憑庶免
 爲珠目之混是所切
 禱

鐵 櫥 出 售



啟者本行所售之鐵櫥在本埠馳名
 已久素蒙 諸君購用無不盛稱其
 妙計此廚之大小共有五種而價
 最少亦在一百元以上而此鐵櫥乃
 歐洲著名工師所製極爲完善本坡
 所有西人官智人以及洋行密生理
 諸華商多向本行購買以爲貯銀之
 用因本行所沽者均用頂上物料製
 造而成不惟能壯觀且異常堅
 固無論火燒盜劫均保無虞實美備
 廉莫此爲甚倘諸君有欲購此廚以
 收貴重寶可至本行選閱是幸此佈
 英一千八百九十年元月四號
 不殺呼聲公司謹啟
 加珍目至殺公司謹啟

正金標萬國池酒出售



啟者本公司所督辦正金花鐘標萬國池酒久已馳名叻地華藉
 君子均喜用之現已議定與本坡酒公司包銷以應零沽凡
 有欲寄購者請至酒公司沽買便得如買成起以便配往外處者仍
 可至本行沽買至此酒
 製造之法
 精妙異常
 酒味甚清
 以之蒸餾
 各皆爲上
 等之料
 無偽充之
 弊此酒若
 仕本坡沽
 甚且價亦
 宜且價亦
 甚廉諸
 新沽戶須
 爲留心辨
 認以爲魚
 味之混因
 現在市上假冒者甚多
 買本行有厚券焉
 大英一千八百八十九年十二月三號
 不殺呼聲即前加珍洋行謹啟

以上所黏各標如無本行不殺呼聲字者即爲假貨幸勿爲之誤
 買本行有厚券焉
 大英一千八百八十九年十二月三號
 不殺呼聲即前加珍洋行謹啟