

本館新編... 閱外埠閱報... 凡欲閱報者...

申報

(本館設在英大馬路)

本館新編... 凡欲閱報者... 閱外埠閱報...

光緒十九年五月六日... 申報... 每張售錢...

新到各種奇書發售... 論日蝕有比食之理西人多借日蝕以精測驗

論日蝕有比食之理西人多借日蝕以精測驗

日食無足異也以非常見則異即如今年九月朔日食而西國歷家謂三日朔亦有日食一年兩食謂之... 比食符其食也中國不見不在亞細亞洲境內也考春秋二百四十年中大書特書日食者僅三十有六或謂日食必不止是必係史官之失紀或謂不然當時不能備法推算疏於考覈史官僅據目之所見筆之於書故止此數額何以襄公二十一年二十四年皆兩月比食豈皆由史官登臺瞻望懸懸目擊而書之歟... 比食之理相距至六月一年兩次三次日食者多有之第中國止一次見一次必不再見諸儒之言春秋日食者其說不一穀梁以春秋有書日不書朔書月不書日朔者因自創為例有食朔食晦食二日食夜之說上三說皆可通食夜則於理為乖夜食則日在地球之底美洲諸國視之而中國不見也日食不占夜猶月食不占晝是以唐一行之作歷也上溯往古必使千有餘年日食必在晝月食必在夜也今年三月朔日食地球之影全掩日蝕此謂之金錢食食甚復圓凡歷數時可謂久矣所惜中國與亞洲全境皆不能見而於秘魯智利比利時等處見之最為真確英美兩國瞻人家皆往測驗據泰西天文士言此等日食須閱百年始能一見則恐非也考咸豐三年癸丑五月初一日日食十一月初一日復日食推其初虧在子刻食甚在丑刻復圓在卯刻即食夜帶食之說也咸豐十年正月朔一日金錢食六月初一日日食十二月初一日復金錢食三次中國皆不見而見於亞美利加洲及太平洋東顧此猶相距月日較遠也咸豐九年己未春於寅朔秋於申酉俱兩月比食依癸卯元術推之僅正月望二月朔及七月朔朔入限此蓋準西國新法也是則比食金錢食亦常有之事未必閱百年而始得一見也考金錢食之甚者其食至既日光全掩天上諸星歷歷可數如清憲宗元和二年文宗開成五年宋哲宗紹聖三年明萬曆三十五年皆是也日光之減因乎日蝕亦以日面有黑斑此亦格致之一端梁武帝大同二年日光大減至十四日而後明老人星見唐高祖武德九年至貞觀元年五月日光漸減至半太白晝現明嘉靖二十六年日光甚微晝見彗星此皆因日面有黑斑為之掩也日面黑斑多其年地球熱度大而五穀豐日面斑少其年地球熱度小而五穀歉雖不盡然而往往有驗太陽光體之外必別有最清之氣包之如日為月所掩則見食月之視體大於日之視體則見食既若日外無氣受日之本先則食既時天空必黑乃當食既時恒有光帶溢出月外漸送漸暗道光二十二年六月朔日食如德奧等處俱見月體外發出三光光若玫瑰諸天文士以遠鏡測之或云如火鐵或云如山咸豐元年七月朔日蝕玫瑰色峰自日面發出光體之外皆有雲狀在德國之拉丁堡見之尤明大陽光包圍必有空氣其光成為條縷有若光球內之大浪同治七年七月朔日蝕既甚久測望之士皆見日邊有發出之峰及四周光帶因以照相最精之器照得之在印度之根都亞喇伯之亞丁所照最為明晰太陽中亦有雲與地球之雲相似其形狀若羊毛棉花此為太陽格致之劍闢非由日蝕顯不能測得也日體必最熱恐亦猛火或光熱在外中因隔以雲氣令外之熱不得入則日非熱體而轉為冷體亦未可知總之日以光熱化生萬葉風雷雨露飛潛動植川澤滑長河海流行皆日氣所為也日之功兩大矣哉泰西格致之士皆欲考究其端倪惟求其底蘊而於日蝕之時測驗之尤能得其真切此事自華人視之一若無足驚於重軛而不知於格致之學所關甚鉅也至於一年中日之比食者數見殊無足異第不見之於中國而多見之於他處耳

英京電音 ○十八日英京發來電報云倫敦大晤士報登有猶頗打人之來札云英國駐埃大臣沙打現將埃國御林禁軍編於英營隊內顧其所為殆欲盡力以保埃及起見也同日來電云理藩院侍郎

英京來電 ○十六日英京發來電報云倫敦太晤士報有論云暹羅一地英國之貿易甚繁則今日之事英國宜預及以得暹其利益云同日復接英京來電稱外務大臣現已向暹廷通知暹法之事英國當守局外傍觀之道并不為之干預云若如所言則與太晤士報所論之詞有大相逕庭之處矣

法郵船抵叻定期 刻接前途遞來電耗云法國郵船名加里多尼已於十七日由高浪發動輪定於本月廿二日禮拜二即能到叻起落客貨畢即行西渡茲特預為籌出以供眾覽

案有可疑 ○十七日有巡差在安申路中當值見有華人數名在一屋內共舁一人而出陡見差面即將其人放於地上即返奔而去差見其兩翼即前諦視則委乘道旁者亦係華人然已病在垂危差見之即入所見醫人之屋內搜捕執獲一人并該病者同送差館中詎到館未幾病者與其人共談數語即斃死去現其人猶押諸差館未悉若何發落也

院宇落成 ○英京新建之博雅院羅致各方士物分類陳設原為裨益商務起見茲接英京遞來信息言西去月十五號該院已落成英皇命駕親臨率同王公百官行開院之禮是日天氣晴霽遐邇商民到觀盛舉街道為之填咽英皇乘車蒞止御以駿馬六匹水陸各營俱排隊迎接肅靜無譁院中陳設輝煌琳瑯璀璨英皇駕臨之頃皇太子威路士將百官賀表恭行呈進英皇諭謂本院為我國屬土藉資聯絡朕亦深為欣忭云云英國馬利公主與約公爵亦於是日並駕而至洵屬非常之盛典也

英國商務 ○頃接西去月九號倫敦消息言西三月份統計英國出口貨物較諸上年同時所值約少二十三萬二千磅其入口貨則較之同時約少二百七十萬磅云則其商務情形亦可想見矣

俄人佔地 ○倫敦遞來消息言中亞細亞洲馬哈地方之俄人現已侵入華汗城該城原諫阿富汗版圖俄人自佔踞後復着該處總督降於俄國由此觀之俄阿二國恐因界地致以兵戎相見矣

軍犯反叛 ○昨接西卑利錄淡士城信息言昨有俄國軍犯三百名由官差欲押往別處詎途次軍犯叛亂與差為難事緣有五犯自斷鍊將官差鎗械槍奪以反戈相向眾犯遂乘機逃遁戰良久差役死者八人而軍犯之逃亡斃命者共四十餘人其受傷不能行走臥身道旁者約百餘人其俯頸就押以往刑處者僅百餘犯已

謠傳不確 ○前者檳城傳說漳福建輪船由叻言往香港廈門等處中途被劫云云此事見諸檳城西報本坡從而譯之當時業經詢問該船東主萬興號內之人均言不知此事已早疑其不實矣現該船於前日已由廈門並頭香港等處到叻詢以前者所傳之事悉屬子虛蓋該船沿路均應平安不但無意外之虞即失竊之事亦未嘗見但不知當日所傳之說究屬何因焉至也

教徒自縊 ○有吉甯人名司馬甯若者家寓竹脚地方平素信奉西教常至教堂祈禱以期早往天堂乃不知何故於十七日竟自縊家中家人初無知者迨經察覺則已僵斃多時矣家人不得已乃赴差館報聞即經差役昇屍至西醫院中請驗十八日業經驗屍官到院驗明勸為殮葬矣

博人被竊 ○十七日為本坡國家補祝英皇壽誕之期是日下午在拋球場中操兵為樂此事早經列報但每遇操兵之際游人多集如堵如牆於是剪綰者流遂混跡於斯以圖扒竊遊人之物故老於閱歷者每遇此場會景人跡孔多之處莫不躊躇防閑今觀若立之失去多資亦可為之借鑒矣惹本爪亞人旅處叻中擁資頗厚十七日下午因拋球場有操兵之事遂抱其數齡幼女同往觀之女固帶有金鋼釵亦有時鏢金線等物不意觀至出神之際各物竟被匪徒扒去嗟仍未得知之迨至操畢人散之時始警親女之手釵已杳不勝詫異因以問女女言不知確方怒責女之大意不為防閑詎正罵間探手自捫其囊則已之鏢鍊及小銀匣一具亦已不知所往計女鋼釵值銀四十三元鏢鍊值銀三十六元另鏢鍊等物值銀十二元銀匣中則有銀紙一張計銀五元另洋銀一元二角銀盾一枚計共失去九十七元二角之多時已不知竊者為誰惟有自咎殊虞嗟然而返

廈門茶汛 ○淡水頭春茶於三月十三日由駕時輪船帶樣至廈門各茶師淪而試之見色香味較去年尤勝山客茶販因之藉以居奇日內市中等者每擔洋銀三十五六元次者三十元左右再次則二十八九元視去年加至六七元之譜惟洋商與做包種茶家互相選購各茶棧則仍未敢放價收買也

青衫重濕 ○唐白太傅湯陽江頭夜送客一詩贈炙千古琵琶商婦遂亦千古九江富唐代湯陽曉後之人流連慨莫遂於江岸築琵琶亭迄今逾其地者猶想見迴燈添酒青衫淚濕時也雖滄桑屢變危亭一角漸有短檝彫碧小閣臨紅之感新任九江關道誠果泉觀察文榮風流如香山居士後先輝映下車伊始既命題以擬文風復捐鶴俸錫德化縣羅少垣明府重新琵琶亭遺蹟擇吉三月二十日上梁翼日雕梁畫棟煥然一新載酒題詩蒼涼千古老子於此復不淺特未知秋花楓葉中尚有轉軸絳絃低眉信手如蝦蟆陵下住之美人否也

非物也 上海派諸君為德壽既而緣

三品出售



啟者本行督辦歐洲馳名三品洋酒來叻發售其酒係白頭款式發售有年沽飲諸君莫不稱其香爽奈近有無恥之徒假冒本庄三品酒款式以圖魚目混珠情殊可恨爾後諸君沽買本行白頭三品酒者請細認本號招牌之內有小紙包頭計華字新嘉坡明碼也公司者始無修若此字樣即屬假冒請為細認此佈
 大清光緒十一年十一月初四日
 大英一千八百八十五年十二月十九號
 明碼也公司謹啟

烏密發賣



啟者本行向由英國督辦各種美酒來叻發售久已遐邇馳名茲復由英新辦到爾爾士斗雲字號之狗頭標烏密酒到叻應沽此酒香爽異常不惟飲之可口且能保養精神調和血氣常飲令人不生疾病誠酒國中上品也諸君光顧應細看以上所列之狗頭標庶不致誤且價甚相宜倘諸君有欲酷飲者請至本行取用可也此佈
 大英一千八百八十八年八月十五號 明碼也洋行啟

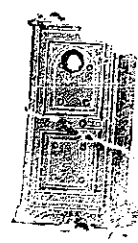
蜜酒發售



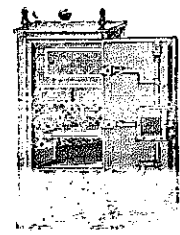
啟者本行由歐洲辦到上等密酒來叻發售其酒甚佳茲將標頭印出請君光顧所為細認免致有誤近聞有無恥之徒假冒本行標頭酒希圖魚目混珠最堪痛恨今本行再行核定於酒樽木枳內加鑲烙鎖匙形以示分別倘諸君有知何人假冒請到本行報明即酬花紅銀二百大元經官訊定即能給發斷不食言再此酒不能販往

加勝吧 三寶瓏 泗里末 望加錫 檳榔嶼 日裡等處其他各埠均能運往並此佈 聞

名鐵櫥發售



嘗思營生之道所最要者則惟儲蓄其次則惟保險然必須有以善其始此本行鐵櫥所以為諸君之所共賞也啟者本行所賣之鐵櫥久已馳名於外方一帶而於叻坡則聲名尤著至本行所賣此等鐵櫥已有三十年之久其櫥為堅固保能避火且其匙鑰甚妙斷非盜賊等所能開計其櫥全身均用鐵製成並無雜以木料且諸櫥自前至今均為一式堅固前無有優劣之分至於各櫥大小不一而價值則約一百元至四百元凡用之者可保其不礙焚燒即火災亦無所損本行之鐵櫥實為叻坡諸華商所喜購而本行每年所沽亦殊不鮮茲特為之錄佈倘諸君有惠顧者新即玉臨選購為盼
 大英一千八百八十九年十一月廿八號
 大清光緒十五年十一月初六日



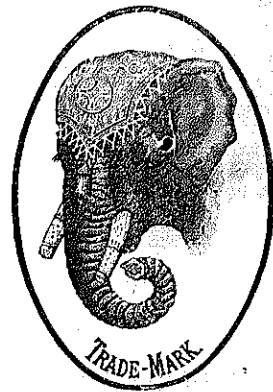
法國頂上蜂標葡萄酒出售



啟者本公司親由法國督辦好萬蘭池酒來叻發售其酒清香醇厚異常飲之誠可令人長血氣壯骨悅顏色妙美無窮今市上所有池酒無有能出其右者誠佳饌中之也至此酒標本公司一家沽出餘家出售諸君光顧請細認蜂標為記並細辨香味方不致誤價甚相宜倘有欲飲之者請至本行沽買是幸
 大英一千八百八十八年六月二十號
 大清光緒十四年五月十一日
 明碼也公司謹啟

起將此路閉侯至修成之日再行出字通知特此奉聞諸君諒照
光緒十八年十二月廿五日
工部局司理人波兀刺士謹啟

象頭標密酒出售



大英一千八百九十三年元月二十一號

啟者本公司由歐洲督辦象頭標車先那密酒來助專為得力諸仕商所用此酒氣味香醇且能除煩解渴於實得力地土最為相宜洵合諸君所用茲特將其標式附列於後俾諸君一覽而知按式購



取倘蒙 光顧請至舊巴剎街萬興號右鄰本公司細認象頭標為記庶不致誤價極平特此佈 聞
新嘉坡級買公司謹啟

啟者本號設在甘公麻六甲橋頭即華民政務司署後街第三十九號門牌常有柔佛所產各種石料出售如地基石老古石及紅石等均無不備此石與國家所用者無異且價甚相宜 諸君賜顧祈即移 玉電臨議沽為盼特此佈 聞
大清光緒十八年十月初七日
大英一千八百九十二年十一月廿五號
建成號黃清榮謹白

頂上旗標蜜酒



啟者本行現承英京達丁南禮惹蜜酒公司託在本坡為之代理沽賣該公司之旗標蜜酒此酒業經致推究為第一上品其性清涼解毒飲之能令人心曠神怡誠蜜酒中之最佳此酒向由本公司代沽今叻地雖然直洋行暨各沽酒之店亦有零賣 諸君有劉份之癖者尚祈移玉前往選沽為盼此佈 聞
英一千八百九十三年元月十七號
慕娘公司謹白

精理機器
J. LAWSON.
Consulting Engineer, Surveyor and Machinery Valuer.
MARINE CLUB.
Superintendent Engineer, S. S. Singapore.
啟者余素精於機器之學曾在英京考授機器司之職所有輪船估價及代理買賣火船並修理輪船火鑪等一切諸般機器莫不善為料理主顧不誤更能代 諸君查看輪船並督理製造各種機器各事 諸君光顧請移玉至士庫花園邊士丹士里街水公司樓上本寫字樓內面商便得特此佈聞
英一千八百九十三年元月七號
然羅申謹啟

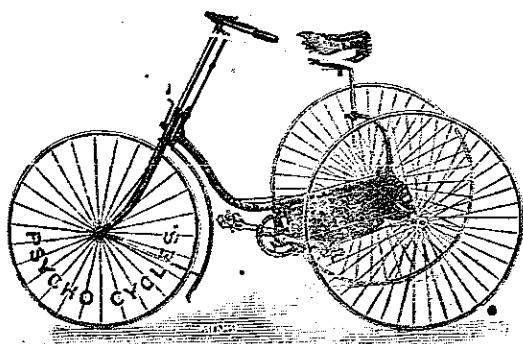
頂上呂咸酒出售



啟者本公司由歐洲辦到邊尼力頓頂上呂咸酒來助發售此酒乃天主教大神甫所創製功能化痰下氣降食除煩且能解他酒之醉凡有飲酒過量者即飲此酒立能清醒故其精爽異常 諸君有欲購飲者請至葛士兄弟洋行隔鄰樓上本公司選沽為盼

英一千八百九十三年三月廿
大清光緒十九年二月初三日
峇里尼公司謹白

新到脚踏快車發賣



啟者本公司精製脚踏快車出售其車輕巧利便最能耐久且快捷異常無論雙輪三輪各式俱備前於西七月六號及九號時曾有人以本公司所售之車與他號之車相賽而隨車中無有能若本公司所售車之快捷者洵稱第一妙製此等車款最合於東方各埠所用而且價甚相宜 諸君賜顧請移玉至士庫街第十二號門牌本公司內面商便得特此佈告
大英一千八百九十二年七月三十號
東星亞兀禮付公司謹白

棧 啟者打石街邊館邊即前長茂號火確之處有新貨棧六間門牌第一百十八零六號第一百十八零七號第一百十八零八號第一百十八零九號第一百十八零十號第一百十八零十一號出售每間可貯米石二萬餘包甚為寬敞且門前臨港上落貨物甚為利便 諸君有欲租賃者請至本號面商便得特此佈 聞
光緒十八年六月初四日
豐源號謹白

竟不出此是雖被其俘獲夫亦淺見之流耳
傳言姑錄 ○上海西報言有人接得京師遞到私家電音得悉官場中傳說中使兩國若有決裂之爭 中國將派前任臺灣巡撫劉

省三爵保帥前往東三省節制兵權以重邊防而劉毅齋爵中丞則重蒞甘肅巡撫協任以資駐守兩憲老誠練達諳書周詳久在 聖明

洞鑒之中一旦驟故猝來自應付以重寄收指臂之效也其確與否驗諸異日

嶺南雜錄 ○羊城遞來信息云劉某南海人數年前往上海營生歸去時以父某在小北門外履釘舖託友代為祭掃每年清明節屆

必付貨與友俾備祭品友亦復兩言不敢有負重託劉深德之前月歸由滬還家往見友友言日謂舊時代祭但因有事未及舉行劉謂弟已還

鄉此事可不勞玉趾前日劉具紙錢麥飯往祭先聖詎至時失墓所在旁皇無計不覺悲從中來忽聞去立處數步有聲云此山即是向多諸也

劉顧四無人疑甚披草視之見石碑仆地埋入數寸令山中人掘起細視果為父墓始知友以虛言誑怒與絕交然燼燼難尋墓中指示劉父

之魂何其靈也○東莞石龍某素與匪人為伍去鄉數載久未還家前月一日藉慕其族兄某乙見甲與兩人狎至延之入坐問其歸來甲言

適同兩友同向未返家順道過門特來相候耳乙入內取茗相奉及出見甲與二人皆置所攜一驚呼爾仆家人歸殺魚出見甲不知人以薑

湯灌救得甦述其所見莫不詫駭翌日有人報甲為海盜被鄉軍門行營拿獲於前數日斬決始知甲已落刀前之具其同行二人亦亦斷首就

戮之現也○舊巷巷某甲年六十餘一子甫五歲既之愛視如掌珠自斷乳後每日必食以肥肉數兩今正面生疔不可數計胸面淋漓遍

醫不效前月下旬甲妻因事往大北門某戚家子隨之行適某屠見之曰此子必食肉過多故有此證甲妻以其所言暗令而詢以去其厚曰此

獲非藥所能愈日一猪骨煎湯洗之甲妻詰詰曰為煎洗數日猪骨平復其效如神肉食成疾本所少聞其屠能一見知之不知何以辨

識也○南關某寺僧癩烟嗜賭不守戒律其師屢屢戒勸仍復不悛漸且將寺中法物骨董及器掛字畫盡以鬻錢供其浪用師恐終為寺界

出山門僧無所歸因蓄髮還俗與年少工人某甲同投戲班中學徒且脚做朱傅粉演劇登場彼蓋以為甲舞了歌不必西出山去不若與

也然而去清淨之門入俳優之隊未免為佛門之玷矣○長堤街某甲新會人年五十餘以茶館為業其生二子皆性好游蕩不事營生甲嘗與

妻言謂若死在卿前則二子必難仰事屆時吾當迎汝免至貽後日憂前月甲得病歿回然夜妻寢在床見甲以手索其足其冷如冰復以被蒙

其頭妻懼不敢少動翌日妻即體覺不安前日亦卒入謂甲後踐前言故不令床頭人久居人世云○番禺芳村陳某家有一母雞育已多年

前數日忽膨脹唱曉人皆以為異然去秋鄰某家母雞連啼兩夜其二媳均有弄璋之慶則化雞之為為家之索亦有未盡然也於其間之母雞

啼為主科名之兆陳生家有此異或即為今科捷報亦未可知當俟後而卜之

廉客客地 ○頃接北海來信云粵東廉欽各屬自三月廿七日同時大雨連綿至三十日雨勢方殺廉城內倒塌房屋數十間墮斃者

三二十人附城數十里各鄉落所有房屋被水衝跌者十去八九淹斃者不知其數男女屍骸有漂流至上海者五利堤場有舖舍三百餘間現

所存者不過三二十間欽州城被水衝裂數處城外各街平地水深八九尺房屋被水衝塌者八九死者約千餘人廉城自電報災荒亡滿日幸

學憲及府縣尊等極力維持買米賑濟貧民始免流離之苦而欽州災况尤甚刻下未聞有善士大發慈悲普為賑濟倘蒙善士仁人大發慈悲

廣為資助早賜救援不特災民感恩定占行道有福金子望之并聞各處電杆被水冲折甚多故電報至今不通云

牛庄近耗 ○上海西報言牛庄一埠兩月以來南省貨物之到者積滯難銷蓋因銀價太昂牛庄街市一例用錢故貨雖不漲而價已

增也有以其事詢諸上海藥牛庄生理者據稱銀市太賤貨物運至牛庄亦難脫手與其在此牛庄虧缺不若將在申購定之貨仍在申發售猶為

上策觀此則管市之冷落可知近來銀價漸跌市情漸覺活動是可喜也

日本大雪 ○茲聞三月中旬日本天氣寒凍異常朔風凜冽行人肌骨十八日寒氣愈增尤覺瑟縮可畏至晚玉龍百萬陸戰空中大

版附近地方雪深三尺有餘律架處屋宇被雪壓傷不計其數而慶高德處雪深亦有三十寸北方一帶更覺寒冷以時居深春而消此慘變實

為從來所未有此真春行冬令也

天津雜志 ○美國派駐天津領事畢君德格於去年兼充鐵路公司會辦邇來忽動華艦之思於上月辭職而歸眾商民公認萬民大

傘贈之不知果係感恩抑抑仍官樣文章也 東門外天后宮前例神誕前必迎神賽會彼中人咸以皇會稱之夫人所歸往謂之皇惟我

中國 端拱廟堂者可以當之而無愧乃以土木偶像而為其祠倍表無知獨不願煥燁靈典乎兵燹後廿餘年惟舉行一次今會首於本

月十六日昇天后像至城西皇姑庵十八日迎駕本廟二十廿二兩日復祭之出遊先期開列路由俾人皆知悉至十六日天忽陰雨泥濘難途

遂改運至廿二廿四兩日行會當訪事人修函之日雖於會景老窳全壁然秋歌高躑之類早已練習多時大約美善畢舉較往年有上下床之

別云○流寓天津之西國官商多嫻聲控之技春秋佳日例得賽馬以角輪贏今屆擇於三月廿六廿七廿八三日舉行驟馬騾騾超躍賽

者固與高米烈鬪者亦色舞眉飛誠一年盛事也 月令仲春之月雷乃發聲今年二月郡中前未聞雷至三月十九夜半時始雨風驟擾人

清夢俄而巨霆怒發震耳欲聾少焉雨歇雲開海波浩然中又推上一輪明月矣此為春雷之始故志之 駐津德國領事司君長復受軍

重錄徵信錄最要條件辦理刻不能緩望各善翁將緣部捐款務必預早先期交到是所切禱
 大清光緒十九年三月十七日
 同濟醫院啟

大屋出稅 ○啟者茲希利實得力第四十九號門牌即陳大夫第對門有大屋全間欲出賃與人倘 諸君有欲承租者請至本號面商便得特此佈告
 大清光緒十八年十一月十七日 大英一千八百九十三年陽月四號 黃坤坤號謹白

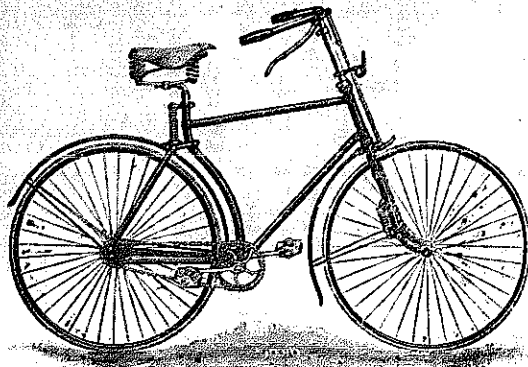
映相減價 ○啟者本樓素精映相地方潔淨藥料鮮明所映各相莫不神情肖妙栩栩欲生凡經映照 諸君莫不深蒙獎譽茲更欲廣招學理特將價值核減除禮拜外每日所映之相按照常價概收六折以冀廣為招徠伏願 諸君惠然賜顧不勝幸甚特此佈告
 大清光緒十九年正月二十二日 府署前單邊街光成映相樓謹白

通知告白 ○啟者茲本年本國家欲在巴東地方拍賣之羔不至其拍賣日期及一切詳細情形可至本總領事署詢問便得而知特此佈聞謹佈
 大清光緒十九年元月初七日 荷國駐叻總領事官刺惟那謹啟

車馬出售 ○啟者茲有良馬一匹馴善異常可備駕車之用又有上好馬車一輛係南末公司所造更有銀銅鞍轡一付以上乃新嘉坡保險公司西人督路夫里之物茲欲出售與人倘諸君有欲購用者請移玉至本館面商為盼
 光緒十八年九月十四日 巴越館主謹白

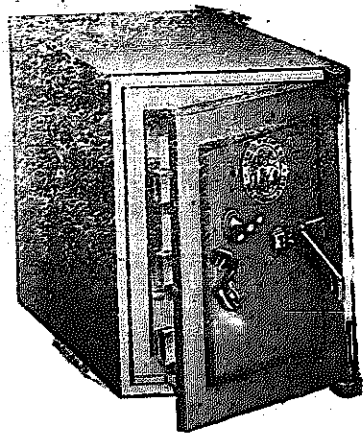
小輪出售 ○啟者本機器廠近有新製小輪船二艘出售該船一名基里排係用慧智木製就船底係包銅板甚為堅固計船身長四十五英尺闊九英尺深四英尺三寸食水深二英尺四寸有大客房一間在於船頭甚為華美船尾更有貨艙一間其水櫃甚巨係為鋼製而機器甚為堅固且殊靈便每點鐘能行九英里半此船用以來往內河或附近小埠最為合式又一艘名曰鄰池亦為新製機用慧智木裝就而包以銅板者船身計長四十一英尺闊七英尺六寸深三英尺九寸食水二英尺六寸每點鐘能行九英里以上二船所用機器係英京著名巨廠照法製造并經機器師親為監督是以美備異常現此二船一切均已預備可以立刻展輪統計南洋各埠小輪船其輕捷之處無有能出其右者 各君有欲看閱請至甘公麻六甲本廠內詢問便得而此佈告
 大英一千八百九十二年拾二月七號 來里亞兀禮付機器廠謹白

新到脚踏快車發賣



啟者本行有卸雲知行公司所製之足踏自里快車出售無論雙輪三輪各式俱備且復最為輕便行走如飛而車之復以一寸半厚之樹乳裹之能令行動無聲且不至損及車輪而坐位亦甚自然乘坐此車出遊最為利便即英國太子及俄皇亦用其車則其精曠可知 諸君賜顧請即玉臨選沽為盼
 大英一千八百九十二年十一月廿六號
 麥加里實打公司啟

頂上鐵櫃發賣

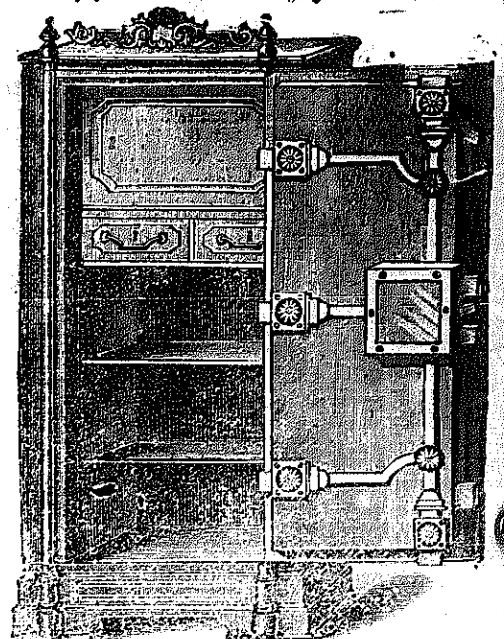


啟者本行有士呂士巴來士公司所製之鐵櫃出售此櫃能令火燒不壞即盜賊亦不能私開該公司之製此物曾經得有獎賞金牌則其製之佳處可知且復價甚相宜單門者每具價銀由三十五元起至六十元止雙門者每具由六十五元起至一百二十元止更有再為佳者不能備錄 諸君如有惠顧者祈即玉臨選沽為盼
 大英一千八百九十二年十一月廿六號
 麥加里實打公司謹白

麥加里實打公司告白 ○啟者本行常有船中所用各物及機器所需各物出售各貨均由歐洲辦至最為上品所有尺磅磅皆足數並無短欠並有船中所用帆里帳篷各物均用頂上帆布以機器縫就且價甚相宜并有越申士公司 VVO 標頂上威士枝酒出售每箱計十二樽價銀六元又威仁乃三品酒大樽者每箱十二樽價銀十五元中樽者每箱二十四樽價銀十六元小樽者每箱四十八樽價銀十七元又酒標之白蜜酒大樽者每箱四樽價銀九元小樽者每箱八樽價銀八元又頂上舊西里酒大樽者每箱十二樽價銀十元此酒均以上品香味勝常 諸君合意祈早 玉臨選沽為盼
 大英一千八百九十一年十二月廿六號
 麥加里實打公司謹啟

本號輪船往來各埠開列如左
 在各埠往實叻日期 在實叻往
 麻六甲每逢禮拜一五日下午四點
 鐘開行 由麻六甲往芙蓉每逢禮
 拜二六日中午十一點鐘開行 由
 芙蓉往吉隆坡每逢禮拜二六日下午
 午六點鐘開行 由各埠回實叻即
 日 由吉隆坡回芙蓉每逢禮拜一
 四日下午四點鐘開行 由芙蓉回
 麻六甲每逢禮拜二五日上午十點
 鐘開行 由麻六甲回實叻每逢禮
 拜二五日下午四點鐘開行 另有
 輪船在叻往麻六甲吉隆坡實蘭午
 每逢禮拜五三點鐘開行特此佈聞
 豐源號謹白

鐵 櫥 出 售



啟者本行所售之鐵櫥其
 已入素蒙 諸君用無不稱其
 妙計此櫥之大小共有五種而價
 最少亦在一百元以上而此櫥乃
 歐洲著名工師所製極為完善本
 所有西人商智人以及作生意理
 諸華商多向本行購買以為貯銀之
 用因本行所沽者均用頂上鋼料
 造而成不惟能壯觀瞻且異常堅
 固無論火燒盜劫均保無虞實與
 廉美此櫥甚闊諸君有欲購此櫥
 收貯重寶可至本行閱閱是幸此佈
 大英一千八百九十年元月四號
 不殺呼警公司謹啟
 加珍目至發公司謹啟

紅 頭 仔 萬 國 池 酒 出 售



啟者本公司所製之紅頭仔標萬國池酒馳名已久乃在歐
 洲名家所製自一千八百一十九年相傳至今已閱七十年之
 久而其酒收存有數
 十年方肯出而沽賣
 故其熱氣概已全消
 所以 諸君沾飲者
 均深讚譽在歐洲一
 帶各國之人無不喜
 飲此酒因其氣味清
 香遠勝於他酒故也
 是以本行特辦此酒
 來叻發售自鹿酒到
 叻而後凡沾飲者無
 不盡稱其美且此酒
 與本坡天氣最為合
 宜 諸君賜顧祈細
 心辨認紅頭庄及以
 上所列各標頭并有
 來士古之拿標只公
 司等四字為憑庶免
 為珠目之混是所切
 禱

正 金 鐘 標 萬 國 池 酒 出 售



啟者本公司所督辦正金鐘標萬國池酒久已馳名諸君
 君子均喜用之現已議定與本坡酒公司包銷以應諸君凡
 有欲客購者請至酒公司沽買便得如買成起以便運往外處者仍
 可至本行沽買至此酒
 製造之法
 精妙異常
 酒味甚清
 以之蒸餾
 者皆為上
 等之料俾
 無偽劣之
 弊此酒之
 佳本坡之
 宜且價亦
 甚廉諸君
 有欲購者
 祈細心辨
 認以防魚
 珠之混因
 現在市上假冒者甚多

以上所黏各標如無本行不殺呼警華字者即為假貨幸勿為之誤
 買本行有厚墊焉
 大英一千八百八十九年十二月三號
 不殺呼警公司謹啟
 加珍目至發公司謹啟

大英一千八百八十九年拾二月三號

不殺呼警公司謹啟