

大清光緒十九年

本館新開除禮拜外每日出報一
諸君賜閱本報者無論
本埠外埠均可函致本館取
閱如外埠閱報照加寄費可
也
本館在英屬海峽殖民地
新加坡大馬路門牌第...
西人...
...

第三千四百六十二號

叻報

(號一第第路門口馬巴馬密登開本本)

印工...
各...
...

凡刊印告白第一日每一字一仙第二日以下每字半仙 (大英一千八百九十三年六月二日禮拜五) 每張售錢五文

新到各種奇書發售 ○啟者本館近由上海姑蘇各處採買各種奇異新書及塊塊圖誌書來
助發售其書或銅板石版鉛板木板均無不有且字畫詩書各樣尤繁多有噴噴未嘗罕見者其有持世
道人心者實非鮮淺有非徒快耳目者比茲特以價廉出沽諒亦 諸君子所欲先睹為快者也所有各書
目錄已另列單張附呈鈞覽閱者鑒焉
本館告白

劉斐如部郎緒光十年上兩江督憲書

自古讒邊防者眾矣五帝三代姑且勿論如秦之犬戎漢之匈奴晉之劉石苻秦宋齊梁陳之慕容燕拓跋
魏高齊宇文周隋唐之突厥吐蕃五代及趙宋之契丹西夏明之瓦剌倭寇此最著者也然皆隸亞細亞洲
交接無今日之廣戰守無今日之難先是漢唐雖有數萬里大秦來華之說究不過遣陪臣貢方物而已視
今日之兵輪教堂鱗集於華地者又何如哉我 朝龍興與互市於粵東自葡荷牙始居無何俄羅斯侵界於
黑龍江此務洋之萌芽耳已而荷意英法土日呂瑞丹美普各國魚貫而來隊榻之旁已容他人鼾睡矣合
五大洲為大戰國豈非亘古以來之奇聞開闢未有之創局乎然而來雖日眾向可就我範圍不敢越雷池
一步暨道光中烟禁森嚴激而生變由是構難逞兵攻破我粵東蹂躪我浙海俄而家突蛇奔直犯長江千
里當是時也風聲鶴唳草木盡兵棄城池而預逃委輜重而潰散者指不勝屈初得可和之利而不和馴至
不可和之勢而就於是改條約予銀幣讓準頭立教堂分資抗禮大改舊觀施者不厭其欲受者自命為
強嗚呼厝火於積薪之下向何言哉與古人不鼓不成列不重傷不禽二毛無異宜此曉虎視各國爭集其
旁焉庚申之役病在乘登州而旅順不守敵故微糧於登州聚水廟島屯煤大孤山以逼天津而無後顧之
憂主憂臣辱言之可為痛哭流涕而長太息者矣顧英屢逼干戈以要求吞暹羅占諸島又復注意於緬甸
西藏俄則侵邊界於無已併浩罕諸回部復執伊犁為奇貨可居日本僻處東隅僅與宋鄭相將外強中乾
時虞蕭牆之禍而竟亦趨亦步履兢兢為沖繩我亦未遑詰問外人量吾之智斷不主戰量吾之謀制國就
和是故法人越境而圖越南效彼三國之尤將有六國合縱之勢越南民貧兵弱畏法與和而法之師船縱
橫自如惘疑虛囑驚擾我海口牽制我兵力夫用兵之道貴乎知己知彼彼今之計與其爭雄海外何若備
戰陸途何則我之船炮非不堅利如管駕雅不知兵何法勝西昔敗於英俄新敗於德陸師之不足奇豈不
昭然若揭哉我之陸師平髮檢填演戲亂秦隴重定新疆攻取戰勝遠播先聲宜選老成宿將統以精兵
一枝出粵西鎮南關為正兵以圖諒山河內諸省一枝出雲南蒙自起右隴關為奇兵衝洮江右岸因利乘
便以收腹背夾擊之效越君切於法勢如彼越民怨於法賦如此我使一口碑之士說以越南之喻有盡而
法之求無已以有盡之喻而逆無已之求此所謂市怨結驕者也剝膚噬臍良可畏矣諺曰雷為難口無為
牛後念爾哀微受人魚肉我 皇上視同仁憂深南顧故特大張捷仗志在保小捍邊非圖廣地輸遠
略將見我軍所至孰不簞食壺漿以迎道旁者乎然則防海之法安在哉曰孤敵勢弱強思杜漢奸明賞罰
一事權防海口整接應備江防防務之要無逾於此若夫經營善後添添船炮選將練兵遊歷各洲普圖形
勢習風濤熟沙線較炮準精魚雷壁壘一新著漢唐取遠之宏規除南宋厭兵之流弊另有一得之見如秦
山不舍塊壤江河不擇細流一聞後命即效杜牧該兵賈誼上策說使此次如子虛烏有無補高深則其再
不敢遲三寸舌妄演聰聽矣或謂中國自古有海防無海戰利不百不變法功不十不變器聖人不易民而
教知者不變法而治何必用彝變夏好大喜功也愚觀經史治世不一道便國不法古湯武不循古而王夏
殷不易禮而亡此變法者不足非循古者不足是愚者聞於成事知者見於未萌論至德者不和於俗成大
功者不謀於眾蓋智者作法愚者創為焉者更張不肖者拘焉我之屬國僅存黑子彈丸之朝鮮又久為俄
人所垂涎餘者蕩然括鍊及米其端已見老於事者謂謂登臨相攻無煩過問何必妄自張皇此正趙學秦
罷我承其做之論也不知越乃華之表輔車相依法不可廢寇不可玩且當今之勢猶能閉關絕客不與外
交乎然則深思遠慮計非翻然大變不足息鳥人之餘中國水陸營制已成強弩之末正以新營制之秋倘
因循其舊猶卻行而求及前人能乎某一介迂儒言不足覆瓿智不足安邊貢其所知以博莞爾可否採擇
尚祈高裁焉

美京電音 ○十五日英京發來電報云美國外部大臣宣言於眾曰近聞傳說中國因美國舉行驅逐華民之例因欲爲之照辦將旅華之美人一體驅逐之事恐係子虛烏有之談實不足據以爲實云

美屬電音 ○十五日英京發來電報云美國西境種植木棉之處近日忽遭水災該處居民流離失所無家可歸者至有萬人是亦一場浩劫也

禁例日苛 ○近接新金山來信云該處西境官員現復會議限禁華人前往新金山之例其大意則每船五百噸祇許裝載華人一名若逾此額則罰該船主銀一百磅以示重懲云云噫何禁例日苛一至此耶

買賣股份 ○茲有西人羅紀弗禮沙至本報登錄告白內言買賣各公司股份之事蓋該經紀素常代理買賣股份之事故特登報聲明倘有欲營此項生涯者請觀該經紀所登之告白便能知悉也

泉案八紀 ○泉堂案牘近來數日未經登錄是錄案響堂訊各案尙屬未能訊結故未爲之錄報茲悉十六日復訊定兩案一係吉甯人五名在東陵地方傷人之案此案於十四日即在泉堂集訊連鞠數日至十六日午刻始畢各供訊定後判將第一犯監禁六月次犯無辜開釋三犯係爲正兇厥罪最重因判將其監禁十八閱月四五兩犯亦係帶兇判各監禁一年示儆判畢即傳訊女子吳亞月擅踰嬰孩之案月

到案已認罪無辭泉憲因其知過乃命將其監禁一月聊示薄懲女母與姨概行釋放以上均文廉訪所訊訊畢退堂旋由兀廉訪陞堂再行提訊黃金盾黃百福被控之案緣此案前經兀公訊定因陪審員意見不符故另選陪審人員將案重加審訊也

幾遭不測 ○馬國舉立與王子花里蘭以爲國主大招人所忌故俄國有不認彼爲王之說所奈該國人心愛戴其志甚堅俄國終莫如之何計花里蘭自舉立以至於今業已數更寒暑矣茲接歐洲來信謂馬王近以宗就在念切志求厚因聘定奧國巴馬公爵之女公子爲妃近屆成婚之期王擬親赴奧國華力佐地方公爵家中以行親迎之禮詎有不軌之徒聞王有就親之事因置炸藥於王車之下欲乘間以禍之所幸事機不密爲王所知因拘獲武弁四人車路驛員三人因疑其與於逆謀也惟馬國首相則宣言於眾曰謀害我王之舉實俄人所主僕云云但并無實據究未悉內中隱謀然馬王因此一事未便即行故已展期至西四月十五號始行就道矣

局停復開 ○近日火柴之用盛行而上而官長以迄商民無不無費無富無貧均一體用之而從前火石火鏢之類幾不知爲何物蓋火柴之用既便而其價復廉故人皆喜而用之此物遂盛行於世也粵稽此物出自歐洲近則日本亦效法爲之且其價倍廉竟至波及歐洲之利近來南洋境內亦有謀及此項生涯者如泗水近來亦輕設局製造火柴於此觀之亦足見此物之盛行於世矣至於越南之河內地地方前者亦有法人於此創設製造火柴之局嗣緣綠木料不敷所用不得不暫爲停歇茲接該處來信謂現在木料復經厚集該局於去月下浣業已照常開辦矣

擬建鐵路 ○昨接香港來信云前十二年港地西商擬設鐵路由西人丹庇妥該章程稟呈官憲旋由港官發出章程第一段由海傍東以達灣仔道至灣仔街第二段安設雙軌由灣仔街至皇后大道直達中環西營盤地面第三段及第四段由皇后大道西直達些刺堪館第五段由灣仔海傍東直至荷實環第六段由平地接至山頂准該公司於三年內竣工逾期將批驗收回當時該公司將第六段建築即今山頂車路是也嗣屆三年經官將該段收回故未能次第舉辦一時聞者莫不爲之深惜乃近聞有西商數人復欲援照前例按段舉辦故前數日聯謁羅制軍請准開辦惟制軍之意祇准設於灣仔及荷實環等處而西商則注意中環故適日諸西商送稟羅制軍但未悉否能邀允耳

府空被控 ○閩人蔡佛靈生於甲中長居叻地向在博物院內備役已閱數十年之久平日當公尙稱勤奮以資格故迭陞幸至每月百元之數工值至此亦儘可以自如矣乃不意時命不齊於十五日竟被博物院總理人執控逮於府署查其所以被控之故係緣虧空款項兩來計蔡被控虧空之項共有三條在傍觀者測之因虧空以至被逮公庭則其數諒應不菲矣乃不知蔡所被控雖曰三條然每條僅虧空銀二元合而計之不過六元之數夫以數十年之資格月俸至於百金乃因六元之資竟至爲憲所執噫若蔡也者亦殊不值矣現聞此案尙未經府尊提訊而蔡則覓人署券五百元保出在外候訊云

水手無禮 ○本坡賦開水手常至船政司署以募工役蓋常有輪船到叻需用水手即向船署報明由船署傳到開散水手爲之補充向皆如是有水手某甲英人也十五日因至船署覓工詎竟在於署內手指足劃牌其狂悖有司惡其無狀因飭役將甲執縛送交府署懲治既抵差館後照例盤搜其身詎竟搜出映照之春畫十餘張之多穢狀畢呈大干法紀於是兩罪俱發逮到公堂十六日府尊提訊畢以其在公署中無禮之罪監禁十四日私藏春畫之罪監禁七日所獲春畫當堂銷燬以爲淫邪者儆

中不毒不明 ○潮人許某向在甘公毛燕設店營生家有一母一妹并夥伴二人同居店內向無所異十五日九點鐘之際長發畢後詎不知何故許及兩伴忽覺頭目暈眩不能自主未幾即同昏去猶幸許母及妹無恙乃亟出倩人救治良久方始漸甦因將該店暫爲閉門停止

不知何故許及兩伴忽覺頭目暈眩不能自主未幾即同昏去猶幸許母及妹無恙乃亟出倩人救治良久方始漸甦因將該店暫爲閉門停止

不知何故許及兩伴忽覺頭目暈眩不能自主未幾即同昏去猶幸許母及妹無恙乃亟出倩人救治良久方始漸甦因將該店暫爲閉門停止

不知何故許及兩伴忽覺頭目暈眩不能自主未幾即同昏去猶幸許母及妹無恙乃亟出倩人救治良久方始漸甦因將該店暫爲閉門停止

不知何故許及兩伴忽覺頭目暈眩不能自主未幾即同昏去猶幸許母及妹無恙乃亟出倩人救治良久方始漸甦因將該店暫爲閉門停止

不知何故許及兩伴忽覺頭目暈眩不能自主未幾即同昏去猶幸許母及妹無恙乃亟出倩人救治良久方始漸甦因將該店暫爲閉門停止

不知何故許及兩伴忽覺頭目暈眩不能自主未幾即同昏去猶幸許母及妹無恙乃亟出倩人救治良久方始漸甦因將該店暫爲閉門停止

不知何故許及兩伴忽覺頭目暈眩不能自主未幾即同昏去猶幸許母及妹無恙乃亟出倩人救治良久方始漸甦因將該店暫爲閉門停止

三 出品 售



其酒係由頭式釀成有年沽飲 諸君莫不稱其香爽奈近有無恥之徒假冒本庄三品酒款式以圖魚目混珠情殊可恨嗣後 諸君購買本行白頭三品酒者請細認本號招牌之內有小紙包頭計華字號為破級明也公司者始無伴若此字樣即屬假冒請為細認此佈
大清光緒十一年十一月初四日
大英一千八百八十五年十二月十九號
明也公司謹啟

烏 密 酒 發 賣



啟者本行向由英國督辦各種美酒來叻發售久已遐邇馳名茲復由英新辦到爾爾士斗雲字號之狗頭標烏密酒到叻應店此酒香爽異常不惟飲之可口且能保養精神調和血氣實飲令人不生疾病誠酒國中上品也 諸君光顧應細看以上所列之狗頭標庶不致誤且價甚相宜倘 諸君有欲酌飲者請至本行取用可也此佈
大英一千八百八十八年八月十五號 明也公司謹啟

蜜 酒 發 售

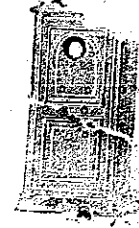


啟者本行由歐洲辦到上等密酒來叻發售其酒甚佳茲將標頭印出 諸君光顧所為細認免致有誤近聞有無恥之徒假冒本行標頭酒酒希圖魚目混珠最堪痛恨今本行再行核定於酒樽木枳內加鐵烙鎖匙形以示分別倘 諸君有知何人假冒請到本行報明即酬花紅銀二百大元經官訊定即能給發斷不食言再此酒不能販往

大英一千八百九十三年五月廿六號 大清光緒十九年四月十一日

加勝吧 三寶瓏 望加錫 檳榔嶼 日理等處其他各埠均能運往此佈 關
明也公司謹啟

名 鐵 櫥 發 售

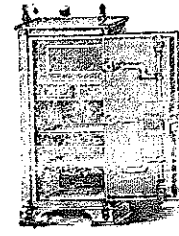


啟者本行之鐵櫥所以為 諸君之所共賞也啟者本行所賣之鐵櫥久已馳名於外方一帶而於叻地則聲名尤著至本行沽賣此等鐵櫥已有三十年之久其製甚為堅固保能耐火且其匙鑰甚妙斷非盜賊等所能開計其週全身均用鐵製成並無雜以木料且諸櫥自辦至今均為一式堅固並無有優劣之分至於各櫥大小不一而價值則約一百兩至四百兩凡用之者可保其不礙焚燒即火災亦無所損本行之鐵櫥實為叻坡諸華商所喜購而本行每年所沽亦殊不鮮茲特為之錄佈倘 諸君有惠顧者祈即至臨選購為盼
大英一千八百八十九年十一月廿八號
大清光緒十五年十一月初六日

法 國 頂 上 蜂 窠 標 萬 池 酒 出 售



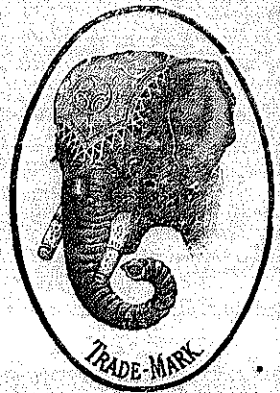
啟者本公司親由法國督辦頂上好萬池酒來叻發售其酒清香濃郁醇厚異常飲之誠可令人長血氣壯筋骨悅顏色妙美無窮今市上所有萬池酒無有能出其右者誠佳釀中妙品也至此酒惟本公司一家沽出餘無別家 諸君光顧請細認蜂窠標頭為記並細辨香味方不致誤價甚相宜倘有欲沽之者請至 本行沽買是幸
大英一千八百八十八年六月二十號
大清光緒十四年五月十一日
明也公司謹啟



明也公司謹啟

修路聲明 ○啟者麥非申路原名高高控路即寶龍岡佛祖廟前之路現在欲為修理定於西本月十三號即華本月廿五日禮拜一起暫將此路閉閉俟至修成之日再行出字通知特此奉聞諸惟啟照 光緒十八年十二月廿五日 工部局司理人波兀刺士謹啟

象頭標密酒出售



大英一千八百九十三年元月二十一號

啟者本公司由歐洲督辦象頭標車先那密酒來叻專為賣得力諸仕商所用此酒氣味香醇且能除煩解渴於百得力地土最為相宜洵合諸君所用茲特將其標式附列如中俾諸君一覽而知按式購



取倘蒙 光顧請至雷巴武街萬興號右鄰本公司細認象頭標為記庶不致誤價極平特此佈 聞 新嘉坡級買公司謹啟

啟者本號設在甘榜大甲橋頭即華民政務司署後街第三十九號門牌常有柔佛所產各種石料出售如地基石老古石及紅石等均無不備此石與國家所用者無異且價甚相宜 諸君賜顧祈即移 玉惠臨購沽為盼特此佈 聞 大清光緒十八年十月初七日 大英一千八百九十二年十一月廿五號 建成就黃南榮謹白

頂上旗標蜜酒



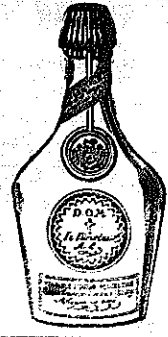
啟者本行現承英京達丁南禮惹蜜酒公司託在本坡為之代理沽賣該公司之旗標蜜酒此酒業經致能究為第一上品其性清涼解毒飲之能令人心曠神怡誠蜜酒中之最佳此酒向由本公司代沽今助地然里直洋行暨各沽酒之店亦有寄賣 諸君有須份之癖者尚祈移玉前往選沽為盼特此佈 聞 英一千八百九十三年元月十七號 慕娘公司謹白

精理機器 J. LAWSON. Consulting Engineer, Surveyor and Machinery Valuer. MARINE CLUB. Superintendent Engineer, S. S. Singapore.

啟者余素精於機器之學曾在英京考授機器司之職所有繪圖估價及代理買賣火船並修理輪船火機等一切諸般機器莫不善為料理主顧不誤更能代 諸君查看輪船並督理製造各種機器各事 諸君光顧請移玉至士庫花園邊士弁士屋荷蘭水公司樓上本寫字樓內面商便得特此佈聞 英一千八百九十三年元月七號 然羅申謹啟

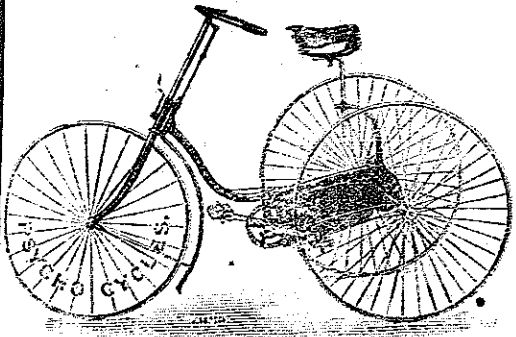
頂上呂咸酒出售

啟者本公司由歐洲辦到邊尼力頓頂上呂咸酒來叻發售此酒乃天主教大神甫所創製功能化痰下氣降食除煩且能解他酒之醉凡有飲酒過量者即飲此酒立能清醒故其精美異常 諸君有欲購飲者請至葛士兄弟洋行隔鄰樓上本公司選沽為盼



英一千八百九十三年三月廿號 大清光緒十九年二月初三日

新到脚踏快車發賣



啟者茲本公司將新到脚踏快車出售其車輕巧利便最能耐久且快捷異常無論雙輪三輪各式俱備前於西七月六號及九號時曾有人以本公司所售之車與他號之車相賽而本公司之車無有能若本公司所售車之快捷者洵稱第一妙製此等車款最合於東方各埠所用而且價甚相宜 諸君賜顧請移玉至士庫街第十二號門牌本公司內面商便得特此佈告 大英一千八百九十二年七月三十號 來里亞兀禮付公司謹白

啟者打石街德館邊即前長茂號火確之處有新貨棧六間門牌第一百十八零六號第一百十八零七號第一百十八零八號第一百十八零九號第一百十八零十號第一百十八零十一號出售每間可貯米石二萬餘包甚為寬敞且門前臨港上落貨物甚為利便 諸君有欲租賃者請至本號面商便得特此佈 聞 光緒十八年六月初四日 豐源號謹白

劣馬傷孩 ○阿祿商人沙逸那家寓梧槽有子一人現年十一沙素鍾愛之十六日黃昏之際命其侍女携子出遊即命自己所乘之馬車載之侍女承命乃携其子至於厥中命御夫駕車但沙子年幼無知素耽嬉戲當御夫駕車之際兒適奔至馬後時得其尾馬忽飛是過之兒遂受傷仆地昏不知人侍女懼抱兒歸新於主人登即延醫為之調理據醫言所傷甚重且復童年稟弱尚未悉能否否幸痊也

萬里尋夫 ○嶺南日報云番禺縣里某鄉陸某娶妻王氏三載生一兒族人往嶺南與陸隨之去氏無兒至五歲不幸天殤家計難支變殮不給不得已來城為傭日盼歸期杳無音耗氏每見人從嶺城回必詢陸近狀皆答云不知人多疑其為異域之鬼必無生還之望矣有說氏夫婿久離存亡莫卜不如改醮免負青春氏不為動去年春族中某甲由新嘉坡歸自言見陸在埠開設酒店娶西婦已生一男氏聞陸店址甚悉至夏間子身附輪而往抵埠求入帶尋陸店陸見之大駭問何由至氏訴以家貧子死度日如年聲隨淚下前責陸十數年來置家不顧陸無以答即離居之氏不問他事但促陸返達實無歸意以店務繁冗無人代理為詞今正陸有友挈眷回粵令氏先隨之返言俟擬搗店事付托得人當即還鄉氏謂萬里來尋無空手獨歸之理索五百金為養贍費乃允先回陸祇與盤川三十金氏因是反目其妻之西官西婦聞其事勸陸加贖其行氏遂於前月隨人旋里窮鄉弱婦萬里尋夫雖落莫相逢然得多金以歸可無憂凍餒其意亦當少慰矣

榜匪被獲 ○金陵友人來信言現聞官員查出榜匪一黨在金陵南門近處某庵中為巢穴遂往緝捕起出男女童共十四名口皆由六歲至十八歲困於庵內黑房中當起獲時各童形如木雞似係被藥昏迷者前獲榜匪五名中佛二男三婦據供同黨者四十餘人四出誘拐所拐婦女多係由十八歲至二十五歲其貌有姿色者則帶至上海發售貌頗不揚者則帶至南省發售其男童則帶至汕頭售與優人女童則帶至粵垣香港售為奴婢現經問官將匪黨姓名存案以便按圖索驍一網打盡聞該匪皆衣裳楚楚腰纏富有雖無恆產而用度則闊綽故人多有認識之者如果屬實則罪人斯得直指覆轍事矣

舅氏負心 ○津邑東海大道有靳某者居心險詐而家甚貧有姊梅姑適南門內傅茂才為繼室生一子小字閻生茂才苦無伯叔終鮮兄弟郊田產聊堪自給然因靳某之貧也嘗周濟之茂才奮志青雲梅姑相期白首不料茂才作去梅姑矢志靡他惟知持家課子而已因家無男子有事嘗招其弟以供奔走漸委以家政時閻生方九齡梅姑染疾垂危托孤於其弟含淚而卒靳某經理喪葬殊草草年餘後梅姑鳩佔竟以傅家物為靳家有矣今閻生年已十三靳某待之虐捉襟見飢寒交迫前日不知何故輾轉父加體無完膚宵深露冷滄渣立戶外事屬隣其所聞敲門納問生於室大為不平教伊訟之於官閻生不敢復從之翌日黎明閻生帶傷赴縣控舅氏侵佔產業宇大令謂以甥控舅有得倫常謂以傷痕可憐似非虛捏遂拘靳某到案並傳鄰里證詢眾口一辭與閻生言若符節大令大怒即飭靳某出屋不准携帶傳家一絲半履並將衣服擲下祇留中衣謂其隻身而來何以隻身而去也隨訪得閻生遺房族伯雅堂者亦茂才也為人正直乃招之便來當堂具結收領閻生前囑教之資之代管家事俟其成人娶婦方可作局外觀於是伯姪連誦謝而出一時觀者莫不頌賢有司之德政云

騙局疊出 ○漢報云昨有一客自申來鄂者由漢陽門登岸僱一脚夫肩挑衣箱行李因恐天晚開關步履稍急至城內正街偶與一人對撞將其人墨晶眼鏡撞落跌碎其人太怒扭客索賠洋銀十元爭論不已圍繞多人忽有老翁前前排解曰客本遠來無心誤撞誤願代償其半令客折半給之翁隨手取花票五千付與其人客不能却亦探囊出洋銀五元交翁轉付其人乃去翁欲謝翁時則已失所在適客之老僕尋至悉其事囑曰主人遨遊數省尚未知江湖局騙伎倆乎何竟墮於若輩術中也客方大悟自笑其愚爰命脚夫趕路而歸○同日撫院街某書箋舖小主人坐於櫃內見一插標售賣墨晶鏡者喚入視之晶筆可愛問其值五千文小主人喜其價廉欲買之舖夥恐係偽物勸阻不聽方欲給錢時適其父回舖瞥見知係假鏡大罵其子即喚僱工速將售者緝送舖卡管鏡人知戲破其奸不敢分辯當即拾鏡狂奔而去目今匪類誑騙伎倆愈出愈奇稍不加慎勢必入其彀中世之貪貨便宜者可以鑒諸

捕獲巨熊 ○日東來信云本月初旬午後北海道日高國樣似郡冬島村有獵夫海埃衣奴等三人各持獵銃赴巨熊窟窺探獲焉而上盤至山路九十折忽聞林間怒吼聲有巨熊一頭疾躍而出獵人舉銃擊之熊絕不畏懼連發勇銃彈子貫其前熊猶忍痛狂鳴震山山谷獵人相顧失色乃約彼此燃放毫無開斷至升三鎗中其要害能始倒斃其頭如四斗樽背如月輪長一丈四尺五十用馬六匹駁回遠近來觀者數百餘人

辰韓拾錦 ○高麗來信云某甲貧無聊賴寄婦於乙私與婦約乘隙奔回蓋效滬上蠅蝶之故白鶴也乙知之嚴加防禦婦見乙豐衣足食較勝甲家遂安焉甲計已窮自此絕想○有忠清道人言及其鄉某處時有巨盜行劫商旅官不敢捕以致日漸嘯聚多至數千人養癰貽患誰之過歟○仁川關吳禮堂之女許字杏某有年矣既而吳又娶西洋之女按照西例索聘禮銀三百兩吳無可措辦欲以己女抵之女聞言即髮自失噫若此女者殆所謂心堅如石者非耶○李某失去九齡幼子遣人覓得之向之索回則以洋銀二十元買得對贖以原價不許增之一百圓仍不許乃控之於官未知若何釐定○某甲營宿妓家會妓與搗忿爭潛服紫霞膏自盡甲固未之知也搗之醒漸由醉鄉而入甜鄉及醒枝死矣急呼搗路以重斯始免殊連

足食較勝甲家遂安焉甲計已窮自此絕想○有忠清道人言及其鄉某處時有巨盜行劫商旅官不敢捕以致日漸嘯聚多至數千人養癰貽患誰之過歟○仁川關吳禮堂之女許字杏某有年矣既而吳又娶西洋之女按照西例索聘禮銀三百兩吳無可措辦欲以己女抵之女聞言即髮自失噫若此女者殆所謂心堅如石者非耶○李某失去九齡幼子遣人覓得之向之索回則以洋銀二十元買得對贖以原價不許增之一百圓仍不許乃控之於官未知若何釐定○某甲營宿妓家會妓與搗忿爭潛服紫霞膏自盡甲固未之知也搗之醒漸由醉鄉而入甜鄉及醒枝死矣急呼搗路以重斯始免殊連

足食較勝甲家遂安焉甲計已窮自此絕想○有忠清道人言及其鄉某處時有巨盜行劫商旅官不敢捕以致日漸嘯聚多至數千人養癰貽患誰之過歟○仁川關吳禮堂之女許字杏某有年矣既而吳又娶西洋之女按照西例索聘禮銀三百兩吳無可措辦欲以己女抵之女聞言即髮自失噫若此女者殆所謂心堅如石者非耶○李某失去九齡幼子遣人覓得之向之索回則以洋銀二十元買得對贖以原價不許增之一百圓仍不許乃控之於官未知若何釐定○某甲營宿妓家會妓與搗忿爭潛服紫霞膏自盡甲固未之知也搗之醒漸由醉鄉而入甜鄉及醒枝死矣急呼搗路以重斯始免殊連

足食較勝甲家遂安焉甲計已窮自此絕想○有忠清道人言及其鄉某處時有巨盜行劫商旅官不敢捕以致日漸嘯聚多至數千人養癰貽患誰之過歟○仁川關吳禮堂之女許字杏某有年矣既而吳又娶西洋之女按照西例索聘禮銀三百兩吳無可措辦欲以己女抵之女聞言即髮自失噫若此女者殆所謂心堅如石者非耶○李某失去九齡幼子遣人覓得之向之索回則以洋銀二十元買得對贖以原價不許增之一百圓仍不許乃控之於官未知若何釐定○某甲營宿妓家會妓與搗忿爭潛服紫霞膏自盡甲固未之知也搗之醒漸由醉鄉而入甜鄉及醒枝死矣急呼搗路以重斯始免殊連

足食較勝甲家遂安焉甲計已窮自此絕想○有忠清道人言及其鄉某處時有巨盜行劫商旅官不敢捕以致日漸嘯聚多至數千人養癰貽患誰之過歟○仁川關吳禮堂之女許字杏某有年矣既而吳又娶西洋之女按照西例索聘禮銀三百兩吳無可措辦欲以己女抵之女聞言即髮自失噫若此女者殆所謂心堅如石者非耶○李某失去九齡幼子遣人覓得之向之索回則以洋銀二十元買得對贖以原價不許增之一百圓仍不許乃控之於官未知若何釐定○某甲營宿妓家會妓與搗忿爭潛服紫霞膏自盡甲固未之知也搗之醒漸由醉鄉而入甜鄉及醒枝死矣急呼搗路以重斯始免殊連

足食較勝甲家遂安焉甲計已窮自此絕想○有忠清道人言及其鄉某處時有巨盜行劫商旅官不敢捕以致日漸嘯聚多至數千人養癰貽患誰之過歟○仁川關吳禮堂之女許字杏某有年矣既而吳又娶西洋之女按照西例索聘禮銀三百兩吳無可措辦欲以己女抵之女聞言即髮自失噫若此女者殆所謂心堅如石者非耶○李某失去九齡幼子遣人覓得之向之索回則以洋銀二十元買得對贖以原價不許增之一百圓仍不許乃控之於官未知若何釐定○某甲營宿妓家會妓與搗忿爭潛服紫霞膏自盡甲固未之知也搗之醒漸由醉鄉而入甜鄉及醒枝死矣急呼搗路以重斯始免殊連

足食較勝甲家遂安焉甲計已窮自此絕想○有忠清道人言及其鄉某處時有巨盜行劫商旅官不敢捕以致日漸嘯聚多至數千人養癰貽患誰之過歟○仁川關吳禮堂之女許字杏某有年矣既而吳又娶西洋之女按照西例索聘禮銀三百兩吳無可措辦欲以己女抵之女聞言即髮自失噫若此女者殆所謂心堅如石者非耶○李某失去九齡幼子遣人覓得之向之索回則以洋銀二十元買得對贖以原價不許增之一百圓仍不許乃控之於官未知若何釐定○某甲營宿妓家會妓與搗忿爭潛服紫霞膏自盡甲固未之知也搗之醒漸由醉鄉而入甜鄉及醒枝死矣急呼搗路以重斯始免殊連

足食較勝甲家遂安焉甲計已窮自此絕想○有忠清道人言及其鄉某處時有巨盜行劫商旅官不敢捕以致日漸嘯聚多至數千人養癰貽患誰之過歟○仁川關吳禮堂之女許字杏某有年矣既而吳又娶西洋之女按照西例索聘禮銀三百兩吳無可措辦欲以己女抵之女聞言即髮自失噫若此女者殆所謂心堅如石者非耶○李某失去九齡幼子遣人覓得之向之索回則以洋銀二十元買得對贖以原價不許增之一百圓仍不許乃控之於官未知若何釐定○某甲營宿妓家會妓與搗忿爭潛服紫霞膏自盡甲固未之知也搗之醒漸由醉鄉而入甜鄉及醒枝死矣急呼搗路以重斯始免殊連

聖德信條為要件辦理刻不能緩望各善翁將總部捐款務必預早先期交到是所切禱
大清光緒十九年三月十七日

大清光緒十九年三月十七日

大屋出賃 ○啟者茲有希利實得力第四十九號門牌即陳大夫第對門有大屋全間欲出賃與人倘 諸君有欲承租者請至本號面商便得特此佈告
大清光緒十八年十一月十七日 大英一千八百九十三年元月四號 黃坤靈號謹白

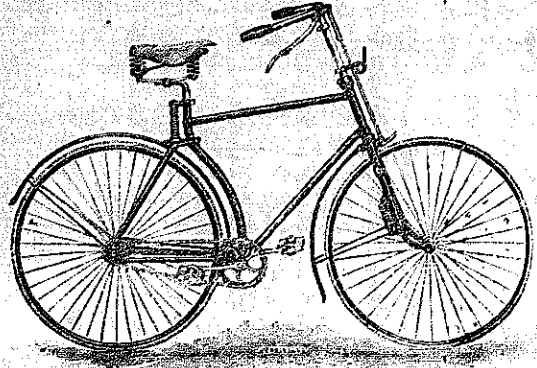
映相減價 ○啟者本棧素精映相地方潔淨藥料鮮明所映各相莫不神情肖妙栩栩欲生凡經映照 諸君莫不深蒙獎譽茲更歡廣招生靈爰將價值為核減除禮拜外每日所映之相按照常價概收六折以冀廣為招徠伏願 諸君惠然賜顧不勝幸甚特此佈告
大清光緒十九年正月二十二日 府前順里邊街光成映相樓謹白

通知告白 ○啟者茲本年本國家欲在巴東地方拍賣之羔不至其拍賣日期及一切詳細情形可至本總領事署詢問便得而知特此佈聞謹佈 照
大清光緒十九年元月初七日 荷國駐叻總領事官刺惟那謹啟

車馬出售 ○啟者茲有良馬一匹馴善異常可備駕車之用又有上好馬車一輛係南末公司所造更有銀銅鞍轡一付以上乃新嘉坡保險公司西人岑路夫里之物茲欲出售與人倘諸君有欲購用者請移玉至本館面商為盼
光緒十八年九月十四日 巴越館主謹白

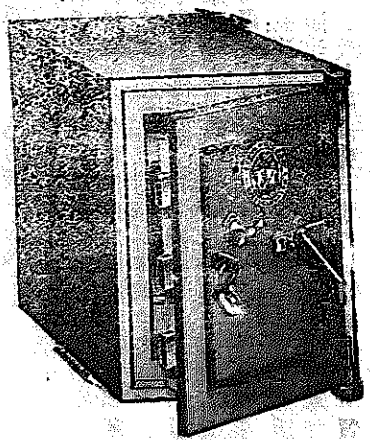
小輪出售 ○啟者本棧器廠近有新製小輪船二艘出售該船一名基里排係用慈智木製就船底係包銅板甚為堅固計船身長四十五英尺闊九英尺深四英尺三寸食水深二英尺四寸有大客房一間在於船頭甚為華美船尾更有貨艙一間其水艙甚巨係為鋼製而機器甚為堅固且其速便每點鐘能行九英里半此船用以來往內河或附近小埠最為合式又一艘名曰鄰池亦為新製概用慈智木裝就而包以銅板者船身長四十一英尺闊七英尺六寸深三英尺九寸食水二英尺六寸每點鐘能行九英里以上二船所用機器係英京著名巨廠照法製造并經機器師親為監督是以美觀異常現此二船一切均已預備可以立刻展輪統計南洋各埠小輪船其輕捷之處無有能出其右者 各君有欲看閱請至甘公麻六甲本棧內詢問便得特此佈告
大英一千八百九十二年二月七號 來里亞兀禮付機器廠謹白

新到脚踏快車發賣



啟者本行有加雲知行公司所製之足踏自里快車出售無論雙輪三輪各式俱備且復最為輕便行走如飛而車之復以一寸半厚之樹乳裹之能令行動無聲且不至損及車輪而坐位亦甚自然乘坐此車出遊最為利便即英國太子及俄皇亦用其車則其美可知 諸君賜顧請即至臨選法為盼
大英一千八百九十二年十一月廿六號
麥加里實打公司啟

頂上鐵櫃發賣



啟者本行有士葛士巴來士公司所製之鐵櫃其櫃出售此櫃能令火燒不壞即盜賊亦不能私開該公司之製此物曾經得有獎賞金牌則其製之佳處可知且復價甚相宜單門者每具價銀由三十五元起至六十元止雙門者每具由六十五元起至一百二十元止更有再為佳者不能備錄 諸君如有惠顧者請即至臨選購為盼
大英一千八百九十二年十一月廿六號
麥加里實打公司謹白

麥加里實打公司告白

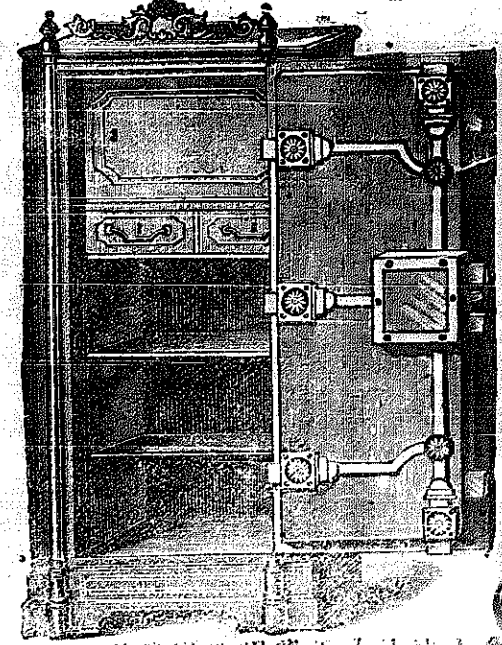
啟者本行常有船中所用各物及機器所需各物出售貨均由歐洲購至最為上品所有尺磅磅皆足

以並無短欠如有船中所用帆里帳篷各物均用頂上帆布以機器縫就且價甚相宜并有越申士公司 VVO 標頂上威士枝酒出售每箱計十二樽價銀六元又威仁乃三品酒大樽者每箱十二樽價銀十五元中樽者每箱二十四樽價銀十六元小樽者每箱四十八樽價銀十七元又酒標之白蜜酒大樽者每箱四樽價銀九元小樽者每箱八樽價銀八元又頂上舊西里酒大樽者每箱十二樽價銀十元此酒均以上品香味勝常 諸君合意祈早 玉臨選購為盼
大英一千八百九十一年十二月廿六號 麥加里實打公司謹啟

同濟醫院啟

本號輪船往來各埠定期列如左
 在各埠往賣日期 在賣助往
 麻六甲每逢禮拜一五日下午四點
 減開行 由麻六甲往芙蓉每逢禮
 拜二六日中午十一點鐘開行 由
 芙蓉往吉隆坡每逢禮拜二六日下午
 午六點鐘開行 由香港回賣助即
 日 由吉隆坡回芙蓉每逢禮拜一
 四日下午四點鐘開行 由芙蓉回
 麻六甲每逢禮拜二五日上午十點
 鐘開行 由麻六甲回賣助每逢禮
 拜二五日下午四點鐘開行 另有
 輪船在叻往麻六甲吉隆坡賣助午
 每逢禮拜五三點鐘開行特此佈聞
 豐源號謹白

鐵 櫥 出 售



本行所售之鐵櫥正名
 出入商家 諸君用無不稱其
 妙計此櫥之大小共有五種而價
 最少亦由一百元以上而此櫥乃
 歐洲著名工師所製極為完善本
 所有商人皆習入戶及洋行生輝
 諸商多向本行購買以貯財銀之
 用因本行所沽者均係頂上物料製
 造而成不僅能壯觀且異常堅
 固無論火燒盜劫均保無虞實美
 廉與此諸君倘若有欲購此櫥以
 收財重寶可至本行選閱是幸此佈
 一千八百九十年元月四號
 不殺呼聲公司謹啟
 加珍目不殺公司謹啟

紅頭仔標萬蘭池酒出售



啟者本公司所製之紅頭仔標萬蘭池酒馳名已久乃在歐
 洲名家所製自一千八百一十九年相傳至今已閱七十年之
 久而其酒收存有數
 十年方肯出而沽賣
 故其熱氣概已全消
 所以 諸君沾飲者
 均深獎譽在歐洲一
 帶各國之人無不喜
 飲此酒因其氣味清
 香遠勝於他酒故也
 是以本行特將此酒
 運到發售自此酒到
 叻後凡沾飲者無
 不嘉稱其味且能開
 胃本行現已運到合
 宜 諸君倘欲購請細
 心辨認紅頭庄及以
 上所列各標頭并有
 宋士古之拿標只為
 司等西字為憑庶免
 為味日之酒是所切
 禱

正金標萬蘭池酒出售



啟者本公司所督辦正金花標萬蘭池酒久已馳名叻埠華商
 君子均喜用之現已釐定與本行公司包銷以應客沽凡 諸
 有欲寄購者請至酒公司沽買便得如買成起以便配往外處者亦
 可至本行沽買至此酒
 製造之法
 精妙異常
 其味甚佳
 以之蒸餾
 者百為上
 心之辨認
 無誤天
 此酒若
 在本行沽
 飲甚為合
 宜且價亦
 甚廉諸君
 若沽月須
 認明心
 以辨認
 味之混濁
 現在市上假冒者甚多

新專
 亦東
 祖承
 頂上
 美酒
 於此
 總代理
 五呼聲公司
 加珍目不殺公司

大英一千八百八十九年拾二月三號

不殺呼聲即加珍洋行謹啟

天

以上所黏各標如無本行不殺呼聲字者即為假貨幸勿為之誤
 買本行有厚獎焉
 大英一千八百八十九年十二月三號
 不殺呼聲即加珍洋行謹啟