

大清光緒十九年

本館新除禮拜外日出一
紙 諸君賜閱本報者無論
本埠外埠均可函致本館取
閱如外埠閱報照加寄費可
也 諸君賜閱本報者無論
本埠外埠均可函致本館取
閱如外埠閱報照加寄費可
也 諸君賜閱本報者無論
本埠外埠均可函致本館取
閱如外埠閱報照加寄費可
也

第三千四百六十一號

申報

(號一廿第門口虱巴魯在設開館本)

印工總給由延有文士書
寫各體文字現由上海購到
各種書籍出售其書目另行
刊佈所有各項價目相宜
本館所登來札原擇其有益
世道人心者附登否亦須無
礙於人而後始錄其有謬屬
成文以及支離費解者概不
登報嗣後 諸君來札尚祈
自諒更須寫實里而後敢
登但來稿登與不登均不能
將原稿收回也 本館謹白

凡刊印告白第一日每一字一仙第二日以下每字半仙 凡刊印告白第一日每一字一仙第二日以下每字半仙

新到各種奇書發售 ○啟者本館近由上海姑蘇各處採買各種奇異新書及地輿圖畫書來
叻發售其書或銅板石印鉛板木板均無不有且字畫諸書各樣尤繁多有購地未嘗經見者其有益於世
道人心者實非鮮淺有非徒快耳目者比茲特以價廉出諸諒亦 諸君子所欣先購為快也所有各書
目經已另列單張附呈鈞覽閱者鑒焉 本館告白

論巴西國招工事

巴西國擬招華工開墾一事本報已迭紀報中客有見而書曰近來美國舉行苛例虐我華民中朝赤子正
苦無依乃得巴西一反其弊端則被美國所逐之人儘可往巴謀食則斯舉也不誠足為出洋華民一揚其
氣乎愚曰唯唯否否美國之虐待誠堪痛恨而巴西之招致亦未為福也蓋泰西諸國往往好大喜功以開
闢商埠為能事不憚乘風破浪登山涉水之勞尋探輿地苟有所得雖絕域窮荒人跡罕到之處必先招工
芟除草萊極力而經營之未幾土地治矣未幾人烟稠矣未幾商賈咸集貨物屯聚矣察其形勝據為要區
版圖既廓而富強之效益著原其從事之便而速則水行特有利輪船陸行特有利輪車輔以電線而消息之通
遂覺左宜右有夫是以不及數年巍然成都會矣即以美洲觀之四百年前榛榛耳狂狂耳有西班牙人
哥林卑航海探得是地歐洲諸大國聞有新洲繼踵而至分闢土地至於今日繁庶稱盛所謂四百年大會
者此也藉非開闢墾植之力烏克臻斯惟是西人優於勞心拙於勞力故凡墾闢荒土率皆喜用華人以華
工獨能耐勞耐苦工價賤而執役勤也計其操工於外洋者沿海居民閩粵人為多西人初以重資所召
僱而去既涉其地則為之刪荆棘驅蛇蝎開道路易田疇舉一切苦工力作悉以華人任之營謀粵語所謂
開荒牛者其情形確不移迨至有利可圖則土人之操工者庸集奪利不責已之情且 汝惰人之勤且
偷由是嫌惡之嫉嫉之士客相形勢何能敵甚而至於劫殺為禍不亦慘乎然而華人猶日趨躍而去者為
其利厚也為謀生而不惜性命也噫民生為衣食計身家計固其宜也斯民而能自為衣食計身家計亦國
中之良民也豈忍使此等良民飄流於重洋萬里外不思有以保全之哉保全之則惟有我中國自招之自
役之而已試思邊塞之區西自伊犁回藏以迄東海橫亘十萬里其中曠土沃壤不知幾萬萬頃用以開墾
邊土而廣務築路製造諸工作亦能次第興舉不數十年而財賦之區不讓東南獨擅勝場以視泰西各國
之招華工開商埠其效當易為力否則以我國之良民轉資外洋之服役揆之於情為不願而國體亦有不
合況招用我民即以保全我民保全我民更足富庶我國孰執孰重不待智者而始決也匪特此
也各省遊手好閒之民無地無之遊勇無歸流氓滋患浸而至於干法亂紀流為會匪者誠為心腹之患幸
而劉峴帥威望素著故能鎮定兩江盡法懲治赫然一震醜類潛踪然而遊民實國之蠹也人無恒產難必
恒心亦既殲渠魁而散脅從不若招而用之以自新之路嘗見鎮江句容一帶會忠襄公遺所裁勇丁以
墾荒田至今一律納賦無稍差謬推原其故良以投營日久不服勞農是以散勇歸田十不及半而移勇墾
荒伍不失羣一則身有約束一則通力合作無可該推荷善為經理不使擾民久之相安相親獲益具有明
証由是觀之則今日各處之無業閒民莫若編為招之部以管制治以軍法給資而遣之邊塞或令屯墾或
令工作俾得各盡其力雖不能三年有成差足以十年為樹內而消患於無形外而干城之有備蓋此輩精
力不致消磨於無用而國家可以富可以強民為邦本洵不誣也子輿氏之言曰諸侯之實三土地人民政
事我 國家幅員式擴張庶殷繁遠邁前朝生齒固日益繁滋與國亦日益增廣舉凡漢唐所謂不毛之
落眾所居者至今悉隸諸版圖列為郡縣可見 我朝幅員之廣若於此而使生成各遂斯外洋之招不禁
而自退遊蕩之子均歸於有用即不為邊防計而邊防之意已寓乎此誠億萬年金甌永帶之基也管測之
見不禁於巴西招工之役有感而發爰書之以備蕪菲其可乎哉

上諭恭錄 ○四月初六日奉 硃筆馮金鑑補授兵科掌印給事中欽此 ○同日奉 硃筆唐樟
森著協理京畿道事務欽此 ○同日奉 硃筆唐景崇轉補左春坊左庶子徐舒靖補授右春坊右庶子欽
此 ○同日奉 上諭裕祿等奏查勘永陵明堂其泊岸本年宜修工段請擇吉興修一摺著欽天監于本年
五月內選擇吉期先行知照著盛京將軍會同工部侍郎敬謹興修餘著照所議辦理欽此

德郵船南來日期 ○頃接香江電耗云德國郵船名不勞申已於本月十四日由香江展輪南來定於十九日禮拜六即能抵叻上落客貨畢即將展輪西渡用特為之錄出以備經營中人一覽焉

假期將屆 ○英五月廿四號為英皇降誕之期本坡國家改期於西六月一號為之補祝各節輕列前報屈計十七日即屆補祝之期是日叻地各衙署銀行一體給假停公至下午四點半鐘時復在地球場操演兵軍蓋循例也

失竊斃案 ○有印度人某向在水仙門開設雜貨店并沽賣金銀首飾等物為生資本頗雄詎於本月十四夜竟被匪徒入店竊去首飾等物計值三百九十元之譜乃竟無從知覺至翌晨始經察悉恐時匪徒早已遠颺矣即經該店赴案報聞不知該匪終能緝獲否

德工安請 ○昨接德京來信云日前德皇威林在御家用餐時偶執手帕拭汗見內藏稟帖一扣中云懇請德皇准該廠役人等在皇宮內開設酒肆以便於取給以省步路此仿軍營制度云云德皇閱畢發覺其人時伏案下不知所對皇命執交廷臣訊問是誰主使惟以其頗有胆識因不使廷臣下刑至後開股如何不得而詳彼工役嗜利欲以官禁之尊為圍圍之地不情之請王不加罪可稱豁達大度之主矣

北慕娘金礦 ○北慕娘島地居南洋土多膏腴水土合宜天氣和暖每歲孟冬以迄新正大雨時行靡日不然惟自仲春則雨少氣和居民之採金者咸於此時從事焉前者有人在司林港查出金礦然來源如何則未便細察茲接仙那爾單官場來信藉悉北慕娘督憲於數禮拜前特委中丹虎士頓往該港查察金礦務則竟委窮源盡知詳現探得離該港水陸路程各三點鐘有一河名他必亨河干及岸上高陵皆產金沙粗逾尋常為數年來所未有曾見逃夫二人在該處採掘約七點鐘之久即得金沙兩兩則所產之富掘取之易已見一斑由此河以達寶路河縱橫約二十英里觀其形勢無論在河在岸皆產金苗且甚豐旺惟是處水土不甚佳倘遇雨水未免易生疾病邇來金山各埠逐客不

乏能耐烟癮習慣開礦之人倘在是處試採亦一謀生之路也

簡使近狀 ○出使英法等國欽差大臣薛叔耘副憲任滿先經李傅相保奏廣西按察使胡雲相廉訪堪勝其任近聞總督擬將開單進呈請旨簡放聞廉訪曾以出使大臣職任重大自維才識淺陋深恐不勝其任等因具呈當道然業已擬定即候未有簡放明文恐廉訪亦不能辭退也

使旌近述 ○出使英日秘大臣楊子通星使到津後聞擬附乘招商局之新豐船到申即赴蕪湖奠清交代并至皖省金陵兩處辭行然後自滬出洋各節均列前報茲接上洋來信謂使旌南發於去月廿五日已抵鎮江是晚即展輪赴蕪廿六日即抵蕪湖地面鎮蕪兩地文武各官均至江干迎送開使節在蕪少駐俟交代事竣即須乘輪赴金陵謁見劉帥嗣而後率同瀾參乘輪出洋云云并聞上海西報言星使當未由京起程南下之前因美國機利設立苛例會與總理衙門各王公大臣會議其事維時慶郡王及某某兩大臣當眾宣旨謂美廷倘將該例頒行中朝當即將駐美欽差請回等語當新例頒行之時正欽差交卸之日身親其境者願之則失國體違之則啟咎端當此事出萬難或不免首鼠兩端遑遑不進是以該報又言王大臣之所以發此論者蓋恐楊星使滯滯京華意存規避之故惟聞總署前輒有意欲待美國將新例刪改然後着楊星使前往且總署會奉廷諭着崔惠人星使任滿之後即行回中無庸返遑以俟交卸云云觀此則楊星使之稽遲實出總署之意王大臣所言又似非因此而發也

試題巧妙 ○前者順天府試大宛兩縣童生所出試題各從第三字橫看則係恭祝 萬壽恩科六字已覺巧不可階矣茲接粵垣友人來信知南番兩邑近日五覆文章其試題亦殊巧妙足見匠心者茲特照登如左 南海五覆文章題目 恭 以得之句伴起講 祝 治宗廟句伴提比 萬 或目千句伴中二比 壽 仁者壽句伴後二比 試題 賦得萬國衣冠拜冕旒 得旒字五言六韻○番禺五覆文章題目 而受萬 必得其壽 主恩 盈科 喜日連 億則屢中 俱伴小講

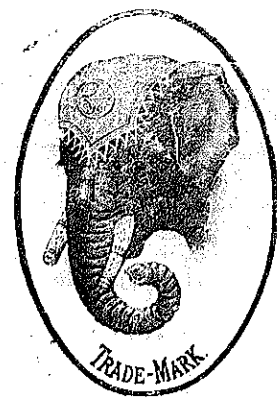
寶石遺失 ○昨有爪亞人亞兒沙禮赴案報稱向以販賣真珠寶石等物為生是日挾貨出門以一小袋鑲之而行昨在路中不知何故竟遺失去計值約一千七百餘元之譜請為查究云云觀其所言毫無根據實不易於稽查似此案宗不知若何破獲耳

總差對調 ○本坡第一號差館副總差裴禮士現奉上游之命調補暗牌差館副總差之役即以暗牌副總差勿力嗣至第一號差館接充裴禮士因查其所以然之故緣前日勿力因案前往府堂之際適在酒後故其面不免醉容府尊見之以其不諳乃將此情兩致副巡捕官密君處密君得聞其事本擬為之做賊惟念該差平素當公尚屬未經誤事因不欲遽行斥革故特將其調至第一號差館中當役俾得就近朝夕察視庶不至放蕩如前云

圖竊不賊 ○葡人某甲家寓小坡僱有海南傭設王亞丁一名在家服役向無所異前存明如畫甲忽動游興遂與數友出門步月僅遺妻女及役在家詎突起不良潛約其友至家欲圖作竊友至潛登門而縱之入時甲妻在於樓中向未睡去忽聞樓下無故磨門疑而窺之見有二人掩入與役密語良久即見行蛇伏僻登樓中甲妻見之知為竊賊乃大呼有賊二匪倉皇遁去無何甲歸妻為甲言其事甲亟傳

修路聲明
 ○啟者麥非申路原名高高檢路即寶節岡佛廟前之路現在欲為修理定於西本月十三號即華本月廿五日禮拜一起暫將此路閉闕俟至修成之日再行出字通知特此奉聞請惟諒照
 光緒十八年十二月廿五日
 工部局司理人波兀刺士謹啟

象頭標密酒出售



大英一千八百九十三年元月二十一號

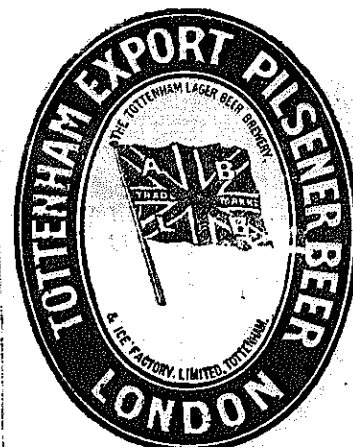
啟者本公司由歐洲督辦象頭標車先那密酒來叻專為賣得力諸仕商所用此酒氣味香醇且能除煩解渴於買得力地土最屬相宜洵合購者所用茲特將其標式刷列欄中俾諸君一覽而知按式購



取倘蒙 光顧請至舊巴剎街萬興號右鄰本公司細認象頭標為記庶不致誤價極平特此佈 聞
 新嘉坡級買公司謹啟

石
 啟者本號設在甘公麻六甲橋頭即華民政務司署後街第三十九號門牌常有采佛所產各種石料出售如地基石老古石及紅石等均無不備此石與國家所用者無異且價甚相宜 諸君賜顧祈即移 玉惠臨謹沽為盼特此佈 聞
 大清光緒十八年十月初七日
 大英一千八百九十二年十一月廿五號
 建成號黃清榮謹白

頂上旗標蜜酒



啟者本行現承英京達丁南禮蜜酒公司之旗標蜜酒此酒業經致推究為第一上品其性清涼解毒飲之能令人心曠神怡誠蜜酒中之最佳此酒向由本公司代沽今叻地雖然直洋行暨各沽酒之店亦有零買 諸君有劉份之癖者尚祈移玉前往選沽為盼特此佈 聞
 英一千八百九十三年元月十七號
 慕娘公司謹白

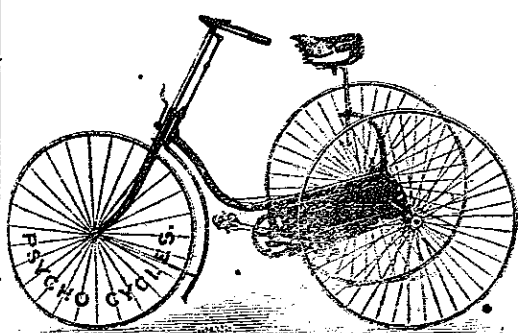
精理機器
J. LAWSON.
 Consulting Engineer, Surveyor and Machinery Valuer.
 MARINE CLUB.
 Superintendent Engineer, S. S. Singapore.
 啟者余素精於機器之學曾在英京考授機器司之職所有輪船估價及代理買賣火船並修理輪船火鑪等一切諸般機器莫不善為料理主顧不誤更能代 諸君查看輪船並督理製造各種機器各事 諸君光顧請移玉至士庫花園邊士丹士厘街開水公司樓上本寫字樓內面商便得特此佈聞
 英一千八百九十三年元月七號
 然羅噴謹啟

頂上呂咸酒出售

啟者本公司由歐洲辦到邊尼力頓頂上呂咸酒來叻發售此酒乃天主教大神甫所創製功能化痰下氣降食除煩且能解他酒之醉凡有飲酒過量者即飲此酒立能清醒故其精美異常 諸君有欲購飲者請至葛士兄弟洋行隔鄰樓上本公司選沽為盼
 英一千八百九十三年三月廿號
 大清光緒十九年二月初三日
 峇里尼公司謹白



新到脚踏快車發賣



啟者本公司精有脚踏快車出售其車輕巧利便最能耐久且快捷異常無論雙輪三輪各式俱備前於西七月六號及九號時曾有人以本公司所售之車與他號之車相賽而隨車中無有能若本公司所售車之快捷者洵稱第一妙製此等車最合於東方各埠所用而且價甚相宜 諸君賜顧請移玉至士庫街第十二號門牌本公司內面商便得特此佈告
 大英一千八百九十二年七月三十號
 峇里尼公司謹白

棧房
 啟者打石街邊館邊即前長茂號火確之處有新貨棧六間門牌第一百十八零六號第一百十八零七號第一百十八零八號第一百十八零九號第一百十八零十號第一百十八零十一號出售每間可貯米石二萬餘包甚為寬敞且門前臨港上落貨物甚為利便 諸君有欲租賃者請至本號面商便得特此佈 聞
 光緒十八年六月初四日
 豐源號謹白

臨死驗屍 ○十五日下午有差在東陵當值瞥見一樹之下有人懸柱亟前審視始知為吉甯人一名不知何故自縊於此其屍業經
冰冷該差見之即為解下昇屍赴醫院轉聞其事十六日即經驗屍官赴院驗明刻已給棺殮葬矣

轎馱西旋 ○本城閩紳陳君恭錫之夫人洪氏持躬賢淑處事寬和與陳君述好甚敦業已生有丈夫子四人女公子三人有斯賢媛
方期克享遐齡不意近來偶染微疴醫而弗愈遽於月之初七日驟駕竟去享年方四旬有三一時戚故聞之莫不為之啼淚陳君琴瑟素敦當
此驟斷冰絃大有奉情神傷之概即於十二日為夫人卜葬於紅橋地方洪振盛園內即於十三日起至十七日止連夜為之設祭至十八日則
修建佛事禮懺一天功德完滿即於是夜除靈云嗚呼天人一變不禁為之黯然矣

延師笑柄 ○羊城友人來信云南海某富室不舉其姓名一子年十四始學為文延師家內日督課程修脯既微又苛於責備師或因
事外出返館稍緩即令妻妾室中詬詈使之聞之今正聘某生至家生不堪其薄待前月辭館去富室復詢友求師一日在友坐談及有客問之
曰君欲延師訓子但擇師之意未審若何試為我言之富室曰吾無他求但得應考顯名有聲庠序鼻比之坐不輟更之奉尚如是而已客
曰僕有一友似可當君意如欲聘請試讀我候之富室問其居址客曰伊寄寓某祠中去此不遠富室懇引之往客帶至對遊某祠富室入
望虛無人焉心竊疑怪客指座上木主有皇清顯考萬庠生字豫者謂之曰此生既應考顯名復有聲庠序若延之空內可使青衿坐守終日不
離至修金之奉更可多寡任意君以為何如富室以為戲已怒而奔回聞者傳為笑柄云夫子弟從師異時名立德成惟師是賴望之者重而待
之者輕欲其盡心精進難矣容言雖戲始以是戲富室也如其不悟何哉

驢馬免稅 ○戶部近准河南巡撫裕澤生中丞咨據嵩武軍統領廣東潮州鎮總兵劉世俊稟以嵩武軍驢武營馬隊前各營步隊馬
匹間有疲弱不堪騎用應即探買充補以供禦防邊派都司邢益堂前往張家口外喇嘛廟一帶採買驢壯戰馬二百匹督解進口回營補額撥
案咨請大部轉行張家口監督察哈爾都統照章免稅放行等因已由戶部分行張家口察哈爾沿途查驗免稅放行

考官考語 ○記名御史某某請公先因各署欲為奏留擬即傳考後因查出舊案不能奏留又擬緩考近聞 記名而未傳到者實在
共有五人考試本可從緩乃殿厚培給諫李堯捐升道員方芝塘給諫汝紹奉 旨升授鴻臚寺少卿連山言官二缺縱尚有 記名之二御史
依次傳補此外祇餘三人查他項員缺引 見俱係二人分擬正陪惟御史每一引 見必傳三人不曰擬正擬陪而操俗語名之曰坐轎轎
以取一人坐轎二人攬轎之意現在祇有三人如遇缺出後適有迴避本省人員即不敷轎轎之選是以吏部急須咨取考試人員其期約在四
月杪至日凡應考御史人員齊集 保和殿候 欽命考官以一論題一疏題卷用白摺所有六書實缺正途郎中員外郎二項及由五貢舉人
出身之郎中員外郎均可與編檢諸公一體應考俟取中引 見記名後其傳到之際雖論名次之先後更須論官階之崇卑若有員外郎名次
在先亦須先傳名次在後之郎中又向例考試御史者一次不取即不准再考第二次有志於多冠嶽嶽者要皆不可不知也○定例凡考御史
考差考軍機章京等類願考人員適或告假四籍者必須於年前銷假方准與考惟丁憂起復人員即使本年入都亦准考試因記考御史事而
彙志之或不嫌為詞費乎

增派游員 ○京友來書云探悉海軍衙門點派記名游歷官二員赴美日秘等國游歷即歸星使節制一為禮藩院主事壽希芝尹
廷一為候選通判粵鳳石別駕仲云

萬壽禮儀 ○前經工部會查檔案乾隆年間恭辦 崇慶皇太后萬壽慶典修建萬壽寺 大知恩寺為 皇太后祝禱之所 典禮
崇隆鴻規鉅製皆由 高宗純皇帝尊養兼隆親為指授庀材鳩工均由內務府查宸苑苑督率工匠製造在案今除 萬壽寺業經開工興修外
其輔恩寺亦經內務府督派官商木廠於三月十八日開工修葺至所需工料銀兩俱由內務府籌備給發○禮部亦取恭辦 皇太后徽號
金寶需用鑄字等匠並黃綾匣等項又恭逢加上 皇太后徽號恭進 冊寶應備箱架款褥並刊刷表文應用梨木板等項均經工部督飭匠
役採辦木料敬謹辦理其所需經費俟工竣時咨報戶部核銷以重庫款○京師城內城外各街巷向有柵欄門寨堆房間由各該
汛派撥兵丁巡更防護歷經辦理在案明年舉行 萬壽慶典所有內西華門直至阜成門西直門一帶各街巷口柵欄門寨堆房均因年
久失修以致木植朽腐不全堆廢房坍塌甚多昨經工部會同行步軍統領衙門於四月初一日為始每日督飭該管地面官將各街巷口應
安柵欄修葺堆廢房間共計若干一律詳細造冊查核估估共需經費若干以便派員核算照章提款一律興工修理以備 萬壽聖節值班弁
兵巡查景亭等差○萬壽慶典應用實布城現經工部將河南等省所解布疋四萬五千數百疋餘令大慶染坊染妥傳令崇文門內東四牌樓
三義帳房舖王某招覓匠人建做實布長城以備 慶典需用○更戶二部派辦 慶典諸公前舉行團拜以聯誼誼等情已列前報今聞三月
十七日為工部派辦 萬壽慶典堂司禮之期備定三慶菊部外串名班角色在宣武門外爛麪胡同湖南會館演劇前備辦筵席恭請禮
部張子青麟之弁徐蔭軒領後山福歲庭階中堂翁叔平照續莊大司農崑崙峰李蘭蓀大宗伯孫萊山大司寇許星叔大司馬諸鉅公於是日
辰刻入座至夜間丑刻止劇始各員辭駕返衣冠濟濟車轡塞途亦一盛舉也

...

...

...

京報選錄

○頭品頂戴山西巡撫臣張煦跪 奏為已故總兵功績卓著據實陳懇恩優卹恭摺仰祈 聖鑒事竊據藩司胡聘之

泉司張汝梅會詳轉據現任山西大同鎮總兵呼延霖咨並請署大同府知府孫紀雲稟稱已故署大同鎮總兵太原鎮總兵林成興江南江浦
縣人咸豐七年投効江南忠勇營充當勇目隨軍轉戰江南安徽等省於克復僧道楚塘等橋鎮江三次解圍揚塘清掃平鎮江城外賊壘
遇蘇常大股悍賊撲滅薛逆等案積功保至儘先游擊借補直隸朔州營守備仍留軍營同治元年剿辦苗逆解圍斬敵出力晉權榮將入樹
軍帶隊七年以剿擒功奏保副將於檢逆張總恩全股蕩平中原一律肅清案內蒙 恩賞給贊勇巴圖魯名號九年前山西撫臣李宗濂奏調
原任大同鎮總兵張樹屏招募樹字新軍來晉防河該故鎮隨充營務處兼帶前營適陝北諸回方謀東原隨張樹屏督率所部分割沿河要隘
扼險嚴防賊不敢偷渡十二年移營河津光緒二年移防河曲保德驛役不從尋經前任撫臣鮑源深以歷年巡緝著效奏請加總兵銜補缺後
以總兵用並因在營打仗受傷請免騎射均邀 俞允三年晉省大飢流民不靖原駐塞上之皖軍調赴烏魯木齊邊禦空虛羣盜蜂起張
樹屏以兩營馳往捕治該故鎮獨為前鋒擒斬殆盡未幾而甘肅流賊曹洪照竄擾大青山後張樹屏方有事省城故鎮馳書告警一面布置
戰守賊不得逼泊張樹屏回營相與畫定兜圍之策該故鎮身先士卒連敗賊於老郭池纏金本塢台廟等處賊勢窮蹙思逸復跟迫於沙金套
海西北山谷之同與魁牛飛騎衝致被賊矛刺傷左肋素創益進搜至三道河地方始將首逆曹洪照生擒置諸法餘黨殲旃事平論功奉
旨記名以總兵簡放當是時若非該故鎮與張樹屏剿辦迅速則蹂躪蔓延將為腹地之患論者謂於晉省大局實有關係六年防邊湖殺軍調
赴山海關張樹屏所部樹軍移往填札分撥馬步扼要巡防以及遣撤樹軍裁兵改練編列營旗諸事宜凡所經畫該故鎮贊成之力為多嗣張
樹屏蒙 恩給假回里前撫臣以大同一鎮兼統練軍屯防塞外實為嚴疆鎖鑰謀所以代其任者非該故鎮不可疏 聞於 朝如所請行十
四年 簡授太原鎮總兵仍留署任頻年捕盜賊整飭邊防行旅無虞居民安堵實賴該故鎮保障彈壓之力方冀邊陲永鎮倚若長城不意
上年四月傷疾舉發因病出缺紳商士庶以該故鎮有功地方感懷遺愛環向各該衙門請予轉呈奏懇 賜卹並附祀張樹屏專祠等情由司
核明請奏前來臣覆查該故鎮兵林成興與張樹屏相將其肅清大青山後馬賊游匪一役塞外生民免遭荼毒至今蒙福談者輒推為首功嗣代張
樹屏專閫雲中一守成規講求邊政勇於任事紀律嚴明軍威大振足備伏莽晉省倚若長城前前任晉藩與該故鎮同時共事稔知其人忠勇
性成乃以積勞致疾觸發傷於上年四月一病不起悼惜殊深查原任大同鎮總兵張樹屏在籍病故曾蒙 恩旨優卹立傳准在山西省建
立專祠在案仰見 朝廷追念勞臣 施恩極渥澤林成興卒於署任事同一律合無仰懇 天恩俯准將已故署山西大同鎮太原鎮總兵林成
興照軍營立功後積勞病故例 勅部從優議卹藉勵忠勤可否併准附祀張樹屏專祠以順輿情而隆報饗之處出自 鴻施非臣所敢擅請
所有已故總兵功績卓著懇懇優卹緣由理合恭摺具陳乞 皇上聖鑒訓示謹
奏奉 硃批著照所請該部知道欽此

經紀告白

○啟者本經紀代理丹戎巴葛船澳收銀單件均以五八仙作為酬費而實得力保險公司之股份單據亦可承受并有新
金山刺盜金礦股份出售每股價銀十三司令十弁士又有卑禮河船澳公司股份及孟加蘭種植公司股份出售
諸君有欲購買者請至商務局內向余詢問便得特此佈 聞 大英一千八百九十三年六月一號 經紀人弗禮沙公司謹啟

馬車出售

○啟者茲有時款馬車二輛尙屬甚新一係四輪大車可坐四人無論駕駛雙馬單馬均無不可一係輕車亦時款茲欲
出售與人倘 諸君欲購此車者可向余詢問便得特此佈聞 大英一千八百九十三年五月廿九號 育西扶尼亞呂美打謹啟

吉舖招租

○啟者茲有十八間後吉舖二間門牌第九十一二號又十八間後街口火車路旁有舖二間門牌第七號茲欲出租與人
此舖新修修理完好異常 諸君有欲租賃者請至本館詢問便得此佈 本館謹白

名醫濟世

○啟者本醫生業醫數代歷在香港醫理各門諸症萬醫萬効今因去年六月十九日抵星嘉坡寓居在火車路吊橋頭水
仙門第四十六號門牌倘 諸君患頭者請移玉步專醫三十六種出面痲瘋紅雲而癩不論遠年輕重或宿娼娼誤染變種種種不同祇到驗看
立斷真假分症醫愈永不復發論痲瘋初起必定蛛絲耕面手足痲木蟲行蟻走身有死肉面起瘋團心驚肉跳週身血塊此乃大痲之根苗也
一見此形必先早治遲則破爛縱有仙方亦難醫得全形也余業醫數代精究痲瘋一科未見五種之形者可能醫醫愈論大人患者多由宿
娼誤染小童患因痲豆誤食毒物誤用冷冰冰淋身毒水不出內攻而腑日久發出便是瘋也亦有傳胎瘋由父母精血而成形則難治云云是
症必有是藥只因前醫藥不對症焉能醫得全愈哉○擅醫眼科不論遠年翳目有翳膜者立能除去盲明者亦能鑲補○婦科內外奇難雜症
大小方脈不論遠年怪症服藥石無靈者請到驗看有無醫不可有良方醫理拿手全愈分文不取謝誠為濟世也

大清光緒十九年元月初八日

大清光緒十九年元月初八日

大清光緒十九年元月初八日

備文捐款 ○啟者本院日前所發出外埠之款部因有未收回者茲今公議限期以四月三十日清繳俾得刊入徵信錄以昭慎
重無徵信錄者要件辦理刻不能緩望各善翁將緣部捐款務必預早先期交到是所切禱
大清光緒十九年三月十七日

大屋出賃

○啟者茲希利實得力第四十九號門牌即陳大夫第對門有大屋全間欲出賃與人倘 諸君有欲承租者請至本說園
商便得特此佈告
大清光緒十八年十一月十七日 大英一千八百九十三年元月四號 黃坤豐號謹白

映宿減價

○啟者本樓素精映相地方潔淨藥料鮮明所映各相莫不神情肖妙栩栩欲生凡經映照 諸君莫不深蒙獎譽茲更欲
廣招生理及將價目大為核減除禮拜外每日所映之相按照常價收六折以冀廣為招徠伏願 諸君惠然賜顧不勝幸甚特此佈告
大清光緒十九年正月二十二日 府署前邊街光成映相樓謹白

通知告白

○啟者茲本年本國家欲在巴東地方拍賣之羔不至其拍賣日期及一切詳細情形可至本總領事署詢問便得而知特
此佈聞謹啟 大清光緒十九年元月初七日 荷國駐叻總領事官刺惟那謹啟

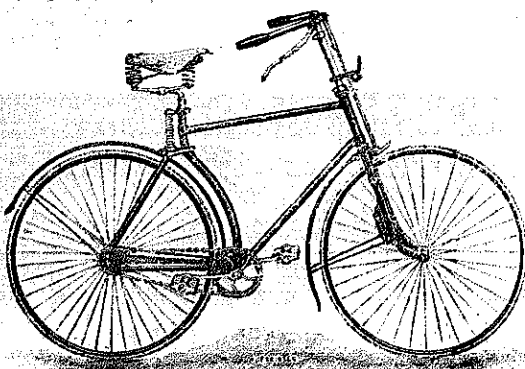
車馬出售

○啟者茲有良馬一匹馴善異常可備駕車之用又有上好馬車一輛係南末公司所造更有鑲銅鞍轡一付以上乃新嘉
坡保險公司由人駁路夫里之物茲欲出售與人倘諸君有欲購用者請移玉至本館面商為盼 光緒十八年九月十四日 巴越館主謹白

小輪出售

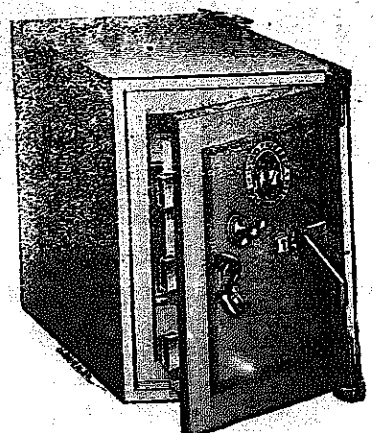
○啟者本機器廠近有新製小輪船二艘出售該船一名基里排係用惹智木製就船底係包銅板甚為堅固計船身長四
十五英尺闊九英尺深四英尺三寸食水深二英尺四寸有大客房一間在於船頭甚為華美船尾更有貨艙一間其水櫃甚巨係為鋼製而機
器甚為堅固且殊靈便每點鐘能行九英里半此船用以來往內河或附近小埠最為合式又一艘名曰鄰池亦為新製概用惹智木裝就而包
以銅板者船身長四十一英尺闊七英尺六寸深三英尺九寸食水二英尺六寸每點鐘能行九英里以上二船所用機器係英京著名巨廠
照法製造并經機器師親為監督是以美備異常現此二船一切均已預備可以立刻展輪統計南洋各埠小輪船其輕捷之處無有能出其右
者 各君有欲看閱請至甘公麻六甲本廠內詢問便得特此佈告 大英一千八百九拾二年拾二月七號 來里亞兀禮付機器廠謹白

新到脚踏快車發賣



啟者本行有加雲知行
公司所製之足踏自里
快車出售無論雙輪三
輪各式俱備且復最為
輕便行走如飛而車之
復以一寸半厚之樹乳
裹之能令行動無聲且
不至損及車輪而坐位
亦甚自然乘坐此車出
遊最為利便即英國太
子及俄皇亦用其車則
其靈爽可知 諸君賜
顧請即玉臨選沽為盼
大英一千八百九十二
年十一月廿六號
麥加里實打公司謹啟

頂上鐵櫃發賣



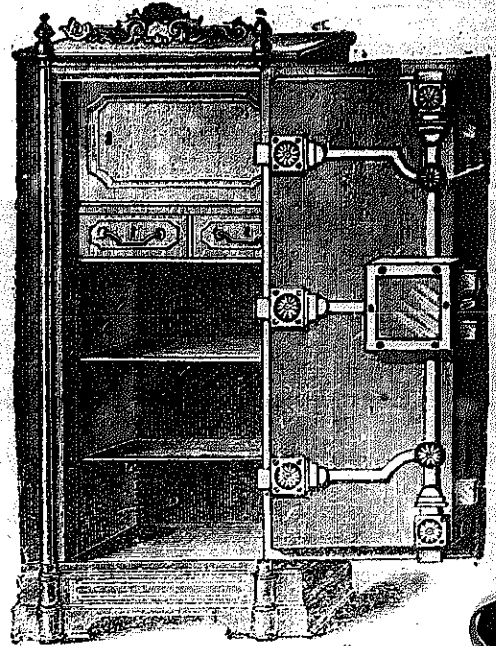
啟者本行有士呂士巴
來士公司所製之鐵櫃
出售此櫃能令火燒不
壞即盜賊亦不能私開該
公司之製此物曾經得有
獎錫金牌則其製之佳處
可知且復價甚相宜單門
者每具價銀由三十五元
起至六十元止雙門者每
具由六十五元起至一百
二十元止更有再為佳者
不能備錄 諸君如有惠
顧者祈即玉臨選購為盼
大英一千八百九十二年
十一月廿六號
麥加里實打公司謹啟

麥加里實打公司告白 ○啟者本行常有船中所用各物及機器所需各物出售各貨均由歐洲辦至最為上品所有尺磅磅皆足
數並無短欠並有船中所用帆里帳篷各物均用頂上帆布以機器縫就且價甚相宜并有越申士公司 VVO 標頂上威士枝酒出售每箱
計十二樽價銀六元又威仁乃三品酒大樽者每箱十二樽價銀十五元中樽者每箱二十四樽價銀十六元小樽者每箱四十八樽價銀十
七元又酒標之白蜜酒大樽者每箱四樽價銀九元小樽者每箱八樽價銀八元又頂上舊西里酒大樽者每箱十二樽價銀十元此酒
均屬上品香味芬常 諸君合意祈早 玉臨選沽為盼 大英一千八百九十一年十二月廿六號 麥加里實打公司謹啟

同濟醫院啟

本號輪船往來各埠船期開列如左
 在各埠往賣叻日期 在賣叻往
 麻六甲每逢禮拜一五日下午四點
 鐘開行 由麻六甲往芙蓉每逢禮
 拜二六日中午十一點鐘開行 由
 芙蓉往吉隆坡每逢禮拜二六日下午
 午六點鐘開行 由各埠回賣叻即
 日 由吉隆坡回芙蓉每逢禮拜一
 四日下午四點鐘開行 由芙蓉回
 麻六甲每逢禮拜二五日上午十點
 鐘開行 由麻六甲回賣叻每逢禮
 拜二五日下午四點鐘開行 另有
 輪船在叻往麻六甲吉隆坡賣叻午
 每逢禮拜五三點鐘開行特此佈聞
 豐源號謹白

鐵 櫥 出 售



本行所售之鐵櫥係由本廠
 已入廠家 諸君請看無不稱讚
 妙計此櫥之大小共有五種而價
 最少者在一百元以上而最貴者
 歐洲著名工師所製極為完善本
 所有之入者皆入 或皆由本行
 諸君向多向本行購買以時時之
 用因本行所售者均係頂上物料
 造而成不能能壯壯強強且異常
 固無論火燒盜劫均保無虞實
 廉莫此為甚倘諸君有欲購此
 收或重寶可至本行選閱是幸也
 英一千八百九十年元月四號
 不殺呼聲公司謹啟
 加珍目至殺公司謹啟

紅頭仔標萬國池酒出售



啟者本公司所製之紅頭仔標萬國池酒馳名已久乃在歐
 洲名家所製自一千八百一十九年相傳至今已閱七十年之
 久而其酒收存有數
 十年方肯出而沽賣
 故其熱氣概已全消
 所以 諸君沾飲者
 均深獎譽在歐洲一
 帶各國之人無不喜
 飲此酒因其氣味清
 香遠勝於他酒故也
 是以本行特辦此酒
 來叻發售自此酒到
 叻而後凡沾飲者無
 不感稱其美且此酒
 與本坡天氣甚屬合
 宜 諸君賜顧祈細
 心辨認紅頭庄及以
 上所列各標頭并有
 來士古乙拿模只及
 司等西字為憑庶免
 為珠目之混是所切
 禱

正金鐘標萬國池酒出售



啟者本公司所督辦正金花鐘標萬國池酒久已馳名叻地華商
 君子均喜用之現已議定與本坡酒公司包辦以應客沽凡 諸
 有欲寄購者請至酒公司沽買便得如買成起以便配往外處者
 可至本行沽買至此酒
 製造之法
 精妙異常
 滋味甚清
 以之蒸餾
 者皆為上
 等之料俾
 無偽充之
 弊此酒若
 在本坡沽
 者甚多合
 宜且價亦
 廉諸君
 祈細心辨
 認以防魚
 珠之混因
 現在市上假冒者甚多
 以上所黏各標如無本行不殺呼聲華字者即為假貨幸勿為之誤
 買本行有厚望焉
 大英一千八百八十九年十二月三號
 不殺呼聲公司謹啟
 加珍目至殺公司謹啟

不殺呼聲公司
 專辦各項
 祖家頂上
 小東原庄
 酒美居
 此酒標
 認明

大英一千八百八十九年拾二月三號

不殺呼聲公司謹啟

天

大英一千八百八十九年十二月三號
 不殺呼聲公司謹啟
 加珍目至殺公司謹啟