

大清光緒十九年

本館新聞除禮拜外日出一  
紙 諸君賜閱本報者無論  
本埠外埠均可函致本館取  
閱如外埠閱報加寄費可  
也除日報照常刊送外復不  
惜工本從英國採辦釘書機  
做各樣器以待與 各官商  
刊印書籍單件並有英國各  
種活字及各式花邊等延有  
西人排印工藝甚精所有中  
西文字均能刊印並有石版  
印字大小機器均用精工

第三千四百五十七號

# 申報

(號一廿第牌門口風邑縣發報館本)

印工絕倫前延有文士書  
寫各體文字現由上海購到  
各種書籍出售其書目另行  
刊佈所有各項價甚相宜插  
本館所登來札原擇其有關  
世道人心者附登否亦須無  
礙於人而後始錄其有謬  
成文以及支離費解者概不  
登報嗣後 諸翁來札尚祈  
自諒更須寫實耐里而後敢  
登但來稿登與不登均不能  
將原稿收回也 本館謹白

癸巳四月十三日

凡刊印告白第一日每一字一仙第二日以下每字半仙 (大英一千八百九十三年五月十七號禮拜六) 每張售錢五文每月一元每季三元

新到各種奇書發售 ○啟者本館近由上海姑蘇各處採買各種奇異新書及地輿圖等書來  
叻發售其書或銅板石板鉛板木板均無不有凡字畫詩書各項尤覺多有勝過未嘗經見者其有益於世  
道人心者實非鮮淺有非徒快耳目者比茲特以價廉出沽諸君亦 諸君子所欲先睹為快者也所有各書  
目錄已另列單張附呈鈞覽閱者鑒焉 本館告白

## 與客論湖南設立電線

中國近年自設立電線以來大而 廟堂之學畫細而商民之雜務遠而環海萬國之緊要交涉近而二十  
一行省之機密軍情無不一以電線達之瞬息千里恍同晤對固已人人知其大有裨益不待煩言而自解  
其最著者則莫如昔年高麗之役法越之役近年朝陽教匪之亂萍鄉會匪之亂長江各埠開教之案一時  
遣將調兵發蹤指示類皆不崇朝而削平者電報之功實居其半此皆見諸督撫奏疏非虛言也惟中國電  
線縱橫交錯遍布各省獨湖南一省無之譬之於人周身氣血貫通而心腹之間忽有一處阻隔不通之病  
心恒以為疑繼而聞往歲會委員往湖南設立電線木料等件均已齊備不知如何初入湘境即被居民付  
之一炬心益怪之以為人情大略相同何以湖南獨若別有一種風氣逐人而詢之則皆謂湖南自昔不喜  
西法今電報亦西法之一端故明知其有益而極力阻撓且該省不許洋人入境若設電線或需洋匠此其  
所以窒礙不通之故也余心識之願終不以為然今年春客有攬九難之雲挹三湘之波而來者因揖而進  
之曰吾聞之天地之道日新而不已人事隨氣運為轉移亦自有日新之象是故上古穴居而野處後世聖  
人易之以宮室古之葬者厚衣之以薪葬之中野不封不樹喪期無數後世聖人易之以棺槨上古結繩而  
治後世聖人易之以書契此非聖人之好為煩勞也不得已也况今中外一家重譯而來者環地球九萬里  
而遙乃開闢以來絕大變局 朝廷集思廣益採取衆長於是創設海軍設水師武備學堂魚雷學堂製造  
局輪船招商局凡以盡與時變通之道立富強之基而電線一項尤為經營不遺餘力即僻在西北之新疆  
近亦勘路置線以利軍情為獨湖南篤守舊見不肯設立書有之曰器非求舊惟新今將日器非求新惟舊  
則將易官室而為古之穴居野處易棺槨而為古之衣葬野葬易書契而為古之結繩而治豈其情狀抑固  
別有所為非此之故歟願明告我以為釋其疑客曰予可謂道聽塗說知其一不知其二也自軍興以來遠  
官貴人半出湘省迄今內處機要外任督撫者猶多湘人其於當今之務殆無不洞悉而審知之即退處林  
下之紳士亦無不練達時事曉暢外情豈有於至切至急之端反若置諸不顧者且如湖南近年所銷  
泰西貨物以洋布煤油為大宗民間習用已為故常謂為不信西法入豈其然至於電線所以不能設立之  
故則實由於辦理不善非民間之好為阻撓也查往歲所派委員備蘇省已革某大令不過欲因此藉藉  
圖開復本非能辦事者兼之司事人等類其子姪親信以肥私囊為先以辦公務為後既不與紳士聯絡一  
意徑行直遂所有捕運電桿人夫每路十里祇給大錢三文或併此斬而不與狐假虎威紳民共忿又原議  
電桿俱依驛站大道設立無如委員等但取路近省費專向廩舍墳墓處所任意標插中國風氣雖開而於  
風水等見解究未盡融居民見壞其風水遂多滋鬧積茲數端乃激成斬桿焚線之舉然則第責湖南人以  
駕守舊見固非通論而亦不足以服其心也刻聞大憲現擬另派幹員再行設立并派兵五百沿路彈壓以  
防滋事惟余久居湘省素悉該處情形其渾厚樸實之風固非他省所及而其剛勁不撓之氣亦為他省所  
罕是宜因勢而利導之不宜過於急切反致憤事想大憲智珠在握必有盡善盡美之章程吾儕小人第拭目  
俟之可也客退乃詮次問答之語如右

## 上諭恭錄

○三月二十日奉 硃筆張仁黼補授右春坊右中允欽此○二十六日奉 硃筆恩  
普轉補翰林院侍讀學士壽壽補授翰林院侍講學士欽此○現換夾袍褂○四月初二日奉 上諭廣西  
左江道員缺著瑞霖補授欽此同日奉 上諭吳大澂奏考察屬員分別舉劾一摺湖南補補陸縣現署  
武陵縣知縣董耀焜桃源縣知縣余良棟署沅陵縣知縣呂汝鈞據吳大澂臚列該員等才識政治均堪備  
循吏之選即著傳旨嘉獎仍飭該員等益加奮勉毋得始終易轍欽此○湖南知縣奎英聽斷粗率逞性用刑  
沅陵縣丞剛有壬擅受呈詞與情不洽並江縣典史試用從九品呂昌昌縱役殃民不知檢束貽誤屬石

行洋暫止 ○中國總稅務司赫德奏請改年久未會回國今春與起草續已調上海稅務司費君署理總司一缺以便交卸起程惟前接京友來書中國因已馬之役欲赫君相助為理因囑暫緩回國今又聞時報言赫君思歸雖祇以所給多務十分繁重恐他人用心不能如已頗有武備候事必別視之概是以欲行又止噫天下如赫君有幾人哉

先聲奪人 ○袁爽秋觀察奉命分巡蕪湖業已駕抵上海矣茲聞滬上西報謂當西歷一千八百七十九年時赫稅務司擬將釐金歸洋關并征以昭畫一而免分岐當時總理衙門某大臣深以為然欲照議辦理乃袁觀察上書力陳利弊洋關洋稅二事皆某大臣為之許可雖易初心即各大臣亦以釐金不宜歸洋關其議於是中止即此觀之袁觀察之心固非向附洋人者矣今既膺是任例以三年為期然則此三年中無湖又多一怒洋人之官云云該西報所言若是然則觀察之秉性頗直為洋人所懼即此可見矣

人心不一 ○英國機利設立苛例限期華人報名註冊舊金山中華會館以此例為不可行備請狀師以便上控折敬惟是人心不一該例註冊期之日各埠華人已有赴官報冊者聞必士伯埠有禮拜書塾其中華人肄業甚多中有五十名已選狀師之命於西四月二十四日註冊其餘華人仍不肯遵命前往蓋以有金山會館代為理會料無意外雖則各埠華人均有註冊者然尤以飛利地飛亞埠為最多現是埠注冊者已有一百七十五人噫似此人心各一心從違互異恐難終拒英人也

禁販火油 ○上海字林西報言與泉承道憲前出告示曉諭廈門華商不准販用英國火水油付其出示大意或因英國設立機利新例苛待華民故禁其火水油示報復之意倘英國果將新例頒行將來不獨禁止火水油即凡英國運至中國各貨亦一律嚴禁廈門既為之倡則羊城汕頭亦或尤而效之也此據西報所言如果屬實亦一快意事也

禁販機器 ○神戶西信言日本棉花機器販運至中國發售者日眾月盛而未嘗禁止前日大坂某行附有此項機器一單交上海某行當入口時上洋稅關阻止不准入口蓋謂為犯禁之貨也駐滬日本領事得聞此信即與華官商議隨將禁命繳回該機遂得起岸據道路傳聞華官所以頒此禁章者緣有中國人欲製造棉花機器恐日本機奪利權故稟請當道為之禁止然此禁令當道所發抑下僚所議則未得而知云

助郊虎跡 ○近來距助八九英里之武吉智馬路又有虎患頗狂該處居民所畜雞豚等物喪於虎口日有所聞至昨復有人見有虎兩頭在於該處山中來往鄉民畏懼不敢向前追捕虎踪已見可不設法以除民害也

竊獲劫犯 ○初八日新巴虱港館內第四十五號二畫巡差執獲潮人鄭亞順一名查順係在曼埠犯有劫案被獲在保私逃來銷者也先是順等糾黨十二人在曼埠某港中行劫幸該處有司知覺尙早急出掩捕悉數就擒解回署中嗣有四人為某港主將其保出在外候訊不意此四人竟在保潛脫其一也今鄭既已擒回想不日即須解回曼中審辦矣

逐犯奇聞 ○前報有客人陳姓等三名由香江抵助因被有司羈留候訊一事茲聞此三人所以被留之故洵有聞所未聞者緣此三人向居港地皆為無賴因該港官所執判將其驅逐出境乃不意流他處而竟逐至助中似此遞解實屬奇聞查助地向來獲有積惡之徒驅逐出境者解往香港等處則有之乃今亦竟有由港而遞解來助者是以故大抵此中之隱有非外間所能盡知而此諸犯於昨初十日已由制府親行提訊若何發落則尙未得而知惟以意測之則此等匪徒應亦須解回港地者矣

巨魚駭聞 ○澎湖不產五穀土人種薯以代食名曰薯瓜上年風多雨少土產失收民有斯飢之患幸海中出魚甚多足以補民食之缺及至去冬海上忽來一種巨之魚橫亘沙灘土人疑為輪船擱淺爭來救護及細察之乃知為魚然皆不知其名厥有勇夫某持大斧以劈魚頭魚連吐沫吹氣其人覺倒幾斃人遂莫敢過問及閱數日魚如爛解之不能轉動沿海居民始各挾具鑿開是魚長五十餘丈圍高一丈有餘二目無珠土人云是魚積毒太多故龍王決去其眸子以示之罰語殊不經尤奇者魚腹中有二魚一重七八百斤一重三四百斤足見其鱗香之猛魚之腎囊下垂一丈餘內有二子大如斗堅如石魚牙長亦徑丈澎湖鎮王關亭軍門曾拔一牙以獻軍海海外寄信無過於此至該處村農漁戶則取魚肉以代三餐者皆謂甚為適口或謂鹽以醃之以備不時之需其魚油煎煎成塊售與外洋每塊價五六元不等蓋計共得魚肉二三十担魚油七八百担及制將盡時魚尾忽焉搖擺旁有數千斤巨石一方被擲至數百丈以外則其生時之大力實屬不可思議獨奈何不畏網師之智而畏海若之威亦足見辱在泥塗離神龍不如屈蟻之得全軀命也嗚呼可不懼哉

李代桃僵 ○漢陽西門外王某務農為業略有積蓄惟鯉魚獲宿內助之人屢借人債之伴合人以其可欺因與外幫匪某其假言伊有婦孺年將三十刻欲擇人兩事君如有意盡往一觀王信其言借媒至店適有吳某之親串家女郎在焉娉娉嬌嬌頗覺可人王見之不覺手舞足蹈詢其聘禮需洋六十元先付若干擇吉迎娶一概付楚此事媒與店合成圈套不過為哄騙錢財起見附右隣舍聞之資為談柄同街有豆腐店婦某適世世離離則不勝淒涼正欲另覓佳耦聞有此事不禁眉飛色舞即央人至王處騙取春光王聞之大為詫異尋媒至店互

有豆腐店婦某適世世離離則不勝淒涼正欲另覓佳耦聞有此事不禁眉飛色舞即央人至王處騙取春光王聞之大為詫異尋媒至店互

售發酒蜜

賣發酒密烏

售出品三



啟者本行由歐洲辦到上等密酒來叻發售其酒甚佳茲將標頭印出

諸君光顧所為細認免致有誤近聞有無恥之徒假冒本行標頭

標酒希圖魚目混珠最堪痛恨今本行再行核定於酒樽木枳內加鐵烙鎖匙形以示分別倘 諸君有知何人假冒請到本行報明即謝花紅銀二百大元經官訊定即能給發斷不食言再此酒不能販往  
加勝吧 三寶壟 泗里末  
望加錫 檳榔嶼 日裡等處其他各埠均能運往並此佈 聞



啟者本行向由英國督辦各種美酒來叻發售久已遐邇馳名茲復由英新辦到頭爾士斗雲字號之狗頭標烏密酒到叻應以此酒香美異常不惟飲之可口且能保養精神調和血氣常飲令人不生疾病誠酒國中上品也 諸君光顧應細看以上所列之狗頭標頭不致誤且價甚相宜倘 諸君有欲飲者請至本行取用可也此佈  
大英一千八百八十八年八月十五號 明碼也洋行啟

售出酒池萬標案蜂上頂國法

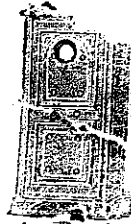


敬啟者本公司親由法國督辦頂上好萬池酒來叻發售其酒清香濃郁醇厚異常飲之誠可令人長血氣壯筋骨悅顏色妙莫窮今市上所有他池酒無有能出其右者誠佳也至此酒惟本公司一家法出倘無別家出售 諸君光顧請細認蜂窠標頭為記並細辨香味方不致誤價甚相宜倘有躉份之購者祈早至 貴臨沽買是幸  
大英一千八百八十八年六月二十號  
大清光緒十四年五月十一日  
明碼也公司謹啟

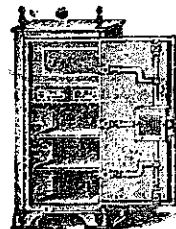


啟者本行督辦歐洲馳名三品洋酒來叻發售其酒係白頭款式發售有年沽飲 諸君莫不稱其香美奈近有無恥之徒假冒本庄三品酒款式以圖魚目混珠情殊可恨嗣後 諸君沽買本行白頭三品酒者請細認本號標牌之內有小紙包頭註華字新廠發廠明碼也公司者始無誤若此字樣即屬假冒請為細認此佈  
大清光緒十一年十一月初四日  
大英一千八百八十五年十二月十九號  
明碼也公司謹啟

售發櫥鐵名馳



嘗思營生之道所最要者則惟儲蓄其次則惟銀兩然必須有以善其始無慮於此本行鐵櫥所以為 諸君之所共賞也啟者本行所賣之鐵櫥久已馳名於外方一帶而於叻坡則聲名尤著至本行沽賣此等鐵櫥已有三十年之久其製法為堅固保能避火且其匙鑰甚妙斷非盜賊等所能開計其櫥全身均用鐵製成並無雜以木料且諸櫥自前至今均為一式堅固並無有優劣之分至於各櫥大小不一而價值則約一百元至四百元凡用之者可保其不礙焚燒即火災亦無所損本行之鐵櫥實為叻坡諸華商所喜購而本行每年所沽亦殊不鮮茲特為之錄佈倘 諸君有惠顧者祈即玉臨選購為盼  
大英一千八百八十九年十一月十八號  
大清光緒十五年十一月初六日



明碼也洋行謹啟

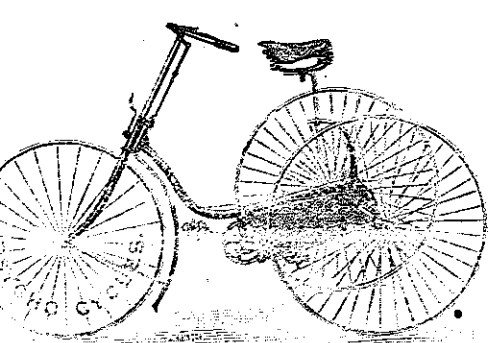
**棧房出租**

啟者茲打石街越館邊  
即前長茂號火確之處  
有新貨棧六間門牌第  
一百十八零六號第一  
百廿八零七號第一百  
廿八零八號第一百廿  
八零九號第一百廿八  
零十號第一百廿八零  
十一號出賃每間可貯  
米石二萬餘包甚為寬  
敞且門前臨港上落貨  
物甚為利便 諸君有  
欲租賃者請至本號面  
商便得特此佈 聞  
光緒十八年六月初四  
豐源號謹白

**代理吧城大狀師**

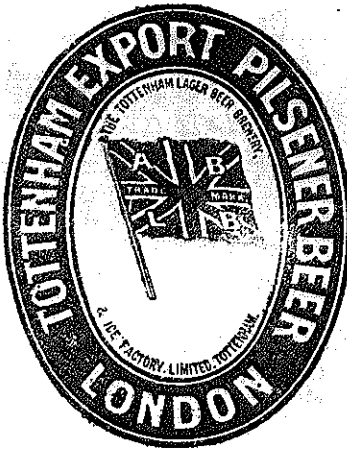
啟者余在加勝吧向代理大  
狀師之職凡諸案牘均可代  
人經理茲已遷寓於大坡老  
巴剎火車路地施實打力亞  
片公司後街門牌五十三號  
專代 諸君料理荷蘭所轄  
各處地方案牘大而人命重  
情小而錢債細故以及交爭  
互控立字存案等一切狀師  
分內所為職事余均能代為  
料理保無訛誤所有一切開  
費均當一律從廉斷無索  
以矧使諸君有賜教者請  
移 玉惠臨相商便妥此佈  
光緒十八年九月廿八日  
其後榮榮始業謹啟

**新到脚踏快車發賣**



啟者本公司現有脚踏快  
車出售其車輕巧利便最能  
耐久且快捷異常無論雙輪  
三輪各式俱備前於西七月  
六號及九號時曾有人以本  
公司所售之車與他號之車  
相賽而隨車中無有能若本  
公司所售車之快捷者洵稱  
第一妙製此等車最合於  
東方各埠所用而且價甚相  
宜 諸君請移玉至士  
庫街第十二號門牌本公司  
內面商便得特此佈告  
大英一千八百九十二年  
七月三十號

**頂上旗標蜜酒**

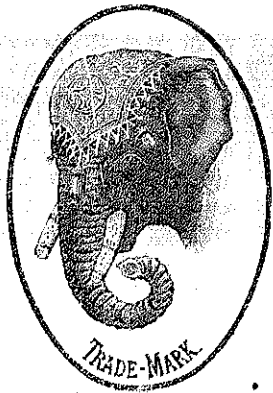


啟者本行現承英京達丁南禮登蜜  
酒公司託在本坡為之代理沽賣該  
公司之旗標蜜酒此酒業經致推究  
為第一上品其性清涼解毒飲之能  
令人心曠神怡誠蜜酒中之最佳此  
酒向由本公司代沽今助地然里直  
洋行暨各沽酒之店亦有寄賣 諸  
君有欲份之癖者尚祈移玉前往選  
沽為盼端此佈 聞  
英一千八百九十三年元月十七號  
慕娘公司謹啟

**精理機器**  
**J. LAWSON.**  
Consulting Engineer, Surveyor and  
Machinery Valuer,  
MARINE CLUB.  
Superintendent Engineer, S. S. Singapore.

啟者余素精於機器之學曾在英  
京考授機器司之職所有輪船估  
價及代理買賣火船前修修理輪船  
火鑪等一切諸般機器莫不善為  
料理主顧不誤更能代 諸君查  
看輪船並督理製造各種機器各  
事 諸君光顧請移玉至士庫街  
圍邊士丹士里荷蘭水公司樓上  
本寫字樓內面商便得特此佈聞  
英一千八百九十三年元月七號  
然羅華謹啟

**象頭標密酒出售**



大英一千八百九十三年元月二十一號

啟者本公司由歐洲督辦象頭標密酒  
且能除煩解渴於實得力地士最屬相宜洵合諸君所  
用茲特將其標式附刊報中俾諸君一覽而知按式購  
取倘蒙 光顧請至舊巴剎街萬興號右鄰本公司細  
認象頭標為記庶不致誤價極平倍特此佈 聞  
新嘉坡級買公司謹啟



**石**  
啟者本號設在甘榜麻六甲橋頭即  
華民政務司署後街第三十九號門  
牌常有柔佛所產各種石料出售如  
地基石老古石及紅石等均無不備  
此石與國家所用者無異且價甚相  
宜 諸君賜顧祈即移 玉惠臨議  
沽為盼特此佈 聞  
大清光緒十八年十月初七日  
大英一千八百九十二年十一月廿  
五號 建成號黃清華謹啟

**修路說明**  
啟者麥非申路原名高高控路即寶羅佛廟前之路現在欲為修理定於西本月十三號即華本月廿五日禮拜一  
起將此路關閉俟至修成之日再行出字通知特此奉聞諸君惟照  
光緒十八年十二月廿五日  
工部局司理人波兀刺士謹啟

海邦佳士 ○臺灣自添設郡縣增廣生員以來文風蒸蒸日上日前臺灣舉行府試曾凌雲太守嚴密防親自衡文一時知名之士多列前茅有淡邑番籍童生沙姓年甫志學文筆奇警書法端秀太守大加賞識及至二場因父病未到聞此童天性至孝其父衰老多病曾經割髮禱天願以身代并割股肉以療親疾海外人有此天性知 聖化之漸被深矣

女魂現祟 ○友自汕頭來言其戚何某番禺大石人去年同往汕頭就席館於黃某家去秋黃適丁內艱令何暫遷於附近別墅一夕何獨坐不寐忽有叩門聲啟視一女子年方二八艷裝華飾忽然而入一婢十三四齡提籃携之何駭問所從來女子以袖掩口視之而笑詢婢亦不答何不敢納急揮之去女遷延不行何曰孤客萍踪此間小住何敢冒瓜李之嫌人言可畏請娘子早歸蝴蝶過牆隔窻有耳勿謂暮夜無人知也女目注何眉黛間有恨色謂婢曰歸休遂去何疑為近隣良家女懷春意圖賁夜私奔不敢告人數日後與友為郊外遊至一破廟入視其中信步轉內窺見一柩上有塵封旁一紙紫牌提籠倚立駐視婢貌與是夜所見無異極面書王氏二姑字樣毛骨頓覺悚然急奔出及返館覺寒熱往來神志昏亂以所見語黃即日遷往別寓服藥數帖卒無恙嗣查知女棺為福州王某所厝王前在汕營生挈眷寄寓女未嫁而天欲俟回籍運歸安葬權厝野廟中王某隨亦繼歿故載未能歸土何愈後人多詢之者遂得傳至王家去臘即擇地葬之人皆謂何以正氣拒邪故不為所祟倘漁色之子遇之恐不免為泉下物矣

條陳紀聞 ○昨接上海來信云蕪湖釐局督辦許觀察以長江一帶輪船扒竊如毛實為行旅之大害且匪類混跡飄忽無定防不勝防欲絕其根株非嚴密緝拿不可因上條陳擬於三公司輪船上每船派武弁一員巡兵四名常駐在船隨船上下專司稽查其經費即由客位水脚內加抽計每洋一元酌加錢二三十文合計每員可得千餘串業經稟請院撫沈仲帥核奪咨商南洋大臣大約須得太古怡和與招商總局議洽後方可照辦此法若行不惟輪船扒竊可堪絕跡即哥匪黨類亦當銷除豈但行旅之福哉按所謂輪船扒竊者即如南洋所謂破棺材之伎倆大抵此中弊竇中外皆然噫竊覓於茲轉令人不能不深望叻地有司之善為整頓矣

旌烈成式 ○烈婦殉夫例得贈 旌若由同鄉京官具呈都察院由都察院咨禮部則部中不必行文原省即可核准於年底彙奏恭候 恩施今將格式錄後 具呈翰林院編修○○呈為懇 准咨部請 旌事竊○○係某省某府某縣人緣有同邑民人○○娶某氏為室婉婉聰從克循婦道光緒某年○○染疾氏醫藥備至迄不得愈○○於某月某日病故氏號泣控踊親視含殮誓不獨生家人再四婉慰氏惟飲泣水漿不入口者三日竟以身殉殉節烈可嘉○○誼屬同鄉見聞真確不忍聽其湮沒為敢取具同鄉京官印結呈懇 俯准轉咨禮部照例請 旌表以慰幽泉實為德便謹呈 抱呈家人○○升

衡歌雅頌 ○明年 萬壽慶典節例應備 駕恭查乾隆五十五年 高宗純皇帝八 萬壽吏部尚書彭元瑞恭集 御製詩為 萬壽衡歌三百章恭備 聖駕由 圓明園進宮園符用導迎樂外兼設 萬壽衡歌分爲十二班次於 變仗侍衛等奉引 慶章各恭捧 萬年如意一柄由 圓明園至西華門沿途恭景亭鏡戲歌舞各成案前經禮部具奏業見邸報茲聞派辦慶典王大臣議定公現已遵照典禮恭撰 萬壽衡歌六十章恭呈 御覽俟再有撰成陸續進呈前聞所撰 萬壽衡歌六十章已派內務府故事房總管大監揀選精明識字內監三十名及太常寺司樂等於三月十五日為始按日辰刻皆在隆宗門其他坦會同學習每逢三六九日經內務府太常寺司員會同考驗以昭慎重

京報選錄 ○奴才長順跪 奏為揀員請補要缺知州以資治理恭摺仰祈 聖鑒事竊照伊通州知州彭明道患病開缺當經奏明委員署理所遺之缺係冲繁難近邊疆調要缺遇有缺出如無堪以升調之員准於候補並揀發委用人員內揀選補用等因奉部行知遵照各在案查該州地當冲要政務殷繁非勤明幹練之員不足以資治理茲查有候補知州書瑞現年四十八歲係京都正黃旗滿洲頭甲喇恩職佐領下人由戶部學習筆帖式於同治十一年遵籌餉例加捐員外即在任候選十二年四月銓選到班五月吏部帶領引 見奉 旨 景陵禮部員外郎著書瑞補授欽此是月到任光緒二年改捐知州歸部選用三年經前將軍銘安奏調吉林隨營選遣四年六月因節次剿辦馬賊出力彙案奏保以本班分省補用奉 旨允准欽此八年八月奏保仍以本班留於吉林補用奉 旨着照所請吏部知道欽此九年八月委署雙城廳通判九月到任十一月聞計丁親母憂請咨回旗守制十二年二月服闋三月初十日經 欽派大臣驗放堪以發往原省補用十一日覆奏奉 旨依議欽此二十一日領照七月到省十二月委署敦化縣知縣十五年七月初一日交卸十六年六月因積年剿獲馬賊出力案內保俟補缺後以同知補用經部核准覆奏奉 旨依議欽此十七年十二月在直隸賑捐案內捐獎花翎十八年二月委署敦化縣知縣四月到任查該員才具開展遇事勇為以之調補伊通州知州官堪勝任且曾任寶缺京員保歸補用班次與例亦屬相符據吉林分巡道勳欽具詳請奏前來合無仰懇 天恩俯念員缺緊要准以候補知州書瑞補授伊通州知州實於地方有裨如蒙 俞允該員係候補知州銜缺相當毋庸送部引 見仍俟試省一年期滿如果辦理裕如再請實授所有揀員請補要缺知州緣由理合恭摺具陳伏乞 皇上聖鑒勅部核覆施行謹奏奉 硃批吏部議奏欽此

奏奉 硃批吏部議奏欽此

奏奉 硃批吏部議奏欽此

奏奉 硃批吏部議奏欽此

奏奉 硃批吏部議奏欽此

奏奉 硃批吏部議奏欽此

奏奉 硃批吏部議奏欽此

奏奉 硃批吏部議奏欽此

奏奉 硃批吏部議奏欽此

輪船往 檳榔嶼 加刺吉打 ○啟者茲有渣甸輪船名芝利打刺大有一千七百九十四噸於西本月廿五號即華本月初十日由香港起程定於西本月三十一號即華本月十六日禮拜三即能抵助上落客貨畢即展輪往 檳榔嶼 加刺吉打等處 諸君有欲附貨搭客者請至本行相商是望 大清光緒十九年四月十二日 大英一千八百九十三年五月廿七號 莫實德洋行謹白

渣甸輪船行期 ○啟者茲有渣甸火船名吉生大有一千四百八十一噸於西本月十七號即華本月初二日由加刺吉打起程定於西本月二十六號即華四月十一日即能抵助上落客貨畢即展輪往 香港 臺灣 福州 上海 漢口 天津各處 諸君有欲附貨搭客者請至本行相商為望 大英一千八百九十三年五月十九號 大清光緒十九年四月初四日 莫實德洋行謹白

頂承聲明 ○啟者星坡甘光毛六甲門牌二十六號二六零一號逢發水糖店生理原係林壽福黃鎮邦周隱山自辛卯年合本開創茲因夥內各圖別業同請公親盤潤初翁秉正將店底家器糖水全盤估得價銀頂與夥內周隱山承受任憑招頂改號自二月廿九日交盤該價銀即日領楚從前發公司所有與諸親友揭借來往數目惟向經手是問此啟 大清光緒十九年三月三十日 周隱山啟

頂受聲明 ○啟者星坡甘光毛六甲門牌二十六號二六零一號逢發店底係周隱山與舊夥內頂受前因周隱山志切省親請到公親盤潤初翁馬佐翁將逢發店底家器糖水全盤再估得價銀頂與周雲公司承受自三月初八日交盤價銀即日領楚改號德大開張嗣後德大周雲公司生理盈虧不干舊店底人之事從前如舊店底人與諸親友來往數目一切惟向經手是問不干新頂人周雲公司之事先此聲明以免後論此啟 大清光緒十九年三月三十日 德大周雲公司啟

拆夥聲明 ○啟者星坡姓茂甲山椒蜜生理原係周亦耕董錫自已丑年合本開創再己丑年七月招陳高記前來充本合股千辰年歲月做號寄寓十八間前七十六號門牌經營茲在夥內各圖別業願將所甲之園坵頂與楊暢合承受自三月望日該價銀即日領楚夥內核實均分完訖園坵歸還楊暢合管正姓茂字號歸與周亦耕頂受現在楊暢合所愛園坵仍寄姓茂號周亦耕經手理會嗣後姓茂號園坵及一切生理盈虧不干董錫已陳高記之事如從前有與諸友來往數目惟經手是問先此聲明以免後論 大清光緒十九年三月三十日 姓茂號周亦耕啟

天下

第一

眼鏡

出售

啟者余得善法製造眼鏡與平常沽賣之眼鏡不同凡經買用者莫不感稱其妙前在印度地方發售荷蒙印度督督侯爵得夫鄰大加贊賞許為天下無雙之品故特携帶往遊歐洲各處凡諸名都大鎮莫不歷遍茲到叻中暫寓於海傍英大書塾隔鄰之刺付酒店內以便沽賣此鏡且余更得新法有器以試各知眼目業經領有執照係為第四千三百五十四號凡有患眼者何不明之處可以一試而知但余在叻不過約居數日定於本月十二三即將他往 諸君購用尚祈早至刺付酒店向余選購至欲購買全鏡抑欲取鏡內之玻璃悉從其便特此佈告 大清光緒十九年三月二十一日 英一千八百九十三年五月六號 因刺沙士刺啟

N. LAZARUS.

頂咸呂

啟者本公司由歐洲辦到邊尼力頓頂上呂咸酒來叻發售此酒乃天主教大神甫所創功能化痰下氣降食除煩且能除他酒之醉凡有飲酒過量者即飲此酒立能清醒故其精美異常 諸君有欲購飲者請至葛士兄弟洋行隔鄰樓上本公司選沽為盼 英一千八百九十三年三月廿號 峇里尼公司謹啟



吉舖招租 啟者茲有十八間後吉舖二間門牌第九十一二號又十八間後街口火車路旁有舖二間門牌第七號欲出賃與人此舖新修修理完好異常各君有欲租賃者請至本館詢問便得此佈 本館謹啟

名醫濟世

啟者本醫生葉醫數代歷在香港醫理各門諸症萬醫萬効今因去年六月十九日抵星嘉坡寓居在火車路吊橋頭水仙門第四十六號門牌 諸君患痲者請移玉步專醫三十六種出面痲瘋紅雲而癰不論遠年輕重或宿痲誤染癰癩種種不同祇到驗看立斷真假分症醫愈永不復發論痲癩初起必定蛛絲精面手足痲木蟲行繞走身有死肉面起瘰癧心驚肉跳週身血塊此乃大痲之根苗也一見此形必先早治遲則破爛縱有仙方亦難醫得全形也余業醫數代精究痲瘋一科未見五雜之形者可能醫萬愈論大人患者多由宿娼誤染小童患因痲豆誤食毒物誤用冷冰淋身毒水不出內攻而腑日久發出便是痲也亦有傳胎痲由父母精血成形則難治矣善子者是症必有是藥只因前醫藥不對症焉能醫得全愈哉 擅醫眼科不論遠年翳目有翳膜者立能除去音門者亦能鑄補 精究內外各雜痲症大小方脈不論遠年痲症痲毒石無靈者請到驗看有無醫不可有良方醫理拿手之命分文不取謝誠濟世計也 大清光緒十九年元月初八日

催後捐款 ○啟者本院日前所發出本埠外埠之緣部因有未收回者茲今公議限期以四月三十日清繳俾得刊入徵信錄以昭慎重緣徵信錄最為要件辦理刻不能緩望各善翁將緣部捐款務必預早先期交到是所切禱  
大清光緒十九年三月十七日 同濟醫院啟

大屋出賃 ○啟者茲有希利實得力第百十九號門牌陳大夫第對門有大屋全間欲出賃與人倘 諸君有欲承租者請至本號面商便得特此佈告  
大清光緒十九年正月十七日 大英一千八百九十三年正月四號 黃坤靈號謹白

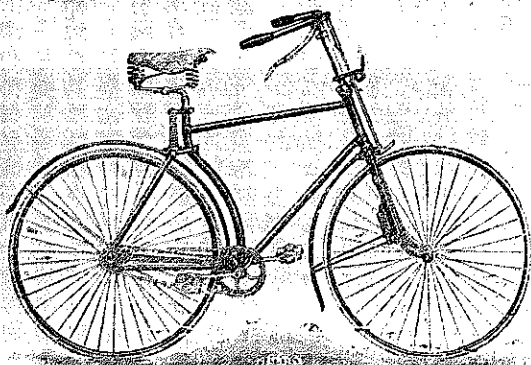
映相廣告 ○啟者本樓素精映相地方潔淨藥料鮮明所映各相莫不神情奇妙栩栩欲生凡經映照 諸君莫不深蒙獎譽若更欲醫招生理受醫價值 為核減除禮拜外每日所映之相按照常價概收六折以冀廣為招徠伏願 諸君惠然賜顧不勝幸甚特此佈告  
大清光緒十九年正月二十二日 府署前邊街光成映相樓謹白

通知告白 ○啟者茲本年本國家欲在巴東地方拍賣之羔不至其拍賣日期及一切詳細情形可至本總領事署詢問便得而知特此佈聞謹佈  
大清光緒十九年元月初七日 荷國駐叻總領事官物惟那謹啟

車馬出售 ○啟者茲有良馬一匹馴善異常可備駕車之用又有上好馬車一輛係南末公司所造更有鑲銅鞍轡一付以上乃新嘉坡保險公司西人密路夫里之物茲欲出售與人倘諸君有欲購用者請移玉至本館面商為盼  
光緒十八年九月十四日 巴越館主謹白

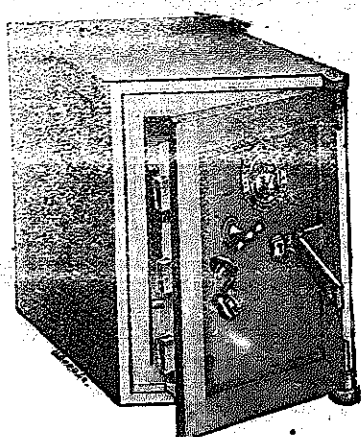
小輪出售 ○啟者本樓器廠近有新製小輪船二艘出售該船一名基里排係用智慧木製就船底係包銅板甚為堅固計船身長四十五英尺闊九英尺深四英尺三寸食水深二英尺四寸有大客房一間在於船頭甚為華美船尾更有貨艙一間其水筒甚巨係為鋼製而機器甚為堅固且疎運便每點鐘能行九英里半此船用以來往內河或附近小埠最為合式又一艘名曰挪池亦為新製機用智慧木裝就而包以銅板者船身長四十一英尺闊七英尺六寸深三英尺九寸食水二英尺六寸每點鐘能行九英里以上二船所用機器係英京著名巨廠照法製造并經機器師親為監督甚為異常現此二船一切均已預備可以立刻展輪統計南洋各埠小輪船其輕捷之處無有能出其右者 各君有欲看閱請至甘公麻六甲本廠內詢問便得特此佈告  
大英一千八百九拾二年拾二月七號 來里亞兀禮付機器廠謹白

新到脚踏快車發賣



啟者本行有加雲知行公司所製之足踏自星快車出售無論雙輪三輪各式俱備且復最為輕便行走如飛而車之復以一寸半厚之樹乳裹之能令行動無聲且不至損及車輪而坐位亦甚自然乘坐此車出遊最為利便即英國太子及俄皇亦用其車則其精獎可知 諸君賜顧請即至臨選沽為盼  
大英一千八百九十二年十一月廿六號  
麥加里實打公司啟

頂上鐵櫃發賣

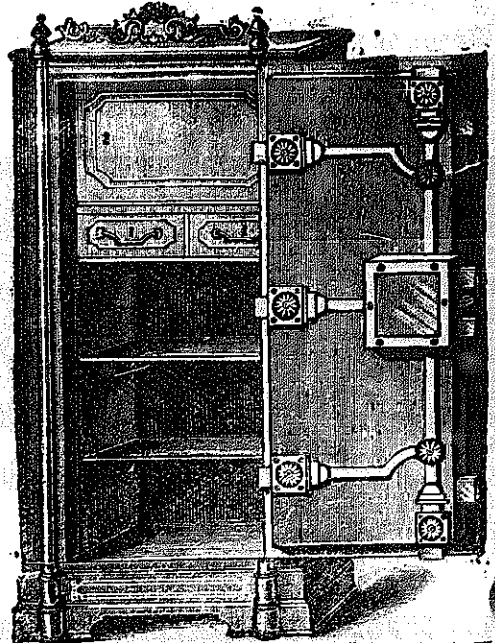


啟者茲本行有士呂士巴來士公司所製之禦災鐵櫃出售此櫃能令火燒不壞即盜賊亦不能私開該公司之製此物曾經得有獎賞金牌則其製之佳處可知且復價格相宜單門者每具價銀由三十五元起至六十元止雙門者每具由六十五元起至一百二十元止更有再為佳者不能備錄 諸君如有惠顧者祈即至臨選購為盼  
大英一千八百九十二年十一月廿六號  
麥加里實打公司謹白

麥加里實打公司告白 ○啟者本行常有船中所用各物及機器所需各物出售各貨均由歐洲辦至最為上品所有尺碼均皆足數並無短欠並有船中所用帆帳篷各物均用頂上帆布以機器縫就且價甚相宜并有越申士公司 VVO 標頂上威士枝酒出售每箱計十二樽價銀六元又威仁乃三品酒大樽者每箱十二樽價銀十五元中樽者每箱二十四樽價銀十六元小樽者每箱四十八樽價銀十七元又酒銀標之白蜜酒大樽者每箱四樽價銀九元小樽者每箱八樽價銀八元又頂上舊西里酒大樽者每箱十二樽價銀十元此酒

本號輪船往來各埠船期列如左  
 在各埠往實叻日期 在實叻往  
 麻六甲每逢禮拜一五日下午四點  
 開行 由麻六甲往芙蓉每逢禮  
 拜二六日中午十一點鐘開行 由  
 芙蓉往吉隆坡每逢禮拜二六日下  
 午六點鐘開行 由各埠回實叻即  
 日 由吉隆坡回芙蓉每逢禮拜一  
 四日下午四點鐘開行 由芙蓉回  
 麻六甲每逢禮拜一五日上午十點  
 鐘開行 由麻六甲回實叻每逢禮  
 拜二五日下午四點鐘開行 另有  
 輪船在往麻六甲吉隆坡實叻午  
 每逢禮拜五三點鐘開行特此佈聞  
 豐源號謹白

鐵 櫥 出 售



啟者本行所售之鐵櫥在本坡馳名  
 已久素蒙 諸君購用無不盛稱其  
 妙計此廚之大小共有五種而價  
 最少亦在一百元以上而此鐵櫥乃  
 歐洲著名工師所製極為美善本坡  
 所有西人齊智人以及作椒密生理  
 諸華商多向本行購買以為貯銀之  
 用因本行所沽者均用頂上物料製  
 造而成不惟能壯觀瞻且異常堅  
 固無論火燒盜劫均保無虞貨美價  
 廉莫此為甚倘諸君有欲購此廚以  
 收貴重寶可至本行選閱是幸此佈  
 英一千八百九十年元月四號  
 不殺呼聲公司即前  
 加珍目至殺公司啟 天

紅頭仔標萬蘭池酒出售



啟者本公司所製之紅頭仔標萬蘭池酒馳名已久乃在歐  
 洲名家所製自一千八百一十九年相傳至今已閱七十年之  
 久而其酒收存有數  
 十年方肯出而沽賣  
 故其熱氣極已全消  
 所以 諸君沾飲者  
 均深獎譽在歐洲一  
 各國之人無不喜  
 飲此酒因其氣味清  
 香遠勝於他酒故也  
 是以本行特辦此酒  
 來叻發售自此酒到  
 叻以來凡沾飲者無  
 不稱讚其美且此酒  
 與本坡天氣甚屬合  
 宜 諸君賜顧祈細  
 心辨認紅頭庄及以  
 上所列各標頭并有  
 來士古之字樣以免  
 有誤特此佈聞  
 為辨認之計是所切  
 禱

正 金 鐘 標 萬 蘭 池 酒 出 售



啟者本公司所督辦正金花鐘標萬蘭池酒久已馳名叻地華商  
 君子均喜用之現已議定與本坡酒公司包銷以應客沽凡  
 有欲寄購者請至酒公司沽買便得如買成起以便配往外處者仍  
 可至本行沽買至此酒  
 製造之法  
 精妙異常  
 酒味甚清  
 以之蒸餾  
 者皆為上  
 等之料保  
 無偽丸之  
 以此酒若  
 仕本坡沽  
 甚為合  
 宜且價亦  
 甚廉祈諸  
 翁沽用須  
 為留心辨  
 認以防魚  
 珠之混因  
 現在市上假冒者甚多  
 以上所黏各標如無本行不殺呼聲字者即為假貨幸勿為之誤  
 買本行有厚譽焉  
 大英一千八百八十九年十二月三號  
 不殺呼聲即前加珍洋行謹啟

不殺呼聲公司  
 專辦各項美酒  
 代理各項名酒  
 總行在叻大馬路  
 分行在檳榔嶼

大英一千八百八十九年拾二月三號

大英一千八百八十九年十二月三號