

本館在歐除禮拜外日出一  
諸君賜閱本報者無論  
本埠外埠均可函致本館取  
閱如外埠閱報加寄費可  
也每日取閱常刊送外復不  
借工本從英國採辦釘書機  
各書單以待與 各官商  
活字及各式花邊等延有  
西人印字甚精所有  
西文字均能刊印並有石  
印字大小器均用精工

第三千四百五十二號

# 申報

(本館開在英租界馬路口門牌第十一號)

工總絕倫前延有文士書  
各體文字由上海購到  
刊佈所有各體其相宜  
本館所登文字其相宜  
世道人心者附登亦須無  
礙於人而後始錄其有謬  
成文以及支離費解者概不  
登報嗣後 諸翁來札尚祈  
自諒更須寫實里而後敢  
登但來稿登與不登均不能  
將原稿收回也 本館謹白

凡刊印告白第一日每一字一仙第二日以下每字半仙 (大英一千八百九十三年五月二十二號禮拜一) 每張售錢十文每月一元

新到各種奇書發售 ○啟者本館近有上海購到各種奇書其書目甚多其有益於世道人心者實非鮮淺有非徒快耳目者比茲特以價廉出沽諒亦 諸君所喜聞也先將書目開列於左  
目經已另列單張附呈鈞覽閱者鑒焉

## 歐美國奇例書第二首

辨歐美國奇例之書共有二函前者本報已錄其一矣尚有一函係美國牧師海君所作海君在美司得年專向華人宣講福音音信頗眾故習知華人之有益於美國今見機利奇例頒行陸生義憤致書請駁是亦可謂有心人也爰將其書譯文照登如左 舊金山一帶土人久不喜華人之來美但同一不喜也而中分兩途焉一則與華人本無愛憎之心徒欲博人之愛戴希冀他日公舉之時得邀官職所以瞻徇眾人私意忘卻情理二字為何物一則備工食力之輩嫉妬華人奪其生業亦全然不講情理徒欲拔去其中心而後快以上兩途皆僕細加考察而知之者但年來不乏明理好道之士皆謂似此存心實屬大千天理且美廷亦知此種新例何自防乎西歷一千八百八十八年當美國將易伯理聖天德克利蘭在該國官以為似此不生為繼位之民主因創議盡行禁阻華人到美之律上呈於舊伯理聖天德克利蘭在該國官以為似此不按公道之律克利蘭必將不允批行遂可指為大拂輿情請克利蘭退位不謂克利蘭貪戀榮榮然批准然則美民必將公推連任矣孰知克利蘭不克蟬聯而繼位者仍哈利生也一千八百九十二年又屆四年易主之期美民機利創此奇例亦且自知不合以為哈利生亦必不允批行則可謂哈利生退位而與克利蘭再膺伯理聖天德之位乃哈利生依然批准依然退位依然舉克利蘭復任一若印板文字也者而華人苦矣查前律頒行之際已有華人一千名左右浮海而來及至抵美不准上岸即以往返船而論無人需洋一百元有奇華人已空耗十萬洋元之路費况又往返十萬里廢時失事毫無成就其中折耗當不可以數計今又行此奇例吾知耗及華人必較四年前增加倍從其苦又將何若美廷又何以心乎且當美之華入亦深知美入之心矣皆謂美人所定新例大悖正理大違公道其准行之者何心因相議以為荷出於明白之上等人自難強與違背今不過糊塗之下等人所定僅欲藉是以博取高爵厚祿則吾有辭矣遂有大半華人堅持定見決不願領執照即使到期判罰亦所甘心吾謂華人此舉甚屬有裨蓋其所恪守者與國公平之舊律也其所違背者美國酷虐之新例也貌似犯法心實守律然則美廷亦何樂而行此例哉僕不敢請為渥指大弊者七願為當軸者借箸而籌之 一機利例不合美國立國之大體美國初立國之章程聲明無論何種人一來美境皆以平等相待毫無歧視今機利例適與之相反 二機利例犯美國與中國所訂之條約當兩國立約之際聲明彼此一體優待凡華之優待乎美者美亦優待乎華今口而未訖約章未寒而竟背之約既背安望華民之遵守哉 三機利例犯平常通行之例考通例無論何人俱屬平等及至有犯始稱罪人今此例反是而行一體令人領照 註按西律凡人犯罪始有領執照之法 其欲視華人為盡有罪者乎 四機利例以音類視華人 註按西律凡人家畜狗其項必繫以鈴否則拘入捕房中 華人非狗也乃令其佩帶執照於身呼乎 五機利例苛待大眾查例載貧苦工人須領執照然為士為商者無不寒心蓋名為專施於下賤之工人實則士商人等苟不向領而地方官欲指為犯例拘拿到官則一體受苦 六機利例不但寄耳目於地方官又多委人員使之查勘不免有假充委員指平日之仇人而向之擾累者 七機利例係生弊之法或明知拘執此人尚非此例之所包括而弊竇既開必有勒令銀錢領照者

## 德國電音

○初四日英京發來電報云德國先皇即今德皇之祖其功德蓋於德國今其及後德民心懷舊德故立遺像以誌思慕於無窮近聞舉行開像之期德皇親至行禮之際即對眾言曰朕觀我德國今日所最要者惟有增兵之舉凡爾臣工士庶務宜協力以助國家伸社稷有磐石之安而國寶有荷蒙之固云云於此觀之可見德皇之欲添兵固者刻刻不忘者在也噫添兵之舉德皇則必欲行之誠恐皇則必欲阻之君臣之間遂成冰炭可懼也夫

美國電音 ○初三日英京發來電報云英國現行機利新例所有被執之華人曾在府堂審訊已判將其驅逐離華人情有不甘因在英京皇署上控現在皇署業經訊畢悉知府堂所定然則諸人照例即須解返華疆惟所有遞解之款現在英國尚未核定在何款內提出費用故諸華人今尚未起解云噫政令日苛則華人之旅彼都者尙復有何生趣耶

歐洲早電 ○初三日英京發來電報云前者英倫及其附近各地亢旱異常計未逢雨澤者有七十七日之久至今始逢大雨然因久旱之故田禾枯稿今雖甘霖大霽恐已於事無裨矣

法郵船抵叻定期 ○頃接前途遞來電耗云法國郵船名雪梨已於西本月十八號即華本月初三早由高浪發展輪來叻定於本月初八日禮拜二即能到叻上落客貨畢即前往 西貢 香港 上海等處茲特登報以聞

輪船沉溺 ○檳城來信云有輪船名白蠟者於去月廿六日在吉打河內駛行乃不知何故竟擱於河傍淺渚之中竟將船駛失去時正徬徨無措未幾而狂飈大作潮流大漲乃復將船浮於水上時在船中諸人方以為脫離此厄矣因亟將船駛出口下旋停泊詎未幾而狂風又至竟將該船擊沉莫由挽救所幸船內諸人爲吉打王命船往救得免於溺迫至去月晦日則來往船隻僅能望見該船之桅而已因查該船沉溺之處其水約有十六英尺之深但不悉將來能將此船起回否耳

巡司返叻 ○本坡總巡捕官麥君前者因公往嶼業登報請假茲悉麥君公冗已畢於初四日已附搭禮甯輪船由嶼返叻矣

假期將屆 ○初七日係逢西人令節本坡各衙署銀行一體照章給假所有各節前報經已列登屈指于今假期將屆爰再錄登報端以資省覽焉

泉案四紀 ○初三日泉堂所訊潮人陳容許炳被阿納商人下勿南沙利民公司所控一案尙未候其判結茲悉此案是日訊畢後判將兩被告各監禁四閱月之期示儆至初四早泉憲復陞堂提訊閩人蔡養傷人之案先是有客人陳亞章陳亞雲及友二人前在白蠟探錫營生近以倦鳥知還即於西本月八號附搭漳福輪船由嶼抵叻詎該船至叻之後被告率同諸人至船中欲爭陳之客位陳意不允因而口角詎蔡竟以棍擊傷陳頭及其手腕時陳雲見兄被毆上前勸阻亦被毆打時章已昏仆船中雲因赴司舟處報明將其執獲送交府署旋由府署詳解到轅是日訊畢後以被告委有應得之辜因判將其監禁一年示儆判畢即提訊穆拉油人羽申沙假冒畫押之案查羽於西去年八月十一號假冒賣德洋行東主獎禮中所畫之號至該行內支銀七十九元四角而去嗣經斐察覺始悉其奸於是四出偵尋未經破獲詎該犯復於是年十月十七號又冒義不憐佛公司司理人下呂之押令穆拉油人加打至義不憐佛公司支銀一百一十元零五角亦輕得手而行嗣後亦經發覺於是將加打執獲究出原由悉由羽申沙所致爰乃將羽執獲由巡理府提訊以案情重大因命詳解到轅至此案判結如何應俟來日再行補述

禁烟近聞 ○英國禁烟會擬請印度設法禁烟一事屢登報端茲接英京來信謂有英國官員最近又函致印度商務局之副總辦處催問此事究竟如何設施旋據答稱本局總辦已晉謁印度總督面商一切但其中如何布置必須再延時日始有定斷否能銷除積習試拭目以俟之可矣

舟行遇險 ○頃接德國帆船門利亞之舟師於前數日遞來信息云該船行抵亞非利加洲南方之好望角海面船身忽然爆裂船二月十二日行經緯線南三十九度廿八分經線東八十五度四十九分復遇暴風爲慮自是以後裂浪日甚海水汨汨而入船中人協力划水幾無虛日及抵緯線十二度二十分經線東一百零三度四十三分是時船艙入水已滿無可挽回即立意棄却該船各逃生命適遇那國的禪馬火船駛近遂率同伙長水手人等並船中所有伙食盡遷至的禪馬船內至三月初八日駛抵曼芝登岸隨即換船啟行往加刺巴羊云當是時可謂備嘗艱險矣

連獲二虎 ○廈門一島環海皆山林密菁深時有山君嘯伏洋稅關某西人暨某酒店西人於去旬入山遊獵二虎一長十二尺一長十尺鄉人聞信皆以爲下莊復出無不嘖嘖稱揚聞二西人於往捕之初偵知虎穴匪遙遂以二羊爲餌先將一羊縛於樹下而已則潛伏樹上爲時未幾虎果飛奔而至該西人急將所携文進士打快鎗連發數響虎即應丸而斃又以一羊置於山畔二西人同伏暗處俟虎至覓食一齊發鎗轟擊兩虎先後就斃該處鄉人所畜鴉犬屢遭擾噬是日得殲醜類無不聞而快然又聞各土人時或捕獲乳虎入市售賣亦有贖回養者然不久即死斷難望其長成祇供一時之玩弄耳

狼搜村兒 ○南京友人來信云金陵神策門外某農婦與夫口角夫怒而奔夜半未返婦掩扉滅燭携五歲兒登榻假寐以待甫就枕已入華胥國裏忽一狼衝門入銜兒負背上兒無所苦驟聞嗚嗚呼娘不止婦應之尙未遽醒也狼遂逡巡去俄而兒啼甚急漸啼漸遠已而寂然此時婦夢驚回撫兒顛渺乃大駭急呼四鄰曰其狀鄰人乘獨持械出戶縱迹殊無所覓次日夫同知其事亟出門去見田田血跡點點可辨循迹追尋至山坳僅餘骸骨一堆數武外兒首在焉遂擄首痛哭而歸狼之善伺人隙亦室家不和以易之也處家者可不勉教訓哉

書發酒蜜



啟者本行由歐洲辦到上等密酒來  
 助發售其酒甚佳茲將標顯印出 請  
 看光顧新為細認免致有誤倘有無恥  
 之徒假冒本行領匙標者本行定必嚴  
 為控究再此酒不能販往  
 加勝吧 三發蠟 泗里末  
 望加錫 嶺嶼嶼 日裡等處其  
 他各埠均能運往並此佈 聞  
 大英一千八百八十六年十一月十

商發酒密烏



啟者本行向由英國督辦各  
 種美酒來助發售久已遐邇  
 馳名茲復由英新辦到頭爾  
 士斗雲字號之狗頭標烏密  
 酒到助應沽此酒香奕異常  
 不惟飲之可口且能保養精  
 神助和血氣當飲令人不生  
 疾病誠酒國中上品也 諸  
 君光顧應細看以上所列之  
 狗頭標庶不致誤且價甚相  
 宜倘 諸君有欲購飲者請  
 至本行取用可也此佈  
 大英一千八百八十八年八  
 月十五號 明鳴也洋行啟

售出酒池醫其標葉蜂上頂區法



啟者本公司親由法國督辦頂上  
 好真國池酒來助發售其酒清香濃郁  
 醇厚異常飲之誠可令人長血氣壯筋  
 骨悅顏色妙美無窮今市上所有偽品  
 均酒無有能出其右者誠佐饋中妙品  
 也至此酒惟本公司一家沽出餘無別  
 家出售 諸君光顧應細認蜂標標  
 為記並細辨香味方不致誤價甚相宜  
 倘有到份之購者祈早至 自臨沽買  
 是幸  
 大英一千八百八十八年六月二十號  
 大清光緒十四年五月十一日  
 明鳴也公司謹啟

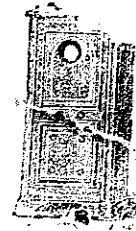
售出品



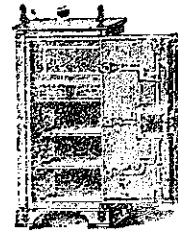
有小紙包頭計華字新標以顯明也外西者  
 始信若此字樣即係假冒請為細認此佈  
 大清光緒十一年十一月初四日  
 大英一千八百八十五年十二月十九號  
 明鳴也公司謹啟

啟者本行督辦歐洲馳名三洋酒來助發售  
 其酒係白頭以式發售有年沽飲 諸君莫不  
 稱其香奕奈近有無恥之徒假冒本庄三品酒  
 款式以圖魚目混珠情殊可恨嗣後 諸君沽  
 買本行白頭三品酒者請細認本號招牌之內

售發鐵櫃名馳



嘗思營生之道所最要者則惟鐵櫃其次則惟銀兩然必須有以善藏始無慮  
 此本行鐵櫃所以為 諸翁之所共賞也啟者本行所賣之鐵櫃久已馳名於外  
 方一帶而於叻坡則聲名尤著至本行沽賣此等鐵櫃已有三十年之久其製甚  
 為堅固保能避火且其匙鑰甚妙斷非盜賊等所能開計其櫃全身均用鐵製成  
 並無雜以木料且諸櫃自前至今均為一式堅固並無  
 有優劣之分至於各廚大小  
 不一而價值則約一百元至  
 四百元凡用之者可保其不  
 礙焚燒即火災亦無所損本  
 行之鐵櫃實為叻坡諸華商  
 所喜購而本行每年所沽亦殊不鮮茲特為之錄佈倘  
 諸君有惠顧者祈即玉臨選購為盼  
 大英一千八百八十九年十一月廿八號  
 大清光緒十五年十一月初六日



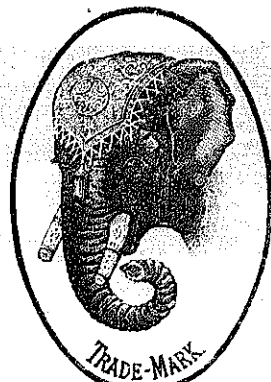
明鳴也洋行謹啟

**修路聲明**

○啟者岑非申路原名高高控路即寶龍岡佛廟前之路現在欲為修定於西本月十三號即華本月廿五日禮拜一

起暫將此路閉閉俟至修成之日再行出字通知特此奉聞餘惟照 光緒十八年十二月廿五日 工部局司理人波瓦刺士謹啟

**象頭標密酒出售**



大英一千八百九十三年元月二十一號

啟者本公司由歐洲督辦象頭標車先那密酒來助專為實得力諸仕商所用此酒氣味香醇且能除煩解渴於實得力地土最屬相宜洵合諸君所用茲特將其標式附列報中俾諸君一覽而知按式購



取倘蒙 光顧請至舊巴虱街萬興號右鄰本公司細認象頭標為記庶不致誤價極平特此佈 聞

新嘉坡級買公司謹啟

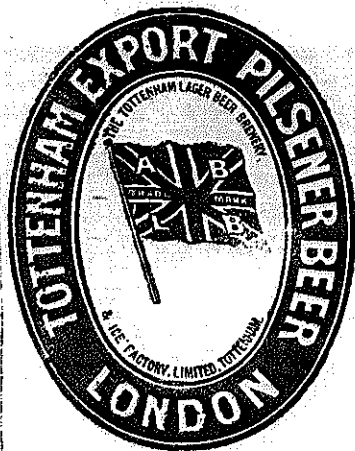
**石**

啟者本號設在甘公麻六甲橋頭即華民政務司署後街第三十九號門牌常有采佛所產各種石料出售如地基石老古石及紅石等均無不備此石與國家所用者無異且價甚相宜 諸君賜顧祈即移 玉駕臨議沽為盼特此佈 聞

大清光緒十八年十月初七日

大英一千八百九十二年十一月廿五號 建成號黃清榮謹啟

**頂上旗標蜜酒**



啟者本行現承英京達丁南禮憲蜜酒公司託在本坡為之代理沽賣該公司之旗標蜜酒此酒業經致推究為第一上品其性清涼解毒飲之能令人心曠神怡誠蜜酒中之最佳此酒向由本公司代沽今助地然里直洋行暨各沽酒之店亦有零賣 諸君有劉份之癖者向祈移玉至往處沽為盼特此佈 聞

英一千八百九十三年元月十七號

慕娘公司謹啟

**精理機器**

**J. LAWSON.**

Consulting Engineer, Surveyor and Machinery Valuer. MARINE CLUB. Superintendent Engineer. S. S. Singapore.

啟者余素精於機器之學曾在英京考授機器司之職所有輪船估價及代理買賣火船並修理輪船火鑪等一切諸般機器莫不善為料理主顧不誤更能代 諸君查看輪船並督理製造各種機器各事 諸君光顧請移玉至士庫花園邊士丹士里街開水公司樓上本寫字樓內面商便得特此佈聞

英一千八百九十三年元月七號

然羅申謹啟

**棧房出租**

啟者茲打石街慈館邊即前長茂號火確之處有新貨棧六間門牌第一百十八零六號第一百十八零七號第一百十八零八號第一百十八零九號第一百十八零十號第一百十八零十一號出賃每間可貯米石二萬餘包甚為寬敞且門前臨港上落貨物甚為利便 諸君有欲租賃者請至本號面商便得特此佈 聞

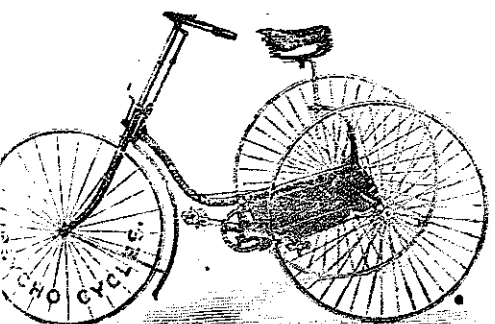
光緒十八年六月初四

**代理吧城大狀師**

啟者余在加勝吧向代理大狀師之職凡諸案牘均可代人經理茲已遷寓於大坡老巴虱火車路地施實打力亞片公司後街門牌五十三號專代 諸君料理荷蘭所轄各處地方案牘大而人命重情小而錢債細故以及交爭互控立字存案等一切狀師分內所為職事余均能代為料理保無訛誤所有一切開費均當一律從廉斷無浮索以期兩便諸君有賜教者請移 玉駕臨相商便妥此佈

光緒十八年九月廿八日

**新到脚踏快車發賣**



啟者本公司新到脚踏快車出售其車輕巧利便最能耐久且快捷異常無論雙輪三輪各式俱備前於西七月六號及九號時曾有人以本公司所售之車與他號之車相賽而賽車中無有能若本公司所售車之快捷者洵稱第一妙製此等車款最合於東方各埠所用而且價甚相宜 諸君賜顧請移玉至士庫街第十二號門牌本公司內面商便得特此佈告

大英一千八百九十二年七月三十號

榜人作盜 ○初四日有某輪船由新金山來南船中載有明嗎也洋行之檀香甚夥致於該輪抵叻後該洋行即飭伴中有中船駛赴於該輪因將一香墩起乃駛至甘西貢然後運將檀香人棧匪意中船駛至甘西貢之時日已西沉勢難速起因飭中船駛夜泊該處議俟翌早始行駛起乃有榜人兇者向機船二千一百三十一號之小舟為業因見中船滿載檀香夜泊於此頗觸貪念遂於夜靜之時將小舟駛近中船邊潛潛盜香甚夥中船諸人竟無有為之察覺者不料吳之所盜竟為巡海第三百一十八號之差所見因將吳執獲併將該賊統逮於案惟尚未經官提訊至吳之若何發落現猶未得而知

胎異兩記 ○鄂省漢陽南鄉七神堡地方一小村落也有農人張某之妻屢孕不育去冬腹又膨脹似懷孕然家人皆為之色喜未及四月腹脹如箕漸至臨睡時轉側不安日前坐膝竟產一巨蛇粗如碗口長約四尺落地飛竄家人共擊斃之婦幸安然無恙鄂垣保安門外十字街居民某家養一頭連年所產小豬甚夥某輩此牟利頗足衣食前日此猪復產豚兒落地蠕蠕然共有七頭守者候至此忽見母猪噓氣狀似困頓不堪轉瞬之間復產一怪物兩首兩尾似猪非猪一時行人駐足聚觀者共相驚駭現猶存活唧唧作聲日來踵觀者尚相屬於途云

婦獲枝棲 ○粵垣前有小艇載男婦數人蟻泊沙基大街水埔中有一男兩婦即舍舟登陸道經克勇大營年少之婦大呼携帶聲淚俱下傍人聞聲攔攔西粵士首自稱爲着梧縣人前議伊夫來東貿易久未回里老姑念子情切逢人問訊不意同鄉某甲人面獸心說知夫行止願偕來東找尋帶至佛山賣與惡棍逼令察省作傭生非但身出清白之家焉能放落花墜瀾察眾哀憐援手以免身墜火坑坊眾見而惻然方欲聲詰而隨行之男子已死脫蓋即甲也即與將老少二婦扣留集議隨着更練帶交愛育堂求紳董拯救聞老婦爲少婦親屬乃護伴同行者現俟兩遠原藉前代查其夫果否在東粵謀生然後酌奪辦理

郵局設章 ○赫羅賓總稅務司擬設郵政局於京師屢錄本報今悉該局章程畧謂凡中國地方及外國地方均可往來寄信所有零星物件亦可携帶寄費則務從其廉詳稟總署王大臣後聞已議准惟開辦則尚未定期耳

揆文奮武 ○本屆舉行癸巳 恩科鄉試業經禮部行知翰林院詹事府以及內閣吏部兵刑工六部寶缺各人員情願考差者務於四月初九日以前開送職名各舉禮部以便彙同考試業經禮部行知翰林院詹事府以及內閣吏部兵刑工六部寶缺各人員情願考差者務以量才千佛聲明願朱衣之職額一時桃李盡出公門矣不禁爲諸君預賀也○三月初九日爲八旗禁旅軍政之期各隊分作兩場校閱左翼在皇城之南箭亭右翼在景山後之五龍亭均皆設有旗幟棚堂極皇比之座的縣虎豹之侯其較力之中寓觀德之意其所校之兵計滿洲六百八十五佐領蒙古二百零六佐領漢軍二百六十六佐領各弁兵尉校威集焉此外更有前鋒營軍營護軍營火器營各隊亦以次驗看聞前後約需四十日工夫方能載事三載考績以分其優劣仰見我 國家武備修明正不以承平日久稍有廢弛也

京師選錄 ○頭品頂戴湖南巡撫臣吳大澂 奏爲者紳重遇鹿鳴循例先期奏陳 恩與宴恭摺仰祈 聖鑒事據在籍紳士前園子監祭酒江蘇學政王先謙翰林院編修道銜選郎中左孝同工部主事鄭祖煥前甘肅督憲府知府黃自元等呈稱三品卿銜即選員外郎徐象現年八十三歲係湖南長沙府長沙縣人道光甲午科優貢中式乙未 恩科順天鄉試舉人考取內閣中書中式辛丑 恩科進士翰林院庶吉士散館改內閣中書升起居注主事咸豐三年回籍養親辦理團練五年經前湖南巡撫張之洞奏保奉 旨以大部員外郎選缺即選前大學士曾國藩部師東征在籍籌餉同治三年克復金陵經會國藩保奏奉 旨賞加四品卿銜主講城南書院四年後書院十九年光緒十一年署巡撫際際雲以老紳砥德彌行成就後學奏請褒獎奉 旨賞給三品卿銜在案又在籍四品講職候選通判彭申甫現年八十七歲係湖南長沙縣人由通判中式道光乙未 恩科順天鄉試舉人告養在籍侍親課子設有族團義莊義塾著作甚富咸豐三年歸國咸豐八年倡捕蝗蝻出辦團練均堅保保杜門養親濟於利祿爲士林所矜終養後主講天岳仲高書院惠賢講舍船山書院以正學倡道諸生成就甚衆該紳徐象彭申甫等鄉試中 均始周甲之厚與重赴鹿鳴筵宴惟乙未非鄉試之年查照成案例應於明年甲午科預行赴宴等情早請彙奏前來臣查科場條例內開鄉試中式已屆周甲之厚與重赴鹿鳴筵宴又吏部奏定重赴鹿鳴筵宴章程四品以下已得有品升銜大員應如何加銜未敢擅擬請照三品以上大員一律由各總督奏明辦理等語又禮部則列內載沈岐末恩翔二員同省同科經前江蘇巡撫徐有壬前江蘇學政孫葆元於咸豐九年奏調赴宴奉 旨允准在案欽惟我 皇上壽考作人 文昭敷化宏開廣榜多士之聯翩再值魏科實者儒之遺際今三品卿員外郎徐象早歲登科歷本天而躋省闈中年解組奉教水而備鄉閭籌餉以佐軍儲渥荷 聖恩之獎勵講學而培士氣復承 恩詔之褒嘉當年翔步蟾宮已開大捷之甲子此日策名 鳳閣恰同梁灑之春秋輕師人師允作 熙朝之人瑞國孝庶老宜登來歲之筵擬照案請 旨准其甲午科重赴鹿鳴筵宴應如何加銜以示優異之處出自 恩施臣未敢擅擬至候選通判彭申甫與徐象同科同縣事應一律相應彙案奏懇 天恩准其甲午科一同重赴鹿鳴筵宴以光 盛典而崇耆德所有耆紳重遇鹿鳴循例奏請與宴

錄由通會司胡壽齡等互張之同湖南學政臣張預合詞恭摺具陳伏 皇上聖鑒 奏奉 硃批另有旨欽此

錄由通會司胡壽齡等互張之同湖南學政臣張預合詞恭摺具陳伏 皇上聖鑒 奏奉 硃批另有旨欽此

錄由通會司胡壽齡等互張之同湖南學政臣張預合詞恭摺具陳伏 皇上聖鑒 奏奉 硃批另有旨欽此

月七日禮拜一由前住 蘭加嶼 而光 加里吉打各處 諸君有欲附貨搭客者請至本行面議價甚相宜此佈  
 大英一千八百九十三年五月十九號 大清光緒十九年四月初四日 莫實德洋行謹白

頂受聲明 ○啟者星坡甘光毛六甲門牌二十六號二十六零一號逢發水糖店生理原係林壽福黃鎮邦周隱山自辛卯年合本開創茲因形內各別業同請公親警潤初翁秉正將店底家器糖水全盤估得價銀頂與夥內周隱山承受任憑招頂改號自二月廿九日交盤該價銀即日領楚從前途發公司有與諸親友揭借來往數目惟向經手是問此啟 大清光緒十九年三月三十日 周隱山啟

拆夥聲明 ○啟者星坡甘光毛六甲門牌二十六號二十六零一號逢發店底係周隱山與舊夥內頂受前因周隱山志切省親請到公親警潤初翁馬佐卿翁將逢發店底家器糖水全盤再估得價銀頂與周雲公司承受自三月初八日交盤價銀即日領楚改號德大開張嗣後德大周雲公司生理盈虧不干舊店底人之事從前如舊店底人與諸親友來往數目一切惟向經手是問不干新頂人周雲公司之事先此聲明以免後論此啟 大清光緒十九年三月三十日 德大周雲公司啟

天下 啟者余得善法製造眼鏡與平常沽賣之眼鏡不同凡 經費用者莫不盛稱其妙前在印度地方發售荷蒙印 度前督侯爵得夫鄰大加贊賞許為天下無雙之品故 特携帶往遊歐洲各處凡諸名都大鎮莫不歷遍茲到 叻中暫寓於海傍英大書塾隔鄰之刺付酒店內以便 沽賣此鏡且余更得新法有器以試各種眼目業經領 有執照係為第四千三百五十四號凡有患眼若何不 明之處可以一試而知但余在叻不過約居數日定於 本月初五日即將他往 託旨囑用尚祈早至刺付酒 店向余選購至欲購買全鏡抑欲祇取鏡內之玻璃悉 從其便特此佈告 大清光緒十九年三月二十一日 英一千八百九十三年五月六號 因刺沙士刺啟

頂咸呂 啟者本公司由歐洲辦到邊尼力頓 頂上呂咸酒來叻發售此酒乃天主 教大神甫所創製功能化痰下氣降 食除煩且能解他酒之醉凡有飲酒 過量 者即 飲此 酒立 能清 醒故其精美異常 諸君有欲購飲 者請至葛士兄弟洋行隔鄰樓上本 公司選沽為盼 英一千八百九十 三年三月廿號 峇里尼公司謹啟

第一 眼鏡 出售

名醫濟世 ○啟者本醫生葉醫數代歷在香港管理各門諸症萬醫萬効今因去年六月十九日抵星嘉坡寓居在火車路吊橋頭水仙門第四十六號門牌倘 諸君患症者請移玉步專醫三十六種出面痲瘋紅雲血癰不論遠年輕重或宿娼娼誤染癩癩種種不同祇到驗看立斷真假分症醫愈永不復發論痲癩初起必定蛛絲掛面手足痲木蟲行蟻走身有死肉面起瘋心驚肉跳週身血塊此乃大痲之異苗也一見此形必先早治遲則破爛縱有仙方亦難醫得全形也余業醫數代精究痲瘋一科未見有絕之形者可能為醫萬愈論大人患若多由痘娼染小童患因痲豆誤食毒物誤用冷冰淋身毒水不出內攻而癩日久發出便是癩也亦有傳胎癩由父母精血成形則醫治甚難一症必有是藥只因前醫藥不對症焉能醫得全愈哉 擅醫眼科不論遠年翳目有翳膜者立能除去盲則者亦能鑲補 轉穿內外翳膜大小方脈不論遠年怪症服盡藥石無靈者請到驗看有無醫否可有良方醫理拿手全愈分文不受謝誠發濟世計也 大清光緒十九年元月初八日 普行堂內醫生啟

頂咸呂 啟者本公司由歐洲辦到邊尼力頓 頂上呂咸酒來叻發售此酒乃天主 教大神甫所創製功能化痰下氣降 食除煩且能解他酒之醉凡有飲酒 過量 者即 飲此 酒立 能清 醒故其精美異常 諸君有欲購飲 者請至葛士兄弟洋行隔鄰樓上本 公司選沽為盼 英一千八百九十 三年三月廿號 峇里尼公司謹啟

招舖 啟者茲有十八 間後吉舖二間 門牌第九十一 二號又十八間 後街口火車路 旁有舖二間門 牌第七號茲欲 出賃與人此舖 新修修理完好 與舊各君有欲 賃賃者請至本 舖面議價得此 佈 本舖謹啟



頂咸呂 啟者本公司由歐洲辦到邊尼力頓 頂上呂咸酒來叻發售此酒乃天主 教大神甫所創製功能化痰下氣降 食除煩且能解他酒之醉凡有飲酒 過量 者即 飲此 酒立 能清 醒故其精美異常 諸君有欲購飲 者請至葛士兄弟洋行隔鄰樓上本 公司選沽為盼 英一千八百九十 三年三月廿號 峇里尼公司謹啟

謹啟捐款 ○啟者本院日前所發出本埠外埠之緣部因有未收回者故今公議限期以四月三十日清繳俾得刊入徵信錄以昭慎  
 大清光緒十九年三月十七日

同濟醫院啟

大屋出稅 ○啟者茲希利實得力第四十九號門牌即陳大夫第對門有大屋全間欲出賃與人倘 諸君有欲承租者請至本號面  
 商便得特此佈告 大清光緒十八年十一月十七日 大英一千八百九十三年元月四號 黃坤靈號謹白

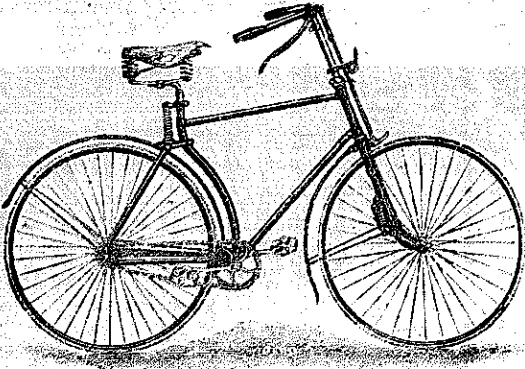
映相減價 ○啟者本樓素精映相地方潔淨藥料鮮明所映各相莫不神情肖妙栩栩欲生凡經映照 諸君莫不深蒙獎譽茲更欲  
 廣招生理爰將價值大為核減除禮拜外每日所映之相按照常價概收六折以冀廣為招徠伏願 諸君惠然賜顧不勝幸甚特此佈告  
 大清光緒十九年正月二十二日 府署前邊街光成映相樓謹白

通知告白 ○啟者茲本年本國家欲在巴東地方拍賣之羔不至其拍賣日期及一切詳細情形可至本總領事署詢問便得而知特  
 此佈聞諸惟 鑒照 大清光緒十九年元月初七日 荷國駐叻總領事官刺惟那謹啟

車馬出售 ○啟者茲有良馬一匹馴善異常可備駕車之用又有上好馬車一輛係南末公司所造更有鑲銅鞍轡一付以上乃新嘉  
 坡保險公司西人督路夫里之物茲欲出售與人倘諸君有欲購用者請移玉至本館面商為盼 光緒十八年九月十四日 巴越館主謹白

小輪出售 ○啟者本機器廠近有新製小輪船二艘出售該船一名基里排係用惹智木製就船底係包銅板甚為堅固計船身長四  
 十五英尺闊九英尺深四英尺三寸食水深二英尺四寸有大客房一間在於船頭甚為華美船尾更有貨艙一間其水鏡甚巨係為鋼製而機  
 器甚為堅固且疎靈便每點鐘能行九英里半此船用以來往內河或附近小埠最為合式又一艘名曰挪池亦為新製機用惹智木裝就而包  
 以銅板者船身長四十一英尺闊七英尺六寸深三英尺九寸食水二英尺六寸每點鐘能行九英里以上二船所用機器係英京著名巨廠  
 照法製造并經機器師親為監督是以美備異常現此二船一切均已預備可以立刻展輪統計南洋各埠小輪船其輕捷之處無有能出其右  
 者 各君有欲看閱請至甘公麻大甲本廠內詢問便得特此佈告 大英一千八百九拾二年拾二月七號 來里亞兀禮付機器廠謹白

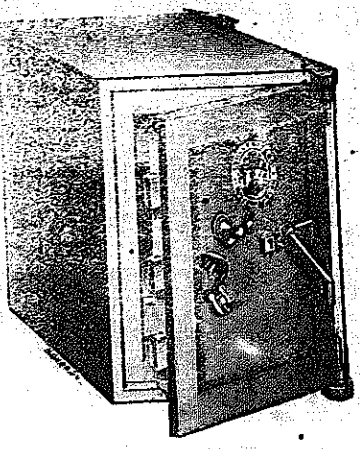
新到脚踏快車發賣



啟者本行有汕雲知行  
 公司所製之足踏自里  
 快車出售無論雙輪三  
 輪各式俱備且復最為  
 輕便行走如飛而車之  
 復以一寸半厚之樹乳  
 裹之能令行動無聲且  
 不至損及車輪而坐位  
 亦甚自然乘坐此車出  
 遊最為利便即英國太  
 子及俄皇亦用其車則  
 其精奕可知 諸君賜  
 顧請即玉臨選購為盼  
 大英一千八百九十二  
 年十一月廿六號  
 麥加里實打公司啟

啟者本行有汕雲知行  
 公司所製之足踏自里  
 快車出售無論雙輪三  
 輪各式俱備且復最為  
 輕便行走如飛而車之  
 復以一寸半厚之樹乳  
 裹之能令行動無聲且  
 不至損及車輪而坐位  
 亦甚自然乘坐此車出  
 遊最為利便即英國太  
 子及俄皇亦用其車則  
 其精奕可知 諸君賜  
 顧請即玉臨選購為盼  
 大英一千八百九十二  
 年十一月廿六號  
 麥加里實打公司啟

頂上鐵櫃發賣



啟者本行有士呂士巴  
 來士公司所製之鐵櫃  
 出售此櫃能令火燒不  
 壞即盜賊亦不能私開該  
 公司之製此物曾經得有  
 獎賜金牌則其製之佳處  
 可知且復價甚相宜單門  
 者每具價銀由三十五元  
 起至六十元止雙門者每  
 具由六十五元起至一百  
 二十元止更有再為佳者  
 不能備錄 諸君如有惠  
 顧者祈即玉臨選購為盼  
 大英一千八百九十二年  
 十一月廿六號  
 麥加里實打公司謹白

啟者本行有士呂士巴  
 來士公司所製之鐵櫃  
 出售此櫃能令火燒不  
 壞即盜賊亦不能私開該  
 公司之製此物曾經得有  
 獎賜金牌則其製之佳處  
 可知且復價甚相宜單門  
 者每具價銀由三十五元  
 起至六十元止雙門者每  
 具由六十五元起至一百  
 二十元止更有再為佳者  
 不能備錄 諸君如有惠  
 顧者祈即玉臨選購為盼  
 大英一千八百九十二年  
 十一月廿六號  
 麥加里實打公司謹白

麥加里實打公司告白 ○啟者本行常有船中所用各物及機器所需各物出售各貨均由歐洲辦至最為上品所有尺磅均皆足  
 數並無短欠並有船中所用帆星帳篷各物均用頂上帆布以機器縫就且價甚相宜并有越申士公司 VVO 標頂上威士枝酒出售每箱  
 計十二樽價銀六元又威仁乃三品酒大樽者每箱十二樽價銀十五元中樽者每箱二十四樽價銀十六元小樽者每箱四十八樽價銀十  
 七元又酒標之白蜜酒大樽者每箱四羅申價銀九元小樽者每箱八羅申價銀八元又頂上舊西里酒大樽者每箱十二樽價銀十元此酒

售出市港萬長仔冠頭

本號輪船往來各埠船期列如左  
 在各埠往實叻日期 在實叻往  
 輪船大甲每逢禮拜一五日下午四點鐘  
 輪船開行 由麻六甲往芙蓉每逢禮  
 拜二六日中午十一點鐘開行 由  
 芙蓉往吉隆坡每逢禮拜二六日下午  
 四點鐘開行 由各埠回實叻即  
 由吉隆坡回芙蓉每逢禮拜一  
 四日下午四點鐘開行 由芙蓉回  
 麻六甲每逢禮拜二五日上午十點  
 鐘開行 由麻六甲回實叻每逢禮  
 拜二五日下午四點鐘開行 另有  
 輪船在叻往麻六甲吉隆坡實叻午  
 每逢禮拜五三點鐘開行特此佈聞  
 豐源號謹白



大英一千八百八十九年拾二月三號

不殺呼聲即前加珍洋行謹啟

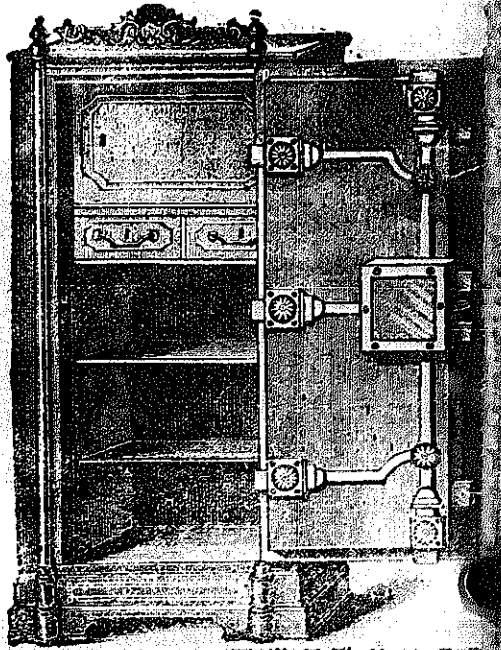
啟者本公司所製之紅頭冠仔標萬國池酒馳名已久乃在歐  
 洲名家所製自一千八百一十九年相傳至今已閱七十年之  
 久而其酒發售有數  
 十年方肯出而沽賣  
 故其熱氣概已全消  
 所以 諸君沾飲者  
 均深獎譽在歐洲一  
 帶各國之人無不喜  
 飲此酒因其氣味清  
 香遠勝於他酒故也  
 是以非行特辦此酒  
 來叻發售自此酒到  
 叻而後凡沾飲者無  
 不盡稱其美且此酒  
 與本坡天氣甚屬合  
 宜 諸君賜顧祈細  
 心辨認紅頭庄及以  
 上所列各標頭并有  
 來士古乙拿標只必  
 司等四字為憑庶免  
 為珠目之混是所切  
 禱

售出酒池萬標金正



以上所黏各標如無本行不殺呼聲字者即為假貨幸勿為之誤  
 買本行有厚望焉  
 大英一千八百八十九年十二月三號  
 不殺呼聲即前加珍洋行謹啟

啟者本公司所督辦正金花標萬國池酒久已馳名助益華藉  
 君子均喜用之現已議定與本坡酒公司包銷以應者沽凡 諸君  
 有欲寄購者請至酒公司沽買便得如買成起以便配往外埠者仍  
 可至本行沽買至此酒  
 製造之法  
 精妙異常  
 酒味甚清  
 以之蒸餾  
 者皆為上  
 等之料俾  
 無偽充之  
 弊此酒若  
 在本坡沽  
 飲甚屬合  
 宜且價亦  
 甚廉諸君  
 翁沽用須  
 為留心辨  
 認以防魚  
 珠之混因  
 現在市上假冒者甚多  
 不殺呼聲即前加珍洋行謹啟



已入案錄 諸君選用無不感稱其  
 妙計此廚之大小共有五種而價費  
 最少亦在一百元以上而此鐵櫃乃  
 歐洲著名工師所製極為完善本坡  
 所有西人營智人以及作椒密生理  
 諸華商多向本行購買以為貯銀之  
 用因本行所沽者均用頂上物料製  
 造而成不惟能壯觀瞻且異常堅  
 固無論火燒盜劫均保無虞實美價  
 廉莫此為甚倘諸君有欲購此廚以  
 收貴重寶可至本行選閱是幸此佈  
 英一千八百九十年元月四號  
 不殺呼聲公司謹啟  
 加珍目不殺公司謹啟