

本館新開除禮拜外日出一
本諸君賜閱本報者無論
本埠外埠均可函致本館取
閱如外埠閱報加寄費不
也除日報照常刊送外復不
惜工本從英國採辦鉛書裁
紙各機器以待與各官商
刊印書籍單件並有英國各
種活字及各式花邊等件有
西人印工其甚精所有中
西文字均能刊印並有石
印字大小機器均用精工刊

第三千四百五十五號

報 叻

(號一廿第牌門口虱巴舊茲設開館本)

印工精絕倫遠近有文士書
寫各體文字現由上海購到
各種書籍出售其書目另行
刊佈所有各埠價甚相宜再
本館所登來札原擇其有關
世道人心者附登否亦須無
礙於人而後始錄其有謬
成文以及支離費解者概不
登報嗣後 諸翁來札尚祈
自諒更須寫真附里而後敢
登但來稿登與不登均不能
將原稿收回也 本館謹白

癸巳四月初四日

凡刊印告白第一日每一字一仙第二日以下每字半仙 (大英一千八百九十三年五月十九號禮拜五) 每張五仙每月一元每日每張五仙

閱發其書或銅板石版鉛板木板均無不有且字畫詩書各體尤繁多有曉曉未嘗經見者其有益於世
道人心者實非鮮淺有非徒快耳目者比茲特以價廉出治諒亦 諸君子所欣先睹為快者請向各書
目經已另列單張附呈鈞覽閱者鑒焉 本館告白

三教源流說

包六合而無外有萬物而無盡者一靈而已矣五帝三
出其中非不足也釋迦老子菩薩神仙出其中非有餘也羅夜又地獄鬼出其中非不足也何也同此
形即同此心同此靈也其靈也不恃生而存不隨死而亡不待教而能教且不待更何分乎三教哉然而
其不靈也無端而為桀紂盜跖無端而為地獄餓鬼雖非生而不靈不能不歸咎於失教教不可失亦何妨
有三教之分耶夫既有教必有宗儒以有為宗釋道以無為宗立教宗旨祇此兩端更何有三顯或謂佛日
也道月也儒五星也抑又謂儒教父道也釋道二教母道也譬如一家將事恃父之嚴以治外而幼穉之啼
笑愛憎即有無可告慰之苦設專恃母之慈以治內而子孫之冠婚喪祭更有無人主理之虞然則治天下
者無儒教何以立三綱五常禮樂刑政之大本然無釋道二教又何以補禮樂政刑所不能到而隱服乎億
兆愚賤之心夫上古民心渾噩極憐天人不隔政教何分中古民心奸巧日深絕地天通三教法與四海遠
闕賢智之民十一二愚賤之民十七八天生賢智先覺乎仁義道德之原因將以教愚賤之民而使之不昧
乎虛靈也學制自五帝始名曰成均成均曰庠庠曰序序曰學周人修而兼用之家有塾黨有庠序有國有
學此儒學之規制也人生八歲入小學學六甲五方書計之事知室家長幼灑掃應對之節二十而冠入大
學學先聖之禮樂知朝廷上下君臣之等大同徒以鄉三物教萬民而賓與之邦國都鄙各教其所治故其
時風俗美而人才眾此儒教之實效也周衰道微子衿刺學校廢孔子以儒者倡導東魯刪述六經以文行
忠信為四教德行言語政事文學為四科要皆本修身而推為治平所謂儒教以有為宗者也老子著道德
經五千餘言以虛無為宗莊子一書似老子注疏猶孔之有孟也自伏羲至三代顯名道十世世有之而老
子得道先精內實自然欲正定本末當以史傳為據其他俗說文多虛妄即道藏數千卷要皆張道陵等私
撰偽托之文凡持戒修福天堂地獄暨諸咒文都半割襲佛經何足為微他若燒金鍊石託女嬰兒鉛汞鼎
爐三關九轉轉符仙籙呼吸探穴旁門左道更僕難終故道教以老子為宗而老以無為宗無乃道之正宗
也周書其記曰周昭王二十四年四月八日江河泉漲井水溢出山川震動有五色光入貫太微太史蘇由
奏曰有大聖人生於西方一千年外聲教及此昭王即勸鑄石記之埋於南郊天祠前此即佛生時也穆王
五十二年二月十五日暴風忽起林木傷折西方有白虹十二道南北通過連夜不滅穆王問太史扈多曰
是何徵也對曰西方有聖人滅度哀相現耳此佛涅槃時也迨漢明帝金人入夢遣使西域求得金像時以
白馬馱輦而來此佛法入中國之始也佛有三身清淨法身圓滿轉身千百億化身法有五會華嚴會阿含
會方廣會般若會法華涅槃聚會僧有十宗律宗俱舍宗成實宗三論宗天台宗賢首宗慈恩宗禪宗密宗淨
土宗而禪宗之內又分五宗臨濟則提三元三要曹洞則傳五位君臣以至為仰之九十六圓相雲門之三
句法眼之六相悉發源於達摩西來之單傳直指名為教外別傳淨土宗內亦分觀想持名二門尤有信行
願三要悉根本於普賢之十大願王導歸極樂此乃橫超三界亦名教內別傳佛言一切眾生具有如來智
慧但以妄想顛倒執著不能證得又言知一切法即心自性成就慧身不由他悟而統歸於無生無不生此
佛教之以無為宗者也 此稿未完

銀行停閉電音

○初二日英京發來電報云新金山美利濱地方現又停止銀行一家該行名曰
實知美利濱銀行云云按該行創設之時計集老本銀二百萬磅之多資本甚雄乃近日亦遭停閉是可見
新金山銀行之岌岌矣

領事假旋

○荷國駐紮檳城領事官宜律君駐嶼有年現以事請假回歐以一年為期業經大吏
准如所請而所遺之缺即以荷國駐叻副領事官弗羅里暫行署理現弗君已定於初七日起嶼以便履新

英京電報 ○初一日英京發來電報云實得力諸人前在英京所結之實得力會商者曾聯調禮藩院大臣言實得力職中所助軍餉太繁因求該大臣再為妥議以便為之裁減...

風電又馳 ○頃接香江來電云現在小呂宋所屬柳順東南境上又起颶風其風係由西北而趨云云噫何本年風信如是之早耶愛即錄登以為重洋來往諸人告

制府行旌 ○施制府前者出巡各屬均列前報茲接前途來信謂制府定於本日啟行前往直落安申舉行車路告成之禮再轉而往甲地為該處水喉落成事畢即返叻中預計程途諒至初六日即能抵叻矣

泉案再紀 ○昨報泉堂案牘有吉靈人亞塞入屋行竊之案一則向未候登茲悉此案於初一日業經判定計分二罪其一罪則擅入人屋一罪則為行竊此兩罪均判監禁五年之久惟兩罪須同時監禁云然則雖云兩罪各禁五年實則祇禁五年而已英例斷案有如是者爰特表而出之此案判畢後即接訊關亞江及洗亞康竊案查該二犯係於前月在麟記山附近之拾翠園行劫粵人陳炳之家時炳適因外出惟妻亞妹在家故被其得手而逃迨賊去後妹追出大呼即解隣人出而追逐內有林水龜一名被匪鎗傷小指詎林仍前追不已因再被匪徒鎗中其胸乃始仆於路中嗣復有林炳茂一人捨命窮追乃將關亞江一名執獲時洗以漏網於是匿居柔佛嗣始執獲旋命黃亞妹到認果無訛外故將其解送公堂至於此案情節本報前已迭錄報中是日在泉堂訊問之時該兩匪初不承認但認是日因訪友路過於斯竟被諸人控其為盜并以手鎗一具抽於其身云云此案於初一日午堂業經提訊惟向未能訊畢至初二日再行接訊至下午二點鐘之際始畢各供文廉訪因援例定關亞江以非欵三條一則入屋行劫之罪二則行劫并擄兇械之罪三則傷人之罪其第一罪應判監禁三年第二罪應判監禁四年第三罪應判監禁七年惟三罪亦均同時監禁然則亦不過監禁七年之久而已至於洗康一犯則僅為行劫并無他惡厥罪猶輕因判將其監禁二年判定後文廉訪即命傳要証林水龜及林炳茂二人到案面加獎譽以其勇敢可嘉當給懸照與之俾向國軍領獎林水龜應得五十元之賞額林炳茂應得二十五元之賞額以為有功者勸云語畢二人欣然謝而退遂傳粵人李亞敬迷藥行竊妓女財物之案錄李於西五月三號早以禁置於呂宋烟內自己吸食向妓女亞蘇噴去因被迷倒爰將手巾繫妓之頸并以布縛其手足因將該妓之玉鐲一對鑲金鑲銀一對金珠手釧一對竊去共值四十八元迨李去後始為他妓張彩鳳所見爰即將其解救旋往差館報聞李因持鐲往典為暗護所見乃將其執獲使妓往認果無訛訊安將李解送公庭是日提訊之時李竟堅不承認并邀証人張彩鳳當天矢誓廉訪准如所請張彩鳳果至看後當天矢誓畢然後再到案前集訊惟各供甚詳至本報排印時尙屬未能訊畢也

西貢來函 ○頃接西貢來信云近由貢地通至昌省之電線業經法人製妥現在可以傳遞信息由此二處往來矣法人作事之敏有如是者吁可不畏哉

屬地又失 ○法國佔據美江等處現在尙未能了結茲聞東京法報云西本月廿九號有法兵直踞暹羅之河上地方當法兵至時該處守兵竟拱手讓之并不為爭論云噫是亦自知卵石之勢非可相持故不如為之忍讓耳

核減船鈔 ○吉隆遞來信息云該處國家現擬核定所有貨船由吉隆至掛勝南暴者所收船鈔大為核減前時抽至五元者今僅抽一元之數此章已定於西本年六月一號舉行然則貨艇於此往來當無不頌憲恩之厚厚矣

教堂被攻 ○海防法字報言去臘雲南省某處有法人教堂一所其神甫名威露突為賊匪所攻神甫欲行相拒被賊刃傷十四處中以附近心窩一傷為最重幾至殞命其右手之筋絡亦被斬斷縱或得痊已成廢棄該神甫現到香港調養聞當日賊匪立意欲劫財物因神甫抗拒故以白刃相加也

英俄兵志 ○近有德國某武員深究英俄兩國時務據言禮查亞細亞洲俄羅斯之兵額共七萬七千名遇有戰事亦祇可增至十三萬六千名大小砲祇一百六十二尊其西伯利亞一路祇有兵四萬四千六百名砲九十尊尙須分防六千里地俄若欲調兵往印度共合兵十一萬人祇有鐵路一條行走殊非易事若英國保衛印度之兵雖僅有六萬人大小砲亦祇一百五十尊究之鐵路頗多於馬路召即可飛馳而至兵力不虞單弱此俄之所以遜英一籌也

三 品 出 售

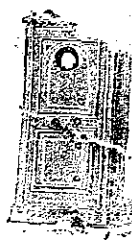
啟者本行督辦歐洲馳名三品洋酒其酒係白頭款式發售有年沽飲者莫不稱其香爽奈近有無恥之徒假冒本庄三品酒款式以圖魚目混珠情殊可恨嗣後諸君若買本行白頭三品酒者請細認本號招牌之內



有小紙包頭許華字新標較明也公司者始無佳若此字樣即屬假冒請為細認特此佈聞
大清光緒十一年十一月初四日
大英一千八百八十五年十二月十九號
明鳴也公司謹啟

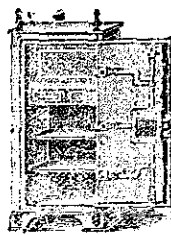
名 鐵 櫥 發 售

嘗思營生之道所最要者則惟儲蓄其次則惟銀兩然必須有以善藏始無慮此本行鐵櫥所以為 諸翁之所共賞也啟者本行所賣之鐵櫥久已馳名於外方一帶而於前坡則聲名尤著至本行沽賣此等鐵櫥已有三十年之久其製甚為堅固保能耐火且其匙鑰甚妙斷非盜賊等所能開計其櫥全身均用鐵製成並無雜以木料且諸櫥自前至今均為一式堅固並無



有優劣之分至於各櫥大小不一而價值則約一百磅至四百磅凡用之者可保其不礙焚燒即火災亦無所損本行之鐵櫥實為叻坡諸華商所喜購而本行每年所沽亦殊不鮮茲特為之錄佈倘諸君有惠顧者新即玉臨選購為盼

大英一千八百八十九年十一月廿八號
大清光緒十五年十一月初六日



明鳴也洋行謹啟

烏 密 酒 發 賣



啟者本行向由英國督辦各種美酒來叻發售久已遐邇馳名茲復由英新辦到額爾士斗雲字號之狗頭標烏密酒到叻應沽此酒香爽異常不惟飲之可口且能保養精神調和血氣為飲令人不生疾病誠酒國中上品也 諸君光顧應細看以上所列之狗頭標庶不致誤且價甚相宜倘 諸君有欲飲者請至本行取用可也此佈
大英一千八百八十八年八月十五號 明鳴也洋行啟

法 國 頂 上 蜂 窠 標 萬 國 池 酒 出 售



啟者本公司親由法國督辦頂上好萬國池酒來叻發售其酒清香濃郁醇厚異常飲之誠可令人長血氣壯筋骨悅顏色妙爽無窮今市上所有萬國池酒無有能出其右者誠佐饌中妙品也至此酒惟本公司一家沽出餘無別家出售 諸君光顧請細認蜂窠標為記並細辨香味方不致誤價甚相宜倘有欲飲之者請早至 惠臨沽買是幸

大英一千八百八十八年六月二十號
大清光緒十四年五月十一日

明鳴也公司謹啟

蜜 酒 發 售



啟者本行由歐洲辦到上等密酒來叻發售其酒甚佳茲將標頭印出 諸君光顧祈為細認免致有誤倘有無恥之徒假冒本行鎖匙標者本行定必嚴為控究再此酒不能販往

加勝吧 三寶龍 泗里末

望加錫 檳榔嶼 日裡等處其

他各埠均能運往此佈 聞

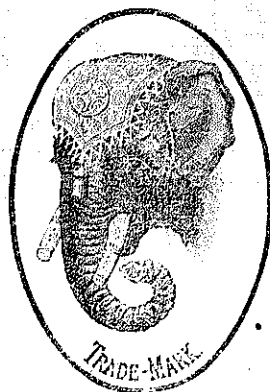
大英一千八百八十六年十一月十

八號 明鳴也洋行謹啟

檢獲屍身 ○廿五日有屍身一具...

修路聲明 ○啟者麥非申路原名高高檢路即寶鏡岡佛祖廟前之路現在欲為修理定於西本月十三號即華本月廿五日禮拜一起暫將此路關閉俟至修成之日再行出字通知特此奉聞諸惟啟照
光緒十八年十二月廿五日
工部局司理人波兀刺士謹啟

象頭標密酒出售



大英一千八百九十三年元月二十一號

啟者本行現承英京達丁南禮惹密酒公司之旗標密酒此酒業經致推究為第一上品其性清涼解毒飲之能令人心曠神怡誠蜜酒中之最佳此酒向由本公司代沽今助地然里直洋行暨各沽酒之店亦有寄賣諸君有欲份之齊者向祈移玉前往沽為盼端此佈聞
英一千八百九十三年元月十七號
慕娘公司謹啟



啟者本號設在廿公麻六甲橋頭即華民政務司署後街第三十九號門牌常有采辦所產各種石件出售如地基石老古石及紅石等均無不備此石與國家所用者無異且價甚相宜 諸君賜顧祈即移 玉至臨議沽為盼特此佈聞
大清光緒十八年十月初七日
大英一千八百九十二年十一月廿五號
建成號黃清榮謹白

頂上旗標蜜酒



啟者本行現承英京達丁南禮惹密酒公司之旗標密酒此酒業經致推究為第一上品其性清涼解毒飲之能令人心曠神怡誠蜜酒中之最佳此酒向由本公司代沽今助地然里直洋行暨各沽酒之店亦有寄賣諸君有欲份之齊者向祈移玉前往沽為盼端此佈聞
英一千八百九十三年元月十七號
慕娘公司謹啟

精理機器
J. LAWSON.
Consulting Engineer, Surveyor and Machinery Valuer.
MARINE CLUB.
Superintendent Engineer, S. S. Singapore.

啟者本行現承英京達丁南禮惹密酒公司之旗標密酒此酒業經致推究為第一上品其性清涼解毒飲之能令人心曠神怡誠蜜酒中之最佳此酒向由本公司代沽今助地然里直洋行暨各沽酒之店亦有寄賣諸君有欲份之齊者向祈移玉前往沽為盼端此佈聞
英一千八百九十三年元月十七號
慕娘公司謹啟

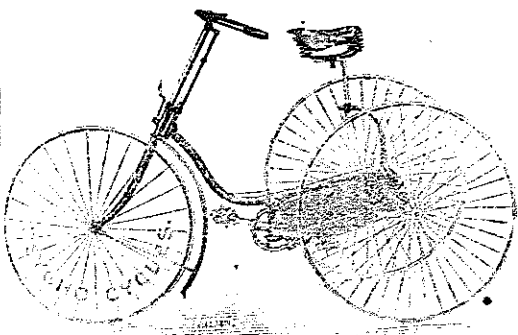
棧房出租

啟者茲打石街並館邊即前長茂號火確之處有新貨棧六間門牌第一百十八零六號第一百十八零七號第一百十八零八號第一百十八零九號第一百十八零十號第一百十八零十一號出賃每間可貯米石二萬餘包甚為寬敞且門前臨港上落貨物甚為利便 諸君有欲租賃者請至本號面商便得特此佈聞
光緒十八年六月初四日
豐源號謹白

代理吧城大狀師

啟者余在加勝吧向代理大狀師之職凡諸案牘均可代人經理茲已遷寓於大坡老巴剎火車路施費打力亞片公司後街門牌五十三號專代 諸君料理荷蘭所轄各處地方案牘大而人命重情小而錢債細故以及交爭互控立字存案等一切狀師分內所為職事余均能代為料理保無訛誤所有一切開費均當一律從廉斷無奢索以期兩便諸君有明教者請移 玉惠臨相商便妥此佈
光緒十八年九月廿八日
真茂號陳貽謀謹啟

新到脚踏快車發賣



啟者本公司現將脚踏快車出售其車輕巧利便最能耐久且快捷異常無論雙輪三輪各式俱備前於西七月六號及九號時曾有人以本公司所售之車與他號之車相賽而踏車中無有能若本公司所售車之快捷者洵稱第一妙製此等車款最合於東方各埠所用而且價甚相宜 諸君賜顧請移玉至士庫街第十二號門牌本公司內面商便得特此佈告
大英一千八百九十二年七月三十號
來里亞兀刺士公司謹白

而知之請還問之歷齒蓬頭書空咄咄者

承禁浮收 ○福建安溪縣糧運浮收擾害經人控請道憲提辦之餘擬定章程勒碑以垂永久茲錄其全文云 欽加二品銜軍機處存記署福建分巡泉永海防兵備道許為申明定章出示諭遵事案據安溪縣學生員陳試等赴轅稟控糧書劉崇修於應徵錢糧格外勒索冥工及折食並糧申錢文購提案從重懲辦前請勒碑定額以杜濫征等情當經飭揭該糧書劉崇修到廈發廳管押懲辦除將控案另行究詰外查安溪各里應完錢糧屯米各前府立有定價章程頗為允當該糧書等自當示遵遵行豈可於定額之外另設名目藉端勒索致累貧民亟應申明定章出示諭禁以昭遵守合行出示曉諭為此示仰安溪縣糧書劉崇修及紳耆軍民人等知悉嗣後征收錢糧屯米等項務須格遵前定章程每銀一錢折收錢二百六十文另貼糧書紙筆錢二文鄉徵加錢二十文屯米每斗折納錢五百文鄉徵加錢四十文單申每張八文再加工食八文番銀折納亦照向章每分價錢十五文此外所有冥工折食銷糧盤脚銀水挑工各名目一概示遠禁止自示之後該糧書等如敢仍前玩違額外浮收一經訪聞或被告發定即委員嚴提懲辦各花戶本宜激發天良務將應完錢糧屯米依期完納清楚申安棄不准絲毫拖欠隱匿致干重究其各凜遵毋違特示 光緒十九年二月 日給

天津大火 ○天津來函云初六日天末黎明河北大街三益厚雜貨舖不戒於火舖中堆積煤油以及紙張等物皆易引火瞬息蔓延不可彌測共計燬去舖戶一百三十七號門牌二百餘間舖後兩房披屋以及棧房約共二千椽但燬舖燒鍋一所而計已燬房屋二百核回憶同治年間估衣街大火尚不若此次之慘且鉅合貨物房屋計之約有津錢一百萬千自東方未明時起焚至午後兩點餘鐘依然烟燄迷漫火氣觸人鼻歐從街南遙望街北極目一里許除德茂當外絕無舖戶惟見頽垣斷榭掩映於烟火之中而已此傷數十年來未見之大火也或又謂此火係由三益厚門外延燒似係匪徒所種是否屬實尙待續聞

婦言醜禍 ○粵東民情好勇一言不合輒敢持械尋仇然非係夙讐即因公憤從未有誤聽婦女之言致以干戈從事者有之則自南海大江鄉張姓始張姓兄弟二人一娶鄰鄉凌姓女一娶譚姓女平時妯娌同居頗稱和睦一日偶因細故遂致勃然舌劍唇槍兩不相下於是各返母家聲言邀集父兄弟姪評論是非兩姓皆係村夫爭論之餘尋至視如仇寇彼矜武勇此逞剛強槍砲震驚戈矛雪亮連門數日勢甚洶洶迫官兵聞信馳來始各解散而凌姓已傷斃一人刻有明理者出為調停謂今日之事由張姓妯娌而起傷者斃者須由張姓賠銀遂令張將田產變賣以供醫藥棺殮之費噫婦人長舌實為厲階誰令化雞司長彼家長欲辭其咎而不得矣

秋曹政簡 ○刑部自客歲奏准嚴定收審案件凡實應科罪軍流徒以上各案犯方准各理刑衙門移送刑部訊辦其餘非止枷杖暨一切田產戶婚帳目瑣案即由步軍統領五城順天府大宛兩縣自行訊結以免延宕而歸簡易業經通行知照自今正開蒙後各衙門移送案犯寥寥無幾竟有二三日不收一案者讀草生公府帶花落訟庭問之句想見部署諸君自有坐鐘雍容之趣惟邊役等則未免缺望耳

敬贈 寶座 ○敬聞 頤和園內有三殿馬一曰 仁壽殿恭備 皇太后萬壽聖節 御受賀一曰 頤樂殿恭備 皇太后駕臨 聽戲一曰 靜心殿恭備 皇太后想息三殿原有屏現均添置 寶座

冊 寶請 鈐 ○恭值甲午年 皇太后六旬萬壽奏蒙 慈允加上徽號嗣由內閣撰擬字樣奉 硃筆鈐出崇熙二字欽此所有 慈禧端佑康頤昭豫莊誠壽恭欽獻皇太后六旬 壽恭上 徽號按照成案遵用玉 冊玉 寶以極尊崇除製造玉 冊玉 寶應由內 務府交劄造辦處敬謹辦理臣架瀛欽領等項交由工部辦理 冊文 寶文由翰林院撰擬此外次應行預備之玉 冊玉 寶請照乾隆 年間 諭旨仍用廣儲司存儲壽字號純潔玉料刻經內務府擬將應行預備玉 冊玉 寶現在廣儲司所存之壽字號玉料二分進呈 御 覽奉 旨鈐用一分以便鑄製繕摺會同總辦 慶典之王大臣於二月初五日具奏進呈玉料恭候 鈐用矣

京報選錄 ○和碩禮親王臣世鐸等謹 奏為請 旨事光緒十九年二月十七日由內閣鈔出奉 上諭據總辦萬壽慶典王大臣 世鐸等會同禮部奏稱明歲 皇太后六旬萬壽自頤和園還宮 金章由何處乘御及 踰路經由之處請旨遵行一摺朕欽奉 慈禧端佑 康頤昭豫莊誠壽恭欽獻皇太后懿旨還宮日由頤和園東宮門外綵殿乘輦經由石路至倚虹堂少座進西直門地安門至西華門內咸安門 外綵殿降輦乘轎還宮皇帝於是日由東宮門外率王公百官跪送扶掖金章至牌樓乘騎導引至石路乘轎先行在西華門內跪迎王公百官 在西華門外跪迎欽此所有一切應辦事宜着各該衙門先期敬謹預備以昭慎重欽此內務府恭查乾隆年間歷次恭辦 慶典成案自西華 門至西直門將兩旁街道鋪面量加修葺並相地點設景物及廟宇搭蓋祭壇陳設壽經又自長春橋至高亮橋長河兩岸以及 萬壽寺後沿 路兩邊蓋造樓臺貯臺亭座分段安設鸞景各在案明歲恭逢 慈禧端佑康頤昭豫莊誠壽恭欽獻皇太后六旬萬壽慶典由 頤和園乘御 金章進西直門地安門西華門還 宮除經由道路應由步軍統領衙門查明情形另行具奏外關廟一帶及城內 金章所經踰路兩旁舖 面房間可否照案量加修葺及相地點設景物經壇樓臺之處應恭摺具陳伏候 欽定敬謹遵辦再此摺係內務府主稿會同 欽派王大臣 具奏合併聲明 奏請 旨奉 旨已錄

輪船往檳榔嶼 仰光 加里吉打 ○啟者茲有英國印度公司火船名薩都刺大有二千一百九拾九噸定於西本月廿二號即華本月初七日禮拜一由叻前往 檳榔嶼 仰光 加里吉打各處 諸君有欲附貨搭客者請至本行面議價甚相宜此佈
大英一千八百九十三年五月十九號 大清光緒十九年四月初四日 莫實德洋行謹白

渣甸輪船行期 ○啟者茲有渣甸火船名吉生大有一千四百八十一噸於西本月十七號即華本月初二日由加刺吉打起程定於西本月二十六號即華四月十一日即能抵叻上落客貨畢即展輪往 香港 臺灣 福州 上海 漢口 天津各處 諸君有欲附貨搭客者請至本行相商為望
大英一千八百九十三年五月十九號 大清光緒十九年四月初四日 莫實德洋行謹白

頂受聲明 ○啟者星坡甘光毛六甲門牌二十六號二十六零一號逢發永糖店生理原係林壽福黃鎮邦周隱山自辛卯年合本開創茲因夥內各圖別業同請公親盤潤初翁秉正將店底家器糖木全盤估得價銀項與夥內周隱山承受任憑招頂改號自二月廿九日交盤該價銀即日領楚從前逢發公司有與諸親友借借來往數目惟向經手是問此啟
大清光緒十九年三月三十日 周隱山啟

拆夥聲明 ○啟者星坡甘光毛六甲門牌二十六號二十六零一號逢發店底係周隱山與夥夥內頂受前因周隱山志切省親請到公親盤潤初翁馬佐卿翁將逢發店底家器糖木全盤再估得價銀項與周雲公司承受自三月初八日交盤價銀即日領楚改號德大開張嗣後德大周雲公司生理盈虧不干舊店底人之事從前如舊店底人與諸親友來往數目一切惟向經手是問不干新頂人周雲公司之事先此聲明以免後論此啟
大清光緒十九年三月三十日 德大周雲公司啟

天下 第一 眼鏡
啟者余得善法製造眼鏡與平常沽賣之眼鏡不同凡經買用者莫不感稱其妙前在印度地方發售荷蒙印皮前督侯爵得夫鄰大加贊賞許為天下無雙之品故特榜帶往遊歐洲各處凡諸名都大鎮莫不歷遍茲到叻中曾蒙英海傍英大書塾隔鄰之刺刺酒店內以便沽賣此鏡且余更得新法有器以試各等眼目業經領有執照係為第四千三百五十四號凡有患眼若何不明之處可以一試而知但余在叻不過約居數日定於本月初五日即將他往 託君購用尚祈早至刺刺酒店向余選購至欲購買全鏡抑欲祇取鏡內之玻璃悉從其便特此佈告
大清光緒十九年三月二十一日 英一千八百九十三年五月六號 因刺沙士刺啟

名醫濟世 ○啟者本醫生藥醫數代歷在香港醫理各門諸症萬醫萬効今因去年六月十九日抵星嘉坡寓居在火市路吊橋頭水仙門第四十六號門牌倘 諸君患痲者請移玉步尋醫三十六種出面痲瘋紅雲血毒不論遠年輕重或宿娼娼誤染痲瘋種種不同紙到驗看立斷真假分症醫愈永不復發論痲瘋初起必定味絲耕面手足痲木蟲行蟻走身有死肉面起痲團心驚肉跳週身血塊此乃火痲之根苗也一見此形必先早治遲則破爛縱有仙方亦難醫得全形也余藥醫數代精究痲瘋一科素見五雜之形者可能醫萬愈論大人患者多由宿娼娼染小童患因痲豆食毒物誤用冷冰冰身毒水不出內攻而腫日久發出痲星痲也亦有傳胎痲由父母精血而成形則難治矣醫云有是症必有是藥只因前醫藥不對症焉能醫得全愈哉 擅醫眼科不論遠年翳目有翳者立能除去盲問者亦能復明 諸君內外各症症大小方脈不論遠年怪症痲瘰石無靈者請到驗看有無醫否可向其方醫全手不負分文不取謝儀 諸君請也
大清光緒十九年九月初八日

頂上 呂咸酒 出售
啟者本公司由歐洲辦到邊尼力頓頂上呂咸酒來叻發售此酒乃天主教大神甫所創其功能化痰下氣降食除煩且能解他酒之醉凡有飲酒者即飲此酒立能清醒
醒故其精美異常 諸君有欲購飲者請至葛士兄弟洋行隔鄰樓上本公司選沽為盼 英一千八百九十三年三月廿號 碧里尼公司謹啟



吉舖招租
啟者茲有十八間後吉舖二間門牌第九十一號及十八間後街口火車路旁有舖二間門牌第七號及第九號與他人此舖新修修理完好異常各君有欲租賃者請至本舖商議便得此佈 本舖謹白

大清光緒十九年九月初八日

同濟醫院啟
 重錄徵信錄為要件辦理刻不能緩望各善翁將緣部捐款務必預早先期交到是所切禱
 大清光緒十九年三月十七日

大屋出批
 啟者茲希利實得力第四十九號門牌即陳大夫第對門有大屋全間欲出賃與人倘 諸君有欲承租者請至本號面商便得特此佈告
 大清光緒十八年十一月十七日 大英一千八百九十三年元月四號 黃坤靈謹白

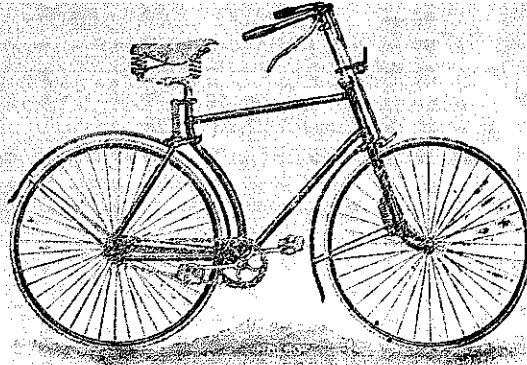
映相減價
 啟者本樓索精映相地方潔淨藥料鮮明所映各相莫不神情肖妙栩栩欲生凡經映照 諸君莫不深蒙獎譽茲更欲廣招生運受將價值大為核減除禮拜外每日常映之相按照常價概收六折以冀廣為招徠伏願 諸君惠然賜顧不勝幸甚特此佈告
 大清光緒十九年正月二十二日 府署前單邊街光成映相樓謹白

通知告白
 啟者茲本年本國家欲在巴東地方拍賣之羔不至其拍賣日期及一切詳細情形可至本總領事署詢問便得而知特此佈聞諸惟 照 大清光緒十九年元月初七日 荷國駐叻總領事官刺惟那謹啟

車馬出售
 啟者茲有良馬一匹馴善異常可備駕車之用又有上好馬車一輛係南末公司所造更有鐵銅鞍轡一付以上乃新嘉坡保險公司西人摩路夫里之物茲欲出售與人倘諸君有欲購用者請移玉至本館面商為盼 光緒十八年九月十四日 巴越館主謹白

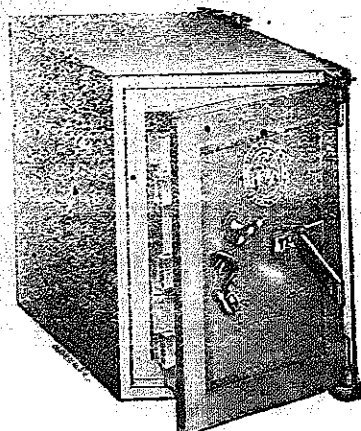
小輪出售
 啟者本機器廠近有新製小輪船二艘出售該船一名基里排係用惹智木製就船底係包銅板甚為堅固計船身長四十五英尺闊九英尺深四英尺三寸食水深二英尺四寸有大客房一間在於船頭甚為華美船尾更有貨艙一間其水鑊甚巨係為鋼製而機器甚為堅固且殊靈便每點鐘能行九英里半此船用以來往內河或附近小埠最為合式又一艘名曰鄰池亦為新製機用惹智木裝就而包以銅板者船身長四十一英尺闊七英尺六寸深三英尺九寸食水二英尺六寸每點鐘能行九英里以上二船所用機器係英京著名巨廠照法製造并經機器師親為監督是以噴備異常現此二船一切均已預備可以立刻展輪統計南洋各埠小輪船其輕捷之處無有能出其右者 各君有欲看閱請至甘公麻六甲本廠內詢問便得特此佈告 大英一千八百九十二年拾二月七號 來里亞兀禮付機器廠謹白

新到脚踏快車發賣



啟者本行有加雲知行公司所製之足踏自里快車出售無論雙輪三輪各式俱備且復最為輕快行走如飛而車之後以一寸半厚之橡乳裹之能令行動無聲且不至損及車輪而坐位遊最為利便即英國太子及俄皇亦用其車則其精美可知 諸君賜顧請即至臨選沽為盼 大英一千八百九十二年十一月廿六號 麥加里實打公司啟

頂上鐵櫃發賣

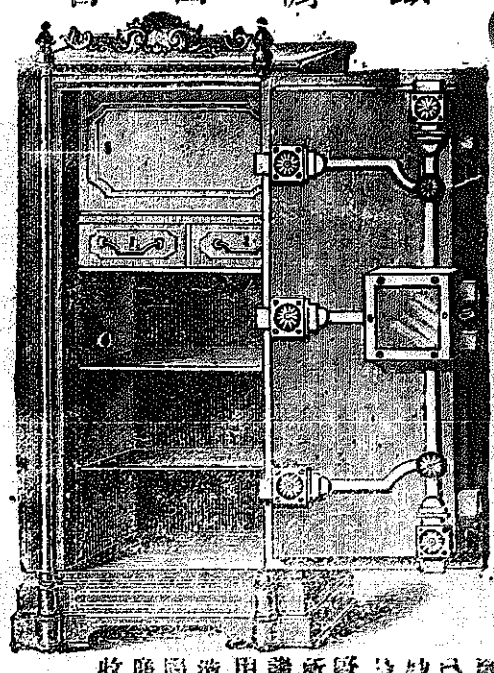


啟者本行有士呂士巴來士公司所製之禦災鐵櫃出售此櫃能令火燒不壞即盜賊亦不能私開該公司之製此物曾經得者獎賜金牌則其製之佳處可知且復價甚相宜單門者每具價銀由三十五元起至六十元止雙門者每具由六十五元起至一百二十元止更有再為佳者不能備錄 諸君如有惠顧者祈即至臨選購為盼 大英一千八百九十二年十一月廿六號 麥加里實打公司謹白

麥加里實打公司告白
 啟者本行常有船中所用各物及機器所需各物出售均由歐洲辦至最為上品所有尺磅磅皆足數並無短欠並有船中所用帆里帳篷各物均用頂上帆布以機器縫就且價甚相宜并有越申士公司 VVO 標頂上威士枝酒出售每箱計十二樽價銀六元又威仁乃三品酒大樽者每箱十二樽價銀十五元中樽者每箱二十四樽價銀十六元小樽者每箱四十八樽半價銀十七元又酒標之白蜜酒大樽者每箱四樽價銀九元小樽者每箱八樽價銀八元又頂上西里酒大樽者每箱十二樽價銀十元此酒

本號輪船往來各埠開列如左
 在各埠往買助日期 在買助往
 盤麻六甲每逢禮拜一五日下午四點
 鐵 盤麻六甲往芙蓉每逢禮
 拜二六日中午十一點鐘開行 由
 芙蓉往吉隆坡每逢禮拜二六日下午
 午六點鐘開行 由各埠回買助即
 由吉隆坡回芙蓉每逢禮拜一
 四日下午四點鐘開行 由芙蓉回
 盤麻六甲每逢禮拜二五日上午十點
 鐘開行 由麻六甲回買助每逢禮
 拜二五日下午四點鐘開行 另有
 輪船在往麻六甲吉隆坡買助午
 每逢禮拜五三點鐘開行特此佈聞
 豐源號謹白

售出 鐵



啟者本行所售之鐵櫃在本坡馳名
 已久素蒙諸君購用無不感稱其
 妙計此廚之大小共有五種而價錢
 最少亦在一百元以上而此鐵櫃乃
 歐洲著名工師所製極為善本坡
 所有西人商智人以及作收密生理
 諸華商多向本行購買以為貯銀之
 用因本行所沽者均用頂上物料製
 造而成不惟能壯觀瞻且異常堅
 固無論火燒盜劫均保無虞實美價
 廉莫此磨甚倘諸君有欲購此廚以
 收貴重寶可至本行選閱是幸此佈
 英一千八百九十年元月四號
 丕殺呼聲公司謹啟
 加珍丕殺公司謹啟

售出 酒池蘭萬標仔冠頭紅



啟者本公司所製之紅頭冠仔標萬蘭池酒名已久乃在歐
 洲名家所製自一千八百一十九年相傳至今已閱七十年之
 久而其酒收存有數
 十年方肯出而沽賣
 故其氣味已全消
 所以 諸君沾飲者
 長深獎譽在歐洲一
 帶各國之人無不喜
 飲此酒因其氣味清
 香遠勝於他酒故也
 是以本行特辦此酒
 家驗發其自釀酒到
 助而後凡沾飲者無
 不感稱其美且此酒
 與本坡天氣甚屬合
 宜 諸君賜顧祈細
 心辨認紅頭庄及以
 上所列各標頭并有
 來士古乙拿模貝為
 同等商字為憑庶免
 為魚目之混是所切
 禱

售出 酒池蘭萬標金正



啟者本公司所督辦正金花標萬蘭池酒久已馳名助地華商
 君子均喜用之現已議定與本坡酒公司包辦以應各沽凡 諸君
 有欲購者請至酒公司沽買便得如買成起以便配往外處者仍
 可至本行沽買至此酒
 製造之法
 精妙異常
 酒味甚清
 以之蒸釀
 者皆為上
 等之料保
 無偽充之
 弊此酒若
 在本坡沽
 飲甚屬合
 宜且價亦
 甚廉諸君
 翁沽用須
 為留心辨
 認以防魚
 目之混因
 現在市上假冒者甚多
 以上所黏各標如無本行不殺呼聲字者即為假貨幸勿為之誤
 買本行有厚望焉
 大英一千八百八十九年十二月三號
 丕殺呼聲即加珍洋行謹啟

大英一千八百八十九年十二月三號
 丕殺呼聲即加珍洋行謹啟

大英一千八百八十九年拾二月三號

丕殺呼聲即加珍洋行謹啟