

大清光緒十九年

本館新聞除禮拜外日出一  
本外埠均可函致本館取  
閱如外埠閱報加寄費可  
也除日報照常刊送外復不  
惜工本從英國採辦釘書機  
紙各樣器以待與 各官商  
刊印書籍單件並有英國各  
種活字及各式花邊等延有  
西人操印工極其精所有中  
西文字均能刊印並有石版  
印字大小均器均用精工刊

第三千四百四十九號

# 申報

(號一廿第牌門口風巴舊在設開館本)

印工總絕倫並延有文士審  
寫各體文字現由上海購到  
各種書籍出售其書目另行  
刊佈所有各項價甚相宜此  
本館所登來札原擇其有益  
世道人心者附登否亦須無  
礙於人而後始錄其有謬誤  
成文以及支離費解者概不  
登錄嗣後 諸翁來札尚祈  
自諒更須寫實對里而後敢  
登但來稿登與不登均不能  
將原稿收回也 本館謹白

癸巳四月初三日

凡刊印告白第一日每一字一仙第二日以下每字半仙 (大英一千八百九十三年五月十八日禮拜四) 每張售錢五文每月一元每日每張售錢五文

新到各種奇書發售 ○啟者本館近由上海姑蘇各處採買各種奇異新書及地輿圖等書來  
叻發售其書或銅板石版鉛板木板均無不有且字畫詩書各書尤繁多有嗜讀未嘗經見者其有益於世  
道人心者實非鮮淺者非徒快耳目者比技特以價廉出諸諒亦 諸君子所欲先睹為快者也所有各書  
目經已另列單張附呈鈞覽閱者鑒焉 本館告白

### 書遞法電音後

昨接英京來電云暹羅進兵直逼高空一地因將高空克復所有法兵盡行逐出并有執獲法國兵官一員  
之事驟觀此電則暹法兩國似屬已見交綏矣然細按此中情形則又有不無令人可疑者查此電音係英  
京傳至而英京之信則得自法京法京所聞則又得諸西貢似此輾轉傳述即使情實事確亦恐不免有所  
增減之詞况即其事按其理審其勢付其情均有不足為之傳信者乎蓋天下事有其理則易信無其理則  
難欺昔鄭國人之欺子產以其言之動聽也故君子可欺以其方難固非其道然則今日暹羅之事洵不  
能無所疑焉夫暹羅之於亞洲不過海隅一撮耳雖元明之世曾稱強盛駭駭然有窺探中原之志然強盛  
者曾幾何時以迄於今則其國之不振也久矣國以內則外人逼處隣封有日逼之虞國以外則藩服離心  
屬土有淪亡之憾暹廷雖明知其病敝然終不敢為之過問蓋因時事所逼無可如何也雖其近來亦未嘗  
不欲留意富強曾疊遣其子弟前往歐洲習業如親王拒耶曾至列邦聘問有翩翩然佳公子之舉歸國以  
後即將一切事宜條舉目張效法泰西一政其昔時做習說者謂暹羅於此將有與盛之機雖然國小民稀  
時風多詐人貪而懦今方向歐西取法誠恐非一朝一夕所能變其國俗易貧弱為富強故在今日而論之  
其外貌雖似頗有可觀惟內中所藏則尚多不足之處藐若暹國安足以為法人之敵此中強弱固不待智  
者而知暹廷之上不之諸悉時務明於理勢之人又安有不詳觀利害之端驟然進兵以挑法人之釁蓋暹  
既非法敵即謂高空一地法卒無多可以一戰成功復其土地不知法兵今日之失利不能保其他日之不  
復仇若使其稍挫於暹人則心不甘勢必再調雄師壓其境土暹究何從抵禦欲徵俾於一時遂貽憂於  
無盡暹雖至愚亦不肯於出此然則其克復高空擄獲法員之事又何足以為之取信耶或曰暹國雖云弱  
小然其自視也則甚強試觀其外部當日所宣言皆侈談其國之兵威大有與法相持之概然則其進兵擊  
法也又安可遂以為非不知非此論也當日暹羅外部宜論之詞係對眾人之論是不得不強自誇詡以示  
無怯於人請試付其中心亦未嘗不有深懼法人之慮更觀暹羅駐法公使近來屢向法廷請議此事孜孜  
陳請觀此一事可知暹國必無有欲得罪法國之心今此事正在籌商尚未克臻妥協則為暹人設想亦安  
至有如此魯莽以掠法之費端可知此事必非確鑿之談以意測之諒因暹國駐法公使與法國外務議將  
有成而怨暹之人遂忽傳此謠言以圖激怒法法人心以為暹之不利耳雖然法之垂涎暹地夫又豈須臾  
忘哉因按昌省一地即法人所謂士丹得陵者本為暹轄即法國前所刊地輿圖誌亦嘗謂其地屬暹羅  
乃今忽食前言意圖強踞者此中緣故實有由來先是前數年間有法國總兵一人會由越南之紅河泛棹  
而遊至於昌省因見其地方之富庶生理之稠繁不禁為之垂涎繼復查此中生理多與暹京相屬罕有至  
海防等處者於是遂萌貪念回越而後即將此事向法國駐越大臣報述旋經該大臣派員往為查核果如  
所說於是遂生險計託詞謂近在越南南庫中獲有憑據謂其地為越屬不過為暹所踞云云爰即申奏法廷  
欲以兵取其地當時法廷雖覽是奏仍未信之為實以故公牒往來商議此事者屢多未獲法京終未  
允所求迨至去年法前王拿破崙之裔孫阿連芝會由印度蒞陸以至越之東京歸而將此情形對眾詳宣  
法廷聞之故遂幡然變計而汲汲於此總之暹法之事屬則斷無抗法之阻惟法則時有併躡之心蓋法國  
內地人心每切不平故常嚴費於他邦藉外事以分其民心志今日者外事已俱安靖誠恐其民安居無  
事即念前橫然則又安得而不有事於暹羅莫圖外以為安內之計耶嗟乎誠如是焉則暹誠深可危矣  
上諭恭錄 ○三月初九日奉 上諭太常寺題四月初一日孟夏時享 太廟奉 旨朕親詣行  
禮後殿遺載勳行禮東廡遺蔡頤西廡遺黃宗安各分獻欽此○同日又題四月初三日常雩大祀 天於  
園丘奉 旨朕親詣行禮四從壇遺恩慶鍾秀德壽英後各分獻欽此

銀行倒閉電音 ○新金山雪梨地方然士諾銀行停止之轉本日已據郵音登錄茲接新金山來電云雪梨之甘馬沙銀行亦暫  
止云云噫觀此情形則新金山所存之銀行恐不免有幾希之歎矣  
銀行停止人聞 ○頃閱西去月廿九號雪梨西報云有銀行名新金山然士諾銀行現在又暫停款因付項者人一時紛紛到取銀項  
勢難支持故至暫為閉門俾得為之集結圖計該行所存諸人附項共有十兆零八十四萬一千八百四十磅之多迭觀新金山各銀行停歇紛  
紛洵屬歷古所無之異矣

無失其時 ○西人因刺沙士刺販賣眼鏡至於叻中一事前經列報茲悉該西人定於月之初五日即將他適然則欲購眼鏡者不可  
不早往商之若逾此期恐有愛莫能追之歎矣  
藉不招徠 ○頃接拿吉里士奧國來信云該處國家現擬將轄內地賦招人種植如有欲討地種植者其領地之費可以從廉欲藉此  
以買招徠而興地利云按此所為殆亦緣近日世事多艱故特設斯法者歟

侵吞案錄 ○閩人黃某寓丹戎巴葛牛角灣街向在該處船澳內傭工乃近來因濫開工數侵吞公項七百六十元零二角二占事  
為主人所悉故將其執送公庭初一日已由晏太守提案審訊惟尚未經定讞因判將案展至初八日再行審訊被告者覓保人署立保券一  
元將其保出在外候訊

泉案初紀 ○初一日係本屆泉堂決獄第一日之期是日新補本坡正臬憲文公陞堂秉訊究堂之後即據訊穆拉油人華平遠  
傷人之案緣被告於西五月二號時在實里打路附近會厝港之處毆打潮人郭水致受重傷被獲嗣郭已因傷重身故此案情節本報前已列  
登是日據訊之時以其傷人之故係緣門毆因欲自保性命起見原非有意置人於死且此事毫無証據不能確指為被告之辜因命將其開釋  
案遂注消判畢即訊閩人林佐竊案緣被告前混入實里打路安輪船中竊銀五元以致被獲查林於一千八百七十九年即因案繫於獄內嗣  
剛履犯事監禁係為積匪驕驕不安本分之徒因判將其監禁六年以示重懲判畢即訊吉靈人亞塞入屋行竊之案卷查被告曾因犯罪監  
禁六次之多據本報前印此案向案訊畢也

白蠟報章 ○頃閱本坡報章內載西去年白蠟國家報章云是年內該處所收賦稅共銀二百六十八萬九千五百六十五元而一千  
八百九十一年則僅收得二百三十三萬四千九百八十一元而已至西去年內該埠支銷之費共計二百零四萬九千四百九十元而一千八  
百九十一年所支之費則共二百四十七萬二千六百二十元又查彭亨一埠曾欠白蠟款項四萬九千九百元至是年白蠟入口貨物共值銀  
九百六十二萬八千零五十一元而出口貨物則共值銀一千二百三十八萬七千零廿四元至此出口貨物之中祇錫條一項已值至九百四  
十三萬二千五百五十二元又查是年內該埠所售生煙其價項共銀三百四十四萬六千三百八十六元之多計白蠟一半自開闢以至於今  
商賈之經營實未有若其年之盛者是年商氣頗覺不佳天時亢旱異常故時症迭有所聞又聞該處現擬創設國家銀行一家刊發銀紙以  
便商民通用統計白蠟國埠八區其地是年均有盈餘之利惟施兩管一地頗覺微有所歉而已因查該處向章所抽稅項共有十五種之多  
其中有十二種是年所收之稅較於前年行並料者為多然則白蠟一區近日亦覺不無起色矣

彭亨報章 ○昨閱彭亨西去年報章云彭亨一地是年適當沸亂方以為財源之出必不如前不意始雖亂事沸騰終亦不無微利可  
求者統計是年彭地所收各稅共有四萬九千四百八十元而所支銷之費則至二十萬零六千七百八十元更需額外費用銀七萬三千六百  
元惟因地萬丹之亂以致國家欠有他人款項共計七十八萬五千三百四十元而是年入口各貨則共值銀三十四萬一千六百七十三元出  
口貨物則共值銀三十三萬一千一百九十六元又計是年彭地出口之金共計有三千五百安士出口之錫亦有二百三十九墩之多至彭亨  
右礦非不甚佳惟多向欠資本故不能大畧利源惟近來已有多人向國家討求地段將來大加墾闢地利漸興則其日起之機正未有其也

劃界報章 ○中英兩國會商滇緬界務近聞將次告竣所有勘界事宜昨據京友來信謂雲貴總督王文韶石制軍奉派雲南迤南道署  
家自關道陳崑山觀察察為總辦而以沿邊地方官為分辦云云惟正任分巡臨安開廣道兼管家自關務湯觀察銘銘何以迄今尚未到任殊  
不可解也

工人被虐 ○英國南他斯域地方之鐵路向有日本人充當工作近接西字信息言該日人屢被西人薄待身受頗覺難堪而該日人  
貪戀工值之厚向流連不去地方官亦置之不理未曉作何究竟想日本官閱之必有以維持調護之也  
解人難索 ○奧國標工之人年來有加無已即歐洲人之赴英作工者亦與年俱進致有積聚華工之舉查其工人册籍比前三十年  
加至三倍近三十年內歐洲人陸續赴英者共有十一兆之多然人數雖加而各人所得工值亦遠增其半惟於士實實無所損乃於英人獨為  
歧視屢立苛例相待是實難索解人者矣

假紙案又見 ○粵人某甲向作水客生涯近抵叻中寄寓於馬車街某客棧惟查印之帳中實貯有印假紙甚夥不知其何所備用

售發酒蜜



啟者本行由歐洲辦到上等密酒來  
 助發售其酒甚佳茲將標頭印出 諸  
 君光顧所為細認免致有誤倘有無恥  
 之徒假冒本行鎖匙標者本行定必嚴  
 為控究再此酒不能販往  
 加勝吧 三寶壟 泗里末  
 望加錫 檳榔嶼 日裡等處其  
 他各埠均能運往並此佈 聞  
 大英一千八百八十六年十一月十  
 八日 明碼也洋行謹啟

賣發酒密烏



啟者本行向由英國督辦各  
 種美酒來助發售久已遐邇  
 馳名茲復由英新辦到頭爾  
 士斗雲字號之狗頭標烏密  
 酒到助應以此酒香美異常  
 不惟飲之可口且能保養精  
 神調和血氣常飲令人不生  
 疾病誠酒國中上品也 諸  
 君光顧應細看以上所列之  
 狗頭標庶不致誤且價甚相  
 宜倘 諸君有欲酷飲者請  
 至本行取用可也此佈  
 大英一千八百八十八年八  
 月十五號 明碼也洋行啟

售出酒池蘭其標策蜂上頂國法



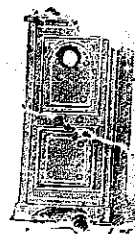
敬啟者茲本公司親由法國督辦頂上  
 好萬蘭池酒來助發售其酒清香濃郁  
 醇厚異常飲之誠可令人長血氣壯筋  
 骨悅顏色妙美無窮今市上所有萬蘭  
 池酒無有能出其右者誠佐饌中妙品  
 也至此酒惟本公司一家沽出餘無別  
 家出售 諸君光顧請細認蜂窠標頭  
 為記並細辨香味方不致誤價甚相宜  
 倘有躉份之購者祈早至 惠臨沽買  
 是幸  
 大英一千八百八十八年六月二十號  
 大清光緒十四年五月十一日  
 明碼也公司謹啟

售出品三

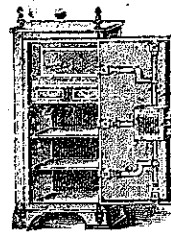


啟者本行督辦歐洲馳名三品洋酒來助發售  
 其酒係白頭款式發售有年沽飲 諸君莫不  
 稱其香美奈近有無恥之徒假冒本庄三品酒  
 款式以圖魚目混珠情殊可恨嗣後 諸君沽  
 買本行白頭三品酒者請細認本號招牌之內  
 有小紙包頭計華字新嘉坡級明碼也公司者  
 始無佳若此字樣即屬偽冒請為細認帶此佈  
 聞 大清光緒十一年十一月初四日  
 大英一千八百八十五年十二月十九號  
 明碼也公司謹啟

售發櫥鐵名馳



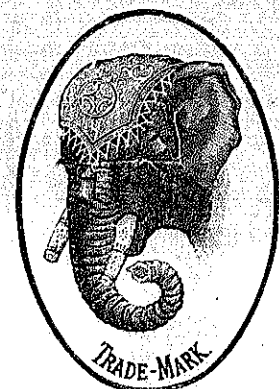
嘗思營生之道所最要者則惟儲蓄其次則惟銀兩然必須有以善藏始無慮  
 此本行鐵櫥所以為 諸翁之所共賞也啟者本行所賣之鐵櫥久已馳名於外  
 方一帶而於叻坡則聲名尤著至本行沽賣此等鐵櫥已有三十年之久其製甚  
 為堅固保能之火且其匙鑰甚妙斷非盜賊等所能開計其櫥全身均用鐵製成  
 並無雜以木料且諸櫥自前至今均為一式堅固並無  
 有優劣之分至於各櫥大小  
 不一而價值則約一百元至  
 四百元凡用之者可保其不  
 礙焚燒即火災亦無所損本  
 行之鐵櫥實為助坡諸華商  
 所喜購而本行每年所沽亦殊不鮮茲特為之錄佈倘  
 諸君有惠顧者祈即玉臨選購為盼  
 大英一千八百八十九年十一月廿八號  
 大清光緒十五年十一月初六日



明碼也洋行謹啟

**修路聲明** ○啟者麥非申路原名高高控路即實籠同佛廟前之路現在欲為修理定於西本月十三號即華本月廿五日禮拜一起暫將此路閉候至修成之日再行出字通知特此奉聞諸惟諒照 光緒十八年十二月廿五日 工部局司理人波兀刺士謹啟

**象頭標密酒出售**



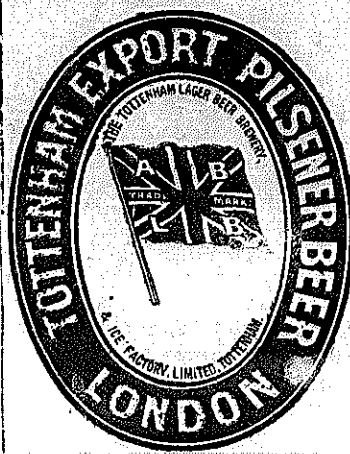
大英一千八百九十三年元月二十一號



啟者本行現承英京遠丁南禮惹蜜酒公司之旗標密酒此酒業經致推究為第一上品其性清涼解毒飲之能令人心曠神怡誠蜜酒中之最佳此酒向由本公司代沽今助地然里直洋行暨各沽酒之店亦有寄賣諸君有劉份之癖者尚祈移玉前往選沽為盼此佈 聞 英一千八百九十三年元月十七號 慕娘公司謹啟

**石** 啟者本號設在甘公麻六甲橋頭即華民政務司署後街第三十九號門牌常有柔佛所產各種石料出售如地基石老古石及紅石等均無不備此石與國家所用者無異日價甚相宜 諸君賜顧祈即移 玉惠臨議沽為盼特此佈 聞 大清光緒十八年十月初七日 大英一千八百九十二年十一月廿五號 建成號黃清榮謹啟

**頂上旗標蜜酒**



啟者本行現承英京遠丁南禮惹蜜酒公司之旗標密酒此酒業經致推究為第一上品其性清涼解毒飲之能令人心曠神怡誠蜜酒中之最佳此酒向由本公司代沽今助地然里直洋行暨各沽酒之店亦有寄賣諸君有劉份之癖者尚祈移玉前往選沽為盼此佈 聞 英一千八百九十三年元月十七號 慕娘公司謹啟

**精理機器**  
**J. LAWSON.**  
Consulting Engineer, Surveyor and Machinery Valuer.  
MARINE CLUB.  
Superintendent Engineer, S. S. Singapore.  
啟者余素精於機器之學曾在英京考授機器司之職所有輪圖估價及代理買賣火船並修理輪船火鑪等一切諸般機器莫不善為料理主顧不誤更能代 諸君查看輪船並督理製造各種機器各事 諸君光顧請移玉至士庫花園邊士丹士里街開水公司樓上本寫字樓內面商便得特此佈聞 英一千八百九十三年元月七號 然羅申謹啟

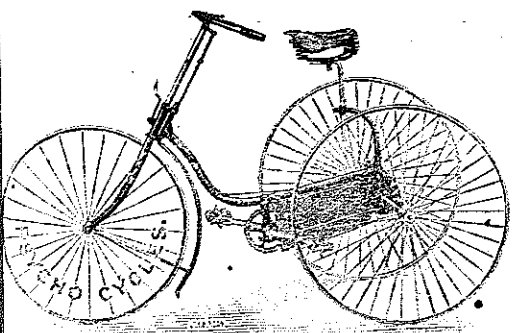
**棧房出租**

啟者打石街差館邊即前長茂號火確之處有新貨棧六間門牌第一百十八零六號第一百十八零七號第一百十八零八號第一百十八零九號第一百十八零十號第一百十八零十一號出賃每間可貯米石二萬餘包甚為寬敞且門前臨港上落貨物甚為利便 諸君有欲租賃者請至本號面商便得特此佈 聞 光緒十八年六月初四日 豐源號謹白

**代理吧城大狀師**

啟者余在加勝吧向代理大狀師之職凡諸案牘均可代人經理茲已遷寓於大坡老巴剎火車路地實打力亞片公司後街門牌五十三號專代 諸君料理荷蘭所轄各處地方案牘大而人命重情小而錢債細故以及交爭互控立字存案等一切狀師分內所為職事余均能代為料理保無訛誤所有一切開費均當一律從廉斷無奢索以期兩便諸君有賜教者請移 玉惠臨相商便妥此佈 光緒十八年九月廿八日 良茂號陳貽謀謹啟

**新到脚踏快車發賣**



啟者本公司備有脚踏快車出售其車輕巧利便最能耐久且快捷異常無論雙輪三輪各式俱備前於西七月六號及九號時曾有人以本公司所售之車與他號之車相賽而隨車中無有能若本公司所售車之快捷者洵稱第一妙製此等車款最合於東方各埠所用而且價甚相宜 諸君賜顧請移玉至士庫街第十二號門牌本公司內面商便得特此佈告 大英一千八百九十二年七月三十號

就是新非 ○重慶西友來信言是處向有公房辦理運火柴火水之事日前公所具稟道憲詞稱有某華行由宜昌之渣甸太古兩  
公司代理人購買火柴四十箱并未報知公所實屬有違定章蓋公所之意欲指明兩公司之代理人不能擅賣火柴與華人行店也惟代理人  
以重慶經已開作通商口岸無論何項貨物俱可販與土人無庸報知公所各執一詞未知其後以誰為直也

槍盜頻仍 ○邇來不逞之徒常於道路之閒每伺婦女盛服艷妝乘輿而出即從車後奪其首飾甚且該節得手恐其喊蓋拘捕猶復  
力攀其車推之使傾則婦女從而倒地斯時婦女自顧弗暇喊盜未能盜始乘間脫遁此等盜風邇來甚盛以故公庭之上控盜頻聞然卒未能  
一破其案是亦地方之所憂也是則有捕務之責當如何以供厥職哉

盜案候緝 ○海南人曹亞典向在小坡葡人禮拜堂邊第十四號門牌之店前列有一桌為之找換銀錢於初一日曹適入店坐談詎  
有一匪道經門前見其桌上熟藥錢鋪守護無人遂觸貪涎即將該桌竊負而逃嗣至曹覺而罪已不知去向矣查曹所失之鋪計值銀三十元  
并有英銀十二元及銀紙一張計值銀五元曹以緝盜無從追得赴案報聞請差為之緝緝云

開門揖盜 ○英人某向在第一號捕房充當修鎗之役查其所寓則在甘公巷古魯大井邊焉於初一夜某以酣睡難醒以故開門掛入  
涼不料清風習習暑氣潛銷而於隱几之餘猝然入夢於是黑甜深入不知已熟黃梁詎有盜竊之徒道經戶外見彼大闔雙扉不啻開門掛入  
故乘其熟睡之餘潛至其室倒篋傾箱盡將財物攫去迨某醒時雖知失盜然已無從追捕不得已赴署控報第不知竊徒狡展果能為彼弋獲  
否耳聞某所報失項約值銀有五十元之譜云

調發被控 ○英人某向在甘公巷汝捕房充當第十一號巡差近忽穆拉油某婦所控查其被控之故據稱某差於前數日私入其家  
將婦調發婦以正言斥之某差色胆猶熾尚欲強婦以赴陽臺之會婦即疾聲呼喊某差始奪門而去以故赴控於案焉然則孰是孰非諒俟對  
簿公庭而後始知水落石出也

拐術新奇 ○拐誘之術疊出不窮致以美色為鈎多財為餌則其術愈狡而防範益難矣昨接粵垣來信云有某甲者以杜牧之多情  
擅潘安之美貌口前偕友往戲園劇坐近女棚鄰有其婦花膚玉貌嫵態熊年時與甲拔談迨至樂闌言歸婦邀甲過訪甲以彼妹者子實獲  
我心欣然從之及至則室內鋪陳華麗居然大族名門甲詢其家世婦言原為商婦近賦離新寡文君久有絲桐之意奈遺費多賸產業倘作  
他家之燕控難以我而還故遲疑莫決耳今既知心事適願托終身甲感之流連數日爾恐高堂白髮望切倚閨辭婦而歸願行婦贈以未提二  
十并訂後期從此數日往還情好逾密婦之饋遺亦甚豐厚一日甲方與婦閒談忽有叩門而入則密書郵也出函索值而去婦拆函交甲代  
閱則內言某平生意願除差堪告慰惟司事某因病棄世說中無人可承是之如有殷實親朋即令前來仲司是任如遲則恐有誤甲訊方畢婦  
已愁緒盈懷春山盛敬言賦畢生理為前夫所遺遺幾萬金全靠司事人支理今若此倘付托非人則不堪設想矣甲默念久歌雖伏未獲雄飛  
心殊鬱抑今既有此機緣倘能破浪乘風克償素志亦不負却此生遂效毛遂自薦婦似意難分捨沉吟良久始為首肯錫吉祖餞臨別依依甲  
之父母家人皆知其事以為奇遇不滋他慮此客歲事也自甲去後家用所需皆婦資助一日婦忽親至甲馬甲見甲父出一函相示則甲手書  
也略言平安抵埠兩月於茲惟人地生疎各件均因年少不為聽用並多轉輸幸大權在握現擬將各件辭退特函請親屬某某其仲某某共十  
餘人到來相助為理中父即如言往見各人親友聞之咸羨甲遇其因轉守家園願附鷗尾俾至外埠再覓枝棲者亦以十數計婦皆許之概給  
川資自是如光數度雁雁魚沉甲之親友疑焉向婦詢問支吾以對迨至前月婦又與某乙相識移待甲者以待乙乙誇耀於人為甲親所聞核  
其行為與符甲出洋時無異始疑婦為拐販人口之流即甲之手書亦疑婦為寫其親友名姓則甲在省時被婦誑而默識之者也遂向婦理論  
婦亦侃侃而談並無懼色聞將訟之公庭然事祇疑似未有確據不知其後若何也

親蠶習儀 ○古者農桑並重故天子親耕王后親蠶職在會典禮至鉅而典至隆也例閱二月十八日致祭 先蠶壇舉行採桑典禮  
復擬於三月十八日躬行親蠶之禮惟一切儀注須先期悉演俾臨時得以肅雍將事現在嬪妃宮人在海苑故設操演凡曲植懿德竹籟樂車  
之屬一如民間之制絲陰深處轉轉春日之筠籃黃鳥鳴時小試東風之刀剪伴借角質團圓風靡典禮之盛儀亦官闈之樂事也

京報選錄 ○李鴻章片 再前奉 諭旨以山西災情甚重命令籌款派員協賑等因欽此遵經督飭籌賑局司道電商南省紳勸  
募銀五萬兩另行運司李邦楨淮海關道盛宣懷撥捐銀五萬兩共計銀十萬兩派委山東候補知州潘民表等解任直督 速災重之區查戶  
散放並因附近災區糧少價昂復派候補知州馮慶錫在天津採買大米一萬石分批設法運赴山西豐鎮等處以濟民食業將辦理情形奏明  
在案茲據潘民表等來稟歷陳被災地方道碎相望小民困苦流離慘狀非續籌接濟不足以拯垂危災黎又飭該司道在賑捐內設法湊  
撥銀三萬兩解交潘民表等妥籌賑濟廣救民命昨准協辦大學士吏部尚書臣徐桐戶部尚書臣翁同龢奏會酌撥京城義倉積米二萬石奏  
派修撰賈思永編修李鈞等運赴災區分投賑濟惟口外山路崎嶇道途遙遠轉運費多殊難設措又經由直協銀一萬兩以應急需竊念晉  
北許道奇荒屬在鄰關義難視此次大額賑賑款及辦運糧米等項共又合銀七萬餘兩係將現收各省賑捐數撥用以復捐款

僅將銜封員監岑星湊集收數必難踴躍臣仍當隨時相機竭力籌助以上副 聖主軫念飢民之至意所有續發賑款協籌運貨各緣由理合附片具陳伏乞 聖鑒 奏奉 硃批該部知道欽此

頂承聲明 ○啟者星坡甘光毛六甲門牌二十六號二十六零一號連發水糖店生理原係林壽福黃鎮邦周隱山自辛卯年合本開創茲因夥內各圖別業同請公親監潤初翁秉正將店底家器糖水全盤估得價銀兩與夥內周隱山承受任憑招頂改號自二月廿九日交盤該價銀即日領楚從前連發公司有與諸親友揭借來往數目惟向經手是問此啟 大清光緒十九年三月三十日 周隱山啟

頂受聲明 ○啟者星坡甘光毛六甲門牌二十六號二十六零一號連發店底係周隱山與周雲公司承受自三月初八日交盤價銀即日領楚改號德大開張嗣後德大周雲公司生理盈虧不干舊店底人之事從前如舊店底人與諸親友來往數目一切惟向經手是問不干新頂人周雲公司之事先此聲明以免後論此啟 大清光緒十九年三月三十日 德大周雲公司啟

拆夥聲明 ○啟者星坡姓茂甲山椒蜜生理原係周亦耕董錫昌自己丑年合本開創再已丑年七月招陳高記前來充本合股千辰年茂月做號寄寓十八間前七十六號門牌經營茲在夥內各圖別業願將所甲之園坵頂與楊錫合承受自三月望日該價銀即日收領轉夥內核算均分完訖園坵歸還楊錫合管正姓茂字號歸與周亦耕頂受現任楊錫合所受園坵仍寄姓茂號周亦耕經手理會嗣後姓茂號園坵及一切生理盈虧不干董錫昌陳高記之事如從前有與諸友來往數目惟經手是問先此聲明以免後論 大清光緒十九年三月三十日 姓茂號周亦耕啟

東賑展辦 ○鶴照山東地方連年黃水為災各河漫溢民情困苦慘不忍言工賑兩項需費浩繁本年二月初四日屆當一年期滿仍難停止本局現奉 總局憲轉奉 山東撫憲福 奏請再行展辦一年以資接濟前咨 部頒發從九貢監三項空白執照以憑隨時填用而廣招徠經奉 上諭允准行令仍遵舊章一體勸辦等因奉此用特通告南洋各埠諸大善長務望踴躍輸將慷慨助救災恤隣大義所重有捐必獎足遂願場之心利己濟人共逐庶嘉之福是所禱切特此佈聞 大清光緒十九年三月廿七日 總理南洋等處勸辦山東賑直江蘇賑捐核獎委員謝謹啟

天下

第一

眼鏡

出售

啟者余得善法製造眼鏡與平常沽賣之眼鏡不同凡輕買用者莫不感稱其妙前在印度地方發售荷蒙印度督督侯爵得夫鄰大加贊賞許為天下無雙之品故特携帶往遊歐洲各處凡諸名都大鎮莫不歷遍茲到叻中暫寓於海傍英大書塾隔鄰之刺付酒店內以便沽賣此鏡且余更得新法有器以試各種眼目業經領有執照係為第四千三百五十四號凡有患眼若何不明之處可以一試而知但余在叻不過約居數日定於本月初五日即將他往 歐自購用尚祈早至刺付酒店向余選購至欲購買全鏡抑或欲取鏡內之玻璃悉從其便特此佈告 英一千八百九十三年五月六號 因刺沙士刺啟 N. LAZARUS.

頂上呂咸酒出售



啟者本公司由歐洲辦到邊尼力頭頂上呂咸酒來叻發售此酒乃天主教大神甫所創製功能化痰下氣降食除煩且能解他酒之醉凡有飲酒過量者即飲此酒立能清醒故其精美異常 諸君有欲購飲者請至葛士兄弟洋行隔鄰樓上本公司選購為盼 英一千八百九十三年三月廿號 峇里尼公司啟

吉舖招租 啟者茲有十八間後吉舖二間門牌第九十一號及十八間後街口火車路旁有舖二間門牌第七號欲出賃與人此舖新修修理完好異常各君有欲租賃者請至本舖詢問便得此佈 本舖謹白

名醫濟世 ○啟者本醫生葉醫數代歷在香港醫理各門諸症萬醫萬効今因去年六月十九日抵星嘉坡寓居在火車路吊橋頭水仙門第四十六號門牌 諸君患痲者請移玉步尋醫三十六種出面痲瘋紅雲血毒不論遠年輕重或宿痲誤染種種不同祇到暗看立斷真假分症醫愈永不復發論痲瘋初起必定蛛絲耕面手足痲木蟲行蟻走身有死肉面起瘋團心驚肉跳週身血塊此乃大痲之根苗也一見此形必先早治遲則破爛縱有仙方亦難醫得全形也余葉醫數代精究痲瘋一科未見五雜之形者可能為醫萬愈論大人患者多由宿娼誤染小童患痲豆鯁食毒物誤用冷冰冰身毒水不出內攻而腑日久發出痲瘋也亦有傳胎痲瘋由父母精血成形則難治矣醫云有是症必有是藥只因前醫藥不對症焉能醫得全愈哉 擅醫眼科不論遠年翳目有翳翳者立能除去盲問者亦能鑿翳 精究內外各雜症大小方脈不論遠年怪症服藥石無靈者請到驗看有無醫否可有良方醫理拿手全愈分文不取謝誠為濟世計也 大清光緒十九年元月初八日

催收捐款 ○啟者本院日前所發出本埠外埠之錄部因有未收回者茲今公議限期以四月三十日清繳俾得刊入徵信錄以昭慎重錄徵信錄最爲要件懇刻不能緩望各善翁將錄部捐款務必預早先期交到是所切禱  
大清光緒十九年三月十七日 同濟醫院啟

大屋出稅 ○啟者茲希利實得力第百十九號門牌即陳大夫第對門有大屋全間欲出賃與人倘 諸君有欲承租者請至本號面商便得特此佈告  
大清光緒十八年十一月十七日 大英一千八百九十三年元月四號 黃坤靈號謹白

映相減價 ○啟者本樓素精映相地方潔淨藥料鮮明所映各相莫不神情有妙栩栩欲生凡經映照 諸君莫不深蒙獎譽茲更欲廣招生理爰將價值大爲核減除禮拜外每日所映之相按照常價概收六折以冀廣爲招徠伏願 諸君惠然賜顧不勝幸甚特此佈告  
大清光緒十九年正月二十二日 府署前邊街光成映相樓謹白

通知告白 ○啟者茲本年本國家欲在巴東地方拍賣之羔不至其拍賣日期及一切詳細情形可至本總領事署詢問便得而知特此佈聞諸惟 鑒照  
大清光緒十九年元月初七日 荷國駐叻總領事官刺惟那謹啟

車馬出售 ○啟者茲有良馬一匹馴善異常可備駕車之用又有上好馬車一輛係南末公司所造更有鑲鋼鞍轡一付以上乃新嘉坡保險公司西人峇路夫里之物茲欲出售與人倘諸君有欲購用者請移玉至本館面商爲盼  
光緒十八年九月十四日 巴越館主謹白

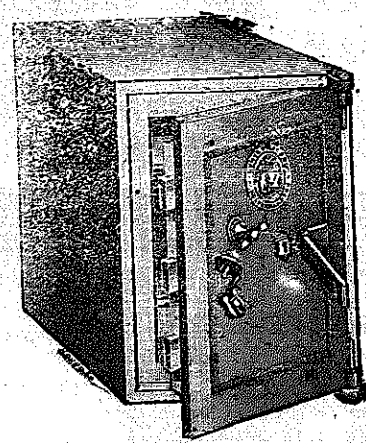
小輪出售 ○啟者本機器廠近有新製小輪船二艘出售該船一名基里排係用慈智木製就船底係包銅板甚爲堅固計船身長四十五英尺闊九英尺深四英尺三寸食水深二英尺四寸有大客房一間在於船頭甚爲華美船尾更有貨艙一間其水鏡甚巨係爲鋼製而機器甚爲堅固且殊靈便每點鐘能行九英里半此船用以來往內河或附近小埠最爲合式又一艘名曰鄰池亦爲新製機用慈智木裝就而包以銅板者船身計長四十一英尺闊七英尺六寸深三英尺九寸食水二英尺六寸每點鐘能行九英里以上二船所用機器係英京著名巨廠照法製造并經機器師親爲監督是以美備異常現此二船一切均已預備可以立刻展輪統計南洋各埠小輪船其輕捷之處無有能出其右者 各君有欲看閱請至甘公麻六甲本廠內詢問便得特此佈告  
大英一千八百九拾二年拾二月七號 來里亞兀禮付機器廠謹白

新到脚踏快車發賣



啟者本行有加雲知行公司所製之足踏自里快車出售無論雙輪三輪各式俱備且復最爲輕便行走如飛而車之復以一寸半厚之樹乳裹之能令行動無聲且不至損及車輪而坐位亦甚自然乘坐此車出遊最爲利便即英國太子及俄皇亦用其車則其熱可知 諸君賜顧請即玉臨選沽爲盼  
大英一千八百九十二年十一月廿六號  
麥加里實打公司謹啟

頂上鐵櫃發賣



啟者本行有士呂士巴來士公司所製之禦災鐵櫃出售此櫃能令火燒不壞即盜賊亦不能私開該公司之製此物曾經得有獎稿金牌則其製之佳處可知且復價甚相宜單門者每具價銀由三十五元起至六十元止雙門者每具由六十五元起至一百二十元止更有再爲佳者不能備錄 諸君如有惠顧者祈即玉臨選沽爲盼  
大英一千八百九十二年十一月廿六號  
麥加里實打公司謹啟

麥加里實打公司告白 ○啟者本行常有船中所用各物及機器所需各物出售各貨均由歐洲辦至最爲上品所有尺磅均皆足數並無短欠並有船中所用帆里帳篷各物均用頂上帆布以機器縫就且價甚相宜并有越申士公司 VVO 標頂上威士枝酒出售每箱計十二樽價銀六元又威仁乃三品酒大樽者每箱十二樽價銀十五元中樽者每箱二十四樽價銀十六元小樽者每箱四十八樽半價銀十七元又酒釀標之白葡萄酒大樽者每箱四樽價銀九元小樽者每箱八樽價銀八元又頂上舊西里酒大樽者每箱十二樽價銀十元此酒

紅頭仔標萬蘭池酒出售

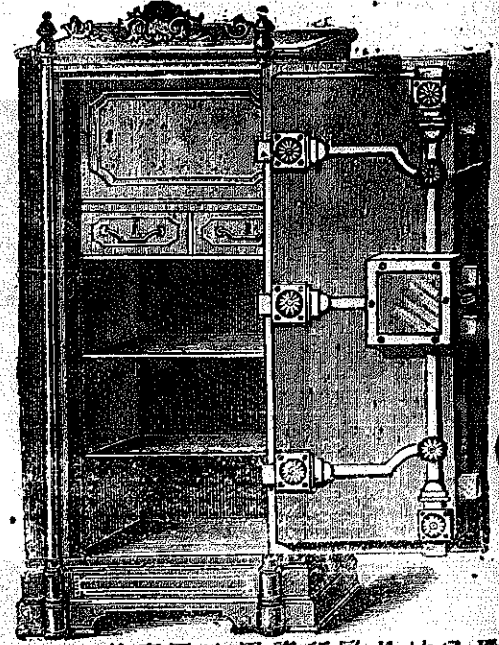
大英一千八百八十九年拾二月三號



啟者本公司所製之紅頭仔標萬蘭池酒馳名已久乃在歐洲名家所製自一千八百一十九年相傳至今已閱七十年之久而其酒收存有數十年方肯出而沽賣故其熱氣概已全消所以 諸君沾飲者均深獎譽在歐洲一帶各國之人無不喜飲此酒因其氣味清香遠勝於他酒故也是以本行特辦此酒來助發售自此酒到叻而後凡沾飲者無不盛稱其美且此酒與本坡天氣甚屬合宜 諸君賜顧祈細心辨認紅頭庄及以上所列各標頭并有來士古乙拿標只委司等西字為憑庶免為味目之混是所切

本號輪船往來各埠開列如左  
 在各埠往買叻日期 在買叻往  
 蘇麻大甲每逢禮拜一五日下午四點開行  
 由麻六甲往芙蓉每逢禮拜二六日中午十一點鐘開行  
 由芙蓉往吉隆坡每逢禮拜二六日下午六點鐘開行  
 由各埠回買叻日期  
 由吉隆坡回芙蓉每逢禮拜一四日下午四點鐘開行  
 由芙蓉回麻六甲每逢禮拜二五日上午十點鐘開行  
 由麻六甲回買叻每逢禮拜二五日下午四點鐘開行  
 另有輪船在叻往麻六甲吉隆坡買蘭午每逢禮拜五三點鐘開行特此佈聞  
 豐源號謹白

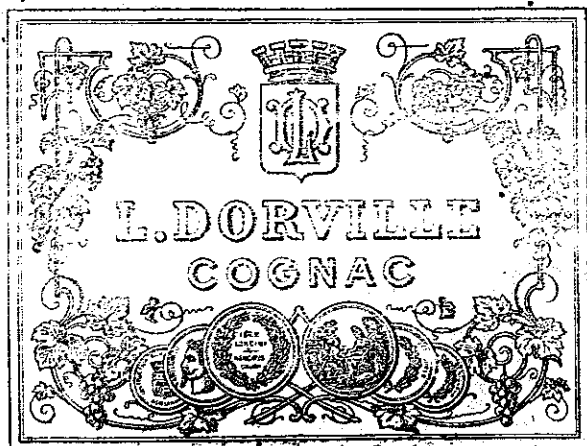
鐵 櫃 出 售



啟者本行所售之鐵櫃在本坡馳名已久素蒙 諸君購用無不感稱其妙計此廚之大小共有五種而價費最少亦在一百元以上而此鐵櫃乃歐洲著名工師所製極為妥善本坡所有西人齊智人以及作椒密生理講華商多向本行購買以為貯銀之用因本行所沽者均用頂上物料製造而成不惟能壯觀瞻且異常堅固無論火燒盜劫均保無虞實美價廉莫此為甚倘諸君有欲購此廚以收藏重寶可至本行選閱是幸此佈  
 英一千八百九十年元月四號  
 不殺呼聲公司謹啟  
 加珍目不殺公司謹啟

正金鐘標萬蘭池酒出售

以上所黏各標如無本行不殺呼聲華字者即為假貨幸勿為之誤買本行有厚望焉



啟者本公司所督辦正金花鐘標萬蘭池酒久已馳名叻地華藉君子均喜用之現已議定與本坡酒公司包銷以應沽凡 諸君有欲購者請至酒公司沽買便得如買成起以便配往外處者仍可至本行沽買至此酒製造之法精妙異常酒味甚清以之蒸釀者皆為上等之料俾無偽充之弊此酒若在本坡沽飲甚屬合宜且價亦甚廉祈諸君沽用須為留心辨認以防魚珠之混因

不殺呼聲公司  
 總代理 萬蘭池酒  
 小坡大馬路門牌九號

現在市上假冒者甚多  
 大英一千八百八十九年十二月三號  
 不殺呼聲即前加珍洋行謹啟