

大清光緒十九年

本館新聞除禮拜外日出一
紙 諸君賜閱本報者無論
本埠外埠均可函致本館取
閱如外埠閱報照加寄費不
也除日報照常刊送外復不
惜工本從英國採辦鉛字鐵
紙各器以待與 各官商
刊印書籍單件並有英國各
體活字及各式花邊等延有
西人排印工藝甚精所有中
西文字均能刊印並有石版
印字大小機器均用精工刊

第三千四百四十六號

申報

(本館開在舊巴路口門牌第十一號)

印工務絕倫紙延有文士
寫各體文字現由上海購到
各種新式活字其書口另行
刊佈所有各項價甚相宜再
本館所登來札原擇其有關
世道人心者附登否亦須無
礙於人而後始錄其有謬
成文以及支離費解者概不
登報嗣後 諸君來札尚祈
自詳更須寫實里而後敢
登但來稿登與不登均不能
將原稿收回也 本館啟

凡刊報者每月價一元每日每張五仙 (大英一千八百九十三年五月十五號禮拜一) 凡刊報者每月價一元每日每張五仙

新到各種奇書發售 ○啟者本館近由上海蘇蘇各處深買各籍奇異新書及噴奧圖畫書來
叻發售其書或銅板石及鉛板木板均無不有且字畫詩書各體尤繁多有噴奧未嘗經見者其有世
道人心者實非鮮淺有非徒快耳目者比茲特以價廉用沽諒亦 諸君子所欲先睹為快者幸勿失
目經已另列單張附呈鈞覽閱者鑒焉

舊金山中華會館復原章程

舊金山華人仇殺之風屢禁未已外貽洋人之口實內為大局之隱憂曾經崔欽使將 總理衙門嚴辦堂
號章程札行在案嗣中華會館復接洋官來文擬請會商妥章以警兇橫而維大局現經眾紳商議設立
衛良章程開列于左 一議開埠大小舖店人等共立一衛良章程由各會館主席紳董督辦每館公推舖
店若干家以為協理各館公議定奪開列店名姓名籍貫稟報 總領事憲轉詳 使憲備案以專責成
一議責成各姓父兄自行設法約束子弟不許入匪黨堂號若有頑梗子弟在外滋事不遵約束者准由該
姓標貼單出有與他理仍開列該人姓名籍貫惡跡稟請辦以昭警戒毋得徇庇 一議本埠大小
舖店商人從前多有良民誤入匪黨堂號久為掣肘者自本月初限一月內許其一律到本會館領取格式
填寫聲明退出由該人捐費會館代刊告白俾眾週知庶可區別而分良莠倘經此次定章之後仍復甘為
匪首一經查確定將該人姓名籍貫等項遵照 總理衙門新定嚴辦堂號章程稟請 使憲咨請押屬查
封家產以為匪首刑戒各該商人具有身家深宜束身長法慎勿罹網取戾望急猛醒除舖戶之外無拘何
項人等如有自願退出堂號者亦准其一律投明 一議堂黨兇恣全恃保單以為護符嗣後有堂號械鬥
之事被洋捕拘拿不論某堂人係入堂號者各商家均不准代為取保如有違抗濫保或代託洋人取保或
代充出官料理者則是有心黨惡罪無可逃即將該店該人刊列告白嗣後該店該人有事會館不理即
知照洋官扣留查究并聯稟 使憲從嚴懲辦以為戒匪者戒 一議自本月始無拘華洋人等有能拿獲
在本埠械鬥傷斃人命兇兇到堂審訊指證定罪者義憤可嘉應予重賞若定首等兇殺罪每獲一名給花
紅銀六百大元二等兇殺罪給花紅銀四百大元三等兇殺罪給花紅銀二百大元舊章免支定罪有據大
十日後照此新章到中華會館支領此外非兇殺罪者照向章辦理至拿兇之人必須須到洋署指證定罪方
准支領若須另用證人方能定罪該花紅銀任從伊等酌量分派 一議每一博洛舖戶為一甲該甲舖店
互相保結如甲內有設立匪黨堂號責成該甲人稽察密報知照洋官毀拆毋得過問各宜協力認真遇有
在該甲械鬥傷人之事該甲人等當將見證實情詳記以備洋官查詰毋得得賄徇任咎 一議嗣後匪堂一
概不准復設各姓亦不准另立名目陳李黃三姓人等深明大義均已遵照約束殊屬可嘉華人承批樓主
亦不得濫租房所與匪黨設立堂號召租之日即須訂明倘有違抗濫租者一經查覺凡有招牌紅旗械
神像什物可據等件稟控洋官查封即將該樓主姓名刊報以後有事概不與理仍將該人姓名稟請嚴辦
治以窩匪之罪 一議每舖宜多設綠衣雞常置舖面週有兩黨械鬥在街上施放洋鎗及以軍械傷人等
事一經該處舖戶知覺或聚黨埋伏先事偵知者立刻吹雞以連吹四聲為號按舖接應有能奮勇殺擊兇
手者照上賞格花紅辦理若因兇兒被傷者分別輕重集眾公議酌給補置然必有該處舖店證人担保方
准議給若冒保偽索斥責不貸或因兇兒被斃命者每名賞給安家銀六百大元亦須該處舖店證人切
實具保為憑非因兇兒被傷被斃之人不在此論 一議開埠店戶凡退出堂號人均要將姓名籍貫年歲
籍明會館彙編成冊以憑查核若因舊堂仇殺租股牽累謀害無辜除將該匪嚴辦外查有堂首仍為
情及該匪姓名投訴會館從嚴稟辦若因舊堂仇殺租股牽累謀害無辜除將該匪嚴辦外查有堂首仍為
該堂首等是問 一議章程既立經費尤須裕籌現在開辦之始先由各館舖戶踴躍捐助俾儲巨款以後
再須籌費隨時公議定奪 一議向有堂號不願退出者既出堂號復自入者或遇事牽累臨時乃請告
退者被累等情概不受理 一議此事為保護大局保衛人命造福無量之善舉無拘何項人等均宜踴躍
一議此項經費銀兩由各行商公推殷實店分派管理 一議各埠有欲仿照此章程辦理者均聽其
自行發生就地籌費 一議向有未盡事宜可隨時會商修 光緒十九年正月廿五日

○廿五日有... 抄備抵以重... 殞儀志略 ○廿七日為己故閩紳章芳琳都轉出殯之期是日也天色晴明... 其辣手者亦可見其狂悖矣本坡和仁堂藥肆東主顏君廿年之瀛眷某氏近日以事言旋華海於廿六日附搭英國郵船東渡當氏附船之際... 功者隨同前往見主人被眾所毆因前相助詎竟被眾毆傷其目勢殊狼狽時君與伴二人知非所敵乃走至船中欲圖暫避詎諸人仍敢追至船中因被船內諸人所獲旋即交差解案惟德功受傷頗甚因送醫院調醫廿七日即經府尊提訊惟向未經訊定所獲之匪內有一人命覓保人署券一百五十元保出在外候訊其餘二人則不准具保押於羈中以候提訊云

風聲鶴唳 ○暹人於法人佔踞英江之事舉國驚惶大有風聲鶴唳草木皆兵之概茲接暹京友人來信言網略城中因美江被佔大局動搖擾擾紛紛幾不知若何辦理有心世道者深望兩國事早調停免成決裂否則必易玉帛為干戈事勢何堪設想現在暹國各項生意因時事不足多有因是停辦者而土人亦鼓噪異常一經煽動定行滋亂前日有米艇一艘沿流而下次於網略船廠附近之處詎該船忽被暹國小炮輪觸沈米則盡付東流人則皆問水濱炮輪隨即沿途相救將諸人陸續拯回彼此各無異說惟當此之時兩岸居民多有目擊其事者於是互相傳說未及一點鐘之久訛言頓起謂暹國各炮輪故意將各貨艇碰觸使米石沉諸海底免為法人所得等語由是上游米艇多信以為真各駛入小洞灣口藏匿不出不敢載米至網略發售查網略生意以米石為大宗倘米艇一旦停擺則貿易場中定必大形冷落矣

稅司回叻 ○新授九龍關副稅務司前官昌稅務司李約德君曾奉總理衙門密諭來叻面謁制軍商公事各節業已刊登前報茲悉李稅司抵叻後知制府赴嶼公幹故即趕往嶼中面晤制軍以商要件茲緣公畢即於廿七日言返叻中現仍在刺付酒店內僑居至此來果屬因何娶公則甚為秘密尚非外間所得而知悉也

商務日盛 ○緬甸一地自歸英人管轄後極力為之經營生意事務遂覺蒸蒸日上茲聞西歷去歲自四月至十二月止緬甸與中國通商一帶來往貨物共值勞卑銀一百零五萬五千九百七十二枚較前歲同時已多三十餘萬若以入口貨計則由三十萬勞卑增至三十九萬以出口貨計則由四十二萬餘增至六十六萬有奇至於緬甸暹羅來往生意亦大為加增由是觀之緬之商務既日進無疆則其賦稅亦必大有起色矣

試眼精奇 ○西人因刺沙士刺販賣眼鏡到叻現在刺付酒店中僑寓業已將其大略刊登本報告白之中查該西人所估眼鏡果屬精良其選料磨制固有其佳而於試眼一端則尤為妥善蓋以一盒內藏玻璃鏡片數百具無論老眼近視以及一切患眼之鏡均無不貯於其中若到購買眼鏡者則先取鏡架令其人戴上而後取玻璃鏡片嵌於眼上試其合否且二目分試其法甚多蓋人之眼目左右多有不同故其試眼之法必須須左右分試始能令無訛也日來叻地諸人到該酒店內與其購買眼鏡者頗不乏人凡經購得者莫不感稱其妙然則其鏡眼之善可知矣誌數語於報中以爲叻地諸君告

搶匪猖狂 ○廿六日下午三點鐘時有粵婦高氏偕一莫氏婦同坐一手車輿而他適詎道經慶門街竟有一匪瞥見二婦金飾輝煌因觸貪涎尾尾車後即奪二婦金銀各一枚擬欲驟然以遁不意二婦察覺登即疾聲喊盜匪猶作惡劇乃將車力推故車遂翻然傾倒二婦因而墜仆至是匪始飽餓嗣有差至然已無從緝緝矣觀此亦可知叻匪之猖狂有如此者

盜犯斃獄 ○粵人王霖芝於西一千八百八十七年五月十號時在檳城犯有劫案事發被逮經檳城西憲提案訊明判王永遠繫獄以示重懲於於是年七月十四號將王押解來叻以就於獄詎知比日來王忽為二監所凌雖經醫調治而藥石無靈已於廿六日溘然而逝旋經司府報案請驗業已驗明飭屍殮殮而案遂銷云

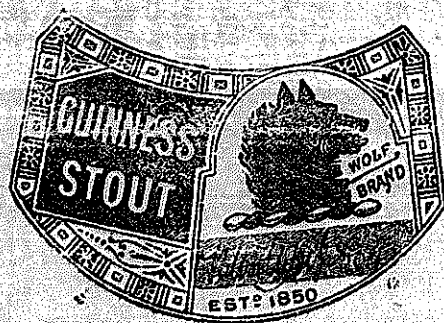
馬車傷童 ○廿六日有補齒牙童子年僅登十四齒耳購獨行道經竹脚地方詎有馬車二輛尾後馳來祖願急著轆轤電馳該童避道非及遂被駝車推倒先後輾過該童受傷頗重嗣經送昇至西醫院院求治會否有性命之虞至今仍未得悉惟二車於輾傷該童之後恐為法刑所羅即風塵而去故亦無從代覆焉

○計五日有... 抄備抵以重... 殞儀志略 ○廿七日為己故閩紳章芳琳都轉出殯之期是日也天色晴明... 其辣手者亦可見其狂悖矣本坡和仁堂藥肆東主顏君廿年之瀛眷某氏近日以事言旋華海於廿六日附搭英國郵船東渡當氏附船之際... 功者隨同前往見主人被眾所毆因前相助詎竟被眾毆傷其目勢殊狼狽時君與伴二人知非所敵乃走至船中欲圖暫避詎諸人仍敢追至船中因被船內諸人所獲旋即交差解案惟德功受傷頗甚因送醫院調醫廿七日即經府尊提訊惟向未經訊定所獲之匪內有一人命覓保人署券一百五十元保出在外候訊其餘二人則不准具保押於羈中以候提訊云

售發酒蜜

賣發酒密烏

售出品三

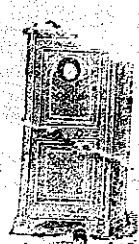


其酒係白頭以式發售有年消飲諸君不
謂其香爽奈近有無恥之徒假冒本庄三
欸式以圖魚目混珠情殊可恨嗣後諸君
買本行自釀三品酒者請細認本號招牌之內

有小紙包頭計華字新駁破標明也公司昔
始無若此字樣即屬偽冒請為細認特此佈
聞 大清光緒十一年十一月初四日
大英一千八百八十五年十二月十九號
明碼也公司謹啟

啟者本行向由英國督辦各
種美酒來叻發售久已遐邇
馳名茲復由英新辦到頗爾
士斗雲字號之狗頭標烏密
酒到叻應以此酒香爽異常
不惟飲之可口且能保養精
神調和血氣常飲令人不生
疾病誠酒中上品也 諸
君光顧應細看以上所列之
狗頭標庶不致誤且價甚相
宜倘 諸君有欲飲者請
至本行取用可也此佈
大英一千八百八十八年八
月十五號 明碼也洋行啟

售發櫥鐵名馳



嘗思養生之道所最要者則儲蓄其大則惟銀兩然必以善藏始無慮
此本行鐵櫥所以為 諸君之所共賞也啟者本行所賣之鐵櫥久已馳名於
方一帶而於叻坡則聲名尤著至本行沽賣此等鐵櫥已者三十年之久其製
為堅固保能耐火且其匙鑰甚妙斷非盜賊等所能開計其櫥全身均用鐵製
維成並以木料且諸櫥自至今均為一式堅固並無
有優劣之分至於各廚大小
不一而價值則約一百元至
四百元凡用之者可保其不
礙焚燒即火災亦無所損本
行之鐵櫥實為叻坡諸華商

所喜購而本行每年所沽亦殊不鮮茲特為之錄佈倘
諸君有惠顧者新即玉臨選購為盼
大英一千八百八十九年十一月廿八號
大清光緒十五年十一月初六日

明碼也洋行謹啟

售出酒池醫茂標策蜂上頂國法



啟者茲本公司親由法國督辦頂上
好萬福池酒來叻發售其酒清香濃郁
醇厚異常飲之誠可令人長血氣壯筋
骨悅顏色妙美無窮今市上所有萬福
池酒無有能出其右者誠佐饌中妙品
也至此酒惟本公司一家沽出餘無別
家出售 諸君光顧請細認蜂窠標
為記並細辨香味方不致誤價甚相宜
倘有要份之購者所早至 惠臨沽買
是幸
大英一千八百八十八年六月二十號
大清光緒十四年五月十一日
明碼也公司謹啟

啟者本行由歐洲辦到上等密酒來
叻發售其酒甚佳茲將標頭印出 諸
君光顧所為細認免致有誤倘有無恥
之徒假冒本行鎖匙標者本行定必嚴
為控究再此酒不能販往

加勝吧 三寶壟 泗里末
望加錫 檳榔嶼 日理等處其
他各埠均能運往並此佈 聞
大英一千八百八十六年十一月十
八號 明碼也洋行謹啟

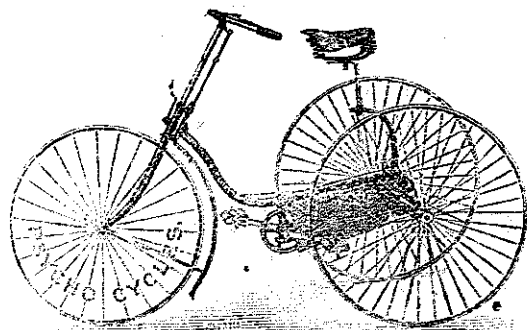
租 出 房 棧

啟者茲打石街慈館邊
即前長茂號火確之處
有新貨棧六間門牌第
一百十八零六號第一
百十八零七號第一百
十八零八號第一百十
八零九號第一百十八
零十號第一百十八零
十一號出賃每間可貯
米石二萬餘包甚為寬
敞且門前臨港上落貨
物甚為利便 諸君有
欲租賃者請至本號面
商便得特此佈 聞
光緒十八年六月初四
日 登源號謹白

師 狀 大 城 吧 理 代

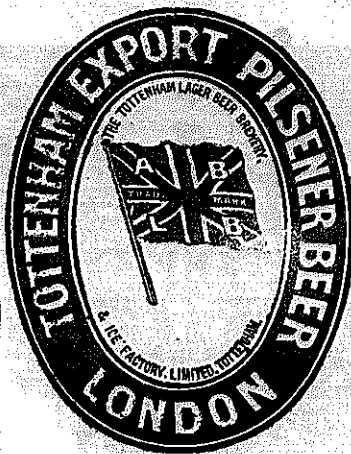
啟者余在加勝吧向代理大
狀師之職凡諸案牘均可代
人經理茲已遷寓於大坡老
巴剎火車路地實打力亞
片公司後街門牌五十三號
專代 諸君料理荷蘭所轄
各處地方案牘大而人命重
情小而錢債細故以及交爭
互控立字存案等一切狀師
分內所為職事余均能代為
料理保無訛誤所有一切開
費均當一律從廉斷無繁索
以損兩便諸君有賜教者請
移 玉惠臨相商便妥此佈
光緒十八年九月廿八日
長茂號陳貽謀謹啟

賣 發 車 快 踏 脚 到 新



啟者本公司現有脚踏快
車出售其車輕巧利便最能
耐久且快捷異常無論雙輪
三輪各式俱備前於四七月
六號及九號時曾有人以本
公司所售之車與他號之車
相賽而隨車中無有能若本
公司所售快之車捷者洵稱
第一妙製此等車款昂合於
東方各埠所用而且價甚相
宜 諸君賜顧請移玉至士
庫街第十二號門牌本公司
內面商便得特此佈告
光緒十八年九月十二日
七月三十號
來思亞兀禮付公司謹白

酒 蜜 標 旗 上 頂



啟者本行現承英京遠丁南禮惹蜜
酒公司託在本坡為之代理沽賣該
公司之旗標蜜酒此酒業經致推究
為第一上品其性清涼解毒飲之能
令人心曠神怡誠蜜酒中之最佳此
酒向由本公司代沽今助地然里直
洋行暨各沽酒之店亦有零賣 諸
君有欲份之癖者尚祈移玉前往選
沽為盼特此佈 聞
英一千八百九十三年元月十七號
慕娘公司謹白

器 機 理 精

J. LAWSON.

Consulting Engineer, Surveyor and
Machinery Valuer,
MARINE CLUB,
Superintendent Engineer, S. S. Singapore.

啟者余素精於機器之學曾在英
京考授機器師之職所有輪船估
價及代理買賣火船並修理輪船
火鑪等一切諸般機器莫不善為
料理主顧不誤更能代 諸君查
看輪船督理製造各種機器各
事 諸君光顧請移玉至士庫街
園邊士奔士印在蘭水公司樓上
本寫字樓內面商便得特此佈聞
英一千八百九十三年元月七號
然羅申謹啟

售 出 酒 密 標 頭 象



大英一千八百九十三年元月二十一號

取倘蒙 光顧請至舊巴剎街萬興號右鄰本公司細
認象頭標為記庶不致誤價極平特此佈 聞
新嘉坡級買公司謹啟



啟者本公司由歐洲督辦象頭標車先那密酒來助專為賣得力諸仕商所用此酒氣味香醇
且能除煩解渴於買得力地土最為相宜諸君所
用茲特將其標式附列於中俾諸君一覽而知按式購

啟者本號設在甘榜公麻六甲橋頭手
華民政務司署後街第三十九號門
牌常有宋佛所產各種石料出售如
地基石老古石及紅石等物無不備
此石與國家所用者無異且價甚相
宜 諸君賜顧祈即移 玉惠臨議
沽為盼特此佈 聞
大清光緒十八年十月初七日
大英一千八百九十二年十一月廿
五號 建成號黃清榮謹白

檢閱身 ○廿五日有...
起物將此路欄閉俟至修成之日再行出字通知特此奉聞謹佈
光緒十八年十二月廿五日
工部局司理人波兀刺士謹啟

忍心驚頑

○詛禍乃小人害人之術... 可成解者也... 折還所欠各項... 既長其兇又厭其擾... 投之族中者老等亦以氏為不合... 毒責翌晨總訴於眾... 楊言必歸殺兩孫以洩私忿... 實欲與其事過愈平... 歸來言女兒家台富有事... 兩孫歸甫抵里門即遇其女... 由加害因亦安之... 墜放午學歸入門即呼... 失聲惟念事屬否... 家內一切變故悉未... 一節姑置弗論... 可憐矣墓 ○清明後出郭... 斜而紹武君塚... 也棠梨幾樹... 可憐耶妾自可憐... 瓜洲大閱 ○長江水師... 官均齊集碼頭... 鐘鳴九點時軍門... 俱謁立伺候... 旋發下令... 而刀矛... 升座接閱... 者目為之... 放炮以伸... 及道府... 察及精... 槍放炮...

情天恨海

○甯居里城西之勾欄... 桃葉以為天長... 買水歸為... 手被內生... 空床長... 情天恨海 ○甯居里城西之勾欄也有秋蓉校書與某生有暗誓盟而生固非... 桃葉以為天長地久... 買水歸為噴面人多笑其癡生不之計也... 手被內生凝視則唇也驚起對... 空床長鏡對影... 情天恨海 ○甯居里城西之勾欄也有秋蓉校書與某生有暗誓盟而生固非... 桃葉以為天長地久... 買水歸為噴面人多笑其癡生不之計也... 手被內生凝視則唇也驚起對... 空床長鏡對影...

頂承聲明 ○啟者星坡甘光毛大甲門牌二十六號二十六零一號蓬發水鏡店生理原係林壽福黃寅甲周慶山自辛卯年合本開創茲因形內各圖刑案請公視察調勿乘正將店底家器糖水全盤估得價銀兩與形內周慶山承受任便招頂改號自二月廿九日交盤該價銀即日領楚從前蓬發公司所有與諸親友揭借來往數目惟向經手是問此啟 大清光緒十九年三月三十日 周慶山啟

頂受聲明 ○啟者星坡甘光毛大甲門牌二十六號二十六零一號蓬發店底係周慶山與周雲公司承受自三月初八日交盤價銀即日領楚改號德大開張嗣後德大周雲公司生理盈虧不干舊店底人之事從前如舊店底人與諸親友來往數目一切惟向經手是問不干新頂人周雲公司之事先此聲明以免後論此啟 大清光緒十九年三月三十日 德大周雲公司啟

拆夥聲明 ○啟者星坡性茂甲山椒蜜生理原係周亦耕董錫已自己丑年合本開創再已丑年七月招陳高記前來充本合股千辰年歲月帳號寄寓十八號前七十六號門牌經營茲在夥內各圖刑案願將所甲之園坵頂與楊賜合承受自三月望日該價銀即日收領夥內核算均分元訖園坵歸還楊賜合管正姓茂字號歸與周亦耕頂受現在楊賜合所受園坵仍寄姓茂號周亦耕經手理會嗣後姓茂號園坵及一切生理盈虧不干董錫已陳高記之事如從前有與諸友來往數目惟經手是問先此聲明以免後論 大清光緒十九年三月三十日 姓茂號周亦耕啟

東賑展辦 ○竊照山東地方連年黃水為災各河漫溢民情困苦慘不忍言工賑兩項需費浩繁本年二月初四日屆當一年期滿仍難停止本局現奉 總局憲轉奉 山東撫憲福 奏請再行展辦一年以資接濟並咨 部頒發從九貢監三項空白執照以憑隨時填用而廣招徠經奉 上諭允准行令仍遵舊章一體勸辦等因奉此用特通告南洋各埠諸大善長務望踴躍輸將慷慨助救災恤憐大義所重有捐必獎足遂願揚之心利已濟人共近庶嘉之福是所禱切特此佈聞 大清光緒十九年三月廿七日 總理南洋等處勸辦山東順直江蘇賑捐核獎委員謝謹啟

天下第一眼鏡 啟者余得善法製造眼鏡與平常沽賣之眼鏡不同凡經買用者莫不感稱其妙前在印度地方發售荷蒙印度前督侯爵得夫鄰大加贊賞許為天下無雙之品故特帶往遊歐洲各處凡諸名都大鎮莫不歷遍茲到叻中暫寄於海傍英大書塾隔鄰之刺付酒店內以便沽賣此鏡且余更得新法有器以試各種眼目業經領有執照係為第四千三百五十四號凡有患眼若何不明之處可以一試而知但余在叻不過約居數日即將他往 此有購用尚祈早至刺付酒店向余選購至欲購買全鏡仰欲祇取鏡內之玻璃悉從其便特此佈告 大英一千八百九十三年五月六號 大清光緒十九年三月二十一日 因刺沙士刺謹啟

頂上酒 啟者本公司由歐洲辦到邊尼力頓頂上呂成酒來叻發售此酒乃天主教大神甫所創功能化痰下氣降食除煩且能解他酒之醉凡有飲酒過量者即飲此酒立能清醒故其精美異常 諸君有欲購飲者請至葛士兄弟洋行隔鄰樓上本公司選沽為盼 英一千八百九十三年三月廿號 普里尼公司謹白

招舖吉 啟者茲有十八間後吉舖二間門牌第九十一號又十八間後街口火車路旁第七號夜飲出租與人此舖新經修理完好異常各君有欲租者請至本館詢問便得此佈 本館謹白

催收捐款 ○啟者本院日前所發出本埠外埠之緣部因有未收回者茲今公議限期以四月三十日清繳俾得刊入徵信錄以昭慎重緣徵信錄最為要件斷刻不能緩望各善翁將緣部捐款務必預早先期交到是所切禱 光緒十九年三月十七日 同濟醫院啟

名醫濟世 ○啟者本醫生葉醫代歷在香港醫理各門諸症萬醫萬効今因去年六月十九日抵星嘉坡寓居在火車路吊橋頭水仙門第四十六號門牌 諸君患痲毒者請移玉步專醫三十六種出面痲瘋紅雲血癰不論遠年輕重或宿娼娼誤染變種痲毒不同祇到驗看立斷真假分症醫愈永不復發論痲瘋初起必定蛛絲粉面手足痲木蟲行繞走身有死肉面起痲心篤肉跳週身血塊此乃大痲之根苗也一見此形必先早治則破爛縱有仙方亦難醫得全形也余葉醫數代精究痲瘋一科索見五種之形者可能萬醫萬愈論大人患者多由宿娼誤染小童患因癩豆蠶食毒物誤用冷冰冰身毒水不出內攻而腫日久發出便是瘋也亦有傳胎瘋由父母精血成形則難治矣醫者有是症必有是藥只因前醫醫藥不對症焉能醫得全愈哉 ○擅醫眼科不論遠年翳目有翳者立能除去盲回者亦能辨神 ○精醫內外奇難雜症大小方脈不論遠年怪症痲瘋瘡石等症請到驗看有無醫否可有良方醫理拿手全愈毋文不學謝誠為濟世計也

名醫濟世 ○啟者本醫生葉醫代歷在香港醫理各門諸症萬醫萬効今因去年六月十九日抵星嘉坡寓居在火車路吊橋頭水仙門第四十六號門牌 諸君患痲毒者請移玉步專醫三十六種出面痲瘋紅雲血癰不論遠年輕重或宿娼娼誤染變種痲毒不同祇到驗看立斷真假分症醫愈永不復發論痲瘋初起必定蛛絲粉面手足痲木蟲行繞走身有死肉面起痲心篤肉跳週身血塊此乃大痲之根苗也一見此形必先早治則破爛縱有仙方亦難醫得全形也余葉醫數代精究痲瘋一科索見五種之形者可能萬醫萬愈論大人患者多由宿娼誤染小童患因癩豆蠶食毒物誤用冷冰冰身毒水不出內攻而腫日久發出便是瘋也亦有傳胎瘋由父母精血成形則難治矣醫者有是症必有是藥只因前醫醫藥不對症焉能醫得全愈哉 ○擅醫眼科不論遠年翳目有翳者立能除去盲回者亦能辨神 ○精醫內外奇難雜症大小方脈不論遠年怪症痲瘋瘡石等症請到驗看有無醫否可有良方醫理拿手全愈毋文不學謝誠為濟世計也

名醫濟世 ○啟者本醫生葉醫代歷在香港醫理各門諸症萬醫萬効今因去年六月十九日抵星嘉坡寓居在火車路吊橋頭水仙門第四十六號門牌 諸君患痲毒者請移玉步專醫三十六種出面痲瘋紅雲血癰不論遠年輕重或宿娼娼誤染變種痲毒不同祇到驗看立斷真假分症醫愈永不復發論痲瘋初起必定蛛絲粉面手足痲木蟲行繞走身有死肉面起痲心篤肉跳週身血塊此乃大痲之根苗也一見此形必先早治則破爛縱有仙方亦難醫得全形也余葉醫數代精究痲瘋一科索見五種之形者可能萬醫萬愈論大人患者多由宿娼誤染小童患因癩豆蠶食毒物誤用冷冰冰身毒水不出內攻而腫日久發出便是瘋也亦有傳胎瘋由父母精血成形則難治矣醫者有是症必有是藥只因前醫醫藥不對症焉能醫得全愈哉 ○擅醫眼科不論遠年翳目有翳者立能除去盲回者亦能辨神 ○精醫內外奇難雜症大小方脈不論遠年怪症痲瘋瘡石等症請到驗看有無醫否可有良方醫理拿手全愈毋文不學謝誠為濟世計也

名醫濟世 ○啟者本醫生葉醫代歷在香港醫理各門諸症萬醫萬効今因去年六月十九日抵星嘉坡寓居在火車路吊橋頭水仙門第四十六號門牌 諸君患痲毒者請移玉步專醫三十六種出面痲瘋紅雲血癰不論遠年輕重或宿娼娼誤染變種痲毒不同祇到驗看立斷真假分症醫愈永不復發論痲瘋初起必定蛛絲粉面手足痲木蟲行繞走身有死肉面起痲心篤肉跳週身血塊此乃大痲之根苗也一見此形必先早治則破爛縱有仙方亦難醫得全形也余葉醫數代精究痲瘋一科索見五種之形者可能萬醫萬愈論大人患者多由宿娼誤染小童患因癩豆蠶食毒物誤用冷冰冰身毒水不出內攻而腫日久發出便是瘋也亦有傳胎瘋由父母精血成形則難治矣醫者有是症必有是藥只因前醫醫藥不對症焉能醫得全愈哉 ○擅醫眼科不論遠年翳目有翳者立能除去盲回者亦能辨神 ○精醫內外奇難雜症大小方脈不論遠年怪症痲瘋瘡石等症請到驗看有無醫否可有良方醫理拿手全愈毋文不學謝誠為濟世計也

名醫濟世 ○啟者本醫生葉醫代歷在香港醫理各門諸症萬醫萬効今因去年六月十九日抵星嘉坡寓居在火車路吊橋頭水仙門第四十六號門牌 諸君患痲毒者請移玉步專醫三十六種出面痲瘋紅雲血癰不論遠年輕重或宿娼娼誤染變種痲毒不同祇到驗看立斷真假分症醫愈永不復發論痲瘋初起必定蛛絲粉面手足痲木蟲行繞走身有死肉面起痲心篤肉跳週身血塊此乃大痲之根苗也一見此形必先早治則破爛縱有仙方亦難醫得全形也余葉醫數代精究痲瘋一科索見五種之形者可能萬醫萬愈論大人患者多由宿娼誤染小童患因癩豆蠶食毒物誤用冷冰冰身毒水不出內攻而腫日久發出便是瘋也亦有傳胎瘋由父母精血成形則難治矣醫者有是症必有是藥只因前醫醫藥不對症焉能醫得全愈哉 ○擅醫眼科不論遠年翳目有翳者立能除去盲回者亦能辨神 ○精醫內外奇難雜症大小方脈不論遠年怪症痲瘋瘡石等症請到驗看有無醫否可有良方醫理拿手全愈毋文不學謝誠為濟世計也

名醫濟世 ○啟者本醫生葉醫代歷在香港醫理各門諸症萬醫萬効今因去年六月十九日抵星嘉坡寓居在火車路吊橋頭水仙門第四十六號門牌 諸君患痲毒者請移玉步專醫三十六種出面痲瘋紅雲血癰不論遠年輕重或宿娼娼誤染變種痲毒不同祇到驗看立斷真假分症醫愈永不復發論痲瘋初起必定蛛絲粉面手足痲木蟲行繞走身有死肉面起痲心篤肉跳週身血塊此乃大痲之根苗也一見此形必先早治則破爛縱有仙方亦難醫得全形也余葉醫數代精究痲瘋一科索見五種之形者可能萬醫萬愈論大人患者多由宿娼誤染小童患因癩豆蠶食毒物誤用冷冰冰身毒水不出內攻而腫日久發出便是瘋也亦有傳胎瘋由父母精血成形則難治矣醫者有是症必有是藥只因前醫醫藥不對症焉能醫得全愈哉 ○擅醫眼科不論遠年翳目有翳者立能除去盲回者亦能辨神 ○精醫內外奇難雜症大小方脈不論遠年怪症痲瘋瘡石等症請到驗看有無醫否可有良方醫理拿手全愈毋文不學謝誠為濟世計也

名醫濟世 ○啟者本醫生葉醫代歷在香港醫理各門諸症萬醫萬効今因去年六月十九日抵星嘉坡寓居在火車路吊橋頭水仙門第四十六號門牌 諸君患痲毒者請移玉步專醫三十六種出面痲瘋紅雲血癰不論遠年輕重或宿娼娼誤染變種痲毒不同祇到驗看立斷真假分症醫愈永不復發論痲瘋初起必定蛛絲粉面手足痲木蟲行繞走身有死肉面起痲心篤肉跳週身血塊此乃大痲之根苗也一見此形必先早治則破爛縱有仙方亦難醫得全形也余葉醫數代精究痲瘋一科索見五種之形者可能萬醫萬愈論大人患者多由宿娼誤染小童患因癩豆蠶食毒物誤用冷冰冰身毒水不出內攻而腫日久發出便是瘋也亦有傳胎瘋由父母精血成形則難治矣醫者有是症必有是藥只因前醫醫藥不對症焉能醫得全愈哉 ○擅醫眼科不論遠年翳目有翳者立能除去盲回者亦能辨神 ○精醫內外奇難雜症大小方脈不論遠年怪症痲瘋瘡石等症請到驗看有無醫否可有良方醫理拿手全愈毋文不學謝誠為濟世計也

名醫濟世 ○啟者本醫生葉醫代歷在香港醫理各門諸症萬醫萬効今因去年六月十九日抵星嘉坡寓居在火車路吊橋頭水仙門第四十六號門牌 諸君患痲毒者請移玉步專醫三十六種出面痲瘋紅雲血癰不論遠年輕重或宿娼娼誤染變種痲毒不同祇到驗看立斷真假分症醫愈永不復發論痲瘋初起必定蛛絲粉面手足痲木蟲行繞走身有死肉面起痲心篤肉跳週身血塊此乃大痲之根苗也一見此形必先早治則破爛縱有仙方亦難醫得全形也余葉醫數代精究痲瘋一科索見五種之形者可能萬醫萬愈論大人患者多由宿娼誤染小童患因癩豆蠶食毒物誤用冷冰冰身毒水不出內攻而腫日久發出便是瘋也亦有傳胎瘋由父母精血成形則難治矣醫者有是症必有是藥只因前醫醫藥不對症焉能醫得全愈哉 ○擅醫眼科不論遠年翳目有翳者立能除去盲回者亦能辨神 ○精醫內外奇難雜症大小方脈不論遠年怪症痲瘋瘡石等症請到驗看有無醫否可有良方醫理拿手全愈毋文不學謝誠為濟世計也

名醫濟世 ○啟者本醫生葉醫代歷在香港醫理各門諸症萬醫萬効今因去年六月十九日抵星嘉坡寓居在火車路吊橋頭水仙門第四十六號門牌 諸君患痲毒者請移玉步專醫三十六種出面痲瘋紅雲血癰不論遠年輕重或宿娼娼誤染變種痲毒不同祇到驗看立斷真假分症醫愈永不復發論痲瘋初起必定蛛絲粉面手足痲木蟲行繞走身有死肉面起痲心篤肉跳週身血塊此乃大痲之根苗也一見此形必先早治則破爛縱有仙方亦難醫得全形也余葉醫數代精究痲瘋一科索見五種之形者可能萬醫萬愈論大人患者多由宿娼誤染小童患因癩豆蠶食毒物誤用冷冰冰身毒水不出內攻而腫日久發出便是瘋也亦有傳胎瘋由父母精血成形則難治矣醫者有是症必有是藥只因前醫醫藥不對症焉能醫得全愈哉 ○擅醫眼科不論遠年翳目有翳者立能除去盲回者亦能辨神 ○精醫內外奇難雜症大小方脈不論遠年怪症痲瘋瘡石等症請到驗看有無醫否可有良方醫理拿手全愈毋文不學謝誠為濟世計也

名醫濟世 ○啟者本醫生葉醫代歷在香港醫理各門諸症萬醫萬効今因去年六月十九日抵星嘉坡寓居在火車路吊橋頭水仙門第四十六號門牌 諸君患痲毒者請移玉步專醫三十六種出面痲瘋紅雲血癰不論遠年輕重或宿娼娼誤染變種痲毒不同祇到驗看立斷真假分症醫愈永不復發論痲瘋初起必定蛛絲粉面手足痲木蟲行繞走身有死肉面起痲心篤肉跳週身血塊此乃大痲之根苗也一見此形必先早治則破爛縱有仙方亦難醫得全形也余葉醫數代精究痲瘋一科索見五種之形者可能萬醫萬愈論大人患者多由宿娼誤染小童患因癩豆蠶食毒物誤用冷冰冰身毒水不出內攻而腫日久發出便是瘋也亦有傳胎瘋由父母精血成形則難治矣醫者有是症必有是藥只因前醫醫藥不對症焉能醫得全愈哉 ○擅醫眼科不論遠年翳目有翳者立能除去盲回者亦能辨神 ○精醫內外奇難雜症大小方脈不論遠年怪症痲瘋瘡石等症請到驗看有無醫否可有良方醫理拿手全愈毋文不學謝誠為濟世計也

名醫濟世 ○啟者本醫生葉醫代歷在香港醫理各門諸症萬醫萬効今因去年六月十九日抵星嘉坡寓居在火車路吊橋頭水仙門第四十六號門牌 諸君患痲毒者請移玉步專醫三十六種出面痲瘋紅雲血癰不論遠年輕重或宿娼娼誤染變種痲毒不同祇到驗看立斷真假分症醫愈永不復發論痲瘋初起必定蛛絲粉面手足痲木蟲行繞走身有死肉面起痲心篤肉跳週身血塊此乃大痲之根苗也一見此形必先早治則破爛縱有仙方亦難醫得全形也余葉醫數代精究痲瘋一科索見五種之形者可能萬醫萬愈論大人患者多由宿娼誤染小童患因癩豆蠶食毒物誤用冷冰冰身毒水不出內攻而腫日久發出便是瘋也亦有傳胎瘋由父母精血成形則難治矣醫者有是症必有是藥只因前醫醫藥不對症焉能醫得全愈哉 ○擅醫眼科不論遠年翳目有翳者立能除去盲回者亦能辨神 ○精醫內外奇難雜症大小方脈不論遠年怪症痲瘋瘡石等症請到驗看有無醫否可有良方醫理拿手全愈毋文不學謝誠為濟世計也



退還... 庚退... 庚辰年七月初一日已將該密批與林朝其承受... 聲明於報日後該密生理盈虧及一切事宜均與退批人崔泰生無涉先此聲明免致後論 光緒十九年三月廿五日 崔泰生謹啟

車馬出售 ○啟者茲有良馬一匹馴善異常可備駕車之用又有上好馬車一輛係南末公司所造更有鑲銅鞍轡一付以上乃新嘉坡保險公司西人督路夫里之物欲欲出售與人倘諸君有欲購用者請移玉至本館面商為盼 光緒十八年九月十四日 巴越館主謹白

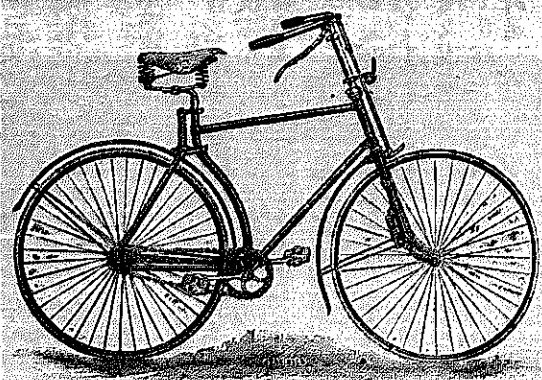
小輪出售 ○啟者本機器廠近有新製小輪船二艘出售該船一名基里排係用憲智木製就船底係包銅板甚為堅固計船身長四十五英尺闊九英尺深四英尺三寸食水深二英尺四寸有大客房一間在於船頭甚為華美船尾更有貨艙一間其水櫃甚巨係為鋼製而機器甚為堅固且殊強便每點鐘能行九英里半此船用以來往內河或附近小埠最為合式又一艘名曰鄰池亦為新製機用憲智木裝就而包以銅板者船身長四十一英尺闊七英尺六寸深三英尺九寸食水二英尺六寸每點鐘能行九英里以上二船所用機器係英京著名巨廠照法製造并經機器師親為監督是以美備異常現此二船一切均已預備可以立刻展輪統計南洋各埠小輪船其輕捷之處無有能出其右者 各君有欲看閱請至甘公麻六甲本廠內詢問便得此佈告 大英一千八百九拾二年拾二月七號 來里亞兀禮付機器廠謹白

通知告白 ○啟者本國家欲在巴東地方拍賣之羔不至其拍賣日期及一切詳細情形可至本總領事署詢問便得而知特此佈聞諸惟 鑒照 大清光緒十九年元月初七日 荷國駐叻總領事官刺惟那謹啟

大屋出稅 ○啟者茲希利實得力第四十九號門牌即陳大夫第對門有大屋全間欲出賃與人倘 諸君有欲承租者請至本號面商便得特此佈告 大清光緒十八年十一月十七日 大英一千八百九十三年元月四號 黃坤靈號謹白

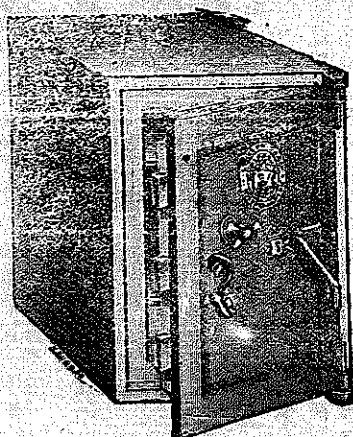
映相減價 ○啟者本樓素精映相地方潔淨藥料鮮明所映各相莫不神情肖妙栩栩欲生凡經映照 諸君莫不深蒙獎譽茲更欲廣招生理爰將價值人為核減除禮拜外每日所映之相按照常價概收六折以冀廣為招徠伏願 諸君惠然賜顧不勝幸甚特此佈告 大清光緒十九年正月二十二日 府署前單邊街光成映相樓謹白

新到脚踏快車發賣



啟者本行有加雲知行公司所製之足踏自里快車出售無論雙輪三輪各式俱備且復最為輕便行走如飛而車之復以一寸半厚之樹乳裹之能令行動無聲且不至損及車輪而坐位亦甚自然乘坐此車出遊最為利便即英國太子及俄皇亦用其車則其精美可知 諸君賜顧請即玉臨選沽為盼 大英一千八百九十二年十一月廿六號 麥加里實打公司啟

頂上鐵櫃發賣



啟者本行有士呂士巴來士公司所製之禦災鐵櫃出售此櫃能令火燒不壞即盜賊亦不能私開該公司之製此物曾經得有獎賞金牌則其製之佳處可知且復價甚相宜單門者每具價銀由三十五元起至六十元止雙門者每具由六十五元起至一百二十元止更有再為佳者不能備錄 諸君如有惠顧者祈即玉臨選沽為盼 大英一千八百九十二年十一月廿六號 麥加里實打公司啟

麥加里實打公司告白 ○啟者本行常有船中所用各物及機器所需各物出售貨均由歐洲辦至最為上品所有尺磅磅皆足數並無短欠並有船中所用帆里帳篷各物均用頂上帆布以機器縫就且價甚相宜并有越申士公司 VVO 標頂上威士枝酒出售每箱計十二樽價銀六元又威仁乃三品酒大樽者每箱十二樽價銀十五元中樽者每箱二十四樽價銀十六元小樽者每箱四十八樽價銀十七元又酒釀標之白蜜酒大樽者每箱四樽價銀九元小樽者每箱八樽價銀八元又頂上舊西里酒大樽者每箱十二樽價銀十元此酒均屬上品香味勝常 諸君合意祈早 玉臨選沽為盼 大英一千八百九十一年十二月廿六號 麥加里實打公司謹啟

告引酒池萬標仔紅頭

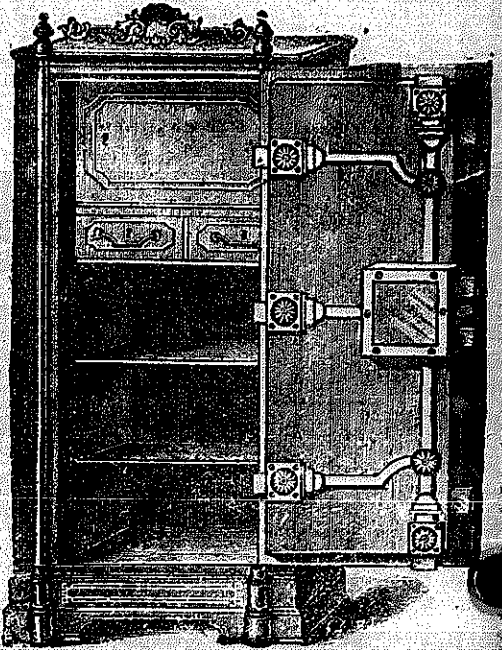
大英一千八百八十九年拾二月三號

不殺呼聲即前加珍洋行謹啟



啟者本公司所製之紅頭仔標萬池酒馳名已久乃在歐洲名家所製自一千八百一十九年相傳至今已閱七十年之久而其酒收存有數十年方肯出而沽買故其氣概已全消所以 諸君沾飲者均深稱譽在歐洲一帶各國之人無不喜飲此酒因其氣味清香遠勝於他酒故也是以本行特辦此酒來叻發售自此酒到叻後凡沾飲者無不感稱其美且此酒與本坡天氣甚屬合宜 諸翁賜顧祈細心辨認紅頭庄及以上所列各標頭并有本行字樣以免為人所欺

本號輪船往來各埠船期列如左
 在各埠往實叻日期 在實叻往
 麻六甲每逢禮拜一五日下午四點
 由麻六甲往芙蓉每逢禮
 拜二六日中午十一點鐘開行 由
 芙蓉往吉隆坡每逢禮拜二六日下午
 午六點鐘開行 由各埠回實叻即
 日 由吉隆坡回芙蓉每逢禮拜一
 四日下午四點鐘開行 由芙蓉回
 麻六甲每逢禮拜二五日上午十點
 鐘開行 由麻六甲回實叻每逢禮
 拜二五日下午四點鐘開行 另有
 輪船在叻往麻六甲吉隆坡實叻午
 每逢禮拜五三點鐘開行特此佈聞
 豐源號謹白



啟者本行所售之鐵櫃在本坡馳名已久素蒙 諸君選用無不盛稱其妙計此廚之大小共有五種而價錢最少亦在一百元以上而此鐵櫃乃歐洲著名工師所製極為妥善本坡所有西人醫智人以及作椒密生理講華商多向本行購買以為貯銀之用因本行所沽者均用頂上物料製造而成不惟能壯觀瞻且異常堅固無論火燒盜劫均保無虞貨真價廉莫此廚甚倘諸君有欲購此廚者收銀重寶可至本行選閱極幸此佈
 英一千八百九十年元月四號
 不殺呼聲公司謹啟
 加珍目不殺公司謹啟

售出酒池萬標金正

大英一千八百八十九年拾二月三號

不殺呼聲即前加珍洋行謹啟



啟者本公司所督辦正金花標萬池酒久已馳名叻地華商君子均喜用之現已議定與本坡酒公司包銷以應各沽凡 諸翁有欲寄購者請至酒公司沽買便得如買成起以便配往外處者仍可至本行沽買至此酒製造之法精妙異常酒味甚清以之蒸餾者皆為上等之料保無偽充之弊此酒若在本坡沽飲甚屬合宜且價亦甚廉倘諸翁沽用須為留心辨認以防魚珠之混因

司公呼聲五
 此酒係由頂上美酒製成
 凡欲購者請至本行或各埠分
 行沽買