

大清光緒十九年

本館新聞除禮拜外日出一  
紙 諸君賜閱本報者無論  
本埠外埠均可函致本館取  
閱如外埠閱報加寄費可  
也除日報照常刊送外復不  
惜工本從英國採辦釘書機  
紙各機器以待與 各官商  
刊印書籍單件並有英國各  
種活字及各式花邊等延有  
西人排印工藝甚精所有中  
西文字均能刊印並有石印  
印字大小機器均用精工刊

第三千四百四十三號

# 申報

(本館開在舊巴路口門牌第十一號)

印工總約倫羅廷有文士書  
寫各體文字現由上海購到  
各種書籍出售其書目另行  
刊佈所有各項價其相宜再  
本館所登來札原擇其有關  
世道人心者附登否亦須無  
礙於人而後始錄其有謬馬  
成文以及支離費解者概不  
登報嗣後 諸君來札尚祈  
自諒更須寫實對里而後敢  
登但來稿登與不登均不能  
將原稿收回也 本館謹白

癸巳三月廿六日

凡刊印告白第一日每一字一仙第二日以下每字半仙 (大英一千八百九十三年五月十一號禮拜四) 每張售錢五文每月一元每日每張售錢五文

新到各種奇書發售 ○啟者本館近由上海姑蘇各處採買各種奇異新書及地輿圖詩書來  
叻發售其書或銅板石板鉛板木板均無不有且字畫詩書各項尤繁多有叻地未常經見者其有徐於世  
道人心者實非鮮淺有非徒快耳目者比茲特以價廉出沽諒亦 諸君子所欲先睹為快者也所有各書  
目經已另列單張附呈均覽閱者鑒焉 本館告白

## 中國宜設商部議

國家設六部以綜庶務而四民即分隸之曰禮部則士之所屬也各省學政歲科試所取前列之生童卷及  
各省鄉試中式之卷皆須彙送禮部聽候磨勘又舉人赴會試謂之禮部試亦稱春官試昔人詩云滿城桃  
李屬春官非士屬於禮部而何曰戶部則農之所屬也戶部於古為司空周官司空掌邦土居四民時地利  
今雖不盡依古制凡各省之地丁錢糧升科蠲緩一以聽之其稱司農者道其實也至於工之所屬則直稱  
為工部工有五司鑄礦者曰金工司斤斧者曰木工司河渠者曰水工司爐錘者火工司陶冶者曰沙工曰  
土工工雖列於大部之末業較卑而事較瑣要之 朝廷特設專官則亦未嘗不鄭重視之也此土農工之  
大槪也商非四民之一乎乃獨不聞 朝廷設立一部專為經理論之者曰中國自古迄今皆崇本而抑末  
重義而輕利春秋二百四十年中以商傳者止鄭商人莖高一入其後如呂不韋陶朱公之徒或不保其身  
或僅能保其身史記貨殖一傳品類尤雜商之不為世重也由來久矣何況我 國家崇儒重道敦本勸農  
朝廷之上首嚴與民爭利之戒禁止旗人作買即漢人中之曾叨一命身列仕途者亦不准開張店業角  
逐什一立法若此其密豈非欲以清流品做貪婪乎雖然要不可行於今日之天下何者今日之天下下一通  
商之天下也泰西諸國航海借來與我訂種種之條約始焉以貨易貨繼焉以貨易銀始焉僅互市於粵東  
一埠繼焉次第遞增而三口而五口而十三口近又開宜昌重慶二處逐逐然其欲未有所鑿而且年復一  
年凡洋貨之來華者日新月異而我中國出洋之絲茶兩大宗遂漸衰減竟成勢末據此以為斷於洋商誠  
可慮也至於我華商而不知其何所趨也不通之故安在曰在於勢換而不聚情乖而不和為不聚不和  
日由於 國家不設專官為經理論之者西官制有所謂商部者總理商務之大臣也泰西以商務為根  
本故必設專員以資操縱俾得隨時整頓隨處講求不便者變易之將傾者扶助之應快揮者倡導而鼓舞  
之以及各業之盈虛百貨之流滯至纖至鉅無一不網舉而目張並設比較一法如本年較往年贏則必究  
其所以致富之道如本年較往年絀則必探其所以致絀之原調護維持精神弗懈夫是故通者益通塞者  
亦通富強之基近求即得獨我中國之通商異於是或言某處商務可興而無人經理也或言某項商務將  
壞而亦無人經理也如溝瀆然一任夫水之自消自長而略不過問其有不日漸淤塞者幾何將欲從而挽  
救之非仿西法設立商部不可商部設而後事有所紀事有所紀而後勢聚而不狹情和而不乖自今以往  
中國之商務庶有或多乎或曰子之論非也我 國家於出入一切悉彙其總於戶部商猶農稅猶賦也且在  
京則有崇文門稅使矣在外則有各省關監督矣商賈所萃之處初未嘗乏人經理迨至通商以來又增設  
總稅務司各稅務司使掌關隘時聞其考求商務之議即如絲茶兩項當事者已屢次籌及詎俟設立商部  
然後為有人經理哉是說也余誠無以辯殊不思稅出乎商商憑乎貨貨不良不備雖有萬千之資本將何  
所憑以為營運商之無所憑稅之所以無所出也泰西諸國深知之故皆從原頭着想設立經理之專員不  
但商務由此興即稅務亦由此旺一舉兩得其法最善今我中國採用西法之舉小而船政大兩海軍屈指  
計之不一而足矧以商務一端實為富強之本其所關係並不輕於船政海軍哉不知衮衮諸公何以議之  
不早議也

## 宮門抄報

二月十七日禮部宗人府欽天監兩紅旗值日無引 見○恭王因孫女指婚謝  
恩○慶王因女指婚謝 恩○松淮續假十日○召見軍機○皇上明日卯初二刻至 奉先殿 壽皇殿  
行禮畢 還海○十八日兵部太常寺大僕寺正藍旗值日無引 見○倫貝子假滿請 安○恩公因子  
指婚謝 恩○阿公由 白龍潭回京謝 安○怡王錫侯各續假五日○麟中堂烏拉喜崇阿各請假十  
日○召見軍機○十九日刑部都察院大理寺鑾儀衛值日兵部 見二十名 詹事府一名 儀實滿六

補知府王方田准其補授照例用前貴州思南府知府陳廷燦著准其開復原官照例用吏部驗封司郎中曾國德補授吏部員外郎李  
錫彬補授擬補吏部主事孫承烈著准其補授保舉湖北補用道李謙著以道員仍發湖北儘先即補並交軍機處存記前湖南巴陵縣知縣周  
至德著以知縣儘先即補前西城副指揮江蘇補用知縣田寶榮著以知縣儘先即補欽此

德京電報 ○廿三日英京發來電報云德國所議派兵之例現復議院中會議而以此例為非者勝於主行此例者有四十八人之多  
現在德國議員業已散班俟至西六月十號時再行公舉人員得以再行共議云

德文君借其夫人離由嶼附搭該船返叻云  
返節有期 ○頃接前途來電云英國郵船勞希刺於廿三日已由高浪發啟行定於本月廿九禮拜日即能抵叻聞現署實得力正臬  
展至西十一月內方始舉行矣

銀行之事者據云新金山銀行倒閉該行亦致被其所累以致起稍疑也不知該銀行資本素鉅在叻經營已久并無虧累之事且其生理  
近來正蒸蒸日上安得而有此事至於叻地所傳想亦因以訛傳訛而無知之流遂致因而誤會耳本館既有所聞難安緘默爰為揭出其故列  
登俾藉釋疑焉

稅司南渡 ○前數日有中國稅務司英人李約德君偕同文案羅蘭司馬抵叻查原係宜昌稅務司之任新調九龍關稅務司  
者聞君此來係奉到中朝總理衙門密諭命其來叻與施制軍面商公幹至於所因何事則甚為秘密非外間所得而知但君抵叻之時適練制  
府因公赴嶼故君即趨往嶼中面謁制軍密商一切惟羅君則未嘗偕往現在禮浮酒店中暫住以候李君回叻云

金礦喜音 ○小呂宋之藍斯路金礦前經集股開辦據其機器師言其礦質甚美每墩可傾出淨金八安士零三百餘個思連士且皆  
上等精金可值最高之價現將礦質二箱寄出察驗每四寸丁方必有金苗活現情刻下開採機器尙未大備將來規畫完妥則其獲利正未有  
涯矣

惑眾被逮 ○新巴虱之初建也其地頗狹而設肆販賣不便時形窮工部局諸員熟商因將該巴虱增拓其地以作市場誠甚便也  
惟計其建造之項已費不貲故議向設肆販賣者流乃於常稅而外增增薄稅些小此亦事理之所當然者也不意近有潮人張振揚者亦在該  
巴虱充當小販不甘納厥增稅以故多方惑眾特榜有檳榔一籃遍派同業請眾聯情罷市以作要挾之謀務欲該局不增其稅而後已詎張於  
派檳惑眾之餘適為該局巡役之甸人名民律者所察覺爰即轉聞差役遂將張執向捕房而去故勸巡捕官廉得其情因則逮張於案刻尙未  
經官提訊至於發落若何應俟訊明始悉

買莊被控 ○閩人陳福壽向在小坡大馬路創有故衣店於去歲十月初十日不知何來盜竊竟被竊去金飾甚夥計值英銀一百六  
十五元時以緝盜無從業經赴報候緝在案不料邇日來陳至吉甯拍賣館擬欲購買各物詎見有金飾三事實為他人投受計值一百一十元  
惟陳細玩該飾認得係為己物即為去歲失盜之飾焉因執金飾向該館主詢其何所自來據館主謂係為萬源號典當過期之物故陳因赴萬  
源號復詢該飾之所當係為出自阿誰之手嗣經該富店夥查悉係潮人張源所當按張向寓於甘公麻六甲某宅之中故陳得聆是耗因即赴  
索報聞控張私買盜贓等因旋經票差傳張逮案嗣經太守提訊略研數語旋命將案展緩至廿七日復提訊云

嚴拿會黨 ○本坡會黨縱橫久為地方所害前經西憲雷厲嚴懲故於華籍之著名惡黨或遞回原籍或映留厥相分別以懲不遺餘  
力以故華籍黨惡至今已漸次肅清誠除暴安良之善政也不料會黨風熾不特華籍為然即如穆拉油一籍亦多有立黨聚會而為騷擾於閭  
閻者故近有緣人赴報於第一號捕房據謂梧槽地方向有穆拉油會黨惡風甚狂請為檢捕故於廿三早九點鐘時剛巡捕官即赴於梧槽差  
館借其總差巴智申及四畫列等送二名等回至該差館傍小巷內第一百六門牌內圍而檢捕果於該宅之中搜出有會黨部據顯係會黨  
無疑並將該宅內之穆拉油二人一名亞兒巴萬一名亞兒亞末統為執獲拘向捕房而去聞該二人者即為該會中之頭目也現尙未質俟  
西憲訊明後再行續報

毆傷求治 ○閩人蔡勇向在漳福建輪船充當工役於前數日該輪中適有搭客陳鐘者不知與蔡緣何肇衅竟被蔡用力猛擊致將  
陳肢折斷陳則負痛喊救被巡海英差士炳即登該輪將蔡執逮於案嗣以陳受傷甚重亦即將陳早送西醫院求治惟此案刻未經官提訊  
當俟陳創告痊然後赴向公廷對簿云

槍匪擊獄 ○閩人林勝盜竊之徒也於廿二日外出閒遊道經於爪亞街見吉甯人某甲之貨肆前適有一人赴換銀鑰以故白銀與

槍匪擊獄 ○閩人林勝盜竊之徒也於廿二日外出閒遊道經於爪亞街見吉甯人某甲之貨肆前適有一人赴換銀鑰以故白銀與

售發酒蜜



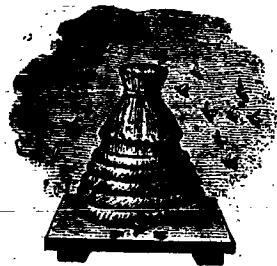
啟者本行由歐洲辦到上等密酒來  
助發售其酒甚佳茲將標頭印出  
看光顧所為細認免致有誤倘有無恥  
之徒假冒本行鎖匙標者本行定必嚴  
為控究再此酒不能販往  
加勝吧 三寶壟 泗里末  
藍加錫 檳榔嶼 日裡等處其  
他各埠均能運往並此佈 聞

賣發酒密烏



啟者本行向由英國督辦各  
種美酒來助發售久已遐邇  
馳名茲復由英新辦到爾  
士斗雲字號之狗頭標烏密  
酒到助應店此酒香奕異常  
不惟飲之可口且能保養精  
神調和血氣常飲令人不生  
疾病誠酒國中上品也 諸  
君光顧應細看以上所列之  
狗頭標庶不致誤且價甚相  
宜倘 諸君有欲酌飲者請  
至本行取用可也此佈  
大英一千八百八十八年八  
月十五號 明碼也洋行啟

售出酒池蘭萬標案蜂上頂國法



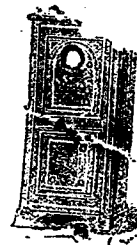
敬啟者本公司親由法國督辦頂上  
好萬蘭池酒來助發售其酒清香濃郁  
醇厚異常飲之誠可令人長血氣壯筋  
骨悅顏色妙美無窮今市上所有萬蘭  
池酒無有能出其右者誠佐饌中妙品  
也至此酒惟本公司一家沽出餘無別  
家出售 諸君光顧請細認蜂案標頭  
為記並細辨香味方不致誤價甚相宜  
倘有到份之購者祈早至 惠臨沽買  
是幸  
大英一千八百八十八年六月二十號  
大清光緒十四年五月十一日  
明碼也公司謹啟

售出品三

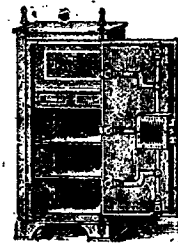


啟者本行督辦歐洲馳名三品洋酒來助發售  
其酒係白頭款式發售有年沽飲 諸君莫不  
稱其香奕奈近有無恥之徒假冒本庄三品酒  
款式以圖魚目混珠情殊可恨嗣後 諸君沽  
買本行白頭三品酒者請細認本號招牌之內  
有小紙包頭詳華字新標號為憑明碼也公司  
始無誤若此字樣即屬偽冒請為細認此佈  
大清光緒十一年十一月初四日  
大英一千八百八十五年十二月十九號  
明碼也公司謹啟

售發櫥鐵名馳



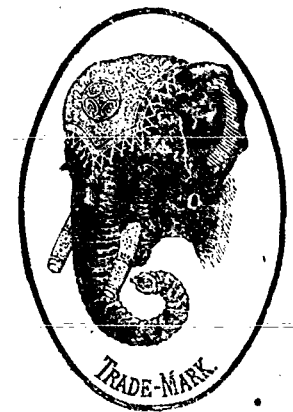
嘗思營生之道所最要者則惟儲蓄其次則惟銀兩然必須有以善藏始無慮  
此本行鐵櫥所以為 諸翁之所共賞也啟者本行所賣之鐵櫥久已馳名於外  
方一帶而於前坡則聲名尤著至本行沽賣此等鐵櫥已有三十年之久其製  
為堅固保能耐火且其匙鑰甚妙斷非盜賊等所能開計其櫥全身均用鐵製無  
雜成並以木料且諸櫥自前至今均為一式堅固並無  
有優劣之分至於各櫥大小  
不一而價值則約一百元至  
四百元凡用之者可保其不  
礙焚燒即火災亦無所損本  
行之鐵櫥實為助坡諸華商  
所喜購而本行每年所沽亦殊不鮮茲特為之錄佈倘  
諸君有惠顧者新即玉臨選購為盼  
大英一千八百八十九年十一月廿八號  
大清光緒十五年十一月初六日



明碼也洋行謹啟

**修路聲明**  
 ○啟者麥非申路原名高拉路即買前佛蘭西之路現在欲為修理定於西本月十三號即華本月廿二日禮拜一起暫將此路閉候至修成之日再行出字通知特此奉聞請惟諒照  
 光緒十八年十二月廿五日  
 工部局司理人波兀刺士謹啟

**象頭標密酒出售**



大英一千八百九十三年元月二十一號

啟者本公司由歐洲督辦象頭標車先那密酒來助專為賣得力諸仕商所用此酒氣味香醇且能除煩解渴於買得力地土最屬相合宜諸君所用茲特將其標式附列於中俾諸君一覽而知按式購買倘蒙 光顧請至舊巴剎街萬興號右鄰本公司細認象頭標為記庶不致誤價極平特此佈聞  
 新嘉坡級買公司謹啟



**頂上旗標蜜酒**



啟者本行現承英京達丁南禮巷蜜酒公司之旗標蜜酒此酒業經致推究為第一上品其性清涼解毒飲之能令人心曠神怡誠蜜酒中之最佳此酒向由本公司代沽今叻地然里直洋行暨各沽酒之店亦有零賣諸君有劉份之癖者尚祈移玉前往選沽為盼特此佈聞  
 英一千八百九十三年元月十七號  
 慕娘公司謹啟

**精理機器**  
**J. LAWSON.**  
 Consulting Engineer, Surveyor and Machinery Valuer.  
 MARINE CLUB.  
 Superintendent Engineer, S. S. Singapore.  
 啟者余素精於機器之學曾在英京考授機器司之職所有輪船估價及代理買賣火船並修理輪船火鑪等一切諸般機器莫不善為料理主顧不誤更能代 諸君查看輪船並督理製造各種機器各事 諸君光顧請移玉至士庫花園邊士丹士里街水公司樓上本寫字樓內面商便得特此佈聞  
 英一千八百九十三年元月七號  
 然羅申謹啟

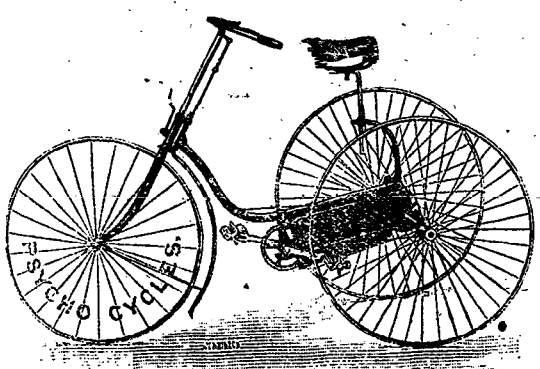
**棧房出租**

啟者打石街差館邊即前長茂號火確之處有新貨棧六間門牌第一百十八零六號第一百十八零七號第一百十八零八號第一百十八零九號第一百十八零十號第一百十八零十一號出賃每間可貯米石二萬餘包甚為寬敞且門前臨港上落貨物甚為利便 諸君有欲租賃者請至本號面商便得特此佈聞  
 光緒十八年六月初四日  
 豐源號謹白

**代理吧城大狀師**

啟者余在加勝吧向代理大狀師之職凡諸案牘均可代人經理茲已遷寓於大坡老巴剎火車路施實打力亞片公司後街門牌五十三號專代 諸君料理荷蘭所轄各處地方案牘大而人命重情小而錢債細故以及交爭互控立字存案等一切狀師分內所為戰事余均能代為料理保無訛誤所有一切開費均當一律從廉斷無奢索以期兩便諸君有賜教者請移 玉惠臨相商便妥此佈  
 光緒十八年九月廿八日  
 長茂號陳貽謀謹啟

**新到脚踏快車發賣**



啟者本公司精有脚踏快車出售其車輕巧利便最能耐久且快捷異常無論雙輪三輪各式俱備前於西七月六號及九號時曾有人以本公司所售之車與他號之車相賽而隨車中無有能若本公司所售快之車捷者洵稱第一妙製此等車最合於東方各埠所用而且價甚相宜 諸君賜顧請移玉至士庫街第十二號門牌本公司內面商便得特此佈告  
 大英一千八百九十二年七月三十號  
 來星亞兀禮付公司謹白

**石**  
 啟者本號設在甘公麻六甲橋頭門牌常有采佛所產各種石料出售如地基石老古石及紅石等均無不備此石與國家所用者無異且價甚相宜 諸君賜顧祈即移 玉惠臨選購為盼特此佈聞  
 大清光緒十八年十月初七日  
 大英一千八百九十二年十一月廿五號  
 建成號黃清榮謹白

遊返矣

要犯自盡續聞 ○本月初五日金陵要犯李顯謀服毒自盡於江甯府獄本館已疊接訪事人電報信函錄登於報茲又郵到詳細情...

形云本月初二日匪首匡生明解至省垣初三四五等日連次在上元縣署訊鞫匡供稱原籍湖北年三十八歲與胞兄匡是明同居向喜交結...

好漢故會中人咸推為領袖靜聽指揮兄弟屢勸拒絕諸人我不信也某年某月與李世忠之子名鴻者在申江其酒樓相晤談及渠父被殺係...

為人所陷者人思報仇雪恨苦無軍火擬約曾友助一臂之力時有曾姓蔣姓二人在申將夙與洋人美生相識勸李鴻酒樓五萬餘兩購辦洋...

鎗彼此定議而散李鴻即時回籍不半月寄銀如數其時我有事往湖南後聞洋鎗案破李鴻被獲在會之人遂立時星散承審官商李面親情...

形若何匡一一供明與在獄之李顯謀無異當即令匡畫供俟晚間揭李對質此初五日午後事也事後不知何人通消息於李李潛吞河芙蓉...

高一妻其妻三十二歲妾二十四歲亦同時自裁李小軒太守聞報立刻延醫灌救已無及矣是晚即率江甯上元兩縣飛稟督憲劉帥帥...

前首縣於初六日先行相驗并提獄卒鞫問有無賄託情事然則管獄官究難脫然無累也至匡生明為匪是實大約數日內即須明正典刑矣...

錄畢又接到訪事人來函云本月初五日革員李顯謀在江甯府獄服毒自盡妻妾亦同時殞命初六日兩江總督劉帥派委各員會同江甯...

上元二首縣如法相驗此已迭紀報端矣旋有在場目親者詳述情形爰再泚筆記之是日午前督獄官江甯府檢校丁鑑泉少尉將屍場各事...

預備齊全泊十下鐘時督署委員陳鍾藩太守承審此案之阮水三太守陸春江大令會同江甯縣陶仲孫大令江甯縣藍雲峰大令面晤江甯...

府李小軒太守齊赴獄中認明李顯謀屍身是實隨由李太守陸大令督轅稟知蓋恐李代桃僵也既而在場各員升坐案前提看守李顯...

謀之縣役八名及檢校廳差役訊問情形供李顯謀在獄時甚循規矩平日從不胡行亂走小的等因有婦女在內均在獄門外探望未便入...

內故不知原委之事又提李之跟丁某甲訊問供稱小的新來服役非奉主人傳喚不敢妄入故亦無從知悉既畢動件伴劉榮小心相驗劉榮...

即帶同徒夥八名將李屍昇出獄門外庭中仲臥置扉上視去上下身衣服檢視無傷用銀長針插入喉間及穀道二處閱良久拔視之異常黑...

色遂唱轉委係生前吞烟毒發而死次驗李妻再次驗李妾由二縣官媒婆六口將屍昇置地上即請脫去全身衣服兩太守兩大令互相商議...

謂此傷巨家婦女未便照民婦辦理令只去上衣將和衣剪開一穴用銀針插入驗之黑色相同仍由劉榮一唱報官飭書吏填明屍格然後...

離座親視一周與所稱脂合即命人為李穿冠帶妻妾亦不容草率所有腕上之劍項上之練眼同加上殮以上等棺木加封標識派役八...

名輪守視道料理清楚始排道回衙其時已雞鳴三下矣至救回之使女一口年十九歲由陶大令帶回初七日下午後二點鐘提至上房鞫問...

她由湖北押解委員在鏡押房提匪犯匡生明匡是明兄弟訊究外面花廳則由阮太守陸大令公訊美生所僱細細徐存山徐春亭一...

切供詞均無從探悉初八日清晨李太守會同承審各員而稟瑞方伯公商稟轉李顯謀全家身死一事方伯囑以事須慎重旋率同各員赴督...

署稟見劉制軍請示未識劉制軍如何辦理大約不日即須上演 天聰矣

會匪狡展 ○會匪周老五一犯經蕪湖牙厘局許觀察派弁在鄱陽輪船拿獲帶至蕪湖發交保甲局總辦吳太守研鞫已紀前報茲...

聞該匪供稱係湖北人年廿九歲本名周乙丑蓋以生年為號也因家食維艱流落江湖會從已斬匪犯金老五遊學作雞鳴狗盜頗能得個...

中三味訊以入會之事則絕口不承及蕪湖縣王邑尊由金陵公幹回署又從監中提出悉心推鞫仍執定前詞觀察翻閱去年金老五供詞案...

卷有拜周老五即周乙丑為師之語今周又稱為金之徒頭飾詞巧避繁周之年號名號既已果黍不差一毫反覆推詳必能得其要領按已...

斬之金老五係蕪湖保甲局勇去年四月間在大通划船中拿獲當圍捕時金拔刀抗拒事獲連刀一併解省刀式古雅絕倫各大憲詳加把玩...

見刀背鐫有嘯集備三字又銘鑿數行古篆十餘字不知出該匪自鑄抑由骨董家盜來迄今刀已存入庫中如豐城之劍時現光芒云

照會網登 ○又如該軍工會領袖賴樹煥遺失者則將案級展俾俟前領照處重領二分其舉種種公堂交應須若干俱由問官酌...

定完納了案至於華人非傭工者如欲領照亦准其請領不得索費等語本衙門查該工會案散居城埠中國前未據報領事管理此項工未...

必設離外國語言文字若必迫以領照且復限以一年否則拘送問官究治後論華工橫受苦累恐地方官亦不勝其煩核與光緒六年續約各...

款則更覺多此一事至新例第七第八第九各款皆 貴國戶部奉行之政然核與一千八百八十四年十二月六號 貴國戶部章程則已大...

相懸殊矣以上新例九款本衙門稽之約章致之成案應請 貴大臣轉奏 貴國總統飭下議院照符公法而議邦交查一千八百八十四年...

七月五號議院定例後貴國總統統於是年十二月一號議院文曰本國與中國所訂條約應照該華人一案議解約中本意似須斟酌妥...

當大議院續行續例究竟違背條約必須細酌更定等語是議院應例荷有條約 貴國總統原有條約議院再議之權茲新例九款違約實多...

又帶行一千八百八十四年舊例一千八百八十二年舊例續行續例一千八百八十六年中國使臣行抵金山稅司...

有閱 國書始准登岸之事此等條款固損 貴國聲名亦傷兩國交誼本衙門謹願 貴國政府務將歧視中國之見苛待華人之舉持平妥...



於西本月十二號即華本月二十七日禮拜五即能抵埠上落客貨即開輪往 檳榔嶼 加刺吉打等處 倘有欲附貨搭客者請至本行相商是望 大清光緒十九年三月二十五日 大英一千八百九十三年五月十號 莫實德洋行謹白

**退批聲明** ○啟者加龍橋內加龍布多地方美利祥商生理前係傑杰生與梅南樂翁批受嗣傑杰生志圖別業但因此期未滿不便退回故於壬辰年七月初一日已將該商轉批與林朝基承受惟向欠承批銀八十元業經收訖聞林朝基又將此商轉批與他人承受茲特聲明於報日後該商生理盈虧與及一切事宜均與退批人傑杰生無涉先此聲明免滋後論 光緒十九年三月廿五日 傑杰生謹啟

**輪船往檳榔嶼 仰光 加里吉打** ○啟者茲有英國印度公司火船名巴利打拿大有一千九百五拾六墩定於西本月十號即華本月廿五日禮拜三由叻開往 檳榔嶼 仰光 加里吉打各處 倘有欲附貨搭客者請至本行面議價甚相宜此佈 莫實德洋行謹白 大英一千八百九十三年五月八號 大清光緒十九年三月廿三日

**渣甸輪船行期** ○啟者茲有渣甸火船名芝利打刺大有一千七百九十四墩於西本月三號即華本月十八日由加刺吉打起程定於西本月十一號即華三月二十六日即能抵埠上落客貨即開輪往 香港 臺灣 福州 上海 漢口 天津各處 倘有欲附貨搭客者請至本行相商為望 大英一千八百九十三年五月八號 莫實德洋行謹白

**天下第一眼鏡出售**  
啟者余得善法製造眼鏡與平常沽賣之眼鏡不同凡經買用者莫不感稱其妙前在印度地方發售荷蒙印度督督侯爵夫鄰大加贊賞許為天下無雙之品故特携帶往遊歐洲各處凡諸名都大鎮莫不歷遍致到叻中暫寓於海傍英大書塾隔鄰之刺付酒店內以便沽賣此鏡且余更得新法有器以試各眼目業經領有執照係為第四千三百五十四號凡有患眼若何不明之處可以一試而知但余在叻不過約居數日即將他往 茲將購用尙新早至刺付酒店向余選購至欲購買全鏡抑或祇取鏡內之玻璃悉從其便特此佈告  
N. LAZARUS.  
大英一千八百九十三年五月六號  
大清光緒十九年三月二十一日  
因刺沙士刺謹啟

**頂上呂咸酒出售**  
啟者本公司由歐洲辦到邊尼力頓頂上呂咸酒來叻發售此酒乃天主教大神甫所創製功能化痰下氣降食除煩且能解他酒之醉凡有飲酒過量者即飲此酒立能清醒故其精美異常 倘有欲購者請至葛士兄弟洋行隔鄰樓上本公司選沽為盼 英一千八百九十三年三月廿號 魯里尼公司謹白



**吉舖招租**  
啟者茲有十八間後吉舖二間門牌第九十一號及十八間後街口火車路旁有舖二間門牌第七號茲欲出稅與人此舖新修修理完好異常各君有欲稅者請至本館詢問便得此佈 本館謹白

**聲明佈告** ○啟者水仙門大馬路第六百廿二號門牌廣萬其客棧原係歐陽材翁所創現此店已歸葉韓進承受改其號為廣萬其棧記所有舊人一切未清數目均與廣萬其棧記無涉先此聲明免滋後論 大清光緒十九年三月二十日 廣萬其棧記客棧謹啟

**催收捐款** ○啟者本院日前所發出本埠外埠之緣部因有未收回者茲今公議限期以四月三十日清繳俾得刊入徵信錄以昭慎重緣徵信錄最為要件辦理刻不能緩望各善翁將緣部捐款務必預早先期交到是所切禱 光緒十九年三月十七日 同濟醫院啟

**辭影聲明** ○啟者歐陽賀向在本號僱工茲本月已因事辭出但自後歐陽賀在外有與 諸君來往交易一切數目均為其手是問與本號無涉先此聲明免滋後論 大清光緒十九年三月十二日 德巴風中街廣恒號謹白

**名醫濟世** ○啟者本醫生葉醫數代歷在香港醫理各門諸症萬醫萬効今因去年六月十九日抵星嘉坡寓居在火車路吊橋頭水仙門第四十六號門牌 諸君患痲者請移玉步專醫三十六種出面痲瘋紅雲血癰不論遠年輕重或宿娼娼誤染癩癩種種不同祇到瞻看立斷真假分症醫愈永不復發論痲癩初起必定蛛絲網面手足痲不蟲行癢走身有死肉面起瘋團心驚肉跳週身血塊此乃大痲之根苗也一見此形必先早治遲則破爛縱有仙方亦難醫得全形也余葉醫數代精究痲瘋一科未見五絕之形者可能萬醫萬愈論大人思者多由宿娼誤染小童思因痲豆誤食毒物誤用冷冰冰淋身毒水不出內攻而腫日久發出便是瘋也亦有傳胎瘋由父母精血而成形則難治矣醫云有症必有是藥只因前醫藥不對症焉能醫得全愈哉 (擅醫眼科不論遠年翳目有翳者立能除去盲問者亦能鑄補) (精究內外奇難雜症大小方脈不論遠年怪症服盡藥石無靈者請到驗看有無醫否可有良方醫理拿手全愈分文不受謝誠為濟世計也 大清光緒十九年元月初八日 善行堂康廷均醫生啟 天

敬頌良醫 ○啟者余母夙患自疾業經十載延醫調治均無見效愈云莫治之症頃聞漆木街廣和生內楊璧臣先生醫術精敏能醫治而先生刀圭顯奏疾乃瘳明目如初近余又患脚疾病頗頹危又延先生醫治而先生亦藥到春回余母子皆賴 先生再造載德莫報爰登諸報端以誌不忘云耳  
大清光緒十九年三月初十日 溫錦發敬啟

車馬出售 ○啟者茲有良馬一匹馴善異常可備駕車之用又有上好馬車一輛係南末公司所造更有鑲銅鞍轡一付以上乃新嘉坡保險公司西人岑路夫里之物茲欲出售與人倘諸君有欲購用者請移玉至本館面商為盼  
光緒十八年九月十四日 巴越館主謹白

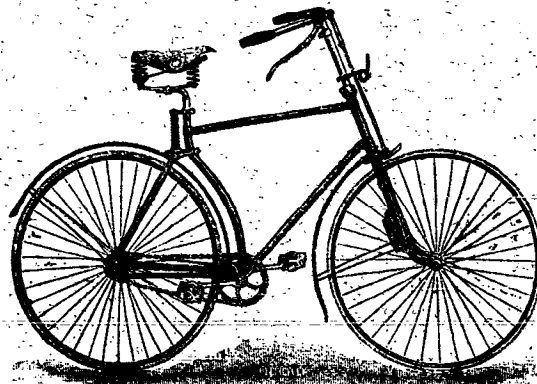
小輪出售 ○啟者本機噐廠近有新製小輪船二艘出售該船一名基里排係用惹智木製就船底係包銅板甚為堅固計船身長四十五英尺闊九英尺深四英尺三寸食水深二英尺四寸有大客房一間在於船頭甚為華美船尾更有貨艙一間其水鑊甚巨係為鋼製而機器甚為堅固且殊靈便每點鐘能行九英里半此船用以來往內河或附近小埠最為合式又一艘名曰鄰池亦為新製機噐用惹智木裝就而包以銅板者船身長四十一英尺闊七英尺六寸深三英尺九寸食水二英尺六寸每點鐘能行九英里以上二船所用機噐係英京著名巨廠照法製造并經機噐師親為監督是以美備異常現此二船一切均已預備可以立刻展輪統計南洋各埠小輪船其輕捷之處無有能出其右者 各君有欲看閱請至甘公麻六甲本廠內詢問得此佈告  
大英一千八百九拾二年拾二月七號 來里亞兀禮付機噐廠謹白

通知告白 ○啟者茲本年本國家欲在巴東地方拍賣之羔不至其拍賣日期及一切詳細情形可至本總領事署詢問便得而知特此佈聞諸惟 鑒照  
大清光緒十九年元月初七日 荷國駐叻總領事官刺惟那謹啟

大屋出稅 ○啟者茲希利實得力第四十九號門牌即陳大夫第對門有大屋全間欲出賃與人倘 諸君有欲承租者請至本說面商便得特此佈告  
大清光緒十八年十一月十七日 大英一千八百九十三年元月四號 黃坤豐號謹白

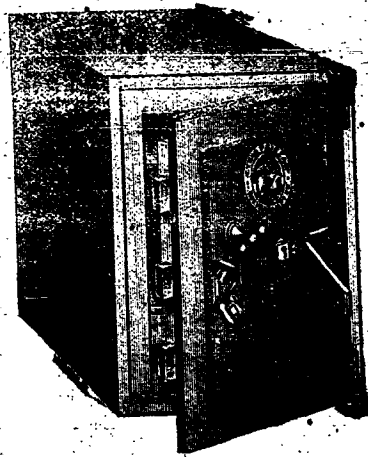
映相減價 ○啟者本樓素精映相地方潔淨藥料鮮明所映各相莫不神情肖妙栩栩欲生凡經映照 諸君莫不深蒙獎譽茲更欲廣招生理爰將價值大為核減除禮拜外每日所映之相按照常價概收六折以冀廣為招徠伏願 諸君惠然賜顧不勝幸甚特此佈告  
大清光緒十九年正月二十二日 府署前單邊街光成映相樓謹白

### 新到脚踏快車發賣



啟者本行有湖雲知行公司所製之足踏自里快車出售無論雙輪三輪各式俱備且復最為輕便行走如飛而車之復以一寸半厚之樹乳裹之能令行動無聲且不至損及車輪而坐位亦甚自然乘坐此車出遊最為利便即英國太子及俄皇亦用其車則其想美可知 倘有賜顧請即玉臨選購為盼  
大英一千八百九十二年十一月廿六號  
麥加里實打公司謹啟

### 頂上鐵櫃發賣



啟者本行有士呂士巴來士公司所製之鐵櫃出售此櫃能令火燒不壞即盜賊亦不能私開該公司之製此物曾經得有獎賞金牌則其製之佳處可知且復價甚相宜單門者每具價銀由三十五元起至六十元止雙門者每具由六十五元起至一百二十元止更有再為佳者不能備錄 倘有賜顧者祈即玉臨選購為盼  
大英一千八百九十二年十一月廿六號  
麥加里實打公司謹啟

### 麥加里實打公司告白

啟者本行常有船中所用各物及機噐所需各物出售貨均由歐洲辦至最為上品所有尺磅均皆足數並無短欠並有船中所用帆星機噐各物均用頂上帆布以機噐機噐就且價甚相宜并有越申士公司 VVO 標頂上威士枝酒出售每箱計十二樽價銀六元又威仁乃三品酒大樽者每箱十二樽價銀十五元中樽者每箱二十四樽價銀十六元小樽者每箱四十八樽價銀十七元又酒標之白蜜酒大樽者每箱四樽價銀九元小樽者每箱八樽價銀八元又頂上舊西里酒大樽者每箱十二樽價銀十元此酒均屬上品請未辨者

均屬上品請未辨者 諸君如有賜顧者祈即玉臨選購為盼  
大英一千八百九十二年十一月廿六號  
麥加里實打公司謹啟

售出洋池萬標仔紅頭紅

大英一千八百八十九年拾二月三號



啟者本公司所製之紅頭仔標萬池酒馳名已久乃在歐洲名家所製自一千八百一十九年相傳至今已閱七十年之久而其酒收存有數十年方肯出而沽賣故其熱氣概已全消所以 諸君沾飲者均深獎譽在歐洲一帶各國之人無不喜飲此酒因其氣味清香遠勝於他酒故也是以本行特辦此酒來叻發售自此酒到叻而後凡沾飲者無不盛稱其美且此酒與本坡天氣甚屬合宜 諸翁賜顧祈細心辨認紅頭庄及以上所列各標頭并有來士古古金料只公司等西字為憑庶免為珠目之混是所切禱

售出酒池萬標金正

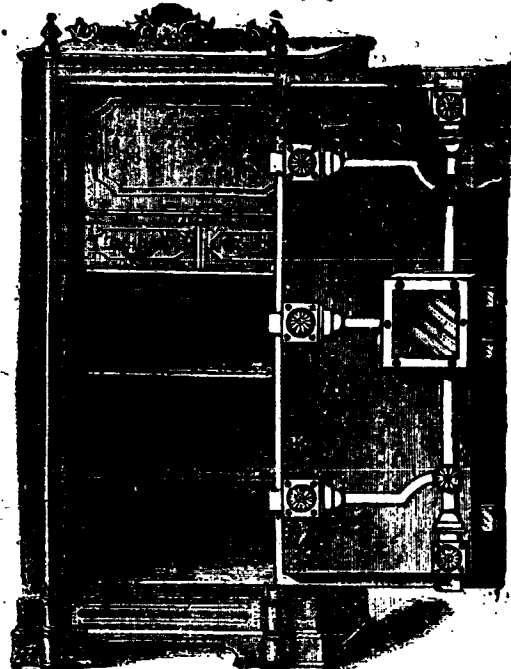


啟者本公司所督辦正金花標萬池酒久已馳名叻地華商君子均喜用之現已議定與本坡酒公司包銷以應諸君凡 諸君有欲購者請至酒公司沽買便得如買成起以便往外處者仍可至本行沽買至此酒

製造之法 精妙異常 酒味甚清 以之蒸餾 者皆為上 等之料保 無偽充之 弊此酒若 在本坡沽 飲甚屬合 宜且價亦 甚廉祈諸 翁沽用須 為留心辨 認以防魚 珠之混因 現在市上假冒者甚多 以上所黏各標如無本行不殺呼聲字者即為假貨幸勿為之誤 買本行有厚聲焉 大英一千八百八十九年十二月三號

本號輪船往來各埠開列如左  
在各埠往實叻日期 在實叻往  
麻六甲每逢禮拜一五日下午四點  
開行 由麻六甲往芙蓉每逢禮  
拜二六日中午十一點鐘開行 由  
芙蓉往吉隆坡每逢禮拜二六日下午  
午六點鐘開行 由各埠回實叻即  
日 由吉隆坡回芙蓉每逢禮拜一  
四日下午四點鐘開行 由芙蓉回  
麻六甲每逢禮拜二五日上午十點  
鐘開行 由麻六甲回實叻每逢禮  
拜二五日下午四點鐘開行 另有  
輪船在叻往麻六甲吉隆坡實叻午  
每逢禮拜五三點鐘開行特此佈聞  
登源號謹白

售出櫥鐵



啟者本行所售之鐵櫥在本坡馳名已久素蒙 諸君購用無不盛稱其妙計此廚之大小共有五種而價費最少亦在一百元以上而此鐵櫥乃歐洲著名工師所製極為美善本坡所有西人齊習人以及作做衛生生理諸華商多向本行購買以為貯銀之用因本行所沽者均用頂上物料製造而成不惟能壯觀瞻且異常堅固無論火燒盜劫均保無虞貨真價廉莫此為甚倘諸君有欲購此廚以收藏重寶可至本行選閱是幸此佈  
英一千八百九十年元月四號  
不殺呼聲公司謹啟  
加珍目不殺公司謹啟