

本館新聞除禮拜外日出一張諸君賜閱本報者無論本埠外埠均可函致本館取閱如外埠閱報照加寄費可也除日報照常刊送外復不惜工本從英國採辦鉛字鐵各機器以待與各官商刊印書籍單件並有英國各體活字及各式花邊等祗有西人操印工藝甚精所有中西文字均能刊印並有石印印字大小機器均用精工刊

第三千四百四十二號

# 申報

(本館開在盤龍口門牌第十一號)

印工艱絕倫並延有文士書寫各體文字現由上海購到各種書籍出售其書目另行刊佈所有各埠價甚相宜再本館所登來札原擇其有關世道人心者附登否亦須無礙於人而後始錄其有謬誤成文以及支離費解者概不登報嗣後諸君來札尚祈自諒更須寫實里而後敢登但來稿登與不登均不能將原稿收回也 本館謹白

癸巳三月廿五日

凡刊印告白第一日每一字一仙第二日以下每字半仙 (大英一千八百九十三年五月十號禮拜三) 每張售錢五文每月一元每季三元

新到各種奇書發售 ○啟者本館近由上海姑蘇各處採買各種奇異新書及地輿圖畫諸書來叻發售其書或銅板石板鉛板木板均無不有且字畫詩書各項尤繁多有嗜嗜未嘗經見者其有益於世道人心者實非鮮淺有非徒快耳目者比技特以廉價出售亦 諸君子所欣先睹為快也 本館告白

### 論華人禁錮婦女之非

泰西工商諸業往往以婦女任之而法國為尤盛前日報言綜考法國工藝冊共得十兆三十五萬二千人內有婦女四兆四十一萬五千人每年諸女工可得工值銀五百兆元通國中一歲所給工值婦女約占三成有半就法京一處而計已得輕商婦女八千餘人而去歲法京各案積竟有三千餘宗為婦女所告發多才如此奈何以其巾幗而少之哉哉曰此正泰西之所以異於中國也我中國最嚴男女之辨婦女不得與男子並於書有之曰牝雞無晨牝雞之晨惟家之索於諺有之曰女子無才便是福古人垂訓深切著明誠以地道無成陽剛宜振內外正位不可稍踰況乎女子之性陰陰則常險女子之心靜靜則獨專挾其靜專之心助其陰險之性是故識見則迂而無當度量則褊而不宏但有所管非謂即媚傾城媚處自古已然所恃者有男子以制壓之耳士之業萃於學男子得入之而女子不得入焉商之業藏於市男子得託之而女子不得托焉工之業列於肆男子得居之而女子不得居焉必使男女之分畫若鴻溝夫然後界限不至於混淆名節不至於頹喪人心風俗維繫良多彼泰西之適與相反者良由於見不到此耳余曰否否此非西人之疎而華人之隘也夫古人所謂牝雞無晨者乃指不守婦道專擅家政者而言故武王引之以比商紂之變坦曰非謂尋常婦女儘可飽食緩衣置家政於不問也不然邑姜未嘗非婦人何以在亂臣十人之列耶至於無才是福一言其偏益甚蓋天生萬物各付以材既有其材即有其用人為萬物之靈故材更大而用更廣婦女獨非人也乎今必限制之曰爾不得有才是直萬物之不若矣且夫華人之所以限制婦女者不過慮其踰閑蕩檢耳不知女子之貞淫本乎性而發乎心性果貞也雖日處於男子之間亦不至致其邪心性果不貞也即使閉置深閨不越雷池半步而梁家宅裏好庇秦宮趙后轍中穩棲赤鳳其心既放門關匪足以固之不肯惟是在昔敬姜嘗言之矣曰勞則思思則善心生逸則淫淫則忘善忘善則惡心生一篇內則盡於此數語中聖人復生豈能易斯理哉不意後世險者少而昧者多其心存一男女有別之見瓜田李下悉涉嫌疑雌伏雄飛區區等類凡生女子無非以昭鏡貨視之俟其年將及笄即令深居閨闈如獸在柙如鳥在籠塔地隔大輕易不得與外人相見而為女子者閉藏已久亦遂羞澁畏縮不肯輕易見外人習與性成志隨體伏其於作事自無論矣抑思婦女雖非男子比要其為人亦皆由於天之覆地之載父母之鞠育幾費心力而後得全其耳目手足之身今也猶是耳而不使盡其耳之用猶是目而不使盡其目之用猶是手足而不使盡其手足之用既辜天地之覆載復虛父母之鞠育乃猶侈然語於人曰吾將以是防閑其身也不亦偵歟或曰子之論特就富貴者而言之耳若夫寒素之家則有耕獲之事有織紡之事有井臼針黹之事婦主中饋內務實煩安所得自暇自逸之候且子不見萬華西人之妻女乎終日錦衣玉食無所事事乃尋種種消遣法或走馬於郊原或打毬於園囿命僮獻侶逸趣橫生此其享用之繁華起居之整暇較之華人眷屬有不啻一倍再倍者子願以日報數言即據為中西勤惰不同之証奚其可哉曰是誠不可雖然有一事焉實覺西人遠勝於華人者婦女識字是也泰西各國絕少不識字之婦女雖歸婦傭媼亦解作書信閱日報故當忙祿之際往往能代男子之職事今試問華人能之乎華人不能而反以薄西人之能曰我中國自有禮法何必效彼所為則仍華人之積習而已其不為西人所竊笑者幾希錄瀝

### 上諭恭錄

○三月初三日奉 旨江西德興縣知縣着陳祥補授河南羅山縣知縣着愛仁補授浙江金華縣知縣着林孝恂補授廣東鶴山縣知縣着梁肇榮補授廣西昭平縣知縣着王宗武補授湖北長樂縣知縣着彭祖春補授甘肅安定縣知縣着陳慶慶補授甘肅華亭縣知縣着楊鼎新補授戶部筆帖式着書慶補授工科筆帖式着文治補授禮部筆帖式着壽趾補授通政使司筆帖式着鍾秀補授察哈爾都統衙門筆帖式筆帖式着潤芳補授翰林院筆帖式著寶芝補授通政使司筆帖式着鍾秀補授察哈爾都統衙門筆帖式

上諭恭錄 ○三月初二日奉 上諭張家口監督海軍英法兩國京師交盈餘銀兩並請減成隨繳餘銀兩一摺所獲餘銀

五千九百兩著交廣儲司其所請減成隨繳之數著戶部核議具奏欽此

○廿一日英京發來電報云英國朝廷現請於馬兒因國家邀請各國人員定於西本月三十號會同集商銀務云云觀此

電音則金銀價值或將又有轉機也乎

銀行又閉電報 ○廿一日英京發來電報云新金山現在又停歇銀行一家該行名曰高德尼至其停止之由則緣所有寄領銀項之

家因近來銀行倒閉恐累成儲恐懼故一時同往收取至將該行之銀出轉故至於此然該行現雖停歇諒不日即有復振之機也

法郵船抵嶼定期 ○刻接前途遞來電耗云法國郵船名惹刺已於二十二日由西貢展輪來嶼定於本日上午即能抵嶼上落客貨

訖即啟行西渡茲特為之登錄以告辦郵務者

暹米出口報章 ○頃閱暹京稅關報章云西三月內暹米出口至助者共有二十八萬四千九百六十八担之多云云惟暹京近來米

石之出口者頗稀不知本月來助之米能有如此其豐否耳

憲旌近錄 ○施制軍曾往嶼城已閱數旬憲節依然未返茲接嶼城來信謂憲節已定於廿五日由嶼啟程循尼邦智模及巴列班打

一帶曾往白蠟之太平地方約居五日之久即轉而往直落安申約至四月初四日即由直落安申旋嶼云

賭案瑣登 ○廿三日巡理府提訊賭案一則據有華人十七名在自來火公司內某房中賭博為違所知故特將其執獲是日府尊訊

畢判為首者罰銀二十元無銀監禁一月餘犯各罰銀二元無銀監禁五日

調任風聞 ○護衛司包君前日因病請假言返英京所遺之缺即以黎君署理所有各節均已列登前報茲聞現署嶼城護政夏君不

日將調回本署護衛司副堂之任所遺之缺即由前嶼城護政政改伊君補攝云

虎傷致命 ○馬得刺士總督駝多馬爵帥前因遊獵被虎噬傷一事經列前報茲接前途來信謂爵帥因受傷沉劇已兆騎箕云云噫

以巖巖瀟瀟重臣乃竟以遊獵而亡亦殊不值矣

歐美國苛例書 ○西歷去年五月五日美國頒行苛例以其創自美人機利即名之曰機利新例例中大旨欲令寄寓美國之華人一

律繳費註冊影像領牌俟至今年五月初六日一年期滿如尚有不遵者即行解遞出境是在美傳教之監理會本國浸禮會德國浸禮會長

老會遠方傳教復原長老會七日浸禮會公理會聯會少年救世會與以美會南省浸禮會凡十二大會中奉教之人公舉名士七人為首

務欲設法以請美廷刪改苛虐條例兼託各報館各傳教人同心竭力勸令速改又欲請稟議院告以吾等十二會係代美國三千五百萬人陳

請刪除此例初非一人一會之私言也考美國男女總數約共六千萬人今會中人數多至過半皆謂此例不可行其他亦可想見今將七名

士擬定公致報館教師並美國諸君子書先行譯錄於左 諸位先生鈞覽鄙者西歷一千八百九十二年五月初五日美廷頒行禁阻華人

之新例是年七月初七日又添設禁阻華人之章程僕等閱之同深詫異側聞美國刑部大臣某公當一千八百九十二年五月間判斷某案之

際其判語有言我國與中國所立之和約載明他國人在美得何利益華人亦一體均霑云云信如是也何以去年所定例竟歧視華人於他

國人之列乎查去年五月五日新例內開一年期滿後凡未領執照之華人先行監禁一年再行遞回華籍七月七日章程內開華人必先映像

三張然後親自到官領照即以一像存於官署一像與執照粘連更須有美籍之兩人代為作保聲明該華人於何年月日到美其平日作何事

業云云其實係輕商貿易之人則可不必領照或欲圖獲平安亦可准領似此苛例似此嚴章初非美廷蓄意為之也亦非議院公評定之也不

過美人機利於十五分鐘之頃猝然創定及交下議院會議以為可者一百八十六人以為不可者廿七人其不置可否者二百十五人及呈上

議院會議以為可者三十人以為不可者十五人其不置可否者四十三人可知公論固未盡泯也又查美國國章凡視民人皆屬平等苟或犯

法則始視為罪人今此例竟視華人為罪人微特與舊章相反且傷天害理莫此為甚此例一行不知我美尚有何顏以對萬國乎至於此外尚

有數害合再陳之 一此例若行是我國示中國以失信也 一我國平空虐待高美之華人實屬毫無道理毫無緣故 一此係招惹中國苛

待我高華英人之漸 一美國好善之士屢在中華勸人向善今我本國先行酷虐之政更有何詞以勸華人 以上數端害已如此職此之故

我等自應火速設法將此毫無道理毫無緣故之例章盡行刻日更改萬不可遲 以上皆會中公舉之七名士在美國紐約埠所致之書也深

切著明足以發人深省而前在山東登州府傳教牧師海君又有一書上呈美廷語更切直海君今居美國之舊金山專掌寓金山華人傳教事

務於金山情形及定例緣起尤為熟悉其書容實錄

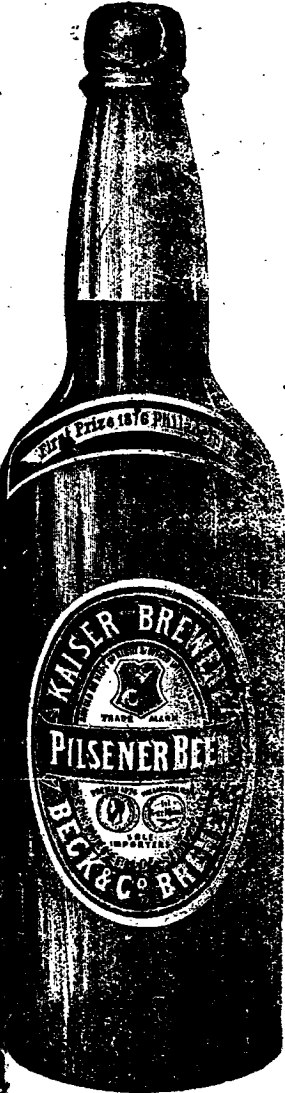
葡國產茶 ○澳門來信言葡國之聖美基利地方近有人樹藝紅綠茶兩種已將茶樣寄至澳門俾有盧全之癖者細評優劣據

稱此茶與廣東土茶媲美較之印度日本所植尚勝一籌其本質與製法均足稱善非徒借助花香者可比查該國本有商人約瑟康道於光緒

十六年自捐鉅資欲開種茶之利催諸悉茶務之華人前往試辦今果得此佳品想必可獲厚利然華茶則又樹一勁敵矣

新到各國奇書發售 ○啟者本館近由上海姑蘇各處採買各類奇異新書及地輿圖誌諸書來

售發酒蜜



啟者本行由歐洲辦到上等密酒來  
 助發售其酒甚佳茲將標頭印出 諸  
 君光顧所為細認免致有誤倘有無恥  
 之徒假冒本行標頭者本行定必嚴  
 為控究再此酒不能販往  
 加勝吧 三寶壟 泗里末  
 望加錫 檳榔嶼 日裡等處其  
 他各埠均能運往並此佈 聞  
 大英一千八百八十六年十一月十

賣發酒密烏



啟者本行向由英國督辦各  
 種美酒來助發售久已遐邇  
 馳名茲復由英新辦到額爾  
 士斗雲字號之狗頭標烏密  
 酒到助應店此酒香爽異常  
 不惟飲之可口且能保養精  
 神調和血氣常飲令人不生  
 疾病誠酒國中上品也 諸  
 君光顧應細看以上所列之  
 狗頭標庶不致誤且價甚相  
 宜倘 諸君有欲飲者請  
 至本行取用可也此佈  
 大英一千八百八十八年八  
 月十五號 明碼也洋行啟

售出酒池蘭黃標案蜂上頂國法



啟者茲本公司親由法國督辦頂上  
 好萬國池酒來助發售其酒清香濃郁  
 醇厚異常飲之誠可令人長血氣壯筋  
 骨悅顏色妙爽無窮今市上所有萬國  
 池酒無有能出其右者誠佐饌中妙品  
 也至此酒惟本公司一家沽出餘無別  
 家出售 諸君光顧請細認蜂案標頭  
 為記並細辨香味方不致誤價甚相宜  
 倘有欲份之者請早至 惠臨沽買  
 是幸  
 大英一千八百八十八年六月二十號  
 大清光緒十四年五月十一日  
 明碼也公司謹啟

售出品三

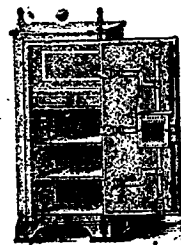


啟者本行督辦歐洲馳名三品洋酒來助發售  
 其酒係白頭款式醫售有年沽飲 諸君莫不  
 稱其香爽奈近有無恥之徒假冒本庄三品酒  
 款式以圖魚目混珠情殊可恨嗣後 諸君沽  
 買本行白頭三品酒者請細認本號招牌之內  
 有小紙包頭註華字新嘉坡明碼也公司者  
 始無佳若此字樣即屬偽冒請為細認端此佈  
 大清光緒十一年十一月初四日  
 大英一千八百八十五年十二月十九號  
 明碼也公司謹啟

售發鐵櫃名馳



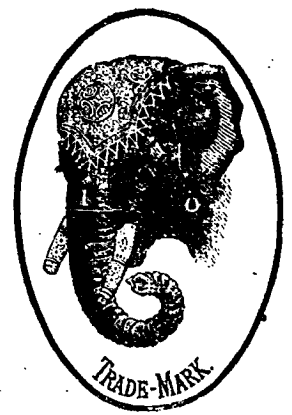
嘗思營生之道所最要者則惟儲蓄其次則惟銀兩然必須有以善藏始無慮耳  
 此本行鐵櫃所以為 諸君之所共賞也啟者本行所賣之鐵櫃久已馳名於外  
 方一帶而於叻坡則聲名尤著至本行沽賣此等鐵櫃已有三十年之久其製法  
 為堅固保能避火且其匙鑰甚妙斷非盜賊等所能開計其櫃全身均用鐵製無  
 雜成並以木料且諸櫃自前至今均為一式堅固並無  
 有優劣之分至於各廚大小  
 不一而價值則約一百元至  
 四百元凡用之者可保其不  
 礙焚燒即火災亦無所損本  
 行之鐵櫃實為叻坡諸華商  
 所喜購而本行每年所沽亦殊不鮮茲特為之錄佈倘  
 諸君有惠顧者新即玉臨選購為盼  
 大英一千八百八十九年十一月廿八號  
 大清光緒十五年十一月初六日



明碼也洋行謹啟

**修路聲明** ○啟者麥非申路原名高高棹路即實德阿佛蘭廟前之路現在欲為修理定於西本月十三號即華本月廿五日禮拜一起暫將此路關閉俟至修成之日再行出字通知特此奉聞餘無他照 光緒十八年十二月廿五日 工部局司理人波兀刺士謹啟

**象頭標密酒出售**



大英一千八百九十三年元月二十一號

啟者本公司由歐洲督辦象頭標車先那密酒來叻專為賣得力備仕商所用此酒氣味香醇且能除煩解渴於實得力地土最屬相洵合宜諸君所用茲特將其標式附列報中俾諸君一覽而知按式購



取倘蒙 光顧請至舊巴剎街萬興號右鄰本公司細認象頭標為記庶不致誤價極平特此佈聞 新嘉坡總買公司謹啟

**石** 啟者本號設在甘公麻大甲橋頭門牌常有柔佛所產各種石料出售如地基石老古石及紅石等均無不備此石與國家所用者無異且價甚相宜 諸君賜顧祈即移 玉臨臨 沽為盼特此佈聞 大清光緒十八年十月初七日 大英一千八百九十二年十一月廿五號 建成號黃清榮謹白

**頂上旗標蜜酒**



啟者本行現承英京達丁南禮惹蜜酒公司之旗標蜜酒此酒業經致推究為第一上品其性清涼解毒飲之能令人心曠神怡誠蜜酒中之最佳此酒向由本公司代沽今叻地然里直洋行暨各沽酒之店亦有寄賣 諸君有剽份之癖者祈移玉前往選沽為盼特此佈聞 英一千八百九十三年元月十七號 慕娘公司謹啟

**精理機器**  
J. LAWSON.  
Consulting Engineer, Surveyor and Machinery Valuer.  
MARINE CLUB.  
Superintendent Engineer, S. S. Singapore.  
啟者余素精於機器之學曾在英京考授機器司之職所有輪船估價及代理買賣火船並修理輪船火鑪等一切諸般機器莫不善為料理主顧不誤更能代 諸君查看輪船並督理製造各種機器各事 諸君光顧請移玉至士庫花園邊士丹士里荷蘭水公司樓上本寫字樓內面商便得特此佈聞 英一千八百九十三年元月七號 然羅申謹啟

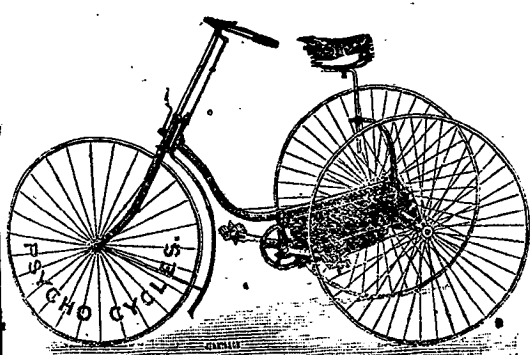
**棧房出租**

啟者打石街燕館邊即前長茂號火確之處有新貨棧六間門牌第一百十八零六號第一百十八零七號第一百十八零八號第一百十八零九號第一百十八零十號第一百十八零十一號出賃每間可貯米石二萬餘包甚為寬敞且門前臨港上落貨物甚為利便 諸君有欲租賃者請至本號面商便得特此佈聞 光緒十八年六月初四日 豐源號謹白

**代理吧城大狀師**

啟者余在加勝吧向代理大狀師之職凡諸案牘均可代人經理茲已遷寓於大坡老巴剎火車路施實打力亞片公司後街門牌五十三號專代 諸君料理荷蘭所轄各處地方案牘大而人命重情小而錢債細故以及交爭互控立字存案等一切狀師分內所為職事余均能代為料理保無訛誤所有一切開費均當一律從廉斷無奢索以期兩便諸君有賜教者請移 玉惠臨相商便妥此佈 光緒十八年九月廿八日 其茂號陳貽謀謹啟

**新到脚踏快車發賣**



啟者本公司常有脚踏快車出售其車輕巧利便最能耐久且快捷異常無論雙輪三輪各式俱備前於西七月六號及九號時曾有人以本公司所售之車與他號之車相賽而本公司之車無有能若本公司所售快之車捷者洵稱第一妙製此等車款最合於東方各埠所用而且價甚相宜 諸君賜顧請移玉至士庫街第十二號門牌本公司內面商便得特此佈告 大英一千八百九十二年七月三十號 來里亞兀禮付公司謹白

油暗蓋適遇於前因即將林執獲逮於案中廿四日經太守提訊據實判林罰禁三閱月以抵厥辜

前夫索命 ○粵之順德縣何某生有五子長子已為之娶媳妻某氏因產而亡遺有乳孩須人博抱且自願魚鯨情傷寂寞因納隣村再醮婦為繼室婦事夫育子凡主持中饋者井井有條一日晚膳後婦倚門玩望忽見前夫由遠而近沿門相望一似尋人模樣夫為驚駭即閉戶反奔入室呼地以香燭代為禱禱未幾婦忽暈仆喃喃自語家人知為鬼祟環而詢問答云吾某也飢來驅我重洋遠涉在舊金山傭工所得辛金悉數寄歸自問殊不負爾雖在後密爾百金被奸夥所吞致爾妻孥不繼巧婦不能無米炊今爾再醮我亦難怪惟不願背姑私逃我故特來尋爾家人乞饒始答云姑從眾請暫寬時日一俟尋獲奸夥再來索爾音畢婦始而醒去臘婦臍上生有大瘡醫理不效延至前數日婦大聲而呼奸夥吾已尋報復今來同爾去免我九京孤寂也言畢而斃人謂其前夫索命云

革員自斃 ○革員李顯謀前經兩江督標員弁萬松亭指為即係李洪現充會匪頭目稟請督憲劉帥派員自楚省提至江甯奉臚帥奏請先行革職歸案訊辦在案後經首府李太守尊前阮水三太守陸春江明府履次訊問皆無確供遂交府檢廳丁君昌松看管該革員忽於本月初五日在檢校署內服毒而死其妻其妾並一婢亦皆相繼服毒殞命官經李太守及首縣陶藍兩明府至督署稟知越日會同相驗收殮聞該革員已居賃堂顯職經萬松亭指為即係會匪中之李洪既由兵勇護解至省以時尚未革職遂以公服備調金陵各憲並坐命萬松亭認之潭不能辨後既革職間供各當道大員有力保其並非會匪者岷帥以案情重大該革員又有向不安分之名故令看管俟俟將真李洪拿獲到案水落石出然後釋放乃日前湖北拿獲匪徒某孔某兩會匪由周大令燿寬及兩武員押解到江甯經府縣憲會同阮太守等與周大令嚴訊開防嚴密門外漢概不得知而道聽塗說謂兩匪各憲多方勸誘除將禁在上海之西人美生私運軍火案內侍者徐春山徐春廷兩犯供為會匪外又供出該革員向有不軌情事今該革員忽焉服毒知匪徒孔兩匪至金陵所有供詞或必有不便於伊之處也惟此案自前歲冬季以至於今該革員之果為會匪與否尚無實據今既自尋死路此後應無庸議然丁檢校疏忽之愆恐不免上憲體責矣

照會錄登 ○美國議員杞利創立舊金山華人註冊苛例去歲西歷五月五號經美總統批准施行旋經中華會館稟請崔星使轉咨總理各國事務衙門設法詰駁茲悉總理衙門已照會美公使按約辯論將其文列登以供世之留心時務者之先觀焉 為照復事光緒十八年六月十一日准 貴大臣照稱現已接到本國新定禁止華工之例頒行各處之傳單此傳單一係戶部大臣將上下議院所定禁華工新例轉知本國各海關稅務司二係西五月初五日日本國批准之新例三係西五月初六日日本國批准之新例四係一千八百八十四年七月初五日所批准之新例五係一千八百八十八年十月初一日所批准之新例以上之例均係本國因禁華工所新定者照送查閱前附洋文等因准此本衙門查照禁華工章程已極嚴苛一千八百八十四年從前修補可謂不遺餘力然尚未明廢條約也迫一千八百八十八年十月初一日十二年初立限禁華工章程已極嚴苛一千八百八十四年從前修補可謂不遺餘力然尚未明廢條約也迫一千八百八十八年十月初一日

之例則將兩國數十年睦誼盡棄之矣本衙門與出使 貴國大臣迭次照會援約辯論 貴大臣與 貴國外部概不置答復於本年西五月初五日批行新例九款又將一千八百八十四年將滿之例履行十年本衙門展閱之下不能不與 貴大臣詳論矣查新例第二款凡查有華人按例不准來美及留住美境者即將該華人載回中國若問官查明該華人確已入籍外國者即載往入籍之國如該國須完稅若干方准入境則仍載往中國等語不知所謂華人係專指寓美傭工之人抑不在限禁之傳教學習貿易遊歷人等而言本衙門實所不解查光緒六年十月十五日中英續約第二款中國商民如傳教學習貿易遊歷人等以及隨帶傭傭用之人業已在美國各處華工均聽其往來自便俾得受優待各國之利益即 貴國一千八百八十四年限禁第三款亦聲明此例不能施之一千八百八十年十一月十七日以前來美之華工及此例准行後九十日內來美之華工至於不在禁限之華商人等更無論矣茲本年西五月五日新例乃概言華人已無區別又謂被例不准來美及留住美境者所謂按例果兩國公定之例耶又新例第三款華人援例住美須有實據無者一經擊獲則照不應運留美境之例辦理本衙門查華工赴美係本同治七年浦安臣之約 貴國若求實據應以此約為最實之據即或推及光緒六年中英續約亦有第二款第三款可為實據今者 貴國不顧成約動以威力擊辦揆之 貴國創國之例似大相左也又新例第四款復有擊獲監禁罰作苦工字樣試問各國工人備趁於 貴國者有此苛虐否有謂俾受優待各國最厚之利益謂何也又新例第五款此例准行後華人到美登岸被阻者其投案剖明但不得取保在外候審問官亦不得無故推延等語查各國民人遇事投訴公堂 貴國向有取保候審之例若不准取保候審則此華人於何處止且問官之不能隨到隨審亦事勢所必然者也總以仍照向章取保候審為是又新例第六款華工現居美國者自此例准行之日起給與一年各處本管之內地稅務司酌年照准其仍舊留美一年限滿仍未領照者即照不應在美逗留者論各口岸暨內地之稅司委員等及武營員弁均得隨時拘送問官查辦該問官應照例斷令載回中國如開明該華工與此例准行之時已在美國居住實因疾病或有要事不能如期領照並有西人為證則准其完限各費後補領執照 此稿未完



於西本月十二號即華本月二十七日禮拜五即能抵叻上落客貨畢即展輪往 檳榔嶼 加刺吉打等處 諸君有欲附貨搭客者請至本行相商是望 大清光緒十九年三月二十五日 大英一千八百九十三年五月十號 莫實德洋行謹白

**退批聲明** ○啟者加籠橋內加籠布多地方美利祥博客生理前備傑杰生與梅南樂翁批受嗣崔杰生志圖別業但因批期未滿不便退回故於壬辰年七月初一日已將該客轉批與林朝基承受惟向欠承批銀八十元未經收訖聞林朝基又將此客轉批與他人承受茲特聲明於日後該客生理盈虧與及一切事宜均與退批人崔杰生無涉先此聲明免滋後論 光緒十九年三月廿五日 崔杰生謹啟

**輪船往檳榔嶼 仰光 加里吉打** ○啟者茲有英國印度公司火船名巴利打拿大有一千九百五拾大噸定於西本月十號即華本月廿五日禮拜三由叻前往 檳榔嶼 仰光 加里吉打各處 諸君有欲附貨搭客者請至本行面議價甚相宜此佈 大英一千八百九十三年五月八號 大清光緒十九年三月廿三日 莫實德洋行謹白

**渣甸輪船行期** ○啟者茲有渣甸火船名芝利打刺大有一千七百九十四噸於西本月三號即華本月十八日由加刺吉打起程定於西本月十一號即華三月二十六日即能抵叻上落客貨畢即展輪往 香港 臺灣 福州 上海 漢口 天津各處 諸君有欲附貨搭客者請至本行相商為望 大英一千八百九十三年五月八號 大清光緒十九年三月廿三日 莫實德洋行謹白

**天下第一眼鏡出售**

啟者余得善法製造眼鏡與平常所賣之眼鏡不同凡經買用者莫不盛稱其妙前在印度地方發售荷蒙印皮督督侯爵得夫鄰大加贊賞許為天下無雙之品故特携帶往遊歐洲各處凡諸名都大鎮莫不歷經茲到叻中暫寓於海傍英大書塾隔鄰之刺付酒店內以便沽賣此鏡且余更得新法有器以試各種眼目業經領有執照係為第四千三百五十四號凡有患眼目者何不購之可以一試而知但余在叻不過約居數日即將他往 諸君購用尚祈早至刺付酒店向余選購至欲購買全鏡抑或欲取鏡內之玻璃悉從其便特此佈告

大英一千八百九十三年五月六號  
大清光緒十九年三月二十一日  
因刺沙士刺謹啟

**頂上呂咸酒出售**

啟者本公司由歐洲辦到邊尼力頓頂上呂咸酒來叻發售此酒乃天主教大神甫所創製功能化痰下氣降食除煩且能解他酒之醉凡有飲酒過量者即飲此酒立能清醒故其精美異常 諸君有欲購者請至葛士兄弟洋行隔鄰樓上本公司選購為盼 英一千八百九十三年三月廿號 峇里尼公司謹白



**吉舖招租**

啟者茲有十八間後吉舖二間門牌第九十一號又十八間後街口火車路旁有舖二間門牌第七號茲欲出稅與人此舖新修修理完好異常各君有欲稅買者請至本館詢問便得此佈 本館謹白

**聲明佈告** ○啟者水仙門大馬路第六百廿二號門牌廣萬客棧原係歐陽材翁所創現此店已歸葉韓進承受改其號為廣萬興謹記所有舊人一切未清數目均與廣萬興無涉先此聲明免滋後論 大清光緒十九年三月二十日 廣萬興謹記客棧謹啟

**催收捐款** ○啟者本院日前所發出本埠外埠之緣部因有未收回者茲今公議限期以四月三十日清繳俾得刊入徵信錄以昭慎重緣徵信錄最為要件辦理刻不能緩望各善翁將緣部捐款務必預早先期交到是所切禱 光緒十九年三月十七日 同濟醫院啟

**辭影聲明** ○啟者歐陽賀向在本號僱工茲本月已因事辭出但自後歐陽賀在外有與 諸君來往交易一切數目均為手是問與本號無涉先此聲明免滋後論 大清光緒十九年三月十二日 舊巴剎中街廣恒號謹白

**名醫濟世** ○啟者本醫生葉醫數代歷在香港暨理各門諸症萬醫萬効今因去年六月十九日抵星嘉坡寓居在火車路吊橋頭水仙門第四十六號門牌 諸君患痲者請移玉步專醫三十六種出面痲瘋紅毒血毒不論遠年輕重或宿痲染癩癩癩種種不同祇到驗看立斷真假分症醫愈示不復發論痲瘋初起必定蛛絲耕面手足痲木蟲行繞走身有死肉面起瘋團心驚肉跳週身血塊此乃大痲之根苗也一見此形必先早治遲則破爛縱有仙方亦難醫得全形也余葉醫數代精究痲瘋一科未見五絕之形者可能萬醫萬愈論大人患者多由宿娼染小童患因痲豆誤食毒物誤用冷冰淋身毒水不出內攻而腑日久發出便是瘋也亦有傳胎瘋由父母精血成形則難治矣醫云有是症必有是藥只因前醫藥不對症焉能醫得全愈哉 擅醫眼科不論遠年翳目有膜者立能除去盲問者亦能鑲補 諸君內外奇難雜症大小方脈不論遠年怪症服盡藥石無靈者請到驗看有無醫否可有良方醫理拿手全愈分文不受謝誠為濟世計也

大清光緒十九年元月初八日 善行堂康廷均醫生啟

敬頌良醫 ○啟者余母夙患目疾業經十載延醫調理均無見效云莫治之症頃聞漆木街廣和生內楊壁臣先生醫術精敏延醫治而先生刀圭點藥疾乃漸明目如初近余又患脚疾病頗危又延先生醫治而先生亦藥到春回余母子皆賴 先生再造誠德莫報爰登諸報端以誌不忘云耳 大清光緒十九年三月初十日 溫錦發敬頌

車馬出售 ○啟者茲有良馬一匹馴善異常可備駕車之用又有上好馬車一輛係南末公司所造更有鑲銅鞍轡一付以上乃新嘉坡保險公司西人峇路夫里之物茲欲出售與人倘諸君有欲購用者請移玉至本館面商為盼 光緒十八年九月十四日 巴越館主謹白

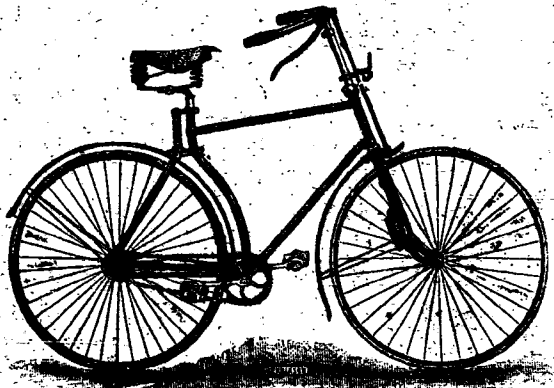
小輪出售 ○啟者本機器廠近有新製小輪船二艘出售該船一名基里排係用精智木製就船底係包銅板甚為堅固計船身長四十五英尺闊九英尺深四英尺三寸食水深二英尺四寸有大客房一間在於船頭甚為華美船尾更有貨艙一間其水鏡甚巨係為鋼製而機器甚為堅固且殊靈便每點鐘能行九英里半此船用以來往內河或附近小埠最為合式又一艘名曰鄰池亦為新製機用精智木裝就而包以銅板者船身長四十二英尺闊七英尺六寸深三英尺九寸食水二英尺六寸每點鐘能行九英里以上二船所用機器係英京著名巨廠照法製造并經機器師親自監督是以美備異常現此二船一切均已預備可以立刻展輪統計南洋各埠小輪船其輕捷之處無有能出其右者 各君有欲看閱請至甘公麻大甲本廠內詢問便得此佈告 大英一千八百九拾二年拾二月七號 來里亞兀禮付機器廠謹白

通知告白 ○啟者茲本年本國家欲在巴東地方拍賣之羔不至其拍賣日期及一切詳細情形可至本總領事署詢問便得而知特此佈聞諸惟 鑒照 大清光緒十九年元月初七日 荷國駐叻總領事官刺惟那謹啟

大屋出稅 ○啟者茲希利實得力第四十九號門牌陳大夫第對門有大屋全間欲出賃與人倘 諸君有欲承租者請至本號面商便得特此佈告 大清光緒十八年十一月十七日 大英一千八百九十三年元月四號 黃坤豐號謹白

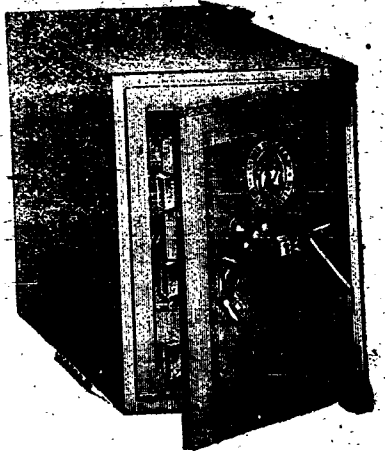
映相減價 ○啟者本樓素精映相地方潔淨藥料鮮明所映各相莫不神情有妙栩栩欲生凡經映照 諸君莫不深蒙獎譽茲更欲廣招生理爰將價值大為核減除禮拜外每日所映之相按照常價概收大折以冀廣為招徠伏願 諸君惠然賜顧不勝幸甚特此佈告 大清光緒十九年正月二十二日 府署前里邊街光成映相樓謹白

新到脚踏快車發賣



啟者本行有湖雲知行公司所製之足踏自里快車出售無論雙輪三輪各式俱備且復最為輕便行走如飛而車之復以一寸半厚之樹乳裹之能令行動無聲且不至損及車輪而坐位亦甚自然乘坐此車出遊最為利便即英國太子及俄皇亦用其車則其精美可知 倘有賜顧請即至玉臨選沽為盼 大英一千八百九十二年十一月廿六號 麥加里實打公司啟

頂上鐵櫃發賣



啟者本行有士呂士巴來士公司所製之鐵櫃不獨出售此櫃能令火燒不壞即盜賊亦不能私開該公司之製此物曾經得有獎賞金牌則其製之佳處可知且復價甚相宜單門者每具價銀由三十五元起至六十元止雙門者每具由六十五元起至一百二十元止更有再為佳者不能備錄 倘有知有惠顧者所即至玉臨選沽為盼 大英一千八百九十二年十一月廿六號 麥加里實打公司啟

麥加里實打公司告白 ○啟者本行常有船中所用各物及機器所需各物出售貨均由歐洲辦至最為上品所有尺磅均皆足數並無短欠並有船中所用帆星帳篷各物均用頂上帆布以機器縫就且價甚相宜并有越申士公司 VVO 標頂上威士枝酒出售每箱計十二樽價銀六元又威仁乃三品酒大樽者每箱十二樽價銀十五元中樽者每箱二十四樽價銀十六元小樽者每箱四十八樽價銀十七元又酒類之白寶酒大樽者每箱四樽價銀九元小樽者每箱八樽價銀八元又頂上舊西里酒大樽者每箱十二樽價銀十元此酒

售出酒池蘭萬標仔紅頭



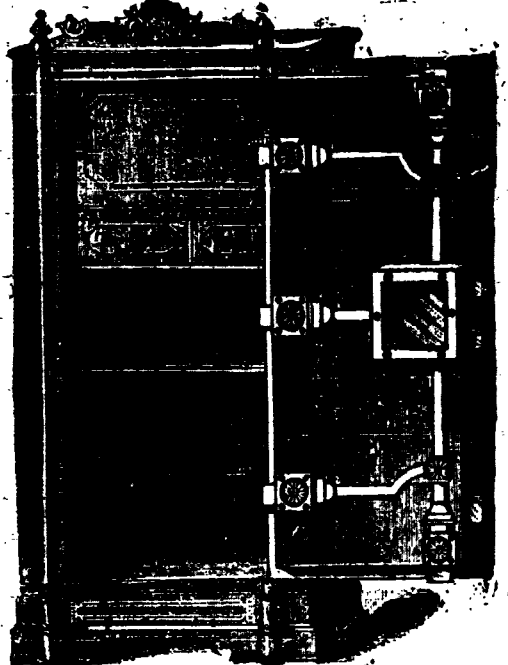
大英一千八百八十九年拾二月三號

不殺呼聲即前加珍洋行謹啟

啟者本公司所製之紅頭仔標萬蘭池酒馳名已久乃在歐  
洲名家所製自一千八百一十九年相傳至今已閱七十年之  
久而其酒收存有數  
十年方肯出而沽賣  
故其氣味已全潤  
所以一諸君沾飲者  
均深譽譽在歐洲一  
帶各國之人無不喜  
飲此酒因其氣味清  
香遠勝於他酒故也  
是以本行特辦此酒  
來叻發售自此酒到  
叻而後凡沾飲者無  
不盛稱其美且此酒  
與本坡天氣甚屬合  
宜 醫翁賜顧祈細  
心辨認紅頭庄及以  
上所列各標頭并有  
來士古乙拿模只公  
司等四字為憑庶免  
為珠目之海是所切  
禱

本號通注來各埠船期列如左  
在各埠往實叻日期 在實叻往  
各埠日期  
由麻六甲往芙蓉每逢禮  
拜二六日中午十一點鐘開行 由  
芙蓉往吉隆坡每逢禮拜二六日下午  
午六點鐘開行 由各埠回實叻日期  
由吉隆坡回芙蓉每逢禮拜一  
四日下午四點鐘開行 由芙蓉回  
麻六甲每逢禮拜二五日上午十點  
鐘開行 由麻六甲回實叻每逢禮  
拜二五日下午四點鐘開行 另有  
輪船在叻往麻六甲吉隆坡實蘭午  
每逢禮拜五三點鐘開行特此佈聞  
豐源號謹白

鐵 厨 出 售



售出酒池蘭萬標金正



大英一千八百八十九年十二月三號

不殺呼聲即前加珍洋行謹啟

啟者本公司所督辦正金花標萬蘭池酒久已馳名叻地華商  
君子均喜用之現已議定與本坡酒公司包銷以應各埠凡  
有欲寄購者請至該公司估買便得如買成起以便往外處者仍  
可至本行估買至此酒  
製造之法  
精妙異常  
酒味甚清  
以之蒸餾  
者皆為上  
等之料保  
無偽丸之  
弊此酒若  
在本坡沽  
飲甚屬合  
宜且價亦  
甚廉倘  
翁沾用須  
為留心辨  
認以防魚  
珠之混因  
現在市上假冒者甚多  
以上所黏各標如無本行不殺呼聲字者即為假貨幸勿為之誤  
買本行有厚贈焉  
大英一千八百八十九年十二月三號  
不殺呼聲即前加珍洋行謹啟

啟者本行所售之鐵厨在本坡馳名  
已久素蒙 諸君選用無不盛稱其  
妙計此厨之大小共有五種而價  
最少亦在一百元以上而此鐵厨乃  
歐洲著名工師所製極為美善本坡  
所有西人齊習人以及作椒番生理  
華商多向本行購買以為貯銀之  
用因本行所沽者均用頂上物料製  
造而成不惟能壯觀瞻且異常堅  
固無論火燒盜劫均保無虞實美價  
廉莫此為甚倘諸君有欲購此厨以  
收藏重寶可至本行選閱是幸此佈  
英一千八百九十年元月四號  
不殺呼聲公司謹啟  
加珍洋行謹啟

司公本呼聲五  
標此標仔酒美上頂家社公  
標印明認頭北居坊本尾小不標標