

大清光緒十九年

本館新聞除禮拜外日出一
本諸君賜閱本報者無論
本埠外埠均可函致本館取
閱如外埠閱報照加寄費可
也除日報照常刊送外復不
惜工本從英國採辦鉛字鐵
紙各樣器以待與各官商
刊印書籍單件並有英國各
種活字及各式花邊等類有
西人榜印工藝甚精所有中
西文字均能刊印並有石版
印字大小機器均用精工刊

第三千四百四十四號

申報

(本館開在英界盤龍口門牌第十一號)

印工級倫道延有文士書
寫各體文字現由上海購到
各種書籍出售其書目另行
刊佈所有各項價甚相宜
本館所登來札原擇其有關
世道人心者附登否亦須無
礙於人而後始錄其有謬誤
成文以及支離費解者概不
登報嗣後 諸翁來札尚祈
自諒更須寫實對里而後敢
登但來稿登與不登均不能
將原稿收回也 本館謹白

光緒十九年三月廿三日

凡閱報者每月一元每日每張五仙 (大英一千八百九十三年五月八日禮拜一) 凡刊印告白第一日每一字一仙第二日以下每字半仙

新到各種奇書發售 ○啟者本館近由上海姑蘇各處採買各種奇異新書及與國諸書來
印發售其書或銅板石印鉛板木板均無不有且字畫詩書各書尤覺多有嗜地未嘗經見者其有益於世
道人心者實非鮮淺有非徒快耳目者比茲特以廉價出售諒亦 諸君子所欲先睹為快者倘有新書
目經已另列單張附呈鈞覽閱者鑒焉 本館告白

論西人開河

昨接英京來電有云前年棉者士打地方所開之河將次告成定於西來年正月間告竣以便諸船隻於此
來往云云竊觀於此未嘗不歎西人於工程一事最屬認真不憚人工不惜資本務期克底於成而後已歷
觀近來泰西所作河工其浩大工程洵有能人所不能之處竊於是禁有說焉嘗謂鑿山通海煉石補天
此但言事無難為惟在人心之堅與不堅耳然而煉石補天事雖非誕而女媧之後不復再聞鑿山通海力
縱可施而伊古以來亦不數觀意者古人立論志在勉人但極言其難原非實有其事乎豈知天無可補而
海有可通開嘗觀於西人作事覺所謂世上無難事人心自不堅者實確乎其有可信者矣即如西人所開
之蘇彝士河非鑿山通海乎嘗放蘇彝士河本埃及屬土其始羊腸鳥道舟楫不通自法人費布地之金錢
與如雲之資揭省山拔木掘地及泉而嶽峙乃化而為淵澤桑田遂變而成滄海因名之曰蘇彝士運河則
是河之成非天一生之蓋人力為之也初歐船之來華也惟取道於大西洋而大西洋則海嶺峴程途迢
遞且有地名好望角者風濤險阻確石嶙峋蓋以一巨山嘴而橫亘海中者也凡歐洲船隻之自西徂東者
自解纜以來至是而舵為之大轉苟或不慎則船為浪激帆被風掀非誤觸暗礁即直撞山嘴計年中船隻
之因是失事者已擢髮難終雖以西人之駕駛精良一到其間亦莫不惴惴懼危望洋歎故名之曰好望
角蓋謂其可望而不可即也洎有法人深於地理者知埃及境土與地中海相連若於彼處另開一河則凡
船隻從歐洲來者皆可由此河而入地中海遠迤而至中國毋庸取徑於大西洋既無風浪之危且得路
程之近於是陳請當道咨照埃及廷集富商籌策巨款設公司而合股懸厚值以招工如愚公之移山如張
騫之鑿空經營有日而河道遂成今之歐船來華得免望角之險者皆法人之力也而自開河以後所收船
費凡有股份者亦獲利不貲是即鑿山通海之一端也此外則如外國之火車鐵路延袤萬里或洞山腹而
穴道或鑿海底以為程是又鑿山通海中之因難見巧者矣近來法人得欲於巴黎馬地方再開一河按巴
擊馬在阿奧利加之南為舊金山紐約往秘魯之路若開此河則可直往歐洲能使太平洋大西洋兩洋通道但
聞此河工程浩大而所需工人則殊難招僱前數年間曾有華商擬在安南擬招游勇載往該處從事河工
嗣以勇等良歹不齊防有意外之虞因以半途而廢當時又欲招募越人則又因格於例章越人不得出口
致為南官所阻而事遂不行然該華商之因而折去本資已為數甚鉅矣刻聞法商早從別處招得工人前
往操作每日開之鋤翻鴉嘴道開闢蕪蕪者照照護護林林總總如果厥工告竣則大利旋興將來與蘇彝
士河後先爭勝所惜巴拿馬一案至今正在沸騰誠恐後之議開是河者頗有難言之慮惟棉者士打一河
其工程雖不若蘇彝士巴拿馬兩河之鉅然鑿山通海厥工亦匪易言今接英京電音則此河亦有告成之
信將其大工克竣而往來利涉者又多一利便之途矣爰為是說以見西人之勇於辦事其心之專其力之
堅其志之定有如是者

英京電報 ○二十日英京發來電報云大皇孫聘定馬利公主為妃一事英京各日報莫不為之
大加贊美而賀其得斯淑淑配云

春賽定期 ○本坡賽馬之期每年舉行二次向擇春秋佳日為之角賽近年來均如此辦法茲悉
叻地本年春賽之期業經核定於本禮拜二四六即本月廿四廿六廿八日舉行想屆是期賽馬場中必有
一番熱鬧矣

暹法近聞 ○法國沾踞暹羅美江之昌省及高空兩地本報業已迭登茲越南來信云法國現在
已於此兩地設立電線鐵路諸事以遠附近該屬各地方而駐金邊參政司亦奉到上海札諭調撥船隻在
該處一帶往來以便消息靈通身於神速現聞法人復遣兵六百餘名不日即至美江駐紮以備調場

開河電報 ○十九日英京發來電報云前年棉者士打地方所開之河將次告成定於西來年正月開告竣以便輪船隻於此往來矣
法郵船抵叻定期 ○頃接前途遞來電耗云法國郵船名塞希倫已於西本月四號即華本月十九早由高浪港展輪來叻定於本月
廿四日禮拜二即能到叻上落客貨畢即前往 西貢 香港 上海等處茲特登報以聞
控案註銷 ○前報有映相西人未向督轅請示竟在石叻門附近消泯該處炮台至被國家控告一案此案於二十日在府堂集訊之
際巡捕官密君即起向府尊請購此案經本巡司面調輔政司憲請問據司憲云被告映照此原非存有歹意故欲請將案註銷不必為之控
告云云官畢府尊准其所求遂得而消釋

暹法開談 ○法國因爭暹羅美江之利致與暹國勢成齟齬本報經已迭紀其事矣論者謂法人自恃強盛務肆鯨吞其欲逞志於暹
者非獨美江一地也曩者法之所討不過以美江為暹越兩國疆界耳乃曾幾何時既得為越南之保護主遂撥袂而起漸肆張奪踞昌省
及尼卑兩處此地地處美江左岸而實扼要之區也今法人據而有之是其得寸入尺早已大違乎初志然要其處心積慮固不自今日始也觀於
東京法報所刊法京信息可以知其梗概矣查該信於法人未據兩地之前早已刊布而據其所言則謂美江之權法國當盡取之俾利歸於已
然後已倘使江之右岸仍為暹人所屬則法人不能專享利益矣何者美江若歸兩國所屬則暹人可以輸運貨物直抵施毛而凡法人之貨欲
由施毛直下西貢者彼即有權可以禁止一經禁止則法貨不能出口不得不改道高力及網略兩處貨物既從此路而出亦必從此路而入是
則美江之權利法人不能獨擅是不可不早為籌及也由此觀之法人之圖謀於暹者其志固不在小豈美江區區一界遂足滿其願哉

俄國防疫 ○昨接俄京來信云俄國有數處地方現遭時疫流行死亡相繼已錄前報茲聞俄京消息言三士和梳縣及各省會現恐
時症傳染故特設醫士及婦女服役俾各成一會倘時疫大行則出而治理以行濟人之術而俄官現亦出示曉諭各處醫生著其時常聚會
法消弭時疫免致傳染云

老夫少婦 ○頃接西三月廿六日舊金山消息言美國亞禮烟士戰船現在檀香山駐紮是船之管駕名維定者昨娶華商亞芳之女
為妻女年十七歲貌有姿色而維定則年屆五旬皓首蒼顏大有老成風景誦古人一樹梨花壓海棠之句正堪為彼持贈聞芳乃檀地富商生
有子女十三人其或女多則賤故不惜以汝南碧玉配此知非之蓮大夫乎

護案錄錄 ○二十早檳榔輪船由三寶瓏等處抵叻該船有管船閩人雅姓者由三寶瓏携有該處土人女子一口欲來叻地追船既
抵叻即經護署中人至船中查驗見此女子因取驗其出口字據詎竟無之乃將該女帶至護堂即經護政查訊原由詎雅到案之時供詞閃爍
護政因知其中有詐即命將該女送交荷國駐叻總領事官處以憑發落想不日即由荷領事將其遞回暹地矣

備人核數 ○近日華人之來叻者頗繁如本報前日所錄西四月內諸華人之到叻者共有三萬三千餘名然則華人之出洋之盛可想
而知茲查此三萬餘人中於此數日至護署堂立約往他埠為傭者已至四千二百九十八名之多觀以上所錄情形則內地覓食之艱可以為
之想見矣

檢獲屍骸 ○二十早有第四百零五號之穆拉油差亞末在打石街等處當值因在芳林基路傍瞥視屍身一具其屍係作華人裝束
不能悉其姓名但按此屍雖似新亡惟其身軀瘦極空餘皮骨并無有肉以意測之非緣久病致死即因絕粒亡身現該差已將屍送案報明請
為相驗矣

一朝釋念 ○閩人廖某向旅叻中經營生理前年在叻曾贖一妓為妾途眷屬在武吉巴梭之處稅屋而居有同籍友人名郭瑞者幼
時與廖會同筆硯近亦來叻在某店備為書記未幾即賦閒失業廖念同學之情因招至家中居住并時以資贍其不足在廖之待郭亦可謂茂
以加矣詎郭人面獸心不念廖款待之情竟動不肖潛與廖妻有染即於去年十月間携帶首飾細軟雙雙遁去當時廖已赴案報聞欲為緝捕
但苦不知踪跡迨至去月始經查悉郭與婦已遁往仰光居住廖不能甘即於去月初六日逕往仰光查訪迨至前日始欣然返叻人有詢其到
仰情形者據云抵仰之際先將此事至公署報聞後即四處跟尋至廿三日始遇郭於途因鳴捕執之解送公堂至本月初二日即經有司訊定
以郭所為果非人類因判將其監禁九閱月惟該婦則英例無權可為懲辦因命將其省釋焉此均廖向其友所述之詞言次尚欣欣有餘慶云

高事詳述 ○朝鮮民情洶湧欲行滋亂一節本報亦已迭書不一書矣茲聞日本信息有續言高事者特再錄之以補前報所未備據
說朝鮮有東學教像合儒釋道三教而成者創始於四五十年前初時信之者尚屬寥寥迨至今日入東學者竟有二十餘萬人其所穿服色迥
異尋常故一望而知為東學之輩凡入是教者無不嫉忌洋人前曾聚眾四五千人具稟某大憲請將外國人之在高地傳教及貿易者驅逐出
境並請將割民之官立即褫革以除地方之害當時某大憲見人眾勢大恐生事端姑擇稟內一二款照議舉行以順輿情並用善言撫慰着令
散去無如若輩心猶未滿迨後復擇老成者三四十人前赴漢陽具稟高廷其大畧亦謂外國傳教人及商客實為高國之害請行禁止並謂數
十年前有名儒濟愚者孫制或伊等善教之長乃安彼部學之名參進官致在死非亦謂外國傳教人之害請行禁止並謂數

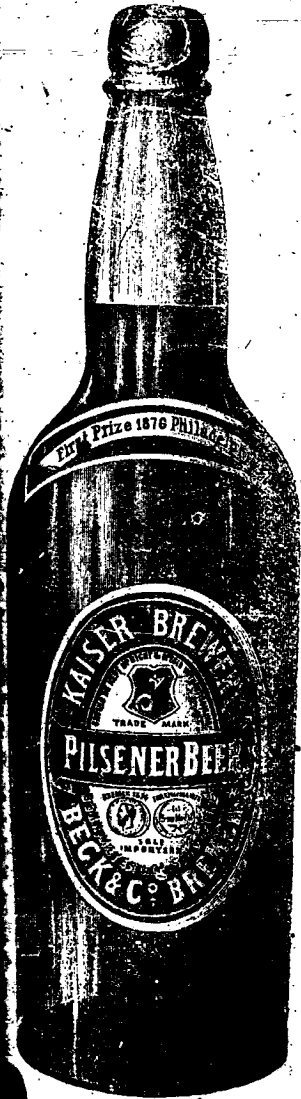
十年前有名儒濟愚者孫制或伊等善教之長乃安彼部學之名參進官致在死非亦謂外國傳教人之害請行禁止並謂數

十年前有名儒濟愚者孫制或伊等善教之長乃安彼部學之名參進官致在死非亦謂外國傳教人之害請行禁止並謂數

十年前有名儒濟愚者孫制或伊等善教之長乃安彼部學之名參進官致在死非亦謂外國傳教人之害請行禁止並謂數

十年前有名儒濟愚者孫制或伊等善教之長乃安彼部學之名參進官致在死非亦謂外國傳教人之害請行禁止並謂數

售發酒蜜



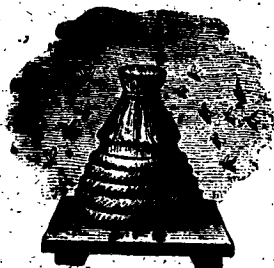
啟者本行由歐洲辦到上等密酒來
助發售其酒甚佳茲將標頭印出 諸
君光顧所為細認免致有誤倘有無恥
之徒假冒本行標頭者本行定必嚴
為控究再此酒不能販往
加勝吧 三寶壟 泗里末
望加錫 檳榔嶼 日裡等處其
他各埠均能運往謹此佈 聞
大英一千八百八十八年十一月十

賣發酒密烏



啟者本行向由英國督辦各
種美酒來助發售久已遐邇
馳名茲復由英新辦到爾
士斗雲字號之狗頭標烏密
酒到助應店此酒香爽異常
不惟飲之可口且能保養精
神調和血氣常飲令人不生
疾病誠酒國中上品也 諸
君光顧應細看以上所列之
狗頭標庶不致誤且價甚相
宜倘 諸君有欲酷飲者請
至本行取用可也此佈
大英一千八百八十八年八
月十五號 明碼也洋行啟

售出酒池蘭其標葉蜂上頂國法



啟者本公司親由法國督辦頂上
好萬國池酒來助發售其酒清香濃郁
醇厚異常飲之誠可令人長血氣壯筋
骨悅顏色妙美無窮今市上所有萬國
池酒無有能出其右者誠佐饌中妙品
也至此酒惟本公司一家始出餘無別
家出售 諸君光顧請細認蜂葉標
為記並細辨香味方不致誤價甚相宜
倘有欲飲之者請早至 惠臨沽買
是幸
大英一千八百八十八年六月二十號
大清光緒十四年五月十一日
明碼也公司謹啟

售出品三

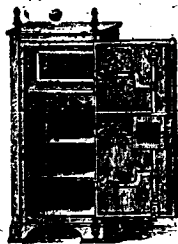


啟者本行督辦歐洲馳名三品洋酒來助發售
其酒係白頭款式醫傳有年沽飲 諸君莫不
稱其香爽奈近有無恥之徒假冒本庄三品酒
款式以圖魚目混珠情殊可恨嗣後 諸君沽
買本行白頭三品酒者請細認本號招牌之內
有小紙包頭註華字新嘉坡明碼也公司者
始無佳若此字樣即屬假冒請為細認特此佈
聞 大清光緒十一年十一月初四日
大英一千八百八十五年十二月十九號
明碼也公司謹啟

售發樹鐵名馳



嘗思營生之道所最要者則惟儲蓄其次則惟銀兩然必須有以善藏始無慮
此本行鐵樹所以為 諸翁之所共賞也啟者本行所賣之鐵樹久已馳名於外
方一帶而於叻坡則聲名尤著至本行沽賣此等鐵樹已有三十年之久其製甚
為堅固保能耐火且其匙鑰甚妙斷非盜賊等所能開計其樹全身均用鐵製無
雜成並以木料且諸樹自前至今均為一式堅固並無
有優劣之分至於各樹大小
不一而價值則約一百元至
四百元凡用之者可保其不
礙焚燒即火災亦無所損本
行之鐵樹實為叻坡諸華商
所喜購而本行每年所沽亦殊不鮮茲特為之錄佈倘
諸君有惠顧者新卸玉臨選購為盼
大英一千八百八十九年十一月廿八號
大清光緒十五年十一月初六日



明碼也洋行謹啟

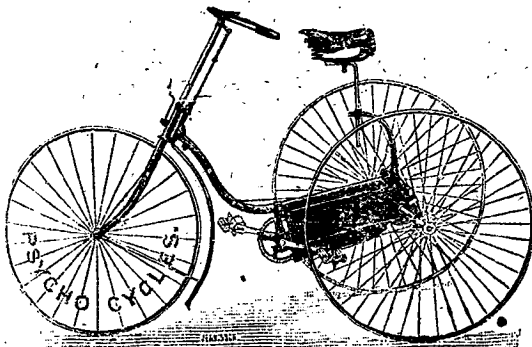
租出房棧

啟者打石街蓋館邊即前長茂號火確之處有新貨棧六間門牌第一百十八零六號第一百十八零七號第一百十八零八號第一百十八零九號第一百十八零十號第一百十八零十一號出賃每間可貯米石二萬餘包甚為寬敞且門前臨港上落貨物甚為利便 諸君有欲租賃者請至本號面商便得特此佈聞
光緒十八年六月初四日
豐源號謹白

師狀大城吧理代

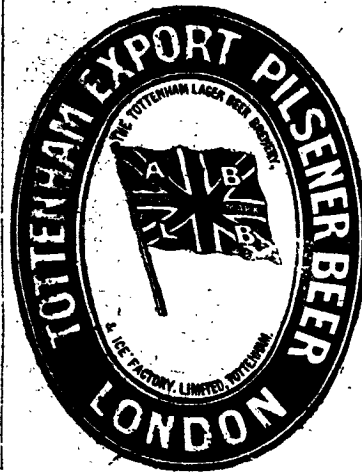
啟者余在加勝吧向代理大狀師之職凡諸案牘均可代人經理茲已遷寓於大坡老巴剎火車路施實打力亞片公司後街門牌五十三號專代 諸君料理荷蘭所轄各處地方案牘大而人命重情小而錢債細故以及交爭互控立字存案等一切狀師分內所為職事余均能代為料理保無訛誤所有一切開費均當一律從廉斷無奢索以期兩便諸君有賜教者請移 玉惠臨相商便妥此佈
光緒十八年九月廿八日
良茂號陳貽謀謹啟

賣發車快踏脚到新



啟者本公司現有脚踏快車出售其車輕巧利便最能耐久且快捷異常無論雙輪三輪各式俱備前於西七月六號及九號時曾有人以本公司所售之車與他號之車相賽而賽車中無有能若本公司所售快之車捷者洵稱第一妙製此等車款最合於東方各埠所用而且價甚相宜 諸君賜顧請移玉至士庫街第十二號門牌本公司內面商便得特此佈告
大英一千八百九十二年七月三十號
來里亞兀禮付公司謹白

酒蜜標旗上頂



啟者本行現承英京達丁南禮釀酒公司之旗標蜜酒此酒業經致推究為第一上品其性清涼解毒飲之能令人心曠神怡誠蜜酒中之最佳此酒向由本公司代沽今叻地雖然直洋行暨各沽酒之店亦有零賣 諸君有劉份之癖者向祈移玉前往選沽為盼端此佈聞
英一千八百九十三年元月十七號
慕娘公司謹白

器機理精

J. LAWSON.

Consulting Engineer, Surveyor and Machinery Valuer.
MARINE CLUB.
Superintendent Engineer, S. S. Singapore.

啟者余素精於機器之學曾在英京考授機器司之職所有輪船估價及代理買賣火船並修理輪船火鑪等一切諸般機器莫不善為料理主顧不誤更能代 諸君查看輪船並督理製造各種機器各事 諸君光顧請移玉至士庫街士庫街內面商便得特此佈聞
英一千八百九十三年元月七號
然羅申謹啟

售出酒密標頭象



大英一千八百九十三年元月二十一號

啟者本公司由歐洲督辦象頭標車先那酒來叻專為賣得力帶仕商所用此酒氣味香醇且能除煩解渴於買得力地土最為相宜諸君所用茲特將其標式附列報中俾諸君一覽而知按式購取倘蒙 光顧請至舊巴剎街萬興號右鄰本公司細認象頭標為記庶不致誤價極平特此佈聞
新嘉坡級買公司謹啟



啟者本號設在甘公麻大甲橋頭華民政務司署後街第三十九號門牌常有柔佛所產各種石料出售如地基石老古石及紅石等均無不備此石與國家所用者無異且價甚相宜 諸君賜顧祈即移 玉惠臨議沽為盼特此佈聞
大清光緒十八年十月初七日
大英一千八百九十二年十一月廿五號
建成號黃清榮謹白

啟者將此路欄閉俟至修成之日再行出字通知特此來聞諸君諒照
光緒十八年十二月廿五日
工部局司理人波兀刺士謹啟

川中教案

○頃接川友來信云英國甘拿打會傳教士赫芬秩僕被至成都欲傳基利斯督教因就城內慶雲巷後驛地一區今將鳩集工師引繩創學樓閣將次落成一日有貧民某甲負薪而驚突遇屋梁下墜當頭一擊而液淋漓一息奄奄逾時殞命一時好事者如雲之集咸以為西人擅買廟產致釀命案此倡彼和擾擾紛紛相率擁入屋中門戶密閉任情拆毀華陽縣張少齋大令聞信立即督同保甲人等奔馳到堂遣散眾人以好言安慰教士旋將巷中住持僧鎮押一面勸西人將地退還西人允之除向僧追出原價銀一千六百兩外並酌賠新毀木料銀三百兩甲無端禍與人無尤由縣賞給衣棺令親視領回安葬

地師遇祟

○香港循環日報云劉某嘉應州人冒江西籍自稱得堪輿嫡派人多為所惑獲資頗厚前月得舍巷蘇某延相陰宅引登大北門外唐帽岡墳地劉某曰此地正臨蟻穴今骨殖已為所蝕矣若稍遲不起必至片骨無存蘇大駭即僱土工發掘及見棺則土板蕪蕪木乾潔遍視絕無蟻路劉以其言不驗有愧色復謂蘇曰地向子癸風蟻雖未至然必不免不如起棺另覓吉壤安葬庶無後悔蘇信之即令土工起棺厝莊後尋吉穴土工咸謂蟻穴之劉歸後是夕寓蘇所夜半忽自批其頰大罵曰我居此地久為安樂爾汝欲惑財令我棄佳城而遷絕地何也蘇知為祖魂責問謂棺復葬許之蘇雖為乞宿劉仍昏迷不醒終夕喃喃翌早以肩輿舁之歸即擇日乘棺再葬聞劉某今尚未愈彼指天畫地之輩勿謂朽骨無靈任其妄掉三十舌也

異物傷人

○頃接羊城來信云粵西水關西濠接壤之地近來一物形類狸奴尾長約三尺其體之鉅比盧令為略廣時向該處舖屋瓦面行走如飛初七晚夜漏已深此物由西水關緣木柱而下適有一隻在該處酣臥被其猝然肆噬痛極號呼更夫聞警前追亦被咬傷却退一時甚為喧噪附近居民人等各操棍棒鎗械出而相助意欲協力殲殺免為人患詎料鐵棒所中與鎗彈所及之處均能閃避神速眾皆咄咄稱異一聞而散此物亦躍入濠內知石沈海絕不回頭事後審視鐵棒之末齒印宛然蓋眾人攢擊時會遭其反噬者也或謂此為狐魅之屬是否不得而知然其性果通靈必不致犯眾怒以取殺身之禍使猶是蠢然之獸則此么魔小醜何能與眾抗衡竟如入水不濡入火不熱是豈嘗其事者故神其說歟抑天下怪怪奇奇之物有不可以常理測者歟

茶市志異

○頃接漢口來信云節過清明茶商已携款入山購貨聞各山園戶因春頭臘尾天氣嚴寒以致茶樹凍傷枝葉凋落幸元寶佛廟前若生意葱蘢加之樹少旁枝菁英凝聚雖所出較少而色香味均能勝於往年諒開秤時山價必昂貴也至漢口茶市添茶棧一家清茶棧一家各棧往年正月初二月初均將銀兩放與茶客多以五六十萬計少亦二三十萬今則銀根甚緊有礙於上年業此者每多折閱不肯操縱自如各錢莊每當歲暮之時必多買制錢屯積新正放與茶商辦貨獲利可以從豐今正茶市蕭條棧銀開盤大錢九分元宵前漲至七錢嗣復低至六錢八分迄今始機至六錢八分二三釐目下兩湖等處雖未悉茶莊實有幾何然聞羊樓司長壽街崇陽等處較往年無所增減惟高橋馬家市略減數莊桃源安化湘潭則以路遠莫悉甯州茶莊減少若干家日內僅聞八十餘莊縱有續添亦不過百餘莊之譜而已九江解進山內之銀已有二批初六日頭批約解七十八批十六日二批一百一十三批視去年清明節止所解不及一半較前調茶莊之少實緣棧銀之緊故耳更聞江西會票昔賈一千三十七八兩者今祇一千零二十七八兩九江土莊現定升一家較前時漲三四家武甯祁門河口茶莊減增尚待續聞云

薄傷述異

○九江府屬湖口縣下龍墘地方某氏婦年約四十餘歲其日天大雷電以風婦與其夫在房而坐夫曾雷聲甚狂嘗必有故妻曰未必有如是之靈語甫竟迅雷忽至婦竟受擊而死旁人揣擬以為有某客曾寄箭籠於婦處雷擊之前一日客到索婦留食午畢畢客旋携箱而去乃至晚即死於舟或疑婦已竊其物恐其檢箱敗露故下藥以毒之而不虞天罰之不貸也○九江鄉間曹姓婦於二月初九日生一男而無肛門延醫以小刀割之充實無路大便皆從小便處出越半月遂殤○樂桑南鄉某姓家一男孩生而尾間上有一肉尾以爲不足介意一歲兩歲肉尾稍長一二寸父母欲除之而無其法今孩已十餘歲尾隨人長二月初旬尾尖忽滴稠水越二十餘日竟至爛死泥輪迴之說者謂此真初世爲人也

地不受寶

○鄂垣來信云湖北大冶縣離省三百里之遙有五寶山焉相傳礦產富有向以開不如法故地寶不見今自張香帥蒞度情形開得一穴未及尋丈煤鐵礦苗一時湧現每日工作千人源源不竭今奉香帥飭派委員趕造火車鐵軌安置廠廠以便將煤中煤鐵載至武昌江口由江船運過鄖陽傳濟鐵政局要需并開彭山中續探得銀苗亦旺確有把握不日將派役夫開採將來寶物盡現利益無窮實民福此餉口 國用賴以擴充利 國利民鴻猷卓著股非張制軍書畫善則此五寶山者不幾徒擁虛名耶

閩南社三月份榜榜照登

○何紫巖 鄭微誠 梁朝佐 潘百祿 張祥鑑以上各賞銀二元 陳作周 何宗海 李善慶 吳士達 何晉奎 顏岳宗以上各賞銀一元五角 宋壽華 潘潤漁 崔鴻猷 何學淵 盧江 程文郁 王學桂 林翰香 吳其昌 以上各賞銀一元 何朝宗 林翰香 麥惟溪 林春三 顏啟瑞 李運昇 孫顯 陳竹芸 黃玉出 梁玉樞以上各賞銀六角 謝獻軒 周錫麟 黃君白 葉蔭庭 霍崇階 胡愈 梁炬卿 藍棟棠 黃書香以上各賞銀五角

輪船往檳榔嶼 仰光 加里吉打 ○啟者茲有英國印度公司火船名巴利打拿大有一千九百五拾大噸定於西本月十號開離本月廿五日禮拜三由叻前往 檳榔嶼 仰光 加里吉打各處 諸君有欲附貨搭客者請至本行面議價甚相宜此佈
大英一千八百九十三年五月八號 大清光緒十九年三月廿三日 莫實德洋行謹白

渣甸輪船行期 ○啟者茲有渣甸火船名芝利打刺大有一千七百九十四噸於西本月三號即華本月十八日由加刺吉打起程定於西本月十一號即華三月二十六日即抵叻上落客貨即開展輪往 香港 汕頭 福州 上海 漢口 天津各處 諸君有欲附貨搭客者請至本行相商為望
大英一千八百九十三年五月八號 大清光緒十九年三月廿三日 莫實德洋行謹白

天下

第一

眼鏡

出售

啟者余得善法製造眼鏡與平常沽賣之眼鏡不同凡經以用者莫不感稱其妙前在印度地方發售荷蒙印皮前督侯爵得夫鄰大加賞贊許為天下無雙之品故特携帶往遊歐洲各處凡諸名都大鎮莫不歷遍茲到叻中暫寓於海傍英大書塾隔鄰之刺付酒店內以便沽賣此鏡且余更得新法有器以試各種眼目業經領有執照係為第四百三十五十四號凡有患眼若何不明之處可以一試而知但余在叻不過約居數日即將他往 臨行前向新早刺付酒店向余採購幸欲購買全鏡抑欲取鏡內之玻璃悉從其便特此佈告
大英一千八百九十三年五月六號
大清光緒十九年三月二十一日 因刺沙士刺謹啟

頂上呂咸酒出售



啟者本公司由歐洲辦到邊尼力頓頂上呂咸酒來叻發售此酒乃天主教大神甫所創製功能化痰下氣降食除煩且能解他酒之醉凡有飲酒過量者即飲此酒立能清醒故其稱美異常 諸君有欲購者請至葛士兄弟洋行隔鄰樓上本公司選沽為盼 英一千八百九十三年三月廿號 魯里尼公司謹白

吉舖招租
啟者茲有十八間後吉舖二間門牌第九十一號又十八間後街口火車路旁有舖二間門牌第七號茲欲出租與人此舖新修修完好異常各君有欲租者請至本舖詢問便得此佈 本舖謹白

聲明佈告 ○啟者水仙門大馬路第六百廿二號門牌廣萬興客棧原係歐陽材翁所創現此店已歸葉輝進承受改其號為廣萬興順記所有舊人一切未清數目均與廣萬興順記無涉先此聲明免滋後論
大清光緒十九年三月二十日 廣萬興順記客棧謹啟

麻六甲屋地出授 ○啟者茲承成法官之命緣已故徐仁壽之掛紗人王淑娘控告徐雲夢徐森夢徐意夢徐桂夢徐碧夢之案定於西五月十三號即華本月廿八日禮拜六上午十一點鐘在麻六甲甲埠本館內拍賣屋地共三起其一屋地一區坐落麻六甲埠第一許羅士街該屋係第十七號門牌其地大有一千一百三十四丁方英尺其二屋地一區亦與上地為鄰該屋係第十八號門牌其地大有一千二百一十五丁方英尺其三屋地一區亦在麻六甲埠裝假街該屋係第十二號門牌其地大有一千一百六十四丁方英尺投定之後須先交價資四份之一餘款限至西六月一號以前清償至於拍賣詳細章程應照西字所列而行倘 諸君有合意購買者祈即屆期 玉臨投買幸勿觀望以致坐失機緣也此佈
大英一千八百九十三年五月三號 大清光緒十九年三月十八日 巴越館主謹啟

然里直公司 沽賣平貨

啟者本公司因欲存貨故將各物一律平沽於西五月一號即華本月十六日起至三十一號即華四月廿六日止將行內所存各貨制網布疋疋破瓦器具玻璃燈色等件甚多不能備錄 諸君有欲採購者請移玉 惠臨選購為盼
大英一千八百九十三年五月二號 大清光緒十九年三月十七日 然里直洋行謹白

催收捐款 ○啟者本院日前所發出本埠外埠之緣部因有未收回者茲今公議限期以四月三十日清繳俾得刊入徵信錄以昭慎重緣徵信錄最為要件辦理刻不能緩望各善翁將緣部捐款務必預早先期交到是所切禱
光緒十九年三月十七日 同濟醫院啟

辭職聲明 ○啟者歐陽向在 本號僱工茲本月已因事辭出但自後歐陽賀在外有與 諸君來往交易一切數目均為經手是與本號無涉先此聲明免滋後論
大清光緒十九年三月十二日 舊巴風中街廣恒號謹白

東方學堂告白 ○啟者旗山脚東方學堂向係西人刺文總司厥事專為教授華人子弟攻習中西文字起見特延聘中國通曉以教學邦書籍至塾內各西師均經精為選擇品學兼優善於教導始延以新學嚴舉凡童蒙小子以及耆賢翁翁者莫不能曲為引導俾造精純倘 諸君有子弟欲入本塾讀書者請至塾內向余詢問便得特此佈告
英一千八百九十三年四月廿七號 東方學堂謹白

醫治而先生刀圭懇奏厥疾乃瀉明目如初近余又患脚疾病頗瀕危又延先生醫治而先生亦藥到春回余母子皆賴先生再造載德莫報爰登諸報端以誌不忘云耳
大清光緒十九年三月初十日
溫錦發敬啟

車馬出售
○啟者茲有良馬一匹馴善異常可備駕車之用又有上好馬車一輛係南末公司所造更有鑲鋼鞍轡一付以上乃新嘉坡保險公司西人春路夫里之物茲欲出售與人倘諸君有欲購用者請移玉至本館面商為盼
光緒十八年九月十四日
巴越館主謹白

小輪出售
○啟者本機器廠近有新製小輪船二艘出售該船一名基里排係用惹智木製就船底係包銅板甚為堅固計船身長四十五英尺闊九英尺深四英尺三寸食水深二英尺四寸有大客房一間在於船頭甚為華美船尾更有貨艙一間其水櫃甚巨係為鋼製而機器甚為堅固且殊靈便每點鐘能行九英里半此船用以來往內河或附近小埠最為合式又一艘名曰鄰池亦為新製機用惹智木裝就而包以銅板者船身長四十一英尺闊七英尺六寸深三英尺九寸食水二英尺六寸每點鐘能行九英里以上二船所用機器係英京著名巨廠照法製造并經機器師親自監督是以美備異常現此二船一切均已預備可以立刻展輪統計南洋各埠小輪船其輕捷之處無有能出其右者 各君有欲看閱請至甘公麻六甲本廠內詢問便得此佈告
大英一千八百九十二年拾二月七號
來里亞兀禮付機器廠謹白

通知告白
○啟者茲本年本國家欲在巴東地方拍賣之羔不至其拍賣日期及一切詳細情形可至本總領事署詢問便得而知特此佈聞諸惟 鑒照
大清光緒十九年元月初七日
荷國駐叻總領事官刺惟那謹啟

大屋出租
○啟者茲希利實得力第四十九號門牌即陳大夫第對門有大屋全間欲出賃與人倘 諸君有欲承租者請至本號面商便得特此佈告
大清光緒十八年十一月十七日
大英一千八百九十三年元月四號
黃坤豐號謹白

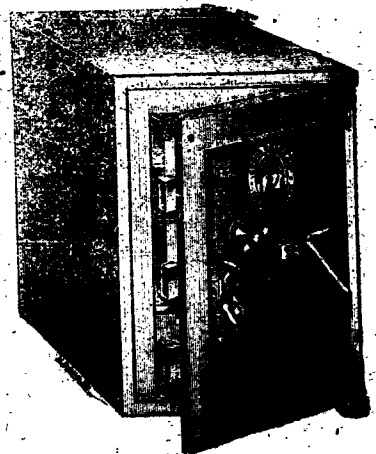
映相減價
○啟者本樓素精映相地方潔淨藥料鮮明所映各相莫不神情肖妙栩栩欲生凡經映照 諸君莫不深蒙獎譽茲更欲廣招生運爰將價值大為核減除禮拜外每日所映之相按照常價收六折以冀廣為招徠伏願 諸君惠然賜顧不勝幸甚特此佈告
大清光緒十九年正月二十二日
府署前邊邊街光成映相樓謹白

新到脚踏快車發賣



啟者本行有汕雲知行公司所製之足踏自里快車出售無論雙輪三輪各式俱備且復最為輕便行走如飛而車之復以一寸半厚之樹乳裹之能令行動無聲且不至損及車輪而坐位亦甚自然乘坐此車出遊最為利便即英國太子及俄皇亦用其車則其靈爽可知 諸君賜顧請即玉臨選沽為盼
大英一千八百九十二年十一月廿六號
麥加里實打公司謹啟

頂上鐵櫃發賣



啟者本行有士西士巴來士公司所製之鐵櫃出售此櫃能令火燒不壞即盜賊亦不能開其公司之製此物曾經得有獎賞金牌則其製之佳處可知且復價甚相宜單門者每具由三十五元起至六十元止雙門者每具由六十五元起至一百二十元止更有再為佳者不能備錄 諸君如有惠顧者請即玉臨選購為盼
大英一千八百九十二年十一月廿六號
麥加里實打公司謹白

麥加里實打公司告白
○啟者本行常有船中所用各物及機器所需各物出售各貨均由歐洲辦至最為上品所有尺磅均皆足數並無短欠並有船中所用帆帳篷各物均用頂上帆布以機器縫就且價甚相宜并有越申士公司 VVO 標頂上威士枝酒出售每箱計十二樽價銀大元又威仁乃三品酒大樽者每箱十二樽價銀十五元中樽者每箱二十四樽價銀十六元小樽者每箱四十八樽價銀十七元又酒樽類之白蜜酒大樽者每箱四樽價銀九元小樽者每箱八樽價銀八元又頂上舊西里酒大樽者每箱十二樽價銀十元此酒均屬上品香味異常 諸君合意祈早 玉臨選沽為盼
大英一千八百九十一年十二月廿六號
麥加里實打公司謹啟

售出酒池萬萬標仔龜紅

大英一千八百八拾九年拾二月三號

不殺呼聲即前加參洋行謹啟



啟者本公司所製之紅龜仔標萬國池酒馳名已久乃在歐洲名家所製自一千八百一十九年相傳至今已閱七十年之久而其酒收存有數十年方肯出而沽賣故其熱氣概已全消所以 諸君沾飲者均深獎譽在歐洲一帶各國之人無不喜飲此酒因其氣味清香遠勝於他酒故也是以本行特辦此酒來助發售自此酒到叻而後凡沾飲者無不盡稱其美且此酒與本坡天氣甚屬合宜 諸君賜顧祈細心辨認紅頭庄及以上所列各標頭并有來士古乙拿模只公司等四字為憑庶免為珠目之混是所切禱

售出酒池萬萬標金正



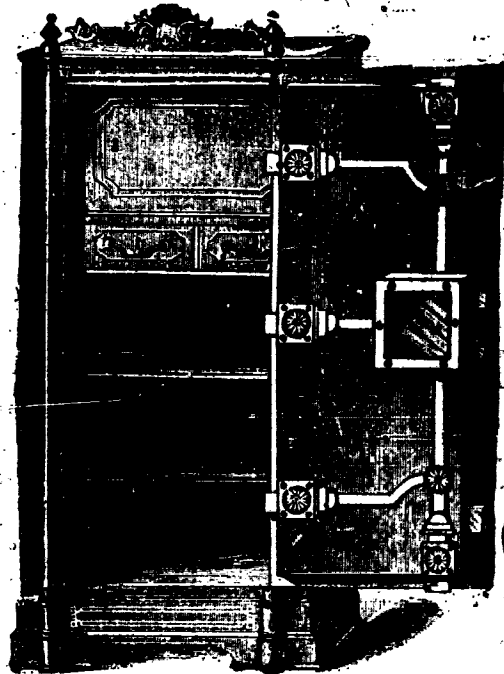
以上所黏各標如無本行不殺呼聲字者即為假貨幸勿為之誤買本行有厚望焉
大英一千八百八十九年十二月三號
不殺呼聲即前加參洋行謹啟

啟者本公司所督辦正金花標萬國池酒久已馳名於地諸君子均喜用之現已購定與本坡酒公司包銷以應諸君凡有欲寄購者請至酒公司沽買便得如買成起以便運往各處者均可至本行沽買至此

現在市上假冒者甚多
不殺呼聲即前加參洋行謹啟

本號輪船往來各埠開列如左
在各埠往買叻日期 在買叻往
麻大甲每逢禮拜一五日下午四點
開行 由麻大甲往芙蓉每逢禮
拜二六日中午十一點鐘開行 由
芙蓉往吉隆坡每逢禮拜二六日下午
午六點鐘開行 由各埠回買叻即
日 由吉隆坡回芙蓉每逢禮拜一
四日下午四點鐘開行 由芙蓉回
麻大甲每逢禮拜二五日上午十點
鐘開行 由麻大甲回買叻每逢禮
拜二五日下午四點鐘開行 另有
輪船在叻往麻大甲吉隆坡實蘭午
每逢禮拜五三點鐘開行特此佈聞
豐源號謹白

鐵 櫥 出 售



啟者本行所售之鐵櫥在本坡馳名已久素蒙 諸君購用無不稱其妙計此廚之大小共有五種而價錢最少亦在一百元以上而此鐵櫥乃歐洲著名工師所製極為美善本坡所有西人商智人以及律師醫生藥商多向本行購買以為貯藏財物之用因本行所沽者均用頂上物料製造而成不惟能壯觀瞻且異常堅固無論火燒盜劫均保無虞實價廉莫此為甚倘諸君有欲購此廚以收藏重寶可至本行一閱是幸此佈
英一千八百九十年九月四號
不殺呼聲公司謹啟
加參洋行謹啟