

本館新開除禮拜外日出一
紙諸君賜閱本報者無論
本埠外埠均可函致本館取
閱如外埠閱報加寄費可
也除日報照常刊送外復不
惜工本從英國採辦釘書機
紙各等器以待與 各官商
刊印書籍單件並有英國各
種活字及各式花邊等延有
西人檢印工藝甚精所有中
西文字均能刊印並有石版
印字大小機器均用精工刊

第三千四百三十七號

申報

(本館開在德巴路口門牌第廿一號)

印工極倫前延有文士書
寫各體文字現由上海購到
各種書籍出售其書目另行
刊佈所有各項價其相宜其
本館所登來札原擇其有關
世道人心者附登若亦須無
礙於人而後始錄其有謬屬
成文以及支離費解者概不
登報嗣後 諸君來札尚祈
自便更須寫實里而後敢
登但來稿登與不登均不能
將原稿收回也 本館謹白

癸巳三月十九日

凡刊印告白第一日每一字一仙第二日以下每字半仙 (大英一千八百九十三年五月四號禮拜四) 每月一元每日每張五仙

閱美報論禁華工書後
自來能容人者謂之大度此古今之盛德亦天下之美名也今乃有以大度容人而反不能容於人者則莫如美國舊金山近日囑禁華工一事查華人踪跡之至矣向在西班牙等國分據美洲之日厥後華盛頓崛起招工墾地於是華人之赴美者朋呼侶引其類漸繁然彼時海禁甚嚴出口匪易絕抱破浪乘風之願不免望洋興嘆近數十年來互市既開輪船便捷美國又適有招工之舉華人聞之以爲是金穴不翅也相與航海而去受一壓而爲工日聚日多遂致舊金山一埠竟有五萬名之數其力勤其備廉各廠肆樂於僱用土工生業強半爲其所奪因爭生妒積成仇蠻觸之鬥實由此啟始而驅逐繼而焚殺終而百般禁錮下有欲者上即從之設立種種之苛法恣行凌侮近日議員機利又擬新例限於西歷五月五號爲止一律律名注册册照備查如不遵例一併拘送海中羊島派兵防守俟有輪船出口陸續載回中國前慮各華工或囑強而不履特令守島兵乘輪執械沿島巡行俾無一名疎漏如此辦理豈獨不以通商之國之人視華工直視華工無異於寇讐且無異於罪囚矣泰西諸日報素以公道自居固宜論及此事爲中國代鳴不平即美人自開之美報亦不能違公論而獨擬異說也雖然此事於美人乎何責原始要終仍爲我中國大度容人之過而已何言之理勢二者治天下之要道也至於今日之天下而理常細勢常伸即如西人通商中土挾其財貨聯舟東來洋布銷而華布之利奪矣火油行而華油之利奪矣輪船夾板至而華船載運之利又奪矣雖各國約章不得仿造土貨然洋貨既充初於市匪非務新奇即爭機巧百工生業不知被西人佔去幾許今不以理論則已苟以理論則誠喧賓奪主之大者也即欲量加限制詎曰非宜乃卒不聞中國出此者情勢實有以縛之勢何以能縛我盡非一朝一夕之故所由來者久矣口岸之關藩服之創新疆壤地之侵佔其視出洋傭工輕重若何而我中國一以大度處之若謂天下無不守理之邦亦無不講理之人但慮我之不能容人無慮人之不能容我我心既積習因之西人視我明若規火一切交涉遂無復待平不願之事由此言之非美人能禁華工直是我中國平時舉動有以啟其禁華工之心而後美人乃毅然而爲之也論者不察各逞臆說或謂美人既如此無則則舊金山等埠斷非樂土可比我中國地大物博豈之二安插傭工之處招回安置宜在此時奈何仍令餓口於外俾以蹈不測或謂已不欲勿施於人者謂之恕今計旅華美人除工商兩項而外或在江海各關或在水陸各營或在官局商局各輪船其受中國之職事者量能授領者當亦不少倘仿舊金山與嶺新例將以上各項人一律停止限以日期日迫令束裝出境無論與人樂從與否而即以其人之道還治其人之身彼自怨自艾則可矣豈能怨我艾我之二說者不可謂非教時之良策無聊之竭思然於華工無裨也不惟於華工無裨且已踏效尤之失會是守禮如我中國而習味出此愚謂爲今日計祇有據理向論一法耳中國特簡 欽差大臣駐節外洋本件保護工商之計使越英人初次議禁之際早執條約明白與爭則如火未燃如水未決及時抑遏未始不可熄其燄而平其波今也燃矣決矣又大燃而大決矣東隅已失桑榆可收時哉時哉其目前之謂乎比閱華盛頓西報謂現在族美華人咸憤新例太苛安合同鄉上稟美廷以期伸駁而舊金山西報亦機利創行新例後六大會館商董聞而不平擬爲之竭力維持不許華人遵依彼例並經登報兩以備延請律師與官折駁似此同心合力雖有無慮傭工私往註冊之事究竟寡不敵衆或者不難挽回所慮者會館有此義舉仍無人焉維持之保護之耳吾能無遙望墨洲而爲駐節外洋之大臣望哉

上諭恭錄 ○三月初七日奉 上諭慈禧太后因病出缺陳事續一摺貴州布政使王德榜前於咸豐年間在籍募勇剿辦髮逆嗣接江西安慶迭克堅城身受多傷嗣復轉戰浙江福建廣東廣西甘肅新疆各省督署戰功懋著任貴州布政使克勤厥職聞遠逝軫惜殊深王德榜著加恩照布政使例賜卹

於院內者云
英京電報 ○十六日英京發來電報云現在英京所議之威呂新律內有四百廿七條尚須更改其中有六十二條係留埃國人員在

德東電報 ○十六日英京發來電報云德廷前者所議派兵新例已為議員所駁而居民緣是之故其心莫不為之危慮云
德郵船南來日期 ○頃接香江電耗云德國郵船名阿丁琴已於本月十六日由香江展輪南來定於廿一日禮拜六即能抵叻上落
客貨畢即將展輪西渡用特為之錄出以備經營中人一覽焉
歸期未定 ○德制府偕同瀛眷出巡橫城各節經列前報茲接前途來信云憲節或於四月初六日諒能返叻然此尚屬懸付之詞究
寬歸期未定也

移督傳聞 ○昨接香港遞來西簡云港地現有多人傳說助督施制府任滿言旋之後所遺之缺擬以港督勞民申制軍調補等詞傳
聞如斯惟向未確必其確否也
中壽斃命 ○橫城西報云有阿納人名亞心拿那迷利干向在某地寓居家有一母一妻一妾并有女一子三合家之眾計有十七八
口之多距於西去月廿七號時猝然合家同病所未病者惟其長女并有一二人而已嗣經延請西醫診視知為中毒所致因為施救多慶生全
惟有一人受毒已深不能救藥嗣乃查悉此諸人受毒之原係由於所食之麵飽所致察其屋內尚存有食餘之麵飽及食油等物嗣經國家將
此油麵查到助中致驗并將死者腹內所存之食物概寄助中以備國家醫官為之細驗云

尋獲錫苗 ○昨接實蘭我來信云該處附近之士雅佐地方現有人查出其地產錫甚豐驗其鑽苗可得淨錫七十三八仙之夥是以
近有多人向國家求請地畝俾得以開錫礦他日辦有成效又多一產錫之區矣
借款防邊 ○法邊通商之事本報迭已錄登頃閱暹羅京西報云現悉暹廷已向英倫某商籌借款項以備鞏固邊防之用云云然則暹
廷此舉想亦國防法起見但所借之資幾何則該報尚未經道出也

暹囚越獄 ○昨接暹羅京來信云該處新獄內有囚犯越獄之事頗覺沸騰緣諸囚等在於獄中潛相議定欲謀稱亂破獄而逃於西去
月廿二號時諸囚正當伴工之際而兇卒適經他往惟有禁卒一人在此諸囚乃猝然而起將禁卒執而縛縛即放火將獄內工廠焚燒隨即破
獄狹門禁卒而逃計共走脫廿三人事聞國家立調巡防兵軍出而追逐爰即放鎗將諸逃犯轟擊時諸犯多有向荷黑索環堵前路不其於行
故為諸兵追及即燃鎗當場擊斃七犯并有四犯受有重傷未幾亦亡另有七人受傷亦覺匪輕即經送交醫院調治越日又復獲回四犯聞倡
謀之人亦在此內至被走脫者僅得華人一名而已至諸犯在獄內所縱之火其勢甚烈猝難撲救故被焚燬過半云查此新獄係於前年西五
月間告竣乃至於今諸犯之破獄者業經三次其初次則在西一千八百九十一年十二月四號是役也計共斃犯五名迨至西去年五月二號
時諸犯又謀越獄致被擊斃二名以至於今則越獄之事業凡三見矣暹人之不安分不可於此見之乎

領事到任 ○頃接廈門來信云英國新派駐廈門領事古拿借其夫人及女公子由上海附搭臺灣火船經於月之初四日行抵廈門
履任視事矣

紀德使 陸辭事 ○前報紀德國使臣巴爾德期滿回國循例 觀見一事茲悉譯署先與使臣和衷商榷 觀見之地仍援客冬英
國使臣歐格納成案在西苑團城中 承光殿議既定上疏請 旨定期奉 旨著於二月十五日在承光殿觀見欽此屆期十點鐘使臣偕繙
譯等官趨詣西苑由三座門入與總署堂司各官晤叙寒暄然後同進琉璃門在值房小憩逾二十分 皇帝駕臨承光殿升寶座總署堂司各
官偕使臣等入昭景門至 承光殿由殿東門趨進使臣在前繙譯在後向上行一鞠躬禮前行數武復行一鞠躬禮至龍柱間應立處又行一
鞠躬禮然後將期滿回國等情操西語敬陳奏繙譯即以華語譯達 宸聽使臣捧圖書向前至納隆中階下慶邸下階接取陳於 座前案
上使臣再行一鞠躬禮 皇帝俯首示答使臣退回柱間原立處 皇帝宣慰溫語使臣復向上行一鞠躬禮退出總署堂司各官偕出昭景門
皇帝即啟鑾由衍祥門還瀛臺

商設電線 ○茲有西人致書於乙高西報言中國駐英欽差之西參贊馬吉尼曾至英外務署與英員商議欲建設電線一度由北京
以達印度邊疆等語或曰馬君若能幹辦此事使中朝允將蒙古之電道與印緬消息相通則其功誠為莫大聞中朝原有意設電線由京師以
達喀什噶爾及耶根兩處使東西兩地信息靈通呼吸可至若如所議則電綫須從蒙古西藏經過不難續至緬甸邊界馬君若肯向中朝陳說
利益其事必易為力緣馬君雖非中國欽差而實為欽差之參贊深曉華文熟識中國時務權勢頗重若肯盡心竭力此事何患不成緬甸邊界
既得中國電綫相接則英屬印緬與雲南省呼吸靈通為利甚溥緣雲南為中國一繁盛之區云云

皇華轅道 ○出使英日秘大臣楊子通京卿日前持節出都已錄前報昨接天津來信言楊星使准於初八日由通州至津約駐節數
日當即啟程赴滬隨員亦先後出京矣

售發酒蜜



啟者本行由歐洲辦到上等蜜酒來
助發售其酒甚佳茲將標票印出
君光顧所為細認免致有誤倘有無恥
之徒假冒本行鎖匙標者本行定必嚴
為控究再此酒不能販往
加勝吧 三寶壟 泗里末
望加錫 檳榔嶼 日理等處其
他各埠均能運往並此佈
大英一千八百八十六年十一月十

賣發酒密烏



啟者本行向由英國督辦各
種美酒來助發售久已遐邇
馳名茲復由英新辦到爾
士斗雲字號之狗頭標烏密
酒到助應店此酒香奕異常
不惟飲之可口且能保養精
神調和血氣常飲令人不生
疾病誠酒國中上品也 諸
君光顧應細看以上所列之
狗頭標庶不致誤且價甚相
宜倘 諸君有欲沽飲者請
至本行取用可也此佈
大英一千八百八十八年八
月十五號 明碼也洋行啟

售出酒池蘭其標案蜂上頂國法



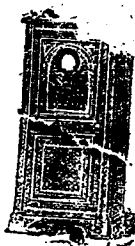
啟者本公司親由法國督辦頂上
好萬蘭池酒來助發售其酒清香濃郁
醇厚異常飲之誠可令人長血氣壯筋
骨悅顏色妙奕無窮今市上所有萬蘭
池酒無有能出其右者誠佐饌中妙品
也至此酒惟本公司一家沽出餘無別
家出售 諸君光顧請細認蜂案標
為記並細辨香味方不致誤價甚相宜
倘有到份之購者祈早至 惠臨沽買
是幸
大英一千八百八十八年六月二十號
大清光緒十四年五月十一日
明碼也公司謹啟

售出品三

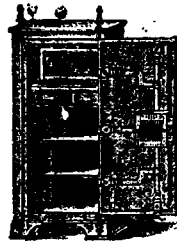


啟者本行督辦歐洲馳名三品洋酒來助發售
其酒係白頭款式發售有年沽飲 諸君莫不
稱其香奕奈近有無恥之徒假冒本庄三品酒
款式以圖魚目混珠情殊可恨嗣後 諸君沽
買本行白頭三品酒者請細認本號招牌之內
有小紙包頭註華字新嘉坡明碼也公司者
始無佳若此字樣即屬偽冒請為細認揣此佈
聞 大清光緒十一年十一月初四日
大英一千八百八十五年十二月十九號
明碼也公司謹啟

售發櫥鐵名馳



嘗思營生之道所最要者則惟儲蓄其次則惟銀兩然必須有以善藏始無慮
此本行鐵櫥所以為 諸翁之所共賞也啟者本行所賣之鐵櫥久已馳名於外
方一帶而於叻坡則聲名尤著至本行沽賣此等鐵櫥已有三十年之久其製
為堅固保能之火且其匙鑰甚妙斷非盜賊等所能開計其櫥全身均用鐵製無
雜成並以木料且諸櫥自前至今均為一式堅固並無
有優劣之分至於各廚大小
不一而價值則約一百元至
四百元凡用之者可保其不
礙焚燒即火災亦無所損本
行之鐵櫥實為助坡諸華商
所喜購而本行每年所沽亦殊不鮮茲特為之錄佈倘
諸君有惠顧者祈即玉臨選購為盼
大英一千八百八十九年十一月廿八號
大清光緒十五年十一月初六日



明碼也洋行謹啟

修路聲明 ○啟者麥非申路原名高樓路即實德岡佛道廟前之路現在欲為修理定於西本月十三號即本月廿五日禮拜一
起將此路關閉俟至修成之日再行出字通知特此奉聞諸君諒照
光緒十八年十二月廿五日
工部局司理人波兀刺士謹啟

象頭標密酒出售



大英一千八百九十三年元月二十一號



取倘蒙 光顧請至番巴虱街萬興號右鄰本公司細
認象頭標為記庶不致誤價極平特此佈 聞
新嘉坡級買公司謹啟

啟者本公司由歐洲督辦象頭標車先那密酒來叻專為賣得力諸仕商所用此酒氣味香醇
且能除煩解渴於實得力地土最為相洵合宜諸君所
用茲特將其標式附列報中俾諸君一覽而知按式購

頂上旗標蜜酒



啟者本行現承英京達丁南禮惹蜜
酒公司託在本坡為之代理沽賣該
公司之旗標蜜酒此酒業經致推究
為第一上品其性清涼解毒飲之能
令人心曠神怡誠蜜酒中之最佳此
酒向由本公司代沽今助地然里直
洋行暨各沽酒之店亦有寄賣 諸
君有劉份之癖者尚祈移玉前往選
沽為盼端此佈 聞
英一千八百九十三年元月十七號
慕娘公司謹白

棧房出租

啟者打石街差館邊
即前長茂號火確之處
有新貨棧六間門牌第
一百十八零六號第一
百十八零七號第一百
十八零八號第一百
十八零九號第一百
十八零十號第一百
十八零十一號出賃每間可貯
米石二萬餘包甚為寬
敞且門前臨港上落貨
物甚為利便 諸君有
欲租賃者請至本號面
商便得特此佈 聞
光緒十八年六月初四
日 豐源號謹白

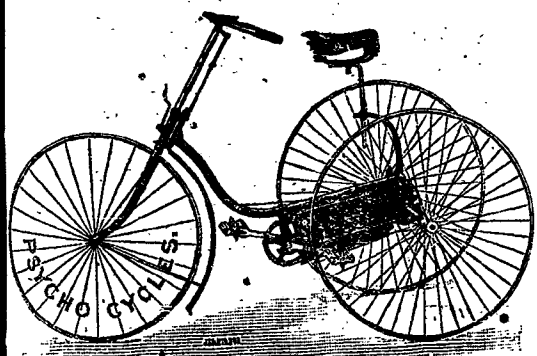
代理吧城大狀師

啟者余在加勝吧向代理大
狀師之職凡諸案牘均可代
人經理茲已遷寓於大坡老
巴虱火車路地施實打力亞
片公司後街門牌五十三號
專代 諸君料理荷蘭所轄
各處地方案牘大而人命重
情小而錢債細故以及交爭
互控立字存案等一切狀師
分內所為職事余均能代為
料理保無訛誤所有一切開
費均當一律從廉斷無奢索
以期兩便諸君有賜教者請
移 玉惠臨相商便妥此佈
光緒十八年九月廿八日
瓦茂號陳貽謀謹啟

精理機器 J. LAWSON.

Consulting Engineer, Surveyor and
Machinery Valuer.
MARINE CLUB.
Superintendent Engineer, S. S., Singapore.

啟者余素精於機器之學曾在英
京考授機器司之職所有輪船估
價及代理買賣火船並修理輪船
火鑪等一切諸般機器莫不善為
料理主顧不誤更能代 諸君查
看輪船並督理製造各種機器各
事 諸君光顧請移玉至土庫花
園邊士丹士屈開水公司樓上
本寫字樓內面商便得端此佈聞
英一千八百九十三年元月七號
然羅申謹啟



新到脚踏快車發賣

啟者本公司常有脚踏快
車出售其車輕巧利便最能
耐久且快捷異常無論雙輪
三輪各式俱備前於四七月
六號及九號時曾有人以本
公司所售之車與他號之車
相賽而本公司之車無有能若本
公司所售快之車捷者洵稱
第一妙製此等車款最合於
東方各埠所用而且價甚相
宜 諸君賜顧請移玉至土
庫街第十二號門牌本公司
內面商便得端此佈告
大英一千八百九十二年
七月三十號
米里亞兀爾付公司謹白

石料出售

啟者本號設在甘公麻大甲橋頭
華民政務司署後街第三十九號門
牌常有柔佛所產各種石件出售如
地基石老古石及紅石等均無不備
此石與國家所用者無異且價甚相
宜 諸君賜顧祈即移 玉惠臨
沽為盼特此佈 聞
大清光緒十八年十月初七日
大英一千八百九十二年十一月廿
五號 建成號黃清榮謹白

歐洲民數 ○頃閱西報云有某西人曾將歐洲各國近年註冊人民總核其數據稱通計各國共有老幼男女三萬六千零二十萬名口內計男丁一百六十七兆四千萬名婦女一百九十二兆六千萬口休養生息則生齒日繁有國者正當加意培護也

英京茶務 ○中國出口貨物向以茶絲為巨擘近年茶務漸壞外洋銷路大不如前茲聞西去年英國茶務報章云英國自有茗飲以來銷茶之最多者以去年為首屈一指因計是年英國所銷各處之茶共有英權二百零七兆磅之多蓋綠茶價較廉之故又查是年銷售諸茶內計印度茶共重英權一百零九兆磅西蘭茶六十四兆磅華茶則僅三十四兆磅夫以銷場最旺之年而華茶運往英國者僅有此數能不深可憂哉

出洋人眾 ○邇來中外通商而遠涉重洋者日益加盛即以本坡而論自西四月一號起至三十號止而華人之附航抵叻者計有三萬三千六百餘人即此而觀亦可見出洋遠適者實繁有徒矣

債案候訊 ○高模勝巴係齊智人前在叻中日以放債生息為業嗣以覓利艱難蠅頭莫逐所出之項不敵其所入之資以致債臺百級無款可償負欠纍纍計思遠遁斯時債主察知其情因赴案報聞已蒙飭差緝獲惟高之遺逃已久蓋有莫知其宗兆者不料於邇日來高遁至他埠為線人偵悉因即控報故高遂由他埠解回叻中已逮於案然至今尚未經官提訊云

恩釋無辜 ○某甲者閩之福清人也向娶其妻若子赴於曹勝越營生嗣以客外維艱蠅頭難覓因携妻子附某輪船來叻泊舟而後適有護差赴船稽察詎該婦竟無出口護照遂以其有違於例也將婦執向護憲案前提訊幸護憲廉得其情知彼婦之未領執照而出口者實緣甲未諳法律致有此誤而知該婦委係為甲之妻也故釋之而卹無辜云

別駕赴省 ○丁淑卿別駕交卸稅釐提調蓋在廈門守候官輪附搭晉省適伏波官輪奉差赴浙回廈無期因改乘商輪晉省所有司事家丁各備資斧由泉州陸路回省馬儀廷太守即於上月二十日移入總局

賭風大熾 ○廈門賭風熾熾官府高懸條教時禁時弛但禁小賭而不能禁大賭雖禁猶之不禁也邇來租界中有某華人在英籍所開某洋行內大開賭局趨者甚眾每日招土妓二人尋歡取樂苟非鑽石心腸誰不為之顛倒自去臘至今所抽頭錢不可以數計局面之闊可見一斑惜官府蔽聰塞明未遑顧問賭徒之幸亦地方之不幸也

天雨豆 ○戊辰年日本各處有大豆自空而降迄今好奇者恒資為談柄近日北高來那東彼杆那各處又以雨豆間一時傳說紛紛或云此豆在鳥糞中為雨淋出或云係疾風從他處吹送到此或云好奇之輩故意將此豆撒下又云果從天降兆主凶年有目親者豈豆形類標木之實惟所兩僅在一縣中隣縣絕不一見不亦異乎

疆事傳言 ○日前神機營發出鎗炮火藥共二百餘車派遣哨長一員統兵百人押赴新疆應用此固 國家整軍經武之常無足異者乃或謂我國與俄國近方爭論附近新疆地界恐開邊釁故為此預防之計也又有人謂甘肅新疆巡撫陶子芳中丞曾有疏言舊生不諳轄略請添派知兵大員帶辦軍務云云傳言如此未知確否

教習告假 ○同文館化學教習法人畢利幹君本巴黎知名之士中國以重金聘至著有法國律例中法字典及化學等書甚有裨益且居心寬厚學老成前者館中丁偉良總教習回國時兩次署理總教習事務請臻妥協都人士每樂道之近聞畢君將請假二年回國省視定於日內啟程出都該館諸生當亦有別離之感矣

邊帥籌防 ○吉林松花江自伯都訥以下界於兩省南為吉林之伯都訥阿勒楚喀三姓北為黑龍江呼蘭巴彥蘇蘇等處沿江上下袤延千餘里光緒十五年曾設立水師添造砲臺沿路梭巡以固江防而緝盜匪惟沿江險要必須親臨履勘始能布置周全現當籌備吉林防務之時長軍帥順擬於三月初由水路察看沿江形勢趨如何擇要布置之處妥為審度並就近校閱水師防軍與隣省各城大員晤商籌辦擬俟察看再將籌備江防各事分別奏咨辦理亦足見其遠慮深謀有備無患矣

慶科記事 ○二月初八日為朝鮮王世子誕辰宮內設筵以餉朝紳又設慶科以取士懸詩賦表三題每題各取六十八人凡一百八十八人賜及第六人賜進士十八人其下各以優劣賞賚有差翌日又開場考試命賦表兩題各取五十人凡一百八十八人賜及第六人賜進士十一日又考一場則以年在二十歲為限蓋世子今年二十歲也不謂赴考之士爭謂世子年未滿十五故凡年逾三十者皆稱二十八門者幾至萬餘

場中值賦詩一首取一百人二人賜及第七人賜進士其餘各領賞有差查東國政令近日務從寬闊民多犯禁至考試為尤甚其赴舉而胸無點墨者皆借人代撰代書及其入選則皆有勢力之子弟及鄉中富人故所調翰林進士者或不能記其國之事跡讀書句讀多有誤錯伏獵金根之類不可勝舉而且關節公行毫無顧忌甚至有於國王之前出納試卷者名曰司調一應赴考士子攀緣司調行賄累萬可謂始受其卷納於考官之前藉非然者雖有佳文佳筆不能呈於考官故舉子之皆皆謂一司調二考官此皆其國近日疎節閱員之所致也今將所知之各題目錄後○初八日萬壽長春表 擬周憲臣賀君子萬年永福禱詩 賦未詳○初五日賦表題內未詳○十一行慶休祥發乘察和氣來時

○初八日萬壽長春表 擬周憲臣賀君子萬年永福禱詩 賦未詳○初五日賦表題內未詳○十一行慶休祥發乘察和氣來時

○初八日萬壽長春表 擬周憲臣賀君子萬年永福禱詩 賦未詳○初五日賦表題內未詳○十一行慶休祥發乘察和氣來時

醫治而先生刀圭數劑厥疾乃瘳明日如初近余又患脚疾病頗頹危又延先生醫治而先生亦藥到春回余母子皆賴先生再造戴德莫報爰登諸報端以誌不忘云耳
大清光緒十九年三月初十日
溫錦發敬啟

車馬出售 ○啟者茲有良馬一匹馴善異常可備駕車之用又有上好馬車一輛係南末公司所造更有鑲鋼鞍轡一付以上乃新嘉坡保險公司西人專路夫里之物故欲出售與人倘諸君有欲購用者請移玉至本館面商為盼
光緒十八年九月十四日
巴越舖主謹白

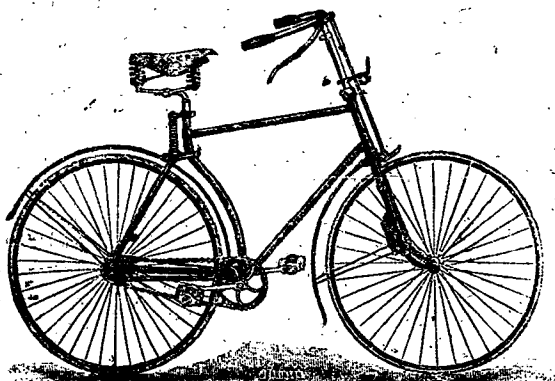
小輪出售 ○啟者本機噐廠近有新製小輪船二艘出售該船一名基里排係用慧智木製就船底係包銅板甚為堅固計船身長四十五英尺闊九英尺深四英尺三寸食水深二英尺四寸有大客房一間在於船頭甚為華美船尾更有貨艙一間其水櫃甚巨係為鋼製而機器甚為堅固且殊靈便每點鐘能行九英里半此船用以來往內河或附近小埠最為合式又一艘名曰挪池亦為新製概用慧智木裝就而包以銅板者船身長四十一英尺闊七英尺六寸深三英尺九寸食水二英尺六寸每點鐘能行九英里以上二船所用機器係英京著名巨廠照法製造并經機噐師親為監督是以美備異常現此二船一切均已預備可以立刻展輪統計南洋各埠小輪船其輕捷之處無有能出其右者 各君有欲看閱請至甘公麻六甲本廠內詢問便得端此佈告
大英一千八百九拾二年拾二月七號
來里亞兀禮付機噐廠謹白

通知告白 ○啟者茲本年本國家欲在巴東地方拍賣之羔不至其拍賣日期及一切詳細情形可至本總領事署詢問便得而知特此佈聞諸惟 鑒照
大清光緒十九年元月初七日
荷國駐叻總領事官刺惟那謹啟

大屋出賃 ○啟者茲希利實得力第四十九號門牌即陳大夫第對門有大屋全間欲出賃與人倘 諸君有欲承租者請至本號面商便得特此佈告
大清光緒十八年十一月十七日
大英一千八百九十三年元月四號
黃坤豐號謹白

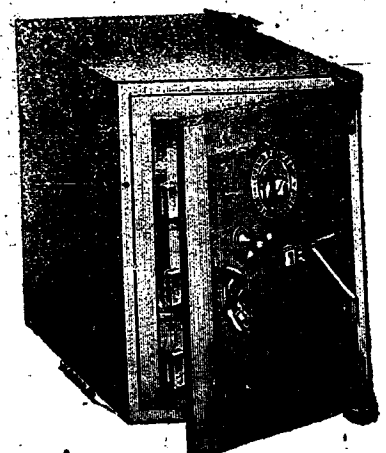
映相減價 ○啟者本樓素精映相地方潔淨藥料鮮明所映各相莫不神情肖妙栩栩欲生凡經映照 諸君莫不深蒙獎譽茲更欲廣招生理爰將價值大為核減除禮拜外每日所映之相按照常價概收六折以冀廣為招徠伏願 諸君惠然賜顧不勝幸甚特此佈告
大清光緒十九年正月二十二日
府署前里邊街光成映相樓謹白

新到脚踏快車發賣



啟者本行有加雲知行公司所製之足踏自里快車出售無論雙輪三輪各式俱備且復最為輕便行走如飛而車之復以一寸半厚之樹乳裹之能令行動無聲且不至損及車輪兩坐位亦甚自然乘坐此車出遊最為利便即英國太子及俄皇亦用其車則其精美可知 諸君賜顧請即玉臨選沽為盼
大英一千八百九十二年十一月廿六號
麥加里實打公司謹啟

頂上鐵櫃發賣



啟者本行有士馬士巴來士公司所製之鐵櫃其櫃即盜賊亦不能私開該公司之製此物曾經得有獎賞金牌則其製之佳處可知且復價甚相宜單門者每具價銀由三十五元起至六十元止雙門者每具由六十五元起至一百二十元止更有再為佳者不能備錄 諸君如有惠顧者祈即玉臨選購為盼
大英一千八百九十二年十一月廿六號
麥加里實打公司謹啟

麥加里實打公司告白 ○啟者本行常有船中所用各物及機噐所需各物出售各貨均由歐洲辦至最為上品所有尺磅均皆足數並無短欠並有船中所用帆星帳篷各物均用頂上帆布以機器縫就且價甚相宜并有越申士公司 VVO 標頂上威士枝酒出售每箱計十二樽價銀六元又威仁乃三品酒大樽者每箱十二樽價銀十五元中樽者每箱二十四樽價銀十六元小樽者每箱四十八樽半價銀十七元又酒標之白蜜酒大樽者每箱四樽價銀九元小樽者每箱八樽價銀八元又頂上舊西里酒大樽者每箱十二樽價銀十元此酒均屬上品香味芬常 諸君合意祈早 玉臨選沽為盼
大英一千八百九十一年十二月廿六號
麥加里實打公司謹啟

售出酒池萬標仔冠頭紅



啟者本公司所製之紅頭冠仔標萬池酒馳名已久乃在歐洲名家所製自一千八百一十九年相傳至今已閱七十年之久而其酒收存有數十年方肯出而沽賣故其熱氣概已全消所以 諸君沾飲者均深獎譽在歐洲一帶各國之人無不喜飲此酒因其氣味清香遠勝於他酒故也是以本行特辦此酒來助發售自此酒到叻而後凡沾飲者無不盛稱其美且此酒與本坡天氣甚屬合宜 諸君賜顧所細心辨認紅頭庄及以上所列各標頭并有來士古乙拿模只公司等西字為憑庶免為珠目之混是所切禱

售出酒池萬標鐘金正

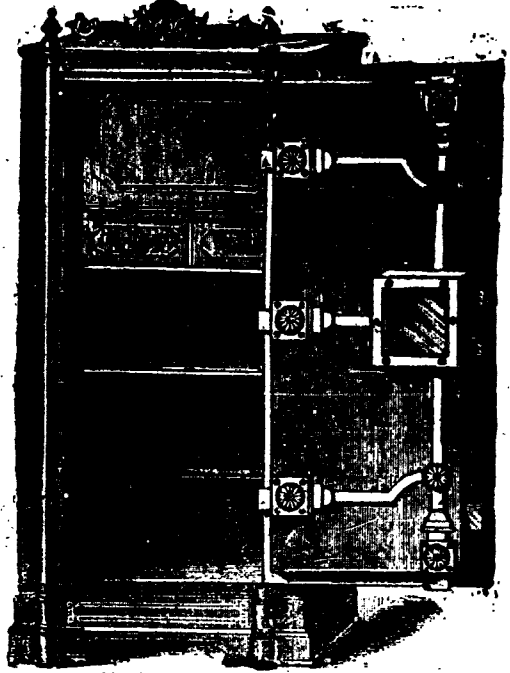


啟者本公司所督辦正金花鐘標萬池酒久已馳名叻地華商君子均喜用之現已議定與本坡酒公司包銷以應各埠凡有欲寄購者請至酒公司沽買便得如買成起以便配往外處者仍可至本行沽買至此酒製造之法精妙異常酒味甚清以之蒸餾者皆為上等之料保無偽充之弊此酒若在本坡沽飲甚屬合宜且價亦甚廉諸君沽用須為留心辨認以防魚珠之混因

現在市上假冒者甚多
以上所黏各標如無本行不殺呼聲華字者即為假貨幸勿為之誤
買本行有厚鑒焉
大英一千八百八十九年十二月三號

本號輪船往來各埠開列如左
在各埠往實叻日期 在實叻往
麻大甲每逢禮拜一五日下午四點
由麻大甲往芙蓉每逢禮
拜二六日中午十一點鐘開行 由
芙蓉往吉隆坡每逢禮拜二六日下午
午六點鐘開行 由各埠回實叻即
日 由吉隆坡回芙蓉每逢禮拜一
四日下午四點鐘開行 由芙蓉回
麻大甲每逢禮拜二五日上午十點
鐘開行 由麻大甲回實叻每逢禮
拜二五日下午四點鐘開行 另有
輪船往麻大甲吉隆坡實叻午
每逢禮拜五三點鐘開行特此佈聞
豐源號謹白

售出櫥鐵



啟者本行所售之鐵櫥在本坡馳名已久素蒙 諸君購用無不盛稱其妙計此廚之大小共有五種而價錢最少亦在一百元以上而此鐵櫥乃歐洲著名工師所製極為美善本坡所有西人洋智人以及作做生理諸華商多向本行購買以貯貯銀之用因本行所沽者均用頂上物料製造而成不能能壯觀耐且其堅固無論火燒盜劫均保無虞貨真價廉莫此為甚倘諸君有欲購此廚以收藏重寶可至本行選閱是幸此佈
英一千八百九十年元月四號
不殺呼聲公司謹啟
加珍目不殺公司謹啟