

本館新聞除禮拜外日出一
紙 諸君賜閱本報者無論
本埠外埠均可函致本館取
閱如外埠閱報照加寄費可
也除日報照常刊送外復不
惜工本從英國採辦釘書裁
紙各機器以待與 各官商
刊印書籍單件並有英國各
種活字及各式花邊等延有
西人排印工藝甚精所有中
西文字均能刊印並有石版
印字大小機器均用精工刊

第三千四百三十六號

申報

(本館開設在舊巴路口門牌第十一號)

印工絕倫諸君有文士書
寫各體文字現由上海購到
各種書籍出售其書目另行
刊佈所有各項價其相宜再
本館所登來札原擇其有益
世道人心者附登否亦須無
礙於人而後始錄其有謬
成文以及支離贅辭者概不
登報嗣後 諸君來札尚祈
自諒更須寫實附里而後敢
登但來稿登與不登均不能
將原稿收回也 本館謹白

癸巳三月十八日

凡刊印告白第一日每一字一仙第二日以下每字半仙 (大英一千八百九十三年三月五日禮拜三) 每張售錢五文每月一元每日每張售錢五文

新到各種奇書發售 ○啟者本館近由上海如蘇各處購到各種奇書
叻發售其書或銅板石版鉛板木板均無不有且字體詩書各項尤繁多有
道人心者實非鮮淺有非徒快耳目者比技特以廉價出沽諒亦 諸君子所
目經已另列單張附呈鈞閱閱者鑒焉 本館告白

論巴拿馬開河事

從來生人有美惡斯昂行有貪廉貪廉之分分於其人不分於其地也世之偏僻者流動謂中國人情險詐見利爭趨無論為官為商莫不自計私囊罔顧大局明懷暗奪無所不為以視西人之砥礪廉隅潔清自好萬不可同年而語其說未嘗不然而亦不盡然也觀於巴拿馬開河一事不禁令人感慨係之巴拿馬地在西半球與西班牙相距不遠橫互海中輪船至此須繞道而行不免滯滯時日前有人曾倡開河之議以不得其人而未果嗣有西人名雷斯勃而者前開蘇彝士河之總辦也眾人耳其名乃設立公司聘使總理巴拿馬開河事務一時股份雲集共科得扶令銀一千六百兆查是河一旦開通可省海程萬里股份之獲利較蘇彝士河為倍優故有股諸公咸以為指日告成可收目前之效不意自興工以來迄今開通祇得三分之一而款項已歸烏有於是舉國譁然議論蜂起經有股諸人查悉知支付各款皆有不實不盡之處遂紛紛控告茲據法京來信云當法廷派出會審人員將此案訊辦時審出有某大員得賄若干某權要得賄若干其新聞館得潤筆若干其得賄最多者則以法大臣某為巨擘查該大臣曾受開河公司總辦雷某扶令銀二千八百萬其所以不惜重酬者緣是河開首之時曾有某甲與該公司立約包工既而公司中悔意欲返約而慮其不允也乃託該大臣代為說項使銷其約遂作罷論公司感之故以是酬之至諸員會審此案後又搜出券據甚多照其券內所書則有議員十二名皆與此案有干連者內有四名係巫連牙之黨又據會審員所訊案內諸人供語則音尼刺習之罪更覺證據顯然且較前所訪者其罪尤重查音尼刺習前主職開河人音尼之親子也由是澈底跟究聞所存各項開河器具等件所值不過扶令七兆而雷某父子坐是定監禁五年其餘得賄諸員皆判罪輕重有差又據法京來函言現在巫連牙黨及蘇施亞里士黨人日報立論紛紛咸謂開河之案現任總統亦不能辭其咎因查從前開河工需協理人曾向總統陳請該公司之資本實有不敷欲舉行落地里彩票之法以集股資總統不從乃至去年忽又更其初志竟從該公司之請准售彩票然則非有隱弊易至於斯故咸以此為詞并勸總統宜速辭大位云云夫以財私狼藉若是其大且眾也微論事為西國所罕聞即中朝之最貪劣者恐亦未必至此查中國差委亦以河工為最便得此差者儘可私竊滿載厚潤歸裝然即散於此分肥亦必待河工告成不過於磚石積料浮冒私開以為染指之計從未有工程未及其半贓物盡飽其私竟如是之明目張胆者夫侵吞則亦已耳乃猶敢播弄錢神廣行賄賂以致苞苴競進逼及同朝波累之愆連及總統舉朝為之袒庇職員為之不啻助賊為孽上下一轍苟非具絕大神通誰能為之幸而向有公正之人秦鏡高懸使諸員一一和盤托出按律定罪否則幾何不令巨蠹神奸從而漏網耶吾非敢謂中國之大絕無乘便營私之人也聞嘗徵諸往古驗諸當今或以貪婪而籍沒或以腐倒而私逃目見耳聞事所常有而按其私數或數十萬而止多亦不過數百萬而止從未有官商一氣朋比為奸受賄行私駐款直至數千萬者此實中外所罕聞而古今所未有也故序其事而論列及之以為世之貪得無厭者儆

上諭恭錄

○二月二十三日奉

上諭張煦奏已故知縣虧短交代請旨查抄等語已故山西甯鄉縣知縣曹憲爵短交代銀兩勒限完繳仍未解清實屬玩延即著張煦提集該家屬丁書人等嚴訊是使是擲奉照懲辦並將該故員任所寓所資財嚴密查抄其原籍家產即著順天府府尹一併查封備抵以重庫款餘著照所議辦理該部知道欽此○廿五日奉 旨桂祥文秀札拉豐阿現駐南苑鑲白旗漢軍都統著世鐸著理鑲紅旗蒙古都統著熙敬署理正藍旗蒙古都統著貴恒署理欽此○同日奉 旨明秀著南苑正紅旗滿洲副都統著崇澍海精理欽此○同日奉 旨秀現駐南苑著正藍旗副都統著

阿克乃善行署理欽此

○同日奉 旨秀現駐南苑著正藍旗副都統著

○同日奉 旨秀現駐南苑著正藍旗副都統著

行而麻大甲皇堂則定於西六月二十號即華五月初七日禮拜二舉行爰爲預刊報中以俟眾覽
補祝千秋 ○英皇春秋今已七旬有四矣係於西五月廿四號詔降向例每逢是日閣下臣民均停公給假以申慶祝之歡惟本年是日助地公事頗忙故未暇照給假期茲閱憲報稱施制府業經核定於西六月一號即華四月十七日補行給假以祝英皇令誕之歡云是國踐土食毛者所應然之事也

傳聞姑錄 ○前者檳城華人聯稟英廷求請派員到嶼稽查事件各節均已迭登前報查當日請人呈遞此稟之際曾經電致英京職員刺模渣請其代爲力辦業經刺君覆電允其所請乃近接英京來信云風聞刺君近有不欲涉及此事之意所聞如此惟確否之處尙屬未得而知也

英京要錄 ○頃接英京來信言近聞有不軌之徒欲謀害英相托公以故常有暗差爲之保護以防不虞同日消息又言聞有亞拿忌士黨人現設奸謀擬於美國芝加哥城大開賽會時俟英國威路士皇子及各國貴介到會觀看從中陷害盡置死地而後已觀此則各國之欲赴觀賽會者宜加意提防也

日人強項 ○近聞檀香山西報云有日本工人某甲於去年在檀香山因謀殺同鄉某乙被拘經官定罪繫獄二十一年以蔽厥辜茲聞該犯於上月由檀國監中逃出匿於日本戰船之內事聞檀國外務署當經洋務官移咨日本駐檀總領事請將該犯追回俾得歸案嚴辦等情旋據日領事覆稱日檀兩國向無僑犯條約該犯現既匿於駐檀日船之內若未奉有日廷之命何敢擅將該犯交回致干未便等語此事嗣後如何辦理尙未得知然聞檀人於此一事已大爲鼓噪矣

暹羅要談 ○暹羅太晤士西報言昨接美江及巴多龍迤南諸郡消息得悉該處禾稼歉收牲畜患疫頗駭聽聞初時瘟疫流行祇有穆拉油地遠西一帶牲畜偶遭傳染而已乃未幾而暹東諸省亦遭此疫宋卡及枝拿兩處近日牲口斃命者共有一千頭且不特畜于牢棧于增者遭疫斃命也即投於林走於嶺者亦波累及之緣邇來野嶺荒郊常見有山君野豕倒斃其間也聞六年前此地牲口曾有此瘟疫今復遭此是豈地之不潔使然歟

郊行被毆 ○潮人陳林向在距叻十三英里之武吉智馬開設小店營生娶妻某氏同住店中前數日其妻來叻歸帶母家十三日陳因來坡購辦貨物因順接其妻回店夫妻二人同坐手車一輛於是日三點餘鐘車行前往不意車行甚緩迨至距叻十一英里之處已及上燈之際乃正行閃忽有三人迎面而至視陳夫婦因即將車翻倒并執陳痛毆復奪其貨而行陳即鳴捕奈無巡差察至莫由緝捕竟被諸人掉臂而行現陳已將情報於案中聞此三人陳均識之前因有憾於陳故而出此云云所聞如斯尙未悉其然否也

竊表繫獄 ○海南人龍亞周向在小坡皇后街葡人耶里萬家家中傭役於前數日竊其主人銀表一具價值二十四元時主人不知竊者爲誰已赴案報明其事迨至十三日龍適以事出行乃酒廠已箱取出其表藏於身中欲懷之而出不意適爲主婦所見即與主人言之主人聞報亦不動聲色潛向巡差報聞未幾龍出差即被搜之表果在焉爰即將龍押赴案中十四日經府尊訊明判將其監禁三閱月期滿釋放之後更須自覓保人署立保券百元保其半年不生事故

坊工跌斃 ○甘公麻大甲現有某屋大興土木欲爲建造日來鳩工庀材羣力并舉十三日賭工咸集乃方具伴之際有某匠人偶然失足從高跌下致受重傷登即送往醫院調醫奈所傷過重醫治無及未幾即經斃命現已由該院報聞請爲相驗矣

案請上控 ○前者本坡獄內曾走脫黃松洪七二犯除洪七今尙在逃未獲外黃松一犯業已再逃再獲前經府尊訊期加禁半年各節均已列登但人犯既逃則監守之責實有不能辭其咎故於該犯定罪之後即將監守之差兩名提訊訊得某二畜差厥罪尤重因判監禁六禮拜之期某巡差則職任較輕因判罰銀十五元示儆現聞某差業經遞罰惟二畜差情有不甘因請將案在臬堂上控業蒙府尊准如所請現該差已請勿列芝狀師爲之主控矣

命案續述 ○吉生輪船之命案昨經列報茲再爲查確死者湯其姓和其名係粵之雷州人所獲之兇則名伍亞勝係在該船充當搭客庖役者此屍於十四日已無相驗惟據該船西醫所報則稱死者登船之際已見其面帶病容然則其致死之故有非盡由於受傷所致亦未可知然據屍親所言則係因伍將其毆傷殞命惟伍則供稱當日并未將其毆打不過因死者爭取飯粒與他人食因順推之跌於艙中故致斃命耳各執一詞未知孰是應俟公堂訊畢始知誰是誰非也

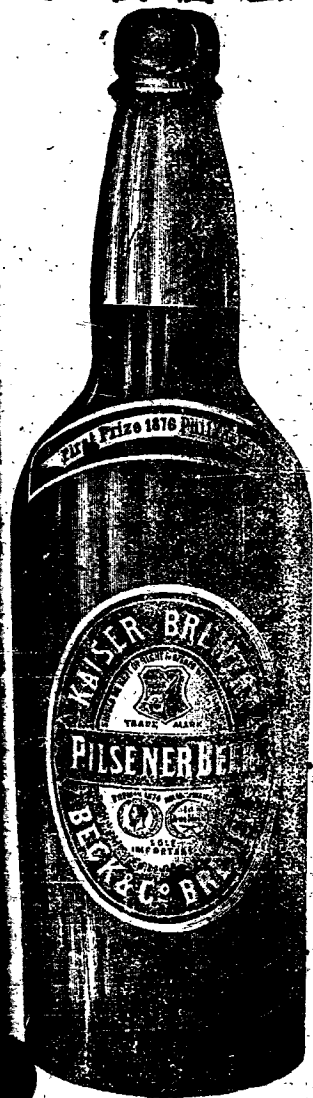
蛇毒傷人 ○客人侯某向偕其婦邱氏及其伴某在丹戎牛地方稅有一室日以養豕營生於十二日侯之婦方當喂豕而於豕冢之中尙缺其一婦因四行偵察乃見該豕仆於樹下竟爲巨蛇所纏蟻蟻欲噬婦即呼侯及其某而至蓋欲設法拯救隨擊此蛇以除厥害不圖某舉木棒將蛇在擊蛇即向某口吐毒氣如烟如霧某觸之隨即仆地而蛇已向林中而去則亦不知其所之矣嗣侯以其中蛇毒遍身皆黑恐有不

中尙缺其一婦因四行偵察乃見該豕仆於樹下竟爲巨蛇所纏蟻蟻欲噬婦即呼侯及其某而至蓋欲設法拯救隨擊此蛇以除厥害不圖某舉木棒將蛇在擊蛇即向某口吐毒氣如烟如霧某觸之隨即仆地而蛇已向林中而去則亦不知其所之矣嗣侯以其中蛇毒遍身皆黑恐有不

中尙缺其一婦因四行偵察乃見該豕仆於樹下竟爲巨蛇所纏蟻蟻欲噬婦即呼侯及其某而至蓋欲設法拯救隨擊此蛇以除厥害不圖某舉木棒將蛇在擊蛇即向某口吐毒氣如烟如霧某觸之隨即仆地而蛇已向林中而去則亦不知其所之矣嗣侯以其中蛇毒遍身皆黑恐有不

中尙缺其一婦因四行偵察乃見該豕仆於樹下竟爲巨蛇所纏蟻蟻欲噬婦即呼侯及其某而至蓋欲設法拯救隨擊此蛇以除厥害不圖某舉木棒將蛇在擊蛇即向某口吐毒氣如烟如霧某觸之隨即仆地而蛇已向林中而去則亦不知其所之矣嗣侯以其中蛇毒遍身皆黑恐有不

售發酒蜜

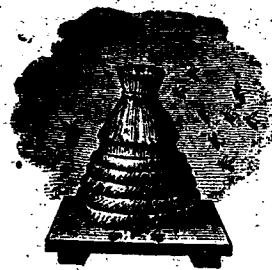


賣發酒密烏



啟者本行向由英國督辦各
種美酒來叻發售久已遐邇
馳名茲復由英新辦到爾
士斗雲字號之狗頭標烏密
酒到叻應店此酒香奕異常
不惟飲之可口且能保養精
神調和血氣當飲令人不生
疾病誠酒國中上品也 諸
君光顧應細看以上所列之
狗頭標庶不致誤且價甚相
宜倘 諸君有欲飲者請
至本行取用可也此佈
大英一千八百八十八年八
月十五號 明鳴也洋行啟

售出酒池酸茂標葉蜂上頂國法



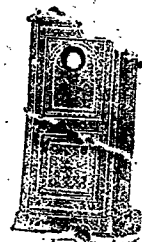
啟者本公司親由法國督辦頂上
好萬國池酒來叻發售其酒清香濃郁
醇厚異常飲之誠可令人長血氣壯筋
骨悅顏色妙美無窮今市上所有萬國
池酒無有能出其右者誠佐饌中妙品
也至此酒惟本公司一家沽出餘無別
家出售 諸君光顧請細認蜂葉標
為記並細辨香味方不致誤價甚相宜
倘有對份之購者祈早至 惠臨沽買
是幸
大英一千八百八十八年六月二十號
大清光緒十四年五月十一日
明鳴也公司謹啟

售出品三

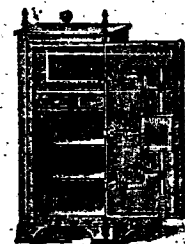


啟者本行督辦歐洲馳名三品洋酒來叻發售
其酒係白頭款式發售有年沽飲 諸君莫不
稱其香奕奈近有無恥之徒假冒本庄三品酒
款式以圖魚目混珠情殊可恨嗣後 諸君沽
買本行白頭三品酒者請細認本號牌之內
有小紙包頭計華字新嘉坡明鳴也公司者
始無佳若此字樣即屬假冒請為細認此佈
大清光緒十一年十一月初四日
大英一千八百八十五年十二月十九號
明鳴也公司謹啟

售發櫥鐵名馳



警思營生之道所最要者則惟儲蓄其次則惟銀兩然必須有以善藏始無慮
此本行鐵櫥所以為 諸翁之所共賞也啟者本行所賣之鐵櫥久已馳名於外
方一帶而於叻坡則聲名尤著至本行所賣此等鐵櫥已有三十年之久其製甚
為堅固保能避火且其匙鑰甚妙斷非盜賊等所能開計其櫥全身均用鐵製無
雜成並以木料且諸櫥自前至今均為一式堅固並無
有優劣之分至於各廚大小
不一而價值則約一百元至
四百元凡用之者可保其不
礙焚燒即火災亦無所損本
行之鐵櫥實為叻坡諸華商
所喜購而本行每年所沽亦殊不鮮茲特為之錄佈倘
諸君有惠顧者祈即玉臨選購為盼
大英一千八百八十九年十一月廿八號
大清光緒十五年十一月初六日



明鳴也洋行謹啟

啟者本行由歐洲辦到上等密酒來
叻發售其酒甚佳茲將標頭印出 諸
君光顧祈為細認免致有誤倘有無恥
之徒假冒本行鎖匙標者本行定必嚴
為控究再此酒不能販往
加勝吧 三寶壟 泗里末
望加錫 檳榔嶼 日裡等處其
他各埠均能運往此佈 聞
大英一千八百八十六年十一月十

修路聲明 ○啟者本路中局屬高橋樓即寶龍岡佛蘭廟前之路現在修路定於西本月十三號即本月廿五日工部局司理人波兀列

象頭標密酒出售



大英一千八百九十三年元月二十一號



取倘蒙 光顧請至舊巴剎街萬興號右鄰本公司細認象頭標為記庶不致誤價極平特此佈聞
新嘉坡總買公司謹啟

啟者本號設在甘公麻大甲橋頭身華民政務司署後街第三十九號門牌常有柔佛所產各種石料出售如地基石老古石及紅石等均無不備此石與國家所用者無異且價甚相宜 諸君賜顧祈即移 玉駕臨議沽為盼特此佈聞
大清光緒十八年十月初七日
大英一千八百九十二年十一月廿五號 建成號黃炳榮謹白

頂上旗標蜜酒



啟者本行現承英京達丁南禮製蜜酒公司之旗標蜜酒此酒業經致推究為第一上品其性清涼解毒飲之能令人心曠神怡誠蜜酒中之最佳此酒向由本公司代沽今由地地單直洋行暨各沽酒之店亦有寄賣 諸君有到份之癖者尚祈移玉前往選購為盼特此佈聞
英一千八百九十三年元月十七號
慕娘公司謹白

精理機器
J. LAWSON.
Consulting Engineer, Surveyor and Machinery Valuer.
MARINE CLUB.
Superintendent Engineer, S. S. Singapore.
啟者余素精於機器之學曾在英京考授機器司之職所有輪船估價及代理買賣火船並修理輪船火鑪等一切諸般機器莫不善為料理主顧不誤更能代 諸君看輪船並督理製造各種機器各事 諸君光顧請移玉至士庫花園邊士丹士里街水公司樓上本寫字樓內面商便得特此佈聞
英一千八百九十三年元月七號
然羅申謹啟

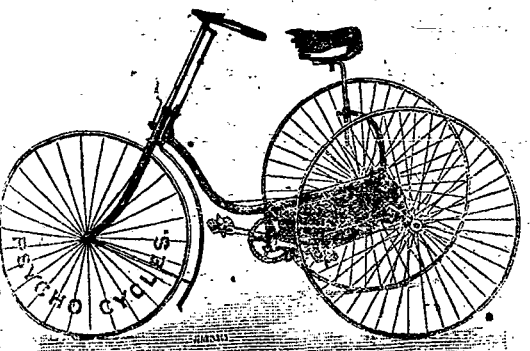
棧房出租

啟者打石街差館邊即前長茂號火確之處有新貨棧六間門牌第一百十八零六號第一百十八零七號第一百十八零八號第一百十八零九號第一百十八零十號第一百十八零十一號出賃每間可貯米石二萬餘包甚為寬敞且門前臨港上落貨物甚為利便 諸君有欲租賃者請至本號面商便得特此佈聞
光緒十八年六月初四日
豐源號謹白

代理吧城大狀師

啟者余在加勝吧向代理大狀師之職凡諸案牘均可代人經理茲已遷寓於大坡老巴剎火車路地實打力亞片公司後街門牌五十三號專代 諸君料理荷蘭所轄各處地方案牘大而人命重情小而錢債細故以及交爭互控立字存案等一切狀師分內所為職事余均能代為料理保無訛誤所有一切開費均當一律從廉斷無奢索以州兩便 諸君有賜教者請移 玉惠臨相商便妥此佈
光緒十八年九月廿八日
長茂號謹白

新到脚踏快車發賣



啟者本公司現有脚踏快車出售其車輕巧利便最能耐久且快捷異常無論雙輪三輪各式俱備前於四七月六號及九號時曾有人以本公司所售之車與他號之車相賽而隨車中無有能若本公司所售快之車捷者洵稱第一妙製此等車款最合於東方各埠所用而且價甚相宜 諸君賜顧請移玉至士庫街第十二號門牌本公司內面商便得特此佈告
大英一千八百九十二年七月三十號
來星街兀爾付公司謹白

好行方便 ○日來天氣酷熱異常無異伏中時候炎威撲地暑氣蒸人長途僕僕之流常有觸而致病者如潮人吳來英之事說非遇
某西人之好行方便幾何不致誤喪其身哉吳向在石叻門開設雜貨店為生近日適冒風寒臥病數日今方小愈惟吳自病後久未到城中辦
貨以故存貨無多因於十七日力疾來坡僱坐手車一輛欲至新巴剎中買貨迨至武吉巴梭之處吳欲覓友以事相商因辭車去與友商畢以
路途已近故不覓車代步購而行時方十一點餘鐘赤日行天炎蒸難耐吳正在寒病新瘥之際安能犯此炎威故行未遠即昏仆於路中僵
焉若死時路傍觀者圍而集視正不知若何拯救幸時適有某西人乘坐馬車一輛道經此地見其情狀愛即下車審視某固頗明醫理知吳係
中暑所致爰命傍觀之人將其掖至騎樓下陰處已即登車飛往取藥未幾取至為吳灌救吳遂復甦其即命其喚車乘歸一時見者莫不代感
某之高義云

吉隆命案 ○客有自吉隆來叻者因詢彼都近事據言該處近日出有命案一宗先是有客頭名李亞喜者客籍人於去月間帶同新
客多名至隆覓工傭役有譚某係李同籍人抵隆之後李因命其立約為傭但譚到隆適與其戚某相遇某憐其窘方欲備資為之贖出是以李
命譚立約之際譚即以此中情形詳告并乞李暫緩立約聽候戚來取贖詎李執不可因將譚毆打詎竟受傷殞命事聞國家爰即將李執獲送
交公庭審訊嗣乃不知何故竟作誤傷論判將李監禁九閱月一時聞者莫不憐之枉死云

海魚傷足 ○閩人葉某向在海嶼外伐薪為業已歷有年近因需用傭人乃函致叻中招其族人數名往為執役即於初十日駕駛一
中舡前往內有名葉善者於舟次小解不意偶然失足遂緣溺而致溺當時同舟共濟者見善及溺乃即施放小舟援救不意善雖拯起而左足
竟血涔涔下視之則已去其一足蓋善於墮水之際被海魚所噬者也善緣是遂不能工作幸其主人念一本之親為之憐卹因給以洋銀五十
元命其回里調醫并寄銀三十元贖卹善母俾作贖家之費云

伏莽堪虞 ○昨接廈門信言漳泉水陸各營兵勇聞省中大憲有裁減營勇之意先由道憲點驗然後裁去致憂不逞之徒因此造言
生事煽惑游勇及本地匪類蠢然思動自去臘初旬起廈門漳碼各處時有逃荒難民往來地方商民初時不以為異近有由海澄海滄鄉來廈
者嘗及該處有一空場二月初六日忽豎一竹竿上插雄雞頭一個鮮血淋漓自行旋轉鎮日不停鄉社男婦往觀者甚眾至次日竹竿雞頭忽
失所在但見遍地有燒刺香棒蓋漳泉敬神之香以蔑為之與安息香彷彿也據該鄉民云初六日半夜時聞空場中人聲鼎沸約計有一二千
之眾焚香結會推難民中之魁偉大漢為首天將曙即各鳥獸散汎防某千總並不過問所聞如此聞者咸有戒心近來哥老會匪渠魁離日大
第成擒然其羽黨之散布各處者仍復不少此次焚香結會度必有哥老會匪混跡其間藉端煽惑消消不塞將成江河有地方之責者不可不
早掩捕以除害於無形哉

勳勇言旋 ○廈門信云許觀察奉委赴泉州點驗孫庚堂軍門所統擢勝等營兵勇名數並無缺額已於上月十八日午後回廈屬下
各員均至接官廳迎迓如禮

東學上書 ○朝鮮有自稱為東學者蓋恪守中國之學之人也近忽欲叫閩閩而上疏謂欲雪其師之冤於是四方雲集於漢城者不
計其數皆因先年朝鮮王殺其魁崔濟愚之故其疏大畧謂故學生崔濟愚敬天學道可以輔國安民而誣被邪學之名枉死非命真與仲雲云
云時俯伏宮門之外者三四十人歷五六日之久朝鮮王屏疏不省仍令法司驅逐然其黨仍散居逆旅近日王城之內往來者踵趾相錯問巷
浮言且夕千變二月十四日忽又有帖榜於通衢者此亦東學黨賊人心志之計其榜云 嗟嗟小子敬受此書惟我東方幾千年禮義之國也
生此禮義之國行此禮義猶尚不暇况他教乎見其書審其學則彼所謂教者雖曰敬天其實則悖天雖曰愛人其惑則賊人也天堂地獄是有
說乎世人雖亦神仙自然見仙者誰也彼雖有天堂云然見之者誰也痛哉愚夫愚氓惑其虛無信其荒誕捨正大而就其兼愛乘豆而衍其
淫詞聖賢所謂無父無君是也昔我聖朝賢相良佐忠亮輔弼設學立教漸摩仁善化被東西此則一治乎今則異道縱橫惑誣著生此則一亂
乎爾是思死轉弱之奇悍厥賢祖豈不惜哉豈不痛哉吾道之大原出于天明天昭昭敢自跳浪以凌蔑斯道乎一至之道在於王里至文之中
可不懼哉可不戒哉嗟嗟小子借之六道人其人火其書庶可少有萬一之望云榜末又書陳語曰 蓬落兩頭 月兮日兮 口橫一木 先
王去水 癸巳二月日夜半白雲山人弓乙先生不名書 余謂此蓋外資仁義欲逐對西學之計而不自知其不合也年前中國教匪之類夥
持此說卒至身喪其處者比比皆是朝人效其所為是亦一切運也將來雖未知如何而識者憂之至榜末稱弓乙先生者東人古職有至于鼎
革之時不利於山不利於水利在弓乙乙之問故似取以為號云

奏調出使美日秘國參贊隨員銜名清單 ○花翎四品銜戶部郎中何彥昇 禮部候補郎中黃輔 藍翎兵部員外郎何師呂 花
翎三品銜內務府候補員外郎廷慶 護軍參領銜候選六部主事唐英 內閣中書許鼎霖 詹事府候補主簿李奎光 花翎三品銜甘肅
補用知府張廷樞 道員用補選知府余思貽 花翎三品銜候選知府徐乃光 知府銜候選重慶州知州劉宗毅 知府銜候選同知徐燧

補用知府張廷樞 道員用補選知府余思貽 花翎三品銜候選知府徐乃光 知府銜候選重慶州知州劉宗毅 知府銜候選同知徐燧

補用知府張廷樞 道員用補選知府余思貽 花翎三品銜候選知府徐乃光 知府銜候選重慶州知州劉宗毅 知府銜候選同知徐燧

敬啟者余母夙患目疾業經十載延醫調理均無見效云莫治之症頃聞漆木街廣和生內楊壁臣先生醫術精微延醫治而先生刀圭數奏厥疾乃瘳明目如初近余又患脚疾病頗瀕危又延先生醫治而先生亦藥到春回余母子皆賴先生再造誠德莫報爰登諸報端以誌不忘云耳
大清光緒十九年三月初十日 溫錦發敬啟

車馬出售 ○啟者茲有良馬一匹馴善異常可備駕車之用又有上好馬車一輛係南末公司所造更有鑲銅鞍轡一付以上乃新嘉坡保險公司西人塔路夫里之物茲欲出售與人倘諸君有欲購用者請移玉至本館面商為盼
光緒十八年九月十四日 巴越館主謹白

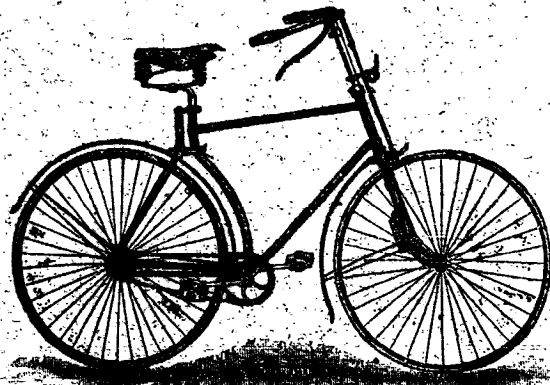
小輪出售 ○啟者本機器廠近有新製小輪船二艘出售該船一名基里堪係用碧智木製就船底係包銅板甚為堅固計船身長四十五英尺闊九英尺深四英尺三寸食水深二英尺四寸有大客房一間在於船頭甚為華美船尾更有貨艙一間其水櫃甚巨係為鋼製而機器甚為堅固且疎靈便每點鐘能行九英里半此船用以來往內河或附近小埠最為合式又一艘名曰鄰池亦為新製概用碧智木裝就而包以銅板者船身長四十一英尺闊七英尺六寸深三英尺九寸食水二英尺六寸每點鐘能行九英里以上二船所用機器係英京著名巨廠照法製造并機噐師親為監督是以英倫異常現此二船一切均已預備可以立刻展輪統計南洋各埠小輪船其輕捷之處無有能出其右者 各君有欲看閱請至甘公麻大甲本廠內詢問便得特此佈告
大英一千八百九十二年拾二月七號 來里亞兀禮付機器廠謹白

通知告白 ○啟者茲本年本國家欲在巴東地方拍賣之羔不至其拍賣日期及一切詳細情形可至本總領事署詢問便得而知特此佈聞爾惟 照
大清光緒十九年元月初七日 荷國駐叻總領事官刺惟那謹啟

大屋出稅 ○啟者茲希利實得力第四十九號門牌即陳大夫第對門有大屋全間欲出賃與人倘 諸君有欲承租者請至本說圖商便得特此佈告
大清光緒十八年十一月十七日 大英一千八百九十三年元月四號 黃坤靈號謹白

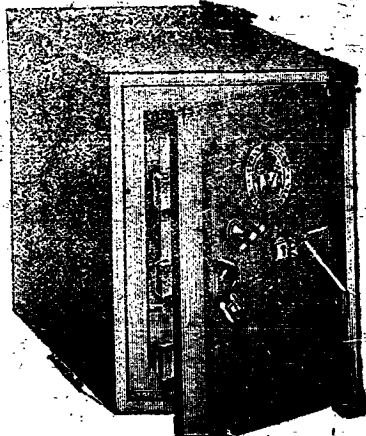
映相減價 ○啟者本樓素精映相地方潔淨藥料鮮明所映各相莫不神情肖妙栩栩欲生凡經映照 諸君莫不深蒙獎譽茲更欲廣招生理受將價值大為核減除禮拜外每日所映之相按照常價概收六折以冀廣為招徠伏願 諸君惠然賜顧不勝幸甚特此佈告
大清光緒十九年正月二十二日 府署前邊街光成映相樓謹白

新到脚踏快車發賣



啟者本行有湖雲知行公司所製之足踏自里快車出售無論雙輪三輪各式俱備且復最為輕便行走如飛而車之復以一寸半厚之樹乳裹之能令行動無聲且不至損及車輪而坐位亦甚自然乘坐此車出遊最為利便即英國太子及俄皇亦用其車則其堅美可知 倘有賜顧請即至臨選沽為盼
大英一千八百九十二年十一月廿六號
麥加里打公司謹啟

頂上鐵櫃發賣



啟者本行有士呂士巴來士公司所製之鐵櫃出售此櫃能令火燒不壞即盜賊亦不能私開該公司之製此物曾經得有獎賞金牌則其製之佳處可知且復價甚相宜單門者每具價銀由三十五元起至六十元止雙門者每具由六十五元起至一百二十元止更有再為佳者不能備錄 倘有賜顧者請即至臨選沽為盼
大英一千八百九十二年十一月廿六號
麥加里打公司謹白

麥加里打公司告白 ○啟者本行常有船中所用各物及機器所需各物出售貨均由歐洲辦至最為上品所有尺磅均皆足數並無短欠並有船中所用帆帆繩繩各物均用頂上帆布以機器縫就且價甚相宜并有越申士公司 VVO 標頂上威士枝酒出售每箱計十二樽價銀大元又威仁乃三品酒大樽者每箱十二樽價銀十五元中樽者每箱二十四樽價銀十六元小樽者每箱四十八樽價銀十七元又酒標之白蜜酒大樽者每箱四樽中樽價銀九元小樽者每箱八樽價銀八元又頂上舊西里酒大樽者每箱十二樽價銀十元此酒

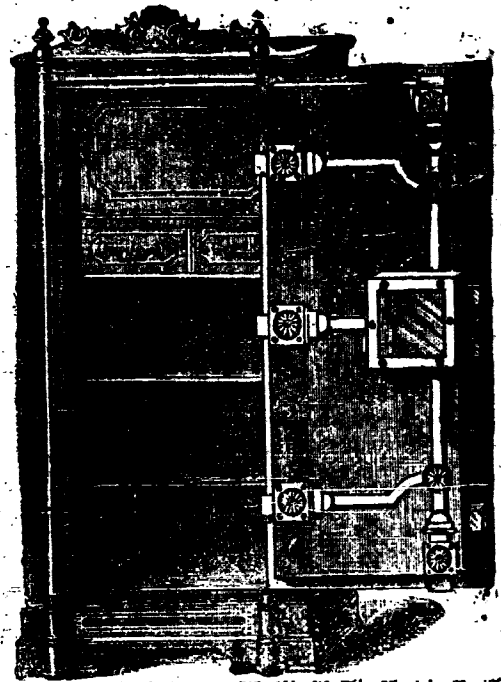
紅頭仔標萬蘭池酒出售



啟者本公司所製之紅頭仔標萬蘭池酒馳名已久乃在歐洲名家所製自一千八百一十九年相傳至今已閱七十年之久而其酒收存有數十年方肯出而沽賣故其熱氣概已全消所以 諸君沾飲者均深獎譽在歐洲一帶各國之人無不喜飲蓋因其氣味清香遠勝於他酒故也是以本行特辦此酒來助發售自此酒到叻而後凡沾飲者無不盛稱其美且此酒與本坡天氣甚屬合宜 諸君賜顧祈細心辨認紅頭庄及以上所列各標頭并有來士古乙拿標只為司等西字為憑庶免為珠目之混是所切

本說輪船往來各埠開列如左
在各埠住實叻日期 在實叻往
麻大甲每逢禮拜一五日下午四點
開行 由麻大甲往芙蓉每逢禮
拜二六日中午十一點鐘開行 由
芙蓉往吉隆坡每逢禮拜二六日下午
午六點鐘開行 由各埠回實叻即
日 由吉隆坡回芙蓉每逢禮拜一
四日下午四點鐘開行 由芙蓉回
麻大甲每逢禮拜二五日上午十點
鐘開行 由麻大甲回實叻每逢禮
拜二五日下午四點鐘開行 另有
輪船在叻往麻大甲吉隆坡實蘭午
每逢禮拜五三點鐘開行特此佈聞
登源號謹白

鐵 櫥 出 售



啟者本行所傳之鐵櫥在本坡馳名已久素蒙 諸君用無不盛稱其妙計此廚之大小共有五種而價費最少亦在一百元以上而此鐵櫥乃歐洲著名工師所製極為美善本坡所有西人粵智人以及作椒密生理諸華商多向本行購買以為貯銀之用因本行所沽者均用頂上物料製造而成不惟能壯觀瞻且異常堅固無論火燒盜劫均保無虞實與價廉莫此為甚倘諸君有欲購此廚以收藏重寶可至本行選閱是幸此佈
英一千八百九十年元月四號
不殺呼魯公司謹啟
加珍目至殺公司謹啟

正金鐘標萬蘭池酒出售



啟者本公司所督辦正金花鐘標萬蘭池酒久已馳名叻地華商諸君子均喜用之現已議定與本坡酒公司包銷以應客沽凡 諸君有欲容購者請至酒公司沽買便得如買成起以便配往外處者仍可至本行沽買至此酒

以上所黏各標如無本行不殺呼魯字者即為假貨幸勿為之誤
買本行有厚獎焉
大英一千八百八十九年十二月三號
現在市上假冒者甚多

製造之法
精妙異常
滋味甚清
以之蒸餾
者皆為上
等之料保
無偽充之
弊此酒若
在本坡沽
飲甚屬合
宜且價亦
甚廉有購
者請用須
為留心辨
認以防魚
珠之混因
司公魯呼不殺
此酒係頂上
之酒其味
清香且價
廉實屬
為諸君
所喜用
之妙品
也