

本館新聞除禮拜外日出一
紙 諸君賜閱本報者無論
本埠外埠均可函致本館取
閱如外埠閱報照加寄費可
也除日報常刊送外復不
惜工本從英國採辦釘書機
紙各機器以待與 各官商
刊印書籍單件並有英國各
體活字及各式花邊等延有
西人印工甚精所有中西
文字均能刊印並有石版
印字大小機器均用精工刊

第三千四百三十三號

叻報

(本館開設在舊巴剎口門牌第廿一號)

印工總絕倫並延有文士書
寫各體文字現由上海購到
各種書籍出售其書目另行
刊佈所有各項價甚相宜其
本館所登來札原擇其有關
世道人心者附登否亦須無
礙於人而後始錄其有謬屬
成文以及支離費解者概不
登報嗣後 諸翁來札尚祈
自諒更須寫真里而後敢
登但來稿登與不登均不能
將原稿收回也 本館謹白

癸巳三月十三日

每份售錢五仙 每月一元 每日每張售錢五仙 (大英一千八百九十三年四月廿八號禮拜五) 凡刊印告白第一日每一字一仙第二日以下每字半仙

叻發售其書或銅板石印木板均無不有且字畫詩書各項尤繁多有購地未嘗見者其有益於世
道人心者實非鮮淺有非徒快耳目者比茲特以廉價出清諒亦 諸君子所欲先睹為快者也所有各書
目經已另列單張附呈鈞覽閱者鑒焉 本館告白

再論華人住墨

墨西哥一國地廣人稀近日有意創興愛招華人前往以資開墾惟墨西哥之與中朝向未立有條約今彼正
在需工之際故招華人前往倘他日大利既歸居民暫眾又何難將招之使來者復揮之使去况其地與美
國鄰近民風相類又安能保其他日不效美國所為是以舊金山六大會館因此一事特具稟詞呈請總理
衙門咨行粵憲請警民緩往俟墨國與中朝訂定約章而後始准其行前者粵東南海縣尊曹奉憲諭出
有告示申明此意本報亦經登錄并附說於報端然就近來時事觀之則更有不能已於言者蓋自海禁宏
開華洋互市輪船既日開而日盛港埠亦愈開而愈多而華人之出洋營生者遂熙熙攘攘源源而往其近
者如南洋諸島其遠者如新舊金山華人之在彼旅居者均不下二三十萬其餘如古巴秘魯暹羅呂宋及
英美德俄等國所開港口凡有通商之處皆有華人懋遷多者不下數萬少者亦不下數千其中滿載榮歸
者固多而淪落天涯者亦不少中國生齒繁盛謀食維艱故華人之有志四方者莫不以出洋為活計而華
人性情質樸工價便宜且能習儉勤耐勞苦故最為西人所喜用凡至其處者不慮一枝莫借萬里徒勞迨
往者既多用者亦眾而其土人遂以雞鶩爭食為嫌於是而仇惡者有之謀殺者有之始則招之唯恐其不
來繼則麾之唯恐其不去甚而起人稅立苛例懸禁令如美之舊金山英之新金山夏威仁之檀香山皆其
論事可鑒者也當其開埠之初墾荒蕪者若而人闢草萊者若而人建屋宇者若而人通貿易者若而人須
之既殷則望之孔切故當其來華招工之日咸待以禮義結以私恩或給以田廬或免其賦稅及工價既
竣商務日興則又苛以待之且欲拒而去之曾不念其口岸之所以開商務之所以盛無一非藉華人之力
不以為德反以為仇此美國禁約之頒所以為天下所共誦也況此例一行各國土人之仇華工者且得以
藉口而效尤之如昔之新金山檀香山等處而外今又有荷蘭之爪亞島其西境亦欲倡議新例禁逐華人
查爪亞西境華名淑嘉標美商務原非甚旺華工之至其處者請以機器實春為業餘則種植刑刑無可
圖且所僱者俱屬華商所居者亦無過舉而其土人猶以賤削脂膏為華人仇且欲禁而逐之故本報嘗謂
爪亞全島其商務皆賴華人振興今則島盡戶藏荷人毋乃忘本原非苛論也匪特此也即如墨西哥一埠
其開墾固未久也自美國設立苛禁華人之出洋者以捷足先登遂由華而至墨國其初至也墨人喜而逐
之迎以鼓樂待如上賓不料在美華工聞而踵至近則就近而往者已買繁有徒惟墨國一國則尚未與
中國立約通商識微者慮後懲前深恐人滿為患致類於美之下逐客令也因而稟請總理衙門咨行粵憲
示禁華工人等不得再至墨邦一時聞者莫不望洋興歎第查墨西哥雖為產銀之區而地多火山時常發
續恆有高山嶽峙轉瞬而變為淵浮者則其地本屬危途未有立和約使不知其故而貿然去之恐伊戚自
貽後悔無及也夫樂郊雖可適而故土亦堪懷彼出洋謀生者倘其知所趨避哉鄙意有觸於斯爰不禁發
而為詞如此

擬改油燈

○十一日為工部局會議之期是日局內諸員齊集之際局員麥加林君即請於諸員
稱本坡街道向皆燃點煤氣燈惟其費繁重異常因請改燃美國土油并言若用此油每年可省費萬萬且
此等油燈每盞能敵十大枝燭力云現聞此事已由總辦辦然直君詳詢稽查以視否能適用矣

暹羅近聞

○暹羅與法國關係情形本報迭經登錄茲接暹京來信謂暹地之人因此一事頗覺
惶惶震動以致商局亦為之失色聞此事經法員車維向暹廷再三陳說惟暹終不允以英江尺寸給與法
人故日預備戎行以應驅擄之事噫兩國之相持若此洵可為時局之憂矣

郵船快捷

○英國郵船阿里因打於昨十二日下午四點餘鐘時由英京抵檳榔嶼此次東行
最為快捷於去月二十一日始由英京解纜乃方明兩旬即能抵叻當在高浪霧來叻之時僅閱四日半之

多用人之平則人罕用此惟將其膏然膠以為製薄膠紙之用觀此一節可知天地間生物雖極公塵渺小亦竟無有棄材者

禮國近聞 ○昨接倫敦消息言英國總統宜里華倫於禮國入美一事曾經應允調餉禮香山之人果欲將禮國讓入英國版圖美國當從新再議條約以辦理其事惟必須委員前赴禮國細查其大局情形方可行事也來信又言總統委往禮香山之員名布耶業已起程就道矣聞布君此次到禮將往謁其執政官特致美廷之命謂美國雖允禮國歸美入版圖然亦不過保護禮國不受外人之侵侮至於朝政之人則須所需不續承消息又言昨日英屬于拿打之下議院當門聚會時有商務大臣對答某員曰美國若果割取禮香山英廷定必討得利權以設立海道電線在於禮國云

羣歌苛例 ○英國華盛頓京城西報云英員機利請者倡議條例禁止中華傭工人等不得旅居英境若華工必欲居此則限至西歷本年五月五號一律領牌註冊違則押逐出境似此苛例為從古所未有於是華人各營資財延請律師向議政院辯駁並向美廷理論謂機利之例不獨華人謂其不公即英人之持平者亦謂一背國例一違公法一碍和約斷斷不宜施行且有馬薩租省議員曼杜路在大會堂集眾斥駁此例之謬並邀英國著名之士二千五百名聯稟議院請即刪除機利之例至美國紳商牧師等見曼君所言甚合於理多聯名稟駁是例前後共有三十餘起皆呈議院會聽西歷二月九號當議院聚會時又有議員數人力辯機利新例之不合於理當即刪去倘或未能即除亦宜展期十二閱月方可定議云云觀此可知英國之人未嘗無通達情理者查機利此新例苛禁華人豈果出自公心哉不過去年總統正當任滿之時機利一黨人欲去現任總統而苦無其詞遂於十五分鐘之頃草此苛例以為總統必不能批准遂可以其大拂輿情而去之不謂總統貪戀大位突然批准惟此情形其不公不平之處已可想見然總統雖批准此例仍不能安於其位則亦何益之有徒見其無端苦我華人為萬國之所非笑爾而已矣

廈門米貴 ○臺灣鹿港港港所出之米大都運赴泉州郭一帶茲因臺地禁米出口泉州米價日漲廈門隨而漲起近日輪船載米到廈大獲其利泉郡米商均來廈販運而廈門之米價仍有增無減即番薯雜糧亦昂貴異常關心民事者有善法以處之否

遞解回華 ○潮人趙先積匪之徒也前緣於驗屍官前虛矢誓詞以圖欺飾故被告發緣茲獲辰致押羈中昨經制軍提訊知趙係屬積惡之徒遂判遞回原籍免為地方之害茲定於本日將趙解回搭宜鄰阿兀輪船解回華海矣

政體違和 ○護衛司包君近染孟皮之疾舉動維艱現雖遣醫調治未有起色故未能登堂視事者已閱四天諒吉人天相離染小恙官亦不難慶占勿藥矣

竊妓被罰 ○鴉婦梁阿四向在新街第二百零五號門牌創設娼寮額其戶曰新月勝前於月之三夜適有護署西書記率同護差等赴於該寮稽察妓籍詎有娼婦黃亞金者未經領有妓牌居然嫖跡其中實屬有違例則故西書記等遂將阿四為之控告旋經署差拘阿四逮案初十日經太守提訊據情實因將阿四判罰英銀五十元無緩改禁四十二日以示儆儆

逃差繫獄 ○邇來公門差役常有自行逃遁甘以身而試法焉躍從公之謂何殊亦大相刺謬矣無怪乎緝緝維嚴置諸罰典是亦整頓捕務之意也本坡第一號捕房向有穆拉油人馬直充當第五百五十六號巡差又有穆拉油人亞都刺文亦充當第五百三十六號巡差受役以來向無所異於去月間不知所緣何事二差俱帶厥號衣而暗裡私逃時經各差查緝終未能得其宗兆於初十日忽有線人將二差下落赴案報聞旋經總差率同幹差等前往兜緝因將二差執獲遂逮案中故經太守提訊以二差私逃實有應得之罪因判罰二差各禁三閱月以懲厥辜而儆效尤

瓊臺佳話 ○瓊山縣鄧梅仙明府三仕海南卓著循聲去夏蒞任即告城隍誓矢清潔使請賄賂者不敢嘗試大堂懸有我如賣法腦塗地爾敢欺心頭有天極聯其為廉吏已可概見至勤求吏治如禁傳呈以杜嚇詐清監羈以矜庶獄懸羅大堂以達民隱嚴束書差以防竊蔽勘驗案件則自備夫馬以杜索擾訪察惡俗則剴切示禁以端風化種種善政難以枚舉而最難得者守正不阿不避權勢不計利害其造福斯民尤淺鮮乃清官不久留實深浩嘆去之日惟餘清風兩袖庶知其昭累謀假公欸以清交代香花祖饌填街塞道遠達十里之外幾如迎神賽會莫不歡欣鼓舞此固明府之德政有以致之而瓊人之愛戴神君感恩圖報亦足見民俗之敦龐也

恭進方物 ○朝鮮國王李熙遣陪臣來京朝賀恭齎例貢方物表章呈請禮部覈辦禮部分別賞收留抵請 旨遵行正月二十二日奉 旨例貢呈進方物著即賞收其慶賀隨貢方物著留抵下次正貢以示體恤欽此當由禮部移知該國陪臣遵照並移會朝鮮國王查照至應進表章於下班代為具題

售發酒蜜



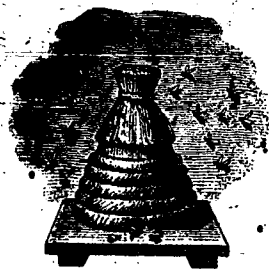
啟者本行由歐洲辦到上等密酒來
 助發售其酒甚佳茲將標印印出 諸
 君光顧所為細認免致有誤倘有無恥
 之徒假冒本行標印者本行定必嚴
 為控究再此酒不能販往
 加勝吧 三寶瓏 泗里末
 望加錫 檳榔嶼 日理等處其
 他各埠均能運往道此佈 聞
 大英一千八百八十六年十一月十
 八號 天 明碼也洋行謹啟

賣發酒密烏



啟者本行向由英國督辦各
 種美酒來助發售久已遐邇
 馳名茲復由英新辦到爾
 士斗雲字號之狗頭標烏密
 酒到助應店此酒香奕異常
 不惟飲之可口且能保養精
 神調和血氣常飲令人不生
 疾病誠酒國中上品也 諸
 君光顧應細看以上所列之
 狗頭標庶不致誤且價甚相
 宜倘 諸君有欲沽飲者請
 至本行取用可也此佈
 大英一千八百八十八年八
 月十五號 明碼也洋行啟

售出酒池國法頂上蜂窠標



敬啟者本公司親由法國督辦頂上
 好萬國池酒來助發售其酒清香濃郁
 醇厚異常飲之誠可令人長血氣壯筋
 骨悅顏色妙奕無窮今市上所有萬國
 池酒無有能出其右者誠佐饌中妙品
 也至此酒惟本公司一家沽出餘無別
 家出售 諸君光顧請細認蜂窠標
 為記並細辨香味方不致誤價甚相宜
 倘有到份之購者祈早至 惠臨沽買
 是幸
 大英一千八百八十八年六月二十號
 大清光緒十四年五月十一日
 明碼也公司謹啟

售出品三

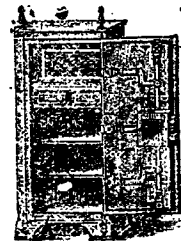


其酒係由頭式釀成有年沽飲 諸君莫不
 稱其香奕奈近有無恥之徒假冒本庄三品酒
 款式以圖魚目混珠情殊可恨嗣後 諸君沽
 買本行百頭三品酒者請細認本號招牌之內
 有小紙包頭詩華字號為標記也公司者
 始無誤若此字樣即為假冒請為細認此佈
 大清光緒十一年十一月初四日
 大英一千八百八十五年十二月十九號
 明碼也公司謹啟

售發樹鐵名馳



此本行鐵樹所以為 諸君之所共賞也啟者本行所賣之鐵樹久已馳名於外
 方一帶而於倫敦則聲名尤著至本行沽賣此等鐵樹已有三十年之久其製甚
 為堅固保能耐火且其地輪甚妙斷非盜賊等所能開計其樹全身均用鐵製無
 雜成並以木料且諸樹自前至今均為一式堅固並無
 有優劣之分至於各樹大小
 不一而價值則約一百元至
 四百元凡用之者可保其不
 礙焚燒即火災亦無所損本
 行之鐵樹實為助坡諸華商
 所喜購而本行每年所沽亦殊不鮮茲特為之錄佈倘
 諸君有惠顧者祈即玉臨選購為盼
 大英一千八百八十九年十一月廿八號
 大清光緒十五年十一月初六日



明碼也洋行謹啟

光緒十八年十二月廿五日
工部局司理人波兀刺士謹啟

象頭標密酒出售



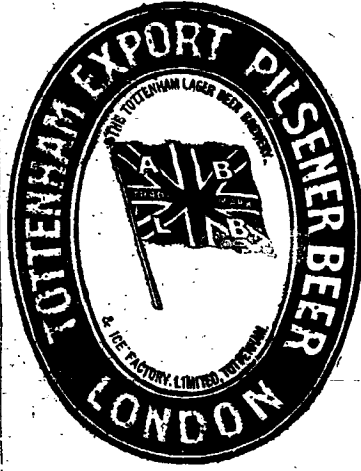
大英一千八百九十三年元月二十一號

取倘蒙 光顧請至舊巴剎街萬興號右鄰本公司細認象頭標為記庶不致誤價極平特此佈 聞
新嘉坡總買公司謹啟

石料出售

啟者本號設在甘公麻六甲橋頭門牌常有采佛所產各種石料出售如地基石老古石及紅石等均無不備此石與國家所用者無異且價甚相宜 諸君賜顧祈即移 玉趾臨臨沽為盼特此佈 聞
大清光緒十八年十月初七日
大英一千八百九十二年十一月廿五號 建成號黃清榮謹白

頂上旗標蜜酒



啟者本行現承英京達丁南禮惹蜜酒公司之旗標蜜酒此酒業經致推究為第一上品其性清涼解毒飲之能令人心曠神怡誠蜜酒中之最佳此酒向由本公司代沽今叻地然里直洋行暨各沽酒之店亦有發賣 諸君有劉份之癖者尙祈移玉前往選沽為盼特此佈 聞
英一千八百九十三年元月十七號
基娘公司謹白

精理機器 J. LAWSON.

Consulting Engineer, Surveyor and Machinery Valuer. MARINE CLUB. Superintendent Engineer, S. S. Singapore.

啟者余素精於機器之學曾在英京考授機器司之職所有輪船估價及代理買賣火船並修理輪船火鑪等一切諸般機器莫不善為料理主顧不誤更能代 諸君查看輪船並督理製造各種機器各事 各君光顧請移玉至士庫花園邊士丹士區荷蘭水公司樓上本寫字樓內面商便得特此佈 聞
英一千八百九十三年元月七號
然羅申謹啟

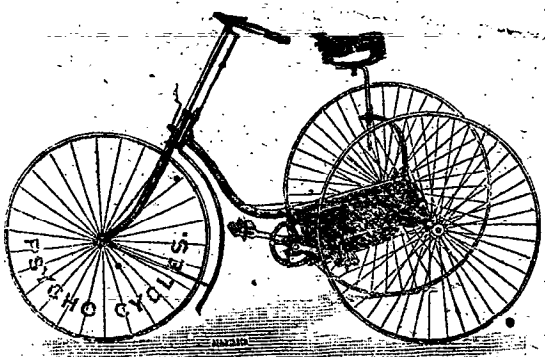
棧房出租

啟者茲打石街差館邊即前長茂號火確之處有新貨棧六間門牌第一百十八零六號第一百十八零七號第一百十八零八號第一百十八零九號第一百十八零十號第一百十八零十一號出賃每間可貯米石二萬餘包甚為寬敞且門前臨港上落貨物甚為利便 諸君有欲租賃者請至本號面商便得特此佈 聞
光緒十八年六月初四日
豐源號謹白

代理吧城大狀師

啟者余在加勝吧向代理大狀師之職凡諸案牘均可代人經理茲已遷寓於大坡老巴剎火車路地實打力亞片公司後街門牌五十三號專代一諸君料理荷蘭所轄各處地方案牘大而人命重情小而錢債糾紛以及交爭互控立字存案等一切狀師分內所為職事余均能代為料理保無訛誤所有一切開費均當一律從廉斷無奢索以期兩便諸君有賜教者請移 玉趾臨相商便妥此佈
光緒十八年九月廿八日
良茂號陳貽謀謹啟

新到脚踏快車發賣



啟者本公司現有脚踏快車出售其車輕巧利便最能耐久且快捷異常無論雙輪三輪各式俱備前於西七月六號及九號時曾有人以本公司所售之車與他號之車相賽而本公司之車無有能若本公司所售快之車捷者洵稱第一妙製此等車最合於東方各埠所用而且價甚相宜 諸君賜顧請移玉至士庫街第十二號門牌本公司內面商便得特此佈告
大英一千八百九十二年七月三十號
來里亞兀禮付公司謹白

一二庶足以徵將來若以胞胞爲仁是從人肆虐也奚可哉

佳兒佳婦 ○全臺番社歸化育年前經劉省三爵帥會同林時甫星使在臺北省城創番童學堂挑選番中聰穎子弟入學先習官話再教以識字讀書循序漸進期底於成至今約十年矣各番童多半成人學有可觀且均束身禮法溫文爾雅一變稚魯之態本年正月某日學堂教習羅君率領諸童赴撫轅叩賀新禧中丞見其衣冠整潔舉止大方言詞明晰甚爲欣悅內有一童名油乖至者年將弱冠相貌清秀文選官音均極通曉尤爲中丞所器賞亟思獎勵而誘掖之商諸林星使爲之授室星使有婢名野桃亦番種也年齒相若氣類相孚遂定婚姻特委臺北府經歷彭芝雲參軍作冰人兼爲經理婚禮儀在府前街租屋一所令其自成一家擇二月初六日親迎粧奩豐厚鼓吹彩輿道旁嘖嘖稱羨番童之父昨由內山來視佳兒佳婦有好事者拘二老番高坐於上令新人雙雙展拜一家之內新郎則金頂烏靴無復跌刀拍張之習新婦則朱唇素面已改蓬頭鬢齒之形而翁姑二人依然裸體文身在似人非人之間聞老番於吉期過後仍返巖居茹毛飲血不欲嘗新婦羹湯未知他日生時尙解舍館之樂否

生有目來 ○嶺南日報云順德大良余氏婦生一女年方九歲將好時夢一老嫗抱女孩眉目如畫置諸其懷囑之曰此女爲大士侍兒以少過暫詢人問汝記取勿爲纏足勿使入大士院若見大士像則生悲憫心從此逝矣歸醒而異之及分曉夕恍恍見老嫗立其旁果爲弄瓦婦以夢故視如掌珍性極慧聞人語必側耳傾聽若有所悟婦不爲纏足人詢之婦不答人莫明其故日在家中不令離左右十八日婦往某戚家女隨之行戚有墨水觀音像爲名人手筆寶藏於家以翌日爲大士神誕懸祀堂中婦入見之急呼女出女注目不瞬婦喚若無所聞癡立良久始諾應而去婦以憶夢故不敢留即携女歸甫及門女已恒化婦悲慟失聲述其夢兆於人莫不爲之歎息焉

命案與訟 ○昨接瓊洋來信云瓊山縣某村某甲往外洋營生妻某氏頗有姿致空房難守與其乙私結野鴛鴦不料孽種已成膨脹腹大正月之杪產一男孩潛至村外某茂才先望以爲詭置之所經茂才探悉謂先壘所在何得納垢藏汚向婦理論令具花紅纏纏到墳塚積其事已了詎甲於月之朔旬由埠返里得聞其事謂妻本貞靜豈容以此相誣責問茂才將纏纏花紅一切索還以作賠醜茂才爭論甲不干休茂才無奈詣縣署呈請伸理甲與妻聞知大爲驚懼無計挽回十一月甲妻忽至茂才門外猝然仆地控縣訴冤謂茂才毆打其妻被傷身死瓊山縣張大令於十五日親到驗屍然被人毆傷與自行服毒一經辨驗自無遁形爲假爲真會當水落石出矣

來稿照登 ○獨線客者不知何許人也距坡大英里設一臨路店以作麵線爲生因以爲號素善編猿一頭性極馴巧善伺人意其愛若掌上明珠出入必借一日肩挑細線沿街呼賣而猿隨之見二三隣兒於屋後草莽間獲一元龜碩大無朋某美之遂羅致焉與猿共成玩好輒誇人日和靖有梅妻鴛子吾將呼爲猿哥龜妹矣每閑暇時輒謔弄之初猿見龜體胖而大竟甚驚駭繼觀其藏頭縮尾知暗無技隨舞乎龜背上激之使怒以視其異彼龜預甲孔厚伸縮如常猿以細線繫龜頸作牽龜狀斷續者屢伎倆層出有村學究先生閒遊戾止佇足注目娛情適趣手舞足踏適某訪事人見而異之猝然問曰先生既視此得毋有典雅在乎先生曰然視斯三者實足以助吾人文思耳夫細線資養之味也可以健脾可以入腎有如董昭之并年食淡彼有取爾猿靈獸也亦有烏龍亦有赤猿足以方馮子之美名斯足貴也龜壽物也或遊窟呼或潛底俗以飾鴉母之佳誠良有以也職是之故自覺技癢仲思俯察而佳作以成三百篇之覽物起興無過爾爾訪事人哂之曰誠如先生所言其斯以爲佳伴乎噫鄉談俗號烏足以登大雅之堂耶罷廖敦奚可以公天下之好文思如此吾脚且伸直矣此先生慣作土談文字予不敢不以土談對勿怪勿怪怪怪怪怪快快而退 林得宜醉後語

京報選錄 ○德馨片 再江西省奉文測繪通省輿圖並准會典館將議定章程並表格式咨送查照辦理當經行據各屬測繪底州縣總散各圖到省由司嚴與會典館頒發章程格式諸多不符詳准看內設局在於藩司委員開辦並通各屬延訪人才實學赴上海等處購置測量儀器因辦理需時詳經臣奏請展限一年奉 硃批着照所請該部知道欽此欽遵轉行辦理去後茲據總辦江西全省輿圖局布政使方汝翼督糧兼巡南撫建道鄧蓉鏡會詳稱江西奉文測繪通省輿圖至十七年冬季始各稍有就緒自江西省城接測都陽湖而鄱湖爲衆水匯歸素稱巨浸春漲則汪洋無際冬涸則港汊分歧水陸兼行頗費周折一面另行委員帶同測量生書畫手分赴各縣各鄉逐處細測迄今一載僅止測定南昌瑞州兩府蓋測量必得天晴方可安放儀器量定底線測望鳥迹人行天雨道路泥濘即難從事去歲冬季雨雪連綿天氣嚴寒水陸各處勉強施測本年自春但夏兩多晴少低窪各屬鄉村多被水淹高低莫辨人力難施迫積水消退已空費時日矣至於高阜各屬崇山峻嶺疊嶂層疊每到一縣測望山之斜廣量所占地盤眞形及河道闊狹深淺即須逾月之期江西幅員既廣地方平坦與別省情形不同難以從速委屬實在情形現計未測之處尙有十二府州屬六十七廳縣以時計之非數年不能就事前請展限一年俾在試辦之初其中一切險阻情形未曾經歷迫置備儀器等項限去其半開辦至今始覺種種爲難事出有因非敢懈怠若不續請加展必致遲誤之愆詳請奏懇加展限期兩年等情前來臣覆加查察委係實在情形合無仰懇 天恩俯准加展限期兩年俾得詳細繪測免致草率訛誤出自 鴻慈逾格所有

江西省測繪與圖請加展限期兩年由謹附片具陳伏乞 聖鑒 奏奉 硃批着照所請該衙門知道欽此

辭影聲明 ○啟者歐陽質向在本號僱工茲本月已因事辭出但自後歐陽質在外有與 諸君來往交易一切數目均為經手是問與本號無涉先此聲明免滋後論
大清光緒十九年三月十二日
舊巴風中街廣恒號謹白

收盤召頂 ○啟者中街門牌第九十一號福隆花蔴店今收盤不做並無有欠人家銀兩亦無與人揭借銀兩等事茲願將福隆字號全盤生意傢私什物招人承頂及花蔴礮器漆器鐘錶各什貨平沽如合意者請來面議是幸
大清光緒十九年三月十二日
福隆號謹白

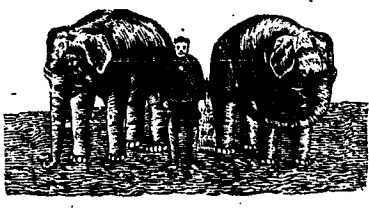
輪船往 檳榔嶼 加刺吉打 ○啟者茲有渣甸輪船名吉生大有一千四百八十二墩於西本月二十二號即華本月初七日由香港起程定於西本月二十八號即華本月十三日禮拜五即能抵助上落客貨畢即展輪往 檳榔嶼 加刺吉打等處 諸君有欲附貨搭客者請至本行相商是望
大清光緒十九年三月十一日
大英一千八百九十三年四月廿六號
莫實德洋行謹白

敬頌良醫 ○啟者余母夙患目疾業經十載延醫調理均無見效云莫治之症頃聞漆木街廣和生內楊璧臣先生醫術精微延醫治而先生刀圭觀奏厥疾乃瘳明目如初近余又患脚疾病頹瀕危又延先生醫治而先生亦藥到春回余母子皆賴 先生再造戴德莫報爰登諸報端以誌不忘云耳
大清光緒十九年三月初十日
溫錦發敬啟

承受聲明 ○啟者小坡大馬路第五百零一號門牌怡隆號蘇杭雜貨醬料生理原係 福善堂 楊逸亭 英垂經 黃子安 存與堂 梅瓊石 同福堂 英三福均志願別業願將該號全盤生理賬目傢私什物店底批約按櫃等銀兩與及櫃內銀錢橫行頂與本號股內人福善堂承受定於本月十一日交易清楚即將怡隆號改為怡隆盛記從新創造日後怡隆盛記生理盈虧與怡隆號舊股份人無涉但舊日怡隆號圖章現經失落嗣後怡隆盛記有與各寶號往來交易悉以怡隆盛記之圖印為憑所有舊日怡隆號圖章概為廢物先此聲明免滋後論再舊日怡隆號所欠 各寶號來往數目與及揭借會項與當等項一概均定以交易之日一律償清凡諸賬主務之屆期 惠臨俾清數目逾期不來乃係自誤日後不得過問索取多生枝節併此聲明以免後論
大清光緒十九年三月初六日
承頂人怡隆盛記福善堂謹啟

辭影聲明 ○啟者本號向用岑文華在店中司理各事并附有股份於店中茲岑文華已因事辭出并將其所附之股份退還用特聲明嗣後該辭件在外有與 諸君等往來交易一切數目均為經手是問先此聲明免滋後論
大清光緒十九年三月初六日
大馬路豆腐街口廣聯泰號謹啟

威士頓父子大馬戲告白



啟者本班到叻開演以來荷蒙賜閱 諸君大加獎譽蓋本班所演人獸雜劇奇巧變幻層出不窮茲定於本日晚起開演新奇水戲戲場之內以水灌注計有五萬加倫之多此戲曾在法國之巴黎英國之倫敦美國之紐約均經開演觀者無不稱奇妙并有三板在戲場中來往奇妙之處洵令人悅目駭心但演此戲須費資本約五千元今本班所以不惜重資特為演奏者實欲一新 諸君耳目耳至本班在叻開演不過數日即將他適 諸君有與祈早 惠臨賜閱幸無辜負焉 大椅官位每座收銀十元 單椅官位每座收銀二元 一號每位收銀一元五角 二號每位收銀六角 三號每位收銀三角
大清光緒十九年三月初九日
大英一千八百九十三年四月廿四號
威士頓父子馬戲班司理人刺末力付謹白

車馬出售 ○啟者茲有良馬一匹馴善異常可備駕車之用又有上好馬車一輛係南末公司所造更有鑲銅鞍轡一付以上乃新嘉坡保險公司西人督路夫里之物茲欲出售與人倘諸君有欲購用者請移玉至本館面商為盼
光緒十八年九月十四日
巴越館主謹白

東方學堂告白 ○啟者陸旗山脚東方學堂向係西人刺文總司厥事專為教授華人子弟攻習中西文字起見特延聘中國通儒以教華邦書籍至塾內各西師均經精為選擇品學兼優善於教導始延以司鐸職舉凡童蒙小子以及資質魯鈍者莫不能曲為引導俾造精純倘 諸君有子弟欲入本塾讀書者請至塾內向余詢問便得特此佈告
英一千八百九十三年四月七號
東方學堂總師傅勿邑謹白

本局再行查察此佈告 大英一千八百九十三年三月十四號

工部局司理人波兀刺士謹白

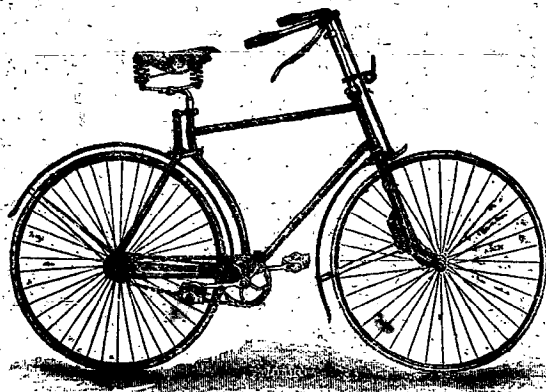
小輪出售 ○啟者本機噐廠近有新製小輪船二艘出售該船一名基里排係用惹智木製就船底係包銅板甚為堅固計船身長四十五英尺闊九英尺深四英尺三寸食水深二英尺四寸有大客房一間在於船頭甚為華美船尾更有貨艙一間其水鏡甚巨係為鋼製而機器甚為堅固且殊靈便每點鐘能行九英里半此船用以來往內河或附近小埠最為合式又一艘名曰鄰池亦為新製機噐係英京著名巨廠以銅板者船身長四十一英尺闊七英尺六寸深三英尺九寸食水二英尺六寸每點鐘能行九英里以上二船所用機噐係英京著名巨廠照法製造并機噐師親自監督是以美備異常現此二船一切均已預備可以立刻展輪統計南洋各埠小輪船其輕捷之處無有能出其右者 各君有欲看閱請至甘公麻大甲本廠內詢問便得此佈告 大英一千八百九十二年拾二月七號 來里亞兀禮付機噐廠謹白

通知告白 ○啟者本國家欲在巴東地方拍賣之羔不至其拍賣日期及一切詳細情形可至本總領事署詢問便得而知特此佈聞諸惟 鑒照 大清光緒十九年元月初七日 荷國駐叻總領事官刺惟那謹啟

大屋出稅 ○啟者茲希利實得力第四十九號門牌即陳大夫第對門有大屋全間欲出賃與人倘 諸君有欲承租者請至本號面商便得特此佈告 大清光緒十八年十一月十七日 大英一千八百九十三年元月四號 黃坤豐號謹白

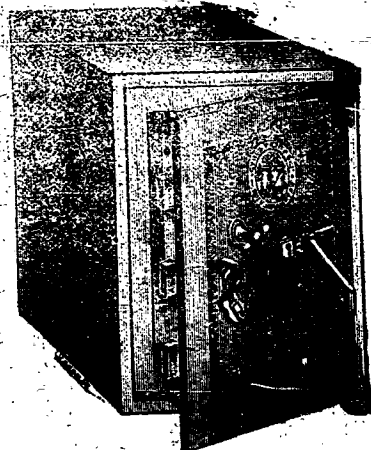
映相減價 ○啟者本樓素精映相地方潔淨藥料鮮明所映各相莫不神情有妙栩栩欲生凡經映照 諸君莫不深蒙獎譽茲更欲廣招生理爰將價值人為核減除禮拜外每日所映之相按照常價概收六折以冀廣為招徠伏願 諸君惠然賜顧不勝幸甚特此佈告 大清光緒十九年正月二十二日 府署前車邊街光成映相樓謹白

新到脚踏快車發賣



啟者本行有湖雲知行公司所製之足踏自里快車出售無論雙輪三輪各式俱備且復最為輕便行走如飛而車之復以一寸半厚之樹乳裹之能令行動無聲且不至損及車輪而坐位亦甚自然乘坐此車出遊最為利便即英國太子及俄皇亦用其車則其楚美可知 諸君賜顧請即玉臨選沽為盼 大英一千八百九十二年十一月廿六號 麥加里實打公司謹啟

頂上鐵櫃發賣



啟者本行有士士士巴來士公司所製之鐵櫃不壞即盜賊亦不能私開該公司之製此物曾經得有獎賞金牌則其製之佳處可知且復價甚相宜單門者每具價銀由三十五元起至六十元止雙門者每具由六十五元起至一百二十元止更有再為佳者不能備錄 諸君如有惠顧者祈即玉臨選購為盼 大英一千八百九十二年十一月廿六號 麥加里實打公司謹白

麥加里實打公司告白 ○啟者本行常有船中所用各物及機噐所需各物出售各貨均由歐洲辦至最為上品所有尺磅磅皆足數並無短欠並有船中所用帆里帳篷各物均用頂上帆布以機器縫就且價甚相宜并有越申士公司 VVO 標頂上威士枝酒出售每箱計十二樽價銀大元又威仁乃三品酒大樽者每箱十二樽價銀十五元中樽者每箱二十四樽價銀十六元小樽者每箱四十八樽價銀十七元又酒類之白葡萄酒大樽者每箱四樽價銀九元小樽者每箱八樽價銀八元又頂上舊西里酒大樽者每箱十二樽價銀十元此酒均屬上品香味勝常 諸君合意祈早 玉臨選沽為盼 大英一千八百九十一年十二月廿六號 麥加里實打公司謹啟

售出酒池萬標仔紅頭



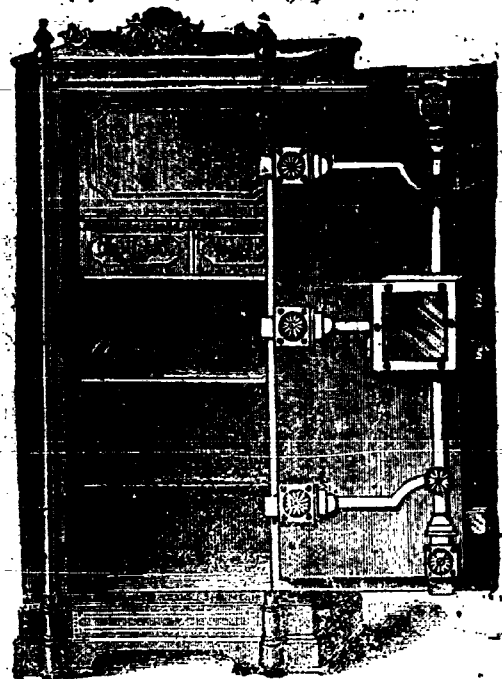
啟者本公司所製之紅頭仔標萬池酒馳名已久乃在歐洲名家所製自一千八百一十九年相傳至今已閱七十年之久而其酒收存有數十年方肯出而沽賣故其熱氣概已全消所以一嗜君沾飲者均深獎譽在歐洲一帶各國之人無不喜飲此酒因其氣味清香遠勝於他酒故也是以本行特辦此酒來助發售自此酒到叻而後凡沾飲者無不盛稱其美且此酒與本坡天氣甚屬合宜 諸翁賜顧祈細心辨認紅頭庄及以上所列各標頭并有來士古乙拿模只公司等西字為憑庶免為珠目之混是所切禱

大英一千八百八十九年拾二月三號

不殺呼聲即前加珍洋行謹啟

本號輪船往來各埠定期列如左
 在各埠往實叻日期 在實叻往
 麻大甲每逢禮拜一五日下午四點
 由麻大甲往芙蓉每逢禮
 拜二六日中午十一點鐘開行 由
 芙蓉往吉隆坡每逢禮拜二六日下午
 午六點鐘開行 由各埠回實叻即
 日 由吉隆坡回芙蓉每逢禮拜一
 四日下午四點鐘開行 由芙蓉回
 麻大甲每逢禮拜二五日上午十點
 鐘開行 由麻大甲回實叻每逢禮
 拜二五日下午四點鐘開行 另有
 輪船在叻往麻大甲吉隆坡實叻午
 每逢禮拜五三點鐘開行特此佈聞
 豐源號謹白

售出櫥鐵



啟者本行所傳之鐵櫥在本坡馳名已久素蒙 諸君購用無不盛稱其妙計此櫥之大小共有五種而價錢最少亦在一百元以上而此鐵櫥乃歐洲著名工師所製極為妥善本坡所有西人商智人以及作做衛生生理諸華商多向本行購買以為貯銀之用因本行所沽者均用頂上物料製造而成不惟能壯觀瞻且異常堅固無論火燒盜劫均保無虞貨真價廉莫此為甚倘諸君有欲購此櫥以收藏重寶可至本行選閱是幸此佈
 英一千八百九十年元月四號
 不殺呼聲公司謹啟
 加珍目不殺公司謹啟

售出酒池萬標金正



啟者本公司所督辦正金花標萬池酒久已馳名叻地華商君子均喜用之現已議定與本坡酒公司包銷以應零沽凡 諸翁有欲嘗購者請至酒公司沽買便得如買成起以便配往外處者仍可至本行沽買至此酒製造之法精妙異常酒味甚清以之蒸餾者皆為上等之料保無偽充之弊此酒若在本坡沽飲甚屬合宜且價亦甚廉倘諸翁沽用須為留心辨認以防魚珠之混因

以上所黏各標如無本行不殺呼聲字者即為假貨幸勿為之誤買本行有厚聲焉

大英一千八百八十九年十二月三號

不殺呼聲即前加珍洋行謹啟

現在市上假冒者甚多
 司公總洋行
 此酒之味甚清
 以之蒸餾者皆為上等之料保無偽充之弊此酒若在本坡沽飲甚屬合宜且價亦甚廉倘諸翁沽用須為留心辨認以防魚珠之混因