

本館新聞除禮拜外日出一
本外埠均可函致本館取
閱如外埠閱報加寄費可
也除日報照常刊送外復不
惜工本從英國採辦釘書機
紙各機器以待與 各官商
刊印書籍單件並有英國各
體活字及各式花邊等延有
西人印工甚精所有中西
文字均能刊印並有石版
印字大小機器均用精工刊

第三千四百廿七號

申報

(本館開設在舊巴路口門牌第十一號)

印工絕倫並延有文士書
寫各體文字現由上海購到
各種書籍出售其書目另行
刊佈所有各項價甚相宜再
本館所登來札原擇其有關
世道人心者附登否亦須無
礙於人而後始錄其有謬
成文以及支離費解者概不
登報嗣後 諸翁來札尚祈
自諒更須寫實附里而後敢
登但來稿登與不登均不能
將原稿收回也 本館謹白

癸巳二月初七日

凡刊印告白第一日每一字一仙第二日以下每字半仙 (大英一千八百九十三年四月二十二號禮拜六) 每張售錢五文每月一元每日每張售錢五文

新到各種奇書發售 ○啟者本館近由上海姑蘇各處採買各種奇異新書及地輿圖誌諸書來
印發售其書或銅板石板鉛板木板均無不有且字畫詩書各項尤覺多有曠世未嘗經見者其有益於世
道人心者實非鮮淺有非徒快耳目者比茲特以廉價出售諒亦 諸君子所欲先睹為快者也所有各書
目經已另列單張附呈鈞覽閱者鑒焉 本館告白

洋務揭要說

自通商之局開而洋務之名立 國家特設專職以資辦理誠鄭重乎其也在內者曰通商大臣在外者
曰出使大臣統乎內外者曰總理衙門王大臣其他出入奔走分勞承委者則概之曰洋務人員一時緯武
經文人材彪蔚宣上德而布國威非無班定遠其人也輯強鄰以張國勢非無隨何陸賈其人也同治以來
左李請公深知洋務一端最為目前之急於是請用西法以次興學製造則設局矣同文則設館矣水師武
備則設學堂矣礦務鐵路創於北省矣招商輪船通於各埠矣推之電線通標瞬息千里兵輪橫海聯絡兩
洋中國富強之基不已於此舉乎然而辦理以得人為重委任以稱職為先挈其大綱有二曰治內曰取外
取外之任首重使臣固已其一曰參贊佐使臣以理事者也按總署章程分參贊為三等期以三年為滿充
是選者為熟悉洋務之編檢及正途出身之部屬章京又經前駐英 欽使郭侍郎奏定使館設參贊二員
其有兼攝他國而另設使館者准添參贊一員職在保護商情專司訟事憑公法和約以為辦理或有不行
則稟請本國使臣決之修睦之道分繫於是其一曰隨員所以備使臣差遣者也使館公事有煩簡之別總
署定額每使館設三三員至多不得過四員其有能諳洋文才識通達為總理衙門考取之章京及方言同
文諸館所保送者均准充是選一以襄佐參贊一以充當翻譯雖無專職而於交涉事件萬國公法各邦律
法在在宜嫻熟於胸中遇事方有把握足為使臣指臂之助其三曰遊歷總署前者奏派出洋遊歷人員章
程月支薪水銀二百兩於出使經費項下提撥二年期滿分別所詣深淺以備製器測算行軍等選職甚重
事繁難本非應對才長熟諳時務者不能勝任今如昨報所論各節未免虛糜資斧竊聞近日出使隨員在
外洋甚為暇逸無所事事嗣後似即可委充是任無須另派此為實事求是起見又非徒節費已也所謂擊
外者略盡於是若夫治內之道則不難在海外之籌備而難在內地之撫柔全恃通商大臣委任得人其要
有三一曰洋務總辦凡各省之有交涉事件者類設洋務局遴選候補道員總司局務期於不卑不亢必斷
必信如其事與公法和約無背即有不行亦不妨斷斷折辨期求必行而後止若徒事委曲周旋以為暫時
彌縫之計殊覺失之一曰會審委員各省通商口岸設立專員以理中外訟事向來委充是任者往往專取
模稜之輩唯唯諾諾一以逢悅為能無論重大事端必多貽誤即一二瑣屑亦多不能揚眉吐氣秉公折斷
地方何藉乎有此官竊謂宜擇熟習中西律例持平守正而又能與西官和衷共濟者方為稱職一曰翻譯
人員夫交涉事件之所以多左者皆由於不習外情虛與委蛇耳中西文法迥然不同西則不煩其瑣中則
不妨於簡西國語言與文字相近中國語言與文字各別故以中文譯西文易以西文譯中文難欲求一兩
學兼通者頗難其選若用二人對譯又不能天然吻合一字無差總譯誠貴乎儲材哉此治內之大較也吾
不知近日中國人員如此之眾洋務如此之紛選派不為不嚴辦理不為不慎何以一遇交涉動多掣肘蓋
整頓乎其末而未立乎其本也馳騁乎其小而未規乎其大也出使大臣似宜兼管轄海軍之職昔蔡侯與
許男二國君也一乘楚車即為失位春秋不書今使節出洋附乘郵船即與商賈無以異威儀不肅則體統
不尊事權亦不重倘如督撫兼掛兵部堂銜並令管轄海軍遇有要事得以立調兵輪前往保護必於辦理
交涉較有把握他如通商大臣宜得管轄西人之權西例凡外來之商民教士統歸地方官管理惟於土耳
其日本及我中國三處則不續故西人偶犯事故常得逍遙法外而我無權以治之何以服我人民似亦宜
援萬國公例與西使重議辦法是二者皆為交涉中緊要關鍵所當熟思審處量為變通庶幾洋務益見就
緒爾內外並重富強基焉矣適與友人縱論及此遂撫枹書之富道者諒不河漢斯言

諭旨恭錄 ○二月廿三日奉 上諭吳大澂奏大員在籍病故代遞遺疏一摺原任山東巡撫陳
士杰于咸豐年間在湖南本籍帶勇堵堵屠屠著戰功嗣由監司存權封圻克勤厥職旋奉 旨來京候簡賞

英京電報 ○初四日英京發來電報云薩打倫公爵之夫人現因雲霓羅羅六禮拜之期至其犯罪之由緣夫人曾將一...

洋行失竊 ○本坡宜禮咸公司向以鐘表金器等物為生...

英法交涉 ○昨接西三月廿二號倫敦消息言金卑亞河附近有一所原係英國所屬...

茶葉飲食 ○茶葉一物論其性可以清心明目解渴除煩...

兩盜併執 ○初四夜有盜竊二名不知從何處盜有衣箱一具...

校匪脫逃 ○毛燕人某向寓於大東陵地方於初四夜緣事他出...

東道難做 ○潮人王某於初三日由峇株巴葛來叻原欲寄寓於某戚之家...

計止逃禪 ○番禺何某家在沙灣妻陸氏美而賢伉儷之情纏綿篤摯...

對日涕零 ○番禺何某家既安欲逃入空門謝絕人事以紓其悼亡之痛...

米喃嗚呼 ○番禺何某家既安欲逃入空門謝絕人事以紓其悼亡之痛...

誓諸白首 ○番禺何某家既安欲逃入空門謝絕人事以紓其悼亡之痛...

期特到城 ○番禺何某家既安欲逃入空門謝絕人事以紓其悼亡之痛...

鴻飛冥冥 ○番禺何某家既安欲逃入空門謝絕人事以紓其悼亡之痛...

計止逃禪 ○番禺何某家既安欲逃入空門謝絕人事以紓其悼亡之痛...

對日涕零 ○番禺何某家既安欲逃入空門謝絕人事以紓其悼亡之痛...

米喃嗚呼 ○番禺何某家既安欲逃入空門謝絕人事以紓其悼亡之痛...

誓諸白首 ○番禺何某家既安欲逃入空門謝絕人事以紓其悼亡之痛...

期特到城 ○番禺何某家既安欲逃入空門謝絕人事以紓其悼亡之痛...

鴻飛冥冥 ○番禺何某家既安欲逃入空門謝絕人事以紓其悼亡之痛...

計止逃禪 ○番禺何某家既安欲逃入空門謝絕人事以紓其悼亡之痛...

售發酒蜜

賣發酒密烏

售出品

三



啟者本行由歐洲辦到上等密酒來
助發售其酒甚佳茲將標頭印出
君光顧所為細認免致有誤倘有無恥
之徒假冒本行鎖匙標者本行定必嚴
為控究再此酒不能販往
加勝吧 三寶壟 泗里末
望加錫 檳榔嶼 日裡等處其
他各埠均能運往並此佈 聞
大英一千八百八十六年十一月十
八號 明鳴也洋行謹啟



啟者本行向由英國督辦各
種美酒來助發售久已遐邇
馳名茲復由英新辦到頭爾
士斗雲字號之狗頭標烏密
酒到助應沽此酒香奕異常
不惟飲之可口且能保養精
神調和血氣常飲令人不生
疾病誠酒國中上品也 諸
君光顧應細看以上所列之
狗頭標庶不致誤且價甚相
宜倘 諸君有欲酌飲者請
至本行取用可也此佈
大英一千八百八十八年八
月十五號 明鳴也洋行啟

售出酒池龍萬標葉蜂上頂區法



啟者本公司親由法國督辦頂上
好萬龍池酒來助發售其酒清香濃郁
醇厚異常飲之誠可令人長血氣壯筋
骨悅顏色妙奕無窮今市上所有萬龍
池酒無有能出其右者誠佐饌中妙品
也至此酒惟本公司一家沽出餘無別
家出售 諸君光顧請細認蜂葉標頭
為記並細辨香味方不致誤價甚相宜
倘有到份之購者祈早至 惠臨沽買
是幸
大英一千八百八十八年六月二十號
大清光緒十四年五月十一日
明鳴也公司謹啟

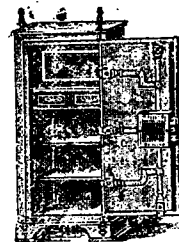


啟者本行督辦歐洲馳名三品洋酒來助發售
其酒係白頭以式發售有年沽飲 諸君莫不
稱其香奕奈 近有無恥之徒假冒本庄三品酒
瓶式以圖魚目混珠情殊可恨嗣後 諸君沽
買本行白頭三品酒者請細認本號招牌之內
有小紙包頭計華字號為標明鳴也公司謹啟
始無誤若此字樣即屬偽冒請為細認此佈
大清光緒十一年十一月初四日
大英一千八百八十五年十二月十九號
明鳴也公司謹啟

售發櫥鐵名馳



嘗思養生之道所最要者則惟飲食其次則惟銀兩然必須有以善藏始無慮
此本行鐵櫥所以為 諸翁之所共賞也啟者本行所賣之鐵櫥久已馳名於外
方一帶而於叻坡則聲名尤著至本行沽賣此等鐵櫥已有三十年之久其製甚
為堅固保能避火且其匙鑰甚妙斷非盜賊等所能開計其櫥全身均用鐵製無
雜成並以木料且諸櫥自前至今均為一式堅固並無
有優劣之分至於各櫥大小
不一而價值則約一百元至
四百元凡用之者可保其不
礙焚燒即火災亦無所損本
行之鐵櫥實為叻坡諸華商
所喜購而本行每年所沽亦殊不鮮茲特為之錄佈倘
諸君有惠顧者祈即玉臨選購為盼
大英一千八百八十九年十一月廿八號
大清光緒十五年十一月初六日



明鳴也洋行謹啟

啟者本公司由歐洲督辦象頭標車先那帶酒來叻專為賣得力諸仕商所用此酒氣味香醇且能除煩解渴於買得力地土最屬相洵合宜諸君所用茲特將其標式附列報中俾諸君一覽而知按式購

光緒十八年十二月廿五日 工部局司理人波兀刺士謹啟

象頭標密酒出售



大英一千八百九十三年元月二十一號

新嘉坡級買公司謹啟

啟者本號設在甘公麻大甲橋頭即華民政務司署後街第三十九號門牌常有柔佛所產各種石料出售如地基石老古石及紅石等均無不備此石與國家所用者無異且價甚相宜 諸君賜顧祈即移 玉惠臨購沽為盼特此佈 聞

大清光緒十八年十月初七日
大英一千八百九十二年十一月廿五號 建成號黃清榮謹白

頂上旗標蜜酒



啟者本行現承英京達丁南禮蜜酒公司之旗標蜜酒此酒業經致推究為第一上品其性清涼飲之能令人心曠神怡誠蜜酒中之最佳此酒向由本公司代沽今叻地然里直洋行暨各沽酒之店亦有零買 諸君有劉份之癖者尚祈移玉前往選沽為盼特此佈 聞

英一千八百九十三年元月十七號 慕娘公司謹白

啟者本廠現得新法製造告警電鐘發售此鐘純藉電氣之功用於使用且其價值甚廉又不至礙地方以防盜賊等警故屬相宜用此鐘者預將鐘藏於內室或有多人聚處之處而後引其機桿一電達於大門屏門之前或窓前床前櫃前均無不可若有盜賊等潛入屋內偶觸電機其鐘立時發響令人知覺出而禦盜是則盜踪雖狡亦將無以營其奸矣且此鐘機振靈活異常而必應本廠出可以保其無誤 諸君有賜顧者請移 玉至土售庫街或臨旗山下本廠選沽為盼 一千八百九十二年十二月六號 侯活下土根機噐廠謹白

棧房出租

啟者打石街差館邊即前長茂號火確之處有新貨棧六間門牌第一百十八零六號第一百十八零七號第一百十八零八號第一百十八零九號第一百十八零十號第一百十八零十一號出賃每間可貯米石二萬餘包甚為寬敞且門前臨港上落貨物甚為利便 諸君有欲租賃者請至本號面商便得特此佈 聞

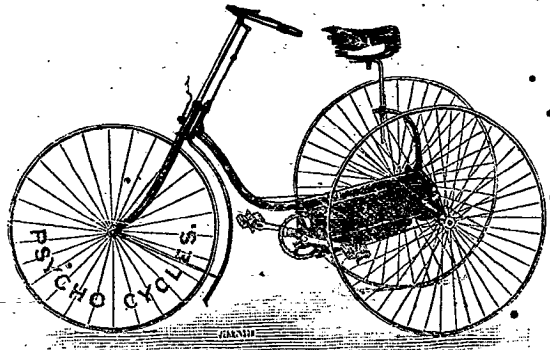
光緒十八年六月初四日 豐源號謹白

代理吧城大狀師

啟者余在加勝吧向代理大狀師之職凡諸案牘均可代人經理茲已遷寓於大坡老巴剎火車路地施實打力亞片公司後街門牌五十三號專代 諸君料理荷蘭所轄各處地方案牘大而人命重情小而錢債細故以及交爭互控立字存案等一切狀師分內所為職事余均能代為料理保無訛誤所有一切開費均當一律從廉斷無奢索以期兩便諸君有賜教者請移 玉惠臨相商便妥此佈

光緒十八年九月廿八日 良茂號陳貽謀謹啟

新到脚踏快車發賣



啟者本公司現有脚踏快車出售其車輕巧利便最能耐久且快捷異常無論雙輪三輪各式俱備前於西七月六號及九號時曾有人以本公司所售之車與他號之車相賽而本公司之車捷者洵稱第一妙製此等車款最合於東方各埠所用而且價甚相宜 諸君賜顧請移玉至土庫街第十二號門牌本公司內面商便得特此佈告

大英一千八百九十二年七月三十號 來星亞兀禮付公司謹白

帽不得問他取銀 九該工人應盡力作工遵守本合同不得懶惰 十所有工人水脚及上期銀并別樣費用到巴西國為止皆由公支
是以在該工人每月工銀內至多扣出二兩以為賠補 以上合同係照原文登錄

哲人其萎 ○本坡華紳鄭君玉哲在叻經營生涯甚廣前者曾充工部局員素為眾望所孚不意於本月初六早丑刻遽以疾而歿一
時知者無不為之痛惜查君現年適周花甲抱病者已閱兩月餘惟不過偶患微疴但覺心頭微痛并無大害乃不意至初五夜忽然自知不起
即召其子孫至前囑咐後事囑畢即冥目而逝矣查君有丈夫子一人孫七人孫女三人然則君雖歸道山而後起有人應亦毫無遺憾矣

逃犯查聞 ○監牢重地何等森嚴凡屬人犯監禁其中防守有人巡邏有人督管有人其立法亦不可謂為不密矣乃一夜之間竟至
叠迭要犯噫牢獄如此其嚴密之謂何哉蓋初五夜本坡獄內有二犯逃焉一曰黃松係閩籍人現年廿三歲前者犯有盜案為有公司所獲旋
於本年正月廿五日經兩府尊會同訊定命將其監禁一年該犯在於獄中近緣染病因在監獄醫院內就醫迨至是夜不知何故竟致被其走
脫查該犯身高五英尺九寸重計一百零九磅當經國家四出偵察至初六日十二點鐘時有人到案報稱該犯匿於廈門街第九十二號門牌
屋內富經暗牌總差巴智申如言往緝果將該犯獲回現已嚴禁羈中聽候有司訊辦矣其一曰洪七亦閩籍人現年廿五歲去年在嶺城犯有
毆人致傷之案被獲旋經嶼官訊定判以監禁十五閱月之期即於去臘廿四日解到叻中該犯現在亦因疾病在獄中醫院就醫乃於是夜與
黃松二人偕遁查該犯身長五英尺六寸二分重有一百一十七磅半惟刻尚在逃未經弋獲也

歸去龍宮 ○初五日有某輪船由華來叻其於將次入港之際船上有一粵籍搭客黃某者居然高臥船頭洋洋自得業經水手等促
其他去蓋恐風狂浪巨將有不測之憂惟黃臥依然不肯他適而水手亦姑聽之詎未幾而黃不知緣何竟爾翻身墜下遂占及溺之凶嗣船上
諸人以目擊情形擬欲急為拯溺無奈黃之入水竟不載沉載浮以故無從撈救詎亦歸去龍宮甘與波臣伴伍矣惜哉

受驚不少 ○牛車水戲園直街楊宅中有一老婦偕婦女數人乘一家用馬車外出迨至城隍廟於中途該馬不知緣何受驚狂跌亂
逃以致該車不定嗣則馬紳中斷乘車於途該御亦為墜地幸未大傷而車中諸婦受此客驚不少時適有他御數人道經是問目擊情形始率
該御共牽其車而返惟查該馬性本甚馴斷斷其縛猶不他逃惟有自歸其廐斯亦異矣

大德不忘 ○去年英國穆哈刺刺船在澎湖近處遭風沉沒全船毀爛片板無存溺斃搭客甚夥多係香港西員赴上海打球而同者
其逃生諸人流落澎湖地面得澎湖鎮某總兵不分畛域生者則款待殷勤死者則殮屍安葬西人深感其恩思所以報之嗣香港官商發題銀
元賑恤死者之家並購得金鏢一枚雙響鎗一桿於西三月十一號送呈某總兵藉報大德內中情節皆詳刻於金鏢中以誌不忘總戎受之特
委其標下員弁親到上海趨謁滙文西報之主筆述及鎗鏢等物已得收領甚為感謝請將其意書之報端以示鳴謝之意云

京報選錄 ○頭品頂戴福建臺灣巡撫兼管學政臣邵友濂跪 奏為臺灣臺南兩府科試請 旨派員代辦恭摺仰祈 聖鑒事竊
照臺灣學政改歸巡撫兼管自分治後添設府縣各學歲科考試應分三棚前屆歲考因大崙坎番案籌善後深恐按試輾轉需時經臣奏明
將臺灣府屬生童調集臺南併棚考試在案現計科試在即節據臺灣府屬紳士以該處 文廟考棚建造竣工懇請按臨俾免生童遠涉臣查
臺省分治既定應試生童各屬各屬臺灣轄四縣苗栗尤為偏北之區若再令赴臺南殊非所以體恤寒酸而巡撫主持一省海疆公事尤屬
紛繁若已駐紮中路省城則每考一棚旋即回省尚不致久延時日今由臺北出按兩府道途往返不無積滯積滯之虞伏思各省鄉試監臨例
准奏請代辦臺灣上屆科試前撫臣劉銘傳因在病假期內奏蒙 欽派臺灣道代辦有案嗣屬來歲科考除臺北一府由臣就近按試外所有
臺灣臺南兩府科試事宜可否請 旨飭派臺灣道顧肇熙分赴代辦以重公事而慰士心如蒙 俞允屆時容將學政關防文卷剋交代辦仍
令將副考日期暨按試情形稟臣奏報所有臺灣臺南兩府科試請 旨派員代辦緣由理合恭摺具陳伏乞 皇上聖鑒訓示謹 奏奉 硃
批著照所請禮部知道欽此 ○頭品頂戴福建臺灣巡撫臣邵友濂跪 奏為臺灣洋務出力人員懇 恩照章獎叙以示鼓勵恭摺仰祈

聖鑒事竊照臺灣中外交涉事件歷屆辦理出力人員節經閩省將軍督撫臣葉同福州廈門二口奏准獎叙光緒十三年閩又經本明各國交
涉事件實係洋務開列出力各員聲明請給獎叙奏奉 諭旨允准各在案台灣四面環海基隆滬尾安平旗后等口均為各國通商處所分省
以來洋務日形繁重不特開稅釐金遊歷傳教均與民生吏治互相維繫而海防所在港汊分岐外洋兵商輪船往來週險救護營一切事件尤
於各國睦誼攸關臣督飭台灣道暨各委員按照約章隨時妥辦自上次奏獎之後已閱五年有餘在事各員不無微勞足錄本屆閩省洋務經
前署閩浙總督福州將軍臣希元援照兩廣督臣張之洞奏定廣東省洋務保獎章程保奏請獎光緒十八年閏六月十五日奉 硃批著照所
請該部知道欽此台灣屏蔽七省控扼東南各島實為南北洋鎮輪較之閩廣尤關緊要各員隨臣辦理洋務事同一律未便獨令向隅自應照
廣東章程查明勞績照章獎叙所有在事出力各員實係隨臣專辦洋務三年期滿核與定章相符毫無冒濫請將清單呈 御覽合無仰懇

天恩准照所請分別給獎以示鼓勵出自 逾格鴻施除咨呈總理各國事務衙門暨將各員履歷咨部外所有台灣洋務出力各員照章請
獎緣由理合會同閩浙總督臣邵友濂謹 奏奉 硃批該衙門議奏單併發欽此

奏奉 硃批該衙門議奏單併發欽此

奏奉 硃批該衙門議奏單併發欽此

承受聲明
 ○啟者小坡大馬路第五百零一號門牌怡隆號蘇杭雜貨料生理原係 福善堂 楊逸亭 英垂經 黃子安 存 興堂 梅瑋石 同福堂 英三福合股同創設 楊逸亭 英垂經 黃子安 存興堂 梅瑋石 同福堂 英三福均志願別業願將該號全盤生理賬目傢私什物店底批約按摺等銀兩與及櫃內銀錢概行頂與本號股內人福善堂承受定於本月十一日交易清楚即將怡隆號改為怡隆盛記從新創設日後怡隆盛記生理盈虧與怡隆號舊股份人無涉但舊日怡隆號賬目現經失落嗣後怡隆盛記有與各寶號往來交易悉以怡隆盛記之圖印為憑所有舊日怡隆號圖章概為廢物先此聲明免滋後論再舊日怡隆號所欠 各寶號來往數目與及揭借會項與當等項一概均定以交易之日一律償清凡諸賬主務乞屆期 惠臨俾清數目逾期不來乃係自誤日後不得過問索取多生枝節併此聲明以免後論
 大清光緒十九年三月初六日
 承項人怡隆盛記福善堂謹啟

辭影聲明
 ○啟者本號向用岑文華在店中司理各事并附有股份於店中茲岑文華已因事辭出并將其所附之股份退還用特聲明嗣後該辭件在外有與 諸君等往來交易一切數目均為經手是問先此聲明免滋後論
 大清光緒十九年三月初六日
 大馬路豆腐街口廣聯泰謹啟

同濟醫院告白
 ○啟者本院延聘醫師一事原議率由舊章函託福建廣東香港各大善堂代為考取茲接香港東華醫院來函為代本院開考醫生日期定於三月廿二日先向東華醫院掛號至廿九日齊集在東華醫院開考如福建廣東各省醫生有願赴考者自備盤費前往東華醫院考試如膺上選者仍在東華醫院醫一月然後薦用請到本院就席所有各款章程遵照香港東華醫院告白辦理謹此預聞
 大清光緒十九年三月初五日
 同濟醫院謹啟

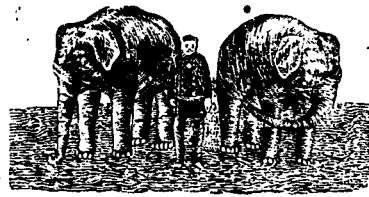
聲名退股
 ○啟者新嘉坡舊巴剎中街門牌第七十七七十八號聯發號生理原係合發號顏樂善梁居文史仁章梁達仁王大醇羅宗鴻王義大陳如星吳大榮林玉水及已故之吳學龍合股同創茲吳學龍業經身故而林玉水吳大榮亦志願別業已將其自己名下所得聯發號之股份退出嗣後林玉水吳大榮均為退股他日本號生理盈虧概與退股人無涉先此聲明免滋後論
 大清光緒十九年三月初四日
 聯發號各股份人全啟

頂受聲明
 ○啟者牛車水戲園后街門牌第三號新振發號酒店生理原係陳廣進陳廣源兩人所創今因志願別業願將全盤生意貨物家私頂與梁簡堂承受準於本月初八日交易如陳廣進陳廣源前有欠到各 寶號賬項會項揭項等數俱歸陳廣進陳廣源清還不干梁簡堂之事特此聲明免至後論
 大清光緒十九年三月初四日
 承頂人梁簡堂謹啟

僱請保姆
 ○啟者本班主現有小孩二口現在已能語言行走茲欲僱用保姆一人以為撫育此孩之用并跟隨本班往遊各埠此婦能諳英語及曉拉油語者更佳倘有欲就斯工者請至舊巴剎麻六甲街叻報館內或於夜間本班開演時至戲場中詢問便得特此佈聞
 大英一千八百九十三年四月十八號
 威士頓馬戲班主啟

渣甸輪船行期
 ○啟者茲有渣甸火船名永生大有一千五百一十七墩於西本月十三號即華本月廿七日由加刺吉打起程定於西本月廿二號即華三月初七日即能抵嶼上落客貨畢即展輪往 香港 臺灣 福州 上海 漢口 天津各處 諸君有欲附貨搭客者請至本行相商為望
 大英一千八百九十三年四月拾五號
 大清光緒十九年二月廿九日
 莫實德洋行謹白

威士頓父子大馬戲告白



啟者本班所演大馬戲極佳為向來未有之奇前者所有各馬戲班其最佳者亦不過如日之照臨迫夫夜入虞淵口覺了無光彩而本班則不然蓋愈出愈奇愈演愈妙本班內威士頓家口已共廿二人均係技藝超羣堪稱上選更有斐里一家六口同為演劇更有小孩一口精於勳斗等雜技年齒之幼歷來此道中人無有能出其右者更有頂上金銀鼓樂用精工演奏以助其歡更有種種禽獸及印度最巨之虎阿非利加最猛之獅并黑豹日本熊大象諸猴一切禽鳥等以助演劇最為大觀 茲本班又復再換戲劇所有各戲莫不翻新如在馬上疊起大翻然後復落於馬上 茲再定於西本月廿二號即華三月初七日開演日戲由下午三點鐘開門四點鐘開演所有童子收半價其餘夜戲之價則仍照常規 六椅官位每座收銀十元 單椅官位每位收銀二元 一號每位收銀一元五角 二號每位收銀六角 三號每位收銀三角
 大英一千八百九十三年四月十三號
 威士頓父子馬戲班司理人刺末力付謹白

精理機器

J. LAWSON.

Consulting Engineer, Surveyor and Machinery Valuer.
MARINE CLUB.
Superintendent Engineer, S. S. Singapore.

啟者余素精於機器之學曾在英京考授機器司之職所有輪船估價及代理買賣火船並修理輪船火鑪等一切諸般機器莫不善為料理主顧不誤更能代 各君查看輪船並督理製造各種機器各事 各君光顧請移玉至土庫花園邊士丹士里荷蘭水公司樓上本寫字樓內面商便得此佈聞
英一千八百九十三年元月七號
然羅申謹啟 天

小輪出售

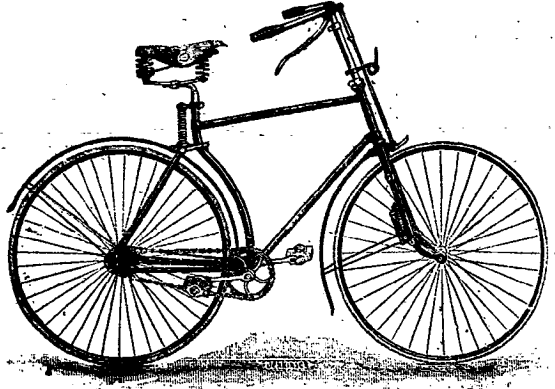
啟者本機器廠近有新製小輪船二艘出售該船一名基里排係用慈智木製就船底係包銅板甚為堅固計船身長四十五英尺闊九英尺深四英尺三寸食水深二英尺四寸有大客房一間在於船頭甚為華美船尾更有貨艙一間其水鑪甚巨係為鋼製而機器甚為堅固且殊靈便每點鐘能行九英里半此船用以來往內河或附近小埠最為合式又一艘名曰鄰池亦為新製機用慈智木裝就而包以銅板者船身計長四十一英尺闊七英尺六寸深三英尺九寸食水二英尺六寸每點鐘能行九英里以上二船所用機器係英京著名巨廠照法製造并經機器師親為監督是以美備異常現此二船一切均已預備可以立刻展輪統計南洋各埠小輪船其輕捷之處無有能出其右者 各君有欲看閱請至甘公麻大甲本廠內詢問便得此佈告
大英一千八百九十二年拾二月七號
大清光緒十八年十月十九日
來里亞兀禮付機器廠謹白

通知告白 ○啟者茲本年本國家欲在巴東地方拍賣之羔不至其拍賣日期及一切詳細情形可至本總領事署詢問便得而知特此佈聞諸惟 鑒照
大清光緒十九年元月初七日
荷國駐叻總領事官刺惟那謹啟

大屋出稅 ○啟者茲希利實得力第四十九號門牌即際大夫第對門有大屋全間欲出賃與人倘 諸君有欲承租者請至本號面商便得特此佈告
大清光緒十八年十一月十七日
大英一千八百九十三年元月四號
黃坤豐號謹白

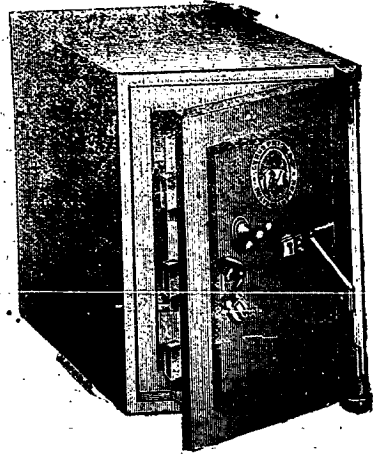
映相減價 ○啟者本樓素精映相地方潔淨藥料鮮明所映各相莫不神情肖妙栩栩欲生凡經映照 諸君莫不深蒙獎譽茲更欲廣招生理爰將價值 為核減除禮拜外每日所映之相按照常價概收六折以冀廣為招徠伏願 諸君惠然賜顧不勝幸甚特此佈告
大清光緒十九年正月二十二日
府署前單邊街光成映相樓謹白

新到脚踏快車發賣



啟者本行有迦雲知行公司所製之足踏自里快車出售無論雙輪三輪各式俱備且復最為輕便行走如飛而車之復以一寸半厚之樹乳裹之能令行動無聲且不至損及車輪而坐位亦甚自然乘坐此車出遊最為利便即英國太子及俄皇亦用其車則其精美可知 對君賜顧請即玉臨選法為盼
大英一千八百九十二年十一月廿六號
麥加里實打公司啟

頂上鐵櫃發賣



啟者本行有士呂士巴來士公司所製之標災鐵櫃出售此櫃能令火燒不壞即盜賊亦不能私開該公司之製此物曾經得有獎賞金牌則其製之佳處可知且復價甚相宜單門者每具價銀由三十五元起至六十元止雙門者每具由六十五元起至一百二十元止更有再為佳者不能備錄 諸君如有惠顧者祈即玉臨選購為盼
大英一千八百九十二年十一月廿六號
麥加里實打公司謹白

麥加里實打公司告白 ○啟者本行常有船中所用各物及機器所需各物出售各貨均由歐洲辦至最為上品所有尺磅均皆足數並無短欠並有船中所用帆星帳篷各物均用頂上帆布以機器縫就且價甚相宜并有越甲士公司 VVO 標頂上威士枝酒出售每箱計十二樽價銀六元又威仁乃三品酒大樽者每箱十二樽價銀十五元中樽者每箱二十四樽價銀十六元小樽者每箱四十八樽半價銀十七元又酒鑽標之白蜜酒大樽者每箱四樽價銀九元小樽者每箱八樽價銀八元又頂上舊西里酒大樽者每箱十二樽價銀十元此酒均屬上品香味勝常 諸君合意祈早 玉臨選沽為盼
大英一千八百九十一年十二月廿六號
麥加里實打公司謹啟

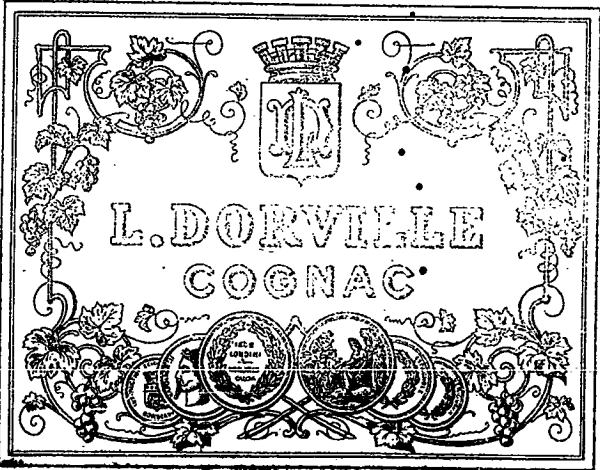
售出酒池萬標仔紅頭紅



啟者本公司所製之紅頭仔標萬池酒馳名已久乃在歐洲名家所製自一千八百一十九年相傳至今已閱七十年之久而其酒收存有數十年方肯出而沽賣故其熱氣概已全消所以 諸君沾飲者均深獎譽在歐洲一帶各國之人無不喜飲此酒因其氣味清香遠勝於他酒故也是以本行特辦此酒來叻發售自此酒到叻而後凡沾飲者無不盛稱其美且此酒與本坡天氣甚屬合宜 諸君賜顧祈細心辨認紅頭庄及以上所列各標頭并有來士古乙拿模只公司等西字為憑庶免為珠目之混是所切禱

大英一千八百八十九年拾二月三號
不殺呼聲即前加珍洋行謹啟

售出酒池萬標金正



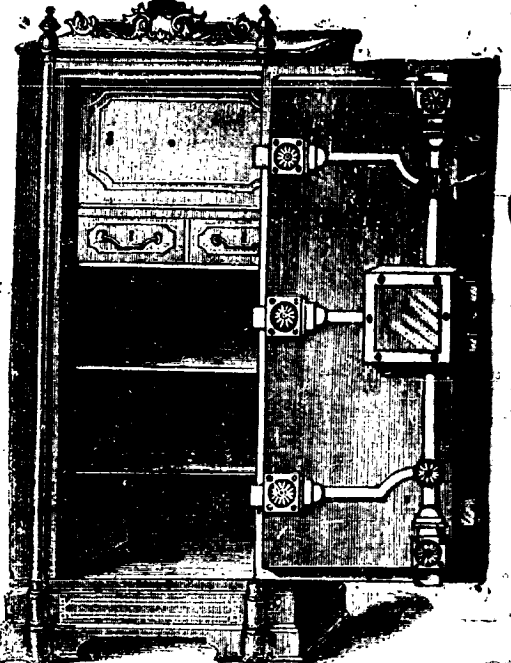
啟者本公司所督辦正金花標萬池酒久已馳名叻地華藉諸君子均喜用之現已議定與本坡酒公司包銷以應各沽凡有欲容購者請至酒公司沽買便得如買成起以便配往外處者仍可至本行沽買至此酒製造之法精妙異常酒味甚清以之蒸餾者皆為上等之料保無偽充之弊此酒若在本坡沽飲甚屬合宜且價亦甚廉祈諸君沽用須為留心辨認以防魚珠之混因

現在市上假冒者甚多
以上所黏各標如無本行不殺呼聲華字者即為假貨幸勿為之誤
買本行有厚鑒焉
大英一千八百八十九年十二月三號
不殺呼聲即前加珍洋行謹啟

大英一千八百八十九年十二月三號
不殺呼聲即前加珍洋行謹啟

本號輪船往來各埠開列如左
在各埠住實叻日期 在實叻住
麻六甲每逢禮拜一五日下午四點開
由麻六甲往芙蓉每逢禮拜二六日中午十一點開
由芙蓉往吉隆坡每逢禮拜二六日下午六點開
由各埠回實叻日期
由吉隆坡回芙蓉每逢禮拜一四日下午四點開
由芙蓉回麻六甲每逢禮拜二五日上午十點開
由麻六甲回實叻每逢禮拜二五日下午四點開
另有輪船在叻往麻六甲吉隆坡實叻午每逢禮拜五三點開行特此佈聞
登源號謹白

售出櫥鐵



啟者本行所售之鐵櫥在本坡馳名已久素蒙 諸君購用無不盛稱其妙計此櫥之大小共有五種而價最少亦在一百元以上而此鐵櫥乃歐洲著名工師所製極為美善本坡所有西人齊習人以及作椒密生理諸華商多向本行購買以為貯銀之用因本行所沽者均用頂上物料製造而成不惟能壯觀瞻且異常堅固無論火燒盜劫均保無虞貨真價廉莫此為甚倘諸君有欲購此櫥以收減重寶可至本行選閱是幸此佈
大英一千八百九十年元月四號
不殺呼聲公司即前
加珍洋行不殺公司謹啟