

大清光緒十九年

本館新聞除禮拜外日出一
紙 諸君賜閱本報者無論
本埠外埠均可函致本館取
閱如外埠閱報照加郵費可
也除日報照常刊送外復不
惜工本從英國採辦釘書機
紙各機器以待與 各官商
刊印書籍單件並有英國各
種活字及各式花邊等延有
西人操印工藝甚精所有中
西文字均能刊印並有石版
印字大小機器均用精工刊

第三千四百廿六號

申報

(本館開設在英租界馬路口第十一號)

印工絕倫並延有文士書
寫各體文字現由上海購到
各種書籍出售其書目另行
刊佈所有各項價甚相宜再
本館所登來札原擇其有關
世道人心者附登否亦須無
礙於人而後始錄其有誹罵
成文以及支離費解者概不
登報嗣後 諸君來札尚祈
自諒更須寫實里而後敢
登但來稿登與不登均不能
將原稿收回也 本館謹白

癸巳三月初六日

凡刊印告白第一日每一字一仙第二日以下每字半仙 (大英一千八百九十三年四月十一號禮拜五) 凡刊印告白第一日每一字一仙第二日以下每字半仙

新到各種奇書發售 ○啟者本館近由上海姑蘇各處採買各種奇異新書及地輿圖誌諸書亦
叻發售其書或銅板石板鉛板木板均無不有且字畫詩書各項尤繁多有噴噴未嘗見者其有益於世
道人心者實非鮮淺有非徒快耳目者比技特以廉價出售諒亦 諸君子所欲先睹為快者也所有各書
目經已另列單張附呈鈞覽閱者鑒焉
本館告白

中國宜設商部議

國家設六部以綜庶務而四民即分隸之曰禮部則士之所屬也各省學政歲科試所取前列之生童卷以
各省鄉試中式之卷皆須彙送禮部聽候磨勘又舉人赴會試謂之禮部試亦稱春官試昔人詩云滿城挑
李屬春官非土屬於禮部而何曰戶部則農之所屬也戶部於古為司空周司空掌邦土居四民時地利
今雖不盡依古制而凡各省之地丁錢糧升科蠲緩一以聽之其稱司農者道其實也至於工之所屬則直
稱爲工部工有五司鑄礦者曰金工司斤斧者曰木工司河渠者曰水工司爐錘司陶冶者曰火工曰土工
工雖列於六部之末業較卑而事較瑣要之 朝廷特設專官則亦未嘗不鄭重視之也此士農工之大
也商非四民之一乎乃獨不聞 朝廷設立一部專爲經理論之者曰中國自古迄今皆崇本而抑末重
而輕利春秋二百四十年中以商傳者止鄭商人弦高一入其後如呂不韋陶朱公之徒或不保其身或僅
能保其身史記貨殖一傳品類尤維商之不爲世重也由來久矣何況我 國家崇儒重道敦本勸農 朝
廷之上首嚴與民爭利之戒禁止旗人作賈即漢人中之曾助一命身列仕途者亦不准開張店業角逐什
一立法若此其密豈非欲以清流品做食養乎雖然要不可行於今日之天下何者今日天下通商之天
下也泰西諸國航海借來與我訂種種之條約始焉以貨易貨繼焉以貨易銀始焉僅互市於粵東一埠繼
焉次第遞增而三口而五口而十三口近又開宜昌重慶二處逐逐然其欲未有所厭而且年復一年凡
貨之來華者日新月異而我中國出洋之籍者兩大宗運銷費減成勢未備此爲商於海商制可謂
於我華商而未知其何所通也不通之故安在曰在於勢渙而不聚情乖而不和易爲不聚不和曰由於
國家不設專官善爲經理嘗考泰西官制有所謂商部者總理商務之大臣也泰西以商務爲根本故必
專員以資提挈俾得隨時整頓隨處講求不使者變易之將傾者扶助之應快厥者倡導而鼓舞之以及
業之盈虛百貨之流滯至纖至鉅無一不網舉而日張並設比較一法如本年較往年風則必究其所以
風之道如今年較往年細則必探其所以致細之原調護維持精神弗懈夫是故通商者通商所以致
之基近求即得獨我中國之通商異於是或言某處商務可興而無人經理也或言某項商務將壞而亦無
經理也如溝瀆然一任夫水之自消自長而略不過問其有不日漸淤塞者幾何將欲從而挽救之非仿照
法設立商部不可商部設而後事有所紀事有所紀而後勢聚而不渙情和而不乖自今以往中國之商
庶有乎乎或曰子之論非也我 國家於出入一切悉彙其總於戶部商猶農稅猶賦也且在京則有崇文
門稅使矣在外則有各省關監督矣商賈所萃之處初未嘗乏人經理迨至通商以來又增設總稅務司各
稅務司使掌關維時聞其考求商務之職即如絲茶兩項當事者已屢次籌及匪俟設立商部然後爲有人
經理哉是說也余誠無以辨殊不知稅出乎商商無乎貨貨不長不備雖有萬千之資本將何所憑以爲
運商之無所憑稅之所以無所出也泰西諸國深知之故皆從原頭著想設立經理之專員不但商務由此
興即稅務亦由此旺一舉兩得其法最善今我中國採用西法之舉小而船政大而海軍屈指計之不一而
足矧以商務一端實爲富強之本其所關係並不輕於船政海軍哉不知表裏諸公何以議之不早議也
諭旨恭錄 ○二月二十日奉 硃筆會章補授詹事府詹事欽此○同日奉 旨景霖榮恩文
淮泉俱着賞給四等侍衛順昌文瑞維和俱着賞給藍翎侍衛在大門上行走欽此○二月廿二日奉
諭吳大澂奏著紳重選鹿鳴恩恩與一摺三品卿銜即選員外郎徐繁四品誥職候選通判彭申甫早
登科在籍主講書院陶成後進現在年逾八秩鄉里重選海關藝林盛事徐繁著加恩賞給二品頂戴與彭
申甫均准其重赴鹿鳴筵以嘉耆年欽此

地震電音 ○初三日英京發來電報云然知地方連有地震為災死於是役者計約二十人傷者更屬不知凡幾云按此地於前月已見地震之災所屬屋宇不能悉數以至震處無家者計為餘人噫前災未已後災又生何該處地實如此其頻也耶
比國停工電音 ○初三日英京發來電報云比利時國因役現又一概停工而橫里士及安屈二處尤覺滋擾其警備軍調備停役之人屬數我聽多人云云電文如斯至將來結局如何向未可得而料也
牙旌往嶼 ○近來叻地果有三堂會訊上控案件各節均列前報茲悉本坡上控各案於初三日已次第畢訊而檳城會訊之期將屆是以叻中三案已於昨初四日由叻附搭馬呂華郵船同往嶼中會訊矣
倫敦近報 ○頃接西三月八號倫敦信息音昨當下議院開門聚會時水師大臣薩都柯倡論水師經費請英廷現擬裝製鐵甲巡船兩艘每艘值銀七十萬磅所有工料俱用上等之材為向來水師所未有並擬製二等巡船三艘戰船四艘統計所值約需銀四百萬磅前者英廷命將商船裝作巡船款式無事則載運貨客有事即改作軍船由國家補回銀六萬磅以資津貼惟英廷現擬將該款裁減至二萬二千磅水師大臣威美頓以英國水師實未敷用一遇干戈擾攘勢必借資商船以為應敵之需何可再為裁減致商家退有後言遂在該院宣言謂英廷減款於理未合惟薩大臣以為英廷此舉誠酌成宜蓋以所減之款仍儲以備供巡船所需也
中英近事 ○西三月二十二日印度亞刺夏弼城消息言中英兩國所議西藏錫金條約中有數款久而未協遂聞商議已有頓結斷未能定奪者祇有印茶販入西藏一款然不久亦量可酌妥前中國派往議約之員業已由加刺吉打督旋打芝靈準矣
聯稟劣官 ○頃閱西貢法字報刊有一函乃某某稟西貢總督者函內所言乃羅列西貢其官受賄其官貪墨一一指摘鉅細無遺請總督嚴行懲辦等語該督閱函後不知如何辦理耳
大好消息 ○巴馬一事本報有聞錄前昨兩日曾將歐洲來信迭錄報中茲復接都友來函云中國總督以巴馬一事電達駐俄大

臣許竹實星使暫駐俄都妥為商辦聞俄國外部大臣頗願與星使和衷商酌雖若何辦法刻向無的實信息惟查十年前曾經英俄兩國定議巴馬地方屬中國管轄英俄均不得占踞立有約章今俄若據為己利不將有背英約乎英相把公復相以來與俄人商辦交涉事件均各平妥彼此亦互相見好此地既關英約想俄必為把公留一地步倘徑情侵占則與把公顏面有關矣之舊黨諸人必將譁然而起把公當不安於位爾英俄之交涉亦從此另有一番周折信若是俄人其未敢逼矣
俾逃法網 ○初三日有不知姓名之客籍人赴於小坡審判街某爪亞人貨肆之前出有假銀紙一張向某找換銀肆其將銀紙展玩已悉其偽因執該客擬欲交送逮案不料該客恐罹法網遂將其力推仆地奪回厥紙而捷足以逃迨至巡差察至之時該客已遠颺無跡亦俾矣哉

幸不成災 ○粵人唐亞問向在小坡永勝街稅有一寓日以蒸糕發售為活於初四早十點鐘時唐方蒸此糕不知緣何失慎致召祝融之駕幸其精夥察覺尙早急為灌救又值雨師適臨故祝融不得酷施其虐而火勢得以漸次撲滅不致如楚人一炬粹成焦土亦幸矣哉
唐之害係以支板為壁此次火慎亦不過僅燃去後壁之板十有餘片云
盜案候緝 ○爪亞人亞義沙勿向寓於皇府後於初三夜八點鐘率其家人等往觀西戲盡室偕行故其家中並無一人看守惟有局鎖雙扉而已迨至其盡而返歸於家中詎見衣物零亂急為檢驗始知箱篋皆破已為竊徒所竄而去惟是鴻飛冥冥盜難緝獲迫得赴案報聞請差捕盜聞計此次所失約有一百三十元之譜云

虐牛被罰 ○吉寧人某向以駕牛車為業於初三日某驅車外出適為他人運載薪柴詎某之牛前經染病未愈以故瘠弱異常茲復驅車任重牛則力有難勝甚至不成步而某猶不稍惜惟有猛着祖鞭力加策擊以至該牛蹶仆於地有若不勝其疲苦者時有以西人道經是閱目擊之餘頗生憐憫因呼巡差拘某逮案業經太守提訊以某虐牛心忍殊有應得之辜故判其罰銀廿五元以示重懲
八閩近信 ○福州連江縣界嶺頭嶺之山嶺有石洞焉山深林密絕少人蹤月之初十日晚後濃雲四布雷電交馳洞中有大蜈蚣一尾立時震死權之重一斤十四兩一時喧傳遠近往觀者不絕於途又同時聞縣下洋鄉地方有大榕樹一株中空一洞藏大蛇一尾亦被雷殛權之計重四十九斤又侯官縣屬鳳崗裏地方高宅鄉同時震斃一牛以一聲之雷震斃三物且界分三縣此理之不可解者也
換孩異聞 ○頃接澳門來信內言一騙換小孩之事洵屬內所未聞據言澳門醫院延請某先生準於某日在三街會館贈種小兒洋痘屆期各背負小孩到館求種者實繁有徒有老媪某氏原背負一小男孩亦到館求種洋痘迨種痘事畢欲攜負小男回家旁有一婦曾汝

年老耄余為汝將此孩安置背上豈不甚便免汝如此勞苦可乎老媪以為伊懷好意由他代為安置背上同至家中將小男放下見小孩面貌與平日不同細驗之此係女孩非原日之男孩不禁大驚知為彼婦所移換也急回原處尋覓彼婦而彼婦已不知何往矣彼婦以女易男其詭計有如此者人心叵測可勝慨哉

年老耄余為汝將此孩安置背上豈不甚便免汝如此勞苦可乎老媪以為伊懷好意由他代為安置背上同至家中將小男放下見小孩面

貌與平日不同細驗之此係女孩非原日之男孩不禁大驚知為彼婦所移換也急回原處尋覓彼婦而彼婦已不知何往矣彼婦以女易男其

詭計有如此者人心叵測可勝慨哉

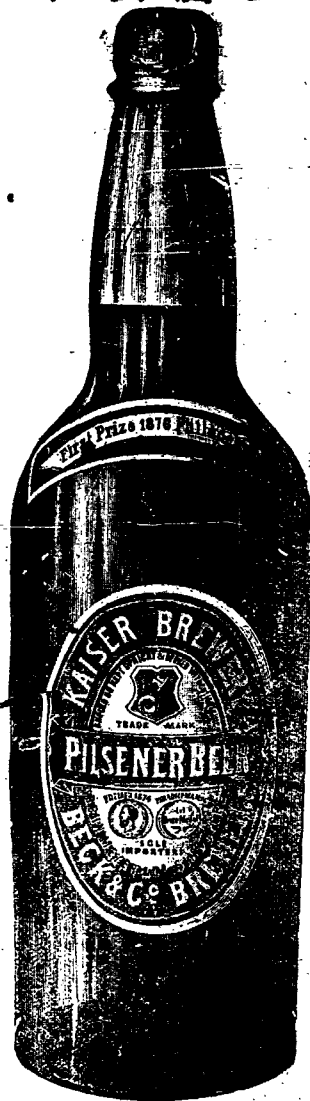
詭計有如此者人心叵測可勝慨哉

詭計有如此者人心叵測可勝慨哉

售發酒蜜

賣發酒密烏

售出品三



啟者本行督辦歐洲馳名三品洋酒來叻發售其酒係白頭款式發售有年沽飲諸君莫不稱其香美奈近有無恥之徒假冒本庄三品酒款式以圖魚目混珠情殊可恨嗣後諸君沽買本行白頭三品酒者請細認本號招牌之內

有小紙包頭計華字新嘉坡明鳴也公司者始無偽若此字樣即屬偽冒請為細認此佈
大清光緒十二年十一月初四日
大英一千八百八十五年十二月十九號

明鳴也公司謹啟

啟者本行向由英國督辦各種美酒來叻發售久已遐邇馳名茲復由英新辦到頭爾士斗雲字號之狗頭標烏密酒到叻應沽此酒香美異常不惟飲之可口且能保養精神調和血氣實欲令人不生疾病誠酒國中上品也諸君光顧應細看以上所列之狗頭標庶不致誤且價甚相宜倘諸君有欲酷飲者請至本行取用可也此佈
大英一千八百八十八年八月十五號 明鳴也洋行啟

售發櫥鐵名馳



嘗思營生之道所最要者則惟數簿其次則惟銀兩然必須有以善藏始無慮此本行鐵櫥所以為諸君之所共賞也啟者本行所賣之鐵櫥久已馳名於外方一帶而於叻坡則聲名尤著至本行沽賣此等鐵櫥已有三十年之久其製甚為堅固保能耐火且其匙鑰甚妙斷非盜賊等所能開計其櫥全身均用鐵製無雜成並以木料且諸櫥自前至今均為一式堅固並無

有優劣之分至於各櫥大小不一而價值則約一百元至四百元凡用之者可保其不礙焚燒即火災亦無所損本行之鐵櫥實為叻坡諸華商所喜購而本行每年所沽亦殊不鮮茲特為之錄佈倘諸君有惠顧者祈即玉臨選購為盼
大英一千八百八十九年十一月廿八號
大清光緒十五年十一月初六日

明鳴也洋行謹啟

售出酒池蘭英標葉蜂上頂國法



啟者本公司親由法國督辦頂上好萬蘭池酒來叻發售其酒清香濃郁醇厚異常飲之誠可令人長血氣壯筋骨悅顏色妙美無窮今市上所有萬蘭池酒無有能出其右者誠佐饌中妙品也至此酒惟本公司一家沽出餘無別家出售諸君光顧請細認蜂標標為記並細辨香味方不致誤價甚相宜倘有躉份之購者祈早至惠臨沽買是幸
大英一千八百八十八年六月二十號
大清光緒十四年五月十一日

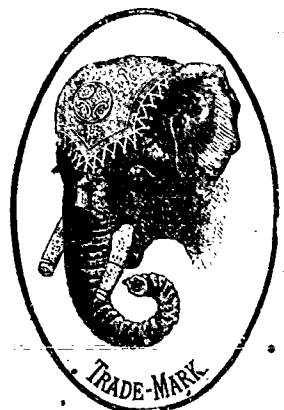
明鳴也公司謹啟

啟者本行由歐洲辦到上等密酒來叻發售其酒甚佳茲將標頭印出諸君光顧祈為細認免致有誤倘有無恥之徒假冒本行標頭者本行定必嚴為控究再此酒不能販往

加勝吧 三寶龍 泗里末 望加錫 檳榔嶼 日裡等處其他各埠均能運往並此佈聞
大英一千八百八十六年十一月十八號 明鳴也洋行謹啟

修路聲明 ○啟者麥非申路原名高控路即實爾阿佛羅廟前之路現在欲為修理定於西本月十三號即華本月廿五日禮拜一起暫將此路閉閉俟至修成之日再行出字通知特此奉聞謹佈
光緒十八年十二月廿五日
工部局代理人波兀刺士謹啟

象頭標密酒出售



大英一千八百九十三年元月二十一號

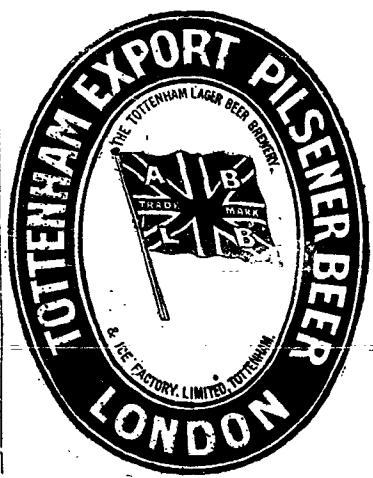
啟者本公司由歐洲督辦象頭標車先那酒來叻專為賣得力能仕商所用此酒氣味香醇且能除煩解渴於買得力地土最屬相洵合宜諸君所用茲特將其標式附列報中俾諸君一覽而知按式購



取倘蒙 光顧請至舊巴武街萬興號右鄰本公司細認象頭標為記庶不致誤價極平特此佈聞
新嘉坡緞買公司謹啟

啟者本號設在甘公麻大甲橋頭計華民政務司署後街第三十九號門牌常有柔佛所產各種石料出售如地基石老古石及紅石等均無不備此石與國家所用者無異且價甚相宜 諸君賜顧祈即移 玉惠臨購沽為盼特此佈聞
大清光緒十八年十月初七日
大英一千八百九十二年十一月廿五號 建成號黃清榮謹白

頂上旗標蜜酒



啟者本行現承英京達丁南禮惹蜜酒公司之旗標蜜酒此酒業經致推究為第一上品其性清涼飲之能令人心曠神怡誠蜜酒中之最佳此酒向由本公司代沽今助地然里直洋行暨各沽酒之店亦有零賣 諸君有劉份之癖者尚祈移玉前往選沽為盼端此佈聞
英一千八百九十三年元月十七號
慕娘公司謹白

啟者本廠現得新法製造告警電鐘發售此鐘純藉電氣之功易於使用且其價值甚廉又不至礙地方以防盜賊等警最屬相宜用此鐘者預將鐘藏於內室或有多人聚處之處而後引其機掣電達於大門屏門之前或窓前床前銀櫥前均無不可若有盜賊等潛入屋內偶觸電機其鐘立時發響令人知覺出而禦盜是則盜踪雖狡亦將無以逞其奸矣且此鐘機振靈活異常費而必應本廠可以保其無誤 諸君有賜顧者請移 玉至土庫街或陞旗山下本廠選購為盼 一千八百九十二年十二月六號 侯活下土機機器廠謹白

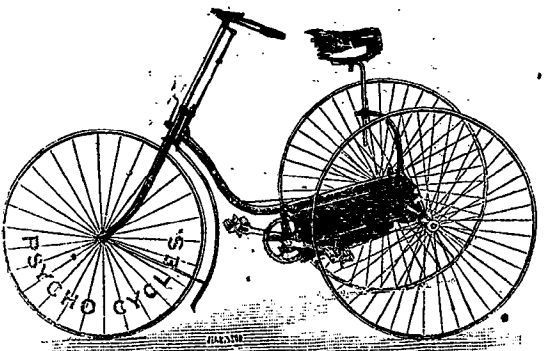
棧房出租

啟者茲打石街差館邊即前長茂號火確之處有新貨棧六間門牌第一百十八零六號第一百十八零七號第一百十八零八號第一百十八零九號第一百十八零十號第一百十八零十一號出賃每間可貯米石二萬餘包甚為寬敞且門前臨港上落貨物甚為利便 諸君有欲租賃者請至本號面商便得特此佈聞
光緒十八年六月初四日
豐源號謹白

代理吧城大狀師

啟者余在加勝吧向代理大狀師之職凡諸案牘均可代人經理茲已遷寓於大坡老巴剎火車路施實打力亞片公司後街門牌五十三號專代 諸君料理荷蘭所轄各處地方案牘大而人命重情小而錢債細故以及交爭互控立字存案等一切狀師分內所為職事余均能代為料理保無訛誤所有一切開費均當一律從廉斷無奢索以期兩便諸君有賜教者請移 玉惠臨相商便妥此佈
光緒十八年九月廿八日
長茂號陳貽謀謹啟

新到脚踏快車發賣



啟者本公司精有脚踏快車出售其車輕巧利便最能耐久且快捷異常無論雙輪三輪各式俱備前於西七月六號及九號時曾有人以本公司所售之車與他號之車相賽而本公司之車捷者洵稱第一妙製此等車款最合於東方各埠所用而且價甚相宜 諸君賜顧請移玉至土庫街第十二號門牌本公司內面商便得特此佈告
大英一千八百九十二年七月三十號
來里亞兀禮付公司謹白

信去秋何一病不起繼室時有遺腹前月竟產一兒兄於骨肉之地以詐術行之本不可以為訓然既可以同弟之廢命並續弟之宗祧亦權而不失其正者也

黃金宜貴 ○中國近來黃金價值日見昂貴識者皆謂為多運外洋之故近聞英京來信益復曉然據言但以西歷去年十月分計之由中國運入英屬之金計值英銀十三萬零三百八十二磅若查前年十月分則入口之金祇值英銀一萬四千六百三十磅耳又查去年自正月至十月計十閱月內運入英國之金共值英銀二百零九萬六千一百一十一磅前年十月分則入口之金共值英銀九十九萬九千三百三十五磅兩相較去歲約多英銀一百萬磅有奇中國金價安得而不貴至去年由日本運入英國之金亦值英銀二萬餘磅大抵去年金鍊價貴故善權子母者咸趨之也來信又言去年十月分由英京運到中國之銀洋計有十七萬七千七百三十四兩前年十月分則有廿五萬三千三百四十八元見上海新聞報

銓部恭襄 慶典銜名單 ○總辦 郎中延熙 郎中當裕 郎中王開甲 郎中李紹芬 員外郎鍾培 員外郎李嘉瑞 員外郎惠森 員外郎何剛德 幫辦 員外郎溥興 員外郎溥松 員外郎承厚 員外郎熙彥 主事方培愷 主事劉家模 主事李錫彬 主事張檢

請 旌宜知 ○守節婦女往往家道貧寒及至年歲與禮部請 旌之例相符而無力舉辦者不堪枚舉其戚屬輩皆以為欲代請旌非與督撫或各部堂官及御史熟識不能轉奏且必有數百金之費而不知皆非也茲接京友來書云請 旌之案若由司員交辦不過費銀一兩有零由科房呈辦不過費銀二三兩祇須求請同鄉京官出一小結再有實缺京官一人不論大小代為具呈即可請 旌然總須三十歲以內守節過五十歲始為合例無人敢駁惟禮部具題總在冬間若春夏間稟辦亦須俟入冬後具題也

既毀辦來稿照登 ○昨閱二月廿九日星報至來稿節登一節內云披覽一周大都既毀同濟醫院之董事噫斯言是何言歟夫醫院之創示以同濟無非體好生之心以為心本博濟之念以為念古聖王民胞物與疾病相扶持其即此意也斯誠盡善盡美矣沛膏雨於震區春生蒞屋廟仁風於隙壤日麗瑤階極之山巔水滄海角天涯雲牖松扉玉堂金屋無男婦無老少無一不頌名恩義指而目之曰壽世天堂毀於何來乎且原文尚在明眼人自能辯之何至有既毀之由爰誌數言附登叻報藉以見前函之非誣毀耳 畢自省茶餘話

- 樂善社結冊續登 ○萬成美來銀廿四元 顏承成來銀十二元 承福源來銀十二元 萬茂來銀十二元 顏琅玕來銀十二元 同萬興來銀十二元 陳志拋來銀十二元 合德來銀十二元 泉安來銀十二元 陳秋生來銀十二元 復興來銀十二元 聯遠來銀十二元 合春來銀十八元 永德來銀六元 祥合來銀六元 仁德來銀六元 建隆興來銀六元 義源來銀六元 捷成來銀六元 復利來銀六元 竹齋官來銀六元 振安來銀六元 興利來銀六元 成德來銀三元 協益來銀二元 發利來銀六元 振興來銀六元 合泰來銀六元 應哲官來銀六元 萬勝發來銀六元 裕源來銀六元 聯利來銀六元 泉泰來銀六元 和成來銀六元 陳桂林來銀六元 悅來棧來銀六元 德發興來銀六元 全記來銀六元 德茂來銀六元 泉順來銀六元 聯德來銀三元 合勝來銀三元 和仁堂來銀六元 黃廷記來銀三元 陳光彩來銀三元 源順來銀三元 陳君忍來銀三元 聯德來銀三元 以上壬辰秋冬二季捐 宋基章壬辰三個月來銀九元 協利壬辰八月起至十二月止來銀五元 榮協盛 原盛遠 振泰 協茂 以上壬辰九月起至十二月止各來銀二元 以上計九十九條共收來銀一千二百四十大圓○一支康及三先生東金計十三個月銀一百八十二員 一支傅日新先生東金計十三個月銀一百八十二員 一支林上珍先生東金計十三個月銀一百八十二員 一支童盟五先生東金計十二個月止二個月銀廿八員 一支助講王大道先生東金七月起十二月止五個月銀三十三員 一支王會疑先生東金九月起十二月止四個月銀五十六員 一支汪乃順先生助講東金銀十員 一支黃心意收緣辛金十三個月七十八員 一支總舖李二司辛金正月起六月止三十員 一支總舖許蝦司辛金閏大月起十二月止三十五員 一支局內福食十三個月二百零二員 一支天福宮講場番人清掃每月五角唐人排椅每月一員半計十三個月廿六員 一支貼住小坡并苑生巴風宜講往來車稅十三個月五十一員 一支局中各節祀神十七員 一支局中除夕稅年十六員 一支還德發土油一單八員二角 一支還古友軒已丑庚寅辛卯三年結冊一百五十本四十五員 一支還古友軒開局傳單四十張拜年片一百五十張收條部十本題錄冊二本代寫部序十二員八角七占半 一補庚寅辛卯支還古友軒開局傳單并拜年片三員六角七占半 一補辛卯局內油漆灑灰水并買雜物大員四角四占 一補局內油漆灑灰水買碗盤布簾襟衣布情工洗庭八員五角 一補局內費雜費十三員 一支買生鍋桌椅并分送結冊掃椅桌車仔稅五員三角半 一支還禧地獄圖並修時鐘藤椅三員七角 以上二十四條共開銷去銀一千二百三十三員七角 對除開銷外尚伸銀六員二角六占 承上上年結冊尾尚使用銀二百三十員零七占 再對除外尚使用銀二百三十員八角一占 實二百廿四員八角一占 若諸君捐額未交者俟有收入然後登報 樂善社董事公啟

承受聲明 ○啟者小坡大馬路第五百零一號門牌怡隆號蘇杭雜貨糖料生理原係 福善堂 楊逸亭 英垂經 黃子安 存與堂 梅瓊石 同福堂 英三福均志圖別業願將該號全盤生理賬目傢私什物店底批約按權等銀兩與及櫃內銀錢橫行項與本號股內人福善堂承受定於本月十二日交易清楚即將怡隆號改爲怡隆盛記從新創造日後怡隆盛記生理盈虧與怡隆號舊股份人無涉但舊日怡隆盛記賬目現經失落嗣後怡隆盛記有與各寶號往來交易悉以怡隆盛記之圖印爲憑所有舊日怡隆盛記圖章概爲廢物先此聲明免滋後論再舊日怡隆盛記所欠各寶號來往數目與及揭借會項與富等項一概均定以交易之日一律償清凡諸賬主務乞屆期 惠臨俾清數目逾期不來乃係自誤日後不得過問索取多生枝節併此聲明以免後論
大清光緒十九年三月初六日
承項人怡隆盛記福善堂謹啟

辭影聲明 ○啟者本號向用岑文華在店中司理各事并附有股份於店中茲岑文華已因事辭出并將其所附之股份退還用特聲明嗣後該辭件在外有與 諸君等往來交易一切數目均爲經手是問先此聲明免滋後論
大清光緒十九年三月初六日
大馬路豆腐街口廣聯泰號謹啟

同濟醫院告白 ○啟者本院延聘醫師一事原議率由舊章函託福建廣東香港各大善堂代爲考取茲接香港東華醫院來函爲代本院開考醫生日期定於三月廿二日先向東華醫院掛號至廿九日齊集在東華醫院開考如福建廣東各省醫生有願赴考者自備盤費前往東華醫院考試如膺上選者仍在東華醫院醫一月然後薦用請到本院就席所有各款章程遵照香港東華醫院告白辦理謹此預聞
大清光緒十九年三月初五日
同濟醫院謹啟

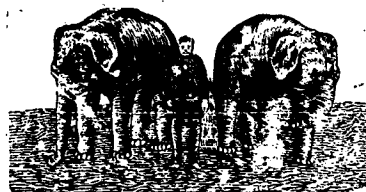
聲名退股 ○啟者新嘉坡舊巴剎中街門牌第七十七七十八號聯發號生理原係合發號頭樂善梁居文史仁章梁達仁王大醉羅宗鴻王義大陳如星吳大榮林玉水及已故之吳學龍合股同創茲吳學龍業經身故而林玉水吳大榮亦志圖別業已將其自己名下所得聯發號之股份退出嗣後林玉水吳大榮均爲退股他日本號生理盈虧概與退股人無涉先此聲明免滋後論
大清光緒十九年三月初四日
聯發號各股份人全啟

頂受聲明 ○啟者牛車水戲園后街門牌第三號新振發號酒店生理原係陳廣進陳廣源兩人所創今因志圖別業願將全盤生意貨物家私頂與梁簡堂承受準於本月初八日交易如陳廣進陳廣源前有欠到各 寶號賬項會項揭項等數俱備陳廣進陳廣源清還不干梁簡堂之事特此聲明免至後論
大清光緒十九年三月初四日
承頂人梁簡堂謹啟

僱請保牌 ○啟者本班主現有小孩二口現在已能語音行走茲欲僱用保牌一人以爲撫育此孩之用并跟隨本班往遊各埠此婦能諳英語及穆拉油語者更佳倘有欲就斯工者請至舊巴剎六甲街叻報館內或於夜間本班開演時至戲場中詢問便得特此佈聞
大英一千八百九十三年四月十八號
威士頓馬戲班主啟

渣甸輪船行期 ○啟者茲有渣甸火船名永生大有一千五百一十七墩於西本月十三號即華本月廿七日由加刺吉打起程定於西本月廿二號即華三月初七日即能抵港上落客貨畢即展輪往 香港 臺灣 福州 上海 漢口 天津各處 諸君有欲附貨搭客者請至本行相商爲望
大英一千八百九十三年四月拾五號
莫實德洋行謹白

威士頓父子大馬戲告白



啟者本班所演大馬戲極佳爲向來未有之奇前者所有各馬戲班其最佳者亦不過如日之照臨迫夫夜入虞淵即覺了無光彩而本班則不然蓋愈出愈奇愈演愈妙本班內威士頓家口已共有十二人均係技藝超羣堪稱上選更有斐里一家六口同爲演劇更有小孩一口精於勳斗等雜技年齒之幼歷來此道中人無有能出其右者更有頂上金銀鼓樂用精工演奏以助其歡更有各種禽獸及印度最巨之虎阿非利加最猛之獅并黑豹日本熊大象駝猴一切禽鳥等以助演劇最爲大觀 茲本班又復再換戲齣所有各戲莫不翻新如在馬上疊起大翻然後復落於馬上茲再定於西本月廿二號即華三月初七日開演日戲由下午三點鐘開門四點鐘開演所有童子概收半價其餘夜戲之價則仍照常規 六椅官位每座收銀十元 單椅官位每位收銀二元 一號每位收銀一元五角 二號每位收銀六角 三號每位收銀三角
大英一千八百九十三年四月十三號 威士頓父子馬戲班司理人刺末力付謹白

精理機器

J. LAWSON.

Consulting Engineer, Surveyor and Machinery Valuer.
MARINE CLUB.
Superintendent Engineer, S. S. Singapore.

啟者余素精於機器之學曾在英京考授機器師之職所有輪船估價及代理買賣火船並修理輪船火維等一切諸般機器莫不善為料理主顧不誤更能代各君查看輪船並督理製造各種機器各事各君光顧請移玉至士里花園邊士丹士里荷蘭水公司樓上本寫字樓內面商便得揣此佈聞
英一千八百九十三年元月七號
然羅申謹啟

小輪出售

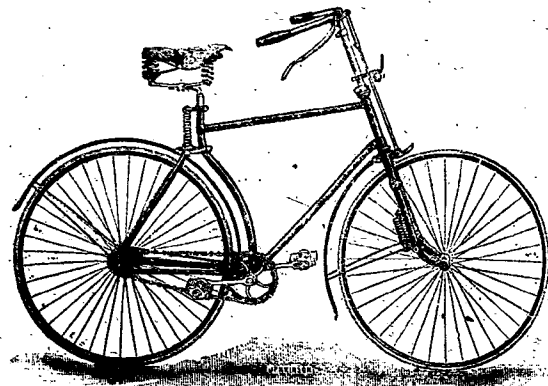
啟者本機器廠近有新製小輪船二艘出售該船一名基里排係用慈智木製就船底係包銅板長為堅固計船身長四十五英尺闊九英尺深四英尺三寸食水深二英尺四寸有大客房一間在於船頭甚為華美船尾更有貨艙一間其水櫃甚巨係為鋼製而機器甚為堅固且殊靈便每點鐘能行九英里半此船用以來往內河或附近小埠最為合式又一艘名曰鄰池亦為新製概用慈智木裝就而包以銅板者船身計長四十一英尺闊七英尺六寸深三英尺九寸食水二英尺六寸每點鐘能行九英里以上二船所用機器係英京著名巨廠照法製造并經機器師親為監督是以美備異常現此二船一切均已預備可以立刻展輪統計南洋各埠小輪船其輕捷之處無有能出其右者 各君有欲看閱請至甘公麻六甲本廠內詢問便得揣此佈告
大英一千八百九拾二年拾二月七號
大清光緒十八年十月十九日
來里亞兀禮付機器廠謹白

通知告白
啟者茲本年本國家欲在巴東地方拍賣之羔不至其拍賣日期及一切詳細情形可至本總領事署詢問便得而知特此佈聞諸君 鑒照
大清光緒十九年元月初七日
荷國駐叻總領事官刺惟那謹啟

大屋出稅
啟者茲希利實得力第四十九號門牌即陳大夫第對門有大屋全間欲出賃與人倘 諸君有欲承租者請至本號面商便得特此佈告
大清光緒十八年十一月十七日
大英一千八百九十三年元月四號
黃坤豐號謹白

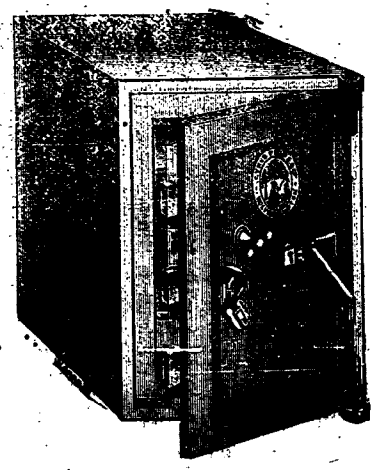
映相減價
啟者本樓素精映相地方潔淨藥料鮮明所映各相莫不神情肖妙栩栩欲生凡經映照 諸君莫不深蒙獎譽茲更欲廣招生理爰將價值 為核減除禮拜外每日所映之相按照常價概收六折以冀廣為招徠伏願 諸君惠然賜顧不勝幸甚特此佈告
大清光緒十九年正月二十二日
府署前車邊街光成映相樓謹白

新到脚踏快車發賣



啟者本行有汕雲知行公司所製之足踏自里快車出售無論雙輪三輪各式俱備且復最為輕便行走如飛而車之復以一寸半厚之樹乳裹之能令行動無聲且不至損及車輪而坐位亦甚自然乘坐此車出遊最為利便即英國太子及俄皇亦用其車則其精美可知 諸君賜顧請即玉臨選沽為盼
大英一千八百九十二年十一月廿六號
麥加里實打公司謹啟

頂上鐵櫃發賣



啟者本行有士呂士巴來士公司所製之鐵櫃其櫃內出售此櫃能令火燒不壞即盜賊亦不能私開該公司之製此物曾經得有獎賞金牌則其製之佳處可知且復價甚相宜單門者每具價銀由三十五元起至六十元止雙門者每具由六十五元起至一百二十元止更有再為佳者不能備錄 諸君如有惠顧者祈即玉臨選沽為盼
大英一千八百九十二年十一月廿六號
麥加里實打公司謹啟

麥加里實打公司告白
啟者本行常有船中所用各物及機器所需各物出售各貨均由歐洲辦至最為上品所有尺磅均皆足數並無短欠並有船中所用帆里帳篷各物均用頂上帆布以機器縫就且價甚相宜并有越申士公司 VVO 標頂上威士枝酒出售每箱計十二樽價銀六元又威仁乃三品酒大樽者每箱十二樽價銀十五元中樽者每箱二十四樽價銀十六元小樽者每箱四十八樽價銀十七元又酒鑽標之白蜜酒大樽者每箱四樽價銀九元小樽者每箱八樽價銀八元又頂上舊西里酒大樽者每箱十二樽價銀十元此酒均屬上品香味勝常 諸君合意祈早 玉臨選沽為盼
大英一千八百九十一年十二月廿六號
麥加里實打公司謹啟

售出酒池蘭萬標仔冠頭紅



啟者本公司所製之紅頭冠仔標萬蘭池酒馳名已久乃在歐洲名家所製自一千八百一十九年相傳至今已閱七十年之久而其酒收存有數十年方肯出而沽賣故其熱氣概已全消所以 諸君沾飲者均深獎譽在歐洲一帶各國之人無不喜飲此酒因其氣味清香遠勝於他酒故也是以本行特辦此酒來助發售自此酒到叻而後凡沾飲者無不盛稱其美且此酒與本坡天氣甚屬合宜 諸君賜顧祈細心辨認紅頭庄及以上所列各標頭并有來士古乙拿模只公司等西字為憑庶免為珠目之混是所切禱

啟者本公司所製之紅頭冠仔標萬蘭池酒馳名已久乃在歐洲名家所製自一千八百一十九年相傳至今已閱七十年之久而其酒收存有數十年方肯出而沽賣故其熱氣概已全消所以 諸君沾飲者均深獎譽在歐洲一帶各國之人無不喜飲此酒因其氣味清香遠勝於他酒故也是以本行特辦此酒來助發售自此酒到叻而後凡沾飲者無不盛稱其美且此酒與本坡天氣甚屬合宜 諸君賜顧祈細心辨認紅頭庄及以上所列各標頭并有來士古乙拿模只公司等西字為憑庶免為珠目之混是所切禱

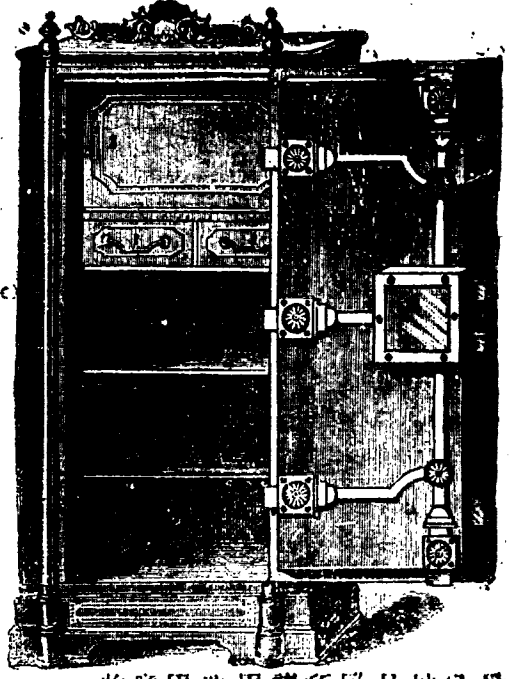
大英一千八百八十九年拾二月三號

丕殺呼魯即前加珍洋行啟

天

本號輪船往來各埠開列如左
在各埠往實叻日期 在實叻往
麻大甲每逢禮拜一五日下午四點
禮拜二六日中午十一點鐘開行 由
芙蓉往吉隆坡每逢禮拜二六日下午
午六點鐘開行 由各埠回實叻即
日 由吉隆坡回芙蓉每逢禮拜一
四日下午四點鐘開行 由芙蓉回
麻大甲每逢禮拜二五日上午十點
鐘開行 由麻大甲回實叻每逢禮
拜二五日下午四點鐘開行 另有
輪船在叻往麻大甲吉隆坡實叻午
每逢禮拜五三點鐘開行特此佈聞
豐源號謹白

售出櫥鐵



啟者本行所售之鐵櫥在本坡馳名已久素蒙 諸君購用無不盛稱其妙計此櫥之大小共有五種而價費最少亦在一百元以上而此鐵櫥乃歐洲著名工師所製極為妥善本坡所有西人齊習人以及作椒密生理諸華商多向本行購買以為貯銀之用因本行所沽者均用頂上物料製造而成不惟能壯觀瞻且異常堅固無論火燒盜劫均保無虞貨真價廉莫此為甚倘諸君有欲購此櫥以收藏重寶可至本行選閱是幸此佈
英一千八百九十年元月四號
丕殺呼魯公司啟
加珍洋行啟

售出酒池蘭萬標金正



啟者本公司所督辦正金花標萬蘭池酒久已馳名叻地華商君子均喜用之現已議定與本坡酒公司包銷以應各沽凡 諸君有欲購者請至酒公司沽買便得如買成起以便配往外處者仍可至本行沽買至此酒

製造之法
精妙異常
酒味甚清
以之蒸釀
者皆為上
等之料保
無偽充之
弊此酒若
在本坡沽
飲甚屬合
宜且價亦
甚廉祈諸
翁沽用須
為留心辨
認以防魚
珠之混因
現在市上假冒者甚多
以上所黏各標如無本行丕殺呼魯華字者即為假貨幸勿為之誤
買本行有厚望焉
大英一千八百八十九年十二月三號
丕殺呼魯即前加珍洋行啟

大英一千八百八十九年十二月三號

丕殺呼魯即前加珍洋行啟