

大清光緒十九年

本館新聞除禮拜外日出一
紙 諸君賜閱本報者無論
本埠外埠均可函致本館取
閱如外埠閱報照加寄費可
也除日報照常刊送外復不
惜工本從英國採辦釘書裁
紙各機器以待與一各官商
刊印書籍單件並有英國各
體活字及各式花邊等延有
西人排印工藝甚精所有中
西文字均能刊印並有石版
印字大小機器均用精工刊

第三千四百廿三號

申報

(本館開設在盤口馬路第十一號)

印工總絕倫並延有文士書
寫各體文字現由上海購到
各種書籍出售其書目另行
刊佈所有各項價甚相宜再
本館所登來札原擇其有關
世道人心者附登否亦須無
礙於人而後始錄其有謬馬
成文以及支離費解者概不
登報嗣後 諸翁來札尚祈
自便更須寫真爵里而後敢
登但來稿登與不登均不能
將原稿收回也 本館謹白

癸巳三月初三日

凡刊印告白第一日每一字一仙第二日以下每字半仙 (大英一千八百九十三年四月十八號禮拜二) 凡刊印告白第一日每一字一仙第二日以下每字半仙

新到各種奇書發售 ○啟者本館近由上海姑蘇各處採買各種奇異新書及地輿圖誌諸書來
叩發售其書或銅板石板鉛板木板均無不有且字畫詩書各項尤繁多有曠地未常經見者其有益於世
道人心者實非鮮淺有非徒快耳目者比茲特以廉價出售諒亦 諸君子所欲先睹為快者也所有各書
目經已另列單張附呈鈞覽閱者鑒焉 本館告白

讀禁華人往墨告示書後

昨錄粵東南海縣告示一則言暫禁華民言往墨西哥境內蓋緣墨國刻尚未與中朝立約故暫緩小民
前往須俟約款定後始准其行此緣有鑒於美之前車故有此禁也竊觀於此不免有所慨焉老子曰天下
熙熙皆為利來天下攘攘皆為利往蓋人之於利猶蟻之於臭也苟有可圖即呼羣引類附逐惟
恐不速其性然也然蟻之附羶也拖之嚙之僕僕然若忘勞苦孰意湯火已在其前而彼固不知也蠅之逐
臭也抵之鑽之薨薨然自鳴得意執意彈擊已隨其後而彼固罔覺也無他大欲富而見其利未見其害耳
抑知其利薄者其害烈物固有之於人何獨不然美國之有舊金山利之所在猶物之有羶臭也富夫海禁
既開華人出洋營生者莫不離鄉井涉重瀛惟該埠之是趨無異蟻之附而蠅之逐也夫南洋東海等是生
財之路耳爾必戀戀於此其故何哉誠以金山一埠財寶所自出貨物所流通商則利操三倍工則值逾尋
常即使習無專業家無餘資而在此闢授一廛以為傭藉消金以謀利亦可腰纏萬貫倘有餘及其鳥倦
知還莫不解衣怒馬相載而歸以視彼之鋤雲犁雨足抵手拚終歲勞苦而僅足仰事俯畜者矣豈霄壤以
故鄰里稱羨戚友追隨而附羶逐臭之夫遂呼羣引類紛至沓來靡所底止莫不謂適此樂郊愛得我所矣
乃曾幾何時即招外人之妒忌始則立例以限制繼則設法而禁止甚且如洛士丙省之旅居華人屢遭
書焚燬廢遺難堪謀謀然賭債而死者已不可復生今又創立苛條勒令註冊否則嚴懲不貸以禁其
巨炮不啻舉蟻而付諸湯火驅蠅而就其彈擊也華人至此當亦深悔臭之不可逐羶之不可耐矣不謂在
彼者方歌黃鳥以言歸在此者又欲效良禽之擇木以為此邦之人不可與處何妨顧而之他時墨西哥
有招工之舉諸人又復紛紛趨附而絕無所顧慮矣雖然曾亦思美以文物之大邦為我朝之與國立條約
以通商遣使臣以修好國中不乏明理之士尚敢背公法設苛例以薄待我華人況墨西哥蓋爾小邦素無
一介之往來未立通商之條約一旦入其牢籠受其凌虐焉恐呼籲無聞誰則代為保誨而謂可率爾從事
乎在赴墨之人以為墨雖地方瘠瘠而礦苗獨旺金銀寶石所產尤富火車鐵路在在帶人但求可以謀生
何妨輕於一試不知墨國地廣人稀現正需工孔亟綏之斯來未必遽下逐客之令一旦地無開闢輿
豐其虐待華人恐有視美國而加甚者此金山中華會館董事所以願後瞻前特議章程稟由總督咨請粵
督勸屬禁人前往也雖然利之所在人爭趨之即使火坑在前且有明知不是路事急且相隨者而况禍患
之伏向在於將來利益之沾已見於目下竊恐賢長官刑章立定執法如山相彼小民亦將陽奉陰違輕為
嘗試而謂一紙官書欲令其家噍戶曉裹足不前能有濟乎雖然禁人勿往者非禁其終不住也當此財盡
民窮資生無策苟有一枝之可借而必禁彼以過征在地方官豈肯為是不情亦以約章未立深恐履轍是
循故不欲驟為勸駕耳故凡志在四方者正宜體董事之深心聽上官之誥誠暫安梓里靜候機緣倘必迫
不及待輒為蠅頭之利輕臨不測之淵是不啻飛蛾撲火餓虎投阱也前車之覆即後車之鑒矣事非遙能
勿回頭猛省哉

沙國電音

○廿九日英京發來電報云沙奧亞今王下力然打現已將其監國大臣暨廷臣等禁
於內宮而該王即自行君主之權云云按沙奧亞前王前因與其后妃不睦夫妻離異因亦無心南顧將其
位傳於世子即今王也惟王行年尚幼未能理及軍國事宜故命有親信重臣為之監國若周公之負展侯
新君十八歲後再行歸政乃王至今年已十七照例明年即能歸政乃不知何故不能稍待今竟將其監國
暨諸大臣等鋸禁而自行君政至其所因何事則猶未有聞之但該王如此所為當不免又有一番擾攘矣
概夫

售發酒蜜



賣發酒密烏



啟者本行向由英國督辦各
種美酒來助發售久已遐邇
馳名茲復由英新辦到顏爾
士斗雲字號之狗頭標烏密
酒到助應店此酒香奕異常
不惟飲之可口且能保養精
神調和血氣常飲令人不生
疾病誠酒國中上品也 諸
君光顧應細看以上所列之
狗頭標庶不致誤且價甚相
宜倘 諸君有欲沽飲者請
至本行取用可也此佈
大英一千八百八十八年八
月十五號 明鳴也洋行啟

售出酒池蘭英標窠蜂上頂國法



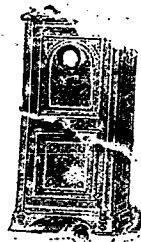
敬啟者茲本公司親由法國督辦頂上
好萬國池酒來助發售其酒清香濃郁
醇厚異常飲之誠可令人長血氣壯筋
骨悅顏色妙奕無窮今市上所有萬國
池酒無有能出其右者誠佐饌中妙品
也至此酒惟本公司一家沽出餘無別
家出售 諸君光顧請細認蜂窠標
為記並細辨香味方不致誤價甚相宜
倘有到份之購者祈早至 廣臨沽買
是幸
大英一千八百八十八年六月二十號
大清光緒十四年五月十一日
明鳴也公司謹啟

售出品三

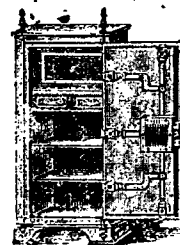


其酒係白頭式發售有年沽飲 諸君莫不
稱其香奕奈近有無恥之徒假冒本庄三品酒
款式以圖魚目混珠情殊可恨嗣後 諸君沽
買本行白頭三品酒者請細認本號招牌之內
有小紙包頭計華字新寫發標明鳴也公司者
始無誤若此字樣即係假冒請為細認端此佈
聞 大清光緒十一年十一月初四日
大英一千八百八十五年十二月十九號
明鳴也公司謹啟

售發樹鐵名馳



嘗思養生之道所最要者則惟鐵樹然必須有以善藏始無慮
此本行鐵樹所以為 諸翁之所共賞也啟者本行所賣之鐵樹久已馳名於外
方一帶而於叻坡則聲名尤著至本行沽賣此等鐵樹已有三十年之久其製甚
為堅固保能耐火且其造輪甚妙斷非盜賊等所能開計其樹全身均用鐵製無
雜成並以木料且諸樹自前至今均為一式堅固並無
有優劣之分至於各廚大小
不一而價值則約一百元至
四百元凡用之者可保其不
礙焚燒即火災亦無所損本
行之鐵樹實為助坡諸華商
所喜購而本行每年所沽亦不鮮茲特為之錄佈倘
諸君有惠顧者祈即玉臨選購為盼
大英一千八百八十九年十一月廿八號
大清光緒十五年十一月初六日

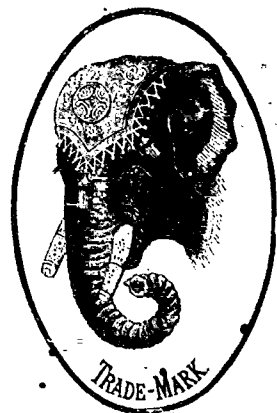


明鳴也洋行謹啟

啟者本行由歐洲辦到上等密酒來
助發售其酒甚佳茲將標印出 諸
君光顧祈為細認免致有誤倘有無恥
之徒假冒本行標印者本行定必嚴
為控究再此酒不能販往
加勝吧 三寶壟 泗里末
嘉加錫 檳榔嶼 日裡等處其
他各埠均能運往並此佈 聞
大英一千八百八十六年十一月十
八號 明鳴也洋行謹啟

啟者本號設在甘榜大甲橋頭
華民政務司署後街第三十九號門
牌常有柔佛所產各種石料出售如
地基石老古石及紅石等均無不備
此石與國家所用者無異且價甚相
宜 諸君賜顧祈即移 玉惠臨
沽為盼特此佈 聞
大清光緒十八年十月初七日
大英一千八百九十二年十一月廿
五號 建成號黃清榮謹白

象頭標密酒出售



大英一千八百九十三年元月二十一號

啟者本行現承英京達丁商禮惹密
酒公司訂在本坡為之代理沽賣該
公司之旗標密酒此酒業經致推究
為第一上品其性清涼解毒飲之能
令人心曠神怡誠密酒中之最佳此
酒向由本公司代沽今助地然里直
洋行暨各沽酒之店亦有零賣 諸
君有到份之癖者祈移玉前往選
沽為盼特此佈 聞
英一千八百九十三年元月十七號
慕娘公司謹白

新嘉坡緞買公司謹啟

頂上旗標蜜酒



啟者本行現承英京達丁商禮惹密
酒公司訂在本坡為之代理沽賣該
公司之旗標密酒此酒業經致推究
為第一上品其性清涼解毒飲之能
令人心曠神怡誠密酒中之最佳此
酒向由本公司代沽今助地然里直
洋行暨各沽酒之店亦有零賣 諸
君有到份之癖者祈移玉前往選
沽為盼特此佈 聞
英一千八百九十三年元月十七號
慕娘公司謹白

啟者本廠現得新法製造告警電鐘發售此鐘純
藉電氣之功用於使用且其價值甚廉又不至礙
地方以防盜賊等警最屬相宜用此鐘者預將鐘
藏於內室或有多人聚處之處而後引其機以
達於大門屏門之前或窓前床前銀櫥前均無不
可若有盜賊等潛入屋內偶觸電機其鐘立時發
響令人知覺出而禦盜是則盜賊難狡亦將無以
售其奸矣且此鐘機括靈活異常而必本廠
可以保其無誤 諸君有賜顧者祈移 玉惠臨
庫街或陸旗山下本廠選沽為盼 一千八百九
十二年十二月六號 侯活下士棧機房謹白

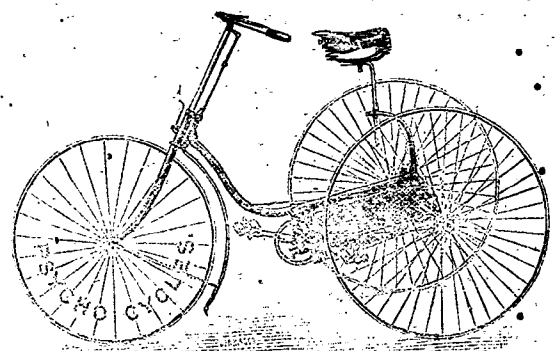
棧房出租

啟者茲打石街差館邊
即前長茂號火確之處
有新貨棧六間門牌第
一百十八零六號第一
百十八零七號第一百
十八零八號第一百十
八零九號第一百十八
零十號第一百十八零
十一號出賃每間可貯
米石二萬餘包甚為寬
敞且門前臨港上落貨
物甚為利便 諸君有
欲租賃者請至本號面
商便得特此佈 聞
光緒十八年六月初四
日 豐源號謹白

代理吧城大狀師

啟者余在加勝吧向代理大
狀師之職凡諸案牘均可代
人經理茲已遷寓於大坡老
巴剎火車路地施實打力亞
片公司後街門牌五十三號
專代 諸君料理荷蘭所轄
各處地方案牘大而人命重
情小而債債細故以及交爭
互控立字存案等一切狀師
分內所為職事余均能代為
料理保無訛誤所有一切開
費均當一律從廉斷無奢索
以期兩便諸君有賜教者請
移 玉惠臨相商便妥此佈
光緒十八年九月廿八日
良茂號陳貽謀謹啟

新到脚踏快車發賣



啟者本公司常有脚踏快
車出售其車輕巧利便最能
耐久且快捷異常無論雙輪
三輪各式俱備前於西七月
六號及九號時曾有人以本
公司所售之車與他號之車
相賽而隨車中無有能若本
公司所售快之車捷者洵稱
第一妙製此等車款最合於
東方各埠所用而且價甚相
宜 諸君賜顧請移玉至士
庫街第十二號門牌本公司
內面商便得特此佈告
大英一千八百九十二年
七月三十號
來星亞兀禮付公司謹白

僱傭保釋 ○啟者本班主現有小孩二口現在已能語會行走故欲僱用保釋一人以為撫育此孩之用并願隨本班往遊各埠此佈
 大英一千八百九十三年四月十八號
 威士頓馬戲班主啟

輪船往 檳榔嶼 仰光 加里吉打 ○者茲有英國印度公司火船名班得高打大有二千二百零九墩定於西本月十九號即華本月初四日禮拜三由叻前往 檳榔嶼 仰光 加里吉打各處 諸君有欲附貨搭客者請至本行面議價甚相宜此佈
 大英一千八百九十三年四月十七號
 大清光緒十九年三月初二日
 莫對德洋行謹白

威士頓父子馬戲告白



啟者本班所演大馬戲極佳為向來未有之奇前者所有各馬戲班其最佳者亦不過如日之照臨迨夫夜入虞淵即覺了無光彩而本班則不然蓋愈出愈奇愈演愈妙本班內威士頓家口已共有十二人均係技藝超羣堪稱上選更有斐里一家六口同為演劇更有小孩一口精於勸斗等雜技年齒之幼歷來此道中人無有能出其右者更有頂上金鑼鼓樂用精工演奏以助其歡更有各種禽獸及印度最巨之虎阿非利加最猛之獅并黑豹日本熊大象點猴一切禽鳥等以助演劇最為大觀 茲本班又復再換戲齣所有各戲莫不翻新如在馬上疊起大翻然後復落於馬上茲再定於西本月廿二號即華三月初七日開演日戲由下午三點鐘開演所有童子概收半價其餘夜戲之價則仍照常規 六椅官位每座收銀十元 單椅官位每位收銀二元 一號每位收銀一元五角 二號每位收銀六角 三號每位收銀三角
 大英一千八百九十三年四月十三號
 威士頓父子馬戲班司理人刺朱力付謹白

國家地段出投 ○啟者茲定於西本月二十七號即華三月十二日禮拜四下午二點鐘在巴城館內拍賣國家地段 諸君有欲購置者祈屆期 玉臨投買是荷
 大英一千八百九十三年四月六號
 地稅司勿蘭謹白

工部局告白 ○特字通知本坡商民人等一體知悉前者本坡諸君可以充當本坡工部局人員以及諸君可以入票公舉本坡工部局員者其芳名單現已再為更改并已在本坡憲報內將諸君之芳名列出以便閱閱更分列一册存於本局寫字樓內以便諸君前來查看至本坡憲報式人等若自付其自己照例可以入票公舉工部局員或其自己可以充當工部局員而其芳名未列入現年更改之人名單內者可即作函到本局通知函內務須詳細列明其人之姓名住址以及有何權力可以照例公舉工部局員及有何產業可以充當工部局員以備本局再行查察謹此佈告
 大英一千八百九十三年三月十四號
 工部局司理人波兀刺士謹白

北慕娘招 北慕娘督署參政司加 為招承餉碼事照得現奉 督憲札開本轄內有各餉碼欲招承承充此碼均係承辦西一千八百九十三年下年餉碼之期由本年西七月一號起至十二月三十一號止茲將各地各碼開列如左○其一鴉片餉碼係在北慕娘東境及阿覺所轄之古達地方開辦凡投得者可以載運烟土入口并可發烟與他人沽賣烟土熬煮熟膏及沽賣烟灰等茲將核定之烟價錄登如左 每銀十元沽烟膏六兩八錢 每銀五元沽烟膏三兩二錢五分 每銀一元沽烟膏六錢二分 每銀半元沽烟膏二錢九分 每烟一錢沽銀一角九占 每烟一分沽銀二占 烟土每顆沽銀四十元 每土一顆煮烟最多不得過廿七兩之數 以上乃遵照一千八百七十三年餉碼所定第二條律例及一千八百八十九年北慕娘國家所出第一百十一號告示辦理○其二出入口稅餉碼亦在北慕娘東境及古達地方開辦凡投得者須照一千八百九十三年北慕娘國家所定第一條稅則及一千八百九十三年北慕娘國家所出第二十號告示內之稅則冊章辦理○其三仙那港埠街市餉碼○其四仙那港埠碼頭餉碼○其五仙那港埠賭碼○其六仙那港埠花會碼○其七古達地方之當碼賭碼○其八打威海嶼之當碼賭碼○其九打威海嶼抽收餉稅碼及酒碼 以上各碼如有欲為承辦者或將東方及古達打威海嶼各碼彙入一票或將各地各碼另為一票均無不可但各票內須列明承辦之六閱月內每月願繳餉銀若干於西五月十五號即華三月三十日以前寄交該碼本地方官署或於西六月一號即華四月十七日以前寄交仙那港參政司署均無不可至於所入各票務須封固票外列明承充要碼字樣方能投遞至其棄取之權悉由國家主裁不得執價高者得之說相爭再入票之人須於票內書列真實姓名住址作何事業以何物為具保均須聲明投定之後即照現在所定餉碼之新律而行如 督憲隨時更改新章亦須一體遵行如欲知其詳細情形者可至仙那港庫務司署或各地方官署及新嘉坡香港各地代理人處詢問均無不可倘其踴躍幸勿觀望特示
 大英一千八百九十三年四月五號
 大清光緒十九年二月十九日

示碼餉投 大英一千八百九十三年四月五號
 大清光緒十九年二月十九日

精理機器

J. LAWSON.

Consulting Engineer, Surveyor and Machinery Valuer.
MARINE CLUB.
Superintendent Engineer, S. S. Singapore.

啟者余素精於機器之學曾在英京考授機器司之職所有繪圖估價及代理買賣火船並修理輪船火鑪等一切諸般機器莫不盡為料理主顧不誤更能代各君查看輪船並督理製造各種機器各事各君光顧請移玉至士厘花園邊士丹士里街蘭水公司樓上本寫字樓內面商便得端此佈聞
英一千八百九十三年元月七號
然羅申謹啟

小輪出售

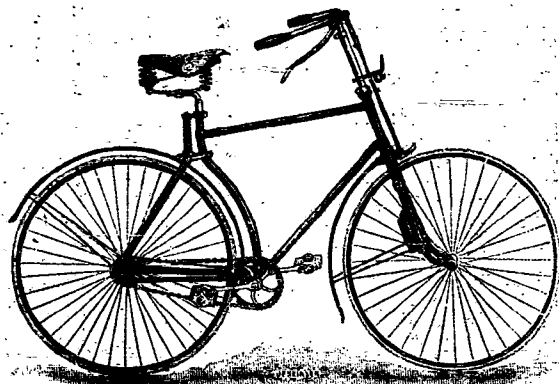
啟者本機器廠近有新製小輪二艘出售該船一名其車機係用精智木製就船底係包銅板甚為堅固計船身長四十五英尺闊九英尺深四英尺三寸食水深二英尺四寸有大客房一間在於船頭甚為華美船尾更有貨艙一間其水鑪甚巨係為鋼製而機器甚為堅固且味靈便每時鐘能行九英里半此船用以來往內河或附近小埠最為合式又一艘名曰鄰池亦為新製機用精智木裝就而包以銅板者船身長四十一英尺闊七英尺六寸深三英尺九寸食水二英尺六寸每時鐘能行九英里以上二船所用機器係英京著名巨廠照法製造并經機器師親為監督是以美備異常現此二船一切均已預備可以立刻展輪統計南洋各埠小輪船其輕捷之處無有能出其右者 各君有欲看閱請至甘公麻六甲本廠內詢問便得端此佈告
大英一千八百九十二年拾二月七號
大清光緒十八年十月十九日
亞里亞兀禮付機器廠謹白

此佈聞諸惟 鑒照 大清光緒十九年元月初七日

大屋出稅 啟者茲希利實得力第四十九號門牌即陳大夫第對門有大屋全間欲出賃與人倘 諸君有欲承租者請至本號面商便得特此佈告
大清光緒十八年十一月十七日
大英一千八百九十三年元月四號
黃坤豐號謹白

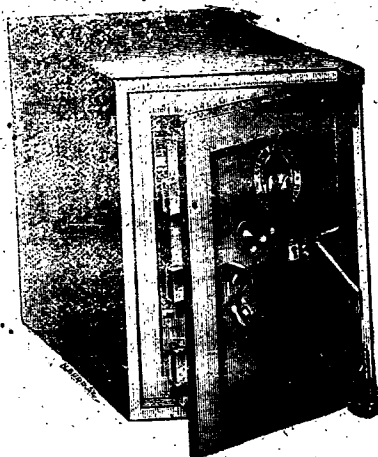
映相減價 啟者本樓素精映相地方潔淨藥料鮮明所映各相莫不神情肖妙栩栩欲生凡經映照 諸君莫不深蒙獎譽茲更欲廣招生運爰將價值 為核減除禮拜外每日所映之相按照常價概收六折以冀廣為招徠伏願 諸君惠然賜顧不勝幸甚特此佈告
大清光緒十九年正月二十二日
府署前里邊街光成映相樓謹白

新到脚踏快車發賣



啟者本行有汕雲知行公司所製之足踏自里快車出售無論雙輪三輪各式俱備且復最為輕便行走如飛而車之復以一寸半厚之樹乳裹之能令行動無聲且不至損及車輪而坐位亦甚自然乘坐此車出遊最為利便即英國太子及俄皇亦用其車則其精爽可知 諸君賜顧請即玉臨選沽為盼
大英一千八百九十二年十一月廿六號
麥加里實打公司啟

頂上鐵櫃發賣



啟者本行有士呂士巴來士公司所製之禦災鐵廚出售此櫃能令火燒不壞即盜賊亦不能私開該公司之製此物曾經得有獎賞金牌其製之佳處可知且復價甚相宜單門者每具價銀由三十五元起至六十元止雙門者每具由六十五元起至一百二十元止更有再為佳者不能備錄 諸君如有惠顧者請即玉臨選購為盼
大英一千八百九十二年十一月廿六號
麥加里實打公司謹啟

麥加里實打公司告白

啟者本行常有船中所用各物及機器所需各物出售各貨均由歐洲辦至最為上品所有尺磅均皆足數並無短欠並有船中所用帆里帳篷各物均用頂上帆布以機器織就且價甚相宜并有越申士公司 VVO 標頂上威士枝酒出售每箱計十二樽價銀六元又威仁乃三品酒大樽者每箱十二樽價銀十五元中樽者每箱二十四樽價銀十六元小樽者每箱四十八樽價銀十七元又酒鑽標之白蜜酒大樽者每箱四樽價銀九元小樽者每箱八樽價銀八元又頂上舊西里酒大樽者每箱十二樽價銀十元此酒均屬上品香味勝常 諸君合意祈早 玉臨選購為盼
大英一千八百九十一年十二月廿六號
麥加里實打公司謹啟