

大清光緒十九年

本館新聞除禮拜外日出一  
紙 諸君賜閱本報者無論  
本埠外埠均可函致本館取  
閱如外埠閱報照加寄費可  
也除日報照常刊送外復不  
惜工本從英國採辦釘書機  
紙各機器以待與 各官商  
刊印書籍單件並有英國各  
種活字及各式花邊等延有  
西人排印工藝甚精所有中  
西文字均能刊印並有石版  
印字大小機器均用精工刊

第三千四百廿二號

# 申報

(本館開設在舊巴風口牌第十一號)

印工鈔絕倫並延有文士書  
寫各體文字現由上海購到  
各種書籍出售其書目另行  
刊佈所有各項價甚相宜其  
本館所登來札原擇其有關  
世道人心者附登否亦須無  
礙於人而後始錄其有謬誤  
成文以及支離費解者概不  
登報嗣後 諸君來札尚祈  
自便更須寫真爵里而後敢  
登但來稿登與不登均不能  
將原稿收回也 本館謹白

癸巳三月初二日

凡刊印告白第一日每一字一仙第二日以下每字半仙 (大英一千八百九十三年四月十七號禮拜一) 凡刊印告白第一日每一字一仙第二日以下每字半仙

新到各種奇書發售 ○讀者本館近由上海姑蘇各處採買各種奇異新書及地輿圖畫諸書來  
叻發售其書或銅板石板鉛板木板均無不有且字畫詩書各項尤繁多有噴噴未常經見者其有益於世  
道人心者實非鮮淺有非徒快耳目者比技特以廉價出售諒亦 諸君子所欲先睹為快者也所有各書  
目經已另列單張附呈鈞覽閱者鑒焉  
本館告白

## 論辦洋務宜訂中西律例

中國之士專尚制藝上以此求下以此應將一生有限之精神盡銷磨於八股五言之中舍是不遑涉獵  
登第入官而後上自國計民生下至人情風俗及兵刑錢穀等事非所素習猝膺民社措治無從因仕學  
兩歧以致言行不逮也即使衙署外有六房書吏幕府中有刑錢兩席顛倒弄權舞弊不能摘其奸而發其  
覆官如木偶人而已而況華洋互市以來尤多交涉事件余觀英法二公堂中西互控之案屢見迭出無論  
西人控華人須請泰西律師以為質証即華人控西人亦必請泰西律師從未有華人任其事者中國官員  
之會訊往往經三訊四訊而案仍未斷者欲求仲氏之片言折獄殊少其人中國事事效法泰西船廠鐵廠  
以及電局礦局織布局京師設同文館上海開廣方言館其於西人之算學重學視學光學化學等皆能得  
其奧竅豈才智出西人下哉而何以獨於西律有未諳者余攷傳稱左史倚相能讀三墳五典八索九邱孔  
安國曰九州之志謂之九邱詩列十五國之風康成譜序云欲知源流清濁之所處則循其卜下而考之欲  
知風芳臭氣澤之所及則旁行以觀之孔子作春秋有取於百二十國寶書伊古儒者未有不博古而通  
今綜上下縱橫以為學者也況西國律例乎近日華洋會訊每多齟齬其故由華官不諳西例故西官得  
下其手以遂袒護之私中國律例既顛倒於部吏之手今又操縱於西官之口民有不困者乎余以為會訊  
之員宜先究西律昔張氏煥論著有救時芻言中有瑣事一則可據以為證有一華員乘馬車撞西人所坐  
馬車大損之華員失色謂必索賠同坐一人急操西語辨論久之西人反出金修華人車而去觀者駭愕  
其人詰西律華車駛行本合法曲在西人故也可知據律以爭西人莫能欺也宜咨請編譯各國公  
案酌中西訂為定律律所不載不得援以為爭其於華民所全不少昔之通洋語者十之八九兼識洋字者  
十之一二所識洋字亦不過貨名價目與俚淺文理不特於彼中兵刑食貨張弛治忽之大情焉無知即遇  
有交涉事宜餉氣輕重緩急往往失其本旨因而作為通事惟知藉洋人勢力播弄挑唆以遂其利欲蔑視  
官長欺壓平民無所忌憚或遂以小嫌釀大釁大抵皆不讀西律故耳今日 國家懷柔所暨琛瓊所通殊  
方異類至於十餘萬里於是講求經濟之學者以通知各國語言文字為當務之急數十年來中外多聞強  
識之士通我之所未通以上海一埠而論識洋字通洋文者昔日不過一二十人今則不下數千百輩苟能將  
中西律例折中而定為一書如漢學僅十七以上始試編纂九千字乃得為史之法凡通商督撫衙門及  
海關監督應添設編譯官承辦洋務者即於通西律之中以為選選然後遇有倉訊事件據律辦結慎遠招  
拂之要折衝衡衡之方未必不本於此中國自京師及外各直省分工刑兵禮戶吏為大皆有律例設有會  
議事宜亦必據律為爭而華洋交涉日繁其可無定律乎各處通商埠頭道府州縣官之訊案者有律則案  
有把握彼雖昧求之無厭批斥之無理欺我輩暗過其責鼓而我有定律以爭之亦將符其口而結其舌也  
蕭何造千秋律令今之談洋務者果有蕭何其人歟余請拭目俟之錄電報

## 諭旨恭錄

二月十八日奉 上諭本年輪應查閱福建浙江廣東廣西四省營伍之期福建即  
派譚鍾麟浙江即派孫毓汶廣東即派李瀚章廣西即派張聯桂逐一查閱認真簡校如有訓練不精軍實不  
備者即將廢弛之將弁據實參奏毋得視為具文欽此○二月二十一日奉 上諭兵部右侍郎著徐樹銘  
調補徐會澧補授工部右侍郎兼管錢法堂事務欽此○同日奉 上諭硃筆王錫蔭補授司經局洗馬欽  
此○同日奉 上諭硃筆梁仲衡補授詹事府少詹事欽此

## 埃及電音

廿八日英京發來電報云埃及境內之西報有言近來法國戰船大隊馳往埃及地  
方駐紮埃人聞之甚喜以為法艦此來必因其國家之事所以特來相助云

白蟻雷兩電音 ○昨廿八日接檳城來電云廿七日白蟻境內雷兩甚狂而雲株巴渣之處有德律風桿五具為雷火所燒并有一人其手亦遭雷火灼傷而太平一地則雷風者計有四餘餘離平地水浸至廿一寸之譜云

麻六甲電報 ○昨接麻六甲來電云自二十七日起至二十八日又有時症一種與近來所患之時疫又似又否至於甲地天時則欲雨不雨惟天氣已覺稍涼矣

案糾補正 ○昨報羅頰狀師被控革職一事茲再查得實是日會訊之故原非該律師人所控實錄齊者人之控案業經斷結而是日特傳其到訊應否將其狀師斥革而是日奴魯申狀師代理律政司為國家主控耳合併陳明以存其實

暹京近信 ○昨接暹京來信云暹兵之在英江河附近之士丹吉鄰尼地方駐紮者現經退去而該地遂為法兵所據云云來函所述如斯信如是會則法之強將日益強而暹之弱亦將日益弱矣

以怨報德 ○客有自柔佛來者坐談之下因詢以彼都近事據言現有一岳婿構訟之事頗詳信如客言則世上竟有恩將仇報者人心若此其成誼之謂何哉聞有粵婦方氏向適姓范為妻嗣因以病而祖家計清貧勢難度活迫得改適林某嗣林因南來覓食遂携氏至同寓柔佛地方先是氏在粵時曾生一女幼曾許字與順德馮四為妻祇以年華尚幼猶未成婚氏於南渡之時以幼女不便携帶遂行因將女託交老姑為之撫育無何而姑以老病故遺女無依氏因回粵尋女南來將欲養育數年再回粵以完其婚事也詎四既長習於無賴常逐惡少靡所不為致為有司購求命內地實難久住四之祖父不得已為籌盤費命其來叻依氏以居俟其控案沉後始返故鄉而四遂於去春到叻受即投依氏處氏念其分居半子且復千里來投因待之有加并為製衣裳需用居約一月即蒙友人薦在柔佛某號傭工方以為四既得所依即可安居無事矣詎至是年六月某號竟收盤歇業四遂賦閒因欲潛返故國氏屢勸之不得爰為之代籌盤費并託友沿途照料送四東回詎至粵後仍覺前案未銷不能久住旋於九月間復回柔佛居約一月尚未能借一枝時四愈切求風欲回粵資以行婚禮氏復如其所請於十月間命其東渡時天漸寒凍氏并為之製棉衣給船費各事頗為周到乃四回粵後果於臘月中浣偕同其兄馮三抵叻據三言謂此行携有洋餅二百八十枚惟沿途費用已耗二十元所餘之資即以親迎之用於是兄若弟自行辦理一切成婚禮物即於客臘廿一日迎氏女過門惟馮三因粵中有事無暇久留即於廿五日言返羊垣頌行之時并以銀四十四元託交氏處因曰此次購辦新婚各物向欠零星數目廿餘元未獲找結即求將此銀代清各數其餘銀項即懇為之存貯以待急需即囑四云汝岳所貯之銀若非正事要需切勿向其支用也四一一諾之詎三歸里後四遂漸無忌憚縱於賭博且復異常暴戾每當賭敗計窮之際即向妻逼索資財不與即毆之以毆極堪辱不堪并向氏取回其兄存下之資氏被迫再三不得已於本年正月間將三所欠各數償清尚餘銀廿一元即託其所識之陳氏婦交還於四由是岳婿間遂相冰炭四得資到手不數日又至一空於是復將其婦摧殘且持剪刀欲刺其妻幸為他人勸止詎四絲是竟遷怒於其岳謂夫妻之反目悉由氏所教而并聲言欲火氏家以圖洩恨因將婦再行毒毆至受鱗傷氏因欲為之延醫四終弗許迨至月之初八日復將妻肆行毒毆妻以其屢行兇暴誠恐遺其毒手迫得為之鳴捕旋經差至將其夫妻雙雙帶回差館初不過欲誠飭數語使其他日勿再作如是所為不意四到差館之後竟顛風狂肆厥咆哮幾無復有人理至是公差惡其無禮乃將四拘留以候柔官訊辦云以上均據柔客來叻所云信如斯言則四亦誠不知自愛矣爰據所聞錄登報端以見世事之變幻無憑竟至有如是者

竊匪被獲 ○潮人某甲向在淡中律開園佃住為業廿七夜約近一點餘鐘之際殘夢驚回忽聞雞啼中有聲拍拍急起觸之則見一人正攫其雞瞥見人至即拾雞而遁甲即從後追之已出園外追迫既近該匪詭難走脫爰即抽刀向甲刺去甲急閃縮故尚未被刺傷嗣匪復狂奔甲仍不捨從後遙追且追且喊嗣為巡差所聞乃出而將匪截獲搜其身則并有絲線等在焉嗣復細查始知其機等係項在甲鄰園所竊業經得手不意貪心未足又驅之他以故被人執獲也嗣復訊得該犯名羅亞三係高州人現在將匪送交府署稽查其前者有無犯案再行送交府尊訊問云

煤卸傷人 ○閩人張某向在石叻門充當煤工之役廿七日正在扛煤之際不知何故所積之煤忽然卸下致將張壓至重傷即經送往醫院調醫刻向不知否能無恙也

觀劇被竊 ○近來有馬戲在陞旗山下開演觀者頗眾有葡人名模發者於廿七夜薄往觀焉模身中面懸有銀表并有銀夾一具內藏銀紙十五元并銀二元有奇詎為剪綹之匪所涎不知何時竟潛扒去模初不知其故迨至戲劇暫停之際模出而散步始經知之然已不知盜匪為誰爰即赴案報聞然已鴻飛冥冥莫由尋訪矣

窘迫可憐 ○廿七日下午五點餘鐘之際有不知姓名之潮人某衣舊白布衫一領舊布袴一條質質然至小坡鐵巴風某潮人之飯店中索食連盡三器始畢厥量由是飯菜之費已至一角一占半之多食畢店人向其索資詎某竟無以應因曰腰間實忘携資請以償諸具日可也店人以平素并無相識安能任其賒欠執必不允由是再三留難某不得已乃哀懇曰實不相識僕前者曾因犯罪繫於獄中今日始滿期

售發酒蜜



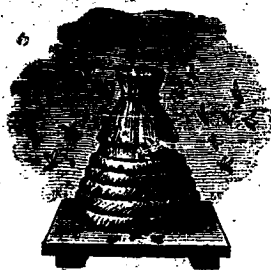
啟者本行由歐洲辦到上等密酒來  
助發售其酒甚佳茲將標頭印出  
君光顧所為細認免致有誤倘有無恥  
之徒假冒本行標頭者本行定必嚴  
為控究再此酒不能販往  
加勝吧 三寶壟 泗里末  
望加錫 檳榔嶼 日裡等處其  
他各埠均能運往並此佈 聞  
大英一千八百八十六年十一月十  
八號 天 明鳴也洋行謹啟

賣發酒密烏



啟者本行向由英國督辦各  
種美酒來助發售久已遐邇  
馳名茲復由英新辦到爾  
士斗雲字號之狗頭標烏密  
酒到助應以此酒香奕異常  
不惟飲之可口且能保養精  
神調和血氣實欲令人不生  
疾病誠酒國中上品也 諸  
君光顧應細看以上所列之  
狗頭標庶不致誤且價甚相  
宜倘 諸君有欲沽飲者請  
至本行取用可也此佈  
大英一千八百八十八年八  
月十五號 明鳴也洋行啟

售出酒池萬標葉蜂上頂國法



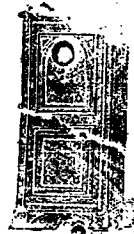
啟者本公司親由法國督辦頂上  
好萬國池酒來助發售其酒清香濃郁  
醇厚異常飲之誠可令人長血氣壯筋  
骨悅顏色妙美無窮今市上所有萬國  
池酒無有能出其右者誠佐饌中妙品  
也至此酒惟本公司一家沽出餘無別  
家出售 諸君光顧請細認蜂葉標頭  
為記並細辨香味方不致誤價甚相宜  
倘有到份之購者新早至 惠臨沽買  
是幸  
大英一千八百八十八年六月二十號  
大清光緒十四年五月十一日  
明鳴也公司謹啟

售出品

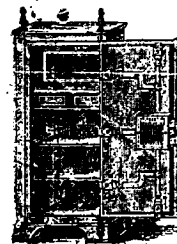


啟者本行督辦歐洲馳名三品洋酒來助發售  
其酒係白頭款式發售有年沽飲 諸君莫不  
稱其香奕奈近有無恥之徒假冒本庄三品酒  
款式以圖魚目混珠情殊可恨嗣後 諸君沽  
買本行白頭三品酒者請細認本號標牌之內  
有小紙包頭註華字新標以發明鳴也公司者  
始無作若此字樣即屬假冒請為細認此佈  
大清光緒十一年十二月初四日  
大英一千八百八十五年十二月十九號  
明鳴也公司謹啟

售發櫥鐵名馳



嘗思營生之道所最要者則惟儲蓄其次則惟銀兩然必須有以善藏始無慮  
此本行鐵櫥所以為 諸君之所共賞也啟者本行所賣之鐵櫥久已馳名於外  
方一帶而於叻坡則聲名尤著至本行沽賣此等鐵櫥已有三十年之久其製  
為堅固保能耐火且其匙鑰甚妙斷非盜賊等所能開計其內全身均用鐵製無  
雜成並以木料且諸櫥自前至今均為一式堅固並無  
有優劣之分至於各櫥大小  
不一而價值則約一百元至  
四百元凡用之者可保其不  
礙焚燒即火災亦無所損本  
行之鐵櫥實為叻坡諸華商  
所喜購而本行每年所沽亦殊不鮮茲特為之錄佈倘  
諸君有惠顧者新即玉臨選購為盼  
大英一千八百八十九年十一月廿八號  
大清光緒十五年十一月初六日



明鳴也洋行謹啟

象頭標密酒出售



大英一千八百九十三年元月二十一號



啟者本公司由歐洲新象頭標先熟酒來助專賣得力備仕商所用此酒氣味香醇且能除煩解渴於實得力地土最屬相合宜購者所用者請將其標式附列標中俾購者一覽而知按式購

取倘蒙光顧請至巴里街萬興號右鄰本公司細認象頭標為記庶不致誤價極平特此佈聞

新嘉坡德買公司謹啟

頂上旗標蜜酒



啟者本行現承英京達丁南禮釀酒公司之旗標蜜酒此酒業經推究為第一上品其性清涼解毒飲之能令人心曠神怡誠蜜酒中之最佳此酒向由本公司代沽今助地然里直洋行暨各沽酒之店亦有發賣君有到份之癖者尚祈移玉前往選沽為盼特此佈聞

英一千八百九十三年元月十七號 基娘公司謹啟

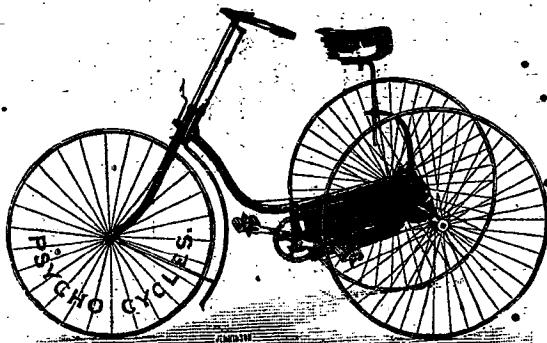
棧房出租

啟者打石街差館邊即前長茂號火確之處有新貨棧六間門牌第一百十八零六號第一百十八零七號第一百十八零八號第一百十八零九號第一百十八零十號第一百十八零十一號出賃租可貯米石二萬餘包甚為寬飲且門前臨港一途貨物甚為利便 諸君有欲租賃者請至本號面商便得特此佈聞

代理吧城大狀師

啟者余在加勝吧向代理大狀師之職凡諸案牘均可代人經理茲已遷寓於大坡老巴剎火車路地施實打力亞片公司後街門牌五十三號專代 諸君料理荷蘭所轄各處地方案牘大而人命重情小而錢債細故以及交爭互控立字存案等一切狀師分內所為戰事余均能代為料理保無訛誤所有一切開費均當一律從廉斷無奢索以期兩便諸君有賜教者請移 玉惠臨相商便妥此佈

新到脚踏快車發賣



啟者本公司常有脚踏快車出售其車輕巧利便最能耐久且快捷異常無論雙輪三輪各式俱備前於四七月六號及九號時曾有人以本公司所售之車與他號之車相賽而兩車中無有能若本公司所售快之車捷者洵稱第一妙製此等車款最合於東方各埠所用而且價甚相宜 諸君賜顧請移玉至士庫街第十二號門牌本公司內面商便得特此佈告

大英一千八百九十二年七月三十號 來里亞兀禮付公司謹白

啟者本號設在甘公麻大甲橋頭石 華民政務司署後街第三十九號門牌常有朱佛所產各種石料出售如地基石老古石及紅石等均無不備此石與國家所用者無異且價甚相宜 諸君賜顧祈即移 玉惠臨購沽為盼特此佈聞

大清光緒十八年十月初七日  
大英一千八百九十二年十一月廿五號 建威號實清榮謹白

啟者本廠現得新法製造告警電鐘發售此鐘能藉電氣之功力於使用且其價值甚廉又不至礙地方以防盜賊等警最為相宜用此鐘者預將鐘藏於內室或有多人聚處之處而後引其機揆與遠抄大門房門之前或窓前床前櫃前均無不可若有盜賊等潛入屋內偶觸電機其鐘立時發響令人知覺出而禦盜是則盜賊雖狡亦將無從逞其奸矣且此鐘機振靈活異常而必屬本廠出品可以保其無誤 諸君有賜顧者請移 玉至士庫街或陞旗山下本廠選沽為盼 一千八百九十二年十二月六號 侯活下士樓機器廠謹白

等護憲以婦初抵叻中無處可依因命婦與女暫留於保良局中以偵厥夫下落孰意偵騎屢出而其夫之宗兆全無故護憲乃備該婦携女於去月晦日附利士丹輪船為之東渡蓋恐窮賈伶仃飄零海外云

馬戲又改 ○威士頓馬戲逐此數夜已將其戲為之更易務令翻陳出新茲聞該班又將戲劇大為改觀所有各技與前所演大有不同然則欲快大觀者實不可不往為一覽也

破獲得錢 ○粵屬南海湖下村謝某業農偶往村邊鋤地種芋鋤泥邊忽有聲乃破一大壩也怪而視之壩內載滿銅錢皆大如茶杯謝某急拾起以繩挑回詎鄉人已偵知各荷鋤來掘爭相挖取頃刻此地鋤成水潭共得五大壩合計大錢約百五十之多然不知錢範作何字樣當詳訪以備攷證也

被騙輕生 ○金陵有某甲設肉肆於新橋比年以來獲利倍蓰性甚慳吝最喜占便宜錙銖必較日前踏雪間行見老翁拾紙包一束視之皆寶票也顏色猶新夾有錢票數張翁睇視良久一若目不識了者前後却顧似欲倩人代閱數目甲心動呼曰翁來此舉與者何物翁給我一窺翁故伴遲疑狀不即交出既而雙手奉上甲檢視係寶票八紙計本計五千印票十紙計錢十千長久詭辭以告曰寶票皆布衣約本七八串錢票係五百一張共錢五千蓋隱其數以欺之也徐謂翁曰爾操別處口音且有寒乞相爾寶票無力贖出即往取錢票亦恐人疑為風竊也僕代爾籌思持此廢紙何益翁有懼色甲又曰何不以此貽我我以洋餅四枚為酬翁初不允繼又增一枚始肯肯洋票兩交翁遂去甲喜極當即持銀往贖恐稍緩失主追蹤至便不諧矣及至典鋪驗之乃係廢鼎典影疑其自造執交捕署甲力辯其由來復懇有力者具保始釋歸又當差役詐去洋二圓次日持錢票取錢亦復爾爾幸在相識處未遭意外之禍甲憤不可遏既歸又被床頭人椰揄數語自念本欲騙人今反為人所騙有何面目復生人世遂取阿芙蓉膏一小盞吞下其妻知之亟灌以糞汁始大吐而愈云

巨害已除 ○離甯波百餘里之大店莊有張姓居焉張固虎而冠者故鄉之人莫不耳而目之前數年漁汛時某鎮軍給諭在洋巡護漁船張遂歛錢糾資恃勢嚇詐各紳士控諸定海廳將諭撤銷張自此與紳士為讐時糾黨劫掠禁勒贖民受其荼毒官役往捕此拿彼竄仍歸漏網因與某紳積隙已深今年正月間率黨百餘人擁入某紳家搶掠衣物銀米某紳聞家逃竄張盤踞其中招誘匪類頗有終老是鄉之意十四日率黨結盟四出搶掠鎮臺聞報檄某營管帶所部借廳尊前往彈壓張暗伏百數十人于莊外自率私黨幾十家為巢穴廳尊至莊遣人探報張遂登屋懸放洋鎗彈穿廳尊之衣又在牆內縱火以張聲勢人心惶惶雖犬皆驚廳尊遣兵役上前撲火非黨又鎗傷兵弁數人營員遂揮隊進莊而莊外餘匪見張勢不能支潛踪四散官兵圍攻自末至西格殺張某並匪黨十數人奪獲洋鎗刀矛無算起出同心會簿等件文武各員出示安民鄉人始得高枕而臥現在各官均已回城地方安靜如常矣以上據甯波函述如此確否尚容續探

粵英銀共四十元 ○新嘉坡風俗優劣論 四書題 舟車所至人力所通 賦得半開花既十分春 得春字五言八韻 章程照

東轉選錄 ○御史李慈銘片 再現任順天府尹孫楫近來聞其驕怠益甚遇事任情接見屬吏動輒斥斥前東路廳同知郝聯發名儒之界素有吏聲被其辱罵憤而自縊其他公事積壓尤甚順天頻災荒現當辦賑孔亟之時豈容此等劣員濫竽尸位臣職在糾繩既有

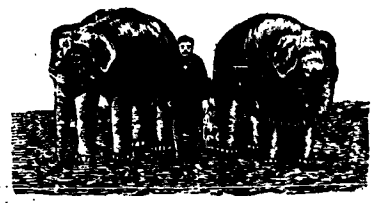
所聞不敢不告請附片奏陳伏乞 聖鑒 奏奉 硃批另有旨欽此○臣徐桐臣翁同和跪 奏為遵 旨查明釋奏恭摺仰祈 聖鑒事光緒十八年十二月二十二日准軍機大臣字寄奉 上諭有人奏順天府尹孫楫近來驕怠益甚遇事任情接見屬吏動輒斥斥前東路廳同知郝聯發素有吏聲被其辱罵憤而自縊其署中公事尤多積壓等語著派徐桐翁同和按照原參各節確切查明據實具奏原片均着摘鈔同知郝聯發素有吏聲被其辱罵憤而自縊其署中公事尤多積壓等語著派徐桐翁同和按照原參各節確切查明據實具奏原片均着摘鈔給與閱看將此各諭令知之欽此遵旨寄信前來臣等遵即按照原參各節分別詳查一面札行現任東路廳查明前任同知郝聯發於何年月日因何身故飭令查傳故員家人聽候詢問復查行兼管府尹檢齊順天府衙門本年收發文簿以憑查覈並札傳順天府治中大興宛平兩知縣詳詢一切據報順東路廳同知郝聯發呈通稟郝聯發病故原卷一宗卷載家人張純其報原呈內稱家主郝聯發於六月十九日忽染時症至二十日午刻痰氣上壅因病出缺等情並據詳覆故員家屬已於九月間扶柩回籍現在並無家人在通無從查傳等語又據兼管順天府府尹咨送十八年收發文簿十五本均經按照原卷逐件分別註明又據郝聯發天府治中等中稱府尹署內應辦公事均係隨到隨辦每逾五堂期接見員屬有緊要公事及外州縣未竟面稟公務均隨時接見顏色和平等語臣等查原參順天府府尹孫楫驕怠各情應以郝聯發是否被辱自縊及公事有無積壓為據現查郝聯發病全卷載家人具報原呈確係因病出缺經通州知州據呈通稟有案是郝聯發並非被辱自縊已有原卷可憑原參自係風聞之誤至該府尹署中公事按照到任後收文各簿詳細查覈自十七年十月起至十八年十一月止均經逐件註明除應行附卷彙存各案外並無未辦之件亦不得謂為積壓順天府府尹管轄各屬州縣董率屬吏整飭地方是其專責如屬吏實有過失自不能由于優待致為寬縱之漸其原奏稱各節既查明郝聯發並非被辱自縊有該家人具報病故原呈可憑應將公事向非積壓有收文各簿可據應請勿庸置議請到案卷文簿分別發還所有臣等遵 旨查明釋奏緣由謹摺具陳伏乞 皇上聖鑒 奏奉 硃批另有旨欽此



輪船往 檳榔嶼 仰光 加里吉打 ○者茲有英國印度公司火船名班得高打大有二千二百零九噸定於西本月十九號即華本月廿四日禮拜三由叻開往 檳榔嶼 仰光 加里吉打各處 爾有欲附貨搭客者請至本行面議價其相宜此佈  
大英一千八百九十三年四月十七號 大清光緒十九年三月初二日 莫實德洋行謹白

渣甸輪船行期 ○者茲有渣甸火船名永生大有一千五百一十七噸於西本月十三號即華本月廿七日由加刺吉打起程定於西本月廿二號即華三月初七日即能抵叻上落客貨畢即展輪往 香港 臺灣 福州 上海 漢口 天津各處 爾有欲附貨搭客者請至本行相商為望  
大英一千八百九十三年四月拾五號 大清光緒十九年二月廿九日 莫實德洋行謹白

威士頓父子大馬戲告白



啟者本班所演大馬戲極佳為向來未有之奇者所有各馬戲班其最佳者亦不過如日之照臨迨夫夜入虞淵即覺了無光彩而本班則不然蓋愈出愈奇愈演愈妙本班內威士頓家口已共有十二人均係技藝超羣堪稱上選更有斐里一家大口同為演劇更有小孩一口精於勸斗等雜技年齒之幼歷來此道中人無有能出其右者更有頂上金銀鼓樂用精工演奏以助其歡更有各種禽獸及印度最巨之虎阿非利加最猛之獅并黑豹日本熊大象諸猴一切禽鳥等以助演劇最為大觀 茲本班又復再換戲劇所有各戲莫不翻新如在馬上疊起大翻然後復落於馬上茲再定於西本月廿二號即華三月初七日開演日戲由下午三點鐘開門四點鐘開演所有童子概收半價其餘夜戲之價則仍照常規 大椅官位每座收銀十元 單椅官位每位收銀二元 一號每位收銀一元五角 二號每位收銀六角 三號每位收銀三角  
大英一千八百九十三年四月十三號 威士頓父子馬戲班代理人刺末力付謹白

國家地段出投 ○啟者茲定於西本月二十七號即華三月十二日禮拜四下午二點鐘在巴越館中拍賣國家地段 諸君有欲購置者祈屆期 玉臨投買是荷  
大英一千八百九十三年四月六號 地稅司勿蘭謹白

工部局告白 ○特字通知本坡商民人等一體知悉前者本坡諸君可以充當本坡工部局人員以及除君可以入票公舉本坡工部局員者其芳名單現已再為更改并可在本坡憲報內將諸君之芳名列出以便閱閱更分列一冊存於本局寫字樓內以便諸君前來查看至本坡諸式人等若自付其自已照例可以入票公舉工部局員或其自已可以充當工部局員而其芳名未列入現年更改之人名單內者可即作函到本局通知函內務須詳細列明其人之姓名住址以及有何權力可以照例公舉工部局員及有何產業可以充當工部局員以備本局再行查察謹此佈告  
大英一千八百九十三年三月十四號 工部局司理人沙兀刺士謹白

北慕娘督署參政司加 為招承餉碼事照得現奉 督憲札開本轄內有各餉碼欲招商承充此碼均係承辦西一千八百九十三年下學期之期由本年西七月一號起至十二月三十一號止茲將各碼開列如左○其一鴉片餉碼係在北慕娘東境及阿覺所轄之古達地方開股凡投得者可以載運烟土入口并可發烟與他人沽賣烟土熬煮熟膏及沽賣烟灰等將核定之烟價錄登如左 每銀十元沽烟膏六兩八錢 每銀五元沽烟膏三兩二錢五分 每銀一元沽烟膏六錢二分 每銀半元沽烟膏二錢九分 每烟一錢沽銀一角九占 每烟一分沽銀二占 烟土每顆沽銀四十元 每土一顆煮烟最多不得過廿七兩之數 以上乃遵照一千八百七十三年納閩所定第二條律例及一千八百八十九年北慕娘國家所出第一百十一號告示辦理○其二出入口稅餉碼亦在北慕娘東境及古達地方開辦凡投得者須照一千八百九十三年北慕娘國家所定第一條稅則及一千八百九十三年北慕娘國家所出第二十號告示內之稅則冊章辦理○其三仙那港埠街市餉碼○其四仙那港埠碼頭餉碼○其五仙那港埠賭碼○其六仙那港埠花會碼○其七古達地方之富碼賭碼○其八打威海嶼之富碼賭碼○其九打威海嶼抽收餉稅碼及酒碼 以上各碼如有欲為承辦者或將東方及古達打威海嶼各碼聚入一票或將各地各碼另為一票均無不可但各票內須列明承辦之大閱月內每月願繳餉銀若干於西五月十五號即華三月三十日以前寄交該碼本地方官署或於西六月一號即華四月十七日以前寄交仙那港參政司署均無不可至於所入各票務須封固票外列明承充要碼字樣方能投遞至其棄取之權悉由國家主裁不得執價高者得之說相爭再入票之人須於票內書列真實姓名住址作何事業以何物為具保均須聲明投定之後即照現在所定餉碼之新律而行如 督憲隨時更改新章亦須一體遵行如欲知其詳細情形者可至仙那港庫務司署或各地方官署及新嘉坡香港各地代理人處詢問均無不可倘其踴躍幸無觀望特示  
大英一千八百九十三年四月五號 大清光緒十九年二月廿九日

示碼餉投 古達地方開辦凡投得者須照一千八百九十三年北慕娘國家所定第一條稅則及一千八百九十三年北慕娘國家所出第二十號告示內之稅則冊章辦理○其三仙那港埠街市餉碼○其四仙那港埠碼頭餉碼○其五仙那港埠賭碼○其六仙那港埠花會碼○其七古達地方之富碼賭碼○其八打威海嶼之富碼賭碼○其九打威海嶼抽收餉稅碼及酒碼 以上各碼如有欲為承辦者或將東方及古達打威海嶼各碼聚入一票或將各地各碼另為一票均無不可但各票內須列明承辦之大閱月內每月願繳餉銀若干於西五月十五號即華三月三十日以前寄交該碼本地方官署或於西六月一號即華四月十七日以前寄交仙那港參政司署均無不可至於所入各票務須封固票外列明承充要碼字樣方能投遞至其棄取之權悉由國家主裁不得執價高者得之說相爭再入票之人須於票內書列真實姓名住址作何事業以何物為具保均須聲明投定之後即照現在所定餉碼之新律而行如 督憲隨時更改新章亦須一體遵行如欲知其詳細情形者可至仙那港庫務司署或各地方官署及新嘉坡香港各地代理人處詢問均無不可倘其踴躍幸無觀望特示  
大英一千八百九十三年四月五號 大清光緒十九年二月廿九日

**精理機器**

**J. LAWSON.**

Consulting Engineer, Surveyor and Machinery Valuer. MARINE CLUB. Superintendent Engineer, S. S. Singapore.

啟者余素精於機器之學曾在英京考授機器師之職所有繪圖估價及代理買賣火船並修理輪船火鑪等一切諸般機器莫不善為料理主顧不誤更能代 各君查看輪船並督理製造各種機器各事 各君光顧請移玉至土庫花園邊士丹士厘街蘭水公司樓上本寫字樓內面商便得特此佈聞  
英一千八百九十三年元月廿七日  
然羅申謹

**小輪**

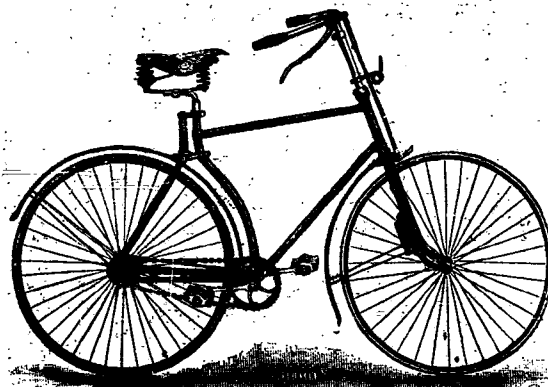
啟者本機器廠近有新製小輪船二艘出售該船一名基里排係用慈智木製就船底係包銅板甚為堅固計船身長四十五英尺闊九英尺深四英尺三寸食水深二英尺四寸有大客房一間在於船頭甚為華美船尾更有貨艙一間其水鑪甚巨係為鋼製而機器甚為堅固且殊靈便每點鐘能行九英里半此船用以來往內河或附近小埠最為合式又一艘名曰鄰池亦為新製機用慈智木裝就而包以銅板者船身計長四十一英尺闊七英尺六寸深三英尺九寸食水二英尺六寸每點鐘能行九英里以上二船所用機器係英京著名巨廠照法製造并經機器師親為監督是以英備異常現此二船一切均已預備可以立刻展輪統計南洋各埠小輪船其輕捷之處無有能出其右者 各君有欲看閱請至甘公麻六甲本廠內詢問便得特此佈告  
大英一千八百九十二年拾二月七號  
大清光緒十八年十月十九日  
來星亞兀禮付機器廠謹白

**通知告白**  
啟者本國家館在巴東地方拍賣之羔丕至其拍賣日期及一切詳細情形可至本總領事署詢問便得而知特此佈聞 謹照  
大清光緒十九年元月初七日  
荷國駐叻總領事官刺惟那謹啟

**大屋出稅**  
啟者茲希利實得力第四十九號門牌即陳大夫第對門有大屋全間欲出賃與人倘 諸君有欲承租者請至本號面商便得特此佈告  
大清光緒十八年十一月十七日  
大英一千八百九十三年元月四號  
黃坤豐號謹白

**映相減價**  
啟者本樓素精映相地方潔淨藥料鮮明所映各相莫不神情肖妙栩栩欲生凡經映照 諸君莫不深蒙獎譽茲更欲廣招生理愛將價值大為核減除禮拜外每日所映之相按照常價概收六折以冀廣為招徠伏願 諸君惠然賜顧不勝幸甚特此佈告  
大清光緒十九年正月二十二日  
府署前邊邊街光成映相樓謹白

**新到脚踏快車發賣**



啟者本行有汕雲知行公司所製之足踏自里快車出售無論雙輪三輪各式俱備且復最為輕便行走如飛而車之復以一寸半厚之樹乳裹之能令行動無聲且不至損及車輪而坐位亦甚自然乘坐此車出遊最為利便即英國太子及俄皇亦用其車則其精美可知 諸君賜顧請即玉臨選沽為盼  
大英一千八百九十二年十一月廿六號  
麥加里實打公司

**頂上鐵櫃發賣**



啟者本行有士呂士巴來士公司所製之鐵櫃其櫃內即此櫃能容火燒不壞即盜賊亦不能開其櫃公司之製此物曾經得英荷金牌獎賞其製之佳處可知且復價甚相宜單門者每具價銀由三十五元起至六十元止雙門者每具由六十五元起至一百二十元止更有其櫃者不能備錄 諸君如有惠顧者請即玉臨選購為盼  
大英一千八百九十二年十一月廿六號  
麥加里實打公司謹白

**麥加里實打公司告白**

啟者本行常有船中所用各物及機器等物出售各貨均由歐洲辦至最為上品所有尺磅磅皆足數並無短欠並有船中所用帆星帳篷各物均用頂上帆布以備耐用且價甚相宜并有越申士公司 VVO 標頂上威士枝酒出售每箱計十二樽價銀六元又威仁乃三品酒大樽者每箱十二樽價銀十五元中樽者每箱二十四樽價銀十六元小樽者每箱四十八樽價銀十七元又酒標之白蜜酒大樽者每箱四樽價銀九元小樽者每箱八樽價銀八元又頂上香西里酒大樽者每箱十二樽價銀十元此酒均屬上品香味勝常 諸君合意祈早 玉臨選沽為盼  
大英一千八百九十一年十二月廿六號  
麥加里實打公司謹啟

售出 池 蘭 萬 標 仔 冠 頭 紅



啟者本公司所製之紅頭冠仔標萬蘭池酒馳名已久乃在歐洲名家所製自一千八百一十九年相傳至今已閱七十年之久而其酒收存有數十年方肯出而沽賣故其熱氣概已全消所以 諸君沾飲者均深獎譽在歐洲一帶各國之人無不喜飲此酒因其氣味清香遠勝於他酒故也是以本行特辦此酒來助發售自此酒到叻而後凡沾飲者無不盛稱其美且此酒與本坡天氣甚相合宜 諸君賜顧祈細心辨認紅頭庄及以上所列各標頭并有來士古乙拿模只委司等西字為憑庶免為珠目之混是所切

售出 酒 池 蘭 萬 標 鐘 金 正



製造之法 精妙異常 滋味甚清 以之蒸釀 者皆為上 等之料保 無偽丸之 弊此酒若 在本坡沽 飲甚為合 宜且價亦 甚廉得諸 翁沽用須 為留心辨 認以防魚 珠之混因

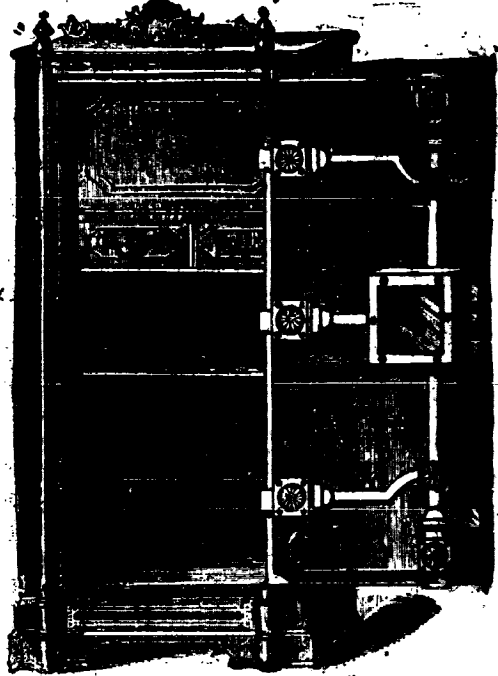
五 呼 公 司  
頂 家 祖 小 專  
工 頂 家 祖 小 專  
酒 美 工 頂 家 祖 小 專

大英一千八百八十九年拾二月三號

不殺呼聲即前加麥洋行謹啟

啟者本行所製之鐵櫃在本地馳名已久其櫃之大小共有五種而價亦最少亦在一百元以上而此鐵櫃乃歐洲著名工師所製極為美善本坡所有西人齊習人以及作椒樹生理諸商多向本行購買以為貯銀之用因本行所沽者均用頂上物料製造而成不惟能壯觀且異常堅固無論火燒盜劫均保無虞貨真價廉莫此為甚倘諸君有欲購此廚以收藏重寶可至本行選閱是幸此佈  
英一千八百九十年元月四號  
不殺呼聲公司即前  
加珍目至殺公司謹啟

售出 鐵 櫥



啟者本公司所督辦正金花鐘標萬蘭池酒久已馳名叻地華商君子均喜用之現已議定與本坡酒公司包銷以應各沽凡 諸君有欲購者請至酒公司沽買便得如買成起以便配往外處者仍可至本行沽買至此酒