

大清光緒十九年

本館新開除禮拜外日出一
本外埠均可函致本館取
閱如外埠閱報照加寄費可
也除日報照常刊送外復不
惜工本從英國採辦釘書機
各等機器以待與 各官商
刊印書籍單件並有英國各
種活字及各式花邊等延有
西人印工精甚精所有中
西文字均能刊印並有石版
印字大小機器均用精工刊

第三千四百九十九號

申報

(本館開在英界盤龍口第一號)

印工精絕倫並延有文士書
寫各體文字現由上海購到
各種書籍出售其書目另行
刊佈所有各項價甚相宜其
本館所登來札原擇其有益
世道人心者附登否亦須無
礙於人而後始錄其有謬
成文以及支離費解者概不
登報嗣後 諸翁來札尚祈
自諒更須寫實里而後敢
登但來稿登與不登均不能
將原稿收回也 本館謹白

凡閱報者每月一元每張五仙 (大英一千八百九十三年四月三十日禮拜四) 凡刊印告白第一日每一字一仙第二日以下每字半仙

新到各種奇書發售 ○啟者本館近由上海姑蘇各處採買各種奇異新書及外國書來
叩發售其書或銅板石版鉛板木板均無不有凡字畫詩書各書尤繁多有曉曉未嘗經見者其有益於世
道人心者實非鮮淺有非徒快耳目者比技特以廉價出售諒亦 諸君子所欲先睹為快者也所有各書
目經已另列單張附呈鈞覽閱者鑒焉 本館告白

論中國宜重視商務

民有四而商居其一將欲廣庶遷通有無非商不為功然古帝王之治天下也率皆貴農而賤商漢高祖初
定區宇惡商人之擁資自豪不肯出其力以佐國家也遂設計以困辱之凡為商者不得衣縐綺乘高車至
武帝時北伐匈奴中原疲敝府庫空虛始權用卜式輩以風示海內信任桑宏羊等行均輸鹽鐵書法在武
帝雄才大略不妨相機應變為補救一時之計而守輕泥古之士猶竊竊焉痛詆其後甚哉積習之未易挽
也致彼之所以貴農而賤商者豈不曰農則火耕水耨手胼足胝辛苦三時僅堪溫飽其勞也可憫商則具
億中之才逐什一之利不力耕而食裕不課織而衣豐其逸也可憎胥天下之人而皆從事於農則野無隙
壤倉有餘糧胥天下之人而從事於商則逐末者多務本者少珠玉錦繡寒不可以為衣飢不可以為食林
總之儻幾何而不流為餓殍也夫是以重彼而輕此也不知有農而無商則轉運不通貨物壅滯將使山居
者無由得魚鼈澤居者無由得果實而熙來攘往之人又安能入五都之市如取如携得心應手也哉且今
之與昔又非可一概論矣古者閉關自守海禁未開不重商務不過不收其益猶未大受其害也今則合天
下為一家五洲之上此往彼來輪船暢行風馳電閃履重瀛如平地我即不欲往亦不能禁彼之不來此誠
千古未有之創局生今之世為今之人而向欲高談古制蔑視商務適成其為井蛙之見而已矣顧自通商
迄今垂三十年以稅册徵之洋貨之進口者日益多華貨之出口者日益少鑾鏡流入外洋不可以數計能
使外洋有通商之利而中國轉受通商之害是豈商之果不可通哉抑亦重商與不重商之分也外洋各國
以商為根本國家既出其力以衛商商人亦竭其力以報國上下相維指揮如意故商務盛而國勢亦因之
而強國勢強則衛商之力愈厚保商之術亦愈周固中皆設商務大臣綜掌大綱隨時整頓稽察工藝之良
樁考覈物產之盈虧確算出入之多寡以斟酌而變通之有能自創新法製成器物者給予優獎以示鼓勵
且為之明定期限優得獨享其利他人不準仿效又設賽珍會取各國所有珍奇之物紛然陳列於其中藉
以廣見聞而資考鏡商民之涉歷重洋遠適異國派兵艦以衛之設領事以護之使得安心貿易免為他人
所欺侮即有交涉事件領事欽使必慷慨力爭反覆伸辯不特有以慰商民之心而且以伸商民之氣國
家之重商如此資財安得而不裕兵力安得而不強而其尤為扼要則在稅則之輕重得宜入口貨物抽稅
不妨從寬蓋不欲使他國之物暢銷內地奪我利權也出口貨物抽稅必宜從輕蓋欲使已國之物運往他
國易於行銷也若輕重倒置是抑己而揚人也是分己之利以與人恐其不至又從而助之也為乎可哉故
處今日而欲收回財利不見專於外人非重視商務其道無由夫官商之際隔久矣居官者養尊處優深居
簡出於商務之利弊既未深知而於商人之休戚亦如秦人視越人之肥瘠漠焉不加喜戚於其心其尤甚
者遇商人請辦之事不特不為之保衛反從而屈抑之阻遏之官之位愈尊商之情愈苦矣方今歐洲諸國
皆以重商而致富強我獨以官商際隔之故致使商民抱無窮之憾商務有日趨之機是不獨不能與外人
爭勝且將為外人所竊笑矣誠使官商聯為一氣休戚相關艱難共濟而又特簡賢員為之提調而舉凡
可以裨益商民振興商務者一一代為登畫舍其舊而圖其新師其長而舍其短以中國物產之多人民之
眾行之數十年而尚不能與西國爭長者吾不信也宜強三字相為表裏欲強兵必先富國欲富國必先重
商維持大局者盍起而圖之

諭旨恭錄 ○二月十七日奉 上諭據總辦萬壽慶典王大臣世傳等會同禮部奏稱明 皇
太后六旬萬壽自頤和園還宮金聲由何處乘御及蹕路經由之處請旨遵行一摺朕茲奉 慈禧端佑康
頤昭豫莊誠壽恭欽獻皇太后懿旨還宮係由頤和園東宮門外彩殿乘轎經由石路至候虹堂升座進西

○昨接大甲一報三刻來雲云甲地患染時疫之人已至六十五名死者五十一名而醫署外倉在九十度之熱
○地制府處與一事乘前報接接檳城來信謂二十二日憲駕已乘馬路官輪抵嶼中自為政以下各官均至碼頭
應接而共差人等并排班以接執禮甚恭云

西貢米市 ○廿二日西貢運來信息云該處暹日米市頗平近旬以來其價已略略減白米每担約跌一角六占之譜計上等白米每
担值銀二元二角半次等白米每担約值二元零五仙三等米每担值銀一元六角半四等米每担祇值一元六角之譜計西本年正月至今
貢米之來叻共有十二萬九千五百担至於香港則米市頗鈍銷售無多惟汕頭廈門等處尚有銷場惟多以小船載往故銷場亦屬無幾云

嶼報風聞 ○實得力總督常有出巡暹羅西境穆拉油地之舉其地原非英國不過以其在於鄰近故籍出巡之便一臨其地庶幾以
綏靖地方也茲聞檳城西報有云現得風聞謂暹羅朝廷因實得力總督時有出巡其西方屬島甚為感荷故擬給予制軍律項藉示酬勞云但
此事係屬風聞確否尚未得而定也

遊旌補述 ○奧王太子遊旌來叻情形本報迭經登錄今太子遊旌已轉往巴城等處惟其遊旌之際尚有餘事數則未經錄報茲特
為之補出以備茶餘一覽焉當太子之到叻也曾往各處暢遊因有詢其遊旌所經以何處最為愜意太子因謂抵叻以來所遊各地以東陵地
方柔佛蘇丹之府第最為華美迨抵柔後遊其宮苑更覺綉麗麗麗茂以加加指此大東游所歷各區無有能出其右者然則太子欣賞蘇丹宮苑
之處可知矣并聞太子赴柔之游將車蓋盡行弛去以便沿途流覽景物見叻郊之上遍植蔗不旋樹胡椒等物意甚欣然至王子在叻所飲
不最喜來車隣一種謂為無上上品是以種植蔗不西人軒士刺特以此種蔗不精選一包贈與奧侍俾供中途飲饌至王子所食之品亦不
豪日惟略略蘇打水獨至晚餐之際始略用三品酒數杯而已至於鮮菓一項亦頗有所嗜惟甚不喜望吃一物謂其氣味酸澀為某中之劣品
惟柔佛所產向覺頗佳然終不能令人故其每食望吃曾不能盡一枚則其惡此菓也可以為之想見又聞太子抵叻之際曾至各處館及其眷
屬住居之所遍為游覽遠觀瞻穆拉油婦人并無一人略饒姿色者至於印度婦人則尤惡劣誠有令人望而生怖者則其惡之也可知至於
太子生平所好則惟禽鳥會將其生平獵獲之珍禽異鳥刺其皮而以棉絮纏之令與生者無殊置於座中以備暇時流覽所好如是聞其在叻
之際有留其多住數日者王子答言非不欲為暫留奈因行期甚迫因計所奉程限於西本年九月即須到奧至黃石花園一覽最遲則至十一
月間即須返國以故無暇在叻中久駐云

會場時疫 ○英國芝加城近將開賽博覽大會五洲之內無不知之乃近接英京來信言該處地方近日忽而熱症盛行傳染甚眾
查其致疾之始係緣該處所設煤氣燈偶有洩洩居人感其氣息鬱而成疾云噫芝加城會之設天下之人莫不聞而傾慕多有往觀其盛者乃
近日突起時症若果纏綿不已則能勿令會場為之減色也哉

橫城血案 ○昨接橫城友人來信內述血案一宗據言有嘉應州人吳鴻義者向旅嶼中在浮羅街稅屋而居乃於本月二十早竟被
李亞錫行兇將其毒刺傷及乳下計其傷口有二寸之廣而深則不知幾何該兇人後即已奔逃嗣經巡差查知將傷者送交醫院調治奈所
傷甚重誠恐勢難獲痊奈吳家因之異常雖有妻子兩人惟四壁蕭然無能為力幸有惠州人蔡祿者向供王家醫院伙食平日為人素稱慷慨
好義所行善舉不可勝言今見吳鴻義無故被傷妻子寒微不能控求兇犯因毅然起而出力為之代出花紅二十元以贖兇徒旋於廿一日經
穆拉油人蓋巴并華人黃亞貴在浮羅嶺下將該兇執獲現已送交公庭候審云以上皆來信所言至吳之被傷係屬因何仇怨則來信尙未
道及又所謂李編為兇徒一節何以知之是否係吳之親供亦未叙明洵覺令人煞費猜疑不過姑如其說而錄之以俟續聞耳

重責車夫 ○近來手車擾攘之事本報已迭紀之謂雖有新法之頒行奈各車夫毫無畏懼而能意多行不義終有覆敗之時前數日
本坡德律風公司有工件某甲携帶德律風線一綑至某處修接因乘手車一輛而行中途以事下車不意該車夫竟動貪涎潛自率車而遁
為甲所覺即嗚捕將其執獲送交府案廿四日經兩府尊會同審訊以車夫輩屢竊客人之物情殊可惡非重懲之無以為將來垂戒因判將其
監禁九閱月充當苦工并加以笞脊九條以示重懲

疫斃又見 ○近來本坡疫氣常有染而斃命苟不善為調攝未有不中其患而汲汲可危然則人顧可不慎哉聞牛車水巴栢那街廣
惠源客館內有一新客黃阿憲者近為二豎結染病勢驟增該館主延醫診治藥石殊覺無靈嗣於廿四日而黃之病狀氣息更覺奄奄該館主
恐其有性命之虞即着夥赴於護署報聞旋經護署西吏到察厥病果見其病勢垂危即着將黃解至西醫院求治不料黃輿以手車行不數武
而遽然以逝西吏視此情形仍着該車夫昇黃屍至西醫院中為之報驗業經驗屍官等將屍剖驗判謂該屍係為染疫而亡隨將屍棺殮惟
於黃係在該客館染病則該館之疫氣現尙未除竊恐他人傳染其患實覺可虞故西醫即携有辟疫藥水至該館四處洒遍以期疫氣銷除並
飭該館暫行停閉不准諸人出入須越四十八點鐘之久祇許照常貿易云

賭徒被罰 ○廿四日有巡賭西差等赴於小坡武吃街某寓中拘有賭徒六名統逮於案廿五日經太守提訊將賭賭徒各罰英銀三

賭徒被罰 ○廿四日有巡賭西差等赴於小坡武吃街某寓中拘有賭徒六名統逮於案廿五日經太守提訊將賭賭徒各罰英銀三

賭徒被罰 ○廿四日有巡賭西差等赴於小坡武吃街某寓中拘有賭徒六名統逮於案廿五日經太守提訊將賭賭徒各罰英銀三

賭徒被罰 ○廿四日有巡賭西差等赴於小坡武吃街某寓中拘有賭徒六名統逮於案廿五日經太守提訊將賭賭徒各罰英銀三

賭徒被罰 ○廿四日有巡賭西差等赴於小坡武吃街某寓中拘有賭徒六名統逮於案廿五日經太守提訊將賭賭徒各罰英銀三

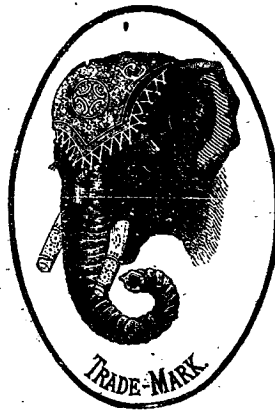
修路聲明

○啟者麥非申路原名高高控路即實籠阿佛祖廟前之路現在欲為修理定於西本月十三號即華本月廿五日禮拜一起暫將此路欄閉俟至修成之日再行出字通知特此奉聞謹惟照照

光緒十八年十二月廿五日

工部局司理人波兀刺士謹啟

象頭標密酒出售



大英一千八百九十三年元月二十一號



取筒蒙 光顧請至舊巴武街萬興號右鄰本公司細認象頭標為記庶不致誤價極平特此佈聞

新嘉坡總買公司謹啟

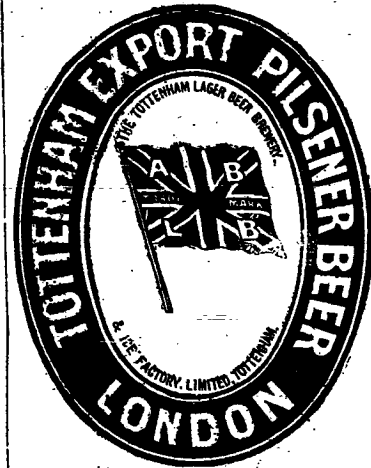
啟者本號設在甘公麻六甲橋頭即華民政務司署後街第三十九號門牌常有柔佛所產各種石料出售如地基石老古石及紅石等均無不備此石與國家所用者無異且價甚相宜 諸君賜顧祈即移 玉惠臨議沽為盼特此佈聞

大清光緒十八年十月初七日

大英一千八百九十二年十一月廿五號

建成號黃清榮謹白

頂上旗標蜜酒



啟者本行現承英京達丁南禮惹蜜酒公司託在本坡為之代理沽賣該公司之旗標蜜酒此酒業經致推究為第一上品其性清涼解毒飲之能令人心曠神怡誠蜜酒中之最佳此酒向由本公司代沽今助地然里直洋行暨各沽酒之店亦有零賣 諸君有劉伶之癖者尚祈移玉前往選沽為盼特此佈聞

英一千八百九十三年元月十七號

慕娘公司謹白

啟者本廠現得新法製造告警電鐘發售此鐘純藉電氣之功用於使用且其價值甚廉又不至礙地方以防盜賊等警最屬相宜用此鐘者預將鐘藏於內室或有多人聚處之處而後引其機杼以電達於大門房門之前或窓前床前銀樹簾均無不可若有盜賊等潛入屋內偶觸電機其鐘立時發響令人知覺出而禦盜是則盜踪雖狡亦將無以售其奸矣且此鐘機杼靈活異常常而必應本廠可以保其無誤 諸君有賜顧者請移 玉至土庫街或陞旗山下本廠選沽為盼

一千八百九十二年十二月六號

侯活下土根機器廠謹白

棧房出租

啟者打石街差館邊即前長茂號火確之處有新貨棧六間門牌第一百十八零六號第一百十八零七號第一百十八零八號第一百十八零九號第一百十八零十號第一百十八零十一號出賃每間可貯米石二萬餘包甚為寬敞且門前臨港上落貨物甚為利便 諸君有欲租賃者請至本號面商便得特此佈聞

光緒十八年六月初四日

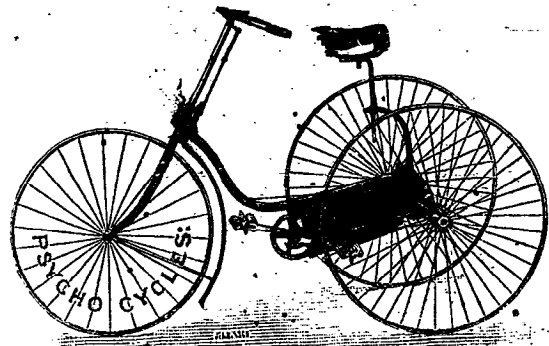
代理吧城大狀師

啟者余在加勝吧向代理大狀師之職凡諸案牘均可代人經理茲已遷寓於大坡老巴剎火車路地實打力亞片公司後街門牌五十三號專代 諸君料理荷蘭所轄各處地方案牘大而人命重情小而錢債細故以及交爭互控立字存案等一切狀師分內所為職事余均能代為料理保無訛誤所有一切開費均當一律從廉斷無奢索以期兩便諸君有賜教者請移 玉惠臨相商便妥此佈

光緒十八年九月廿八日

良茂號陳賤謀謹啟

新到脚踏快車發賣



啟者本公司現有脚踏快車出售其車輕巧利便最能耐久且快捷異常無論雙輪三輪各式俱備前於西七月六號及九號時曾有人以本公司所售之車與他號之車相賽而本公司之車無有能若本公司所售快之車捷者洵稱第一妙製此等車款最合於東方各埠所用而且價甚相宜 諸君賜顧請移玉至土庫街第十二號門牌本公司內面商便得特此佈告

大英一千八百九十二年七月三十號

來里亞兀禮付公司謹白

精理機器

J. LAWSON.

Consulting Engineer, Surveyor
Machinery Valuer.
MARINE CLUB.

Superintendent Engineer, S. S. Singapore

余素精於機器之學曾在英
國有授機器師之職所有輪船估
價及代理買賣火船並修理輪船
火鑪等一切諸般機器莫不善為
料理主顧不誤更能代 各君查
看輪船並督理製造各種機器各
事 各君光顧請移玉至士庫花
園邊士丹士里街開水公司樓上
本寫字樓內面商便得此佈聞
英一千八百九十三年元月七號
然羅申謹啟

小輪出售

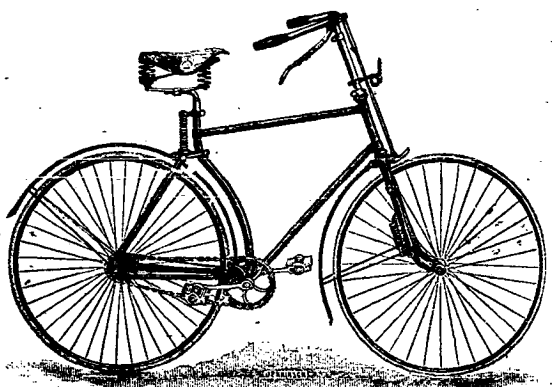
啟者本機噶廠近有新製小輪船二艘出售該船一名基里噶係用鐵骨木製成船底
係包銅板甚為堅固計船身長四十五英尺闊九英尺深四英尺三寸食水深二英尺
四寸有大客房一間在於船頭甚為華美船尾更有貨艙一間其水櫃甚巨備為鋼製
而機器甚為堅固且味靈便每點鐘能行九英里半此船用以來往內河或附近小埠
最為合式又一艘名曰鄰池亦為新製機噶用鐵骨木裝就而包以銅板者船身長四
十一英尺闊七英尺六寸深三英尺九寸食水二英尺六寸每點鐘能行九英里以上
二船所用機器係英京著名巨廠照法製造并經機器師親為監督是以榮備異常現
此二船一切均已預備可以立刻展輪統計南洋各埠小輪船其輕捷之處無有能出
其右者 各君有欲看閱請至甘公麻六甲本廠內詢問便得此佈告
大英一千八百九十二年拾二月七號
大清光緒十八年十月十九日
來里亞兀禮付機器廠謹白

通知告白
啟者本國家欲在巴東地方拍賣之羔不至其拍賣日期及一切詳細情形可至本總領事署詢問便得而知特
此佈聞請惟 鑒照
大清光緒十九年元月初七日
荷國駐叻總領事官刺惟那謹啟

大屋出稅
啟者茲希利實得力第四十九號門牌即陳大夫第對門有大屋全間欲出賃與人倘 諸君有欲承租者請至本號面
商便得特此佈告
大清光緒十八年十一月十七日
大英一千八百九十三年元月四號
黃坤靈號謹白

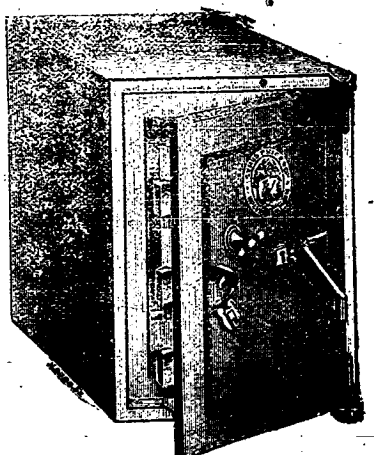
映相減價
啟者本樓素精映相地方潔淨藥料鮮明所映各相莫不神情肖妙栩栩欲生凡經映照 諸君莫不深蒙獎譽茲更欲
廣招生理爰將價值大為核減除禮拜外每日所映之相按照常價概收六折以冀廣為招徠伏願 諸君惠然賜顧不勝幸甚特此佈告
大清光緒十九年正月二十二日
府署前單邊街光成映相樓謹白

新到脚踏快車發賣



啟者本行有加雲知行
公司所製之足踏自里
快車出售無論雙輪三
輪各式俱備且復最為
輕便行走如飛而車之
復以一寸半厚之樹乳
裹之能令行動無聲且
不至損及車輪而坐位
亦甚自然乘坐此車出
遊最為利便即英國太
子及俄皇亦用其車則
其精美可知 諸君賜
顧請即玉臨選沽為盼
大英一千八百九十二
年十一月廿六號
麥加里實打公司謹啟

頂上鐵櫃發賣



啟者本行有士呂士巴
來士公司所製之鐵櫃
櫃出售此櫃能令火燒不
壞即盜賊亦不能私開該
公司之製此物曾經得有
獎賞金牌則其製之佳處
可知且復價甚相宜單門
者每具價銀由三十五元
起至六十元止雙門者每
具由六十五元起至一百
二十元止更有再為佳者
不能備錄 諸君如有惠
顧者祈即玉臨選購為盼
大英一千八百九十二年
十一月廿六號
麥加里實打公司謹白

麥加里實打公司告白
啟者本行常有船中所用各物及機器所需各物出售各貨均由歐洲辦至最為上品所有尺磅均皆足
數並無短欠並有船中所用帆里帳篷各物均用頂上帆布以機器縫就且價甚相宜并有越申士公司 VVO 標頂上威士枝酒出售每箱
計十二樽價銀大元又威仁乃三品酒大樽者每箱十二樽價銀十五元中樽者每箱二十四樽價銀十六元小樽者每箱四十八樽價銀十
七元又酒銀標之白蜜酒大樽者每箱四樽價銀九元小樽者每箱八樽價銀八元又頂上舊西里酒大樽者每箱十二樽價銀十元此酒
均屬上品香味勝常 諸君合意祈早 玉臨選沽為盼
大英一千八百九十一年十二月廿六號
麥加里實打公司謹啟

所慮也馬勝慨歎二十日有客人梁某由華運有貨物甚夥附輪抵叻蓋欲將該貨運至吉隆然後發售因於該輪抵叻即將貨物駁起暫置於松栢街廣豐昌店俟有便輪而後折至隆坡故梁僅有牛車一輛及馬車二輛為彼搬運貨物行李等件時則各車載運貨物咸至該店之前店夥紛紛駁下詎有一馬車係為閩人某甲所御者見前二車駁下各貨店夥倉皇搬運甲知其不暇兼顧也遂觸貪涎因伺梁等弗察竟將其車所載之貨物行李等急著祖鞭驅車他遁迨至梁等察覺而踪跡杳如實覺無從緝索無奈將厥情形赴報於車務公所囑為緝盜嗣梁以甲所御之車向能記其車牌號數因復偵騎四出暗自稽查始悉該車係為打石街臭頭相之物梁即赴於車房向相責問務欲得該車夫而後快嗣相知為理屈故即情有和事人向梁緩頰向不知此事將何了局也

暴病驟發 ○廿六日有數婦人由華抵叻循例赴於護憲案前聽候傳訊詎中有潮籍某婦適當提訊之時不知所染何症暴病猝發暈仆案前護憲親厥情形急著護差救醒昇送而返想當俟彼病愈再為傳訊也

暴斃於途 ○二十五日有勿里洞輪船由華抵叻船中載有搭客共計有九百四十四丁口乃於泊舟之時諸客紛紛登陸中有不知姓名之人亦拾行李登岸詎行不數武仆於路中而氣猝絕死不知其緣何致斃也嗣經差察覺登即昇屍往西醫院為之報驗云

牽車甚眾 ○前者有差在小坡某屋前拾獲初生之嬰兒一具疑係該屋之人所產因至屋中查勘緣將女子蕭亞月執交於案此事迭經府堂提訊惟向未經定讞現聞該女之母蟬詔及其姊二卓昨亦被國家所獲謂此二人係屬知情扶同容隱云云但不知秦鏡高懸者若何察辨耳

鷺江春泛 ○泉州府施太守於上月晉省賀年道出廈門見街旁賭攤人多於蟻面驗防廳張分府嚴申禁令分府即傳十八保地保險話限次日一律禁絕不料地保差役及武弁等即藉此為生財之計凡良家婦女偶邀姊妹作葉子戲亦指為犯賭於半夜時破扉入室恣意冥搜飽其慾壑一時怨聲載道又鼓浪嶼一島為西商旅居之所洋樓民房犬牙相錯上月間是處賭攤林立解某員稟明道憲令保甲委員協同巡捕督帶兵勇差役數十名前往拿獲數人重責釋放此後賭風遂絕○水師提督彭紀南軍門駐節廈門僻經升載去歲丁內艱杜門讀禮標下將弁感戴彌殷製匾一方於上月廿七日迎喜神時送至提督大堂懸掛以誌弗謬○天宮堂由各號輪流擺設至正月下旬始行謝壇此向例也邇來官音戲班皆赴隔水鄉間致各號酬神戲運至月杪方演清歌妙舞宛轉悠揚結伴來遊者幾如李三郎身入廣寒聽霓裳妙曲也至謝壇之期則在本月上浣云○炮捐局業已開辦報捐者頗不乏人道憲許觀察特在省垣邀向辦捐務之恒公新衣莊主胡姓在局襄理以收駕輕就熟之效

廈門米市 ○廈門食米向恃臺灣漳碼等處接濟近因臺灣禁米出口漳州去歲收成歉薄販運無多米價因之大漲從前大白米每洋可買四十餘斤現僅買三十一二斤數米為炊者大有不易居之慨幸輪舟往來迅速日前招商局輪船載來米七千餘包福昌漳海澄等處又運來一萬六七千包如再源源而來米價當可漸跌矣

萬壽鴻儀 ○明曠恭逢 慈禧端佑康頤昭豫莊誠壽恭欽獻皇太后六旬萬壽所有預備一切應行典禮本報已隨時登錄茲閱乾隆二十六年暨三十六年恭祝 皇太后萬壽大慶典禮成案用特敬登於報以供清覽焉按乾隆間舉行恭祝 皇太后萬壽慶典前期一日

遣官告祭 天地 太廟後殿 奉先殿 社稷壇遣官由太常寺及內務府奏派祝文由翰林院撰擬至慶賀 頒詔禮 皇上詣 慈甯宮行禮升 太和殿受賀頒詔禮節是日總儀衛 皇太后儀駕於 慈甯門外至長信門外內監殿中和韶樂於殿前陳步登於 慈甯宮

櫓下殿丹陛大樂於長慶門內俱北嚮變儀衛設 皇上法駕駕於 太和殿前陳步登於 太和門外陳五輅於 午門外陳馴象於五輅之南陳仗馬於丹墀中道左右俱東西相向樂部和聲署設中和韶樂於 太和殿東西櫓下殿丹陛大樂於 太和門內東西櫓下俱北嚮設

道迎樂於 午門外兩傍東西嚮禮部鴻臚寺官豫設進 黃表案一於 慈甯門東門檻外南向內閣學士恭捧 高宗純皇帝慶賀 崇慶慈宜康惠敦和裕壽純禧恭誌安祺皇太后表文於 慈甯門東門檻外南向內閣學士恭捧 高宗純皇帝慶賀 崇慶慈宜康惠敦和裕壽純禧恭誌安祺皇太后

表文於 慈甯門東門檻外南向內閣學士恭捧 高宗純皇帝慶賀 崇慶慈宜康惠敦和裕壽純禧恭誌安祺皇太后表文於 慈甯門東門檻外南向內閣學士恭捧 高宗純皇帝慶賀 崇慶慈宜康惠敦和裕壽純禧恭誌安祺皇太后表文於 慈甯門東門檻外南向內閣學士恭捧 高宗純皇帝慶賀 崇慶慈宜康惠敦和裕壽純禧恭誌安祺皇太后

表文於 慈甯門東門檻外南向內閣學士恭捧 高宗純皇帝慶賀 崇慶慈宜康惠敦和裕壽純禧恭誌安祺皇太后表文於 慈甯門東門檻外南向內閣學士恭捧 高宗純皇帝慶賀 崇慶慈宜康惠敦和裕壽純禧恭誌安祺皇太后表文於 慈甯門東門檻外南向內閣學士恭捧 高宗純皇帝慶賀 崇慶慈宜康惠敦和裕壽純禧恭誌安祺皇太后

表文於 慈甯門東門檻外南向內閣學士恭捧 高宗純皇帝慶賀 崇慶慈宜康惠敦和裕壽純禧恭誌安祺皇太后表文於 慈甯門東門檻外南向內閣學士恭捧 高宗純皇帝慶賀 崇慶慈宜康惠敦和裕壽純禧恭誌安祺皇太后表文於 慈甯門東門檻外南向內閣學士恭捧 高宗純皇帝慶賀 崇慶慈宜康惠敦和裕壽純禧恭誌安祺皇太后

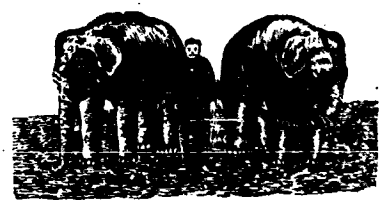
表文於 慈甯門東門檻外南向內閣學士恭捧 高宗純皇帝慶賀 崇慶慈宜康惠敦和裕壽純禧恭誌安祺皇太后表文於 慈甯門東門檻外南向內閣學士恭捧 高宗純皇帝慶賀 崇慶慈宜康惠敦和裕壽純禧恭誌安祺皇太后表文於 慈甯門東門檻外南向內閣學士恭捧 高宗純皇帝慶賀 崇慶慈宜康惠敦和裕壽純禧恭誌安祺皇太后

表文於 慈甯門東門檻外南向內閣學士恭捧 高宗純皇帝慶賀 崇慶慈宜康惠敦和裕壽純禧恭誌安祺皇太后表文於 慈甯門東門檻外南向內閣學士恭捧 高宗純皇帝慶賀 崇慶慈宜康惠敦和裕壽純禧恭誌安祺皇太后表文於 慈甯門東門檻外南向內閣學士恭捧 高宗純皇帝慶賀 崇慶慈宜康惠敦和裕壽純禧恭誌安祺皇太后

高宗純皇帝具禮慶乘輿出宮禮部堂官前引由 隆宗門出至承慶左門外降輿 此稿未完

國事清遠有無... 推千二人即將其店遷至小坡開設... 慎瑞茂號是問與余等無涉先此聲明
大清光緒十九年二月二十五日 恒隆號東 邱章甫 黃輝碧 蔡振坤 洪鍊謹啟

威士頓父子大馬戲告白



啟者本班所演大馬戲極佳為向來未有之奇者所有各馬戲班其最佳者亦不過如日之照臨迨夫夜入虞淵即覺了無光彩而本班則不然蓋愈出愈奇愈演愈妙本班內威士頓家口已共有十二人均係技藝超羣堪稱上選更有斐里一家六口同為演劇更有小孩一口精於勦斗等雜技年齒之幼歷來此道中人無有能出其右者更有頂上金鑼鼓樂用精工演奏以助其歡更有各種禽獸及印度最巨之虎阿非利加最猛之獅并黑豹日本熊大象點猴一切禽鳥等以助演劇最為大觀茲定於本晚起橫行換演新鮮節目與向日所演大不相同并於西本月十五號即華本月廿九日禮拜六下午三點半鐘開演以便諸童子等到而觀看是日概照夜戲折收半價茲將夜戲價目開列如左
六椅官位每座收銀十元 單椅官位每位收銀二元 一號每位收銀一元五角 二號每位收銀六角 三號每位收銀三角
大英一千八百九十三年四月十三號 威士頓父子馬戲班司理人刺末力付謹白

威亞惟力勞公司沽賣平貨告白
啟者本公司行內所存之貨甚多茲特為減價將各物一律平沽以圖早日沽清轉而他往所有各式綢緞布疋帽履巾襪及各色香水各種雜貨等甚多不能備錄 諸君有欲購置者請至勞民申街新工部局對門本公司內選沽為盼
大英一千八百九十三年四月七號 威亞惟力勞維貨公司謹白

東方學堂告白
啟者陞旗山脚東方學堂向係西人刺文總司厥事專為教授華人子弟攻習中西文字起見特延聘中國通儒以教華邦書籍至塾內各西師均經精為選擇品學兼優善於教導始延以司鐸職舉凡童蒙小子以及資質魯鈍者莫不能曲為引導俾造精純倘 諸君有子弟欲入本塾讀書者請至塾內向余詢問便得特此佈告
英一千八百九十三年四月七號 東方學堂總師傅羽邑白

憲
招承工役示
啟者新嘉坡輔政使司多 為招承工役事照得本坡泉署現有要工招人承造為此示仰商民人等一體知悉爾等如有欲承此役者可於西本月十二號即華本月廿二號禮拜五下午十二點鐘以前入票投交本署以憑選擇其票外務須寫明承充泉署何項工役并投交輔政司看字樣方能投遞現此承造工役以便諸人領隔填寫至欲知其詳細情形及欲觀其圖式者除禮拜內每日上午十點鐘起至下午四點鐘止均可到營造司寫字樓詢問至於棄取之權悉由國家主裁不得執價低者得之說相爭各宜踴躍慎無觀望特示
大英一千八百九十三年四月七號 大清光緒十九年二月二十一日 示

御責聲明
啟者王家山脚利中成號生理向推余為總理茲余因病回華已於本月十三日將該號數目核算明白全盤交與另行公舉新人接辦日後該接理之人辦事妥善與否均與余無涉特此聲明以歸清白
大清光緒十九年二月十九日 退辦利中成號總理人蔡瓊牛謹白

國家地段出投
啟者茲定於西本月二十七號即華三月十二日禮拜四下午二點鐘在巴越館內拍賣國家地段 諸君有欲購置者祈屆期 玉臨投買是荷
大英一千八百九十三年四月六號 地稅司勿爾謹白

工部局告白
特字通知本坡商民人等一體知悉前者本坡諸君可以充當本坡工部局人員以及照君可以入票公舉本坡工部局員者其芳名單現已再為更改并已在本地憲報內將諸君之芳名列出以便閱更分列一册存於本局寫字樓內以便諸君前來查看至本坡諸式人等若自付其自己照例可以入票公舉工部局員或其自己可以充當工部局員而其芳名未解列入現年更改之人名單內者可即作函到本局通知函內務須詳細列明其人之姓名住址以及有何權力可以照例公舉工部局員及有何產業可以充當工部局員以備本局再行查察謹此佈告
大英一千八百九十三年三月十四號 工部局司理人沙兀刺士謹白

贈醫告白
公啟者茲石叻同仁堂敬延謝祝軒先生在牛車水羅謝濟藥店左鄰贈醫晨早六點鐘起至夜十一點鐘止下午停贈倘有請上門就診者隨時均可隨點不拘禮拜本月初四日開診特此佈告
大清光緒十九年正月初七日 同仁堂謹啟

北慕娘督署參政司加 為招承餉碼事照得現奉 督憲札開本轄內有各餉碼欲招商承充此碼均係承辦西一千八百九十三年下

北慕娘督署參政司加 為招承餉碼事照得現奉 督憲札開本轄內有各餉碼欲招商承充此碼均係承辦西一千八百九十三年下
 年納閩所定第二條律例及一千八百九十三年北慕娘國家所出第一百十一號告示辦理○其二出入口稅餉碼亦在北慕娘東境及
 古達地方開辦凡投得者須照一千八百九十三年北慕娘國家所定第一條稅則及一千八百九十三年北慕娘國家所出第二十號示
 內之稅則冊章辦理○其三仙那港埠街市餉碼○其四仙那港埠碼頭餉碼○其五仙那港埠賭碼○其六仙那港埠花會碼○七其古
 達地方之富碼賭碼○其八打威海嶼之富碼賭碼○其九打威海嶼抽收餉稅碼及酒碼 以上各碼如有欲為承辦者或將東方及古
 達打威海嶼各碼盡入一票或將各地各碼另為一票均無不可但各票內須列明承辦之六閱月內每月願繳餉銀若干於西五月十五
 號即華三月三十日以前寄交該碼本地方官署或於西六月一號即華四月十七日以前寄交仙那港參政司署均無不可至於所入各
 票務須封固票外列明承充要碼字樣方能投遞至其棄取之權悉由國家主裁不得執價高者得之說相爭再入票之人須於票內書列
 真實姓名住址作何事業以何物為其保均須聲明投定之後即照現在所定餉碼之新律而行如 督憲隨時更定新章亦須一體遵行
 如欲知其詳細情形者可至仙那港庫務司署或各地方官署及新嘉坡香港各地代理人處詢問均無不可向其踴躍幸無觀望特示
 大英一千八百九十三年四月五號 大清光緒十九年二月十九日 示

預行佈告

預行佈告 ○特此通知坡內 諸君知悉前者章君芳琳律古卜期出殯乃陳君桂林曾君碧寬曾君欲擅用福澤公司之燈彩與其送
 葬僕見此事大為不合是以再三具函奉勸惟陳曾兩位竟置僕言於弗恤欲強將此事舉行則僕實有不得不言今特將此中之故對眾陳之
 俾此中之利害是非實論論焉查章君芳琳在世之時并無寸功在於福澤公司之內今其作古又何勞公司燈彩往送其喪且也福澤公司
 之稅係為待奉禮明起見向附於天福宮內至其燈彩惟於每年七月普渡之時始能准其施用其餘別事一概不准用之今若將其燈彩與人
 送喪是則天地會無殊事為官長所知其將何詞以對若其果將公司燈彩往送葬則僕因自謀起見不得不赴案報聞爾時連累實有匪
 輕茲謹先為奉聞向其自諒諸君等有與章君芳琳交厚為之餽儀送葬儘可各用其自己名字何必強不同者為同至用福澤公司之燈彩
 乎僕以此事於已有關故不得不將此中利害陳明諸君自諒庶免他日貽害無窮則幸甚矣 光緒十九年二月初一日 薛源水謹白
 輪船往毛離士 ○啟者本號有堅固快捷輪船一隻名烟你邊領準於三月初啟行直往毛厘士埠 諸貴客欲附貨搭船者請至本號
 面議搭客床位火食茶水甚為妥當此佈 大清光緒十九年二月初四日 廣生隆謹啟

頂上呂咸酒

啟者本公司由歐洲辦到邊尼力頓
 頂上呂咸酒來助發售此酒乃天主
 教大神甫所創製功能化痰下氣降
 食除煩且能解他酒之醉凡有飲酒
 者即
 飲此
 酒立
 能清
 醒故其精爽異常 諸君有欲購飲
 者請至葛士兄弟洋行隔鄰樓上本
 公司選沽為盼 英一千八百九十
 三年三月廿號 普里尼公司謹白

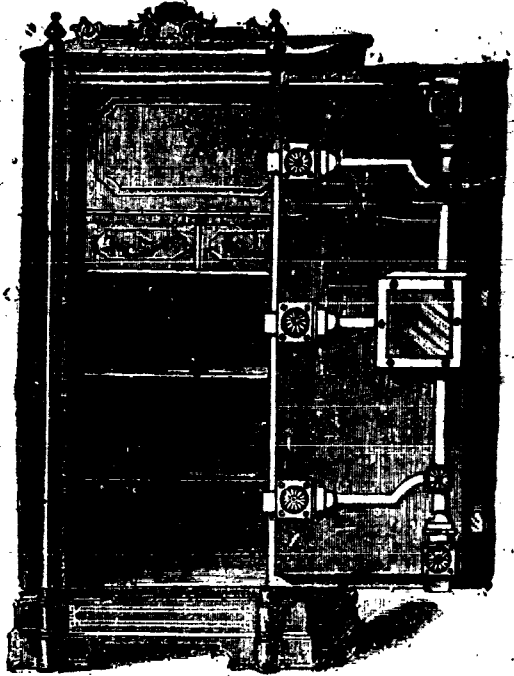


啟者本醫生乘醫數代歷在香港醫理各門諸症萬醫萬効今因去年六月十
 九日抵星嘉坡寓居在火車路吊橋頭水仙門第四十六號門牌倘 諸君患
 名 癩者請移玉步畢醫三十六種出面癩瘋紅雲血毒不論遠年輕重或宿娼誤
 染癩瘋種種不同祇到驗看立斷真假分症醫愈永不復發論癩瘋初起必定
 蛛絲耕面手足麻木行蟻走身有死肉面起癩團心驚肉跳週身血塊此乃
 醫 大癩之根苗也一見此形必先早治遲則破爛縱有仙方亦難醫得全形也余
 藥醫數代精究癩瘋一科未見五絕之形者可能萬醫萬愈論大人患者多由
 宿娼娼誤染小童患因癩豆誤食毒物誤用冷水淋身毒冰不出內攻血腑日久
 發出便是瘋也亦有傳胎瘋由父母精血成形則難治矣香云有是症必有是
 藥只因前醫藥不對症焉能醫得全愈哉○擅醫眼科不論遠年翳目有眼
 者立能除去盲回者亦能鑲補○精究內外奇難雜症大小方脈不論遠年怪
 症屢驗藥石無靈者請到驗看有無醫否可有良方醫理拿手全愈分文不受
 謝誠為濟世計也 光緒十九年元月初八日 善行堂康廷均醫生啟

車馬出售 ○啟者茲有良馬一匹馴善異常可備駕車之用又有上好馬車三輛係南末公司所造更有銀銅鞍轡一付以上乃新嘉
 坡保險公司西人峇路夫里之物茲欲出售與人倘諸君有欲購用者請移玉至本館面商為盼 光緒十八年九月十四日 巴越館主謹白

本號輪船往來各埠定期列如左
 在各埠往實叻日期 在實叻往
 麻六甲每逢禮拜一五日下午四點
 鐘開行 由麻六甲往芙蓉每逢禮
 拜二六日中午十一點鐘開行 由
 芙蓉往吉隆坡每逢禮拜二六日下午
 午六點鐘開行 由各埠回實叻即
 日 由吉隆坡回芙蓉每逢禮拜一
 四日下午四點鐘開行 由芙蓉回
 麻六甲每逢禮拜二五日上午十點
 鐘開行 由麻六甲回實叻每逢禮
 拜二五日下午四點鐘開行 另有
 輪船在叻往麻六甲吉隆坡實叻午
 每逢禮拜五三點鐘開行特此佈聞
 豐源號謹白

鐵 櫥 出 售



啟者本行所售之鐵櫥在本坡馳名
 已久素蒙 諸君購用無不盛稱其
 妙計此廚之大小共有五種而價
 最少亦在一百元以上而此鐵櫥乃
 歐洲著名工師所製極為美善本坡
 所有西人商智人以及作做衛生理
 講華商多向本行購買以為貯銀之
 用因本行所沽者均用頂上物料製
 造而成不惟能壯觀瞻且異常堅
 固無論火燒盜劫均保無虞貨真價
 廉莫此為甚倘諸君有欲購此廚以
 收貴重寶可至本行選閱是幸此佈
 英一千八百九十年元月四號
 不殺呼魯公司謹啟
 加珍目至殺公司謹啟

紅頭冠仔標萬蘭池酒出售



啟者本公司所製之紅頭冠仔標萬蘭池酒馳名已久乃在歐
 洲名家所製自一千八百一十九年相傳至今已閱七十年之
 久而其酒收存有數
 十年方肯出而沽賣
 故其熱氣概已全消
 所以 諸君沾飲者
 均深獎譽在歐洲一
 帶各國之人無不喜
 飲此酒因其氣味清
 香遠勝於他酒故也
 是以本行特辦此酒
 來叻發售自此酒到
 叻而後凡沾飲者無
 不盛稱其美且此酒
 與本坡天氣甚屬合
 宜 諸君賜顧祈細
 心辨認紅頭庄及以
 上所列各標頭并有
 來士古乙拿模只公
 司等西字為憑庶免
 為珠目之混是所切
 禱

啟者本公司所製之紅頭冠仔標萬蘭池酒馳名已久乃在歐
 洲名家所製自一千八百一十九年相傳至今已閱七十年之
 久而其酒收存有數
 十年方肯出而沽賣
 故其熱氣概已全消
 所以 諸君沾飲者
 均深獎譽在歐洲一
 帶各國之人無不喜
 飲此酒因其氣味清
 香遠勝於他酒故也
 是以本行特辦此酒
 來叻發售自此酒到
 叻而後凡沾飲者無
 不盛稱其美且此酒
 與本坡天氣甚屬合
 宜 諸君賜顧祈細
 心辨認紅頭庄及以
 上所列各標頭并有
 來士古乙拿模只公
 司等西字為憑庶免
 為珠目之混是所切
 禱

正金鐘標萬蘭池酒出售



啟者本公司所督辦正金花鐘標萬蘭池酒久已馳名叻地華商
 君子均喜用之現已議定與本坡酒公司包銷以應各沽凡
 有欲購者請至酒公司沽買便得如買成起以便配往外處者仍
 可至本行沽買至此酒
 製造之法
 精妙異常
 酒味甚清
 以之蒸餾
 者皆為上
 等之料保
 無偽克之
 弊此酒若
 在本坡沽
 飲甚屬合
 宜且價亦
 甚廉祈諸
 君沽用須
 為留心辨
 認以防魚
 珠之混因
 現在市上假冒者甚多
 以上所黏各標如無本行不殺呼魯華字者即為假貨幸勿為之誤
 買本行有厚望焉
 大英一千八百八十九年十二月三號
 不殺呼魯即前加珍洋行謹啟

啟者本公司所督辦正金花鐘標萬蘭池酒久已馳名叻地華商
 君子均喜用之現已議定與本坡酒公司包銷以應各沽凡
 有欲購者請至酒公司沽買便得如買成起以便配往外處者仍
 可至本行沽買至此酒
 製造之法
 精妙異常
 酒味甚清
 以之蒸餾
 者皆為上
 等之料保
 無偽克之
 弊此酒若
 在本坡沽
 飲甚屬合
 宜且價亦
 甚廉祈諸
 君沽用須
 為留心辨
 認以防魚
 珠之混因
 現在市上假冒者甚多
 以上所黏各標如無本行不殺呼魯華字者即為假貨幸勿為之誤
 買本行有厚望焉
 大英一千八百八十九年十二月三號
 不殺呼魯即前加珍洋行謹啟

大英一千八百八十九年拾二月三號

不殺呼魯即前加珍洋行謹啟

天

以上所黏各標如無本行不殺呼魯華字者即為假貨幸勿為之誤
 買本行有厚望焉

大英一千八百八十九年十二月三號

不殺呼魯即前加珍洋行謹啟