

大清光緒十九年

本報除禮拜外每日出版一
本外埠閱報者無論
本埠外埠均可函致本館取
閱如外埠閱報加寄費可
也日單照常刊送外復不
惜工本從英國採辦釘書機
紙各書以待與 各官商
刊印書報件並有英國各
種活字及各式花邊等延有
西人印工其精所有中
西文字均能刊印並有石版
印大小機器均用精工刊

第三千四百七十七號

申報

(本館開在英大馬路門牌第廿一號)

本館新編續延有文士書
寫之體文字現由上海刊
各種書籍出售其書目另行
刊佈所有各項價其相宜
本館所登來稿原擇其有益
世道人心者附登否亦須無
礙於人而後始錄其有謬
成文以及支離費解者概不
錄也後 諸君來稿務祈
自便更須寫真附里而後敢
登但來稿登與不登均不能
將原稿收回也 本館謹白

癸巳二月廿五日

凡刊印告白第一日每一字一仙第二日以下每字半仙 (凡刊印告白第一日每一字一仙第二日以下每字半仙)

新到各種奇書發售 ○啟者本館近由上海姑蘇各處採買各種奇異新書及地輿圖誌書本
心實非尋常雜書有非徒快耳目者比茲特以廉價出售諸君幸勿失此良機也
日經已另刊單附呈鈞覽者鑒焉 諸君子幸勿失此良機也 本館告白

記客談科舉事

明歲恭逢 皇太后六旬大慶 闈澤覃敷所有慶典恩綸本報均已隨時登錄但 朝廷求賢佐治首重
人才故於本年元旦即降諭音命開 恩科以選多士預於今秋舉行鄉試明春舉行會試得以廣進賢之
路善乎 聖天子棫樸作人之意 天恩高厚士林之眾誰不仰荷 鴻慈哉書長無事與客閒談因及此
一端客曰今 朝廷特設恩科其作育人才之意可謂至優且渥矣惟是 國朝向例生監同途無論游泮
水而探芹香與夫貢成均而入太學者均得一體以應鄉試是雖欲廣人才之路然究未嘗不流於太濫焉
愚請其說客曰查秀才之名始自漢代公孫宏奏博士弟子內有秀才異等者輒以名聞然此特指才之秀
者而言非以為士子通稱也至晉朝始設秀才之科後魏北齊因之相沿沿勿替然每歲所舉不過寥寥至隋
時而秀才益重開皇中有州官舉杜正元為秀才楊素曰周孔復生尚不得為秀才刺史何妄舉也欲試而
黜之乃使凝司馬相如上林賦王褒聖主得賢臣頌班固燕然山銘張載劍閣銘白鸚鵡賦賦限未時交卷正
元果如期而就素大驚曰誠好秀才後其弟正藏正倫亦以秀才得舉終隋之世天下舉秀才者不過十人
而杜氏一門竟得其三三人皆為驚異數至唐代遂廢秀才之科而當時應舉者仍得謂之秀才沿舊稱也循
至明朝太祖欲令人才一出於學校於是府設教授州設學正縣設教諭始復生員之制故歷代以來秀才
之難得而可貴若此監生即古太學生為歷朝所最重蓋天下之士皆慕其為太學生也其難得者或授職
為郎或為文學掌故其他郡國所學孝廉及辟為功曹掾吏亦太學之人居多是以東漢之末遊學者至數
萬人唐太宗復廣學舍千三百區多士雲集即遠如蠻方亦遣子弟就學其後士之試於禮部者皆先監生
而後鄉貢京兆錄取監生在十名以上者試官即以爲衡登進士者十居八九至宋代而益加重監生得優
等者且有狀元之稱明沿宋制令天下擇諸生學行優者送國子監就學以育其才或舉人會試不第亦聽
入監而洪武中監生並有探訪民事平理獄訟甚或即授爲布按兩司者其尊貴若此秀才監生之緣起
也洎乎生員有增附之名監生開納粟之例而生監兩途遂覺卑卑不足道矣而猶未至今日之甚也今則
歲科兩試每省歲進數千人而廣額亦頗數且倍之循至三年已逾數萬學官不能識貢院不能容猶復日
盛月增濫取無度至於監生自有開捐之條無論爲商爲農僅輸數十金居然名登太學位列摺紳名器之
濫至斯已極夫士人幸得一科亦費十載寒窗之苦乃上不足與仕宦爭榮下不能與商賈爭利徒負此無
謂虛名資生之策事音無復增此監生一途與之前駕齊驅爭名奪利而秀才之道苦矣方今西學盛行
或爲天文或爲地理或爲格致或爲機器或製造測量或方言藝術分門別類各有專家於此欲求變通之
法莫若使藝名庠序者各習一途果其學業有成才堪致用則或予以一官或優其廩給以備朝廷器使勿
徒限以科目使成棄材至於捐納監生祇許衣頂榮身不許文場角逐以分其進身之路如是一轉移間則
秀才無權積之虞國家收得人之效未始非整飭士習之一道也客言如此是雖未嘗不流於激然按時
勢亦未嘗無理存焉爰錄之以質諸識時務者

英發鼓噪電音 ○近來歐洲諸役常有停工之舉本報已迭經登錄茲接廿二日英京發來電報
云倫敦有國地名吁者近其船澳中人及水手人等震動異常國家現已派有幹役多名駐防碼頭之處并
預備兵軍備其變一成即調之出而靖亂云至於諸役因何事至於鼓噪則來電向未有明文想亦不過因
爭論作工之端起見已

麻六甲電音 ○昨接麻六甲一點餘鐘來電云甲地患疫之輩已至六十四人死者四十九人惟
天時尚復亢旱炎熱異常云噫似此天時則時症恐尚未能便息也

○前日海防輪船在瓊洲海面擱淺而宜林輪船救回罹於厄各節前報均已刊登茲接香港來信云有輪船名渣打他
華者近由神戶載運煤斤往港於月之十五日行至香港附近某嶼之處忽然擱於石上以至船身莫能行駛所幸向無大害聞此信息傳至港
地即經代理人撥船往為救矣

車務雜章 ○頃聞管理車務人員所出報章有云西本年正月十四號出有佈單着各馬車到來換牌之際計換得二號馬車牌照共
八十七起三號馬車牌照共四十一起御夫手牌共二百四十具惟初時四處謠傳謂本員將行苛例至御夫不察公然罷役計有三十六
號之久所幸工部局人員等為之出力故此車未幾即已復業出爭端又查本年第一屆所換手車牌照計一號之車十三輛二號之車共有
四千一百二十二輛之多然當此車例新頒之時業手車者咸謂車稅之重如斯則各車必無利可圖不意頒行此例以來所有領牌之車較於
昔時尤形查一千八百八十九年之際助地并無一號之車而二號之車亦僅得三千三百九十六輛之聞至一千八百九十一年本無一號之
車而二號之車亦僅三千七百五十五輛而一千八百九十二年則得一號之車十六輛二號之車三千九百七十五輛迨至本年則一二號之
車共有四千一百四十九輛之多又查西二月內各手車之案共有一百九十一起其中六起厥情尤重送交府堂辦理而此六起均為有罪云
云以上乃車務人員報章所述之大槪情形爰特譯登以供眾覽

會場鉅款 ○英國開國至今逾四百年因定於芝加俄府開設賽珍大會又名萬國教法公會其意以為會中所賽者皆係有益於人
之物而益之最大者莫如教故欲合五洲之教法以評其優劣此為亘古未有之事中國已派駐英使署某隨員屆期赴會宣揚儒教而會董又
致信於寓滬某西士囑為代求中國之深於儒道兩教者各明其宗旨勤為成書以三千字為率行見中華教法將偏外洋甚盛事也茲據英國
郵信云該會董事現經核算自議設此會始至西歷去年底止所用之款共計英金二百六十九萬九千四百零六磅其中購地以及建屋之費已
至二百三十三萬磅之多且尙欠工價七十一萬一千五百五十磅有奇至於各處題助之資則有二百七十五萬九千磅左右內尙有已歸而
未繳者惟預核進支之數則他日收齊時除支銷外可溢英金二百萬磅之譜云

車夫竊物 ○本坡自訂手車新例莫不謂其甚嚴且密嗣後車致遠者應不慮再有他虞矣乃不意定例雖嚴而車夫伴弊者依然
不絕嗟乎律條雖善其如彼狡獪也何哉有瓊洋人名王平者向置中和船隻往來各埠販貨營生前數日載貨來坡業經結畢即於二十二日
乘坐手車一輛在小坡收取賬目計得有四十七元其中有銀十元懷於身中所餘三十七元係屬錢鏰愛置車內再乘車至大坡馬車街某號
復收錢鏰五元概至車中既而復至他號收資因與該號中人同入店後畧談片刻即復出門之際而該車已不知所往初猶以為率至附近之
處暫為停歇乃亟出門四望竟覺踪跡杳如王至是始知該車夫竊物潛逃奈猝未及觀厥車牌以故無從查究而四十二元銅佛遂付諸無有
之鄉矣

竊匪繫獄 ○田文閣人也向在丹戎牛居住習於無賴并無事業而能不至凍餒則其行事也可知二十日復盜其鄰近陳某之鐵器
數事為陳所覺爰即將其執獲交差送案嗣經有司查得田前者曾因與人打架被執繫獄一次計有三閱月之久今復犯有竊案洵屬罪無可
逃故於二十二日解送府堂旋經府尊訊定因判將其監禁三閱月并充苦工示儆

快傷求治 ○穆拉油人某甲向偕其婦子寓於加籠橋惟甲賦性好獵常置有洋鎗一枝携向山林以弋鳥獸於廿一日赴於府署購
照以便游獵但近來國家出有新例謂凡有欲購照者須將其鎗到驗方得允其所請甲至是賦歸自拭其鎗以為領照起見不意該鎗前着
已裝藥彈甲乃誤拭其機以致該彈縱橫飛出已傷其手復傷幼女之面均覺鮮血淋漓甲無奈自投國家醫院求治別延一醫以治女創噫其
為无妄之災歟殆亦咎由自取也

勸兒被逐 ○童成連與成良者潮籍人胞昆仲也向赴於萬勝地方依其叔鷓龍之店以服買營生詎連於近來悅有穆拉油人某甲
之女因姦而娶儼成夫婦惟連溺於女色計自結縶而後惑於女言遂將其身謀於彼籍故良以目擊其事憤慮不勝因踵連家力勸其棄婦還
族詎事機不密為女所聞爰訴厥族故該族無賴之徒遇事生風欲執良而毆之幸良知尙向早潛歸叔店以避兇鋒嗣叔恐事終難了局因懇
彼族知事之人為之從中勸諭而良於廿一日始潛回叻中以作避地之計云

潔癖難除 ○羊城來信云某甲家近東門有潔癖既夫枯恃終鮮兄弟緣居一室日督童僕洗地拭牆人或到坐則客去後令僕汲水
數桶將坐儿淋洗故戚友罕踵其門甲往友家不知者稍近其前則望望然去若將泥焉意以為身以外無一粘淨人室以外無一乾淨土也邇
來坐食靈空歎於度日求友鼎薦自言但得一吃飯之所不計多寡薪金及見其性情孤僻若涉世途如鑿柄之不相入姑妄應之甲日來情急

○前日海防輪船在瓊洲海面擱淺而宜林輪船救回罹於厄各節前報均已刊登茲接香港來信云有輪船名渣打他
華者近由神戶載運煤斤往港於月之十五日行至香港附近某嶼之處忽然擱於石上以至船身莫能行駛所幸向無大害聞此信息傳至港
地即經代理人撥船往為救矣

○頃聞管理車務人員所出報章有云西本年正月十四號出有佈單着各馬車到來換牌之際計換得二號馬車牌照共
八十七起三號馬車牌照共四十一起御夫手牌共二百四十具惟初時四處謠傳謂本員將行苛例至御夫不察公然罷役計有三十六
號之久所幸工部局人員等為之出力故此車未幾即已復業出爭端又查本年第一屆所換手車牌照計一號之車十三輛二號之車共有
四千一百二十二輛之多然當此車例新頒之時業手車者咸謂車稅之重如斯則各車必無利可圖不意頒行此例以來所有領牌之車較於
昔時尤形查一千八百八十九年之際助地并無一號之車而二號之車亦僅得三千三百九十六輛之聞至一千八百九十一年本無一號之
車而二號之車亦僅三千七百五十五輛而一千八百九十二年則得一號之車十六輛二號之車三千九百七十五輛迨至本年則一二號之
車共有四千一百四十九輛之多又查西二月內各手車之案共有一百九十一起其中六起厥情尤重送交府堂辦理而此六起均為有罪云
云以上乃車務人員報章所述之大槪情形爰特譯登以供眾覽

○英國開國至今逾四百年因定於芝加俄府開設賽珍大會又名萬國教法公會其意以為會中所賽者皆係有益於人
之物而益之最大者莫如教故欲合五洲之教法以評其優劣此為亘古未有之事中國已派駐英使署某隨員屆期赴會宣揚儒教而會董又
致信於寓滬某西士囑為代求中國之深於儒道兩教者各明其宗旨勤為成書以三千字為率行見中華教法將偏外洋甚盛事也茲據英國
郵信云該會董事現經核算自議設此會始至西歷去年底止所用之款共計英金二百六十九萬九千四百零六磅其中購地以及建屋之費已
至二百三十三萬磅之多且尙欠工價七十一萬一千五百五十磅有奇至於各處題助之資則有二百七十五萬九千磅左右內尙有已歸而
未繳者惟預核進支之數則他日收齊時除支銷外可溢英金二百萬磅之譜云

○本坡自訂手車新例莫不謂其甚嚴且密嗣後車致遠者應不慮再有他虞矣乃不意定例雖嚴而車夫伴弊者依然
不絕嗟乎律條雖善其如彼狡獪也何哉有瓊洋人名王平者向置中和船隻往來各埠販貨營生前數日載貨來坡業經結畢即於二十二日
乘坐手車一輛在小坡收取賬目計得有四十七元其中有銀十元懷於身中所餘三十七元係屬錢鏰愛置車內再乘車至大坡馬車街某號
復收錢鏰五元概至車中既而復至他號收資因與該號中人同入店後畧談片刻即復出門之際而該車已不知所往初猶以為率至附近之
處暫為停歇乃亟出門四望竟覺踪跡杳如王至是始知該車夫竊物潛逃奈猝未及觀厥車牌以故無從查究而四十二元銅佛遂付諸無有
之鄉矣

○田文閣人也向在丹戎牛居住習於無賴并無事業而能不至凍餒則其行事也可知二十日復盜其鄰近陳某之鐵器
數事為陳所覺爰即將其執獲交差送案嗣經有司查得田前者曾因與人打架被執繫獄一次計有三閱月之久今復犯有竊案洵屬罪無可
逃故於二十二日解送府堂旋經府尊訊定因判將其監禁三閱月并充苦工示儆

修路聲明 ○啟者麥非申路原名高高控路即實龍岡佛廟前之路現在欲為修理定於西本月十三號即華本月廿五日禮拜一

象頭標密酒出售



大英一千八百九十三年元月二十一號



啟者本公司由歐洲督辦象頭標車先那密酒來叻專為實得力諸仕商所用此酒氣味香醇且能除煩解渴於實得力地土最屬相合宜諸君所用茲特將其標式附列報中俾諸君一覽而知按式購

取倘蒙 光顧請至舊巴剎街萬興號右鄰本公司細認象頭標為記庶不致誤價極平特此佈 聞
新嘉坡級買公司謹啟

石 啟者本號設在甘公麻六甲橋頭即華民政務司署後街第三十九號門牌常有柔佛所產各種石料出售如地基石老古石及紅石等均無不備此石與國家所用者無異且價甚相宜 諸君賜顧祈即移 玉惠臨議沽為盼特此佈 聞
大清光緒十八年十月初七日
大英一千八百九十二年十一月廿五號 建成號黃清榮謹白

頂上旗標蜜酒



啟者本行現承英京達丁南禮惹蜜酒公司託在本坡為之代理沽賣該公司之旗標蜜酒此酒業經致推究為第一上品其性清涼解毒飲之能令人心曠神怡誠蜜酒中之最佳此酒向由本公司代沽今助地然里直洋行暨各沽酒之店亦有零賣 諸君有劉份之癖者尙祈移玉前往選沽為盼特此佈 聞
英一千八百九十三年元月十七號
慕娘公司謹白

勸年來順直遇災饑見諸各報請者屢蒙李傅相關心民瘼特奏開捐俾集善款以活災黎茲本號奉到 江蘇布政使司鄧札委在南洋一帶勸募賑捐奉此合出告白通知一切 諸君有痼疾在抱志切顯揚者請移玉至本號相商所有相傾悉照現在推廣章程辦理斷無背索至於吉隆準卸託廣祥昇號代理英蓉準即託廣安廣生兩號代理泗水準即託廣生財號代理 諸君有欲慨捐善款者請到 惠商為盼特此佈 聞
大清光緒十九年正月廿五日
新嘉坡中街廣恒廣號同白

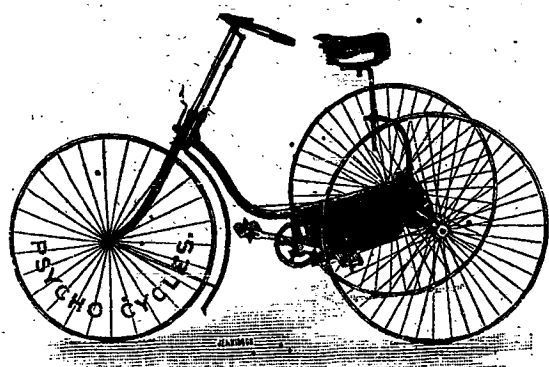
棧房出租

啟者打石街棧館邊即前長茂號火確之處有新貨棧六間門牌第一百十八零六號第一百十八零七號第一百十八零八號第一百十八零九號第一百十八零十號第一百十八零十一號出賃每間可貯米石二萬餘包甚為寬敞且門前臨港上落貨物甚為利便 諸君有欲租賃者請至本號面商便得特此佈 聞
光緒十八年六月初四日
豐源號謹白

代理吧城大狀師

啟者余在加勝吧向代理大狀師之職凡諸案牘均可代人經理蓋已遷寓於大坡老巴剎火車路地施實打力亞片公司後街門牌五十三號專代 諸君料理荷蘭所轄各處地方案牘大而人命重情小而錢債細故以及交爭互控立字存案等一切狀師分內所屬職事余均能代為料理保無訛誤所有一切開費均當一律從廉斷無奢索以期兩便諸君有賜教者請移 玉惠臨相商便妥此佈
光緒十八年九月廿八日
良茂號陳貽謀謹啟

新到脚踏快車發賣



啟者本公司備有脚踏快車出售其車輕巧利便最能耐久且快捷異常無論雙輪三輪各式俱備前於四七月六號及九號時曾有人以本公司所售之車與他號之車相賽而本公司之車捷者洵稱第一妙製此等車款最合於東方各埠所用而且價甚相宜 諸君賜顧請移玉至士庫街第十二號門牌本公司內面商便得特此佈告
大英一千八百九十二年七月三十號
來里亞兀禮付公司謹白

精理機器

J. LAWSON.

Consulting Engineer, Surveyor and Machinery Valuer. MARINE CLUB. Superintendent Engineer, S. S. Singapore.

啟者余業精於機器之學曾在英京考授機器師之職所有輪船估價及代理買賣火船並修理輪船火機等一切諸般機器莫不善為料理主顧不誤更能代 各君查看輪船並督理製造各種機器各事 各君光顧請移玉至士庫花園邊士丹士里荷蘭水公司樓上本寫字樓內面商便得端此佈聞
英一千八百九十三年元月七號
然羅申謹啟

小輪出售

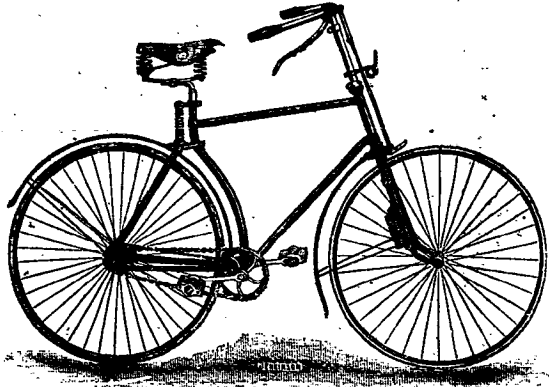
啟者本機噐廠近有新製小輪船二艘出售該船一名基里佛係用鐵管木製就船底係包銅板甚為堅固計船身長四十五英尺闊九英尺深四英尺三寸食水深二英尺四寸有大客房一間在於船頭甚為華美船尾更有貨艙一間其水機甚巨係為鋼製而機器甚為堅固且殊靈便每點鐘能行九英里半此船用以來往內河或附近小埠最為合式又一艘名曰鄰池亦為新製機噐用鐵管木裝就而包以銅板者船身長四十一英尺闊七英尺六寸深三英尺九寸食水二英尺六寸每點鐘能行九英里以上二船所用機噐係英京著名巨廠照法製造并經機噐師親為監督是以美備異常現此二船一切均已預備可以立刻展輪統計南洋各埠小輪船其輕捷之處無有能出其右者 各君有欲看閱請至甘麻六甲本廠內詢問便得端此佈告
大英一千八百九拾二年拾二月七號
大清光緒十八年十月十九日
來里亞兀禮付機噐廠謹白

通知告白
啟者本國家欲在巴東地方拍賣之羔丕至其拍賣日期及一切詳細情形可至本總領事署詢問便得而知特此佈聞 鑒照
大清光緒十九年元月初七日
荷蘭駐叻總領事官刺惟那謹啟

大屋出稅
啟者茲希利實得力第四十九號門牌即陳大夫第對門有大屋全間欲出賃與人倘 諸君有欲承租者請至本號面商便得特此佈告
大清光緒十八年十一月十七日
大英一千八百九十三年元月四號
黃坤豐號謹白

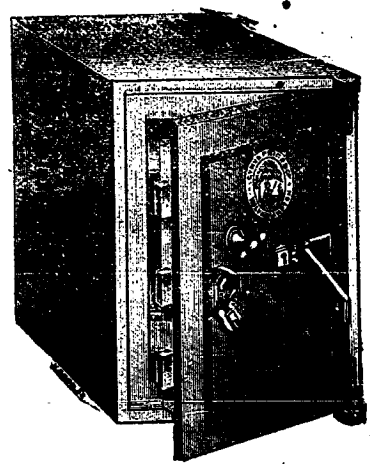
映相減價
啟者本樓素精映相地方潔淨藥料鮮明所映各相莫不神情肖妙栩栩欲生凡輕映照 諸君莫不深蒙獎譽茲更欲廣招生理爰將價值大為核減除禮拜外每日所映之相按照常價概收六折以冀廣為招徠伏願 諸君惠然賜顧不勝幸甚特此佈告
大清光緒十九年正月二十二日
府署前單邊街光成映相樓謹白

新到脚踏快車發賣



啟者本行有汕雲知行公司所製之足踏自里快車出售無論雙輪三輪各式俱備且復最為輕便行走如飛而車之復以一寸半厚之樹乳裹之能令行動無聲且不至損及車輪而坐位亦甚自然乘坐此車出遊最為利便即英國太子及俄皇亦用其車則其精美可知 諸君賜顧請即玉臨選沽為盼
大英一千八百九十二年十一月廿六號
麥加里實打公司謹啟

頂上鐵櫃發賣



啟者本行有士呂士巴來士公司所製之鐵櫃不獨出售此櫃能令火燒不壞即盜賊亦不能私開該公司之製此物曾經得有獎賞金牌則其製之佳處可知且復價甚相宜單門者每具價銀由三十五元起至六十元止雙門者每具由六十五元起至一百二十元止更有再為佳者不能備錄 諸君如有惠顧者祈即玉臨選購為盼
大英一千八百九十二年十一月廿六號
麥加里實打公司謹啟

麥加里實打公司告白
啟者本行常有船中所用各物及機器所需各物出售各貨均由歐洲辦至最為上品所有尺磅均皆足數並無短欠並有船中所用帆里帳篷各物均用頂上帆布以機器縫就且價甚相宜并有越申士公司 VVO 標頂上威士枝酒出售每箱計十二樽價銀六元又威仁乃三品酒大樽者每箱十二樽價銀十五元中樽者每箱二十四樽價銀十六元小樽者每箱四十八樽價銀十七元又酒鑽標之白蜜酒大樽者每箱四樽價銀九元小樽者每箱八樽價銀八元又頂上舊西里酒大樽者每箱十二樽價銀十元此酒均屬上品香味勝常 諸君合意祈早 玉臨選沽為盼
大英一千八百九十一年十二月廿六號
麥加里實打公司謹啟

出果能澤及龍耳否耳○有某土人路過長橋遺失銀袋一個內載銀一百三十員新置屋券一紙為某丐所拾獲丐自念托鉢沿途久遭天譴何可財貪不義以致墮落都遂停立橋邊凝待失主尋覓即以還之未幾果有客貨貿然來面色張皇左顧右盼如有所覓丐詢之以失銀袋對丐問其數果與相符遂將原物交還客再三感謝賜以十金而去

惠及一鄉 ○螺江陳伯潛閣學自歸田以後倡辦種蠶局因利局拯嬰局久已造福於鄉里已丑閩中將饑閣學復為發棠之請賴以存活無算軍卞制軍封章入告仰蒙 天語褒嘉士論榮之閣學復在鄉間創建書院俾鄉村人士之不便赴省肄業者就近考課俾育人才體恤寒酸一舉而數善備焉閣學既以興利為心尤以嫉惡為事聞向幹鄉有花會首某甲稔惡已久橫行一方密遣健丁設計誘之熱送官署聞者同聲稱快其他軼事有足稱述者有某甲夫婦貧病交迫臘鼓將殘生機欲絕念與閣學素無一面緣不敢向之乞憐正在躊躇而閣學已有所聞密遣人贈以朱擔甲喜出望外以為重生父母由是閣學好善之名益著於鄉閭嘗謂士大夫居鄉苟以種德為心未有不蜚聲騰茂者以今觀之不誠然耶

卜歲奇談 ○卜歲之法由來已久詩所謂大人占之眾維魚矣實維豐年此為卜歲之濫觴至於簡冊所載風從良地起主人壽年豐總之不離乎卜者近是乃聞皖中風俗則有異焉者安慶城外五里許有龍王廟貝宇琳宮規模軒敞香烟繁盛為一方之冠是處農民每年正月初七日各措重資賃冠羽士大設道場鑼鼓喧天幃幃拂地謂之敬答復以磁碗二隻各盛半生半熟之飯以上空碗覆之置於神龕之側至是歲除夕喚齊大眾當場看視以飯之生熟定歲之豐歉如上面生下面熟便知上半年歉下半年豐推之左右前後無不皆然四境之內瞭如指掌而鋤雲犁雨中人深信不疑歲歲行之無敢或廢至其究竟效驗與否問之龍神龍神不能對問之羽士羽士不肯言吾且搔首而問之天公

東瀛奇女 ○耕富問男識富問女古今之通義也然以組織擅長者錦字回文傳傳蘇蕙此外則寥寥焉今於日本得奇女子其名曰龜生長崎玉縣加美郡石神村年已九十有六鶴髮童顏絕不露衰頹態向工織網七襄雲錦觸目生輝迥非凡手所能及舉國中聞風傾慕綠窓靜女成師事之爭欲傳其絕技而遠近風雅之士以為閩閩中有此奇才自必工書畫書畫以寸鎌尺楮求賜揮灑然女出自蓬門織紉之外未暇留心翰墨無以應職客之求甚以為憾遂向同村之能書者乞得秘帙每於機聲軋軋之餘澆墨臨池孜孜不倦夫其精於織紉名動朝野已足稱奇髦而好學自附風雅不更奇乎何地無才於茲益信

大魚就獲 ○日本西報云日前有日本漁人十二名由麥成馬苗刺地而駕一葉之扁舟向海若而遨遊距岸約二里許方下任公之釣候有鯊魚一尾洋洋而來漁人見而欲捕以所獲之魚投於水中以餌之魚貪餌遊近舟中有少年年方十九歲撲通一聲躍入水中與鯊魚相纏鯊魚隨負少年洩沒水底而去同夥張皇正欲設法救護而魚復上浮水面少年仍扭纏未放其昆仲在舟中見之亦撲入水中為將伯之助其全形體亦躍下協力攻擊始將魚殺斃幸上舟中其先下水之少年頭腦已被噬破另有一件亦受微傷彼眾返岸後將魚權之重一百四十一磅誠龐然大物哉此據日本西報所言確否未悉

考試學生 ○京師海軍衙門設立武備學堂於昆明湖於今三載今聞該學堂以學生缺額咨取八旗官生定於二月內考試一俟取錄挨次入堂肄業云

陪臣到京 ○朝鮮國王特派正副使臣入貢日期已列前報今悉使臣業已齊到京具呈禮部由禮部奏請 賞收一應貢品照例由內務府收藏該正副使臣恭待 皇上頒賞該國王以及使臣珍物後謝 恩出都其行期約在本月中旬○朝鮮國此次所派正使係該國判中書府事某君即中國之宰相也副使係禮曹判事某君即中國之禮部尚書也兩使臣儀表非常均頭戴圓角紗帽一則身穿紫袍一則身穿綠袍亦有補服如中國前代服式 觀見之際拜跪極形恭順 聖朝懷柔遠人無微不至宜該國媚茲之惻亦復有加無已也

京報選錄 ○張聯柱片 再查廣西佐貳雜職人員擬帶署補無期前撫臣馬丕瑤奏請暫停分發三年以期疏通奉部議覆准將帶相佐貳雜職等官自此大奉 旨之日起暫行停止分指廣西一年俟一年期滿後照常驗看分發於光緒十八年二月二十日奉 旨依議欽此欽遵在案惟查廣西候補佐貳雜職人員過多例歸外缺少雖經停發一年此班仍未疏通因奏請未奉 旨以前指分籤掣之員陸續報到不少現計佐雜職共有五百數十員仍與常年分發毫無所減西省本病苦之區聚數百待委之員以額設各缺計之實屬補署無期况當兼併局卡節省經費之際差委更難偏及若於期滿之後遽行照舊分發勢必紛至沓來且近年各省停止分發居多其已指已保尚未到省人員亦必紛紛改指廣西接踵而來人數愈多品流愈雜久無差委顯候省垣安分者若果難堪其稍有不克自持者必鑽營生事殊非造就人材澄叙官方之道臣與藩臬司熟籌再四嗣屬停發期滿人員擁滯疏通無術惟有籲懇 天恩俯准展限除道府同補州縣仍照常辦理外其相納勞績兩班佐貳雜職請自光緒十九年二月停發期滿後再展停發二年俾已到者稍可疏通而未至者免致擁擠實於吏治不無裨益據藩臬兩司會詳前來謹會同兩廣總督臣李瀚章附片陳明伏乞 聖鑒勅部核覆施行謹 奏奉 硃批吏部議奏欽此

預受聲明 ○啟者源順街廣和會館前第一百零二號門牌瑞茂號干菓雜貨店原係蔡寶生林推千林文學三人同創因林文學已國事遷居香港無暇料理經蔡寶生林推千二人將此店底頂與余等承受業於本年二月十六日交易清楚將該店改爲恒隆字號而蔡寶生林推千二人即將其店遷至小坡開設茲特聲明於報日後恒隆號生理盈虧不干退股人蔡寶生林推千之事倘此二人有與各寶號往來交易倘瑞茂號是問與余等無涉先此聲明。 大清光緒十九年二月二十五日 恒隆號東 邱章甫 黃耀碧 蔡振坤 洪德麟 啟

預申約告 ○啟者本院告成仰藉 諸君共勤樂學第進伙之初職務紛紜布置未周更恐其務不齊異常難擠周旋未及是以暫停遊玩茲議於本月廿三日廿四日廿五日連日晨早診脈如常午後停診準於廿三日起至廿五日止每日由十一點鐘起至五點鐘止任從諸君遊興概此三天之後診脈照常停止遊玩因診脈公事不能延誤此爲慎重善務起見尙祈見諒特此週知 大清光緒十九年二月廿二日 同濟醫院公啟

咸士頓父子大馬戲告白



啟者本班所演大馬戲極佳爲向來未有之奇前者所有各馬戲班其最佳者亦不過如日之照臨迨夫夜入虞淵即覺了無光彩而本班則不然蓋愈出愈奇愈演愈妙本班內咸士頓家口已共有十二人均係技藝超羣堪稱上選更有斐里一家六口同爲演劇更有小孩一口精於勦斗等雜技年齒之幼歷來此道中人無有能出其右者更有頂上金銀鼓樂用精工演奏以助其歡更有各種禽獸及印度最巨之虎阿非利加最猛之獅并黑豹日本熊大象駱猴一切禽鳥等以助演劇最爲大觀茲到叻中定於西本月八號即華本月廿二日禮拜六晚在陞旗山脚演奏以博奇觀是夜定以八點鐘開門九點鐘演劇茲將價目開列如左 六椅官位每座收銀十元 單椅官位每位收銀二元 一號每位收銀一元五角 二號每位收銀六角 三號每位收銀三角 如欲預得佳位者可至然里直洋行報明便妥并此佈聞 大英一千八百九十三年四月七號 咸士頓父子馬戲班司理人刺末力付謹白

威亞惟力勞公司沽賣平貨告白 ○啟者茲本公司行內所存之貨甚多茲特大爲減價將各物一律平沽以圖早日沽清轉而他往所有各式綢緞布疋帽履巾襪及各色香水各種雜貨等甚多不能備錄 諸君有欲購置者請至勞民申街新工部局對門本公司內選購爲盼 大英一千八百九十三年四月七號 威亞惟力勞雜貨公司謹白

東方學堂告白 ○啟者陞旗山脚東方學堂向係西人刺文總司厥事專爲教授華人子弟攻習中西文字起見特延聘中國通儒以教華邦書籍至塾內各西師均經精爲選擇品學兼優善於教導始延以司鐸職舉凡童蒙小子以及資質魯鈍者莫不能曲爲引導俾造精純倘 諸君有子弟欲入本塾讀書者請至塾內向余詢問便得特此佈告 英一千八百九十三年四月七號 東方學堂總師傅羽邑謹白

憲 招承工役示 ○署新嘉坡輔政使司多 爲招承工役事照得本坡泉署現有要工招人承造爲此示仰商民人等一體知悉爾等如有欲承此役者可於西本月十二號即華本月廿六日正午十二點鐘以前入稟投交本署以憑選擇其外務須寫明承充泉署何項工役并投交輔政司署字樣方能投遞現此票式業經印便存於營造司署以備諸人領閱填寫至欲知其詳細情形及欲觀其圖式者除禮拜內每日上午十點鐘起至下午四點鐘止均可到營造司寫字樓詢問至於棄取之權悉由國家主裁不得執價低者得之說相爭各宜踴躍慎無觀望特示 大英一千八百九十三年四月七號 大清光緒十九年二月二十一日 示

卸責聲明 ○啟者王家山脚利中成號生理向推余爲總理茲余因病回華已於本月十三日將該號數目核算明白全盤交與另行公舉新人接辦日後該號生理之人辦事妥善與否均與余無涉特此聲明以歸清白 大清光緒十九年二月十九日 退辦利中成號總理人蔡現牛謹白

工部局告白 ○特字通知本坡商民人等一體知悉前者本坡諸君可以充當本坡工部局人員以及諸君可以入稟公舉本坡工部局員者其芳名單現已再爲更改并已在本坡憲報內將諸君之芳名列出以便閱更分列一册存於本局寫字樓內以便諸君前來查看至本坡憲式人等若自付其自己照例可以入稟公舉工部局員或其自己可以充當工部局員而其芳名未錄列入現年更改之人名單內者可即作函到本局通知函內務須詳細列明其人之姓名住址以及有何權力可以照例公舉工部局員及有何產業可以充當工部局員以備本局再行查察謹此佈告 大英一千八百九十三年三月十四號 工部局司理人沙兀刺士謹白

預行佈告

特此通知坡內 諸君知悉前者章君芳琳律古卜期出殯乃陳君桂林曾君碧壽竟欲擅用福澤公司之燈彩與其送葬僕見此事大為不合是以再三具函奉勸惟陳曾兩位竟置僕言於弗恤欲強將此事舉行則僕實有不得不言今試將此中之故對眾陳之俾此中之利害是非實與論焉查章君芳琳在世之時并無寸功在於福澤公司之內今其作古又何勞公司燈彩往送其喪且也福澤公司之禮儀為侍奉神明起見向附於天福宮內至其燈彩惟於每年七月普渡之時始議准其施用其餘別事一概不准用之今若將其燈彩與人送喪是則與天地會無殊事為官長所知其將何詞以對若其果將公司燈彩往為送葬則僕因自謀起見不得不赴案報聞爾時連累實有匪輕茲謹先為奉聞向其自諒倘諸君等有與章君芳琳交厚為之餽儀送葬儘可各用其自己名字何必強不同者為同至用福澤公司之燈彩乎僕以此事於已有開故不得不將此中利害陳明請惟自諒庶免他日貽害無窮則幸甚矣 光緒十九年二月初一日 薛源水謹白

孔明齋新到各件頂上蘇庄書籍色紙發售

啟者本齋所辦經典書籍畫譜及文人一切應用諸物件多係上海縮板字字分明色色俱備有親自督造者如文房四寶禮帖華箋以及印色銀硃香寫春聯聯軸等件莫不選料加工大小格簿成冊草紙一應齊備然其製甚精取價誠直 諸君青顧者請移玉至大坡新巴剎街口三角店萬山藥棧對門第二百零五號舖內選沽為盼此佈 大清光緒十九年正月二十二日 孔明齋主人謹白

兒科神手

啟者余向旅叻中寓居苑生巴剎於客歲六月間曾舉一子迨至是年十二月廿六日忽染驚風之症叠請兒科醫士屢醫不效延至本年正月十七日依然如是且覺病勢尤深適遇源順街德源號盛稱本坡吉甯街尾廖有良先生精理婦科兒科命余求治余聞命之下即延 先生到診乃刀圭數黍果荷霍然余父子受此宏施實無以報爰識述其梗概附登叻報庶藉以表揚於不朽云 大清光緒十九年正月廿三日 閩江黃子良謹識

告警電鐘出售

啟者本廠現有新法製造告警電鐘發售此鐘純藉氣之功易於使用且其價值甚廉又不至礙地方以防盜賊等警故最為相宜用此鐘者預將鐘藏於內室或有多人聚處之處而後引其機掣以達於大門房門之前或窗扉前床前銀櫥前均無不可若有盜賊等潛入屋內偶觸電機其鐘立時發響令人知覺出而禦盜是則盜踪離校亦將無以逞其奸矣且此鐘機括靈活異常而必應本廠可以保其無誤 諸君有賜顧者請移 玉至土庫街或陞旗山下本廠選沽為盼 一千八百九十二年十二月六號 侯活下土根機括廠謹白

刺查澳士底里安金礦有限公司開收股銀告白

啟者本公司將屆開收第一大股資之期現經核定每股計收銀六弁士此項股銀定於西馬只月二十八號即華二月十一日以前交到新金山勿里士昆省宜力實得力渣打孟侵末本公司總寫字樓交納如在叻地交付者可送至土庫花園邊 A 字第三號門牌本公司寫字樓內交納亦可但在叻中交付者照現時銀價核算每股計交銀一角八占半倘懇如期惠交為盼 大英一千八百九十三年三月十一號 刺查澳士底里安金礦有限公司駐叻代理人底力承命謹白

輪船往毛釐士

啟者本號有堅固快捷輪船一隻名烟你邊願準於三月初啟行直往毛厘士埠 諸貴客欲附貨搭船者請至本號面議搭客床位火食茶水甚為妥當此佈 大清光緒十九年二月初四日 廣生隆謹啟

啟者本公司由歐洲辦到邊尼力頓

頂上呂咸酒來叻發售此酒乃天主教大神甫所創製功能化痰下氣降食除煩且能解他酒之醉凡有飲酒過量者即飲此酒立能清醒故其精美異常 諸君有欲購飲者請至葛士兄弟洋行隔鄰樓上本公司選沽為盼 英一千八百九十三年三月廿號 督里尼公司謹白

啟者本醫生葉醫數代歷在香港醫理各門諸症萬醫萬効今因去年六月十日抵星嘉坡寓居在火車路吊橋頭水仙門第四十六號門牌倘 諸君患

名 諸者請移玉步專醫三十六種出面痲瘋紅雲血毒不論遠年輕重或宿娼娼染變瘋種種不同祇到暗看立斷真假分症醫愈永不復發論痲瘋初起必定蛛絲掛面手足痲木癢行癢走身有死肉面起瘋團心驚肉跳週身血塊此乃大瘋之根苗也一見此形必先早治遲則破爛縱有仙方亦難醫得全形也余業醫數代精究痲瘋一科未見五絕之形者可能萬醫萬愈論大人患者多由宿娼娼染小童患因痲豆誤食毒物誤用冷水淋身毒冰不出內攻血脈日久發出便是瘋也亦有傳胎瘋由父母精血成形則難治矣書云有是症必有是藥只因前醫藥不對症焉能醫得全愈哉 諸君眼科不論遠年翳目有翳膜者立能除去盲凹者亦能鑲補 諸君內外奇難雜症大小方脈不論遠年怪症服盡藥石無靈者請到暗看有無醫否可有良方醫理拿手全愈分文不受 謝誠為濟世計也 光緒十九年元月初八日 善行堂廖廷均醫生啟

啟者本醫生葉醫數代歷在香港醫理各門諸症萬醫萬効今因去年六月十日抵星嘉坡寓居在火車路吊橋頭水仙門第四十六號門牌倘 諸君患

名 諸者請移玉步專醫三十六種出面痲瘋紅雲血毒不論遠年輕重或宿娼娼染變瘋種種不同祇到暗看立斷真假分症醫愈永不復發論痲瘋初起必定蛛絲掛面手足痲木癢行癢走身有死肉面起瘋團心驚肉跳週身血塊此乃大瘋之根苗也一見此形必先早治遲則破爛縱有仙方亦難醫得全形也余業醫數代精究痲瘋一科未見五絕之形者可能萬醫萬愈論大人患者多由宿娼娼染小童患因痲豆誤食毒物誤用冷水淋身毒冰不出內攻血脈日久發出便是瘋也亦有傳胎瘋由父母精血成形則難治矣書云有是症必有是藥只因前醫藥不對症焉能醫得全愈哉 諸君眼科不論遠年翳目有翳膜者立能除去盲凹者亦能鑲補 諸君內外奇難雜症大小方脈不論遠年怪症服盡藥石無靈者請到暗看有無醫否可有良方醫理拿手全愈分文不受 謝誠為濟世計也 光緒十九年元月初八日 善行堂廖廷均醫生啟

啟者本醫生葉醫數代歷在香港醫理各門諸症萬醫萬効今因去年六月十日抵星嘉坡寓居在火車路吊橋頭水仙門第四十六號門牌倘 諸君患

名 諸者請移玉步專醫三十六種出面痲瘋紅雲血毒不論遠年輕重或宿娼娼染變瘋種種不同祇到暗看立斷真假分症醫愈永不復發論痲瘋初起必定蛛絲掛面手足痲木癢行癢走身有死肉面起瘋團心驚肉跳週身血塊此乃大瘋之根苗也一見此形必先早治遲則破爛縱有仙方亦難醫得全形也余業醫數代精究痲瘋一科未見五絕之形者可能萬醫萬愈論大人患者多由宿娼娼染小童患因痲豆誤食毒物誤用冷水淋身毒冰不出內攻血脈日久發出便是瘋也亦有傳胎瘋由父母精血成形則難治矣書云有是症必有是藥只因前醫藥不對症焉能醫得全愈哉 諸君眼科不論遠年翳目有翳膜者立能除去盲凹者亦能鑲補 諸君內外奇難雜症大小方脈不論遠年怪症服盡藥石無靈者請到暗看有無醫否可有良方醫理拿手全愈分文不受 謝誠為濟世計也 光緒十九年元月初八日 善行堂廖廷均醫生啟

啟者本醫生葉醫數代歷在香港醫理各門諸症萬醫萬効今因去年六月十日抵星嘉坡寓居在火車路吊橋頭水仙門第四十六號門牌倘 諸君患

名 諸者請移玉步專醫三十六種出面痲瘋紅雲血毒不論遠年輕重或宿娼娼染變瘋種種不同祇到暗看立斷真假分症醫愈永不復發論痲瘋初起必定蛛絲掛面手足痲木癢行癢走身有死肉面起瘋團心驚肉跳週身血塊此乃大瘋之根苗也一見此形必先早治遲則破爛縱有仙方亦難醫得全形也余業醫數代精究痲瘋一科未見五絕之形者可能萬醫萬愈論大人患者多由宿娼娼染小童患因痲豆誤食毒物誤用冷水淋身毒冰不出內攻血脈日久發出便是瘋也亦有傳胎瘋由父母精血成形則難治矣書云有是症必有是藥只因前醫藥不對症焉能醫得全愈哉 諸君眼科不論遠年翳目有翳膜者立能除去盲凹者亦能鑲補 諸君內外奇難雜症大小方脈不論遠年怪症服盡藥石無靈者請到暗看有無醫否可有良方醫理拿手全愈分文不受 謝誠為濟世計也 光緒十九年元月初八日 善行堂廖廷均醫生啟

啟者本醫生葉醫數代歷在香港醫理各門諸症萬醫萬効今因去年六月十日抵星嘉坡寓居在火車路吊橋頭水仙門第四十六號門牌倘 諸君患

名 諸者請移玉步專醫三十六種出面痲瘋紅雲血毒不論遠年輕重或宿娼娼染變瘋種種不同祇到暗看立斷真假分症醫愈永不復發論痲瘋初起必定蛛絲掛面手足痲木癢行癢走身有死肉面起瘋團心驚肉跳週身血塊此乃大瘋之根苗也一見此形必先早治遲則破爛縱有仙方亦難醫得全形也余業醫數代精究痲瘋一科未見五絕之形者可能萬醫萬愈論大人患者多由宿娼娼染小童患因痲豆誤食毒物誤用冷水淋身毒冰不出內攻血脈日久發出便是瘋也亦有傳胎瘋由父母精血成形則難治矣書云有是症必有是藥只因前醫藥不對症焉能醫得全愈哉 諸君眼科不論遠年翳目有翳膜者立能除去盲凹者亦能鑲補 諸君內外奇難雜症大小方脈不論遠年怪症服盡藥石無靈者請到暗看有無醫否可有良方醫理拿手全愈分文不受 謝誠為濟世計也 光緒十九年元月初八日 善行堂廖廷均醫生啟

啟者本醫生葉醫數代歷在香港醫理各門諸症萬醫萬効今因去年六月十日抵星嘉坡寓居在火車路吊橋頭水仙門第四十六號門牌倘 諸君患

名 諸者請移玉步專醫三十六種出面痲瘋紅雲血毒不論遠年輕重或宿娼娼染變瘋種種不同祇到暗看立斷真假分症醫愈永不復發論痲瘋初起必定蛛絲掛面手足痲木癢行癢走身有死肉面起瘋團心驚肉跳週身血塊此乃大瘋之根苗也一見此形必先早治遲則破爛縱有仙方亦難醫得全形也余業醫數代精究痲瘋一科未見五絕之形者可能萬醫萬愈論大人患者多由宿娼娼染小童患因痲豆誤食毒物誤用冷水淋身毒冰不出內攻血脈日久發出便是瘋也亦有傳胎瘋由父母精血成形則難治矣書云有是症必有是藥只因前醫藥不對症焉能醫得全愈哉 諸君眼科不論遠年翳目有翳膜者立能除去盲凹者亦能鑲補 諸君內外奇難雜症大小方脈不論遠年怪症服盡藥石無靈者請到暗看有無醫否可有良方醫理拿手全愈分文不受 謝誠為濟世計也 光緒十九年元月初八日 善行堂廖廷均醫生啟

啟者本醫生葉醫數代歷在香港醫理各門諸症萬醫萬効今因去年六月十日抵星嘉坡寓居在火車路吊橋頭水仙門第四十六號門牌倘 諸君患

名 諸者請移玉步專醫三十六種出面痲瘋紅雲血毒不論遠年輕重或宿娼娼染變瘋種種不同祇到暗看立斷真假分症醫愈永不復發論痲瘋初起必定蛛絲掛面手足痲木癢行癢走身有死肉面起瘋團心驚肉跳週身血塊此乃大瘋之根苗也一見此形必先早治遲則破爛縱有仙方亦難醫得全形也余業醫數代精究痲瘋一科未見五絕之形者可能萬醫萬愈論大人患者多由宿娼娼染小童患因痲豆誤食毒物誤用冷水淋身毒冰不出內攻血脈日久發出便是瘋也亦有傳胎瘋由父母精血成形則難治矣書云有是症必有是藥只因前醫藥不對症焉能醫得全愈哉 諸君眼科不論遠年翳目有翳膜者立能除去盲凹者亦能鑲補 諸君內外奇難雜症大小方脈不論遠年怪症服盡藥石無靈者請到暗看有無醫否可有良方醫理拿手全愈分文不受 謝誠為濟世計也 光緒十九年元月初八日 善行堂廖廷均醫生啟

啟者本醫生葉醫數代歷在香港醫理各門諸症萬醫萬効今因去年六月十日抵星嘉坡寓居在火車路吊橋頭水仙門第四十六號門牌倘 諸君患

名 諸者請移玉步專醫三十六種出面痲瘋紅雲血毒不論遠年輕重或宿娼娼染變瘋種種不同祇到暗看立斷真假分症醫愈永不復發論痲瘋初起必定蛛絲掛面手足痲木癢行癢走身有死肉面起瘋團心驚肉跳週身血塊此乃大瘋之根苗也一見此形必先早治遲則破爛縱有仙方亦難醫得全形也余業醫數代精究痲瘋一科未見五絕之形者可能萬醫萬愈論大人患者多由宿娼娼染小童患因痲豆誤食毒物誤用冷水淋身毒冰不出內攻血脈日久發出便是瘋也亦有傳胎瘋由父母精血成形則難治矣書云有是症必有是藥只因前醫藥不對症焉能醫得全愈哉 諸君眼科不論遠年翳目有翳膜者立能除去盲凹者亦能鑲補 諸君內外奇難雜症大小方脈不論遠年怪症服盡藥石無靈者請到暗看有無醫否可有良方醫理拿手全愈分文不受 謝誠為濟世計也 光緒十九年元月初八日 善行堂廖廷均醫生啟

啟者本醫生葉醫數代歷在香港醫理各門諸症萬醫萬効今因去年六月十日抵星嘉坡寓居在火車路吊橋頭水仙門第四十六號門牌倘 諸君患

名 諸者請移玉步專醫三十六種出面痲瘋紅雲血毒不論遠年輕重或宿娼娼染變瘋種種不同祇到暗看立斷真假分症醫愈永不復發論痲瘋初起必定蛛絲掛面手足痲木癢行癢走身有死肉面起瘋團心驚肉跳週身血塊此乃大瘋之根苗也一見此形必先早治遲則破爛縱有仙方亦難醫得全形也余業醫數代精究痲瘋一科未見五絕之形者可能萬醫萬愈論大人患者多由宿娼娼染小童患因痲豆誤食毒物誤用冷水淋身毒冰不出內攻血脈日久發出便是瘋也亦有傳胎瘋由父母精血成形則難治矣書云有是症必有是藥只因前醫藥不對症焉能醫得全愈哉 諸君眼科不論遠年翳目有翳膜者立能除去盲凹者亦能鑲補 諸君內外奇難雜症大小方脈不論遠年怪症服盡藥石無靈者請到暗看有無醫否可有良方醫理拿手全愈分文不受 謝誠為濟世計也 光緒十九年元月初八日 善行堂廖廷均醫生啟

啟者本醫生葉醫數代歷在香港醫理各門諸症萬醫萬効今因去年六月十日抵星嘉坡寓居在火車路吊橋頭水仙門第四十六號門牌倘 諸君患

名 諸者請移玉步專醫三十六種出面痲瘋紅雲血毒不論遠年輕重或宿娼娼染變瘋種種不同祇到暗看立斷真假分症醫愈永不復發論痲瘋初起必定蛛絲掛面手足痲木癢行癢走身有死肉面起瘋團心驚肉跳週身血塊此乃大瘋之根苗也一見此形必先早治遲則破爛縱有仙方亦難醫得全形也余業醫數代精究痲瘋一科未見五絕之形者可能萬醫萬愈論大人患者多由宿娼娼染小童患因痲豆誤食毒物誤用冷水淋身毒冰不出內攻血脈日久發出便是瘋也亦有傳胎瘋由父母精血成形則難治矣書云有是症必有是藥只因前醫藥不對症焉能醫得全愈哉 諸君眼科不論遠年翳目有翳膜者立能除去盲凹者亦能鑲補 諸君內外奇難雜症大小方脈不論遠年怪症服盡藥石無靈者請到暗看有無醫否可有良方醫理拿手全愈分文不受 謝誠為濟世計也 光緒十九年元月初八日 善行堂廖廷均醫生啟

啟者本醫生葉醫數代歷在香港醫理各門諸症萬醫萬効今因去年六月十日抵星嘉坡寓居在火車路吊橋頭水仙門第四十六號門牌倘 諸君患

名 諸者請移玉步專醫三十六種出面痲瘋紅雲血毒不論遠年輕重或宿娼娼染變瘋種種不同祇到暗看立斷真假分症醫愈永不復發論痲瘋初起必定蛛絲掛面手足痲木癢行癢走身有死肉面起瘋團心驚肉跳週身血塊此乃大瘋之根苗也一見此形必先早治遲則破爛縱有仙方亦難醫得全形也余業醫數代精究痲瘋一科未見五絕之形者可能萬醫萬愈論大人患者多由宿娼娼染小童患因痲豆誤食毒物誤用冷水淋身毒冰不出內攻血脈日久發出便是瘋也亦有傳胎瘋由父母精血成形則難治矣書云有是症必有是藥只因前醫藥不對症焉能醫得全愈哉 諸君眼科不論遠年翳目有翳膜者立能除去盲凹者亦能鑲補 諸君內外奇難雜症大小方脈不論遠年怪症服盡藥石無靈者請到暗看有無醫否可有良方醫理拿手全愈分文不受 謝誠為濟世計也 光緒十九年元月初八日 善行堂廖廷均醫生啟

啟者本醫生葉醫數代歷在香港醫理各門諸症萬醫萬効今因去年六月十日抵星嘉坡寓居在火車路吊橋頭水仙門第四十六號門牌倘 諸君患

名 諸者請移玉步專醫三十六種出面痲瘋紅雲血毒不論遠年輕重或宿娼娼染變瘋種種不同祇到暗看立斷真假分症醫愈永不復發論痲瘋初起必定蛛絲掛面手足痲木癢行癢走身有死肉面起瘋團心驚肉跳週身血塊此乃大瘋之根苗也一見此形必先早治遲則破爛縱有仙方亦難醫得全形也余業醫數代精究痲瘋一科未見五絕之形者可能萬醫萬愈論大人患者多由宿娼娼染小童患因痲豆誤食毒物誤用冷水淋身毒冰不出內攻血脈日久發出便是瘋也亦有傳胎瘋由父母精血成形則難治矣書云有是症必有是藥只因前醫藥不對症焉能醫得全愈哉 諸君眼科不論遠年翳目有翳膜者立能除去盲凹者亦能鑲補 諸君內外奇難雜症大小方脈不論遠年怪症服盡藥石無靈者請到暗看有無醫否可有良方醫理拿手全愈分文不受 謝誠為濟世計也 光緒十九年元月初八日 善行堂廖廷均醫生啟

啟者本醫生葉醫數代歷在香港醫理各門諸症萬醫萬効今因去年六月十日抵星嘉坡寓居在火車路吊橋頭水仙門第四十六號門牌倘 諸君患

名 諸者請移玉步專醫三十六種出面痲瘋紅雲血毒不論遠年輕重或宿娼娼染變瘋種種不同祇到暗看立斷真假分症醫愈永不復發論痲瘋初起必定蛛絲掛面手足痲木癢行癢走身有死肉面起瘋團心驚肉跳週身血塊此乃大瘋之根苗也一見此形必先早治遲則破爛縱有仙方亦難醫得全形也余業醫數代精究痲瘋一科未見五絕之形者可能萬醫萬愈論大人患者多由宿娼娼染小童患因痲豆誤食毒物誤用冷水淋身毒冰不出內攻血脈日久發出便是瘋也亦有傳胎瘋由父母精血成形則難治矣書云有是症必有是藥只因前醫藥不對症焉能醫得全愈哉 諸君眼科不論遠年翳目有翳膜者立能除去盲凹者亦能鑲補 諸君內外奇難雜症大小方脈不論遠年怪症服盡藥石無靈者請到暗看有無醫否可有良方醫理拿手全愈分文不受 謝誠為濟世計也 光緒十九年元月初八日 善行堂廖廷均醫生啟

啟者本醫生葉醫數代歷在香港醫理各門諸症萬醫萬効今因去年六月十日抵星嘉坡寓居在火車路吊橋頭水仙門第四十六號門牌倘 諸君患

名 諸者請移玉步專醫三十六種出面痲瘋紅雲血毒不論遠年輕重或宿娼娼染變瘋種種不同祇到暗看立斷真假分症醫愈永不復發論痲瘋初起必定蛛絲掛面手足痲木癢行癢走身有死肉面起瘋團心驚肉跳週身血塊此乃大瘋之根苗也一見此形必先早治遲則破爛縱有仙方亦難醫得全形也余業醫數代精究痲瘋一科未見五絕之形者可能萬醫萬愈論大人患者多由宿娼娼染小童患因痲豆誤食毒物誤用冷水淋身毒冰不出內攻血脈日久發出便是瘋也亦有傳胎瘋由父母精血成形則難治矣書云有是症必有是藥只因前醫藥不對症焉能醫得全愈哉 諸君眼科不論遠年翳目有翳膜者立能除去盲凹者亦能鑲補 諸君內外奇難雜症大小方脈不論遠年怪症服盡藥石無靈者請到暗看有無醫否可有良方醫理拿手全愈分文不受 謝誠為濟世計也 光緒十九年元月初八日 善行堂廖廷均醫生啟

啟者本醫生葉醫數代歷在香港醫理各門諸症萬醫萬効今因去年六月十日抵星嘉坡寓居在火車路吊橋頭水仙門第四十六號門牌倘 諸君患

名 諸者請移玉步專醫三十六種出面痲瘋紅雲血毒不論遠年輕重或宿娼娼染變瘋種種不同祇到暗看立斷真假分症醫愈永不復發論痲瘋初起必定蛛絲掛面手足痲木癢行癢走身有死肉面起瘋團心驚肉跳週身血塊此乃大瘋之根苗也一見此形必先早治遲則破爛縱有仙方亦難醫得全形也余業醫數代精究痲瘋一科未見五絕之形者可能萬醫萬愈論大人患者多由宿娼娼染小童患因痲豆誤食毒物誤用冷水淋身毒冰不出內攻血脈日久發出便是瘋也亦有傳胎瘋由父母精血成形則難治矣書云有是症必有是藥只因前醫藥不對症焉能醫得全愈哉 諸君眼科不論遠年翳目有翳膜者立能除去盲凹者亦能鑲補 諸君內外奇難雜症大小方脈不論遠年怪症服盡藥石無靈者請到暗看有無醫否可有良方醫理拿手全愈分文不受 謝誠為濟世計也 光緒十九年元月初八日 善行堂廖廷均醫生啟

啟者本醫生葉醫數代歷在香港醫理各門諸症萬醫萬効今因去年六月十日抵星嘉坡寓居在火車路吊橋頭水仙門第四十六號門牌倘 諸君患

名 諸者請移玉步專醫三十六種出面痲瘋紅雲血毒不論遠年輕重或宿娼娼染變瘋種種不同祇到暗看立斷真假分症醫愈永不復發論痲瘋初起必定蛛絲掛面手足痲木癢行癢走身有死肉面起瘋團心驚肉跳週身血塊此乃大瘋之根苗也一見此形必先早治遲則破爛縱有仙方亦難醫得全形也余業醫數代精究痲瘋一科未見五絕之形者可能萬醫萬愈論大人患者多由宿娼娼染小童患因痲豆誤食毒物誤用冷水淋身毒冰不出內攻血脈日久發出便是瘋也亦有傳胎瘋由父母精血成形則難治矣書云有是症必有是藥只因前醫藥不對症焉能醫得全愈哉 諸君眼科不論遠年翳目有翳膜者立能除去盲凹者亦能鑲補 諸君內外奇難雜症大小方脈不論遠年怪症服盡藥石無靈者請到暗看有無醫否可有良方醫理拿手全愈分文不受 謝誠為濟世計也 光緒十九年元月初八日 善行堂廖廷均醫生啟

啟者本醫生葉醫數代歷在香港醫理各門諸症萬醫萬効今因去年六月十日抵星嘉坡寓居在火車路吊橋頭水仙門第四十六號門牌倘 諸君患

名 諸者請移玉步專醫三十六種出面痲瘋紅雲血毒不論遠年輕重或宿娼娼染變瘋種種不同祇到暗看立斷真假分症醫愈永不復發論痲瘋初起必定蛛絲掛面手足痲木癢行癢走身有死肉面起瘋團心驚肉跳週身血塊此乃大瘋之根苗也一見此形必先早治遲則破爛縱有仙方亦難醫得全形也余業醫數代精究痲瘋一科未見五絕之形者可能萬醫萬愈論大人患者多由宿娼娼染小童患因痲豆誤食毒物誤用冷水淋身毒冰不出內攻血脈日久發出便是瘋也亦有傳胎瘋由父母精血成形則難治矣書云有是症必有是藥只因前醫藥不對症焉能醫得全愈哉 諸君眼科不論遠年翳目有翳膜者立能除去盲凹者亦能鑲補 諸君內外奇難雜症大小方脈不論遠年怪症服盡藥石無靈者請到暗看有無醫否可有良方醫理拿手全愈分文不受 謝誠為濟世計也 光緒十九年元月初八日 善行堂廖廷均醫生啟



售出酒咸呂 頂上呂咸酒來叻發售此酒乃天主教大神甫所創製功能化痰下氣降食除煩且能解他酒之醉凡有飲酒過量者即飲此酒立能清醒故其精美異常 諸君有欲購飲者請至葛士兄弟洋行隔鄰樓上本公司選沽為盼 英一千八百九十三年三月廿號 督里尼公司謹白

車馬出售 啟者茲有良馬一匹馴善異常可備駕車之用又有上好馬車一輛係南末公司所造更有銀銅鞍轡一付以上乃新嘉坡保險公司西人峇路夫里之物茲欲出售與人倘諸君有欲購用者請移玉至本館面商為盼 光緒十八年九月十四日 巴越館主謹白

紅頭冠仔標萬蘭池酒出售

大英一千八百八十九年拾二月三號

不殺呼聲即前加珍洋行謹啟

天



啟者本公司所製之紅頭冠仔標萬蘭池酒馳名已久乃在歐洲名家所製自一千八百一十九年相傳至今已閱七十年之久而其酒收存有數十年方肯出而沽賣故其熱氣概已全消所以 諸君沾飲者均深獎譽在歐洲一帶各國之人無不喜飲此酒因其氣味清香遠勝於他酒故也是以本行特辦此酒來助發售自此酒到叻而後凡沾飲者無不盛稱其美且此酒與本坡天氣甚屬合宜 諸君賜顧祈細心辨認紅頭庄及以上所列各標頭并有來士古乙拿模只公司等西字為憑庶免為味目之混是所切禱

正金鐘標萬蘭池酒出售

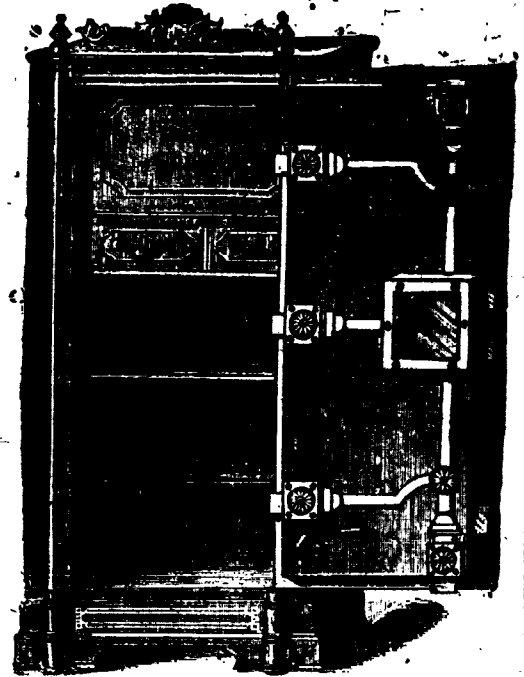


啟者本公司所督辦正金花鐘標萬蘭池酒久已馳名叻地華商君子均喜用之現已議定與本坡酒公司包銷以應各沽凡 諸君有欲購者請至酒公司沽買便得如買成起以便配往外處者仍可至本行沽買至此酒製造之法精妙異常酒味甚清以之蒸餾者皆為上等之料保無偽充之弊此酒若在本坡沽飲甚屬合宜且價亦甚廉祈諸君沽用須為留心辨認以防魚珠之混因

以上所黏各標如無本行不殺呼聲字者即為假貨幸勿為之誤買本行有厚厚焉
大英一千八百八十九年十二月三號
不殺呼聲即前加珍洋行謹啟

本號輪船往來各埠船期列如左
在各埠往實叻日期 在實叻往
麻六甲每逢禮拜一五日下午四點
由麻六甲往芙蓉每逢禮
拜二六日中午十一點鐘開行 由
芙蓉往吉隆坡每逢禮拜二六日下午
午六點鐘開行 由各埠回實叻即
日 由吉隆坡回芙蓉每逢禮拜一
四日下午四點鐘開行 由芙蓉回
麻六甲每逢禮拜二五日上午十點
鐘開行 由麻六甲回實叻每逢禮
拜二五日下午四點鐘開行 另有
輪船在叻往麻六甲吉隆坡實叻午
每逢禮拜五三點鐘開行特此佈聞
豐源號謹白

鐵 櫥 出 售



啟者本行所售之鐵櫥在本坡馳名已久素蒙 諸君購用無不盛稱其妙計此廚之大小共有五種而價最少亦在一百元以上而此鐵櫥乃歐洲著名工師所製極為妥善本坡所有西人齊智人以及作椒密生理諸華商多向本行購買以為貯錄之用因本行所沽者均用頂上物料製造而成不惟能壯觀瞻且異常堅固無論火燒盜劫均保無虞貨真價廉莫此為甚倘諸君有欲購此廚以收貴重寶可至本行選閱是幸此佈
大英一千八百九十年元月四號
不殺呼聲公司謹啟
加珍目不殺公司謹啟