

大清光緒十九年

本館新聞除禮拜外日出一張諸君賜閱本報者無論本埠外埠均可函致本館取閱如外埠閱報照加寄費可也除日報常刊送外復不惜工本從英國採辦釘書機紙各機器以待與各官商刊印書單件並有英國各種活字及各式花邊等延有西人印工其甚精所有中西文字均能刊印並有石版印字大小機器均用精工刊

第三千四百六十六號

# 申報

(本館開在舊巴路口門牌第廿一號)

印工總絕倫紙延有文士書寫各種文字現由上海購到各種書籍出售其書目另行刊佈所有各項價甚相宜其館所登來札原擇其有關世道人心者附登否亦須無礙於人而後始錄其有謬屬成文以及支離費解者概不刊登更須寫真對里而後敢登但來稿登與不登均不能將原稿收回也 本館謹白

凡刊印告白第一日每一字一仙第二日以下每字半仙 (大英一千八百九十三年四月十號禮拜一) 凡刊印告白第一日每一字一仙第二日以下每字半仙

新到各種奇書發售 ○啟者本館近由上海姑蘇各處採買各種奇異新書及地輿圖誌書來叩發售其書或銅板石印或木板均無不有且字畫詩書各項尤繁多有噴噴未常經見者其有益於世道人心者實非鮮淺有非徒快耳目者比技特以廉價出沽諒亦 諸君子所欲先睹為快者也所有各書目彙已另列單附呈鈞覽閱者鑒焉 本館告白

### 教子議方論

昔孔子策衛富教兼施孟子王齊政教并舉誠以民之為道逸居無教則詩書不識禮義不知既廉恥之全無將天良之汨沒縱不至近於禽獸亦難免流作匪人故先王之治民也既養以井田復教以庠序使愚而魯者董之以司馬賢而秀者升之於司徒而羣萃州處之倫復申之以家塾黨序之訓且恐芸芸之眾不能家為喻而戶為曉也於是圍橋讀法吉月懸書約之以科條示之以文告其所以斤斤於此者豈不以人有賢愚民非頑梗惟習於善則善習於惡則惡耳然則教民之道其可忽乎哉顧吾謂教民之道其權尚操之在人而教子之方其權則操之在我操諸人者雖得其道成則利鈍猶不可知操諸我者苟有其方當貴功名可唯所欲蓋人雖至愚未有不欲其子揚名顯親者也故年甫成童即為之更衣就傅家雖貧困必遣之負笈從師蓋富者固欲其子之入學成名登雲梯而直上即貧者亦欲其子之讀書識字操筆墨以營生此固生民以來凡為父母者皆同此心者也而其間學之有成者不成者則又在乎教之有方與無方耳夫實家五桂王氏三槐論者皆以為陰德之報今試問養子不教教而無方則家無讀書子功名何處來况讀書非為功名猶為善不關因果便養而不教則一丁不識百藝無成既遊手而好閒必謀生之無術在官曹之族雖衣租食稅無慮饑寒出口不文無躬溺愧一旦而聞於學士文人之側足欲進而楚越口欲言而嗚嗚人則斗酒百篇才堪吐鳳彼則仰屋隅坐呆若木雞苟有進以映辭嘲以銅臭者知之則徒發面赤不知則盡受彈榆如謂彼以吾仁我以吾富彼以吾爵則親戚慶弔之際衣裳楚楚之調任教維何雀巢得爾居末席彼雖青衿履屐然位列上賓至於弄麝之詛生江之誤則更有增如此不取貽笑婦人耶已若夫貧賤之家則不識之無更難作活即使牽車負販節節為俯亦不過任肩挑背負之勞供酒掃饋之役即子以盜司上席亦自顧而不敢屑倚更委質窮愚性情懶懶則僱工無路即開口無資始而比之匪人終且流為盜賊至是而欺辱親之有子不如伯道之無兒則悔之晚矣是皆養而不教教而無方之過也豈知小子多可造之才作狂亦堪作聖人世皆中材之貿易敗亦復易成苟於其少時則教以規矩及其長也即教以詩書毋吝資財必求嚴師以訓導毋坐姑息務限日晷以為程功但期其有恒進毋望其躋等杜門不出毋許交遊小事勿勞毋拋功課多則十載少則數年有不能取青紫如拾芥者吾不信也即不然而富者既易栽培不至貽空空之謂即貧者亦堪覓食毋須任草草之勞父兄之教訓有方子弟之率循必隨而一切不法之事自不敢為其有裨於國家政教更有深焉者已豈徒區區教子一事而已哉雖然教子者其始基固有不察不慎者也

### 諭旨恭錄

○正月二十五日奉 旨廬生嚴莊銳銘書履俱著以文職用內閣侍讀學士員缺著貴賢補授鴻臚寺少卿員缺著田志肅補授欽此同日太常寺題二月二十二日祭 先農壇奉 旨朕親詣行禮欽此

### 備旌再述

○與王太子來叻情事本報前錄茲悉太子往柔之際係乘柔佛丹之馬車前住二車五馬行駛如飛既抵叻柔交界之港即換坐小輪以往柔地并在港內遊行約二鐘之久始行離岸時柔佛世子親至碼頭迎迓并陳兵仗禮接甚恭太子在柔午膳畢至下午一點鐘時即往柔佛內山距埠五六英里之處欲為遊獵不意食獸之際竟絕并無所獲且遇巨雨驟至於是罷獵而歸是夜七點鐘時柔佛世子即備盛筵邀勳與備晚膳所有又匙盤碗等物概為金製華麗異常宴罷至九點半鐘之際即乘月色仍坐蘇丹原車返叻迨交子正始返船中翌日早復登岸遊行至市廳中遊玩并贈土物甚夥迨至是日下午即啟行前往巴城等處矣并聞儲駕抵柔之際映相四人南末即隨至柔佛為太子映留一相以為他日雪泥之印云

三千五百七十三號其船隻在何處地方人口有無相傳來電向未解道及也

麻大甲來電 ○昨接麻甲來電稱地患疫之衆已至五十大名死者四十四名而醫院之內另有患是症者二十二名死於院內者十二人愈而出院者九人今院內尚存患此病者一人至該埠之寒暑針現復降至九十一度云

法郵船抵粵定期 ○頃接前途遞來電耗云法國郵船名奧利濱於西本月六號即華本月二十日由高浪發展輪來叻定於本月廿五日禮拜二即能到叻上落客貨即前往 西貢 香港 上海等處該特登報以聞

亞齊戰耗 ○昨接十八日亞齊來信云荷軍近日進剿亞齊之衆而戰船軍亦疊岸同爲助力故已將齊人擊退現日據有西日情上海附近淡岸及丁牙兩地玷明河傍之炮台一座至荷兵之死者計有五人傷者三十六人船中兵弁亦有受傷其中輕重不等獨在炮台之處尋獲齊人屍身六十三具是役也荷兵復得有軍器甚多云

英獨堪憐 ○本坡候補人員嚴君因患時症連作古人前報經已列登查嚴君不過二旬以上年華素有志於方音之學前者曾遊羊城香港等處數年學習粵人之語并究中國文字前年抵叻復蒙國家出資爲之延師教習粵語旋於去臘之底面加考試業經取列作爲候補人員并查嚴君之夫人向在英京聘定去冬始來叻地以就其婚琴瑟調好甚敦方且調地久天長雙棲雙宿乃不意萬才不壽遽爾淪亡君故後即於是日下午出葬郊原道下離編編無倚今其夫人已遷至意大利領事署中暫爲居住綠意領事與夫人本有舊學之誼故也嗟乎多情柳絮空飄東風薄命桃花徒傷春漲所遭如此亦大可惜矣

稅册譯略 ○昨接津門來信云中國各口洋稅關將西歷去年進出口貨值及所收稅項造册呈報計是年進出口貨物共值銀二百三十七兆六十八萬四千兩入口之貨值銀一百三十五兆十萬一千兩出口之貨值銀一百二兆五十八萬三千兩是年所收出入口稅項比上年短少十二萬八千九百六十七兩其入口稅項比上年短少二十三萬七千九百七十七兩各海面所抽之稅短少六萬二千五百八十八兩是之大概情形也

巾幗多才 ○泰西經商貿易及製造工藝等事以婦女爲之不覺其異而法國婦女之操奇耐風者比別國尤衆計其工藝精通圖共有工藝之人十兆三十五萬二千人內有四兆四十一萬五千餘屬巾幗之儔而婦女工每年所得工值約有五百兆元統計國中男女所領工錢屬之於婦女者約三成祇就法京而計經商之婦女已有八千餘人法京各案禮去年由婦女告發者共有三千餘宗巾幗多能於此可見矣

離鑲新奇 ○英國芝加哥城現開賽博覽大會爭奇鬪異美不勝收前報已迭紀之茲接歐洲來信云有某商近從鹽礦挖取白鹽一座高五尺半離鑲園林草木異獸珍禽咸稱爲寫生妙手但不知費却幾許精神耳

榮晉頭銜 ○日裡所屬棉蘭雷珍蘭張君裕軒旅日有年多財善賈素爲荷人倚重故特榮加一命授以雷珍蘭之職茲聞荷廷以貴久旅日裡有功於國故特陞授日裡甲必丹之職至其介弟耀軒前雷珍蘭事今亦實授爲雷珍蘭之職一樓花華榮棟同輝時論榮之現聞與君定於三月初六日起僱定便伶在其宅內演戲一月以謝神庥而彰君錫云

思邈遺孀 ○潮人温某生長叻中向在府署充當傳供之役前數月偶緣患病亡故身後蕭然幾於不能成殮幸蒙舊日同事憐其貧况量爲開卹合巡理府署自府尊以下至書役人等均有所贈故得草草完喪但遺有孀孀苦無從度活前日其婦特向護堂陳情哀訴懇求國家仗助蒙護政俯如所請將情轉詳督憲副蒙轉政司憲憫其遺孀貧苦已由公項撥銀百元給與其妻以爲養口憲恩高厚洵可謂體卹寒微矣

掌珠求還 ○聞有遺婦名阿杉者於去歲間曾携其十一齡之幼女阿香由暹抵叻所奈客囊若洗一身之外長物全無以故母女相依却難度活緣是婦乃買女於潮人李某之家遂貸銀七十元婦即附航返暹迨於今春婦復由暹抵叻至於李家不見其女詢其踪跡始悉李復將是女轉質於柔佛某甲之家據李所云謂婦欲携回此女當將貸款先償否則一夥明珠難期復還於合浦婦至是恐該女入於匪人之手必致墮隨於烟花逼得赴報於護憲案前懇爲設法以團骨肉護養廉得其情因即轉詳上游細陳顛末旋經上游備文移請柔佛地方官於初四日已蒙柔官將女發回於叻故護憲勳將是女暫置於保良局中代爲撫字茲婦查悉該女扣留於局遂即赴於護憲案前懇欲將女領回惟護憲勳須自覓保人署券方能俯如其請云

扣留五客 ○前數日本坡護政會接有港官來電云此次鴨加輪船由港來叻中載有五客楊友黃彬黃法并甲乙等請爲扣留等因於二十一日該輪果抵叻坡泊丹而後旋有護署西書記率同護差等奉命登輪稽察果將楊等五人統爲扣留至於其緣何被留之故現尙未得而悉姑爲先錄以俟後聞

修路聲明 ○啟者麥非申路原名高高控路即實籠阿佛祖廟前之路現在欲為修理定於西本月十三號即華本月廿五日禮拜一起暫將此路欄閉俟至修成之日再行出字通知特此奉聞餘惟謹照 光緒十八年十二月廿五日 工部局司理人波兀刺士謹啟

象頭標密酒出售



大英一千八百九十三年元月二十一號

啟者本公司由歐洲督辦象頭標車先那密酒來叻專為賣得力諸仕商所用此酒氣味香醇且能除煩解渴於實得力地土最屬相洵合宜諸君所用茲特將其標式附列報中俾諸君一覽而知按式購



取倘蒙 光顧請至舊巴剎街萬興號右鄰本公司細認象頭標為記庶不致誤價極平特此佈 聞 新嘉坡總買公司謹啟

石

啟者本號設在甘公麻六甲橋頭即華民政務司署後街第三十九號門牌常有柔佛所產各種石料出售如地基石老古石及紅石等均無不備此石與國家所用者無異且價甚相宜 諸君賜顧祈即移 玉惠臨議沽為盼特此佈 聞 大清光緒十八年十月初七日 大英一千八百九十二年十一月廿五號 建成號黃清榮謹白

頂上旗標蜜酒



啟者本行現承英京達丁南禮惹蜜酒公司託在本坡為之代理沽賣該公司之旗標蜜酒此酒業經致推究為第一上品其性清涼解毒飲之能令人心曠神怡誠蜜酒中之最佳此酒向由本公司代沽今叻地然里直洋行暨各沽酒之店亦有零賣 諸君有劉伶之癖者向祈移玉前往選沽為盼特此佈 聞 英一千八百九十三年元月十七號 慕娘公司謹白

勸年來順直迭遇災饑見諸各報積者屢矣荷蒙李傅相關心民瘼特奏開捐俾集善款以活災黎茲本號奉到 江蘇布政使司鄧札委在南洋一帶勸募賑捐奉此合出告白通知一切 諸君有痼疾在抱志切顯揚者請移玉至本號相商所有相價悉照現在推廣章程辦理斷無苛索至於吉隆準即託廣祥昇號代理英蓉準即託廣安廣生兩號代理泗水準即託廣生財號代理 諸君有欲慨捐善款者請到 惠商為盼特此佈 聞 大清光緒十九年正月廿五日 新嘉坡中街廣恒廣號同白

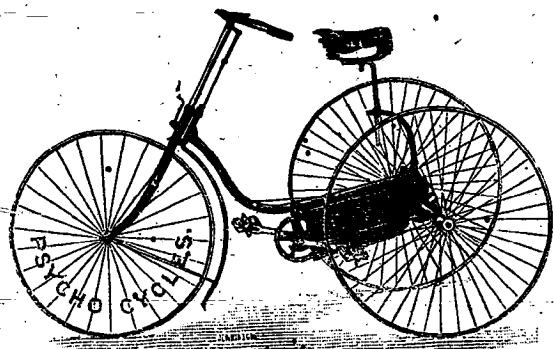
棧房出租

啟者打石街差館邊即前長茂號火確之處有新貨棧六間門牌第一百十八零六號第一百十八零七號第一百十八零八號第一百十八零九號第一百十八零十號第一百十八零十一號出賃每間可貯米石二萬餘包甚為寬敞且門前臨港上落貨物甚為利便 諸君有欲租賃者請至本號面商便得特此佈 聞 光緒十八年六月初四日 豐源號謹白

代理吧城大狀師

啟者余在加勝吧向代理大狀師之職凡諸案牘均可代人經理茲已遷寓於大坡老巴剎火車路地施實打力亞片公司後街門牌五十三號專代 諸君料理荷蘭所轄各處地方案牘大而人命重情小而錢債細故以及交爭互控立字存案等一切狀師分內所為職事余均能代為料理保無訛誤所有一切開費均當一律從廉斷無奢索以期兩便諸君有賜教者請移 玉惠臨相商便妥此佈 光緒十八年九月廿八日 夏茂號陳貽謀謹啟

新到脚踏快車發賣



啟者本公司精有脚踏快車出售其車輕巧利便最能耐久是快捷異常無論雙輪三輪各式俱備前於西七月六號及九號時曾有人以本公司所售之車與他號之車相賽而兩車中無有能若本公司所售快之車捷者洵稱第一妙製此等車款最合於東方各埠所用而且價甚相宜 諸君賜顧請移玉至士庫街第十二號門牌本公司內面商便得特此佈告 大英一千八百九十二年七月三十號 來星亞兀禮付公司謹白

**精理機器**

**J. LAWSON.**

Consulting Engineer, Surveyor and Machinery Valuer.  
MARINE CLUB.  
Superintendent Engineer, S. S. Singapore.

啟者余素精於機器之學曾在英京考授機器師之職所有輪船估價及代理買賣火船並修理輪船火機等一切諸般機器莫不善為料理主顧不誤更能代 各君查看輪船並督理製造各種機器各事 各君光顧請移玉至土庫花園邊士丹士里荷蘭水公司樓上本寫字樓內面商便得特此佈聞  
英一千八百九十三年元月七號  
然羅申謹啟

**小輪出售**

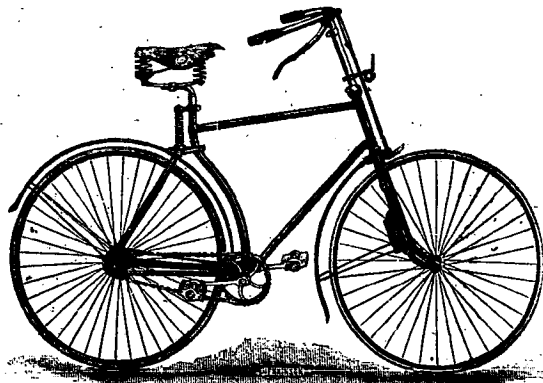
啟者本機器廠近有新製小輪船二艘出售該船一名基里排係用柚木製成船底係包銅板甚為堅固計船身長四十五英尺闊九英尺深四英尺三寸食水深二英尺四寸有大客房一間在於船頭蓋為華美船尾更有貨艙一間其水櫃甚巨係為鋼製而機器甚為堅固且殊靈便每點鐘能行九英里半此船用以來往內河或附近小埠最為合式又一艘名曰鄰池亦為新製概用柚木裝就而包以銅板者船身計長四十一英尺闊七英尺六寸深三英尺九寸食水二英尺六寸每點鐘能行九英里以上二船所用機器係英京著名巨廠照法製造并經機器師親為監督是以英倫異常現此二船一切均已預備可以立刻展輪統計南洋各埠小輪船其輕捷之處無有能出其右者 各君有欲看閱請至甘公麻大甲本廠內詢問便得特此佈告  
大英一千八百九拾二年拾二月七號  
大清光緒十八年十月十九日  
來里亞兀禮付機器廠謹白

通知告白  
啟者本國家欲在巴東地方拍賣之羔不至其拍賣日期及一切詳細情形可至本總領事署詢問便得而知特此佈聞  
大清光緒十九年元月初七日  
荷國駐叻總領事官刺惟那謹啟

大屋出租  
啟者茲希利實得力第四十九號門牌即陳大夫第對門有大屋全間欲出賃與人倘 諸君有欲承租者請至本號面商便得特此佈告  
大清光緒十八年十一月十七日  
大英一千八百九十三年元月四號  
黃坤豐號謹白

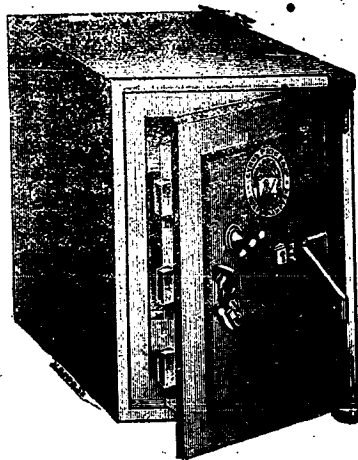
映相減價  
啟者本樓素精映相地方潔淨藥料鮮明所映各相莫不神情肖妙栩栩欲生凡經映照 諸君莫不深蒙獎譽茲更欲廣招生理愛將價值大為核減除禮拜外每日所映之相按照常價概收大折以冀廣為招徠伏願 諸君惠然賜顧不勝幸甚特此佈告  
大清光緒十九年正月二十二日  
府署前單邊街光成映相樓謹白

**新到脚踏快車發賣**



啟者本行有加雲知行公司所製之足踏自里快車出售無論雙輪三輪各式俱備且復最為輕便行走如飛而車之復以一寸半厚之樹乳裹之能令行動無聲且不至損及車輪而坐位亦甚自然乘坐此車出遊最為利便即英國太子及俄皇亦用其車則其精美可知 諸君賜顧請即玉臨選沽為盼  
大英一千八百九十二年十一月廿六號  
麥加里實打公司謹啟

**頂上鐵櫃發賣**



啟者本行有士呂士巴來士公司所製之禦災鐵櫃出售此櫃能令火燒不壞即盜賊亦不能私開該公司之製此物曾經得有獎賞金牌則其製之佳處可知且復價甚相宜單門者每具價銀由三十五元起至六十元止雙門者每具由六十五元起至一百二十元止更有再為佳者不能備錄 諸君如有惠顧者祈即玉臨選購為盼  
大英一千八百九十二年十一月廿六號  
麥加里實打公司謹啟

麥加里實打公司告白  
啟者本行常有船中所用各物及機器所需各物出售各貨均由歐洲辦至最為上品所有尺磅均皆足數並無短欠並有船中所用帆星帳篷各物均用頂上帆布以機器縫就且價甚相宜并有越申士公司 VVO 標頂上威士枝酒出售每箱計十二樽價銀六元又威仁乃三品酒大樽者每箱十二樽價銀十五元中樽者每箱二十四樽價銀十六元小樽者每箱四十八樽價銀十七元又酒標之白蜜酒大樽者每箱四樽價銀九元小樽者每箱八樽價銀八元又頂上舊西里酒大樽者每箱十二樽價銀十元此酒均屬上品香味勝常 諸君合意祈早 玉臨選沽為盼  
大英一千八百九十一年十二月廿六號  
麥加里實打公司謹啟

黃友為謀不力友於前數日到甲家謂之曰舍親某店覓一司理人工金月二三元之閒但其地甚不潔非君所宜為可惜耳甲曰今衣食不能自給雖極不潔之地亦所不辭友曰若果不嫌可隨我往與舍親面訂一切當無不諧也甲問何店友曰但去當自知之甲遂從之行友引至港塘地方甲見其地極穢臭氣刺鼻即回身反走友指一糞埠謂之曰舍親店即在此間正已及門何為遽去甲曰此即所謂屎牢也何引我至此友曰君不聞入鮑魚之肆久而不聞其臭君若俯就數月後即知其臭矣甲不答辭歸夫友明知甲有好潔之癖必不肯為逐臭之夫其引薦而來未必非聊以塞責然甲欲有求於世倘不除僻性即芝蘭之室亦不能久安其身語云水清無魚人清無徒未知甲意欲謀生亦能化其不屑不潔之性情否也

巧騙 ○秦興縣歸揚州府管轄百雉巖巖頗據一方形勝城內有烟店為邑人某姓所開某姓素以貨財雄視一時有陶朱翁頓之目團團中人咸樂與之訂交以不獲攀龍附鳳為恥去臘初旬有似顯宦模樣者屢過其門徘徊不忍去躊躇瞻顧如有所思店中人以為疑未遑詰問亦姑置之忽一日顯宦乘肩輿至遣僕投刺欲謁主人細審邦族素無一面緣辭不肯見顯宦固請不已主人乃整衣冠延客入坐叩其來意顯宦言東魯為父母之邦祇以簪纓繫念遠涉重洋探風異域瓜期既屆蒙保道員繼在滇南採銅捧檄長征涓埃未報今因回籍省親之便順道訪友停車貴邑區區寸衷願白於長者之前請屏左右使得畢其詞主人因此左右退顯宦乃言曰僕精於礦務某晚經過寶號見房屋四圍有金銀氣必有礦苗在此願得一驗有無主人茫然因問驗之法顯宦言主人如有意可於夜間相見前囑勿洩語畢忽忽徑去是夜顯宦屏退輿從孑身徒步復見主人主人延入密室商量已定乃持金一具持燭至後進貨棧牆下逐一掘驗察土之色辨土之味輕數處忽作驚喜狀曰得之矣是為銀苗此殆天所以賜足下也主人猶未深信次日顯宦持藥水一大瓶至復至向所謂顯宦處取土若干將藥水傾入命主人熾炭於爐取泥銻之少頃見土中流出者皆朱提也權之得六十餘兩主人喜躍欲狂以為所言不謬欵以盛饌媚以甘言問此種藥水是何名目此礦可得銀幾何顯宦忽作吝色謂此事當稟官辦理何得據為私有主人謂若報官則利於公而不利於私孰若我二人均分之為得計乎顯宦言我望夜來之氣富有銀二十餘萬兩但藥水資本亦需數千兩售藥水者近有兩處一為上海一為金陵上海貿易不易若向多購恐敢猜疑惟金陵某藥局與我相稔熟前次赴滇曾在該局購辦今若託名礦務局需用當無妨礙主人大喜待之如上賓楊下陳恭樽開北海兩情歡洽膠漆不足喻也年關已過歲時方新主人遂於正月初八日携銀二千兩相率附輪往金陵至大街某藥局購買藥水見局中藥瓶疊疊上貼煉五金藥水字樣店面雖不甚輝煌店中人談吐却極豪邁不露小家氣二千兩交易若不在意中者事畢疾趨下關附輪東下及船過鎮江忽失顯宦主僕所在猶真回家可以一試強自寬慰及回御裝急將所購藥水如法潑入土中餘以爐火但覺烟燄迷漫臭味觸鼻並不見白銀流出至自方知被騙復附輪至金陵至藥局索償則見雙扉緊閉寂無人聲問之房主則云賣藥水人於去臘二十四日暫租此房一月先交租銀新年以來無人過問渠等已往別處售賣矣主人聞其言足起趨而不行情抑鬱而誰語惟極首問天長吁短歎而已

京報選錄

○二品頂戴出使英日秘大臣翰林院侍讀臣崔國因跪 奏為照章續保期滿各員弁恭摺清摺仰祈 聖鑒事竊臣於本年九月十九日恭摺具保期滿隨使十一員業經繕單照章辦理現查駐英參贊彭光譽據報第二次差滿該員襄臣核辦出使三國交涉文牘歷代辦事尤為異常出力及續報期滿各員弁均屬不辭勞瘁敬請精摺可否仰乞 天恩准照獎勵之處出自逾格 鴻慈除將續保各員弁詳細履歷隨摺咨呈總理衙門轉咨吏兵二部分別咨行外所有照章續出洋期滿各員弁緣由理合恭摺上陳伏乞 皇上聖鑒謹奏奉 硃批著照所請該衙門知道單片併發欽此 ○謹將續保期滿各員弁及商董詳繕清摺呈 御覽 計開 派駐美國使署二等

京報選錄

奏奉 硃批著照所請該衙門知道單片併發欽此 ○謹將續保期滿各員弁及商董詳繕清摺呈 御覽 計開 派駐美國使署二等

京報選錄

奏奉 硃批著照所請該衙門知道單片併發欽此 ○謹將續保期滿各員弁及商董詳繕清摺呈 御覽 計開 派駐美國使署二等

京報選錄

奏奉 硃批著照所請該衙門知道單片併發欽此 ○謹將續保期滿各員弁及商董詳繕清摺呈 御覽 計開 派駐美國使署二等

京報選錄

奏奉 硃批著照所請該衙門知道單片併發欽此 ○謹將續保期滿各員弁及商董詳繕清摺呈 御覽 計開 派駐美國使署二等

京報選錄

奏奉 硃批著照所請該衙門知道單片併發欽此 ○謹將續保期滿各員弁及商董詳繕清摺呈 御覽 計開 派駐美國使署二等

京報選錄

奏奉 硃批著照所請該衙門知道單片併發欽此 ○謹將續保期滿各員弁及商董詳繕清摺呈 御覽 計開 派駐美國使署二等

京報選錄

奏奉 硃批著照所請該衙門知道單片併發欽此 ○謹將續保期滿各員弁及商董詳繕清摺呈 御覽 計開 派駐美國使署二等

京報選錄

奏奉 硃批著照所請該衙門知道單片併發欽此 ○謹將續保期滿各員弁及商董詳繕清摺呈 御覽 計開 派駐美國使署二等

京報選錄

奏奉 硃批著照所請該衙門知道單片併發欽此 ○謹將續保期滿各員弁及商董詳繕清摺呈 御覽 計開 派駐美國使署二等

京報選錄

奏奉 硃批著照所請該衙門知道單片併發欽此 ○謹將續保期滿各員弁及商董詳繕清摺呈 御覽 計開 派駐美國使署二等

京報選錄

奏奉 硃批著照所請該衙門知道單片併發欽此 ○謹將續保期滿各員弁及商董詳繕清摺呈 御覽 計開 派駐美國使署二等

京報選錄

奏奉 硃批著照所請該衙門知道單片併發欽此 ○謹將續保期滿各員弁及商董詳繕清摺呈 御覽 計開 派駐美國使署二等

京報選錄

奏奉 硃批著照所請該衙門知道單片併發欽此 ○謹將續保期滿各員弁及商董詳繕清摺呈 御覽 計開 派駐美國使署二等

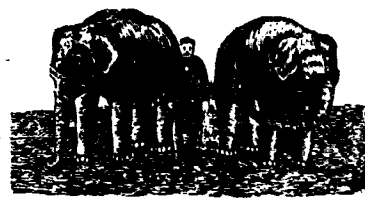
京報選錄

奏奉 硃批著照所請該衙門知道單片併發欽此 ○謹將續保期滿各員弁及商董詳繕清摺呈 御覽 計開 派駐美國使署二等



**預中約會** ○啟者本院告成神藥 購者共勸獎舉第進伙之初購務紛紜布置未周更恐良莠不齊異常擁擠周旋未及是以暫停遊玩遊樂於本月廿三日廿四日廿五日連日晨早診脈如常午後停診準於廿三日起至廿五日止每日由十一點鐘起至五點鐘止任從諸君遊興此三天之後診脈照常停止遊玩因診脈公事不能延誤此為慎重善務起見尙祈見諒特此週知  
大清光緒十九年二月廿二日  
同濟醫院公啟

**威士頓父子大馬戲告白**



啟者本班所演大馬戲極佳為向來未有之奇前者所有各馬戲班其最佳者亦不過如日之照臨迨夫夜入東淵即覺了無光彩而本班則不然蓋愈出愈奇愈演愈妙本班內威士頓家口已共有十二人均係技藝超羣堪稱上選更有斐里一家六口同為演劇更有小孩一口精於勸斗等雜技年齒之幼歷來此道中人無有能出其右者更有頂上金銀鼓樂用精工演奏以助其歡更有各種禽獸及印度最巨之虎阿非利加最猛之獅并黑豹日本熊大象諸猴一切禽鳥等以助演劇最為大觀茲到叻中定於西本月八號即華本月廿二日禮拜六晚在陸旗山脚演奏以博奇觀是夜定以八點鐘開門九點鐘演劇茲將價目開列如左 六椅官位每座收銀十元 單椅官位每位收銀二元 一號每位收銀一元五角 二號每位收銀六角 三號每位收銀三角 如欲預得佳位者可至然里直洋行報明便安并此佈聞  
大英一千八百九十三年四月七號 威士頓父子馬戲班司理人刺末力付謹白

**威士頓父子大馬戲告白** ○啟者本公司行內所存之貨甚多茲特大為減價將各物一律平沽以圖早日沽清轉而他往所有各式綢緞布疋帽履巾襪及各色香水各雜雜貨等甚多不能備錄 諸君有欲購置者請至勞民申街新工部局對門本公司內選沽為盼  
大英一千八百九十三年四月七號 威士頓父子馬戲班司理人刺末力付謹白

**東方學堂告白** ○啟者陸旗山脚東方學堂向係西人刺文總司厥事專為教授華人子弟攻習中西文字起見特延聘中國通儒以教華邦書籍至塾內各西師均經精為選擇品學兼優善於教導始延以司鐸職舉凡童蒙小子以及資質魯鈍者莫不能曲為引進俾造精純倘 諸君有子弟欲入本塾讀書者請至塾內向余詢問便得特此佈告 英一千八百九十三年四月七號 東方學堂總師傅羽邑謹白

**憲** 招承工役示 ○署新嘉坡輔政使司 為招承工役事照得本坡泉碧現有要工招人承造為此示仰商民人等一體知悉爾等如有欲承此役者可於西本月十二號即華本月廿六日正午十二點鐘以前入票投交本署以憑選擇其票外務須寫明承充泉碧何項工役并投交輔政司署字樣方能投遞現此票式業經印便存於營造司署以備諸人領閱填寫至欲知其詳細情形及欲觀其圖式者除禮拜內每日上午十點鐘起至下午四點鐘止均可到營造司署寫字樓詢問至於棄取之權悉由國家主裁不得執價低者得之說相爭各宜踴躍慎無觀望特示 大英一千八百九十三年四月七號 大清光緒十九年二月二十一日 示

**國家地段出投** ○啟者茲定於西本月二十七號即華三月十二日禮拜四下午二點鐘在巴越館內拍賣國家地段 諸君有欲購置者祈屆期 玉臨投買是荷 大英一千八百九十三年四月六號 地稅司勿蘭謹白

**工部局告白** ○特字通知本坡商民人等一體知悉前者本坡諸君可以充當本坡工部局人員以及諸君可以入票公舉本坡工部局員者其芳名單現已再為更改并已在本坡憲報內將諸君之芳名列出以便觀閱更分列一册存於本局寫字樓內以便諸君前來查看至本坡憲報式人等若自付其自己照例可以入票公舉工部局員或其自己可以充當工部局員而其芳名未經列入現年更改之人名單內者可即作函到本局通知函內務須詳細列明其人之姓名住址以及有何權力可以照例公舉工部局員及有何產業可以充當工部局員以備本局再行查察謹此佈告 大英一千八百九十三年三月十四號 工部局司理人沙兀刺士謹白

**御責聲明** ○啟者王家山脚利中成號生理向推余為總理蓋余因病回華已於本月十三日將該號數目核算明白全盤交與另行公舉新人接辦日後該接理之人辦事妥善與否均與余無涉特此聲明以歸清白  
大清光緒十九年二月十九日 退辦利中成號總理人蔡瓊牛謹白

**贈醫告白** ○公啟者茲石叻同仁堂敬延謝軒先生在半車水羅謝濟藥店左鄰贈醫晨早六點鐘起至交十一點鐘止下午停贈倘有請上門就診者隨時均可鐘點不拘謹擇本月初四日開診特此佈告 大清光緒十九年正月月初七日 同仁堂謹啟

頂行佈告 ○特此通知坡內 諸君知悉前者章君芳琳修古卜期出殯乃陳君桂林曾君碧壽寬欲擅用福澤公司之燈彩與其送

葬僕見此事大為不合是以再三具函奉勸惟陳曾兩位竟置僕言於弗恤欲強將此事舉行則僕實有不得不言今試將此中之故對眾陳之

俾此中之利害是非實論焉查章君芳琳在世之時并無寸功在於福澤公司之內今其作古又何勞公司燈彩往送其喪且也福澤公司

之起係為侍奉神明起見向附於天福宮內至其燈彩惟於每年七月普渡之時始能准其施用其餘別事一概不准用之今若將其燈彩與人

送喪是則與天地會無殊事為官長所知其何詞以對若其果將公司燈彩往為送葬則僕因自謀起見不得不赴案報聞爾時連累實有匪

輕茲謹先為奉聞尚其自諒倘諸君等有與章君芳琳交厚為之餽儀送葬儘可各用其自己名字何必強不同者為同至用福澤公司之燈彩

乎僕以此事於已有關故不得不將此中利害陳明謹惟自諒庶免他日貽害無窮則幸甚矣 光緒十九年二月初一日 薛源水謹白

孔明齋新到各件頂上蘇庄書箱色紙發售 ○啟者本齋所辦經典書籍畫譜及文人一切應用諸物件多係上海縮板字字分明色

色俱備與有親自督造者如文房四寶禮帖華箋以及印色銀硃香膏春聯晚軸等件莫不選料加工大小格簿成冊草紙一應齊備然其製甚

精取價誠直 諸君青顧者請移玉至大坡新巴剎街口三角店萬山藥棧對門第二百零五號舖內選沽為盼 此佈 孔明齋主人謹白

大清光緒十九年正月二十三日 兒科神手 ○啟者余向旅叻中寓居苑生巴剎於客歲六月間曾舉一子迨至是年十二月廿六日忽染驚風之症叠請兒科醫士屢

醫不效延至本年正月十七日依然如是且覺病勢尤深適遇源順街德源號盛稱本坡吉甯街尾廖有良先生精理婦科兒科命余求治余聞

命之下即延 先生到診乃刀圭數黍果獲霍然余父子受此宏施實無以報爰謹述其梗概附登叻報庶藉以表揚於不朽云 閩江黃子良謹識

大南光緒十九年正月廿三日 告警電鐘出售 ○啟者本廠現得新法製造告警電鐘發售此鐘純藉電氣之功於使用且其價值甚廉又不至礙地方以防盜賊

等警最屬相宜用此鐘者預將鐘裝於內室或有多人聚處之處而後引其機以達於大門房門之前或窓前床前銀櫥前均無不可若有盜

賊等潛入屋內偶觸電機其鐘立時發響令人知覺出而禦盜是則盜踪雖狡亦將無以售其奸矣且此鐘機振靈活異常發而必應本廠可以

保其無誤 諸君有賜顧者請移 玉至土庫街或陞旗山下本廠選購為盼 一千八百九十二年十二月六號 侯活下土根機噐廠謹白

刺查澳士底里安金礦有限公司開收股銀告白 ○啟者本公司將屆開收第一大股資之期現經核定每股計收銀六弁士此項

股銀定於西馬只月二十八號即華二月十一日以前交到新金山勿里士里省宜力實得力渣打孟使末本公司總寫字樓交納如在叻地交

付者可送至土庫花園邊 A 字第三號門牌本公司寫字樓內交納亦可但在叻中交付者照現時銀價核算每股計交銀一角八占半尚懇

如期惠交為盼 大英一千八百九十三年三月十一號 刺查澳士底里安金礦有限公司駐叻代理人底力承命謹白

輪船往毛離士 ○啟者本號有堅固快捷輪船一隻名烟你邊頗準於三月初啟行直往毛厘士埠 諸貴客欲附貨搭船者請至本號

面議搭客床位火食茶水甚為妥當此佈 大清光緒十九年二月初四日 廣生隆謹啟

啟者本公司由歐洲辦到邊尼力頓頂上呂咸酒來叻發售此酒乃天主



敬大神甫所創製功能化痰下氣降食除煩且能解他酒之醉凡有飲酒

者即過量飲此酒立能清醒故其精美異常 諸君有欲購飲者請至葛士兄弟洋行隔鄰樓上本公司選沽為盼 英一千八百九十三年三月廿號 峇里尼公司謹啟

啟者本醫生兼醫代歷在香港醫理各門諸症萬醫萬効今因去年六月十日抵星嘉坡寓居在火車路吊桶頭水仙門第四十六號門牌倘 諸君惠顧者請移玉步專醫三十六種出面痲瘋紅雲血毒不論遠年輕重或宿娼娼染變瘋種種不同祇到暗看立斷真假分症醫愈永不復發論痲瘋初起必定

後街口火車路旁有舖二間門牌第七號茲欲招出租與人此舖新修修理完好異常各君有欲租稅者請至本館詢問便得此佈 本館謹白

世者立能除去盲叻者亦能鑲補○精究內外奇難雜症大小方脈不論遠年怪症屢盡靈石無靈者請到暗看有無醫否可有良方醫理拿手全愈分文不受謝誠為濟世計也 光緒十九年元月初八日 善行堂康廷均醫生啟

車馬出售 ○啟者茲有良馬一匹馴善異常可備駕車之用又有上好馬車一輛係南末公司所造更有鑲銅鞍轡一付以上乃新嘉坡保險公司西人峇路夫里之物茲欲出售與人倘諸君有欲購用者請移玉至本館面商為盼 光緒十八年九月十四日 巴越舖主謹白

紅頭冠仔標萬蘭池酒出售

大英一千八百八十九年拾二月三號

不殺呼聲即前加珍洋行謹啟

天



啟者本公司所製之紅頭冠仔標萬蘭池酒馳名已久乃在歐洲名家所製自一千八百一十九年相傳至今已閱七十年之久而其酒收存有數十年方肯出而沽賣故其熱氣概已全消所以 諸君沾飲者均深獎譽在歐洲一帶各國之人無不喜飲此酒因其氣味清香遠勝於他酒故也是以本行特辦此酒來助發售自此酒到叻而後凡沾飲者無不盛稱其美且此酒與本坡天氣甚屬合宜 諸君賜顧祈細心辨認紅頭庄及以上所列各標頭并有來士古乙拿模只公司等西字為憑庶免為珠目之混是所切禱

正金鐘標萬蘭池酒出售

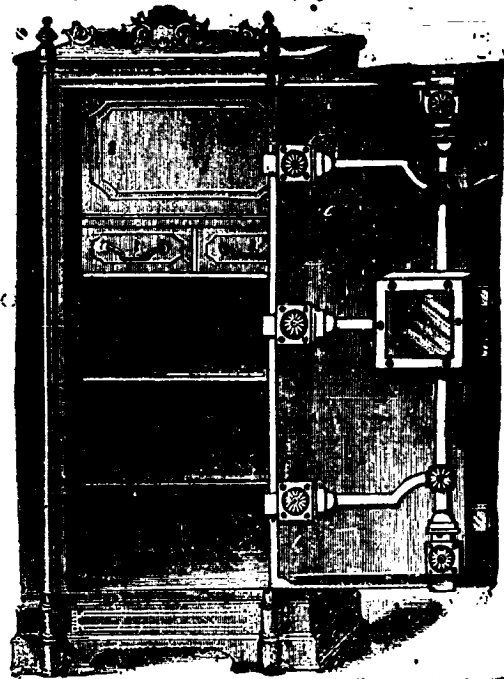


啟者本公司所督辦正金花鐘標萬蘭池酒久已馳名叻地華商君子均喜用之現已議定與本坡酒公司包銷以應零沽凡 諸君有欲零購者請至酒公司沽買便得如買成起以便配往外處者仍可至本行沽買至此酒製造之法精妙異常酒味甚清以之蒸餾者皆為上等之料保無偽充之弊此酒若在本坡沽飲甚屬合宜且價亦甚廉祈諸君沽用須為留心辨認以防魚珠之混因

現在市上假冒者甚多  
以上所黏各標如無本行不殺呼聲字者即為假貨幸勿為之誤  
買本行有厚譽焉  
大英一千八百八十九年十二月三號  
不殺呼聲即前加珍洋行謹啟

本號輪船往來各埠定期列如左  
在各埠往實叻日期 在實叻往  
麻大甲每逢禮拜一五日下午四點  
暹羅開行 由麻大甲往芙蓉每逢禮  
拜二六日中午十一點鐘開行 由  
芙蓉往吉隆坡每逢禮拜二六日下午  
午六點鐘開行 由各埠回實叻即  
日 由吉隆坡回芙蓉每逢禮拜一  
四日下午四點鐘開行 由芙蓉回  
麻大甲每逢禮拜二五日上午十點  
鐘開行 由麻大甲回實叻每逢禮  
拜二五日下午四點鐘開行 另有  
輪船在叻往麻大甲吉隆坡實叻午  
每逢禮拜五三點鐘開行特此佈聞  
豐源號謹白

鐵 櫥 出 售



啟者本行所售之鐵櫥在本坡馳名已久素蒙 諸君購用無不盛稱其妙計此廚之大小共有五種而價費最少亦在一百元以上而此鐵櫥乃歐洲著名工師所製極為妥善本坡所有西人齊習人以及作收帶生理諸華商多向本行購買以為貯銀之用西本行所沽者均用頂上物料製造而成不惟能壯觀瞻且異常堅固無論火燒盜劫均保無虞貨美價廉莫此為甚倘諸君有欲購此廚以收藏重寶可至本行選閱是幸此佈  
大英一千八百九十年元月四號  
不殺呼聲公司即前  
加珍日丕殺公司謹啟