

大清光緒十九年

本館新聞除禮拜外日出一  
紙 諸君賜閱本報者無論  
本埠外埠均可函致本館取  
閱如外埠閱報加寄費可  
也除日報照常刊送外復不  
惜工本從英國採辦釘書機  
紙各機器以待與 各官商  
刊印書籍單件並有英國各  
種活字及各式花邊等紙有  
西人精製工精書精所有中  
西文字均能刊印並有石版  
印字

第三千四百零九號

# 申報

(號一廿第牌門口風巴舊在設館本)

印工總絕倫並延有文士書  
寫各體文字現由上海購到  
各種書籍出售其書目另行  
刊佈所有各項價甚相宜其  
本館所登來札原擇其有關  
世道人心者附登否亦須無  
礙於人而後始錄其有謬誤  
成文以及支離費解者概不  
登報嗣後 諸君來札尚祈  
自便更須寫實里而後敢  
登但來稿登與不登均不能  
將原稿收回也 本館謹白

凡刊印告白第一日每一字一仙第二日以下每字半仙 (大英一千九百零三年四月一號禮拜六) 凡刊印告白第一日每一字一仙第二日以下每字半仙

新到各種奇書發售 ○啟者本館近由上海姑蘇各處採買各種奇異新書及地輿圖誌諸書來  
叩發售其書或銅板石板鉛板木板均無不有且字體詩書各項尤繁多有曠地未嘗經見者其有益於世  
道人心者實非鮮淺有非徒快耳目者比茲特以廉價出售諒亦 諸君子所欲先睹為快者也所有各書  
目經已另列單張附呈鈞覽閱者鑒焉 本館告白

### 變通商務論

古有四民商居其末古以農為本蓋謂國無民不足以為治民無農不足以為養也厥後懲易漸興然農率  
車牛遠販買亦不過日中為市易事通工而止求一挾千百萬之資與世推移而足以崎嶇窮蹙者管子以  
外不數觀焉於以知古人輕商非輕商也古所謂商非今所謂商也元明以前未有通商捨本趨  
末之議未改居今世而慨念商務其情勢有不可同日語者矣考西人之商於中國也自明季始中國之與  
彼族立約通商也自道光朝始泊乎海禁大開中外互市創千古未有之局集島國來同之盛輪船雲屯貨  
賄山積一商之勢力其大者往往足以把持市價震動羣儕下至淫巧奇技亦領異標新錐刀競逐竊天地  
之精華竭閭閻之脂膏熙熙而來者不皆禹甸九州之人也攘攘而往者無復震旦三教之士也彼方以國  
護商羣恃中華為外府吾猶以今況古不知商務之匪輕天下滔滔誰為補救哉夫人之相與也苟制於人  
未有不思所以禦人者以兵禦兵其勢均也以炮禦炮其力敵也與外國人通商無形之侵伐也吃虧之處  
批割地幾無洋人以為鴉片一宗敵之便無他若若玻璃若製造若油棉錫皆皆利源者  
也絲茶糖之見奪於法意奧日各國幾有不可復振之勢矣而彼之來貨凡有便於吾民日用飲食者又充  
塞於山陬海澨間歷查海關冊報金錢流出之數歲至四五千萬以有盡之寶藏供無窮之剝削勢不至骨  
所而而輸之不止若之何不急思所以挽迴之法也今西北各省大有不可終日之勢東南數省尚可支持  
者則以巨賈豪商足與洋人爭利者踵相接由是觀之商顧不綦重哉或曰商之宜重固如是矣其重商之  
道果何如也曰非國家重視焉不可也稽古之世民以農為本越今之時國以商為本何則古之轉運維艱  
一方不稔則有告糴之勞比歲不登則有大飢之患至於今則輪舟火車飛輓無難電報郵政捷如影響商  
務所趨給民之食者十之一給民之用者十之九也邇來謀國諸公知金錢流出之為患亦極思所以補救  
之法而無如成歸咎於國之未富或歸咎於兵之未精或歸咎於條約之不公徒致慨於稅權之不能自攬  
是以讎練兵議購械議開礦議籌餉議辦理交涉作育人材勸懲懲惡無一非力求抵禦之方而無如皆圖  
其大而末察其微言乎遠而未及乎邇也觀西人之商於中國也立公司立商會設博物院會皆聽商民之自  
為籌畫而所以保護之者不過因商之所利而利之所欲與聚所惡勿施言則聽計則從而曰非必事事賴  
國家為之經理遙制也中國官辦商局其規模非不甚宏資財非不甚厚生理之旺久息之優非不卓然具  
有成效而於通商大勢無多裨益者則以一局之勢力有限商未見重則團團之有資本者不敢與洋人  
相爭有才智者不屑與市人為伍也苟能一變隆古之習視商如士由國家明定科條凡有能講求商務獨  
出心裁者准其領照自做官為保護他人不得撓奪有能與外國人鬥智角力期杜外來之貨者官為曉諭  
或輕其稅以助之若能代國家購辦軍械製造等物實係克己奉公者官為禮以待之信以任之其他如出  
口之貨有作偽者准商舉發立與查究進口之貨外國人可得半稅者一律施行勿為嚴難耐商精進就  
應試殷商准接見官長商品既重商人自多商戶愈多商力愈盛商力盛則氣勢轉氣勢轉則商務旺同一  
貨也從外國來者有運脚之費有周轉之勞而與外國人買者且須有繙譯之艱守候之苦其物同其價同  
其美惡同而中國之人猶有舍華商而就洋商者無是理也夫至洋商不能得利數年之後有不知難而退  
者乎重商之權操之自我重商之效實難終視夫議練兵購械開礦籌餉辦理交涉作育人材以備不虞  
者其難於也無難於也



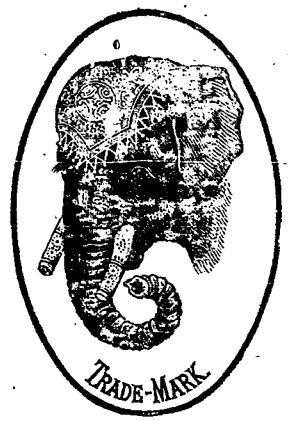
**修路聲明**

○啟者麥非申路原名高控路即實德岡佛廟前之路現在欲為修理定於西本月十三號即華本月廿五日禮拜一起暫將此路欄閉俟至修成之日再行出字通知特此奉聞為荷惟啟照

光緒十八年十二月廿五日 工部局司理人波兀刺士謹啟

**象頭標密酒出售**

大英一千八百九十三年元月二十一號



取倘蒙 光顧請至舊巴虱街萬興號右鄰本公司細認象頭標為記庶不致誤價極平特此佈 聞

新嘉坡級買公司謹啟

且能除煩解渴於實得力地土最屬相洵合宜購者所用茲特將其標式附列標中俾諸君一覽而知按式購

**石**

啟者本號設在甘公麻大甲橋頭即華民政務司署後街第三十九號門牌常有柔佛所產各種石料出售如地基石老古石及紅石等均無不備此石與國家所用者無異且價甚相宜 諸君賜顧祈即移 玉惠臨議沽為盼特此佈 聞

大清光緒十八年十月初七日

大英一千八百九十二年十一月廿五號 建成號黃清榮謹白

**頂上旗標蜜酒**



啟者本行現承英京達丁南禮惹蜜酒公司之旗標蜜酒此酒業經致推究為第一上品其性清涼解毒飲之能令人心曠神怡誠蜜酒中之最佳此酒向由本公司代沽今叻地然里直洋行暨各沽酒之店亦有零賣 諸君有劉份之癖者尙祈移玉前往選沽為盼特此佈 聞

英一千八百九十三年元月十七號 慕娘公司謹白

**勸**

年來順直迭遇災變見諸各報讀者屢矣荷蒙李傅相關心民瘼特奏開捐俾集善款以活災黎茲本號奉到 江蘇布政使司鄧札委在南洋一帶勸募賑捐事此合出告白通知一切 諸君有痼疾在抱志切顯揚者請移玉至本號相商所有相傾悉照現在推廣章程辦理斷無背棄至於吉盛華即託廣祥昇號代理英蓉華即託廣安廣生兩號代理泗水華即託廣生財號代理 諸君有欲慨捐善款者請到 惠商為盼特此佈 聞

大清光緒十九年正月廿五日 新嘉坡中街廣恒慶號同白

**棧房出租**

啟者打石街差館邊即前長茂號火確之處有新貨棧六間門牌第一百十八零六號第一百十八零七號第一百十八零八號第一百十八零九號第一百十八零十號第一百十八零十一號一號出賃每間可貯米石二萬餘包甚為寬敞且門前臨港上落貨物甚為利便 諸君有欲租賃者請至本號面商便得特此佈 聞

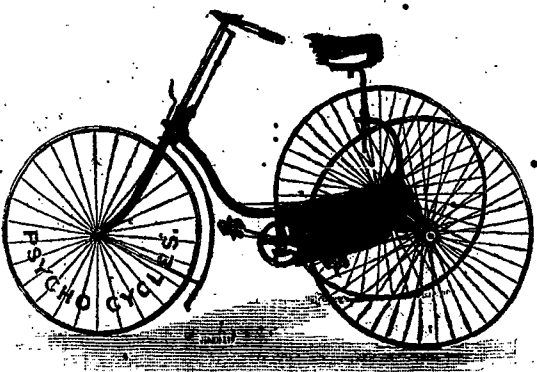
光緒十八年六月初四日 豐源號謹白

**代理吧城大狀師**

啟者余在加勝吧向代理大狀師之職凡諸案均可代人經理茲已遷寓於大坡老巴虱火車路施實打力亞片公司後街門牌五十三號專代 諸君料理荷蘭所轄各處地方案牘大而人命重情小而錢債細故以及交爭互控立字存案等一切狀師分內所為職事余均能代為料理保無訛誤所有一切開費均當一律從廉斷無奢索以期兩便諸君有賜教者請移 玉惠臨相商便妥此佈

光緒十八年九月廿八日 長茂號陳賡賡謹啟

**新到脚踏快車發賣**



啟者本公司現有脚踏快車出售其車輕巧利便最能耐久且快捷異常無論雙輪三輪各式俱備首於西七月六號及九號時曾有人以本公司所售之車與他號之車賽賽兩車中無有能若本公司所售快之車捷者洵稱第一妙製此等車最合於東方各埠所稱而且價甚相宜 諸君賜顧請移玉至土庫街第十二號門牌本公司內面商便得特此佈告

大英一千八百九十二年七月三十號 來星亞兀禮付公司謹白

**精理機器**  
J. LAWSON.

Consulting Engineer, Surveyor and Machinery Valuer.  
MARINE CLUB.  
Superintendent Engineer, S. S. Singapore.

本行代理買賣火船並修理輪船火機等一切諸般機器莫不善為料理主顧不誤更能代 各君查看輪船並督理製造各種機器各事 各君光顧請移玉至士庫花園邊士丹士區商街水公司樓上本寫字樓內面商便得端此佈聞  
英一千八百九十三年元月七號  
然羅申謹啟

**小輪出售**

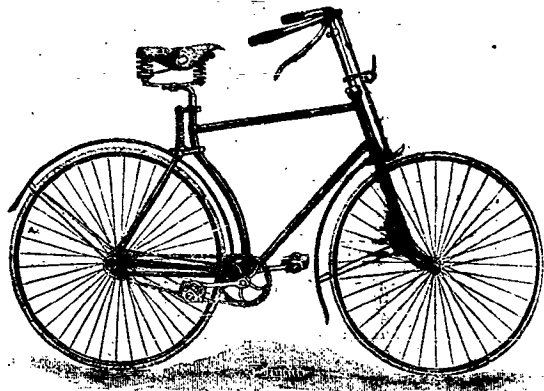
四寸有大客房一間在於船頭甚為華美船尾更有貨艙一間其水櫃甚巨備有鋼製而機器甚為堅固且殊速便每點鐘能行九英里半此船用以來往內河或附近小埠最為合式又一艘名曰鄰池亦為新製機用意智木裝就而包以銅板者船身計長四十一英尺闊七英尺六寸深三英尺九寸食水二英尺六寸每點鐘能行九英里以上二船所用機器係英京著名巨廠照法製造并經機器師親自監督是以英倫異常現此二船一切均已預備可以立刻展輪統計南洋各埠小輪船其輕捷之處無有能出其右者 各君有欲看閱請至甘公麻六甲本廠內詢問便得端此佈告  
大英一千八百九十二年拾二月七號  
大清光緒十八年十月十九日  
來里亞兀禮付機器廠謹白

**通知告白**  
啟者本行本國家欲在巴東地方拍賣之羔不至其拍賣日期及一切詳細情形可至本總領事署詢問便得而知特此佈聞  
大清光緒十九年元月初七日  
荷蘭駐叻總領事官制惟那謹啟

**大屋出稅**  
啟者茲有希利實得力第四十九號門牌即陳大夫第對門有大屋全間欲出賃與人倘 諸君有欲承租者請至本號面商便得特此佈告  
大清光緒十八年十一月十七日  
大英一千八百九十三年元月四號  
黃坤靈號謹白

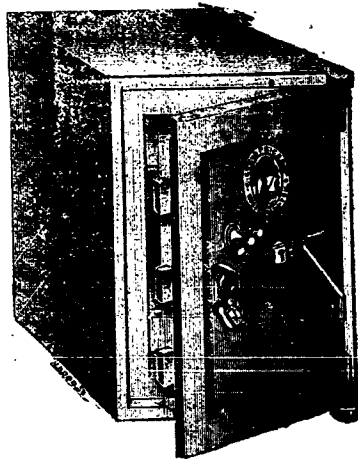
**映相減價**  
啟者本樓素精映相地方潔淨藥料鮮明所映各相莫不神情肖妙栩栩欲生凡輕映照 諸君莫不深蒙獎譽茲更欲廣招生理愛將價值大為核減除禮拜外每日所映之相按照常價概收六折以冀廣為招徠伏願 諸君惠然賜顧不勝幸甚特此佈告  
大清光緒十九年正月二十二日  
府署前單邊街光成映相樓謹白

**新到脚踏快車發賣**



啟者本行有加雲知行公司所製之足踏自里快車出售無論雙輪三輪各式俱備且復最為輕便行走如飛而車之復以一寸半厚之樹乳裹之能令行動無聲且不至損及車輪而坐位亦甚自然乘坐此車出遊最為利便即英國太子及俄皇亦用其車則其精美可知 諸君賜顧請即玉臨選沽為盼  
大英一千八百九十二年十一月廿六號  
麥加里實打公司謹啟

**頂上鐵櫃發賣**



啟者本行有士呂士巴來士公司所製之鐵櫃出售此櫃能令火燒不壞即盜賊亦不能私開該公司之製此物曾經得有獎賜金牌則其製之佳處可知且復價甚相宜單門者每具價銀由三十五元起至六十元止雙門者每具由六十五元起至一百二十元止更有再為佳者不能備錄 諸君如有惠顧者祈即玉臨選購為盼  
大英一千八百九十二年十一月廿六號  
麥加里實打公司謹啟

**麥加里實打公司告白**  
啟者本行常有船中所用各物及機器所需各物出售各貨均由歐洲辦至最為上品所有尺磅均皆足數並無短欠並有船中所用帆里帳篷各物均用頂上帆布以機器縫就且價甚相宜并有越申士公司 VVO 標頂上威士枝酒出售每箱計十二樽價銀六元又威仁乃三品酒大樽者每箱十二樽價銀十五元中樽者每箱二十四樽價銀十六元小樽者每箱四十八樽價銀十七元又酒鑽標之白蜜酒大樽者每箱四羅申價銀九元小樽者每箱八羅申價銀八元又頂上舊西里酒大樽者每箱十二樽價銀十元此酒均屬上品香味勝常 諸君合意祈早 玉臨選沽為盼  
大英一千八百九十一年十二月廿六號  
麥加里實打公司謹啟

者更覺與高彩烈其最著者首推榕垣之閩山境李社前長白仙鎮三總戎齡任督右協時每於封印之後分曹選領與賢士大夫聯文字之歡  
渡臺後猶復函題分詠名將風流有綬帶輕裘之度去月更有美國文士葛君弼君亦入社聯吟然髮鬢顏並相備卷資購辦珍物以助春雅  
典文同軌通於斯為盛已

**物塗知類**

○元夜張燈古今通例高坐堂皇者平日禁民游戲勿作無益以害有益而獨於試燈風裏相弛禁令此固與民同樂之意  
也有自金焦山來者謂某大令以時值新年特許設役人等玩燈且為之開生面令一人扮知縣模樣頭戴大帽用紅羅甸為帽松枝為翎反  
穿白羊皮馬褂並皮袍面塗朱墨口掛鬚鬚帶篋圈假眼鏡用大橫一條知縣騎於橫上以兩人擡行其餘執事差役人等亦皆雜塗粉墨與戲  
劇中之小丑無異嗚呼後擁頭牌上寫物塗縣正堂賞戴紅翎半襟遊行各處店家有費放鞭爆迎接者知縣即從橫上跳下喝令掃地保答責  
即有一人扮作地保俯伏地下扮差役者向之略作鞭扑勢以為歡笑似此行樂可謂毫無拘束請為下一轉語曰難得物塗

**掘地得財**

○客自夢澤來談及其中表李其布為業其弟力耕奉母敬兄翁稱孝友去冬開墾隙地掘土約深尺餘忽得瓦鉢一具  
當即鋤破次日復墾其地見所鋤之鉢依舊復原心訝其異往再鋤尺許得大小器皿二十餘件携歸洗滌白光照眼方疑為錫適其兄負販  
歸曰銀也其形似杯似鼎不等為近時所罕見爰同往查視其地係小山之陽下環涓水山之左右塚墓壘壘再掘之入土數寸見露出朱棺知  
為古墓而無碑記未審埋於何代惟棺傍破櫃隱隱刊有字跡云尹元大夫享器六字隨即掩埋而歸將各器出售得足銀二百餘兩為有販費  
本從此貿易日盛想天念李其昆仲孝友故借大夫無用之物以報之歟其事頗奇姑錄存之

**書人奇事**

○甯波府城有山東人王姓僑甬多年人咸以老王呼之王能生食五毒即蛇蝎蠶蟻蜈蚣之類是十一日晴光大放王在  
南門內見人拆牆另築有蛇一尾蜿蜒而出王捉住持回家中其蛇長約三尺頭生兩短角偏身伴綠色家人咸勸勿食王不聽兩手掬其首尾  
就口齧之立盡逾刻涎流臥家人以槓梘周身越一時許始甦曰南蛇力厚味佳絕勝北邊遠甚是亦可謂奇人已

**銅磚出土**

○甯郡新闢之南田島近來開墾之人甚眾聞昨日有顏姓掘地翻出銅磚二塊初疑是金刮洗而磨之則銅質也磚面有  
字曰宏光元年二月鐫另一行曰兵部臣張鵬翮監製互相傳觀後經防營中以厲鳥兩翼購之而去按鵬翮縣人為前明天慶進士一號  
著水避魏黨隱居及福王尸位金陵僭號宛光起為兵部侍郎率師入衛兵敗退甯南田屢撫不應旋為官兵所執逮至杭州抗節全家殉焉葬  
於南屏山側鄞人之省試者至今尚有掃墓會以旌其忠第未知此磚究何所用之也

**蘇蕙重生**

○日本云日本婦人會中人欲於美國開設大博覽會時爭相比賽是以先期不憚勞瘁博採以期精益求精前次皇太后  
既以自製織物寄至邦被皇后又賜手製色紙及短冊自題御歌綉以丹青博覽會中人詳事員見日本所出二電織羽甚精欲傳其技術諭照  
會橫濱分社請派其人前去傳授一切旋訪知此種織羽係西京大宮東谷川莊人家所製而以本縣女子大竹雪為最精大竹雪年方三十二  
齡夙工機織當時橫濱傳聞其願去否大竹雪欣然回電允之并言須覓一滿英語之女性偕往云

**醫院遷移**

○實政者本醫院定於本月十六日遷居新院是日即停診脈至十七早即在新醫院內開診特此預聞 同濟醫院謹告  
同濟醫院捐簿錄登 ○同濟醫院緣部天字一百十四號林心田經手 望葛勝勝茂公司捐銀五十三元三角四 望葛勝承豐

**公司捐銀**

升大元六角六 望葛勝振豐公司捐銀八元八角九 架刺吉打天益號捐銀八元八角九 架刺吉打廣裕號捐銀一拾元 林  
心田翁捐銀三拾元 鹿冷康其光 無名氏 游介眉 無名氏 吳懋申 安邑陳氏各捐銀五元 四會留善堂捐銀三元 無名氏

**阿彩 翁德記 彭玉垣 郭弼臣 周雲舫 林環生 戴春泉 會澤生各捐銀二元 何豫生 梁荆山 韓羣軒 吳達香 葉子芳**

**馮亮臣 何子琴 郭梓莊 屈遜階 任彭 任閩山 張雨田 周氏 譚錦添 三水陳晴川 張裕光 郭氏各捐銀一元 吳祐**

**之 潘桂 高要馮介初 香山鄭文潘 番禺衛丕文 番禺杜承貞各捐銀半元 天字一百七十六號緣部周和隆寶號經手 陳瑞堂**

**捐銀二元 和吉號捐銀二元 香港成利號捐銀二元 蘇玉甫捐銀一元 同濟醫院啟**

**京報選錄**

○臣詳請臣許應駘跪 奏為庫儲銀兩被竊應將應庫各官先行分別奏參仰祈 聖鑒事竊臣等接據坐糧廳轉據庫  
大鏡莊呈稱本月十九日看庫人役因檢桌案竊封封條報經該庫使查驗封條斷斷另有粘補痕跡鎖封亦有手摸情形等語職廳如松先  
期奉調進京查辦案件職廳沈錫晉隨即赴庫查驗相符當即另加封條理合轉報等情臣等聞報即於二十二日馳赴通濟庫查得自第七號  
銀箱至十一號箱上封條均有撬動痕跡逐一盤查惟第七箱內短銀一口袋計一千兩餘箱封識如故當將看庫人役更夫暨派派之兵夫等  
發交東路同知督同通州知州嚴行訊究除俟訊明後追繳所失銀兩如有不足照例飭令該監督等按數分賠外伏查庫儲重地看守巡查庫  
官專責乃竟漫不經心致被竊去千兩之多實非尋常監守不慎可比未便稍事姑容相應請 旨將通濟庫大使庄濂先行交部議處庫係在  
坐糧廳看庫中該監督等失於覈察咨亦難辭解辦 旨將漢監沈錫晉交部分別議處至滿監督如松因公出署應否免議之處請 旨飭下  
吏部照例辦理所有庫銀被竊先行奏辦緣由理合恭摺具奏伏乞 皇上聖鑒謹奏奉 旨已錄



**退股聲明**  
啟者星架坡順街第五十四號門牌乾專號麵粉出水生理原係陳漢清李吉甫三人於前年正月合股開創原在豆付街後即陳清再招邱曾入股因意見不合余孫正潘志圖別業已於本年正月廿七日將自己名下股份抽出日後乾專號生理盈虧概不干余孫正潘志圖之事而該號與各寶行往來數目借揭亦與余無涉特此聲明免滋後論  
大清光緒十九年二月十五日  
退股孫正潘志圖白

**知因禪台戲劇公司告白**  
啟者本班戲劇奇妙異常近承英國芝加頓開設賽珍大會招致本班往為開演現在道經新嘉坡故暫為演賽以博爾君清覽至本班一切歌舞管絃均極一時之妙并有傳聲機器能傳各式語言無論何人何語或言談或歌曲對此機器皆之即能留其聲於器中復為傳出所有音韻之高低遲速大小一切無訛直與對語者無殊誠已在嶼開演該機器與中人士之往觀者不啻人海人山均已蒙其獎譽更有電火所映中國英國及新嘉坡等各埠名勝之區令人觀之不啻置身其境更有英國女伶登壇唱演莫不色藝俱妙豈稱一時哉定於西四月一號即華本月十五晚在大會堂中開演爾君有欲一飽眼福者祈即如期 玉臨蓋本班將赴英國芝加頓會場實不能在嶼中久駐也定於是晚八點鐘開門九點鐘開演其一號椅位計銀二元 二號椅位計銀一元尚懇早賜 惠臨不勝切盼  
大英一千八百九十三年三月三拾一號  
知因禪台戲劇公司班主嚴士麥馬罕白

**渣甸輪船行期**  
啟者茲有渣甸火輪船名育生大有一千四百八十一噸於西本月廿九號即華本月十二日由加刺吉打起程定於西四月八號即華本月廿二日即離抵嶼上落客貨畢即展輪往 香港 臺灣 福州 上海 漢口 天津各處 諸君有欲附貨搭客者請至本行相商為望  
大英一千八百九十三年三月三拾一號  
大清光緒十九年二月拾四日  
莫實德洋行謹白

**同濟醫院續登各善士喜認什物告白**  
啟者本醫院創建業已告竣而院中所應需雜物浩繁前經喜認者已列入報章今再續登於左 應和會館喜認木柱長聯一對 潮帶萬順街值理等喜認全枝均蘭椅一副 義安號喜認大號瓦花架四對一尺二寸瓦痰盂拾對 閩帝天福宮喜認神廳六火頭煤火燈壹枝 寧陽黃甫田喜認全枝羅漢床一張全枝杭桌一張全枝大馬胡二張 廣興隆號敬送一尺八寸全枝馬胡二張 羅奇生號 羅致生號今敬送全枝鑲雲母亮大號公座椅一副 閩漳邱以時等喜認廳事廳木長聯一對 其餘院內所需雜物甚多凡各 善士樂於喜認者祈移玉惠臨院內早日先為掛號如有喜認者任聽其便於以見免貽並與陳設整齊而善果同登 咸臻福履矣肅此再佈希為 丙鑒  
大清光緒十九年二月十四日  
同濟醫院董事等謹白

**退股聲明**  
啟者新嘉坡老巴剎第六十八號門牌合安號乾菓出水生理原係謝元執陳步蟾二人合股同創於丁亥年開辦茲余謝元執志圖別業已於本年二月初七日將店中數目核結清楚即將自己名下之股份退出日後合安號生理盈虧概不干余謝元執之事而該號與 各寶行往來數目亦與余無涉特此聲明免滋後論  
光緒十九年二月初十日  
合安號退股人謝元執謹白

**敬頌良醫**  
啟者余有內弟因患傷寒傳裏勢甚瀕危諸醫束手因聞文行堂內代診醫生 鍾若禹先生精於醫術因延到診治刀圭數劑即獲安痊感戴殊深愧無以報爰將此事刊登報端庶以誌銘感於弗諉云耳  
大清光緒十九年二月初十日  
謝元執敬頌

**預行佈告**  
特此通知坡內 諸君知悉前者登芳琳作古卜期出殯乃陳君桂林會君碧壽寬欲擅用福澤公司之燈彩與其送葬僕見此事大為不合是以再三具函奉勸惟陳曾兩位竟置僕言於弗恤欲強將此事舉行則僕實有不得不言今特將此中之故對眾陳之俾此中之利害是非實與論焉查君芳琳在世之時并無寸功在於福澤公司之內今其作古又何勞公司燈彩往送其喪且也福澤公司之起係為侍奉神明起見向附於天福宮內至其燈彩惟於每年七月普渡之時始能准其施用其餘別事一概不准用之今若將其燈彩與人送喪是則與天地會無殊事為官長所知其將何詞以對若其果將公司燈彩往為送葬則僕因自謀起見不得不赴案報聞爾時連累實有匪輕茲謹先為奉聞向其自諒倘諸君等有與登君芳琳交厚為之餽儀送葬儘可各用其自己名字何必強不同者為同至用福澤公司之燈彩乎僕以此事於已有開故不得不將此中利害陳明諒惟自諒庶免他日貽害無窮則幸甚矣  
光緒十九年二月初一日  
薛源水謹白

**贈醫告白**  
公啟者茲石叻同仁堂敬延謝祝軒先生在牛車水羅謝濟藥店左鄰贈醫晨早六點鐘起至夜十一點鐘止下午停贈倘有請上門就診者隨時均可隨時不拘擇本月初四日開診特此佈告  
大清光緒十九年正月初七日  
同仁堂謹啟

**孔明齋新到各件頂上蘇庄書籍色紙發售**  
啟者本齋所辦經典書籍畫譜及文人一切應用諸物件多係上海縮板字字分明色色俱備有親自督造者如文房四寶禮帖華箋以及印色銀珠書寫春聯晚軸等件莫不選料加工大小格簿成綱草紙一應齊備然其製甚精取價誠直 諸君青願者請移玉至大坡新巴剎街口三角店萬山藥棧對門第二百零五號舖內選購為盼此佈  
孔明齋主人謹白

葬地新例略譯

○第一段 此例名為一千八百九十三年葬地及化屍場章程一俟督憲及議政局選定日期便即舉行○第二段

自此例舉行之後所有一千八百八十七年之葬地章程以及第十六條章程均即廢除○第三段 此例內所用之牌照官一語在工部局

界限之內者乃指工部局員而言如在工部局界外者則指 督憲及議政局而言○第四段 凡係埋葬及焚化屍骸之地除已照一千八百

五十六年印度章程第一百五段註冊者而外均須向牌照官領取牌照給否一任牌照官主裁聞有領得牌照者亦要請牌照官所訂

之規條辦理 督憲 如督憲不在埠內者則輔政司或參政司 遇有異常大故可隨時發票命將其屍骸載到工部局界外某處地方埋

葬或用火焚化該處地方雖未經遵照註冊領照者亦可施行但此票如係輔政司或參政司所出者則要將該屍骸載到工部局界外某處地方埋

葬或用火焚化該處地方雖未經遵照註冊領照者亦可施行但此票如係輔政司或參政司所出者則要將該屍骸載到工部局界外某處地方埋

葬或用火焚化該處地方雖未經遵照註冊領照者亦可施行但此票如係輔政司或參政司所出者則要將該屍骸載到工部局界外某處地方埋

葬或用火焚化該處地方雖未經遵照註冊領照者亦可施行但此票如係輔政司或參政司所出者則要將該屍骸載到工部局界外某處地方埋

葬或用火焚化該處地方雖未經遵照註冊領照者亦可施行但此票如係輔政司或參政司所出者則要將該屍骸載到工部局界外某處地方埋

葬或用火焚化該處地方雖未經遵照註冊領照者亦可施行但此票如係輔政司或參政司所出者則要將該屍骸載到工部局界外某處地方埋

葬或用火焚化該處地方雖未經遵照註冊領照者亦可施行但此票如係輔政司或參政司所出者則要將該屍骸載到工部局界外某處地方埋

葬或用火焚化該處地方雖未經遵照註冊領照者亦可施行但此票如係輔政司或參政司所出者則要將該屍骸載到工部局界外某處地方埋

葬或用火焚化該處地方雖未經遵照註冊領照者亦可施行但此票如係輔政司或參政司所出者則要將該屍骸載到工部局界外某處地方埋

葬或用火焚化該處地方雖未經遵照註冊領照者亦可施行但此票如係輔政司或參政司所出者則要將該屍骸載到工部局界外某處地方埋

葬或用火焚化該處地方雖未經遵照註冊領照者亦可施行但此票如係輔政司或參政司所出者則要將該屍骸載到工部局界外某處地方埋

葬或用火焚化該處地方雖未經遵照註冊領照者亦可施行但此票如係輔政司或參政司所出者則要將該屍骸載到工部局界外某處地方埋

葬或用火焚化該處地方雖未經遵照註冊領照者亦可施行但此票如係輔政司或參政司所出者則要將該屍骸載到工部局界外某處地方埋

葬或用火焚化該處地方雖未經遵照註冊領照者亦可施行但此票如係輔政司或參政司所出者則要將該屍骸載到工部局界外某處地方埋

葬或用火焚化該處地方雖未經遵照註冊領照者亦可施行但此票如係輔政司或參政司所出者則要將該屍骸載到工部局界外某處地方埋

葬或用火焚化該處地方雖未經遵照註冊領照者亦可施行但此票如係輔政司或參政司所出者則要將該屍骸載到工部局界外某處地方埋

葬或用火焚化該處地方雖未經遵照註冊領照者亦可施行但此票如係輔政司或參政司所出者則要將該屍骸載到工部局界外某處地方埋

葬或用火焚化該處地方雖未經遵照註冊領照者亦可施行但此票如係輔政司或參政司所出者則要將該屍骸載到工部局界外某處地方埋

葬或用火焚化該處地方雖未經遵照註冊領照者亦可施行但此票如係輔政司或參政司所出者則要將該屍骸載到工部局界外某處地方埋

葬或用火焚化該處地方雖未經遵照註冊領照者亦可施行但此票如係輔政司或參政司所出者則要將該屍骸載到工部局界外某處地方埋

葬或用火焚化該處地方雖未經遵照註冊領照者亦可施行但此票如係輔政司或參政司所出者則要將該屍骸載到工部局界外某處地方埋

葬或用火焚化該處地方雖未經遵照註冊領照者亦可施行但此票如係輔政司或參政司所出者則要將該屍骸載到工部局界外某處地方埋

葬或用火焚化該處地方雖未經遵照註冊領照者亦可施行但此票如係輔政司或參政司所出者則要將該屍骸載到工部局界外某處地方埋

葬或用火焚化該處地方雖未經遵照註冊領照者亦可施行但此票如係輔政司或參政司所出者則要將該屍骸載到工部局界外某處地方埋

葬或用火焚化該處地方雖未經遵照註冊領照者亦可施行但此票如係輔政司或參政司所出者則要將該屍骸載到工部局界外某處地方埋

葬或用火焚化該處地方雖未經遵照註冊領照者亦可施行但此票如係輔政司或參政司所出者則要將該屍骸載到工部局界外某處地方埋

葬或用火焚化該處地方雖未經遵照註冊領照者亦可施行但此票如係輔政司或參政司所出者則要將該屍骸載到工部局界外某處地方埋

葬或用火焚化該處地方雖未經遵照註冊領照者亦可施行但此票如係輔政司或參政司所出者則要將該屍骸載到工部局界外某處地方埋

葬或用火焚化該處地方雖未經遵照註冊領照者亦可施行但此票如係輔政司或參政司所出者則要將該屍骸載到工部局界外某處地方埋

葬或用火焚化該處地方雖未經遵照註冊領照者亦可施行但此票如係輔政司或參政司所出者則要將該屍骸載到工部局界外某處地方埋

葬或用火焚化該處地方雖未經遵照註冊領照者亦可施行但此票如係輔政司或參政司所出者則要將該屍骸載到工部局界外某處地方埋

葬或用火焚化該處地方雖未經遵照註冊領照者亦可施行但此票如係輔政司或參政司所出者則要將該屍骸載到工部局界外某處地方埋

葬或用火焚化該處地方雖未經遵照註冊領照者亦可施行但此票如係輔政司或參政司所出者則要將該屍骸載到工部局界外某處地方埋

葬或用火焚化該處地方雖未經遵照註冊領照者亦可施行但此票如係輔政司或參政司所出者則要將該屍骸載到工部局界外某處地方埋

葬或用火焚化該處地方雖未經遵照註冊領照者亦可施行但此票如係輔政司或參政司所出者則要將該屍骸載到工部局界外某處地方埋

葬或用火焚化該處地方雖未經遵照註冊領照者亦可施行但此票如係輔政司或參政司所出者則要將該屍骸載到工部局界外某處地方埋

葬或用火焚化該處地方雖未經遵照註冊領照者亦可施行但此票如係輔政司或參政司所出者則要將該屍骸載到工部局界外某處地方埋

鮮果雜貨出售 ○啟者本號專辦各色鮮果金蘭紅烟來助發售貨色鮮明氣味美素荷 諸君獎譽遐邇馳名茲更採辦頂上

料來助沽取價甚廉以冀廣為銷售 諸君賜顧請至新巴剎新街口萬山棧藥店對門第二百零一號門牌本號內選沽為盼此佈

大清光緒十九年正月廿三日 四順號謹白

車馬出售 ○啟者茲有良馬一匹馴善異常可備駕車之用又有上好馬車一輛係南末公司所造更有鑲銅鞍轡一付以上乃新嘉

坡保險公司西人岑路夫里之物茲欲出售與人倘諸君有欲購用者請移玉至本館面商為盼 光緒十八年九月十四日 巴越館主謹白

紅頭仔標萬蘭池酒出售



大英一千八百八十九年拾二月三號

不殺呼聲即前加珍洋行謹啟

啟者本公司所製之紅頭仔標萬蘭池酒馳名已久乃在歐洲名家所製自一千八百一十九年相傳至今已閱七十年之久而其酒收存有數十年方肯出而沽賣故其熱氣概已全消所以 諸君沾飲者均深獎譽在歐洲一帶各國之人無不喜飲此酒因其氣味清香遠勝於他酒故也是以本行特辦此酒來助發售自此酒到叻而後凡沾飲者無不盛稱其美且此酒與本坡天氣甚屬合宜 諸君賜顧祈細心辨認紅頭庄及以上所列各標頭并有來士古乙拿模只公司等西字為憑庶免為珠目之混是所切禱

正金鐘標萬蘭池酒出售

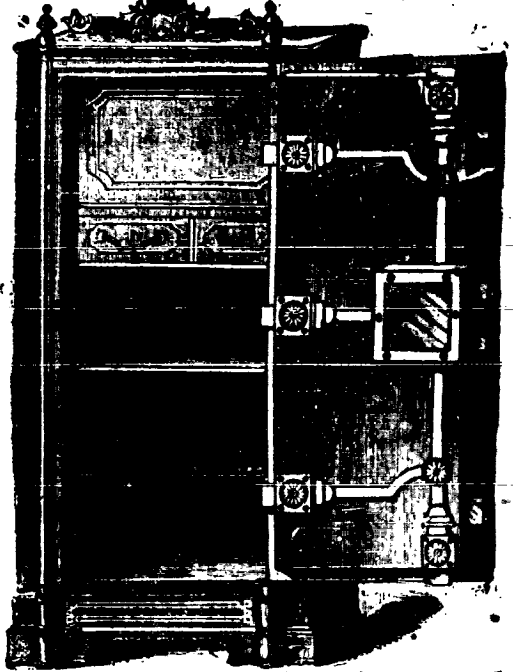


以上所黏各標如無本行不殺呼聲字者即為假貨幸勿為之誤買本行有厚望焉  
大英一千八百八十九年十二月三號  
不殺呼聲即前加珍洋行謹啟

啟者本公司所督辦正金花鐘標萬蘭池酒久已馳名叻地華商君子均喜用之現已議定與本坡酒公司包銷以便運往外處者仍有欲寄購者請至酒公司沽買便得如買成起以便運往外處者仍可至本行沽買至此酒製造之法精妙異常酒味甚清以之釀成者皆為上等之料保無偽充之弊此酒若在本坡沽飲甚屬合宜且價亦甚廉得請為留心辨認以防魚珠之混因  
不殺呼聲即前加珍洋行謹啟

本號輪船往來各埠開列如左  
在各埠往實叻日期 在實叻往  
麻六甲每逢禮拜一五日下午四點  
麻六甲往芙蓉每逢禮拜二六日中午十一點鐘開行 由芙蓉往吉隆坡每逢禮拜二六日下午六點鐘開行 由各埠回實叻日期  
由吉隆坡回芙蓉每逢禮拜一四日下午四點鐘開行 由芙蓉回麻六甲每逢禮拜二五日上午十點鐘開行 由麻六甲回實叻每逢禮拜二五日下午四點鐘開行 另有輪船在叻往麻六甲吉隆坡實蘭午每逢禮拜五三點鐘開行特此佈聞  
豐源號謹白

鐵 櫥 出 售



啟者本行所售之鐵櫥在本坡馳名已久素蒙 諸君選用無不盛稱其妙計此廚之大小共有五種而價最少亦在一百元以上而此鐵櫥乃歐洲著名工師所製極為完善本坡所有西人齊習人以及作椒生生理諸華商多向本行購買以為貯銀之用因本行所沽者均用頂上物料製造成而不成能壯且異常堅固無論火燒盜劫均保無虞貨真價廉莫此為甚倘諸君有欲購此廚以收藏重寶可至本行選閱是幸此佈  
英一千八百九十年元月四號  
不殺呼聲公司即前  
加珍目不殺公司謹啟