

大清光緒十九年

本館新聞除禮拜外日出一  
紙 諸君賜閱本報者無論  
本埠外埠均可函致本館取  
閱如外埠閱報照加寄費可  
也除日報照常刊送外復不  
惜工本從英國採辦釘書機  
紙各機器以待與 各官商  
刊印書籍單件並有英國各  
體活字及各式花邊等延有  
西人操印工藝甚精所有中  
西文字均能刊印並有石版  
印字大小機器均用精工刊

第三千四百零七號

# 申報

(本館開設在舊巴風口門牌第廿一號)

印工總絕倫道延有文士書  
寫各體文字現由上海購到  
各種書籍出售其書目另行  
刊佈所有各項價甚相宜再  
本館所登來札原擇其有關  
世道人心者附登否亦須無  
礙於人而後始錄其有謬誤  
成文以及支離費辭者概不  
登報嗣後 諸君來札尚祈  
自諒更須寫實里而後敢  
登但來稿登與不登均不能  
將原稿收回也 本館謹白

癸巳二月十三日

凡閱報者每月一元每日售錢五仙 (大英一千八百九十三年三月十三號禮拜四) 凡刊印告白第一日每一字一仙第二日以下每字半仙

新到各種奇書發售 ○啟者本館近由上海姑蘇各處採買各種奇異新書及地輿圖誌諸書來  
叻發售其書或銅板石板鉛板木板均無不有且字畫詩書各項尤繁多有嗜地未嘗經見者其有益於世  
道人心者實非鮮淺有非徒快耳目者比茲特以廉價出沽諒亦 諸君子所欲先睹為快者也所有各書  
目經已另列單張附呈鈞覽閱者鑒焉  
本館告白

### 上諭接錄

固九等里臨河鎮等四十三村莊並原辦較重之捻佔河佔堤壓沙壓坳場各地畝濟陽縣溫約西符李莊  
等二百二十四村莊又喜約張家巷等一百五十八村莊長約陳家莊等三十一村莊及原續報除熟下餘  
沙壓並坳場佔地畝禹城縣九都五里等孫家莊等八十八村莊內徒駭河堤佔地畝臨邑縣原續報  
徒駭河堤佔沙壓地畝長清縣順屯等里東龐莊等八十八村莊及併衛坦屯等里耿紀店等三十七村莊  
又暨保等里張家莊等八村莊併衛衛騰屯等里張家莊等二村莊又王東等里羅旗屯三十一村莊趙保等  
里李家濟等一百八十三村莊內坳場堤佔沙壓等地畝又併衛坦屯等里帶總旗屯等十七村莊坳場  
沙壓之坦屯等里陸里莊等三十七村莊德州王官店一村肥城縣孝山等社石岡等三十六村莊又孝山  
等社安道口等六十四村莊坳場沙壓堤佔各地畝及併衛雷屯東平州西智里等保魏家莊等十七村莊  
東阿縣尹莊莊等一百六十三村莊平陰縣朱家圈等里陶家嘴等六十八村莊及城東里南門裏外一  
莊並坳場堤佔沙壓地畝惠民縣和字等約馮王莊等四百五十村莊又平字等約小推家等二百二十八  
村莊並原續報坳場佔沙壓地畝上年修培沙河北岸檢工佔地畝青城縣馬札子家等一百十三  
村莊又劉莊家等五十三村莊草趙家等八十九村莊及堤佔取土遷民購佔各地畝陽信縣欽風等鄉惠  
林莊等七十一村莊海豐縣路楊等堆路楊等二十九村莊南河縣順三等鄉後董莊等三十二村莊又順  
一等鄉李美生莊等二十九村莊並堤佔地畝濱州彭莊等六十七村莊又老君堂等一百廿七村莊  
單家寺等八十等莊又東南路祁莊等二村莊內挑控引河佔地畝又東路十保北鎮衛莊一百四村莊  
內兩岸掘毀壓佔坳場等地畝又西路七保侯玉璽莊等一百一十一村莊內沙壓衝刷坳場地畝又東路四王  
蘭莊等二百五十村莊內增培兩岸堤格堤截截堤幫寬續地畝又東路三保鄭村等一百十五村莊內  
沿河於佔並河干壓地畝又東路十一保時平莊等七村莊內北岸掘毀地畝利津縣白家莊等境路家等  
莊董王等莊境前左莊等村莊及沙壓地畝又窩頭等境林子莊等及拾肆戶等境王家莊等五十三村莊  
並沙壓地畝又小集等五十三村莊並沙壓地畝又小集境崔家莊等卅九村莊及堤佔沙壓地畝濰化縣  
皮店等里劉古良莊等三十二村莊並沙壓地畝復被水災沙壓之火把張莊等三村莊徒駭河南北兩岸  
坳場地畝之流鐘鎮等四十一村莊並蒲台縣仁字各鄉馬家廟等八十四村莊及光緒十四年查辦水冲沙  
壓取土灣塘各地畝滋陽縣鎮郭各社小馬廠鹽等三十一村莊并各鄉莊內新挑小清預備等河占原地  
畝濰縣常寨各社官亭莊等二十五村莊又臺底各社田家庄等四十七村莊夏津縣南次里辛堤等八鄉  
庄武城縣馬卷里河西街等一百四十七村莊魚臺縣第方美家庄一百九十八村莊德州衛坐落德州境  
內正衛後所四五屯三屯庄東昌庄坐落濮州境內楊南屯十四屯庄坐落范縣境內孟太屯陸屯庄坐落  
聊城庄境內河西北十二屯衛臨清庄坐落臨清州境內陳五屯五屯庄濟甯衛坐落鉅野縣境內孫世臣  
一屯庄並刷出首被黃水冲刷坳場地畝之展洪勳一屯庄又坐落滋陽縣境內沈國卿一屯庄東平所王  
官國四圍庄  
此稿未完

### 法國電報

### 甲疫電音

○十一日英京發來電報云法國議院領班人員之缺現經國人舉定刺利充受云云  
○麻六甲時症一事本坡已迭經登錄昨十二日復接甲中來電云西本月內內地諸  
人患染斯症者共計三十一人內計華人二名葡人二名穆拉油八名吉靈人十七名而此三十一人中  
而死者已至二十三人查此二十三人中多係死後報案始經查悉者然雖時症流行而一月之內祇死并  
餘人則尚未為大害更幸十一夜甲中大雨如注然則其症應可銷除矣并聞本坡有華人約五六十名越

之舉... 其事... 甲日狂... 日午... 時... 電... 青... 英... 一家... 聞矣

會訊維艱

上控案件例須正副臬司三堂會訊... 本坡護衛司署前日寄到葬地新章一則... 本坡護衛司署前日寄到葬地新章一則... 本坡護衛司署前日寄到葬地新章一則...

妄許長官

護衛司任內尤以查緝各會黨徒為最難能之事... 前者夏護政之莅任中... 護衛司任內尤以查緝各會黨徒為最難能之事... 前者夏護政之莅任中... 護衛司任內尤以查緝各會黨徒為最難能之事...

難民商埠

船拯伍... 難民商埠... 昨報海南人伍忠甫... 難民商埠... 昨報海南人伍忠甫... 難民商埠... 昨報海南人伍忠甫...

**修路聲明**  
 ○啟者麥非申路原名高高控路即實籠阿佛祖廟前之路現在欲為修繕定於西本月十三號即華本月廿五日禮拜一起暫將此路欄閉俟至修成之日再行出字通知特此奉聞謹惟啟照  
 光緒十八年十二月廿五日  
 工部局司理人波兀刺士謹啟

**象頭標密售出**



大英一千八百九十三年元月二十一號

啟者本公司由歐洲督辦象頭標車先那爾酒來助專為買得力諸仕商所用此酒氣味香醇且能除煩解渴於買得力地土最屬相合宜諸君所用茲特將其標式附列報中俾諸君一覽而知按式購



取倘蒙 光顧請至舊巴武街萬興號右鄰本公司細認象頭標為記庶不致誤價極平特此佈 聞  
 新嘉坡級買公司謹啟

大英一千八百九十三年元月二十一號

**石料出售**

啟者本號設在... 華民政務司署後街第三十九號門牌常有柔佛所產各種石料出售如地基石老古石及紅石等均無不備此石與國家所用者無異且價甚相宜 諸君賜顧祈即移 玉惠臨購沽為盼特此佈 聞  
 大清光緒十八年十月初七日  
 大英一千八百九十二年十一月廿五號  
 建成號黃清榮謹白

**頂上旗標蜜酒**



啟者本行現承英京達丁南禮惹蜜酒公司之旗標蜜酒此酒業經致推究為第一上品其性清涼解毒飲之能令人心曠神怡誠蜜酒中之最佳此酒向由本公司代沽今助地然里直洋行暨各沽酒之店亦有零賣 諸君有劉份之癖者向祈移玉前往選沽為盼特此佈 聞  
 英一千八百九十三年元月十七號  
 慕娘公司謹白

勸年來順直送遇災饑見諸各報讀者屢矣荷蒙李傅相關心民瘼特奏開捐俾集善款以活災黎茲本號奉到 江蘇布政使司鄒札委在南洋一帶勸募賑捐案此合出告白通知一切 諸君有痼疾在抱志切願揚者請移玉至本號相商所有相俾悉照現在推廣章程辦理斷無苛索至於吉隆埠即託廣祥昇號代理英界埠即託廣安廣生兩號代理泗水埠即託廣生財號代理 諸君有欲慨捐善款者請到 惠商為盼特此佈 聞  
 大清光緒十九年正月廿五日  
 新嘉坡中街廣恒廣號同白

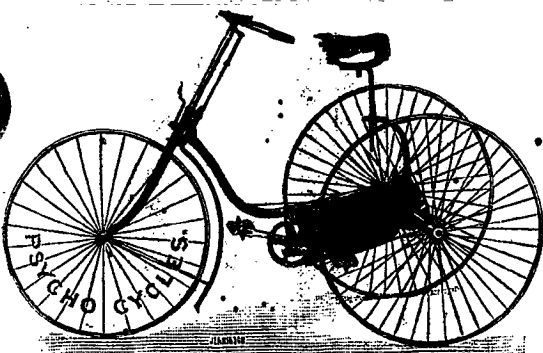
**棧房出租**

啟者打石街蓋館邊即前長茂號火確之處有新貨棧六間門牌第一百十八零六號第一百十八零七號第一百十八零八號第一百十八零九號第一百十八零十號第一百十八零十一號出賃每間可貯米石二萬餘包甚為寬敞且門前臨港上落貨物甚為利便 諸君有欲租賃者請至本號面商便得特此佈 聞  
 光緒十八年六月初四日  
 豐源號謹白

**代理吧城大狀師**

啟者余在加勝吧向代理大狀師之職凡諸案牘均可代人經理茲已遷寓於大坡老巴剎火車路地施實打力亞片公司後街門牌五十三號專代 諸君料理荷蘭所轄各處地方案牘大而人命重情小而錢債細故以及交爭互控立字存案等一切狀師分內所為職事余均能代為料理保無訛誤所有一切開費均當一律從廉斷無奢索以期兩便諸君有賜教者請移 玉惠臨相商便妥此佈  
 光緒十八年九月廿八日  
 長茂號陳貽謀謹啟

**新到脚踏快車發賣**



啟者本公司備有脚踏快車出售其車輕巧利便最能耐久且快捷異常無論雙輪三輪各式俱備前於四七月六號及九號時曾有人以本公司所售之車與他號之車相賽而本公司之車捷者海稱第一妙製此等車款最合於東方各埠所用而且價甚相宜 諸君賜顧請移玉至土庫街第十二號門牌本公司內面商便得特此佈告  
 大英一千八百九十二年七月三十號  
 來星亞兀禮付公司謹白

**精理機器**

**J. LAWSON.**

Consulting Engineer, Surveyor and Machinery Valuer. MARINE CLUB. Superintendent Engineer, S. S. Singapore.

啟者余素精於機器之學曾在英京考授機器師之職所有輪船估價及代理買賣火船並修理輪船火鑪等一切諸般機器莫不善為料理主顧不誤更能代 各商查看輪船並督理製造各種機器各事 各君光顧請移玉至士庫花園邊士丹士里荷蘭水公司樓上本寫字樓內面商便得此佈聞  
英一千八百九十三年元月七號  
羅羅申謹啟

**小輪出售**

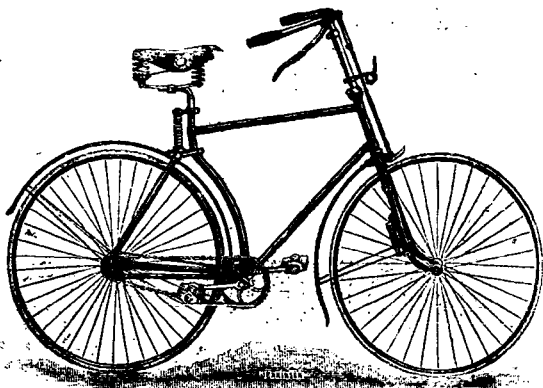
啟者李機噶近有新製小輪二艘出售該船一名基里排係用鐵管木製就船底係包銅板甚為堅固計船身長四十五英尺闊九英尺深四英尺三寸食水二英尺四寸有大客房一間在於船頭甚為華美船尾更有貨艙一間其水櫃甚巨係用鋼製而機器甚為堅固且殊靈便每點鐘能行九英里半此船用以來往內河或附近小埠最為合式又一艘名曰鄰池亦為新製概用惹智木裝就而包以銅板者船身長四十一英尺闊七英尺六寸深三英尺九寸食水二英尺六寸每點鐘能行九英里以上二船所用機器係英京著名巨廠照法製造并經機器師親為監督是以美備異常現此二船一切均已預備可以立刻展輪統計南洋各埠小輪船其輕捷之處無有能出其右者 各君有欲看閱請至甘公麻六甲本廠內詢問便得此佈告  
大英一千八百九拾二年拾二月七號  
大清光緒十八年十月十九日  
來里亞兀禮付機器廠謹白

此佈聞 諸君  
照  
大清光緒十九年元月初七日

大屋出稅  
啟者茲希利實得力第四十九號門牌即陳大夫第對門有大屋全間欲出賃與人倘 諸君有欲承租者請至本號商便得特此佈告  
大清光緒十八年十一月十七日  
大英一千八百九十三年元月四號  
黃坤豐號謹白

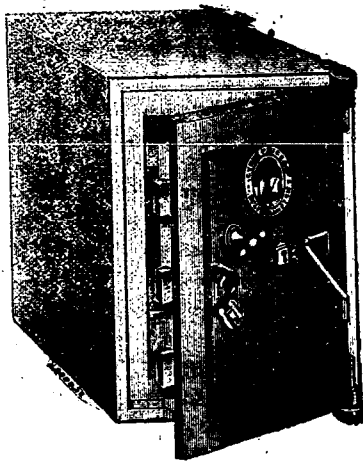
映相減價  
啟者本樓素精映相地方潔淨藥料鮮明所映各相莫不神情肖妙栩栩欲生凡經映照 諸君莫不深蒙獎譽茲更欲廣招生理爰將價值人為核減除禮拜外每日所映之相按照常價概收六折以冀廣為招徠伏願 諸君惠然賜顧不勝幸甚特此佈告  
大清光緒十九年正月二十二日  
府前單邊街光成映相樓謹白

**新到脚踏快車發賣**



啟者本行有汕雲知行公司所製之足踏自里快車出售無論雙輪三輪各式俱備且復最為輕便行走如飛而車之復以一寸半厚之樹乳裹之能令行動無聲且不至損及車輪而坐位亦甚自然乘坐此車出遊最為利便即英國太子及俄皇亦用其車則其楚爽可知 諸君賜顧請即玉臨選沽為盼  
大英一千八百九十二年十一月廿六號  
麥加里實打公司啟

**頂上鐵櫃發賣**



啟者本行有士呂士巴來士公司所製之禦災鐵櫃出售此櫃能令火燒不壞即盜賊亦不能私開該公司之製此物曾經得有獎賞金牌則其製之佳處可知且復價甚相宜單門者每具價銀由三十五元起至六十元止雙門者每具由六十五元起至一百二十元止更有再為佳者不能備錄 諸君如有惠顧者祈即玉臨選購為盼  
大英一千八百九十二年十一月廿六號  
麥加里實打公司謹白

麥加里實打公司告白  
啟者本行常有船中所用各物及機器所需各物出售各貨均由歐洲辦至最為上品所有尺磅均皆足數並無短欠並有船中所用帆里帳篷各物均用頂上帆布以機器縫就且價甚相宜并有越申士公司 VVO 標頂上威士枝酒出售每箱計十二樽價銀六元又威仁乃三品酒大樽者每箱十二樽價銀十五元中樽者每箱二十四樽價銀十六元小樽者每箱四十八樽價銀十七元又酒標之白蜜酒大樽者每箱四樽價銀九元小樽者每箱八樽價銀八元又頂上舊西里酒大樽者每箱十二樽價銀十元此酒均以上品香味勝常 諸君合意祈早 玉臨選沽為盼  
大英一千八百九十一年十二月廿六號  
麥加里實打公司謹啟





輪船往 檳榔嶼 仰光 加里吉打 ○啟者茲有英國印度公司火船名巴里丹拿大有一千九百五十六墩定於西本月三十號即華本月十三日禮拜四在叻開往 檳榔嶼 仰光 加里吉打各處 諸君有欲附貨搭客者請至本行面議價甚相宜此佈  
大英一千八百九十三年三月廿九號 大清光緒十九年二月拾二日 莫實德洋行謹白

退股聲明 ○啟者新嘉坡老巴剎第六十八號門牌合安號乾菓出水生理原係謝元執陳步蟾二人合股同創於丁亥年開辦設茲余謝元執志願別業已於本年二月初七日將店中數目核結清楚即將自己名下之股份退出日後合安號生理盈虧概不干余謝元執之事而該號與 各寶行往來數目亦與余無涉特此聲明免滋後論 光緒十九年二月初十日 合安號退股人謝元執謹白

敬頌良醫 ○啟者余有內弟因患傷寒傳真勢甚瀕危諸醫束手因聞文行堂內代診醫生 鍾若禹先生精於醫術因延到診治刀圭數劑即獲安痊感戴殊深愧無以報爰將此事刊登報端以誌銘感於弗諼云耳 大清光緒十九年二月初十日 謝元執敬頌

預行佈告 ○特此通知坡內 諸君知悉前者芳琳伴古卜期出殯乃陳君桂林君碧雲竟欲擅用福澤公司之燈彩與其送葬僕見此事大為不合是以再三具函索勸陳君兩位竟置僕言於弗恤欲強將此事舉行則僕實有不得不言今試將此中之故對眾陳之俾此中之利害是非實與論焉查芳琳在世之時并無寸功在於福澤公司之內今其伴古又何勞公司燈彩往送其喪且也福澤公司之禮儀為侍奉神明起見而附於天福宮內至其燈彩惟於每年七月普渡之時始能准其地用其餘別事一概不准用之今若將其燈彩與人送喪是則與天地會無殊事為官長所知其將何詞以對若其果將公司燈彩往為送葬則僕因自謀起見不得不赴案報聞爾時連累實有匪輕茲隨先為奉聞倘其自說倘諸君等有與君芳琳交厚為之餽儀送葬儘可各用其自己名字何必強不同若為同至用福澤公司之燈彩乎僕以此事於已有關故不得不將此中利害陳明諸君自諒庶免他日貽害無窮則幸甚矣 光緒十九年二月初一日 薛源水謹白

贈醫告白 ○公啟者茲石叻同仁堂敬延謝祝軒先生在牛車水羅謝濟藥店左鄰贈醫晨早六點鐘起至交十一點鐘止下午停贈倘有請上門就診者隨時均可鐘點不拘謹擇本月初四日開診特此佈告 大清光緒十九年正月初七日 同仁堂謹啟

孔明齋新到各件頂上蘇庄書籍色紙發售 ○啟者本齋所辦經典書籍書譜及文人一切應用諸物件多係上海縮板字字分明色色俱備倘有親自督造者如文房四寶禮帖華箋以及印色銀硃香寫春聯晚軸等件莫不選料加工大小格簿成細草紙一應齊備然其製甚精取價誠直 諸君青顧者請移玉至大坡新巴剎街口三角店萬山藥棧對門第二百零五號舖內選沽為盼此佈 大清光緒十九年正月二十三日 孔明齋主人謹白

兒科神手 ○啟者余向旅叻中寓居施生巴虱於客歲六月間曾舉一子迨至是年十二月廿六日忽染驚風之症疊請兒科醫士屢醫不效延至本年正月十七日依然如是且覺病勢尤深適遇源順街德源號盛稱本坡吉甯街尾廖有良先生精理婦科兒科命余求治余聞命之下即延 先生到診乃刀圭數劑果獲霍然余父子受此宏施實無以報爰謹述其極極附登報端藉以表揚於不朽云 大清光緒十九年正月廿三日 閩江黃子良謹識

工部局告白 ○特字通知本坡商民人等一體知悉前者本坡諸君可以充當本坡工部局人員以及諸君可以入票公舉本坡工部局員者其芳名單現已再為更改并可在本坡憲報內將諸君之芳名列出以備閱更分列一册存於本局寫字樓內以便諸君前來查看至本坡舊式人等若自付其自己照例可以入票公舉工部局員或其自己可以充當工部局員而其芳名未列現年更改之人名單內者可即作函到本局通知內務須詳細列明其人之姓名住址以及有何權力可以照例公舉工部局員及有何產業可以充當工部局員以備本局再行查察謹此佈告 大英一千八百九十三年三月十四號 工部局司理人沙兀刺士謹白

刺查澳士底里安金礦有限公司開收股銀告白 ○啟者茲本公司將屆開收第一次股資之期現經核定每股計收銀六弁士此項股銀定於西馬月二十八號即華二月十一日以前交到新金山勿里士其省宜力實得力渣打孟侵末本公司總寫字樓交納如在叻地交付者可送至土庫花園邊 A 字第三號門牌本公司寫字樓內交納亦可但在叻中交付者照現時銀價核算每股計收銀一角八占半尚懇如期惠交為盼 大英一千八百九十三年三月十一號 刺查澳士底里安金礦有限公司駐叻代理人底力承命謹白

告警電鐘出售 ○啟者本廠現得新法製造告警電鐘發售此鐘純藉電氣之功易於使用且其價值甚廉又不至礙地方以防盜賊等警最屬相宜用此鐘者預將鐘藏於內室或有多人聚處之處而後引其機振以達於大門屏門之前或窓前床前銀櫥前均無不可若有盜賊等潛入屋內偶觸電機其鐘立時發響令人知覺出而禦盜是則盜踪雖狡亦將無以逞其奸矣且此鐘機振靈活異常發而必應本廠可以保其無誤 諸君有賜顧者請移 玉至土庫街或陞旗山下本廠選購為盼 一千八百九十二年十二月六號 侯活下土根機器廠謹白

葬地新例略譯 ○第一段 此例名爲一千八百九十三年葬地及化屍場章程一俟督憲及議政局選定日期便即舉行○第二段

自此例舉行之後所有一千八百八十七年之葬地章程以及第十六條章程均即廢除○第三段 此例內所用之牌照官一語在工部局

界限之內者乃指工部局員而言如在工部局界外者則指 督憲及議政局而言○第四段 凡係埋葬及焚化屍骸之葬地已照一千八百

五十六年印度章程第一百段註冊者而外均須向牌照官領取牌照該牌照給否一任牌照官主裁閱有領得牌照者亦要謹遵牌照官所訂

之規條辦理 督憲 如督憲不在埠內者則輔政司或參政司 遇有異常大故可以隨時發給命將其屍骸載到工部局界外某處地方埋

葬或用火焚化該處地方雖未經遵照註冊領照者亦可施行但此票如係輔政司或參政司所出者則要將緣故聲明票內○第五段 前段

所言之牌照須擬定格式其照應出與葬地化屍場之業主或司理人如無則由 督憲派人承理出照與之 葬地化屍場如係別人之業者

則其牌照雖出自自己之名亦不能將其地視作自己之業蓋以照上雖非用業主之名而業主原有之權則不能僭越也 凡係私家葬地其准

照每張納規費銀一百元○第六段 凡有擅將屍骸在未領牌照之地埋葬或用火焚化者或預設壽基以備他日埋葬屍骸之用而不領照

者均可告官罰銀至一百元○第七段 審事官既將犯事之人判罰之後可命其將屍骸取出遷往合例地方安葬如係預設壽基之案則可

命將壽基拆毀 至若犯事之人敢不遵審事官之命者可即罰銀五十元罰後而仍敢抗違者每日加罰銀十元另審事官可命別人代將屍

骸遷葬或將壽基拆毀 有費用概由犯事之人支理○第八段 工部局員可以隨時稟請 督憲及議政局准其在本局界內置買地段用

作公家葬地或焚化屍骸之所并所有局界以內現有之葬地及化屍場亦可籌款修理凡係工部局員因舉辦此例所需之款均可在該局公

項下支銷 督憲及議政局可以隨時將該局撥出之款在工部局界外置買地段用作公家葬地及焚化屍骸之所并所有工部局界外現有

之葬地及化屍場亦可籌款修理○第九段 督憲及議政局如係查悉某葬地或化屍場與埠內人民有碍者可即命將其地封閉不准再用

并凡有領照之葬地及化屍場倘係不遵牌照官所訂之規條辦理者亦可將其照註銷○第十段 牌照官可以隨時添設續例辦理以下各

款事宜 一巡閱葬地并焚化屍骸之處并將該地註冊以便隨時察看 二核定各塚之深淺并葬地及化屍場之照費若干 三凡在領有

准照之地方埋葬或焚化屍骸要將該屍詳細註冊 四核定葬地及化屍場註冊之部應用何格式 五核定葬地及化屍場之准照應用何

格式 六辦理葬地及化屍場上一切應辦事宜如此等續例係由工部局員添設者即須照一千八百八十七年工部局章程添設續例之律

而行 凡係添設續例須交政議局詳議并錄入憲報至若議局議過不准者即不許行○第十一段 辦理此例總期與埠內各色人等所奉

之教兩無妨碍爲宜 ○○ 律政司批語略譯 一前一千八百八十七年議設之葬地章程因被眾華民具稟到藩部衙門指駁致未蒙核

准惟本坡工部局稟請 國家設立專條辦理葬地事宜故刻下另擬葬地新例一章推原其意蓋欲將此素稱棘手之件辦理妥洽而已細觀

新例內各段其扼要之處與一千八百八十七年議設之章程頗有不同 二按一千八百八十七年議設之章程凡係埋葬及焚化屍骸之地

其准照可由 督憲一人發給惟按此新例即須向牌照官請領所發牌照官在工部局界內即工部局員是也如在工部局界外則 督憲及

議政局是也然 督憲 如督憲不在埠內者則輔政司或參政司 遇有異常大故亦可發給准照與人往工部局界外無論有無領照之處

埋葬屍骸 三按一千八百八十七年之章程凡係私家葬地設在該律未行以前者須納規費銀廿五元其設在已行之後者則納規費銀五

十元惟按此新例則有私家葬地之准照概取規費銀一百元 四按一千八百八十七年之章程凡將屍骸在未領牌照之地埋葬或用火

焚化者可罰銀至一百元現按此新例則預築壽基而不領照者亦可罰銀一百元 六 按新例審事官并可命將未領牌照之壽基拆毀如

敢不遵者可罰銀五十元被罰之後而仍敢抗違者每日可加罰銀十元 七按新例內第八段工部局可以稟請 督憲及議政局准其在本

局界內置買地段以作公家葬地之用所有地價以及築修之費俱在該局公項下支銷至工部局界外各處則由 督憲及議政局一體辦理

其買地築修之費即由議政局撥充按一千八百八十七年議設之章程所有公家葬地無論在工部局界內界外均由 國家承運督憲及

議政局主之惟按新例則改由牌照官代行 十按前例第六段一自該例舉行之後所有向由工部局辦理之葬地牌照 國家承運督憲及

刻下不致割據工部局辦理葬地之權故於新例擬稿之時將此改刪去 十一按新例第十一段定於埠內各色人等所奉之教兩無妨碍且

工部局現有華人充當局員他日舉辦葬地事宜亦能涉理 大英一千八百九十三年三月二十三號

鮮果雜貨出售 ○啟者本號專辦各色鮮果金蘭紅烟來助發售貨色鮮明氣味美素荷 諸君獎譽遐邇馳名茲更採辦頂上物

料來助出沽取價甚廉以冀廣爲銷售 諸君賜顧請至新巴剎新街口萬山棧藥店對門第二百零一號門牌本號內選沽爲盼此佈

大清光緒十九年正月廿三日 四順號謹白

車馬出售 ○啟者茲有良馬一匹馴善異常可備駕車之用又有上好馬車一輛係南末公司所造更有鑲銅鞍轡一付以上乃新嘉

坡保險公司西人峇路夫里之物茲欲出售與人倘諸君有欲購用者請移玉至本館面商爲盼 光緒十八年九月十四日 巴越館主謹白

光緒十八年九月十四日 巴越館主謹白

光緒十八年九月十四日 巴越館主謹白

紅頭仔標萬蘭池酒出售



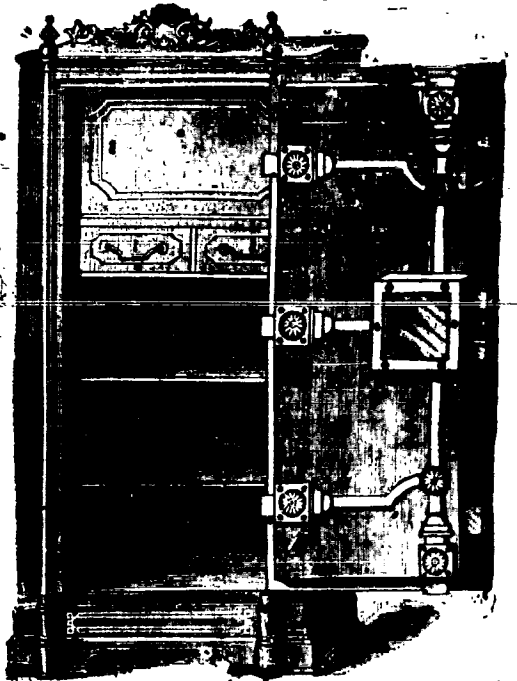
大英一千八百八十九年拾二月三號

不殺呼聲即前加珍洋行謹啟

天

本號輪船往來各埠定期列如左  
 在各埠往實叻日期 在實叻往  
 麻六甲每逢禮拜一五日下午四點鐘  
 由麻六甲往芙蓉每逢禮  
 拜二六日中午十一點鐘開行 由  
 芙蓉往吉隆坡每逢禮拜二六日下午  
 午六點鐘開行 由各埠回實叻即  
 日 由吉隆坡回芙蓉每逢禮拜一  
 四日下午四點鐘開行 由芙蓉回  
 麻六甲每逢禮拜二五日上午十點  
 鐘開行 由麻六甲回實叻每逢禮  
 拜二五日下午四點鐘開行 另有  
 輪船在叻往麻六甲吉隆坡實蘭午  
 每逢禮拜五三點鐘開行特此佈聞  
 登源號謹白

鐵 櫥 出 售



啟者本行所售之鐵櫥在本坡馳名  
 已久素蒙 諸君購用無不盛稱其  
 妙計此廚之大小共有五種而價費  
 最少亦在一百元以上而此鐵櫥乃  
 歐洲著名工師所製極為美善本坡  
 所有西人齊習人以及作椒密生理  
 諸華商多向本行購買以為貯銀之  
 用因本行所沽者均用頂上物料製  
 造而成不惟能壯觀瞻且異常堅  
 固無論火燒盜劫均保無虞實美價  
 廉莫此廚甚倘諸君有欲購此廚以  
 收藏重寶可至本行選閱是幸此佈  
 英一千八百九十年元月四號  
 不殺呼聲公司謹啟  
 加珍目不殺公司謹啟

啟者本公司所製之紅頭仔標萬蘭池酒馳名已久乃在歐  
 洲名家所製自一千八百一十九年相傳至今已閱七十年之  
 久而其酒收存有數  
 十年方肯出而沽賣  
 故其熱氣概已全消  
 所以 諸君沾飲者  
 均深獎譽在歐洲一  
 帶各國之人無不喜  
 飲此酒因其氣味清  
 香遠勝於他酒故也  
 是以本行特辦此酒  
 來叻發售自此酒到  
 叻而後凡沾飲者無  
 不盛稱其美且此酒  
 與本坡天氣甚屬合  
 宜 諸翁賜顧祈細  
 心辨認紅頭庄及以  
 上所列各標頭并有  
 來士古乙拿模只公  
 司等西字為憑庶免  
 為珠目之混是所切  
 禱

正金鐘標萬蘭池酒出售



啟者本公司所督辦正金花鐘標萬蘭池酒久已馳名叻地華藉  
 君子均喜用之現已議定與本坡酒公司包銷以應零沽凡 諸翁  
 有欲購者請至酒公司沽買便得如買成起以便配往外處者仍  
 可至本行沽買至此酒  
 製造之法  
 精妙異常  
 酒味甚清  
 以之蒸餾  
 者皆為上  
 等之料保  
 無偽充之  
 弊此酒若  
 在本坡沽  
 飲甚屬合  
 宜且價亦  
 甚廉祈諸  
 翁沽用須  
 為留心辨  
 認以防魚  
 珠之混因  
 現在市上假冒者甚多  
 以上所黏各標如無本行不殺呼聲字者即為假貨幸勿為之誤  
 買本行有厚望焉  
 大英一千八百八十九年十二月三號  
 不殺呼聲即前加珍洋行謹啟

大英一千八百八十九年十二月三號

不殺呼聲即前加珍洋行謹啟

天