

大清光緒十九年

本館新聞除禮拜外日出一
紙 諸君賜閱本報者無論
本埠外埠均可函致本館取
閱如外埠閱報照加寄費可
也除日報照常刊送外復不
惜工本從英國採辦釘書裁
紙各機器以待與 各官商
刊印書籍單件並有英國各
種活字及各式花邊等延有
西人操印工藝甚精所有中
西文字均能刊印並有石版
印字大小機器均用精工刊

第三千三百八十八號

報 叻

(本館開設在舊巴剎口門牌第廿一號)

印工艱絕倫並延有文士書
寫各體文字現由上海購到
各種書籍出售其書目另行
刊佈所有各項價甚相宜再
本館所登來札原擇其有關
世道人心者附登否亦須無
礙於人而後始錄其有謬馬
成文以及支離費解者概不
登報嗣後 諸君來札尚祈
自諒更須寫實附里而後敢
登但來稿登與不登均不能
將原稿收回也 本館謹白

癸巳正月十一日

凡閱報者每月預報一元每日每張五仙 (大英一千八百九十三年二月十七號禮拜一) 凡刊印告白第一日每一字仙二日以下每字半仙

延請書寫 ○讀者茲本館欲延請書寫一人以備寫印石版文字之用其人須字法端好各體兼
長方能合式 諸君有欲就斯席者請移 玉至本館相商為望特此佈告 本館謹啟

添僱採訪 ○啟者茲本館欲添用採訪人二名一須生長本坡兼曉華英文字者以備採訪公堂
各案所用一須通曉閩粵各籍音語者以為採訪外間新聞所用倘有願承斯乏者請向本館主人面商便
得此佈 本館謹白

論相法

荀子曰相人古之人無有也學者不道也古者有姑布子卿今之世梁有唐舉相人之形狀顏色而知其吉
兇妖祥世俗稱之自來論相法者此為最先然其說實起於春秋之時觀於左氏傷所述相人之事可致而
知也顧相理虛無非有真實憑據而自古以來往往以為談相者就相論相較談命者稍有把握故篤信者
居多劉思新論至謂命者生之本相者助命而成相命既定則鬼神不能改而聖智不能回此語一出遂為
後來談相者之口實而不知其不通無理莫甚於此也攷史冊所載相人之事大半奇驗而不驗者亦正不
少或就事後附會穿鑿以神其說故宋康駢有言自咸通乾符以來京國察相者殊多言事適中者甚少即
此觀之論相之不足深信亦可概見又嘗聞之故老昔本邑有某先達者微時貧不得食乃為賭徒可望風
之戰遂因倦即倚門而臥人皆謂其為餓乞相既而得人俛助賸捷入詞林駁歷中外勳望赫然人有談及
前事者又謂為餓虎相云夫同一人也忽稱為餓乞相忽稱為餓虎相非所謂事後附會穿鑿者耶然則史
冊所載其類於此者不又可想而知耶聞西國亦有相人之法與中國略異其法為一千七百五十七年日
耳曼國醫生加拉所創設其得此理之故因在幼時有同窓讀書之人記性最好其相甚廣而其眼格外凸
出因觀此書院內記性好者俱如此而記性不好者與此相反嗣後凡遇見人有異常之性情看其頭有何
異常之形狀從此得知頭之形狀在某處格外大則某種性情格外重反之在某處格外小則某種性情格
外輕多年查究此事作成一書極為詳細但當時之人多不信其說偶有一人為加拉之學生習其先生所
傳之理而另加數件要事略依此法於人頭有腦處之外面分為三十五處每處有一性情之常處即如
能講究算學或能繪畫或有貪心或驕傲之心或謹慎之心或忍耐之心等俱依腦骨某處大某處小而知
其大畧故英國人有專以量腦之法為業者查人之知識運動全恃腦力似英國量腦之法較勝中國論相
之虛無倘恍然人之性情極繁非易推測即極詳細豈能一無差悞聞昔有一英人帶其家中小兒女至有
名聲之看腦家其男女之衣服互相調換其人實女腦則曰此人材能過常將來必大貴或為水師或為武
官最為合式量男腦則曰此人有極和睦之性最愛所生之兒女心甚柔順可為上等人之妻云可見其說
大謬因大半認其衣服而小半看其腦且多詔奉之詞與中國論相家同病夫西人講求格致之學事事脚
踏實地而其論相亦終無至精之法況中國專求虛無倘恍之理其不足信益明矣吳氏虛厚有言荀子曰
相形不如論心諺曰有心無相相逐心生有無心相隨心滅此言人以心相為上也此數語余最愛之惟
吳氏又分心相為三十六相大抵以居心作事之善分為三十六項以為能全行此三十六善則當位極人
臣壽考令終或有不全則禍福相折以次減殺此又不免失之支離繁瑣有識者所勿取也總之人能宅心
忠厚作事善長即不能大有好處亦不至終身受苦區區相法固可不必問耳

上諭恭錄

○壬辰十二月十四日奉 旨不入八分輔國公載瀾之四子著名溥甫欽此同日奉

上諭御史戴恩溥奏請飭整頓場規一摺鄉會試交卷本有例定時刻若如所奏遲至次日卯刻始行淨
場何以肅場規而清弊實着禮部順天府申明舊例妥議章程奏明辦理欽此○十八日奉 上諭禮部奏
遵議已故大員捐田贍族可否賞給匾額一摺行遵行一摺已故貴州按察使王庭蘭情殷敦睦建宗祠
義莊養贍宗族古誼可風着賞給匾額一摺交河南巡撫轉給該故員家屬領領以示嘉獎欽此○同
日奉 硃筆筆田我霖補授內閣侍讀學士欽此同日奉 硃筆朱琛補授詹事府詹事欽此同日奉 硃筆馮
文蔚轉翰林院侍讀李培元補授翰林院侍講欽此○同日奉 硃筆着恩順稽查右翼前鋒統領事務欽此

補給者免補本班以千總先補用並加守備銜餘者照所應辦該部知道單併發欽此

失水投休 ○初七日有西國司舟大蘭二副及水手等共有十人附搭一土人船由鳳舞海島抵埠是緣失水所以至於斯也因該土人房向在瑞興帆船那土備工該船大有三百八十五噸前由倫敦啟行欲往暹羅地方於西本月十一號夜間駛近鳳舞之慮忽爾暗礁以至船遭破壞人極力設法亦竟無從挽救不得已相與携帶隨身衣物駕駛三板逃生所幸該處距鳳舞海岸匪遙因即攔舟登岸幸其土人相待甚為優厚愛在該島暫住約閱八九日而後向其土人借取舟船到得以駛來叻地云所言如此然則船行之險亦殊足令人起而洵之慨矣

增裝戰艦 ○近來各國真不留意講求武備而於海軍一事尤覺汲汲孳孳不遺餘力至西去年內各國所增戰艦更廣因查是年之內法國所增鐵甲戰艦及水雷船等共十餘艘德國則增有十六艘英國則增有十三艘意國則增有十一二艘俄國亦增有十一艘比利時國則增有大艘土耳其國亦增有大艘西班牙國則增有五艘奧國丹國荷國則各增三艘日本國則增有二艘此外如瑞典國廈仁丹國來馬屋亞國亦各增有一艘前荷牙國則添有小水雷船一艘甚即暹羅之小亦購有戰船一艘觀各國增造戰艦之夥則時局堪危之處可知然細按各國所添戰艦之數則以英國為最巨而其工匠亦以英國為最忙云

暹京盜賊 ○頃聞暹京西報云暹國近來盜風熾極如劫竊謀害放火殺人等件無日無之以至國內騷然人心為之擾擾然則暹羅朝廷亟宜設法更張政令以期弭盜安民云云該報之言如此若如所說則旅居暹地者不深可為之危慮也哉

軌道將平 ○本坡火車公司近因無利可圖業經停歇并已有告白招人買受各節本報均已刊登茲悉火車公司董事諸人以此鐵路久無營主難維沽出故議將此路交回本坡工部局任其將鐵軌掘去修平道路以復昔日之觀行見王道平平行路者多形利便矣

船重再立 ○昨接西貢來信云該處法官與法國郵船公司前曾立有合約令其派船往來西貢新嘉坡海防等埠以便輪運書信茲聞此約於西去歲十一月十三日業已滿期現將再定十年之約惟其中增多數款內有一款言凡該公司船隻來往西貢海防以及叻地者所用之煤須由越南東京煤礦購取四分之三倘有增多新船須全用東京之煤至於前者所派船隻來往西貢及小呂宋兩處地方今則無庸再行來往矣

亞呂亂耗 ○近接爪哇來信有言亞呂地方近有妖人蠱惑民心以圖倡亂其事頗駭聽聞先是荷屬亞呂海嶼內有老叟名多付吉南着向在該嶼之加里地方居住叟之壯時向以入水採取真珠為業嗣因年老久已退隱巖阿足跡不到城市之間大有飄飄欲仙之概乃近日忽然下山語土人曰余自入山以來已悟無上大道今奉神人之命故特再臨塵世以救眾生凡我族類之人悉宜復吾向來之本教汝等若能尊信吾語吾當大施法力能使昔之死者概可回生且無須仰給於外國之人而衣食之資自有上天所賜更有妙術能化滄海為陸地使外國戰艦不能至吾境內云云所說誕妄之詞大都如是於是四行傳播而愚民無識者一時信從甚眾有羽因拿加者信奉尤篤至是聽其妄語倚為長城遂率黨與肆所欲為隨處殺掠因殺斃男婦老幼共計廿三人之多其中華人有之望加錫土人亦有之以至該處一時人心惶惶紛然逃避以至奴模等處其黨至是逆心益熾竟糾集土人總隻八十五艘往寇波士多那地方時望加錫土人仇忿方深乃率土船十五艘禦之遂併力將匪船擊退查奴模地方向為荷屬安汶參政司管轄當時參政司出巡至此得聞賊風猖獗爰於西去年十一月下浣派兵一隊堵守奴模界口以備不虞爰即復回安汶旋於十二月間乘坐亞鄰輪船復至奴模境更獲有戰船名爪亞者護同前往以資防守嗣經查得匪首多付吉南現在加里地方寄跡即於是月二十八號調亞亞亞輪船偕同爪亞戰船馳赴該處以圖剿辦迨至甘那嶼之處已經探得波士多那之人悉其肆亂成懷爰憤起義師率領快船前往加里地方力剿亂徒已獲全勝諸亂黨逃亡殆盡即其巢穴亦被波人燒燬無遺并在海面與諸匪戰爭亦獲勝仗更執獲匪船十九艘餘船均拾命逃去云云荷船探悉此等情形以亂黨之勢已窮現擬往叻方可無須前往加里因在甘那暫紮嗣復查得該匪首至華多利及甘模等處即於西本年元月六號駛至此兩處地方剿辦抵埠之際即機快船三艘裝載兵軍及軍械等登陸剿辦時該匪已築有土壘荷兵登岸之際發炮轟擊業已破其一壘爰即乘勝而進至第二壘之處時亂黨早已逃遁一空荷兵遂并佔之設勇直前再進一層則見有巨石一座高約七尺厚約五六尺之圓形勢天然頗為堅固諸亂黨即在此間扼守荷兵因發炮轟擊而亂黨亦以荷等物禦之屢戰甚久始得成功而是時已見北風港口將為沙塞於是荷艦乃退歸安汶覆命云此亞呂作亂始末之大概情形也來函所言止此至其亂能果肅清與否俟後續信始得而知

竊私被控 ○緝獲私貨本屬有功方將致謝不遑乃竟有反被控告者可知身為差役即緝私一事亦有不可不慎厥所為也本坡第

二百廿八號孟加里巡捕於初七日派在牛車水戲園後街當值約近十二點鐘之際該差遙見一人由某空屋閃出忽忽而逝該差見其形跡可疑即入該屋中勘視見并無物件惟有階磚一具頗有疑透之痕就前揭而視之則其中竟藏有私烟十六罐之多至是始知其係屬私貨

三品出品



啟者本行督辦歐洲馳名三品洋酒來助發售其酒係白頭款式發售有年沽飲諸君莫不稱其香爽奈近有無恥之徒假冒本庄三品酒款式以圖魚目混珠情殊可恨嗣後請君沽買本行白頭三品酒者請細認本號招牌之內

有小紙包頭註華字新嘉坡明碼也公司者始無佳若此字樣即屬假冒請為細認此佈

大清光緒十一年十一月初四日

大英一千八百八十五年十二月十九號

明碼也公司謹啟

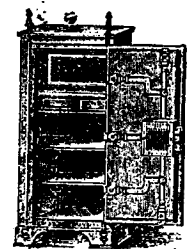
名鐵櫥發售



嘗思養生之道所最要者則惟儲蓄其次則惟銀兩然必須有以善藏始無意外此本行鐵櫥所以為諸君之所共賞也啟者本行所賣之鐵櫥久已馳名於東方一帶而於叻坡則聲名尤著至本行沽賣此等鐵櫥已有三十年之久其製甚為堅固保能耐火且其匙鑰甚妙斷非盜賊等所能開計其櫥全身均用鐵製無雜成並以木料且諸櫥自前至今均為一式堅固並無有優劣之分至於各櫥大小不一而價值則約一百元至四百元凡用之者可保其不礙焚燒即火災亦無所損本行之鐵櫥實為叻坡諸華商所喜購而本行每年所沽亦殊不鮮茲特為之錄佈倘諸君有惠顧者祈即玉臨選購為盼

大英一千八百八十九年十一月廿八號

大清光緒十五年十一月初六日



明碼也洋行謹啟

鳥密酒發賣



啟者本行向由英國督辦各種美酒來助發售久已遐邇馳名茲復由英新辦到爾士斗雲字號之狗頭標鳥密酒到助應沽此酒香爽異常不惟飲之可口且能保養精神調和血氣常飲令人不生疾病誠酒國中上品也諸君光顧應細看以上所列之狗頭標庶不致誤且價甚相宜倘諸君不致誤飲者請至本行取用可也此佈

大英一千八百八十八年八月十五號

明碼也洋行啟

法國頂上蜂窠標萬池酒出售



啟者本公司親由法國督辦頂上好萬池酒來助發售其酒清香濃郁醇厚異常飲之誠可令人長血氣壯筋骨悅顏色妙美無窮今市上所有萬池酒無有能出其右者誠佳饋中妙品也至此酒惟本公司一家沽出餘無別家出售諸君光顧請細認蜂窠標為記並細辨香味方不致誤價甚相宜倘有到份之購者祈早至惠臨沽買是幸

大英一千八百八十八年六月二十號

大清光緒十四年五月十一日

明碼也公司謹啟

蜜酒發售



啟者本行由歐洲辦到上等密酒來助發售其酒甚佳茲將標印印出諸君光顧祈為細認免致有誤倘有無恥之徒假冒本行標印者本行定必嚴為控究再此酒不能販往

加勝吧 三寶壠 泗里末

他各埠均能運往並此佈

大英一千八百八十六年十一月十日

明碼也洋行謹啟

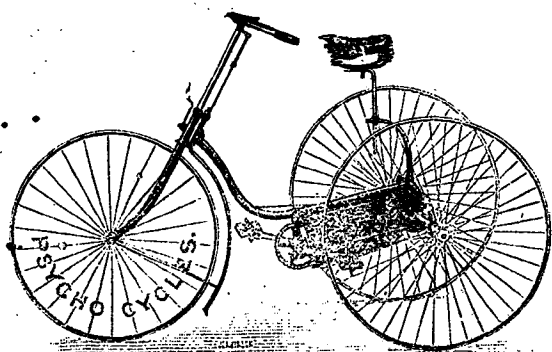
棧房出租

啟者打石街差館邊
即前長茂號火確之處
有新貨棧六間門牌第
一百十八零六號第一
百十八零七號第一
百十八零八號第一
百十八零九號第一
百十八零十號第一
百十八零十一號
米石二萬餘包甚為寬
敞且門前臨港上落貨
物甚為利便 諸君有
欲租賃者請至本號面
商便得特此佈 聞
光緒十八年六月初四
日 豐源號謹白

代理吧城大狀師

啟者余在加勝吧向代理大
狀師之職凡諸案牘均可代
人經理茲已遷寓於大坡老
巴剎火車路地施實打力亞
片公司後街門牌五十三號
專代 諸君料理荷蘭所轄
各處地方案牘大而人命重
情小而錢債細故以及交爭
互控立字存案等一切狀師
分內所為職事余均能代為
料理保無訛誤所有一切開
費均當一律從廉斷無奢索
以期兩便諸君有賜教者請
移 玉惠臨相商便妥此佈
光緒十八年九月廿八日
良茂號陳貽謀謹啟

新到脚踏快車發賣



啟者本公司現有脚踏快
車出售其車輕且利便最能
耐久且快捷異常無論雙輪
三輪各式俱備前於西七月
六號及九號時曾有人以本
公司所售之車與他號之車
相賽而本公司之車捷者洵稱
第一妙製此等車款最合於
東方各埠所用而且價甚相
宜 諸君賜顧請移玉至士
庫街第十二號門牌本公司
內面商便得特此佈告
大英一千八百九十二年
七月三十號
來里亞兀禮付公司謹白

頂上旗標蜜酒



啟者本行現承英京達丁南禮惹
酒公司託在本坡為之代理沽賣該
公司之旗標蜜酒此酒業經致推究
為第一上品其性清涼解毒飲之能
令人心曠神怡誠蜜酒中之最佳此
酒向由本公司代沽今叻地然里直
洋行暨各沽酒之店亦有寄賣 諸
君有劉份之癖者尚祈移玉前往選
沽為盼端此佈 聞
英一千八百九十三年元月十七號
慕娘公司謹啟

新到頂上土油發客

啟者本洋行現有頂上土油其多係從
俄國新到者光亮異常且氣息并無惡
劣而價值亦甚相宜計每十加倫約在
一箱之額止取價銀一元一角惟用載
土油之鐵箱買客必須送還否則加價
諸君賜顧可向華商陳節翰翰詩鄭
添祿鄭四公司等店購辦便得然別家
亦多有售賣者尚祈察辨可致誤端
此佈 聞
大英一千八百九十三年元月十七號
新嘉坡心士洋行謹白

象頭標密酒出售



大英一千八百九十三年元月二十一號

取倘蒙 光顧請至番巴剎街萬興號右鄰本公司細
認象頭標為記庶不致誤價極平特此佈 聞
新嘉坡總買公司謹啟



且能除煩解渴於買得力地土最屬相合宜諸君所
用茲特將其標式附列報中俾諸君一覽而知按式購

啟者本號設在甘榜麻大甲橋頭即
華民政務司署後街第三十九號門
牌常有柔佛所產各種石料出售如
地基石老古石及紅石等均無不備
此石與國家所用者無異且價甚相
宜 諸君賜顧祈即移 玉惠臨購
沽為盼特此佈 聞
大清光緒十八年十月初七日
大英一千八百九十二年十一月廿
五號 建成號黃清榮謹白

修路聲明 ○啟者麥非申路原名高拉路即實龍岡佛祖廟前之路現在欲為修定於西本月十三號即本月廿七日禮拜一
起將此路欄閉俟至修成之日再行出字通知特此奉聞諸君諒照 光緒十八年十二月廿五日 工部局司理人波兀刺士謹啟

五日兵時覆稟慘垣各日家聞之以爲該日有犯火星故潘方伯又與譚文卿制軍及陳田川山長會議山長言上舍生張澄秋精于堪輿會云
俟上標時令廿四人挑廿四石水置廿四只水缸中即可無火災之虞制軍然之於是遂定焉

潮屬試事

潮屬文武試事已竣日聞文武新進同日簪花飲酒九屬新生濟濟相桓之士片官擲秀藻泮揚芬喜可知也前月
初二三連日考試生童輕古黎明後方始點進與考各童爭先恐後應點者擁不能前學憲諭各原保帶各童俱退出祇許一童生帶保下各童
魚貫而進不許攔越其餘眾願生免其打恭仍復攔攔異常是日點名至十點鐘時候方始封門蓋開點既畢又復攔攔延滯故也○考試生員
願場之日學憲諭令辦差者召欄匠構木爲九曲文欄自頭門以內斷杉椽高二三尺許者作爲之字迴欄屈曲數折達於儀門其中僅容一人
行迴欄門原保水第而進自是各場遂免攔越擠擁之虞學憲因指謂各學教官曰此九曲文欄可以悟入道而臻致曲之妙可以悟爲學而
越畔之防其製不亦妙乎○考試生員正場之日點至某名有某甲冒名應點接卷而進迨後本名之人復求補點則其卷已爲某甲冒名接進
學憲知爲槍冒遂投其坐號革交地調審辦校示衆於學轅○考試各屬文章輕古之日場中拿獲傳遞文字者三發交提調翌日掛牌釋放
言是日爲冬至令節不欲用刑姑從寬免省釋自後如有槍冒進場一經被獲定當嚴辦不貸云云以後童考前後戲場或於案前形迹可疑
解詰敗露者或在場中傳遞被獲者論後八九人均交提調校於學轅之內其中亦有確爲本童因形貌倉皇應對外錯而被逐者雖本童生
爲之保進亦不准焉○被獲各槍冒於總復之日掛牌諭令提調將所獲槍冒一概釋放其槍冒之各原保失於覺察本應視革但念時近歲闌
各歸其家至歲朝之日祭祀先祖拜見父母若被革革不免失意有傷和淑之氣姑從寬免究自後務宜自重莫蹈前轍云云惟中有一童生某
甲槍冒較重者考試武童之日諭令教官不准其出保焉

事屬傳聞

上海西報言聞前任法國隨員陳季同現有起復之信查陳前在法國私揭銀兩致掛吏議自返中國後訛言交攻自分
以廢棄終老境聞其心腹友人之在天津及日本東京者代其將各事善爲調停現已首尾清楚故陳得以昭雪無事刻已進京引見云云然此
說係屬傳聞恐向未能徵實也

貧婦苦節

湖北黃陂縣西南鄉劉炳店離縣治約六十里之遙有劉某者年廿餘以製銅烟袋爲業去冬娶小家女宗氏爲室琴耽
瑟靜其樂可知今春劉病故氏矢志柏舟誓不他適其父及兄屢勸改節堅不依從其父暗設牢籠令其姊接至家然後逼託鳩媒爲之撮合氏
怒不辭而去姊亦不敢強留也時則風雨交加氏匍匐而歸哀請紳將父兄之謀一一聲訴并乞紳翁爲之作主得以守節終身紳翁勸之曰
飲藥茹冰談何容易爾留爾歸爾家又無擔石之儲影隻單難保能心堅似石易不稍爲通變庶幾溫飽無虞乎氏聞言即哭而入厨房持菜刀
至夫靈前猛力斫去左手中指捧呈紳翁曰此即氏守節終身之據也紳翁皆舌結不下默默不敢出一言夫之族兄文卿茂才見之慷慨而
曰爾若百折不回於我宗大有光采我當請諸尊長竭力成全可也衆皆應之曰諾茂才遂接氏歸其家次日赴漢陽節孝堂告諸首事欲送入
堂中首事以無地可容辭茂才又倩友人轉陳將氏先行註冊暫居外堂候內堂有缺再補然外堂並無經費乃向戚族捐得青蚨十餘千以資
薪水噫若氏者誠可謂之死靡他足爲世風者矣然非茂才之竭力成全何以得此

因貪遇騙

天下極便宜之事即有極不便宜之事寓乎其中家居無事忽有素不相識者附以厚資委以重任不必智者即可知其
僞也人惟利欲無心遇有可欲之舉便出其所有以徇之其爲人所騙者實貪之一念有以致之也金陵有某甲者久於某市店中總理店事千
金貿易出入掌中已復有白銀千兩分存各處生息猶復貪心不足思舍此他圖其族中某乙榮居顯秩宦遊粵城甲與之巨賈殊途道遠隔
離親實疎一日突有某丙命駕來拜自謂亦寄迹粵垣出入於乙之門下已有數年深蒙器重現乙欲於金陵開設典當特令其帶赤金五百兩
先至金陵相機而作又慮人地生疏特延甲總理典事而已副之因出乙之手函示甲函中詳叙族誼並囑託詳詳珠形懇切次日甲至丙處答
拜時見其匣中金色輝煌丙又曰與乙臨別時約定再由粵措齊巨款寄陵應用計期已屆不知何故遲遲因借乙至電報局發電往問隨據粵
垣復電謂巨款須得妥人而寄尚須時日甲愈深信不疑遂謂典當官開於東門一帶隨與丙議租房屋收夥徒令其各出押銀或百餘兩或
數十兩不等丙舉動言論備備出羣甲自知非匹遇事恐聽丙指揮陸續所收押櫃銀將及千兩亦歸丙手不知丙又如何設騙將甲銀一千餘
兩亦誘入手中仍不動聲色與甲位置各事出其不意突變爲黃鵠飛去甲知之驚慌無措追悔已遲當甲丙立議於東門開當時有願承承
公典之典商慮其據承上遊分其交易亦不知丙之假騙遂於剪子巷議增一廣豐公典以分甲丙新典之勢規模已具始看出丙之破綻又
不能要然中止遂於前日掛牌生意亦頗繁盛惟東門交易承承擅擅勝場今復增開廣豐原與與人爭勝庶已不致吃虧今則竟分自己之膏
腴盡亦未爲得計也

流星述異

美國報言地底利亞準有美員名薛芳田者向業人命保險生理據言前月某日其地方田庄適有保險賠償之事例須
而繼遂乘坐馬車前往議畢車會返時則日已沉西天色入暝幸周道如砥任我馳驅頗覺曠野自得忽見空際流星光芒四射其狀甚奇未
幾光芒愈烈照耀路途如同白晝惟光中隱帶黃色其狀如橙絕不似尋常星象正當詫異之際忽有火毯一顆其大如斗從空直下墜於車上

復穿車而入沒於地中是時光氣逼人眼目昏昏久之始定雷火球之下其色通迫有聲馬匹驚惶足亂馳騁若狂之象以力制之始止細驗車底洞穿一孔其形三角知是火種所經之處不覺為之驚駭默念倘或雷擊下此身縱不立成齏粉亦何能安全車中便游自得今獲無恙是誠幸事乃縱轉馳約行有三四里之遙忽覺左足異常疼痛急脫履視之始知一趾已被擊破而足骨亦輕折斷知是火種所傷不過者皇之福未及覺痛耳即馳歸家延醫調治惟卒難痊愈遂成廢疾至今須挾杖始能行云或曰薛所見火球亦空際流星之一種惜當時未及攝地察探耳

東報選錄 ○頭品頂戴福建臺灣撫臣邵友濂跪 奏為臺灣各屬復遭風雨情形恭摺仰祈 聖鑒事竊本年六月二十八日六月二十四等日台灣各屬先後遭被風雨情形業經臣於七月二十日恭摺馳奏前經明台北府城於七月十六日辰刻起得遭狂風驟雨兩宵宵遠且城內外坍塌官民房屋不少各屬如何情形分別調查在案旋經查明台北郡城內外各文武衙署營汛兵房校場演武廳善後機器軍械鐵路各局以及祠宇橋梁官民廬舍均多損壞坍塌機器軍械壓塌庫淹沒間有壓斃人口沿海各港潮變亦多沖擊沉溺此外如滬尾防營兵房煤場局金砂釐局雙溪撫理局皆同時倒塌基址蕩然傾陷煤礦損失其餘各屬據查報或前未同時遭風或風勢較小尚無妨礙正在批飭核辦又據台北府屬之淡水宜蘭臺灣府屬之彰化台南府屬之安平鳳山恒春等縣陸續稟報復於八月十九二十等同時被風情形較重田園畝舍不無損傷宜蘭縣先於八月初五日驟遭大雨水積城鄉居民房屋以及考棚監獄圍牆均有沖圯之處據據台灣布政使唐景崧會同善後局詳請具奏前來臣查淡水宜蘭等縣疊遭風雨為災小民困苦顛連實堪憫惻現經督飭司道籌撥銀兩備屬擇尤撫恤毋任災黎失所一俟查明田禾有無受傷能否不成災歉及本年應徵新賦應否分別蠲緩趕緊具報核辦此外州縣有無同時被災一律確查辦理至坍塌各項工程應由臣察看工程情形酌量緩急核實估計分別籌款興修除撥飭遵照外所有台灣各屬連遭風雨情形謹會同閩浙總督臣譚鍾麟恭摺具奏伏乞 皇上聖鑒 奏奉硃批知道了即着飭屬妥為撫恤毋任失所欽此

聲明告白 ○敬啟者僕有一子名喚梁亞川別字紫霞字禮承年方廿八歲係做機器手藝自庚寅年閏二月由香港山打根畢至十二月由山打根過喇滿畢復由喇滿來星加坡至今日久並無音信回家倘有 仁人君子知其下落者祈到中街梅遂和號報知即酬茶資銀一元正決不食言此帖是定 光緒十九年正月十一日 澳門紅窓門街梁乾道堂謹啟

賽花會告白 ○敬啟者茲西一千八百九十三年賽花之會現經核定擇於西本年八月廿六號即華七月十五日禮拜六起在大會堂中開賽 諸君若種有名花異卉欲為演賽者請屆期惠臨相賽不勝殷盼之至特此佈 聞 大英一千八百九十三年二月二十七號 賽花會理事人列里謹啟

名醫濟世 ○啟者本醫生葉醫數代歷在香港醫理各門諸症萬醫萬効今因去年六月十九日抵星嘉坡寓居在火車路吊橋頭水仙門第四十六號門牌倘 諸君患癩者請移玉步專醫三十六種出面癩瘋紅雲血癩不論遠年輕重或宿娼娼誤染癩種種種不同祇到驗看立斷真假分症醫愈永不復發論癩瘋初起必定蛛絲耕面手足麻木蟲行蟻走身有死肉面起瘋團心驚肉跳週身血塊此乃大瘋之根苗也一見此形必先早治遲則破爛縱有仙方亦難醫得全形也余葉醫數代精究癩瘋一科未見五絕之形者可能萬醫萬愈論大人患者多由宿娼誤染小童患因麻豆誤食毒物誤用冷水淋身毒冰不出內攻而腑日久發出便是瘋也亦有傳胎瘋由父母精血成形則難治矣書云有是症必有是藥只因前醫藥不對症焉能醫得全愈哉(擅醫眼科不論遠年翳目有膜者立能除去盲者亦能鑲補)精究內外奇難雜症大小方脈不論遠年怪症屢證藥石無靈者請到贈看有無醫否可有良方醫理拿手全愈分文不受謝誠為濟世計也 大清光緒十九年元月初八日 善行堂康廷均醫生啟

贈醫告白 ○公啟者茲石叻同仁堂敬延謝軒軒先生在牛車水羅謝濟藥店左鄰贈醫晨早六點鐘起至交十一點鐘止下午停贈倘有請上門就診者隨時均可鑰匙不拘謹擇本月初四日開診特此佈告 大清光緒十九年元月初七日 同仁堂謹啟

通知告白 ○啟者茲本年本國家欲在巴東地方拍賣之羔不至其拍賣日期及一切詳細情形可至本總領事署詢問便得而知特此佈聞諸惟 鑒照 大清光緒十九年元月初七日 荷國駐叻總領事官刺惟那謹啟

刺查新金山金礦有限公司告白 ○啟者特此通知本公司各股份人等一體知悉前者本公司所出之告白凡屬股內諸人等如欲將其舊股份再換刺查奧士知里因金礦新公司股份者其期係定於西三月三十一號即華二月十四日以前入票前來換領若逾此期不來換股者即將所存之股立行沽與他人特此預聞諸惟 亮照 大英一千八百九十三年二月廿二號 駐新嘉坡代理刺查新金山金礦有限公司停止核數人兒下底力謹啟

失盟聲明 ○啟者裕豐號陳祿選前於戊子年十二月廿七日即英一千八百八十九年然哇里月廿八號揭到光裕公司銀一千元而豐記號曾寶元亦於己丑年十二月十六日即英一千八百九十年然哇里月六號揭到光裕公司銀一千元此二起均已立有欠券即甘申律為據而芬內保押司事人陳綿洽之名迨至壬辰年八月廿八日經已照券換立新單而舊單即無所用乃至壬辰年十二月初七日午後子等欲尋皮子已丑舊單二紙忽俱不見細查無跡不知此紙落於何處即向司事人陳綿洽叔報明即蒙給回一字批的舊券作為廢紙茲特聲明於報倘有檢得此紙者并無所用不能執以為據特此聲明免滋後論
大清光緒十八年十二月廿五日
王家山脚裕豐號陳祿選 豐記號曾寶元同白

新到頂上散髮西女標呂宋烟發售 此烟最合新年所用
啟者本行現由小呂宋督辦頂上等散髮西女標呂宋烟來叻發售其烟葉係最上上品可與亞灣拿上品烟葉并駕齊驅故其氣香味醇非市井所沽者可能望其肩背此烟最合華籍諸君新年待客所用蓋其烟係小呂宋勿來即官星士珍那第一家馳名烟局所製故其香味迥異尋常至於此烟每箱價銀由一元起至十元止分為數等 諸君賜顧請至土庫街B第七號門牌本行內選沽為盼
大英一千八百九十三年二月七號 大清光緒十八年十二月廿一日
音知加末士公司謹白

賞謝花紅 ○啟者新嘉坡蘇絲街協隆棧東主溫寶烈之子溫山岩旅叻有年經營生理其初商場之上以其係生理中人諒無他虞故多有與其交易不意溫山岩外誠樸而內多奸詐近至各號四處賒揭致欠欠人之項共至二萬餘員而做號兩家被其所欠者尤多詎意溫山岩突起不長遽於本月十七日潛逃無跡是夜未回店至今數日音耗杳然願係賴欠潛逃緣是之故諸商被其所累者甚深除稟控公庭查究外茲特高懸賞格倘 四方君子有知溫山岩匿居何所請到敝號報明將其執獲即酬花紅銀五百大員決不食言特此佈告
大清光緒十八年十二月廿一日 德源號 裕盛棧同白

告警電鐘出售 ○啟者本廠現得新法製造告警電鐘發售此鐘純藉電氣之功易於使用且其價值甚廉又不至礙地方以防盜賊等警最屬相宜用此鐘者預將鐘藏於內室或有多人聚處之處而後引其機以達於大門房門之前或窗扉床前銀櫥前均無不可若有盜賊等潛入屋內備鐘響其鐘立時發響令人知覺出而禦盜是則盜踪雖狡亦將無以售其奸矣且此鐘機括靈活異常發而必應本廠可以保其無誤 諸君有賜顧者請移 玉至土庫街或陞旗山下本廠選沽為盼 一千八百九十二年十二月六號 侯活下士根機器廠謹白

勞民申公司告白 ○啟者本公司由歐洲辦到各式西欵呢帽甚多其中有黑色者有棕色者有頂上橫皮鞋及橫皮鞋上緣以樹乳以便開合自如者又有漆皮鞋一種鞋口係用帶所縛又洋紗襪甚多有其色作一律者有其色作相間紋者又有一種其襪上織有花采又頂上藍黑色之呢有花薄呢及各項呢羽疋頭等甚多不能備錄 諸君光顧請即移玉 惠臨選沽為盼
大英一千八百九十三年元月十號 勞民申雜貨公司謹白

車馬出售 ○啟者茲有良馬一匹馴善異常可備駕車之用又有上好馬車一輛係南末公司所造更有鑲銅鞍轡一付以上乃新嘉坡保險公司西人岑路夫里之物茲欲出售與人倘諸君有欲購用者請移玉至本館面商為盼 光緒十八年九月十四日 巴越館主謹白

精理機器 J. LAWSON.
Consulting Engineer, Surveyor and Machinery Valuer.
MARINE CLUB.
Superintendent Engineer, S. S. Singapore.
啟者余素精於機器之學曾在英京考授機器司之職所有輪船估價及代理買賣輪船並修補輪船火鑪等一切諸般機器莫不善為料理主顧不誤更能代 諸君查看輪船並督理製造各種機器等事 諸君光顧請移玉至土庫街花園邊士丹士里街開水公司樓上本寫字樓內面商便得特此佈告
英一千八百九十三年元月七號 然羅申謹啟

小輪出售
啟者本機噐廠近有新製小輪船二艘出售一各基里排係用管木製就船底係包銅板甚為堅固計船身長四十五英尺闊九英尺深四英尺三寸食水深二英尺四寸有大客房一間在於船頭蓋為華美船尾更有貨艙一間其水櫃甚巨係為鋼製而機器甚為堅固且殊靈便每點鐘能行九英里半此船用以來往內河或附近小埠最為合式又一艘名曰鄰池亦為新製機噐用管木裝就而包以銅板者船身長四十一英尺闊七英尺六寸深三英尺九寸食水二英尺六寸每點鐘能行九英里以上二船所用機噐係英京著名巨廠照法製造并經機噐師親為監督是以英倫異常現此二船一切均已預備可以立刻展輪統計南洋各埠小輪船其輕捷之處無有能出其右者 諸君有欲看閱請至甘公麻大甲本廠內詢問便得特此佈告
大英一千八百九拾二年拾二月七號 大清光緒十八年十月十九日 來里亞兀禮付機噐廠謹白

大屋出稅 ○啟者茲希利實得力第四十九號門牌即陳大夫第對門有大屋全間欲出賃與人倘 諸君有欲承租者請至本號面商便得特此佈告
大清光緒十八年十一月十七日 大英一千八百九十三年元月四號 黃坤豐號謹白

售出酒池萬標仔紅頭紅

期日行開船和號源豐

本號輪船往來各埠開列如左

在各埠往賣日期 在買叻往

麻大甲每逢禮拜一五日下午四點開

由麻大甲往芙蓉每逢禮

拜二六日中午十一點鐘開行 由

芙蓉往吉隆坡每逢禮拜二六日下午

午六點鐘開行 由各埠回叻即

日 由吉隆坡回芙蓉每逢禮拜一

四日下午四點鐘開行 由芙蓉回

麻大甲每逢禮拜二五日上午十點

鐘開行 由麻大甲回叻每逢禮

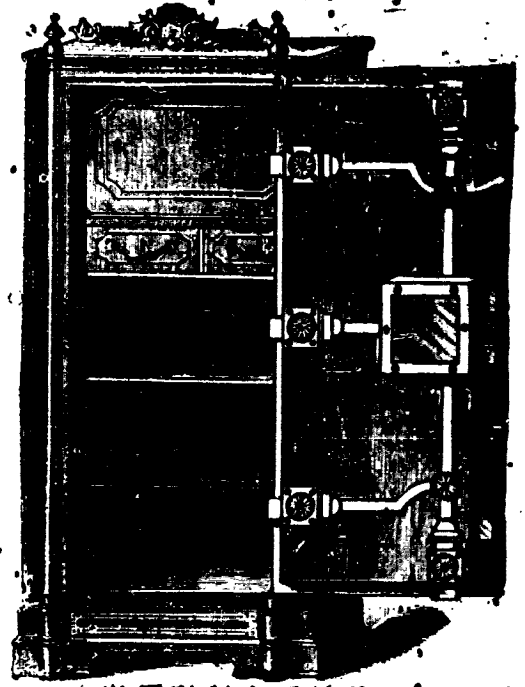
拜二五日下午四點鐘開行 另有

輪船在叻往麻大甲吉隆坡實蘭午

每逢禮拜五三點鐘開行特此佈聞

豐源號謹白

售出櫥鐵



啟者本行所售之鐵櫥在本坡馳名已久素蒙 諸君購用無不盛稱其妙計此廚之大小共有五等而價費最少亦在九十五元以上而此鐵櫥乃歐洲著名工師所製極為美善本坡所有西人齊習人以及作椒密生理諸華商多向本行購買以為貯錄之用因本行所沽者均用上等物料製造而成不惟能壯觀瞻且異常堅固無論火燒盜劫均保無虞貨美價廉莫此廚甚倘諸君有欲購此廚以收藏重寶可至本行選閱是幸此佈 英一千八百九十年元月四號 不殺呼聲公司謹啟 加珍目至殺公司謹啟

不殺呼聲公司謹啟

加珍目至殺公司謹啟

啟者本公司所製之紅頭仔標萬池酒馳名已久乃在歐洲名家所製自一千八百一十九年相傳至今已閱七十年之久而其酒收存有數十年方肯出而沽賣故其熱氣概已全消所以 諸君沾飲者一深獎譽在歐洲一帶各國之人無不喜飲此酒因其氣味清香遠勝於他酒故也是以本行特辦此酒來叻發售自此酒到叻而後凡沾飲者無不感稱其美且此酒與本坡天氣甚屬合宜 諸翁賜顧所細心辨認紅頭庄及以上所列各標頭并有來士古乙拿模只公司等西字為憑庶免為珠目之混是所切



啟者本公司所製之紅頭仔標萬池酒馳名已久乃在歐洲名家所製自一千八百一十九年相傳至今已閱七十年之久而其酒收存有數十年方肯出而沽賣故其熱氣概已全消所以 諸君沾飲者一深獎譽在歐洲一帶各國之人無不喜飲此酒因其氣味清香遠勝於他酒故也是以本行特辦此酒來叻發售自此酒到叻而後凡沾飲者無不感稱其美且此酒與本坡天氣甚屬合宜 諸翁賜顧所細心辨認紅頭庄及以上所列各標頭并有來士古乙拿模只公司等西字為憑庶免為珠目之混是所切

售出酒池萬標金正



啟者本公司所辦正金花標萬池酒久已馳名叻地華藉諸君子均喜用之現已議定與本坡酒公司包銷以惠各沽凡 諸翁有欲購者請至酒公司沽買便得如買成起以便配往外處者仍可至本行沽買至此佈 製造之法 精製其酒 滋味甚清 以之蒸餾 者皆為上 等之料保 無偽尤之 弊此酒若 在本坡沽 飲甚屬合 宜且價亦 甚廉諸 翁沽用須 為留心辨 認以防魚 珠之混因 現在市上假冒者甚多 以上所黏各標如無本行不殺呼聲字者即為假貨幸勿為之誤 買本行有厚望焉 大英一千八百八十九年十二月三號 不殺呼聲即前加珍洋行謹啟

大英一千八百八十九年拾二月三號

不殺呼聲即前加珍洋行謹啟

不殺呼聲即前加珍洋行謹啟