

大清光緒十八年

本館新聞除禮拜外日出一張
本館外埠均可函致本館取
閱如外埠閱報加寄費可
也除日報照常刊送外復不
惜工本從英國採辦釘書機
紙各機器以待與各官商
刊印書籍單件並有英國各
體活字及各式花邊等延有
西人操印工藝甚精所有中
西文字均能刊印並有石版
印字大小機器均用精工刊

第三千三百七十六號

申報

(本館開設在舊巴路口門牌第十一號)

印工絕倫前延有文士書
寫各體文字現由上海購到
各種書籍出售其書目另行
刊佈所有各項印務相宜
本館所登來札原擇其有關
世道人心者附登否亦須無
礙於人而後始錄其有謬
成文以及支離費解者概不
登報嗣後 諸君來札尚祈
自諒更須寫實附里而後敢
登但來稿登與不登均不能
將原稿收回也 本館謹白

壬辰十二月廿五日

凡閱報者每月租銀一元每日售錢五仙 (大英一千八百九十三年二月十一號禮拜六) 凡刊印告白第一日每一字一仙第二日以下每字半仙

停工小啟 (一) 莫備吹歌... 又增一歲現在新年將近為日無多想 諸君貴元榮懷縱使披閱報章亦無暇晷而做館慶勞秩掌亦擬 暫停鉛槧以賞芳辰所出新聞止於本日而船單行情則仍照常送閱一俟來歲元正初吉再當照常刊送 以供賞鑒諸惟 諒照順請 均安 本館謹啟

添僱採訪 (一) 啟者本館欲添用採訪人二名一須生長本坡兼曉華英文字者以備採訪公堂 各案所用一須通曉閩粵各籍言語者以為採訪外間新聞所用倘有願承斯之者請向本館主人面商便 得此佈 本館謹白

春東出沽 (一) 啟者本館已印便矣已年賀正春東出沽寫作既屬精工而刷印復臻巧妙日來 諸君子到本館選購者指不勝屈無不荷蒙賞鑒力舉其佳茲更多作數種現已一律刊成係用頂上桃 紅紙及五色花箋印就五光十色洵堪動目娛情更有癸巳年之月份牌出沽筆畫玲瓏較勘清楚保無訛 悞 諸君有欲購用者請移 玉至本館選購可也謹此佈聞 本館謹啟

綜論叻地本歲情形

歷年歲底本報告主墨之時例將叻地是歲之大概情形論列報中此以清議是司周年報記而當歲事 將殘之際不可不將是歲情形大概列其要者以作一結束之觀也是歲本報新聞送至本日為止爰循舊 例將本年叻地時局之略為諸君子一談之夫常變之局乃天理之循環局之變者不得不反其常局之常 者亦不能不生其變回湖叻中一地變之甚者曾莫本年若焉蓋其變也非僅一端無論為天為地為人俯 仰三才莫不為之一變彼蒼善變迨如是之甚耶天變云何則如叻地係居赤道之下天氣周年炎熱以曩 年計之最涼之候寒暑表亦不過降至七十八九度而止乃本歲入冬以後天時漸寒暑表竟降至七十 一二度之闊又如叻地向鮮風雨飄飄縱或有之風則不過濤瀾輕颺雨亦不過簾纖滴瀝曾不數時而止 惟本年之風雨則亦為向來未見之奇風則長空怒號大木斯拔竟至吹翻樓臺雨則倒瀉傾盤兼旬不輟 四處積潦即最高之區亦遭浸及加以巨雷冬發異星晝見凡此天時之變乃叻地歷古所無於此以觀天 時則為一變地變云何則若南洋各區向皆安居無恙乃至本年三月廿三之夜忽然地震圍境駭然以至 壁上所懸之燈案中所有之物亦多有被其震倒者叻中黎庶譁然互驚此後并查悉柔佛嶼甲推而至於 爪亞羣島南洋英荷所屬各地同時多有震動之虞雖重輕之處不一其端然要之總不離乎一震於此以 察地理又為一變人變云何則有更僕不能終矣叻地地理刑官署惟有臬府兩較臬堂則理刑訟巨端以及 錢債重案向均如是至於上控之件雖有是例而總訟者殊覺寥寥乃至於今則上控之案層見叠出議必 會審數次又如府堂之上正堂則理傳訊之案左堂則訊大坡案牘右堂則訊小坡案牘向皆有然乃至本 年則一易成規凡屬小坡之案則訊於左堂大坡之案則訊於右堂又如府署會審案件向於禮拜三日舉 行今則易為每禮拜一三五日舉行且惟午堂以後始為會訊而早堂則仍各司其事凡此之類均與昔年 辦法有所不同是之謂仕宦之變亞洲境內通用者惟特銀元今金價則日見其貴銀價則日覺其廉無異 江河趨而愈下凡生業莫不因此而倍覺艱難是之謂市情之變商場之上貿易生涯無詐無虞各安其 業乃本年叻中生理大不如前一切經營多虧耗甚即銀行之鉅亦不能終恃致有新麗如停歇於先有 利收盤於後雖有利一行現有重新締造之意然一停一創則其中無形虧耗亦有不可勝言彼銀行向且 如斯則其他商賈之懋遷更不可言而喻是之謂商旅之變南洋物產向以椒蜜為大宗此項生理幾關全 準之興衰回憶叻中全盛之時白椒每担值至四十二三元烏椒每担值至廿八元九角三十三元甘蜜每担亦至 七八元當是之時叻地市情何等興旺不意世事無常滄海變椒蜜之價日見其廉以至本年益不堪問 白椒價值竟降至十三四元之譜烏椒則降至八九元之譜甘蜜亦降至五六元之譜近雖略為起色然較 諸往昔亦覺不啻天淵然則種植諸家其苦況向何可問耶是之謂農夫之變百工居肆食力謀生守分安 居照樣自得本無所謂變也而變者則變於律例之更如本年所出手車新例而車夫為之一變矣復出輪 船起貨禮拜停工之例而工役又為之一變矣更有洗衣之例屠宰之例莫不定其地使諸人均就於此

語往往草率敷衍不求甚解何怪市權人才曠世罕觀致讓西國出一事地耶夫坤柔之美不減於乾剛即女子之才不亞於男子果能訓迪有方誠或至富安見中國女子不可與西國相頡頏耶故振興女學亦為當今不可緩之計願與時務者共商之

新泉將來 ○英京越來信息云英廷新選叻嶼甲副按察司華知現已定於後期英國郵船來叻履新等因於此觀之則叻地上控各案錄至西本年四月間即可開堂訊辦矣

屬期已定 ○本城轉窮同知疏看前經請假回英各節均經列報茲悉加君已定於廿八日起搭法國郵船西渡而所遺之缺即由副轉窮司馬署為之代理云

局員委定 ○本城工部局員陳君若錦前經告辭其任所遺之缺即經該局總辦出有佈告請叻地華人公舉解員以繼陳君之任不意屆期之際竟寂寂然無有欲舉人員接辦者故照該局之例其權即由地制軍委員接受理制府已委有猶太商人馬那西冥即以承斯之責兼由國家核定除正月初三日禮拜照常停歇外於初一日初二日初三日休辦公以慶慶云

彭官請假 ○彭亨越來信息云羅參政擬於西本年二月下浣請假回英爾所遺之缺即由前署彭亨參政宜風弗君為之暫署云

力推桑梓 ○昨報新金山推利號華商葉君秀蘭特到香江邀集華商會聯稟總理衙門各節茲接香江遞來續信內言此事更詳據云葉君自到新金山於二十餘年不惟術精計且品行端方和平接物而於桑梓情誼尤能加意維持地方官若有議出禁例限制華人之舉葉君必向官爭論求其豁免或稍從減由是華人之得其裨益者甚多據稱新金山各埠設立入口身稅輕重不一華人之在紐受賦士省登岸者每名抽身稅銀一百磅在君士蘭省登岸者每名抽身稅銀三十磅在城多利或他士文尼紐思倫及西南諸境登岸者抽稅銀十磅其限制華人之例可謂苛矣自此例設立以來華人之到新金山各處者近亦寥寥無幾因是各埠生意日形冷淡即香港及附近口岸生理亦大為損傷是則新金山之禁限華人實非香港之利也原夫金山之所以設此身稅禁制華人者豈真與華人有仇哉無非以華人之到此邦者多屬工作之流工價微賤而僱錢財又盡付歸中國是以土人因生妒忌之心耳不知華人工債雖廉且有比是而更甚者豈土人獨未知之耶查華人工金禮禮拜至少亦須一磅之數而日本工人在新金山者每月工金祇得三十思令然此猶未每况愈下也至於加拿加工人每年工銀約得六磅而止較諸華工所得已有天淵之隔矣而獨於華人是如是誠何心至謂華人所獲錢財盡以付回中國一語尤為不情之甚夫華人有父母下有妻子遠越重洋得此微利倘棄父母妻子而不顧是尚得謂之有人心乎不但此也華人隻身萬里為西人開土地斬荆榛開荒種植其有利於地方者不知凡幾自問兢兢一身歷盡幾許艱難費盡幾許心血方得此而汗微資寄回本籍亦是情理之常而乃以是見妒得無西人之到中國所獲之利將盡在中邦花散乎抑仍不免滙回家鄉乎試返躬自詰當亦無辭以自解矣葉君見事不平是以此次回港專為聯合港商呈稟中英兩國朝廷求其着力辦駁務使新金山官員將華人入口身稅盡行豁免否則亦須量為節減勿將華人過於限制於以順人心而維商務是實庸中錚錚者矣葉君此舉其能舉辦與否固不可知而其一心誠誠憤憤成固斯人蒙其福不亦天下諒其心夫葉君不過一巨商耳而能重洋返梓不憚煩勞以為我 中朝出力况香港舊金山庄棋布星羅不下一百餘家其可不互相聯絡以助葉君辦理此事也乎

奇例情形 ○美國頒行基利奇禁華人新例族美華人是不允遵行所核華人註冊照像領憑諸事華人置若罔聞經已迭登前報茲聞美京華盛頓西報云華人眾志成城註冊等事度外視之查該例去年西歷五月五號由議院酌定頒行核令華人限一年內就地註冊照像領憑方准在美居住又七月七號內閣大臣出示曉諭各處地方官勸令華人遵行新例本年五月五號如未遵例之華人概行拘拿監禁禁遞解回籍等因惟今統計在美國華人遵新例註冊者有五人焉此五人是住在邊鄙省份澳利建居住者此外尚有二人願遵例註冊惟須地方官准其得以任便往來美國而官不允准彼亦不注冊而去查一千八百九十年戶口冊紙華人有十萬七千四百七十五名口然據紐約中華公所其事實清兩所言華人在美之經商安分者不下十五萬人若輩應得在美居住等語然則合華人貴賤上下人計之約有二十五萬之譜如各人不遵新例則遞解回籍無疑姑且照戶口冊十萬七千餘人計之若以每人一百元川費言之非一千零七十五萬元不可遣解前議行此新例時議院已撥五萬元為開辦費用今若遞解華人回籍則千餘萬元巨費從何處撥用聞戶部副大臣威靈臣之意見擬欲議院將來再須議有新例禁杜別國人民到美國乃見盡善盡美其在紐阿倫準眼見意大利國船載千餘人抵埠良歹不齊有目灼灼似賊之輩瀕跡其間地方官不查察來由任彼登岸想此輩貽害地方更甚於華人故欲推廣禁華人新例以禁他國現聞舊金山中華大會館再出佈啟勸華人切不可遵新例註冊等事并有稟帖呈遞中國總理衙門求達中朝仲理此事諒中國斷不能不保護子民與美邦理論也

擬裁師席 ○本城萃英書院乃閩商所設作為善塾以便子弟誦習華文厥意良深厥功亦良偉也因計本年塾內生徒共約至一百五十餘名之譜然則生徒既眾非多聘師儒訓迪不能為功是以該院之內延有塾師三人得以分而教授乃近聞董其事者擬於來年正月將

象頭標密酒出售



大英一千八百九十三年正月二十一號



取倘蒙 光顧請至舊巴虱街萬興號右鄰本公司細認象頭標為記庶不致誤價極平特此佈 聞
新嘉坡級買公司謹啟

且能除煩解渴於實得力地土最屬相宜洵合諸君所用茲特將其標式附列中俾諸君一覽而知按式購

頂上旗標蜜酒



啟者本行現承英京達丁南禮蜜酒公司之旗標蜜酒此酒業經致推究為第一上品其性清涼解毒飲之能令人心曠神怡誠蜜酒中之最佳此酒向由本公司代沽今叻地然里直洋行暨各沽酒之店亦有寄賣 諸君有劉份之癖者向祈移玉前往選沽為盼特此佈 聞
英一千八百九十三年正月十七號
慕娘公司謹啟

新到頂上土油發客

啟者本洋行現有頂上土油其多係從俄國新到者光亮異常且氣息并無惡劣而價值亦甚相宜計每十加倫約在一箱之額止取價銀一元一角惟用載土油之鐵箱買客必須送還否則加價 諸君賜顧可向華商陳簡鄭翰詩鄭添祿鄭四公司等店購辦便得然別家亦多有售賣者向祈察辨庶不致誤特此佈 聞
大英一千八百九十三年正月十七號
新嘉坡心士洋行謹白

啟者本號設在甘公麻大甲橋頭即英民政務司署後街第三十九號門牌常有柔佛所產各種石料出售如地基石老古石及紅石等均無不備此石與國家所用者無異且價甚相宜 諸君賜顧祈即移 玉惠臨議沽為盼特此佈 聞
大清光緒十八年十月初七日
大英一千八百九十二年十一月廿五號
建成號黃清榮謹白

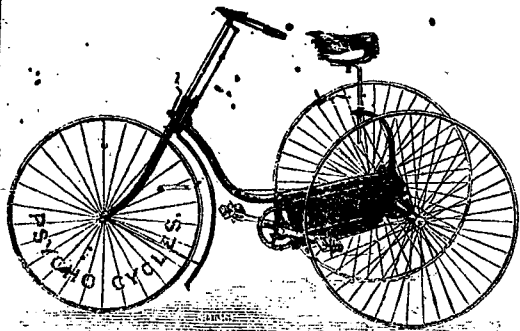
棧房出租

啟者打石街邊舖邊即前長茂號火確之處有新貨棧大間門牌第一百十八零六號第一百十八零七號第一百十八零八號第一百十八零九號第一百十八零十號第一百十八零十一號出售每間可貯米石二萬餘包甚為寬敞且門前臨港上落貨物甚為利便 諸君有欲租賃者請至本號面商便得特此佈 聞
光緒十八年六月廿四日
豐源號謹白

代理吧城大狀師

啟者余在加勝吧向代理大狀師之職凡諸案牘均可代人經理茲已遷寓於大坡老巴虱火車路施實打力亞片公司後街門牌五十三號專代 諸君料理荷蘭所轄各處地方案牘大而人命重情小而債項細故以及交爭互控立字存案等一切狀師分內所為職事余均能代為料理保無訛誤所有一切開費均當一律從廉斷無奢索以期爾便諸君有賜教者請移 玉惠臨相商便妥此佈
光緒十八年九月廿八日
長茂號陳貽謀謹啟

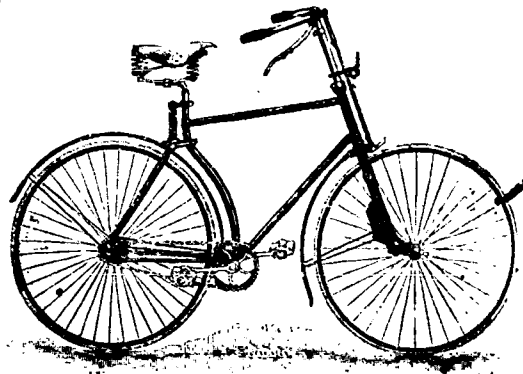
新到脚踏快車發賣



啟者本公司備有脚踏快車出售其車輕巧利便最能耐久且快捷異常無論雙輪三輪各式俱備前於西七月大號及九號時曾有人以本公司所售之車與他號之車相賽而本公司之車無有能若本公司所售快之車者洵稱第一妙製此等車款最合於東方各埠所用而且價甚相宜 諸君賜顧請移玉至士庫街第十二號門牌本公司內面商便得特此佈告
大英一千八百九十二年七月三十號
東星亞兀禮付公司謹白

麥加里打實里公打公司告白

新到脚踏快車發賣



啟者本行有汕雲知行公司所製之足踏自里快車出售無論雙輪三輪各式俱備且復最為輕便行走如飛而車之復以一寸半厚之樹乳裹之能令行動無聲且不至損及車輪而坐位亦甚自然乘坐此車出遊最為利便即英國太子及俄皇亦用其車則其精美可知 諸君賜顧請即玉臨選沽為盼 大英一千八百九十二年十一月廿六號 麥加里打公司啟

啟者本行常有船中所用各物及機器所需各物出售各貨均由歐洲辦至最為上品所有尺磅均皆足數並無短欠並有船中所用帆里帳篷等物均用上等帆布以機器縫就且價甚相宜并有越申士公司VVO標頂上威士枝酒出售每箱計十二樽價銀六元又威仁乃三品酒大樽者每箱十二樽價銀十五元中樽者每箱二十四樽價銀十六元小樽者每箱四十八樽半價銀十七元又酒鑽標之白蜜酒大樽者每箱四羅申價銀九元小樽者每箱八羅申價銀八元又頂上舊西里酒大尊者每箱十二尊價銀十元此酒均屬上等香味勝常 諸君合意祈早 玉臨選沽為盼 大英一千八百九十一年十二月廿六號 麥加里打公司謹啟

輪船往 檳榔嶼 加刺吉打) 啟者茲有渣甸輪船名永生大有一千五百一十七噸於西本月三號即華本月十七日由香港開往 檳榔嶼 加刺吉打等處 諸君有欲附貨搭客者請至本行相商是望 大英一千八百九十三年二月大號 大清光緒十八年十二月二十日 莫實德洋行謹白

火車車路出售 ○啟者茲有火車十二輛及坐客之車十二輛并由丹戎巴葛直透梧槽之鐵路欲一律出售此車乃歐洲著名之吉頓工廠所製車身屬完善并無破損此車及路或為全售或係零沽均從其便倘 諸君有欲買受及欲知其詳細情形者請至本行面商便得特此佈聞 大英一千八百九十三年二月四號 巴智申西實洋行謹啟

三品酒出沽



1882 GRAND VIN SUPERIEUR 1882
PREMIER CRU
Cecile Hardier
Cuvée de Reserve
BEHR & CO SINGAPORE
Sole Importers for Straits Settlements and Netherland's India

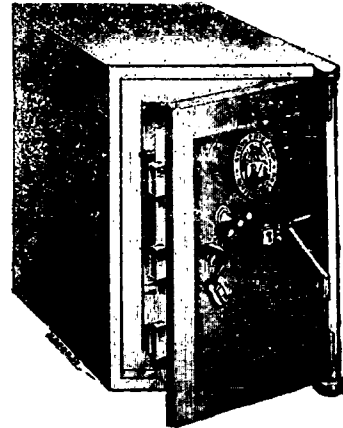
啟者本行由歐洲辦到頂上三品酒甚多來叻發售酒味甚美且價亦相宜茲將此酒標式附登報中諸君購而飲之細辨香味方知此言之不謬也 諸君此佈

萬開池酒出賣



啟者以上標頭所列之星標萬開池酒香味甘濃最稱美善飲之不惟不醉且可娛心養氣其益莫能殫述茲本公司特由歐洲辦到來叻諸君購而飲之細辨香味方知此言之不謬也 諸君此佈 大英一千八百九十年九月二十號 羅買公司謹白

頂上鐵櫥發賣



啟者本行有士呂士巴來士公司所製之鐵櫥出售此櫥能令火燒不壞即盜賊亦不能私開該公司之製此物曾經得有獎賞金牌則其製之佳處可知且復價甚相宜單門者每具價銀由三十五元起至六十元止雙門者每具由六十五元起至一百二十元止更有再為佳者不能備錄 諸君如有惠顧者祈即玉臨選購為盼 大英一千八百九十二年十一月廿六號 麥加里打公司謹白

那敦之宗派未及知命之年久為英廷倚畀前曾為北京使署參贊鴻猷偉略與所同欽現膺使命每年俸銀五千五百磅至其夫人係與英國那霍公爵大臣為中表親亦屬名門淑媛云

西醫絕技 ○英京來信言英屬連幹地方有某婦不知所緣底事忽然自尋短見竟將燧刀吞入腹內閱時許久痛而不死旁人詢悉情由當即送往醫院求為療治該醫生審視之後未及一點鐘竟能將燧刀取出復用藥療婦傷痛日有起色其技亦神矣哉

嶼犯解勦 ○廿四早有沙根那輪船由嶼來叻船中載有罪犯十七名是皆在嶼犯有重案經官訊定實有應得之辜故特解到嶼中就獄也查此十七犯中有十五名係為男子所餘二口則係婦人云

竊婦遭回 ○有粵婦王亞好者前因犯染瘋癲之症送交瘋院調治奈為日已久終覺不能痊愈觀此情景必須遷地為良是以國家核定將其送回港地發交東華醫院得以就近回現該婦已於廿四早由棉示必洋行之西士兀納輪船送回港地矣

商船入口彙誌 ○昨報西去年內華人來叻入口之數茲再查悉是歲諸輪船之載有搭客以來叻地者計三百三十二艘而所載之客共有一十二萬一千九百六十六人此與昨報所錄之民數計之果為吻合矣

雞嶼樵唱 ○臺灣郡城東門外大營年久失修營房頹圮大府委員估值翻造鳩工庀材斯夕從事凡兩閱月告成壁壘一新煥然生色刻下管帶官袁佐清游戎每日早晚兩次督率所部在校場操槍打靶以及各色陣式旅進旅退井然有法一望而知為節制之師○客有來自中路者云該處邇日荏苒不靖伏莽繁多某夜有盜匪多人明火執仗蜂擁至彰化鹽課分館毀門而入將所有銀錢什物搜取一空迨警聞轉往捕則已鴻飛冥冥杳無踪跡矣彰化距台北六站除例設文武分治外兼有刑某所帶一營在彼駐紮鹽館密運營署不知未事之先何竟絕無覺察也○台民酷信風水之說凡棺木已葬者必于數年後將墳墓掘開取骸骨用墨裝盛名為金斗以其便于移葬且免白蟻所蝕也甚有一年之中遷徙數處開墳揀骨皆有定期春季則清明前後三日冬季則大寒節不計時日之冲犯餘日則須選擇吉期始能動土今年逢閏民間之揀取若祖若父骸骨改用金斗者尤指不勝屈風南北郊頭墳墓皆是指紳家亦多有為之者忍心害理莫此為甚誠不解何所取義而地方官亦不之禁止也

英雄本色 ○常熟人有乳名大大陸其姓也年逾而立向在南門月城內開篋雙舖娶妻某氏年已三十有六生子女各一子方一十六歲女向十齡三年前曾偕其無賴背夫逃逸旋經陸友在某鄉尋獲送返陸家陸本擬不復收留經親友勸解再三氏亦立誓改過始為夫婦如初不料水性楊花終無歸著十月初某日陸自外歸遙見妻送測字人某甲出戶心竊疑之嗣聞人言藉藉不覺髮鬢冠先將女子遣往親家旋於十七日午後語氏曰我有要事往某處須勾留三四日始可言旋汝獨自在家小心門戶氏曰丈夫志在四方無多顧慮開門七事奴自能支持也陸領言忽忽去是晚氏沽酒市脯約甲同飲不覺過醉深入黑甜詎知陸並未出門於日間隱伏床下至此蛇行而出揭開床帳黑暗中摸著甲首一手揪住一手抽劈蔑刀用力砍之登時鮮血直噴半個頭顱已離頭項矣某驚覺意欲呼喚甫開口刀已自半空劈下砍於面又一刀中其額尚未致命陸遂轉身取自來火燃燈燭之始極力將頭顱一併切下時樵樓已敲四鼓自覺飢腸轆轤遂從容至廚下收拾肴饌開懷大嚼至天明奔往地甲處不言其故但促令同至家中及趨進房以門門懸首級兩顆授之曰煩君與我各肩一端昇往縣署投案好男子決不賴也地甲大駭飛步逃出門外呼叫都右陸圍住一面報知汛官汛官即帶勇前來拘送縣署適常縣周大令濂因公赴省傍晚適同舟抵碼頭已聞道路喧傳其事立即登岸回署升堂揭訊陸將以上情節細細供明大令喝責四十板用言撫慰且諭之曰今夜本當釋放回去猶恐上憲欲解省訊問不得不暫行管押待本縣申詳後再釋放可也諭畢飭發刑房看管聞蘇州府魁太守已接到詳文但不知憲意如何耳

閩垣鄉約章程

○再續前稿 一禁攔途擄搶也禦人於道顛越其貨是強盜也不待教而誅也縣屬擄搶之事非必盡由必是大率

強大族姓欺壓弱小因事挾嫌誣捏債債攔關禁私設刑枷柴靴等刑凌虐拷打逼寫手票勒贖銀錢甚有戕斃其命與倚強盜掠何其查律例內白晝搶奪人財杖一百徒三年又搶奪之案結夥三人以上但輕持械威嚇翻縛按棒重傷事主者為首及在場動手之犯照強盜律擬斬在場未動手者發遣新贖給官兵為奴又惡棍嚇詐取財誑欺欠債或因詐財不遂竟行毆斃實在光棍為首斬決為從擬絞又福建自擄人勒贖有將被擄之人謀故毆殺者首犯擬斬立決從犯擬絞並無凌虐重情只圖關禁勒贖者首犯發遣新贖給官兵為奴從犯發極邊足四千里充軍此後再有前項擄搶情事立即公同指稟嚴拿到案酌量擬罪按法究辦一禁親書抄擾也尋常債債攻田細事自當告官審理不然投公理處每有豪強之徒造作書函開罵工脚傳情無賴赤棍瘋瘋乞丐持書到家撒潑坐索前書未付後書又來工脚愈增滋擾愈甚實屬生事害良查定例兇惡棍徒生事擾害良民每邊足四千里充軍此後如有前項趨書抄擾情事受害之家立即投局公同將持書之人連同趨書嗣送赴縣酌量情罪按法懲辦一禁藉屍詐也人命法應抵償誣告律嚴反坐每有刁狡之徒偶遇親屬病故自盡捏造情詞圖詐混控其有無賴惡棍藉路騙丐屍冒認親尸擇覓良懦鄉民嚇詐打槍實屬惡不長法查刁悍之徒藉命打槍照白晝搶奪例治罪又誣告人死罪未決杖一

百流三千里如徒役三年此後遇有路斃丐屍由族鄉鄰長隨時轉官驗收如有將病故自盡親屬以及路斃丐屍藉端打拍嚇詐情事立由公同飭送赴縣按法究辦一禁開賭聚賭賭博引誘其家子弟荒廢本業耗散家貨入於匪類大為地方之害查定例開賭賭經旬累月勒杖一百徒三年再犯杖一百流三千里賭坊入官在場同賭各犯不分兵民枷號兩個月杖一百此後務當各教本業毋比匪人父兄宜管教其子弟鄉間宜告戒其族人如有匪徒到鄉開賭賭場許即公同拿送按法究辦一禁生事詐擾也鄉鄰以禮讓為先閭里有任恤之誼訪聞每有遊手無賴或遇人渣填蓋屋成羣結隊詭詐花紅或與人爭執輕此毀壞屋物或遇地方義舉不便於已把持阻撓以及縱放生畜蹂躪田園宵小穿窬竊捕田禾木種種種擾害不勝指數查定律恐嚇取財計賊准竊盜論加一等又盜田野穀麥菜菓並乘毀器物稼穡並計賊准竊盜論各按律究辦一禁溺斃女嬰也赤子匍匐入井行道見而惻然嬰女於父母何辜為此自生自殺其殘忍不慈不惟上干天和抑實顯罹國法查乾隆二十七年部議凡有生女溺斃即照故殺子孫之罪杖六十徒一年此後責成翁若族房鄉長務各剴切勸諭動以天良曉以法紀其有力之家務各按照江西拯嬰六文會章程轉相勸募實力舉行多集一會之捐錢即保全一嬰之生命積善餘慶所不待言至於生女之家力難養育或給人為媳或抱堂收養各聽其便再有溺女情事許即公同指稟到縣訊究得實按法懲懲右十禁由縣給示各鄉勒石以垂久遠

大清光緒十八年十二月廿五日

王家山脚裕豐號陳祿選 豐記號曾寶元同白

失單聲明 ○啟者裕豐號陳祿選前於戊子年十二月廿七日即英一千八百八十九年然哇里月廿八號揭到光裕公司銀一千元而豐記號曾寶元亦於己丑年十二月十六日即英一千八百九十年然哇里月六號揭到光裕公司銀一千元此二起均已立有欠券即廿申律為據而秀內係押司事人陳綿洽之名迨至壬辰年八月廿八日經已照券換立新單而舊單即無所用乃至壬辰年十二月初七日午後子等欲尋戊子己丑舊單二紙忽俱不見細查無跡不知此紙落於何處即向司事人陳綿洽叔報明即蒙給同一字批銷舊券作為廢紙茲特聲明於報倘有檢得此紙者并無所用不能執以為據特此聲明免滋後論

大清光緒十八年十二月廿五日

修路聲明 ○啟者麥非申路原名高高控路即寶籠岡佛祖廟前之路現在欲為修理定於西本月十三號即華本月廿七日禮拜一起暫將此路欄閉俟至修成之日再行出字通知特此奉聞諸惟諒照 光緒十八年十二月廿五日 工部局司理人波兀刺士謹啟

賞謝花紅 ○啟者新嘉坡絲絲街協隆棧東主溫寶烈之子溫山岩旅叻有年經營生理其初商場之上以其係生理中人諒無他虞故多有與其交易不意溫山岩外誠樸而內多奸詐近至各號四處除揭致欠諸人之項共至二萬餘員而做號兩家被其所欠者尤多詎意溫山岩突起不良遽於本月十七日潛逃無跡是夜未經回店至今數日音耗杳然顯係賴欠潛逃緣是之故諸商被其所累者甚深除稟控公庭查究外茲特高懸賞格倘 四方君子有知溫山岩匿居何所請到做號報明將其執獲即謝花紅銀五百大員決不食言特此佈告

大清光緒十八年十二月廿一日 德源號 裕盛棧同白

新到頂上散髮西女標呂宋烟發售 此烟最合新年所用

啟者本行現由小呂宋督辦頂上等散髮西女標呂宋烟來叻發售其烟葉係最上上品可與亞灣拿上品烟葉并駕齊驅故其氣香味醇非市井所沽者可能望其肩背此烟最合華籍諸君新年待客所用蓋其烟係小呂宋勿來耶宜里士珍那第一家馳名烟局所製故其香味迥異尋常至於此烟每箱價銀由一元起至十元止分爲數等 諸君賜顧請至土庫街B第七號門牌本行內選沽為盼

大英一千八百九十三年二月七號 大清光緒十八年十二月廿一日 音知加末士公司謹白

映戲奇觀 ○啟者茲有西國影戲一班奇妙異常向來未經到叻茲定於西本月六號即華本月二十日禮拜一晚起在牛車水丹桂園中開演每夜復更換齣齣出不窮并有絃管以助清娛更有人從傍為之解說誠是誠影戲中出色之劇每夜定於八點鐘開門九點鐘開演茲將價目刊登如左 一號每位收銀二角 二號每位收銀一角 童子半價

大英一千八百九十三年二月六號 大清光緒十八年十二月二十日 司理人高里士奴魯謹白

找尋遺契 ○啟者茲於西正月十八號即華本月初一日下午二點半鐘時在地稅司寫字樓至奧芝律之路於手車中遺失要契四紙其一乃係蘇丹屋批一紙此紙係第一百五十六號乃九十九年之期係於一千八百七十二年十一月十四號批給 其二實契紙一張係於一千八百八十八年十一月二十號所立 其三實契紙一張係於一千八百八十六年正月十八號所立 其四實契紙一張係於一千八百九十二年八月十二號所立 以上各契係經遺失倘 四方君子有檢得者可將原契交至土庫花園邊吉甯拍賣館隔隣高里士奴魯芝狀師寫字樓即謝花紅銀十六元決不食言謹此佈告

大英一千八百九十三年二月六號 高里勿里芝狀師同白

勞民申公司告白 ○啟者茲本公司由歐洲辦到各式西裝呢帽甚多其中有黑色者有棕色者有頂上橫皮鞋又橫皮鞋上緣以樹乳以便開合自如者又有漆皮鞋一種鞋口係用帶所縛又洋紗襪甚多有其色作一律者有其色作相間紋者又有一種其襪上織有花朵又頂上藍黑色之呢有花薄呢及各項呢羽疋頭等甚多不能備錄 請君光顧請即移玉 惠臨選沽為盼

大英一千八百九十三年正月十號

勞民申雜貨公司謹白

大英欽命新嘉坡輔政使司麥 為招承工役事照得本坡國家現有工役招人承造為此示諭商民人等一體知悉汝等有欲承充各件者可於一千八百九十三年然花里月十八號即華曆正月初二日以前入票投交本署以憑選擇茲將所欲造各件開列如左

一 西人痘症醫院及其院內之圍柵 二 在黃珠山營房多地方二十所 三 建造房屋以為施排埔印度邊管口住居之所 四 僅第一號差館內穿工 五 在監獄內要工 六 在監獄內增建病房 七 在英芝路海傍加闊道路 八 修濬本坡內河工作 以上各工有知欲觀其圖形格式及其一切詳細情形者除禮拜外每日由上午十點鐘起至下午四點鐘止均可至國家營造司署詢問至於所入各票務須遵照格式填寫每份分列一票其票面須寫明承造某項工役字樣方為合式至於乘取之權悉由國家主裁不得執價低者得之說相爭各宜慎遵慎無觀望切切特示 大英一千八百九十三年正月十三號

吉舖招租 ○啟者茲十八間後有吉舖二間門牌乃第九十一號九十二號又十八間後街口火車路旁有舖二間門牌乃第七號茲欲出稅與人此舖新修修理完好異常 諸君有欲稅賃者請至本館詢問便得特此佈聞 大清光緒十八年六月廿四日 本館謹白

輕車良馬出售 ○啟者本行有倫敦第一家馬車廠所製四輪明車出售車身甚為輕快更有單馬雙輪及雙馬雙輪各一輛又有新金山良馬一對其馬馴善異常用以駕車無論單馬雙馬均無不可 諸君有欲購用者請至本行向余詢問便得特此佈聞 大英一千八百九十二年十一月二號 巴智申西豐洋行主人巴智申謹白

精理機器

J. LAWSON.

Consulting Engineer, Surveyor and Machinery Valuer. MARINE CLUB. Superintendent Engineer, S. S. Singapore.

啟者余素精於機器之學曾在英京考授機器司之職所有輪船估價及代理買賣輪船並修理輪船火鑪等一切諸般機器莫不善為料理主顧不誤更能代 諸君查看輪船並督理製造各種機器等事 諸君光顧請移玉至土庫花園邊士丹士里街蘭水公司樓上本寫字樓內面商便得特此佈聞 英一千八百九十三年正月七號 然羅申謹啟

小輪出售

啟者本機器廠近有新製小輪船二艘出售該船一名基里排係用精智木製就船底係包銅板甚為堅固計船身長四十五英尺闊九英尺深四英尺三寸食水深二英尺四寸有大客房一間在於船頭甚為華美船尾更有貨艙一間其水艙甚巨係為鋼製而機器甚為堅固且殊靈便每點鐘能行九英里半此船用以來往內河或附近小埠最為合式又一艘名曰鄰池亦為新製機用精智木裝就而包以銅板者船身長四十一英尺闊七英尺六寸深三英尺九寸食水二英尺六寸每點鐘能行九英里以上二船所用機器係英京著名巨廠照法製造并經機器師親為監督是以美備異常現此二船一切均已預備可以立刻展輪統計南洋各埠小輪船其輕捷之處無有能出其右者 諸君有欲看閱請至甘公麻大甲本廠內詢問便得特此佈告 大英一千八百九拾二年拾二月七號 大清光緒十八年十月十九日 來里亞兀禮付機噐廠謹白

工部局遷移告白

啟者本局寫字樓定於西本月七號即華本月二十日禮拜六日暫停公務一天緣是日日本局在大會堂之寫字樓欲遷往勞民申路直落亞逸附近品禮仲草埔前海傍之新寫字樓故也 ○茲特通知凡應繳稅之人其一人等知悉茲於西一千八百九十三年然花里月九號即華壬辰年十一月廿二日以後本局內執事諸人即在新寫字樓內辦公而新局之大門係向品禮仲草埔前之土庫海傍街至於舊日所屬之大會堂現已不為局地矣 ○遷地地價稅之人一體知悉凡應繳稅馬車以及馬匹所繳稅項其於西一千八百九十三年正月三十一號止上半年之六個月應繳之稅現已到期又屋內所設之自來水於西一千八百九十三年正月三十一號止第一季三個月應繳之稅亦已到期以上各項稅務本局斷無自到價稅之人處收取統限於西一千八百九十三年然花里月內自行送到直落亞逸品禮仲草埔土庫海傍街本工部局之新寫字樓內清償如不親自到價本局即通知字樓往催倘其通知字樓之費用即向其人取償勿謂言之不先也至於稅務人所應還之稅或多或寡而本人向有未知者即可向本理事人處詢問便知詳細特此佈聞 大清光緒十八年十一月十九日 大英一千八百九十三年正月六號 工部局司理人波兀刺士奉命謹啟

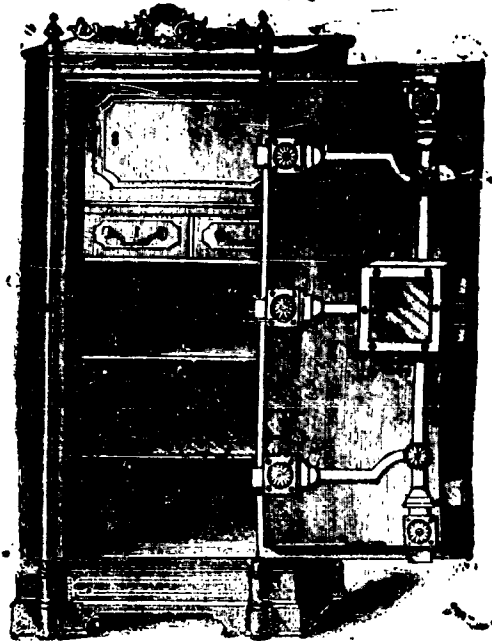
大屋出租 ○啟者茲希利實得力第四十九號門牌即陳大夫對門有大屋全間欲出賃與人倘 諸君有欲承租者請至本館詢問便得特此佈告 大清光緒十八年十一月十七日 大英一千八百九十三年正月四號 黃坤靈謹白

紅頭冠仔標萬蘭池酒出售

本號輪船往來各埠定期列如左

在各埠往實叻日期 在實叻往
 麻六甲每逢禮拜一五日下午四點
 禮拜二六日中午十一點鐘開行 由
 芙蓉往吉隆坡每逢禮拜二六日下午
 午大點鐘開行 由各埠回實叻即
 日 由吉隆坡回芙蓉每逢禮拜一
 四日下午四點鐘開行 由芙蓉回
 麻六甲每逢禮拜二五日上午十點
 鐘開行 由麻六甲回實叻每逢禮
 拜二五日下午四點鐘開行 另有
 輪船在叻往麻六甲吉隆坡實叻午
 每逢禮拜五三點鐘開行特此佈聞
 豐源號謹白

鐵櫥出售



啟者本行所售之鐵櫥在本坡馳名
 已久素蒙 諸君購用無不盛稱其
 妙計此廚之大小共有五等而價費
 最少亦在九十五元以上而此鐵櫥
 乃歐洲著名工師所製極為美善本
 坡所有西人齊習人以及洋行商生
 理購華商多向本行購買以為貯銀
 之用因本行所沽者均用上等物料
 製造而成不惟能壯觀瞻且異常
 堅固無論火燒盜劫均保無虞實矣
 價廉莫此為甚倘諸君有欲購此廚
 以收藏重寶可至本行選閱是幸此
 佈 英一千八百九十年正月四號
 丕殺呼聲公司即前
 加珍目丕殺公司謹啟

啟者本公司所製之紅頭冠仔標萬蘭池酒馳名已久乃在歐
 洲名家所製自一千八百一十九年相傳至今已閱七十年之
 久而其酒收存有數十年方肯出而沽賣故其熱氣極已全消
 所以 諸君沾
 飲者均深獎譽
 在歐洲一帶各
 國之人無不喜
 飲此酒因其氣
 味清香遠勝於
 他酒故也是以
 本行特辦此酒
 來叻發售自此
 酒到叻而後凡
 沾飲者無不盛
 稱其美且此酒
 與本坡天氣甚
 屬合宜 諸君
 賜顧祈細心辨
 認紅頭庄及以
 上所列各標頭
 并有來士古乙



拿橫只公司等西字為憑庶免為珠目之混是所切禱
 大英一千八百八十九年 拾二月三號
 丕殺呼聲即前加珍洋行謹啟

天

正金鐘標萬蘭池酒出售

啟者本公司所售正金花鐘標萬蘭池酒久已馳名叻地華商
 君子均喜用之現已議定與本坡酒公司包銷以應各沽凡 諸君
 有欲購者請至酒公司沽買便得如買成起以便配往外處者仍
 可至本行沽買至此佈
 製造之法
 精妙異常
 酒味甚清
 以之蒸餾
 者皆為上
 等之料俾
 無偽充之
 弊此酒若
 在本坡沽
 飲甚屬合
 宜且價亦
 甚廉諸君
 為沽用須
 為留心辨
 認以防魚
 味之混因
 現在市上假冒者甚多
 以上所黏各標如無本行丕殺呼聲字者即為假貨幸勿為之誤
 買本行有厚望焉 大英一千八百八十九年十二月三號
 丕殺呼聲即前加珍洋行謹啟



以上所黏各標如無本行丕殺呼聲字者即為假貨幸勿為之誤
 買本行有厚望焉 大英一千八百八十九年十二月三號
 丕殺呼聲即前加珍洋行謹啟

天

如前者之可任其為之... 之甚始如是耶且猶不止此也... 解回華至叻市之人... 叻商賽會三年一週... 遍也如是其甚耶故愚謂... 上諭恭錄 ○十二月初七日奉 上諭本自理藩院... 力修其並請據情代奏... 克拜領將公主圖... 年六七月間有大監... 尚書貴恒是否應允... 英京電報 ○廿三日英京發來電報云... 日來電又云議院... 驗未經道及當如何... 新金山電報 ○廿三日英京發來電報云... 恐難免罪 ○前者檳城解到會匪葉豆一名... 其証據尚有未盡... 之案云云至於若何... 估算即將此六折半... 被告銀五十元至堂... 離債股項風聞 ○新嘉坡保險公司... 股份之資每股先償... 寄信宜知 ○本坡郵政局現在出有通知字據云... 六點鐘時截收舊信云云... 善門大關 ○近來叻地議建造西人義塾一所以為教育人才之地... 者邀集西籍諸學童於前數夜在大會堂中演劇庶得收取戲金以充善舉... 多到而觀覽所演之劇皆為故事其中多寓勸懲之意觀者莫不歡賞同聲... 演之時往觀諸人自必更形繁盛矣

印事雜紀 ○昨接印度亞利不末城來信言西一千八百九十二年是城鴉片稅餉現在計算較前者估計之數已增三四十萬元矣來信又言印度國家現已允准由印度軍中再選兵士一百人委武員為之統帶馳往英屬中亞非利加洲與現在該處之印軍聯絡以資調遣來函又謂昨有歐洲少年三名在某湖駕一葉之扁舟作中流之客與正當鼓棹如飛自鳴得意不料舟小人重猝爾傾翻三人盡沒水中與三閩大夫為伍翌日屍體撈起乃殮而葬之

巨商倒盤 ○孟買遞來信息言該埠有某巨商向業棉花生理亦已有年近因棉市驟昂虧缺甚夥難以轉圜不得已將店停閉計其拖欠賬項約有四十萬元之譜云

海南火警 ○昨接瓊洋來信言該處某街前數日慘遭災如之禍火勢縱橫衝突不能進行戰滅計焚去舖戶一百廿一間是處附近西人住居經救火人極力保護始免池魚殃及所燬者僅僑民之產業蓋亦有幸不幸之分矣

典利情殷 ○越南遞來信息云東京南定地方有西人美輔利近在該處創設蠶桑局一所每年由官津補撥費銀一萬二千元以六年為期蓋欲與向來未有之利故不嫌先費鉅款而銳意經營也

使才紀盛 ○英國駐華公使阿干那已於前月持節抵京榮履新任各節均列前報茲聞英京西字報言阿公使為埃爾蘭人本阿干

那已於前月持節抵京榮履新任各節均列前報茲聞英京西字報言阿公使為埃爾蘭人本阿干

那已於前月持節抵京榮履新任各節均列前報茲聞英京西字報言阿公使為埃爾蘭人本阿干