

本館新聞除禮拜外日出一紙諸君賜閱本報者無論本埠外埠均可函致本館取閱如外埠閱報照加郵費可也除日報照常刊送外復不惜工本從英國採辦鉛字裁紙各機器以待與各官商刊印書籍單件並有英國各體活字及各式花邊等延有西人排印工藝甚精所有中西文字均能刊印並有石版印字大小機器均用精工刊

申報

(號一廿第牌門口風巴舊在設開館本)

印工雖絕倫並延有文士書寫各體文字現由上海購到各種書籍出售其書目另行刊佈所有各書其相宜本館所登來札原擇其有益世道人心者附登亦不須無礙於人而後始錄其有謬誤成文以及支離費解者概不登報嗣後請各來札命新自歐更須寫實耐里而後敢登但來稿登與不登均不能將原稿收回也 本館謹白

凡刊印告白第一日每一字仙二日以下每字半仙 大英一千八百九十三年二月八日禮拜三 每張售錢五文每月一元每日每張售錢五文

添僱採訪 ○啟者本館欲添用採訪人二名一須生長本坡兼曉華英文字者以備採訪各堂各案所用一須通曉閩粵各籍言語者以為採訪外間新聞所用倘有願承斯乏者請向本館主人面商便得此佈 本館謹白

延請教讀 ○啟者本館欲請西席一人以就教讀華文之席塾內諸生約有十人之譜但為之師者須教音方合倘 諸君有欲就斯聘者請移 玉至本館面商可也此佈 本館謹啟

春東出沽 ○啟者本館已印便癸巳年賀正春東出沽寫件既屬精工而刷印復臻巧妙日來諸君子到本館選沽者指不勝屈無不荷蒙賞鑒力譽其佳茲更多作數種現已一律刊成係用頂上桃紅紙及五色花箋印就五光十色洵堪動目娛情更有癸巳年之月份牌出沽筆畫玲瓏較勘清楚保無訛誤 諸君有欲購用者請移 玉至本館選閱可也謹此佈聞 本館謹啟

延請副主筆 ○啟者本館副主筆一席現在乏人辦理茲特廣為佈告倘有學行俱優之士欲應斯聘者祈至本館面商可也此佈 本館謹啟

論管教子弟

古者婦人懷姙即重胎教及其生也自唯愈學語之時以至勝衣就傅之日凡殷勤撫育之際即無不寓教思無窮之意至於曲禮少儀其中委曲繁重之數皆以責之後生小子非獨苦之也今日之後生小子即他日之成人君子教法愈備則成材愈多也且人當少小氣血未盡定知識未盡開性情未盡相遠習於善則善習於惡則惡變化最速而施教最易苟使之目不睹惡色耳不聽惡聲口不談惡言身不行惡事則當年長學成之日上者固為魁人傑士次者亦不失為循謹之儒故古之成才也多今之成才也少非人才之實不古若也教法之講與不講也蓋自光岳既分風氣日漓凌夷至於六朝王謝大家子弟多習於風流遂令天下波靡學為放蕩迄今讀顏氏家訓猶想見割切而道也自是以還子弟之學益復不修矣宋朱子慨然深感因采集古昔聖賢之遺教與夫端人碩士之嘉言懿行作為小學一書奉其教者其子弟無不端謹而有禮恭敬而好學至於今日則皆視小學為老生常談無一人肯講求及此者故風氣益不如古求其如王謝子弟之風流且不可得況能及古昔哉客嘗有告予者曰有其子專事嬉游旁人勸以督責者其父母曰是命官所注定若督責過嚴必促其壽反無益也視其子方躍而笑蓋愈形得意矣有其子惡而頑鄰人呵之其父母大怒者有責責子頑而其母大恚者更有其父刑居他室而病者論數日其子往問之榻帳而呼曰臥幾日矣病愈矣可以起矣其父披衣而起惟恐不速諸如此類不可枚舉風氣之壞一至於此所謂父兄之教不先子弟之學不誦者非耶余曰是誠然也近時又有最為無理可笑之一事而人人不以為怪者則莫如教子弟學吃鴉片烟凡殷實人家子弟喜游蕩者輒令吸烟謂可保守家產不至習成別種歹事殊不知人一吸烟便成廢物即不習別種歹事亦復何用乃不思教導於先使之卓然有所成立反令吸烟以為保家之秘訣其不誦可笑為何如乎又如人家子弟吸烟其父母自稱則曰我子不渴吸烟無他病也旁人從而和之亦復云云嗚呼吾不知誰為作俑而相習為此語也竊以為父兄者宜立定主意放出見解管教子弟務從其嚴切不可聽信此種謬言致誤子弟終身又近時人家子女方在襁褓即交令頑笑稍長能與成人抗顏談話父母即為之增喜色遇有戚友婚嫁喪葬之事則必令出外應酬遇小有疾病則即令在案嬉游事事遂其所欲而於讀書用功一切正經之務概若無關緊要者皆皆養成子弟驕惰之習最宜相戒果使家有子弟者慎擇名師督令勤讀一切外事概不許聞則目不見紛靡之狀耳不聽浮華之語自不至走入邪路不可救藥也若下愚不移者究竟不遇十中之一二但能多一分管教即多一分益處萬不可諉為天性如此付之命數也子與氏曰中也養不中也養不才故人樂有賢父兄也如中也養不中也養不才則賢不肖之相去其間不能以寸此數語深痛切至千古要論竊願與普天下之為父兄者莊誦而細味之

英京電報 ○二十日英京發來電報云前日倫敦議院會議之時前任管理埃國事務大臣曹呂

調任風聞 ○叻嶼甲等處總督施制軍於西本年任滿已無事管領所有各節前已備列報中後接英京來信云現又傳聞新金山新
屬夏士民那省督部有簡派制軍補受等因緣該省總督威來頓現已任滿回英故欲派制軍以承斯之傳聞若此其確否尚屬未知也

聘妻控婿 ○歐洲婚娶風氣須男女相悅而後始克有成其俗則由童男稚女彼此交遊若果兩小無猜始訂婚約之約然亦有既經
訂約而後轉配他人者大抵見好思遷人之常事故往往有既與彼妻約定百年之好而一白復遇有較之尤勝者則何難又顧之他是以男乘
女而男婚女乘男而另嫁者數見不鮮至於女子悔婚則男子每多啞忍離心如刀割然往往念爾裁七尺不爾與之較論即至萬不可耐亦惟
有自戕其命抑或忿而避地遠遊罕有向女子之家而爭其婚事者惟男子悔婚一事女子必不能甘常至構訟公堂而控情俾耶於案此等之
事為歐洲所常見固不足以為怪乃不意至於今日則叻地亦竟有之是可見習俗之移人固而拘而拘日本城矣堂會訊一案係西女
加刺士控告童男德奧士賴其婚約原告延請奴魯申狀師主控被告延請勿里芝士狀師代訴查其所以離訟之故據被告先與原告約定婚
姻原告因預備奩具嫁衣并雜物等項費至二百餘元乃被告忽然悔婚故該女遂將其告發也此案在堂堂會訊之際被告女子加刺士供
稱先與被告訂婚彼此均無異議且已定期迎娶不意被告忽然悔婚故推辭始嘗因病不能成婚繼云因病之故已將婚娶之資盡供醫藥
之費後又嘗言日定婚之時係於醉中許口不能作為定準等詞似此二三其德情實不甘故特控其賤銀五百元作為償費云云此案各証甚
詳是日仍未經訊畢因命展至本日再行續訊

蟻蝕戰船 ○白蟻一物為害物之最尤無論紙張書籍箱籠等物被其齧傷甚即金銀之堅彼亦能於啣食者然此患多在陸地至
於海中船隻則罕聞有白蟻之憂乃今荷國戰船亦竟有之且不僅一船為然者噫白蟻之患竟至焉及船隻洵可見其為患之狂矣昨接個水
來信云荷國國家有戰船一艘名曰亞齊乃近來查悉船中木料多為白蟻所蝕然欲為之修理則其費實有甚繁因前者曾有戰船尼打蘭丹
亦為白蟻所蝕後經修理乃竟費至二十餘萬盾之多可知白蟻之害船固有如斯其甚者今欲將亞齊戰船增加修理恐其費有不易言矣

越憂未艾 ○昨接海防來信云現在越南各地不服法人之黨雖投誠者甚多然各處黨徒劫掠之端依然數見前日法員特遣兵軍
一隊前往尋瑕地方與其黨大戰欲直撲其巢穴乃竟不能成功是可見其黨雖云云麼然其營壘亦非有易攻之處也夫法國既併越南已用
全力為之轄領乃竟不能收效且時有變亂之虞以至於今依然未已不知此中之故實有所因也蓋法於越地所任越南之官其祿甚微每每
不敷所用是以越南百職咸存一笑罵由他笑罵好官自我為之之意日以殃民為事肆其刻剝并不稍以大局為心轄下黎民既苦法人之苛
條復被越官之剝削則安得不起而為亂也乎噫誠如是焉恐越南之憂正未有艾也

魚阻電線 ○電綫有水陸之分陸則豎於空中水則沉於海底在陸者時有風雪毀傷奸民截割之虞惟海道電線除輪船備錄誤傷
外無他防也茲聞巴西國所置海道電線近日傳遞音信頗覺阻得於是用測量法知被阻處在距岸七十西里外斷遣人至是處將電線鈎起
則並無損傷祇見鯨魚一頭為線所纏輾轉不能脫而已始知電在海中魚亦能阻乃脫而縱之

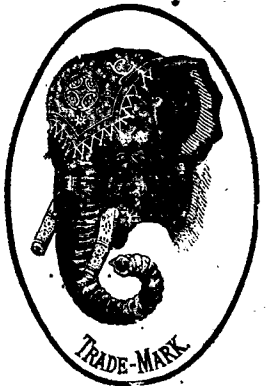
擬製大球 ○德國向有氣球會聞德皇曾以銀五萬墨士賞之計五萬墨士約值銀二千磅查德皇之所以頒此重賞蓋擬創一大氣
球欲其設法製造可以駕駛自如也聞是會擬製之球其高如四層之屋徑廣五十六西尺球內可藏炭氣二千五百三十五方英尺其製之
料將以埃及國棉料織成之竣工之日駕之上昇高至三萬三千尺直可駕雲霄而捫星斗若駕以週遊天下一年之內可走五十次誠大觀也
以平常氣球較之誠卑卑不足道德皇所以頒此賞重一以冀其速成一以資其鼓勵云

風浪駭聞 ○近來南洋各地風雨頻聞本報已幾書不勝書而中國各地方亦覺風雪頻侵中原腹地尚且有然是無怪南洋各地方
風威之盛矣然若叻中等處要不過僅為風雨所飄飄不意泗水一隅更有較本坡為甚者月初十日有棉加里實達輪船由叻啟行往泗於
十四日乘輕抵泗乃該處港而竟覺狂風怒號波濤澎湃海水壁立所有船隻均不敢往來是以該船雖抵泗江乃竟不能起貨守候數日莫可
如何迨至十八日復有金德勝輪船行抵泗水地亦因風浪過狂不能起貨以至兩輪坐守無可如何迨至昨日日本坡豐源號復接泗水來電
言該處風濤澎湃未靖船尚不能起貨不知何日方能出口云云似此風浪之狂而竟見於南洋之泗水諸中實千古未聞之異也天變之甚有
如是者是不可以不法

湯網大開 ○海南人孔某向在加東海面以捕魚為生於十九日孔復網波一掉下網以漁詎於舉網之餘竟有大鱷一尾入其殼中
得此毒物自宜置諸死地免為航海者憂不意孔則別具肺腸自以為長向澤國營生不敢於該鱷而慘加毒手爰即取刀砍破其網將鱷放去
鱷於是復出生天悠然而逝噫亦異矣哉聞鱷之長約有九英尺之譜則其鉅也可想而知矣

明珠頓失 ○潮人唐朝元向借其婦及女寓於某地營生現該女年已及笄姿首頗佳惟向未選得東床猶守十年之字詎有吳某者
亦其同籍中人悅女之色每欲互諧伉儷不知緣何勾引而女亦解絲桐之意以故兩小無猜互相心許惟唐不欲以女妻吳故深自防閑恐貽
門戶之羞乃於十七日挈家來叻寄寓於上真街某友家爰作遊地之舉無有他虞不意十八日夕陽西匿之時唐適緣事他出忽有穆拉油數

象頭標密酒出售



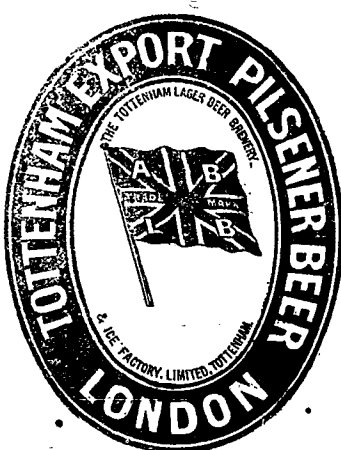
大英一千八百九十三年正月二十一號

啟者本公司由歐洲督辦象頭標車先那密酒來叻專為實得力諸仕商所用此酒氣味香醇且能除煩解渴於實得力地土最屬相宜洵合諸君所用茲特將其標式附列報中俾諸君一覽而知按式購取倘蒙 光顧請至舊巴剎街萬興號右鄰本公司細認象頭標為記庶不致誤價極平特此佈 聞
新嘉坡緞買公司謹啟



啟者本號設在甘公麻六甲橋頭即華民政務司署後街第三十九號門牌常有柔佛所產各種石料出售如地基石老古石及紅石等均無不備此石與國家所用者無異且價甚相宜 諸君賜顧祈即移 玉惠臨議沽為盼特此佈 聞
大清光緒十八年十月初七日
大英一千八百九十二年十一月廿五號 建成號黃清榮謹白

頂上旗標蜜酒



啟者本行現承英京達丁南禮德蜜酒公司託在本坡為之代理沽賣該公司之旗標蜜酒此酒業經致推究為第一上品其性清涼解毒飲之能令人心曠神怡誠蜜酒中之最佳此酒向由本公司代沽今叻地然里直洋行暨各沽酒之店亦有寄賣 諸君有劉伶之癖者尚祈移玉前往選沽為盼特此佈 聞
英一千八百九十三年正月十七號
慕娘公司謹啟

新到頂上土油發客

啟者本洋行現有頂上土油其多係從俄國新到者光亮異常且氣息并無惡劣而價值亦甚相宜計每十加倫約在一箱之額止取價銀一元一角惟用載土油之鐵箱買客必須送還否則加價 諸君賜顧可向華商陳簡鄭翰詩鄭添祿鄭四公司等店購辦便得然別家亦多有售買者尚祈察辨庶不致誤端此佈 聞
大英一千八百九十三年正月十七號
新嘉坡心士洋行謹白

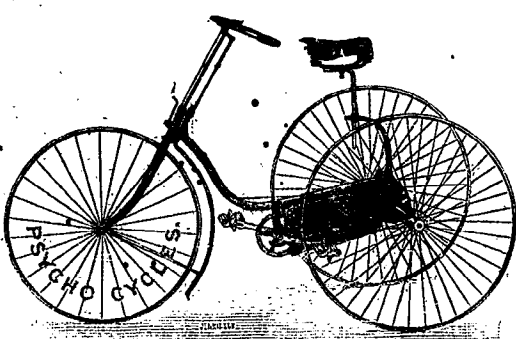
棧房出租

啟者打石街巷館邊即前長茂號火確之處有新貨棧大開門牌第一百十八零七號第一百十八零八號第一百十八零九號第一百十八零十號第一百十八零十一號出賃每間可貯米石三萬餘包甚為寬敞且門前臨港上落貨物甚為利便 諸君有欲租賃者請至本號面商便得特此佈 聞
光緒十八年六月初四日
豐源號謹白

代理吧城大狀師

啟者余在加勝吧吧代理大狀師之職凡諸案牘均可代人經理茲已遷寓於大坡老巴剎火車路地實打力亞片公司後街門牌五十三號專代 諸君料理荷蘭所轄各處地方案牘大而人命重情小而錢債細故以及交爭互控立字存案等一切狀師分內所為職事余均能代為料理保無訛誤所有一切開費均當一律從廉斷無奢索以期兩便諸君有賜教者請移 玉惠臨相商便妥此佈
光緒十八年九月廿八日
莫茂號陳財謹啟

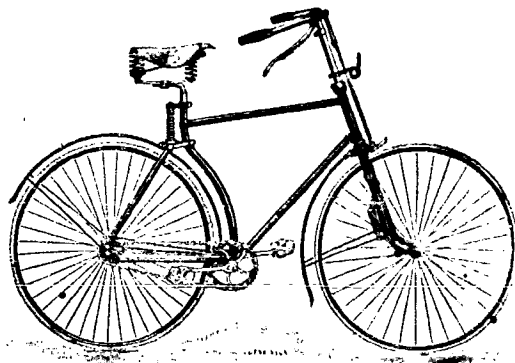
新到脚踏快車發賣



啟者本公司背有脚踏快車出售其車輕巧利便最能耐久且快捷異常無論雙輪三輪各式俱備前於西七月六號及九號時曾有人以本公司所售之車與他號之車相賽而本公司之車無有能若本公司所售快之車者洵稱第一妙製此等車款最合於東方各埠所用而且價甚相宜 諸君賜顧請移玉至土庫街第十二號門牌本公司內面商便得特此佈告
大英一千八百九十二年七月三十號
來星亞兀禮付公司謹白

麥加里實打公司告白

新到脚踏快車發賣

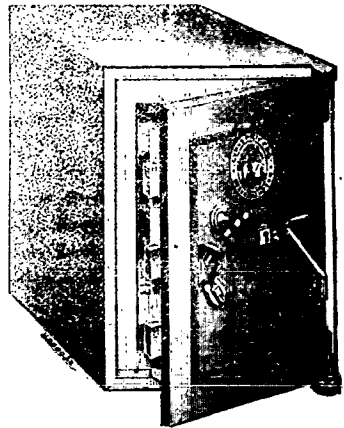


啟者本行有湖雲知行公司所製之足踏自車快車出售無論雙輪三輪各式俱備且復最為輕便行走如飛而車之復以一寸半厚之樹乳裹之能令行動無聲且不至損及車輪而坐位亦甚自然乘坐此車出遊最為利便即英國太子及俄皇亦用其車則其精美可知 諸君賜顧請即玉臨選沽為盼
大英一千八百九十二年十一月廿六號
麥加里實打公司謹啟

輪船往 檳榔嶼 加刺吉打 啟者茲有流何油船名永生大有一千五百一十七噸於西本月三號即華本月十七日由香港起程於西本月八號即華本月廿二日禮拜三即能抵叻上落客貨單即展輪往 檳榔嶼 加刺吉打等處 諸君有欲附貨搭客者請至本行相商是望
大英一千八百九十三年二月六號
大清光緒十八年十二月二十日
莫實德洋行謹白

火車車路出售 ○啟者茲有火車十二輛及坐客之車十二輛并由丹戎巴葛直透梧槽之鐵路欲一律出售此車乃歐洲著名之書頓工廠所製車向屬完善并無破損此車及路或為全件或係零沽均從其便倘 諸君有欲買受及欲知其詳細情形者請至本行面商便得特此佈聞
大英一千八百九十三年二月四號
四智中西樓洋行謹啟

頂上鐵櫥發賣



啟者本行有士呂士巴來士公司所製之鐵櫥其櫥出皆此櫥能令火燒不壞即盜賊亦不能私開該公司之製此物曾經得有獎賞金牌則其製之佳處可知且復價甚相宜單門者每具價銀由三十五元起至六十元止雙門者每具由六十五元起至一百二十元止更有再為佳者不能備錄 諸君如有惠顧者祈即玉臨選購為盼
大英一千八百九十二年十一月廿六號
麥加里實打公司謹白

啟者本行常有船中所用各物及機器所需各物出售貨均由歐洲辦至最為上品所有尺磅均皆足數並無短欠並有船中所用帆里帳篷等物均用上等帆布以機器縫就且價甚相宜并有越申士公司 VVO 標頂上威士枝酒出售每箱計十二樽價銀六元又威仁乃三品酒大樽者每箱十二樽價銀十五元中樽者每箱二十四樽價銀十六元小樽者每箱四十八樽半價銀十七元又酒鑽標之白蜜酒大樽者每箱四羅申價銀九元小樽者每箱八羅申價銀八元又頂上舊西里酒大樽者每箱十二樽價銀十元此酒均屬上等香味勝常 諸君合意祈早 玉臨選沽為盼
大英一千八百九十一年十二月廿六號
麥加里實打公司謹啟

三品酒出沽
1882 GRAND VIN SUPERIEUR 1882
PREMIER CRU

Cecile Hardier
Cuvée de Réserve

BEHR & CO SINGAPORE
Sole Importers for Straits Settlements and Netherland's India

啟者本行由歐洲辦到頂上三品酒甚多來叻發售酒味甚美且價亦相宜茲將此酒標式附登報中諸君購而飲之細辨香味方知此言之不謬也
崇此佈聞

萬國池酒出賣



啟者以上標頭所列之星標萬國池酒香木甘濃最稱美善飲之不惟不醉且可娛心養顏其益莫能殫述茲本公司特由歐洲辦到來叻應沽諸君賜顧祈請認明以上所列標頭為記庶免有誤此佈
大英一千八百九十年九月二十號
莫實德洋行謹白

集資築路

中美洲早有鐵路八十里而已三十年前美國始築大鐵路一條自東海直達西海不獨便民即其公司亦獲大利後又築大鐵路四五條由東海以至西海俱長萬里於民益稱便利又甲拿泰一路亦長有萬里美洲東西不易開通蓋有大山故也嘗同治十四年有公司與工開路有山直上建路難於今尚未竣工所有平路二千五百里俱早築就山路艱難者四百五十里有三百餘里亦已竣事再後三四年大工即可告成現從英東海口至智利西海口水行坐船船價需銀百六十兩閱十二日始可抵境苟此鐵路告成車行約止二日車價僅四十八員則行人之利多矣至此山路極高冬日多積冰雪不易駛行因於山腰開洞車行洞中可免此苦又山徑最多處每路長十二丈五尺高下即有一丈此路之所由難築也至該公司本則先貸之於英者可謂有意成不復有工費浩繁之患矣

生死冊報

茲由憲報載有管理本坡生死冊籍人員所出報章內有曾西去年冬季內居叻華人等有男孩共一千五百五十四名女孩共一千四百零八口男女共計二千九百六十二名口而此三月內死於叻中者男子計二千八百八十一名女子計一千二百零三口共計四千零八十四名口云

死生有定

昨接越南來信言東京河內有法員名利華者近因錢銀支絀無可轉圜夫妻兩人仲屋與嗟焦思無計頓萌輕生之念前月廿三日二人相將同入密室將門緊閉然後燦炭於爐蓋烟不放未幾濃烟滿室二人為烟所觸昏倒於地追旁人知覺將兩人救出則利華已魂赴泉臺其妻尚氣餘一縷卒慶生還聞利會遺下一書係留奉其大員者兩內詳言其自盡之由閱之令人感嘆其妻現雖救生惟伊立意再死恐終不免為泉下人也

賊匪劫渡

東京海防消息言十一月二十二日有華人渡船一艘由北海欲赴海防途次遇越南賊匪二拾名駕舟而來將渡攻擊擊渡夫燃炮相拒彼此相持卒被賊舟駛近方欲躍而過船渡夫事見勢已急立燃快鎗攻之復用短兵相接致傷賊匪十餘人賊見勢不佳始行遁去賊渡即駛至海防報案法官聞報立飭帶律炮船分兵馳往追緝未幾果爾道及賊黨既近之來即棄什物而走卒逃法網之外云

放炮例示

叻嶼甲地放爆竹之期前經編登錄茲閱華字憲報載有總捕官所出之告示再照其原文列登報俾閱者得以詳知其故焉 總巡捕官麥 為曉諭事現將華人新年地放炮日期時刻出示諭知各宜慎遵倘有違犯者定按一千八百七十二年第十三條章程罰銀十五元此示 二月十六號禮拜四自夜間十二點鐘起至十七號早六點鐘止 二月廿四號禮拜五自夜間十二點鐘起至廿五號早六點鐘止 三月三號禮拜五自夜間七點鐘起至十二點鐘止 竹炮向例嚴禁不准燃放即串炮亦不許於以下所列各街道燃放以防不虞 新嘉坡 由於甲馬頭至拋球場之路拋球場四邊之路前由大禮拜堂後南達東陵兵房之路 檳榔嶼 黎士的力花瓜士的力那會士的力米治律由馬頭直至載那士的力轉角之處安申律及比叻律 兩叭甲 由總差館直至萬雅希釐亞王家公館之路佛律佛雅勝士及再治士的力在內

鷺江賽馬

廈門西商例於西歷正月間賽馬本年擬定西歷正月十一號即中歷十一月廿四日在教場舉賽按照例由領事邀請提道各憲帶欄縱日適彭軍門杜門讀禮許觀察因公晉省不獲躬逢其盛惟劉副戎張司馬及各委員隊隊往觀其時校場一帶人頭如蟻擁擠異常廿五日有西人在場邊設一賭檯以自鳴鐘面高懸壁上和十二人上臺在每點鐘上各押洋一元另由一人將針旋轉待其自停以針所指之處為勝本一而利十押一者可得十一元設檯者抽洋一元此兩賭博中之別調也時有西洋人某甲將洋一元押在十一點鐘上又一水手押在十二點鐘上俄見旋轉之針停在十一二點中彼此爭奪遂致鬥毆更有同伴助之為虐扭作一團旁有人言彼此各有不合應再賭輸贏未可一人獨取然甲已大受傷夷他頭風竄而去不敢再作鷓蚌之爭其時觀者人山人海有擁入圍場中者西商恐跑馬時避讓不及或被踏傷特請領事派差捕警杉板水手各著號衣服逐開人孰料若輩假公濟私凡與其人素有仇隙者即未擁入圍場亦被亂擊有一人站立場外被華捕二人撞見舉槍欲擊其人轉身逃避二捕槍斃命窮迫至一軍許將其人攆毆一頓反操西語控稱其人擲石擊人告知西商指交廳署差役幸廳憲與委員在看樓上目親情形知其人已受傷不深究磨之使去前將此情告知西商轉諭巡捕水手勿得肆意亂毆場外之人免滋事端又西商賽馬向例各茶料皆茶之糝拉油人輸捐銀洋自數元至數十元不等以便製造金銀器皿作為彩物本年除製彩物外又備滿酒席六桌在跑馬場邊南普陀寺中以酬答各穆拉油人認人之赴宴者各持跑馬票一張方准入座不謂有某甲竟作不道之客闖入座中恣情飽啖識者無不掩口胡蘆廿八日為賽馬之第三日水師中軍副戎度防分府張司馬以及委員等均到場彈壓華捕逐逐開人更覺倚勢亂擊一見外江人及文武衙門中人即以無情棍相贈有在遠處觀息者亦必搜逐毆以為報怨地步分府署中備班某甲坐在轎旁看管大轎並未得路亦不滋事華捕忽將伊飽打一番中府護送有六馬車隨副戎到場見華捕橫行不法上前解勸反被擊破頭流血被面奔赴副戎前稟訴副戎以善言撫慰廿七日日本馬夫謝因雨改於初一日補行

廈地種桑

廈門一帶從前未知種桑之法自劉璋堂觀察為汀漳龍道時始在漳郡設立桑棉局選派幹員分赴杭嘉湖等處採辦桑秧在官院空地栽種并招浙省之善種桑者教導鄉民至去秋已有成效迨許觀察蒞任悉照舊章辦理備極憐俸派人探購桑秧數萬株分栽各園地各處又購外清保石姓男屋為桑棉局大加修葺派富商陳聯科為司事總理總委書院紳士王陳諸君董其事待明春融即

將乘秋後種地得與錢乘之利觀察之功不誠足衣被蒼生歟

榜源照錄 ○總領事府為指示事今將取過圖商社十二日課務編列等第分別榜示本課除開常例獎銀卅元外因明年正月停課故將獎銀移給共三十元其得有捐願者祈將別號開具以便由本總領事繕寫再行贈給可也○胡等門岳宗 何整齋 陳厚嘯 謝世芳 胡秋元以上賞銀二元扇一把 特等張玉階 何瑞璠 鄭鍾靈 胡瑞麟 謝祝軒 王學桂 胡凌 胡彬 黃鍾英 以上賞銀一元 一等胡蘭伯 陳竹芸 黃超 周仁敷 何晉奎 曾子謙 何松山 謝荔香 胡子名 黃鏡初以上賞銀五角 元 鄭奕進 陳世文 周錫麟 潘百祿 李千程 吳士達 羅烈 謝浣香 霍松偕 章翰選 霍俊南 張彤階 許招來 吳瑞居 胡舜民 李慶麟 黃振煥 陳李川 林福文以上賞銀三角

捐款接錄 ○朱廣圖總領事開 陳李壽捐來銀六元 黃元傑捐來銀三元 麥頌朋 容鼎臣 陳文光 以上各捐來銀二元 劉添源 謝龍啟 朱見成 羅寶門 陸傑臣 羅期章 鄧祥順 以上各捐來銀一元 宋文科 馮長權 陳廣學 黃煥威 張德順 朱炳玉 黃智敏 馮煥庭 陳蔭軒 陸文艾 施長華 葉味樂 黎春晴 黎文緒 以上各捐來銀一元 無名氏捐來銀大角 麥炳垣 陳祥 以上各捐來銀二角 ○廣興隆部計開 譚有德捐來銀五元 歐陽樂善堂 黃柱南 杜進朋 歐陽英榮 以上各捐來銀二元 吳佳南 羅星南 歐慎安 吳占峰 陳永利 黃敬和 李學毅 陳祥雲 歐建生 黃百偉 張輝雲 劉忠 梁耀輝 以上各捐來銀一元 ○正隆號部計開 歐牛仔 陳永利 黃敬和 李學毅 陳祥雲 歐建生 黃百偉 張輝雲 劉忠 元 ○義安號部計開 梁禮生 李梁氏 以上各捐來銀五元 林天助 李景菴 以上各捐來銀二元 何鳳珊 李彥桐 徐廣養 黃裕瑞 鄧福康 以上各捐來銀二元 永生號部計開 侯鏡泉捐來銀五元 何焯南 吳日昇 以上各捐來銀二元 李深源 江熾明 王學性 郭金勝 江榕根 楊淳源 梁開開 吳新貴 以上各捐來銀一元 ○廣南興部計開 黃厚基捐來銀二元 黃天耀 黃安 黎卓峰 黃華成 梁英 莫方 以上各捐來銀一元 鍾捷 陸章 黃致安 陳松 以上各捐來銀一元 ○麗章 號部計開 馮宗禮捐來銀五元 羅迪捐來銀三元 方德灼 關夢吉 以上各捐來銀一元 ○順和泰部計開 鍾愛臣 劉煥亭 陳金樂 黃炳南 陳翼扶 以上各捐來銀一元 ○廣祥泰部計開 朱昌鎮捐來銀四元 朱福榮捐來銀一元 ○怡泰號捐來銀五元 無名氏捐來銀二元

賞謝花紅 ○嚴者新嘉坡絲絲街協隆棧東主溫山岩旅叻有年輕營生理其初商場之上以其係生理中人諒無他虞故多有與其交易不意溫山岩外誠機而內多奸詐近至各號四處賒揭致欠諸人之項共至二萬餘員而做號兩家被其所欠者尤多詎意溫山岩突起不長遽於本月十七日潛逃無跡是夜未幾回店至今數日音耗杳然願係賴欠潛逃緣是之故諸商被其所累者甚深除稟控公庭查究外茲特高懸賞格倘 四方君子有知溫山岩匿居何所請到敝號報明將其執獲即酬花紅銀五百大員決不食言特此佈告 大清光緒十八年十二月廿一日 德源號 裕盛棧同白

新到頂上散髮西女標呂宋烟發售 此烟最合新年所用 啟者本行現由小呂宋督辦頂上等散髮西女標呂宋烟來叻發售其烟葉係最上上品可與亞灣拿上品烟葉并駕齊驅故其氣香味醇非市井所沽者可能望其肩背此烟最合華籍諸君新年待客所用蓋其烟係小呂宋勿來耶宜里士珍那第一家馳名烟局所製故其香味迥異尋常至於此烟每箱價銀由一元起至十元止分為數等 諸君賜顧請至土庫街B第七號門牌本行內選沽為盼 大英一千八百九十三年二月七號 大清光緒十八年十二月廿一日 音知州末士公司謹白

映戲奇觀 ○啟者茲有西國影戲一班奇妙異常向來未經到叻茲定於西本月六號即華本月二十日禮拜一晚起在牛車水丹桂閣中開演每夜復更換齣層出不窮并有絃管以助清娛更有人從傍為之解說誠影戲中出色之劇每夜定於八點鐘開門九點鐘開演 茲將價目列登如左 一號每位收銀二角 二號每位收銀一角 童子半價 大英一千八百九十三年二月六號 大清光緒十八年十二月二十日 司理人高里士奴魯謹白

找尋遺契 ○啟者茲於西正月十八號即華本月初一日下午二點半鐘時在地稅司寫字樓至美芝律之路於手車中遺失要契四紙其一乃係蘇丹屋批一紙此紙係第一百五十六號乃九十九年之期係於一千八百七十二年十一月十四號批給 其二賣契紙一張其 係一千八百八十三年十一月二十號所立 其三賣契紙一張係於一千八百八十六年正月十八號所立 其四賣契紙一張係於一千八百九十二年八月十二號所立 以上各契係遺失倘 四方君子有檢得者可將原契交至土庫花園邊吉甯拍賣館隔隣高里士勿里芝狀師寫字樓即酬花紅銀十大元決不食言謹此佈告 大英一千八百九十三年二月六號 高里勿里芝狀師同白

大英一千八百九十三年二月六號 大清光緒十八年十二月二十日 司理人高里士奴魯謹白

勞民申公司告白 ○啟者茲本公司由歐洲辦到各式西欵呢帽甚多其中有黑色者有棕色者有頂上橫皮鞋又橫皮鞋上緣以樹乳以便開台自如者又有漆皮鞋一種鞋口係用帶所縛又洋紗襪甚多有其色伴一律者有其色伴相間紋者又有一種其襪上織有花架又頂上藍黑色之呢有花薄呢及各項呢羽疋頭等甚多不能備錄 請君光顧請即移玉 惠臨選沽為盼
大英一千八百九十三年正月十號

大英欽命新嘉坡輔政使司麥 為招承工役事照得本坡國家現有工役招人承造為此示諭商民人等一體知悉汝等有欲承充各件者可於一千八百九十三年然花里月十八號即華癸巳年正月初二日以前入票投交本署以憑選擇茲將所欲造各件開列如左
一 西人癩症醫院及其院內之圍柵 二 在真珠山營房增多地方二十所 三 建造房屋以為施排埔印度差眷口住居之所 四 在第一號差館內要工 五 在監獄內要工 六 在監獄內增建病房 七 在英芝路海傍開闢道路 八 修濬本坡內河工作 以上各工如有欲觀其圖形格式及知其一切詳細情形者除禮拜外每日由上午十點鐘起至下午四點鐘止均可至國家營造司署詢問至於所入各票務須遵照格式填寫每份分列一票其票面須寫明承充某項工役字樣方為合式至於棄取之權悉由國家主裁不得執價低者得之說相爭各宜慎選慎無觀望切切特示
大英一千八百九十三年正月十三號

吉舖招租 ○啟者茲十八間後有吉舖二間門牌乃第九十一號九十二號又十八間後街口火車路旁有舖二間門牌乃第七號欲出租與人此舖新經修理完好異常 諸君有欲稅賃者請至本館詢問便得特此佈聞
大清光緒十八年六月廿四日 本館謹白

輕車良馬出售 ○啟者本行有倫敦第一家馬車廠所製四輪明車出售車身甚為輕快更有單馬鞍轡及雙馬鞍轡各一副又有新金山良馬一對其馬馴香異常用以駕車無論單馬雙馬均無不可 諸尊有欲購用者請至本行向余詢問便得特此佈聞
大英一千八百九十二年十一月二號 巴智申西德洋行主人巴智申謹白

精理機器
J. LAWSON.
Consulting Engineer, Surveyor and Machinery Valuer.
MARINE CLUB.
Superintendent Engineer, S. S. Singapore.

啟者余素精於機器之學曾在英京考授機器司之職所有輪船估價及代理買賣輪船並修理輪船火鑪等一切諸般機器莫不善為料理主顧不誤更能代 諸君查看輪船前督理製造各種機器等事 諸君光顧請移玉至土庫花園邊士丹士里街蘭水公司樓上本寫字樓內面商便得特此佈聞
英一千八百九十三年正月七號 然羅申謹啟

小輪出售
啟者本機噐廠近有新製小輪船二艘出售該船一名基里排係用惹智木製就船底係包銅板甚為堅固計船身長四十五英尺闊九英尺深四英尺三寸食水深二英尺四寸有大客房一間在於船頭甚為華美船尾更有貨艙一間其水鑪甚巨係為鋼製而機器甚為堅固且殊靈便每點鐘能行九英里半此船用以來往內河或附近小埠最為合式又一艘名曰鄰池亦為新製概用惹智木裝就而包以銅板者船身長四十一英尺闊七英尺六寸深三英尺九寸食水二英尺六寸每點鐘能行九英里以上二船所用機器係英京著名巨廠照法製造并經機器師親為監督是以美備異常現此二船一切均已預備可以立刻展輪統計南洋各埠小輪船其輕捷之處無有能出其右者 諸君有欲看閱請至甘公麻六甲本廠內詢問便得特此佈聞
大清光緒十八年十月十九日 來里亞兀禮付機器廠謹白

工部局遷移告白

啟者本局寫字樓定於西本月七號即華本月二十日禮拜六日暫停公務一天緣是日日本局在大會堂之寫字樓欲遷往勞民申路直落亞逸附近品神草埔前海傍之新寫字樓故也 ○茲特通知凡賦稅之人及一切人等知悉茲於西一千八百九十三年然花里月九號即華壬辰年十一月廿二日以後本局內執事諸人即在新寫字樓內辦公而新局之大門係向品神草埔前之土庫海傍街至於舊日所寓之大會堂現已不為局地矣 ○又通知地稅之人一體知悉凡諸門稅馬車以及馬匹所徵稅項其於西一千八百九十三年正月三十一號止上半年之六個月應償之稅現已到期又屋內所設之自來水於西一千八百九十三年正月三十一號止第一季三個月應償之稅亦已到期以上各項稅務本局斷無自到償稅之人處收取統限於西一千八百九十三年然花里月內自行送到南落亞逸品神草埔土庫海傍街本工部局之新寫字樓內清償如不親自到償本局即出通知字樣往為催討其通知字樣之費用即向其人取償勿謂言之不先也至於債稅諸人所應還之稅或多或寡而本人向有未知者即可向本理事人處詢問便知詳細特此佈聞
大清光緒十八年十一月十九日 大英一千八百九十三年正月六號 工部局司理人波兀刺士承命謹啟

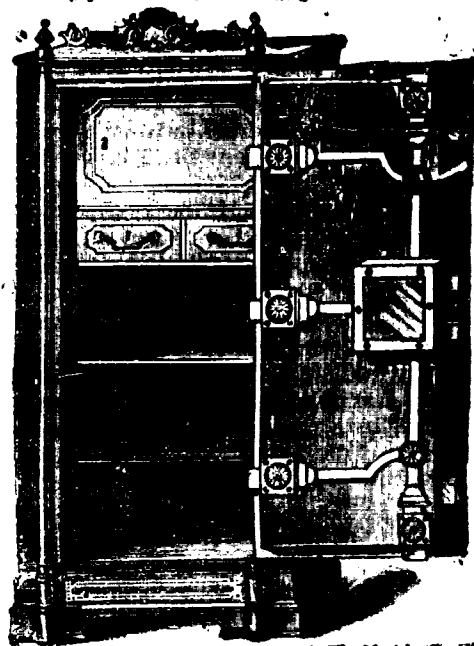
大屋出租 ○啟者茲希利實得力第四十九號門牌即陳大夫第對門有大屋全間欲出賃與人倘 諸君有欲承租者請至本館面商便得特此佈告
大清光緒十八年十一月十七日 大英一千八百九十三年正月四號 黃坤豐謹白

售出酒池萬標仔冠頭紅

本號輪船往來各埠定期列如左
在各埠往實叻日期 在實叻往

大甲每逢禮拜一五日下午四點開
由麻六甲往芙蓉每逢禮
拜二六日中午十一點鐘開行 由
芙蓉往吉隆坡每逢禮拜二六日下午
午六點鐘開行 由吉隆坡回實叻即
日 由吉隆坡回芙蓉每逢禮拜一
四日下午四點鐘開行 由芙蓉回
麻六甲每逢禮拜二五日上午十點
鐘開行 由麻六甲回實叻每逢禮
拜二五日下午四點鐘開行 另有
輪船在叻往麻六甲吉隆坡實叻午
每逢禮拜五三點鐘開行特此佈聞
豐源號謹白

鐵 樹 出 售



啟者本行所售之鐵樹在本坡馳名
已久素蒙 諸君購用無不盛稱其
妙計此廚之大小共有五等而價費
最少亦在九十五元以上而此鐵樹
乃歐洲著名工師所製極為妥善本
坡所有西人齊智人以及作椒雷生
理華商多向本行購買以為貯銀
之用因本行所沽者均用上等物料
製造而成不惟能壯觀瞻且異常
堅固無論火燒盜劫均保無虞貨美
價廉莫此廚甚倘諸君有欲購此廚
以收藏重寶可至本行選閱是幸此
佈 英一千八百九十年正月四號
不殺呼聲公司謹啟
加珍目不殺公司謹啟

啟者本公司所製之紅頭仔萬蘭池酒馳名已久乃在歐
洲名家所製自一千八百一十九年相傳至今已閱七十年之
久而其酒收存有數十年方肯出而沽賣故其熱氣概已全消



所以 諸君沽
飲者均深獎譽
在歐洲一帶各
國之人無不喜
飲此酒因其氣
味清香遠勝於
他酒故也是以
本行特辦此酒
來叻發售自此
酒到叻而後凡
沽飲者無不盛
稱其美且此酒
與本坡天氣甚
屬合宜 諸翁
賜顧祈細心辨
認紅頭庄及以
上所列各標頭
并有來士古乙

售出酒池萬標鐘金正



啟者本公司所督辦正金花鐘標萬蘭池酒久已馳名叻地華商
君子均喜用之現已議定與本坡酒公司包氣以惠答沽凡
有欲容購者請至酒公司沽買便得如買成起以便配往外處者仍
可至本行沽買至此佈

製造之法
精妙異常
酒味甚清
以之蒸釀
者皆為上
等之料保
無偽充之
弊此酒若
在本坡沽
飲甚屬合
宜且價亦
甚廉 諸
翁沽用須
為留心辨
認以防魚
珠之混因

新嘉坡五馬路頂上美酒公司
辦事處在馬六甲街門牌
五號

拿模只公司等西字為憑庶免為珠目之混是所切禱
大英一千八百八十九年 拾二月三號

不殺呼聲即前加珍洋行謹啟

天

以上所黏各標如無本行不殺呼聲華字者即為假貨幸勿為之誤
買本行有厚聲焉

大英一千八百八十九年十二月三號

不殺呼聲即前加珍洋行謹啟