

大清光緒十八年

本館新聞除禮拜外日出一張諸君賜閱本報者無論本埠外埠均可函致本館取閱如外埠閱報照加郵費可也除日報照常刊送外復不惜工本從英國採辦釘書機各機器以待與各官商刊印書籍單件並有英國各種活字及各式花邊等延有西人排印工藝甚精所有中西文字均能刊印並有石版印字大小機器均用精工刊

申報

(號一廿第牌門口風巴舊在設開館本)

印工絕倫並延有文士書寫各體文字現由上海購到各種書籍出售其書目另行刊佈所有各書價甚相宜再本館所登來札原擇其有關世道人心者附登否亦須無礙於人而後始錄其有謬誤成文以及支離費解者概不登報嗣後諸君來札尚祈自諒更須寫實里而後敢登但來稿登與不登均不能將原稿收回也 本館謹白

壬辰十二月廿一日

凡閱報者每月一元每日每張五仙 大英一千八百九十三年二月十七號禮拜二 凡刊印告白第一日每一字一仙第二日以下每字半仙

延請教讀 ○啟者本館欲請西席一人以就教讀華文之席塾內諸生約有十人之譜但為之師者須教音方合倘 諸君有欲就斯聘者請移 玉至本館面商可也此佈 本館謹啟

春東出沽 ○啟者本館已印便券已年賀正春東出沽為作既屬精工而印刷復臻巧妙日來 諸君子到本館選購者指不勝屈無不荷蒙賞鑒力譽其生茲更多作數種現已一律刊成係用頂上桃紅紙及五色花箋印就五光十色海堪動目煥情更有癸巳年之月份牌出沽筆畫玲瓏較勘清絕保無訛 諸君有欲購用者請移 玉至本館選閱可也謹此佈聞 本館謹啟

延請副主筆 ○啟者本館副主筆一席現在乏人辦理茲特廣為佈告倘有學行俱優之士欲應 聘聘者祈至本館面商可也此佈 本館謹啟

論東方開設文會之益

五大洲中各君其國各子其民原不相統轄者也自有火車火船電線出而天下之大萬國之衆視若一家於此而不考其政治得失人民多寡以及歷代廢興之事固無以資考鏡抑無以通往來也前十餘年泰西諸博學士約期共聚察東土各國古今諸學名曰東土文會凡埃及猶太巴比倫波斯印度中國日本所有歷來緊要書籍無不搜羅研究以識其國之政令民之好尚此結會初意也故西人無論凡與是會者必選其國之學士文人公卿大夫以充其職將各國掌故登於史冊譯之簡俾俾得考其古書古文古語古風惟求一切俾悉古時各國風尚各國法制雖各不同而所以教民養民以致太平無事者則無不統同也不然者各國明文不事參考則視已太重視人太輕殊非君子大道又焉望其依住咸宜乎今西人居東土者多而亞洲之地半枕歐洲若不先詳亞洲各國治理民情如何則歐洲政教號令更無從望其肩背矣且文會統稱東土其間中國日本印度波斯埃及希臘比倫阿喇各國所講不同即所以養民教民之事又各有專門若由此參考而酌變之其有益於家國實非淺鮮西人之論列如此若於此而擴充之而南而北而西凡有人民政事可探者互相結會派員考察入境開禁入國問俗如中國太史輶軒所至觀風問俗焉則中外可聯聲氣上下不難見聞而各國君臣上下之圖禮樂刑政之圖孰得孰失何去何從擇其善者而從之其不善者而改之昔人謂德無常師主善為師推之天下又何莫不然哉方今海禁大開友邦輻輳萬國既立公法若更健聯約各國遍地球中設立文會彼此共切觀摩安見小者不可敵大寡者不可敵衆弱者不可敵強馴而至於車同軌書同文行同倫以成大一統之盛乎論者不察動以各國自為風氣其國之簡書典冊朝廟機宜各是其是無事旁搜遠証此亦執偏之見也抑知愚者千慮必有一得智者百密亦有一失泰山不遺片壤故能成其高河海不擇細流故能成其大也況自主之邦有人民城郭山川風土紀載於故府中備後人參稽以為法守者此中容有一得者存也是文會之設有益於閱見猶小其裨於家國實大聞本年聚會之地一在英京倫敦一在西班牙京都在英京者英相臣主之至英相之外餘皆大員大儒殫見洽聞又會人居印度中國日本者方膺其選焉想其時高文典冊燦若球圖碩德耆儒錯其冠履蓋較八百國衣裳之會有後先相映者豈不懿歟

英京電報 ○十八日英京發來電報云英國議員刺模渣現在議院內論及猶頭打之事有云英廷宜將此地棄去另作他圖為貨該員又謂埃及之事英國若不將兵退回誠屬有傷國體云

巴事電報 ○十八日英京發來電報云巴馬之事現聞英俄兩國為之熱戰云至於若何佈置以及何時會戰有成與否則尚未得而知也

土埃電報 ○十八日英京發來電報云現在埃及都城之回回教師請於土京教目求為盡力向土廷酌議以助埃及之事云噫誠如是焉則於國之利權能果保無所害否

地震電音 ○十八日英京發來電報云然知地方近來有地震為災且其震頗狂民聞屋宇多有被其震塌今風樓露宿無家可歸者已至萬人之多 震之威遂至於此坤維之力可知矣

緞官回任 ○檳城參政前者曾往暹羅各地方巡閱開現在出巡事畢已於前數日晉返檳城回轅視事矣

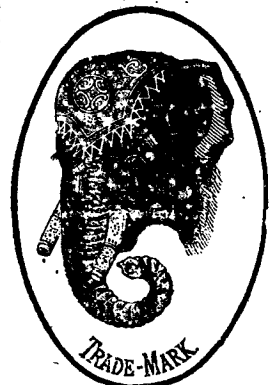
俄路電音 ○十七日英京發來電報云前者俄國創集西車里火車鐵路因國庫空虛因而中止迨至本年夏間又復集工趕造現
在俄皇因此一事甚為留意下令速將該路造成等因觀此電音此路若成則東方一帶恐難安枕矣
銀行復創 ○渣打銀行即有利銀行前因生理不前以至收盤結其此國生理場中一劫也該銀行駐理事人昨已接到英
東總領事來電云現在倫敦日再行集股重新創設即名之曰印度嗎根信有銀銀行因查前者該行之本共計七十五萬磅如果需用則可再
增七十五萬磅然則共至一百五十萬磅之多今該公司所集之股亦為一百五十萬磅而分作大千股每股計銀廿五磅其各股份人所交
之項已至一百一十二萬五千磅之多若是則較於前次股費已多幾倍矣
行待新猷 ○張弼士太守振勳前派派為中國駐澳領事官一事本報業經登錄茲聞本坡憲報有云張君振勳已由督憲署歸粵
中國駐澳領事官云云然則此事業已見諸憲報作為實據想張君才猷素著行當拭目以觀新政福我蒼生矣
不幸之幸 ○德成源輪船前曾往督督眼地方因在審眼港內被荷國輪船丹戎檳榔所碰各節前報茲接前送來信謂該船雖
經被碰猶幸向無大損不過船傍所繫之三板被壞及船頂支蓬之鐵路有損傷而已然則所傷尚淺亦不幸中之大幸也
俄員旋助 ○俄國駐澳領事官前者曾往暹羅是緣奉有俄國寶星贈送暹王故特恭奉前往也茲接前送來信謂領事官幹日畢
經在暹羅返駕定於廿一日即能抵助矣
苛政已極 ○頃接巴城來信云現在該處國家新行一律苛厲異常查此律乃前者所定因其過虐是以向未舉行至今始舉兩行之
其律內有云凡屬爪亞及其所轄各地所有開礦一項每年核算其所得之利若干須將四分之三貢納國家以為稅費云噫養生之利抽至四
分之三則商人向復有何利路可圖千古聚斂之苛實未聞至於此極若行斯例將見商民人等為之裹足不前則爪屬各地即有礦產甚豐亦
不將為之棄柔耶然則荷人此舉雖謂善於理財恐反不免因而虧損也
洋商倒閉 ○昨接望加錫來信言該處西商所設之峇助洋行現在忽已倒盤等因來函所述止此一管至其虧倒之數計有若干則
向未得爾知悉也

程期核定 ○前報輔政使司麥君將赴檳城公幹一事茲聞麥輔政業經核定於廿二日由叻啟程前往云云用即錄登藉供眾覽
吧城雨信 ○本坡及麻六甲等處近因連雨兼旬積潦甚狂以至損傷物業本報已迭經登錄茲接巴城來信云該處近來亦覺雨澤
甚多常至兼旬不輟是以埠中各處積潦甚深四望彌漫多為滄浸是亦可見近來兩澤南洋各地到處皆然有不僅助甲一隅已也
羔不歡收 ○昨接吧城來信云爪亞全境於西本年內所出羔不之數今已預行核計不過僅得十五萬担之多以此算之較諸往年
僅約在五分之一之譜該處羔不之收至如此其甚行見羔不之價又將為之頓漲矣
小呂宋郵音 ○小呂宋來信云西去年內該處土產出口者計共值銀三十二兆元之多惟羔不一項於是年內頗歉收成因其樹株
多為虫蝕以致所收頗減然各物之數亦至三十餘兆兆此其物產豐盈之盛可知而知矣

剿亂傳聞 ○南澳之亂本報已節次詳登當其難之發也荷官即欲進兵嗣又不果戒行茲接泗水遞來信息云該處近有傳聞吧城
荷督現復發兵往剿南澳即安班蘭一地聞前者所以暫停軍事之故因荷官欲與安班蘭王立約俾化干戈為玉帛不至兵費頻加詎意安王
不如所請則不得不至於決裂故有欲行進兵之舉也至其兵所以遲遲不發之故實因風勢未便故未戒行一俟風順之時即須舉旗而往云
良賈亡云 ○檳城閩商胡君德隆作買才長屢權烟公司事務自前屆劫中烟碼裕順豐屆期之後即轉往香江料理漳德公司之事
嗣於本年三月間曾旋嶼地接接換友來函謂君在嶼中近沾微病不意誤於醫藥於本月十四日遽爾云亡噫想君之年正當有為今竟遽歸
道山有不禁為斯人情矣

毆人被執 ○粵人某甲到向未悉其姓名住址於十八日手持包銅之烟鎗一具踰於吉甯廟前之路未幾復有某乙道過甲即起兩
毆之致乙受傷甚重乙時嗚捕奈竟無差在側莫由拘捕幸該處有修理馬足之孟加里人曾武在此目擊甲之所為意良不平復有英兵二人
道過見之亦咸怒甲即上前將甲扭獲兩兵代為嗚捕始有印皮蓋一人趕至將甲執獲而兩兵復願到案為之質証云
私娼案册 ○本坡娼寮林立而私窳之數則亦不乏其人前被國家執獲解送公堂因罹罰款者亦輕數見茲閱府堂册稱西去年
內助地所獲之私娼計共十三起而所罰之項則有九百元之多云
從良册數 ○本坡例則向准娼妓從良如有志適人者不願在娼寮寄跡者即往護署報明莫不為之准理故凡欲從良者莫不至護堂
投報茲閱護署結册稱西去年內本坡娼妓之轉從良者共有六十三人云然此惟投報從良者為然更有隨客潛逃以及除牌適人者則尚不
在此數也

象頭標密酒出售



大英一千八百九十三年正月二十一號



取倘蒙 光顧請至舊巴剎街萬興號右鄰本公司細認象頭標為記庶不致誤價極平特此佈聞
新嘉坡級買公司謹啟

啟者本公司由歐洲督辦象頭標車先那爾酒來叻專為實得力諸仕商所用此酒氣味香醇且能除煩解渴於胃得力地土最屬相宜洵合諸君所用茲特將其標式附列報中俾諸君一覽而知按式購

頂上旗標蜜酒



啟者本行現承英京達丁南禮巷蜜酒公司託在本坡為之代理沽賣該公司之旗標蜜酒此酒業經致推究為第一上品其性清涼解毒飲之能令人心曠神怡誠蜜酒中之最佳此酒向由本公司代沽今叻地然里直洋行暨各沽酒之店亦有零買諸君有劉份之癖者尙祈移玉前往選沽為盼特此佈聞
英一千八百九十三年正月十七號
慕娘公司謹啟

新到頂上土油發客

啟者本洋行現有頂上土油其多係從俄國新到者光亮異常且氣息并無惡劣而價值亦甚相宜計每十加倫約在一箱之額止取價銀一元一角惟用載土油之鐵箱買客必須送還否則加價諸君賜顧可向華商陳簡鄭翰詩鄭添祿鄭四公司等店購辦便得然別家亦多有售賣者尙祈察辨庶不致誤特此佈聞
大英一千八百九十三年正月十七號
新嘉坡心士洋行謹白

車馬出售 ○啟者茲有良馬一匹馴善異常可備駕車之用又有上好馬車一輛係南木公司所造更有鑲銅鞍轡一付以上乃新嘉坡保險公司西人岑路夫里之物茲欲出售與人倘諸君有欲購用者請移玉至本館商商為盼
光緒十八年九月十四日 巴越館主謹白

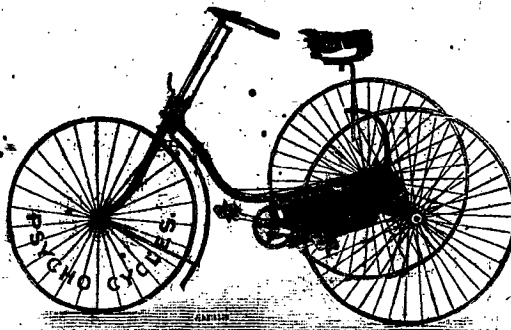
棧房出租

啟者打石街蓋館邊即前長茂號火確之處有新貨棧六間門牌第一百十八零六號第一百十八零七號第一百十八零八號第一百十八零九號第一百十八零十號第一百十八零十一號出賃每間可貯米石二萬餘包甚為寬敞且門前臨港上落貨物甚為利便 諸君有欲租賃者請至本館面商便得特此佈聞
光緒十八年六月初四日 豐源號謹白

代理吧城大狀師

啟者余在加勝吧向代理大狀師之職凡諸案牘均可代人辦理茲已遷寓於大坡老巴剎火車路地施實打力亞片公司後街門牌五十三號專代 諸君料理荷蘭所轄各處地方案牘大而人命重情小而錢債細故以及交爭互控立字存案等一切狀師身內所為職事余均能代為料理保無誤誤所有一切開費均當一律從廉斷無奢索以期爾便諸君有賜教者請移 玉趾臨相商便妥此佈
光緒十八年九月十八日 茂茂號律師謹啟

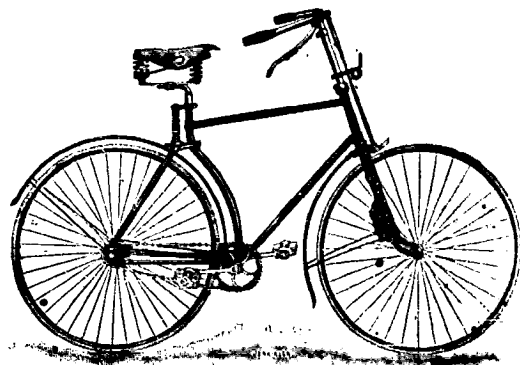
新到脚踏快車發賣



啟者本公司現有脚踏快車出售其車輕巧利便最能耐久且快捷異常無論雙輪三輪各式俱備前於西七月六號及九號時曾有人以本公司所售之車與他號之車相賽而本公司之車無有能若本公司所售快之車捷者洵稱第一妙製此等車款最合於東方各埠所用而且價甚相宜 諸君賜顧請移玉至士庫街第十二號門牌本公司內面商便得特此佈告
大英一千八百九十二年七月三十號
東星亞元禮村公司謹白

啟者本號設在甘公麻六甲橋頭即華民政務司署後街第三十九號門牌常有柔佛所產各種石件出售如地基石老古石及紅石等均無不備此石與國家所用者無異且價甚相宜 諸君賜顧祈即移 玉馬臨議沽為盼特此佈聞
大清光緒十八年十月初七日
大英一千八百九十二年十一月廿五號 建成號黃清榮謹白

新到脚踏快車發賣 麥加里實打公司告白

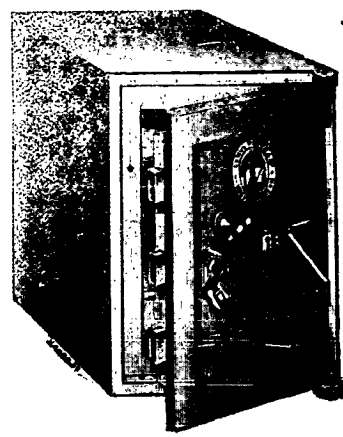


啟者本行有汕雲知行
公司所製之足踏自星
快車出售無論雙輪三
輪各式俱備且復最為
輕便行走如飛而車之
復以一寸半厚之樹乳
裹之能令行動無聲且
不至損及車輪而坐位
亦甚自然乘坐此車出
遊最為利便即英國太
子及俄皇亦用其車則
其精美可知 諸君賜
顧請即玉臨選沽為盼
大英一千八百九十二
年十一月廿六號
麥加里實打公司謹啟

啟者本行常有船中所用各物及機器
所需各物出售各貨均由歐洲辦至最為
上品所有尺磅均皆足數並無短欠並有
船中所用帆里帳篷等物均用上等帆布
以機器縫就且價甚相宜并有越申士公
司VVO標頂上威士枝酒出售每箱
計十二樽價銀六元又威仁乃三品酒大
樽者每箱十二樽價銀十五元中樽者每
箱二十四樽價銀十六元小樽者每箱四
十八樽半價銀十七元又酒鑽標之白雷
酒大樽者每箱四羅申價銀九元小樽者
每箱八羅申價銀八元又頂上香西里酒
大樽者每箱十二樽價銀十元此酒均
上等香味勝常 諸君合意祈早 玉臨
選沽為盼
大英一千八百九十一年十二月廿六號
麥加里實打公司謹啟

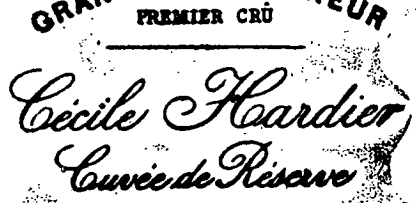
火車車路出售 ○啟者茲有火車十二輛及空客之車十二輛并由丹戎巴葛直達檳榔之鐵路一律出售此車乃歐洲著名之青
鋼工廠所製車輪完備并無破損此車及路或為全件或係零沽均從其便倘 諸君有欲買受及欲知其詳細情形者請至本行面商
特此佈聞 大英一千八百九十三年二月四號
高周運移告白 ○啟者本局寫字樓定於然陸月三十號即本月十二日禮拜一遷至土庫海傍第十四號門牌此新寫
字樓係與義不憐佛洋行為鄰即前寶帝希德實為吉力公司即地呼為鐵維土庫者 諸君有欲賜教請即移玉惠臨可也特此佈告
大英一千八百九十三年正月三十號
巴智中西樓洋行謹啟
荷蘭商務局司理人謹白

頂上鐵櫥發賣



啟者本行有士呂士巴
來士公司所製之鐵櫥
備出此櫥能令火燒不
壞即盜賊亦不能私開該
公司之製此物曾經得有
獎賞金牌則其製之佳處
可知且復價甚相宜單門
者每具價銀由三十五元
起至六十元止雙門者每
具由六十五元起至一百
二十元止更有再為佳者
不能備錄 諸君如有意
願者祈即玉臨選購為盼
大英一千八百九十二年
十一月廿六號
麥加里實打公司謹白

三品酒出沽 1882 GRAND VIN SUPERIEUR 1882



BEHR & CO SINGAPORE
Sole Importers for Straits Settlements and Netherland's India

啟者本
公司由歐
洲辦到
上三品酒
甚多來
發售酒味
甚美且價
亦相宜
將此酒
式附登
中而飲
購而飲之
細辨香味
方知此
之不謬也
揣此佈

萬國池酒出賣



啟者以上標頭所列之星標萬國池酒
香不甘淡最稱美善飲之不惟不醉且
可娛心養
其益莫
能殫述茲
本公司特
由歐洲辦
到來助
沽諸君
賜顧祈
認明以上
所列標頭
為記庶免
有誤揣此
佈聞
大英一千八百九十年九月二十號
羅買公司謹白

人裝作暗進樓榜突至友家誦稱係素有憲命節候女以空案前訊問等因唐婦弗察愛即率其女同歸數移人而去迨唐賦歸得聆是說急向各捕房細察惟宗兆無聞始悉其非非暗差殆藉此以瞞他人耳目焉耳唐則四州偵騎至今其婦若女究不知寄跡何處殊亦快悞矣然據唐之所言謂其婦女此行實亦為吳之所計未可知也姑錄之以俟後聞

吞資私運

○温山岩者係漳屬海澄縣三都人也其父於曩年在叻絲絲街建有協隆棧號營生理頗旺所得未嘗不豐查其父賦性機動偷自購故市塵中莫不樂與之經營焉迨至三年前其父緣事鄉旋即將店事交溫晉搦迄今約有年餘向無所異故各號之交易往來依然如故詎溫於邇日來會涎賴觸遂向各號滙賒貨物不下有二萬餘金竟於十七日午夜捲而逃至今不知下落此謂之吞資而商局之所以日壞也以故各號之被其所算者咸抱不平遂即共懸賞格并附於本報末帙務欲將溫緝獲免血本之無歸第不知鴻飛冥冥果能弋獲否耳

瘋人入院

○十九日有不知名姓之粵人在甘武武港邊塗得渾身污垢沿途跳舞蓋已失其常性瘋狂猝發每遇途人半被侮辱故悠悠行路莫不避而他適迨有巡差察至始將該瘋人執逮捕房而去至翌早已德德差察悉瘋人委係染有心疾故將該瘋人送至西醫院中求治云

載客違章

○前次廈門某洋行輪船由新嘉坡開城載客赴廈門有二三十人中途斃命或謂時疫傳染或謂究因載客過多擁擠太甚之故旋經西國官商與英領事官會議以後凡有輪船載客必當視船位之寬狹定載客之多少十一月廿九日有某輪船由廈載客擬赴南洋各埠人數過多英領事官親詣船中查出將船扣留飭令搭客登岸待有後船至再行附搭以符定章似此秉公辦理凡毆涉關津者孰不同聲稱頌哉

仍辦屯捐

○廈門擬仿山東成案開辦屯捐案已設局日前接奉憲札趕辦眼相遂將屯捐暫停嗣復接省中電信諭令仍辦屯捐許讓即於十一月廿三日乘坐商輪晉省謁見大憲面陳屯捐是文武官員均至江干送行屯票亦燃炮鳴慶震江滸

廈門雪景

○廈門一隅地處南方氣候和煖仲冬亦無霜雪有時暫見雪珠錯落居人已詫為奇事光緒十六年冬間同安內山頂積雪一二寸鄉間老農謂行年八十兩度見雪蓋成豐十年冬季曾親歷六寸稅駕也今年十一月二十七日陰雨淋漓二十八日下午檐溜如繩寒暑驟降至四十分左右身披重裘尚覺玉樓起粟街市往來朔風撲面無不慄栗肩背作寒竊入夜寒威愈重高擁鴛鴦繡被依然好夢難成至二十九日百萬玉龍破空而下居民見所未見欣喜欲狂多有手持帚帚赴街頭爭相掃積以當奇珍者三十日晨起但見屋角籬邊冷瓊堆積已有二寸寒暑驟降至三十餘分盆壺之中堅冰凝結車田院中人凍斃不少為數百年來所未有是地氣亦有時而變耶異矣

匪黨近聞

○今秋萍鄉縣屬會匪煽亂洗之際拿獲匪首日多名經袁州府賈韻珊太守孝珍訊明皆係拳師有運氣功夫借教習為名引誘強悍之徒入黨謀叛迫羽翼既眾即散會匪布以結民心其聚議也均在烟館之中烟館主人難保無串通情事遂通飭屬縣一律禁開烟館以杜亂萌且封禁當日溺匪黨之各烟寮以為效尤者做又聞大頭目鄧海山即偽平南王其姓名鄧長子當日潛來省垣作奸細為袁州府學李廣文其光偵知密報南昌縣憲朱紹賢新建築陳鶴春兩明府會督指捕統率劉都戎雙權督同李千戎聲揚拿獲長子稟請德中丞訊明正法刻下論功行賞廣文附知縣朱明而附知府陳明府陞直隸州都戎陞游擊千戎陞守備太守以道員用剛字營軍門賞穿黃馬褂參戎陞副將其餘在事出力各員弁登報刻約百餘人外獎功牌不在其內無不頌大中有功必錄善善從長云

捐款照錄

○茲再將倡建同濟醫院捐緣錄來銀芳名列
梅遂和捐銀十元 葉遠三 劉松靈 黃見 陳炳成 陳炳炎 文何氏 以上各捐來銀二元 梁福厚堂 鍾其光 呂恒安 陳煜彬 呂廣進 陳炳才 葉霖 梅需然 梁輝南 梅交謐 鍾梁氏 王氏 盧氏 王阿城 梁氏 梅春浦 黃氏 李氏 陳榮 文昭 文顯 徐吳氏 梁恩榮 馮弼臣 陸肇波 譚柏林 范順揚 謝社浩 以上各捐來銀一元 譚毓炳 周氏 王錫成 呂蔚南 呂潤 黃長貴 以上各捐來銀一中元 (協裕生緣部計開 李順賢甲捐來銀五十元 藍秋山 廣豐昌 彭廷杰 林德彰 黃秀添 林德安 以上各捐來銀十元 吳贊堯 郭福霖 許鏡英 李璧堂 以上各捐來銀五元 鄧乾和 林佐記 林湖堂 林宗亮 袁奮初 林甘 以上各捐來銀二元 林承勳 藍慶賢 陳西園 李龍雲 鄧發期 以上各捐來銀一元 (朱有蘭緣部計開 謝雲軒捐來銀十元 蕭秉南 朱和宸 黃頌虞 容文卿 盧霞郵 鍾衍南 以上各捐來銀五大元 謝晉煊 胡明軒 梁瑞麟 以上各捐來銀三元 張劍芳 任杰堂 梁鴻湘 以上各捐來銀二元 朱子培 胡邦贊 張道傳 謝國勝 羅壽增 朱昌滿 李枝業 盧洪恩 麥汝樞 謝應時 陳天炯 蔡兆渠 謝餘 馮德周 楊彬賢 羅榮光 盧祖晃 以上各捐來銀一元 (同德緣部計開 黃柳泉捐來銀十元 宋景雲捐來銀五元 黃詠唐 簡其錦 謝晉時 葉嘉瑞 以上各捐來銀二元 馮子晉 朱由登 朱嘉裕 羅國泰 蔡煜聯 蕭永賜 胡瑞瑞 陳岳榮 陸廣勝 梁宜讓 宋應 葉汝貴 陸國堯 朱國興 李守謙 鄒毓林 鄒遠發 謝子松 黃榮祿 賴崇 黎裔彬 陸閩球 黃兆榮 以上各捐來銀

一元○新英泰報部計開 黃翰輝州來銀十元 葉鏡臣捐來銀五元 葉兆倫捐來銀三元 鄧月波 葉傑英 葉廣瑞 江雄清 以上各捐來銀二元 謝協 梁應 葉茂榮 以上各捐來銀一元 歐陽進 盧崗 鄧春 鄧汝桐 陸榮茂 以上各捐來銀一中元

東報要錄 ○向青街山東巡撫奴才福潤跪 奏為匪犯楊木等在壽州縣梁山地方嘯聚滋事派隊悉數擒獲就地分別懲辦出力員弁可否獎勵 天恩俯准擇尤保獎等因仰祈 聖鑒事竊照壽州各鄉民情強悍槍匪匪徒素多出沒迭經奴才札飭各州縣督

汛暨鎮捕務分行保甲嚴定盜案功過章程按季彙核分別懲勸前據時兩札頻仍諄諄勉勵雖各屬報獲盜犯併不為少亦莫不從嚴懲辦兩

並風終未盡股本年閏六月間壽縣知縣王源深稟稱壽州赴鄉巡緝夜宿小路口旅店被匪挾脅殺勇丁三名由去旗幟軍械馬匹勢甚兇

悍輕奴才派人帶訪有匪首楊木楊魚順董衍富鄭顯之王二盤楊壯各糾黨與在於該縣所轄之梁山夜聚黨散肆出劫掠梁山坐落壽州鎮

平坡上海城四州縣周固皆村務編練路徑紛歧平時最易藏奸向為盜賊淵藪誠恐愈聚愈眾茲難圖奴才密咨記名提督兗州鎮

總兵王連三併飭曹州府知州蘇賢不動聲色假以會哨為名網集附近各防營帶領隊伍出其不意入山搜捕一面咨行記名提督兗州鎮

總兵王連三併飭曹州府知州蘇賢不動聲色假以會哨為名網集附近各防營帶領隊伍出其不意入山搜捕一面咨行記名提督兗州鎮

總兵王連三併飭曹州府知州蘇賢不動聲色假以會哨為名網集附近各防營帶領隊伍出其不意入山搜捕一面咨行記名提督兗州鎮

總兵王連三併飭曹州府知州蘇賢不動聲色假以會哨為名網集附近各防營帶領隊伍出其不意入山搜捕一面咨行記名提督兗州鎮

總兵王連三併飭曹州府知州蘇賢不動聲色假以會哨為名網集附近各防營帶領隊伍出其不意入山搜捕一面咨行記名提督兗州鎮

總兵王連三併飭曹州府知州蘇賢不動聲色假以會哨為名網集附近各防營帶領隊伍出其不意入山搜捕一面咨行記名提督兗州鎮

總兵王連三併飭曹州府知州蘇賢不動聲色假以會哨為名網集附近各防營帶領隊伍出其不意入山搜捕一面咨行記名提督兗州鎮

總兵王連三併飭曹州府知州蘇賢不動聲色假以會哨為名網集附近各防營帶領隊伍出其不意入山搜捕一面咨行記名提督兗州鎮

總兵王連三併飭曹州府知州蘇賢不動聲色假以會哨為名網集附近各防營帶領隊伍出其不意入山搜捕一面咨行記名提督兗州鎮

總兵王連三併飭曹州府知州蘇賢不動聲色假以會哨為名網集附近各防營帶領隊伍出其不意入山搜捕一面咨行記名提督兗州鎮

總兵王連三併飭曹州府知州蘇賢不動聲色假以會哨為名網集附近各防營帶領隊伍出其不意入山搜捕一面咨行記名提督兗州鎮

總兵王連三併飭曹州府知州蘇賢不動聲色假以會哨為名網集附近各防營帶領隊伍出其不意入山搜捕一面咨行記名提督兗州鎮

總兵王連三併飭曹州府知州蘇賢不動聲色假以會哨為名網集附近各防營帶領隊伍出其不意入山搜捕一面咨行記名提督兗州鎮

賞謝花紅

○慶者新嘉坡絲絲街協隆棧東主溫山岩旅叻有年經營生理其初商場之上以其係生理中人諒無他慮故多有與其交易不意溫山岩外誠機兩內多奸詐近至各號四處賒借欠人項共至二萬餘元而做兩家被其所欠者尤多詎意溫山岩突起不

新到頂上散髮西女標呂宋烟發售

此烟最合新年所用 啟者本行現由小呂宋督辦頂上等散髮西女標呂宋烟來叻發售其烟葉係最上上品可與亞灣拿上品烟葉并駕齊驅故其氣香味醇非市

映戲奇觀

○啟者茲有西國影戲一班奇妙異常向來未經到叻茲定於西本月六號即華本月二十日禮拜一晚起在牛水丹桂園中開演每夜復更換戲齣層出不窮并有絃管以助清娛更有人從傍為之解說是誠影戲中出色之劇每夜定於八點鐘開門九點鐘開演

找尋遺契

○啟者茲於西正月十八號即華本月初一日下午二點半鐘時在地稅司寫字樓至華芝律之路於手車中遺失要契四紙其

芝狀師寫字樓

即謝花紅銀十大元決不食言謹此佈告 大英一千八百九十三年二月六號 高里勿里芝狀師同白

大英一千八百九十三年二月六號

大清光緒十八年十二月二十日 司理人高里士奴魯謹白

大英一千八百九十三年二月六號

大清光緒十八年十二月二十日 司理人高里士奴魯謹白

大英一千八百九十三年二月六號

大清光緒十八年十二月二十日 司理人高里士奴魯謹白

大英一千八百九十三年二月六號

大清光緒十八年十二月二十日 司理人高里士奴魯謹白

大英一千八百九十三年二月六號

大清光緒十八年十二月二十日 司理人高里士奴魯謹白

勞民申公司告白 ○啟者茲本公司由歐洲辦到各式西欵呢帽甚多其中有黑色者有棕色者並有頂上撥皮鞋又撥皮鞋上緣以樹乳以便開合自如者又有漆皮鞋一種鞋口係用帶所縛又洋紗襪甚多有其色作一律者有其色作相間紋者又有一種其襪上織有花架又頂上藍黑色之呢有花薄呢及各項呢羽疋頭等甚多不能備錄 請君光顧請即移玉 惠臨選沽為盼
大英一千八百九十三年正月十號

大英欽命新嘉坡輔政使司麥 為招承工役事照得本坡國家現有工役招人承造為此示諭商民人等一體知悉汝等有欲承充各件者可於一千八百九十三年然花里月十八號即華癸巳年正月初二日以前入票投多本署以憑選擇茲將所欲造各件開列如左
一 西人痘症醫院及其院內之圍柵 二 在真珠山營房增多地方二十所 三 建造房屋以屬地排埔印度差眷口住居之所 四 在第一號差館內要工 五 在監獄內要工 六 在監獄內增建病房 七 在英芝路海傍開闢道路 八 修濬本坡內河工作 以上各工有如欲觀其圖形格式及其一切詳細情形者除禮拜外每日由上午十點鐘起至下午四點鐘止均可至國家營造司署詢問至於所入各票務須遵照格式填寫每件分列一票其票面須寫明承充某項工役字樣方為合式至於乘取之權悉由國家主裁不得執價低者得之說相爭各宜慎選慎無觀望切切特示
大英一千八百九十三年正月十三號

吉舖招租 ○啟者茲十八間後有吉舖二間門牌乃第九十一號九十二號又十八間後街口火車路旁有舖二間門牌乃第七號茲欲出租與人此舖新修修理完好異常 購君有欲稅賃者請至本館詢問便得特此佈聞 大清光緒十八年六月廿四日 本館謹白

輕車良馬出售 ○啟者本行有倫敦第一家馬車廠所製四輪明車出售車身甚為輕快更有單馬雙馬及雙馬雙輪各一輛又有新金山良馬一對其馬馴善異常用以駕車無論單馬雙馬均無不可 購君有欲購用者請至本行向余詢問便得特此佈聞
大英一千八百九十二年十一月二號 巴智中西洋行主人巴智申謹白

精理機器

J. LAWSON.

Consulting Engineer, Surveyor and Machinery Valuer.
MARINE CLUB.
Superintendent Engineer, S. S. Singapore.

啟者余素精於機器之學曾在英京考授機器師之職所有輪船估價及代理買賣輪船並修理輪船火鑪等一切諸般機器莫不善為料理主顧不誤更能代 諸君查看輪船並督理製造各種機器等事 諸君光顧請移玉至士庫花園邊士丹里街蘭水公司樓上本寫字樓內面商便得特此佈聞
英一千八百九十三年正月七號 然羅申謹啟

小輪出售

啟者本機器廠近有新製小輪船二艘出售該船一名基里排係用慈智木製成船底係包銅板甚為堅固計船身長四十五英尺闊九英尺深四英尺三寸食水深二英尺四寸有大客房一間在於船頭甚為華美船尾更有貨艙一間其水櫃甚巨係為鋼製而機器甚為堅固且速便每點鐘能行九英里半此船用以來往內河或附近小埠最為合式又一艘名曰鄰池亦為新製機用慈智木裝就而包以銅板者船身計長四十一英尺闊七英尺六寸深三英尺九寸食水二英尺六寸每點鐘能行九英里以上二船所用機器係英京著名巨廠照法製造并機器師親為監督是以乘備異常現此二船一切均已預備可以立刻展輪統計南洋各埠小輪船其輕捷之處無有能出其右者 購君有欲看閱請至甘公麻六甲本廠內詢問便得特此佈告
大英一千八百九拾二年拾二月七號 大清光緒十八年十月十九日 來星亞兀禮付機器廠謹白

工部局遷移告白

啟者本局寫字樓定於西本月七號即華本月二十日禮拜六日暫停公務一天緣是日日本局在大會堂之寫字樓欲遷往勞民申路直落亞逸附近品禮仲草埔前海傍之新寫字樓故也 ○茲特通知凡諸債稅之人及一切人等知悉茲於西一千八百九十三年然花里月九號即華壬辰年十一月廿二日以後本局內執事諸人即在新寫字樓內辦公而新局之大門係向品禮仲草埔前之土庫海傍街至於舊日所寓之大會堂現已不為局地矣 ○又通知地稅之人一體知悉凡諸門稅馬車以及馬匹所徵稅項其於西一千八百九十三年正月三十一號止上半年之六個月應償之稅現已到期又屋內所徵之自來水於西一千八百九十三年正月三十一號止上半年之六個月應償之稅亦已到期以上各項稅務本局斷無自到債稅之人處收取統限於西一千八百九十三年然花里月內自行送到直落亞逸品禮仲草埔土庫海傍街本工部局之新寫字樓內清償如不親自到債本局即出通知字樣往為催討其通知字樣之印用即向其人取償勿謂言之不先也至於稅務人所應還之稅或多或寡而本人向有未知者即可向本理事人處詢問便得特此佈聞
大清光緒十八年十一月十九日 大英一千八百九十三年正月六號 工部局司理人波兀刺士奉命謹啟

大屋出租 ○啟者茲希利實得力第四十九號門牌即陳大夫第對門有大屋全間欲出賃與人倘 購君有欲承租者請至本館面商便得特此佈告
大清光緒十八年十一月十七日 大英一千八百九十三年正月四號 黃坤謹啟

紅頭仔標萬蘭池酒出售



啟者本公司所製之紅頭仔標萬蘭池酒馳名已久乃在歐洲名家所製自一千八百一十九年相傳至今已閱七十年之久而其酒收存有數十年方肯出而沽賣故其熱氣概已全消

本棧只委司等西字為憑庶免為珠目之混是所切禱
大英一千八百八拾九年 拾二月三號

不殺呼聲即前加珍洋行謹啟

天

所以 諸君沾飲者均深獎譽在歐洲一帶各國之人無不喜飲此酒因其氣味清香遠勝於他酒故也是以本行特辦此酒來助發售自此酒到叻而後凡沽飲者無不盛稱其美且此酒與本坡天氣甚屬合宜 諸君賜顧祈細心辨認紅頭庄及以上所列各標頭并有來士古乙

正金鐘標萬蘭池酒出售



啟者本公司所督辦正金花鐘標萬蘭池酒久已馳名叻地華藉諸君子均喜用之現已議定與本坡酒公司包銷以應零沽凡有欲客購者請至酒公司沽買便得如買成起以便配往外處者仍可至本行沽買至此

以上所黏各標如無本行不殺呼聲字者即為假貨幸勿為之誤買本行有厚望焉
大英一千八百八十九年十二月三號
不殺呼聲即前加珍洋行謹啟

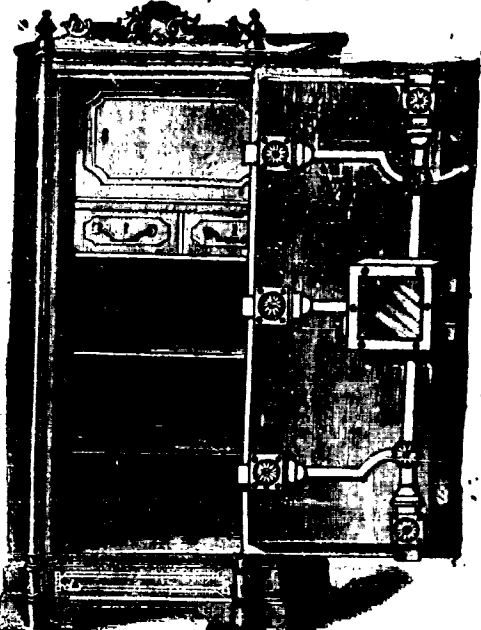
現在市上假冒者甚多

天

製造之法精妙異常酒味甚清以之蒸餾者皆為上等之料保無偽充之弊此酒若在本坡沽飲甚為合宜且價亦甚廉 諸君沽用須為留心辨認以防魚珠之混因
新嘉坡五馬路頂上美酒公司
不殺呼聲即前加珍洋行謹啟

本號輪船往來各埠船期列如左
在各埠往實叻日期 在實叻往
麻大甲每逢禮拜一五日下午四點
由麻大甲往芙蓉每逢禮
拜二六日中午十一點鐘開行 由
芙蓉往吉隆坡每逢禮拜二六日下
午六點鐘開行 由各埠回實叻即
日 由吉隆坡回芙蓉每逢禮拜二
四日下午四點鐘開行 由芙蓉回
麻大甲每逢禮拜二五日上午十點
鐘開行 由麻大甲回實叻每逢禮
拜二五日下午四點鐘開行 另有
輪船在叻往麻大甲吉隆坡實叻午
每逢禮拜五三點鐘開行特此佈聞
豐源號謹白

鐵 櫥 出 售



啟者本行所售之鐵櫥在本坡馳名已久素蒙 諸君購用無不盛稱其妙計此櫥之大小共有五等而價費最少亦在九十五元以上而此鐵櫥乃歐洲著名工師所製極為妥善本坡所有西人齊智人以及作椒密生理諸華商多向本行購買以為貯銀之用因本行所沽者均用上等物料製造而成不惟能壯觀瞻且異常堅固無論火燒盜劫均保無虞貨美價廉莫此為甚倘諸君有欲購此櫥以收藏重寶可至本行選閱是幸此佈
英一千八百九十年正月四號
不殺呼聲公司即前
加珍目不殺公司謹啟