

大清光緒十八年

本館新聞除禮拜外日出一
紙 諸君賜閱本報者無論
本埠外埠均可函致本館取
閱如外埠閱報須加寄費不
也除日報外常刊送外復不
惜工本從英國採辦釘書機
無不備置以待與 各官商
刊印書籍單件並有英國各
種活字及各式花邊等延有
西人排印工藝甚精所有中
西文字均能刊印並有石版
印字大小機器均用精工刊

第三千三百六十八號

申報

(本館開設在舊巴路口門牌第十一號)

印工總絕倫並延有文士書
寫各體文字現由上海購到
各種書籍出售其書目另行
刊佈所有各項價其相宜再
本館所登來札原擇其有關
世道人心者附登否亦須無
礙於人而後始錄其有謬馬
成文以及支離費解者概不
登報嗣後 諸君來札尙祈
自諒更須寫實耐里而後敢
登但來稿登與不登均不能
將原稿收回也 本館謹白

壬辰十二月十六日

凡刊印告白第一日每字一仙第二日以下每字半仙 凡刊印告白第一日每字一仙第二日以下每字半仙 凡刊印告白第一日每字一仙第二日以下每字半仙

延請教讀 ○啟者本館欲請西席一人以就教讀華文之席塾內諸生約有十人之譜但為之
師者須教音方合倫 諸君有欲就斯聘者請移 玉至本館面商可也此佈 本館謹啟
春東出沽 ○啟者本館已印便癸巳年賀正春東出沽為作既屬精工而刷印復臻巧妙日來
諸君子到本館選購者指不勝屈無不荷蒙賞鑒力譽其佳茲更多作數種現已一律刊成俾用頂上桃
紅紙及五色花箋印就五光十色洵堪動目娛情更有癸巳年之月份牌出沽筆畫玲瓏較勝楚保無訛
快 諸君有欲購用者請移 玉至本館選購可也謹此佈聞 本館謹啟

延請副主筆 ○啟者本館副主筆一席現在乏人辦理茲特廣為佈告倘有學行俱優之士欲應
斯聘者祈至本館面商可也此佈 本館謹啟
新到各種奇書發售 ○啟者本館近由上海姑蘇等處採買各種奇異新書及地輿圖誌等書來
叻發售其書或銅板石板鉛板木板均無不有且字畫詩書等項尤繁多有噴噴未常經見者其有益於世
道人心者實非鮮淺有非徒快耳目者比茲特以廉價出沽諒亦 諸君子所欲先睹為快者也所有各書
目經已另列單張附呈鈞覽閱者鑒焉 本館告白

蒙塾宜講求句讀說

子與氏曰人之患在好為人師蓋好為人師則自足而不復求進於道也然古之好為人師患在誤自己學
問若今之好為人師則學問本不待言而獨患在誤人子弟今姑不暇論其深者大者而僅論其淺者小者
夫章句之學謂之鄙儒以其無與于道德文章經濟也然為童子之師則章句之學實為第一要義若章句
不明而廣集童蒙以訓之非特不足以啟蒙而反以困蒙兼何以困則以別字破句連篇累牘引童蒙於斷
文絕理之中而終身為不通之人也記小說家所述有所謂都都平丈我學生滿堂坐都都平丈我學生都
不來者有所謂見一學舍則生徒濟濟先生則意氣揚揚方在教書第聞高聲讀曰承之與柳與之與奇
視之乃求之與抑與之與兩句也閱者竊笑之而大為先生斥罵者蓋一則慨人之不識真偽一則形譽假
斯文之自以為是不知愧恥也又故老傳聞一先生講百家姓云趙趙趙趙趙趙趙趙趙趙趙趙趙趙趙趙
之孫李那裏來之字周周周周周周周周周周周周周周周周周周周周周周周周周周周周周周周周周
生之王其徒卻甚靈利乃曰學生只會倒講講云我家王先生落落河真鄭不殺吳離吳離周周周周周周
來的老孫子錢燒燭只曉得造珠花凡此皆極詆不通文墨者之好為人師以供捧腹原為情理之所必無
然以余所見亦儘有不通可笑出於情理之外者如一生讀大學註一人謂君也起連下白文讀至其所令
句劃斷一若文題之有搭搭者然又一生讀論語父母在章註讀至不惟已之思親不置何劃斷以下盡行
抹去不知不惟二字作何解說諸如此類不可枚舉其他如左傳戴禮之隨意摘讀圈點句讀之到處謬
比比皆然毫不知怪最可駭者甚或將書上刻印模糊之字不加考究妄行改削誣蔑聖賢莫此為甚嗟乎
此等人而亦忝然擁皋比之座則凡具耳目口鼻者無一人不可以為師聖賢傳之劫不更酷於祖龍之一
火乎推原其故蓋由一種人讀書不成學業不就猶幸識得幾字勉強而作師中學究其意以意有志讀書
者自能從名師以肄業吾所教者不過將來習貿易習手藝中人糊塗過去亦無所誤殊不知貿易工藝中
人亦必以能通文理者為頭等角色苟多通一分文理即多受一分益處况蒙養為聖功之始不讀書人家
子弟何必無可以讀書之人正恐此則字破句斷文絕理童而習之終未由自拔于流俗耳且子弟無不自
是其師萬一他日不幸而為衣鉢之傳雖然以受之師者授之人其誤將伊於何底哉或曰若輩非好為人
師祇以失職之故不得已而借此糊口如子之說其將使失職之人束手待斃耶余曰師所以傳道授業解
惑關係子弟之終身非失職者之後門即便無生發開此後門亦惟稍通文墨者方可為之若如以上所
云去目不識丁者能有幾何而可忝然為人師耶竊以為地方賢吏宜於平日體意赴各書塾抽閱學生所
讀之書如有勾摘欠通句讀者立時申斥以儆之此不必逐處抽閱轉涉瑣細只須備一留意於此儀
頭腦冬烘者稍知教讀之難不至誤人子弟功德日無量至凡為家師者如自覺文墨平常當向學問勝
日者體求教慮心受益非特竟貽通人笑柄亦利己利人之一大事也豈不善哉

上諭恭錄 ○十二月初二日奉 上諭慈禧端佑康頤昭豫莊誠壽恭欽獻崇熙皇太后至德光昭鴻猷普被勳九重之育肝措四海於晏安歸政以來朕侍膳問安長承懿訓仰見慈躬康強悅豫福祿臻朕心實深欣忭甲午年恭遇花甲初週壽宇宏開朕當率天下臣民歡祝遐齡所有應備儀典典禮必應專派大臣敬備辦理以昭慎重著派禮親王世鐸慶郡王奕劻大學士額勒和布張之萬福錕戶部尚書熙敬會同和禮部尚書崑岡李鴻藻兵部尚書許庚身工部尚書崧焜孫家鼐總辦其壽慶典禮王大臣等其會同戶部禮部工部內務府恪恭籌備禮典詳議應隨時酌量進行欽此

檀香山亂耗電音 ○十三日英京發來電報云檀香山所屬之下維地方現在忽有作亂之事出焉所幸未有傷人聞其致亂之由係緣該國之民欲逐其君而將其國附與美邦聯而為一故致起而為亂也

戰船大案 ○茲接前途來信謂現有俄國戰船二艘一曰西打一曰馬里安該於日開即能抵叻至十七十八兩日更有數船續至而本月下旬復有數艘到叻此隊俄船係奉換防之命東行者聞月內復有俄國戰船一隊至於叻地俄國之艦則為出遊東方各國者抵叻之後少為逗留即將轉往新金山等處而來年正月復有奧太子遊叻之耗行見各國戰船聚助地旌旗之色當為一新而國家之顯赫以盡地主之儀禮亦不勝忙劇矣

美船沉溺 ○有美商船名刺勿下密納者近由神戶載貨往紐約地方距於十一月廿九日駛至尼端拿海島之處忽然觸礁沉溺所幸船中諸人均已救回現在有該船之難民抵叻聞其事始能得而知悉可見重洋來往亦時不免有失事之虞也

斃於車內 ○有不知姓名之華人於十二日乘坐手車一輛在於路中不知何故竟在車內身亡迨經知之救已無及現此屍身業已送交醫院經官驗畢係因患病致死并無別情已命將屍殮葬矣

泉案五紀 ○十四日為本屆泉堂決獄第五日之期是日泉憲陸堂即訊加刺濟齊智人虧空之案查被告虧空之項共有二次一在叻地虧空銀一萬二千七百八十九元一在彭屬之北干虧空銀二千元其事在於一千八百九十一年至今始經破獲是日提訊之際被告延其刑狀師代訴是日訊至三點鐘時始經訊畢以被告尚屬無罪因判將其省釋惟堂費一項則須被告支理云判畢即訊閩人陳佛禮刃傷其姊陳喜娘之案查被告係於八月十三日夜刃傷其姊至於此案情節本報前已錄登現本報因須排印未及俟錄判結如何至前日所訊亞蘭人沙逸亞山民沙逸亞里騙案一則茲并查悉業經訊定判將其監禁十八個月以示懲儆云

寒威日盛 ○香江寒信本報已迭次刊登茲復接港地來信謂數日來香港氣候嚴寒至去月三十日天色雖晴而雲氣彌漫猶未開霽香港南北山峰遙遙相對白雪平鋪儼若一片琉璃世界聞澳門是日亦雪擁山頭屋瓦皆滿簷前下綴纍纍如貫珠終日朔風颯發狂暴異常故寒氣逼人比港地尤加凜冽傳聞奧沙波火船當由上海到港時行至香港之北忽遭花飛六出一望漫漫幾不辨東西南朔迨是船三十日到港則未有報說遇雪之事而德尼利士洋行之科摩沙火船三十日由汕頭抵港據其船中人稱說當在汕頭停泊寒暑表降至三十一度零五分船面凝冰成塊履之有聲廣東火船於十一月廿六日由上海開行至三十日到港據說由上海啟行直至牛山島沿途東北風甚大加以兩雪紛飛頗難行走云又聞香港對海九龍地面比之港內尤覺寒冷三十早九龍得尼利士公司之碼頭灣泊小艇一艘內有兩人僵臥船底旁置坭爐一個似曾熾炭取暖者旁人見其久不移動再三呼喚繼見其絕不答應就近審視始知兩人均已凍斃方錄畢又接上海來信言去月十七日夜寒冷最深一夜之內被其凍斃者計有百人之多其在冰天雪地中蜷縮竟夕不知苦況何如矣

登押條約 ○上海西報刊有十一月廿九日中國電局總辦波亞由天津來電言中俄通電條約業經李爵相於西八月廿五號會同俄國爵臣加士彌畫押迨九月十號復經中朝蓋用御寶然後齎回俄國至本月三號復由俄王簽押遂於九號在天津互換俟冬寒已過即將西車里都邊界之電接連矣

風雪稽程 ○近日各地寒信日增風雪情形本報迭經登錄乃爾來洋面之上不惟寒威多盛且海風策策波浪翻天是以輪船往來殊多驚險茲接香江來信謂德國之載拿輪船近由西貢開行往港詎竟履程十五日始能告到又亞和基火船於初二晚由越之紅機抵港據稱途次東京海灣時陡遇飛廉肆虐六揚威該船不敢冒昧前行暫為駛避歷四十八點鐘久風息雪止始復展輪前途是以行程因而稽延也觀此兩事則近來行船艱况不可於此見之耶

人作歌語 ○加刺吉打遞來信息言該處醫院有一女子前從荒野中尋獲者現年約六七歲因其不通人語轉交某牧師送至育嬰堂留養查此女子前在租界羅地方之木林中與一母熊為侶飲食乳哺悉賴此熊為之調護是處有採茶人屢見其出入顧後深覺可疑一日告知某西人携備鎗炮器械同至其地先將此熊逐離果遇下此女即携之以歸後將此女送交地方官轉送至醫院為之解衣推食女初至時尚作獸行並以兩手抓物而食旋經多方訓導漸改故態然已閱二三年之久其言語依然鈞鈞格格是以轉交某牧師再為訓迪未曉果有轉機否也

售發酒蜜

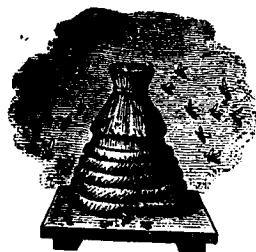


賣發酒密烏



啟者本行向由英國督辦各種美酒來叻發售久已遐邇馳名茲復由英新辦到爾士斗雲字號之狗頭標烏密酒到叻應店此酒香爽異常不惟飲之可口且能保養精神調和血氣常飲令人不生疾病誠酒國中上品也 諸君光顧應細看以上所列之狗頭標庶不致誤且價甚相宜倘 諸君有欲沽飲者請至本行取用可也此佈
大英一千八百八十八年八月十五號 明碼也洋行啟

售出酒池萬標築蜂上頂國法



啟者本公司親由法國督辦頂上好萬國池酒來叻發售其酒清香濃郁醇厚異常飲之誠可令人長血氣壯筋骨悅顏色妙美無窮今市上所有萬國池酒無有能出其右者誠佐饌中妙品也至此酒惟本公司一家沽出餘無別家出售 諸君光顧請細認蜂窠標頭為記並細辨香味方不致誤價甚相宜倘有到份之壽者祈早至 惠臨沽買是幸
大英一千八百八十八年六月二十號
大清光緒十四年五月十一日
明碼也公司謹啟

售出品三

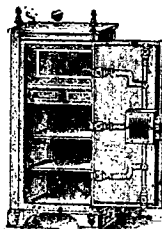


啟者本行督辦歐洲馳名三品洋酒來叻發售其酒係白頭款式發售有年沽飲 諸君莫不稱其香爽奈近有無恥之徒假冒本庄三品酒款式以圖魚目混珠情殊可恨嗣後 諸君沽買本行白頭三品酒者請細認本號招牌之內有小紙包頭計華字新嘉坡明碼也公司音始無佳若此字樣即屬偽冒請為細認特此佈
大清光緒十一年十一月初四日
大英一千八百八十五年十二月十九號
明碼也公司謹啟

售發櫥鐵名馳



嘗思營生之道所最要者則惟儲蓄其次則惟銀兩然必須有以善藏始無意外此本行鐵櫥所以為 諸翁之所共賞也啟者本行所賣之鐵櫥久已馳名於東方一帶而於叻坡則聲名尤著至本行沽賣此等鐵櫥已有三十年之久其製甚為堅固保能避火且其匙鑰甚妙斷非盜賊等所能開計其櫥全身均用鐵製無雜成並以木料且諸櫥自前至今均為一式堅固並無有優劣之分至於各櫥大小不一而價值則約一百元至四百元凡用之者可保其不礙焚燒即火災亦無所損本行之鐵櫥實為叻坡諸華商所喜購而本行每年所沽亦殊不鮮茲特為之錄佈倘 諸君有惠顧者祈即玉臨選購為盼
大英一千八百八十九年十一月廿八號
大清光緒十五年十一月初六日
明碼也洋行謹啟



啟者本行由歐洲辦到上等密酒來叻發售其酒甚佳茲將標頭印出 諸君光顧祈為細認免致有誤倘有無恥之徒假冒本行鎖匙標者本行定必嚴為控究再此酒不能販往
加勝吧 三寶壟 泗里末
望加錫 檳榔嶼 日理等處其他各埠均能運往此佈
大英一千八百八十六年十一月廿八號 明碼也洋行謹啟

刊登按西客臘廿一號法京消息言據數人亞芝路所出未結報章謂該公司因開河之事已費銀二百六十兆元核計因開河購地及別項費用支銀三十五兆元刊刻佈版及告白銀十二兆八十萬元地稅等項銀十七兆六十萬元建造物價及駁運脚銀三十三兆三十萬元承攬人支銀八十八兆六十萬元購買巴那馬火車路銀十八兆六十萬元各股東利息等項五十四兆二十萬元由是以觀則開河所支費用中多未妥是無怪法廷將其控告也

商務日旺 ○昨接印度消息言中英兩國自將錫金西藏條約議定後印西兩處生意遂覺日有起色曩年西藏客商攜帶貨物至印度銷售者每年不過一二帶至今則源源而來因是出口貨物亦日漸增多而尤以羊毛生理為最盛查西藏客商將土產帶至印度一經售去即復購洋貨而回迥而復始無或停留似此市情實為從前所未有故咸謂中英立此條約已有成效可觀惟條約中准令印度茶入西藏發售一狀至今尚未定議竊思近年中國茶市之利多為印度所捲奪若再准其運入西藏則中茶更不堪設想故我中國官員於此一狀尤當加意酌奪也

禾稼傷損 ○今冬氣候嚴寒雖地近炎方仍不免風雪曠途大有北方氣象聞越南東京晚造黍苗秀生長極佳羣以為大有可期預卜倉箱之圖不意忽遭淫雨為災加以寒風料峭雪壓霜欺一片綠蕪實盡成枯槁氣象迨至收成約少去三分之一向之欣欣色喜者終不免仲屋與嗟矣

捉獲逃犯 ○薩希倫一島在日本之北地原日屬於前數年與俄國易取蝦夷島故其地遂轉屬於俄俄國自易得此島以來如有犯罪之人每將其發往此島以資開墾犯人漸不能堪近來多有潛遁至日本北海道之東北境者時出建擾屢為閭閻之害日人患之欲為剿滅之計無如此等犯人多匿跡於深林密菁中搜尋匪易有教以縱火焚山者日廷用其計果捉得犯人數名惟未知如何處置耳

東京時務 ○海防消息言東京所開各煤礦僱用工人日增月盛雖有越南土著仍未敷操作之需故近日工役多由別處招來方足敷用惟是處盜賊頻仍多向礦中肆擾故現下各礦之區皆嚴為守護以防攻劫云

擄羊偵禍 ○閩之永春州湯某無賴子也月前游手之暇偶經天馬山見層巒之上柔毛滿谷甚垂涎之時日將西照四顧無人遂起攫羊竊焉而逃歸至家計幸自得也然倘來之物機隔宿而尋羊至矣初羊之出自蔣某飼也山陬僻壤秋收後百穀盡入倉箱無論迴響登嶂之闕草豎茂任牛羊之所之名曰放冬未有入牧之者也俟耕種晚種以一人鳩而歸宿是夕搜徧叢林荆棘檢點其羊則少兩頭矣沿途訪問無有知之者越日偵騎四出探知詳細造門理論湯某不肯承認尋與較鬧將亦無如之何及夜湯之同室親老婦死因而藉尸架禍迫蔣當開出棺殮衣衾之費計欲數百金聲言不能如願必聞官究治維時蔣為理直竊羊而不與較兼以亡尸嚇我若飽其所欲恐亦被人笑罵湯遂控訴州庭得批准將蔣尋獲其後而鳴冤州尊於兩造呈詞以思過半嗣後當場看驗尸首並無傷痕問以如何擊死湯答以蔣親奉老拳於某處官云誠如所言查檢緣何不對豈有死未兩日而傷之痕竟渺然乎問蔣將以討亡羊對而伊親之斃命非小子所知也將兩人口供體會已洞察無遺明知湯之竊羊是真斃命是假判令湯千里外徒一年湯至是理屈詞非即欲肉袒牽羊謝罪而不得矣案遂結尤其從輕而辦薄懲於後來耳當夫理諭時湯與聞而將不敢較者實畏湯強湯東平村之大姓蔣介在其間族小丁微故隱忍焉險滋大禍幸琴堂有高懸秦鏡之人向不致冤抑莫伸此後有倚強凌弱者知所恐懼矣

再談雪話 ○昨報中國各省風雪之耗已足見本年寒信之深茲復接烟臺來信云自九月底起已三次大雪至今無間現又雪深二尺餘候口來信云連日大雪至今未晴襄陽來信云二十一夜至廿二得雪二寸餘現未開晴鄂州來信云廿六晚至二十七早得雪數寸吉安來信云廿八至廿九得雪寸餘南雄來信云廿八起大雪至今未止福州來信云廿八夜下雪深三寸現在寒暑表縮至二十六分廈門來信云二十八二十九得雪湖北來信云二十八二十九等日得雪盈寸漢口來信云得雪三寸餘金陵來信云得雪三寸蘇州來信云二十四日得雪三寸有奇

閩省軍政 ○軍政有關大典閱習譯文帥於浙省武職員弁分別舉劾業已具疏上 聞并出榜文仰所屬知悉計開正薦官九員

杭州協副將林耀光老成勳勳材識俱優 紹興協副將楊春和材識精敏警務認真 樂清協副將秦懷亮精明穩練表率有方 乍浦協副將才具開展警務勤明 湖州中都司穆同春人才魁梧技藝精熟 湖州左守備周輝川才長技優警伍諳練 寧城守備馬雲龍年壯技藝勤敏 紹興左總方得高才技優烟警務老練 海門左千總林定三鎗炮熾熟操防勤奮 罷軟官二員 磐石營守備程夢熊好風靈技藝亦疎 提標前千總孫鴻才具平庸馬步全失 年老官三員 陞補提前遊擊甯波城守營都司松奎精力已衰難膺戎務 湖州右守備李文廷年力衰頹難以供職 玉環右千總劉大鎮年力就衰難期振作 有疾官一員 紹興右守備王建功年老病深不堪驅策才力不及官二員 衢州中千總李成明年力漸衰技藝平常 定海右千總林懿美緝捕操防未能得力 不盡官一員 樂清中都司查

建邱有氣甚深操守謹信

才力不及官二員 衢州中千總李成明年力漸衰技藝平常 定海右千總林懿美緝捕操防未能得力 不盡官一員 樂清中都司查

建邱有氣甚深操守謹信

才力不及官二員 衢州中千總李成明年力漸衰技藝平常 定海右千總林懿美緝捕操防未能得力 不盡官一員 樂清中都司查

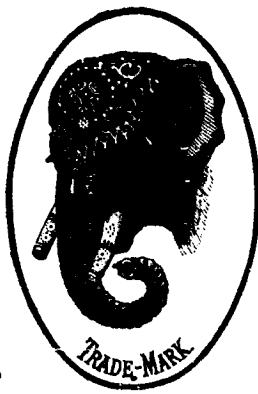
賽會相俅 ○啟者巴城賽會之期定於西本年八月一號即華英已年六月二十日起開三個月之期現爪亞日報已將此事佈明所有歐式人等如有各物往為演賽抑願求沽者可以照章前往會場倘所欲賽各物為章程內所無及販賣酒水食物與夫演戲雜劇者流可至巴城西境知是美沙地方該會總理人處面商或則函商亦無不可向祈踴躍惠臨不勝至盼
大清光緒十八年十二月十六日 大英一千八百九十三年二月二號

荷國駐叻領事官弗羅畢謹白

渣甸輪船行期 ○啟者茲有渣甸火輪名芝利打喇大有一千七百九十四噸於西本月廿五號即華本月初八日由加刺吉打起程定於西二月三號即華本月十七日即能抵叻上落客貨即即展輪往 香港 臺灣 福州 上海 漢口 天津等處 諸君有欲附貨搭客者請至本行相商為望 大英一千八百九十三年正月三十一號 大清光緒十八年十二月十四日 莫實德洋行謹白

南島遷移告白 ○啟者本局寫字樓定於於然哇星月三十號即華本月十三日禮拜一遷至土庫海傍第十四號門牌屋內此新寫字樓保與舊不憐佛洋行為鄰即前實帝希憐實篤有力公司即地呼為羅維士庫者 諸君有欲賜教請即移玉惠臨可也特此佈告 大英一千八百九十三年正月三十號 荷蘭商務局司理人謹白

象頭標密酒出售



大英一千八百九十三年正月二十一號

新嘉坡級買公司謹啟

啟者本號設在甘公麻大甲橋頭即華民政務司署後街第三十九號門牌常有柔佛所產各種石料出售如地基石老古石及紅石等均無不備此石與國家所用者無異且價甚相宜 諸君賜顧祈即移 玉惠臨議沽為盼特此佈 聞 大清光緒十八年十月初七日 大英一千八百九十二年十一月廿五號 建成號黃清榮謹白

日本技藝戲開演 ○啟者茲有日本玉吉第一全班技藝戲四年前曾在香港西貢新嘉坡爪亞印度等處開演蒙各埠閱者讚賞茲本班再遊叻地定於本月十一禮拜六晚起在王家山脚雪廠對面之處開演每晚八點鐘開門九點鐘開演一概不演日戲 茲將開演出頭橋段列左 飛技快捷如飛 幼童上梯梯上舞弄頓翻奇巧手段行繩在繩行走令人傳神 繩上掛在半之高舞弄大翻奇巧妙法 幼童在空中飛繩相撲第一傳神古今無雙 七人疊梯山手足舞弄演之無盡 女人踏波行鋒線繩妙處無窮 其餘出頭太多未能細錄且每晚所演出頭橋段不同此佈 謹將價銀列下 每兩位坐客四位收銀六大圓 頭等客位收銀壹大圓 二等客位收銀五角 三等客位收銀二角 大清光緒十八年十二月初十日 班主吉阪謹啟

頂上旗標蜜酒



啟者本行現承英京達丁南禮惹蜜酒公司託在本坡為之代理沽賣該公司之旗標蜜酒此酒業經飲推究為第一上品其性清涼解毒飲之能令人心曠神怡誠蜜酒中之最佳此酒向由本公司代沽今叻地然里直洋行暨各沽酒之店亦有零買 諸君有欲份之癖者向祈移玉前往選沽為盼此佈 聞 大英一千八百九十三年正月十七號 慕娘公司謹啟

新到頂上土油發客

啟者本洋行現有頂上土油甚多係從俄國新到者光亮異常且氣息并無惡劣而價值亦甚相宜計每十加倫約在一箱之額止取價銀一元一角惟用載土油之鐵箱買客必須送還否則加價 諸君賜顧可向華商陳簡翰謝詩鄭添祿鄭四公司等店購辦便得然別家亦多有售賣者向祈察辨庶不致誤端此佈 聞 大英一千八百九十三年正月十七號 新嘉坡心士洋行謹白

勞民申公司告白 ○啟者茲本公司由歐洲辦到各式西欵呢帽甚多其中有黑色者有棕色者有頂上價皮鞋又價皮鞋上標以
 樹乳以便開合自如者又有漆皮鞋一種開口係用帶所縛又洋紗襪甚多有其色伴一律者有其色伴相間紋者又有一種其襪上織有花架
 又頂上藍黑色之呢有花薄呢及各項呢羽疋頭等甚多不能備錄 請君光顧請即移玉 惠臨選沽為盼
 大英一千八百九十三年正月十號

憲 大英欽命新嘉坡輔政使司麥 為招承工役事照得本坡國家現有工役招人承造為此示諭商民人等一體知悉汝等有欲承充各件
 者可於一千八百九十三年然花里月十八號即華癸巳年正月初二日以前入票投多本署以憑選擇汝等所欲造各件開列如左
 西人痲症醫院及其院內之圍柵 二在真珠山營房增多地方二十所 三建造房屋以為施排埔印度差眷口住居之所 四在第一
 號差館內要工 五在監獄內要工 六在監獄內增建病房 七在英芝路海傍加開道路 八修濬本坡內河工作 以上各五有如
 欲觀其圖形格式及知其一切詳細情形者除禮拜外每日由上午十點鐘起至下午四點鐘止均可至國家營造司署詢問至於所入各
 票務須遵照格式填寫每件分列一票其票面須寫明承充某項工役字樣方為合式至於棄取之權悉由國家主裁不得執價低者得之
 說相爭各宜慎遵慎無觀望切切特示 大英一千八百九十三年正月十三號

吉舖招租 ○啟者茲十八間後有吉舖二間門牌乃第九十一號九十二號又十八間後街口火車路旁有舖二間門牌乃第七號茲
 欲出租與人此舖新修修理完好異常 諸君有欲稅賃者請至本館詢問便得特此佈聞 大清光緒十八年六月廿四日 本館謹白
 輕車良馬出售 ○啟者本行有倫敦第一等馬車廠所製四輪馬車出售車身甚為輕快更有單馬雙馬及雙馬鞍轡各一副又有
 新金山良馬一對其馬馴善異常用以駕車無論單馬雙馬均無不可 諸君有欲購用者請至本行向余詢問便得特此佈聞
 大英一千八百九十二年十一月二號 巴督中西雙洋行主人巴督申謹白

精理機器 J. LAWSON.
 Consulting Engineer, Surveyor and Machinery Valuer.
 MARINE CLUB.
 Superintendent of the S. S. Singapore.
 啟者余素精於機器之學曾在英
 京考授機器司之職所有輪船估
 價及代理買賣輪船並修理輪船
 火鑪等一切諸般機器莫不善為
 料理主顧不誤更能代 諸君查
 看輪船並督理製造各種機器等
 事 諸君光顧請移玉至土庫花
 園邊士弁士里街開水公司樓上
 本寫字樓內面商便得特此佈聞
 英一千八百九十三年正月七號
 然羅申謹啟

小輪出售
 啟者本機器廠近有新製小輪船二艘出售該船一名基里排係用精智木製就船底
 係包銅板甚為堅固計船身長四十五英尺闊九英尺深四英尺三寸食水深二英尺
 四寸有大客房一間在於船頭甚為華美船尾更有貨艙一間其水艙甚巨係為鋼製
 而機器甚為堅固且殊靈便每點鐘能行九英里半此船用以來往內河或附近小埠
 最為合式又一艘名曰海池亦係新製機用鐵製木裝就而包以銅板者船身長四
 十一英尺闊七英尺六寸深三英尺九寸食水二英尺六寸每點鐘能行九英里以上
 二船所用機器係英京著名臣廠照法製造精細機器師親為督理是以美善異常現
 此二船一切均已預備可以立刻展輪統計南洋各埠小輪船其捷之處無有能出其
 右者 諸君有欲看閱請至甘榜大甲本廠內詢問便得特此佈告
 大英一千八百九拾二年拾二月七號 大清光緒十八年十月十九日
 來星亞兀禮付機器廠謹白

工部局遷移告白
 啟者本局寫字樓定於西本月七號即華本月二十日禮拜六日暫停公務一天緣是日日本局在大會堂之寫字樓遷往萊佛士路直亞亞
 附近品禮仲草埔前海傍之新寫字樓故也○茲特通知凡諸債稅之人及一切人等知悉茲於西一千八百九十三年然花里月九號即華壬
 辰年十一月廿二日以後本局內執事諸人即在新寫字樓內辦公而新局之大門係向品禮仲草埔前之土庫海傍街至於舊日所寓之大會
 堂現已不為局地矣○又通知凡諸債稅之人一體知悉凡諸門稅馬車稅及馬四所徵稅費其於西一千八百九十三年正月三十一號止上
 半年之六個月應償之稅現已到期又屋內所賦之自來水於西一千八百九十三年正月三十一號止第一季三個月應償之稅亦已到期
 以上各項稅務本局斷無自到償稅之人處收取統限於西一千八百九十三年然花里月內自行到直亞亞品禮仲草埔土庫海傍街本
 工部局之新寫字樓內清償如不親自到償本局即出通知字樣往債稅其通知字樣之費用即向其人取償勿謂言之不先也至於債稅
 人所應還之稅或多或寡而本人向有未知者即可向本理事人處詢問便知特此佈聞
 大清光緒十八年十一月十九日 大英一千八百九十三年正月大號
 工部局司理人戴爾士謹啟

大星出稅 ○啟者茲希利實得力第四十九號門牌即大星全圖家出賃與人倘 諸君有欲承賃者請至本館
 便得特此佈告 大清光緒十八年十一月十七日 大英一千八百九十三年正月四號

大星出稅 ○啟者茲希利實得力第四十九號門牌即大星全圖家出賃與人倘 諸君有欲承賃者請至本館
 便得特此佈告 大清光緒十八年十一月十七日 大英一千八百九十三年正月四號

大星出稅 ○啟者茲希利實得力第四十九號門牌即大星全圖家出賃與人倘 諸君有欲承賃者請至本館
 便得特此佈告 大清光緒十八年十一月十七日 大英一千八百九十三年正月四號

大星出稅 ○啟者茲希利實得力第四十九號門牌即大星全圖家出賃與人倘 諸君有欲承賃者請至本館
 便得特此佈告 大清光緒十八年十一月十七日 大英一千八百九十三年正月四號

紅頭冠仔標萬蘭池酒出售

本號輪船往來各埠定期列如左
 在各埠往實叻日期 在實叻往
 麻六甲每逢禮拜一五日下午四點
 禮拜二六日中午十一點鐘開行 由
 芙蓉往吉隆坡每逢禮拜二六日下午
 午六點鐘開行 由各埠回實叻即
 日 由吉隆坡回芙蓉每逢禮拜一
 四日下午四點鐘開行 由芙蓉回
 麻六甲每逢禮拜二五日上午十點
 鐘開行 由麻六甲回實叻每逢禮
 拜二五日下午四點鐘開行 另有
 輪船在叻往麻六甲吉隆坡實叻午
 每逢禮拜五三點鐘開行特此佈聞
 豐源號謹白

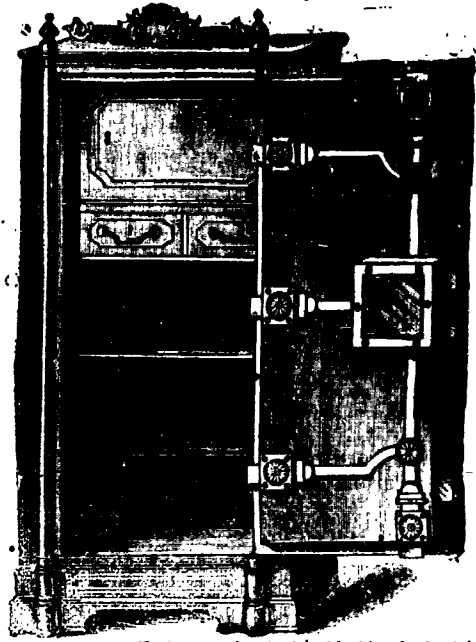
拿模只公司等西字為憑庶免為珠目之混是所切禱
 大英一千八百八拾九年 拾二月三號
 不殺呼聲即前加珍洋行謹啟



啟者本公司所製之紅頭冠仔標萬蘭池酒馳名已久乃在歐
 洲名家所製自一千八百一十九年相傳至今已閱七十年之
 久而其酒收存有數十年方肯出而沽賣故其熱氣概已全消

所以 諸君沾
 飲者均深獎譽
 在歐洲一帶各
 國之人無不喜
 飲此酒因其氣
 味清香遠勝於
 他酒故也是以
 本行特辦此酒
 來叻發售自此
 酒到叻而後凡
 沾飲者無不盛
 稱其美且此酒
 與本坡天氣甚
 屬合宜 諸翁
 賜顧祈細心辨
 認紅頭庄及以
 上所列各標頭
 并有來士古乙

鐵 櫥 出 售



啟者本行所售之鐵櫥在本坡馳名
 已久素蒙 諸君購用無不盛稱其
 妙計此廚之大小共有五等而價費
 最少亦在九十五元以上而此鐵櫥
 乃歐洲著名工師所製極為美善本
 坡所有西人齊習人以及作椒衛生
 理諸華商多向本行購買以為貯銀
 之用因本行所沽者均用上等物料
 製造而成不惟能壯觀瞻且異常
 堅固無論火燒盜劫均保無虞貨美
 價廉莫此為甚倘諸君有欲購此廚
 以收藏重寶可至本行選閱是幸此
 佈 英一千八百九十年正月四號
 不殺呼聲公司即前
 加珍目至殺公司謹啟

正金鐘標萬蘭池酒出售



啟者本公司所督辦正金花鐘標萬蘭池酒久已馳名叻地華籍
 君子均喜用之現已議定與本坡酒公司包銷以應零沽凡
 有欲購者請至酒公司沽買便得如買成起以便配往外處者仍
 可至本行沽買至此佈

以上所黏各標如無本行不殺呼聲字者即為假貨幸勿為之誤
 買本行有厚望焉 大英一千八百八十九年十二月三號
 不殺呼聲即前加珍洋行謹啟

製造之法
 精妙異常
 酒味甚清
 以之蒸餾
 者皆為上
 等之料保
 無偽充之
 弊此酒若
 在本坡沽
 飲甚屬合
 宜且價亦
 甚廉諸翁
 為沽用須
 為留心辨
 認以防魚
 味之混因
 現在市上假冒者甚多
 不殺呼聲即前加珍洋行謹啟