

大清光緒十八年

本館新聞除禮拜外日出一  
紙 諸君賜閱本報者無論  
本埠外埠均可函致本館取  
閱如外埠閱報照加寄費不  
也除日報照常刊送外復不  
惜工本從英國採辦釘書機  
紙各機器以待與 各官商  
刊印書籍單件並有英國各  
種活字及各式花邊等延有  
西人操印工藝甚精所有中  
西文字均能刊印並有石版  
印字大小機器均用精工刊

第三千三百六十四號

# 申報

(本館開設在舊巴路口門牌第十一號)

印工總絕倫道延有文士書  
寫各體文字現由上海購到  
各種書籍出售其書目另行  
刊佈所有各項價其相宜再  
本館所登來札原擇其有關  
世道人心者附登否亦須無  
礙於人而後始錄其有誹罵  
成文以及支離費解者概不  
登報嗣後 諸君來札尚祈  
自便更須寫實街里而後敢  
登但來稿登與不登均不能  
將原稿收回也 本館謹白

壬辰十二月十一日

凡報月每者報銀一元每張售錢五文 大英一千八百九十三年正月十八號禮拜六 凡刊印告白第一日每一字仙二日以下每字半仙

延請教讀 ○啟者本館欲請西席一人以就教讀華文之席塾內諸生約有十人之譜但為之  
師者須教誨音方合倫 諸君有欲就斯聘者請移 玉至本館面商可也此佈 本館謹啟

春東出沽 ○啟者本館已印便癸巳年賀正春東出沽寫作既屬精工而刷印復臻巧妙日來  
購君子到本館選購者指不勝屈無不荷蒙賞鑒力譽其佳茲更多作數種現已一律刊成係用頂上桃  
紅紙及五色花箋印就五光十色洵堪動目娛情更有癸巳年之月份牌出沽筆畫玲瓏較勘清楚保無訛  
誤 諸君有欲購用者請移 玉至本館選閱可也謹此佈聞 本館謹啟

延請副主筆 ○啟者本館副主筆一席現在乏人辦理茲特廣為佈告倘有學行俱優之士欲應  
斯聘者祈至本館面商可也此佈 本館謹啟

新到各種奇書發售 ○啟者本館近由上海姑蘇等處採買各種奇異新書及地輿圖誌等書來  
叻發售其書或銅板石板鉛板木板均無不有且字畫詩書等項尤繁多有嚮地未常經見者其有益於世  
道人心者實非鮮淺有非徒快耳目者比茲特以廉價出沽諒亦 諸君子所欲先睹為快者也所有各書  
目經已另列單張附呈鈞覽閱者鑒焉 本館告白

### 四錄華英讞案定章考

凡遇重大案件各西官衙門規例准令兩造各延律師代為辯論或其人不欲延請亦無不可但恐華人未  
諳泰西涉訟之規例假使見證偶一不備即可為全案之累故鄙意以為莫若延一律師之為愈至於問官  
則於兩造人證本屬毫無偏袒之心高坐堂皇惟有秉持公道以為判斷但既已就案論案從公判定異日  
或尋出新見證致圖翻控則已成鐵案竊豈不能更改矣况乎延請律師更有裨益之處為人所未及知者  
假如原告欲控一案先商之於律師便知此案之能勝與否若毫無指望律師即能語以此案無所措手不  
必涉訟公庭徒傷妄費 英官問案之時先問原告及原告之見證人當原告等對答之時不准被告及被  
告之見證人肆意僥倖說推被告及被告之律師或可駁問數語苟有駁問原告及其見證人等必應明白答  
覆追原告與其見證人供訴已畢問官乃問被告及被告之見證人其時原告及原告之律師亦可反唇相  
詰以案中之要語追被告等供訴亦畢兩造之狀師於是即起而代辨各將是案之緊要處重說一遍問官  
乃衡情酌理以定是非 又如華人控索之款數在英洋二千或二千五百元以上兩造於原問官判定之  
讞詞心有不服尚可至英京上司衙門據情上控然亦必須於十五日之內先行稟知原問官衙門如不服  
者係屬原告則先存英洋二千五百元以預備日後之堂費如不服者係屬被告則除存洋二千五百元以  
外並將斷定應還原告之款一律備齊交呈原問官衙門然後准其上控此項洋元大半由該衙門存放銀  
行代為生息凡在上司衙門上控之案必須一年或半年方可斷定斷定之後倘原告理直預存之堂費固  
國加利發還其應控索之款亦已生息若干連本盡行具領倘使被告得直亦復遵照上司控定之詞全行  
給發而案情亦自此結矣 以上云云係戶律中審判之大略也合之刑律中酌辦之大略華英控案端倪  
實已畢具若備知其詳則中國各英書皆有英文定章明英文者可考可查也

英商桑司哲奧森君蓋今之有心人也其於華英律例研究極精惜華律之與各國律例格格不相入也  
於是作華英讞案定章考刊諸萬國公報以質當世理明而詞達旨簡而意賅其有益於人誠匪淺鮮夫  
刑訊轉失真情陪審足徵公道斷結既難難案無罪即行註消是以案無留積亦無枉縱彼不問實情專  
事刑訊逼入招認以圖結案者謂之能無豁然通悟惘然惘然慨然慨然哉至論華英控案原被提出各  
件其斟酌辦理之處與夫中西人民之有因事互控而未得指南者詎不可曉然乎哉本館慮明於華律  
者之終昧於英律也用特檢出排日登諸報端以供眾覽云 本館附識

遺囑旨旋 ○施制夫人前者偕同兩女公子往遊甲地各節經刊前報茲接甲中來信謂夫夫人女  
公子等遊奧巴爾運駕定於本日旨旋地矣

得直則控索之款本應如數應即如上所開款各款統由被告照數償還原告又其甚者屢來辦過數案英署斷令被告除付還原告上  
開各款之外并給原告各費英洋一二十元不等能在核册可考而知  
此稿未完

英埃電報 ○初九日英京發來電報云英國運船精勇力現任領事官羅運兵軍前往伊士美刺地方又有運船名泰安者載有弁兵二  
百五十名前往橫打地方又有兵軍一隊由芝不勞打往毛里嶼地方將屬政行想來廷命將此兵軍轉往埃京等處聞英廷之意欲在埃及  
派設大軍兩隊以備不虞而英德奧三國日報咸盛稱英國派兵駐埃之舉為善言云英法兩國現在駐埃之軍約在三千名之譜今更增派大軍  
兩隊則英國駐埃軍士可至五千人然或有不虞則芝不勞打一地尚可徵兵五千橫打可徵兵八千五百西浮士可徵兵六百以上各處均  
距埃甚近若有微細可以朝發夕至今德奧各國均言英國此舉之善若果則或不慮他國有辭至於法國則時事孔繁自顧不遑亦斷不至為  
之預及也

英澳電報 ○初九日英京發來電報云橫濱高殿英人之案業經安基云云電文止此一會至其如何補償之處俟接續音始能得  
而知悉也

道路與修 ○本坡地球場外海傍現須大為修葺故經核定自本月十三日起所有各項車輛均不准在此開來往俟至此路修成之  
日始准照常行駛云

輿車停役 ○橫城來信言該處手車工役現俱罷市不肯照常覓食聞其停役之故係因新役車例內有以銀作按一條實多不便於  
購車之處故也又聞牛車諸人亦因新例甚有不合之端故已聯聯參核圖為陳訴至此事若何了結尚待續聞也

暹緬抵粵 ○前數日有某輪船由暹來叻載有暹緬千担之多惟本屬新緬須俟至西四月間始能出口現聞暹東緬價每担約值廿  
七銀之譜云

嶼官赴暹 ○頃接嶼中來信云橫城參政買根那君現日曾往暹東而所遺之缺即由麥芝君暫為代理至買君赴暹所因何事則尚  
未見明文也

泉案三紀 ○初八日泉署提訊林長源棍騙牙直里洋行帆布及義不憐佛洋行銅片一案前尚未經訊定至初九日再行續訊至二  
點鐘之際始經訊畢所幸源錦協成東主到案力稱被告為人向稱循謹已在該店僱工八年之久並無過犯云云泉憲訊畢各供以此事尚非  
被告一人起意而為不過誤結匪人以至於此姑從輕辦因判將其監禁四閱月判畢即暫退堂有頃復據訊海南人方亞華虛矢誓詞之案查  
方係於去月廿七日到烟公司報稱東陵地方第廿八號門牌連發烟舖聞人蔡丙沽賣私烟云云爰帶巡丁往捕并無所獲而去至是夜復到  
公司堅稱該舖果有私烟因帶巡丁再行往搜詎亦無所獲而方竟欲潛插私烟於廊內為蔡所見報知巡丁即搜其身復有私烟一籠在焉  
因即將方執獲解送府堂施由府署詳解到核此案至本報續印時尙屬未罷訊也

埃王事略 ○連日疊接電音內言埃京之事因有論及埃王之履歷者爰將其略錄登報俾閱者得以其梗概焉按王名亞摩士  
巴沙佛埃及先王長子於西一千八百七十四年七月十四號降誕年方舞勺即奉先王之命偕其弟末希密亞里同至奧京誦讀學習例章兵  
政各事甚為勤奮迨至西去年正月時埃王薨逝時王在奧京得聞訃報登即偕同兄弟奔返埃京料理喪儀以繼大事時土耳其朝廷因埃王  
新逝故意將册封嗣王之典從緩舉行而王因是甚不善土國所為乃毅然虔調宗廟佈告臣民即王位於埃京而土廷終有無奈其何之處時  
王年方十八而處事能果決明敏如是國人聞之莫不慶其君之英幹是以頌聲四作間里咸欣云

徒費資財 ○頃接印度來信云印度國家前者曾派委人員前往卑勞士丹地方稽查油務因此一役已費勞卑六十萬枚之多現聞  
所派諸員業經詳覆言此地無油可採然則此事已成畫餅不免徒費資財矣

擬裝巡船 ○前者俄國裝有頭等巡船名努力其迅速妥善實非尋常可比茲聞英國海部大臣擬定製巡艦一艘其船身之大機噐  
之敏捷務期勝於努力現該部已在砵士毛埠船廠定造有二等巡船一艘其船身計長三百四十英尺勢力雖遜於努力而亦足以爭雄海上  
洵屬海軍中利器云

吞沒巨款 ○昨接歐洲來信言法國朝廷控告巴拿馬開河經手諸司事人一案續經審訊有銀號人名柯邊多花自認於發給保單  
所收之銀侵去利益四百萬扶令又有數人亦自認吞沒巨款等語似此各類私囊無怪斯河旋開旋止歷久不成也

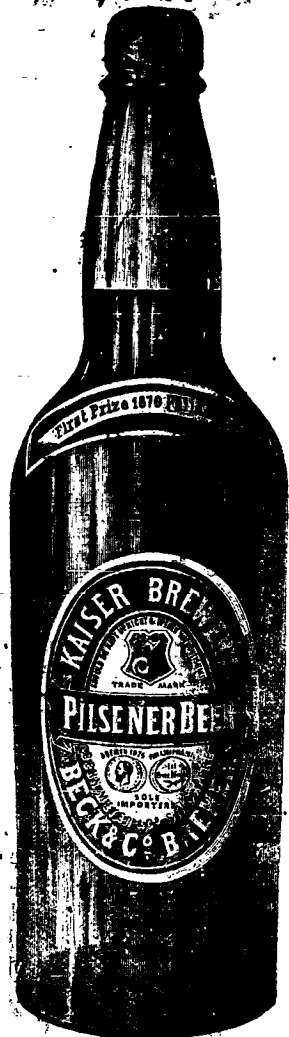
故兵紀數 ○英國定例其額設各營兵無論駐本國及派往各屬地方駐防者每至年終必將其存沒人數彙報一次茲接英京來信  
言英國水師去年病故之數現已開列清册其派駐美洲者每千名亡故約廿七名其派駐中國者每千名亡故約五十二名合計英國海軍去  
年身故之人以派往美洲各隊為最少以派往中國各隊為最多且駐中國之水師內有數人因染疫症斃命云

還魂述異 ○昨接美國紐約城來信言該處希理威醫院有病人復生一事甚奇先是有一人名希倫倫偶得廢疾入院調醫一夕忽爾  
還魂述異

售發酒蜜

賣發酒密烏

售出品三



啟者本行督辦歐洲馳名三品洋酒來叻發售其酒係白頭款式發售有年沽飲諸君莫不稱其香美奈近有無恥之徒假冒本庄三品酒款式以圖魚目混珠情殊可恨爾後諸君沽買本行白頭三品酒者請細認本號招牌之內有小紙包頭註華字新嘉坡標明嗎也公司者始無偽若此字樣即屬偽冒請為細認此佈  
大清光緒十一年十一月初四日  
大英一千八百八十五年十二月十九號  
明嗎也公司謹啟

啟者本行向由英國督辦各種美酒來叻發售久已遐邇馳名茲復由英新辦到顯爾士斗雲字號之狗頭標烏密酒到叻應沽此酒香美異常不惟飲之可口且能保養精神調和血氣常飲令人不生疾病誠酒國中上品也諸君光顧應細看以上所列之狗頭標庶不致誤且價甚相宜倘諸君有欲酌飲者請至本行取用可也此佈  
大英一千八百八十八年八月十五號  
明嗎也洋行啟

售發樹鐵名馳

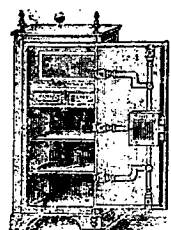


嘗思營生之道所最要者則惟儲蓄其次則惟銀兩然必須有以善藏始無意外此本行鐵樹所以為諸翁之所共賞也啟者本行所賣之鐵樹久已馳名於東方一帶而於叻坡則聲名尤著至本行沽賣此等鐵樹已有三十年之久其製甚為堅固保能耐火且其匙鑰甚妙斷非盜賊等所能開計其樹全身均用鐵製無雜成並以木料且諸樹自前至今均為一式堅固並無有優劣之分至於各樹大小不一而價值則約一百元至四百元凡用之者可保其不礙焚燒即火災亦無所損本行之鐵樹實為叻坡諸華商所喜購而本行每年所沽亦殊不鮮茲特為之錄佈倘諸君有惠顧者祈即玉臨選購為盼  
大英一千八百八十九年十一月廿八號  
大清光緒十五年十一月初六日

售出酒池萬標策蜂上頂國法



啟者茲本公司親由法國督辦頂上好萬蘭池酒來叻發售其酒清香濃郁醇厚異常飲之誠可令人長血氣壯筋骨悅顏色妙美無窮今市上所有萬蘭池酒無有能出其右者誠佐饌中妙品也至此酒惟本公司一家沽出餘無別家出售諸君光顧請細認蜂窠標為記並細辨香味方不致誤價甚相宜倘有到份之壽者祈早至玉臨沽買是幸  
大英一千八百八十八年六月二十號  
大清光緒十四年五月十一日  
明嗎也公司謹啟



明嗎也洋行謹啟

啟者本行由歐洲辦到上等密酒來叻發售其酒甚佳茲將標顯印出諸君光顧所為細認免致有誤倘有無恥之徒假冒本行鎖匙標者本行定必嚴為控究再此酒不能販往  
加勝吧 三寶壟 泗里末  
望加錫 檳榔嶼 日理等處其  
他各埠均能運往並此佈  
大英一千八百八十六年十一月十八號  
明嗎也洋行謹啟

**告警電鐘出售**

啟者本廠現得新法製造警電鐘發售此鐘純藉電氣之功易於應用且其價值甚廉又不至礙地方以防盜賊等警最屬相宜用此鐘者預將鐘藏於內室或有多人聚處之處而後引其機以達於大門房門之前或懸於前床前銀櫥前均無不可若有盜賊等潛入屋內偶觸電機其鐘立時發響令人知覺出而禦盜是則盜賊難狡亦將無以售其奸矣且此鐘機括靈活異常發而必應本廠可以保其無誤 購者有賜顧者請移 玉至土庫街成陞旗山下本廠選購為盼 一千八百九十二年十二月大號 侯活下士樓機器廠謹白

**車馬出售**

啟者茲有良馬一匹馴善異常可備駕車之用又有上好馬車一輛係南末公司所造更有鐵鋼鞍轡一付以上乃新嘉坡保險公司西人峇路夫里之物茲欲出售與人倘有欲購用者請移玉至本館面商為盼 光緒十八年九月十四日 巴越舖主謹白

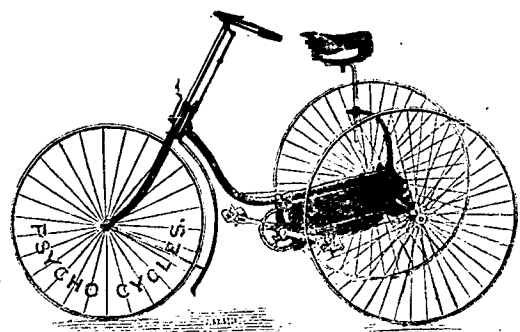
**棧房出租**

啟者打石街差館邊即前長茂號火確之處有新貨棧六間門牌第一百十八零六號第一百十八零七號第一百十八零八號第一百十八零九號第一百十八零十號第一百十八零十一號出售每間可貯米石二萬餘包甚為寬敞且門前臨港上落貨物甚為利便 諸君有欲租賃者請至本號面商便得特此佈聞 光緒十八年六月初四日 豐源號謹白

**代理吧城大狀師**

啟者余在加勝吧向代理大狀師之職凡諸案牘均可代人經理茲已遷寓於勞民申律即舊巴武馬打厝傍第一十號門牌專代 諸君料理荷蘭所轄各處地方案牘大而人命重情小而錢債細故以及交爭互控立字存案等一切狀師分內所為職事余均能代為料理保無訛誤所有一切開費均當一律從廉斷無奢索以期兩便諸君有賜教者請移 玉惠臨相商便妥特此佈聞 光緒十八年九月廿八日 陳貽謀謹啟

**新到脚踏快車發賣**



啟者本公司常有脚踏快車出售其車輕巧利便最能耐久且快捷異常無論雙輪三輪各式俱備前於西七月六號及九號時曾有人以本公司所售之車與他號之車相賽兩輪車中無有能若本公司所售快車之捷者洵稱第一妙製此等車款最合於東方各埠所用而且價甚相宜 諸君賜顧請移玉至土庫街第十二號門牌本公司內面商便得特此佈告 大英一千八百九十二年七月三十號 來里亞兀禮付公司謹白

**麥加里實打公司告白**

啟者本行常有船中所用各物及機器所需各物出售各貨均由歐洲辦至最為上品所有尺磅均皆足數並無短欠並有船中所用帆里帳篷等物均用上等帆布以機器縫就且價甚相宜并有越申士公司 VVO 標頂上威士枝酒出售每箱計十二樽價銀大元又威仁乃三品酒大樽者每箱十二樽價銀十五元中樽者每箱二十四樽價銀十六元小樽者每箱四十八樽半價銀十七元又酒標之白蜜酒大樽者每箱四羅申價銀九元小樽者每箱八羅申價銀八元又頂上香西里酒大樽者每箱十二樽價銀十元此酒均屬上等香味勝常 諸君合意祈早 玉臨選沽為盼 大英一千八百九十一年十二月廿六號 麥加里實打公司謹啟

**三品酒出沽**  
1882 GRAND VIN SUPERIEUR 1882  
PREMIER CRU

*Cecile Hardier*  
*Cuvée de Réserve*

BEHR & CO SINGAPORE

Sole Importers for Straits Settlements and Netherland's India

啟者本公司由歐洲辦到頂上三品酒甚多來叻發售酒味甚美且價亦相宜茲將此酒標式附登報中諸君購而飲之細辨香味方知此言之不謬也 崇此佈聞

**萬蘭池酒出賣**



啟者以上標頭所列之星標萬蘭池酒香未甘濃最稱美善飲之不惟不醉且可娛心養顏其益莫能殫述茲本公司特由歐洲辦到來叻諸君購願祈認明以上所列標頭為記庶免有誤特此佈聞 大英一千八百九十年九月二十號 羅買公司謹白

善自愛彼此有志未必無相見期也及至翁家認甲為兄當令人餽以銀米翁妻妾早歿子作買西學惟媳在家婦侍巾櫥細意熨貼翁益寵之  
一切身物任其經理甲得聘金後請某醫診視醫投以大補劑年餘可扶杖起去歲竟得全愈婦每遣人至必有所饋甲雖受之然未嘗不飲泣  
終日也今秋翁病卒婦葬殮畢携所積金數百奔還甲家甲見妻大為欣慰遂扶杖與妻徙居大良別謀生計有終焉之志婦改醫夫擇翁而  
嫁當其荆分之日已預圖鏡合之期其遇可悲其慧不可及也

神山青島

○蕪湖道楊子通觀察 帝心簡在特召晉京所遺篆務由省憲遴委候補道李望仙觀察接署聞定於初五日蒞蕪初八  
日接篆楊觀察交卸後即於是日起程取道京口渡江再揚州遵陸北上至瀛香仍住署中想俟 成命頒下然後挈眷偕行○觀察在任未及  
一稔吏治民情加意整頓而於關樞事宜尤能振刷精神認真釐剔商賈士庶無不口碑載道現聞起程北上依戀願殷各以德政裨萬民傘藉  
表臨思各帮商賈饋送者已有八九起鄉間耆老亦擬於旌麾臨發時在道旁謁立相送藉非善政及人何能如此○東洋戲士安達操一挾其  
遊藝三味遊遊中國各都邑見賞於時流者久矣近復至蕪湖於上月三十日起就江口勝鳳梨園登臺獻技班中優伶不下廿餘人皆具絕大  
神通每日所演層出不窮遠近男女絡繹借來戲園中幾無隙地聞該戲士小住數日即須移駐漢皇云○牙釐局督辦許小巖觀察於上月既  
差接事將局務大加整頓並照章分派委員各司其事計報銷委知縣朱文竺大令文案委韓雲生明府銀庫委許單齋少尹核對委包成九少  
尹大票委屈合泉少尉牙帖幫辦委陳魯傳二尹俱日前進局視事○楊觀察奉 命入部榮行有日地方實僚於月之朔日公假祖帳為觀察  
餞行屬時高車駟馬夾道喧闐水陸羅珍主賓修好極一時之盛○客從院北來言上月十八九等日氣候奇冷穎縣壽州等處大雪紛紛宛如  
百萬玉龍空中飛舞策馬長途但見一片光明世界以觀測之已深四寸有奇而蕪湖僅下雪珠數陣何陰六之顯此失彼耶○吳肅堂文宗現  
包考至滄州約本月望後告竣按臨和州定於二十二日取齊侯文武試竣即回太平府節署舉行院試聞有風月初四日取齊之說風鼓聲中  
探得芹香歸來度歲亦科名佳話也

大雨成災

○新疆沙車直隸州屬和什拉昔等莊閏六月十四二十二日及七月初五十二六七八等日天降大雨山洪陡發河水漲  
溢宛在水中民人斃析離居困苦萬狀直至八月初三四等日水始消退署州尊道直刺震趕急逐莊勘驗計被淹倒塌民房一百四十三間或  
沙石壅塞或則成深溝共衝壞田疇三千九百數十畝之多本年已顆粒無收明年更不能耕種此外田禾淹沒倒僵實繁孔庶小民災歎情形  
殊堪憫惻報經陶大中丞核辦除飭該管河道籌款撥往妥為撫恤外刻已將如何酌緩豁免及需接濟之處上陳 關座矣

津門臆語

○東安縣人張大年僅成了娶妻某氏盈盈十九妾如滿月膚若凝脂望而知為尤物而張則未通人道不辨風情氏遂有  
外遇翁姑以其玷辱門楣遂擬貨之其意中人說託良媒購為佳耦復以資斧不賸寄跡天津在侯家後賣娼張大之叔知之翠姪來津具詞控  
告邑尊批飭值日二快班頭役于寶善傳氏訊究其承稟之違即係于之夥役龔玉堂也氏本人盡可夫此時遂與龔有染研訊數堂向未斷結  
發交官媒管押龔益得肆其蠱惑未幾斷歸本夫領回而龔藉差差帳為名仍將氏措留不放聞氏既墮烟花曾欠印子錢若干押帳錢若干可  
見皮肉生涯亦不易作若龔者身為差役膽敢犯法警私律令森嚴必不為此輩想也

明察秋毫

○京師無賴之徒動輒詭詞誣控希冀詐錢財藉供揮霍名曰插圈弄套又有一種圈套者如某甲控告某乙拘傳到  
案任乙供攀某某妓院某某庫兵明知伊等不敢到案對質便可藉此詐得贖分用更有一種非圈而套圈者如某丙被丁砍傷控經官看拘  
獲到案押收候訊丁即唆使同黨向丙開說以孔方兄為和事老旋在案下供稱與丁贖起口角並未動手凶毆時有某某在旁代抱不平持刃  
砍傷云云翻覆無常起滅任意是亦明知伊等不敢到案對質一聞拘傳必托人說合懲整即由此而飽誠饒聽訟者洞燭隱情遇有此等控案  
立將原告懲責未嘗不可挽回惡習前聞張某在西城憲署攔輿控告某某妓院借欠銀兩迄未付償有中保人為據據憲鳳看批示云素悉張  
乃插圈弄套一說人今所控者雖有中保人為據諒亦詐無疑飭交坊署押收候訊越日帶城管責二十下當堂枷號遊行示眾枷上註明張  
某圈套詐枷號十日願滿釋放似此神明決斷無賴之徒自可不寒而慄矣

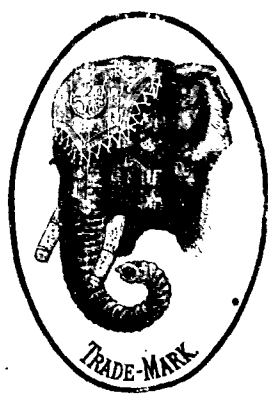
京報選錄

○繼格等片 再廣東同文館自同治三年五月設立所有肄業各生三年學習有成分別給予繙譯生監生准其一體鄉  
試並當得力三年期滿著有勞績均以府經歷歷丞為階或應繙譯鄉試清文熟悉無訛或應文鄉試三場完竣文理平通未經中式  
者均照案給予府經歷丞為階各等因奏准在案茲查光緒十五年考取作為繙譯生之照臣受存作為監貢生之李鴻儒等三名均已當差  
三年並應過辛卯科文鄉試三場完竣文理尚屬平通均經咨明總理各國事務衙門及吏部在案每遇奴才等接見洋人令該生等來署代傳  
旨語頗稱得力人品亦尚端謹又歷屆保舉大品銜以縣丞用之多與以縣丞用之佟朝慶等均當差復逾三年每遇洋文照會文報等件令其  
繙譯漢文並無錯誤代傳旨語甚屬敏捷亦且人品端方均應照章一律擬請給予升階以示獎勵奴才等公同酌核繙譯生照臣受存監貢生  
李鴻儒均請以縣丞用俾朝慶請 賞加六品銜多與請仍以縣丞用等製洋務省分歸候補班前先用以上各員可否照擬給獎之處出  
自 逾格格地所有同文館之繙譯生當差復屆三年期滿分別擬請獎各緣由附片具陳伏乞 聖鑒 奏奉 硃批覽欽此

找尋遺失 ○查者茲於西本月十八號即華本月初一日下午二點半鐘時在地稅司寫字樓至英芝律之路於手車中遺失要契四紙其一乃係蘇丹屋批一紙此紙係第一百五十六號乃九十九年之期係於一千八百七十二年十一月十四號批給 其二實契紙一張係於一千八百九十二年八月十二號所立 其三實契紙一張係於一千八百八十六年正月十八號所立 其四實契紙一張係於一千八百九十二年八月十二號所立 以上各契係遺失倘 四方君子有檢得者可將原契交至土庫花園邊吉甯拍賣館隔隣高里及勿里芝狀師寫字樓可也謹此佈告 大英一千八百九十三年正月廿三號 高里勿里芝狀師同啟

頂受遺囑 ○啟者牛車水碩莪街門牌第二十一零十三號第二十一零十四號第廿一零十五號廣源隆客館生理原係周輝山創設周輝山志願將業已將該客館生理全盤舖底架生頂與瑞興隆開張倘舊日廣源隆有欠到各號賬項借借等項一概歸舊人廣源隆自理支理與瑞興隆無涉特此聲明以免後論 大清光緒十八年十二月初六日 瑞興隆東主 葉漸源 蔣鳳雲 司理人曾斗謹白

象頭標密酒出



取倘蒙 光顧請至舊巴剎街萬興號右鄰本公司細認象頭標為記庶不致誤價極平特此佈 聞 大英一千八百九十三年正月二十一號 新嘉坡級買公司謹啟

啟者本號設在甘公麻大甲橋頭即石華民政務司署後街第三十九號門牌常有柔佛所產各種石料出售如地基石老古石及紅石等均無不備此石與國家所用者無異且價甚相宜 諸君賜顧祈即移 玉惠臨購沽為盼特此佈 聞 大清光緒十八年十月初七日 大英一千八百九十二年十一月廿五號 建成號黃清榮謹白

日本技藝戲開演 ○啟者茲有日本玉吉第一全班技藝戲四年前曾在香港西貢新嘉坡爪亞印度等處開演蒙各埠閱者讚賞茲本班再遊叻地定於本月十一禮拜六晚起在王家山脚雪廠對面之處開演每晚八點鐘開門九點鐘開演一概不演日戲 茲將開演出頭橋段列左 飛波快捷如飛 幼童上梯梯上舞弄輕翻奇巧手段行繩在繩行走令人傳神 繩上掛在半之高舞弄大翻奇巧妙法 幼童在空中飛繩相接第一傳神古今無雙 七人疊排山手足舞弄演之無盡 女人踏波行線線繩妙處無窮 其餘出頭太多未能細錄且每晚所演頭橋段不同此佈 諸將價銀列下 每兩位坐客四位收銀六大圓 頭等客位收銀壹大圓 二等客位收銀五角 三等客位收銀二角 大清光緒十八年十二月初十日 班主吉阪謹啟

頂上旗標蜜酒



啟者本行現承英京達丁南禮惹蜜酒公司託在本坡為之代理沽賣該公司之旗標蜜酒此酒業經致推究為第一上品其性清涼解毒飲之能令人心曠神怡誠蜜酒中之最佳此酒向由本公司代沽今叻地然里直洋行暨各沽酒之店亦有發賣 諸君有劉份之癖者尚祈移玉前往選沽為盼特此佈 聞 大英一千八百九十三年正月十七號 慕娘公司謹啟

新到頂上土油發客 啟者本洋行現有頂上土油甚多係從俄國新到者光亮異常且氣息并無惡劣而價值亦甚相宜計每十加倫約在一箱之額止取價銀一元一角惟用載土油之鐵箱買客必須送還否則加價 諸君賜顧可向華商陳簡鄭翰詩鄭添祿鄭四公司等店購辦便得然別家亦多有售賣者尚祈察辨庶不致誤特此佈 聞 大英一千八百九十三年正月十七號 新嘉坡心士洋行謹白

勞民申公司告白 ○啟者茲本公司由歐洲辦到各式西欵呢帽甚多其中有黑色者有棕色者有頂上鑽皮鞋又鑽皮鞋上緣以樹乳以便開合自如者又有漆皮鞋一種鞋口係用帶所縛又洋紗襪甚多有其色作一律者有其色作相間紋者又有一種其襪上織有花架又頂上藍黑色之呢有花薄呢及各項呢羽疋頭等甚多不能備錄 諸君光顧請即移玉 惠臨選沽為盼 大英一千八百九十三年正月十號 勞民申雜貨公司謹白



**精理機器**

J. LAWSON.

Consulting Engineer, Surveyor and Machinery Valuer.  
MARINE CLUB.  
Superintendent Engineer, S. S. Singapore.

啟者余素精於機器之學曾在英京考授機器司之職所有輪船估價及代理買賣輪船並修理輪船火鑪等一切諸般機器莫不善為料理主顧不誤更能代 諸君查看輪船並督理製造各種機器等事 諸君光顧請移玉至土庫花園邊士弁士里街蘭水公司樓上本寫字樓內面商便得特此佈聞  
英一千八百九十三年正月七號  
然羅申謹啟

**小輪出售**

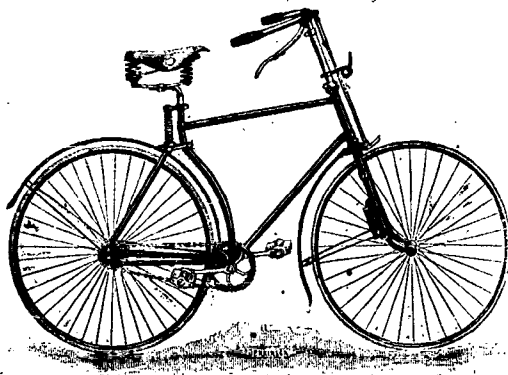
啟者本機器廠近有新製小輪船二艘出售該船一名基里排係用慈智木製就船底係包銅板甚為堅固計船身長四十五英尺闊九英尺深四英尺三寸食水深二英尺四寸有大客房一間在於船頭甚為華美船尾更有貨艙一間其水櫃甚巨係為鋼製而機器甚為堅固且殊靈便每點鐘能行九英里半此船用以來往內河或附近小埠最為合式又一艘名曰鄰池亦為新製概用慈智木裝就而包以銅板者船身長四十一英尺闊七英尺六寸深三英尺九寸食水二英尺六寸每點鐘能行九英里以上二船所用機器係英京著名巨廠照法製造并經機器師親為監督是以美備異常現此二船一切均已預備可以立刻展輪統計南洋各埠小輪船其輕捷之處無有能出其右者 諸君有欲看閱請至甘公麻大甲本廠內詢問便得特此佈告  
大英一千八百九十二年拾二月七號  
大清光緒十八年十月十九日  
來里亞兀禮付機器廠謹白

**工部局遷移告白**

啟者本局寫字樓定於西本月七號即華本月二十日禮拜六日暫停公務一天緣是日日本局在大會堂之寫字樓欲遷往勞民申路直落亞逸附近品禮仲草埔前海傍之新寫字樓故也○茲特通知凡諸債稅之人及一切人等知悉茲於西一千八百九十三年然花里月九號即華壬辰年十一月廿二日以後本局內執事諸人即在新寫字樓內辦公而新局之大門係向品禮仲草埔首之土庫海傍街至於舊日所寓之大會堂現已不為局地矣○又通知地稅之人一體知悉凡諸門稅馬車以及馬匹所償稅項其於西一千八百九十三年閏月三十一號止上半年之六個月應償之稅現已到期又屋內所設之自來水於西一千八百九十三年嗎只月三十一號止第一季三個月應償之稅亦已到期以上各項稅務本局斷無自到償稅之人處收取統限於西一千八百九十三年然花里月內自行送到直落亞逸品禮仲草埔土庫海傍街本工部局之新寫字樓內清償如不親自到償本局即出通知字據往為催討其通知字據之費用即向其人取償勿謂言之不先也至於償稅諸人所應還之稅或多或少或寡而本人向有未知者即可向本理事人處詢問便知詳細特此佈聞  
大清光緒十八年十一月十九日  
大英一千八百九十三年正月六號  
工部局司理人波兀刺士承命謹啟

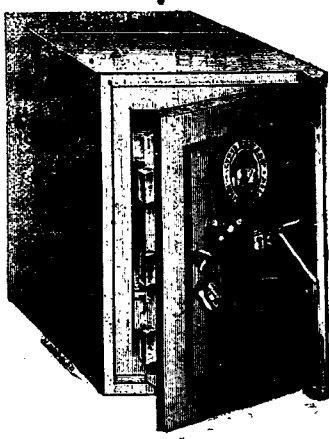
**大屋出稅**  
啟者茲希利實得力第四十九號門牌即陳大夫第對門有大屋全間欲出賃與人倘 諸君有欲承租者請至本說面商便得特此佈告  
大清光緒十八年十一月十七日  
大英一千八百九十三年正月四號  
黃坤豐號謹啟

**新到脚踏快車發賣**



啟者本行有迦雲知里公司所製之足踏自行快車出售無論雙輪三輪各式俱備且復最為輕便行走如飛而車之復以一寸半厚之樹乳裹之能令行動無聲且不至損及車輪而坐位亦甚自然乘坐此車出遊最為利便即英國太子及俄皇亦用其車則其精美可知 諸君賜顧請即玉臨選購為盼  
大英一千八百九十二年十一月廿六號  
麥加里實打公司謹啟

**頂上鐵櫥發賣**



啟者本行有士呂士德來士公司所製之鐵櫥出售此櫥能令火燒不壞即盜賊亦不能私開該公司之製此物曾經得有獎賞金牌則其製之佳處可知且復價甚相宜單門者每具價銀由三十五元起至六十元止雙門者每具由六十五元起至一百二十元止更有再為佳者不能備錄 諸君如有意願者請即玉臨選購為盼  
大英一千八百九十二年十一月廿六號  
麥加里實打公司謹白

售出酒池萬標仔冠頭紅



拿模只公司等西字為憑庶免為珠目之混是所切禱  
大英一千八百八十九年 拾二月三號

不殺呼聲即前加珍洋行謹啟

天

啟者本公司所製之紅頭冠仔標萬池酒馳名已久乃在歐洲名家所製自一千八百一十九年相傳至今已閱七十年之久爾其酒收存有數十年方肯出而沽賣故其熱氣概已全消

所以 諸君沾飲者均深獎譽在歐洲一帶各國之人無不喜飲此酒因其氣味清香遠勝於他酒故也是以本行特辦此酒來助發售自此酒到叻而後凡沾飲者無不盛稱其美且此酒與本坡天氣甚屬合宜 諸翁賜顧祈細心辨認紅頭庄及以上所列各標頭并有來士古乙

售出酒池萬標金正



以上所黏各標如無本行不殺呼聲華字者即為假貨幸勿為之誤買本行有厚鑒焉

大英一千八百八十九年十二月三號

不殺呼聲即前加珍洋行謹啟

天

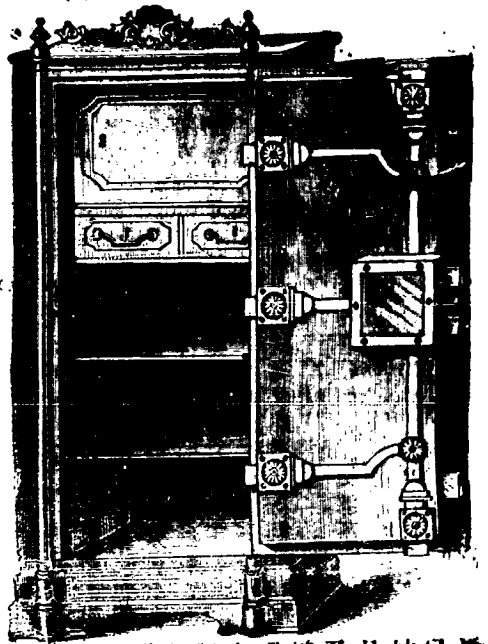
啟者本公司所督辦正金花鐘標萬池酒久已馳名叻地華藉諸君子均喜用之現已議定與本坡酒公司包辦以應客沽凡有欲零購者請至酒公司沽買便得如買成起以便配往外處者仍可至本行沽買至此

製造之法 精妙異常 酒味甚清 以之蒸餾 者皆為上 等之料保 無偽充之 弊此酒若 在本坡沽 飲甚屬合 宜且價亦 甚廉 諸翁 沾用須 為留心辨 認以防魚 味之混因

司公不殺呼聲五  
標此認於酒美上頂在社小專  
標明認標九居榜亦居小東勝德

本號輪船往來各埠定期列如左  
在各埠往實叻日期 在實叻往  
麻六甲每逢禮拜一五日下午四點鐘  
由麻六甲往芙蓉每逢禮  
拜二六日中午十一點鐘開行 由  
芙蓉往吉隆坡每逢禮拜二六日下午  
午六點鐘開行 由各埠回實叻即  
日 由吉隆坡回芙蓉每逢禮拜一  
四日下午四點鐘開行 由芙蓉回  
麻六甲每逢禮拜二五日上午十點  
鐘開行 由麻六甲回實叻每逢禮  
拜二五日下午四點鐘開行 另有  
輪船在叻往麻六甲吉隆坡實叻午  
每逢禮拜五三點鐘開行特此佈聞  
豐源號謹白

售出櫥鐵



啟者本行所售之鐵櫥在本坡馳名已久素蒙 諸君購用無不盛稱其妙計此廚之大小共有五等而價最少亦在九十五元以上而此鐵櫥乃歐洲著名工師所製極為美善本坡所有西人齊智人以及作椒密生理諸華商多向本行購買以為貯銀之用因本行所沽者均用上等物料製造而成不惟能壯觀瞻且異常堅固無論火燒盜劫均保無虞貨美價廉莫此為甚倘諸君有欲購此廚以收藏重寶可至本行選閱是幸此佈  
英一千八百九十年正月四號  
不殺呼聲公司即前  
加珍目不殺公司謹啟



果案四紀 ○初九日果堂所訊方亞華栽插私烟烟供證據一案本報因須判印未及候查茲悉此案是日尚未能畢訊至初十日始  
經訊畢以其情罪罪確乃判將其監禁四閱月判畢即訊亞華納人沙逸下山民沙逸亞華竊案先是阿納人名亞兒亞山者於西本年正月四  
號時由坤甸抵叻在梧槽折新路與被告同居一室至六號時亞兒亞山偶以事他出迨及歸時則其衣箱業已被人撬破急檢室中各物始知  
失去洋銀五百八十五元另銀紙四百元大為驚訝因詢以鄰右頃聞何人入室果以被告對因特轉報將其執獲嗣又有某甲向原告言此銀  
猶在若許以重贖即將代為尋回云云原告從之甲遂於該屋渠中將銀取出交與原告因疑甲亦此案之匪故又將其執獲現甲尚在府堂候  
訊索解案報至於被告一人則已輕廉訪訊訊惟刻下尚未訊定也

人小胆大 ○昨接巴城消息音爪亞所屬押巴地國有土人婦某氏前月偕子女各一人入山樵採女居長年方十一子極懶甫離間  
年纔五齡耳既至山間將子女置於林下已則携斧入山丁丁而伐未幾忽有一虎突如其來止於子女之旁其女見之驚惶欲絕疾聲呼喊婦  
相距不遠聞喊趨視則見斑斕巨虎伏於幼子之側喘氣如狂而五齡之子注目凝視毫無驚恐恐見此情形疾聲大喝虎始緩步而去似甚疲  
倦也者隨有行客經過婦告以有虎勸勿前行客曰微汝言吾早知之頃聞有兩虎在隔林山麓相鬥吾從遠瞭望見兩虎受重傷略為歇息即  
分道而逃爾之所見殆相鬥之一虎也於是婦始悉虎不傷人之故或曰婦之女年長見虎反懼而其子竟安之若素人多疑之不知正為其幼  
子無知故視若無物也初生之犢不畏虎其斯之謂歟

造車人衆 ○手車之製向惟日本為最精其油飾之光澤尤為別處所不能及故欲購求以備驅馳者亦以正東洋車為最貴而日本  
各埠之操此工業者近年亦因之日益繁盛以今較昔倍加興旺前頃閱日本報章言國內製造手車之工人計有二十三萬名亦可云極一  
時之盛矣

法員相鬥 ○接西十二月二十二日法京來信言有大員兩人一名祈理文擁一名棟羅里前日因在議局內相爭兩不相下彼此約  
定是日械鬥以判曲直臨期兩人各持手鎗相隔二十五步之遙連轟三響幸各無損傷因是遂作罷論然此為法國常有之事固不足以為  
怪也

俄國近事 ○俄京遞來消息言布打卑士準於西上月上海形雲密布雨雪紛紛寒冷異常初八日尤覺嚴威逼人砧膚刺骨準中居  
民多閉戶圍爐取暖非有要事不敢外出一望漫漫大有千山鳥飛絕萬徑人踪滅之象即各處火車亦多停止電綫生意亦甚冷淡當此九九  
消寒僅染得桃花幾片恐寒決計到君衣尚未有艾也來信又云俄國秘打華省有村落數處現在復遭時症流行傳染甚廣官員惻然憫之現  
設法將疫癘驅除以免來春愈傳愈眾云

船案錄 ○英公司輪船撞沉日本千島艦一案前已詳記報章旋在橫濱會訊風傳曲在日軍艦例須賠償英公司修船費若干是  
則日本非但人船兩失又須破費多資其將何以為情乎

危殆迭場 ○邇來叻地氣候不齊時多雨澤行潦漲滿人嘆其魚以致低窪之區垣墉每多浸壞以是屋因傾塌者時有所聞夫乃嘆  
古人未雨綢繆良有以也小坡火車路亦勝街有第五百八十九號至五百九十三號牌門之宅計共五間向為居民所寓近緣雨水過多致  
壞垣墉乃於初九早大點鐘時其屋俱為傾塌查其所傾者係為前樓窗牖然皆倒塌於外未經傷及於人蓋亦幸矣

山看逼人 ○丹戎巴葛振成園向為居民聚處對望街人煙頗稠稠密是該處地方仍非幽僻之所也迨於初九夜該處居民向未  
閉門歸寢詎有一陣腥風撲人眉宇居民視之乃有斑斕一虎嘯風而至竟躡閩人某甲之猪欄欲攫一猪以供其噬幸居民等一聲呼起擬合  
眾力以攻之虎始懼遂棄厥猪乃向炮臺逃避而去居民始罷除察該猪則已緣傷而斃矣然則山看逼人是亦為該處居民之所憂也

毆案候訊 ○潮人吳某向在順豐街某號充當收數之職於初九日吳忽率其黨二人咸登郭某之門扭郭交擊擊罷復率其黨奪門  
而進郭時情有不甘因尾後追之適有四十號之華差梭察至此吳恐法網難逃向差誣稱被郭所毆請將郭為之執獲解遞於案差聞此語爰  
將郭執向捕房而去嗣差詳詢案由始悉郭係為吳所擊因以郭為原告遂錄案焉然查其肇釁之由蓋亦未嘗無所因也據說者謂郭係為  
某號東妻之以女吳乃在某號傭工因與東女熟面詎吳與郭妻竟有曖昧之行腥聞穢德為郭察覺常欲得吳而甘厥心爰於初八日郭曾率  
有黨徒伺吳外出要於十八門口截吳毆之以洩私憤吳不服故有登門復仇之舉以上所言不過據道路之傳聞為之登錄想秦鏡高懸而是  
是非非當亦不難於水落石出也惟此案業已輕官略訊尚未能詳究此中情形因命將案展緩俟十七日再行提訊云

改節醫夫 ○陳村某婦隱以姓氏年踰花信綽約丰姿夫某甲家赤貧數年前染癩疾婦與貸醫治債臺高築恒數日不舉火甲嗚  
咽語婦曰今四壁蕭然愁城坐困我與汝斷無兩全之理汝色未衰若早改適他人無憂凍餒吾得汝聘錢為湯藥費桐雖半死或可回春汝坐  
守窮愁吾長臥待死徒苦無濟也婦涕泣從之遂歸母家易素妝見人告諸媒言夫死無依欲擇人改事媒引數人看識婦意皆不合嗣有某翁  
年六十餘聞婦美央媒引之往婦一見即允俯就訂聘金六十元婦遂歸之臨去時以聘金與甲令速延醫施治甲泣受相對哭夫聲婦曰君

年六十餘聞婦美央媒引之往婦一見即允俯就訂聘金六十元婦遂歸之臨去時以聘金與甲令速延醫施治甲泣受相對哭夫聲婦曰君