

大清光緒十八年

本館新聞除禮拜外日出一
紙 諸君賜閱本報者無論
本埠外埠均可函致本館取
閱如外埠閱報照加寄費可
也除日報照常刊送外復不
惜工本從英國採辦釘書機
紙各機器以待與 各官商
刊印書籍單件並有英國各
種活字及各式花邊等延有
西人排印工藝甚精所有中
西文字均能刊印並有石版
印字大小機器均用精工刊

第三千三百六十三號

申報

(本館開設在舊巴路口門牌第十一號)

印工級絕倫直延有文士書
寫各體文字現由上海購到
各種書籍出售其甚相宜再
刊佈所有各項價甚相宜再
本館所登來札原擇其有關
世道人心者附登否亦須無
礙於人而後始錄其有謬屬
成文以及支離費解者概不
登報嗣後 諸君來札尙祈
自諒更須寫實里而後敢
登但來稿登與不登均不能
將原稿收回也 本館謹白

壬辰十二月初十日

凡閱報者每月一元每日售張五仙 大英一千八百九十三年正月十七號禮拜五 凡刊印告白第一日每一字一仙第二日以下每字半仙

延請教讀 ○啟者本館欲請西席一人以就教讀華文之席塾內諸生約有十人之譜但為之
師者須教誨音方合倘 諸君有欲就斯聘者請移 玉至本館面商可也此佈 本館謹啟

春東出沽 ○啟者本館已印便癸巳年賀正春東出沽寫作既屬精工而刷印復臻巧妙日來
諸君子到本館選沽者指不勝屈無不荷蒙賞鑒力譽其佳茲更多作數種現已一律刊成係用頂上桃
紅紙及五色花箋印就五光十色海墘動目娛情更有癸巳年之月份牌出沽筆畫玲瓏勸清楚保無訛
誤 諸君有欲購用者請移 玉至本館選閱可也謹此佈聞 本館謹啟

延請副主筆 ○啟者本館副主筆一席現在乏人辦理茲特廣為佈告倘有學行俱優之士欲應
聘聘者祈至本館面商可也此佈 本館謹啟

新到各種奇書發售 ○啟者本館近由上海姑蘇等處採買各種奇異新書及地輿圖誌等書來
叻發售其書或銅板石板鉛板木板均無不有且字畫詩書等項尤繁多有嗜地未嘗經見者其有益於世
道人心者實非鮮淺有非徒快耳目者比茲特以廉價出沽諒亦 諸君子所欲先睹為快者也所有各書
目經已另列單張附呈鈞覽閱者鑒焉 本館告白

三錄華英讞案定章考

英國刑律之緊要關鍵在於分別故誤於是殺人之案必澈究其有心與否罪名即緣之而定假使殺人而
十分有心也者罪名即十分加重苟或無心罪即從輕此係用刑之本是以瘋子殺人從無擬抵之律且殺
人者大半必有所因否則斷無平空執途人而殺之之理故極刑不恒有 英律陪審人定被告之有罪無
論該被告承認與否即使被告不承認亦必治以應得之罪英律陪審人員若斷定被告為無罪此案即行注
銷斷不准問官再行提鞠縱使有新見證人重行投案亦不能再問又被告所犯之罪不論是何案情但
使業已由陪審人員審結者萬萬不准翻異 英國以保護良民為重其設立陪審人員之意因恐原問官
一人以愛憎為是非非情則故出入罪報怨則故入人罪也故視陪審一事為決獄之第一關頭 英國有
示遠不准更改之兩律皆緣深恐民人受屈起見上朝朝廷下兩庶察百執事皆不敢妄議更張其律維何
一日無權押人凡人縱被人告發斷無有濫行監禁而不即開堂訊問之理苟或事出無奈暫行羈管亦必
須從速稟公庭鞠一日無權定讞凡被告之有罪與否俱須由本國之公正人作為陪審人員商量定奪本
官概不准獨斷 寄寓中華之英國人偶然犯罪華官見英官衙門所援之律往往訝為太輕屢欲重行提
問請為加重定擬而不知按照英律實屬萬難准行者也英律凡民人既蹈刑章業已訊明定罪不特華地
各官無再行提訊之權甚至等而上之至於英國之君主亦僅有減輕該犯罪名或全行赦免之權若欲重
提擬究勢已有所不能再欲加重分毫則為萬無之理萬無之事矣 以上云云大半因英民干犯刑律而
官刑官問案之法亦大畧具於其中試更進而官戶律戶律者大半皆緣錢債而起凡中國之大碼通及商
各海口常有華英民人交涉事件華人類不能知英官之辦法今姑述其崖畧以告之 外國人為原告向
華人索取錢財如上海則向會審衙門控告之類亦姑無論矣若華人為原告向西人索取錢財英官衙門
定有規例華人若了然於心其餘各國領事衙門不過大同小異舉一可以反三矣 倘華人所控案者在
英洋一百元以內之小款數日之即可結案則原告到英官衙門請出牌票先繳票費洋三元迨至案結
除被告照斷付還原告索取之款外該費洋三元亦由被告交還原告此就案結而原告得直者言之也嘗
其末結以前英官既准出票即由書辦告知該原告若於某日到堂須帶見證人及各項證據以憑核問察
驗迨見證據齊備問官查得被告理應償還該款即斷令被告措查立刻清償倘華人所控案者數在英
洋一百元以外則令原告繕具英文稟帖正副各一扣稟內聲明具控情節并應索款項若干務須字字脚
踏實地若有半句虛詞誠恐有理之處亦遭問官疑為偽飾似此則非徒無益而又害之矣問官既已准詞
照例將案留案而得照式繕寫之副稟發給被告閱看准限於八日內詳細覆新至原告投稟之時按其
控案數目除每英洋百元隨案先交洋二元五角暫存官署外更須按案情之大小另有存款自二十五元
至五六百元不等若訊鞠後原告證據不足問官斷由被告得直則此項存款即罰作被告之堂費若原告

母庸置喙外惟所設刑具首用過三眼枷一次係屬因時制創向非違例居民可比恐准免其革職仍送部引見等語臣革職化應同知張心
奏既據查明並無勒索情弊即著無庸置議惟用三眼枷究屬有違定分乘輕革職所請免其革職仍送部引見之處著不准行該部核
辦等語嗣後遇有地方公事著照定例辦理毋得各行意見致滋貽誤該部知道單片併發欽此○廿八日奉 硃筆岑春煊補授太常寺
少卿欽此

英埃電音

○初七日英京發來電報云現在英廷業經決定將駐埃軍士略為增添然更整備大軍若果有事可以立刻開之前往電
報又云英國駐埃大臣加羅爾現英廷之諭傳語埃廷謂英國增兵駐埃之舉係屬理所當然股有不虞可以藉資保護西人之駐埃及者云
云來電又言英京兵部大臣現已電至模打及西浮禮士兩地方言印度回英之兵過境可即為之截留以候發落等情嗣接此兩地覆電言
此事業經遵辦倘英國徵兵之際祇限以六十點鐘之久其兵即可由以上兩地前到波武式地方登岸矣又據傳聞謂英國前經出令與地中海
全隊海軍駛往埃及海面以候號令惟此令方下未幾旋復收回矣按英埃兩國之事據以上電音所錄大有岌岌之勢似不免有兵革之虞是
埃王年少而朝中大臣多與英人不合而埃及前相現在又因政體違和以致不能治理兩埃王忽另委花吉里代其相位花平日為人素與
英人相左惟前者英埃之約凡屬國中大臣埃王不得自專必領與英國駐埃大臣議妥而後施行今埃王於下相一事竟毅然為之不商於英
其心實不可謂誠恐或有詐謀在內是以駐埃大臣不允承認花吉里為埃及相臣雖然當時埃京風傳此事乃俄法兩國從中唆弄埃王然此皆
無稽之談雖然英國駐埃大臣因此登即面晤埃王言實國現簡相臣英國國務須預謀方能照辦今竟私用花吉里為相則本國斷不為之承認
等語猶幸埃王知機會早明知勢難與抗爰即將花之相位撤退另簡來之士以為相國惟此時法人畧有違言嗣經英外部大臣面晤法
駐英公使將此中情情為之剖明而法人亦無所憾惟當此時埃及臣民一時搖動而英國駐埃大臣見此情形恐有不測之憂爰即申奏英廷
請兵以為保護英廷即准其所請故此電有增兵之議此英國增兵駐埃一事所由起也竊觀來電所言爰將其事由之畧列錄報中俾閱者得
以知其梗概焉

泉案再紀

○施亞林騙竊之案初七日尚屬未經訊定至翌日再行接訊訊畢以証証顯然案無遁飾因判將其監禁一年示儆判畢
訊生長叻地之西人西威亞萬底呂欺騙之案查被告前代其友暫為稽查屋宇人員之書記有華人名吳明瑞者在小坡海傍第一百十五
號門牌開設萬成發店吳前欲赴工部局領憑以為演戲因託被告往為領取查工部局領憑演戲之費每日需銀一元欲演戲十日故與銀十
元另釐印之資一角詎被告竟騙去三元僅以七元交到局中迨經發出憑照後被告復將七元之數改為十元又將演戲時日為之舛改事發
故致被控於案是日訊畢後以其暫為替役即敢為非顯係有心舞弊本應重辦惟念所騙無多故判監禁六閱月判畢即訊聞人林長源羅案
查林所犯共有二次其一係於西去年十一月三號假冒源錦協成字號至牙直里洋行騙取帆布二相迨至是月十號復冒騙銅器二箱至此
案之詳細情形本報前經錄錄惟所訊各供甚詳本報排印時向屬未經訊畢也

死何太驟

○前管理本坡博物院西人黎奧仲於初八日忽然逝世查其死事頗有令人可駭者先是黎於是早七點鐘時業經起
其侍役因照常例送以羔丕一杯黎却而不飲僅啜清水少許遂即復眠并囑侍役云慎無驚寢可預備羔不俟其醒而飲之可也侍役唯唯
候之甚久仍不見黎起至下午一點鐘之際依然不起役大疑揭帳視之則業經氣絕矣該役緣是不禁大駭即將此事報聞現已將其屍身送
交西醫院中請驗蓋以其死太驟恐此中或有別情也

鏡江寒信

○香江寒信昨報經已刊登茲復接到澳門來信云連日天氣奇寒為向來所罕見去月二十九日清晨八點鐘時候寒暑
表降至三十五度兩師風伯並駕齊驅雲騰六君亦突如其來奪看天公玉戲至十一點鐘尤覺雪花飛滾無殊扯絮揉綿其時寒暑表更低至三
十二度苦寒之狀不可言喻以全澳地面而計得雪約厚一寸有數處街道積雪深至六寸近澳某鄉落之菜畦有雪深一二尺者據父老言數
十年來未親此琉璃世界而千倉萬箱之豐必可於此為之兆云

東京近况

○法人既得東京之後其所入稅餉不敷度支每年須由西貢協助始足供各項費用並有盜賊嘯聚一隅乘機出沒屢經
法兵剿捕而擄劫之案時有所聞此尤為法人腹心之患故旁觀譏議之人嘗謂法人之得東京不啻石田之無用而西貢政府因其徒糜帑餉
亦嘗有捨棄東京之說惟念及前者東京一役經年累月費餉勞師然後得償所欲是以欲吐仍茹復派總理大臣往駐其地為之銳意經營自
雲南蒙自開闢口岸以來該處商務略有進益洪機及其保兩煤礦近年辦有成效工商之託足者日多未始非振興之漸也昨由西貢來函言
西貢政府前數日開門聚會法國駐越總理大臣亦與其列會將東京近况宣告於眾據言東京種植之利現已日上蒸蒸日上蒸蒸洪機其保兩礦所出
之煤雖屬多寡不齊而品質之佳似亦相為伯仲以西去年計之由洪機運至香港之煤每月約有四五千墩其總理人預計洪機一礦今年所
出之煤儘有二十萬墩其保一礦亦可有五萬墩刻下擬由兩礦出煤最旺之處建造火車鐵路直達洪機碼頭俾將來出口之煤易於運輸又

售發酒蜜



啟者本行由歐洲辦到上等密酒來
 助發售其酒甚佳茲將標票印出 諸
 君光顧所為細認免致有誤倘有無恥
 之徒假冒本行標標者本行定必嚴
 為控究再此酒不能販往
 加勝吧 三寶壟 泗里末
 望加錫 檳榔嶼 日理等處其
 他各埠均能運往並此佈 聞
 大英一千八百八十六年十一月十
 八號 明碼也洋行謹啟

賣發酒密烏



啟者本行向由英國督辦各
 種美酒來助發售久已遐邇
 馳名茲復由英新辦到類爾
 士斗雲字號之狗頭標烏密
 酒到助應店此酒香奕異常
 不惟飲之可口且能保養精
 神調和血氣常飲令人不生
 疾病誠酒國中上品也 諸
 君光顧應細看以上所列之
 狗頭標庶不致誤且價甚相
 宜倘 諸君有欲酌飲者請
 至本行取用可也此佈
 大英一千八百八十八年八
 月十五號 明碼也洋行謹啟

售出酒池萬標窠蜂上頂國法



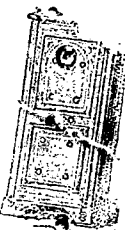
敬啟者茲本公司親由法國督辦頂上
 好萬蘭池酒來助發售其酒清香濃郁
 醇厚異常飲之誠可令人長血氣壯筋
 骨悅顏色妙奕無窮今市上所有萬蘭
 池酒無有能出其右者誠佐饌中妙品
 也至此酒惟本公司一家沽出餘無別
 家出售 諸君光顧請細認蜂窠標
 為記置細辨香味方不致誤價甚相宜
 倘有到份之購者祈早至 惠臨沽買
 是幸
 大英一千八百八十八年六月二十號
 大清光緒十四年五月十一日
 明碼也公司謹啟

售出品三

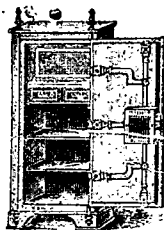


啟者本行督辦歐洲馳名三品洋酒來助發售
 其酒係白頭款式發售有年沽飲 諸君莫不
 稱其香奕奈近有無恥之徒假冒本庄三品酒
 款式以圖魚目混珠情殊可恨嗣後 諸君沽
 買本行白頭三品酒者請細認本號招牌之內
 有小紙包頭註華字新嘉坡級明碼也公司者
 始無錯若此字樣即屬假冒請為細認特此佈
 聞 大清光緒十一年十一月初四日
 大英一千八百八十五年十二月十九號
 明碼也公司謹啟

售發櫥鐵名馳



嘗思營生之道所最要者則惟儲蓄其次則惟銀兩然必須有以善藏始無意外
 此本行鐵櫥所以為 諸翁之所共賞也啟者本行所賣之鐵櫥久已馳名於東
 方一帶而於叻坡則聲名尤著至本行沽賣此等鐵櫥已有三十年之久其製甚
 為堅固保能避火且其匙鑰甚妙斷非盜賊等所能開計其櫥全身均用鐵製無
 雜成並以木料且諸櫥自前至今均為一式堅固並無
 有優劣之分至於各廚大小
 不一而價值則約一百元至
 四百元凡用之者可保其不
 礙焚燒即火災亦無所損本
 行之鐵櫥實為助坡諸華商
 所喜購而本行每年所沽亦殊不鮮茲特為之錄佈倘
 諸君有意願者祈即玉臨選購為盼
 大英一千八百八十九年十一月廿八號
 大清光緒十五年十一月初六日



明碼也洋行謹啟

告警電鐘出售

啟者本廠現得新法製造警電鐘發售此鐘純滿電氣之功易於旋用且其價值甚廉及不至礙地方以防盜賊等警最為相宜用此鐘者預將鐘藏於室內或有多人聚處之處而後引其機以連於大門房門之前或窗扉床前銀櫥前均無不可若有盜賊等潛入屋內偶觸電機其鐘立時發響令人知覺出而禦盜是則盜蹤難狡亦將無以售其奸矣且此鐘機括靈活異常發而必應本廠可以保其無誤 購者有願購者請移 玉至土庫街或陞旗山下本廠選購為盼 一千八百九十二年十二月大號 侯活下土機機器廠謹白

車馬出售

啟者茲有良馬一匹馴善異常可備駕車之用又有上好馬車一輛係南末公司所造更有鑲鋼鞍轡一付以上乃新嘉坡保險公司西人岑路夫里之物茲欲出售與人倘購者有欲購用者請移玉至本館面商為盼 光緒十八年九月十四日 巴越館主謹白

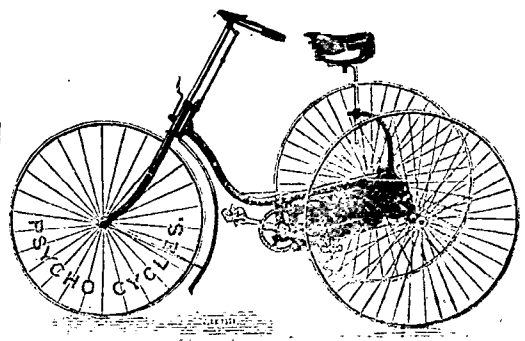
棧房出租

啟者打石街蓋館邊即前長茂號火確之處有新貨棧六間門牌第一百十八零六號第一百十八零七號第一百十八零八號第一百十八零九號第一百十八零十號第一百十八零十一號出售每間可貯米石二萬餘包甚為寬敞且門前臨港上落貨物甚為利便 諸君有欲租賃者請至本號面商便得特此佈聞 光緒十八年六月初四日 豐源號謹白

代理吧城大狀師

啟者余在加勝吧向代理大狀師之職凡諸案牘均可代人經理茲已遷寓於勞民申律即舊巴虱馬打厝傍第一十號門牌專代 諸君料理荷蘭所轄各處地方案牘大而人命重情小而錢債細故以及交爭互控立字存案等一切狀師分內所為職事余均能代為料理保無訛誤所有一切開費均當一律從廉斷無奢索以期兩便諸君有賜教者請移 玉惠臨相商便妥特此佈聞 光緒十八年九月廿八日 陳貽謀謹啟

新到脚踏快車發賣

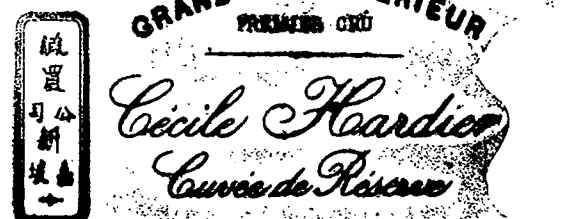


啟者本公司現有脚踏快車出售其車輕巧利便最能耐久且快捷異常無論雙輪三輪各式俱備前於西七月六號及九號時曾有人以本公司所售之車與他號之車相賽而本公司之車無有能若本公司所售快車之捷者洵稱第一妙製此等車款最合於東方各埠所用而且價甚相宜 諸君賜顧請移玉至土庫街第十二號門牌本公司內面商便得特此佈告 大英一千八百九十二年七月三十號 來星亞兀禮付公司謹白

麥加里打實里加打公司告白

啟者本行常有船中所用各物及機器所需各物出售各貨均由歐洲辦至最為上品所有尺磅均皆足數並無短欠並有船中所用帆里帳篷等物均用上等帆布以機器縫就且價甚相宜并有越申士公司 VVO 標頂上威士枝酒出售每箱計十二樽價銀六元又威仁乃三品酒大樽者每箱十二樽價銀十五元中樽者每箱二十四樽價銀十六元小樽者每箱四十八樽半價銀十七元又酒標之白蜜酒大樽者每箱四樽價銀九元小樽者每箱八樽價銀八元又頂上舊西里酒大樽者每箱十二樽價銀十元此酒均屬上等香味勝常 諸君合意祈早 玉臨選沽為盼 大英一千八百九十一年十二月廿六號 麥加里打實里加打公司謹啟

三品酒出沽



啟者本公司由歐洲辦到頂上三品酒甚多來叻發售酒味甚美且價亦相宜茲將此酒標式附登報中而飲之細辨香味方知此言之不謬也 諸君此佈

萬蘭池酒出賣



啟者以上標頭所列之星標萬蘭池酒香未甘濃最稱美善飲之不惟不醉且可娛心養顏其益莫能殫述茲本公司特由歐洲辦到來叻諸君賜顧祈請認明以上所列標頭為記庶免有誤特此佈聞 大英一千八百九十年九月二十號 買公司謹白

迷迷朦朦不醒人事嗣有醫生趨至見此情形細為察驗則氣已絕而身已冰遂以為希倫已死立着服役人一名戴彌一名錫士將屍移往院後殮房以俟殮殮兩人如命安置迨至夜候兩點鐘又轉有某甲病故戴錫兩入仍照常扛屍詎至殮房將門推開忽見希倫手足運動以甦裏身昂然直立二人驚駭欲絕立將甲屍擲下不顧而逃跳出圍欄之外分道各走是時希倫由殮房奔出直回院內原房登床休息迨至翌早同室病人華胥一覺見希在焉默念此昨日搬出之屍胡仍至此遂皆不寒而慄時室中人多係病足入院醫治者至是不顧其行趨起急穿衣扶杖趨往逮伊醫生寫字樓求醫生發給出院憑據紙即日告退醫生乍聞此言甚為詫異急向病人問故眾人異口同聲皆謂院內為鬼魅來往之地現希之鬼亦回原處安息眾目所見吾等入院就醫無非欲求生耳今與鬼為鄰是速之死也敢辭醫生聞之頓然而笑以為偽妄隨往觀之果見希睡於床中呼之使起舉動如常眾病人至是其心始安蓋以所見者是在生之人而非已死之鬼也醫生詢以復生情景希答曰當日昏昏沉沉一枕黃梁直不知歷幾何時迨一時夢醒則已在殮房中身臥石板之上寒凍異常左右罔顧則見縱橫排列疊疊高臥者不知是何等人旁有一人與己最近細視之則鬚髯如戟頗有丈夫氣因問之曰吾等現在此處是何地也長鬚者不答吾甚怪之不得已起立自覺寒無骨刺難忍耐遂四處尋覓得一粗鞋以裹身乃向門外疾聲呼叫並無答應者迨至戴錫兩入開門吾始得隨步而出直回舊居偃息細思前事實不解此身何以忽往來也醫生聞言始得其詳聞當晚有司更者名于尼路適經殮房外聞內有呼喚聲以為邪魅急行進去至其殮房現已回院當差而錫士則不復至蓋謂平生受驚未有如此次之甚者云

盜真肆極 ○邇來叻地盜風狂極矣然盜風雖稱狂肆要不過在於商民店戶以行其術曾未見有堂堂府尊之物亦遭竊及者今亦有之則彼匪徒之胆固何若乎本坡巡理府署後向有馬廐一間為府尊到署辦公時停駝之所三太守每日十點鐘到署即將車馬停歇於斯至下午四點鐘時乃復駕之而返庶省往來周折向均如是未聞有所他虞乃至初八日下午四點鐘時府署散堂屈太守即欲命駕而歸詎御者駕車竟覺倉皇失措蓋太守服馬之鞍已不知被伊誰竊去矣當時太守聞報大為震怒當即飭知第一號差館着為通緝云云噫府署之中府尊之物亦敢公然竊去得勿大奇之事也哉

猝斃驗屍 ○潮人陳順向以駕駛三板為生初八日泊舟順豐街港傍時適有賣豆腐花者陳與買一臨欲為嚼食乃方及喉即倒地中不起於是一時譁噪迨巡差聞而趕至則已斃命多時矣愛即將屍昇至西醫院報聞請驗是日下午即經驗屍官驗畢知係染喉症致遭暴亡爰飭備棺殮埋并為銷案

會匪解助 ○初八日萬那巴沙輪船由嶼抵叻船中載有會匪一人係由檳城護署執獲解來叻地以備制軍訊辦者查該犯名曰陳清河係粵籍人聞因水陸平安會事至遭執獲現該犯已暫押於本坡羈內聽候制軍傳訊矣

定鴻轉轍 ○粵女黃亞順前從其父黃某及其養母名亞銀者均寓檳城會操優人事業以聲色伴生涯某固藉順以覓蠅頭而一家衣食之資莫不賴其瞻養惟順至今年登十四齡色藝頗佳雖賣曲依然未字於人嗣某於五月時挈家回叻寓於長泰街三十一號門牌詎至本月初七日其養母阿銀忽至護署報聞控稱其女亞順被閩人陳炳奕誘拐逃至龜咯地方請為捉究等因不意時有知其事者因告於陳陳則携女旋寓於賭間口二十號門牌故初八日護憲悉女所在因飭差傳女至案詢彼箇中情形然據女所供有謂前於其父在世時曾將已身許字於陳陳明聘金二百元奈陳非在叻經營難籌聘款遂於七月時約交偕女同往龜咯收銀以賦天桃之什詎父抵龜而後甫閱兩月因病猝亡迫得在龜備棺殮葬雖至今聘金未領而依於陳者事亦非出於無因也然而養母阿銀非為先父爰妻即順之身亦非其所自出以故曾否認彼為母者亦屬事之甚聞者耳時護憲聆女所供猶未將案判定現已將順暫置於保良局中姑俟異日再為提訊云

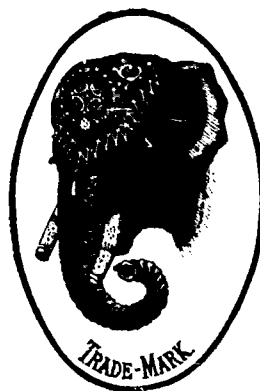
解和救弟 ○羊城友人來信言新會江門伍氏子年十六父往粵西營謀後母生一子甫八齡伍氏子孝友而性機警後母待之虐操心危慮患深嘗恐後母置之死地也居恒市砵石為末日食半齋覺腹痛即以防風水解之年餘由少至多可食砵錢許預製防風膏置筐中前月偶因小故觸後母怒後母以砵作蓮子羹重加冰糖與之食伍氏子不疑其有他也因檢藥置於案前其八齡弟見而竊嘗之甫下咽為後母驚覺亟呼之去伍氏子見後母面忽改色情懷惶惶甚未幾弟喊腹痛展轉地中伍氏子問後母曰此蓮藥得毋有毒乎後母不敢認伍氏子聞之曰觀弟情形似中砵毒今事急矣若不直言悔之無及兒年長於弟雖被毒死無所恨弟尚幼雅又為父母憐愛若誤毒而死母固銜悲父聞之亦將食不安也若明以告兒當有法以解之後母見子喊聲悲慘迫以告伍氏子敢盡以防風膏開水灌之未幾痛止得無恙伍氏子復持蓮藥對後母食後母泣止之伍氏子曰母傷也一吸氣盡從容取膏出告後母曰去年遇一異人語兒曰汝將為人所毒然命不啻死吾與汝靈藥若遲難可以此解之語畢遂調水服膏安然無所苦後母見其異且感其救弟改意待之同於所生人聞之皆稱伍氏子之奇而欽其能格壽母也然黑心符出藍花變生若但以其愚孝處之其可幸免乎哉

東瀛瑣述 ○日本來信云華歷十一月十三日夜為東歷除夕是夜長晴天氣炎蒸雷電交作居人皆御單袷彷彿初夏光陰至鐘鳴十二下雪味錯愕仍聞雷聲殷殷然亦奇矣哉次日細雨淋漓朔風凜冽東人士之賀年者未免怨天公之不倣矣

拔毒遺契 ○啟者茲於西本月十八號即華本月初一日下午二點半鐘時在地稅司寫字樓至英芝律之路於手車中遺失契四紙其一乃係蘇丹屋批一紙此紙係第一百五十六號乃九十九年之期係於一千八百七十二年十一月十四號批給 其二賣契紙一張其數係一千八百八十三年十一月二十號所立 其三賣契紙一張係於一千八百八十六年正月十八號所立 其四賣契紙一張係於一千八百九十二年八月十二號所立 以上各契係遺失倘 四方君子有檢得者可將原契交至土庫花園邊吉甯拍賣館隔隣高里及勿里芝律隔鄰字樓可也謹此佈告 大英一千八百九十三年正月廿三號 高里勿里芝律隔鄰同啟

頂受聲明 ○啟者牛車水碩莪街門牌第二十一零十三號第二十一零十四號第二十一零十五號廣源隆客館生理原係周輝山創設茲因周山志願別業已將該客館生理全盤舖底架生頂與瑞興隆開張倘舊日廣源隆有欠到各號賬揭借進等項一概歸舊人廣源隆自理支理與瑞興隆無涉特此聲明以免後論 大清光緒十八年十二月初六日 瑞興隆東主 葉漸源 蔣鳳雲 司理人曾斗謹白

象頭標密酒出售



啟者本公司由歐洲督辦象頭標先那密酒來叻專賣得力諸仕商所用此酒氣味香醇且能除煩解渴於實得力地土最屬相宜洵合諸君所用茲特將其初式附列報中俾諸君一覽而知按式購取倘蒙 光顧請至舊巴剎街萬興號右鄰本公司細認象頭標為記庶不致誤價極平特此佈 聞 新嘉坡總買公司謹啟 大英一千八百九十三年正月二十一號

啟者本號設在甘公麻大甲橋頭即石華民政務司署後街第三十九號門牌常有柔佛所產各種石料出售如地基石老古石及紅石等均無不備此石與國家所用者無異且價甚相宜 諸君賜顧祈即移 玉惠臨購沽為盼特此佈 聞 大清光緒十八年十月初七日 大英一千八百九十二年十一月廿五號 建成號黃清榮謹白

日本技藝戲開演 ○啟者茲有日本玉吉第一全班技藝戲四年前曾在香港西貢新嘉坡爪亞印度等處開演蒙各埠閱者讚賞茲將開演出頭橋段列左 飛波快捷如飛 幼童上梯梯上舞弄輕翻奇巧手段行繩在繩行走令人傳神 繩上掛在半之高舞弄大翻奇巧妙法 幼童在空中飛繩相接第一傳神古今無雙 七人疊梯山手足舞弄演之無盡 女人踏波行線繩妙處無窮 其餘出頭太多未能細錄且每晚所演頭橋段不同此佈 謹將價銀列下 每兩位坐客四位收銀六大圓 頭等客位收銀壹大圓 二等客位收銀五角 三等客位收銀二角 大清光緒十八年十二月初七日 班主吉阪謹啟

頂上旗標蜜酒



啟者本行現承英京達丁南禮惹蜜酒公司託在本坡為之代理沽賣該公司之旗標蜜酒此酒業經致推究為第一上品其性清涼解毒飲之能令人心曠神怡誠蜜酒中之最佳此酒向由本公司代沽今叻地雖然直洋行暨各沽酒之店亦有零賣 諸君有到份之癖者向祈移玉前往選沽為盼特此佈 聞 英一千八百九十三年正月十七號 慕娘公司謹啟

新到頂上土油發客

啟者本洋行現有頂上土油甚多係從俄國新到者光亮異常且氣息并無惡劣而價值亦甚相宜計每十加倫約在一箱之額止取價銀一元一角惟用載土油之鐵箱買客必須送還否則加價 諸君賜顧可向華商陳簡鄭翰詩鄭添祿鄭四公司等店購辦便得然別家亦多有售賣者向祈察辨庶不致誤特此佈 聞 大英一千八百九十三年正月十七號 新嘉坡心土洋行謹白

勞民申公司告白 ○啟者茲本公司由歐洲辦到各式西欵呢帽甚多其中有黑色者有棕色者並有頂上履皮鞋又履皮鞋上緣以樹乳以便開合自如者又有漆皮鞋一種鞋口係用帶所縛又洋紗襪甚多有其色作一律者有其色作相間紋者又有一種其襪上織有花象又頂上藍黑色之呢有花薄呢及各項呢羽疋頭等甚多不能備錄 諸君光顧請即移玉 惠臨選購為盼 大英一千八百九十三年正月十號 勞民申雜貨公司謹白

精理機器

J. LAWSON.

Consulting Engineer, Surveyor and Machinery Valuer.
MARINE CLUB.
Superintendent Engineer, S. S. Singapore.

啟者余素精於機器之學曾在英京考授機器司之職所有繪圖估價及代理買賣輪船並修理輪船火鑪等一切諸般機器莫不善為料理主顧不誤更能代 諸君查看輪船並督理製造各種機器等事 諸君光顧請移玉至土庫花園邊士丹士里荷蘭水公司樓上本寫字樓內面商便得特此佈聞
英一千八百九十三年正月七號
然羅申謹啟

小輪出售

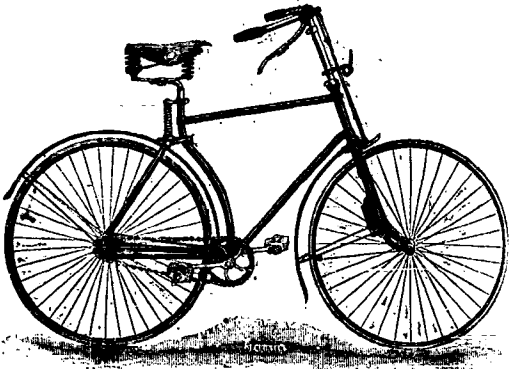
啟者本工廠近有新製小輪船二艘出售該船一名基里排係用蘇智木製就船底係包銅板甚為堅固計船身長四十五英尺深四英尺三寸食水深二英尺四寸有大客房一間在於船頭甚為華美船尾更有貨艙一間其水鑪甚巨係為鋼製而機器甚為堅固且殊靈便每點鐘能行九英里半此船用以來往內河或附近小埠最為合式又一艘名曰鄰池亦為新製概用蘇智木裝就而包以銅板者船身長四十一英尺闊七英尺六寸深三英尺九寸食水二英尺六寸每點鐘能行九英里以上二船所用機器係英京著名巨廠照法製造并經機器師親為監督是以英備異常現此二船一切均已預備可以立刻展輪統計南洋各埠小輪船其輕捷之處無有能出其右者 諸君有欲看閱請至甘公麻六甲本廠內詢問便得特此佈告
大英一千八百九拾二年拾二月七號
大清光緒十八年十月十九日
來里亞元禮付機器廠謹白

工部局遷移告白

啟者本局寫字樓定於西本月七號即華本月二十日禮拜六日暫停公務一天緣是日日本局在大會堂之寫字樓欲遷往勞民申路直落亞逸附近品禮仲草埔前海傍之新寫字樓故也○茲特通知凡諸債稅之人及一切人等知悉茲於西一千八百九十三年然花里月九號即華壬辰年十一月廿二日以後本局內執事諸人即在新寫字樓內辦公而新局之大門係向品禮仲草埔前之土庫海傍街至於舊日所寓之夫會堂現已不為局地矣○又通知地債稅之人一體知悉凡諸門稅馬車以及馬匹所備稅項其於西一千八百九十三年閏月三十一號止上半年之六個月應償之稅現已到期又屋內所設之自來水於西一千八百九十三年嗎只月三十一號止第一季三個月應償之稅亦已到期以上各項稅務本局斷無自到償稅之人處收取統限於西一千八百九十三年然花里月內自行送到直落亞逸品禮仲草埔土庫海傍街本工部局之新寫字樓內清償如不親自到償本局即出通知字據往為催討其通知字據之費用即向其人取償勿謂言之不先也至於債稅諸人所應還之稅或多或少或寡而本人尙有未知者即可向本理事人處詢問便知詳細特此佈聞
大清光緒十八年十一月十九日
大英一千八百九十三年正月六號
工部局司理人波兀刺士奉命謹啟

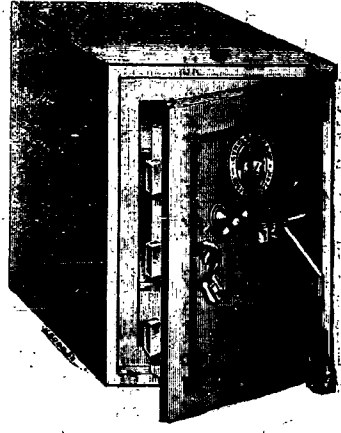
大屋出稅 ○啟者茲希利實得力第四十九號門牌即陳大夫鑪對門有大屋全間欲出賃與人倘 諸君有欲承租者請至本號面商便得特此佈告
大清光緒十八年十一月十七日
大英一千八百九十三年正月四號
黃坤靈號謹啟

新到脚踏快車發賣



啟者本行有雲加里公司所製之足踏自行快車出售無論雙輪三輪各式俱備且復最為輕便行走如飛而車之復以一寸半厚之樹乳裹之能令行動無聲且不至損及車輪而坐位亦甚自然乘坐此車出遊最為利便即英國太子及俄皇亦用其車則其精美可知 諸君賜顧請即至臨選沽為盼
大英一千八百九十二年十一月廿六號
麥加里實打公司謹啟

頂上鐵櫥發賣



啟者本行有士呂士巴來士公司所製之鐵櫥出售此櫥能令火燒不壞即盜賊亦不能開其公司之製此物曾經得獲獎金牌則其製之佳處可知且復價甚相宜單門者每具價銀由五十元至起至六十元止雙門者每具由六十五元起至一百二十元止更有其為佳者不能備錄 諸君如有意顧者請即至臨選沽為盼
大英一千八百九十二年十一月廿六號
麥加里實打公司謹啟

紅頭冠仔標萬蘭池酒出售

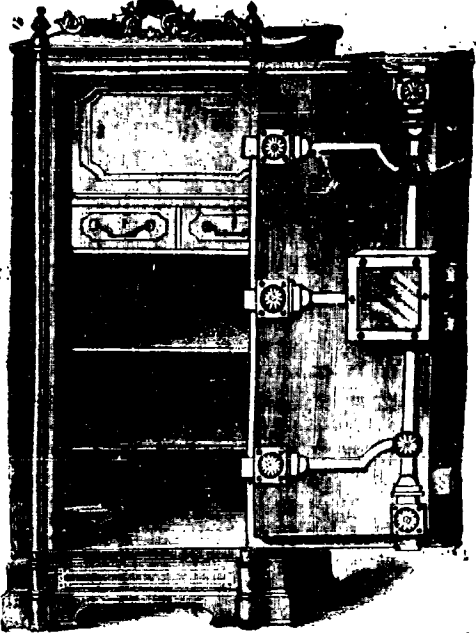
本號輪船往來各埠定期列如左
 在各埠往實叻日期 在實叻往
 麻大甲每逢禮拜一五日下午四點
 由麻大甲往芙蓉每逢禮
 拜二六日中午十一點鐘開行 由
 芙蓉往吉隆坡每逢禮拜二六日下午
 午六點鐘開行 由各埠回實叻即
 日 由吉隆坡回芙蓉每逢禮拜一
 四日下午四點鐘開行 由芙蓉回
 麻大甲每逢禮拜二五日上午十點
 鐘開行 由麻大甲回實叻每逢禮
 拜二五日下午四點鐘開行 另有
 輪船在叻往麻大甲吉隆坡實叻午
 每逢禮拜五三點鐘開行特此佈聞
 豐源號謹白

啟者本公司所製之紅頭冠仔標萬蘭池酒馳名已久乃在歐
 洲名家所製自一千八百一十九年相傳至今已閱七十年之
 久而其酒收存有數十年方肯出而沽賣故其熱氣概已全消



拿模只公司等西字為憑庶免為珠目之混是所切禱
 大英一千八百八十九年 拾二月三號
 不殺呼聲即前加珍洋行謹啟

鐵櫥出售



啟者本行所售之鐵櫥在本坡馳名
 已久素蒙 諸君購用無不盛稱其
 妙計此廚之大小共有五等而價費
 最少亦在九十五元以上而此鐵櫥
 乃歐洲著名工師所製極為美善本
 坡所有西人齊智人以及作椒醫生
 理諸華商多向本行購買以為貯銀
 之用因本行所沽者均用上等物料
 製造而成不惟能壯觀瞻且異常
 堅固無論火燒盜劫均保無虞貨美
 價廉莫此為甚倘諸君有欲購此廚
 以收藏重寶可至本行選閱是幸此
 佈 英一千八百九十年正月四號
 不殺呼聲公司即前
 加珍目不殺公司謹啟

正金鐘標萬蘭池酒出售



啟者本公司所督辦正金花鐘標萬蘭池酒久已馳名叻地華商
 君子均喜用之現已議定與本坡酒公司包銷以應各沽凡
 有欲寄購者請至酒公司沽買便得如買成起以便配往外處者仍
 可至本行沽買至此准

以上所黏各標如無本行不殺呼聲華字者即為假貨幸勿為之誤
 買本行有厚望焉 大英一千八百八十九年十二月三號
 不殺呼聲即前加珍洋行謹啟

製造之法
 精妙異常
 酒味甚清
 以之蒸餾
 者皆為上
 等之料保
 無偽充之
 弊此酒若
 在本坡沽
 飲甚屬合
 宜且價亦
 甚廉諸
 君沽用須
 為留心辨
 認以防魚
 珠之混因
 現在市上假冒者甚多
 司公限有美上頂家辦
 備此酒於酒美上頂家辦
 備此酒於酒美上頂家辦