

黃正武玉昆方汝蘭出東補用知縣李士緯俱照例用明保候選同知劉錫若以同知發往山東並委補廣西昭平縣知縣吳國榮准其開復原官照例用欽此○初三日奉 上諭本日遊勞仰關之抱告民人馬連本著交刑部嚴行審訊欽此

埃東電音 ○初六日英京發來電報云埃及京城現在尙屬沸異常而英員之駐埃者莫不備備自危擬請增派兵軍爲之保護云
英京電報 ○初六日英京發來電報云皇孫佐治復聘馬利公主爲妃一事經有成約現已擇定至西本年四月間即可舉行親迎之禮矣

沙國電音 ○初六日英京發來電報云沙威亞太上王與其後離異一事現在復和和好因此一事兩國家恐不免於有事云電報所寄僅此至其中詳細則非局外所得而知也

法郵失事電音 ○本城法國郵船公司司理人接到印度來電云有法國郵船名尼文者尙由加刺吉打來往高浪霧地方現在該船已遭沉溺惟人口尙無損傷云云電文所寄如此至其詳細尙未得而知也

法國郵船抵助定期 ○頃接前途遞來電耗云法國郵船名加刺多尼於本月初九日禮拜四由高浪霧展輪旋於本月十五日禮拜三即能到助上落客貨畢即前往 西貢 香港 上海等處接運報以聞

法郵船抵助定期 ○頃接前途遞來電耗云法國郵船名美利演現已由華助輪定於本月十四日禮拜二即能到助上落客貨畢即啟行西渡茲特預爲錄出以供衆覽

案目補登 ○昨報泉堂案目內云巡理府解到之案共有十一起之多茲悉尙有數案續解泉堂再將其案目補列左方以供衆覽
一 海南人施亞林盜案 一 亞刺人沙逸亞山民沙逸亞里入屋行竊案 一 閩人陳佛禮刃傷其姊案 以上三案合諸昨報之案十起然則本屬泉堂之案計共十三起焉

泉案初紀 ○初七日爲本屬泉閣堂決獄第一日之期是日十一點鐘時傳廉訪陸堂文律政起而言曰本屬由巡理府解到各案內有第六起穆拉油人岑末雞姦案又第七起穆拉油人岑讓及百加傷人致死案又第八起穆拉油人岑讓那傷人案以上三案其証據均未甚顯然擬請將案注銷無庸控告云云泉憲准予所請即將此案注銷而後提訊第一起潮人吳亞錫傷人致命之案查被告於西去年十一月一號偕同四人至距助五英里附近實籠岡之游厝港毆斃洪藏錫故致被執到案是日提訊之際係屍弟夫妻二人到案控究訊定後以其行兇致命傷腦換傷因判將其監禁九閱月判畢復訊潮人蘇亞威竊案查蘇係因竊取婦人黃月英之物被獲查蘇前因犯罪下獄已有十次之多故不得不示重懲爰判將其監禁十年示儆判畢即訊海南人施亞林盜案查施係於去月廿七日驅竊麻六甲末喇之潮人黃亞鳳衣箱被獲惟本報排印之際尙未經訊畢也

罪人斯得 ○橫洛高之丹藤都城殺英人一宗案經英廷特派大臣往爲詰問若何辦理刻猶未有成音茲接模部來信云此案業已緝獲兇犯三人在羈候辦審是則罪人斯得此事有不難於調停但未悉所獲之人果係真兇否耳

德京魚素 ○德國增兵之議已非一朝奈議院諸員多梗其謀是以久而未就茲接德京來信言百靈城內現有人刊有新書一本專論增兵之事其大意則以德國增兵爲近今最要之務今法國與俄聯合就其兵數而論其額兵多於德奧意合盟之國者約及百萬而巨炮亦多至一千七百門其勢之盛如斯則我德國必難望有高枕之安今德廷所擬增兵新例實因時勢所逼不得不然厥例甚善并無一字可以爲之增減倘若不行此例誠恐他日強爲抽取以作三年一代之兵則國人艱難之處應較舉行新例爲尤然則有識之人不可不早爲計及云云書中大意所寄如此至此書係何人所著則尙無得而知在傍觀付測之言則諒此書必係德國廷臣所著云云理成然也

鏡江天氣 ○澳門來信言去月下旬天氣異常寒冷暑表降至四十一度雪花梅等門麗爭妍酌酒圍爐備饒韻事近一二日陽和遍布寒暑表升至五十四度旬日之內氣候不齊有如此者

香江寒話 ○昨接香江來信言港地寒威之甚洵爲向來所未有者據云數日來香港天氣嚴寒朔風凜冽至廿八日寒氣愈盛加以冷雨侵風硬膚刺骨是日對海天文台寒暑表降至三十度聞自是台開設以來所紀寒暑表以此日爲最低是日大唐山雪景瀾漫樓閣遠眺但見崗頭雪片一白茫茫而空中仍如撒鹽扯絮紛紛不止香港陸旗山頂亦積雪寸許至廿九日港中氣候愈寒風雨愈大道路泥濘步履艱難路上雖聞有人行亦皆高聲吟肩形狀瑟縮至肩挑負販之流雖明知無米難炊亦多閉門不出聞二十七晚甚烈山崗寒暑表已降至三十度迨二十八日下午崗上已凝薄冰天氣愈寒鐘鳴七點寒暑表降至三十度及至夜半則降至二十七度山上無論平原屋瓦皆有冰凌簷前寬溜冰著甚且水喉亦有冰結者有數處道路冰流堅凝厚逾半寸聞省澳各處皆有大雪淫降省中之雪有積至三四寸者而澳門之雪亦有厚至寸餘者嗣接各處來電得悉兩湖之武昌宜昌江西之贛州南昌及九江一帶皆連日大雪冷凍異常可知氣候嚴寒到處皆然也按助度之問可知助中冷氣亦爲向日所無夫助地居近赤道尙有如此寒威是無怪中國各地方增寒數倍矣

冷雨侵風硬膚刺骨是日對海天文台寒暑表降至三十度聞自是台開設以來所紀寒暑表以此日爲最低是日大唐山雪景瀾漫樓閣遠眺但見崗頭雪片一白茫茫而空中仍如撒鹽扯絮紛紛不止香港陸旗山頂亦積雪寸許至廿九日港中氣候愈寒風雨愈大道路泥濘步履艱難路上雖聞有人行亦皆高聲吟肩形狀瑟縮至肩挑負販之流雖明知無米難炊亦多閉門不出聞二十七晚甚烈山崗寒暑表已降至三十度迨二十八日下午崗上已凝薄冰天氣愈寒鐘鳴七點寒暑表降至三十度及至夜半則降至二十七度山上無論平原屋瓦皆有冰凌簷前寬溜冰著甚且水喉亦有冰結者有數處道路冰流堅凝厚逾半寸聞省澳各處皆有大雪淫降省中之雪有積至三四寸者而澳門之雪亦有厚至寸餘者嗣接各處來電得悉兩湖之武昌宜昌江西之贛州南昌及九江一帶皆連日大雪冷凍異常可知氣候嚴寒到處皆然也按助度之問可知助中冷氣亦爲向日所無夫助地居近赤道尙有如此寒威是無怪中國各地方增寒數倍矣

售發酒蜜

賣發酒密烏

售出品三



啟者本行督辦歐洲馳名三品洋酒來叻發售其酒係白頭款式發售有年沽飲諸君莫不稱其香爽奈近有無恥之徒假冒本庄三品酒款式以圖魚目混珠情殊可恨嗣後諸君沽買本行白頭三品酒者請細認本號招牌之內

有小紙包頭註華字新嘉坡明碼也公司者始無偽若此字樣即屬偽冒請為細認特此佈聞

大清光緒十一年十一月初四日

大英一千八百八十五年十二月十九號

明碼也公司謹啟

啟者本行向由英國督辦各種美酒來叻發售久已遐邇馳名茲復由英新辦到頭士斗雲字號之狗頭標烏密酒到叻應沽此酒香爽異常不惟飲之可口且能保養精神調和血氣常飲令人不生疾病誠酒國中上品也諸君光顧應細看以上所列之狗頭標庶不致誤且價甚相宜倘諸君有欲飲者請至本行取用可也此佈

大英一千八百八十八年八月十五號

明碼也洋行啟

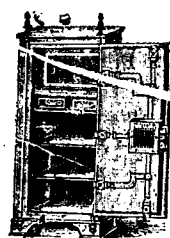
售發鐵櫥名馳



嘗思營生之道所最要者則惟儲蓄其次則惟銀兩然必須有以善藏始無意外此本行鐵櫥所以為諸翁之所共賞也啟者本行所賣之鐵櫥久已馳名於東方一帶而於叻坡則聲名尤著至本行沽賣此等鐵櫥已有三十年之久其製甚為堅固保能避火且其匙鑰甚妙斷非盜賊等所能開計其櫥全身均用鐵製無雜成並以木料且諸櫥自前至今均為一式堅固並無有優劣之分至於各櫥大小不一而價值則約一百元至四百元凡用之者可保其不礙焚燒即火災亦無所損本行之鐵櫥實為叻坡諸華商所喜購而本行每年所沽亦殊不鮮茲特為之錄佈倘諸君有惠顧者祈即玉臨選購為盼

大英一千八百八十九年十一月廿八號

大清光緒十五年十一月初六日



明碼也洋行謹啟

售出酒池蘭萬標葉蜂上頂國法



啟者本公司親由法國督辦頂上好萬蘭池酒來叻發售其酒清香濃郁醇厚異常飲之誠可令人長血氣壯筋骨悅顏色妙爽無窮今市上所有萬蘭池酒無有能出其右者誠佐饌中妙品也至此酒惟本公司一家沽出餘無別家出售諸君光顧請細認蜂葉標頭為記並細辨香味方不致誤價甚相宜倘有到份之購者祈早至惠臨沽買是幸

大英一千八百八十八年六月二十號

大清光緒十四年五月十一日

明碼也公司謹啟

啟者本行由歐洲辦到上等密酒來叻發售其酒甚佳茲將標頭印出諸君光顧祈為細認免致有誤倘有無恥之徒假冒本行標頭者本行定必嚴為控究再此酒不能販往

加勝吧 三寶壟 泗里末 望加錫 檳榔嶼 日裡等處其他各埠均能運往此佈

大英一千八百八十六年十一月十八號

明碼也洋行謹啟

告警電鐘出售
 ○啟者本廠現得新法製造告警電鐘發售此鐘純精電氣之功易於應用且其價值甚廉又不至震鳴方以勝於賊等警最相宜用此鐘者預將鐘掛於內室或有多人聚處之處而後引其鐘環以連於大門房門之前或窗前床前銀櫥前均無不可若有盜賊等潛入屋內偶觸電機其鐘立時發響令人知覺出而禦盜是則盜踪難狡亦將無以售其奸矣且此鐘極其靈活異常發響而必屬本廠可以保其無誤 購者有賜顧者請移 玉至土庫街或陞旗山下本廠選購為盼 一千八百九十二年十二月大號 候活下士板機馬廠謹白

車馬出售
 ○啟者茲有良馬一匹馴善異常可備駕車之用又有上好馬車一輛係南末公司所造更有鑲鋼鞍轡一付以上乃新嘉坡保險公司西人岑路夫里之物茲欲出售與人倘有欲購用者請移玉至本館面商為盼 光緒十八年九月十四日 巴越館主謹白

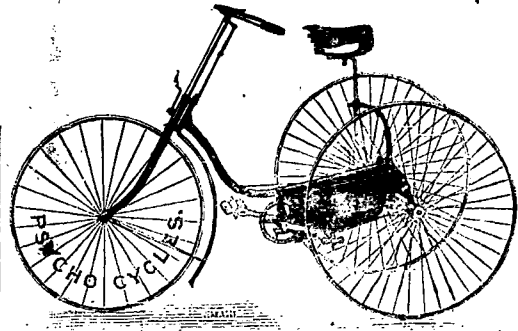
棧房出租

啟者打石街蓋館邊即前長茂號火確之處有新貨棧六間門牌第一百十八零六號第一百十八零七號第一百十八零八號第一百十八零九號第一百十八零十號第一百十八零十一號出賃每間可貯米石二萬餘包甚為寬敞且門前臨港上落貨物甚為利便 諸君有欲租賃者請至本號面商便得特此佈 聞
 光緒十八年六月初四日 豐源號謹白

代理吧城大狀師

啟者余在加勝吧向代理大狀師之職凡諸案牘均可代人經理茲已遷寓於勞民申律即舊巴虱馬打厝傍第十一號門牌專代 諸君料理荷蘭所轄各處地方案牘大而人命重情小而錢債細故以及交爭互控立字存案等一切狀師分內所為職事余均能代為料理保無訛誤所有一切開費均當一律從廉斷無奢索以期兩便諸君有賜教者請移 玉惠臨相商便妥特此佈聞
 光緒十八年九月廿八日 陳貽謀謹啟

新到脚踏快車發賣

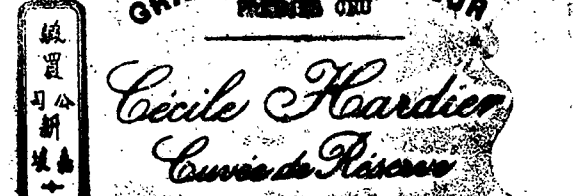


啟者本公司專利脚踏快車出售其車輕巧利便最能耐久且快捷異常無論雙輪三輪各式俱備前於四七月大號及九號時曾有人以本公司所售之車與他號之車相賽而兩車中無有能若本公司所售快車之捷者海稱第一妙製此等車款最合於東方各埠所用而且價甚相宜 諸君賜顧請移玉至土庫街第十二號門牌本公司內面商便得特此佈告
 大英一千八百九十二年七月三十號 來星亞兀禮付公司謹白

麥加里實打公司告白

啟者本行常有船中所用各物及機器所需各物出售各貨均由歐洲辦至最為上品所有尺磅均皆足數並無短欠並有船中所用帆里帳篷等物均用上等帆布以機器織就且價甚相宜并有越申士公司 VVO 標頂上威士枝酒出售每箱計十二樽價銀大元又威仁乃三品酒大樽者每箱十二樽價銀十五元中樽者每箱二十四樽價銀十六元小樽者每箱四十八樽半價銀十七元又酒鑽標之白蜜酒大樽者每箱四樽價銀九元小樽者每箱八樽價銀八元又頂上舊西里酒大樽者每箱十二樽價銀十元此酒均屬上等香味勝常 諸君合意祈早 玉臨選沽為盼
 大英一千八百九十一年十二月廿六號 麥加里實打公司謹啟

三品酒出沽



BEHR & CO SINGAPORE
 Sole Importers for Straits Settlements and Netherland's India
 啟者本行由歐洲辦到頂上三品酒甚多來叻發售酒味甚美且價亦相宜茲將此酒標式附登報中諸君購而飲之細辨香味方知此言之不謬也 此佈

萬蘭池酒出賣



啟者以上標頭所列之星標萬蘭池酒香味甘濃最稱滋飲之不惟不醉且可娛心養顏其益莫能殫述茲本公司特由歐洲辦到來叻應沽諸君賜顧祈請認明以上所列標頭為記庶免有誤特此佈聞
 大英一千八百九十年九月二十號 羅買公司謹白

由其保煤礦公司撥出款項將其保附近之天元地方大加整頓然則工程告竣之日當必卓有可觀也

英屬種茶

○美國來信言南美洲之加羅連省前有人集本種茶嗣因無利可圖淺嘗輒止近日又有西醫名雲律者夥同西人數名再為興辦其人皆諳習茶務從此留心樹藝諒必有成效可觀現計其種植之地每年可出茶葉九百萬磅此外尚有地百頃於種茶極為合宜其茶品與印度西屬所產彷彿相類將來收成日旺則南美洲所銷茶葉可以不假外求中國及印度西屬茶市之利又將為彼所奪矣

毆人罹罰

○初七日巡理府揭訊毆人案一起原告某甲乃本坡萬成號之工役被告某乙某丙係生長叻地之閩人現為威老荷里為士輪船之管艙丙為西人乃該船之二副也先是該船於前數日由叻啟行往坤甸等處甲奉其主人之命至船中督貨詎乙性殊暴戾偶有不合即拳足橫施將甲毆打丙復從而助之將甲毆傷血流被面甲即歸訴其主主人聞之怒甚即命伴偕甲報案將乙丙二人控告并延請冥調狀師為之主控前日該船已由坤返叻故於是日對簿公庭此案經府尊訊畢後以乙丙恃黨毆人洵有不應之處因判各罰銀五元以示懲儆

搶匪被獲

○閩人張美向在甘榜麻六甲第四十一號門牌設店為生初六晚至其鄰某號收取賬目得銀七元以袋囊之荷爾匪店匪行不遠忽有兩匪猝至欲行搶奪即將張推仆於地張力為掙拒而二匪并以沙泥塞張口鼻張乃大呼搶物時適有第二百六十二號吉靈蓋差勞加林巡至聞人呼盜即前執捕復有吉靈人某甲道經此處見而不平起助執獲遂將兩匪執獲解回差館訊悉此兩匪一為湯姓一為謝姓均潮籍人現擬細查此兩犯平日否曾犯有罪條而後解交府堂審訊云

竊袴被執

○近來歲半云惠各店生理頗忙而故衣店更屬頻劇異常蓋人皆欲購衣裳數事以度新年故日來各故衣店將至擠礙不開其買賣頗形熱鬧也乃有匪徒竟敢於此以行其竊計者初七日下午有匪吳姓至漆木街新同興故衣店聲言欲購衣裳詎乘人眾忙亂之時潛竊去白湖綳褲一條逃遁出門幸適為店人所見因執之鳴捕旋有第五百四十七號巡差趕至乃將該匪執獲解案現猶未悉作何訊辦也

爆竹示期

○叻地向禁施放爆竹其律甚嚴惟於每屆華歷新年即暫弛禁數宵以示中外同歡之意茲悉本坡總巡捕官已將施放爆竹之期核定仍做舊年之例於歲除夜十二點鐘起至元旦早六點鐘止又於正月初八夜十二點鐘起至初九早六點鐘止又於十五晚七點鐘起至十二點鐘止以上期內均許助市諸人施放爆竹惟於本坡海傍賣店不路以至東陵一帶西人住居之所則仍照常禁止不得施放并聞施放爆竹之期係叻嶼甲三府一律進行聞地諸人前者曾請於有司求將施放爆竹之期多弛兩宵惟竟未蒙核准也

榕垣西簡

○二十日福州西友來信言十五晚十一點鐘時候有某香店駕祝融幸牆壁高厚未能殃及鄰居祇燬該店而已○自十四迄今聞有土人銀號二家已停止閉歇果爾則各項商人將受其害生意場中未免有碍也○近日有人在外招搖撞騙謂稱為閩縣官親現被縣宰訪聞示諭居民謂並無實親隨任如有前項情弊准軍民人等將其扭解訊辦以便盡法嚴懲焉

溺孩慘報

○果報之說備者罕言非不信因果也誠不欲以真降祥之念分其為善之心故祇知從善如登罔計後來禍福今人不究其說竟有直視因果為虛談詎知作惡餘殃易象已垂明訓未聞有罪惡貫盈之輩陽網倖獲復逃陰羅者今所聞婦人溺女身遭慘報其事尤近而著焉案橫沙河干有某蛋婦性成淫蕩恃其姿色藉賣其以惑誘少年野胎數結皆以藥物下之恐為身累其有孽根牢固搖撼不墮者則分晚時必投水中使溺殺焉聞人言婦前後已溺却四嬰矣惟愈溺愈孕往往一索而得今春婦又蚌胎隱結屢攻不下上月晦之前兩夕腹痛臨盤閱半夜而嬰不出鄰舟但聞婦呼號慘叫之聲斷續不已至辰始寂有自蓬閣偷窺者婦眼目昏眩狀若垂絕登舟往救則死嬰向來去購婦兩腿作青黑色用藥灌醒詢其苦婦自言甫坐車即有三五小鬼或抽或扭痛楚萬般自分已與世辭詎知更生有望而今而後吾再不敢溺嬰云云眾聞之相與咋舌夫陰陽化育天地好生何物婦人忍戕骨肉此嬰鬼靈殿蓋亦小懲而大戒耳

邪術害人

○邪術異端非但惑人心志壞人名節實足害人性命上月二十六日有外路口音二人一肩鑊袋一挑箱担在後市徐姓門內歇足肩袋者手敲小鑊聲言做木人賊其木人藏在箱內隨問隨答音歇歇似嬰孩觀者如堵徐突出攪其三木人木人皆宛轉哀求兼之呼痛者至徐前跪曰余等小人也以此混衣食而已先生僕我等知長何必使我等銜恨爾三思之徐遂還其木人叱之便去後識者深惜徐未送官縱奸滋害云

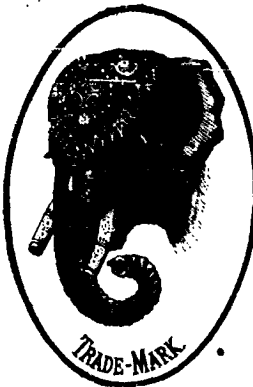
七言律四則

○薄暮乍聞爆竹聲長天旅館萬緣生年俱三十行將老事真千秋懼不成守讀懶申迎嶽約送窮莫遺回
窮情寒澁難辭惡人意開向梅窓啣鳴鳴
○淪落天涯薄晚天嗟僕度日枉如年空餘范甌容安置道是願解倒懸恨事賦因嫌步容情懷休
對老心牽彼若若也憐寒士短景催成亦曉然
○漫道揮毫能養飢將終磨墨甚黃時仲宣未伴發機賦文穆先留題壁詩枉度光陰虛自欺放
閒世路真誰知主人轉盼清輝長價下門在此期
○廉頗遺矢心尤壯馬援援移志不殊所冀南荆邀荆璞無如東魯向吹竿難慶狂舞三更
劍舞肉開張七尺無歲月如流功未建有何情緒問桃符
桃源黃臣氏稿

找尋遺契
 ○啟者茲於西本月十八號即華本月初一日下午二點半鐘時在地稅司寫字樓至美芝律之路於手車中遺失要契四張其一乃係蘇丹厘批一紙此紙係第一百五十六號乃九十九年之期係於一千八百七十二年十一月十四號批給 其二賣契一紙其數係一千八百八十三年十一月二十號所立 其三賣契一紙係於一千八百八十六年正月十八號所立 其四賣契一紙係於一千八百九十二年八月十二號所立 以上各契係遺失倘 四方君子有檢得者可將原契交至土庫花園邊吉甯拍賣館隔隣高里及勿里芝狀師寫字樓可也謹此佈告
 大英一千八百九十三年正月廿三號
 高里勿里芝狀師同啟

頂受聲明
 ○啟者牛車水頭街門牌第二十一零十三號第二十一零十四號第廿一零十五號廣源隆客館生理原係周輝山創設後周輝山志圖別業已將該客館生理全盤舖底架生頂與瑞興隆開張倘舊日路源隆有欠到各號賬借借運等項一概歸舊人廣源隆自理支理與瑞興隆無涉特此聲明以免後論
 大清光緒十八年十二月初六日
 瑞興隆東主 葉漸源 蔣鳳雲 司理人曾斗謹白

象頭標密酒出售



取筒蒙 光顧請至舊巴剎街萬興號右鄰本公司細認象頭標為記庶不致誤價極平特此佈 聞
 新嘉坡總買公司謹啟

啟者本號設在甘公麻大甲橋頭即華民政務司署後街第三十九號門牌常有柔佛所產各種石料出售如地基石老古石及紅石等均無不備此石與國家所用者無異且價甚相宜 諸君賜顧祈即移 玉惠臨購沽為盼特此佈 聞
 大清光緒十八年十月初七日
 大英一千八百九十二年十一月廿五號
 建成號黃清榮謹白

日本技藝戲開演
 ○啟者茲有日本玉吉第一全班技藝戲四年前曾在香港西貢新嘉坡爪亞印度等處開演演戲各埠閱者讚賞被本班再遊叻地祇以速宵陰雨來克開場一俟天色晴明即在王家山脚對面之處開演每晚八點鐘開門九點鐘開演一概不演日戲茲將開演出頭橋段列左 飛放快捷如飛 幼童上梯梯上舞弄輕靈奇巧手段行繩在繩行走令人傳神 繩上掛在半之高舞弄大翻奇巧妙法 幼童在空中飛繩相接第一傳神古今無雙 七人疊梯山手足舞弄演之無盡 女人踏波行鋒線繩妙處無窮 其餘出頭太多未能細錄且每晚所演頭橋段不同此佈 謹將價銀列下 每兩位坐客四位收銀大大圓 頭等客位收銀壹大圓 二等客位收銀五角 三等客位收銀二角
 大清光緒十八年十二月初七日
 班主吉阪謹啟

頂上旗標蜜酒



啟者本行現承英京達丁南禮惹蜜酒公司託在本坡為之代理沽賣該公司之旗標蜜酒此酒業經致推究為第一上品其性清涼解毒飲之能令人心曠神怡誠蜜酒中之最佳此酒向由本公司代沽今叻地然里直洋行暨各沽酒之店亦有零賣 諸君有到份之癖者祈移玉前往選沽為盼特此佈 聞
 英一千八百九十三年正月十七號
 慕娘公司謹啟

新到頂上土油發客

啟者本洋行現有頂上土油甚多係從俄國新到者光亮異常且氣息并無惡劣而價值亦甚相宜計每十加倫約在一箱之額止取價銀一元一角惟用較土油之鐵箱買客必須送還否則加價 諸君賜顧可向華商陳簡鄭翰詩鄭添祿鄭四公司等店購辦便得然別家亦多有售買者祈察辨庶不致誤特此佈 聞
 大英一千八百九十三年正月十七號
 新嘉坡心士洋行謹白

勞民申公司告白
 ○啟者茲本公司由歐洲辦到各式西欵呢帽甚多其中有黑色者有棕色者並有頂上攢皮鞋及攢皮鞋上緣以樹乳以便開合自如者又有漆皮鞋一種鞋口係用帶所縛又洋紗襪甚多有其色作一律者有其色作間紋者又有一種其襪上織有花架又頂上藍黑色之呢有花薄呢及各項呢羽疋頭等甚多不能備錄 諸君光顧請即移玉 惠臨選購為盼
 大英一千八百九十三年正月十號
 勞民申雜貨公司謹白

精理機器

J. LAWSON.

Consulting Engineer, Surveyor and Machinery Valuer.
MARINE CLUB.
Superintendent Engineer, S. S. *Sir vapore.*

啟者余素精於機器之學曾在英京考授機器司之職所有輪船估價及代理買賣輪船並修理輪船火鑪等一切諸般機器莫不善為料理主顧不誤更能代 諸君查看輪船前督理製造各種機器等事 諸君光顧請移玉至土庫花園邊士弁士里街隔水公司樓上本寫字樓內面商便得特此佈聞
英一千八百九十三年正月七號
然羅申謹啟

小輪出售

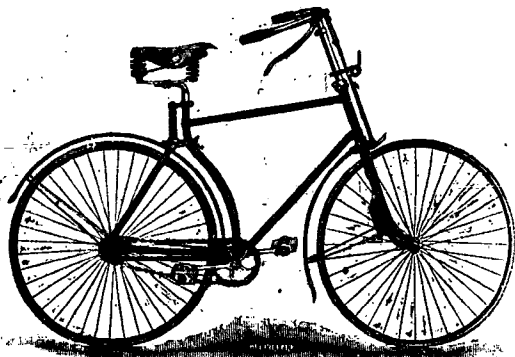
啟者本機器廠近有新製小輪船二艘出售該船一名基里排係用慈智木製就船底係包銅板甚為堅固計船身長四十五英尺闊九英尺深四英尺三寸食水深二英尺四寸有大客房一間在於船頭甚為華美船尾更有貨艙一間其水櫃甚巨係為鋼製而機器甚為堅固且殊靈便每點鐘能行九英里半此船用以來往內河或附近小埠最為合式又一艘名曰潮池亦為新製機用慈智木裝就而包以銅板者船身長四十一英尺闊七英尺六寸深三英尺九寸食水二英尺六寸每點鐘能行九英里以上二船所用機器係英京著名巨廠照法製造并經機器師親自監督是以美善異常現此二船一切均已預備可以立刻展輪統計南洋各埠小輪船其輕捷之處無有能出其右者 諸君有欲看閱請至甘公麻六甲本廠內詢問便得特此佈告
大英一千八百九拾二年拾二月七號
大清光緒十八年十月十九日
萊里亞兀禮付機器廠謹白

工部局遷移告白

啟者本局寫字樓定於西本月七號即華本月二十日禮拜六日暫停公務一天緣是日本局在大會堂之寫字樓欲遷往勞民申路直落亞逸附近品禮仲草埔前海傍之新寫字樓故也○茲特通知凡諸債稅之人及一切人等知悉茲於西一千八百九十三年然花里月九號即華壬辰年十一月廿二日以後本局內執事諸人即在新寫字樓內辦公而新局之大門係向品禮仲草埔首之土庫海傍街至於舊日所寓之大會堂現已不為局地矣○又通知地價稅之人一體知悉凡諸門稅馬車以及馬匹所償稅項其於西一千八百九十三年閏月三十一號止上半年之六個月應償之稅現已到期又屋內所股之自來水於西一千八百九十三年閏月三十一號止第一季三個月應償之稅亦已到期以上各項稅務本局斷無自到償稅之人處收取統限於西一千八百九十三年然花里月內自行送到直落亞逸品禮仲草埔土庫海傍街本工部局之新寫字樓內清償如不親自到償本局即出通知字據往催償計其通知字據之費用即向其人取償勿謂言之不先也至於稅稅人所應還之稅或多或寡而本人向有未知者即可向本理事人處詢問便知詳細特此佈聞
大清光緒十八年十一月十九日
大英一千八百九十三年正月六號
工部局司理人波兀刺士奉命謹啟

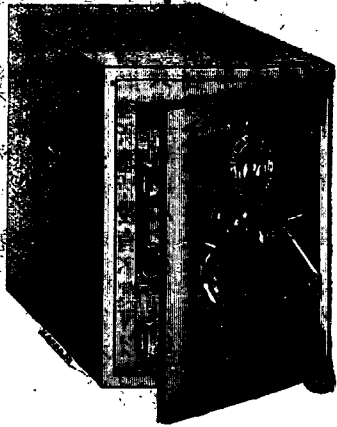
大屋出稅
啟者茲希利實得力第四十九號門牌即陳大夫第對門有大屋全間欲出賃與人倘 諸君有欲承租者請至本號面商便得特此佈告
大清光緒十八年十一月十七日
大英一千八百九十三年正月四號
黃坤豐謹啟

新到脚踏快車發賣



啟者本行有加雲知里公司所製之足踏自行快車出售無論雙輪三輪各式俱備且復最為輕便行走如飛而車之復以一寸半厚之樹乳裹之能令行動無聲且不至損及車輪而坐位亦甚自然乘坐此車出遊最為利便即英國太子及俄皇亦用其車則其精美可知 諸君賜顧請即至臨臨街為盼
大英一千八百九十二年十一月廿六號
麥加里實打公司謹啟

頂上鐵櫥發賣



啟者本行有士呂士巴來士公司所製之鐵櫥出售此櫥能令火燒不壞即賊賊亦不能私開該公司之製此物曾經得有獎賞金牌則其製之佳處可知且復價甚相宜車門者每具價銀由三十五元起至六十元止雙門者每具由六十五元起至一百二十元止更有舊舊者不能備錄 諸君如有惠顧者請即至臨臨街為盼
大英一千八百九十二年十一月廿六號
麥加里實打公司謹啟

售出酒池萬標各頭紅



啟者本公司所製之紅頭冠仔標萬國池酒馳名已久乃在歐洲名家所製自一千八百一十九年相傳至今已閱七十年之久而其酒收存有數十年方肯出而沽賣故其熱氣概已全消

本棧只公司等西字為憑庶免為珠目之混是所切禱
大英一千八百八拾九年 拾二月三號

不殺呼聲即前加珍洋行謹啟

所以 諸君沾飲者均深獎譽在歐洲一帶各國之人無不喜飲此酒因其氣味清香遠勝於他酒故也是以本行特辦此酒來助發售自此酒到叻而後凡沽飲者無不盛稱其美且此酒與本坡天氣甚屬合宜 諸君賜顧祈細心辨認紅頭庄及以上所列各標頭并有來士古乙

售出酒池萬標金正



啟者本公司所督辦正金花標萬國池酒久已馳名叻地華商君子均喜用之現已議定與本坡酒公司包辦以應各沽凡有欲寄購者請至酒公司沽買便得如買成起以便配往外處者仍可至本行沽買至此准

以上所黏各標如無本行不殺呼聲字者即為假貨幸勿為之誤買本行有厚望焉

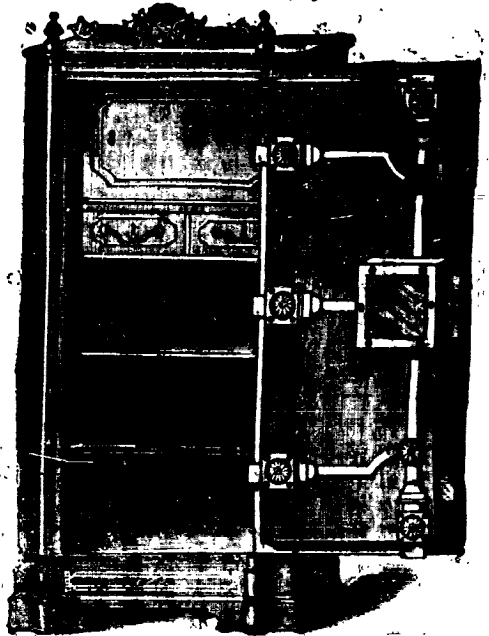
大英一千八百八十九年十二月三號

不殺呼聲即前加珍洋行謹啟

製造之法 精妙異常 酒味甚清 以之蒸餾 者皆為上 等之標保 無偽充之 弊此酒若 在本坡沽 飲甚屬合 宜且價亦 甚廉也 諸君沽用須 為留心辨 認以防魚 珠之混因

本號輪船往來各埠開列如左
在各埠往賣日期 在買叻往
麻六甲每逢禮拜一五日下午四點開
檳榔嶼 由麻六甲往芙蓉每逢禮
拜二六日中午十一點鐘開行 由
芙蓉往吉隆坡每逢禮拜二六日下午
午六點鐘開行 由各埠回買叻即
日 由吉隆坡回芙蓉每逢禮拜一
四日下午四點鐘開行 由芙蓉回
麻六甲每逢禮拜二五日上午十點
鐘開行 由麻六甲回買叻每逢禮
拜二五日下午四點鐘開行 另有
輪船在叻往麻六甲吉隆坡買蘭午
每逢禮拜五三點鐘開行特此佈聞
豐源號謹白

售出櫥鐵



啟者本行所售之鐵櫥在本坡馳名已久素蒙 諸君購用無不稱其妙計此廚之大小共有五等而價錢最少亦在九十五元以上而此鐵櫥乃歐洲著名工師所製極為美善本坡所有西人齊習人以及作商衛生理購華商多向本行購買以為貯錄之用因本行所售者均用上等物料製造而成不惟能壯觀且異常堅固無論火燒盜劫均保無虞貨真價廉莫此為甚倘諸君有欲購此廚以收藏重寶可至本行選閱是幸此佈 英一千八百九十年正月四號 不殺呼聲公司謹啟 加珍目不殺公司謹啟