

大清光緒十八年

本館新聞除禮拜外日出一張諸君賜閱本報者無論本埠外埠均可函致本館取閱如外埠閱報照加郵費可也除日報照常刊送外復不惜工本從英國採辦釘書機各機器以待與各官商刊印書籍單件並有英國各種活字及各式花邊等延有西人排印工藝甚精所有中西文字均能刊印並有石版印字大小機器均用精工刊

第三千三百五十九號

申報

(號一廿第牌門口風巴舊在設開館本)

印工總絕倫道延有文士書寫各體文字現由上海購到各種書籍出售其書目另行刊佈所有各項價甚相宜再本館所登來札原擇其有關世道人心者始登否亦須無礙於人而後始錄其有謬誤成文以及支離費解者概不登報嗣後諸君來札尚祈自諒更須寫實耐里而後敢登但來稿登與不登均不能將原稿收回也 本館謹白

壬辰十二月初六日

凡閱報者每月一元每張五仙 大英一千八百九十三年正月三十日禮拜一 凡刊印告白第一日每一字一仙第二日以下每字半仙

泰東出沽 ○啟者本館已印便癸巳年賀正泰東出沽寫作既屬精工而刷印復臻巧妙日來諸君子到本館選購者指不勝屈無不稱羨賞鑒力譽其佳茲更多作數種現已一律刊成係用頂上桃紅紙及五色花箋印就五光十色洵堪動目娛情更有癸巳年之月份牌出沽筆畫玲瓏較勝清楚保無訛誤 諸君有欲購用者請移 玉至本館選購可也謹此佈聞 本館謹啟

延請主筆 ○啟者本館主筆一席現在乏人辦理茲特廣為佈告倘有學行俱優之士欲應聘聘者祈至本館面商可也此佈 本館謹啟

新到各種奇書發售 ○啟者本館近由上海姑蘇等處採買各種奇異新書及地輿圖誌等書來叻發售其書或銅板石板鉛板木板均無不有且字畫詩書等項尤繁多有嗜地未常經見者其有益於世道人心者實非鮮淺有非徒快耳目者比茲特以廉價出沽諒亦 諸君子所欲先睹為快者也所有各書目經已另列單張附呈鈞覽閱者鑒焉 本館告白

詠吉說

時憲書之制由來久矣古者仲冬之月天子告朔於太廟頒來歲之朔於諸侯使天下臣民咸遵正朔至今因之故每歲皆有皇歷頒行各省意者是即時憲書所由防也顧古之治歷但用以紀時非若今之通書專用以擇吉也夫制時憲書之法其日月皆以支干而推花甲輪流週而復始前後六十載則日辰並無大異即吉凶亦不甚殊况所謂吉凶者亦但以五行之生尅以六神之衰旺而決不知皇帝命大執作用子以配合千支至戰國時鬼谷子王詡始加金木水火土以為五行謂之納音即所謂建除滿平定執破危成收開閉者亦不過正月則以寅為建二月則以卯為建三月則以辰為建次日即為除三日即為滿由正月而至十二月無非積日而推若執此以定吉凶則更如膠柱以鼓瑟即擇日家所謂更有奇門斗首天星諸法想亦不外本五行十干十二支以定五運六氣至神其說於人騎馬馬騎人之驗則雖命鬼各再世恐亦不能一一奇驗至此也而況治歷之法歷代不同如黃帝歷則起用辛卯頤頤則用乙卯虞則用戊午夏則用丙寅殷則用甲寅周則用辛巳魯則用庚子秦則用乙卯其由隆古而至列國歷法已多不同矧漢武帝作太初歷至東漢末巴凡四改自魏迄隋又凡十三改唐及後五代周未凡十六改有宋一代亦凡十六改金熙宗迄元又凡三改是自漢迄元數千年來歷已凡五十餘改至明初以劉基為太史令造戊申大統歷復毀宗迄元又凡三改是自漢迄元數千年來歷已凡五十餘改至明初以劉基為太史令造戊申大統歷復毀所稱為制歷名家如漢之司馬遷落下閔劉歆隋之張賓張胃元唐之傅仁均李淳風五代周之王樸堯之許衡皆以治歷名家乃猶不免於數數改則其中精微奧妙豈談術數者可得而殫心嘗而且禍福無門惟人自召即慶吉凶有準安知非事出偶然若以為得天星則實葬可以卯發蓮依協紀則趨吉可以避凶設有兩人同場博奕而皆擇吉而來則勝者固吉矣豈負者亦吉乎至於周以甲子與商以甲子亡則更判若天淵尤覺解人難索可知孤虛旺相之說又不能令人無疑矣究之惠迪吉從逆凶人苟忠孝為懷則鬼神自為之呵護若使奸邪為念則天地亦有所不容如果自問無他而復加之以推步則鬼神確護必假手於日者以代為招祥否則皇歷自翻離辰辰善揀恐亦無補於事也雖然黃道非無吉日青鳥亦有傳書人必精其術然後可以擇吉亦必平其心然後可以即吉爰作詠吉說

英法電音

○初三日英京發來電報云法國駐英公使現照會英國外部大臣文內所言如前電所載法國外部在議院內所語略同英國外部接悉來文後已照覆法使言花吉里乘船退改拜來士以為埃相而埃及之事當可以從妥協矣覆文之略如此然則埃及之事其或可以暫釋英法兩國之憂也乎

禁運軍裝

○頃聞初三日實得力國家憲報云本城輔政司業經出有示諭自出示日起限至一千八百九十六年十二月三十一號止所有軍械火藥及水陸兵軍所用之件概不准由實得力載往孟馬地方云用特譯登以供眾覽

上諭恭錄 ○十一月廿四日 上諭兵部左侍郎師曾年逾八旬着加恩免其帶領引見欽此

埃及電報 ○初二日英京發來電報云埃及之事現經安協埃及王曾與英國駐英大臣商前簡花吉里為相一事乃屬一時之誤現已將其調退再簡着臣末士以為相國云云現在已蒙英國駐埃大臣允准矣

法京電報 ○初二日英京發來電報云法國外部大臣知華現於議院內覆答議員所問埃及之事云現據埃事英國實竭力經營其國現在此事已否照我法駐英使臣與英國外部妥為酌議矣至於埃及之事本部堂當為細查然我法及歐洲列邦亦斷不任埃及君臣妄為妄作也

英橫電音 ○初二日英京發來電報云昨電所曾橫洛高王願賠款項五千元償峰當日毆斃之英人一事英國不為允准另有所索之端云

蘇丹音返 ○柔佛蘇丹前者住遊檳城一節業經列報茲接檳城來信謂蘇丹在嶼已定擬初二日啟程返駕云云若然則日開即可瞻望旌旗之色矣

官警請假 ○本坡國家醫士西文現在因事請假擬返英京現聞此缺已由國家核委檳城官醫慕君為之接辦矣

經歷請假 ○頃接泉棧信息云泉署經歷司迷君現因請假欲返英京不日即將啟行聞華所遺之缺即以檳城泉署經歷司亞君調署返遺之缺即以泉署供事員申君署理云

險斥西差 ○前者叻嶼等處英差曾將其艱况情形稟呈制軍此事於數月前本報業經錄載茲悉本坡正副巡捕官已奉到制軍之諭愛於昨初三日召集東西差諭謂倘汝等差若有艱難之處儘可至本巡司案前訴乃竟不聞訴及徑自稟呈制府此舉未免過於陳莽試觀彼穆拉油及華籍差若有苦衷莫不於會操之時訴聞本司自必設法與其妥辦况汝輩係與吾同籍更為關切更安有不妥為設法嗣後爾諸差等如有不便之處可至本司案前呈訴云云諸差不敢復言唯唯而退

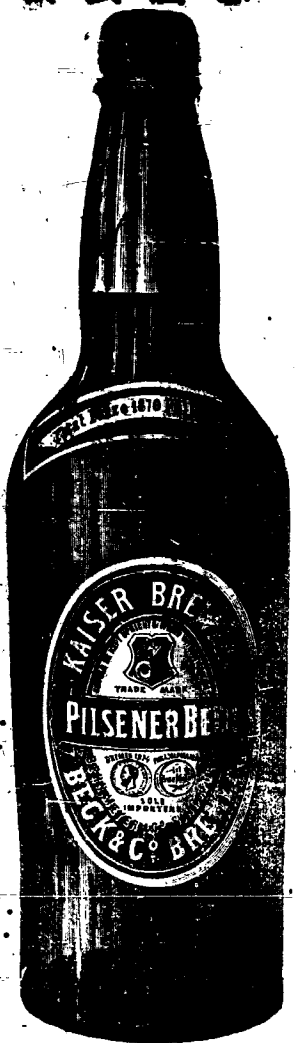
出口錫報 ○茲閱實得力出口錫報云西一千八百九十年出口之錫共有三萬一千九百七十大墩而一千八百九十一年出口之錫已至三萬六千零六十一墩歷來南洋口岸出錫之繁應以是年為首屈一指且錫價又非甚賤然則業錫商其起色有可知矣

漏洩軍情 ○德國向例凡有軍國重事向來禁人洩漏厥例甚嚴近來德廷延錫臣雖有增兵之議然其款目則猶未經列出蓋聽雨未成之事不欲遽使人知也茲閱德京高錫加錫日報載有德國擬設增兵新律有云凡諸德國之人若其力能用軍器者即當勒令充為步卒而於額兵三年之限改為二年更自新律頒行之日起予限二十四年屆期須有精兵四百四十萬人可以摧銳破堅以備疆場之用惟此例若行即耗軍需甚鉅每年所增款項計有三百二十萬磅之多云云該報所言如此聞急相國得閱斯報甚為震怒即飭查該報此說係得自何人傳播云

賊膽如天 ○近日之盜賊多矣然既竊人之物自必掩其踪跡諱莫如深惟恐人知其彌縫也不能不密乃有既為盜賊而復將其為盜之行徑詳述與人以為生財之道者噫盜匪一至於斯洵可謂有包天之巨矣卒之終遭覆敗夫亦何貴乎膽之巨哉昨接德京來信言百靈有某甲者劇盜也生平精於行竊竊無不獲即使重門閉密深房甲若竊之無有不能得手者以故德京一帶被其所竊者繁然不能悉數然終不能破獲司緝捕者無奈之何乃至於今始為暗探之差所獲先是百靈各日報向有零買新聞之例凡有新談近事至各報館閱者可以按事取價值之多寡則視其事之大小奇庸為斷向皆如是詎甲至是生面別開念行竊一道既可以博取資財何不更將其事實與日報中人復可從中取值是則一舉而兩利兼收於是每於作竊之餘即將其事至各日報館中沽賣詳述其如何入竊如何得贓情形曲加描摹惟妙惟肖如錄供語如數家珍其先各報見其所陳既確而詳莫不向之爭購追為之既久有某報主筆疑之因念其人踪跡既屬不明諒亦不過一市井中無賴耳何以匪徒行竊情形竟能深知毫無遺漏且據其平日所來報者概屬此等盜竊之案曾無別事因甚疑之爰將其故潛向暗差通報使密伺之未幾甲復行竊某家翌日果至該館中通報於是遂為暗差執獲一訊而伏因定罪焉至是國人始知甲之所為然亦莫不服其技之精而胆之巨云

獵獲三虎 ○東京來信言洪化所轄之低耶地方時有猛虎出沒該處村人所畜之猪羊雞犬屢被山君攫充食料村人恨之次骨誓必殲除醜類以洩眾憤近日偵悉一虎遁入某木林知其中為巢穴所在乃取竹竿木棍各長丈餘者將木林四面圍住籬籬使猛虎不能跳越一面以鑿鋤從事一面燃放鞭炮使之驚伏不出至重圍已設即令素有勇力者若干人探升樹上復以木板為橋節節搭起由此樹梢至彼樹遇有跡類虎窩之處即將長矛亂插又從附近擊鑼鼓助其聲勢未幾果有一虎跳擲而出諸獵人舉鎗齊發彈如雨集虎即中丸而斃向有二虎窺匿悲鳴頗難下手後亦咆哮至圍畔為諸獵人所殺是日接獲之三虎以西度量之各長十尺所有與獵之人各得獎賞銀二十元以旌其勇焉

售發酒家



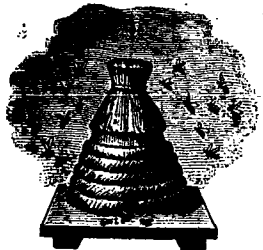
啟者本行由歐洲辦到上等密酒來
助發售其酒甚佳茲將標頭印出 請
君光顧為細認免致有誤倘有無恥
之徒假冒本行標頭者本行定必嚴
為控究再此酒不能販往
加勝吧 三寶龍 泗里末
望加錫 檳榔嶼 日理等處其
他各埠均能運往並此佈 聞
大英一千八百八十八年十一月十
八號 明碼也洋行謹啟

賣發酒密烏



啟者本行向由英國督辦各
種美酒來助發售久已遐邇
馳名茲復由英新辦到頭爾
士斗雲字號之狗頭標烏密
酒到助應以此酒香爽異常
不惟飲之可口且能保養精
神調和血氣常飲令人不生
疾病誠酒國中上品也 諸
君光顧應細看以上所列之
狗頭標庶不致誤且價甚相
宜倘 諸君有欲酷飲者請
至本行取用可也此佈
大英一千八百八十八年八
月十五號 明碼也洋行啟

售出酒池蘭萬標葉蜂上頂國法



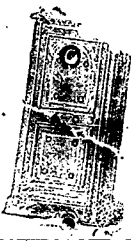
啟者本公司親由法國督辦頂上
好萬蘭池酒來助發售其酒清香濃郁
醇厚異常飲之誠可令人長血氣壯筋
骨悅顏色妙美無窮今市上所有萬蘭
池酒無有能出其右者誠佐饌中妙品
也至此酒惟本公司一家沽出餘無別
家出售 諸君光顧請細認蜂葉標頭
為記並細辨香味方不致誤價甚相宜
倘有到份之購者祈早至 惠臨沽買
是幸
大英一千八百八十八年六月二十號
大清光緒十四年五月十一日
明碼也公司謹啟

售出品三

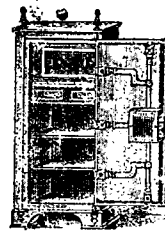


啟者本行督辦歐洲馳名三品洋酒來助發售
其酒係白頭款式發售有年沽飲 諸君莫不
稱其香爽奈近有無恥之徒假冒本庄三品酒
款式以圖魚目混珠情殊可恨嗣後 諸君沽
買本行白頭三品酒者請細認本號招牌之內
有小紙包頭註華字新嘉坡明碼也公司者
始無偽若此字樣即係假冒請為細認備此佈
大清光緒十一年十一月初四日
大英一千八百八十五年十二月十九號
明碼也公司謹啟

售發櫥鐵名馳



嘗思養生之道所最要者則惟鐵櫥其次則惟銀兩然必須有以善藏始無意外
此本行鐵櫥所以為 諸君之所共賞也啟者本行所賣之鐵櫥久已馳名於東
方一帶而於叻坡則聲名尤著至本行沽賣此等鐵櫥已有三十年之久其製甚
為堅固保能耐火且其匙鑰甚妙斷非盜賊等所能開計其櫥全身均用鐵製無
雜成並以木料且諸櫥自前至今均為一式堅固並無
有優劣之分至於各櫥大小
不一而價值則約一百元至
四百元凡用之者可保其不
礙焚燒即火災亦無所損本
行之鐵櫥實為助坡諸華商
所喜購而本行每年所沽亦殊不鮮茲將為之錄佈倘
諸君有惠顧者祈即玉臨選購為盼
大英一千八百八十九年十一月廿八號
大清光緒十五年十一月初六日



明碼也洋行謹啟

告警電鐘出售
 啟者本廠專售新法製電鐘會響電鐘發售此鐘純屬電氣之功易於應用且其價值甚廉又不至礙地方以防盜賊等警最為相宜用此鐘者預將鐘鑰於內室或有多人聚處之處而後引其鐘鑰以通大門房門之鎖或處前床前銀鎖前均無不可若有盜賊等潛入屋內偶觸電鐘其鐘立時發響令人知覺出而禦盜是則盜賊難發亦將無以售其奸矣且此鐘機機靈活異常發而必應本廠可以保其無誤 購者有賜顧者請移 玉至土庫街或陞旗山下本廠選購為盼 一千八百九十二年十二月大號 侯活下士機機廠謹白

車馬出售
 啟者茲有良馬一匹馴善異常可備駕車之用又有上好馬車一輛係南末公司所造更有銀鋼鞍轡一付以上乃新嘉坡保險公司西人岑路夫里之物技欲出售與人倘有欲購者請移玉至本館面商為盼 光緒十八年九月十四日 巴越舖主謹白

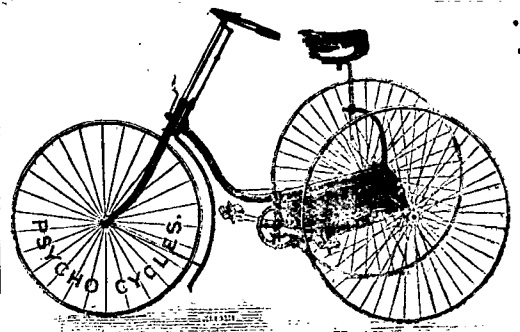
棧房出租

啟者打石街德隆邊即前長茂號火確之處有新貨棧六間門牌第一百十八零七號第一百十八零八號第一百十八零九號第一百十八零十號第一百十八零十一號出售每間可貯米石二萬餘包甚為寬敞且門前臨港上落貨物甚為利便 諸君有欲租賃者請至本號面商便得特此佈 聞
 光緒十八年六月初四日 豐源號謹白

代理吧城大狀師

啟者余在加勝吧向代理大狀師之職凡諸案牘均可代人經理茲已遷寓於勞民申律即舊巴風馬打厝傍第一十號門牌專代 諸君料理荷蘭所轄各處地方案牘大和人命重情小而錢債細故以及交爭互控立字存案等一切狀師分內所為職事余均能代為料理保無訛誤所有一切開費均當一律從廉斷無奢索以期兩便諸君有賜教者請移 玉惠臨相商便妥特此佈聞
 光緒十八年九月廿八日 陳啟謀謹啟

新到脚踏快車發賣



啟者本公館有脚踏快車出售其車輕巧利便最能耐久且快捷異常無論雙輪三輪各式俱備前於西七月大號及九號時曾有人以本公司所售之車與他號之車相賽而本公司之捷者洵稱第一妙製此等車最合於東方各埠所用而且價甚相宜 諸君賜顧請移玉至土庫街第十二號門牌本公司內面商便得特此佈告
 大英一千八百九十二年七月三十號 來里亞兀禮付公司謹白

麥加里實打公司告白

啟者本行常有船中所用各物及機器新舊各物出售各貨均由歐洲辦至最為上品所有尺磅均皆足數並無短欠並有船中所用帆里帳篷等物均用上等帆布以機器縫就且價甚相宜并有越申士公司 VVO 標頂上威士枝酒出售每箱計十二樽價銀大元又威仁乃三品酒大樽者每箱十二樽價銀十五元中樽者每箱二十四樽價銀十六元小樽者每箱四十八樽半價銀十七元又酒標之白蜜酒大樽者每箱四羅申價銀九元小樽者每箱八羅申價銀八元又頂上舊西里酒大樽者每箱十二樽價銀十元此酒均屬上等香味勝常 諸君合意祈早 玉臨選沽為盼
 大英一千八百九十一年十二月廿六號 麥加里實打公司謹啟

三品酒出沽
 1882 GRAND VIN SUPERIEUR 1882
 PREMIER CRU



BEHR & CO SINGAPORE
 Sole Importers for Straits Settlements and Netherland's India
 啟者茲本公司由歐洲辦到頂上三品酒甚多來助發售酒味甚美且價亦相宜茲將此酒標式附登報中諸君購而飲之細辨香味方知此言之不謬也 揣此佈 聞

萬蘭池酒出賣

啟者以上標頭所列之星標萬蘭池酒香味甘濃最稱美善飲之不惟不醉且可娛心養顏其益莫能殫述茲本公司特由歐洲辦到來助諸君購而飲之細辨香味方知此言之不謬也 揣此佈 聞
 大英一千八百九十年九月二十號 羅買公司謹白



維甲妻向僕婦耳語移時僕婦尋岸去甲妻顧蛋婦令即取行乙曰僕婦何往宜少俟之甲妻曰余有要事囑他在家守候不必待也於是甲
同舟於乎中流婦謂蛋婦曰余舟行未慣速掉即覺暈眩宜輕擺蘭槳不必過忙蛋婦遂緩掉慢行約半里許乙見有一艇飛掉而至望之即甲
也雖數丈大呼曰汝攜吾妻安往乙怪其言令登艇問妻妻曰吾欲往大良懇叔引我去非有他也甲奮然俾色曰汝兩人平日目語眉挑我
豈全然不覺今私約為濶上游若不遇我必將同逃矣乙與分辯甲從身抽槍指妻曰當先擊汝後擊弟以雪吾恥妻悲淚半執甲手甲以足踢
之妻啼聲哀慘乙曰吾引彼行非有他意青天白水當可明心甲曰雖指天自誓不能釋我疑此婦廉恥全無不殺亦當休去吾娶時費金三百
兩汝知數補之或可饒命乙不得已許照數相奉甲勒限即日兌交乙諾之甲令掉回隨即至乙家得銀而去乙意懼變為之累也翌日遣人至
甲處窺探見甲與妻具酒饌同餐相與笑樂始知謀串嚇詐然無如之何惟自悔墮其術中而已藉妻詐財固為無恥然乙私引變去不告其兄
其被詐也亦有自取之咎焉可知古人別嫌明微蓋有深慮於其間也

折津寒雁 ○天津城西廣慶茶園為招徠計聘花旦李富才子登臺演劇裙履紛來致與水師營勇門毆經親兵統帶蕭某轉圍始得
無事已列前報聞是日戲雖未停而園門業已關閉外喧嘩聲與臺上吹彈聲聲相震耳欲聾戲園主人匿跡消聲不聞一惡語迨經
勸散始登屋上手持磚瓦恐嚇行人約四點鐘促李富才子演四郎探母一齣遂高捲湘簾在臺右懸掛書明日忌辰四字而罷按十月十五日
並非忌辰此何等事而亦可以誑妄出之耶律以大不敬誰曰不宜然而彼昏不知又何足責人也○十月廿四日天氣嚴寒北風甚勁三叉河
口鱗息灘冰杏花村對河武備學堂亦以河水成冰不能駕一葉輕舟往來對渡就海河論碧水淪漣招舟子仍冰項須之句惟用長繩繫於
兩岸由彼遠此僅須牽挽之勞可免撐篙搖櫓是日午前城東馬家口有渡船一艘載客前往鹽坨時有三客站立船頭適水勢箭激船遂順流
而下船首三人被繩刺落河心兩人力挽繩索不稍釋手其一載沈載浮勢將偈魚蝦而狎鷗鷺矣舟子無法可施徒喚奈何幸有一船自上游
駛來將挽繩之兩人救起其沈沒水中者適露頭角亦被援入船中三人雖得慶更生所穿棉衣被水浸透涼徹肌骨氣息如絲當即卸入浴室
處以熱水始回黍谷之春然已狼狽不堪矣

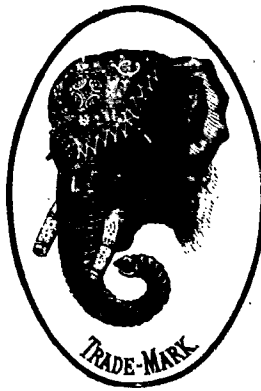
京報選錄 ○頭品頂戴四川總督臣劉秉璋跪 奏為大足縣教案逸匪糾眾搶劫經署令桂天培會營剿辦斬首夥各匪餘匪散
逃地方安靜恭摺具陳仰祈 聖鑒事竊查上年大足縣匪徒余蠻子余翠坪等打毀龍水鎮等處教堂並教民房屋率眾踞聚臣派撥營勇擊
散後迭經前署川東道張華奎與該主教逐層曉諭將案結辦經臣詳細奏明在案所有案內首匪余蠻子等通飭查拿未盡七獲本年七月該
署令桂天培探悉余翠坪等誘脅山中炭丁多人意欲搶劫教民黃谷經臣酌撥長勝團中營哨官儘先把握總商執中前往查拿嗣據桂天培稟
報有銅梁匪徒劉義和勾串余翠坪糾匪二百餘人在銅梁搶劫教民唐明興家旋復至大足鹽溪場槍劫教民性應宗家桂天培先已自募勇
丁督同員弁紳團共百餘人跟蹤拿捕該匪等胆敢麾眾出塲架列大炮拾槍聲抵拒情同叛逆桂天培督勇奮力鏖戰一時之久匪勢不支
外委王應貴等砍取首級三顆餘匪傷傷狂奔我軍追擊生擒王樹苗巫長生李銅匠三名臣即批撤將王樹苗等三犯就地正法又添調駐渝
放官德先遊擊方玉典前往會剿旋於八月初一日又據桂天培稟報先後調派之營勇督帶商把總方遊擊已抵縣城正會商拿辦聞二十日
該匪余翠坪余蠻子復糾二三百人在於龍水鎮盤踞桂天培整頓隊伍與營弁商把總等分隊合剿該匪聞知官軍追至改竄馬跑塲旋又退
紮十節場二十一日我軍追至該匪已將東西塲口堆砌木石等物以作壁桂天培當將勇丁分為前哨左哨協同商把總等帶勇由東塲口進
桂天培自帶中哨右哨並帶辦營務之劉希亮大竹汎弁秦鴻賓由西塲口進同時會攻該匪開放鎗炮如雨下我軍更番迭進相持四時之
久彼此均有傷亡桂天培右勝受炮子傷傷復裹傷督戰各弁勇捨命直前右哨弁陳鳴勳將手執令旗之僞軍司周西伯砍斃兩頭弁勇鼓噪
直入砍殺匪始大敗當將余翠坪擒獲並斬十四人生擒十五人商把總獲獲三人陣斬四人餘匪受傷逃竄獲拾槍大炮器械無算中間
之李尚儒亦於中途邀截斬取首級三顆當將生擒之十五人在於陣前正法是役也計共斬首四十名我軍員弁勇丁受傷者六十三人陣亡
五人擒訊余翠坪不供認打教槍劫劫謀逆不諱余蠻子已被炮傷逃逸該令右勝炮子向未取出等情具稟前來當經臣電飭將余翠坪斬決梟示
并通飭嚴緝余蠻子等務獲究報伏思大足教案疊興皆由民教不和匪徒藉打教為名哄誘紳團與之聯為一氣故從前辦理殊多牽碍自前
署川東道張華奎剴切出示曉諭紳團不使庇匪現任黎庶昌亦力主此議現看大足縣准補資陽縣桂天培到任以來聯絡紳團官民一氣故
此次匪首糾眾打教槍劫劫紳團無一助逆者平日駕馭極為得法此次悍匪列陣死鬥如該署令顧惜身命則勢將燎原川東匪徒必羣起而與
教堂為敵其禍實有不可收拾者該署令桂天培身受槍傷猶能裹創督隊卒獲大勝文員中目所罕見即久歷戎行之提鎮亦有未能如此毅
決者自來便沒其微勞茲謹擇其出力尤著者請獎並將陣亡之弁勇恤恤彙列清單恭呈 御覽合無仰懇 天恩准照所請獎勵用昭激勸
而安民教除遵照新章將各該員履歷分咨吏兵二部外理合會同護理成都將軍副都統臣雅爾堅恭摺具陳伏乞 皇上聖鑒訓示遵行再
拜摺聞接川東道黎庶昌電報逃匪劉義和已經銅梁縣弋獲一俟訊取確供當即從嚴懲辦合併聲明謹 奏奉 硃批著照所請該部知道
單併發欽此

找尋遺物 ○啟者於西本月十八號即華本月初一日下午二點半鐘時在地稅司寫字樓至美芝律之路於手車中遺失其要物四件其一蘇丹厘批一紙此紙係第一百五十六號乃九十九年之期係於一千八百七十二年十一月十四號起算 其二掛砂紙一張其紙係一千八百八十三年十一月二十號所立 其三掛砂紙一張係於一千八百八十六年正月十八號所立 其四掛砂紙一張係於一千八百九十二年八月十二號所立 以上各物係極遺失倘 四方君子有檢得者可將原物交至高星及勿里芝律師處可也謹此佈告
大英一千八百九十三年正月廿三號 高星勿里芝律師同啟

頂受聲明 ○啟者牛車水橫街門牌第二十一零十三號第二十一零十四號第廿一零十五號廣源隆客館生理原係周輝山創設後周輝山志圖別業已將該客館生理全盤舖底架生頂與瑞興隆開張倘舊日廣源隆有欠到各號賬揭借借等項一概歸舊人廣源隆自支支理與瑞興隆無涉特此聲明以免後論 大清光緒十八年十二月初六日 瑞興隆東主 葉漸源 蔣鳳雲 司理人曾斗謹白

輪船往 檳榔嶼 加刺吉打 ○啟者茲有渣甸輪船名吉生大有一千四百八十一墩於西本月十八號即華本月初一日由香港起程定於西本月廿三號即華本月初六日禮拜一即能抵叻上落客貨即展輪往 檳榔嶼 加刺吉打等處 諸君有欲附貨搭客者請至本行相商是望 大英一千八百九十三年正月廿三號 大清光緒十八年十二月初六日 莫實德洋行謹白

象頭標密酒出售



大英一千八百九十三年正月二十一號

新嘉坡級買公司謹啟

啟者本公司由歐洲督辦象頭標先那密酒來叻專為賣得力諸仕商所用此酒氣味香醇且能除煩解渴於實得力地土最為相宜洵合諸君所用茲特將其標式附列標中俾諸君一覽而知按式購

取倘蒙 光顧請至舊巴剎街萬興號右鄰本公司細認象頭標為記庶不致誤價極平特此佈 聞

石 啟者本號設在甘公麻大甲橋頭即華民政務司署後街第三十九號門牌常有柔佛所產各種石料出售如地基石老古石及紅石等均無不備此石與國家所用者無異且價甚相宜 諸君賜顧祈即移 玉惠臨議沽為盼特此佈 聞
大清光緒十八年十月初七日
大英一千八百九十二年十一月廿五號 建成號黃清榮謹白

日本技藝戲開演 ○啟者茲有日本玉吉第一全班技藝戲四年前曾在香港西貢新嘉坡爪亞印度等處開演蒙各埠閱者讚賞故本班再遊叻地准十二月初四日禮拜六晚在王家山脚雪廠對面之處開演每晚八點鐘開門九點鐘開演一概不演日戲 茲將開演出頭橋段列左 飛波快捷如飛 幼童上梯梯上舞弄翻奇巧手段行繩在繩行走令人傳神 繩上掛在半之高舞弄大翻奇巧妙法 幼童在空中飛繩相接第一傳神古今無雙 七人疊排山手足舞弄演之無盡 女人踏波行絳線繩妙處無窮 其餘出頭太多未能細錄且每晚所演出頭橋段不同此佈 謹將價銀列下 每兩位坐客四位收銀六大圓 頭等客位收銀壹大圓 二等客位收銀五角 三等客位收銀二角 大清光緒十八年十二月初二日 班主吉阪謹啟

手車價值牌出售 ○啟者茲本員已將核定手車價值之牌印就存於本寫字樓內其牌係用中國文字并糊厚片既甚明白且復美觀茲定每牌一具取回工料銀二角倘有欲為買用者可至本寫字樓內購取可也
大英一千八百九十三年正月十八號 大清光緒十八年十二月初一日 工部局管理車務人員夫巴謹啟

憲 大英欽命新嘉坡輔政使司麥 為招承工役事照得本坡國家現有工役招人承造為此示諭商民人等一體知悉汝等有欲承充各件者可於一千八百九十三年然花里月十八號即華癸巳年正月初二日以前入票投多本署以憑選擇茲將所欲造各件開列如左 一西人痘症醫院及其院內之圍欄 二在真珠山營房增多地方二十所 三建造房屋以為施排埔印度差眷口住居之所 四在第一號差館內要工 五在監獄內要工 六在監獄內增建病房 七在美芝路海傍加闊道路 八修濬本坡內河工作 以上各工有如欲觀其圖形格式及知其一切詳細情形者除禮拜外每日由上午十點鐘起至下午四點鐘止均可至國家營造司署詢問至於所入各票務須遵照格式填寫每件分列一票其票面須寫明承充某項工役字樣方為合式至於棄取之權悉由國家主裁不得執價低者得之說相爭各宜慎選慎無觀望切切特示 大英一千八百九十三年正月十三號 示

示 吉舖招租 ○啟者茲十八間後有吉舖二間門牌乃第九十一號九十二號又十八間後街口火車路旁有舖二間門牌乃第七號茲欲出租與人此舖新修修理完好異常 諸君有欲稅賃者請至本館詢問便得特此佈聞 大清光緒十八年六月廿四日 本館謹白

大英一千八百九十三年正月十三號

精理機器
J. LAWSON.

Consulting Engineer, Surveyor and Machinery Valuer.
MARINE CLUB.
Superintendent Engineer, S. S. Singapore.
啟者余素精於機器之學曾在英京考授機器司之職所有輪船估價及代理買賣輪船並修理輪船火鑪等一切諸般機器莫不善為料理主顧不誤更能代 諸君查看輪船並督理製造各種機器等事 諸君光顧請移玉至土庫花園邊士弁士里荷蘭水公司樓上本寫字樓內面商便得端此佈聞
英一千八百九十三年正月七號
維羅申謹啟

小輪出售

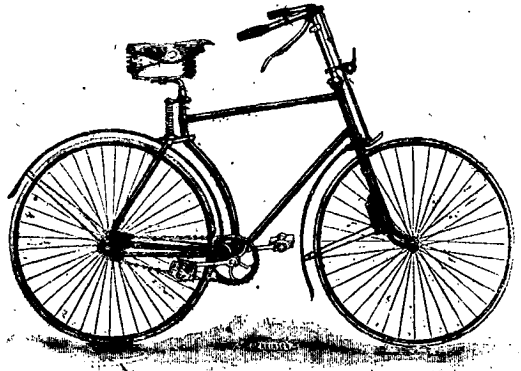
啟者本機器廠近有新製小輪船二艘出售該船一名基里排係用德智木製就船底係包銅板甚為堅固計船身長四十五英尺闊九英尺深四英尺三寸食水深二英尺四寸有大客房一間在於船頭甚為華美船尾更有貨艙一間其水櫃甚巨係為鋼製而機器甚為堅固且殊靈便每點鐘能行九英里半此船用以來往內河或附近小埠最為合式又一艘名曰鄰池亦為新製機用德智木裝就而包以銅板者船身長四十一英尺闊七英尺六寸深三英尺九寸食水二英尺六寸每點鐘能行九英里以上三船所用機器係英京著名巨廠照法製造并經機器師親為監督是以美備異常現此二船一切均已預備可以立刻展輪統計南洋各埠小輪船其輕捷之處無有能出其右者 諸君有欲看閱請至甘公麻大甲本廠內詢問便得端此佈告
大英一千八百九拾二年拾二月七號
大清光緒十八年十月十九日
來里亞兀禮付機器廠謹白

工部局遷移告白

啟者本局寫字樓定於西本月七號即華本月二十日禮拜六日暫停公務一天緣是日本局在大會堂之寫字樓欲遷往勞民申路直落亞逸附近品禮仲草埔前海傍之新寫字樓故也○茲特通知凡諸債稅之人及一切人等知悉茲於西一千八百九十三年然花里月九號即華壬辰年十一月廿二日以後本局內執事諸人即在新寫字樓內辦公而新局之大門係向品禮仲草埔前之土庫海傍街至於舊日所寓之大會堂現已不為局地矣○又通知地價稅之人一體知悉凡諸門稅馬車以及馬匹所償稅項其於西一千八百九十三年閏月三十一號止上半年之六個月應償之稅現已到期又屋內所設之自來水於西一千八百九十三年嗎只月三十一號止第一季三個月應償之稅亦已到期以上各項稅務本局斷無自到償稅之人處收取統限於西一千八百九十三年然花里月內自行送到直落亞逸品禮仲草埔土庫海傍街本工部局之新寫字樓內清償如不親自到償本局即出通知字據往為催討其通知字據之費用即向其人取償勿謂言之不先也至於償稅諸人所應還之稅或多或少而本人倘有未知者即可向本理事人處詢問便知詳細特此佈聞
大清光緒十八年十一月十九日 大英一千八百九十三年正月六號
工部局理事人波兀刺士承命謹啟

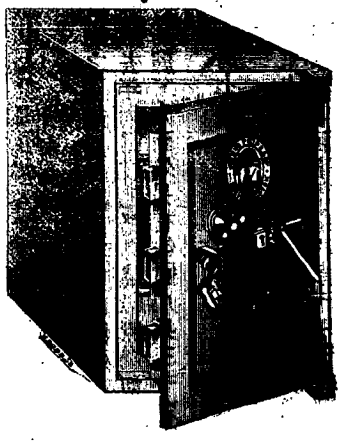
大屋出稅 ○啟者茲希利實得力第四十九號門牌即陳大夫第對門有大屋全間欲出賃與人倘 諸君有欲承租者請至本說圖商便得特此佈告
大清光緒十八年十一月十七日 大英一千八百九十三年正月四號
黃坤靈號謹啟

新到脚踏快車發賣



啟者本行有加雲知里公司所製之足踏自行快車出售無論雙輪三輪各式俱備且復最為輕便行走如飛而車之復以一寸半厚之樹乳裹之能令行動無聲且不至損及車輪而坐位亦甚自然乘坐此車出遊最為利便即英國太子及俄皇亦用其車則其精美可知 諸君賜顧請即至玉臨臨沽為盼
大英一千八百九十二年十一月廿六號
麥加里實打公司謹啟

頂上鐵櫥發賣



啟者本行有士呂士巴來士公司所製之鐵櫥其櫥內出皆此櫥能令火燒不壞即盜賊亦不能取財該公司之製此物實得有益美觀金牌則其製之佳處可知且復價相宜單門者每具價銀由三十五元起至六十元止雙門者每具由六十五元起至一百二十元止更有再為佳者不能備錄 諸君如有惠顧者請即至玉臨臨沽為盼
大英一千八百九十二年十一月廿六號
麥加里實打公司謹啟

售出酒池蘭萬標仔冠頭紅



拿橫只公司等西字為憑庶免為珠目之混是所切禱
大英一千八百八拾九年 拾二月三號

不殺呼聲即前加珍洋行謹啟

天

啟者本公司所製之紅頭冠仔標萬蘭池酒馳名已久乃在歐洲名家所製自一千八百一十九年相傳至今已閱七十年之久而其酒收存有數十年方肯出而沽賣故其熱氣概已全消所以 諸君沾飲者均深獎譽在歐洲一帶各國之人無不喜飲此酒因其氣味清香遠勝於他酒故也是以本行特辦此酒來助發售自此酒到叻而後凡沾飲者無不盛稱其美且此酒與本坡天氣甚屬合宜 諸翁賜顧祈細心辨認紅頭庄及以上所列各標頭并有來士古乙

售出酒池蘭萬標鐘金正



以上所黏各標如無本行不殺呼聲華字者即為假貨幸勿為之誤
買本行有厚鑒焉

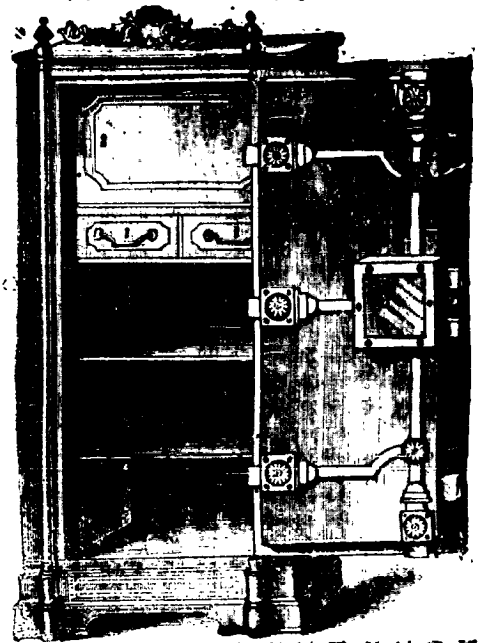
大英一千八百八十九年十二月三號

不殺呼聲即前加珍洋行謹啟

啟者本公司所督辦正金花鐘標萬蘭池酒久已馳名叻地華藉諸君子均喜用之現已議定與本坡酒公司包辦以便配往外處者仍有欲零購者請至酒公司沽買便得如買成起以本行沽買至此酒製造之法精妙異常酒味甚清以之蒸釀者皆為上等之料保無偽充之弊此酒若在本坡沽飲甚屬合宜且價亦甚廉 諸翁沽用須為留心辨認以防魚珠之混因
現在市上假冒者甚多
不殺呼聲即前加珍洋行謹啟

本號輪船往來各埠船期列如左
在各埠往實叻日期 在實叻往
麻大甲每逢禮拜一五日下午四點鐘
由麻大甲往芙蓉每逢禮拜二六日中午十一點鐘開行 由芙蓉往吉隆坡每逢禮拜二六日下午六點鐘開行 由各埠回實叻即
由吉隆坡回芙蓉每逢禮拜一四日下午四點鐘開行 由芙蓉回麻大甲每逢禮拜二五日上午十點鐘開行 由麻大甲回實叻每逢禮拜二五日下午四點鐘開行 另有輪船在叻往麻大甲吉隆坡實叻午每逢禮拜五三點鐘開行特此佈聞
豐源號謹白

售出櫥鐵



啟者本行所售之鐵櫥在本坡馳名已久素蒙 諸君購用無不盛稱其妙計此廚之大小共有五等而價費最少亦在九十五元以上而此鐵櫥乃歐洲著名工師所製極為美善本坡所有西人齊智人以及作椒醫生理華商多向本行購買以為貯銀之用因本行所沽者均用上等物料製造而成不惟能壯觀瞻且異常堅固無論火燒盜劫均保無虞實美價廉莫此為甚倘諸君有欲購此廚以收藏重寶可至本行選閱是幸此佈
英一千八百九十年正月四號
不殺呼聲公司即前
加珍目不殺公司謹啟