

大清光緒十八年

本館新聞除禮拜外日出一
紙 諸君賜閱本報者無論
本埠外埠均可函致本館取
閱如外埠閱報照加郵費可
也除日報照常刊送外復不
惜工本從英國採辦釘書機
各機器以待與 各官商
刊印書籍單件並有英國各
種活字及各式花邊等延有
西人排印工藝甚精所有中
西文字均能刊印並有石版
印字大小機器均用精工刊

第三千三百五十八號

申報

(號一廿第牌門口虱巴舊在設開館本)

印工嚴絕倫並延有文士書
寫各體文字現由上海購到
各種書籍出售其書目另行
刊佈所有各埠價甚相宜再
本館所登來札原擇其有關
世道人心者附登否亦須無
礙於人而後始錄其有謬
成文以及支離費解者概不
登報嗣後 諸翁來札尚祈
自諒更須寫實里而後敢
登但來稿登與不登均不能
將原稿收回也 本館謹白

壬辰十二月初四日

凡閱報者每月一元每日每張五仙 大英一千八百九十三年正月十一號禮拜六 凡刊印告白第一日每一字一仙第二日以下每字半仙

春東出沽 ○啟者本館已印便券已年賀正春東出沽寫作既屬精工而刷印復臻巧妙日來
購君子到本館選沽者指不勝屈無不荷蒙賞鑒力舉其佳茲更多作數種現已一律刊成係用頂上桃
紅紙及五色花箋印就五光十色洵堪動目娛情更有癸巳年之月份牌出沽筆畫玲瓏較勘清楚保無訛
誤 購君有欲購用者請移 玉至本館選閱可也謹此佈聞 本館謹啟

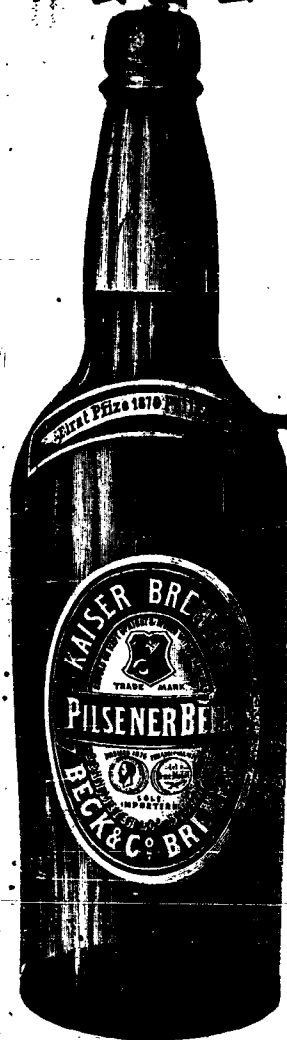
延請副主筆 ○啟者本館副主筆一席現在乏人辦理茲特廣為佈告倘有學行俱優之士欲應
聘聘者祈至本館面商可也此佈 本館謹啟

新到各種奇書發售 ○啟者本館近由上海姑蘇等處採買各種奇異新書及地輿圖誌等書來
叻發售其書或銅板石板鉛板木板均無不有且字畫詩書等項尤繁多有曠地未常經見者其有益於世
道人心者實非鮮淺有非徒快耳目者比茲特以廉價出沽諒亦 諸君子所欲先睹為快者也所有各書
目經已另列單張附呈鈞覽閱者鑒焉 本館告白

論德俄防禁軍火

陳鋪子之言曰天下之惡一也故凡虎狼蛇蝎見者無不欲除而滅之亂臣賊子人人得而誅之正不必故
分畛域以為害不及我而乃任而縱之夫畏虎豹者畏其爪牙長蛇蝎者畏其毒螫而彼悖逆作亂之徒其
所恃以為固者則初無爪牙之利更無毒螫之憂惟仗軍火而已矣近來軍火之禁頗嚴而嚴於中國者不
能嚴於外國外洋之軍火入中國者絡繹不絕而彼會匪亂黨遂得以乘間購備此去去年所以有各處之
內訌也德京日報謂德德駐華欽使巴爾見近來私運軍火至中國者源源不絕因是設法防禁西歷上月
曾移咨華官略謂倘有德人私運軍裝到華一經查出即行充公德德官員亦必協力防維所有違例貨物
一律禁止免為衆人之害云云德德之用意其善而高乎他人者說者謂自去年中德德亂而各埠西官皆
有示禁限以若干月不得販運軍火出口此其為中國防患者則殊深感佩也顧禁止軍火出口則匪黨之
私相濟運者固不免於技窮而既有限期則限期之外安知不又逞其故智不若德德之法但以官私為衡
官則不之禁私則示禁如此則私販者更無所施狡獪矣夫外洋各國設廠製造鎗炮本所以自用也迫歷
年既久花樣翻新且日積月累所出愈多本國用不勝用乃聽其售與他人然售與他人亦必售之於官而
不得售之於私他國由官給文憑購求軍火所謂官也可以售之者也苟無官之文憑即謂之私不可以售
與者此也等章程不但中國一處為然即他國亦莫不然無如各廠會圖銷貨不問官私但有向之購取者
無不樂與交易因此而匪徒亂黨羣焉生心密布腹心私聯羽翼不論何國何地苟有為之潛運者不惜巨
資不吝重價而於是乎匪黨中之軍火有隱隱為之接濟者而禍患之具乃未有艾焉幸而近來中國軍務
頗稱認真訓練向為不懈自製槍炮猶得以一鼓蕩平不致蔓延然沿江沿海各地方向不免有戎伏於莽
者此固中國之隱憂而凡與中國敦友誼者皆為之祭心者也近年以來中國購辦軍火於德國為最多德
商之開設軍裝洋行於中國者亦最夥南北洋各兵艦水師所用以及各處防營陸路所執持者大都德國
軍械居十之七他國者不過十之三焉德德之意以為我國之軍火既為中國之所需則此一項交易亦正
不少又何何必貪圖小利售賣私貨以至為中國之口實今為此禁則中國感之也深而將來交易亦必更廣
此則為商務起見猶其小焉者也德與中國睦誼正敦中國之患亦德國之患也此時德國軍火販入中國者
既多若不禁私貨而以德國之軍火濟中國匪徒之用中國雖不至有憾於德國而德國終若有愧於中國
今為此禁則中國匪徒即不能由此而斂跡而德國終不貽中國之患自問可告無愧於中國且使他人
見之皆有所觀知匪徒為萬國之所公惡防禁軍火為萬國之善政不特此時為中國防患宜有此禁即其
平時亦當懸此厲禁蓋軍火之禁不嚴販至他國固足為他國之害即本國之盜匪風黨亦恐由此而漸滋
故防之不可不嚴而其所以嚴者要不過分官私二項官則可管私則不可管此總要而軍火之禁固無
難矣或曰此禁也各國本所素嚴特其販至中國則嚴而不嚴耳夫西人向謂中國乃通商之地若中國盜
賊各恃軍火到處橫行則於商務大有妨礙即於西人大有損傷然則德德之為此舉也豈獨中國所感佩
即通商於中國之各國亦孰不共相感誦也哉

售發酒蜜



賣發酒密烏



啟者本行向由英國督辦各
種美酒來助發售久已遐邇
馳名茲復由英新辦到爾
士斗雲字號之狗頭標烏密
酒到助應店此酒香爽異常
不惟飲之可口且能保養精
神調和血氣常飲令人不生
疾病誠酒國中上品也 諸
君光顧應細看以上所列之
狗頭標庶不致誤且價甚相
宜倘 諸君有欲酷飲者請
至本行取用可也此佈
大英一千八百八十八年八
月十五號 明碼也洋行啟

售世酒池萬標案蜂上頂國法



啟者本公司親由法國督辦頂上
好萬國池酒來助發售其酒清香濃郁
醇厚異常飲之誠可令人長血氣壯筋
骨悅顏色妙矣無窮今市上所有萬國
池酒無有能出其右者誠佐饌中妙品
也至此酒惟本公司一家沽出餘無別
家出售 諸君光顧請細認蜂案標頭
為記並細辨香味方不致誤價甚相宜
倘有到份之購者祈早至 惠臨沽買
是幸
大英一千八百八十八年六月二十號
大清光緒十四年五月十一日
明碼也公司謹啟

售出品三

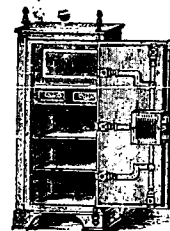


啟者本行督辦歐洲馳名三品洋酒來助發售
其酒係白頭欵式發售有年沽飲 諸君莫不
稱其香爽奈近有無恥之徒假冒本庄三品酒
欵式以圖魚目混珠情殊可恨嗣後 諸君沽
買本行白頭三品酒者請細認本號招牌之內
有小紙包頭註華字新嘉坡明碼也公司者
始無偽若此字樣即屬偽冒請為細認特此佈
聞 大清光緒十一年十一月初四日
大英一千八百八十五年十二月十九號
明碼也公司謹啟

售發櫥鐵名馳



嘗思養生之道所最要者則惟飲食其次則惟銀兩然必須有以善藏始無意外
此本行鐵櫥所以為 諸翁之所共賞也啟者本行所賣之鐵櫥久已馳名於東
方一帶而於叻坡則聲名尤著至本行沽賣此等鐵櫥已有三十年之久其製甚
為堅固保能避火且其匙鑰甚妙斷非盜賊等所能開計其櫥全身均用鐵製無
雜成並以木料且諸櫥自前至今均為一式堅固並無
有優劣之分至於各櫥大小
不一而價值則約一百元至
四百元凡用之者可保其不
礙焚燒即火災亦無所損本
行之鐵櫥實為叻坡諸華商
所喜購而本行每年所沽亦殊不鮮茲特為之錄佈倘
諸君有惠顧者祈即玉臨選購為盼
大英一千八百八十九年十一月廿八號
大清光緒十五年十一月初六日



明碼也洋行謹啟

啟者本行由歐洲辦到上等密酒來
助發售其酒甚佳茲將標頭印出 諸
君光顧祈為細認免致有誤倘有無恥
之徒假冒本行鎖匙標者本行定必嚴
為控究再此酒不能販往
加勝吧 三寶壟 泗里末
望加錫 檳榔嶼 日理等處其
他各埠均能運往並此佈 聞
大英一千八百八十八年十一月十
八號 明碼也洋行謹啟

告警電燈出售
 ○啟者本廠新法製造告警電燈發售此燈純屬實業之功易於使用且其價值甚廉又不至礙地方以防盜賊等事最為相宜用此燈者預將鐘錶裝於內室或有多人聚處之處而後引其機以達於大門房門之前或庭前床前銀櫥前均無不可若有盜賊等潛入屋內偶觸電機其鐘立時發響令人知覺出爾盜盜是則盜賊難狡亦將無以售其奸矣且此鐘機機靈活異常而必應本廠可以保其無誤 爾若有願購者請移 玉至土庫街或陞旗山下本廠選購為盼 一千八百九十二年十二月大號 侯活下士機機器廠謹白

車馬出售
 ○啟者茲有良馬一匹馴善異常可備駕車之用又有上好馬車一輛係南末公司所造更有銀鑲鞍轡一付以上乃新嘉坡保險公司西人畢路夫里之物茲欲出售與人倘爾若有欲購用者請移玉至本館面商為盼 光緒十八年九月十四日 巴越舖主謹白

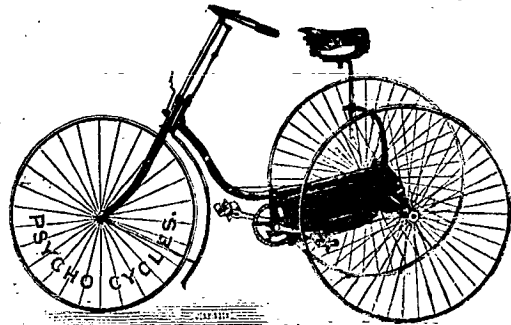
棧房出租

啟者打石街蓋館邊即前長茂號火確之處有新貨棧大門牌第一百八十八號第一一百八十八號第七號第一百八十八號第八號第一百八十八號第九號第一百八十八號第十號第一百八十八號第十一號出售每間可貯米石二萬餘包甚為寬敞且門前臨港上落貨物甚為利便 諸君有欲租賃者請至本號面商便得特此佈 聞 光緒十八年六月初四日 豐源號謹白

代理吧城大狀師

啟者余在加勝吧向代理大狀師之職凡諸案均可代人經理茲已遷寓於勞民申律即番巴虱馬打厝傍第一十號門牌專代 諸君料理荷蘭所轄各處地方案牘大而人命重情小而債債細故以及交爭互控立字存案等一切狀師分內所為職事余均能代為料理保無訛誤所有一切開費均當一律從廉斷無奢索以期兩便諸君有賜教者請移 玉惠臨相商便妥特此佈聞 光緒十八年九月十八日 陳貽謀謹啟

新到脚踏快車發賣



啟者本公司常有脚踏快車出售其車輕巧利便最能耐久且快捷異常無論雙輪三輪各式俱備前於西七月大號及九號時曾有人以本公司所售之車與他號之車相賽而兩車中無有能若本公司所售快車之捷者洵稱第一妙製此等車款最合於東方各埠所用而且價甚相宜 諸君賜顧請移玉至土庫街門牌十二號門牌本公司內面商便得特此佈告 大英一千八百九十二年七月三十號 末星亞兀禮付公司謹白

麥加里打實公司告白

啟者本行常有船中所用各物及機器所需各物出售各貨均由歐洲辦至最為上品所有尺磅均皆足數並無短欠並有船中所用帆里帳篷等物均用上等帆布以機器縫就且價甚相宜并有越申士公司VVO標頂上威士枝酒出售每箱計十二樽價銀六元又威仁乃三品酒大樽者每箱十二樽價銀十五元中樽者每箱二十四樽價銀十六元小樽者每箱四十八樽半價銀十七元又酒釀標之白蜜酒大樽者每箱四樽價銀九元小樽者每箱八樽價銀八元又頂上舊西里酒大樽者每箱十二樽價銀十元此酒均屬上等香味勝常 諸君合意祈早 玉臨選沽為盼 大英一千八百九十一年十二月廿六號 麥加里打實公司謹啟

三品酒出沽
 1882 GRAND VIN SUPERIEUR 1882
 PRODUCE OF FRANCE



BEHR & CO SINGAPORE

啟者本公司由歐洲辦到頂上三品酒甚多來叻發售酒味甚美且價亦相宜茲將此酒標式附登報中諸君購而飲之細辨香味方知此言之不謬也 備此佈

萬蘭池酒出賣



啟者以上標頭所列之星標萬蘭池酒香未甘濃最稱美飲之不惟不醉且可娛心養氣其益莫能殫述茲本公司特由歐洲辦到來叻諸君購而飲之細辨香味方知此言之不謬也 備此佈 大英一千八百九十年九月二十號 廣買公司謹白

擬觀賽會 ○昨接西班牙京來信言該國王姑因美國芝加哥城賽會期擬命駕往遊藉廣眼界與人聞官車光臨特預備一切以迎迓之蓋誼篤友邦禮在則然也

禁港又聞

○去月間面淡輪船由廈門香港等處地方來叻因船內諸人有患痘者入口之後即將船內諸人載至淇漳山病房安置嗣諸人均已准其來叻僅餘患痘者三人在於其地乃不意曾不逾月又有禁港之事出焉初三早棉示必洋行之牙知那士輪船由廈門汕頭香港等處地方來叻詎船中諸人竟有患沾痘症者抵叻之際經人查悉爰即將船內諸人送往淇漳山暫為安置矣

賊馬

○近日之盜風熾矣近日之盜匪狂矣然縱猖狂至極要亦不過公然搶劫不長人知曾未有入人之家欲圖行竊而竟敢開口罵人者有之則自鍾某家始是亦足令聞者可惱而復可笑矣鍾某閩籍人生長叻中向在衣箱街居住家有一妻三女同寓樓中初二晚八點餘鐘時鍾已借其婦子登樓而寢矣詎鍾妻是夜竟覺心內弗安不能成寐輾轉床席約至十點鐘之際瞥見燈下有有人影憧憧徘徊室隙婦驚異即起坐欲覘之猝見一人將燈吹熄正駭異聞詎忽有巨靈之掌從暗中搥來旋聞人聲作穆拉油音罵曰乃公自六點時即入室處處候至於今小婢子胡不早眠至勞而翁久候乃爾鍾妻聞語始知盜之馬已爰即大呼有賊鍾聞警急起時盜早已遠逃矣急檢室中各物他無所失惟其三女所插金簪共九枚均遺失去計共值銀一百三十元翌早即報警查緝聞請為緝捕夫盜賊入屋行竊竟敢罵人是亦向來未見未聞之事矣

雞師傷鷄

○印度人高荷借其婦寓於竹脚港邊蓋已有年惟高向伴鬥鷄之師舉凡鬥鷄之徒有登門求技者高即為彼繫毒刀於鷄足而與他鷄鬥敵則必操券而勝故求教者多有獲采而高之名遂噪於一時而高因是獲利遂藉以此為謀生妙術矣去月十九日有穆拉油人甲乙等與生長於叻之閩人三名同造高門求教高乃借甲等携有雄雞八翼赴於附近廖內之馬鞍山與人鬥雞獲采甚豐查其所以獲采者皆高繫有異常毒刀於鷄足以故操之必勝焉不料鬥至第三次之雄鷄時亦獲高乃捧回此鷄故作摩準之狀詎雞快觸高之掌心其毒感發高因中毒而藥石亦覺無靈迨至翌日而命粹斃甲等無奈爰即備棺掩埋後甲等仍與英銀二百元交回高婦以為止淚之資云

傷緣醉致

○葡人敏卒向在其婦馬利寓於附近皇后街業產一女僅逾十月敏於初二晚餐時胸有仁酒一枝與婦共飲不料敏夫婦醉嗜杯中物以故痛浮大白互入醉鄉嗣乃玉山皆頹各登樓際共為寢息及至夜半女則悲啼不已婦故抱其女欲為下樓遺解詎婦時未解醒遂乃立足不牢致墜樓下頭顱經已破傷婦猶不能起立嗣其僮役聞而燭之因欲喚敏扶救而敏亦爛醉如泥喚之不醒僮不得已赴于隣家倩其同籍人亞締者始來向婦灌救乃得漸次復醒惟婦於斯時不能復乳其女敏乃抱其女歸去代為哺養至翌早始將其女交回第聞於墜樓時婦受重傷惟其女則無稍損焉抑亦幸矣觀此則酒之害人豈淺鮮哉禹惡旨酒良有以夫

計獲拐徒

○邇來拐帶匪徒無慮茂有孩童遭其荼毒者時有所聞即事敗就擒亦多由緣人指引未聞有由本童計獲者有之自高氏子始城西蓬萊里有高基高生者玉昆金季同氣連枝其年官志學生亦歲甫成童共現同窓素相友愛前數日師因事放假二童遂聯袂遊行至沙基大街適遇數匪以為奇貨可居將迷藥塗於掌中而摩其頂曰小孩童具此英姿而髮又若是其滑澤異日騰程萬里未可量也傍人見者以為童之素識途遇嬉戲不虞其有他詎童被撫摩後即覺頭暈目眩懵然罔覺忘却路途途惟隨匪以行遂被拐至新甯終日偕遊各處覓主發售而二童不知也數日後基已被醫作螟蛉謂他人父而生向未知就裏見兄去同黃鶴心焉戚戚向匪查問匪含糊以對仍復帶生沿途販賣時生已微覺其事然舉目無親難求將伯祇得隱忍不言既而連日引看議價無成匪怒形於色謂生曰倘遲日事仍不成則將汝付諸東流以免為衣食累生以機有可乘遂謂匪曰吾家本素封且兄弟二人為父母所鍾愛倘帶我回省偽言被別人誘拐蒙君洞識匪謀援手拯救而索百金為謝吾家必不汝斬也匪猶豫不決生曰君如不信請以質請神明則可無他慮矣匪見其誠不虞有他於十九早帶同返省沿途猶互相問答迨至蓬萊橋畔童欲逃脫匪追之大聲言曰汝欲圖擄耶童即大呼拐帶附近緝捕勇聞聲攔截一併扣留童言家居住址勇丁遂報由其母與從兄到認詢悉前情即將匪及童交由西關汎弁研問高基發賣所在隨供認認姓司徒名吉祥至於拐帶失口不承惟生指供確鑿想必解解祈訊以盡法懲治也

城工告竣

○金陵修理城垣四月間即由劉帥派委中協劉副戎首府李大尊暨前任城守協彭副戎總司其事一切情形迭登前報嗣聞兩副戎及太尊先派營兵將各城門樓重加修葺舊所無者則補築之總計金陵十三門經此番修葺者四門補築者九門昔髮逆據為偽都係自朝陽門而入該處城垣毀敗尤甚其他均因年久失修難稱鞏固至城牆梁之殘缺者則尤更僕難數副戎太尊以副戎力圖久遠既巨款成此巨工皆能伸體上意不敢草率於蔽牆缺處則為修補之其牆塌則皆毀去重築迭經互至工次察勘夏間劉制軍亦親至太平門工次察勘九月再至水西門聖寶門兩處工次察勘以辦理俱能認真出力不以粉飾為工不覺而色喜現歷數月之久計城垣九十餘里修繕已一律竣事而彭副戎則已交卸他去遂由劉副戎李太尊至督轅稟知制軍以其辦理俱能出力引重有加聞此次工程所費約計銀十萬餘兩因降轅庫儲支備自漕款下撥來所費不為不鉅然金陵克復已三十年前任督憲均以庶務未遑不暇計及制軍此舉蓋實刻不待緩者也

象頭標密酒出售



大英一千八百九十三年正月二十二號

新嘉坡橫買公司謹啟

取倘蒙 光顧請至番巴虱街萬興號右鄰本公司細認象頭標為記庶不致誤價極平特此佈 聞

啟者本號設在甘公麻大甲橋頭即石華民政務司署後街第三十九號門牌常有采佛所產各種石料出售如地基石老古石及紅石等均無不備此石與國家所用者無異且價甚相宜 諸君賜顧祈即移 玉惠臨議沽為盼特此佈 聞
大清光緒十八年十月初七日
大英一千八百九十二年十一月廿五號 建成號黃清榮謹白

日本技藝戲開演 ○啟者茲有日本玉吉第一全班技藝戲四年前曾在香港西貢新嘉坡爪亞印度等處開演蒙各埠閱者讚賞本班再遊叻地准十二月初四日禮拜六晚在王家山脚雪廠對面之處開演每晚八點鐘開門九點鐘開演一概不演日戲 茲將開演出項橋段列左 飛波快捷如飛 幼童上梯梯上舞弄頓翻奇巧手段行繩在繩行走令人傳神 繩上掛在半之高舞弄大翻奇巧妙法 幼童在空中飛繩相撲第一傳神古今無雙 七人疊梯山手足舞弄演之無盡 女人踏波行絳線繩妙處無窮 其餘出頭太多未能細錄且每晚演演出項橋段不同此佈 謹將價銀列下 每兩位坐客四位收銀六大圓 頭等客位收銀五角 三等客位收銀二角 大清光緒十八年十二月初二日 班主吉阪謹啟

手車價值牌出售 ○啟者茲本員已將核定手車價值之牌印就存於本寫字樓內其牌係用中國文字并糊厚片既甚明白且復美觀茲定每牌一具取回工料銀二角倘有欲為買用者可至本寫字樓內購取可也
大英一千八百九十三年正月十八號 大清光緒十八年十二月初一日

頂上旗標蜜酒



啟者本行現承英京達丁南禮惹蜜酒公司託在本坡為之代理沽賣該公司之旗標蜜酒此酒業經致究推為第一上品其性清涼解毒飲之能令人心曠神怡誠蜜酒中之最佳此酒向由本公司代沽今叻地然里直洋行暨各沽酒之店亦有零賣 諸君有劉份之癖者尚祈移玉前往選沽為盼特此佈 聞
英一千八百九十三年正月十七號 慕娘公司謹啟

新到頂上土油發客

工部局管理車務人員夫巴謹啟
啟者本洋行現有頂上土油甚多係從俄國新到者光亮異常且氣息并無惡劣而價值亦甚相宜計每十加倫約在一箱之額止取價銀一元一角惟用載土油之鐵箱買客必須送還否則加價 諸君賜顧可向華商陳簡鄭翰詩鄭添祿鄭四公司等店購辦便得然別家亦多有售賣者尚祈察辨庶不致誤此佈 聞
大英一千八百九十三年正月十七號 新嘉坡心士洋行謹白

憲示

大英欽命新嘉坡輔政使司麥 為招承工役事照得本坡國家現有工役招人承造為此示諭商民人等一體知悉汝等有欲承充各件者可於一千八百九十三年然花里月十八號即華癸巳年正月初二日以前入票投交本署以憑選擇茲將所欲造各件開列如左
一 西人痘症醫院及其院內之圍欄
二 在真珠山營房增多地方二十所
三 建造房屋以為施排埔印度差眷口住居之所
四 在第一號差館內要工
五 在監獄內要工
六 在監獄內增建病房
七 在英芝路海傍加開道路
八 修濬本坡內河工作
以上各工有如欲觀其圖形格式及知其一切詳細情形者除禮拜外每日由上午十點鐘起至下午四點鐘止均可至國家營造司署詢問至於所入各票務須遵照格式填寫每件分列一票其票面須寫明承充某項工役字樣方為合式至於棄取之權悉由國家主裁不得執價低者得之說相爭各宜慎遵慎無觀望切切特示
大英一千八百九十三年正月十三號

吉舖招租 ○啟者茲十八間後有吉舖二間門牌乃第九十一號九十二號又十八間後街口火車路旁有舖二間門牌乃第七號茲欲出稅與人此舖新修修理完好異常 諸君有欲稅賃者請至本館詢問便得特此佈聞
大清光緒十八年六月廿四日 本館謹白

精理機器

J. LAWSON.

Consulting Engineer, Surveyor and Machinery Valuer.
MARINE CLUB.
Superintendent Engineer, S. S. Singapore.

啟者余素精於機器之學曾在英京考授機器司之職所有輪船估價及代理買賣輪船並修理輪船火鑪等一切諸般機器莫不善為料理主顧不誤更能代 諸君查看輪船並督運製造各種機器等事 諸君光顧請移玉至土庫花園邊士弁士里街蘭水公司樓上本寫字樓內面商便得端此佈聞
英一千八百九十三年正月七號
然羅申謹啟

小輪出售

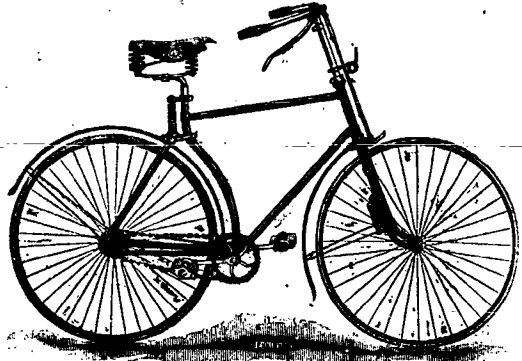
啟者本機器廠近有新製小輪船二艘出售該船一名基里排係用慈智木製就船底係包銅板其為堅固計船身長四十五英尺闊九英尺深四英尺三寸食水深二英尺四寸有大客房一間在於船頭甚為華美船尾更有貨艙一間其水櫃甚巨係為鋼製而機器甚為堅固且殊靈便每點鐘能行九英里半此船用以來往內河或附近小埠最為合式又一艘名曰鄰池亦為新製機用慈智木裝就而包以銅板者船身計長四十一英尺闊七英尺六寸深三英尺九寸食水二英尺六寸每點鐘能行九英里以上二船所用機器係英京著名巨廠照法製造并經機器師親為監督是以與備異常現此二船一切均已預備可以立刻展輪統計南洋各埠小輪船其輕捷之處無有能出其右者 諸君有欲看閱請至甘公麻六甲本廠內詢問便得端此佈告
大英一千八百九拾二年拾二月七號
大清光緒十八年十月十九日
來里亞兀禮付機器廠謹白

工部局遷移告白

啟者本局寫字樓定於西本月七號即華本月二十日禮拜六日暫停公務一天緣是日日本局在大會堂之寫字樓欲遷往勞民申路直落亞逸附近品禮仲草埔前海傍之新寫字樓故也○茲特通知凡諸債稅之人及一切人等知悉茲於西一千八百九十三年然花里月九號即華壬辰年十一月廿二日以後本局內執事諸人即在新寫字樓內辦公而新局之大門係向品禮仲草埔前之土庫海傍街至於舊日所寓之大會堂現已不為局地矣○又通知地價稅之人一體知悉凡諸門稅馬車以及馬匹所償稅項其於西一千八百九十三年閏月三十一號止上半年之六個月應償之稅現已到期又屋內所設之自來水於西一千八百九十三年嗎只月三十一號止第一季三個月應償之稅亦已到期以上各項稅務本局斷無自到償稅之人處收取統限於西一千八百九十三年然花里月內自行送到直落亞逸品禮仲草埔土庫海傍街本工部局之新寫字樓內清償如不親自到償本局即出通知字據往為催討其通知字據之費用即向其人取償勿謂言之不先也至於稅務諸人所應還之稅或多或寡而本人向有未知者即可向本理事人處詢問便知詳細特此佈聞
大清光緒十八年十一月十九日
大英一千八百九十三年正月六號
工部局司理人波兀刺士承命謹啟

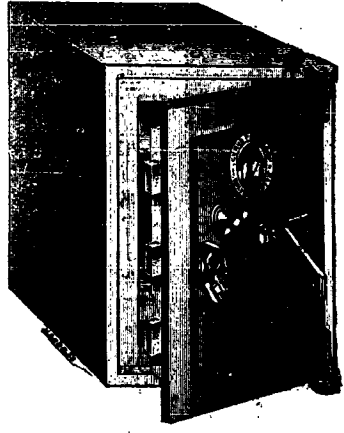
大屋出稅
啟者茲希利實得力第四十九號門牌即陳大夫第對門有大屋全間欲出賃與人倘 諸君有欲承租者請至本號面商便得特此佈告
大清光緒十八年十一月十七日
大英一千八百九十三年正月四號
黃坤豐號謹啟

新到脚踏快車發賣



啟者本行有雲雲知里公司所製之足踏自行快車出售無論雙輪三輪各式俱備且復最為輕便行走如飛而車之復以一寸半厚之樹乳裹之能令行動無聲且不至損及車輪而坐位亦甚自然乘坐此車出遊最為利便即英國太子及俄皇亦用其車則其精美可知 諸君賜顧請即至玉臨選沽為盼
大英一千八百九十二年十一月廿六號
麥加里實打公司謹啟

頂上鐵櫥發賣



啟者本行有士呂士呂來士公司所製之鐵櫥其櫥內出皆此櫥能令火燒不壞即盜賊亦不能私開該公司之製此物曾經得有獎賜金牌則其製之佳處可知且復價甚相宜單門者每具價銀由三十五元起至六十元止雙門者每具由六十五元起至一百二十元止更有再為佳者不能備錄 諸君如有意購者請即至玉臨選沽為盼
大英一千八百九十二年十一月廿六號
麥加里實打公司謹白

紅頭冠仔標萬蘭池酒出售

本輪船往來各埠定期列如左
 在各埠往實叻日期 在實叻往
 麻大甲每逢禮拜一五日下午四點鐘
 由麻大甲往芙蓉每逢禮
 拜二六日中午十一點鐘開行 由
 芙蓉往吉隆坡每逢禮拜二六日下午
 午六點鐘開行 由各埠回實叻即
 日 由吉隆坡回芙蓉每逢禮拜一
 四日下午四點鐘開行 由芙蓉回
 麻大甲每逢禮拜二五日上午十點
 鐘開行 由麻大甲回實叻每逢禮
 拜二五日下午四點鐘開行 另有
 輪船在叻往麻大甲吉隆坡實叻午
 每逢禮拜五三點鐘開行特此佈聞
 豐源號謹白

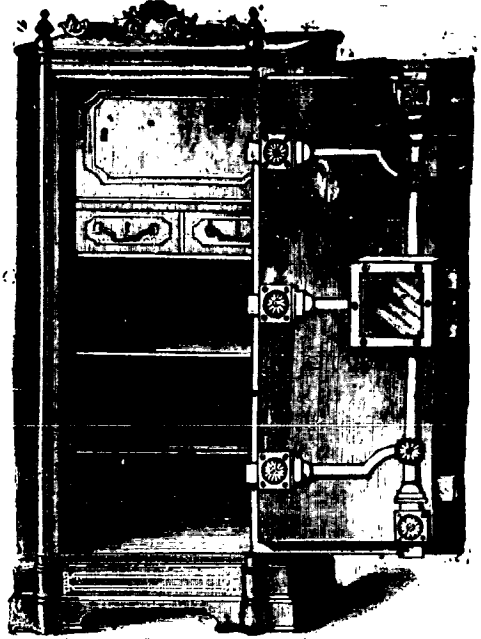
啟者本公司所製之紅頭冠仔標萬蘭池酒馳名已久乃在歐
 洲名家所製自一千八百一十九年相傳至今已閱七十年之
 久而其酒收存有數十年方肯出而沽賣故其熱氣概已全消



所以 諸君沾
 飲者均深獎譽
 在歐洲一帶各
 國之人無不喜
 飲此酒因其氣
 味清香遠勝於
 他酒故也是以
 本行特辦此酒
 來叻發售自此
 酒到叻而後凡
 沾飲者無不盛
 稱其美且此酒
 與本坡天氣甚
 屬合宜 諸君
 賜顧祈細心辨
 認紅頭庄及以
 上所列各標頭
 并有來士古乙

拿模只公司等西字為憑庶免為珠目之混是所切禱
 大英一千八百八十九年 拾二月三號
 不殺呼聲即前加珍洋行謹啟

鐵 櫥 出 售



啟者本行所售之鐵櫥在本坡馳名
 已久素蒙 諸君購用無不盛稱其
 妙計此廚之大小共有五等而價費
 最少亦在九十五元以上而此鐵櫥
 乃歐洲著名工師所製極為美善本
 坡所有西人齊智人以及作椒糖生
 理諸華商多向本行購買以為貯銀
 之用因本行所沽者均用上等物料
 製造而成不惟能壯觀瞻且異常
 堅固無論火燒盜劫均保無虞貨美
 價廉莫此廚甚倘諸君有欲購此廚
 以收藏重寶可至本行選閱是幸此
 佈 英一千八百九十年正月四號
 不殺呼聲公司即前
 加珍目不殺公司謹啟

正金鐘標萬蘭池酒出售



啟者本公司所督辦正金花鐘標萬蘭池酒久已馳名叻地華藉諸
 君子均喜用之現已議定與本坡酒公司包辦以應各沽凡 諸君
 有欲寄購者請至酒公司沽買便得如買成起以便配往外處者仍
 可至本行沽買至此酒

製造之法
 精妙異常
 酒味甚清
 以之蒸釀
 者皆為上
 等之料保
 無偽尤之
 弊此酒若
 在本坡沽
 飲甚屬合
 宜且價亦
 甚廉也諸
 君沽用須
 為留心辨
 認以防魚
 珠之混因
 現在市上假冒者甚多
 以上所黏各標如無本行不殺呼聲字者即為假貨幸勿為之誤
 買本行有厚望焉
 大英一千八百八十九年十二月三號
 不殺呼聲即前加珍洋行謹啟

大英一千八百八十九年 拾二月三號
 不殺呼聲即前加珍洋行謹啟