

大清光緒十八年

本館新聞除禮拜外日出一張
本館外埠均可函致本館取閱
如外埠閱報照加寄費可也
除日報外常刊送外復不惜工本
從英國採辦釘書機各機器以待與
各官商刊印書籍單件並有英國各體活字
及各式花邊等延有西人排印工藝甚精
所有中西文字均能刊印並有石版印字
大小機器均用精工刊

第三千三百五十六號

申報

(本館開設在舊巴風口牌第十一號)

印工絕倫道延有文士書寫各體文字現由上海購到各種書籍出售其書目另行刊佈所有各項價其相宜再本館所登來札原擇其有關世道人心者附登否亦須無礙於人而後始錄其有謬馬成文以及支離費解者概不登報嗣後請翁來札向祈自諒更須寫實里而後敢登但來稿登與不登均不能將原稿收回也 本館謹白

壬辰十二月初二日

凡刊印告白第一日每一字仙二日以下每字半仙 凡刊印告白第一日每一字仙二日以下每字半仙 凡刊印告白第一日每一字仙二日以下每字半仙

延請國主筆 ○啟者本館國主筆一席現在乏人辦理茲特廣為佈告倘有學行俱優之士欲應聘者祈至本館面商可也此佈 本館謹啟

新到各種奇書發售 ○啟者本館近由上海姑蘇等處採買各種奇異新書及地輿圖誌等書來叻發售其書或銅板石板鉛板木板均無不有且字畫詩書等項尤繁多有嗜地未常經見者其有益於世道人心者實非鮮淺有非徒快耳目者比茲特以廉價出沽諒亦 諸君子所欲先睹為快者也所有各書目錄已另列單張附呈鈞覽閱者鑒焉 本館告白

電報冊出售 ○啟者本館有電報簿冊出售字畫分明篇頁井井甚合於商家所用倘 諸君有欲購買者請至本館取閱價甚相宜謹此佈告 本館告白

俄國波羅的海水師攻實

邇來俄國之心熾矣而籌當世之策者莫不以防俄為急然而俄之兵備有不可以不知也攷漢時西域有城郭之諸國半屬於匈奴自俄羅斯人崛起以西域而併漠北俗尚好武兵日以強其法遵照法蘭西而小國有異兵額自水手以迄學習行海幼童共六萬二千三百三十名兵官三千七百九十一員內有將軍提督一百十九員凡充水師者向章以二十二年為期近改以九年為期計七年為戰兵二年為留兵兵艦以波羅的海為最多就目前計之有大鐵艦十艘阿列克三德復脫脫洛耶日巴茂幾埃復速日俄阿得惟利格日英俄拉塞尼可來撒爾危日刺熱自波惹爾斯克日埃得密拉勒殺列甫日阿得密拉勒列亦萬日阿得密拉勒赤察果甫日阿得密拉勒勒皮里甫日阿得密拉勒那照末甫其次有三日皮爾月熱次日熱毒倫美羅日克烈木里又其次有三日茶羅曼曼日四茂爾赤日盧利爾克又其次有十六日烏拉甘日塊風日四特列列梓日頁吉果羅格日朴諾熱羅恰慈日拉特泥克日刺瓦日撒爾倫日粵時春日果爾敦至木爾載兵船大者有三日撒特羅把勿洛甫司克日多哇司托波列其次有六日救雷日格熱拉勒阿得密拉勒尾帖編日額林達日司科別列甫日阿思果爾特至帆船之矯盧則擊者其大者有八日克來萬爾日刺熱特日納野特尼克日拉自博耶尼克日四特列羅克日朴拉斯敦日粵席特尼克日阿卜利爾尼克此外更有快船四用以遊擊兼掠商船者日烏得密拉勒果爾尼洛甫日亞細亞日阿非利加日維不亞克其藏魚雷船小而行雷兼砲者有四日俄拉勿勿日立帖南特伊里音日烏拉的密爾日得熱卜爾其安放水雷魚雷船小而行日阿波日勃他蛙日巴里蛙平日稽查各口臨戰傳遞羽書者有五波卜爾日西烏赤日可立頁慈日湯吉州爾日育爾施日布倫日圖察日唯合里日多日集日枯拉特日斯熱克日極拉雜日布立日什答特日光納其船之最大者為俄主及世子閱兵時所用日迭爾惹蛙日維立勿納日阿立克三德里阿日阿熱曼日馬立傑水師總統坐船日四特立里納俄主巡行時所帶小輪船日卜幾德葛日撒特爾果甫日本周克水師總統所帶小輪船日葛盧卜略日卜幾運略日卜里下衣日四維特爾略又有載送兵丁所用者為阿爾克水師離熱只克為克拉斯乃郭爾略為阿立烏特為拔千為柯莫斯拔為斯納涼葛為協克師單為埃立爾乃取次位自達為殺抹烟特為作爾略邪為四特拉日為製率烏衣此外又有往來各口之小輪船十七艘船廿五海口小船二百廿九木質兵輪之既敵者十三蓋僅波羅的海一處而水師之盛已如此俄亦可謂大國矣哉顧說者謂俄國於西北地多沙漠人皆習於陸戰今之修築西卑利亞鐵路實欲長驅直入橫跨我之邊疆而不知其水師之雄強正有與歐洲各大邦不相上下者然則今之籌備俄者其可備於陸而不備於海乎敢書屋略以質諸衮衮公之謀國是者 見申報

上諭恭錄 ○十一月十四日奉 旨正紅旗蒙古副都統着長麟補授欽此○同日奉 旨着容貴管理圓明園八旗包衣三旗官兵並鳥槍營事務欽此○十九日奉 上諭浙江處州鎮總兵員缺着陳清濬補授欽此○二十日奉 硃筆劉恩鴻補授鴻臚寺卿欽此

玩事而歸至淡申路之處其馬忽然驚逸婦與子均墮於車下致受重傷登即送醫院調醫據醫者云此結腸瘵已損不能復痊故至月晦
早八點鐘時即已斃於院中幸其子所傷尚輕猶不至於殞命云

暹米入口核數 ○頃閱本坡米市報章云西去月間暹羅米石運來叻地者計共二十三萬九千四百一十七担之多顯地銷流甚
米一項已至如此其繁則其烟戶之稠有可見矣

賊軍已退 ○埃及假聖之亂探聞有年官軍終莫奈之何至前日復接電音有言其亂黨近又出而肆擾接埃京來信謂亂魁烏士
豐列馬前因敗北現已由宿模篤加等處退入加沙刺刺地方緣是之故宿模及巴巴各境商途生運為之漸旺云然此亂不平終不得為埃廷安
枕也

德事近聞 ○德國朝廷前議增兵新例各節均已刊登前報茲接百遠來信謂德京議院議立斯律之際諸議員之可其例者曾不及
二十分之一然則德軍之變恐又有一番棘手之虞矣

嫌怨應釋 ○前者英國有漁船曾在干那打海面為俄國戰船所捕并將漁船中人苛待此事為英廷所聞即向俄廷詰問所有各節
均已據電譯登茲接倫敦轉信言俄廷現已照覆英廷自甘認過并云該戰船武弁所為殊屬狂悖今本朝廷已將該弁參革不復用以警駕戰
船云云然則英俄兩國之嫌應可從此泮然冰釋矣

法語之言 ○駐紮自法法國領事報稱近有中國武弁在東京被海賊擄掠惟東京法報則謂其事係屬子虛不過華官故為此言以
明其非與海賊同一鼻孔出氣前時法人被擄不干華官事耳法報所言如此夫華官恭街 恩命辦理邊防莫不仰體 聖主懷柔遠人之心
共敦輯睦鄰邦之誼奚敢非擾亂擄掠異邦孤客乃法人因海盜披猖治窮於法竟以無稽謬語妄肆譴責我中國正宜及早辨明否則異日
邊費恐由此而生也

賽演奇珍 ○昨接華盛頓來信言美國芝加哥俄城開設賽珍大會德國亦與其列茲聞德皇擬將國中珍異各物送至會場賽演舉凡
宗廟之所收藏各國之所投贈與夫生平所賞識以重價購求者或以古模制勝或以刻鏤擅場夏鼎商彝神工鬼斧幾於無美不臻無奇不備
問其價值不知幾千萬元價重連城者殆亦同斯寶貴耳

騙術宜防 ○近來每有一種匪徒常假新貴中人至各處冒名行騙甚即木天清品亦且敢為汚及如前年則有冒唐太史右楨之名
到叻行騙者前月則有冒魏太史時鉅之名到叻行騙者匪類冒名之弊層見叠出詢足以為人心風俗之憂乃不意愈出愈奇竟有堂堂翰苑
中人乃命其姪出洋代為拜客者夫名登杏苑釋褐言旋因而拜訪舊交向有可說然拜客太濫已足貽罔利之譏况復遠涉重洋又非親到是
邦惟命于姪輩為之代拜止此已近於禁劣又况所拜之客多非平日所知者乎此等所為姑勿論其真偽如何偽者固罪不容誅即使其事
果實亦覺太不自重恐難免有干物議也乃不意匪徒之胆愈出愈狂不惟在於海外肆售其奸甚即中原內地且屬故鄉亦有公然冒名行騙
者茲聞中西日報云粵省河南沙地有周伍兩姓者前曾泛宅浮家近似稍形富有於是相約舍舟登陸居相比鄰惟伍與周常出外貿易賦
婦女在家致為棍徒偵悉立將伍銓萃新太史轉紅情人寫就先持至伍處謂奉太史之命以尊府係屬同宗故特來報喜俾敦親誼云云伍
之家人喜不自勝是晚即留棍徒宿翌晨棍徒偽稱回鄉索取利市渡資騙得洋銀四萬迫至午後又到周處誑說稱周頌聲太史家人現奉
太史之命持有名帖條條到來拜候者時適伍家命僕往周處問候突見棍徒面不禁詫異備將前事為周詳述該棍徒見機關破即托詞而遁
彼此始知者騙將銀紅毀去不敢懸貼云噫觀此則匪徒假冒新貴之名以圖擄騙者中國內地尚且有然况居海外乎然則旅處南洋諸人實
不可不慎加查察也

罷市餘聞 ○昨報爪亞街諸華人罷市一事查是日諸巡差在該街所拘獲者祇有華人三名迨至廿九日副巡捕官里葛查訊之時
則所獲之人共有五名以故不勝詫異因詢諸差以獲人之數據第三百七十四號之差則稱是日獲有二人而第七十三號之差則稱獲有一
人其餘二名遍詢諸差迄無認者究不知為誰所捕里君查悉不勝驚訝以諸差之糊塗若此殊屬有誤要公爰將是日經手續捕之差三名扣
留以候控之於案所獲諸人概行省釋免累無辜一時事內之人莫不頌聲交作焉

花鈴廣護 ○適女伊淡布低者胞姊妹也現年均已及笄惟向未各賦天桃自當待字深閨莫遂懷春之隱不料前於六月時該二女
在暹羅為粵匪以甘言誘拐携至叻中寄寓小坡錫禁於室蓋該匪以明珠在握便作奇貨之居術可點金不愁私囊莫飽矣會一日該匪緣事
外出二女不甘為彼所禁因乘間遁逸惟是悵悵何之不免歧途躑躅飄零弱質共嘆黃鳥之無依由是道左流連且行且止迨至永勝街時
適有某差察至見二女神色倉皇恍若風塵憔悴因向二女詢厥行踪胡乃凄其若此二女備述其被拐情形不禁泫然淚下蓋故憐之遂將二
女携回捕房嗣總差以被拐婦女應歸憲管理爰將二女帶至護憲案前以憑發落詎時有某暹婦者係適與孟嘉里人某甲之妻向在小坡
城都里亞街創有收買舊料店營生頗有所得因聞二女被拐至叻即赴護憲案前報稱二女係其有瓜葛之親請將二女領回業蒙護憲俯允

售發酒蜜



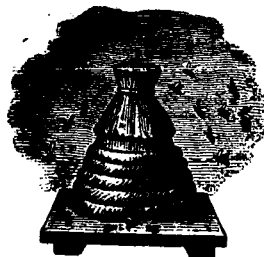
啟者本行由歐洲辦到上等啤酒來
助發售其酒甚佳茲將標頭印出
若光顧祈為細認免致有誤倘有無恥
之徒假冒本行標頭者本行定必嚴
為控究再此酒不能販往
加勝吧 三寶壟 泗里末
望加錫 檳榔嶼 日裡等處其
他各埠均能運往並此佈 聞
大英一千八百八十六年十一月十
八號 明鳴也洋行謹啟

賣發酒密烏



啟者本行向由英國督辦各
種美酒來助發售久已遐邇
馳名茲復由英新辦到爾
士斗雲字號之狗頭標烏密
酒到助應店此酒香爽異常
不惟飲之可口且能保養精
神調和血氣常飲令人不生
疾病誠酒國中上品也 諸
君光顧應細看以上所列之
狗頭標庶不致誤且價甚相
宜倘 諸君有欲飲者請
至本行取用可也此佈
大英一千八百八十八年八
月十五號 明鳴也洋行啟

售出酒池蘭萬標葉蜂上頂國法



啟者本公司親由法國督辦頂上
好萬蘭池酒來助發售其酒清香濃郁
醇厚異常飲之誠可令人長血氣壯筋
骨悅顏色妙矣無窮今市上所有萬蘭
池酒無有能出其右者誠佳餚中妙品
也至此酒惟本公司一家沽出餘無別
家出售 諸君光顧請細認蜂葉標頭
為記並細辨香味方不致誤價甚相宜
倘有到份之購者祈早至 惠臨沽買
是幸
大英一千八百八十八年六月二十號
大清光緒十四年五月十一日
明鳴也公司謹啟

售出品三

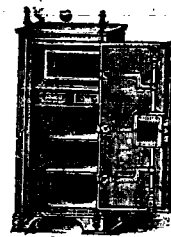


啟者本行督辦歐洲馳名三品洋酒來助發售
其酒係白頭款式發售有年沽飲 諸君莫不
稱其香美奈近有無恥之徒假冒本庄三品酒
款式以圖魚目混珠情殊可恨嗣後 諸君沽
買本行白頭三品酒者請細認本號招牌之內
有小紙包頭計華字新嘉坡明鳴也公司者
始無誤若此字樣即屬假冒請為細認此佈
大清光緒十一年十一月初四日
大英一千八百八十五年十二月十九號
明鳴也公司謹啟

售發櫥鐵名馳



嘗思養生之道所最要者則儲蓄其次則惟儲蓄
此本行鐵櫥所以為 諸君之所共賞也啟者本行所賣之鐵櫥久已馳名於東
方一帶而於叻坡則聲名尤著至本行沽賣此等鐵櫥已有三十年之久其製甚
為堅固保能耐火且其匙鑰甚妙斷非盜賊等所能開計其櫥全身均用鐵製無
雜成並以木料且櫥自前至今均為一式堅固並無
有優劣之分至於各櫥大小
不一而價值則約一百元至
四百元凡用之者可保其不
礙焚燒即火災亦無所損本
行之鐵櫥實為叻坡華商
所喜購而本行每年所沽亦殊不鮮茲特為之錄佈倘
諸君有惠顧者祈即玉臨選購為盼
大英一千八百八十九年十一月廿八號
大清光緒十五年十一月初六日



明鳴也洋行謹啟

新金山瓦馬一對其馬馴善異常用以駕車最為妥當均無不可 諸君有欲購用者請至本行向余詢問便得特此佈聞
 大英一千八百九十二年十一月二號
 巴智中國豐洋行主人巴智中謹白

石料出售 ○啟者本號設在甘榜麻大甲橋頭即華民政務司署後街第三十九號門牌常有柔佛所產各種石料出售如地基石老古石及紅石等均無不備此石與國家所用者無異且價甚相宜 諸君賜顧祈即移 玉惠臨沽為盼特此佈聞
 大清光緒十八年十月初七日
 建成號黃清榮謹白

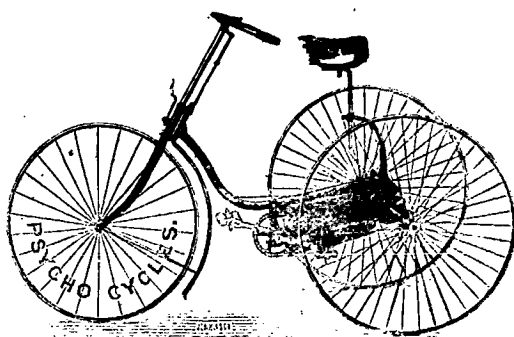
棧房出租

啟者打石街棧房連即前長茂號火確之處有新貨棧大開門牌第一百十八零六號第一百十八零七號第一百十八零八號第一百十八零九號第一百十八零十號第一百十八零十一號出售每間可貯米石二萬餘包甚為寬敞且門前臨港上落貨物甚為利便 諸君有欲租賃者請至本號面商便得特此佈聞
 光緒十八年六月初四日
 豐源號謹白

代理吧城大狀師

啟者余在加勝吧向代理大狀師之職凡諸案牘均可代人經理茲已遷寓於勞民申律即舊巴虱馬打厝傍第一十號門牌專代 諸君料理荷蘭所轄各處地方案牘大面人命重情小而錢債細故以及交爭互控立字存案等一切狀師分內所屬職事余均能代為料理保無訛誤所有一切開費均當一律從廉斷無奢索以期兩便諸君有賜教者請移 玉惠臨相商便妥特此佈聞
 光緒十八年九月廿八日
 陳貽謀謹啟

新到脚踏快車發賣

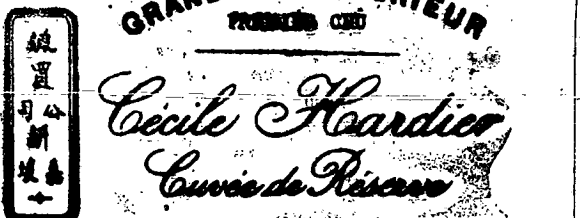


啟者本公常有脚踏快車出售其車輕利便最能耐久且快捷異常無論雙輪三輪各式俱備前於西七月大號及九號時曾有人以本公司所售之車與他號之車相賽而本公司之捷者洵稱第一妙製此等車最合於東方各埠所用而且價甚相宜 諸君賜顧請移玉至士庫街第十二號門牌本公司內面商便得特此佈告
 大英一千八百九十二年七月三十號
 末星亞兀禮付公司謹白

麥加里打實里加麥公司告白

啟者本行常有船中所用各物及機器新舊各物出售各貨均由歐洲辦至最為上品所有尺磅均皆足數並無短欠並有船中所用帆星帳篷等物均用上等帆布以機器織就且價甚相宜并有越申士公司VVO標頂上威士枝酒出售每箱計十二樽價銀六元又威仁乃三品酒大樽者每箱十二樽價銀十五元中樽者每箱二十四樽價銀十六元小樽者每箱四十八樽半價銀十七元又酒標之白蜜酒大樽者每箱四樽價銀九元小樽者每箱八樽價銀八元又頂上舊西里酒大樽者每箱十二樽價銀十元此酒均屬上等香味勝常 諸君合意祈早 玉臨選沽為盼
 大英一千八百九十一年十二月廿六號
 麥加里打實里加麥公司謹啟

三品酒出沽 1882 GRAND VIN SUPERIEUR 1882



BEHR & CO SINGAPORE
 Sole Importers for Straits Settlements and Netherland's India

啟者本行由歐洲辦到頂上三品酒甚多來叻發售酒味甚美且價亦相宜茲將此酒標式附登報中諸君購而飲之細辨香味方知此言之不謬也 諸君此佈

萬國池酒出賣



啟者以上標頭所列之星標萬國池酒皆本甘濃最稱美飲之不惟不醉且可娛心養顏其益莫能殫述茲本公司特由歐洲辦到來叻諸君賜顧祈請認明以上所列標頭為記庶免有誤特此佈聞
 大英一千八百九十年九月二十號
 羅買公司謹白

拐及連枝 ○邇來世道日乖人心日詐誘誘之事幾於無日無之且不惟拐誘素無相識之人甚至同族之親亦且爲之拐及者噫人心險惡一至於斯洵令人歎歎斷絕交而不得矣伍亞詹粵人也向以攻木爲生在石叻門船澳內傭工而其眷屬則在甘公峇汝地方居住家有一子己五齡矣去月晦日偶在門前嬉戲詎竟被人拐去迨伍散工回寓覓兒不得方始知之於是四出偵尋迄無影響伍念于情切心終不忍愛親至四處尋訪迨至是夜七點餘鐘之際尋至梧槽地面忽見其族中兄弟名伍亞連者抱其子至某餅肆中買餅餅見之知兒爲連所拐不禁忿火中燒即首奪回其子一面呼差匪連見警至即棄兒飛逃而去詹道之不及惟有抱兒回寓旋即將情轉聞案中請官緝究刻尚未悉否能查獲連之踪跡也

控案錄登 ○有穆拉油人峇立者與妻兒居住甘公麻六甲地方則以販賣禽獸爲生婦則傳買珠石等物時在富貴家中出入廿九日婦携珍物而出詎是夜竟不歸家即經峇四處訪查至翌早始經查悉其妻在竹脚地方被潮籍婦人許氏羈留不放爰即赴案報聞其事并請票住爲追捕詎至則惟妻一人在內而許氏則已不知遁匿何方因將峇妻帶案訊之機音內有大紅寶石四枚被許氏強行取去計值一百二十元之譜云云現在候緝許氏到案故尙未定讞因據傳聞之說此中轉輾頗多但道路之詞實未便登於報牘也

興建醮務 ○旅叻閩籍諸商定於月朔日起在天福宮建醮酬恩各節均列前報昨日已屆醮期是日廟內陳設一新十色五光令人目不暇給游人甚衆擠擁異常并有玉明香蓮班爲之助興茲當建醮之始故例誌之

學生志異 ○南京友人來信云近有江右人榜二子至金陵年約八九歲自頂迄踵了不異人惟臍中生一肉帶粗如人臂彼此連屬宛若無縫天衣細視皮肉中隱隱有迴血管即臍所謂青筋者蓋血液藉以流通知二體實即一體也衣服亦無所異惟肉帶處各空一穴上下用鈕扣束之每行動兩面相對以肩向前狀如橫行之蟹即一坐一立亦亦無高下不齊之苦詢其父據云學生下地便成此形臍肉牽連百醫莫能分解擬請西醫操刀一割恐傷生故遲遲不決所尤異者夜間就寢此寐彼寐從未同入黑甜鄉當初進城之日爲上元縣差所購而稟請縣令陶公陶公異之飭人帶入署中細詢頗未遣使歸之嗣爲各官道所聞均欲一覘其異而街市之間尤爭以先觀爲快所過之處擁擠異常本館按此種學生之事西國數見不鮮其有各具臟腑者醫生能剖而爲二否則無從奏刀年前德國有雙生而肚腹相連者閱歲一孩死乃侍醫者割下殮之既而一孩亦以他病殤意者氣血貫通故如銅山西傾洛鏡東應歟

關道履新 ○委署蕪湖關道李益仙觀察擇於初六日莅任已屆觀察由福安輪船登岸齊備仗呵殿而來先祭儀門繼入後押房穿朝衣戴朝頂恭設香案望 闕行三跪九叩禮更換公服升座大堂嚴用關防其時書吏胥役衣冠整肅鵠立兩旁以次叩賀禮畢退堂入花廳接見地方印委各員脚靴手版極盛一時是日轅門內外冠蓋輿馬夾道駢闐民間老幼來觀看者更不可以數計旋擇於初九日已時祭江蓋堆司蒞任之常例也

去思彌永 ○蕪湖道楊子通觀察已拜出使美國之命入觀 天頒於本月初八日辰時啟節先期赴文武各衙門辭行屆時本衙書吏差役排設香案酌酒餞行燃放鞭炮以數萬計憲駕由徽州碼頭渡河轉出長街綿長數里大小各店鋪皆排列香案上置一鏡一水盞頌觀察清以自持明以燭物如水鏡之無私也觀察謙謝不遑降輿徒步泊至江口又有數十老農執香跪道左觀察手自扶起再三勉謝然後登舟時英國領事福格林新開稅務司班誤已候送江濱殷勤握手驅歌三疊別緒千重在後貨僚各員又至舟中祈別斯時大霧彌漫咫尺不見人俄而雲開霧散曉日曠曠望見江干簪裾萃萃羽葆紛馳少頃客散觀察命卸解纜岸上鼓樂大作水陸防軍一齊鳴炮福安官輪適送道憲李觀察乘燕船拖引座船下駛所有督憲派來一艘小輪船即用拖帶送之炮船行至江心觀察猶時倚蓬窺頻頻回顧有不忍遽去之意與紳民之攀轅遮道若有同情蓋觀察在任十閱月轄領樞務造福商旅不淺寬籌籌津貼加重書院膏火士林莫不感頌又督同印委各員將地方利弊逐一搜除閱閱咸被其福遂致愛戴如此其擊觀察回首前塵不勝根觸賦詩四章以誌鴻爪其一甫街 恩命出重霄又聽歌歌促遠藕爭戰塵勞獨踰一時毀譽任憑雲股動高誼深潭水離離離海潮歧路莫教回首望壙陵風雪馬蹄驕其二大江如帶月如襟極目帆檣不禁時時艱難力薄華洋情勢願深清霜古木長征客塞雁邊鴻萬里心誰向海花笛三弄旗亭樽酒發高吟其三眼中白日去堂堂脫帽欣看髮未霜勉勉驅塵塵拙詎將經術策安懷盤承仙掌三霄露匪龍龍萬丈光浩浩乾坤自今昔海天環顧正蒼茫其四皖公山色鬱青蔥無端入望中豈有嗚吟希召伯祇教橫觸到文通一輪曉日初烘浪百道征帆乍倚風崇德加餐各珍重好音頻盼寄飛鴻傷離恨別情見乎詞抱負輕輪卓然自命名臣風度於此可見一斑

兩社臘月課題 ○重商論 古人輕商以其捨本而趨末也顧今昔情勢不同試晉其故○四書題 如不可求從吾所好 兩社不出國書題以南島地方習此無用也惟教讀諸生平日專習舉業多有不達時務不工論說者今勉徇衛生之請出此一題如有佳作再商改章○夜登近海樓七律○賦得萬頃波光天上下 得天字玉管八韻 以上四題或專作一藝或兼作各藝悉聽諸生之便此課獎銀共三十圓如他卷較多再賞酌加此示

十圓如他卷較多再賞酌加此示

日本技藝戲院演 ○啟者茲有日本玉吉第一全盛技藝戲院年餘曾在香港西貢新嘉坡爪亞印度等處開演蒙各埠閱者讚賞
 該本座再遊曉曉准十二月初四日禮拜六晚在王家山脚書院對面之戲園演每晚八點鐘開門九點鐘開演一概不演日戲 茲將開演出
 演戲列左 飛被快捷如飛 幼童上梯梯上舞弄輕靈奇巧手段行端在繩行走令人傳神 繩上掛在半之高舞弄大翻奇巧妙法 幼
 童在空中飛繩相接第一傳神古今無雙 七人疊梯山手足舞弄演之無盡 女人踏波行線線妙處無窮 其餘出頭太多未能細錄且
 每晚演演出演戲不同此佈 諸君價銀列下 每兩位坐客四位收銀六大圓 頭等客位收銀壹大圓 二等客位收銀五角 三等客
 位收銀二角 大清光緒十八年十二月初二日 班主吉板謹啟

手車價值牌出售 ○啟者茲本員已將核定手車價值之牌印就存於本寫字樓內其牌係用中國文字并糊厚片既甚明白且復美
 觀核定每牌一具取回工料銀二角倘有欲為買用者可至本寫字樓內領取可也
 大英一千八百九十三年正月十八號 大清光緒十八年十二月初一日 工部局管理車務人員夫巴謹啟

頂上旗標蜜酒



啟者本行現承英京達丁南禮惹蜜酒公司託在本坡為代理沽賣該公司之旗標蜜酒此酒業經致究推為第一上品其性清涼解毒飲之能令人心曠神怡誠蜜酒中之最佳此酒向由本公司代沽今叻地雖然直洋行暨各沽酒之店亦有發賣 諸君有劉份之癖者尚祈移玉前往選沽為盼端此佈 聞
 英一千八百九十三年正月十七號 慕娘公司謹啟

新到頂上土油發客

啟者本洋行現有頂上土油甚多係從俄國新到者光亮異常且氣息并無惡劣而價值亦甚相宜計每十加倫約在一箱之額止取價銀一元一角惟用載土油之鐵箱買客必須送還否則加價 諸君賜顧可向華商陳簡翰翰時鄭添祿鄭四公司等店購辦便得然別家亦多有售賣者尚祈察辨庶不致誤票此佈 聞
 大英一千八百九十三年正月十七號 新嘉坡心士洋行謹白

憲示

大英欽命新嘉坡輔政使司麥 為招承工役事照得本坡國家現有工役招人承造為此示諭商民人等一體知悉汝等有欲承充各件者可於一千八百九十三年然花里月十八號即華癸巳年正月初二日以前入票投多本署以憑選擇汝將所欲造各件開列如左
 一 西人痘症醫院及其院內之圍欄 二 在實珠山營房增多地方二十所 三 建造房屋以為施捕捕印度差眷口住居之所 四 在第一號建館內要工 五 在監獄內要工 六 在監獄內增建病房 七 在英芝路海傍加開道路 八 修濬本坡內河工作 以上各工有如欲觀其圖形格式及知其一切詳細情形者除禮拜外每日由上午十點鐘起至下午四點鐘止均可至國家營造司署詢問至於所入各票務須遵照格式填寫每件分列一票其票面須寫明承充某項工役字樣方為合式至於棄取之權悉由國家主裁不得執價低者得之說相爭各宜慎遵慎無觀望切切特示
 大英一千八百九十三年正月十三號 示

精理機器

J. LAWSON.
 Consulting Engineer, Surveyor and Machinery Valuer.
 MARINE CLUB.
 Superintendent Engineer, S. S. Singapore.
 啟者余素精於機器之學曾在英京考授機器司之職所有輪船估價及代理買賣輪船並修理輪船火機等一切諸般機器莫不善為料理主顧不誤更能代 諸君查看輪船並督理製造各種機器等事 諸君光顧請移玉至土庫花園邊士弁士里街蘭水公司樓上本寫字樓內面商便得端此佈聞
 英一千八百九十三年正月七號 然羅申謹啟

小輪出售

啟者本機器廠近有新製小輪船二艘出售該船一名基里排係用惹智木製就船底係包銅板甚為堅固計船身長四十五英尺闊九英尺深四英尺三寸食水深二英尺四寸有大客房一間在於船頭甚為華美船尾更有貨艙一間其水鑪甚巨係為鋼製而機器甚為堅固且殊靈便每點鐘能行九英里半此船用以來往內河或附近小埠最為合式又一艘名曰鄰池亦為新製機用惹智木裝就而包以銅板者船身計長四十一英尺闊七英尺六寸深三英尺九寸食水二英尺六寸每點鐘能行九英里以上二船所用機器係英京著名巨廠照法製造并輕機器師親自監督是以美備異常現此二船一切均已預備可以立刻展輪統計南洋各埠小輪船其輕捷之處無有能出其右者 諸君有欲看閱請至甘公麻六甲本廠內詢問便得端此佈告
 大英一千八百九拾二年拾二月七號 大清光緒十八年十月十九日 來里亞兀禮付機器廠謹白

勞民申公司告白 ○啟者茲本公司由歐洲辦到各式西欵呢帽甚多其中有黑色者有棕色者並有頂上攢皮鞋又攢皮鞋上緣以樹乳以便開合自如者又有漆皮鞋一種鞋口係用帶所縛又洋紗襪甚多有其色伴一律者有其色伴相間紋者又有一種其襪上織有花朵又頂上藍黑色之呢有花薄呢及各項呢羽疋頭等甚多不能備錄 諸君光顧請即移玉 惠臨選沽為盼

大英一千八百九十三年正月十號

勞民申雜貨公司謹白

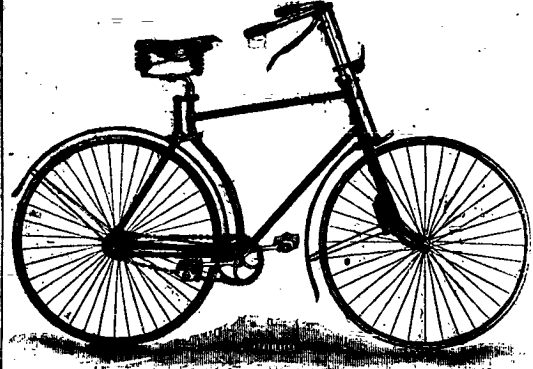
公舉職員告白 ○啟者特此通知茲照一千八百八十七年所定第九條內第三十三及三十四節之律又一千八百八十九年所定第十七條添改前條之律公舉本坡第五段即加籠之工部局員茲定於西本月廿大號即華十二月初九日禮拜四在本局新遷之寫字樓內舉充此寫字樓即在勞民申路直落亞逸附近品禮仲草埔前是緣該段局員既若錦業經告退故也至其公舉之時則定於是日上午九點半鐘起至下午五點鐘止而其票式則入票諸人可向本局之票房取領惟欲公舉局員者務當遵照本局所定之例於西本月十八號即華十二月初一日以前先以一人舉之一人舉之二人須照例可以入票公舉該段人員之人方能呈遞至其舉票格式可向本局理事人處取討俟至西本月二十拾號即華拾二月初三日日本局總辦當在勞民申路海傍新工部局寫字樓內探聽諸人告訴列舉之員否有不應與舉之處以便准駁施行特此預聞尙祈踴躍此佈 大英一千八百九十三年正月六號 新嘉坡工部局總辦人員然直謹白

工部局遷移告白

啟者本局寫字樓定於西本月七號即華本月二十日禮拜六日暫停公務一天緣是日日本局在大會堂之寫字樓欲遷往勞民申路直落亞逸附近品禮仲草埔前海傍之新寫字樓故也○茲特通知凡諸僱稅之人及一切人等知悉茲於西一千八百九十三年然花里月九號即華壬辰年十一月廿二日以後本局內執事諸人即在新寫字樓內辦公而新局之大門係向品禮仲草埔前之土庫海傍街至於舊日所寓之大會堂現已不為局地矣○又通知地稅之人一體知悉凡諸門稅馬車以及馬匹所僱稅項其於西一千八百九十三年閏月三十一號止上半年之六個月應償之稅現已到期又屋內所設之自來水於西一千八百九十三年閏月三十一號止第一季三個月應償之稅亦已到期以上各項稅務本局斷無自到償稅之人處收取統限於西一千八百九十三年然花里月內自行送到直落亞逸品禮仲草埔土庫海傍街本工部局之新寫字樓內清償如不親自到償本局即出通知字據往為催討其通知字據之費用即向其人取償勿謂言之不先也至於償稅諸人應遵之稅或多或寡而本人尙有未知者即可向本理事人處詢問便知詳細特此佈聞 大清光緒十八年十一月十九日 大英一千八百九十三年正月六號 工部局司理人波兀刺士承命謹啟

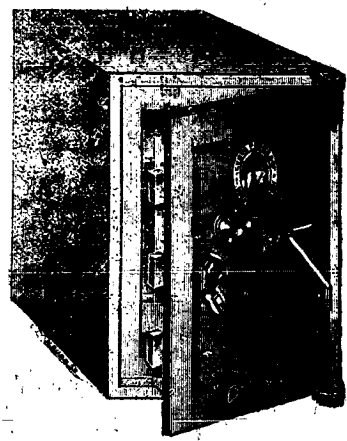
大屋出稅 ○啟者茲希利實得力第四十九號門牌即陳大夫第對門有大屋全間欲出賃與人倘 諸君有欲承租者請至本號面商便得特此佈告 大清光緒十八年十一月十七日 大英一千八百九十三年正月四號 黃坤靈號謹啟

新到脚踏快車發賣



啟者本行有湖雲知里公司所製之足踏自行快車出售無論雙輪三輪各式俱備且復最為輕便行走如飛而車之復以一寸半厚之樹乳裹之能令行動無聲且不至損及車輪而坐位亦甚自然乘坐此車出遊最為利便即英國太子及俄皇亦用其車則其精美可知 諸君賜顧請即玉臨選沽為盼 大英一千八百九十二年十一月廿六號 麥加里實打公司謹啟

頂上鐵櫥發賣



啟者本行有士呂士巴來士公司所製之鐵櫥出售此櫥能令火燒不壞即盜賊亦不能私開該公司之製此物曾經得有獎賞金牌則其製之佳處可知且復價甚相宜單門者每具價銀由三十五元起至六十元止雙門者每具由六十五元起至一百二十元止更有再為佳者不能備錄 諸君如有惠顧者請即玉臨選沽為盼 大英一千八百九十二年十一月廿六號 麥加里實打公司謹白

紅頭冠仔標萬蘭池酒出售

拿模只公司等西字為憑庶免為珠目之混是所切禱
大英一千八百八拾九年 拾二月三號

不殺呼聲即前加珍洋行謹啟

天



啟者本公司所製之紅頭冠仔標萬蘭池酒馳名已久乃在歐洲名家所製自一千八百一十九年相傳至今已閱七十年之久而其酒收存有數十年方肯出而沽賣故其熱氣概已全消

所以 諸君沾飲者均深獎譽在歐洲一帶各國之人無不喜飲此酒因其氣味清香遠勝於他酒故也是以本行特辦此酒來助發售自此酒到叻而後凡沾飲者無不盛稱其美且此酒與本坡天氣甚屬合宜 諸君賜顧祈細心辨認紅頭庄及以上所列各標頭并有來士古乙

正金鐘標萬蘭池酒出售

以上所黏各標如無本行不殺呼聲字者即為假貨幸勿為之誤
買本行有厚鑒焉
大英一千八百八十九年十二月三號

不殺呼聲即前加珍洋行謹啟

天

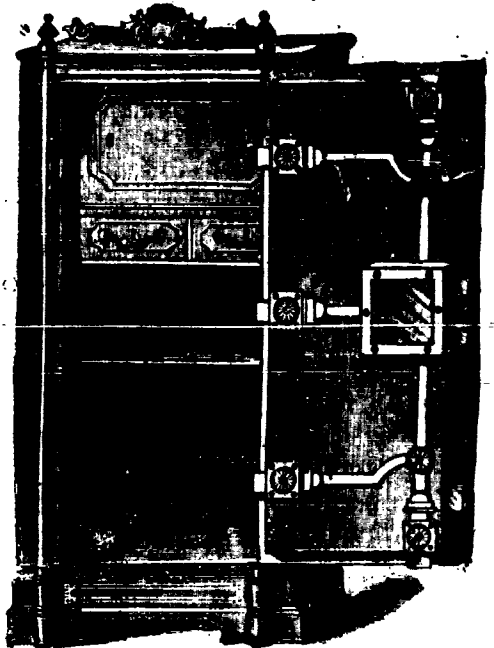


啟者本公司所督辦正金花鐘標萬蘭池酒久已馳名叻地華商君子均喜用之現已議定與本坡酒公司包銷以應各沽凡 諸君有欲購者請至酒公司沽買便得如買成起以便配往外處者仍可至本行沽買至此酒

製造之法精妙異常酒味甚清以之蒸餾者皆為上等之料俾無偽充之弊此酒若在本坡沽飲甚屬合宜且價亦甚廉凡諸君沾用須為留心辨認以防魚珠之混因

本說輪船往來各埠定期列如左
在各埠住買叻日期 在買叻往
麻六甲每逢禮拜一五日下午四點開
由麻六甲往芙蓉每逢禮
拜二六日中午十一點開行 由
芙蓉往吉隆坡每逢禮拜二六日下午
午六點開行 由各埠回買叻即
日 由吉隆坡回芙蓉每逢禮拜一
四日下午四點開行 由芙蓉回
麻六甲每逢禮拜二五日上午十點
開行 由麻六甲回買叻每逢禮
拜二五日下午四點開行 另有
輪船在叻往麻六甲吉隆坡買叻午
每逢禮拜五三點鐘開行特此佈聞
豐源號謹白

鐵 櫥 出 售



啟者本行所售之鐵櫥在本坡馳名已久素蒙 諸君購用無不盛稱其妙計此櫥之大小共有五等而價錢最少亦在九十五元以上而此鐵櫥乃歐洲著名工師所製極為美善本坡所有西人齊智人以及作椒糖生理諸華商多向本行購買以為貯銀之用因本行所沽者均用上等物料製造而成不惟能避火燒且異常堅固無論火燒盜劫均保無虞實與假原莫此為甚倘諸君有欲購此所

以收購重寶可至本行選閱是幸此佈
英一千八百九十年正月四號
不殺呼聲公司謹啟
加珍目至殺公司謹啟