

大清光緒十八年

本館新聞除禮拜外日出一張  
諸君賜閱本報者無論本埠外埠均可函致本館取閱如外埠閱報照加郵費不也除日報照常刊送外復不惜工本從英國採辦鉛字鐵各機器以待與各官商刊印書籍單件並有英國各體活字及各式花邊等延有西人排印工藝甚精所有中西文字均能刊印並有石版印字大小機器均用精工刊

# 申報

(號一廿第牌門口風巴舊在設開館本)

印工銀絕倫並延有文士書寫各體文字現由上海購到各種書籍出售其書目另行刊佈所有各報其相宜再本館所登來札原擇其有益世道人心者附登否亦須無礙於人而後始錄其有謬誤成文以及支離費解者概不登報嗣後 諸君來札尚祈自諒更須寫實對里而後敢登但來稿登與不登均不能將原稿收回也 本館謹白

壬辰十二月初一日

凡閱報者每月一元每日每張五仙 大英一千八百九十三年正月十八日 禮拜三 凡刊印告白第一日每一字一仙第二日以下每字半仙

延請副主筆 ○啟者本館副主筆一席現在乏人辦理茲特廣為佈告倘有學行俱優之士欲應聘聘者祈至本館面商可也此佈 本館謹啟

新到各種奇書發售 ○啟者本館近由上海姑蘇等處採買各種奇異新書及地輿圖誌等書來叻發售其書或銅板石板鉛板木板均無不有且字畫詩書等項尤繁多有嗜地未常經見者其有益於世道人心者實非鮮淺有非徒快耳目者比茲特以廉價出售諒亦 諸君子所欲先睹為快者也所有各書目經已另列單張附呈鈞覽閱者鑒焉 本館告白

電報廣告 ○啟者本館有電報簿冊出售字畫分明篇頁并甚合於商家所用倘 諸君有欲購買者請至本館取閱價甚相宜特此佈告 本館告白

### 紀某名醫事

蘇省代出名醫前之葉天士後之費伯雄皆醫中之表表者也乃介乎二公之間又有某甲門歧黃術亦名噪一時甲家居西湖而設肆於湖州以行其術其治人也不書方而用藥凡踵門求治者予藥一刀圭惟藥極珍貴非重值弗予也而輒有奇效故求醫者仍踵趾相尋因是成富室藥肆并灶皆安置家中藥必親手泡製外人無從窺也一日因事暫歸舟次遇一文人詢其所往以謀紳對自言身列膠序舌耕為業有戚在西湖將往休之甲聞而欣然曰某生有二子欲覓良師久矣今邂逅相遇信是有緣倘蒙不棄請歸於子家俾兒輩親承教誨可乎生欣然隨之偕往至則家在荒村四無鄰佑甲命二子出拜一則年方成童一則已近弱冠皆溫文爾雅聖日開釋帳而講學焉二子慧甚師弟頗相得甲亦按期以修脯寄歸其家取回書以轉生藉是免內顧憂一日生欲修書回家託其徒代寄徒曰寄亦不難但切勿音居停住址否則家尊見怪問其故笑而不答生以為恐家鄉人來往有誤功課亦姑聽之往其數月生靜極思動近地名勝有足供遊玩者乎徒曰鄉村僻陋滿目荒涼不足辱高人之駕且謂其有一言久欲向先生稟白先生夜靜無聊早寢息不可跨出書房一步生念此必地近內庭恐人窺伺然瓜田李下亦當自避嫌疑遂不復作窺窺有一夜正值中秋佳節月色如畫生閒步階前見書室左偏有一小巷不似內室生信步遊行見四便粉牆高有數丈清風吹來腥氣穉穉聞哭泣聲生怪之尋聲而入則內有矮屋微露燈光哭聲自其中出生就而窺之見有數人臥地上或缺一目或少一耳或去一手一足血迹模糊呻吟甚慘生意為別處受傷造孽就醫者及仲首一視則標上有物纍纍高掛皆人心肝五臟也生駭絕不能行良久姑逡巡返寢室回思所見竟夕不能成寐翌早起來猶呆坐如木鷄徒見比情景問先生昨夜曾出書房否生曰無之徒曰勿相欺觀君形色大異平時得無已受驚嚇乎生度不能隱告以夜來所見且詢其由徒曰此即吾父濟人之事引也吾父得仙傳秘方製此妙藥凡某處受病即割活人某處作引外而耳目手足內而心肝脾肺無不皆然故能著手成春其應如響問何處得此人來曰或近地工作或遠方遊人皆以計誘致之固不可取僕數問既已戕其肢體胡勿縱其生命何忍聽此呼號欲絕也徒曰一割不已留待再割至死而止若一割即棄何得如許人伴刀俎之供况一屍放出洩瀉春光吾族無賴矣生悚然曰曩蒙相邀毋亦以黍之肉為足食乎然吾老矣自愧材類錐刀不足供一割之用何不留此殘生歸正首邱也徒曰先生休憐前日爾來原意奉承以求免禍又恐徒或改變心腸此身終難自保領日如坐針氈生平日喜念嗣音究至是朝夕處極莫有所應一夕夢白衣嫗以布相示曰此汝脫身之具也醒而不解所謂姑置之過數日其徒贈布二疋生追憶前夢巧計頓生是夕用水浸其布以一端拋於牆外濕布在牆粘連不脫生絕而乘夜奔戚家暫避翌早首於官一函移咨湖州拘甲歸案一面令生為引導帶兵圍其家先是兩徒見先生已還知事不得了舉室皇皇正欲奔避見先生引兵來涕泣求救生日汝交罪孽深重一身不足蔽其辜禍及妻孥分也吾何能為於是舉家皆棄市聞者快之

○暹京遞來信息音遞地近來有人以偽香港上海銀行之銀紙用於市上人初不知多有彼其騙者現雖察覺惟向未獲拿獲作偽之人然則商旅經營有不可以不慎也

江蘇候補知縣沈佐曾以知縣先卸補保舉吉林補用同知朱村清直隸沿河候補知縣王汝廉福建候補知縣龍江龍補電站官瑞慶俱照例用俸滿陝西布政司庫大使馬積善同任吏部七品小官官李廷麟皆准其留部盛京戶部銀庫掌關防郎中員缺著富勒渾補授欽此○同日奉 旨選視中城事務著文博去選視西城事務著恩英去選視東城事務著謝萬抗去選視南城事務著謝希銓去欽此

英領船抵嶼定卸 ○刻接前途來電耗云英國郵船名「沙華」已於本月十八日由高浪展展輪來嶼定於十二月初四日禮拜六卸離抵嶼上落客貨既卸即啟行前往 香港 上海等處茲特錄登以供眾覽

國家接有電信言有葡人西文在國編有款項五千盾附搭該船來叻故特至船中檢捕也該船等利船查問果有其人愛即將其執獲解於案中聞西於被獲之時曾在身中取出銀紙銀元共值七千餘盾之多乘於船中自習今事已發此物并無所用任人拾取而已當赴水爾亡云云幸獲見之即前捕捕獲猶未破其墮海也

新兵抵叻 ○有運船名麻大甲者近由英京載有兵軍二百餘名來叻以助成防之用該船於廿八日已平安抵嶼聞自在英啟行至於叻海連閱一月之期蓋英京軍備甚濶似此運船能於兩月間告到亦不得謂其軍械也

英人橫極 ○昨接紐約來信云北加索有國地名加刺來那者近有某甲因毆斃人命之案為官所獲惟向未經訊定故暫押獄中候訊一日忽有黨徒約五百名均戴面具運入獄中蓋將某甲毆斃當時有獄官一員既覺夜七名圍聞是變出而抗拒奈眾寡不敵獄官獄卒諸人橫喪於匪徒之手無一遺者然諸匪亦被獄卒等鎗斃廿五名并有許多人受有夷傷現此事尚未悉作何了結也按去年美國之人與意大利黨人不睦有英人為意人所斃愛執意入下獄詎諸英人亦不俟官訊定遽入獄中將意人毆斃此蓋英之舊例蓋其俗向有然也民風之頑於斯可見脫者謂英為民主厥令太寬國內齊民均有自由之權故至有斯弊俗也誠哉

譯西報紀某公主事 ○頃閱倫敦西報紀有某公主軼事一則以天演之貴胄而慈祥在抱能推愛物之仁實不可不錄之以為貴介中人勸者先是公主一日以事借某夫人同坐馬車一輛道經倫敦所屬威士茂地方見有販夫某甲驅有驢車一輛滿載果蔬等物而來其驢之狀業已疲憊不堪汗涔涔然遍沾毛革一似負重遠行也者以故馳行頗慢甲則手持木棒得意揚揚沿路以棒擊驢使其速走驢固不堪其虐踴躍而馳時公主坐於車內見此情形意良不忍即命御止甲而勸焉甲岸然曰吾自驅驢自坐車馬牛其風何勞訊問公主在車中應曰不然物命雖微亦為上天所有今見汝虐驢太甚故不惜而相勸庶勿過失天和耳甲聞語脫主而言曰汝輩生長閭中但識曉曉為仁又何知丈夫營生之事可即他去無潤乃公主聞其出語不倫過於唐突即命御者將甲之棒奪去時甲捧被奪不禁勃然怒發指公主而誓曰小妮子吾自驅驢于鄉甚事乃竟為之預及奪不知羞可即將棒交還不然吾將訟汝公主笑曰汝奚訟甲曰訟汝強干人事耳主曰子試訟之甲曰然則汝何名可即說來俾吾好向公庭報案也公主曰吾微賤具以名告詎甲一聞公主之名不啻冷冰背凍驚駭欲絕戰慄不勝不覺五體投地跪於主前自陳曰吾儕小人不識公主香車過此過於唐突獲罪良多求公主開恩姑饒小人之罪自後誓不再將此驢苛虐庶克遂公主仁民愛物之心况此驢與小人相隨者已數十年彼此相依實如性命原不忍過於鞭朴頃言之語不過有激之談耳公主聞甲言以其知悔因亦一笑而解命其起行但甲當跪白之時適為該處值巡者役所見即前詢主何事并抄錄甲供詞幸公主忠厚為懷命差勿錄其供并着御者還其木棒甲接回此棒即向公主矢曰嗣後若再虐驢有如此棒旨畢即將其棒拗折公主見甲矢誓真誠芳懷喜甚乃向甲慰勉再三而後去一時得聞其事者莫不傳作美談云

礦務駭人 ○英京遞來信云滿加沙耶所屬之城近地方有煤礦一所礦中工役頗繁近日該礦忽然崩炸土泥塌下以至礦中工役被其生葬者幾至二百人之多是亦一浩劫也

英倫話雪 ○英倫敦等處天寒雪大前經錄報茲復接英京得悉祥寒之降匪特倫敦為然即埃爾蘭蘇格蘭兩處亦同一景况朔風勁烈天氣凜冽居民雖圍爐酌酒密室消寒猶形瑟縮况天公玉戲有加無已店土河業已水澤腹堅前時浩翰汪洋浪如山湧今日平鋪坦蕩玉琢銀裝故利涉大川者至是有行不得也哥哥之嘆則天氣之寒雪勢之大亦可想見矣

命案錄聞 ○廿八日十三行橫街內有一命案出焉查該死者係屬華籍中人倒斃於路而其致死之由至今猶未得悉惟於是日下午一點半鐘時有人赴報沙第一號捕房控報四百七十一號一書吉甯道加那華利奉命赴屍場稽察詎有陳森茂號之潮人阿九者即至是聞見該書到察不知緣何即趨近道前許路差銀十元着報該死者係緣貧病致斃云云時差忽聆九之所言因疑死者之斃命係為九所行兇爰即將九拘逮於案以憑訊究惟刻下猶未經官研訊也

獄犯病斃 ○盜犯張亞龍曾於六月間在本坡犯有盜案被獲曾經府憲判定飭將該犯繫獄六閱月以蔽厥辜詎於邇來該犯竟為二暨所凌醫藥罔效旋於廿七日該犯遂緣病重斃於獄中後經司獄為之報案請驗廿八日業經本坡驗屍官等將屍體驗知該犯委係緣病致斃與八無尤爰即歸屍棺殮完案

獄犯病斃 ○盜犯張亞龍曾於六月間在本坡犯有盜案被獲曾經府憲判定飭將該犯繫獄六閱月以蔽厥辜詎於邇來該犯竟為二暨所凌醫藥罔效旋於廿七日該犯遂緣病重斃於獄中後經司獄為之報案請驗廿八日業經本坡驗屍官等將屍體驗知該犯委係緣病致斃與八無尤爰即歸屍棺殮完案

售發酒蜜



啟者本行由歐洲辦到上等密酒來  
助發售其酒甚佳茲將標頭印出  
看光顧所為細認免致有誤倘有無恥  
之徒假冒本行標頭者本行定必嚴  
為控究再此酒不能販往

加勝吧 三寶壟 泗里末

他各埠均能運往道此佈 聞

大英一千八百八十六年十一月十

八號 明碼也洋行謹啟

賣發酒密烏



啟者本行向由英國督辦各  
種美酒來助發售久已遐邇  
馳名茲復由英新辦到爾  
士斗雲字號之狗頭標烏密  
酒到助應店此酒香奕異常  
不惟飲之可口且能保養精  
神調和血氣常飲令人不生  
疾病誠酒國中上品也 諸  
君光顧應細看以上所列之  
狗頭標庶不致誤且價甚相  
宜倘 諸君有欲酌飲者請  
至本行取用可也此佈  
大英一千八百八十八年八  
月十五號 明碼也洋行啟

售出酒池萬標窠蜂上頂國法



啟者本公司親由法國督辦頂上  
好萬國池酒來助發售其酒清香濃郁  
醇厚異常飲之誠可令人長血氣壯筋  
骨悅顏色妙奕無窮今市上所有萬國  
池酒無有能出其右者誠佐饌中妙品  
也至此酒惟本公司一家沽出餘無別  
家出售 諸君光顧請細認蜂窠標頭  
為記並細辨香味方不致誤價甚相宜  
倘有欲酌之者祈早至 惠臨沽買  
是幸

大英一千八百八十八年六月二十號  
大清光緒十四年五月十一日

明碼也公司謹啟

售出品三

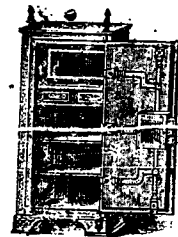


啟者本行督辦歐洲馳名三品洋酒來助發售  
其酒係白頭款式發售有年沽飲 諸君莫不  
稱其香奕奈近有無恥之徒假冒本庄三品酒  
款式以圖魚目混珠情殊可恨嗣後 諸君沽  
買本行白頭三品酒者請細認本號招牌之內  
有小紙包頭計華字號標頭明碼也公司者  
始無誤若此字樣即屬偽冒請為細認特此佈  
聞 大清光緒十一年十一月初四日  
大英一千八百八十五年十二月十九號  
明碼也公司謹啟

售發樹鐵名馳



嘗思營生之道所最要者則惟儲蓄其大則惟銀兩而必須有以善藏始無意外  
此本行鐵樹所以為 諸君之所共賞也啟者本行所賣之鐵樹久已馳名於東  
方一帶而於叻坡則聲名尤著至本行沽賣此等鐵樹已有三十年之久其製甚  
為堅固保能耐火且其匙鑰甚妙斷非盜賊等所能開計其樹全身均用鐵製無  
雜成並以木料且諸樹自前至今均為一式堅固並無  
有優劣之分至於各樹大小  
不一而價值則約一百元至  
四百元凡用之者可保其不  
礙焚燒即火災亦無所損本  
行之鐵樹實為助坡諸華商  
所喜購而本行每年所沽亦殊不鮮茲特為之錄佈倘  
諸君有惠顧者祈即玉臨選購為盼  
大英一千八百八十九年十一月廿八號  
大清光緒十五年十一月初六日



明碼也洋行謹啟

經車馬局出售 ○啟者本行有倫敦第一家馬車廠所製四輪明車出件車身甚為輕快更有單馬雙馬各一輛又有新金山良馬一對其馬馴善異常用過無車無論買馬均無不可 諸君有欲購用者請至本行向余詢問便得特此佈聞  
大英一千八百九十二年十一月二號

石料出售 ○啟者本號設在甘榜大甲橋頭即華民政務司署後街第三十九號門牌常有柔佛所產各色石料出售如地基石老古石及紅石等均無不備此石與國家所用者無異且價甚相宜 諸君購用祈即移 玉惠臨選購沽為盼特此佈聞  
大清光緒十八年十月初七日

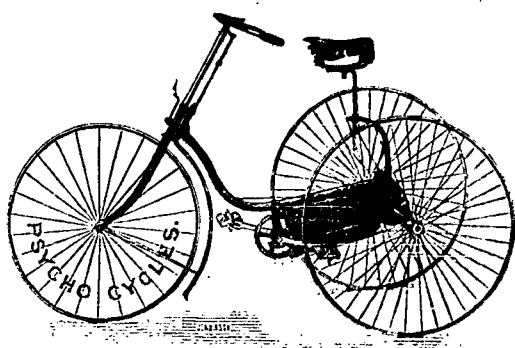
棧房出租

啟者打石街邊館邊即前長茂號火確之處有新貨棧六間門牌第一百十八零六號第一百十八零七號第一百十八零八號第一百十八零九號第一百十八零十號第一百十八零十一號出賃每間可貯米石二萬餘包甚為寬敞且門前臨港上落貨物甚為利便 諸君有欲租賃者請至本號面商便得特此佈聞  
光緒十八年六月初四日  
豐源號謹啟

代理吧城大狀師

啟者余在加勝吧商代理大狀師之職凡諸案牘均可代人經理故已遷寓於勞民申律即番巴風馬打厝傍第一十號門牌專代 諸君料理荷蘭所轄各處地方案牘大而人命重情小而錢債細故以及交爭互控立字存案等一切狀師分內所為職事余均能代為料理保無訛誤所有一切開費均當一律從廉斷無奢索以期兩便諸君有賜教者請移 玉惠臨相商便安特此佈聞  
光緒十八年九月十八日  
陳貽謀謹啟

新到脚踏快車發賣



啟者本公所有脚踏快車出賃其車輕巧利便最能耐久且快捷異常無論雙輪三輪各式俱備前於四七月大號及九號時曾有人以本公司所售之車與他號之車相賽而本公司之捷者洵稱第一妙製此等車狀最合於東方各埠所用而且價甚相宜 諸君賜顧請移玉至土庫街第十二號門牌本公司內面商便得特此佈告  
大英一千八百九十二年七月三十號  
來里亞兀禮付公司謹白

麥加里打實里打公司告白

啟者本行常有船中所用各物及機器新需各物出售各貨均由歐洲辦至最為上品所有尺磅均皆足數並無短欠並有船中所用帆里帳篷等物均用上等帆布以機器縫就且價甚相宜并有越甲士公司 VVO 標頂上威士枝酒出售每箱計十二樽價銀大元又威仁乃三品酒大樽者每箱十二樽價銀十五元中樽者每箱二十四樽價銀十六元小樽者每箱四十八樽半價銀十七元又酒標之白蜜酒大樽者每箱四羅申價銀九元小樽者每箱八羅申價銀八元又頂上番西里酒大樽者每箱十二樽價銀十元此酒均屬上等香味勝常 諸君合意祈早 玉臨選沽為盼  
大英一千八百九十一年十二月廿六號  
麥加里打實里打公司謹啟

三品酒出沽 1882 GRAND VIN SUPERIEUR 1882



BEHR & CO SINGAPORE

啟者本行由歐洲辦到頂上三品酒甚多來叻發售酒味甚美且價亦相宜茲將此酒標式附登報中諸君購而飲之細辨香味方知此言之不謬也特此佈

萬國池酒出賣



啟者以上標頭所列之星標萬國池酒台本日最稱美善飲之不惟不醉且可娛心養顏其益莫能殫述茲本公司特由歐洲辦到來叻諸君賜顧祈請認明以上所列標頭為記庶免有誤特此佈聞  
大英一千八百九十年九月二十號  
販買公司謹白

婦乃携二女而歸閱數日婦以二女均已長成因即代為相攸擬欲各遂求風之隱乃將伊淡適與孟買人某乙為妻乙向在曼坡以販羊為業故於結縭而後遂携伊淡赴曼而去而婦又將布低嫁與穆拉油人某丙為室以奉養帶自是婦以二女寄託有人可免天淵淪落矣不料布低於邇來歸寧婦家不肯復賦于歸婦乃細叩其故始悉彼緣儷仇不諧且有衣食不週之慮故彼欲占脫輻而伴婢曳之殘聲婦無奈因向丙補同英銀二十元備彼另圖納婦並丙情有不甘竟於廿七日赴於護署稱婦係為販賣婦女殊于例則即如逼女布低明明販我為妻今則將女大歸遂賦離異請為燒究等因護署得聆是言即傳婦至案嚴訊婦乃將其實在情形為之備陳竊未故護憲廉得其情將婦開釋惟婦須致函於曼者伊淡來叻携布低而去俾得永依其姊而代覓良人焉然則護憲此舉洵可謂海外花鈴恩深廣護矣

移查夫首 ○台北所建鐵路由大稻埕馬頭起外至基隆海口內至新竹其間共立票房命餘處票房者為火車來往停頓各商由此上下之所各處皆選夫首一人以便使之約束散夫照順來往行李搭客不致有勒索延擱等弊中有新莊票房之夫首王某日前不知緣何事故為其同類劉建其赴縣呈控王某恃強霸佔請飭更換等情當由葉總辦大令行文移請鐵路總辦黨幼雲直刺查明王某所列挑力目是否公允該夫首果否能勝此任前其餘如桃竹園中墟等處票房應否一律照辦希即查明移覆等情當經黨直刺轉飭新莊票房之司事徐濤查覆據稟稱劉建其曾充新莊挑夫首因人地不甚相宜平日約束散夫照碼貨物亦均身不在場前據該處紳董云及皆以劉建其為未深信至王某承辦有年向無貽誤云云黨直刺據此爰即具文移覆葉大令想大令于奪有權當無不秉公辦理以期商民兩有裨益也至大令所移桃竹園中墟等處應否一律照辦亦經黨直刺覆稱各處火車馬頭事同一律自應選擇殷實士著分別諭充夫首明定夫價以期核實而免參差云

產異 ○上海新開南首鎮德里對面榮行係某氏婦所開氏年近五十晚境優游自去夏起忽覺肚腹膨脹迄今已有十六個月前日午刻腹中痛如刀割似將分娩然急邀收生婆至產下一大胞輕收生婆撕開內有小胞七個剖而視之中有怪物手足耳鼻口眼俱全齒長三寸許人首猴身家人見之驚詫不已以為不祥懸於門前竹籬上往觀者如堵墻初時尚能伸縮不久即斃拋入蘇州河隨波逐流而去此事經人目觀之擊鑿姑錄之以廣異聞

掘土得船 ○甯波南田島荒地其多現在墾闢愈旺象山永春高居該處料率僱工往蟹箱萍翻掘見泥土甚鬆心知有異頃刻掘下三尺露一船壳窳朽如灰再下則有前小艇船身有旁無底依稀有方王第十五號長勝船字樣說者謂此必方國珍據浙東時所造後乃棄置而沉沒者蓋已五百年物矣

鴻水寒波 ○署蕪湖道憲李益山觀察於初六日蒞蕪已紀前報茲悉觀察擇於初八日已時接印所屬文武各員俱紛紛道賀觀察接見有差次日即命與至領事府老湘營蕪采營各處拜會其餘各員亦皆親到謝步仰見觀察年近古稀精神矍鑠將來總理樞務定能處之裕如凡屬商民莫不慶幸○初八日楊觀察卸篆後即日專程觀察命與中署過河由徽州會館橫街至長街而下凡經過各處紳商士庶皆攜數香案案上置盃一鏡一以明觀察之志衣冠拜送觀察亦降輿答拜殷勤懇摯並給每香案錢票一張以為犒賞旋至江口接官廳登舟即日解纜凡蕪湖商民皆稱贊嘆觀察勤政愛民不盡去思之感

佻城新語 ○去歲順直水災粵東潤身社各紳董為救災卹隣善舉捐製棉衣千件解赴災區李傅相以該社畛域不分活人甚眾為之題請 旌表奉 旨賞給樂善好施扁額並准建坊上月中由南番兩邑侯實送懸掛並駕臨道賀一時觀者塞途莫不嘖嘖稱羨謂該社行道有福自宜 綸音寵錫云○粵東確稱事務前由商人趙承昌等認餉承辦嗣因銷流遲滯屢未能開辦欠餉日多稟請減餉復經官憲批准在案無如積重難返負累日深所欠餉卡能掃數清完復經該商稟由委員轉稟善後局憲請准繳驗退辦另招新商雖有多人赴局稟承然或則認餉較少或則謂舊欠項於不理惟商人余壽年願代繳前兩欠餉欠確惟須期滿後再展限六年每年仍繳經費銀十一萬圓七兌原辦官稱十批官橫四批局憲即傳新商二商詢問明白轉詳督撫各憲現奉憲批遵照辦理已由善後局憲給驗開辦矣○順德碧江鄉為蘇梁二族所屬蘇族富丁繁見鄉閭里梁則丁財俱盛遠不及蘇鄉內屋宇堅固防守嚴密匪匪雖有垂涎亦難下手故能戶無愁吠墻不鼠穿詎上月二十五晚忽有強盜數十人明火持械水陸並進連切該鄉梁姓七家亦可想見其猖獗情形矣

郊祭恭志 ○十一月初三日大祀 天於 園丘所有各部院應值各差均經彙列前報昨經太常寺題請 簡派視牲香牲大臣欽奉 諭旨遣載勳視牲李鴻藻看牲欽此當經禮部撥牲所揀選黃牛十三頭於十月二十八日交委香祀丞郭亨泰實領解往打牲亭於十一月初二日同候勳公李國蓀大宗伯看視並太常寺丞祥厚由戶部領料庫領出白蠟六十斤藏香五十枝沉香降香各三十斤解運壇內看守以備需用並自十月二十五日為始輕步軍統領衙門督飭八旗兵丁將前門大街至 天壇止一律平整道路先期前三日升 太和殿看視祝版 派出王公大臣一律齋戒 皇上於十一月初二日辰刻出乾清門太和門午門端門天安門大清門正陽門直至 齋宮住宿俟初三日寅刻上祭禮成後仍至 齋宮更衣由舊路至正陽門驛城內 關帝廟菩薩廟拈香還宮以崇典禮

初三日寅刻上祭禮成後仍至 齋宮更衣由舊路至正陽門驛城內 關帝廟菩薩廟拈香還宮以崇典禮

手車價值牌出售 ○啟者本員已將核定手車價值之牌印就存於本寫字樓內其牌係用中國文字并拍厚片既甚明白且復美觀定每牌一具取回工料銀二角倘有欲為買用者請至本寫字樓內取可也  
大英一千八百九十三年正月十八號  
大清光緒十八年十二月初一日  
工部局管理車務人員夫巴薩啟

頂上旗標蜜酒



啟者本行現承英京遠達南禮號蜜酒公司託在本坡為之代理沽賣該公司之旗標蜜酒此酒業經致究推為第一上品其性清涼解毒飲之能令人心曠神怡誠蜜酒中之最佳此酒向由本公司代沽今叻地然里直洋行暨各沽酒之店亦有零賣 諸君有到份之癖者尚祈移玉前往選沽為盼特此佈 聞  
大英一千八百九十三年正月十七號  
慕娘公司謹啟

新到頂上土油發客

啟者本洋行現有頂上土油甚多係從俄國新到者光亮異常且氣息并無惡劣而價值亦甚相宜計每十加倫約在一箱之額止取價銀一元一角惟用載土油之鐵箱買客必須選送否則加價 諸君賜顧可向華商陳簡翰翰詩那添祿鄭四公司等店購辦便得然則家亦多有售賣者尚祈察辨庶不致誤特此佈 聞  
大英一千八百九十三年正月十七號  
新嘉坡心士洋行謹白

憲示

大英欽命新嘉坡輔政使司麥 為招承工役事照得本坡國家現有工役招人承造為此示諭商民人等一體知悉汝等有欲承充各件者可於一千八百九十三年然花里月十八號即華癸巳年正月初二日以前入票投交本署以憑選擇汝等所欲造各件開列如左  
一 西人痘症醫院及其院內之圍欄  
二 在真珠山營房增多地方二十所  
三 建造房屋以為施排埔印度差眷口住居之所  
四 在第一號差館內要工  
五 在監獄內要工  
六 在監獄內增建病房  
七 在英芝路海傍加闊道路  
八 修濬本坡內河工作  
以上各工有如欲觀其圖形格式及知其一切詳細情形者除禮拜外每日由上午十點鐘起至下午四點鐘止均可至國家營造司署詢問至於所入各票務須遵照格式填寫每件分列一票其票面須寫明承充某項工役字樣方為合式至於棄取之權悉由國家裁不得執價低者得之說相爭各宜慎選慎慎無觀望切切特示  
大英一千八百九十三年正月十三號

告警電鑪出售 ○啟者本廠現得新法製造告警電鑪發售此鑪純藉電氣之功易於使用且其價值甚廉又不至礙地方以防盜賊等警最屬相宜用此鑪者預將鑪藏於內室或有多人聚處之處而後引其機揆以達於大門房門之前或窓前床前銀櫥前均無不可若有盜賊等潛入屋內偶觸電機其鑪立時發響令人知覺出而禦盜是則盜踪雖狡亦將無以售其奸矣且此鑪機杼靈活異常發而必應本廠可以保其無誤 諸君有賜顧者請移 玉至土庫街或亞旗山下本廠選購為盼  
一千八百九十二年十二月六號 侯活下土根機器廠謹白  
渣甸輪船行期 ○啟者茲有渣甸火船名永生大有一千五百七十七墩於西本月九號即華本月廿一日由加刺吉打起程定於西本月十八號即華十二月初一日即能抵叻上落客貨畢即展輪往 香港 臺灣 福州 上海 漢口 天津等處 諸君有欲附貨搭客者請至本行相商為望  
大英一千八百九十三年正月十一號  
大清光緒十八年十一月廿四日  
莫實德洋行謹白

精理機器 J. LAWSON.

Consulting Engineer, Surveyor and Machinery Valuer. MARINE CLUB. Superintendent Engineer, S. S. Singapore. 啟者余素精於機器之學曾在英京考授機器司之職所有繪圖估價及代理買賣輪船並修理輪船火鑪等一切諸般機器莫不善為料理主顧不誤更能代 諸君查看輪船並督理製造各種機器等事 諸君光顧請移玉至土庫花園邊士丹士里街蘭水公司樓上本寫字樓內面商便得特此佈聞  
英一千八百九十三年正月七號  
然羅申謹啟

小輪出售

啟者本機器廠近有新製小輪船二艘出售該船一名基里排係用舊智木製就船底係包銅板甚為堅固計船身長四十五英尺闊九英尺深四英尺三寸食水深二英尺四寸有大客房一間在於船頭甚為華美船尾更有貨艙一間其水艙甚巨係為鋼製而機器甚為堅固且殊靈便每點鐘能行九英里半此船用以來往內河或附近小埠最為合式又一艘名曰鄰池亦為新製機用舊智木裝就而包以銅板者船身長四十一英尺闊七英尺六寸深三英尺九寸食水二英尺六寸每點鐘能行九英里以上二船所用機器係英京著名巨廠照法製造并經機器師親為監督是以美備異常現此二船一切均已預備可以立刻展輪統計南洋各埠小輪船其輕捷之處無有能出其右者 諸君有欲看閱請至甘公麻六甲本廠內詢問便得特此佈告  
大英一千八百九拾二年拾二月七號  
大清光緒十八年十月十九日  
來里亞兀禮付機器廠謹白

勞民申公司告白 ○啟者茲本公司由歐洲辦到各式西軟呢帽甚多其中有黑色者有棕色者有頂上橫皮鞋又橫皮鞋上緣以樹乳以便開合自如者又有漆皮鞋一種鞋口係用帶所縛又洋紗襪甚多有其色作一律者有其色作相間紋者又有一種其襪上織有花架又頂上藍黑色之呢有花薄呢及各項呢羽疋頭等甚多不能備錄 請君光顧請即移玉 惠臨選沽為盼  
大英一千八百九十三年正月十號

公舉局員告白

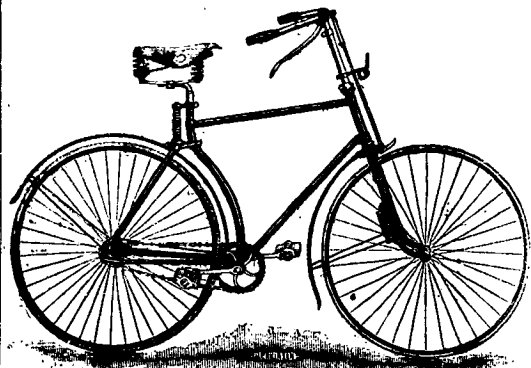
○啟者特此通知按照一千八百八十七年所定第九條內第三十三及三十四節之律又一千八百八十九年所定第十七條添改前條之律公舉本坡第五段即加籠之工部局員茲定於西本月廿六號即華十二月初九日禮拜四在本局新選之寫字樓內舉充此寫字樓即在勞民申路直落亞逸附近品禮仲草埔前是該段局員陳君若錦業經告退故也至其公舉之時則定於是日上午九點半鐘起至下午五點鐘止而其票式則入票諸人可向本局之寫字樓領取欲公舉局員者務當遵照本局所定之例於西本月十八號即華十二月初一日以前先以一人舉之一人和之聯票擬舉何人而此二人須照例可以入票公舉該段人員之方准呈遞至其舉票格式可向本局理事人處取討俟至西本月二拾號即華拾二月初三日日本局總辦當在勞民申路海傍新工部局寫字樓內探聽諸人告訴列舉之員否有不應與舉之處以便准駁施行特此預聞尚祈踴躍此佈  
大英一千八百九十三年正月六號 新嘉坡工部局總辦人員然直謹白

工部局遷移告白

啟者本局寫字樓定於西本月七號即華本月二十日禮拜六日暫停公務一天緣是日日本局在大會堂之寫字樓欲遷往勞民申路直落亞逸附近品禮仲草埔前海傍之新寫字樓故也○茲特通知凡諸僱稅之人及一切人等知悉茲於西一千八百九十三年然花里月九號即華壬辰年十一月廿二日以後本局內執事諸人即在新寫字樓內辦公而新局之大門係向品禮仲草埔前之土庫海傍街至於舊日所寓之大會堂現已不為局地矣○又通知地價稅之人一體知悉凡諸門稅馬車以及馬匹所價稅項其於西一千八百九十三年閏月三十一號止上半年之六個月應償之稅現已到期又屋內所設之自來水於西一千八百九十三年然花里月內自行送到直落亞逸品禮仲草埔土庫海傍街本工部局之新寫字樓內清償如不親自到償本局即出通知字據為催討其通知字據之費用即向其人取償勿謂言之不先也至於僱稅諸人所應還之稅或多或少或寡而本人尚有未知者即可向本理事人處詢問便知詳細特此佈聞  
大清光緒十八年十一月十九日 大英一千八百九十三年正月六號 工部局司理人波兀刺士承命謹啟

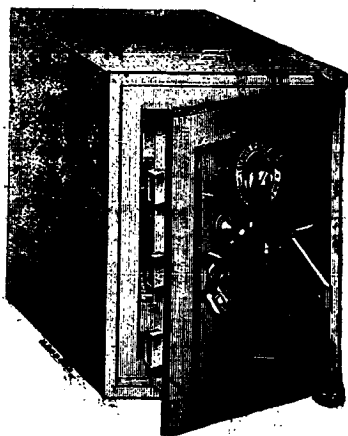
大屋出稅 ○啟者茲希利實得力第四十九號門牌即陳大夫第對門有大屋全間欲出賃與人倘 諸君有欲承租者請至本號面商便得特此佈告  
大清光緒十八年十一月十七日 大英一千八百九十三年正月四號 黃坤豐號謹啟

新到脚踏快車發賣



啟者本行有汕雲知星公司所製之足踏自行快車出售無論雙輪三輪各式俱備且復最為輕便行走如飛而車之復以一寸半厚之樹乳裹之能令行動無聲且不至損及車輪而坐位亦甚自然乘坐此車出遊最為利便即英國太子及俄皇亦用其車則其精美可知 諸君賜顧請即玉臨選沽為盼  
大英一千八百九十二年十一月廿六號 麥加里實打公司謹啟

頂上鐵櫥發賣



啟者本行有士呂士巴來士公司所製之鐵櫥出售此櫥能令火燒不壞即盜賊亦不能私開該公司之製此物曾經得有獎賞金牌其製之佳處可知且復價甚相宜單門者每具價銀由三十五元起至六十元止雙門者每具由六十五元起至一百二十元止更有再為佳者不能備錄 諸君如有惠顧者請即玉臨選沽為盼  
大英一千八百九十二年十一月廿六號 麥加里實打公司謹白

紅頭仔萬蘭池酒出售



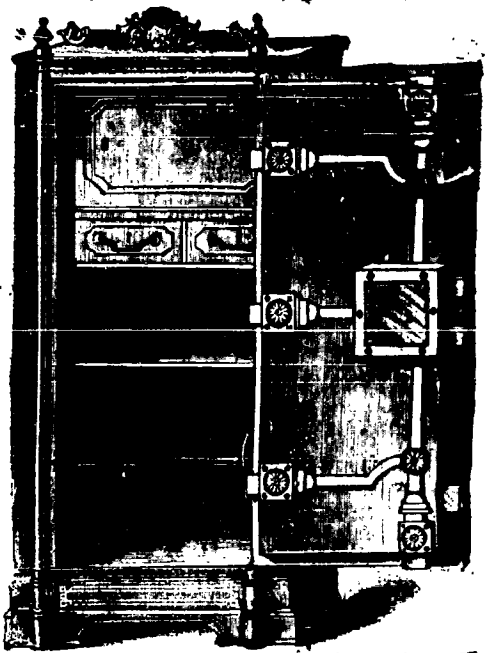
啟者本公司所製之紅頭仔標萬蘭池酒馳名已久乃在歐洲名家所製自一千八百一十九年相傳至今已閱七十年之久而其酒收存有數十年方肯出而沽賣故其熱氣概已全消

拿模只公司等西字為憑庶免為珠目之混是所切禱  
大英一千八百八十九年 拾二月三號  
不殺呼聲即前加珍洋行謹啟

所以 諸君沾飲者均深獎譽在歐洲一帶各國之人無不喜飲此酒因其氣味清香遠勝於他酒故也是以本行特辦此酒來助發售自此酒到叻而後凡沽飲者無不盛稱其美且此酒與本坡天氣甚屬合宜 諸翁賜顧祈細心辨認紅頭庄及以上所列各標頭并有來士古乙

本號輪船往來各埠日期列如左  
在各埠往實叻日期 在實叻往  
麻大甲每逢禮拜一五日下午四點開  
由麻大甲往芙蓉每逢禮  
拜二六日中午十一點開行 由  
芙蓉往吉隆坡每逢禮拜二六日下午  
午六點開行 由各埠回實叻即  
日 由吉隆坡回芙蓉每逢禮拜一  
四日下午四點開行 由芙蓉回  
麻大甲每逢禮拜二五日上午 點  
開行 由麻大甲回實叻每逢禮  
拜二五日下午四點開行 另有  
輪船在叻往麻大甲吉隆坡實叻午  
每逢禮拜五三點開行特此佈聞  
豐源號謹白

鐵 櫥 出 售



啟者本行所售之鐵櫥在本坡馳名已久素蒙 諸君購用無不盛稱其妙計此廚之大小共有五等而價費最少亦在九十五元以上而此鐵櫥乃歐洲著名工師所製極為美善本坡所有西人商智人以及作椒密生理諸華商多向本行購買以為貯銀之用因本行所沽者均用上等物料製造而成不惟能壯觀且異常堅固無論火燒盜劫均保無虞貨真價廉莫此廚為甚倘諸君有欲購此廚以收藏重寶可至本行選閱是幸此佈  
英一千八百九十年正月四號  
不殺呼聲公司即前  
加珍目不殺公司謹啟

正金鐘標萬蘭池酒出售



啟者本公司所督辦正金花鐘標萬蘭池酒久已馳名叻地華商君子均喜用之現已議定與本坡酒公司包銷以應常沽凡 諸翁有欲購者請至酒公司沽買便得如買成起以便配往外處者仍可至本行沽買至此佈

以上所黏各標如無本行不殺呼聲字者即為假貨幸勿為之誤  
買本行有厚望焉  
大英一千八百八十九年十二月三號  
不殺呼聲即前加珍洋行謹啟

製造之法 精妙異常 酒味甚清 以之蒸餾 者皆為上 等之料保 無偽丸之 弊此酒若 在本坡沽 飲甚屬合 宜且價亦 甚廉 翁沽用須 為留心辨 認以防魚 珠之混因  
新嘉坡五坡路呼聲公司  
專辦各項美酒此佈  
小坡大馬路呼聲公司