

大清光緒十八年

本館新聞除禮拜外日出一
紙 諸君賜閱本報者無論
本埠外埠均可函致本館取
閱如外埠閱報加寄費可
也除日報照常刊送外復不
惜工本從英國採辦釘書機
各機器以待與 各官商
刊印書籍單件並有英國各
種活字及各式花邊等延有
西人操印工藝甚精所有中
西文字均能刊印並有石版
印字大小機器均用精工刊

第三千三百五十五號

報 叻

(本館開設在巴里口門牌第十一號)

印工總絕倫並延有文士書
寫各體文字現由上海購到
各種書籍出售其書目另行
刊佈所有各書其相宜再
本館所登來札原擇其有關
世道人心者附登否亦須無
礙於人而後始錄其有謬
成文以及支離費解者概不
登報嗣後 諸君來札命所
自諒更須寫實里而後敢
登但來稿登與不登均不能
將原稿收回也 本館謹白

壬辰二月廿五日

凡閱報者每月一元每日每張五仙 大英一千八百九十三年正月二十二號禮拜四 凡刊印告白第一日每一字一仙第二日以下每字半仙

延請副主筆 ○啟者本館副主筆一席現在乏人辦理茲特廣為佈告倘有學行俱優之士欲應
斯聘者祈至本館面商可也此佈 本館謹啟

新到各種奇書發售 ○啟者本館近由上海姑蘇等處採買各種奇異新書及地輿圖誌等書來
叩發售其書或銅板石板鉛板木板均無不有且字畫詩書等項尤繁多有嗜地未常經見者其有益於世
道人心者實非鮮淺有非徒快耳目者比茲特以廉價出沽諒亦 諸君子所欲先睹為快者也所有各書
目經已另列單張附呈鈞覽閱者鑒焉 本館告白

電報冊出售 ○啟者本館有電報簿冊出售字畫分明篇頁并甚合於商家所用倘 諸君
有欲購買者請至本館取閱價甚相宜特此佈告 本館告白

論禁騙領嬰孩事

昨報曾錄善於防弊一則言本坡總領事官黃公度觀察以近來奸狡婦人常在粵省育嬰堂冒領嬰孩携
帶出洋鬻於妓院因稟請粵省督撫憲請防其弊前經院憲札飭南海縣出示嚴申誡諭是防弊之道
貴於立法之周詳此非可以空言得除其弊者查育嬰堂一區其支款向由鹽稅項下接濟故歸鹽運司承
管是以李葆泉制憲已將此事札委鹽運及經理育嬰堂委員會同查辦至其防弊之法昨已登列報中
茲閱香港中外新報亦有論及其事者爰特照錄報中藉供眾覽焉 夫育嬰堂之設以備貧家之女不能
鞠育者抱送堂中為之收養設乳婦以撫育之派官吏以董理之所以保全生命者不少洵足贊天地生成
之德廣朝廷仁育之恩法至良也惠至周也而堂中乳哺之兒例得聽人領養其領之而育者已女者則亦
有之或梳飾之婦以養婢為居奇常赴嬰堂領養假名育女實則為婢鞠育長成之後鬻人作妾以期獲值
不費此一銷路其事猶可無負於嬰此外則皆鴉母輩隨畜養為娼者居多故幼女載出外埠如此其繁
非由拐帶而來即必向嬰堂騙領之女凡此女子一生而即棄養於其親復展轉而墮入烟花飄流異域實
命不同良堪憐惜又有一種狡婦日在嬰堂附近之處伺有懷保嬰孩往送嬰堂者從而截留冒稱願收作
女其實皆轉售於娼家耳凡有女而送至送於嬰堂或產女過多厭惡而忽然捨棄或因產婦身弱無人乳哺
故至送與嬰堂惟其抱送者多流託他人但見中途有人收養即便交付何心計及其將來故彼婦之截收
嬰兒最易施其伎倆此非故圖販賣而何月前由新嘉坡總領事稟達督撫憲詞稱近日華婦多帶幼孩來
新嘉坡每船載至者有二三十名俱係由各嬰堂設法騙領請嚴密稽查等因院憲即札飭南海縣隨時查
拿拐賣嬰孩出洋之拐匪一面將育嬰堂加意整頓此後到堂領孩之人必須覓有切實之保方准領養藉
杜流弊潘大令因即詳錄各節特行懸示嚴禁現此情弊顯揭果能於此一端認真整頓是亦仁民之政慈
幼之懷而惠及於無窮者也夫濟人利物之事當其初無不盡沾厚惠積之久則百弊叢生利之所在者尤
易變壞若育嬰堂非有口糧之發支需無多似可無弊乃弊不出於其中而來之自外彼託領養之名假
此孩以為牟利即令須人作保安如鴉鴉輩不能巧情保人如欲異日復加查覈責成其不得取出外洋則
凡撫養幼嬰必屢數載之久俟其稍長然後轉鬻此又何從而辨之是查辦誘拐販賣之匪向易剔除騙領
幼孩之弊似難也不不知嚴行禁絕其截留一事其到堂請領者勿任乳婦率行交與寧有多時何嘗不可然
為人計苟非甚不得已尤不可恃有育嬰堂輒視視為女墟送去以求了事骨肉何等關切何得藉口貧
忍令割愛人生貧富何常今日雖貧安知異日不富且此輕棄之心不過僅勝溺女一籌仍不免於自辱此
亦愚夫愚婦之所當思也

美國電音

○廿三日英京發來電報云美國購買銀斤一事現在華盛頓議事員在於院中會議
欲立律為之阻止惟據銀務員則謂阻止購銀之事諒不能克底於成云
英京電報 ○二十三日英京發來電報云英廷前者特派勇爵列芝威前往橫洛高一事原非有
存他意實欲使英模兩國睦誼敦云
營造司往嶼 ○英國郵船船務呂華於廿四日由叻啟行往嶼而本坡營造司麥加林君亦附搭該
船前往至麥君此行係欲巡閱該處地方營造事宜約須半月之久始能返嶼云

法京電音 ○廿二日英京發來電報云現在法京人民震動異常是時威士非刺地方煤礦之工概行停止而運來會黨亦甚狂
恐又成一千八百八十九年之亂是以人心甚為騷懼云按一千八百八十九年時因該礦罷工以至各巨廠及船隻均無煤可用且停工
之人愈趨愈眾所有停工之輩由七萬人至十萬人之多卒之無奈伊何與之調停增其工價約二三十八仙并准其每日工作八點鐘為度始
罷了事乃今該礦工人又有停工之事是無怪人心騷懼之深也

英京電報 ○二十二日英京發來電報云昨電所曾英廷特派勇尉列芝威為全權使臣曾往橫濱高崎間其擊斃英人一事該使
使往橫之役國家曾派有兵軍一隊護送其行蓋恐或有決裂之虞故先以兵威為之預備也

炸藥成災 ○紐約來信云該處有意大利人某甲向在耶埃倫地方作工曠有炸藥因水濕故於火肉夾之不意一時失慎轟然炸
發竟成巨災以致死於役者六人而附近之郵政局及有製造廠數家並廣度崇樓均遭倒塌甲亦被藥轟去一手而兩目亦經炸傷向
未即死現已被差執送公庭矣

散勇逗留 ○廈門近來消息云斯美輪船由淡水開赴滬上道出廈門暫泊河干以便添裝貨物附搭商客船中所載散勇各單船票
為難到度後有不欲附輪回籍者乘間登岸將票出售得銀二三元不等說者謂此輩性喜游蕩飄泊他鄉既無親戚故舊之周旋又無妻子室
家之可戀一旦腰纏告罄不免流而為匪有保民之責者當於輪船入口時商請船中管駕官嚴禁勇丁上岸免致逗留中道貽害地方一舉兩
數善備關緊正非淺鮮也

驚江氣候 ○廈門一隅地近粵東氣候和暖嚴冬亦無冰雪本地居人竟有終身不穿棉衣者蓋數年以來天氣亦有連變前年同安
一帶時見山頂積雪如銀野沼冰凝晶瑩可饒廈門一帶於晨起時推窗四望雪瓦上徧積嚴霜從前所未有也今年入冬以來氣候不異仲
秋白衫輕衫隨風搖曳幾忘却日行北陸至上月廿三日西北風大作寒暑表降至四十五度廿四日稍收晴光依舊寒威刺骨無衣無襦者無
不瑟縮如蟬廿五日晴旭當空縹雲四掃寒乞兒得此黃棉襖子仍不免號寒之苦寒暑表降至四十八九度此次寒信突如其來即有好善之
家欲施棉衣一時不及趕製徒存虛願而已

善於防弊 ○前者本坡總領事官黃公度觀察以近來時有不肖婦人由粵省育嬰堂騙領幼嬰認為親女携之來叻即轉售賭娼娼
妓院長成之際即使為娼似此陋風最堪痛恨故擬將此中情弊稟知粵中大憲請設法以杜弊端茲接粵垣來信云現在鹽廳廳王管理育嬰
堂委員汪運奉運憲札開奉 督憲李札開此案等由着令會同委員在堂司事人等嗣後遇有婦女赴堂領嬰務須令其夫邀同切實舖戶
到堂出具保結方准領發將來如該嬰夭折或作養媳或為擇婿均令其夫赴堂登注部內一面令堂內司事前往查核倘有串買拐賣等弊即
由該司事稟報地方官分別提究究辦其無夫男及無切實保結者概不准領以杜冒領販賣諸弊等因刻下經廳及委員已遵札出示認真查
辦倘有前項弊端定即移送地方官提究決不寬貸云云善乎此舉洵可謂除弊之深心倘能實力奉行毋賜率而陰違毋始勤而終怠則造福
於羣嬰者其功德實無盡藏而李制軍黃觀察暨任斯事諸公力除積弊以救無辜嬰孩仁澤及民其獲福也豈有窮哉

好勇鬥狠 ○十月初二日美國信息言旅居舊金山之華人昨日不知何故約黨械鬥地方兵差聞之馳往彈壓見有數人立於道周
形迹可疑拘而搜之則外雖衣服如常內則披有鐵甲其甲用鋼線織成重約二十一磅至二十五磅雖利刃槍彈亦不能入亦有用厚絨織成
將全身四圍包裹其處於外者僅手足頭面已耳項間無可遮掩則用厚紙或布纏繞雖利刃亦不能傷赴鬥之人從其外觀之皆衣履翩翩若
行所無事即詳細審視亦不知其中有護身符也惟舉止倉皇目動言肆故差疑而拘之云

鐵塔凌霄 ○茲聞歐洲各國有人擬在高邊夏復京城建築鐵塔一座高一千六百七十英尺上置電燈晝夜候差之如大星輝天銀
蟾單地大觀哉或曰此塔若成蓋臨其上則該處城內外風景可以歷歷在目正不獨極首問天高詠唐人妙句也

又議賽會 ○本坡閩籍諸商向例每屆三年迎神賽會一次行之有素惟本歲忽更舊例將賽會之舉停止改於天福宮建羅天大醮
七晝夜以答神庥定議以來業經數月矣乃近日董事諸君以向章具有舉莫廢故復議迎神之舉定於月朔日舉行所有巡行街道悉照往
年惟陳設之物不過薄旗傘等儀至於彩色金龍等物概從省去蓋留此款項以為建醮之需也善乎此議既有建醮之歡復不刪迎神之舉
兩無所憾其於祀事報功之典可謂克盡其誠矣

入而復出 ○有潮人名郭亞者現年已二旬有七矣弱冠之時即已旅居叻地向在甘公加薄地方居住日以小販為生嗣因與其
穆拉油女子有交兩情甚屬盟心嚙臂口非一朝因欲與之偕老百年奈穆拉油例不能將其女子嫁與外籍之人如欲娶之必入於其族中而
後可郭因戀女情切未暇他謀遂為剪髮 易裝入於其籍於是娶女為室儼然作海外鴛鴦矣郭光往其已閱五年郭父在潮以子久南游并無
音耗多方查訪至近來始知其子已入於 穆拉油籍不禁且悲且怒老懷憤絕即附航來叻親為尋訪前數日行抵叻地即在小坡二十四某戚
家暫住四行密察至二十日始見郭面乃一 台郭同戚家面加勸責郭固厚於天性見父之面惟有伏地垂涕不能復置一詞嗣經傍人勸解再三
著郭隨父鄉旋另娶方為久遠之計郭聞之 八勸終以父子情深出於天性即慨然允願隨父歸但言自與該婦結合以來業已生子一人今欲

售發酒蜜

賣發酒密烏

售出品三



啟者本行督辦歐洲馳名三品洋酒來叻發售其酒係白頭款式醫售有年沽飲諸君莫不稱其香爽奈近有無恥之徒假冒本庄三品酒款式以圖魚目混珠情殊可恨嗣後諸君沽買本行白頭三品酒者請細認本號招牌之內

有小紙包頭註華字新廠標明囑也公司者始無佳若此字樣即屬假冒請為細認特此佈聞
大清光緒十一年十一月初四日
大英一千八百八十五年十二月十九號
明碼也公司謹啟

啟者本行向由英國督辦各種美酒來叻發售久已遐邇馳名茲復由英新辦到額爾士斗雲字號之狗頭標烏密酒到叻應沽此酒香爽異常不惟飲之可口且能保養精神助和血氣常飲令人不生疾病誠酒國中上品也諸君光顧應細看以上所列之狗頭標庶不致誤且價甚相宜倘諸君有欲酌飲者請至本行取用可也此佈
大英一千八百八十八年八月十五號 明碼也洋行啟

售發櫥鐵名馳



嘗思養生之道所最要者則惟飲食其次則惟銀兩然必須有以善藏始無意外此本行鐵櫥所以為諸君之所共賞也啟者本行所賣之鐵櫥久已馳名於東方一帶而於叻坡則聲名尤著至本行沽賣此等鐵櫥已有三十年之久其製甚為堅固保能避火且其匙鑰甚妙斷非盜賊等所能開計其櫥全身均用鐵製無雜成並以木料且諸櫥自前至今均為一式堅固並無

有優劣之分至於各廚大小不一而價值則約一百元至四百元凡用之者可保其不礙焚燒即火災亦無所損本行之鐵櫥實為叻坡諸華商所喜購而本行每年所沽亦殊不鮮茲特為之錄佈倘諸君有惠顧者祈即玉臨選購為盼
大英一千八百八十九年十一月廿八號
大清光緒十五年十一月初六日

明碼也洋行謹啟

售出酒池蘭萬標葉蜂上頂國法



啟者本公司親由法國督辦頂上好萬蘭池酒來叻發售其酒清香濃郁醇厚異常飲之誠可令人長血氣壯筋骨悅顏色妙矣無窮今市上所有萬蘭池酒無有能出其右者誠佐饌中妙品也至此酒惟本公司一家沽出餘無別家出售諸君光顧請細認蜂窠標頭為記並細辨香味方不致誤價甚相宜倘有到份之購者祈早至惠臨沽買是幸
大英一千八百八十八年六月二十號
大清光緒十四年五月十一日

明碼也公司謹啟

啟者本行由歐洲辦到上等密酒來叻發售其酒甚佳茲將標頭印出諸君光顧所為細認免致有誤倘有無恥之徒假冒本行標頭者本行定必嚴為控究再此酒不能販往

加勝吧 三寶壟 泗里末

望加錫 檳榔嶼 日理等處其

他各埠均能運往並此佈聞

大英一千八百八十六年十一月十

八號 明碼也洋行謹啟

輕車良馬出售 ○啟者本行有倫敦第一家馬車廠所製四輪明車出傳車身甚為輕快更有單馬轉輪及雙馬轉輪各一副又有新金山良馬一對其馬馴善異常用以駕車無論馬路均無不可 諸君有欲購用者請至本行向余詢問便得特此佈聞
大英一千八百九十二年十一月二號
巴智中西盤洋行主人巴智中謹白

石料出售 ○啟者本號設在甘公麻大甲橋頭即移民政務司署後街第三十九號門牌常有柔佛所產各種石料出售如地基石老古石及紅石等均無不備此石與國家所用者無異且價甚相宜 諸君賜顧祈即移 玉惠臨臨沽為盼特此佈聞
大清光緒十八年十月初七日
建成號黃清榮謹白

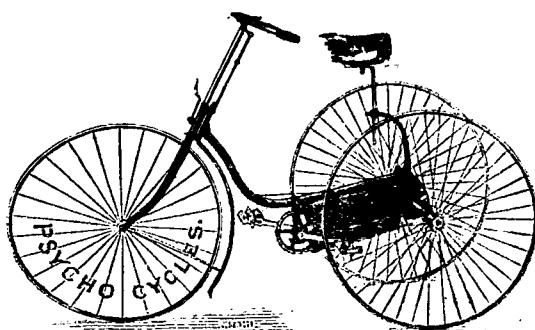
棧房出租

啟者打石街蓋館邊即前長茂號火確之處有新貨棧六間門牌第一一百十八零六號第一一百十八零七號第一百十八零八號第一百十八零九號第一百十八零十號第一百十八零十一號出賃每間可貯米石二萬餘包甚為寬敞且門前臨港上落貨物甚為利便 諸君有欲租賃者請至本號面商便得特此佈聞
光緒十八年六月初四日
豐源號謹白

代理吧城大狀師

啟者余在加勝吧向代理大狀師之職凡諸案牘均可代人經理茲已遷寓於勞民申律即舊巴武馬打厝傍第十號門牌專代 諸君料理荷蘭所轄各處地方案牘大和人命重情小兩錢債細故以及交爭互控立字存案等一切狀師分內所為職事余均能代為料理保無訛誤所有一切開費均當一律從廉斷無奢索以期兩便諸君有賜教者請移 玉惠臨相商便妥特此佈聞
光緒十八年九月廿八日
陳貽謀謹啟

新到脚踏快車發賣



啟者本公常有脚踏快車出售其車輕巧利便最能耐久且快捷異常無論雙輪三輪各式俱備首於西七月大號及九號時曾有人以本公司所售之車與他號之車相賽而本公司之捷者洵稱第一妙製此等車款最合於東方各埠所用而且價甚相宜 諸君賜顧請移玉至士庫街第十二號門牌本公司內面商便得特此佈告
大英一千八百九十二年七月三十號
來里亞兀禮付公司謹白

麥加里實打公司告白

啟者本行常有船中所用各物及機器所需各物出售各貨均由歐洲辦至最為上品所有尺磅均皆足數並無短欠前在船中所用帆帳篷等物均用上等帆布以機器縫就且價甚相宜并有越申士公司 VVO 標頂上威士枝酒出售每箱計十二樽價銀六元又威仁乃三品酒大樽者每箱十二樽價銀十五元中樽者每箱二十四樽價銀十六元小樽者每箱四十八樽半價銀十七元又酒標之白蜜酒大樽者每箱四樽價銀九元小樽者每箱八樽價銀八元又頂上舊西里酒大樽者每箱十二樽價銀十元此酒均屬上等香味勝常 諸君合意祈早 玉臨選沽為盼
大英一千八百九十一年十二月廿六號
麥加里實打公司謹啟

三品酒出沽
1882 GRAND VIN SUPERIEUR 1882
PREMIER CRU

Cecile Hardier
Cuvée de Réserve

BEHR & CO SINGAPORE

Sole Importers for Straits Settlements and Netherland's India

啟者本行由歐洲辦到頂上三品酒甚多來叻發售酒味甚美且價亦相宜茲將此酒標式附登報中 諸君購而飲之細辨香味方知此言之不謬也 特此佈聞

萬國池酒出賣



啟者以上標頭所列之星標萬國池酒香未甘濃最稱美善飲之不惟不醉且可娛心養顏其益莫能殫述茲本公司特由歐洲辦到來叻應沽 諸君賜顧祈請認明以上所列標頭為記庶免有誤特此佈聞

大英一千八百九十年九月二十號
販買公司謹白

者向在本坡里邊街居住聞婦來叻欲裁錢樹因託人與婦說合借洋餅一百五十枚自願隨至白蠟為娼俾得抵償此債彼此兩議已定而婦即於廿三日二點鐘之際給銀與婢并輕訂定翌日即須附航同往白蠟地方婢一應之詎至是夜十點鐘時即託故出門杳然無跡蓋婢心存歹念以婦為可欺故接其銀後即於是夜改裝出門至其所素識某甲之家詎甲係屬歹人以婢深夜奔投諒非無故既而查知此中之隱即向其勒索嚇詐萬端因被其索去數十元而婢念此事已被甲知因不敢復往甲家即乘夜出門奔投乙處詎乙亦以甲之法待婢復被勒去多資婢因又欲他投復出門行時已夜深至中途竟被匪人搶掠以至身中所有槍至一空迨至翌日天曉之時早已不名一錢矣婢至是悲苦萬狀始悔失計於前不得已欲投婦處訴願原由詎至則婦已向公庭請有票據將婢緝捕矣婢至是伏地自陳并稱此事實出一時之誤以至於斯今已悔愧交乘自願孑身往蠟操倚門技以償所債婦至是姑不深較即於二十四日轉同附航而發據見者謂婢於下船之際僅得舊布衫一件布袴一條甚且赤其雙跌即木屐亦不可得云噫然則其窘極之處可知百餘金轉瞬成空并受一番挫磨且博得不美之名則人亦何樂而伴欺心之事耶

父子宿冤 ○番邑市橋鄉有佃戶某甲年逾知命向業為農其子亦年已二旬餘年前曾娶婦惟是子素性忤逆動輒與父搏擊不知此中原有宿冤事緣二十年前適有一賊被官兵圍捕賊匿深林為甲所見賊恐被洩解衣與鬻鬻資予甲暗囑勿揚甲得財食言酒醉官兵擒賊正法後甲夢見該賊恍惚報仇之語既而妻產一兒比長漸橫每事與父抗違略無忌憚其且追毆乃父甲近將前事自道其詳眾代為慮深恐將來弄成大逆願甲早為之所近日已將此子墩鎖禁錮幽室矣此據鄉人言之鑿鑿姑照錄之

榕垣西簡 ○初五日福州來信言傳聞香港接有電音謂有人欲購演針金礦股份願每股出銀十五元此事若確則可為有股諸君慶蓋該公司之股價近日已低跌實甚論者皆謂為一蹶不可復振今猝爾騰漲眾人定當喜出望外也○昨有二人由鄉落至省城購有貨物以備度歲之需歸途道經厘廠胥役以其未照定章輸納釐金將貨扣留二人照繳後仍被阻措致二人露宿一宵翌早向求放行紙廠役謂厘雖照繳惟苞莖未進如欲放行非照釐金四倍輸納不可二人囊空無以應命廠役遂將貨扣留中有一人憤火中燒濼萌短見投水而死越三日屍浮水面親屬得尋向廠役理論輕和事老排解補回六百員不致訟與雀角然廠役之魚肉鄉愚良可恨已○福州銅錢日形短絀各行商人聯稟求請督憲加鑄督憲閱稟後傳詢銀舖典肆賈實遂示飭鼓鑄限定每千文重八兩但法立弊生散法之徒營私鼓鑄計每百文可獲利十文其輪郭與官鑄無異特邊輪微有不同故可分別耳現經官憲四處緝辦未悉果能罪人斯得否

捕人勒贖 ○甯屬附海著名島嶼若金堂粟港岱山秀山等不下十餘處均比戶安居未有擄人勒贖之事獨石浦南田等處習見不怪且有書不勝書之概石浦沙頭地方烟戶六十餘家販賣者居多十月十六日旁晚時突來洋匪三十餘人各執洋鎗利刃闖入大家將衣服華麗之少年拉去十三人臨行以一帖給入內書同心堂借英洋四千六百圓限二十三日在中渡海口交納誤期斬字據該處居民無奈伊何共湊洋三千五百圓屆期送往該處果見十三人均鐐右手同在船中及惡其情讓允減二百枚五日後仍會於此又惡先帶回八人則曰同來則同去我等公平待人不能以貧富判低昂也促使者速回遲則恐不濟事使者快快歸報想必湊足後再往贖取然劫盜披猖至此居民何以安枕哉

大佛迷聞 ○杭省西湖堤上有大佛寺其佛像自肩以上皆一大石鑿成五色宣繪相傳為宋僧喻彌陀所鑄其事向已乃本月間有張姓自紹興之新昌縣收買烟葉回述稱該縣西門外有著名之大佛像以全座山巖鑿就蓮臺法身約高七八丈盡貼金葉耀目爭光令人不能卒視大殿緊貼佛像高四丈餘有樓三層其頂層可至佛耳中闊丈四五尺深可及丈夏月好事者於此中擺列二筵尚覺綽然餘裕姑誌之以俟探勝人遊覽焉

京報選錄 ○邵友濂片 再桓春縣楓港地方有射不力等社番丁連傷民人張大泡張烏傑二命莊眾尋仇報復該社膽敢勾結番眾三百餘人於本年六月初一初四等日圍攻楓港鄉民聯團抵禦相持日久當據營縣馳往彈壓旋解旋結勢甚兇橫稟臣電請台灣鎮總兵萬國本帶同所部勇營備齊軍火閏六月十八日由安平口載坐輪船十九日駛抵該處就地僱募屯番百名作為嚮導傳諭各社頭人實令交兇懲辦該社恃強抗阻萬國本飭令各營穩紮壘解散散從迴後山防軍統領督張連帶隊巡哨前至恒春臣飭會同萬國本相機進剿據報該番惟巴仕囉草埔後兩社阻險拒守官軍步步為營八月初二日直逼巴仕囉山根初五六七等日該番冒雨乘夜撲犯彼此互有殺傷初九五鼓官軍分兵三路先用開花田雞等炮擊洋箭轟擊該番聚西南官軍出奇涉沙溪六道溪深無獲募善泅者引繩接渡抄出東北搗窟直入該番回壘巢穴抵死抗拒官軍三面兜剿番力不支萬國本等督飭弁勇勢猛攻克巴士墨社燬其屯積斃番四十餘人官軍陣亡炮教習譚文魁一名勇丁五名受傷者十餘名現仍諭飭草埔後社交兇並由張兆連飛飭後山各營由巴回備進兵與前路會同夾擊四面掩捕以清餘孽除俟事竣再行奏報外所有恒春社番滋事派兵剿辦緣由理合附片馳陳乞伏 聖鑒訓示遵行謹 奏奉 硃批知道了欽此

退股聲明 ○啟者余鍾建章即顯承成自光緒丙子年與顏鳳儀合夥創建源順記生理于今有年茲因余欲志圖別業願將自己名下所有源順記之股份概行抽出其源順記全盤生理一概歸與顏鳳儀承受經營異日生理盈虧不干余承成之事而源順記所有與顏鳳儀交易來往及揭借對等項均歸顏鳳儀支理清訖亦與余承成無涉至余於所有抽出源順記之股份本利銀項而顏鳳儀已書明大單按期還此項業將該單存儲特此聲明免貽後論此佈
大清光緒十八年十一月二十四日 大英一千八百九十三年正月十一日 顏建章即顯承成謹啟

渣甸輪船行期 ○啟者茲有渣甸火輪名永生大有一千五百七十七墩於西本月九號即華本月廿一日由加刺吉打起程定於西本月十八號即華十二月初一日即離港上落客貨畢即展輪往 香港 臺灣 福州 上海 漢口 天津等處 諸君有欲附貨搭客者請至本行相商為望 大英一千八百九十三年正月十一日 大清光緒十八年十一月廿四日 莫實德洋行謹白

工部局告白 ○啟者茲新嘉坡工部局人員欲招人入票承充在新嘉坡大坡直落亞逸新巴風之魚市內建造地某及鋪巴風內之地又建造水溝及雜項工役又在船傍接運鐵枝等物到巴風內起建至其畫圖及一切詳細情形現存於工部局內營造人員之處諸人有欲承充此役者每日可於上午十點鐘起至下午四點鐘止到營造人員處查看便得而知凡有入票欲承充此役者其票面須寫明承充大坡新巴風魚市工程字樣方為合式而其票當於西本月十七號即華本月三十日禮拜二以前送交品禮仲草埔前本局之新寫字樓內以憑選擇至於價之高低由本局員裁奪不得執價低者得之說相爭各宜踴躍幸無觀望特此週知
大英一千八百九十三年正月十號 新嘉坡工部局司理人波兀刺士承命謹啟

勞民申公司告白 ○啟者茲本公司由歐洲辦到各式西欵呢帽甚多其中有黑色者有棕色者有頂上價皮鞋又價皮鞋上緣以樹乳以便開合自如者又有漆皮鞋一種鞋口係用帶所縛又洋紗襪甚多有其色伴一律者有其色伴相間紋者又有一種其襪上織有花朵又頂上藍黑色之呢有花薄呢及各項呢羽疋頭等甚多不能備錄 諸君光顧請即移玉 惠臨選購為盼
大英一千八百九十三年正月十號 勞民申雜貨公司謹白

精理機器

J. LAWSON.

Consulting Engineer, Surveyor and Machinery Valuer. MARINE CLUB. Superintendent Engineer, S. S. Singapore.

啟者余素精於機器之學曾在英京考授機器師之職所有輪船估價及代理買賣輪船並修理輪船火鑪等一切諸般機器莫不善為料理主顧不誤更能代 諸君查看輪船並督理製造各種機器等事 諸君光顧請移玉至土庫花園邊士丹士里街開水公司樓上本寫字樓內面商便得特此佈聞
英一千八百九十三年正月七號 然羅申謹啟

小輪出售

啟者本機器廠近有新製小輪船二艘出售該船一名某里排係用葛智木製就船底係包銅板其為堅固計船身長四十五英尺闊九英尺深四英尺三寸食水深二英尺四寸有大客房一間在於船頭甚為華美船尾更有貨艙一間其水櫃甚巨係為鋼製而機器甚為堅固且殊靈便每點鐘能行九英里半此船用以來往內河或附近小埠最為合式一艘名曰鄰池亦為新製概用葛智木裝就而包以銅板者船身長四十一英尺闊七英尺六寸深三英尺九寸食水二英尺六寸每點鐘能行九英里以上二船所用機器係英京著名巨廠照法製造并輕機器師親為監督是以美備異常現此二船一切均已預備可以立刻展輪統計南洋各埠小輪船其輕捷之處無有能出其右者 諸君有欲看閱請至甘公麻六甲本廠內詢問便得特此佈告
大英一千八百九拾二年拾二月七號 大清光緒十八年十月十九日 來里亞兀禮付機器廠謹白

工部局遷移告白

啟者本局寫字樓定於西本月七號即華本月二十日禮拜六日暫停公務一天緣是日日本局在大會堂之寫字樓欲遷往勞民申路直落亞逸附近品禮仲草埔前海傍之新寫字樓故也○茲特通知凡諸債稅之人及一切人等知悉茲於西一千八百九十三年然花里月九號即華壬辰年十一月廿二日以後本局內執事諸人即在新寫字樓內辦公而新局之大門係向品禮仲草埔前之土庫海傍街至於舊日所寓之大會堂現已不為局地矣○又通知地稅之人一體知悉凡諸門稅馬車以及馬匹所償稅項其於西一千八百九十三年閏月三十一號止上半年之六個月應償之稅現已到期又屋內所設之自來水於西一千八百九十三年嗎只月三十一號止第一季三個月應償之稅亦已到期以上各項稅務本局斷無自到償稅之人處收取統限於西一千八百九十三年然花里月內自行送到直落亞逸品禮仲草埔土庫海傍街本工部局之新寫字樓內清償如不親自到償本局即出通知字據往為催討其通知字據之費用即向其人取償勿謂言之不先也至於償稅諸人所應還之稅或多或少寡而本人向有未知者即可向本理事人處詢問便知詳細特此佈聞
大清光緒十八年十一月十九日 大英一千八百九十三年正月六號 工部局司理人波兀刺士承命謹啟

大清光緒十八年十一月十九日

大英一千八百九十三年正月六號

工部局司理人波兀刺士承命謹啟

勸辦江蘇賑捐急啟
 ○竊照本局現奉 欽差南洋通商大臣兩江總督部堂 札開江甯鎮江揚州各州縣被旱成災民情困苦
 奏奉 上諭准開江蘇賑捐以濟賑需頒發實收到叻並奉 總局司道憲咨請 駐叻總領事道憲黃 給示開辦又照會本坡閩粵紳商吳
 進卿都轉吳慶甫太守會兆南司馬會同廣為勸募各在案用特通告南洋各埠殷實巨商如有志願揚者慷慨解囊踴躍捐輸天道無私俾
 降祥是所禱切特此奉聞 大清光緒十八年十一月十八日 綜理南洋等處勸辦江蘇賑捐核獎委員謝禮啟

敬頌名醫
 ○嘗思神農嘗百草創醫藥欲後世有所探討治病活人厥功甚偉惟至今日醫風甚濫良庸不一選擇良藥余前者患染
 重病屢醫不效臥於床席者六年幸遇贈國口萬隆號內 江天恩先生診治刀圭方奏即見奇功數劑以後病遂霍然全愈是真今之盧扁也
 余身受活命大恩無從圖報用疏數言附登報端藉以傳先生之名於不朽云 大清光緒十八年十一月初十日 陳林如敬頌

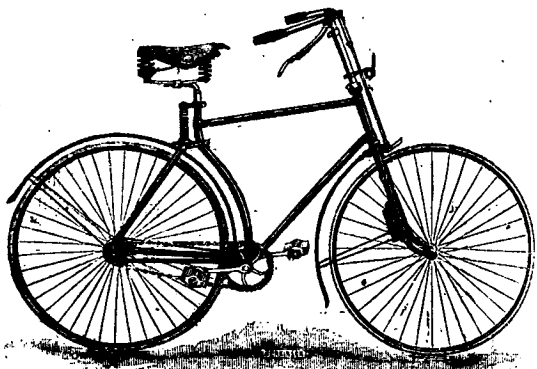
吉舖招租
 ○啟者茲有十八間後有吉舖二間門牌乃第九十一號九十二號又十八間後街口火車路旁有舖二間門牌乃第七號茲
 欲出稅與人此舖新修修理完好異常 諸君有欲稅賃者請至本館詢問便得特此佈聞 大清光緒十八年六月廿四日 本館謹白

車馬出售
 ○啟者茲有良馬一匹馴善異常可備駕車之用又有上好馬車一輛係南末公司所造更有鑲銅鞍轡一付以上乃新嘉
 坡保險公司西人督路夫里之物茲欲出售與人倘諸君有欲購用者請移玉至本館面商為盼 光緒十八年九月十四日 巴越舖主謹白

大屋出稅
 ○啟者茲有希利實得力第四十九號門牌即陳大夫第對門有大屋全間欲出賃與人倘 諸君有欲承租者請至本館
 商便得特此佈告 大清光緒十八年十一月十七日 大英一千八百九十三年正月四號 黃坤豐號謹啟

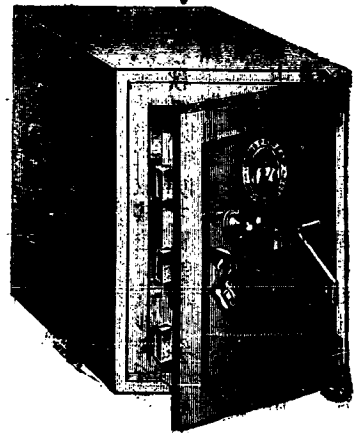
東部洲及澳斯利亞電報公司告白
 ○啟者茲因新金山國家稅釐更改及銀價大落之故本公司所收電報之費不得不略有所增
 茲定於西一千八百九十三年正月一號起一律增收茲將由叻發往各埠之電文價目列明以供眾覽 往歐洲者每字價銀二元一角半
 往印度者每字價銀一元一角半 往緬甸者每字價銀一元二角半 往西屬者每字價銀一元二角 往爪亞者每字價銀三角半 往荷
 蘭所屬東方各島者每字價銀五角半 往香港者每字價銀一元零五分 往上海廈門福州者每字價銀一元六角半 往羊城澳門者每
 字價銀一元二角 往越南者每字價銀六角 往小呂宋者每字價銀一元七角 往暹羅者每字價銀八角 往暹羅係由峇淡檳榔嶼地方轉
 遞者每字價銀一元六角 往日本者每字價銀二元五角半 往新金山之西南境者每字價銀一元六角 往檳榔嶼者每字價銀三角半
 往麻六甲者每字價銀一角半 往白蠟係由檳榔嶼轉往者每字價銀三角七占 往實叻我係由麻六甲轉遞者每字價銀一角九占
 往芙蓉及日裡務係由麻六甲轉遞者每字價銀一角七占 以上各價如有欲知其詳細及其所未列出之地方價值者可至叻嶼甲本公司
 寫字樓內詢問便得特此佈聞 大英一千八百九十二年十二月三十一號 新嘉坡東部洲及澳斯利亞電報公司司理人底刺謹啟

新到脚踏快車發賣



啟者本行有加雲知里
 公司所製之足踏自行
 快車出售無論雙輪三
 輪各式俱備且復最為
 輕便行走如飛而車之
 復以一寸半厚之樹乳
 裹之能令行動無聲且
 不至損及車輪而坐位
 亦甚自然乘坐此車出
 遊最為利便即英國太
 子及俄皇亦用其車則
 其精美可知 諸君賜
 顧請即玉臨選沽為盼
 大英一千八百九十二
 年十一月廿六號
 麥加里實打公司謹啟

頂上鐵櫥發賣



啟者本行有士呂士巴
 來士公司所製之鐵櫥
 櫥出售此櫥能令火燒不
 壞即盜賊亦不能私開該
 公司之製此物曾經得有
 獎賞金牌則其製之佳處
 可知且復價甚相宜凡
 者其具價銀由三十五元
 起至六十元止雙門者每
 具由六十五元起至一百
 二十元止更有再為佳者
 不能備錄 諸君如有意
 顧者祈即玉臨選購為盼
 大英一千八百九十二年
 十一月廿六號
 麥加里實打公司謹白

紅頭冠仔標萬蘭池酒出售



拿模只公司等西字為憑庶免為珠目之混是所切禱
大英一千八百八拾九年 拾二月三號

不殺呼聲即前加珍洋行謹啟

天

啟者本公司所製之紅頭冠仔標萬蘭池酒馳名已久乃在歐洲名家所製自一千八百一十九年相傳至今已閱七十年之久而其酒收存有數十年方肯出而沽賣故其熱氣概已全消

所以 諸君沾飲者均深獎譽在歐洲一帶各國之人無不喜飲此酒因其氣味清香遠勝於他酒故也是以本行特辦此酒來叻發售自此酒到叻而後凡沽飲者無不盡稱其美且此酒與本坡天氣甚屬合宜 諸君賜顧祈細心辨認紅頭庄及以上所列各標頭并有來士古乙

正金鐘標萬蘭池酒出售



以上所黏各標如無本行不殺呼聲字者即為假貨幸勿為之誤
買本行有厚鑒焉
大英一千八百八十九年十二月三號

不殺呼聲即前加珍洋行謹啟

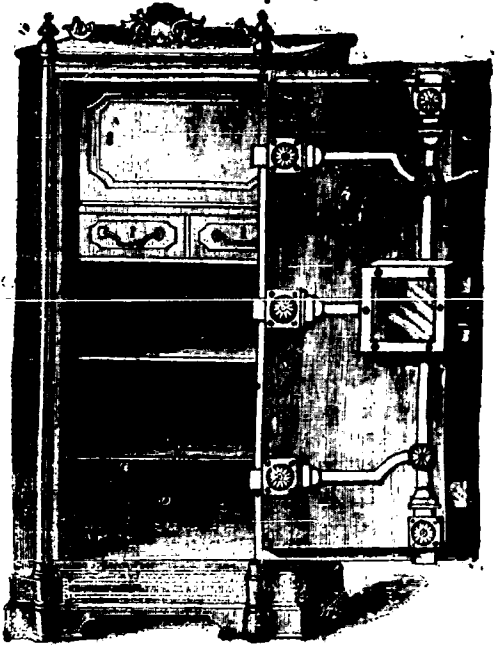
天

啟者本公司所督辦正金花鐘標萬蘭池酒久已馳名叻地華藉君子均喜用之現已議定與本坡酒公司包銷以惠客沽凡 諸君有欲寄購者請至酒公司沽買便得如買成起以便配往外處者仍可至本行沽買至此酒

製造之法 精妙異常 酒味甚清 以之蒸餾 者皆為上 等之料保 無偽充之 弊此酒若 在本坡沽 飲甚屬合 宜且價亦 甚廉 諸 翁沽用須 為留心辨 認以防魚 珠之混因
新嘉坡五坡呼公司
專辦各項美酒
小東橋底
居馬路
光緒
明印

本號輪船往來各埠船期列如左
在各埠往實叻日期 在實叻往
麻大甲每逢禮拜一五日下午四點
連開行 由麻大甲往芙蓉每逢禮
拜二六日中午十一點鐘開行 由
芙蓉往吉隆坡每逢禮拜二六日下
午六點鐘開行 由各埠回實叻即
日 由吉隆坡回芙蓉每逢禮拜一
四日下午四點鐘開行 由芙蓉回
麻大甲每逢禮拜二五日上午十點
鐘開行 由麻大甲回實叻每逢禮
拜二五日下午四點鐘開行 另有
輪船在叻往麻大甲吉隆坡實叻午
每逢禮拜五三點鐘開行特此佈聞
豐源號謹白

鐵櫥出售



啟者本行所督之鐵櫥在本坡馳名已久素蒙 諸君購用無不盛稱其妙計此櫥之大小共有五等而價費最少亦在九十五元以上而此鐵櫥乃歐洲著名工師所製極為美善本坡所有西人齊智人以及作椒密生理諸華商多向本行購買以為貯銀之用因本行所沽者均用上等物料製造而成不惟能壯觀瞻且異常堅固無論火燒盜劫均保無虞實與價廉莫此為甚倘諸君有欲購此廚以收藏重寶可至本行選閱是幸此佈
英一千八百九十年正月四號
不殺呼聲公司即前
加珍目至殺公司謹啟