



英輪運餉 ○有英國運餉名站馬者十八日由英抵叻船中載有弁兵八百二十八人此乃海軍備運前往暹羅東方各戰艦換防者該船抵叻上落煤糧畢旋即起行東渡矣

婚禮新奇 ○昨接北基縣信息言該縣總督昨赴卑地馬律打地方巡歷途次演某見有土人燕爾新婦總督遂停驂以視其俗例見女至婿門價相各執木刀羣向新婿男女之驪亂所迫至皮破而流取其血而互塗傷處據父老言自古以來俗例如是不能禁革云可見僻壤遐陬其陋俗有如此者

法例述聞 ○法國向例各處居民遇有焚如之禍必將起火之家傳家產果備出於意外方能原情否則按例罰罰如查確由某屋起火該屋雖經購買保險亦不照數賠償亦有於購保時先行訂明者無論由本屋兆焚抑或被人殃及一律如數賠補但此等保險價目比之該物業所值之價加至十五倍故各居人極兢兢戒慎或恐離虐甚難伺隙而至云

變教被罰 ○法國報言近接越南法牧師來函謂順化都城有十七人皆越之王親國戚也近因信奉天主教為越王查知以其承屬天演故遠祖訓立于革職以示懲儆又有十三人乃越王之後裔亦因奉教致惟重罰云

電氣行船 ○焦倫飛車向僅得之傳聞今之產若或似之惟舟行非帆即火向未有以異也茲據俄京日報言某大臣近得新法創造電氣船一艘每點鐘可行一百廿八里由英國里華堡前往紐約祇須一日零四點鐘便可告到其捷比諸輪船可快十倍現已鑄成圖式如法製造船中軸以電氣運動並無車輪祇近水處各機器一調而已有此妙製何難遊覽落暮宿者精哉

虎不敵犬 ○爪亞來信云爪亞卑地地方有土人某甲以伐木為業甲家有母犬一頭碩大無朋犬生有四子甲每歲入山伐木時偕犬同行一日斜陽西下甲急欲歸行至一處忽聞樹林內咆哮有聲舉目四顧忽見斑斕猛虎奔馳而來甲魂驚魄散急往山麓石巖中躲避默念遇此猛獸不獨自身難保恐五犬亦無應類驚定而潛窺之見母犬張牙作怒目狀其小犬則兀立不動一似絕無所畏者詎山君既至撲殺小犬一頭正欲肆其大嚼母犬見之向前直與虎相鬥甲見此情狀知犬必非虎所敵乃疾聲呼喝以助其威虎果然驚懼而逃餘犬遂獲無恙云

吞照遺資 ○廈門遞來信息云有德國輪船名費得留者於去月間由南洋到廈據其司舟所報船中有搭客名莊振者現年四十五歲係泉州籍在叻附搭該船回廈詎該客於初十日在船中病故屍身照例海葬所遺木箱一具交伊同伴族人領去等情赴該國駐廈領事府署報聞即經德領事樊德禮君照例據稟前情於廿八日備文照知署與泉永道查照矣

秤案展限 ○十八日巡理府提訊秤案計共十二起之多是皆生理中人先是稽查秤磅總蓋麥文於去月廿七日查至陞旗山脚各店見其秤有不符合者共計十二家之多但此秤原非有偽不過因用之既久故其中或輕或重不無所殊麥文見之即限以七日之期命諸人將秤再行修理諸人唯唯迨至月初四日麥復往為查視詎諸店仍復依然概未修理麥文怒其乃將諸人控告是日府尊提訊各被告到案均求展限俟請狀師與之辯論府尊准如所請即命將案展至廿五日再行審訊

失女給回 ○閩人莊某寓居大門樓內於十八晚七點餘鐘之際偶在門前閒步見一女子年約十一二齡之譜在路中徘徊不去心甚疑之止而詢問女竟含糊莫對莊因知為失路者乃引女送交直落亞逸差館中即經該館詳訊緣由女始稱名曰顏姬向在施排埔居住因為伊母所責心不甘欲逃至直落亞逸某戚之家奈不識道途以至於此耳該館聞報即將女送至第一號差館內以便覓其父母同迨女到差館時適其母以失女之事往為報案於是母子相遇遂將女給予伊母領回

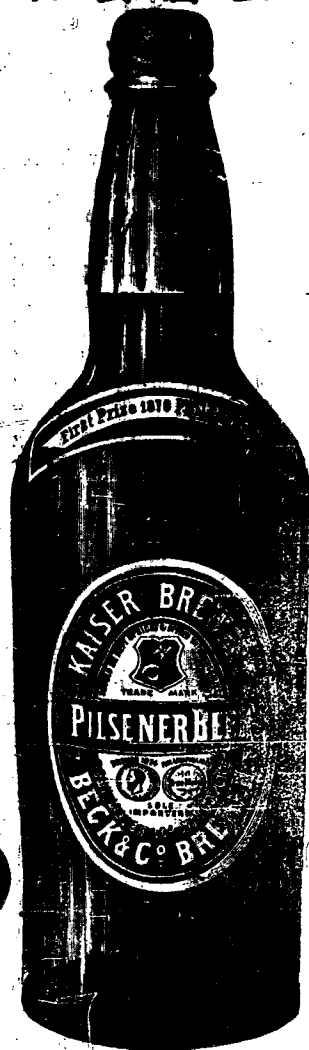
小刀遺失 ○十九日本坡勞民仲雜貨公司之人赴案報稱是早稽查貨物始知失去小洋刀一百五十柄計值一百二十五元但此小刀於十五日尚見在於店中迨至是日始知失去不知係何日何人所竊爰特赴案報明請官代為查緝云云現在此案業經漏銷諸差一體通緝矣

推仆折臂 ○閩童質其祿方舞勺家寓豆腐街十九早偶在門前閒立時該處適有海南僮役數人於此撲戲不意有一童誤推黃身以致跌於溝內遂竟折其一臂經為家人所見爰即鳴捕將海南僮役江興一名執獲而僮者即送醫院調治理因未能全愈故猶未對簿公庭也

可疑被獲 ○十九日午刻有暗牌差役某巡至長泰街口見有閩人某甲狀甚猥褻見該差有驚惶之色差疑之執而搜視見其身中有金相盒一具盒上嵌有硝石一顆繫以紅線其線向熱念此物非貧人所有因問何處得來甲言係在糞堆中檢獲者差以相盒所繫之線會新不似糞堆之物因疑有盜竊等弊爰將甲執交於案現尚未經訊實也

鎗斃五賊 ○紹興河中夜間竊賊甚多凡客舟過境若輩二三人同駕小艇一手以鎗釣雨蓬一手另勾札衣物舟子雖見之不敢一言故每當臨晚舟子先囑諸客宜警嚴防云云周某自湖州烏鎮賃舟回里路經山陰之西江忽逢盜窺賊匪攔攔搜劫物周某蓄有六門手鎗二具時月色大朗周即對準放去舟子忽大笑曰五人落水矣諸客出視惟見空小船二艘而已於是各向周稱謝不置焉

售發酒蜜



啟者本行由歐洲辦到上等密酒來  
 助發售其酒甚佳茲將標頭印出  
 君光顧所為細認免致有誤倘有無恥  
 之徒假冒本行標頭者本行定必嚴  
 為控究再此酒不能販往  
 加勝吧 三寶瓏 泗里末  
 望加錫 檳榔嶼 日裡等處其  
 他各埠均能運往此佈  
 大英一千八百八十六年十一月十  
 八號 水 明碼也洋行謹啟

賣發酒密烏



啟者本行向由英國督辦各  
 種美酒來助發售久已遐邇  
 馳名茲復由英新辦到頭爾  
 士斗雲字號之狗頭標烏密  
 酒到助應店此酒香爽異常  
 不惟飲之可口且能保養精  
 神調和血氣常飲令人不生  
 疾病誠酒國中上品也 諸  
 君光顧應細看以上所列之  
 狗頭標毋不致誤且價甚相  
 宜倘 諸君有欲酌飲者請  
 至本行取用可也此佈  
 大英一千八百八十八年八  
 月十五號 明碼也洋行啟

法國頂上蜂窠標萬國池酒出售



啟者本公司親由法國督辦頂上  
 好萬國池酒來助發售其酒清香濃郁  
 醇厚異常飲之誠可令人長血氣壯筋  
 骨悅顏色妙美無窮今市上所有萬國  
 池酒無有能出其右者誠佐饌中妙品  
 也至此酒惟本公司一家沽出餘無別  
 家用售 諸君光顧請細認蜂窠標頭  
 為記並細辨香味方不致誤價甚相宜  
 倘有到份之購者祈早至 惠臨沽買  
 是幸  
 大英一千八百八十八年六月二十號  
 大清光緒十四年五月十一日  
 明碼也公司謹啟

售出品三

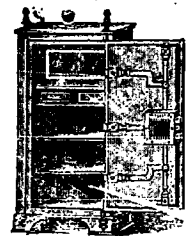


啟者本行督辦歐洲馳名三品洋酒來助發售  
 其酒係白頭款式發售有年沽飲 諸君莫不  
 稱其香爽奈近有無恥之徒假冒本庄三品酒  
 款式以圖魚目混珠情殊可恨嗣後 諸君沽  
 買本行白頭三品酒者請細認本號招牌之內  
 有小紙包頭註華字新嘉坡明碼也公司者  
 始無伴若此字樣即屬假冒請為細認特此佈  
 聞 大清光緒十一年十一月初四日  
 大英一千八百八十五年十二月十九號  
 明碼也公司謹啟

售發樹鐵名馳



嘗思養生之道所最要者則惟鐵樹其大則惟銀兩然必須有以善藏始無意外  
 此本行鐵樹所以為 諸君之所共賞也啟者本行所賣之鐵樹久已馳名於東  
 方一帶而於叻坡則聲名尤著至本行沽賣此等鐵樹已有三十年之久其製  
 為堅固保能避火且其匙鑰甚妙斷非盜賊等所能開計其樹全身均用鐵製  
 雜成並以木料且諸樹自前至今均為一式堅固並無  
 有優劣之分至於各樹大小  
 不一而價值則約一百元至  
 四百元凡用之者可保其不  
 礙焚燒即火災亦無所損本  
 行之鐵樹實為叻坡諸華商  
 所喜購而本行每年所沽亦殊不鮮茲特為之錄佈倘  
 諸君有惠顧者祈即玉臨選購為盼  
 大英一千八百八十九年十一月廿八號  
 大清光緒十五年十一月初六日



明碼也洋行謹啟

解江事 ○南地江其術怪而特和隨之疑住佳滿其費人於邪術且生死之權亦唯乎造化而余究未確見其效  
不過疑信亦參其年耳不料余至本年七八月竟染一邪病坐臥不甯訪術問真知所治而愈者謂余病係為紅頭所毒故延有外國術士為  
之禱治而奇效亦無迨至去月十四日其病益甚艱苦自問亦難久居人世矣幸有友人薦延公麻大甲暢懷懷王天奇先生為之診  
視先生才堪治病憲符法術尤精靈邪故於觀余之病知係紅頭所毒即作法誦咒遂至王家山脚之途中起出有怪只一粒鐘響收此物即為  
病余之紅愛道起回店中眾人見之先生誦咒門神童店內三層樓上花盒底復有紅頭即起出一布小人形似仕人其身胸有數針器而般之  
兩余之病遂自此而霍然悉愈是知先生之符術固有神乎其技矣惟余感先生之德真有生死人而月白骨者爰綴數言錄於報端之中因非  
所以鳴謝也亦聊以誌其非謬焉耳  
大清光緒十八年十一月初三日  
十八溪乾郭其發謹頌

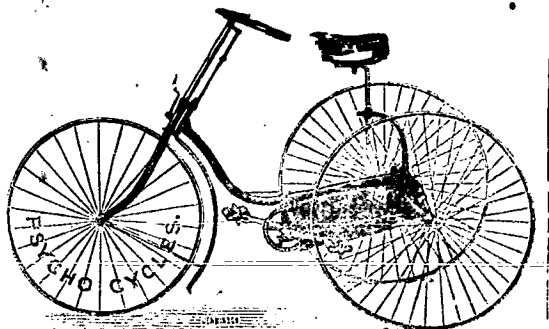
棧房出租

啟者打石街邊即前長茂號火確之處  
有新貨棧六間門牌第  
一百十八零六號第一  
百十八零七號第一百  
十八零八號第一百八  
零九號第一百十八零  
十號第一百十八零  
十一號出賃每間可貯  
米石二萬餘包甚為寬  
敞且門前臨港上落貨  
物甚為利便 諸君有  
欲租賃者請至本號面  
商便得特此佈 聞  
光緒十八年六月初四日  
豐源號謹啟

代理吧城大狀師

啟者余在加勝吧向代理大  
狀師之職凡諸案積均可代  
人經理茲已遷寓於勞民申  
律即舊巴虱馬打厝傍第一  
十號門牌專代 諸君料理  
荷蘭所轄各處地方案牘大  
而人命重情小而錢債細故  
以及交爭互控立字存案等  
一切狀師分內所為職事余  
均能代為料理保無訛誤所  
有一切開費均當一律從廉  
斷無吝索以期兩便諸君有  
賜教者請移 玉惠臨相商  
便妥特此佈聞  
光緒十八年九月廿八日  
陳貽謀謹啟

新到脚踏快車發賣



啟者本公司新到脚踏快車  
車出賃其車輕巧利便最能  
耐久且快捷異常無論雙輪  
三輪各式俱備前於西七月  
六號及九號時曾有人以本  
公司所傳之車與他號之車  
相賽而兩車中無有能若本  
公司所傳快車之捷者洵稱  
第一妙製此等車款最合於  
東方各埠所用而且價甚相  
宜 諸君賜顧請移玉至士  
庫街第十二號門牌本公司  
內面商便得特此佈告  
大英一千八百九十二年  
七月三十號  
來里亞兀禮付公司謹白

麥加里打實里打公司告白

啟者本行常有船中所用各物及機器  
所需各物出售各貨均由歐洲辦至最為  
上品所有尺磅均皆足數並無短欠前有  
船中所用帆里帳篷等物均用上等帆布  
以機器織就且價甚相宜并有越申士公  
司 VVO 標頂上威士枝酒出售每箱  
計十二樽價銀大元又威仁乃三品酒大  
樽者每箱十二樽價銀十五元中樽者每  
箱二十四樽價銀十六元小樽者每箱四  
十八樽半價銀十七元又酒標之白蜜  
酒大樽者每箱四羅申價銀九元小樽者  
每箱八羅申價銀八元又頂上香西里酒  
大樽者每箱十二樽價銀十元此酒均屬  
上等香味勝常 諸君合意祈早 玉臨  
選沽為盼  
大英一千八百九十一年十二月廿六號  
麥加里打實里打公司謹啟

三品酒出沽  
1882 GRAND VIN SUPERIEUR 1882  
PREMIER CRU

Cecile Hardier  
Cuvée de Réserve

BEHR & CO SINGAPORE

Sub-importers for Straits Settlements and Netherland's India

啟者本公司由歐洲辦到  
上三品酒甚多來叻發售酒味  
甚美且價亦相宜茲將此酒標  
式附登諸君購而飲之細辨香  
味方知此言之不謬也特此佈  
聞

萬國酒池酒賣



啟者以上標頭所列之星標萬國酒  
皆小甘濃最稱善味之不惟不醉且  
可娛心養顏其益莫能殫述茲  
本公司特由歐洲辦到來叻應  
沽諸君賜顧祈請認明以上  
所列標頭為記庶免有誤特此  
佈聞  
大英一千八百九十年九月二十號  
麥加里打實里打公司謹啟

童孺召福 ○有葡萄牙童子甲乙者胞兄弟也向在小坡皇后街居住二十晚約九點鐘時二人在家嬉戲各持短棒作交擊狀不意  
快擊廳上所懸之火水燈以致傾墮油隨之瀉適沾甲身火即隨之至灼傷甲體幸隣右聞而集救得以將火撲滅不至成災然甲已爛額焦頭  
無復有人狀矣即經其家延醫調治能痊與否尙未可知然因嬉戲幾至釀成巨災亦可見戲之無益矣

豫章選勝

○江西省垣章江門外滕王閣建自唐初世有修治咸豐間燬於兵燹行人過此惟見瓦礫盈途偶憶長天秋水之詞未免  
黯然魂斷更無論滕王城煙化為塵粉殘香也泊劉嶼帥撫江西時力籌修復規模宏敞體制巍峨其碑文為明帥親撰李仲約文宗書丹壁  
合珠聯允推傑構正兩極聯日與蔚轉關情看落霞孤鶩秋水長天幸此地湖山無恙古今幾轉瞬間江上才人閣中帝子比當年風景何如閣  
前有亭翼然亭上有樓前樓懸滕王閣匾額本年八月初浣忽起大風平樓一律傾倒惟正廳巍然如魯靈光殿然亦已丹墀凋零南昌新建二  
邑章將殘料收儲後樓閣加封鎖德曉帥以與復名勝為已任籌款重修不日庀材鳩工重復舊規矣

海外桃源

○日本官城縣中羽前街道從事開鑿已閱多時自加美郡東小野田村以達山形縣北村山郡母袋村俗所謂柳賴也地  
處深山人跡罕至日前工竣忽於此處見一入家家共五人詢之老者云於十年前卜居於此揆其意惟恐人見蓋遁世者流也觀其狀面垢而  
髮結官城縣知事船越君聞之親造廬見其所居之屋支木為柱上覆以草下掘土為坑屋內別無器具惟小珠漆碗內盛放鹽水常食木買不  
舉烟火船越君值得其數語而返工人知其事咸欲往視於是男女老幼駢肩接踵而至及抵其處杳無所見想已遷往他處矣若而人者豈無  
佛氏之民歟抑萬天之民歟

五世同堂

○休克唐阿為恭摺奏聞事竊據呼蘭理事同知璧良該據廳屬貢生趙興等聯名呈稱小木蘭達段民喬芳年九十六歲  
生三子八孫曾孫十三人元孫一人五世同堂取具鄉族各甘結加具印結呈請核獎前來奴才覆派委員查驗屬民喬芳並子孫曾元孫共二  
十六人面加驗詢老耄精神矍鑠壯者青力方剛少者頑頑均與該同知所報年歲相符欽此 聖治日新 皇仁廣被 一人有慶用敷  
錫厥庶民 萬壽無疆俾熙熙於純嘏仰 垂封之三祝曷異具歌頌 周室之九如邊郵毓秀該民喬芳生逢 盛世運際 昌期荷 高厚  
之生成康強達吉幸室家之和樂似續增祥瓜瓞綿綿篤祚胥承 主德子孫緝緝承承庶足慰 帝心除將印甘結冊送部查核外所有壽民五  
世同堂早徵人瑞緣由理合援案恭摺奏 聞伏祈 皇上聖鑒 奏奉 硃批禮部議奏欽此

課榜錄登

○總領事府為榜示事茲將取定圖南社十一月課藝編列等第分別榜示所有獎賞銀數已註明卷面各生即持票領取  
可也此諭 ○超等 何繁齡 獎銀二元又書二部 顏岳宗 黃祖輝 王學桂 以上各獎銀二元書一部 ○特等 胡秩元 胡麟伯  
吳士達 潘百祿 章翰選 何瓊瑤 以上各獎銀一元書一部 ○壹等 胡焜 林燦明 李家璜 金鐘聲 胡珏 胡瓊驥 胡憲仁  
謝祝軒 黃雨森 林殿勳 胡子温 黃振煌 以上各獎銀五角 ○又壹等 何晉奎 黃景山 周錫麟 潘佐唐 胡仲禹 霍松  
僧 霍伯榮 以上各獎銀三角 許招來 獎銀四毫

選錄京報

○頭品頂戴廣西巡撫臣張聯桂跪 奏為已故前任撫臣功績卓著請將事蹟據實臚陳 續懇天恩宣付史館立傳以  
彰忠藎兩順輿情恭摺仰祈 聖鑒事據廣西紳士在籍吏部主事甯祖迪等呈稱竊原任漕運總督前任廣西巡撫臣蘇鳳文由舉人教習  
知縣分發廣西試用道光三十年到省正值洪秀全等逆氛初起遍地蹂躪盜劫如毛該故督臣才畧過人立志滅賊歷任羅城榮州全州等州  
縣所至之區荏苒迭替剿撫兼施本境既獲保全鄰封實賴援助不惟蒞官勤事亦嘗墨經從戎積功符升府道督授臬藩以迄權任封圻在粵  
二十餘年剿除土匪數十股官兵費流離之會四民失業吏治多闕兵單餉竭庫儲蕩然該故督臣盡心經營盡知人善任內修政事外籌兵餉用  
能寇氛漸戢流亡漸復荒蕪漸闢權賦漸完而吏治遂日有起色實粵西治亂之一大轉機其裨挂挽回之功不勝細數然身為疆吏凡所設施  
彰彰在人耳目固通省紳民所共見共聞而自其為州縣時即已勤勞懋著聲輝燭爛然如初任羅城值股匪余八盤踞縣境剿既無兵撫又不就  
轉送軍身匹馬直入賊巢示以威信余八感服投誠其後用之剿匪卒能得其死力至今羅城紳民稱道弗衰洎夫署理金州正當洪逆大股由  
粵東溯之後州城為匪所困蘇鳳文察看形勢首治城垣穿濠浚池加築外垣其後攻城之賊多至十餘萬或號稱十萬迭次圍攻賴以固守其  
大股來犯之賊咸豐四年洪匪由平樂東移越潯陽直撲州境勢甚猖獗蘇鳳文率勇集團大戰於新墟再捷於馬渡樓力遏兇鋒此股甫遁  
兩黃金亮馬盈科等股又相繼來犯撤營官潘其泰內外夾擊斬渠魁餘黨潰散五年屢逆偽翼王石達開擁眾二十餘萬猝至城下百道環  
攻屢戰於危蘇鳳文等守禦激勸紳民隨應敵奮之以死城旋陷塔密道將盧蔚唐應瑞聞關武赴湖南永州乞援楚勇合兵大獲勝捷賊  
解圍宵遁而土匪另股如陽得高楊都七仔會昌梅蔣邦大馬十六唐永茂等絡繹廣州境咸珍除之蘇鳳文在州四年賊勢猖獗楚勇兵冲  
每前擾擾極盡志氣潮勵軍軍香旁午日不暇給之時需兵餉籌團防籌保甲籌捐輸地方一切政務靡不躬自履畫井井有條又請增加學額  
考陳書院雖干戈擾攘中士民不廢絃誦石逆困城之日汲道斷絕又值亢旱兵民驚惶蘇鳳文於城南焚香告天指地掘井甘泉湧出人心始  
安 此稿未完

精理機器

J. LAWSON.

Consulting Engineer, Surveyor and Machinery Valuer. MARINE CLUB. Superintendent Engineer, S. S. Singapore.

啟者余素精於機器之學曾在英京考授機器師之職所有輪船估價及代理買賣輪船並修理輪船火爐等一切諸般機器莫不善為料理主顧不誤更代 諸君查看輪船並督理製造各種機器等事 諸君光顧請移玉至土庫花園邊士丹士里街開水公司樓上本寫字樓內面商便得特此佈聞 英一千八百九十三年正月七號 然羅申謹啟

小輪出售

啟者本埠粵廠近有新製小輪二艘出售該船一名基里牌係用港智木製就船底係包銅板甚為堅固計船身長四十五英尺闊九英尺深四英尺三寸食水深二英尺四寸有大客房一間在於船頭甚為華美船尾更有貨艙一間其水艙甚巨係為鋼製而機器甚為堅固且疎速便每點鐘能行九英里半此船用以來往內河或附近小埠最為合式又一艘名曰那池亦為新製機用港智木裝就而包以銅板者船身長四十一英尺闊七英尺六寸深三英尺九寸食水二英尺六寸每點鐘能行九英里以上二船所用機器係英京著名巨廠照法製造并輕機器師親為監督是以美備異常現此二船一切均已預備可以立刻展輪統計南洋各埠小輪船其輕捷之處無有能出其右者 諸君有欲看閱請至甘密麻大甲本廠內詢問便得特此佈告 大英一千八百九拾二年拾二月七號 大清光緒十八年十月十九日 來里亞兀禮付機器廠謹白

工部局遷移告白

啟者本局寫字樓定於西本月七號即華本月二十日禮拜六日暫停公務一天緣是日日本局在大會堂之寫字樓欲遷往勞民申路直落亞逸附近品禮申草埔前海傍之新寫字樓故也(茲特通知凡諸債稅之人及一切人等知悉茲於西一千八百九十三年然花里月九號即華壬辰年十一月廿二日以後本局內執事諸人即在新寫字樓內辦公而新局之大門係向品禮申草埔前之土庫海傍街至於舊日所寓之大會堂現已不為局地矣○又通知地稅之人一體知悉凡諸門稅馬車以及馬匹所償稅項其於西一千八百九十三年閏月三十一號止上半年之大個月應償之稅現已到期又屋內所設之自來水於西一千八百九十三年嗎只月三十一號止第一季三個月應償之稅亦已到期以上各項稅務本局斷無自到債稅之人處收取統限於西一千八百九十三年然花里月內自行送到直落亞逸品禮申草埔土庫海傍街本工部局之新寫字樓內清償如不親自到債本局即出通知字據往為催討其通知字據之費用即向其人取償勿謂言之不先也至於債稅諸人所應還之稅或多或寡而本人向有未知者即可向本理事人處詢問便知詳細特此佈聞 大清光緒十八年十一月十九日 大英一千八百九十三年正月六號 工部局司理人波兀刺士承命謹啟

公舉局員告白

啟者特此通知按照一千八百八十七年所定第九條內第三十三及三十四節之律又一千八百八十九年所定第十七條添改前條之律公舉本城第五段即加籠之工部局員按定於西本月廿大號即華十二月初九日禮拜四在本局新遷之寫字樓內舉充此寫字樓即在勞民申路直落亞逸附近品禮申草埔前是緣該段局員陳君若錦業經告退故也至其公舉之時則定於是日上午九點半鐘起至下午五點鐘止而其票式則入票諸人可向本局之票房取領惟欲公舉局員者務當遵照本局所定之例於西本月十八號即華十二月初一日以前先以一人舉之一人和之聯票擬舉何人而此二人須照例可以入票公舉該段人員之方能呈遞至其舉票格式可向本局理事人處取討俟至西本月二拾號即華拾二月初三日日本局總辦當在勞民申路海傍新工部局寫字樓內探聽諸人告訴列舉之員否有不應與舉之處以便准駁施行特此預聞尚祈踴躍此佈 大英一千八百九十三年正月六號 新嘉坡工部局總辦人員然直白

勸辦江蘇賑捐急啟

竊照本局現奉 欽差南洋通商大臣兩江總督部堂劉 札開江甯鎮江揚州各州縣被旱成災民情困苦奏奉 上諭准開江蘇賑捐以濟賑需頒發實收到叻並奉 總局司道憲咨請 駐叻總領事道憲黃 給示開辦又照會本坡閩粵紳商吳進卿都轉吳慶甫太守曾兆南司馬會同廣為勸募各在案用特通告南洋各埠殷實巨商如有志願揚者慷慨解囊踴躍捐輸相天道無私作善降祥是所禱切特此奉聞 大清光緒十八年十一月十八日 總理南洋等處勸辦江蘇賑捐山東賑捐核獎委員謝謹啟

傳換部照

照得光緒十六年順直賑捐請獎案內所有前赴本局報捐實監銜封各執照已奉 大部頒發到叻用特通知各捐生務望持前領實收並部照實領兩印赴本局請領統限七日內一律換清勿得遲誤本委員准定即日前往外埠勸募賑捐特此佈聞 大清光緒十八年十一月十五日 總理南洋等處勸辦順直山東賑捐核獎委員謝謹啟

敬頌名醫

嘗思神農嘗百草創醫藥欲後世有所探討治病活人厥功甚偉惟至今日醫風甚濫良庸不一選擇良艱余前者患染重病屢醫不效臥於床席者六年幸遇賭門口萬隆號內 江天恩先生診治刀圭方奏即見奇功數劑以後病遂霍然全愈是真今之盧扁也余身受活命大恩無從圖報用疏數言附登叻報庶藉以傳先生之名於不朽云 大清光緒十八年十一月初十日 陳松如敬頌



輪船往 檳榔嶼 加刺吉打 ○啟者茲有渣甸輪船名芝利打刺大有一千七百九十四噸於西本月四號即華本月十七日由香港起程定於西本月九號即華本月廿二日禮拜一即能抵叻上落客貨畢即展輪往 檳榔嶼 加刺吉打等處 諸君有欲附貨搭客者請至本行相商是望 大英一千八百九十三年正月六號 大清光緒十八年十一月十九日 莫實德洋行謹白

大屋出稅 ○啟者茲希利實得力第四十九號門牌即陳大夫第對門有大屋全間欲出賃與人倘 諸君有欲承租者請至本號面商便得特此佈告 大清光緒十八年十一月十七日 大英一千八百九十三年正月四號 黃坤豐號謹啟

東部洲及澳斯利亞電報公司告白

○啟者茲因新金山國家稅章更改及銀價大落之故本公司所收電報之費不得不略有所增 茲定於西一千八百九十三年正月一號起一律增收茲將由叻發往各地之電文價目列明以供眾覽 往歐洲者每字價銀二元一角半 往印度者每字價銀一元一角半 往緬甸者每字價銀一元二角半 往西廊者每字價銀一元二角 往爪哇者每字價銀三角半 往荷蘭所屬東方各島者每字價銀五角半 往香港者每字價銀一元零五占 往上海廈門福州者每字價銀一元六角半 往羊城澳門者每字價銀一元二角 往越南者每字價銀六角 往小呂宋者每字價銀一元七角 往暹羅者每字價銀八角 往暹羅係由粵淡棉地方轉遞者每字價銀一元一角 往日本者每字價銀二元五角半 往新金山之西南境者每字價銀一元六角 往檳榔嶼者每字價銀三角半 往麻六甲者每字價銀一角半 往白蠟係由檳榔嶼轉往者每字價銀三角七占 往買關我係由麻六甲轉遞者每字價銀一角九占 往芙蓉及日理係由麻六甲轉遞者每字價銀一角七占 以上各價如有欲知其詳細及其所未列出之地方價值者可至叻嶼甲本公司寫字樓內詢問便得特此佈聞 大英一千八百九十二年十二月三十一號 新嘉坡東部洲及澳斯利亞電報公司司理人底刺謹啟

輕車良馬出售

○啟者本行有倫敦第一家馬車廠所製四輪明車出售車身甚為輕快更有單馬雙馬及雙馬鞍轡各一副又有新金山良馬一對其馬馴善異常用以駕車無論單馬雙馬均無不可 諸尊有欲購用者請至本行向余詢問便得特此佈聞 大英一千八百九十二年十一月二號 巴智申西豐洋行主人巴智申謹白

石料出售

○啟者本號設在甘公麻六甲橋頭即華民政務司署後街第三十九號門牌常有柔佛所產各種石料出售如地基石老古石及紅石等均無不備此石與國家所用者無異且價甚相宜 諸君賜顧祈即移 玉惠臨議沽為盼特此佈聞 大清光緒十八年十月初七日 建成號黃清榮謹白

輪船往石碼望加麗嶼北干埠

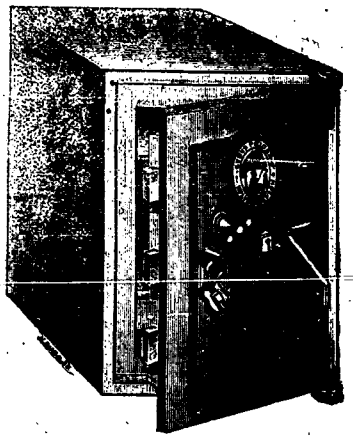
○啟者本號茲有新造輪船一艘名怒哈心其船內機器等件概係祖家製造該船雅潔客位寬闊堪載貨物一百餘墩擬定本月初八日禮拜六由叻開行前往 石碼 望加麗 碩頂 北干等處嗣後即常川往來 諸翁有欲附航配貨者祈至本號面商為荷此佈 大清光緒十八年十月初六日 十三行德茂號謹白

新到脚踏快車發賣



啟者本行有加雲知里公司所製之足踏自行快車出售無論雙輪三輪各式俱備且復最為輕便行走如飛而車之復以一寸半厚之樹乳裹之能令行動無聲且不至損及車輪而坐位亦甚自然乘坐此車出遊最為利便即英國太子及俄皇亦用其車則其精美可知 諸君賜顧請即玉臨選沽為盼 大英一千八百九十二年十一月廿六號 麥加里實打公司謹啟

頂上鐵櫥發賣

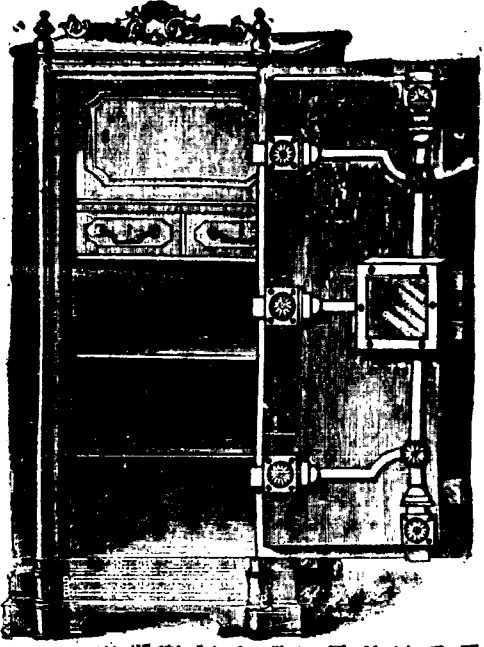


啟者本行有士呂士巴來士公司所製之鐵櫥發賣此櫥能令火燒不壞即盜賊亦不能私開該公司之製此物曾經英荷英荷金牌則其製之佳處可知且復價甚相宜單門者每具價銀由三十五元起至六十元止雙門者每具由六十五元起至一百二十元止更有再為佳者不能備錄 諸君如有惠顧者祈即玉臨選沽為盼 大英一千八百九十二年十一月廿六號 麥加里實打公司謹啟

紅 冠 仔 標 萬 蘭 池 酒 出 售

本號輪船往來各埠定期列如左  
 在各埠往實叻日期 在實叻往  
 麻大甲每逢禮拜一五日下午四點  
 禮拜二六日中午十一點開行 由  
 英往吉隆坡每逢禮拜二六日下午  
 午六點開行 由各埠回實叻即  
 日 由吉隆坡回英每逢禮拜一  
 四日下午四點開行 由英往回  
 麻大甲每逢禮拜二五日上午  
 開行 由麻大甲回實叻每逢禮  
 拜二五日下午四點開行 另有  
 輪船在叻往麻大甲吉隆坡實叻午  
 每逢禮拜五三點開行特此佈聞  
 豐源號謹白

鐵 櫥 出 售



啟者本行所售之鐵櫥在本地馳名  
 已久素蒙 諸君購用無不盛稱其  
 妙計此廚之大小共有五等而價費  
 最少亦在九十五元以上而此鐵櫥  
 乃歐洲著名工師所製極為美善本  
 廠所有西人商智人以及作椒密生  
 理諸華商多向本行購買以為貯銀  
 之用因本行所沽者均用上等物料  
 製造而成不惟能壯觀瞻且異常  
 堅固無論火燒盜劫均保無虞貨美  
 價廉莫此為甚倘諸君有欲購此廚  
 以收藏重寶可至本行選閱是幸此  
 佈 英一千八百九十年正月四號  
 不殺呼聲公司謹啟  
 加珍目至殺公司謹啟

啟者本公司所製之紅冠仔標萬蘭池酒馳名已久乃在歐  
 洲名家所製自一千八百一十九年相傳至今已閱七十年之  
 久而其酒收存有數十年方肯出而沽賣故其熱氣概已全消  
 所以 諸君沽  
 飲者均深獎譽  
 在歐洲一帶各  
 國之人無不喜  
 飲此酒因其氣  
 味清香遠勝於  
 他酒故也是以  
 本行特辦此酒  
 來叻發售自此  
 酒到叻而後凡  
 沽飲者無不盛  
 稱其美且此酒  
 與本坡天氣甚  
 屬合宜 諸君  
 賜顧祈細心辨  
 認紅頭庄及以  
 上所列各標頭  
 并有來士古乙



拿模只公司等西字為憑庶免為珠目之混是所切禱  
 大英一千八百八十九年 拾二月三號  
 不殺呼聲即前加珍洋行謹啟

正 金 鐘 標 萬 蘭 池 酒 出 售



啟者本公司所督辦正金花鐘標萬蘭池酒久已馳名叻地華商  
 君子均喜用之現已議定與本坡酒公司包銷以應各沽凡 諸君  
 有欲購者請至酒公司沽買便得如買成起以便配往外處者仍  
 可至本行沽買至此佈  
 製造之法  
 精妙異常  
 酒味甚清  
 以之蒸餾  
 者皆為上  
 等之料保  
 無偽充之  
 弊此酒若  
 在本坡沽  
 飲甚屬合  
 宜且價亦  
 甚廉 諸  
 君沽用須  
 為留心辨  
 認以防魚  
 珠之混因  
 現在市上假冒者甚多  
 以上所黏各標如無本行不殺呼聲華字者即為假貨幸勿為之誤  
 買本行有厚望焉  
 大英一千八百八十九年十二月三號  
 不殺呼聲即前加珍洋行謹啟

大英一千八百八十九年十二月三號  
 不殺呼聲即前加珍洋行謹啟