

大清光緒十八年

本館新聞除禮拜外日出一
紙 諸君賜閱本報者無論
本埠外埠均可函致本館取
閱如外埠閱報照加寄費可
也除日報照常刊送外復不
惜工本從英國採辦釘書機
紙各機器以待與 各官商
刊印書籍單件並有英國各
種活字及各式花邊等延有
西人排印工藝甚精所有中
西文字均能刊印並有石版
印字大小機器均用精工刊

第三千三百四十六號

申報

(本館開設在英界馬路口第十一號)

印工總絕倫道延有文士書
寫各體文字現由上海購到
各種書籍出售其書目另行
刊佈所有各項其相宜再
本館所登來札原擇其有益
世道人心者附登否亦須無
礙於人而後始錄其有誹罵
成文以及支離費解者概不
登報嗣後 諸君來札命祈
自諒更須寫實對里而後敢
登但來稿登與不登均不能
將原稿收回也 本館謹白

壬辰十二月二十日

凡刊印告白第一日每一字仙二日以下每字半仙 大英一千八百九十三年正月七號禮拜六 凡刊印告白第一日每一字仙二日以下每字半仙

延請副主筆 ○啟者本館副主筆一席現在乏人辦理茲特廣為佈告倘有學行俱優之士欲應
聘聘者祈至本館面商可也此佈 本館謹啟

新到各種奇書發售 ○啟者本館近由上海姑蘇等處採買各種奇異新書及地輿圖誌等書來
印發售其書或銅板石板鉛板木板均無不有且字畫詩書等項尤繁多有曠地未常經見者其有益於世
道人心者實非鮮淺有非徒快耳目者比茲特以廉價出沽諒亦 諸君子所欲先睹為快者也所有各書
目錄已另列單附呈鈞覽閱者鑒焉 本館告白

電報冊出售 ○啟者本館有電報簿冊出於字畫分明篇頁井井甚合於商家所用倘 諸君
有欲購買者請至本館取閱價甚相宜特此佈告 本館告白

尊師說

竊嘗見古今來論師道之書多矣大都皆言為師之道而不會言及待師之道此其故由於解禮輕者於師
嚴然後道尊一語誤會其意蓋自來解此嚴字皆作莊嚴威嚴嚴厲嚴肅等意不知所謂嚴也者蓋有尊嚴
之義且有嚴敬之意也我輩尊師敬師而後師之道尊即我所受於師之道亦尊師之所以尊則我有以尊
之非師自為尊故曰師嚴然後道尊自後人誤會此意專就師一邊說以為為師之道必在嚴於是有人如人
之驕程伊川者謂其岸然道貌不近人情又有門牆過峻不能容物以致為人所攻訐者又因扑作教刑及
夏楚二物收其威也二語遂以為為師之道必當嚴厲使學生有所嚴懼甚而至於時時扑作教刑以先生而
親執皂隸之役者所謂嚴者豈若是哉且夫子又何以稱為循循然善誘人也子言避世避地避色避言可
以定之矣不台而不去則師之不自尊也就而使之不合則待師者之過也會聞故老相傳有其武員延
師教其子書室中懸一聯曰不敬先生天誅地滅誅人子弟勇盜女娼談者謂係年大將軍之事然年公以
名翰林出乘施餓何至粗俗至此即饒有意為此驚人之筆要亦不至若是之徑直然學堂中懸此二語則
亦未始非清夜之鐘聲當頭之棒喝夫我既欲子弟之日進有功不必查其功課衡其優劣也但須辦一片
尊師重傅之心厚其禮貌體其景况不以虛文為恭敬不以外貌為操場時時存此尊師之念而子弟有不
成名者未之有也反是則以師為不能教其子弟而時時查其功課恐其有別字有破句刻刻為之恣其挑
剔而於師之禮貌不顧也而於師之景况不問也若此者謂之自誤其子弟夫以子弟託之師則豈有不
查其課程者不知書言任賢勿貳去邪勿疑我欲以子弟託人訓誨則固當擇之於平時非可以隨時嘗試
亦非可以隨意將就也既經擇定則其學問早已知之品行早已重之如是而託以子弟又何用自為稽查
至於近時之附學者或不能先知其師之品學或於子弟入館之後查及功課果有別字破句謬誤胡講則
可以辭出另就斷不能當場指摘且不特不應指摘即於子弟之前亦不應說及先生某字教別某字錯解
所當委婉開導為之正其誤而止蓋一與子弟說明則子弟先有輕視其師之心即將來另從他師亦將意
存玩侮永無長進之日矣故所以尊師者所以尊道也所以尊道者所以自尊即所以自愛其子弟也夫為
師而誤人子弟則其受譴也男盜女娼已而不敬先生也則其罪也天誅地滅此二語也不必問其是否
為年大將軍之事而要亦直截痛快可以發人深省者也然而今之誤人子弟者又誰則肯自認為誤人子
弟者哉然而此時之不敬先生者孰肯自知其不敬先生者哉論師道者其書甚多而獨於尊師之道往往
多未列入今故為之揭而出之待之優始可責之重其亦一思此文義否耶

俄京電音 ○十八日英京發來電報云俄國日報曾有論云前者德皇所言增兵之事其於德國
及歐洲各境關係匪輕云
尋獲金礦 ○近接麥西哥來信云該國所屬有地名旋那刺者近日有西人千那於此尋獲金礦
其苗甚豐是以舉國嘩然互相傳說嘗據探得其地者言該處於千餘年前似曾有人於此試開礦務者大
抵開採未竟失其礦脈故能遺至於今也現聞該西人業已招集股份往為開採此舉若成則海外利源又
增一源矣

埃及電音 ○十七日英京發來電報云埃及假聖之亂現在慶麥俄地方與官軍戰甚狂假聖之黨甚多其時查辦弁兵人數則有英將一員埃將一員埃兵四十五名死於是役而假聖之黨則死傷尤眾現在英軍將就退而逃矣
歐洲來電 ○十八日英京發來電報云現在歐洲各境寒冷異常而倫敦之店士河及歐洲之先河均已冰凍然則寒氣之深有可知而見矣

工局選舉 ○本坡工部局向來起建均借大會堂為辦公之所前年經債稅商人迭次與局員駁論故不得不為遷徙茲該局已定於二十日遷至勞民申路新局中至廿二日禮拜一起即在該局辦公并聞本坡所有馬車及馬匹屋內自來水均屬債稅之期現由該局司理人出有告白通知一切有欲知其詳細者請向本報所登該局之告白可也
病船禁港 ○有荷蘭輪船名國漢者十七日由廈門抵叻聞該船中載有病人是以致叻之時照例升登病旗嗣經官醫到驗果屬無誠故現在已將該船發往洪山山暫為安置矣

獅牛相鬥 ○麥西哥來信言該處土人於去月捕獲巨獅數頭有好事者出資連一擔備將數頭放入令其與牛相鬥其始雄牛奮勇角觸凌厲無前一獅被其撲撲大有力不能支之勢隨有在旁之獅向雄牛驅抵死不釋時末雄牛即一蹶不振復被獅咬牙咬噬京就數聲而死好事者宰割重傷之獅及已死之牛以饋同事諸人內有某甲被一獅突前撲犯負傷頗命該處有此好尚是亦俗習人牢不可破者歟

紅顏薄命 ○昨接倫敦郵簡言丹國京城一禮拜內竟有女子數人相繼自盡該處地方官聞知甚為詫異立飭差役查究始悉夫死之由實為薄倖郎所誤先是有法國少年名董雲者於去冬至丹京貿易數月以來幼婦與之交好者頗不乏人董皆允結秦晉之好與女子幽蕙他邪巨賈且有品貌溫和得此良人而事之共喜終身有托初不虞其為奸猾之徒也迨至近日訪悉董於數月之內與女子墮墜金石許結絲羅者已有三十四人於是眾女肆然深悔謬認薄倖之王魁誤作多情之杜牧不免自怨艾或尋短見或遷他方而董之薄倖名遂交著於中外矣

謀害不成 ○德京郵音言有西人名左些蘇刺者豺狼性成陰險居心見其妻有妹圖姿替月嫩臉羞花垂涎不置入欲以大姨夫并娶小姨惟是西國之例一夫一婦不能營造側室左遂起不良之心欲將其妻燒死然後娶其妹則厥欲可償詎知天眼昭昭所謀不成單為妻所覺控官研訊確鑿有據遂於西十一月十四日定罪監禁十五年以蔽厥辜

盜舟監禁 ○閩人林恒素行無賴前因盜竊同籍潘興之三三板一艘為潘查知報聞於案將林緝獲解送府堂十八日府尊訊定以案無虛偽因判將林監禁三閱月充當苦工

囚屍補錄 ○昨報檢驗囚屍三則一事今再查確尚有囚屍一具未經驗畢者然則日來獄中病故之犯共有四名至於未驗之屍係名鍾田乃閩人也前在嶼中犯有海上行劫之案被獲於本年二月十四日經嶼官訊定判將其監禁五年即於四月初六日解至叻中就獄至月之十二日遂以病斃於獄中也

火藥被罰 ○有海南人名林無日者月之十三晚約八點鐘時乘一小舟在然申碼頭登岸携有火水箱一具忽忽僱車欲行適為該處官值之差所見以林形跡可疑止而盤詰詢以箱中何物林支吾莫對差益疑而搜之則見箱內所儲皆火藥也時差見此知其違犯乃將林并火藥解行解送稽查軍火總差侯活之處侯查訊一切始知其火藥係於前數日由叻潛購得付曼中嗣以得價無多不願賤售爰復載回叻海故致被差所獲也此案於十七日業已解至府堂審訊旋經府尊訊定以林違例因判林罰銀二十五元林即涕泗而案遂結

志向各殊 ○潮人蔡某一妻一女向在小坡葡萄牙禮拜堂附近住居女名瑞英現年業經十七矣詎於月之初六晚忽然遁去遍覓無踪至其所以逃遁之由不知者則以為為效奔月之姮娥實則松柏其心青蓮其體雖背親而潛遁益足以顯其清操也先是侯之與婦本非結髮夫妻婦初適某甲嗣失所天因而改醮於侯女固甲所出也但侯夫婦所操之業頗為嗜味女久已腹非之但以父母所為又不敢明言相諫迨至前月間竊聞父母二人私語有欲將已作為暗室明珠者女乍聞之心殊駭懼欲待不從奈其父志已決若峻拒之適增其怒思量無已乃作潔身遠去之計潛蓄逃遁之謀至於是夜適其父母均以其事他出女遂乘間出門茫茫無所依憑念有誼母係穆拉油人向寓柔佛地方年老而編清白可託遂即潛往柔佛依之告知誼母所由因該處為真母即日入於穆拉油籍在柔居住迨至月望之日為侯夫婦查知趕往柔中欲懇女回奈女殊無歸志且曰今兒已入於穆拉油籍心如鐵石斷無復歸之理所奈身居海外故至此若在中國則將遁跡空門矣侯夫婦再三求之矢志終不能回因問何人携汝至此不答復問究因何事至此又不答但曰此事請父母自思之可耳其言如此蓋不欲直道其親之過也侯夫婦苦勸良久見女志已一決無可奈何惟有喪氣而歸噫若侯夫婦者固屬絕無人心然其女之能以清潔自持則實不可多得亦誰謂培塿之上無松柏之莖生也哉

三品出品

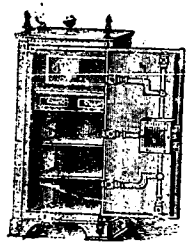
啟者本行督辦歐洲馳名三品洋酒來叻發售其酒係白頭款式發售有年沽飲諸君莫不稱其香爽奈近有無恥之徒假冒本庄三品酒款式以圖魚目混珠情殊可恨嗣後諸君沽買本行白頭三品酒者請細認本號招牌之內



有小紙包頭計華字新嘉坡明碼也公司者始無傳若此字樣即屬假冒請為細認特此佈
大清光緒十一年十一月初四日
大英一千八百八十五年十二月十九號
明碼也公司謹啟

名鐵櫃發售

嘗思養生之道所最要者則惟飲食其次則惟銀兩然必須有以善藏始無意外此本行鐵櫃所以為諸君之所共賞也啟者本行所賣之鐵櫃久已馳名於東方一帶而於叻坡則聲名尤著至本行所賣此等鐵櫃已有三十年之久其製法為堅固保能耐火且其地輪甚妙斷非盜賊等所能開計其櫃全身均用鐵製無雜成並以木料且諸櫃自前至今均為一式堅固並無有優劣之分至於各櫃大小不一而價值則約一百元至四百元凡用之者可保其不礙焚燒即火災亦無所損本行之鐵櫃實為叻坡諸華商所喜購而本行每年所沽亦殊不鮮茲特為之錄佈倘諸君有惠顧者祈即玉臨選購為盼
大英一千八百八十九年十一月廿八號
大清光緒十五年十一月初六日



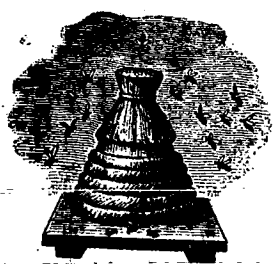
明碼也洋行謹啟

烏密酒發賣



啟者本行向由英國督辦各端美酒來叻發售久已遐邇馳名茲復由英新辦到顯爾士斗雲字號之狗頭標烏密酒到叻應店此酒香爽異常不惟飲之可口且能保養精神調和血氣常飲令人不生疾病誠酒國中上品也諸君光顧應細看以上所列之狗頭標庶不致誤且價甚相宜倘諸君有欲酌飲者請至本行取用可也此佈
大英一千八百八十八年八月十五號 明碼也洋行啟

法國頂上蜂窠標萬蘭池酒出售



啟者本公司親由法國督辦頂上好萬蘭池酒來叻發售其酒清香濃郁醇厚異常飲之誠可令人長血氣壯筋骨悅顏色妙矣無窮今市上所有萬蘭池酒無有能出其右者誠佐饌中妙品也至此酒惟本公司一家沽出餘無別家出售諸君光顧請細認蜂窠標為記並細辨香味方不致誤價甚相宜倘有到份之購者祈早至惠臨沽買是幸
大英一千八百八十八年六月二十號
大清光緒十四年五月十一日
明碼也公司謹啟

蜜酒發售



啟者本行由歐洲辦到上等密酒來叻發售其酒甚佳茲將標頭印出諸君光顧祈為細認免致有誤倘有無恥之徒假冒本行標頭者本行定必嚴為控究再此酒不能販往

加勝吧 三寶龍 四里末 望加錫 檳榔嶼 日裡等處其他各埠均能運往此佈
大英一千八百八十六年十一月十八號 明碼也洋行謹啟

告警電出音

等警取相宜用此者須將舖內室或有多人聚處之處而後引其機以遠於大門旁門之前或窓前床前銀櫃前均無不可若有盜賊等潛入屋內倘觸電機其端立時發響令人知覺出而禦盜是則防盜雖狡亦將無以售其奸矣且此種機靈清異常發而必屬本廠可以保其無誤 爾若有願購者請移 玉至土庫街或亞歷山下本商選購為盼 一千八百九十二年十二月九日 侯活下士機機器廠謹白

啟者本行新由歐洲辦到各種玩物甚多如人物禽獸以及獅虎犬馬牛猴等無不備之并有像生人物甚多板用機器其自能轉動更有屋宇山水火車店舖等物點景無不有之款式之多不能備述所有各件均惟妙惟肖直與生者無殊令人觀之不能辨其真偽最合於隨堂陳設又有小孩玩物甚多更有木質鑲嵌之盤可以裝載數人食品再有各種絲綢汗衫等物甚多不能備錄 諸君有欲購用者即 惠臨選購為盼 大英一千八百九十二年十二月九日 葛士兄弟洋行謹白

啟者本行新由歐洲辦到各種玩物甚多如人物禽獸以及獅虎犬馬牛猴等無不備之并有像生人物甚多板用機器其自能轉動更有屋宇山水火車店舖等物點景無不有之款式之多不能備述所有各件均惟妙惟肖直與生者無殊令人觀之不能辨其真偽最合於隨堂陳設又有小孩玩物甚多更有木質鑲嵌之盤可以裝載數人食品再有各種絲綢汗衫等物甚多不能備錄 諸君有欲購用者即 惠臨選購為盼 大英一千八百九十二年十二月九日 葛士兄弟洋行謹白

啟者本行新由歐洲辦到各種玩物甚多如人物禽獸以及獅虎犬馬牛猴等無不備之并有像生人物甚多板用機器其自能轉動更有屋宇山水火車店舖等物點景無不有之款式之多不能備述所有各件均惟妙惟肖直與生者無殊令人觀之不能辨其真偽最合於隨堂陳設又有小孩玩物甚多更有木質鑲嵌之盤可以裝載數人食品再有各種絲綢汗衫等物甚多不能備錄 諸君有欲購用者即 惠臨選購為盼 大英一千八百九十二年十二月九日 葛士兄弟洋行謹白

啟者本行新由歐洲辦到各種玩物甚多如人物禽獸以及獅虎犬馬牛猴等無不備之并有像生人物甚多板用機器其自能轉動更有屋宇山水火車店舖等物點景無不有之款式之多不能備述所有各件均惟妙惟肖直與生者無殊令人觀之不能辨其真偽最合於隨堂陳設又有小孩玩物甚多更有木質鑲嵌之盤可以裝載數人食品再有各種絲綢汗衫等物甚多不能備錄 諸君有欲購用者即 惠臨選購為盼 大英一千八百九十二年十二月九日 葛士兄弟洋行謹白

啟者本行新由歐洲辦到各種玩物甚多如人物禽獸以及獅虎犬馬牛猴等無不備之并有像生人物甚多板用機器其自能轉動更有屋宇山水火車店舖等物點景無不有之款式之多不能備述所有各件均惟妙惟肖直與生者無殊令人觀之不能辨其真偽最合於隨堂陳設又有小孩玩物甚多更有木質鑲嵌之盤可以裝載數人食品再有各種絲綢汗衫等物甚多不能備錄 諸君有欲購用者即 惠臨選購為盼 大英一千八百九十二年十二月九日 葛士兄弟洋行謹白

啟者本行新由歐洲辦到各種玩物甚多如人物禽獸以及獅虎犬馬牛猴等無不備之并有像生人物甚多板用機器其自能轉動更有屋宇山水火車店舖等物點景無不有之款式之多不能備述所有各件均惟妙惟肖直與生者無殊令人觀之不能辨其真偽最合於隨堂陳設又有小孩玩物甚多更有木質鑲嵌之盤可以裝載數人食品再有各種絲綢汗衫等物甚多不能備錄 諸君有欲購用者即 惠臨選購為盼 大英一千八百九十二年十二月九日 葛士兄弟洋行謹白

啟者本行新由歐洲辦到各種玩物甚多如人物禽獸以及獅虎犬馬牛猴等無不備之并有像生人物甚多板用機器其自能轉動更有屋宇山水火車店舖等物點景無不有之款式之多不能備述所有各件均惟妙惟肖直與生者無殊令人觀之不能辨其真偽最合於隨堂陳設又有小孩玩物甚多更有木質鑲嵌之盤可以裝載數人食品再有各種絲綢汗衫等物甚多不能備錄 諸君有欲購用者即 惠臨選購為盼 大英一千八百九十二年十二月九日 葛士兄弟洋行謹白

啟者本行新由歐洲辦到各種玩物甚多如人物禽獸以及獅虎犬馬牛猴等無不備之并有像生人物甚多板用機器其自能轉動更有屋宇山水火車店舖等物點景無不有之款式之多不能備述所有各件均惟妙惟肖直與生者無殊令人觀之不能辨其真偽最合於隨堂陳設又有小孩玩物甚多更有木質鑲嵌之盤可以裝載數人食品再有各種絲綢汗衫等物甚多不能備錄 諸君有欲購用者即 惠臨選購為盼 大英一千八百九十二年十二月九日 葛士兄弟洋行謹白

啟者本行新由歐洲辦到各種玩物甚多如人物禽獸以及獅虎犬馬牛猴等無不備之并有像生人物甚多板用機器其自能轉動更有屋宇山水火車店舖等物點景無不有之款式之多不能備述所有各件均惟妙惟肖直與生者無殊令人觀之不能辨其真偽最合於隨堂陳設又有小孩玩物甚多更有木質鑲嵌之盤可以裝載數人食品再有各種絲綢汗衫等物甚多不能備錄 諸君有欲購用者即 惠臨選購為盼 大英一千八百九十二年十二月九日 葛士兄弟洋行謹白

啟者本行新由歐洲辦到各種玩物甚多如人物禽獸以及獅虎犬馬牛猴等無不備之并有像生人物甚多板用機器其自能轉動更有屋宇山水火車店舖等物點景無不有之款式之多不能備述所有各件均惟妙惟肖直與生者無殊令人觀之不能辨其真偽最合於隨堂陳設又有小孩玩物甚多更有木質鑲嵌之盤可以裝載數人食品再有各種絲綢汗衫等物甚多不能備錄 諸君有欲購用者即 惠臨選購為盼 大英一千八百九十二年十二月九日 葛士兄弟洋行謹白

啟者本行新由歐洲辦到各種玩物甚多如人物禽獸以及獅虎犬馬牛猴等無不備之并有像生人物甚多板用機器其自能轉動更有屋宇山水火車店舖等物點景無不有之款式之多不能備述所有各件均惟妙惟肖直與生者無殊令人觀之不能辨其真偽最合於隨堂陳設又有小孩玩物甚多更有木質鑲嵌之盤可以裝載數人食品再有各種絲綢汗衫等物甚多不能備錄 諸君有欲購用者即 惠臨選購為盼 大英一千八百九十二年十二月九日 葛士兄弟洋行謹白

啟者本行新由歐洲辦到各種玩物甚多如人物禽獸以及獅虎犬馬牛猴等無不備之并有像生人物甚多板用機器其自能轉動更有屋宇山水火車店舖等物點景無不有之款式之多不能備述所有各件均惟妙惟肖直與生者無殊令人觀之不能辨其真偽最合於隨堂陳設又有小孩玩物甚多更有木質鑲嵌之盤可以裝載數人食品再有各種絲綢汗衫等物甚多不能備錄 諸君有欲購用者即 惠臨選購為盼 大英一千八百九十二年十二月九日 葛士兄弟洋行謹白

啟者本行新由歐洲辦到各種玩物甚多如人物禽獸以及獅虎犬馬牛猴等無不備之并有像生人物甚多板用機器其自能轉動更有屋宇山水火車店舖等物點景無不有之款式之多不能備述所有各件均惟妙惟肖直與生者無殊令人觀之不能辨其真偽最合於隨堂陳設又有小孩玩物甚多更有木質鑲嵌之盤可以裝載數人食品再有各種絲綢汗衫等物甚多不能備錄 諸君有欲購用者即 惠臨選購為盼 大英一千八百九十二年十二月九日 葛士兄弟洋行謹白

啟者本行新由歐洲辦到各種玩物甚多如人物禽獸以及獅虎犬馬牛猴等無不備之并有像生人物甚多板用機器其自能轉動更有屋宇山水火車店舖等物點景無不有之款式之多不能備述所有各件均惟妙惟肖直與生者無殊令人觀之不能辨其真偽最合於隨堂陳設又有小孩玩物甚多更有木質鑲嵌之盤可以裝載數人食品再有各種絲綢汗衫等物甚多不能備錄 諸君有欲購用者即 惠臨選購為盼 大英一千八百九十二年十二月九日 葛士兄弟洋行謹白

葛士兄弟洋行謹白

光緒十八年九月廿八日

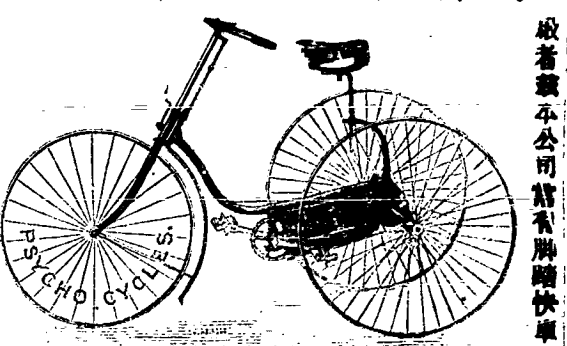
大英一千八百九十二年七月三十日

洋行奇巧玩物

啟者本行新由歐洲辦到各種玩物甚多如人物禽獸以及獅虎犬馬牛猴等無不備之并有像生人物甚多板用機器其自能轉動更有屋宇山水火車店舖等物點景無不有之款式之多不能備述所有各件均惟妙惟肖直與生者無殊令人觀之不能辨其真偽最合於隨堂陳設又有小孩玩物甚多更有木質鑲嵌之盤可以裝載數人食品再有各種絲綢汗衫等物甚多不能備錄 諸君有欲購用者即 惠臨選購為盼 大英一千八百九十二年十二月九日 葛士兄弟洋行謹白

啟者本行新由歐洲辦到各種玩物甚多如人物禽獸以及獅虎犬馬牛猴等無不備之并有像生人物甚多板用機器其自能轉動更有屋宇山水火車店舖等物點景無不有之款式之多不能備述所有各件均惟妙惟肖直與生者無殊令人觀之不能辨其真偽最合於隨堂陳設又有小孩玩物甚多更有木質鑲嵌之盤可以裝載數人食品再有各種絲綢汗衫等物甚多不能備錄 諸君有欲購用者即 惠臨選購為盼 大英一千八百九十二年十二月九日 葛士兄弟洋行謹白

新到脚踏快車



啟者本公司新有脚踏快車出售其車輕巧利便最能耐久且快捷異常無論雙輪三輪各式俱備首於西七月六號及九號時曾有人以本公司所售之車與他號之車相賽而本公司所售快車之捷者洵稱第一妙製此等車款最合於東方各埠所用而且價甚相宜 諸君賜顧請移 玉至土庫街第十二號門牌本公司 大英一千八百九十二年七月三十日 來星亞兀禮付公司謹白

麥加里打實里加麥

啟者本行常有船中所用各物及機器所需各物出售各貨均由歐洲辦至最為上品所有尺磅磅皆足數並無短欠並有船中所用帆里帳篷等物均用上等帆布以機器縫就且價甚相宜并有越申士公司 VVO 標頂上威士枝酒出售每箱計十二樽價銀六元又威仁乃三品酒大樽者每箱十二樽價銀十五元中樽者每箱二十四樽價銀十六元小樽者每箱四十八樽半 銀十七元又酒鑽標之白蜜酒大樽者每箱四樽價銀九元小樽者每箱八羅甲價銀八元又頂上舊西里酒大樽者每箱十二樽價銀十元此酒均屬上等香味勝常 諸君合意祈早 玉臨選沽為盼 大英一千八百九十一年十二月廿六號 麥加里打實里加麥公司謹啟

三品酒出沽

1882 GRAND VIN SUPERIEUR 1882
PREMIER CRU
Cecile Hardier
Cuvée de Réserve
BEHR & CO SINGAPORE
Sole Importers for Straits Settlements and Netherland's India

啟者本公司由歐洲辦到頂上三品酒甚多來叻發售酒味甚美且價亦相宜茲將此酒標式附登於中 諸君購而飲之細辨香味方知此言之不謬也 特此佈

萬國池酒

啟者以上標頭所列之星標萬國池酒皆小甘濃最稱美善飲之不惟不醉且可娛心養顏其益莫能殫述茲本公司特由歐洲辦到來叻應沽 諸君賜顧祈請認明以上所列標頭為記庶免有誤特此佈 大英一千八百九十年九月二十號 羅買公司謹白

A. ROCHER & CO
COGNAC

啟者以上標頭所列之星標萬國池酒皆小甘濃最稱美善飲之不惟不醉且可娛心養顏其益莫能殫述茲本公司特由歐洲辦到來叻應沽 諸君賜顧祈請認明以上所列標頭為記庶免有誤特此佈 大英一千八百九十年九月二十號 羅買公司謹白

備極榮哀 ○前署駐廈福建水師提督原任浙江温州鎮總兵吳春波軍門本籍同安海陽人少歷戎行戰功卓著嗣於光緒元年在
温州鎮任內乞休致仕歸老林泉至光緒九年時因中法難作當道奏保其老成宿將旋奉 恩旨出山剿賊統兵援臺防剿中路未幾法事平
定旋得 明命賞給頭品頂戴時軍門已年逾耳順無志營務仍以原職乞休願養山林時與二三鄉老往來頗極人仙之樂詎至本年八月廿
八日將星忽殞一時朝野震悼同深追至中秋日靈公于為軍門領帖所有各省大僚以及文武紳耆士農工賈往致生芻一束者絡繹於途至
去月廿七日因循俗例施放水燈排列街陣執事文武員弁等盛陳兩簿至龍泉官口祭祀施放與斯會者不下千人驚聞異常并有椒紫像生
提督衙署一座堂堂高殿栩栩如生署內一切供應人物一切俱全一時閩廈士民莫不同聲贊歎即西人輩亦為傾動多有往觀其盛并有用
映相法將其儀仗等物映出以備分送國人觀玩者然則軍門哀榮之至洵可千秋矣

破鏡終圓 ○沙頭某甲素以整雲錫兩為事數年前娶某姓女為妻生有一子頭角崢嶸婦忽萌妄想以藥砒終棄且貧日後終無佳
境遂携子背夫而遁行至某處適有某乙向賦歸居見其質質然來以為此天賜也遂據為己有相處年餘苦於衣食不給復替與無賴某丙且
由丙兩丁由丁而戊凡閱七載歷事五夫近戊又將婦售與其已由某監生撮合得酬資若干賸料已亦沙頭人不知婦即從沙頭來者事成
後娶其母子同鄉為前夫某甲親破機關向王大令控訴經大令將一千人提訊供詞確鑿將乙及戊已分別答責某監生亦戒責數十下著將
所得酬資限期繳出婦掌熾百下曉以大義交前夫某甲領回自此覆水終收掌珠復返頻年離散一旦團圓有不感大令生成之德哉

瘟神肇禍 ○閩人奉祀瘟神呼為張鍾劉史趙五帝游手好閒之輩每於夏秋二季率偶像遊村出海藉以獵取貲財積習相沿牢不
可破長樂縣城外郭石鄉五帝廟其俗每遇 皇上踐阼歷十八載必迎神賽會謂之十八帝會俚俗可笑一至于斯今歲恭逢我 聖主御極
十有八年若輩遂乘烈興高挨戶書捐舉行會事上月二十一日昇相帝木偶納入亮輿與前掛齊鑼鼓吹并擗十餘齡之俊童扮成馬上擗
閣櫻桃風致秀絕西山使池上大郎見之當亦退避三舍是日適逢天雨游興未闌遂於二十二日復賽至湖井鄉不隄防與前塘鄉之會相遇
前塘鄉亦有擗閣其扮為游西湖之一生一日清歌妙舞絕塵寰湖井鄉人偏從而嘲之謂似此俗粉庸脂烏足供大雅之一噓以致一言不
合大逞兇鋒強奪甲乙二幼童走步如飛而去古田縣鄉民某丙向之排解反為會中人所傷斯時有識者咸謂禍已釀成會事可以暫止不料
二十五日依舊遊行清村鄉會姓族人又添入馬上擗戲劇行至上店鄉相近復被鄉民將歌兒搶去會姓聞知其事立糾族人往門刀光閃
地聲隆隆脂粉膩之鄉一變而為血肉糜鄉民恐有不測將歌兒釋回然已玉萃花焦非復容光華滿矣是役也窮海陸之奇珍極天人之
能事糜金錢至二萬以外好事者不遠千里而來凡神駕所經禾麥菜蔬蹂躪殆盡而更釀成械鬥幾於禍水雖收鳴神若有知有不雙眉緊蹙
者哉

貸欸述聞 ○上海西信晉兩湖總督張香濤制軍自抵任以來着意富強講求地利凡煤鐵諸大端久已次第具舉惟是開辦伊始需
欸孔多而鄂省素稱瘠苦不足以供挹注籌思無策遂委員至李傅相處求貸欸項一百萬兩以為開採各礦之用且謂如不撥欸則各礦雖不
至停歇而辦理實屬棘手貨棄於地誠為可惜傅相聞言之下以礦政所關不得不量為週轉惟是帑項奇絀究難如願以償遂撥擬銀二十萬
兩以應急需云

京報選錄 ○吳大澂片 再據三品卿銜六部員外郎徐冕等聯名稟稱已故大學士左宗棠由舉人兵部郎中帶兵剿賊迭著戰功
蒙 文宗顯皇帝特達之知擢陞卿寺宰權兼圻剿平髮捻回逆各匪懋建勳勞復由陝甘總督督贊 綸扉旋任兩江總督督辦福建軍務因
積勞患病身故欽奉 上諭加恩予諡文襄入祀京都昭忠祠賢良祠並於湖南原籍及立功省分建立專祠等因欽此伏維故大學士偉烈豐
功實耀中外渥荷 皇恩燕喜俎豆幾遍寰區因思在籍之初艱難屢遍捍衛鄉邦尤湘人士所嚮思勿替者當道光季年兩湖大水災黎偏地
故大學士家居授徒出東修糶穀煮粥賑飢全活甚眾倡置義倉儲穀備荒至今鄉里賴之咸豐初年粵賊犯長沙圍攻省城故大學士時在前
運糧張亮基幕中贊襄軍務親督兵勇晝夜防守城坊三次力堵獲全賊解圍還去各屬土匪蠢動瀏陽匪首周國愚揭竿倡亂亟請前巡撫張
亮基撤調營勇馳往一戰削平人心大定上游各縣匪黨亦次第剿滅甲寅春巡目石具祥自湖北三次糾黨上犯均擊敗走湘潭一役為湘軍
初興第一奇捷已未四月逆首石連開由江西南湖南圍寶慶連營眾號三十萬全省大震故大學士為前巡撫張亮基章日夜草檄徵召各軍破
走之自此髮逆不敢上犯湖湘晏然發縱指不故大學士之力居多其在幕府時釐剔錢漕宿弊嚴防釐金擾累興利除害實畫周詳士民得以
蘇息湘人至今猶深感戴故一聞 勅建專祠輒營恐後於湖南省城北地名西園及湘陰縣原籍地名八甲均置基址遵 旨建祠業經載役
安奉木主應請奏懇 勅部立案列入祀典由地方官春秋致祭並請將省城專祠長沙縣西園地都一甲一區每年應納地丁餉銀三錢
四分二厘南米五升七合清米一斗五合奏明豁免等情前來臣查已故大學士左宗棠公忠體國懋建勳勞生不政績為天下士民欽仰毋庸
臆列上 聞其在籍時 奏請撫臣張亮基移稟軍需重軍務捍衛桑梓湘人士民所共見共聞向未形諸奏牘現在建立專祠工竣相廡據情
奏懇 天恩俯准 勅部立案以隆褒獎除咨部查照外謹附片具陳伏乞 聖鑒 奏奉 硃批着照所請該部知道欽此

奏懇 天恩俯准 勅部立案以隆褒獎除咨部查照外謹附片具陳伏乞 聖鑒 奏奉 硃批着照所請該部知道欽此

奏懇 天恩俯准 勅部立案以隆褒獎除咨部查照外謹附片具陳伏乞 聖鑒 奏奉 硃批着照所請該部知道欽此

奏懇 天恩俯准 勅部立案以隆褒獎除咨部查照外謹附片具陳伏乞 聖鑒 奏奉 硃批着照所請該部知道欽此

精理機器

J. LAWSON.

Consulting Engineer, Surveyor and Machinery Valuer. MARINE CLUB. Superintendent Engineer, S. S. Singapore.

啟者余精於機器之學曾在英... 價及代理買賣輪船並修理輪船... 火輪等一切機器其不善者... 料理主顧不誤更代 諸君查... 看輪船並管理製造各種機器等... 事 諸君光顧請移玉至土庫花... 園邊士丹士里街開水公司樓上... 本寫字樓內面商便得特此佈聞... 英一千八百九十三年正月七號

然羅申謹啟

小輪出售

啟者本機噶廠近有新製小輪船二艘出售... 係包銅板其為堅固計船身長四十五英尺闊九英尺深四英尺三寸食水深二英尺... 四寸有大客房一間在於船頭蓋為輪船尾更有貨艙一間其水艙其巨係為鋼製... 而機器甚為堅固且殊速便每點鐘能行九英里半此船用以來往內河或附近小埠... 最為合式又一艘名曰鄰池亦為新製機用蓋智木裝就而包以銅板者船身長四... 十一英尺闊七英尺六寸深三英尺九寸食水二英尺六寸每點鐘能行九英里以上... 二船所用機器係英京著名巨廠照法製造并輕機師親為監督是以美備異常現... 此二船一切均已預備可以立刻展輪統計南洋各埠小輪船其輕捷之處無有能出... 其右者 諸君有欲看閱請至甘公麻大甲本廠內詢問便得特此佈告... 大英一千八百九拾二年拾二月七號 大清光緒十八年十月十九日

來里亞兀禮付機器廠謹白

工部局遷移告白

啟者本局寫字樓定於西本月七號即華本月二十日禮拜六日暫停公務一天緣是日日本局在大會堂之寫字樓欲遷往勞民申路直落亞逸... 附近品浦中草埔前海傍之新寫字樓故也()茲特通知凡屬債稅之人及一切人等知悉茲於西一千八百九十三年然花里月九號即華壬... 辰年十一月廿二日以後本局內執事諸人即在新寫字樓內辦公而新局之大門係向品浦中草埔前之土庫海傍街至於舊日所寓之大會... 堂現已不為局地矣()又通知地債稅之人一體知悉凡屬門稅馬車以及馬匹所償稅項其於西一千八百九十三年閏月三十一號止上... 半年之六個月應償之稅現已到期又屋內所設之自來水於西一千八百九十三年然花里月三十一號止第一季三個月應償之稅亦已到期... 以上各項稅本局斷無自到償稅之人處收取統限於西一千八百九十三年然花里月內自行送到直落亞逸品浦申草埔土庫海傍街本... 工部局之新寫字樓內清償如不親自到償本局即出通知字據往為催討其通知字據之費用即向其人取償勿謂言之不先也至於債稅諸... 人所應還之稅或多或寡而本人向有未知者即可向本理事人處詢問便知詳細特此佈聞... 大清光緒十八年十一月十九日 大英一千八百九十三年正月六號 工部局司理人波兀刺士承命謹啟

大清光緒十八年十一月十九日

大英一千八百九十三年正月六號

工部局司理人波兀刺士承命謹啟

公舉局員告白

啟者特此通知按照一千八百八十七年所定第九條內第三十三及三十四節之律又一千八百八十九年所定... 第十七條添改前條之律公舉本坡第五段即加籠之工部局員茲定於西本月廿六號即華十二月初九日禮拜四在本局新遷之寫字樓內... 舉充此寫字樓即在勞民申路直落亞逸附近品浦申草埔前是緣該段局員陳君若錦業經告退故也至其公舉之時則定於是日上午九點... 半鐘起至下午五點鐘止而其票式則入票諸人可向本局之票務取領惟欲公舉局員者務當遵照本局所定之例於西本月十八號即華十... 二月初一日以前先以一人舉之一人和之聯票擬舉何人而此二人須照例可以入票公舉該段人員之入方能呈遞至其舉票格式可向本... 局理事人處取討俟至西本月二拾號即華拾二月初三日日本局總辦當在勞民申路海傍新工部局寫字樓內探聽諸人告訴列舉之員否有... 不應與舉之處以便准取施行特此預聞尚祈踴躍此佈 大英一千八百九十三年正月六號 新嘉坡工部局總辦人員然直 白

勸辦江蘇賑捐急啟

竊照本局現奉 欽差南洋通商大臣兩江總督部堂劉 札開江甯鎮江揚州各州縣被旱成災民情困苦... 賽奉 上諭准開江蘇賑捐以濟賑需頒發實收到叻並奉 總局司道憲咨請 駐叻總領事道憲黃 給示開辦又照會本坡閩粵紳商吳... 進御都轉吳葵甫太守曾兆南司馬會同廣為勸募各在案用特通告南洋各埠殷實巨商如有志願揚者慷慨解囊踴躍捐輸天恩無私作善... 降祥是所禱切特此奉聞 大清光緒十八年十一月十八日 總理南洋等處勸辦江蘇賑捐委員謝謙啟

傳換部照

照得光緒十六年順直賑捐獎案內所有前赴本局捐捐貢監銜封各執照已奉 大部頒發到叻用特通知各捐生... 務望持前領實收並部飯照實銀兩即赴本局請領統限七日內一律換清勿得遲誤本委員准定即日前往外埠勸募賑捐特此佈聞... 大清光緒十八年十一月十五日 總理南洋等處勸辦順直山東賑捐核獎委員謝謙啟

敬頌名醫

嘗思神農嘗百草創醫藥欲後世有所探討治病活人厥功其偉惟至今日醫風持濫良庸不一選擇良艱余前者患染... 重病屢醫不效臥於床席者六年幸遇賭開口萬隆號內 江天恩先生診治刀圭方奏即見奇功數劑以後病遂霍然全愈是真今之盧扁也... 余身受活命大恩無從圖報用疏數言附登報端藉以傳先生之名於不朽云 大清光緒十八年十一月初十日 陳松如敬頌



輪船往 檳榔嶼 加刺吉打 啟者現有渣甸輪船名芝利打刺大有一千七百九十四噸於西本月四號即華本月十七日由香港起程定於西本月九號即華本月廿二日禮拜一即能抵嶼上落客貨畢即展輪往 檳榔嶼 加刺吉打等處 諸君有欲附貨搭客者請至本行相商是望 大英一千八百九十三年正月六號 大清光緒十八年十一月十九日 莫實德洋行謹白

大屋出稅 ○啟者茲希利實得力第四十九號門牌陳大夫第對門有大屋全間欲出賃與人倘 諸君有欲承租者請至本號面商便得特此佈告 大清光緒十八年十一月十七日 大英一千八百九十三年正月四號 黃坤豐號謹啟

東部洲及澳斯利亞電報公司告白

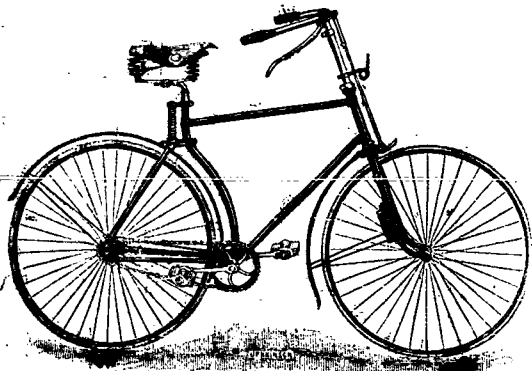
○啟者茲因新金山國家稅章更改及銀價大落之故本公司所收電報之費不得不略有所增茲定於西一千八百九十三年正月一號起一律增收茲將由叻發往各地之電文價目列明以供眾覽 往歐洲者每字價銀二元一角半 往印度者每字價銀一元一角半 往緬甸者每字價銀一元二角半 往西歐者每字價銀一元二角 往爪亞者每字價銀三角半 往荷蘭所屬東方各島者每字價銀五角半 往香港者每字價銀一元零五分 往上海廈門福州者每字價銀一元六角半 往羊城澳門者每字價銀一元二角 往越南者每字價銀六角 往小呂宋者每字價銀一元七角 往暹羅者每字價銀八角 往暹羅羅係由暹淡棉蘭方轉遞者每字價銀一元一角 往日本者每字價銀二元五角半 往新金山之西南境者每字價銀一元六角 往檳榔嶼者每字價銀三角半 往芙蓉及日裡務係由麻六甲轉遞者每字價銀一角七占 以上各價如有欲知其詳細及其所未列出之地方價值者可至叻嶼甲本公司寫字樓內詢問便得特此佈告 大英一千八百九十二年十二月三十一號 新嘉坡東部洲及澳斯利亞電報公司司理人底刺謹啟

輕車良馬出售 ○啟者本行有倫敦第一家馬車廠所製四輪明車出售車身甚為輕快更有單馬鞍轡及雙馬鞍轡各一副又有新金山良馬一對其馬馴善異常用以駕車無論單馬雙馬均無不可 諸尊有欲購用者請至本行向余詢問便得特此佈告 大英一千八百九十二年十一月二號 巴智中西盤洋行主人巴智謹白

石料出售 ○啟者本號設在甘公麻六甲橋頭即華民政務司署後街第三十九號門牌富有柔佛所產各種石料出售如地基石老古石及紅石等均無不備此石與國家所用者無異且價甚相宜 諸君賜顧祈即移 玉惠臨議沽為盼特此佈告 大清光緒十八年十月初七日 建成號黃清榮謹白

輪船往石碼望加麗碩頂北軒埠 ○啟者本號茲有新造輪船一艘名惹哈心其船內機器等件概係祖家製造該船雅潔客位寬闊堪載貨物一百餘噸擬定本月初八日禮拜六由叻開行前往 石碼 望加麗 碩頂 北軒等處隨後即常川往來 諸君有欲附航配貨者祈至本號面商為荷此佈 大清光緒十八年十月初六日 十三行德茂號謹白

新到脚踏快車發賣



啟者本行有加雲知里公司所製之足踏自行快車出售無論雙輪三輪各式俱備且復最為輕便行走如飛而車之復以一寸半厚之樹乳裹之能令行動無聲且不至損及車輪而坐位亦甚自然乘坐此車出遊最為利便即英國太子及俄皇亦用其車則其精美可知 諸君賜顧請即玉臨選沽為盼 大英一千八百九十二年十一月廿六號 麥加里實打公司謹啟

啟者本行有加雲知里公司所製之足踏自行快車出售無論雙輪三輪各式俱備且復最為輕便行走如飛而車之復以一寸半厚之樹乳裹之能令行動無聲且不至損及車輪而坐位亦甚自然乘坐此車出遊最為利便即英國太子及俄皇亦用其車則其精美可知 諸君賜顧請即玉臨選沽為盼 大英一千八百九十二年十一月廿六號 麥加里實打公司謹啟

頂上鐵櫥發賣

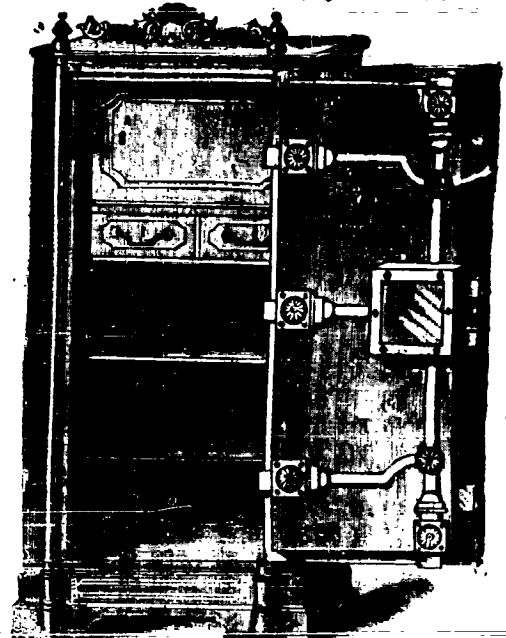


啟者本行有士呂士巴來士公司所製之鐵櫥出售此櫥能令火燒不壞即盜賊亦不能私開該公司之製此物曾經得有多獎金牌則其製之佳處可知且復價甚相宜單門者每具價銀由三十五元起至六十元止雙門者每具由六十五元起至一百二十元止更有再為佳者不能備錄 諸君如有意願者祈即玉臨選沽為盼 大英一千八百九十二年十一月廿六號 麥加里實打公司謹啟

紅頭仔標萬蘭池酒出售

本號輪船往來各埠定期列如左
 在各埠住賣叻日期 在賣叻往
 麻六甲每逢禮拜一五日下午四點開
 往麻六甲由麻六甲往芙蓉每逢禮
 拜二六日中午十一點鐘開行 由
 芙蓉往吉隆坡每逢禮拜二六日下午
 午大點鐘開行 由各埠回賣叻即
 日 由吉隆坡回芙蓉每逢禮拜一
 四日下午四點鐘開行 由芙蓉回
 麻六甲每逢禮拜二五日上午十點
 鐘開行 由麻六甲回賣叻每逢禮
 拜二五日下午四點鐘開行 另有
 輪船在叻往麻六甲吉隆坡賣蘭午
 每逢禮拜五三點鐘開行特此佈聞
 豐源號謹白

鐵櫥出售



啟者本行所售之鐵櫥在本坡馳名
 已久素蒙 諸君購用無不盛稱其
 妙計此廚之大小共有五等而價費
 最少亦在九十五元以上而此鐵櫥
 乃歐洲著名工師所製極為美善本
 坡所有西人齊智人以及作椒密生
 理諸華商多向本行購買以為貯銀
 之用因本行所沽者均用上等物料
 製造而成不惟能壯觀瞻且異常
 堅固無論火燒盜劫均保無虞實美
 價廉莫此廚甚倘諸君有欲購此廚
 以收藏重寶可至本行選閱是幸此
 佈 英一千八百九十年正月四號
 不殺呼聲公司謹啟
 加珍目至殺公司謹啟

啟者本公司所製之紅頭仔標萬蘭池酒馳名已久乃在歐
 洲名家所製自一千八百一十九年相傳至今已閱七十年之
 久而其酒收存有數十年方肯出而沽賣故其熱氣概已全消
 所以 諸君沾
 飲者均深獎譽
 在歐洲一帶各
 國之人無不喜
 飲此酒因其氣
 味清香遠勝於
 他酒故也是以
 本行特辦此酒
 來叻發售自此
 酒到叻而後凡
 沾飲者無不盛
 稱其美且此酒
 與本坡天氣甚
 屬合宜 諸君
 購辦祈細心辨
 認紅頭庄及以
 上所列各標頭
 并有來士古乙



正金鐘標萬蘭池酒出售



啟者本公司所督辦正金花鐘標萬蘭池酒久已馳名叻地華藉
 君子均喜用之現已議定與本坡酒公司包辦以應各沽凡 諸君
 有欲客購者請至酒公司沽買便得如買成起以便配往外處者仍
 可至本行沽買至此佈
 製造之法
 精妙異常
 酒味甚清
 以之蒸餾
 者皆為上
 等之料保
 無偽充之
 弊此酒若
 在本坡沽
 飲甚屬合
 宜且價亦
 甚廉 諸
 君沽用須
 為留心辨
 認以防魚
 味之混因
 現在市上假冒者甚多
 買本行有厚望焉
 大英一千八百八十九年十二月三號
 不殺呼聲即前加珍洋行謹啟

不殺呼聲公司
 代理各項美酒
 諸君光顧請至本行
 認明標頭為要

拿模只公司等西字為憑庶免為珠目之混是所切禱
 大英一千八百八十九年 拾二月三號
 不殺呼聲即前加珍洋行謹啟

大英一千八百八十九年 拾二月三號
 不殺呼聲即前加珍洋行謹啟

大英一千八百八十九年十二月三號
 不殺呼聲即前加珍洋行謹啟