

大清光緒十八年

本館新聞除禮拜外日出一張諸君賜閱本報者無論本埠外埠均可函致本館取閱如外埠閱報照加寄費可也除日報照常刊送外復不惜工本從英國採辦釘書機各機器以待與各官商刊印書籍單件並有英國各種活字及各式花邊等延有西人排印工藝甚精所有中西文字均能刊印並有石版印字大小機器均用精工刊

第三千三百四十五號

# 申報

(本館開設在舊巴風口門牌第十一號)

印工級絕倫並延有文士書寫各體文字現由上海購到各種書籍出售其書目另行刊佈所有各書均相宜再本館所登來札原擇其有關世道人心者附登否亦須無礙於人而後始錄其有謬馬成文以及支離費解者概不登報嗣後請翁來札命所自諒更須寫實附里而後敢登但來稿登與不登均不能將原稿收回也 本館謹白

凡刊印告白第一日每一字一仙第二日以下每字半仙 凡閱報者每月一元每日售錢五文 大英一千八百九十三年正月六號禮拜五

延請副主筆 ○啟者本館副主筆一席現在乏人辦理茲特廣為佈告倘有學行俱優之士欲應斯聘者祈至本館面商可也此佈 本館謹啟

新到各種奇書發售 ○啟者本館近由上海姑蘇等處採買各種奇異新書及地輿圖誌等書來叻發售其書或銅板石板鉛板木板均無不有且字畫詩書等項尤繁多有噴噴未常經見者其有待於世道人心者實非鮮淺有非徒快耳目者比茲特以廉價出售諒亦 諸君子所欲先睹為快者也所有各書目經已另列單張附呈鈞覽閱者鑒焉 本館告白

電報辨出告 ○啟者本館有電報簿册出沽字畫分明篇頁井井甚合於商家所用倘 諸君有欲購買者請至本館取閱價甚相宜特此佈告 本館告白

### 論遺勇

國家富有事之秋則招募勇丁以為禦敵之計及軍務肅清宴安無事則悉數裁汰而遺散之以致游勇滿天下時有結黨聯會聚賭賭博等事說者以為官轄諸臣之辦理不善順當有事時一而集者輒千人萬人外應方與不得不厚集人力若事已既定無需多人則又何必虛糜此等軍餉况遺散歸田各子以川資初非徒手揮之使去抑且派撥委員哨弁逐段送之回籍辦理者更有何可議無如遺散之勇往往到處逗留遷延不歸此其中蓋亦有故當其應募而去棄其田園舍其舊業一往直前欲以一刀一鎗在邊庭博取金印如斗大此亦猶之士子赴考之時人人皆不作第二人想也然而一營之中為數若干一帥之轄為營若干其中中功積累積隆隆直上者固不乏人而老朽牙頰絕無生發者究為數多或者如前此髮匪之亂凡有克一城破一寨者金帛子女任其取擄則向可以滿載而歸不失為富家翁者而近年來招募勇禦侮又前此可比全賴口糧以為生活口糧之外又不敢擅取民間一物故一旦撤遣子然而來者仍子然而去而數年之中習於營伍之俗彼此可以通有無共患難而同首當年不啻如夢即使回籍故里一切舉動終覺異於鄉人鄉里戚黨亦多視之若有異者田園荒蕪不能以穫鋤易戈戟舊業既棄不能即復於是乎鬱鬱不得志而嘯嘯四顧久而勃發不可遏而亂心生焉其始不過逞其剛暴以憑陵乎鄉里為鄉里所不容乃去而之他尋其舊日同事之人相與成羣結黨以自謀生計此哥老會之所由防也其所謂自謀生計要亦無非為竊為盜謀取非義之財漸而久焉則自知罪大惡極遂圖揭竿為亂故近年之禍亂皆命匪為之而其原則皆游勇為之其餘黨則大半脅從也論其情罪敢於弄兵潢池謀為不軌雖比而誅之亦無辭也然推而使之成為游勇者亦終不得辭其咎焉近日閩督譚文帥以同鄉來閩投効者多苦於無位可置特相餉俸設法資遣回籍昨見臺灣亦有資遣游勇之事其中謂臺北游勇屢經派輪資送茲查各營准假裁革勇丁久羈海外既無業以謀生欲返故鄉又乏資以內渡困苦情形堪堪惻惻若不資遣回籍際此隆冬更罹飢寒之苦亟應派輪船資遣回籍俾免飄流海外凡勇之隸福建廣東籍者則送之廈門令其登岸其籍隸湖南湖北以及江皖各省者則送之上海令其上岸一俟到岸再行量路遠近酌給川資以作陸路盤川之需倘見此告示不來報明仍復逗留海外則是自甘暴棄或因事查辦定照游勇窮辦決不寬貸是亦可謂情法兩盡者矣然竊以為送至廈門上海兩處酌予盤川使之登岸遵陸而歸或仍另附輪隻此法雖好而其中尚有未能盡善之處廈門上海皆為通商碼頭地方最為繁華極為鬧熱彼游勇到此二處未免見獵心善况又有盤川之費在其腰邊輩本不知瞻前顧後手頭略有數文便欲恣其揮霍而所得無多不經濟用不數日而川資用罄依然妙手空空此時不能退不能進正無異乎抵羊之觸藩則又以飢寒而生盜心而臺地諸大憲一片婆心不又付之東流乎竊以為資遣游勇當以遞解之法參之逐節逐段督有監送之人直至抵其本籍而後止或向原籍地方官討取回文雖不必交地方官督束亦可出具收領若此則不但沿途不致滋事而且所過不能逗留資遣之費既不至銷歸烏有資遣之意亦不至成虛文此不特臺灣一處宜然即他處凡有資遣游勇者皆當如此庶幾不失實事求是之本意而或可以杜患於未萌乎

售發酒蜜

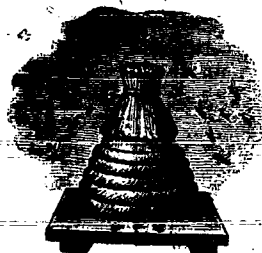


賣發酒密烏



啟者本行向由英國督辦各  
種美酒來助發售久已遐邇  
馳名茲復由英新辦到爾  
士斗雲字號之狗頭標烏密  
酒到助應店此酒香爽異常  
不惟飲之可口且能保養精  
神調和血氣當飲令人不生  
疾病誠酒中上品也 諸  
君光顧應細看以上所列之  
狗頭標庶不致誤且價甚相  
宜倘 諸君有欲飲者請  
至本行取用可也此佈  
大英一千八百八十八年八  
月十五號 明鳴也洋行啟

出酒池蘭萬標策蜂上頂國法



啟者本公司親由法國督辦頂上  
好萬蘭池酒來助發售其酒清香濃郁  
醇厚異常飲之誠可令人長血氣壯筋  
骨悅顏色妙爽無窮今市上所有萬蘭  
池酒無有能出其右者誠佐饌中妙品  
也至此酒惟本公司一家沽出餘無別  
家出售 諸君光顧請細認蜂窠標  
為記並細辨香味方不致誤價甚相宜  
倘有到倫之購者祈早至 惠臨沽買  
是幸  
大英一千八百八十八年六月二十號  
大清光緒十四年五月十一日  
明鳴也公司謹啟

售出品三

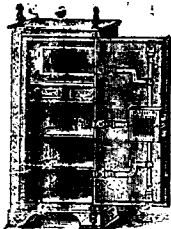


啟者本行督辦歐洲馳名三品洋酒來助發售  
其酒係白頭次式發售有年沽飲 諸君莫不  
稱其香爽奈近有無恥之徒假冒本庄三品酒  
標式以圖魚目混珠情殊可恨嗣後 諸君沽  
買本行白頭三品酒者請細認本號招牌之內  
有小紙包頭計華字號為據明鳴也公司者  
始無傳若此字樣即係假冒請為細認特此佈  
大清光緒十一年十一月初四日  
大英一千八百八十五年十二月十九號  
明鳴也公司謹啟

售發櫥鐵名馳



嘗思養生之道所最要者則惟飲食其次則惟銀兩然必須有以善藏始無意外  
此本行鐵櫥所以為 諸君之所共賞也啟者本行所賣之鐵櫥久已馳名於東  
方一帶而於前地則聲名尤著至本行所賣此等鐵櫥已有三十年之久其製甚  
為堅固保能之火且其鑰匙甚妙斷非盜賊等所能開計其櫥全身均用鐵製無  
雜成並以木料且諸櫥自前至今均為一式堅固並無  
有優劣之分至於各櫥大小  
不一而價值則約一百元至  
四百元凡用之者可保其不  
礙焚燒即火災亦無所損本  
行之鐵櫥實為助坡諸華商  
所喜購而本行每年所沽亦殊不鮮茲特為之錄佈倘  
諸君有惠顧者祈即至臨選購為盼  
大英一千八百八十九年十一月廿八號  
大清光緒十五年十一月初六日  
明鳴也洋行謹啟



啟者本行向由歐洲辦到上等密酒來  
助發售其酒甚佳茲將標頭印出 諸  
君光顧所為細認免致有誤倘有無恥  
之徒假冒本行標頭者本行定必嚴  
為控究再此酒不能販往  
加勝吧 三寶壟 泗里末  
望加錫 檳榔嶼 日理等處其  
他各埠均能運往此佈  
大英一千八百八十六年十一月十  
八號 明鳴也洋行謹啟

麥加里實打公司告白

啟者本行常有船中所用各物及機器  
所需各物出售各貨均由歐洲辦至最為  
上品所有尺碼均皆足數並無短欠並有  
船中所用帆帳篷等物均用上等帆布  
以機器縫就且價甚相宜并有越申士及  
司VVO標頂上威士枝酒出售每箱  
計十二樽價銀六元又威仁乃三品酒大  
樽者每箱十二樽價銀十五元中樽者每  
箱二十四樽價銀十六元小樽者每箱四  
十八樽半價銀十七元又酒銀標之白蜜  
酒大樽者每箱四羅申價銀九元小樽者  
每箱八羅申價銀八元又頂上舊西里酒  
大樽者每箱十二樽價銀十元此酒均屬  
上等香味勝常 諸君合意祈早 玉臨  
選沽為盼  
大英一千八百九十一年十二月廿六號  
麥加里實打公司謹啟

三品酒出沽  
1882 GRAND VIN SUPERIEUR 1882  
PREMIER CRU

Cecile Hardier  
Cuvée de Réserve

BEHR & CO SINGAPORE

Sole Importers for Straits Settlements and Netherland's India

啟者本  
公司由歐  
洲辦到頂  
上三品酒  
甚多來叻  
發售酒味  
甚美且價  
亦相宜茲  
將此酒標  
式附登報  
中諸君  
購而飲之  
細辨香味  
方知此言  
之不謬也  
特此佈  
聞

萬國池酒出賣



啟者以上標頭所列之星標萬國池酒  
香未甘濃最稱美善飲之不惟不醉且  
可娛心養  
其益莫  
能殫述茲  
本公司特  
由歐洲辦  
到來叻應  
沽諸君  
賜顧祈請  
認明以上  
所列標頭  
為記庶免  
有誤特此  
佈聞

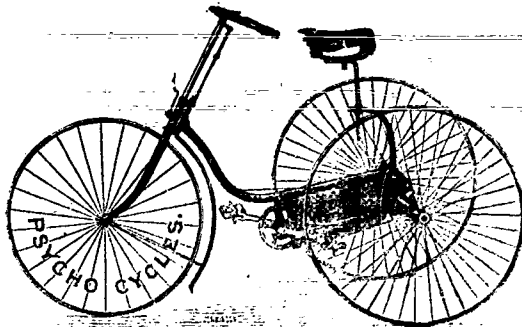
大英一千八百九十年九月二十號  
羅買公司謹白

啟者本行現有新法製造會響電鐘發售此鐘純屬電氣之功易於應用且其價值甚廉又不至震動地方以防礙  
等項誠屬實用此鐘者預得鐘聲於室內或有多人聚處之處而後引其鐘槓以撞於大門房門之牆或於床前銀榻前均無不可若有  
賊等潛入屋內倘觸電鐘其地立時發聲令人知覺出而禦盜是則神妙時鐘發聲亦將無以伴其奸矣且此鐘機體靈活異常而必本廠可以  
保其無誤 諸君有願購者請移 玉至土庫街或亞旗山下本廠選購為盼 一千八百九十二年十二月廿六號 侯活下土庫街德源號啟

啟者本公司新由歐洲辦到  
各種玩物甚多如人物會獸  
以及獅犬馬牛猴等無不  
有之并有像生人物甚多概  
用機器製其自能轉動更有  
屋宇山水火車店舖等物點  
景無不有之款式之多不能  
備述所有各件均惟妙惟肖  
直與生者無殊令人觀之不  
能辨其真偽最合於諸堂陳  
設又有小孩玩物甚多更有  
木質鑲鑽之盤可以裝載數  
人食品再有各種發射并汗  
衫等物甚多不能備錄  
諸君有欲購用者即 惠臨  
選沽為盼  
大英一千八百九十二年十  
二月九號  
葛士兄弟洋行謹白

啟者余在加勝吧商代  
辦大狀師之職凡諸案  
牘均可代人經理並已  
遷寓於勞民申律即舊  
巴虱馬打房傍第十一  
號門牌專代 諸君料  
理荷蘭所辦各處地方  
案牘大而人命重情小  
而價值細故以及交爭  
互控立字存案等一切  
狀師分內所為職事余  
均能代為料理保無訛  
誤所有一切開費均當  
一律從廉斷無索費以  
狀期兩便諸君有賜教者  
請移 玉惠臨相商便  
妥特此佈聞  
光緒十八年九月廿八  
日 陳貽謀謹啟

新到脚踏快車發賣



啟者本公司備有脚踏快車出售其車輕巧利便  
最能耐久且快捷  
異常無論雙輪三  
輪各式俱備前於  
西七月大號及九  
號時曾有人因本  
公司所售之車與  
他號之車相賽而  
隨車中無有能若  
本公司所售快車  
之捷者洵稱第一  
妙製此等車款最  
合於東方各埠所  
用而且價甚相宜  
諸君賜顧請移  
玉至土庫街第十  
二號門牌本公司  
內面商便特此佈告 大英一千八百九十二年  
七月三十號 來星亞兀禮付公司謹白

啟者本公司備有脚踏快車出售其車輕巧利便  
最能耐久且快捷  
異常無論雙輪三  
輪各式俱備前於  
西七月大號及九  
號時曾有人因本  
公司所售之車與  
他號之車相賽而  
隨車中無有能若  
本公司所售快車  
之捷者洵稱第一  
妙製此等車款最  
合於東方各埠所  
用而且價甚相宜  
諸君賜顧請移  
玉至土庫街第十  
二號門牌本公司  
內面商便特此佈告 大英一千八百九十二年  
七月三十號 來星亞兀禮付公司謹白

潭水生光 ○台灣大龍洞之山麓有空潭焉碧水漣漪深不可測往往於夕陽將下或旭日初升纖雲四卷時潭內蒸蒸作釜上氣倏忽之兩烟雲霧結波湧濤翻一道光芒直倚霄漢有時精光團結橫亘經天璀璨陸離目不暇給詢之士人咸謂是處有多年老蚌時放珠光或謂海上瑤姑別宮一窟是耶否耶姑誌之以為海市蜃樓之助焉

拔鬚種鬚 ○自來稱頌男子者輒目之為鬚眉丈夫誠以鬚眉七尺惟賴此鬚眉如戟始足壯英雄之氣也昔褚彥回與鬚髯致為山陰公主所慕謝公臨刑時猶自愛其鬚髮於其寺作維摩像其後唐宮門草致為某公主取去古人於鬚眉一物其珍之重之如此即或妙句尋來吟罷然斷庭前煮粥長鬚被髮後人慨慕遺德猶不免代為惋惜從未有始則拔而去之繼復從而種之如謝某之貽人笑柄者謝番禺市橋人性好修飾年屆知非尚恆言不稱老家有少妾小家碧玉亦自可人謝愛之如掌上珍凡可以博妾歡者必極意周旋惟自顧鬚髮蒼蒼深恐吹彈得破的臉兒被其擦損乃日喚侍詔雍之鬚髮其煩以為非盡絕根株則萌髮之生終恐難圖於滋蔓乃購得小箱一枚根根拔去不料甫過十餘日萌芽復現謝覽鏡自照忽恍然大悟曰徒拔其本未塞其源無怪髮者仍復脫穎而出也乃購取桐油灰遍塗之為補苴罅漏之計以為從此一番布置縱其如戟要難穿破老面皮則尋出路自是鬚果不出昔之鬚髮軍忽變為吳張郎謝欣喜無限在萬十餘年鬚髮垂垂鶴髮以鬚髮此一番布置縱其如戟要難穿破老面皮則尋出路自是鬚果不出昔之鬚髮軍忽變為吳張郎謝欣喜無限在萬十餘年鬚髮垂垂鶴髮

京報選錄

○奴才宗室福錕等謹 奏為職員遺丁抱告控訴被參冤抑恭摺奏 聞仰祈 聖鑒事據 孝陵正黃旗滿洲世襲章京文鐸遺抱告家丁李旺呈訴以馬蘭鎮總兵英廉誣良索賄被參冤抑等情呈控到案奴才等督飭司員詳加審訊據李旺供稱係豐潤縣人年二十六歲在 孝陵正黃旗正翼章京文鐸家傭工因去年八月間 孝陵砂山被賊竊去柏樹二株馬蘭鎮總兵英廉大人推諉處分歸咎八旗總管椿齡章京玉林並文鐸具詞分晰應歸綠營看管不與八旗相干彼時英大人差伊家人王驟子向我主人索銀二百五十兩即不奏為我主人未允本年五月十六日我主人赴京意欲分晰當時 裕陵丟失祭器英大人囑令蕙州州陳以培派役追至州屬石門地方將我主人並同行贖祝官感恩賜散運春及車中所帶盤費銀一百五十兩高錫六十二斤一併帶州審訊詎言銀兩錫斤均係因緣化祭器而得我主人分晰說明銀兩是用地契押借彭姓的高錫是由平安城三順承帥中贖買的州官均已查對屬實無法開放派役將我主人逐不合法之工人周三傳案認供我主家自造假銀有風箱鉗子等物州官查抄一次總兵派管弁翼長等復抄一次並無實據英大人移交到州囑令嚴審我主人受刑不過委曲承認會造假銀總管椿齡赴京呈訴蒙 欽差大臣查明將總管章京等處分開復英大人又為我主人不服審訊暫行革職致全刑收禁及將周三私放現將我主人解往通道審訊是以令我具呈抱告的等語餘與原呈大畧相同查該章京文鐸呈控誣良索賄各節並牽涉本管上司虛實均應澈底根究奴才等不敢遽於 上聞請鈔錄原呈恭呈 御覽相應請 旨可否將抱告家人李旺交刑部審訊辦理之處伏候 聖裁為此恭摺具陳伏乞 皇上聖鑒 奏 奉 旨 已 錄

○楊昌濬片 再臣准陝西固原提督臣雷正綸咨准署漢中鎮總兵趙福元咨據花翎升用副將漢中鎮屬留備營遊擊力勇巴圖魯魏春林稟稱本姓李氏安徽天長縣人咸豐八年投充精營勇統領統領各營前陝安鎮總兵魏添應因其打仗奮勇收為養子更名魏春林積功保至花翎升用副將力勇巴圖魯光緒七年七月借補漢中鎮中營遊擊十三年三月調補留備營遊擊現在魏氏義父嫡生子有六俱已成立本生父李長發母袁氏於咸豐十五年五月因原籍天長縣失陷一門被害禮祀缺之懸請復姓歸宗以承李氏禮祀等情取具各由結據查明實者請核辦前來臣查武職人員復姓歸宗章程內開參等官已補實缺或現在軍營効力及業經開缺候補者如有更名復姓等項取具印甘各結由統兵大臣暨各督撫奏明辦理其章程以下非待實缺人員無論在營在籍已收標旗不准更名復姓出繼歸宗以示限制等語詳核部章是遊擊以下必得實缺人員方准復姓歸宗其餘候補武職旗不準請該員魏春林係實任遊擊且歷保升用副將請復姓歸宗核與定章相符合無仰懇 天恩俯准飭部更正註銷該員供甘各結並履歷清冊送部查核外理合附片具陳伏乞 聖鑒訓示 奏 奉 硃批著照所請兵部知道欽此

工部局遷移告白

啟者本局寫字樓定於西本月七號即本月二十日禮拜六日暫停公務一天緣是日日本局須遷至勞民申路禮申草埔前之海傍故也○凡屬稅之人及一切人等知悉西本月九號即本月廿二日本局職員即在新寫字樓內辦公而新局之大門係向雙禧中草埔前之海傍遷日所寓之大會堂現已不為局地矣○又通知地稅之人一體知悉凡屬馬車及馬匹所備稅項其於西一千八百九十三年上半年應繳之稅現已到期又屬內所繳之自來水於西一千八百九十三年春季應繳之稅亦已到期以上兩項稅務均限於西本月內交清倘逾期不備則列單收而後稅者更須照費重費如有欲知稅章詳細者可至本理事人處而詢便得特此佈聞  
大清光緒十八年十一月十九日 大英一千八百九十三年正月六號 工部局司理人波兀刺士奉命謹啟

公學局員告白

啟者特此通知按照一千八百八十七年所定第九條內第三十三及三十四節之律又一千八百八十九年所定第十七條修改前條之律公學本坡第五段加籠之工部局員定於西本月廿六號即華十二月初九日禮拜四在本局內舉充此條該段局員倘若無業等告退故也至其公舉之時則定於是日上午九點鐘起至下午五點鐘止而其票式則入票諸人可向本局之取取取領惟公舉局員者務當遵照本局所定之例於西本月十八號即華十二月初一日以前先以一人舉之一人和之舉舉擬舉何人而此二人須照例可以入票公舉該段人員之人方能呈遞至其舉票格式可向本局理事人處取討俟至西本月二拾號即華拾二月初三日日本局總辦當在勞民申路海傍新工部局內探聽諸人告新列舉之員否有不應與舉之處以便准駁施行特此預聞向祈踴躍此佈  
大英一千八百九十三年正月六號 大清光緒十八年十一月十九日 新嘉坡工部局總辦人員然直白

輪船往 檳榔嶼 加刺吉打

啟者茲有渣甸輪船名芝利打刺大有一千七百九十四噸於西本月四號即華本月十七日由香港起程定於西本月九號即華本月廿二日禮拜一即能抵叻上落客貨畢即展輪往 檳榔嶼 加刺吉打等處 諸君有欲附貨搭客者請至本行相商是望  
大英一千八百九十三年正月六號 大清光緒十八年十一月十九日 莫實德洋行謹白

籌辦江蘇賑捐急啟

啟者本局現奉 欽差南洋通商大臣兩江總督部堂劉 札開江甯鎮江揚州各州縣被旱成災民情困苦奏奉 上諭准開江蘇賑捐以濟賑需頒發實收到叻並奉 總局司道憲咨請 駐叻總領事道憲黃 給示開辦又照會本坡閩粵紳商吳進卿都轉吳榮甫太守曾兆南司馬會同廣為勸募各在案用特通告南洋各埠殷實巨商如有志願揚者慷慨解囊踴躍捐輸天道無私作善降祥是所屬切特此奉聞  
大清光緒十八年十一月十八日 綜理南洋等處勸辦江蘇賑捐直山東賑捐核獎委員謝謹啟

大屋出稅

啟者茲有希利實得力第四十九號門牌即陳大夫第對門有大屋全間欲出賃與人倘 諸君有欲承租者請至本號面商便得特此佈告  
大清光緒十八年十一月十七日 大英一千八百九十三年正月四號 黃坤豐號謹啟

傳換部照

照得光緒十六年順直賑捐獎案內所有前赴本局轉捐貢監銜封各執照已奉 大部頒發到叻用特通知各捐生務望持前領實收並部照照費銀兩即赴本局領領統限七日內一律換清勿得遲誤本委員准定即日前往外埠勸募賑捐特此佈聞  
大清光緒十八年十一月十五日 綜理南洋等處勸辦順直山東賑捐核獎委員謝謹啟

東部洲及澳斯利亞電報公司告白

啟者茲因新金山國家稅章更改及銀價大落之故本公司所收電報之費不得不略有所增定於西一千八百九十三年正月一號起一律增收茲將由叻發往各地之電文價目列明以供眾覽 往歐洲者每字價銀二元一角半 往印度者每字價銀一元一角半 往緬甸者每字價銀一元二角半 往西歐者每字價銀一元二角 往爪亞者每字價銀三角半 往荷蘭所屬東方各島者每字價銀五角半 往香港者每字價銀一元零五占 往上海廈門福州者每字價銀一元六角半 往羊城澳門者每字價銀一元二角 往越南者每字價銀六角 往小呂宋者每字價銀一元七角 往暹羅者每字價銀八角 往暹羅羅係由粵淡棉地方轉遞者每字價銀一元六角 往日本者每字價銀二元五角半 往新金山之西南境者每字價銀一元六角 往檳榔嶼者每字價銀三角半 往麻六甲者每字價銀一角半 往白蠟係由檳榔嶼轉往者每字價銀三角七占 往實叻我係由麻六甲轉遞者每字價銀一角九占 往芙蓉及日理係由麻六甲轉遞者每字價銀一角七占 以上各價如有欲知其詳細及其所未列出之地方價值者可至叻嶼甲本公司寫字樓內詢問便得特此佈聞  
大英一千八百九十二年十二月三十一號 新嘉坡東部洲及澳斯利亞電報公司司理人底刺謹啟

敬頌名醫

嘗思神農嘗百草創醫藥欲後世有所探討治病活人厥功甚偉惟至今日醫風甚濫良庸不一選擇良艱余前者患染重病屢醫不效臥於床席者六年幸遇賭開口萬隆號內 江天恩先生診治刀圭方奏即見奇功敷劑以後病遂霍然全愈是實今之盧扁也余身受活命大恩無從圖報用疏數言附登叻報藉以傳先生之名於不朽云  
大清光緒十八年十一月初十日 陳松如敬頌

石料出售 ○啟者本號設在甘公麻六甲橋頭即華民政務司署後街第三十九號門牌常有柔佛所產各種石料出售如地基石老古石及紅石等均無不備此石與國家所用者無異且價甚相宜 諸君賜顧祈即移 玉惠臨議沽為盼特此佈聞  
大清光緒十八年十月初七日

輪船往石碼望加麗頭北研埠 ○啟者本號茲有新造輪船一艘名怒哈心其船內機器等件係祖家製造該船雅潔客位寬闊堪載貨物一百餘墩擬定本月初八日禮拜六由叻開行前往 石碼 望加麗 碩頂 北研等處嗣後即常川往來 諸翁有欲附航配貨者祈至本號面商為荷此佈  
大清光緒十八年十月初六日  
建成號黃清榮謹白

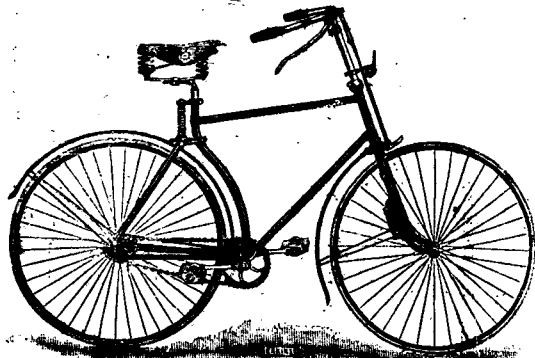
小輪出售

啟者本機器廠近有新製小輪船二艘出售該船一名基里排係用慈智木製就船底係包銅板其為堅固耐船身長四十五英尺闊九英尺深四英尺三寸食水深二英尺四寸有大客房一間在於船頭甚為華美船尾更有貨艙一間其水鏡甚巨係為鋼製而機器甚為堅固且殊靈便每點鐘能行九英里半此船用以來往內河或附近小埠最為合式又一艘名曰鄰池亦為新製機用慈智木裝就而包以銅板者船身計長四十一英尺闊七英尺六寸深三英尺九寸食水二英尺六寸每點鐘能行九英里以上二船所用機器係英京著名巨廠照法製造并輕機器師親為監督是以美備異常現此二船一切均已預備可以立刻展輪統計南洋各埠小輪船其輕捷之處無有能出其右者 諸君有欲看閱請至甘公麻六甲本廠內詢問便得特此佈告

大英一千八百九十二年拾二月七號  
大清光緒十八年十月十九日

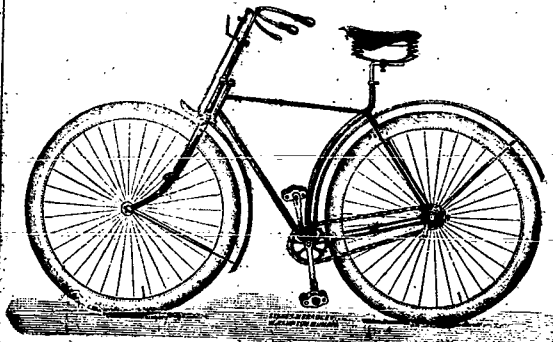
來里亞兀禮付機器廠謹白

新到脚踏快車發賣



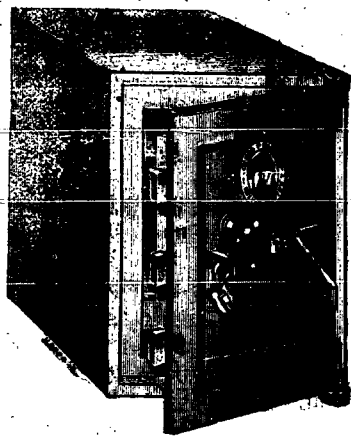
啟者本行有汕雲知里公司所製之足踏自行快車出售無論雙輪三輪各式俱備且復最為輕便行走如飛而車之復以一寸半厚之樹乳裹之能令行動無聲且不至損及車輪而坐位亦甚自然乘坐此車出遊最為利便即英國太子及俄皇亦用其車則其精美可知 諸君賜顧請即玉臨選沽為盼  
大英一千八百九十二年十一月廿六號  
麥加里實打公司謹啟

英京新到各式雙輪脚踏快車出售



啟者本行新由英京辦到各式足踏快車來叻發售此車既甚堅固且快捷異常其車計有四款一則頭等快車其車輪概用樹膠包固使其不至傷及輪身且復行路無聲其樹膠之厚計一英寸有奇而輪心係用鋼鐵珠使其便於溜走凡此車所用各物及車燈燭角等一概俱全每輛價銀一百二十元 二快車其式與前車者同每輛價銀一百元 三堅固快車製造甚精不但耐於久用且殊快捷每輛價銀八十五元 四堅固快車全身均係純鋼製成甚為妥善每輛價銀七十元 諸君光顧請移玉 惠臨選沽為盼  
大清光緒十八年拾月十九日  
大英一千八百九十二年十二月七號  
然里亞兀禮付機器廠謹白

頂上鐵櫥發賣



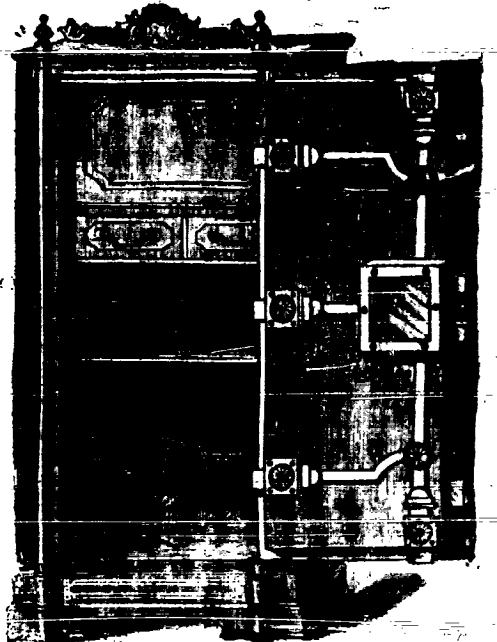
啟者本行有士呂士巴來士公司所製之鐵櫥其櫥內即設賊亦不能私開該公司之製此物實屬奇有美觀金漆其製之佳處可知且復價甚相宜門者其價銀由三十五元起至大七元止雙門者每具由六十五元起至一百二十元止更有再為佳者不能備錄 諸君如有意願者祈即玉臨選沽為盼  
大英一千八百九十二年十一月廿六號  
麥加里實打公司謹啟



售出酒池萬標仔紅頭

本號輪船往來各埠定期列如左  
 在各埠往買時日期 在買時往  
 麻大甲每逢禮拜一五日下午四點  
 由麻大甲往芙蓉每逢禮  
 拜二六日中午十一點鐘開行 由  
 芙蓉往吉隆坡每逢禮拜二六日下午  
 午六點鐘開行 由各埠回買時即  
 由吉隆坡回芙蓉每逢禮拜一  
 四日下午四點鐘開行 由芙蓉回  
 麻大甲每逢禮拜二五日上午十點  
 鐘開行 由麻大甲回買時每逢禮  
 拜二五日下午四點鐘開行 另有  
 輪船在叻往麻大甲吉隆坡買時午  
 每逢禮拜五三點鐘開行特此佈聞  
 豐源號謹白

售出櫥鐵



啟者本行所售之鐵櫥在本坡馳名  
 已久素蒙 諸君購用無不盛稱其  
 妙計此廚之大小共有五等而價費  
 最少亦在九十五元以上而此鐵櫥  
 乃歐洲著名工師所製極為美善本  
 坡所有西人商會以及作地衛生  
 理諸華商多向本行購買以為貯銀  
 之用因本行所沽者均用上等物料  
 製造而成不惟能壯觀瞻且異常  
 堅固無論火燒盜劫均保無虞貨美  
 價廉莫此為甚倘諸君有欲購此廚  
 以收藏重寶可至本行選閱是幸此  
 佈 英一千八百九十年正月四號  
 不殺呼聲公司謹啟  
 加珍目至殺公司謹啟

啟者本公司所製之紅頭仔標萬池酒馳名已久乃在歐  
 洲名家所製自一千八百一十九年相傳至今已閱七十年之  
 久而其酒收存有數十年方肯出而沽賣故其熱氣概已全消



所以 諸君沾  
 飲者均深美譽  
 在歐洲一帶各  
 國之人無不喜  
 飲此酒因其氣  
 味清香遠勝於  
 他酒故也是以  
 本行特辦此酒  
 來叻發售自此  
 酒到叻而後凡  
 沾飲者無不盛  
 稱其美且此酒  
 與本坡天氣甚  
 屬合宜 諸君  
 賜顧祈細心辨  
 認紅頭庄及以  
 上所列各標頭  
 并有來士古乙

售出酒池萬標金正



啟者本公司所督辦正金花標萬池酒久已馳名叻地華商  
 君子均喜用之現已議定與本坡酒公司包銷以憑寄沽凡  
 有欲寄購者請至酒公司沽買便得如買成起以便配往外處者仍  
 可至本行沽買至此酒  
 製造之法  
 精妙異常  
 酒味甚清  
 以之蒸餾  
 者皆為上  
 等之料無  
 無偽充之  
 弊此酒若  
 在本坡沽  
 飲甚屬合  
 宜且價亦  
 甚廉 諸  
 君沽用須  
 為留心辨  
 認以防魚  
 珠之混因

現在市上假冒者甚多  
 以上所黏各標如無本行不殺呼聲字者即為假貨幸勿為之誤  
 買本行有厚望焉 大英一千八百八十九年十二月三號  
 不殺呼聲即前加珍洋行謹啟

拿模只念前等西字為憑庶免為雜自之混是所切禱  
 大英一千八百八十九年 拾二月三號

不殺呼聲即前加珍洋行謹啟

天