

大清光緒十八年

本館新聞除禮拜外日出一
本外埠均可函致本館取
閱如外埠閱報加寄費可
也除日報照常刊送外復不
惜工本從英國採辦釘書機
各樣器以待與 各官商
刊印書籍單件並有英國各
種活字及各式花邊等延有
西人排印工藝精細所有中
西文字均能刊印並有石版
印字大小機器均用精工刊

第三千三百四十三號

申報

(本館開在舊巴路口門牌第十一號)

印工無絕倫道延有文士書
寫各體文字現由上海購到
各種新式活字其書目另行
刊佈所有各埠其相宜所
本館所寄來札原擇其有益
世道人心者附登否亦須無
礙於人而後始錄其有惡罵
成文以及支離費解者概不
登報須寫實對里而後敢
登但來稿登與不登均不能
將原稿收回也 本館謹白

壬辰十月十七日

凡刊印告白第一日每一字一仙第二日以下每字半仙 大英一千八百九十三年正月四號禮拜三 凡刊印告白第一日每一字一仙第二日以下每字半仙

延聘副主筆 ○啟者本館副主筆一席現在乏人辦理茲特廣為佈告倘有學行俱優之士欲應
聘聘者祈至本館面商可也此佈
本館謹啟

新到各種奇書發售 ○啟者本館近由上海姑蘇等處採買各種奇異新書及地輿圖誌等書來
叻發售其書或銅板石板鉛板木板均無不有且字體詩書等項尤繁多有嗜地未嘗見者其有益於世
道人心者實非鮮淺有非徒快耳目者比茲特以廉價出沽諒亦一諸君子所欲先睹為快者也所有各書
目錄已另列單張附呈鈞覽閱者鑒焉
本館告白

電報新出告 ○啟者本館有電報簿册出沽字畫分明簡便并井其合於商家所用倘 諸君
有欲購買者請至本館取閱價甚相宜特此佈告
本館告白

中西文武輕重不同說

中西之風氣近來將漸有合同而化之意中人競以西法為尚西人亦多以中土為安而獨西人之制度服
物則有截然判為兩歧而用之輕重尤其顯焉者也中國以文官為重凡遇兵事以武員統兵而以文員
為之帥發縱指揮皆文員之事也武弁則但奉令承教而已故中國之於武員視之不甚重即在多事之秋
正資師武臣力之時而武之於文猶不敢望其肩背何則蓋以武員之出身不過兩途其由行伍者則多屬
粗鄙之人投入軍伍漸漸拔擢故德有位至備員而不識一丁者雖亦有通顯之後折節讀書力求自除其
鄙俗之氣然究有幾人且即使有志講求亦安能如文官之自幼學習者乎其由考試出身者或文戰不利
改而習武則其胸中較勝於行伍然又以為不作正途出身人每輕而忽之一遇戎事皆環立而聽督師之
令即尋常督撫閱邊雖位至參副二三品大員亦為之墜旗焉此中國之武員所以人皆忽視也泰西則不
然凡為武員者無一不讀書通精通地輿水道勾股積算等學統師而出則所到之處道路之遠近何處可
以屯兵何處可以伏卒何處為抄襲之捷徑何處為夾攻之要路莫不瞭如指掌而且離何處若干里則安
置炮位可以及遠去敵若干步則施放鎗炮可以無誤又莫不詳察細算而百無一失不如是不足以勝武
員之任至於兵丁則但用其力力之超羣拔類者不過府上三道金箍以嘉異之不令其帶兵也或有勞
苦功高錫以官階者其官亦不甚顯而文員則僅司文事而不與武功夫是以西人之於武戰較文為重朝
廷尊之民人敬之戚族交遊皆榮之以視中國之武員竟有上下床之別焉故西人之統師者駕馭輪船則
不難親自指點也開放鎗炮則不難親自動手也臨陣則身先士卒不難踴躍用兵也對壘則悉心佈置不
難從容坐鎮也中國以文員為統師雖未嘗不奏庸功樹偉烈而文武兩途判然不同終若有格格不入之
勢即曰功狗功人自古已然然處今日之時勢中國既欲以西人之矛刺西人之盾則亦當參以西人之法
而後可以收萬全之功如軍械輪船皆視泰西而用一端依然然拘守成法重文輕武而不為變通吾恐有
治法無治人未見其可恃不恐也譬如兵船出洋以禦敵如不以文員統之則恐武員粗率無謀易為損敗
如以文員統之則文員素來不習海道船上略遇風濤眠立且不能安又安能實以運籌運決黃乎故吾謂
中國此時宜略為更張必使武員之勢稍重而後可以講求西法蓋西人重武能武事者人爭羨之故願學
者多而兵日以強中國輕武習武事者人多笑之故願學者少而兵亦以弱苟略為變更亦照西人之法使
武職漸重則中國之人當亦有樂與武事者吾知中國人對多於泰西倘其勤加訓練廣為招募以蔚而
厚以祿人將焉為趨之不數年間練習既精志向亦固登旆執戟者皆良材乘風破浪者皆雄師天下
雖大四洲雖廣正不難居中以取之矣當今之至計孰有過於此哉

上諭恭錄 ○十月十九日 太常寺題十月初三日祀天 於 團丘視牲看牲奉 旨遣慶勤
視牲李鴻章看牲欽此 ○又題初十日祭 先賢廟奉 旨遣錢應行禮兩蕪濱周之棟李德昌各分
獻欽此 ○十一月初一日奉 上諭李鴻章奏甄別庸劣不職各員一摺直隸東光縣知縣凌雲經丁役
劣跡多端着即行革職赤城縣知縣謝承猷瑣瑣嗜利聲名平常着以縣丞降補鄞縣知縣鍾慶培心地懶
惰難勝繁劇着開缺另補無極縣知縣饒裕才具平庸精力衰頹望都縣知縣戴漢華久病不愈難期振作
均着勒令休致以肅官方餘着照所請辦理該部知道欽此

昌陵遺事 恭頌國公親王行禮致祭 昌西陵遺事 恭頌國公親王行禮致祭 恭頌原擬和碩親王世傳奉 旨改遣多羅貝勒勒勒行禮致祭 昔許略 定東
津行禮致祭 恭頌原擬和碩親王降勅奉 旨改遣多羅貝勒勒勒行禮致祭 恭頌原擬和碩親王世傳奉 旨改遣多羅貝勒勒勒行禮致祭 莊
順皇貴妃園寢原擬和碩親王世傳奉 旨改遣郡王多羅貝勒勒勒行禮致祭 坤無皇太子園寢遺事 恭頌國公奎奕行禮致祭 此又題
同日遺員致祭 三陵奉 旨 承陵遺禮 恭頌行禮 福陵遺禮 恭頌行禮 昭陵遺禮 恭頌行禮 欽此

體卹備緝 ○西國最重婦女常邀國恩典其待之也每每厚於男兒此亦憐其婦女無知無能不足與七尺孺肩同向人鬥角逐耳
該閱德國新章一款其體卹備緝之處洵有足爲他邦則效者蓋德國近出一例凡有僱用傭婦者除所議工價照常給發外其主人於每禮拜
即給予該傭婦一紙計值二弁士半婦即以一案冊將該印黏貼其中日積月累積少成多俟至他日年老不能操作或有疾病之時即將
此冊呈備釐印局中該局即點查所黏印共有若干遂將其所值之資照數發給歸傭婦之資以爲養贍醫藥之費云云乎此舉既以體卹傭
後而國家并可以藉此銷流釐印無窮雖他日仍復照數給還所購釐印之資然此中所獲之利息亦殊非少且其中尙有與於水火失於流賊
者更無論矣故愚謂斯舉也爲國爲備兩多益然則有振興之志者何莫仿以行之哉

金錢暗耗 ○金銀錢三者爲市上通流之寶雖云如是用來如是用去毫無虧損然行用既久則其實未嘗不漸就銷磨銀錢之價尙
廉故人鮮爲留意惟金價甚爲昂貴故金錢一項必須足重者方能行用其質稍輕即有不易通流之慮英國內地尙用金錢故每歲由國家收
回其輕質之金屬甚多茲聞英國報云英倫銀行於一千八百九十一年間所收回輕質之金錢內計值 磅者共有二百五十萬枚值半磅者
共有四百萬枚一年之數所收輕質金錢如此其夥則英國金錢流通之感可見而金錢無形暗耗之慮亦可知矣

禮俗各殊 ○天下各國禮儀風俗多有不同中西相距甚遙固無論矣即在歐洲一境而其間風俗亦有迥不相侔者今姑舉一事
以言之如瑞典一國固歐洲文物之邦也其於新婚一事亦有與他國相殊者如有女子適人其赴教堂行禮之時則必多帶麵飾等物在於與
中路上遇有貧民即人給一杖沿途散放直至教堂而後已據謂是時若多派麵飽一枚即可多消一切散放既畢則其夫婦可以無災無難白
首同諧云云是亦遐方一異俗也爰誌之

蘇菰豐盛 ○蘇菰一物甘脆嫩滑爲素膳中上品不惟中國尙之即西國亦莫不喜用之其產於中原者氣香而味甘推爲無上上品
然嫩滑則尙略遜於西產者稽泰西出菰之最盛者莫如法國計其國內此物之出產每日摘其鮮者載至附近地方發售計由四百磅至二千
磅之多餘者即以白鐵罐裝載運往各處地方嘗見一家種植此物甚繁一望平曠計有廿一英里之官廩畫爲種菰之所則其收成之夥有可
知矣

譯意國綢絲報 ○意大利國綢商會每月出有報紙一次專報貿易情形茲閱西八月中至九月中所出之報記一月中情形云數
年前本國股法使絲綢市面興旺得以價值加倍爲此貿易之人咸同一心轉領生意猶憶今夏歐洲各地皆有霍亂之症人多致斃其生者咸
他往躲避以致各項生意動搖惟絲綢依然如故現在用絲之人日多一日其用較前出數倍之以後尚仍如此不知所出之絲數用與否目下
大家皆言今年意國與日本國所出上等絲不及往年之多橫濱來信言今年極多只出絲四萬二千包去年出五萬包計一年中少出八千包
意國則今年所出視往年祇八五折照此情形計共少出一萬數千包恐絲價有增無減所以絲商多將貨暫留弗即售出以待他時善價而沽
况邇來綢貨既多而布貨非惟不減少且更隨之而多可知本國綢布各局皆有興旺之機惟望利益永遠可圖是則商人所欣喜者爾屈計
八月至九月中一月之內絲數比七月至八月中多售一萬包之譜今年八個月比去年八個月多售七萬餘包運往美國者亦日益盛計今
年本月較去年本月運出者多三百三十六包因此本國之絲日漸告乏無有留存云云竊謂我中國綢絲一業年逐一年業此之人無不折閱
會其及早留心整頓以冀市面漸可挽回莫讓西人之獨爭先著也

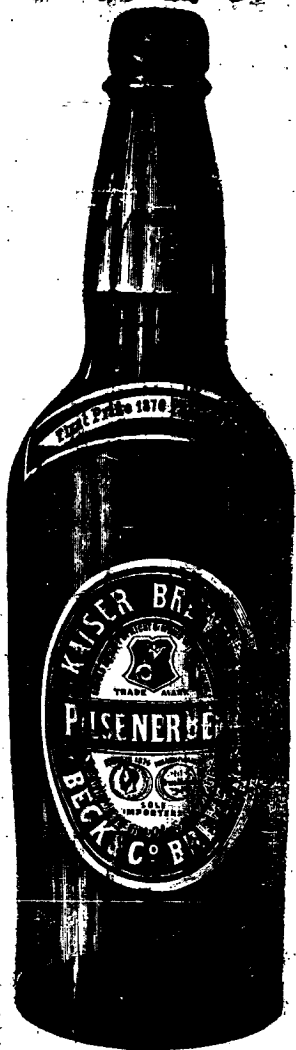
防弊新章 ○近來娼院中人每每販良爲娼由叻言往各埠地方發售更有不肖娼妓欠其請婦之項即借言往他埠爲通逃所此弊
亦不可以不防近來護署出有新章云凡屬娼寮中人欲由叻言往白蠟等處地方者必須先向護署報聞准予放行字據始能前往若不先至
護署通報徑自前往者則抵埠之際須自覓人署保二百五十元始准其登岸云是亦防弊之一法也

以餘警盜 ○有穆拉油人名烏士登者向在小坡王府前居住家中薄饒所蓄十四夜約一點鐘之際偶從夢中醒覺起而小解忽覺
屋上有光射入甚爲駭訝舉頭一望見其屋瓦已洞穿一穴穴上人影憧憧知係梁上君子庶幾爰不聲張詐作不見不聞也者復回床上而床
頭尙置有六响快鎗一具備藉以防盜賊者未幾即見盜以鐵鉤鉅下善欲鉤其衣物鳥即取鎗轟放一門時盜在屋上一聞鎗聲即驚惶失措
如飛而逝所過屋瓦振振有聲未幾即聞屋後有人墮地聲蓋盜於倉皇之中由屋瓦跳下地中而去矣是役也猶幸未嘗失物惟屋瓦則多有
相破而已

售發酒蜜

賣發酒密烏

售出品三



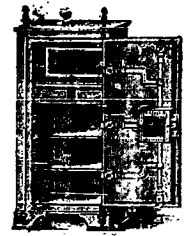
啟者本行督辦歐洲馳名三品洋酒來叻發售其酒係白頭次式發售有年沽飲諸君莫不稱其香爽奈近有無恥之徒假冒本庄三品酒款式以圖魚目混珠情殊可恨嗣後諸君沽買本行白頭三品酒者請細認本號招牌之內有小紙包頭計華字新影坡明也公司者始無差若此字樣即屬假冒請為細認特此佈聞
大清光緒十一年十一月初四日
大英一千八百八十五年十二月十九號
明也公司謹啟

啟者本行向由英國督辦各種美酒來叻發售久已遐邇馳名茲復由英新辦到爾士斗雲字號之狗頭標烏密酒到叻應店此酒香爽異常不惟飲之可口且能保養精神調和血氣常飲令人不生疾病誠酒國中上品也諸君光顧應細看以上所列之狗頭標庶不致誤且價甚相宜倘諸君有欲酌飲者請至本行取用可也此佈
大英一千八百八十八年八月十五號
明也洋行啟

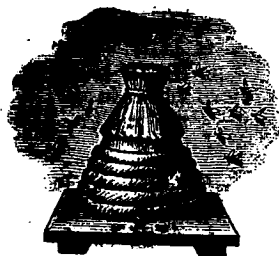
售發鐵名馳



嘗思養生之道所最要者則惟飲食其次則惟睡眠然必須有以善其始無意外此本行鐵櫥所以為諸君之所共賞也啟者本行所賣之鐵櫥久已馳名於東方一帶而於叻坡則聲名尤著至本行沽賣此等鐵櫥已有三十年之久其製甚為堅固保能耐火且其起輪甚妙斷非盜賊等所能開計其櫥全身均用鐵製無雜成並以木料且諸櫥自前至今均為一式堅固並無有優劣之分至於各櫥大小不一而價值則約一百元至四百元凡用之者可保其不礙焚燒即火災亦無所損本行之鐵櫥實為助坡諸華商所喜購而本行每年所沽亦殊不鮮茲特為之錄佈倘諸君有惠顧者祈即玉臨選購為盼
大英一千八百八十九年十一月廿八號
大清光緒十五年十一月初六日
明也洋行謹啟



售出酒池蘭萬標葉蜂上頂國法



啟者本公司親由法國督辦頂上好萬蘭池酒來叻發售其酒清香濃郁醇厚異常飲之誠可令人長血氣壯筋骨悅顏色妙美無窮今市上所有萬蘭池酒無有能出其右者誠佐饌中妙品也至此酒惟本公司一家沽出餘無別家出售諸君光顧請細認蜂葉標為記並細辨香味方不致誤價甚相宜倘有躉份之購者祈早至惠臨沽買是幸
大英一千八百八十八年六月二十號
大清光緒十四年五月十一日
明也公司謹啟

啟者本行由歐洲辦到上等密酒來叻發售其酒甚佳茲將標票印出諸君光顧祈為細認免致有誤倘有無恥之徒假冒本行標票者本行定必嚴為控究再此酒不能散往

加勝吧 三寶龍 泗里末 望加錫 檳榔嶼 日理等處其餘各埠均能運往道此佈
大英一千八百八十九年十一月十八號
明也洋行謹啟

轉請司示 ○轉字通知各色人等一體知悉照得前任成法官兼理刑罰之傷風惡氣氏經判在案該國家有一條仔款欲獨分與諸債人你等如有被欠項者可於一千八百九十二年利運末三十一號以前入票投交本司以憑查閱屆期不到者一概不准至與乘書之權任由國家裁奪免滋後論此佈 大英一千八百九十二年十二月二號 轉請司家蘇示

啟者打石街蓋 舖邊即前長茂號 棧火確之處有新貨 棧六間門牌第一 一百十八零六號第 一百廿八零七號 第一百廿八零八號 第一百廿八零九號 第一百廿八零十號 第一百廿八零十一號出賣 每間可貯米石二 萬餘包甚為寬敞 且門前臨港上落 貨物甚為利便 租者自有欲租買者 請至本號面商便 得特此佈 聞 豐源號啟

葛士兄弟洋行 啟者本公司新由歐洲辦到 各種玩物甚多如人物會獸 以及獅虎犬馬牛猴等無不 有之并有像生人物甚多概 用機器製其自能轉動更有 屋宇山水火車店舖等物無 景無不有之款式之多不能 備述所有各件均極妙惟自 情與生者無感令人觀之不 能辨其真偽最合於遊覽 戲又有小孩玩物甚多更有 木質鑲鑲之盤可以裝設 人食品再有各種絲綢洋 衫等物甚多不能備錄 諸君有欲購用者即 惠臨 選沽為盼 大英一千八百九十二年十 二月九號 葛士兄弟洋行謹白

啟者余在加勝吧向代 理大狀師之職凡諸案 代 辦均可代人經理諸已 遷寓於勞民申律即舊 理巴虱馬打街第十一 號門牌專代 諸君料 理荷蘭等轄各處地 案版大而人命重情小 而錢債細故以及交爭 互控立字存案等一切 狀師分內所為職事余 均能代為料理保無訛 誤所有一切開費均當 一律從廉斷無多索以 欺期兩便諸君有賜教者 請移 玉惠臨相商便 妥特此佈聞 光緒十八年九月廿八 日 謝賚謀謹啟

新到脚踏快車發賣



啟者本公司現有脚踏快車出售其車輕巧利便 最能耐久且快捷 異常無論雙輪三 輪各式俱備前於 西七月六號及九 號時曾有人以本 公司所售之車與 他號之車相賽而 勝車中無有能若 本公司所售快車 之捷者洵稱第一 妙製此等車款最 合於東方各埠所 用而且價甚相宜 諸君賜顧請移 玉至土庫街第十 二號門牌本公司 內面商便得特此佈告 大英一千八百九十二年 七月三十號 來星亞兀禮付公司謹白

麥加里實打公司告白

啟者本行常有船中所用各物及機器 所需各物出售各貨均由歐洲辦至最為 上品所有尺磅磅皆足耐並無短欠并有 船中所用帆里帳篷等物均用上等帆布 以機器製就且價甚相宜并有越申士及 司VVO標頂上威士枝酒出售每箱 計十二樽價銀六元又威仁乃三品酒大 樽者每箱十二樽價銀十五元中樽者每 箱二十四樽價銀十六元小樽者每箱四 十八樽半 銀十七元又酒鑽標之白寶 酒大樽者每箱四羅申價銀九元小樽者 每箱八羅申價銀八元又頂上舊西里酒 大樽者每箱十二樽價銀十元此酒均屬 上等香味勝常 諸君合意祈早 玉臨 選沽為盼 大英一千八百九十一年十二月廿六號 麥加里實打公司謹啟

三品酒出沽 1882 GRAND VIN SUPERIEUR 1882 PREMIER CRU

Cecile Hardier Cuvée de Réserve BEHR & CO SINGAPORE Sole Importers for Straits Settlements and Netherland's India



啟者本 公司由歐 洲辦到 上三品酒 甚多來 發售酒 甚美且 亦相宜 將此酒 式附登 中而飲 購而飲 細辨香 方知此 之不謬 特此佈 聞

萬國池酒出賣



啟者以上標取所列之星標萬國池酒 香本甘濃最稱美善飲之不惟不醉且 可娛心養 顯其益莫 能理述茲 本公司特 由歐洲辦 到來助 沽 諸君 賜顧祈請 認明以上 所列標頭 為記庶免 有誤特此 佈 聞 大英一千八百九十年九月二十號 廣貨公司謹白

則尤受若輩所欺常有三五成羣至於妓寮之中任意刁難債情需索每每呼朋引類於此吸食烟霞竟夕流連更闌不去稍有所觸即借以生端將寮中各物打毀一空此中人語名曰除雷音其若輩家之除雷將陳設各物燒毀殆盡也聞此黨徒之成則其橫行之處可知是以該處娼妓等流常至月徒數家否則須有公衙吏役或勢力中人爲作護符始能開設日雖謂開娼院而妓房中并無娼妓要不過殘燈半壁破席一張大有所謂泥塑半蓋馬長袍消渴之茶鬼火一星宋子京高燒之燭也者是則此中花而油頭之輩直不啻羅剎之變相地獄之冤蟲乃尚有從而凌折之則此惡狗之所爲洵有罪不容誅之處矣故接廈門探訪人來信謂去月廿九夜巡查中段委員沈二尹查至寮仔後之處有妓名陳番母者頭面受傷借一老嫗攜與呼冤即疊二尹訊其苦情據稱番母現年廿歲隨母孤苦度日於本夜十點鐘時候有著名痞棍李阿素率黨十餘輩手持利器至氏家中不待開門即將前門踢破洵入室將屋內所有陳設各物盡行毀壞前將細軟等物搶掠一空氏欲上前阻攔詎并被該匪刃傷右目推仆地中昏迷不醒幸老母趨出呼救鄰右齊集李始罕驚呼而去瀕行之際向聲明伊係英商台灣記之人係因前夜曾到氏家扣門不開緣是挾恨云云氏橫受冤冤無從申訴用敢拋與稟控懇爲准辦并有傷痕而跡可驗云云沈二尹訊悉之餘即諭令候爲查辦一面自向應署呈控翌日二尹并具詳囑主即裝馳書准予辦理立刻備文照會英領事署請將李素交案訊辦領事接奉來文後即派洋役偕同舢板華人并携黑索錢鏢至真灣記將李素拿交應署現猶未悉作何懲辦想該匪橫行太甚自必有以重懲也

廈島述新 ○頃就跟丁冒充海關哨捕搜取客箱一案業經騰保之人門繞在福州省城將該匪丁緝獲於初七日乘伏波官輪押解至廈島索辦○廈地之閩棍即滬上所謂流氓也每喜向戲且戲侮名曰戲箱週十班七子仔在人家演戲即闖入戲房內坐於箱上戲且必戲動款待裝遊水烟并擊即揚揚自得以爲相公厚我如有別棍前來戲且亦必裝戲酬應彼此合醋意釀成鬥毆之案近來此風尤甚官音大戲中且角亦被若輩纏擾吃醋打架較七子班爲尤甚每當演戲音嘹亮而戲房內已脚踢拳飛不啻落花流水日前官音大班花旦被閩棍纏擾奔赴水堤中軍爺府控告當蒙訊明閩棍係冒充營兵在外滋事轉送廈防訊問重責小坂一千餘者同聲稱快○西門外朝天宮後某甲因其至成乙丙等由淡水新嘉坡回廈特設戲筵以洗塵裝招土妓二人稍酒爲汎弁探知以爲有傷風化拘妓以去暫押城樓兩日旋爲衆戎訪悉移送地方官懲辦輕廈防小府場之訊責以爲狎妓飲酒者戒○妙手空空兒在輪船上行竊搭客物件屢人謂之落馬湖富賊在船竊物時一經搭客知覺即逃下小船立即開駛各欲另雇小船追趕則小船上人皆作壁上觀僞言在此候客不肯即行待賊已去遠始鼓櫓而前似與賊串同一氣者相沿已久實爲商旅之害月前有客擬赴小呂宋手携水烟袋一枝轉瞬則被賊奪去隨下小船客即追蹤而至另僱小船堅不肯開客將情告知船主令小工頭上岸追尋不逾時果携原贓回船勒索酬儀兩元船主以此風斷不可長擬請洋東具稟領事照會官從嚴懲辦以儆風潮○同安縣人某甲在外洋謀生先後十餘年積蓄銀洋三百七十八元乘和平輪船回廈甫傍碼頭即有挑夫上船接客落馬湖之黨混雜其中真僞莫辨令人防不勝防甲將洋放在枕箱內以便携取另有木箱竹籠兩件忽有挑夫到船僞稱具識極意周旋甲不知其僞憤頃又來二人代携箱籠挑夫則代甲肩負枕箱相將登岸挑夫三人分路行走甲顧此失彼倉皇無措一彈指頃三人已渺無蹤影甲以平生積蓄一旦蕩然忿不欲生有勸其不動聲色暗地訪尋者甲即央後營兵丁代訪果於日前將挑夫緝獲獲後營汎弁訊消○漳州石碼嶼地方傳聞一年必驚高臺結彩懸燈名爲彩樓備官音大班演戲藉以酬神邀福需費數千金加以各人酬應向止萬金對折各處男婦買棹往觀閩嶼居民肆延設席款待親朋幾於應接不暇本年約十月十二日起筵款迭添燈火通明吐鳳才人描幃開秀相與逐隊偕來幾至舉國若狂各省災祲未濟待賑良殷而乃以有用之銀錢作無益之舉動勞民傷財廢事失業深明大義者斷不爲此

新娘變相 ○江北新橋福一墟某甲年逾而立向未完烟半生勤儉稍積實財遂決意講求凰之曲鄰墟有某乙頗作冰人代爲物色一日告以同墟某姓女年已及笄尙未字人面貌雖不能稱畫中人妝扮亦不俗甲親往探訪果素懷某姓亦頗講素習索取聘金若干甲一一如命擇定吉期行親迎禮迨以彩輿導以鼓樂入門後紅氍交拜相對盈其時賓客喧闐有送房者有敬帳者笑語歡呼新郎而樂甚及夜闌客散甲入房中燕息新娘忽兩目圓睜大喝曰汝何爲者一手擲落頂上花冠將髮辮解開現出偉男子本來面目據批新郎之婦大踏步而出甲大驚失色急呼隣舍同道則已不知所往至某乙之處追問來由乙曰與女家同時逃避其地屬江都縣甲已投縣控告矣此事殊覺奇果係桃仙李代則當交拜以後開房之時耳目自甚衆多豈有看不出破綻直待夜闌人散而始圖窮七首見者惟據傳者言之歷歷姑錄之以資談助

東洋時事 ○日本遞來消息言大坂華商總局自開辦以來所出銀圓不知凡幾高廷聞之亦是則是故現已將錢局先爲開辦矣○華商之在日本貿易者日見其少此因日商動輒料合股份設立公司務與華商門頂華商見無利可獲故留早日收斂免致一敗塗地也○日本官員自步武泰西以來舉凡吏治制度無不是則其效前於歐洲某國人在日本犯事該國領事存左袒之意而日官據理申駁卒照西國法律懲治日人之剛強不屈于此可見○日本工商之赴高麗謀食者濟濟有衆惟高國通商未久生意不廣况有華商互相傾軋故愈覺利維艱也

大屋出稅 ○啟者茲希利實得力第四十九號門牌即陳大夫第對門有大屋全間欲出賃與人倘 諸君有欲承租者請至本號面商便得特此佈告
大清光緒十八年十一月十七日 大英一千八百九十三年正月四號 黃坤豐號謹啟

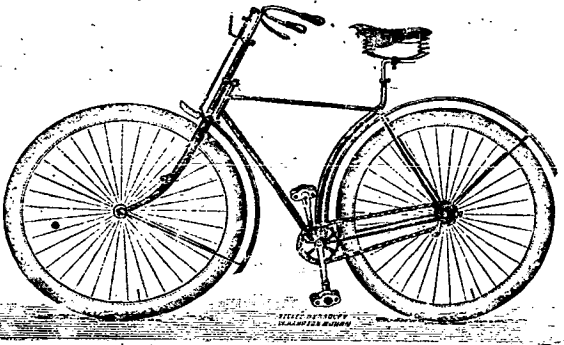
傳換部照 ○照得光緒十六年順直賑捐總局案內所有前赴本局捐捐官銜銜封各執照已奉 大部頒發到叻用特通知各捐生務將前領實收並部照領領兩部於本局領領統限七日內一律換清勿得遲誤本委員准定即日前往外埠勸募賑捐特此佈聞
大清光緒十八年十一月十五日 總理南洋等處勸辦順直山東賑捐核獎委員謝謹啟

東部洲及澳新利亞電報公司告白 ○啟者茲因新金山國家稅章更改及銀價大落之故本公司所收電報之費不得不得有所增定於西一千八百九十三年正月一號起一律增收茲將由叻發往各地之電文價目列明以供眾覽
往歐洲者每字價銀二元一角半
往印度者每字價銀一元一角半
往緬甸者每字價銀一元二角半
往西洲者每字價銀一元二角
往爪哇者每字價銀三角半
往荷蘭所屬東方各島者每字價銀五角半
往香港者每字價銀一元零五分
往上海廈門福州者每字價銀一元六角半
往羊城澳門者每字價銀一元二角
往越南者每字價銀六角
往小呂宋者每字價銀一元七角
往暹羅者每字價銀八角
往暹羅係由事淡棉地方轉運者每字價銀一元六角
往麻六甲者每字價銀一角半
往白蠟係由檳榔嶼轉往者每字價銀二角七分
往買蘭我係由麻六甲轉運者每字價銀一角九分
往芙蓉及日理係由麻六甲轉運者每字價銀一角七分
以上各價如有欲知其詳細及其所未列出之地方價值者可至叻嶼甲本公司寫字樓內詢問便得特此佈聞
大英一千八百九十二年十二月三十一號 新嘉坡東部洲及澳新利亞電報公司司理人底刺謹啟

憲 大英欽命新嘉坡輔政使司 為招承 役事照得本坡國家現欲招人承辦各項工役所入之票限以西一千八百九十三年正月五號以前投交本署將各工役開列如左
一 國家大醫院內大水罐
二 在阿士巴刺及刺輔燈塔工作
三 在監牢內要工
四 修理國家印字館
五 墊那路頭舟人上落之石埔頭
六 修理英國大教堂
七 增建公家花園之寫字樓
并有修理道路橋梁等工役
新鐵橋在國家藥房附近
二 在武吉智馬路要工
三 新橋及修理道路係在制軍府前操作
以上各役如欲觀其圖式及知其詳細情形者除禮拜外每日上午十點鐘起至下午四點鐘止均可到營造司處詢問凡欲入票之人務將各役逐款列開另為一票方能投遞至於棄取之權任由國家主裁不得執價低者得之說相爭各宜踴躍慎毋觀望切切特諭
大英一千八百九十二年十二月三十號示

小輪 啟者本機噶廠近有新製小輪船二艘出售該船一名基里排係用舊智木製就船底係包銅板其為堅固計船身長四十五英尺闊九英尺深四英尺三寸食水深二英尺四寸有大客房一間在於船頭甚為華美船尾更有貨艙一間其水艙甚巨係為鋼製而機器其為堅固且殊靈便每點鐘能行九英里半此船用以來往內河或附近小埠最為合式又一艘名曰鄰池亦為新製機噶用舊智木裝就而包以銅板者船身長四十一英尺闊七英尺六寸深三英尺九寸食水二英尺六寸每點鐘能行九英里以上二船所用機器係英京著名巨廠照法製造并經機器師親為監督是以美備異常現此二船一切均已預備可以立刻展輪統計南洋各埠小輪船其輕捷之處無有能出其右者 諸君有欲看閱請至甘公麻六甲本廠內詢問便得特此佈告
大英一千八百九十二年拾二月七號
大清光緒十八年十月十九日

英京新到各式雙輪脚踏快車出售



啟者本行新由英京辦到各式足踏快車來叻發售此車既甚堅固且快捷異常其車計有四款一則頭等快車其車輪概用樹膠包固使其不至傷及輪身且復行路無聲其樹膠之厚計一英寸有奇而論心係用圓鐵珠使其便於溜走凡此車所用各物及車燈燭角等一概俱全每輛價銀一百二十元 二快車其式與前車異同每輛價銀一百元 三堅固快車製造甚精不但耐於人用且殊快捷每輛價銀八十五元 四堅固快車全身均係純鋼製成甚為妥善每輛價銀七十元 諸君光顧請移玉 惠臨選沽為盼
大清光緒十八年拾月十九日
大英一千八百九十二年十二月七號
然里直公司謹白

吉舖招租 ○啟者茲十八間後有吉舖二間門牌乃第九十一號九十二號又十八間後街口火車路旁有舖二間門牌乃第七號茲欲出租與人此舖新修修理完好異常 諸君有欲稅賃者請至本館詢問便得特此佈聞
大清光緒十八年六月廿四日 本館謹白

敬頌名醫 ○嘗思神農百草創醫藥欲後世有所探討治病活人厥功甚偉惟至今日醫風甚濫良庸不一選擇良藥余前患染重病屢醫不效臥於床者六年幸遇賭開口萬隆號內 江天恩先生診治刀圭方藥即見奇功數劑以後病遂霍然全愈是真今之盧扁也余身受活命大恩無從圖報用誌數言附登助報庶藉以傳先生之名於不朽云 大清光緒十八年十一月初十日 陳松如敬頌

渣甸輪船行期 ○啟者茲有渣甸火船名吉生大有一千四百八十一墩於西本月廿五號即華本月初七日由汕頭吉打起程定於西明年正月三號即華本月十六日即能抵叻上落客貨畢即展輪往 香港 臺灣 福州 上海 漢口 天津等處 諸君有欲附貨搭客者請至本行相商為望 大英一千八百九十二年十二月廿七號 大清光緒十八年十一月初九日 莫實德洋行謹白

車馬出售 ○啟者茲有良馬一匹馴善異常可備駕車之用又有上好馬車一輛係南末公司所造更有鑲銅鞍轡一付以上乃新嘉坡保險公司西人峇路夫坐之物茲欲出售與人倘諸君有欲購用者請移玉至本館面商為盼 光緒十八年九月十四日 巴越館主謹白

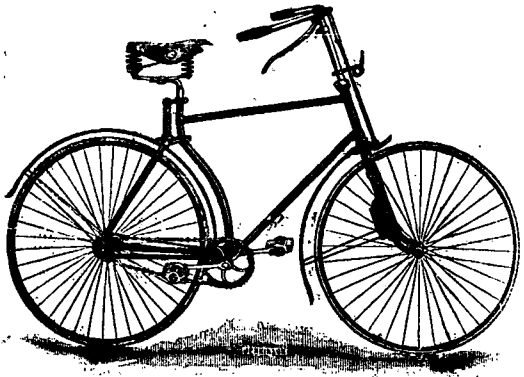
輕車良馬出售 ○啟者本行有倫敦第一家馬車廠所製出輪明車出售車身甚為輕快更有單馬鞍轡及雙馬鞍轡各一副又有新金山良馬一對其馬馴善異常用以駕車無論單馬雙馬均無不可 諸君有欲購用者請至本行向余詢問便得特此佈聞 大英一千八百九十二年十一月二號 巴智中西書洋行主人巴智中謹白

精選名茶 ○一杯解醉松風飄雀舌之香三碗搜腸活火煮龍芽之品自來酒國應讓茶神啟者本庄親赴名岩勝地採來各色名茶選擇固精收藏得法同任爪亞各內埠銷售幸能遐邇知名蓋緣氣味清香不寒不燥清心保肺益胃除煩實茶品之上乘非同流利為心實欲微名遠播 諸尊賜顧者請認本號標頭細辨此茶氣味不致混同魚目自能品別燕窩矣每連八斗合一兩庄價甚相宜請試嘗之便知余言之不謬矣 大清光緒十八年壬辰七月十六日 寄住叻舊巴剎後土庫 源興 茶庄主人謹啟 大英一千八百九十二年九月六號 街振利棧陳德音發行

石料出售 ○啟者本號設在甘公麻六甲橋頭即華民政務司署後街第三十九號門牌常有柔佛所產各種石料出售如地基石老古石及紅石等均無不備此石與國家所用者無異且價甚相宜 諸君賜顧祈即移 玉惠臨議沽為盼特此佈聞 大清光緒十八年十月初七日 建成號黃清榮謹白

輪船往石碼 ○啟者本號茲有新造輪船一艘名怒哈心其船內機器等件均係祖家製造離離雅潔客位寬闊堪載貨物一百餘墩定本月初八日禮拜六由叻開行前往 石碼 望加麗 碩頂 北打等處隨後即常川往來 諸君有欲附航貨客者祈至本號面商為荷此佈 大清光緒十八年十月初六日 十三行德茂號謹白

新到脚踏快車發賣



啟者本行有雲雲知照 委司所製之足踏自行 快車出售無論雙輪三 輪各式俱備且復最為 輕便行走如飛而車之 復以一寸半厚之樹乳 裹之能令行動無聲且 不至損及車輪而坐位 亦甚自然乘坐此車出 遊最為利便即英國太 子及俄皇亦用其車則 其精美可知 諸君賜 顧請即玉臨選沽為盼 大英一千八百九十二 年十一月廿六號 麥加里實打公司謹啟

頂上鐵櫥發賣



啟者本行有士羅士巴 宋士公司所製之精美鐵 櫥出售此櫥能令火燒不 壞即盜賊亦不能私開誠 為商之寶此物曾經得 獎獎金牌則其製之佳處 可知且復價甚相宜單門 者每具價銀由三十元先 起至六十元正雙門者每 具由六十五元起至一百 二十元止更有其佳者 不能盡述 諸君如有意 顧者祈即玉臨選沽為盼 大英一千八百九十二年 十一月廿六號 麥加里實打公司謹啟

售出酒池蘭萬標仔冠頭紅

本行只公司等西字為憑庶免魚目之混是所切禱
大英一千八百八十九年 拾二月三號



啟者本公司所製之紅頭仔標萬蘭池酒馳名已久乃在歐洲名家所製自一千八百一十九年相傳至今已閱七十年之久爾其酒收存有數十年方肯出而沽賣故其熱氣概已全消

所以 諸君沾飲者均深獎譽在歐洲一帶各國之人無不喜飲此酒因其氣味清香遠勝於他酒故也是以本行特辦此酒來助發售自此酒到叻而後凡沽飲者無不盛稱其美且此酒與本坡天氣甚屬合宜 諸君賜顧祈細心辨認紅頭庄及以上所列各標頭并有來士古乙

不殺呼聲即前加珍洋行謹啟

天

售出酒池蘭萬標鐘金正

以上所黏各標如無本行不殺呼聲華字者即為假貨幸勿為之誤
買本行有厚譽焉 大英一千八百八十九年十二月三號
不殺呼聲即前加珍洋行謹啟



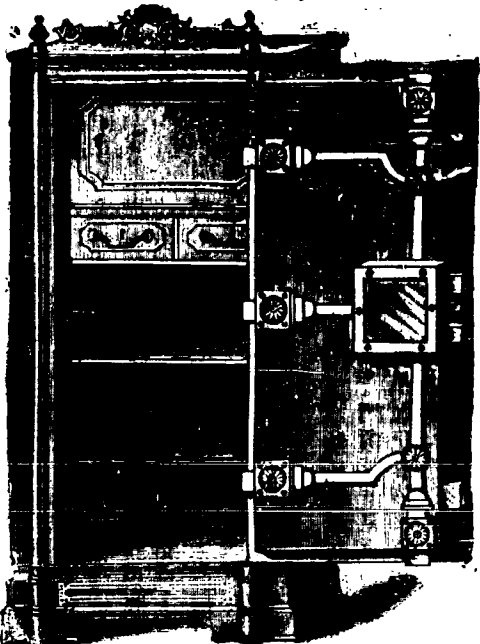
啟者本公司所督辦正金花鐘標萬蘭池酒久已馳名叻地華籍君子均喜用之現已議定與本坡酒公司包銷以便配往外處者仍有欲寄購者請至酒公司估買便得如買成起以便配往外處者仍可至本行估買至此

製造之法精妙異常酒味甚清以之蒸餾者皆為上等之料無偽充之弊此酒若在本坡沽飲甚屬合宜且價亦甚廉 諸君沽用須為留心辨認以防魚珠之混因
不殺呼聲即前加珍洋行謹啟

天

本號輪船往來各埠定期列如左
在各埠往賣日期 在賣叻往
麻六甲每逢禮拜一五日下午四點開
由麻六甲往芙蓉每逢禮拜二六日中午十一點開
由芙蓉往吉隆坡每逢禮拜二六日下午六點開
由各埠回叻日期
由吉隆坡回芙蓉每逢禮拜一四日下午四點開
由芙蓉回麻六甲每逢禮拜二五日上午十點開
由麻六甲回叻每逢禮拜二五日下午四點開
另有輪船在叻往麻六甲吉隆坡實蘭午每逢禮拜五三點鐘開行特此佈聞
豐源號謹白

售出櫥鐵



啟者本行所售之鐵櫥在本坡馳名已久素蒙 諸君購用無不盛稱其妙耐此櫥之大者共有五等而價最少亦在九十元以上而此鐵櫥乃歐洲著名工師所製極為妥善本坡所有西人齊習人以及作商衛生理諸華商多向本行購買以為貯銀之用因本行所沽者均用上等物料製造而成不惟能壯觀瞻且異常堅固無論火燒盜劫均保無虞實與價廉真此諸君倘有欲購此櫥以收藏寶物可至本行選閱是幸此佈
英一千八百九十年正月四號
不殺呼聲公司謹啟
加珍目至殺公同謹啟