

大清光緒十七年

本館新聞除禮拜外日出一
紙一諸君賜閱本報者無論
本埠外埠均可預致本館取
閱如外埠閱報照加寄費可
也除日報照常刊送外復不
惜工本從英國採辦釘書裁
紙各機器以待與 各官商
刊印書籍單件並有英國各
體活字及各式花邊等延有
西人操印工藝甚精所有中
西文字均能刊印並有石版
印字大小機器均用精工刊

第三千零五十五號

報 叻

(本館開設在舊巴剎口門牌第廿一號)

印工艱絕倫前延有文士書
寫各體文字現由上海購到
各種書籍出售其書目另行
刊佈所有各項原標其相宜
本館所登來札原標其有無
世道人心者附登否亦須無
礙於人而後始錄其有謬馬
成文以及支離費解者概不
登報嗣後 諸君來札尚祈
自諒更須寫實對里而後敢
登但來稿登與不登均不能
將原稿收回也 本館謹白

辛卯十一月初五日

凡刊印告白第一日每一字一仙第二日以下每字半仙 (大英一千八百九十一年十二月二十五號禮拜六) 凡刊印告白第一日每一字一仙第二日以下每字半仙

新到各種奇書發售 ○啟者本館近由上海姑蘇等處採買各奇異新書及地輿圖誌等來
購發售其書或銅板木板鉛板石板均無不有且字畫詩書等項尤繁多有噴噴地未嘗見者其有益於世
道人心者實非鮮淺有非徒快耳目者比茲特以廉價出售諒亦 諸君子所欲先睹為快者也所有各書
目錄已另列單附呈鈞覽閱者鑒焉 本館告白

電報冊出售 ○啟者本館有電報簿冊出售字畫分明篇頁井井甚合於商家所用倘 諸君
有欲購買者請至本館取閱甚相宜特此佈告 本館告白

連日接到華亂電音爰書厥後

本報連日迭接歐洲來信言萬里長城一帶匪人稱亂肆將教民殘殺聲勢甚狂已陷瀋陽大有進逼神
京之勢云云是說也實覺可驚可駭本報按此電音無異乍聞晴天霹靂既而熟思此事或有未盡然之
處即有是事亦未必如此電報所述之狂乃日來叻地之人一時震動異常巷談多言此事而到本館
探問其詳細情形者日有數起實令人疲於酬對夫本報遙居海外於中原之事相距萬里何能纖悉知之
惟據郵電各報傳來如是我聞亦復如是錄之而已但以愚意而觀此事則諒有未必盡然之處大抵地方
或生小變容亦有所宗近日人心浮躁遇事生風即茫然無據之談亦且口自指畫以相傳一若真有其
事者况復復或有一二可徵諸實者則向何難故神其說以圖動人之聽也乎即如近日所傳中國北口叛亂
電音亦大有可疑之處者夫英京之接此電音由紐約傳來夫美國之人最屬好奇每每於毫無影響之中
而亦大張厥詞以動他人之聽是則此事或由笑人推波助瀾以張厥事也亦未可知若此事果實則旅
居中國之西人亦殊不鮮且英京各報多有駐華以司採訪者然則又何難徑行發電以至英京乃必待紐
約電音而始知其故耶且叻地之距中國也較近於英美各邦何以華亂之事英美各邦均已傳說紛如而
叻地反未有聞聞即近來所接中國各處日報觀之亦未聞有言及其事者可知此中必有未盡盡然之處
雖然設若並無是事則又何以忽有電報之傳以意測之亂耗或亦有然然當不至如其電報所言之甚耳
夫哥老會之於中國也已非一朝其害實始於剿辦髮逆之時先是三楚英雄欲以聯絡軍心念彼賊黨均
係拜會聯盟以成黨羽因欲以其人之道還治其人之身爰聚楚中豪傑創立哥老會名目庶得急難相顧
疾苦相符之義當時果收其效迨夫髮逆肅清而後大江南北一律解嚴彼糾糾之夫多有投閒置散者用
是漂泊江湖之內因貧所迫遂流於匪類所為試取近年來各日報觀之有提督大員而充作黨師者有總
兵大員而流為風竊者處境如是安得而不妄作妄為况彼營伍出身中人大率恃其血氣身命常置諸度
外用以弭變者為若輩即因而生變者亦為若輩十年前以前識者已慮有今日之事所幸當時楚材濟濟如
左文襄會忠襄彭剛直諸公或任封圻或權機要舊時部曲望令公之旗幟早已寒心不敢肆厥所為乃至
於今諸名臣已後先殞落老成凋謝若輩遂無忌憚安得而不起逆謀試觀近來中國各處鬧教之端均係
若輩借端而起更有西人為之暗助如吳生等輩竟與之私辦軍裝是又何難遂生逆謀故愚謂近來電報
所傳北口變亂之由諒亦非盡無所據然要亦不至如彼所言之甚耳至謂華官曾與賊約願勿傷吾赤子
至於教民等輩則任彼施為等語顯然謬絕夫華官縱甚不肖亦不至有是言豈不知既殺教民必不能免
乎後患乎况此言實出情理之外可決華官斷無是語大抵此乃匪徒狡計故意播此風聲以圖激怒歐洲
列邦而與中朝計較使遂從而收漁人之利耳此等所為直不值識者之一哂乃來雷竟張揚其說亦未免
難逃輕聽之譏矣斯事也所關匪小爰待論列如右庶曠地人心不至過為惶惑焉

諭旨恭錄

○十月二十二日奉 上諭班禪額爾德尼呼畢勒罕於明年正月初三日坐床著派
升泰會同蘇特諾門罕前往看視所有頒給勅書賞費等件著由驛馳遞其沿途經過地方妥為護送並著
劉秉璋司庫提銀一萬兩派員迅速解往一併賞給班禪額爾德尼祇領欽此

華亂電音

○初三日英京發來電報云現接北京來電音前者所傳北口之亂未免言之過甚實
則亂黨不過千五百人之數不足以為害者也來電所管如此被本報本日所作之論已明謂其亂斷不

工部局會議續錄 ○初二日爲工部局諸員會議之期是日所議各事甚多內有一起傳將手車牌照每年收銀一元之價改爲四元此事前經墨及惟議猶未畢今復再行議定想下屆換牌之際即可以加抽矣是日并議及挑糞白鐵桶之事曾此桶之用甚佳不特挑糞者宜用之即一切汚濁臭水等物亦須備用此等鐵桶庶免穢氣蒸騰於外云

聚賭防賊 ○香港一埠孤懸海外買船商船來往如織而巨寇元兇每藉此爲遺逃之藪是以去年南澳火船突兆被劫之禍雖由賊計之多故而實因積盜之不嚴故有此失也按接香江來信謂香港海面商船人員已於去月念四晚九點鐘在該會之寫字樓聚議設法嚴查海賊以期先事預防免遭意外矣

購稅巧計 ○英國遞來信息云芝加俄地方有一西婦曉麗觀粧麗都華美頗似大家眷屬於去年春附船前往紐約該婦用一華僑携帶鴉片一頭用金練而縛於籠內其爲寶貴自時厥後常有往來然其附航也必帶此鴉片人不知其情狀頗有可疑因爲細察始知該婦之出此係爲購稅計也蓋婦向以販賣鴉片石爲生常携帶鴉片石前往紐約販賣惟該處鴉片之稅甚重婦乃特開異想將其鴉片吞啖以瞞關稅茲經該處關員查悉已發差四處爲之緝緝矣

欲建鐵路 ○近接英京來信言管理印度大臣高士曾在李華保商務局聲言印度國家已預備銀項爲將來建造火輪車路以期廣拓生涯而印度各官亦知該鐵路以通至中國疆界爲最扼要但建鐵路之事每爲疆界野人阻止加以關山險阻是以欲設不能茲印度官員欲將米稅鹽項盡行免抽以期收人心而得以易於舉事矣

芝利市風 ○芝利一國自耐與華通商以來旅其地者亦覺多難悉數然其市風亦有頗爲可異者乃竟罕聞有人道及也其故何哉茲閱英京日報云芝利及山底俄地方其市肆之風實有大異於他處者蓋商場交易向在日間而彼則專在夜間市中店戶於白晝當局閉其門肆人在內酣眠一若深宵之狀迨入夜則各家開市高張燈火甚覺輝煌而買物者亦樂於夜間倘有日中爲市者雖關其門亦竟無人過問也可知時風民俗各有不同竟有相反而至於斯者天下之大夫亦何所蔑有耶嘗聞高麗今王因甲申之役受驚而後常竟夕不眠每至日上朝嗽始能安寢是以該國之股朝以及節壽等大禮均於夜間朝賀甚即大臣奏事亦須夤夜以叩宮門今觀芝利夜市之風若移高王以王芝則有天然恰合者矣一笑

樹之至巨 ○嘗稽天下之樹木之巨者無處無之然巨木之多則以新金山城多里亞省爲最查該省所產參天古木觸目皆然其中尤以密樹爲多其樹常有長至三百餘英尺之高者中有一樹更爲羣木之冠樹身高有四百七十英尺而樹頭之處計有八十英尺之圍然則其徑亦有廿六英尺有餘亦可見樹之高而巨矣嗟乎棟樑之選乃不貢諸屬廟致令空老山邱彼世之抱才不遇人其對此樹也得無有同病相憐之歎也歟

公舉局員補正 ○昨報本坡工部局中役人員已舉定奴魯申狀師充授各節茲再查實其中尙有未盡之處查工部局公舉人員之例先由殷實紳商各舉所知例以一人舉之一人之將此舉單先呈局中迨屆公舉之期即以該舉單所列諸人由衆入票而舉者其票伊誰多得即以其人充授此向例也查本年公舉局員之期係定於月之初十日而昨不過預呈舉單之日所舉伊誰以伊誰諸人公舉耳現查是日所入舉單者并無他人祇有奴魯申狀師一員然則他日公舉之時該無他人與之同逐中原之鹿倘所得舉票能符定例則其缺自必爲奴魯申受然則謂其舉定亦可以預卜而知惟願叻地諸商屆期踴躍同赴局中以舉所知則可矣

長罪圖縲 ○初二日堅島兩太守會訊盜案一起該犯吳佳係閩籍人於本月前因犯盜案被獲查該犯前因犯罪繫獄案有七次之多顯係積惡不悛因將案押候至是日由兩府尊會訊該犯暫押在羈候審詎該犯自知犯案已多難圖輕減在羈所時託詞如刑竟圖自縲事爲看守之差所見因將其救獲得免是以罪上加罪於初二日解送府堂旋經府尊詳訊畢以其屢犯盜竊因判監禁一年至該犯之自縲照例須解臬轅因命將圖縲一條詳解臬堂審訊

下水無踪 ○閩人陳如錦向以捕魚爲業初三日偕同夥伴四人盪一小舟至加東港灣面因下水中網取魚詎轉瞬間竟失陳之所在諸伴大爲駭異派流尋覓均覺不得其踪但陳於水性素諳而該處水復不深何致竟隨水逝或者其中另有意外是亦不得而知也

府案瑣登 ○初三日巡理堂提訊瑣案一則被告岑兒罕係孟加里人向以取賣牛乳爲生恒供乳至某葡人處以爲其子之食乃嘗近來常以水入於乳中至某子食之而病某常戒之不聽因將其執獲交差解案是日府尊訊畢以其弊顯然因判罰銀二十五元無銀監禁一月更覓保人署立保券二十五元保其三個月不再犯此弊實云

書癡被拐 ○近來拐人出洋充當新客之事層出不窮且其拐也要非外人多屬瓜葛之親同氣之誼始爲拐及嗚呼時風至此尙復何可問哉潮人吳某向在叻地營生創設染房生理亦殊不薄乃前日忽接日來信一封乃其堂姪吳添所寄吳念添向在家讀書安得有言往日裡之事大爲駭異急將書折閱始知其故先是添在鄉讀讀書乃屢應童子試而不能獲作因有出外謀生之志遂被其族人某甲所拐於

往日裡之事大爲駭異急將書折閱始知其故先是添在鄉讀讀書乃屢應童子試而不能獲作因有出外謀生之志遂被其族人某甲所拐於

售發酒蜜



啟者本行由歐洲辦到上等密酒來
 助發售其酒甚佳茲將標頭印出 請
 君光顧所為細認免致有誤倘有無恥
 之徒假冒本行飲起標者本行定必嚴
 為控究再此酒不能販往
 加勝吧 三寶壟 泗里末
 望加錫 檳榔嶼 日理等處其
 他各埠均能運往並此佈 聞
 大英一千八百八十六年十一月十
 八號 明嗎也洋行謹啟

賣發酒密烏



啟者本行向由英國督辦各
 種美酒來助發售久已遐邇
 馳名茲復由英新辦到爾爾
 士斗雲字號之狗頭標烏密
 酒到助應店此酒香奕異常
 不惟飲之可口且能保養精
 神調和血氣常飲令人不生
 疾病誠酒國中上品也 諸
 君光顧應細看以上所列之
 狗頭標庶不致誤且價甚相
 宜倘 諸君有欲酌飲者請
 至本行取用可也此佈
 大英一千八百八十八年八
 月十五號 明嗎也洋行啟

售出酒池蘭萬標窠蜂上頂國法



啟者本公司親由法國督辦頂上
 好萬蘭池酒來助發售其酒清香濃郁
 醇厚異常飲之誠可令人長血氣壯筋
 骨悅顏色妙奕無窮今市上所有萬蘭
 池酒無有能出其右者誠佐饌中妙品
 也至此酒惟本公司一家沽出餘無別
 家出售 諸君光顧請細認蜂窠標頭
 為記道細辨香味方不致誤價甚相宜
 倘有到份之購者祈早至 惠臨沽買
 是幸
 大英一千八百八十八年六月二十號
 大清光緒十四年五月十一日
 明嗎也公司謹啟

售出品三



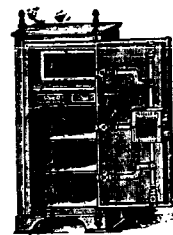
其酒係白頭次式醫售有年沽飲 諸君莫不
 稱其香奕奈近有無恥之徒假冒本庄三品酒
 款式以圖魚目混珠情殊可恨嗣後 諸君沽
 買本行白頭三品酒者請細認本號招牌之內
 有小紙包頭計華字新嘉坡明嗎也公司者
 始無伴若此字樣即係假冒請為細認特此佈
 聞 大清光緒十一年十一月初四日
 大英一千八百八十五年十二月十九號
 明嗎也公司謹啟

售發櫥鐵名馳



啟者本行每年所沽亦殊不鮮茲特為之錄佈倘
 諸君有惠顧者祈即玉臨選購為盼
 大英一千八百八十九年十一月廿八號
 大清光緒十五年十一月初六日
 明嗎也洋行謹啟

此本行鐵櫥所以為 諸君之所共賞也啟者本行所賣之鐵櫥久已馳名於東
 方一帶而於叻坡則聲名尤著至本行沽賣此等鐵櫥已有三十年之久其製
 為堅固保能避火且其匙鑰甚妙斷非盜賊等所能開計其櫥全身均用鐵製無
 雜成並以木料且諸櫥自前至今均為一式堅固並無
 有優劣之分至於各櫥大小
 不一而價值則約一百元至
 四百元凡用之者可保其不
 礙焚燒即火災亦無所損本
 行之鐵櫥實為助坡諸華商



北 募 娘 招 商 承 餉 示

北慕娘國家第一百八十三號招商承餉告示○北慕娘輔政司阿 為招商承充餉碼事照得本國家於一千八百九十二年各餉碼均將屆期特出示招商承充應將各款條列如左 一鴉片烟碼凡屬生土熟膏烟灰等均准其在北慕娘納餉及附屬各小埠煮賣並出牌與他人沽賣承餉之例應照一千八百七十三年納餉所定第二條例施行此例載在一千八百八十九年北慕娘國家第一百一十一號告示內茲將將烟價列明 每銀十元沽烟膏大兩八錢 每銀五元沽烟膏三兩二錢半 每銀一圓沽烟膏六錢二分 每銀五角沽烟膏二錢九分 每銀一角九占沽烟膏一錢 每銀二仙沽烟膏一分 每銀四十元沽烟土一粒然每土一粒祇准煮烟廿七兩不能多煮 二酒碼凡中西各酒可以自行販賣出沽并可發牌與他人沽賣此碼係照一千八百八十九年所定第八條及一千八百八十七年所定第三條例施行 三當碼投得者可以自設當店及發牌與他人開設當店此碼係照一千八百六十八年納餉所定第三條例則及一千八百七十二年所定更改此律第一條并一千八百八十八年所定第五條又一千八百八十九年國家所出第一百三十一條告示施行 四賭碼投得者可以自設博場并可發牌與他人賭博此碼係照一千八百九十一年所定第八條例則施行惟此賭碼不准在餉碼設立 五出入口稅碼此碼係在東方各海島地凡屬出口貨物如沙藤樹乳實燕窩木板以及山海所出土產各項均准其收稅 六魯勝煎碼投得者准其捕蝦製造准准發賣與他人捕蝦製造 七燕窩碼投得者准其在那威海之各底及地加兩兩處抽收什一之稅以上各碼若欲承充者所入之票務須將各地各碼分別投票以歸清楚並將投餉各地列明 一北慕娘全境在西方巴打士海之施不東河起至東方地白沽海止及納蘭道其附近各島此乃煙碼界內之地 二東方各地係在丹戎因那律東地方止至地白沽海止所有那威 刺白 蘇葛 仙仔灣海面 堅那不丹干 地加魯及附近各港均均在此內 三心般拿地方係在叻拿拿起至峇株甸拿吉吉地方止 四西方各地係在丹戎因那律東起至三班萬宜與止所有峇株株海及眼准魯南望湖等處港淡均在此方均在此內此乃煙碼之界 五古達地方係在丹戎因那律東起至三班萬宜與止所有峇株株海及眼准魯南望湖等處港淡均在此內 六加耶地方係在三班萬宜與起至孟加灣河止所有甸巴塞 亞迷 暗邦 蘇勝民 多蘭 加耶海 標打丹卑地 金萬尼士及南方各港均均在此內 七巴打士地方係在樹邊由起至地不東止所有基刺士 不打丹密 不打士美沙及巴不東南方各港均均在此內此亦係煙碼之界 八餉碼及其附近各小埠僅投烟碼一項而已○投餉章程 所入各票務須列明一千八百九十二年內每月願承餉項若干 凡投烟酒富賭收抽各碼均在慕娘納餉仙那港東境者其票須於西拾一月三拾號即華月拾二拾九日投交仙那港輔政司看覽選擇而票面須用火漆封固票面須寫明承餉字樣方可 凡鴉片碼在北慕娘及納蘭者係至一千八百九十二年正月三十一號始能到期而每年新承之碼僅得十一閱月之久 凡入票承充古達 加耶 巴打士 那威海 納蘭等地方餉碼者可就近交地方官署此票須於西十一月十五號即華十月十四日以前投遞所有各票均由國家選擇不得執價高者得之說爭論所入各票務須將姓名住址事業及担保人名住址事業等列明 凡入票之人若不欲顯其真姓名者可用暗號三字投遞另以他面事業註明其真姓名事業此函須寫交北慕娘督憲府第呈督憲親拆字樣方可 所有各碼均須遵依現在所行之律及他日國家續行之律如欲知其詳細情形者可至仙那港庫務司及各地方官暨新嘉坡香港代理人處詢問均可特此諭知 再所承烟膏餉碼係以八年為期如不欲承八年者亦聽 大英一千八百九十一年九月廿二號 示

北慕娘招商承餉示 ○北慕娘輔政司 為招商承餉事照得本境煎煮烟膏出口沽賣之碼刻欲招人承充此碼以八年為期如欲暑短其期者亦無不可為此示仰商民人等一體知悉爾等如有欲承斯役者可入票至北慕娘督憲府或在叻入交然申洋行稟寄以憑 國家選擇各宜踴躍慎無觀望特諭 大英一千八百九十一年四月十六號 大清光緒十七三月初八日 示

代理香港火燭保險有限公司告白 ○啟者本行已承香港火燭保險有限公司總理人之命在叻與其代理一切火燭保險各事宜凡叻地諸君有家業物件等欲買保險者請至本行寫字樓面商一切價甚相宜特此預聞尚希 惠顧 大英一千八百九十一年八月十六號 光緒十六年七月十二日 牙直里洋行謹白

華英書籍減價出售 ○啟者鄭君容先生在前奉委出洋歷有年所其博探方言鉛錄自實現回中國粵 憲衙內統理洋務事宜先生每於公事餘閒將其平日所有著述各書訂校而附之刊印一律告竣有心世務者購而熟讀之不特增廣識見實足以助其才力誠嘉惠後學之要笈也茲將各書目開列如左 計開英學初階每部銀六角 增訂華英字典每部銀五元半 英語彙腋初集每部銀一元半 英文成語字典每部銀六元半 英語彙腋二集每部銀二元 學習英文歌字部每部銀一角 應酬寶笈每部銀二元 粵城廣報新聞紙每部銀八元 大清光緒十七年正月廿二日 大英一千八百九十一年三月二號 漆木街南興隆號謹啟

無惡省釋 ○前數月本坡國家之捕捕同明會黨也所發之票除被獲諸人外尚有林鳥客之名當日往捕之時查無跡嗣查知業已言往他埠其是否以事先出抽為逃遁之計均未可知現在同明之案結已多時而林適復回叻中於初二夜偶在路中為第一百五十四號之暗探巡差所見因特將其執獲押回差館翌日即送交護衛司署即經夏護政訊問一切以係案內有名之犯即將其轉解府堂昨經府尊將案提訊一切情形但當日攻訐同明公司之要証三名均以避仇言旋華海無從到堂指証礙難定罪因判將其釋放焉

竊不成 ○吳姓客籍人林某雙輝靈椿早謝孝母而居於叻地家寓小坡皇后街中初三夜九點餘鐘時其母已睡去吳兄弟以良宵無事因小出閒行遂反扇其門而加鎗焉詎吳行未幾適有盜至其家見大門反扇知室內無人因欲撬門入竊幸其屋垣崇戶固竟無從入盜以竊而不獲怒甚即拾取磚瓦等物肆擲其門并揚聲呼罵而後去夫圖竊不成且敢擊人之門而肆行謾罵則盜賊之狂可見而捕務之弛亦可知矣

雷擊逆婦 ○福建汀州友人來函言該處永定縣某婦王氏年二十餘歲素有忤逆之名翁姑畏之如虎其呼叱親夫如聽僕役月前王氏入山採樵是時白日光天之下忽而霹靂一聲向婦擊斃惟時雷聲仍重綿綿弗絕若盤旋不遠去也者鄉人知其事奔報其家着其翁姑在庭中參拜天地恭謝雷神畢阿香即命駕遠去云夫百行以孝為先彼不孝之徒勿謂彼若夢夢也天眼昭昭夫固難欺甚輒者矣

捉賭奇聞 ○某翁者准安人兵燹後寄居金陵內橋少年時喜擲花骨頭老而彌篤往往於街前檐下聚賭無賴一角勝負其子某甲以武職歸標勸之翁面從而行弗改也近日甲因轅門効力已久循例委一卡房巡緝差每夜率親兵三四人戴月披星嚴防盜賊一夕行至上元縣署西首時交三鼓有七八短衣窄袖躡伏地旁嗚雉呼盧喧嘩不已甲恐有宵小潛蹤於此命從人拘之用草繩縛住二人餘皆驚散被縛者道此奇辱恐為親友所見以袖覆面而行至卡房甲方欲升座訊供忽窗外大呼曰汝目盲耶何敢捉我其聲頗熟趨而視之乃其尊翁也亟令緘口毋再聲張致成話柄解其束縛潛令人送歸其一人有識者知為小偷甲亦縱之直囑其毋得妄語而此人屢向牧猪奴言之聞者莫不啞然失笑云

陝西風耗 ○陝西綏德州屬地方本年七月杪天大風雨以致山洪暴湧田禾沖沒廬舍坍塌百數十間多有傷斃婦孺地方官趕賑積穀先撫其急並捐廉酌加給發各戶鹿中丞得報立為傳司移道馳往該州會同印官逐一勘驗被災田畝若干丁糧應否蠲緩及應如何籌辦接濟賑撫之處俾小民免致流離作速詳細稟覆以憑核奪前將綏德州屬被災情形先行馳報 九重矣

海軍建署 ○海軍衙門本假煤渣胡同神機營後院花廳以資辦公前經醇賢親王樞密西四牌樓粉子胡同奕將軍宅擬建海軍部東廡旋因醇賢親王抱病迄未開工近經慶邸以海部房屋不敷自應仍從醇賢親王前議移建於粉子胡同所購宅宇俾數辦公擬將原有房屋拆去照式改建署門大堂二堂各股公廡及機房庫房等工選派廣慶祥茂天德興隆等廠承修業已鳩工興造矣

武試定例 ○本屆各省舉行辛卯正科鄉試試按武科取士定例頭場試馬箭立三大靶各離三十五弓每人跑馬二圍共射六箭二場射地球一箭計七箭以中三箭為合式缺一者不准考試步射三場步箭技勇步射高五尺五寸寬二尺五寸以三十弓為例每人連射六箭俱直衝靶子中央者為中其確靶擦匡及中靶子根竿者俱不得為中二箭內以中二箭為合式如缺一者不准再試技勇技勇以八力弓八十斤刀一百斤石為三號十力弓一百斤刀二百五十斤石為二號十二力弓一百二十斤刀三百斤石為頭號弓必開滿刀必舞花石必離地一尺弓力有能加重者亦不得過十五力三項必須有二項頭二號者方得入選若俱係三號不得入選如果弓力合式方式試技勇若馬箭中不足三步箭中不足二不准補射倘有混行演稟者即以犯規論論才大典載條例用據所知特錄於後以供眾覽

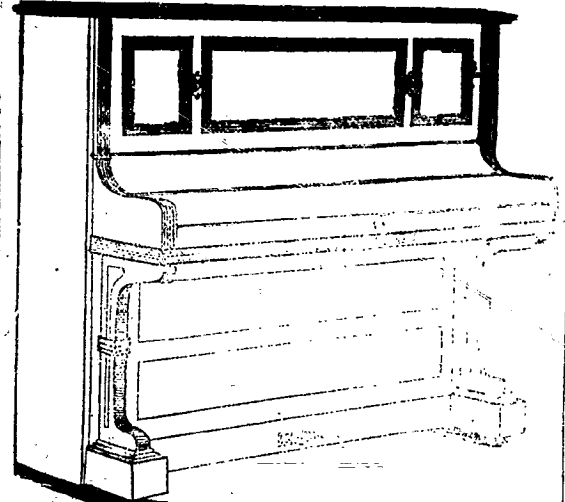
植聯佳話 ○安徽學政錢君開學係江蘇泰州籍今科代辦江南文闈監臨與戊子科陳大舟中丞儀徵籍辦理江南文闈監臨事同一轍皆為士林所稱美不置日前錢文宗在閱監臨時撰書植聯懸諸至公堂上云雲彈指頃四十二年涼月中秋寒雨重陽早歲曾經辛苦地念廣皮開萬八千土騰英靈嶽嶽鍾阜幾生同詠大羅天音和節古應入儒林佳話矣

高國商情 ○駐紮高麗漢陽之英領事於七月廿八日舉章內詳高麗商務釜山一埠生意頗形暢旺窺厥形勢儘堪開設外國行號探聞近有英商將在該處創設一行云復有一英商運日又到開張等語查該處商務之難實因日本入長屈所致該日本人則欲獨擅其利故每盡其所能者必竭力殫精以禦防外國商人前來攪奪現係該處之日人共有四千之譜其駐紮已久且與高人交易亦多是以外國人前來攪奪殊難取勝按出口生意華人亦被其分奪至入口生意以英國之製造為多商家本錢裕如者亦頗有佳趣華人亦饒有獲微利者探聞近日地方官欲新設稅則於和約例內更為略增凡貨物過其港口即抽收焉至於釜山商務則殊不佳該處洋行均無利息云

角技遺風 ○九月廿一日日本商人在仁川三果寨法教堂山下支搭布棚一所寬廣約容十餘席坐可百餘人開演技藝若足盤丈六丹梯脚扁十圍覆盆以及探升竹竿戲行麻索等技不身輕似燕足捷如猿其中一五齡童子尤為出色當行入觀者或人需洋二三角殆所謂取不傷廉者歟

渣甸輪船往橫濱加刺吉打○啟者本行有渣甸輪船名芝打刺大有一千五百七十四噸現於西本月三號即華本月初三日由香港啟行定於西本月八號即華本月初八日抵叻上落客貨畢即開輪往橫濱加刺吉打等處 諸君有欲附貨搭客者請至本行面商是荷
大英一千八百九十一年十二月五號 大清光緒十七年十一月初五日 莫實德洋行謹白

渣甸輪船往橫濱加刺吉打○啟者本行有渣甸輪船名芝打刺大有一千五百七十四噸現於西本月三號即華本月初三日由香港啟行定於西本月八號即華本月初八日抵叻上落客貨畢即開輪往橫濱加刺吉打等處 諸君有欲附貨搭客者請至本行面商是荷
大英一千八百九十一年十二月五號 大清光緒十七年十一月初五日 莫實德洋行謹白



啟者本公司備於一千八百四十二年開設專製西國頂上樂器在印度緬甸及本坡等處地方發售音清韻正與尋常所售者不同計有各式新款洋琴其琴有以鐵自行者有以手按之以取音節者有以手轉輪而曲調自出者亦有以手牽拽以取其音者更有較半之內藏有洋琴可以自行鼓奏者並有胡琴簫笛等一切西國樂器均無不備此等樂器係英國名工所製與別不同更有各種西文曲譜出沽並精工修理各式管絃絲竹倘 諸君等有欲購樂器抑有已做樂器欲為修理者請至土庫花園邊第二號門牌本公司面商價甚相宜特此佈告
大英一千八百九十一年十二月二號 柳士古埃公司謹啟

啟者本公司常在歐洲選辦各種金銀時錶來叻發售其價各款俱備每羅申價在二十元以上倘 諸君有欲採購者請移玉至文咸街即土庫街萬士兄弟洋行附近第九第十十一十二號門牌本公司內選閱便出得特此佈 聞
大英一千八百九十一年十月三號 峇里里爾公司謹啟

存貨平沽 ○啟者現將議慕本公司特循義例將本公司內所存之貨平沽茲定於西本月三十號即華本月廿九日起平沽諸貨茲將待沽各物並其價值錄登如左 女客所用各物開列 織花布 惡士佛衣裳布 法蘭絨即熱布 以上按碼價銀一角半 法國花布 各種精巧幼布 以上按碼價銀二角 頂上法國印花布 法國竹布 厚呢 各色上等呢 羅布 以上按碼價銀二角半 諸色天鵝絨 薄法蘭戎 拋球衣所用法蘭戎 綢邊花帶每條計長四十二英寸 以上按碼價銀五角 諸色緞疋 諸色絲綢 以上按碼價銀六角半 加士馬布 花綢 花竹布邊帶 以上按碼價銀七角半 諸色及白色花衫按件價銀二元 小兒所服水手衣按套價銀一元 頸巾按條價銀五角 絲手套一對價銀由五角起 瑞典國手套一對價銀由二角半起 洋傘一持價銀由一元起 竹布及諸式布小衣按件價銀由三角半起黑細身按件價銀一元 黑白棉線及絲線一羅申價銀七角半 茲將更廉之貨開列 諸色桌布 諸色窗簾布 諸色邊帶以上諸貨價值更廉較諸原價猶未及其半也 另有小孩玩物甚多及零剪花布織花絲邊袖頭等項不能備錄以上貨物均貯於樓上茲並將樓下所儲諸貨略列 男裝白汗衫按十二件價銀十五元 男裝有領白汗衫按十二件價銀十八元 男裝法蘭絨拋球汗衫按件價銀三元 撐船所用汗衫每件價銀一元 綉布汗衫按件價銀一元二角半 軟呢西帽每頂價銀二元半 硬呢西帽每頂價銀一元七角半 草帽每頂價銀一元 各式細身小衣按十二件價銀五元 線襪襦襖按十二對價銀三元 各款頸帶按十條價銀五角 諸式鞋每對照原價減四分之一 英京所製鞍轡等項均照原價減半 諸款紙料均照原價減半另者印便人物之招牌紙等物甚多不可勝錄 諸君有欲購用者祈早惠臨選沽為盼 大英一千八百九十一年十一月二十六號 西釐公司謹啟

印度國家保險公司告白 ○啟者本行承印印度國家保險公司之命為駐叻代理人倘 諸君有貨物欲為保險者請至本行面商價甚相宜特此佈告 大英一千八百九十一年十一月十九號 瑪仔兄弟洋行謹啟

盤枋路頭豐源號輪船開行日期 ○本號輪船往來各埠定期開列如左 在各埠往實叻日期 在實叻往麻六甲每逢禮拜一五日下午四點鐘開行 由麻六甲往芙蓉每逢禮拜二六日中午十一點鐘開行 由芙蓉往吉隆坡每逢禮拜二六日下午六點鐘開行 由各埠回實叻日期 由吉隆坡回芙蓉每逢禮拜一四日下午四點鐘開行 由芙蓉回麻六甲每逢禮拜二五日上午十點鐘開行 由麻六甲回實叻每逢禮拜二五日下午四點鐘開行

左 公服全套 富健衣裳全套 棉羊黑絨衣裳全套 黃斜紋布衣裳全套 以上乃... 差所用 粗絨衣裳全套 黃斜紋布衣裳全套 白斜紋布褲一條 帆布裏脚一對 以上乃... 全付與水手衣裳相同 白斜紋布衣裳全付與水手衣裳相同 以上乃海國巡捕所用 花絨衣裳全副 白斜紋布衣裳全副 以上乃暗牌英差所用 以上衣裳各物除暗牌之用外均有存於巡捕官署承充者不過僅出工價凡承充者須將其工價逐款列明於西十二月十五號即華十一月十五日以前到本署投交以憑選擇不得執價低者得之說以相爭論如有欲知其詳細情節者即至巡捕官署詢問可也各宜踴躍此諭 大英一千八百九十一年十一月十六號 示

新金山刺查金礦公司告白 ○啟者茲本公司欲開收第四次股份之資故特佈明所有股份諸人務於西本年十二月四號即華十一月初四日以前將此項股資送交新金山勿里士登皇后街第一百二十八號門牌本公司總寫字樓以便收接其股資係照金磅伸算每股計交銀二弁士其在叻地則可至土庫花園邊西厘公司之鄰第三號門牌本公司駐叻代理人寫字樓內點交亦可但在叻地每弁士計銀五占半至 諸君有交到股資者務携股票前往報明以便在票後批明所交銀數庶無脫誤是為至要特此佈聞 大英一千八百九十一年十一月十四號 大清光緒十七年十月十三日 新金山刺查金礦公司駐叻代理人打力告白 示

正吉林人參招客 ○本號親到吉林採辦高庄人參及參鬚野山高麗向在上海開設歷來有年貨真價實四遠馳名包退包換從無錯誤今分開在實叻坡老吧剎萬興土庫二層後樓凡仕商賜顧者請即移玉到敝處購買大小各色俱全特此佈聞 大清光緒十七年八月廿四日 益元長主人謹白 示

招人承供雜物事 ○署新嘉坡輔政使司阿 為招人承供雜物事照得叻嶼甲各地現欲招人承供各物係由一千八百九十二年正月一號起有一年為期者有可至二三年者茲將各事宜開列如左 新嘉坡所需各物開列 柴薪係置地司及國家印字局之用 磚瓦石灰老古石土油 又伙食乃本坡船政司之用 又伙食乃羅所屬人之用 又飯食乃諸獄囚之用 又飯食係船政司獄之用 木料柴水此乃輪船之用以上乃承供一年為期 又本土各式雜物此項或承充一年或二年均可 檳榔嶼所需各物開列 船牌此乃船政司之用至於舟船運費均由承辦人所出 門牌車牌 磚瓦石灰老古石 土油 飯食及雜物此係醫院之用 又飯食乃印度新客之用 又伙食係船政司之用 又飯食係在獄各差之用 又飯食係諸獄囚之用 又伙食乃船政司獄之用 木料以上乃承供一年為期 又本土各式雜物此項或承充一年或二三年均可 麻六甲所需各物列左 車脚費用 石灰 磚瓦老古石 土油 伙食及雜物此係醫院之用 又伙食乃船政司之用 又飯食係羅所屬人之用 又飯食乃諸獄囚之用 木料 老古石 柴水此乃輪船之用以上均承充一年為期以上所承各物另有格式紙列明並有價值略行列出以便承充諸人填寫若需此紙可至本寫字樓或嶼甲參政司署領取凡入票者須將其票封固票外寫明承充某項等字樣每票需用壓銀一百元如不能准其承充即將原銀發回至於棄取之權任由國家裁奪不得執價低者得之說以爭論各宜踴躍切切特諭 大英一千八百九十一年十一月三號 示

洋貨出售 ○啟者本行由歐洲辦到各貨甚多以便 諸君購用茲將各貨略登如左以備採擇焉計開 卑呂申及羽因拿雷酒每箱計大樽四十八樽 英國下登雷酒每箱計小樽四十八樽 法國三星標萬國池酒每箱計十二樽 荷蘭仁酒每箱計十五樽 荷蘭水每箱計一百樽 意國華勿酒每箱計大樽十二樽 車釐酒及各色美酒每箱或十二樽或廿四樽 美國生菓每箱計廿四罐 各式餅乾每箱計一百罐 各色洋紗每箱計重四百磅 西國揀選大頭巾每箱計三百捲 花布每箱計一百二十疋 竹布每箱計二百疋 英國斜紋布每箱計二十疋 香線每箱計五十匣 呂宋烟每箱或一百枝或二百枝 并有各項貨物甚多不能備錄且貨皆精美價甚相宜 諸君有欲購用者請 移玉至亞歷沽為盼 大英一千八百九十一年六月十七號 巴直里灣底巴士公司謹啟 已

招舉工部局員告白 ○啟者本局第二號中役局員陳君明遠自行辭退本局按照一千八百八十七年所定第九款第二十二及廿七條並一千八百八十九年更改第十七款律章招人舉充該段局員之職所入各票定於西本年十二月十號即華十一月初十日上午九點半鐘起至下午五點鐘止在本局內當堂開拆至其票款現存本局內如欲領取此票款者可至本局副理事人處領取凡屬在叻納稅之人均可到來公舉惟所入之票務須一人舉之一人和之方為合例所有各票須於西十二月二號即華十一月初二日以前送交本局以便是月四號本局總辦到來參閱會所屬各處所知為望特此佈聞 大英一千八百九十一年十一月二十一號 工部局司理人波兀刺士謹啟

招舉工部局員告白 ○啟者本局第二號中役局員陳君明遠自行辭退本局按照一千八百八十七年所定第九款第二十二及廿七條並一千八百八十九年更改第十七款律章招人舉充該段局員之職所入各票定於西本年十二月十號即華十一月初十日上午九點半鐘起至下午五點鐘止在本局內當堂開拆至其票款現存本局內如欲領取此票款者可至本局副理事人處領取凡屬在叻納稅之人均可到來公舉惟所入之票務須一人舉之一人和之方為合例所有各票須於西十二月二號即華十一月初二日以前送交本局以便是月四號本局總辦到來參閱會所屬各處所知為望特此佈聞 大英一千八百九十一年十一月二十一號 工部局司理人波兀刺士謹啟

紅頭仔標萬蘭池酒出售

啟者本公司有店舖多間欲出稅與人
茲將店舖開列如左 計開大貨棧一
間坐落甘公麻六甲之甘明街第十號
門牌 店舖二間坐落甘公麻六甲之
加街第九號第十號十一號門牌 店舖
一間坐落衣箱街第十七號門牌 大
屋二間坐落吉靈街第一百十七號第
一百十八號門牌 店舖一間坐落牛
車水戲園後街第四十四號門牌 店
舖二間坐落小坡梧槽路第一百零八
號第一百十號門牌以上各舖租價甚
相宜 諸君有欲稅居者請至本公司
相商便妥謹此佈聞
光緒十六年十二月初一日
新嘉坡保險公司謹啟

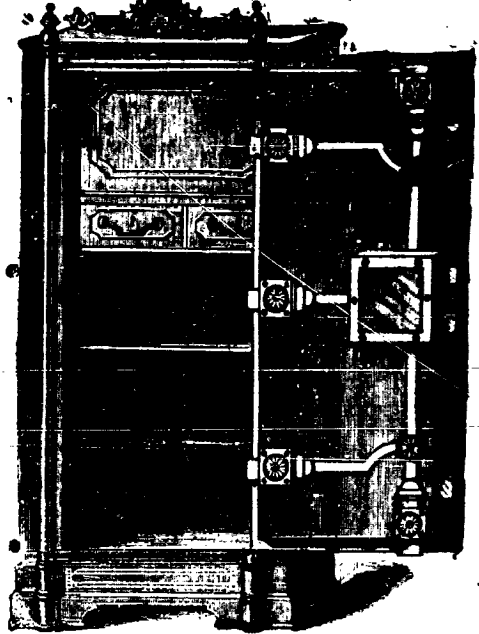


拿模只公司等西字為憑庶免為珠目之混是所切禱
大英一千八百八拾九年 拾二月三號

不殺呼聲即前加珍洋行謹啟

啟者本公司所製之紅頭仔標萬蘭池酒馳名已久乃在歐
洲名家所製自一千八百一十九年相傳至今已閱七十年之
久而其酒收存有數十年方肯出而沽賣故其熱氣概已全消
所以 諸君沾
飲者均深獎譽
在歐洲一帶各
國之人無不喜
飲此酒因其氣
味清香遠勝於
他酒故也是以
本行特辦此酒
來叻發售自此
酒到叻而後凡
沾飲者無不盛
稱其美且此酒
與本坡天氣甚
屬合宜 諸翁
賜顧祈細心辨
認紅頭庄及以
上所列各標頭
并有來士古乙

鐵 樹 出 售



啟者本行所售之鐵樹在本坡馳名
已久素蒙 諸君購用無不盛稱其
妙計此樹之大小共有五等而價費
最少亦在九十五元以上而此鐵樹
乃歐洲著名工師所製極為美善本
坡所有西人齊習人以及作椒密生
理諸華商多向本行購買以為貯銀
之用因本行所沽者均用上等物料
製造而成不惟能壯觀瞻且異常
堅固無論火燒盜劫均保無虞貨美
價廉莫此為甚倘諸君有欲購此樹
以收藏重寶可至本行選閱是幸此
佈 英一千八百九十年正月四號
不殺呼聲公司即前
加珍目不殺公司謹啟

正 金 鐘 標 萬 蘭 池 酒 出 售



啟者本公司所督辦正金花鐘標萬蘭池酒久已馳名叻地華藉
君子均喜用之現已議定與本坡酒公司包銷以應客沽凡 諸翁
有欲寄購者請至酒公司沽買便得如買成起以便配往外處者仍
可至本行沽買至此酒
製造之法
精妙異常
酒味甚清
以之蒸釀
者皆為上
等之料保
無偽充之
弊此酒若
在本坡沽
飲甚屬合
宜且價亦
甚廉 諸
翁沽用須
為留心辨
認以防魚
珠之混因
現在市上假冒者甚多
如以上所黏各標頭無本行不殺呼聲華字者即為假貨幸勿為之
誤買本行有厚望焉 大英一千八百八十九年十二月三號
不殺呼聲即前加珍洋行謹啟

新嘉坡五坡頂上美酒公司
不殺呼聲公司
大英一千八百八十九年十二月三號