

大清光緒十七年

本館新聞除禮拜外日出一張諸君賜閱本報者無論本埠外埠均可函致本館取閱如外埠閱報照加寄費可也除日報照常刊送外復不惜工本從英國採辦釘書機各機器以待與各官商刊印書籍單件並有英國各種活字及各式花邊等延有西人操印工藝甚精所有中西文字均能刊印並有石版印字大小機器均用精工刊

第三千零三十三號

申報

(本館開設在舊巴口門牌第十一號)

印工嚴絕倫並延有文士書寫各體文字現由上海購到各種書籍出售其書目另行刊佈所有各書價其相宜本館所登來札原擇其有益世道人心者附登否亦須無礙於人而後始錄其有謬馬成文以及支離費解者概不登報嗣後諸君來札尚祈自諒更須寫實附里而後敢登但來稿登與不登均不能將原稿收回也 本館謹白

辛卯十一月初二日

凡刊印告白第一日每一字仙二日以下每字半仙 (大英一千八百九十一年十二月二十二號禮拜四) 凡刊印告白第一日每一字仙二日以下每字半仙

新到各種奇書發售 ○啟者本館近由上海姑蘇等處採買各種奇書新書與舊書等類發售其書或銅板木板鉛板石板均無不有且字畫詩書等項尤繁多有噴地未嘗經見者其有益於世道人心者實非鮮淺有非徒快耳目者比茲特以廉價出沽諒亦 諸君子所欲先睹為快者也所有各書目經已另列單張附呈鈞覽閱者鑒焉 本館告白

電報冊出售 ○啟者本館有電報簿冊出售字畫分明篇頁井井甚合於商家所用倘 諸君有欲購買者請至本館取閱甚相宜特此佈告 本館告白

地震說

近來迭接郵電各報言日本地震之事實為亘古未有之奇災夫地震一事雖稱災異然亦不過異中之常惟此次日本之災計死於是役者共六千五百餘名傷者九千名所壞屋宇計一萬五千餘間半畝者尙有萬餘間其損害人物至如此其多者實為未見未聞之異且事後相傳之說尤足駭人聽聞昔者杞人有憂天地崩墜身無所寄者人咸笑其愚謂天乃積氣地乃積塊虹霓也雲霧也風雨也四時也此積氣之成乎天者也山岳也河海也金石也水火也此積形之成乎地者也無處無氣無處無塊屈伸呼吸於天之中踐步比踏於地之上何嘗見一日之崩壞而不知天地未必無變動特無術以預料之則憂誠無益耳利禦寇謂生不知死死不知生來不知去去不知來壞與不壞可無用心蓋因不得預知故為此曠達之言以相解其質天地何嘗不壞哉共工氏嘗為帝怒而觸不周之山折天柱絕地維故天傾西北地陷東南此實為地震之始特此說有類寓言荒誕不經為儒者所不道詩小雅十月之篇有曰百川沸騰山冢崒崩高岸為谷深谷為陵爾時地震亦云甚矣夏亡而伊洛竭周衰而岐山崩山何以崩川何以竭亦由地震耳是爾時之地震亦未嘗不甚也詩書所載史冊所傳非若共工頭觸之荒誕惟論者每不求地理之所以然而歸咎人君之失德謂災害之生無非上天之所以示警夫宋君轉念而星移齊侯一言而彗退天人相感非盡無稽然地震之災其來甚疾既非若星字日微可以預測又非若水旱疾疫可以力回雖然一變人物難粉此即欲力挽天心亦何由而致其意乎且人君之德莫大乎愛民則其失德即莫大乎不愛民苟以人君失德而示警則當助君愛民豈復可助君殺民將謂積善有餘慶不善必餘殃天無容心惟人自召則十室之內必有忠信十步之內必有芳草一邑之中無一善人理勢所必無者而乃同歸浩劫乎且牲畜何罪而受誅夷草木何辜而遭摧折坤道靜專而忽然震盪此直地之失德豈謂天之示警耶好奇之士為大言以欺世謂有萬疆者連巨鯨十五使冀渤海五山龍伯之大人釣六鯨以歸而岱嶼員嶠二山流于北極仙聖之播遷者巨億計海上僅見三神山淺見者信以為真謂地動為鯨吐氣此真與示警之說同一杳渺而難憑者蓋地震者乃地中之火鬱久而發與火山炸裂同一飛焚不特非人力所能回亦非蒼昊所能救夫五行之形質如水土金木無不流露於人間而火之最發揚者乃獨依物以呈形草木有火金石有火膏脂有火而不有以引之則盈天壤間又不見有火土自安焉木自生焉金自藏焉水自流焉不必相假也而火獨不能自見夫火豈必依物哉苟火必依物則火當寄於各物之中不得僭於五行之列矣今既同列於五行則必知水土金木各有歸宿之所天壤間既無處可以藏火則必藏於地下無難夫火性固上炎者久鬱於地安得免一日之震乎考諸易一陽居於二陰之下其卦為震說卦曰震為雷又曰為決躁為健皆取義於下之一陽也蓋陽氣必升離居於下終必不能安靜且抑之愈深則其發亦愈甚以二陰而抑一陽此所以震驚百里也地震之道亦猶是也故歷觀史冊凡地動皆不奮動而奮震觀震字之義其災之不能預測不能俾免明矣

諭旨恭錄

○十月十五日奉 硃筆這外籬官著圈出雷天柱楊國璋李秉瑞舒孔沅去欽此○現換洋灰甜○十七日奉 上諭李鴻章奏查明各屬州縣秋禾被災情形懇恩蠲緩糧租酌予撫恤一摺該督即刊貼賸黃偏行曉務使實惠均霑毋任吏胥舞弊用示軫恤至意該部知道欽此○十八日奉 上諭前據總理海軍事務衙門奏三年校閱五年例保均已屆期請將辦事出力各員分別給獎業經降旨允行慶郡王奕劻自創辦海軍以來盡心規畫悉協機宜深堪嘉尚著交宗人府從優議敘欽此

着歸社去欽此○同日奉 旨電視東城事務着照例供去欽此○同日奉 旨浙江温州衛守備等關漢榮補授欽此○十五日奉 硃筆武
衛正考官着周德潤去周考官着朱秉欽此○同日奉 硃筆這場內彈壓副都統着恩光去欽此○同日奉 硃筆着聯陞劉桂文監試欽
此○同日奉 硃筆這收掌試卷着聯出朱孫邦王潤棠去欽此

華風電音 ○廿九日英京發來電報云現據上海電音有言錦州之亂有官兵四千名被亂黨擊取現亂黨已陷瀋陽大有進逼燕幽
之勢云云電文止此譯事不詳雖然者久之

英京電報 ○廿九日英京發來電報云倫敦議院來春開議之期業經核定至西明年二月九號即復開門聚議一切要公矣
多節改期 ○烏兀爾廉訪擬於昨日赴嶼會訊各節已登昨報茲悉兩廉訪是日竟不果行現已改期至本月初始附郵船前往矣
暹羅親王担那遊歷歐洲各節均已列登前報茲接土耳其來信謂該親王遊節現在已抵土京而土國君臣莫不欣
逢宗抵土

屋上行車 ○前者倫敦有人欲用新法以行電車其車係跨人之屋頂築路駛行其巧妙實為得未曾有茲接英京來信謂此車已在
附邊倫敦之列準屬地南威地方試行殊覺巧捷異常者觀者均無不極為欽羨云

遷民實地 ○俄國驅逐猶太教民一節本報已迭次刊登天下聞之均無不謂俄心之忍若然俄人之為此事究屬如何用意則外間
實無得而知也乃近接俄京來信有言俄國諸員現在議將猶太教人等遷往西卑里亞地方居住即以其地為新創通商之港云云噫觀此一
端則俄人之狡謀露矣大抵俄國已創西卑里亞之鐵路即欲振興其地奈鮮民居若果下令移民則又恐民之不樂因念猶太教民之在俄者
其人乘其力弱而其財則豐用以遷於該境最屬合宜然防諸教民之不從故先下驅逐之令使彼無以藏身其心既驚其氣遂奪於是始為之
遷徙遂不思其不從然則當日逐客之慘亦正為今日移民之計耳嗟乎俄人人心行事區測如斯其計雖工而其心亦良忍矣

語殊可聽 ○昨閱俄京日報有言俄國調員前往車音馬考察地與一節當該員調訓起程之際俄皇囑曰今往卑音馬凡事若有招
英國之怨者切不可為盡吾之志若能保守舊業便已願足等語觀俄皇此誠諄諄動聽何等慈祥若然則俄皇真無吞併之心矣然未審閱世
者信以為然否

鐵路試行 ○頃閱羽因高華西報言接有澳打華電報稱干拿打大西洋之鐵路公司已與英國總理訂立載運兵軍立約言明西十
二月調撥水師兵于七百名另武弁若干名為兩隊一隊從下利忽士準在鐵路試行前往羽因高華一隊從羽因高華在鐵路試行兩往下
利忽士準該項已承英國皇家發批與其承辦矣

法制金邊 ○法人垂涎金邊土地與兵構難至其儲君出亡暹地各節均已列登前報昨接暹羅來信言金邊國自其儲君逃入暹國
而後金事更不可問時局變更不定而法人并奪其政權金民多有不平者然以勢力衰微亦有莫可如何之處也嗚呼小國見陵於大國固有
如此其艱者益足令人歎事大之難矣

門黨繫獄 ○前數夜長泰街有閩人兩黨因事鬥毆其勢甚兇時有第四十六號二畫華差於此當值因前執獲一人詎其人向欲脫
逃掙扎之圖竟將差衣扯破圖經他差趕至始協力執獲三人解於案中此案經巡理府提訊數堂至初一日始經訊定以其兇肆判各監禁十
四日期滿釋放之際更覓保人署立保券廿五元保其三閱月內不再滋生事故

短秤罹罰 ○閩人陳簡向在丹戎牛車店營生常與聯聯拉油船貨店出沽乃近聞陳以短秤欺人其事為稽查秤磅西差麥文所
聞遂於前數日親往稽查見其秤果多弊實因將秤繳呈於案并將陳控告初一日府尊堂訊畢知陳委難辭答因判罰銀廿五元其秤即命繳
銷免為人害

嚴懲搶匪 ○近來叻地匪類日益披猖公然於鬧市之地白晝之閒無端以搶途人之物者是無怪有司之特加嚴辦以儆貪頑也去
月廿八日有粵婦張氏母女二人至粵海廟參神畢乘坐一手車而回於時正十點鐘行人其眾乃方出廟門未幾猝遇閩籍匪徒數名見婦首
插金簪一枝價值數元不禁頓起貪涎即從後扳倒其車遂將金簪拔去并奪耳挖一枝亦為所拔此耳挖所值不過一角數占之譜乃亦搶及
則匪品之劣可知矣幸時適有第二百四十五號之吉甯暗差在側目擊諸匪所為即前捕之遂獲有三人解案一曰謝東生一曰蔡海洋一曰
吳振皆閩人廿九日即經馬太守將案提訊以吳振一名係屬事外誤拘因命將其摘釋餘二犯情真罪確無從抵賴判各監禁兩月其中謝東
生一犯下手搶物尤屬猖狂故除監禁外更笞脊十條以示重儆

墮水遇救 ○潮人王某向以經紀為生每值備拉油船抵叻時王常至船中與其代估貨物去月晦日王復至丹戎牛港內聯拉油
人亞兒那刺船中議貨議畢而返不意偶然失足墮於水中時無覺者王幾不免幸為該船役人亞密所見乃急下水將其救回故得不致墮伍
大夫歸去龍宮亦殊幸矣

售發酒蜜



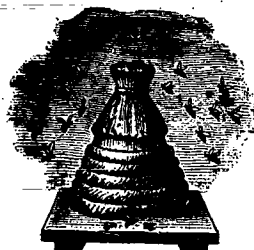
啟者本行由歐洲辦到上等蜜酒來
 助發售其酒甚佳茲將標票印出 請
 君光顧所為細認免致有誤倘有無恥
 之徒假冒本行標標者本行定必嚴
 為控究再此酒不能販往
 加勝吧 三寶瓏 泗里末
 望加錫 檳榔嶼 日理等處其
 他各埠均能運往道此佈 聞
 大英一千八百八十六年十一月十
 八號 州 明碼也洋行謹啟

賣發酒密烏



啟者本行向由英國督辦各
 種美酒來助發售久已遐邇
 馳名茲復由英新辦到頭爾
 士斗雲字號之狗頭標烏密
 酒到助應沽此酒香美異常
 不惟飲之可口且能保養精
 神調和血氣常飲令人不生
 疾病誠酒國中上品也 諸
 君光顧應細看以上所列之
 狗頭標庶不致誤且價甚相
 宜倘 諸君有欲酷飲者請
 至本行取用可也此佈
 大英一千八百八十八年八
 月十五號 明碼也洋行啟

售出酒池蘭萬標策峰上頂國法



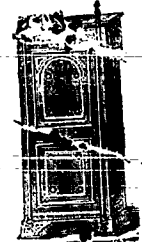
啟者本公司親由法國督辦頂上
 好萬蘭池酒來助發售其酒清香濃郁
 醇厚異常飲之誠可令人長血氣壯筋
 骨悅顏色妙美無窮今市上所有萬蘭
 池酒無有能出其右者誠佐饌中妙品
 也至此酒惟本公司一家沽出餘無別
 家出售 諸君光顧請細認蜂窠標
 為記道細辨香味方不致誤價甚相宜
 倘有到份之購者祈早至一惠臨沽買
 是幸
 大英一千八百八十八年六月二十號
 大清光緒十四年五月十一日
 明碼也公司謹啟

售出品三

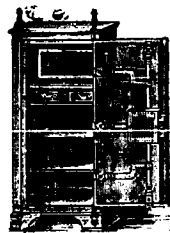


其酒係白頭次式發售有年沽飲 諸君莫不
 稱其香美奈近有無恥之徒假冒本庄三品酒
 欸式以圖魚目混珠情殊可恨嗣後 諸君沽
 買本行白頭三品酒者請細認本號招牌之內
 有小紙包頭註華字新嘉坡明碼也公司者
 始無伴若此字樣即屬偽冒請為細認特此佈
 聞 大清光緒十一年十一月初四日
 大英一千八百八十五年十二月十九號
 明碼也公司謹啟

售發櫥鐵名馳



啟者人生之道所最要者則惟財帛其大則惟銀兩然必須有以善藏始無意外
 此本行鐵櫥所以為 諸翁之所共賞也啟者本行所賣之鐵櫥久已馳名於東
 方一帶而於叻坡則聲名尤著至本行沽賣此等鐵櫥已有三十年之久其製甚
 為堅固保能避火且其匙鑰甚妙斷非盜賊等所能開計其櫥全身均用鐵製無
 雜成並以木料且諸櫥自前至今均為一式堅固前無
 有優劣之分至於各櫥大小
 不一而價值則約一百元至
 四百元凡用之者可保其不
 礙焚燒即火災亦無所損本
 行之鐵櫥實為叻坡諸華商
 所喜購而本行每年所沽亦殊不鮮茲特為之錄佈倘
 諸君有意願者祈即玉臨選購為盼
 大英一千八百八十九年十一月廿八號
 大清光緒十五年十一月初六日



明碼也洋行謹啟

北 慕 娘 招 遠 商 承 餉 示

北慕娘國家第一百八十三號招商承餉告示○北慕娘輔政使司阿 為招商承充餉碼事頃得本國家於一千八百九十二年各餉碼均將屆期特出示招商承充應將各款條列如左 一鴉片烟碼凡屬生土熟膏烟灰等均准其在北慕娘納餉及附近各小埠煮賣...

北慕娘招商承餉示 ○北慕娘輔政使司 為招商承餉事照得本境熬煮烟膏出口沽賣之碼刻欲招人承充此碼以八年為期如欲承短其期者亦無不可為此示仰商民人等一體知悉爾等如有欲承斯役者可入票至北慕娘督轅參贊或在叻入交然申洋行稟書...

代理香港火燭保險有限公司告白 ○啟者本行已承香港火燭保險有限公司總理人之命在叻與其代理一切火燭保險各事宜凡叻地諸君有家業物件等欲買保險者請至本行寫字樓面商一切價甚相宜特此預聞尚希 惠顧 大英一千八百九十一年八月十六號 光緒十六年七月十二日 牙直里洋行謹白

華英書籍減價出售 ○啟者鄭容階先生在前奉委出洋歷有年所想其博採方言鉛槧自富以同中國學 憲衙內統理洋務事宜先生每於公事餘閒將其平日所有著述各書訂校而附之刊印一律告竣有心世務者購而熟讀之不特增廣識見實足以助其才力誠嘉惠後學之要笈也茲將各書目開列如左 計開英學初階每部銀六角 增訂華英字典每部銀五元半 英語彙腋初集每部銀一元半 英文成語字典每部銀六元半 英語彙腋二集每部銀二元 學習英文歌字每部銀一角 應酬寶笈每部銀二元 粵城廣報新聞紙每年銀八元 大清光緒十七年正月廿二日 大英一千八百九十一年三月二號 漆木街南興隆號謹啟

風鼠奇聞

倏然而來倏然而去... 鼠之說已屢見於說部之中... 鼠之說已屢見於說部之中多屬委巷叢談要皆無稽之語然猶未見有白鼠吐銀票者...

領婚瑣錄

現在本坡保良局有女子蘇轉好現年十六係前前山吉隆送到欲適與人前日已由粵人曹姓請領兩管甘願並無異...

勸查冤抑

潮人陳生前日在臬堂聞讞自刎致死一事本報已經錄錄茲悉施制府得聞是事不禁大為詫異其中必有冤抑之處致有如此輕生因將此事發交署副輔政司馬里華打及臬堂主簿西里輔二員將其中之隱詳細查明並究其確刀後從何處得來俾得以妥為辦理云

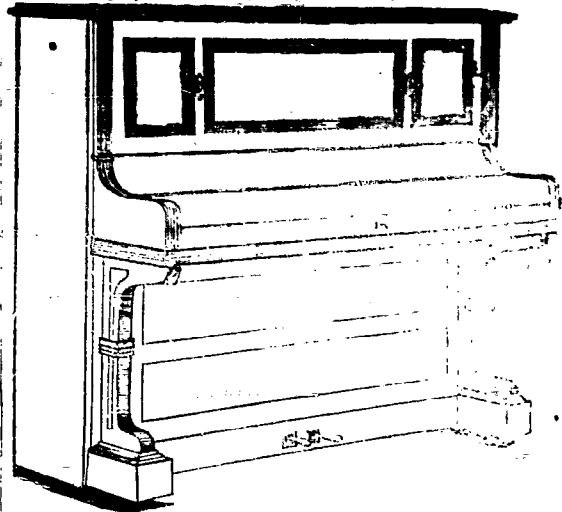
納妓宜知

放鴿之事久成熟套夫人皆已聞之然所謂放鴿者要亦不過將其妻女鬻於他人或以為妻或以為妓交易之後即復從而飛去此中行徑大抵如斯乃不意愈出愈奸直有青樓脫籍之人數月同襟亦竟一朝飛去者然則納妓者亦不可以不知所慎矣先是...

戒食冰魚

福州霍亂頻作民間死亡之事時有所聞且多一嘔即斃不及醫藥者南台各醫生束手無策集議勸人無食冰魚製為... 戒食冰魚... 福州霍亂頻作民間死亡之事時有所聞且多一嘔即斃不及醫藥者南台各醫生束手無策集議勸人無食冰魚製為...

西國頂上樂器發售



啟者本公司係於一千八百四十二年開辦專製西國頂上樂器在印度緬甸及本坡等處地方發售音清韻正與尋常所售者不同計有各式新款洋琴其琴有以缺自行者有以手按之取音節者有以手轉輪而曲調自出者亦有以手牽拽以取其音者更有輪竿之內藏有洋琴可以自行鼓奏者前有胡琴蕭笛等一切西國樂器均無不備此等樂器係英國名工所製與別不同更有各種西文曲譜出沽並精工修理各式管絃絲竹倘 諸君等有欲購樂器抑有已敝樂器欲為修理者請至土庫花園邊第二號門牌本公司面商價甚相宜特此佈告

大英一千八百九十一年十二月二號
棉士古埃公司謹啟

啟者本公司常在歐洲選辦各種金銀時錶來叻發售其鍊各款俱備每羅中價在二十元以上倘 諸君有欲採購者請移玉至文咸街即土庫街葛士兄弟洋行附近第九第十十一十二號門牌本公司內選閱便得特此佈 聞

啟者茲有胡德園一所坐落邦俄路園所種之樹共一萬九千五百株其樹約植二年至四年之久另有菓子甚多均甚佳美茲欲出售與人如有欲知其詳細情形者可至寶龍岡之署刺花牙地方向其司事人詢問或至本洋行詢問亦得特此佈 聞

存貨廉沽 ○啟者現因西人冬節將屆故將本公司所存貨物以廉價而沽莫得推陳轉新茲定於本月廿九日起平沽諸貨茲將各貨略列左方以供眾覽 扯印花各色衣服布計有二百五十疋每碼價銀二角 法國黑加士馬布按碼價洋八角半起至一元七角半止 更有法國各式頂上等布甚多厚薄均無不有之價甚相宜 絲綢價開列 邊加鄰綢計有顏色三十餘種按碼價銀一元半 并有各式絲綢國雜色綢按碼價洋七角五占 各色頂上花綢按碼價洋八角五占各色頂上厚綢計共顏色三十餘種按碼價銀一元半 并有各式絲綢甚多不能備錄 各式桌面布闊六十寸者按碼價銀六角半闊七十寸者按碼價銀九角 另有各種桌氈簾褥枕枕等物不能備載而本公司所沽鐘錶器皿亦均大減價以備 諸君購買以應冬節所用并有小孩戲耍之具甚多更有以機器轉運者所有各貨多莫勝言諸君有欲購用者請至本公司面商其價格外從廉尚祈惠然肯來不勝幸甚特此佈聞 英一千八百九十一年十二月一號 勞敏申雜貨公司謹啟

存貨平沽 ○啟者現將曠募本公司特循曩例將本公司內所存之貨平沽茲定於西本月三十號即華本月廿九日起平沽諸貨茲將待沽之物並其價值錄登如左 女客所用各物開列 織花布 惡士佛衣裝布 法國絨即熟布 以上按碼價銀一角半 法國花布各種精巧幼布 以上按碼價銀二角 頂上法國印花布 法國竹布 厚呢 各色上等呢 羅布 以上按碼價銀二角半 諸色天鵝絨 薄法蘭戎 拋球衣所用法蘭戎 綢邊花帶每條計長四十二英寸 以上按碼價銀五角 諸色緞疋 諸色絲綢 以上按碼價銀六角半 加士馬布 花綢 花竹布邊帶 以上按碼價銀七角半 諸色及白色花衫按件價銀二元 小兒所服水手衣按套價銀一元 頸巾按條價銀五角 絲手套一對價銀由五角起 瑞典國手套一對價銀由二角半起 洋傘一持價銀由一元起 竹布及諸式布小衣按件價銀由三角半起黑網身按件價銀一元 黑白棉線及絲線一羅申價銀七角半 茲將更廉之貨開列 諸色桌布 諸色窗簾布 諸色邊帶以上諸貨價值更廉較諸原價猶未及其半也 另有小孩玩物甚多及零剪花布織花絲邊袖頭等項不能備錄以上貨物均貯於樓上茲並將樓下所備諸貨略列 男裝白汗衫按十二件價銀十五元 男裝有領白汗衫按十二件價銀十八元 男裝法蘭絨拋球汗衫按件價銀三元 撐船所用汗衫每件價銀一元 綢布汗衫按件價銀一元二角半 軟呢西帽每頂價銀二元半 硬呢西帽每頂價銀一元七角半 草帽每頂價銀一元 各式綢身小衣按十二件價銀五元 線襪棉襪按十二對價銀三元 各款頸帶按十條價銀五角 諸式鞋每對照原價減四分之一 英京所製鞋襪等項均照原價減半 諸款紙料均照原價減半另者印便人物之招牌紙等物甚多不可勝錄 諸君有欲購用者祈早惠臨選沽為盼 大英一千八百九十一年十一月二十六號 西釐公司謹啟

印度國家保險公司告白 ○啟者茲本行承印印度國家保險公司之命為駐叻代理人倘 諸君有貨物欲為保險者請至本行面商

憲 左 長服全套 當值衣裳全套 棉羊黑絨衣裳全套 黃斜紋布衣裳全套 以上乃總辦之用 幼絨衣服全套 粗絨衣全套
黃斜紋布衣裳全套 以上乃英差之用 粗絨衣服全套 黃斜紋布衣裳全套 帆布裹脚一對 以上乃印度
差所用 粗絨衣裳全套 黃斜紋布衣裳全套 白斜紋布褲一條 帆布裹脚一對 以上乃海邊巡捕所用 花絨衣裳全套 白斜紋布衣裳全套
全付與水手衣裳相同 白斜紋布衣裳全付與水手衣裳相同 以上乃海面巡捕所用 花絨衣裳全套 白斜紋布衣裳全套 以上
乃暗牌英差所用 以上衣裳各物除暗牌之用外均有存於巡捕官署承充者不過僅出工價凡承充者須將其工價逐款列明於西
十二月十五號即華十一月十五日以前到本署投交以憑選擇不得執價低者得之說以相爭論如有欲知其詳細情節者即至巡捕官
署詢問可也各宜踴躍此諭 大英一千八百九十一年十一月十六號 示

示 新金山刺查金礦公司告白 ○啟者茲本公司欲開收第四次股份之資故特佈明所有股份諸人務於西本年十二月四號即華十
一月初四日以前將此項股資送交新金山勿里士街皇后街第一百二十八號門牌本公司總寫字樓以便收接其股資係照金磅伸算每股
計交銀二弁士其在叻地則可至土庫花園邊西厘公司之鄰第三號門牌本公司駐叻代理人寫字樓內繳交亦可但在叻地每弁士計銀五
占半至 諸君有交到股資者務將股票前往報明以便在票後批明所交銀數庶無脫誤是為至要特此佈聞
大英一千八百九十一年十一月十四號 大清光緒十七年十月十三日 新金山刺查金礦公司駐叻代理人打力告白

工部局告白 ○啟者茲欲招人入票承充一千八百九十二年本局所需各物茲將各事宜條開如左 一峇欄木大小多寡不等
二拿汝及地里學木此係小料零星所用 三加定木及民東我木 四歐洲灰 五石灰 六牛隻以為牽駕掃路車之用 七牛及牛車以
便搬運物件之用 八牛隻以為牽駕糞車之用 九鐵 十雜物 十一柴薪此項係由一千八百九十二年日起至一千八百九十四年止
年為期 十二浮羅烏民之石亦由一千八百九十二年日起至一千八百九十四年止三年為期 十三鑿石工役係用以鑿浮羅烏民之石亦
亦由一千八百九十二年日起至一千八百九十四年止三年為期 如有欲承充此役者除禮拜外每日可到本局取討票式以便填寫倘欲知
其詳細者亦可到本局詢問但入票者每票須交壓票銀一百元如未准與承辦即將原銀發回若准其承充即將此項留出撥歸承充人担保
項內所有各票務於西本月三十號即華本月廿九日禮拜一以前將票詳細列明送交本局以憑選擇不得執價低者得之說爭論特此佈
聞 大英一千八百九十一年十一月十二號 大清光緒十七年十月十一日 工部局司理人波兀刺士謹啟

正吉林人參招客 ○本號親到吉林探辦高庄人參及參鬚野山高麗向在上海開張歷來有年貨真價實四遠馳名包退包換從無
錯誤今分開在實叻坡老吧剎萬興土庫二層後樓凡仕商賜顧者請即移玉到敝處購買大小各色俱全特此佈聞
大清光緒十七年八月廿四日 益元長主人謹白

憲 招人承供雜物事 ○署新嘉坡輔政使司阿 為招人承供雜物事照得叻嶼甲各地現欲招人承供各物係由一千八百九十二年正月
一號起有一年為期者有可至二三年者茲將各事宜開列如左 新嘉坡所需各物開列 柴薪係量地司及國家印字局之用 磚瓦
石灰老古土油 又伙食乃本坡船政司之用 又伙食乃船政司所用 又伙食乃船政司所用 又伙食乃船政司所用 又伙食乃船政司所用
料 柴水此乃輪船之用以上乃承供一年為期 又本上各式雜物此項或承充一年或二年均可 檳榔嶼所需各物開列 船政
乃船政司之用至於舟船運貨均由承辦人所出 門牌車牌 磚瓦石灰老古土油 飯食及雜物此係醫院之用 又飯食乃印
度新客之用 又伙食係船政司之用 又伙食係在獄各差之用 又飯食係諸獄囚之用 又伙食乃船政司獄之用 木料以上乃
承供一年為期 又本上各式雜物此項或承充一年或二三年均可 麻六甲所需各物列左 車脚費用 石灰 磚瓦老古土
油 伙食及雜物此係醫院之用 又伙食乃船政司之用 又飯食係諸所諸人之用 又飯食乃諸獄囚之用 木料 老古石 柴
水此乃輪船之用以上均承充一年為期以上所承各物另有格式紙刊明並有價值略行列出以便承充諸人填寫若需此紙可至本
字樓或嶼甲參政司署領取凡入票者須將其票封固票外寫明承充某項等字樣每票需用壓票銀一百元如不能准其承充即將原
費回至於承取之權任由國家裁奪不得執價低者得之說以爭論各宜踴躍切切特諭 大英一千八百九十一年十一月三號 示

示 盤拉路頭靈源號輪船開行日期 ○本號輪船往來各埠定期開列如左 在各埠往實叻日期 在實叻往麻六甲每逢禮拜一五
日下午四點鐘開行 由麻六甲往芙蓉每逢禮拜二六日中午十一點鐘開行 由芙蓉往吉隆坡每逢禮拜二六日下午六點鐘開行 由
吉隆坡回芙蓉每逢禮拜一四日下午四點鐘開行 由芙蓉回麻六甲每逢禮拜二五日上午十點鐘開行 由麻六
甲回實叻每逢禮拜二五日下午四點鐘開行 另有輪船在叻往麻六甲吉隆坡實叻等處每逢禮拜五三點鐘開行特此佈聞

盤拉路頭靈源號輪船開行日期 ○本號輪船往來各埠定期開列如左 在各埠往實叻日期 在實叻往麻六甲每逢禮拜一五
日下午四點鐘開行 由麻六甲往芙蓉每逢禮拜二六日中午十一點鐘開行 由芙蓉往吉隆坡每逢禮拜二六日下午六點鐘開行 由
吉隆坡回芙蓉每逢禮拜一四日下午四點鐘開行 由芙蓉回麻六甲每逢禮拜二五日上午十點鐘開行 由麻六
甲回實叻每逢禮拜二五日下午四點鐘開行 另有輪船在叻往麻六甲吉隆坡實叻等處每逢禮拜五三點鐘開行特此佈聞

