

三品出品售

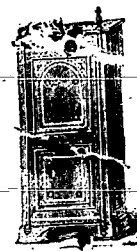
其酒係白頭款式發售有年沽飲 諸君不稱其香美奈近有無恥之徒假冒本庄三品酒款式以圖魚目混珠情殊可恨嗣後 諸君沽買本行白頭三品酒者請細認本號招牌之內



有小紙包頭計詳字號嘉坡明碼也公司始作伴若此字樣即係假冒請為細認特此佈聞
大清光緒十一年十一月初四日
大英一千八百八十五年十二月十九號
明碼也公司謹啟

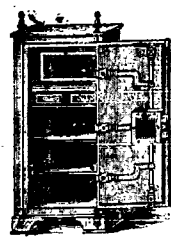
馳名鐵櫥發售

嘗思衛生之道所最要者則惟飲食其次則惟銀兩然必須有以善藏始無意外此本行鐵櫥所以為 諸翁之所共賞也啟者本行所賣之鐵櫥久已馳名於東方一帶而於叻坡則聲名尤著至本行沽賣此等鐵櫥已有三十年之久其製甚為堅固保能避火且其匙鑰甚妙斷非盜賊等所能開計其櫥全身均用鐵製無雜成並以木料且諸櫥自前至今均為一式堅固並無



有優劣之分至於各廚大小不一而價值則約一百元至四百元凡用之者可保其不礙焚燒即火災亦無所損本行之鐵櫥實為叻坡諸華商所喜購而本行每年所沽亦殊不鮮茲特為之錄佈倘 諸君有惠顧者祈即玉臨選購為盼

大英一千八百八十九年十一月廿八號
大清光緒十五年十一月初六日



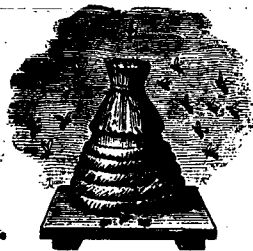
明碼也洋行謹啟

烏密酒發賣



啟者本行向由英國督辦各種美酒來叻發售久已遐邇馳名茲復由英新辦到顯爾士斗雲字號之狗頭標烏密酒到叻應沽此酒香美異常不惟飲之可口且能保養精神調和血氣常飲令人不生疾病誠酒國中上品也 諸君光顧應細看以上所列之狗頭標庶不致誤且價甚相宜倘 諸君有欲酌飲者請至本行取用可也此佈
大英一千八百八十八年八月廿五號 明碼也洋行啟

法國頂上蜂窠標萬蘭池酒出售



啟者茲本公司親由法國督辦頂上好萬蘭池酒來叻發售其酒清香濃郁醇厚異常飲之誠可令人長血氣壯筋骨悅顏色妙美無窮今市上所有萬蘭池酒無有能出其右者誠佐饌中妙品也至此酒惟本公司一家沽出餘無別家出售 諸君光顧請細認蜂窠標為記並細辨香味方不致誤價甚相宜倘有到份之購者祈早至 惠臨沽買是幸
大英一千八百八十八年六月二十號
大清光緒十四年五月十一日

明碼也公司謹啟

蜜酒發售



啟者本行由歐洲辦到上等密酒來叻發售其酒甚佳茲將標頭印出 諸君光顧所為細認免致有誤倘有無恥之徒假冒本行標頭者本行定必嚴為控究再此酒不能販往

加勝吧 三寶龍 泗里末 望加錫 檳榔嶼 日裡等處其他各埠均能運往道此佈 聞
大英一千八百八十六年十一月十八號 明碼也洋行謹啟

北慕娘招商承餉示

北慕娘國家第一百八十三號招商承餉告示... 北慕娘輔政使司阿 為招商承餉事... 凡投餉者須將姓名住址事業及担保人名住址事業等列明... 凡入票之人若不欲顯其真姓名者可用暗號三字投... 餉項係以八年為期如不欲承八年者亦聽... 大英一千八百九十一年九月廿二號

北慕娘招商承餉示... 北慕娘輔政使司 為招商承餉事... 欲暑短其期者亦無不可為此示仰商民人等一體知悉... 國家選擇各宜踴躍慎無觀望特諭... 大英一千八百九十一年四月十六號

代理香港火燭保險有限公司告白... 啟者本行已承香港火燭保險有限公司總理人之命在叻與其代理一切火燭保險各事... 宜凡叻地諸君有家業物件等欲買保險者請至本行寫字樓面商一切價甚相宜特此預聞尚希 惠顧... 大英一千八百九十一年八月十六號 光緒十六年七月十二日

華英書籍減價出售

啟者鄭容禮先生在前奉委出洋歷有年所想其博探方言鉛槧自當現回中國粵 憲衙內統理洋務事宜... 後學之要及也茲將各書目開列如左... 計開英學初階每部銀六角 增訂華英字典每部銀五元半 英語彙腋初集每部銀一元半 英文成語字典每部銀六元半 英語彙腋二集每部銀二元 學習英文獻字部每部銀一角 應酬寶笈每部銀二元 粵城廣報新聞紙每部銀八元 大清光緒十七年正月廿二日 大英一千八百九十一年三月二號 漆木街南興隆號謹啟

牙直里洋行謹白

華英書籍減價出售... 啟者鄭容禮先生在前奉委出洋歷有年所想其博探方言鉛槧自當現回中國粵 憲衙內統理洋務事宜... 後學之要及也茲將各書目開列如左... 計開英學初階每部銀六角 增訂華英字典每部銀五元半 英語彙腋初集每部銀一元半 英文成語字典每部銀六元半 英語彙腋二集每部銀二元 學習英文獻字部每部銀一角 應酬寶笈每部銀二元 粵城廣報新聞紙每部銀八元 大清光緒十七年正月廿二日 大英一千八百九十一年三月二號 漆木街南興隆號謹啟

鎗無虛發 ○有西人名刺士連打者向在義不憐佛洋行充當書記而生平善用洋鎗實無虛發十四日適遇星期有暇因携鎗出而
政鳥至距砲七英里之寶籠岡路忽聞巷內水聲騰沸視之見有鱷魚一尾游泳其中刺即施放一鎗適中鱷之左目繼發一鎗即并中其右目
時鱷兩目皆傷無能為役因在水中翻騰頃刻即斃命刺因以車載之回叻云因獵鳥而得鱷魚是亦可謂出其意外矣

追踪紅拂

○前日有生長叻地之閩人某甲前赴府堂請票拘捕某侍女謂其夾帶家財從人私遁等因據其所言先是甲家有青衣
某已及笄年貌殊婉麗甲因與之有染嗣該侍女復與其家備役海南人某乙有私甲固未之知也居亡何孽種已留其腹膨然漸脹主婦知其
有異呼而責問女以主人對故主婦無可如何惟姑容之買子虞其有他也迨至月之三日呱呱者業經墮地詎觀其貌與甲迥不相侔惟極肖
某乙令人一望而知為乙子至是勢難再隱事機始敗甲怒乃辭乙去棄其子而不舉詎女自已被逐後離經絕軌亦藕斷絲連即於十二日
託故出門遂無踪跡至其是否逃歸乙處尙未得而知之嗣甲遂以該女私盜細軟而逃等詞控於案中惟此案尙未破獲猶未悉此中情偽究
屬如何也

憲示照登

○福建分巡興泉永海防兵備道吳為出示諭禁事案據十途郊戶金永和等赴轅稟稱廈門浮海一隅凡洋北進口雜
貨係銷在本地外埠各店舖其中泉漳二府並該處所屬之安海石碼等處深運尤多須先去貨然後還銀屆期每多拖延又復取巧減還濫插低
銀尅款秤重種種劣習屢難數計所最慘者倒閉頗仍無虞茂有若一號停閉則和等被欠動計萬兩有奇賠累之苦慘難言狀而舖戶兩旋倒
旋開改換招牌藉言抗吞甚有店舖無閉歇還將貨項停還負債堅抗近來此風盛行尤為可恨實市狎狡詐最為兇險者惡習相沿層見疊
出欲較則相去為遠即欲赴該管官控追勢當守候訊究一身纏訟經年累月自己生意無人貿易誤彼失此進退狼狽不得不因循苟且莫其
天良激發誰料奸貪之徒反謂孱弱可憐賒欠既多動輒閉抗恒被乾沒和等目觀時艱無奈邀同在地外埠諸舖戶妥議交易章程於光緒十
五年六月二十六日繕明條規赴前廳稟請核准在案其如奸貪之徒視作具文仍前誑騙似此狡獪叢生實於人心市面大有關係幸
逢仁憲洞悉巧騙情形大震肅威示諭煌煌力挽頹風一洗從前騙習羣商感德口碑載道凡在僻壤莫不共頌剛方合將前議交易章程繳呈
憲電簽乞准廣併案恩准勒石以垂永遠如遇外埠店舖抗欠乞准和等稟請移拘解廈歸案究道俾知憲法可繩庶足儆奸貪而杜誑騙黏
抄商規瀝情叩乞軫綱飭紀恩迅准如所請閱履諷歌沾印等情到道據此查近年廈門商務敗壞動輒閉歇情同誑騙於市面人心大有關係
若非設法整頓難期起色本道前已議定新章出示諭禁在案據稟及黏抄章程尙屬妥洽亟應出示諭禁並由該商等將示勒石以垂永遠除
分別移飭遵照外合亟出示諭禁為此示仰各商民人等一體知悉須知生意良賈全仗信譽通商除欠係屬通融藉為週轉若有心倒閉誑騙
挾延法在必究自示之後爾等務須各存天理良心遵照後開章程安分貿易倘敢故違一經告發定即提案從嚴究處決不姑寬各宜凜遵毋
違特示(計開) 一舖家倘有倒閉諸人務必列明欠欠由值年董事稟官長將欠戶之號東當事送案究追並請封貨店底業產變
抵所有被欠公收公權既倒之後如欠項還足異日仍可交關若變抵不能足額則係負債之人嗣後再出開張生意准由我郊呈追舊欠俟舊
欠還清再准開張如受人催借則我郊永遠不得再與交易違者罰款四百元 一外埠出水每以一人兼理數號倘有 一號倒閉當先向出水
跟追仍具公函馳達他號使其更換出水請郊朋永遠不得再與倒號之出水交易違者罰銀二百元 一逐月初一期帳在本地外水均不得遲
過初十如逾限未還應報知值年董事傳單皆停交易俟收四個月應期不爽仍由值年知會方可依舊交關違者罰銀一百元 一逐月期
帳每百兩先取銀三十兩不及數數如上十兩亦願以三成統算清楚不能藉言零星取巧減還如有減還則官通知值年傳單停止交關如
郊朋故意私與交接罰銀五十元 一郊舖交易各帳每年以正二兩月會對 次至平時帳條倘有差錯在明以十日內外水以十五日各取
帳會對不得藉言未抄未查擅將應還扣減如有這等取巧由被欠之人報明值年傳單暫停交易俟帳條會明方可仍與交易違者罰銀二十
元 一在本地外埠承採郊貨當於貨物出棧之時過磅之際覆看如有淡異輕重當面理會若貨已由店配配郊戶即無坐都如有風水不虞均
係貨客之甲與郊戶無涉不得藉端延欠帳款遇有這等情亦當暫停交易違者罰銀五十元 一外埠寄還貨項如有花銀以及失重應由出水之人
有小摺蓋明圖章照有全額倘途次風水不測等事均如舊章與郊戶無干合併聲明 一外埠寄還貨項如有花銀以及失重應由出水之人
理會補足至花銀限期下運之時換清不得延推該如逾期不得換清亦通知暫停交易違者罰銀二十元 一五谷運帳銀每元作七
三大佛銀每百元以錢店秤加駝水五錢千某雜貨運帳銀每元作七三八佛銀每百元以錢店秤加駝水七錢如有取巧加增駝重會補不
補亦暫停交易違者罰銀二十元 一離郊戶如被舖家運帳帳期及越減銀重或帳條差錯對不對等事報明值年傳單而拘情隱匿仍常
交關一經查出應照所定章程坐罰 一以上所定章程應就本年八月起實凡諸商人均宜遵守勿替一經傳單暫停交易之後須俟交涉之
事理會清楚由值年傳知方可依舊交關若有貪圖高價私兌現項抑循情面擅自兌賣故違商規應照所定罰款如數備足在銀充公遇有
地方善舉即就此項開銷如不坐罰由值年同眾稟官究追罰銀其論何說值年務宜秉公辦理倘有無恥不許徇袒謬致干公罰 光緒十
七年九月初四日示

買受聲明 ○啟者小坡皮憐加刺路第十號及十一號門牌寄家隆馬車店有馬二十四匹車十輛向係甘荷兄之物現甘荷兄志願將業已將此車馬頂與本號承受定於本月二十日交易自買之後其車馬即為本號之物與甘荷兄無涉先此聲明免滋後論
大清光緒十七年十月十六日
志廣南號謹啟

其餘貨物出投 ○啟者按定於西本月十七號即華本月十六日禮拜二上午十點鐘在本館內拍賣馬交街廣信號其餘貨物計有華人食物及藥品雜貨洋糖等甚多另有香三十箱並噴霧器門簾桌圍圍履等甚多不能備錄投定之後現錄交易限以二十四點鐘內將貨出清 爾君合意購置者請如期 玉臨投買為荷此佈
大英一千八百九十一年十一月十一日
巴越主謹啟

憲 相承工作 ○署新嘉坡輔政使司多 為相承工作事照得本坡總督內所有總差巡差等之衣服現欲招人承做茲將所需各物開列如左 公服全套 官值衣服全套 棉羊黑絨衣服全套 黃斜紋布衣裳全套 以上乃總差所用 幼絨公服全套 粗絨號衣全套 黃斜紋布衣裳全套 以上乃英差所用 粗絨公服全套 粗絨常服全套 黃斜紋布衣裳全套 帆布裹脚一對 以上乃印度差所用 粗絨衣裳全套 黃斜紋布衣裳全套 白斜紋布褲一條 帆布裹脚一對 以上乃海巡差所用 花絨衣裳全套 白斜紋布衣裳全套 以上全付與水手衣裳相同 白斜紋布衣裳全套付與水手衣裳相同 以上乃海巡差所用 花絨衣裳全套 白斜紋布衣裳全套 以上乃暗牌英差所用 以上衣裳各物除暗牌所用外均有存於巡捕官署承充者不過僅出工價凡承充者須將其工價逐款列明於西十二月十五號即華十一月十五日以前到本署投交以憑選擇不得執價低者得之說以相爭論如有欲知其詳細情節者即至巡捕官署詢問可也各宜踴躍此佈
大英一千八百九十一年十一月十六日
示

工部局告白 ○啟者按欲招人入票承充一千八百九十二年本局所需各物茲將各事宜條開如左 答刺木大小多寡不等 二拿汝及地里學木此係小料零星所用 三加定木及民東我木 四歐洲灰 五石灰 六牛隻以為牽駕掃路車之用 七牛及牛車以便運物件之用 八牛隻以便牽駕糞車之用 九鐵 十雜物 十一柴薪此項係由一千八百九十二年起到一千八百九十四年止三年為期 十二浮島民之石亦由一千八百九十四年起至一千八百九十四年止三年為期 如有欲承充此役者除禮拜外每日可到本局取取票式以便填寫倘欲知其詳細者可到本局詢問但入票者每票須交銀一百元如未准與承辦即將原銀發回若准其承充即將此項留作擔保承充人担保項內所有各票務於西本月三十號即華本月廿九日禮拜一以前將票詳細列明送交本局以憑選擇不得執價低者得之說爭論特此佈
大英一千八百九十一年十一月十二日
大清光緒十七年十月十一日
工部局司理人波兀刺士謹啟

新金山刺查金礦公司告白 ○啟者按本公司欲開收第四次股份之資故特佈明所有股份諸人務於西本年十二月四號即華十一月初四日以前將此項資送交新金山勿里士街皇后街第一百二十八號門牌本公司總寫字樓以便收接其股資係照金磅每份計交銀二弁士其在叻地則可至土庫花園邊西厘公司之鄰第三號門牌本公司駐叻代理人寫字樓內點交亦可但在叻地每弁士計銀五占半至 諸君有交到股資者務將股票前往報明以便在票後批明所交銀數庶無脫誤是為至要特此佈聞
大英一千八百九十一年十一月十四日
大清光緒十七年十月十三日
新金山刺查金礦公司駐叻代理人打力告白

渣甸火船行期 ○啟者本行有堅固火船一艘名芝呂打刺大有二千五百七拾四墩現於西本月八號即華本月初七日由加刺吉打啟行定於西本月十七號即華本月十六日即能抵叻上落客貨旋即展輪往香港 汕頭 廈門 臺灣 上海 漢口 烟臺 天津等處 諸君有附貨搭客者請至本行面議價甚相宜此佈
大英一千八百九十一年十一月十一日
莫實德洋行謹白

再投賭碼 ○啟者現在蘇門答臘東方瀕海一帶除孟加里一埠外其餘各處之賭碼今欲再行出投此碼或僅承充一千八百九十二年一載為期或兼承一千八百九十三年及一千八百九十四年三載之期均無不可此項賭碼係定於西本月二十號即華本月十九日禮拜五在日裡之英丹地方開投 諸君有欲承充者請如期往為入票可也此佈
大英一千八百九十一年十一月十一日
荷國駐叻領事官弗羅里謹啟

盤務路頭豐源號輪船開行日期 ○本號輪船往來各埠船期開列如左 在各埠往叻日期 在叻往各埠日期
日午四點鐘開行 由麻六甲往芙蓉每逢禮拜二六日中午十一點鐘開行 由芙蓉往吉隆坡每逢禮拜二六日下午六點鐘開行 由各埠回叻日期 由吉隆坡回芙蓉每逢禮拜一四日下午四點鐘開行 由芙蓉回麻六甲每逢禮拜二五日上午十點鐘開行 由麻六甲回叻日期每逢禮拜二五日下午四點鐘開行 另有輪船在叻開行

盤務路頭豐源號輪船開行日期 ○本號輪船往來各埠船期開列如左 在各埠往叻日期 在叻往各埠日期
日午四點鐘開行 由麻六甲往芙蓉每逢禮拜二六日中午十一點鐘開行 由芙蓉往吉隆坡每逢禮拜二六日下午六點鐘開行 由各埠回叻日期 由吉隆坡回芙蓉每逢禮拜一四日下午四點鐘開行 由芙蓉回麻六甲每逢禮拜二五日上午十點鐘開行 由麻六甲回叻日期每逢禮拜二五日下午四點鐘開行 另有輪船在叻開行

盤務路頭豐源號輪船開行日期 ○本號輪船往來各埠船期開列如左 在各埠往叻日期 在叻往各埠日期
日午四點鐘開行 由麻六甲往芙蓉每逢禮拜二六日中午十一點鐘開行 由芙蓉往吉隆坡每逢禮拜二六日下午六點鐘開行 由各埠回叻日期 由吉隆坡回芙蓉每逢禮拜一四日下午四點鐘開行 由芙蓉回麻六甲每逢禮拜二五日上午十點鐘開行 由麻六甲回叻日期每逢禮拜二五日下午四點鐘開行 另有輪船在叻開行

盤務路頭豐源號輪船開行日期 ○本號輪船往來各埠船期開列如左 在各埠往叻日期 在叻往各埠日期
日午四點鐘開行 由麻六甲往芙蓉每逢禮拜二六日中午十一點鐘開行 由芙蓉往吉隆坡每逢禮拜二六日下午六點鐘開行 由各埠回叻日期 由吉隆坡回芙蓉每逢禮拜一四日下午四點鐘開行 由芙蓉回麻六甲每逢禮拜二五日上午十點鐘開行 由麻六甲回叻日期每逢禮拜二五日下午四點鐘開行 另有輪船在叻開行

盤務路頭豐源號輪船開行日期 ○本號輪船往來各埠船期開列如左 在各埠往叻日期 在叻往各埠日期
日午四點鐘開行 由麻六甲往芙蓉每逢禮拜二六日中午十一點鐘開行 由芙蓉往吉隆坡每逢禮拜二六日下午六點鐘開行 由各埠回叻日期 由吉隆坡回芙蓉每逢禮拜一四日下午四點鐘開行 由芙蓉回麻六甲每逢禮拜二五日上午十點鐘開行 由麻六甲回叻日期每逢禮拜二五日下午四點鐘開行 另有輪船在叻開行

到頂上等呂宋烟及小烟等在本店出沽其烟香味甚美且價值格外相宜 請導光顧請移玉馬臨選沽為盼
大英一千八百九十一年十月十六號 加士模波力底呂宋烟店主人威巴里士謹啟

正吉林人參招客 ○本號親到吉林採辦高庄人參及參鬚野山高麗向在上海開設歷來有年貨真價實四遠馳名包退包換從無
錯誤今分開在賈叻坡老吧風萬興土庫二層後樓凡仕商賜顧者請即移玉到敝處購買大小各色俱全特此佈聞
大清光緒十七年八月廿四日 益元長主人謹白

醫院勸捐 ○茲將福建邦頭次勸捐同濟醫院錄款列左 顏承成捐銀二千元 豐興公司捐銀一千五百元 邱萬興捐銀一千
二百元 萬成興公司捐銀八百元 協振公司捐銀六百元 吳德源 豐源號 陳山仰以上皆捐銀五百元 萬茂公司捐銀四百元
李振裕 邱建芳 邱瑞昌以上皆捐銀三百元 邱益昌 邱益成 邱萬安 楊恒茂 怡順棧 隆豐號 益隆棧 蔡德豐 鄭聯盛
源通號 瑞泰號 顏祥合 承福源 薛錦茂 洪豐吉 陳德發 順發號 振芳號以上各捐銀二百元 承和興 益興號合捐銀
二百元 顏源和 顏發盛 胡瑞吉以上各捐銀一百五十元 瑞春號 順安號 甲陳協和以上各捐銀一百二十元 同萬興 蘇源
遠 順美明記 綿興號 泉順號 古友軒 逢春號 中安號 胡復興 協榮茂 建隆興 源晉成 萬振成 允昌號 捷成號
洪德源 鼎益盛 事興號 陳仁福 黃德祥 鼎興號 恒源棧 無名氏為母作冥功德以上各捐銀一百元 其餘錄款續捐俟後再
行錄登 大清光緒十七年十月初四日 同濟醫院謹啟

招人承供雜物事 ○署新嘉坡輔政使司阿 為招人承供雜物事照得叻嶼甲各地現欲招人承供各物係由一千八百九十二年
正月一號起有一年為期者有可至二三年者茲將各事宜開列如左 新嘉坡所需各物開列 柴薪係量地司及國家印字局所用 磚瓦
石灰老古石 火水 又火食乃本坡船政司所用 又火食乃諸獄囚所用 又火食係船政司獄所用 木料
柴水此乃輪船所用以上乃承供一年為期 又本士各式雜物此項或承充一年或二年均可 檳榔嶼所需各物開列 船牌此乃船政
司所用至於舟船運費均由承辦人所出 門牌車牌 磚瓦 石灰老古石 火水 火食及雜物此係醫院之用 又火食乃印度新客之
用 又火食係船政司之用 又火食係在獄各差之用 又火食係諸獄囚之用 又火食乃船政司獄之用 木料以上乃承供一年為期
又本士各式雜物此項或承充一年或二三年均可 麻六甲所需各物列左 車脚費用 石灰 磚瓦老古石 火水 火食及雜物此
係醫院之用 又火食乃船政司之用 又火食係諸獄囚之用 又火食乃諸獄囚之用 木料 老古石 柴水此乃輪船所用以上均
承充一年為期以上所承各物另有格式和列明確有價值略行列出以便承充諸人填寫若需此紙可至本寫字樓或嶼甲參政司看領取凡
入票者須將其票封固票外寫明承充某項等字樣每票需用膠票銀一百元如不能准其承充即將原銀發回至於棄取之權任由國家裁奪
不得執價低者得之說以爭論各宜踴躍切切特諭 大英一千八百九十一年十一月三號 示

招供火食 ○大英欽命新嘉坡輔政使司 為招人承供火食事照得本坡醫院現欲招人承辦伙食等項係以一年為期於一千八
百九十二年正月一號起至年底止為此示仰商民人等一體知悉爾等如有欲承此役者可於西十一月十六號即華十月十五日禮拜一正
午十二點鐘以前將票投交本署以憑選擇而所投各票務須將該票封固在票外寫明係投其項之票字樣方能投遞凡投票者須蓋印
銀一百元若不入選即將原銀發回至於該票之格式以及各項價值單均存本署以備諸人到閱各宜踴躍切切此諭
大英一千八百九十一年十月十七號 示

胡椒園出售 ○啟者茲有胡椒園一所坐落那俄路該園所種之椒共一萬九千五百株其樹約植二年至四年之久另有菓子甚多
均甚佳美欲出售與人如有欲知其詳細情形者可至寶籠岡之智刺花牙地方向其司事人詢問或至本洋行詢問亦得特此佈聞
大英一千八百九十一年五月十五號 牙直里洋行謹白

洋貨出售 ○啟者本行由歐洲辦到各貨甚多以便 諸君購用茲將各貨略登如左以備採擇焉計開 卑呂申及羽因金書酒
每箱計大樽四十八樽 英國下密酒每箱計小樽四十八樽 法國三星標萬蘭池酒每箱計十二樽 荷蘭仁酒每箱計十五樽 荷蘭
水每箱計一百樽 意國華勿酒每箱計大樽十二樽 車釐酒及各色美酒每箱計十二樽或廿四樽 美國生菓每箱計廿四樽 各式餅
乾每箱計一百罐 各色洋紗每捆計重四百磅 西國棉線大頭巾每箱計三百捲 花布每箱計一百二十疋 竹布每箱計二百疋 美
國斜紋布每捆計二十疋 香粉每箱計五十匣 呂宋烟每箱或一百枝或二百枝 并有各項貨物甚多不能備錄且皆皆精美價甚相宜
諸君有欲購用者請 移玉臨選沽為盼 大英一千八百九十一年六月十七號 巴直里洋行謹啟

